

**Казан шәһәре Башкарма комитетының
2025 елның 28 февралендәге 490 номерлы карары**

**«Автомобиль юлы – урам-юл челтәре (Бутырка урамы,
Матрос Железняк урамы, 1 нче юл)» линия объекты территориясен
ызанлау проектының раслау турында**

Территорияне шәһәр төзелеше документлары белән тәмин итү максатыннан, «Гринвич махсулаштырылган төзүче» ЖЧЖ гаризасы нигезендә, Россия Федерациясе Шәһәр төзелеше кодексының 43, 45, 46 статьяларына, 2023 елның 10 июлендәге 305-ФЗ номерлы «Россия Федерациясе Шәһәр төзелеше кодексына һәм Россия Федерациясенең аерым закон актларына үзгәрешләр кертү турында һәм Россия Федерациясе закон актларының аерым нигезләмәләренең гамәлдән чыгуын тану турында»гы федераль законның 8 статьясына, Казан шәһәре Башкарма комитетының 2024 елның 14 июнендәге 2493 номерлы ««Автомобиль юлы – урам-юл челтәре (Бутырка урамы, Матрос Железняк урамы, 1 нче юл)» линия объекты территориясен ызанлау проектының эзерләү турында»гы карарына, Казан шәһәре Башкарма комитетының 2023 елның 16 ноябрәндәге 3555 номерлы карары (аңа Казан шәһәре Башкарма комитетының 2024 елның 6 июнендәге 2349 номерлы карары белән кертелгән үзгәрешләргә исәпкә алып) белән расланган Оренбург Тракты урамындагы территорияне планлаштыру проектына таянып:

1. Карар бирәм:

1.1. «Автомобиль юлы – урам-юл челтәре (Бутырка урамы, Матрос Железняк урамы, 1 нче юл)» линия объекты территориясен ызанлау проектының әлеге карарга кушымта нигезендә расларга;

1.2. әлеге карарны, ызанлау проекты территориясенең чикләренә характерлы нокталары координаталары исемлегеннән, ясала торган жир

кишәрлекләре чикләренең характерлы нокталары координаталары исемлекләреннән, билгеләнә торган кызыл линияләр чикләренең характерлы нокталары координаталары исемлегеннән (хезмәт урынында файдалана торган материаллар) кала, «Муниципаль хокукый актлар һәм башка рәсми мәгълүмат» челтәр басмасында (www.docskzn.ru) бастырып чыгарырга;

1.3. әлеге карарны, ызанлау проекты территориясе чикләренең характерлы нокталары координаталары исемлегеннән, ясала торган жир кишәрлекләре чикләренең характерлы нокталары координаталары исемлекләреннән, билгеләнә торган кызыл линияләр чикләренең характерлы нокталары координаталары исемлегеннән (хезмәт урынында файдалана торган материаллар) кала, Казан шәһәре жирле үзидарә органнарының рәсми порталында (www.kzn.ru) һәм Татарстан Республикасы хокукый мәгълүматының рәсми порталында (www.pravo.tatarstan.ru) урнаштырырга;

1.4. әлеге карар рәсми басылып чыккан көннән гамәлгә керә дип билгеләргә.

2. Тәкъдим итәм:

2.1. «Гринвич махсулаштырылган төзүче» җаваплылыгы чиклэнгән җәмгыятенә жир кишәрлекләрен дәүләт кадастр исәбенә кую өчен Дәүләт теркәве, кадастр һәм картография федераль хезмәтенең Татарстан Республикасы буенча идарәсенә мөрәҗәгать итәргә;

2.2. жир кишәрлекләреннән алга таба файдаланганда:

2.2.1. инженерлык-техник тәмин итү челтәрләренең куркынычсызлыгын һәм әлеге челтәрләрне эксплуатацияләүче оешмалар өчен аларга тоткарлыксыз керүне тәмин итәргә;

2.2.2. территориядән файдалануның махсус шартлары булган зоналар өчен билгелэнгән чикләүләрне үтәргә.

3. Әлеге карарның үтәлешен контрольдә тотуны Казан шәһәре Башкарма комитеты Җитәкчесенең беренче урынбасары А.Р.Нигъмәтҗановка **йөклим**.

Җитәкче

Р.Г.Гафаров

Казан шәһәре
Башкарма комитетының
2025 елның 28 февралендәге
490 номерлы карары белән
расланды

**«Автомобиль юлы – урам-юл челтәре (Бутырка урамы,
Матрос Железняк урамы, 1 нче юл)» линия объекты
территориясен ызанлау проекты**

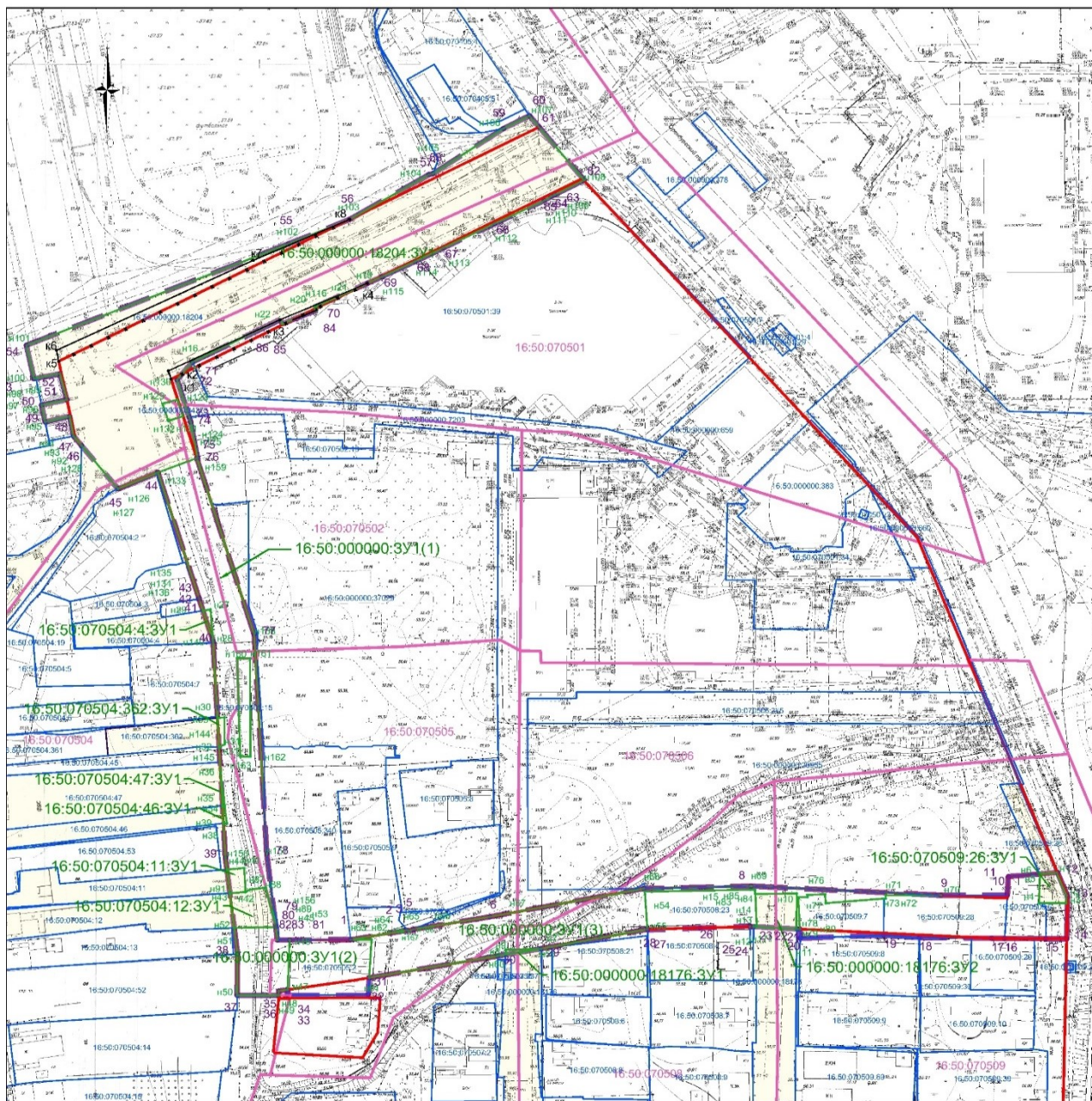
Линия объект территориясен ызанлау проекты түбәндәгеләрдән гыйбарәт:

I. Территорияне ызанлау проекты. График өлеш. Территорияне ызанлау сызымы.










II. Территорияне ызанлау проекты. Ызанлау проекты территориясе чикләренәң характерлы нокталары координаталары исемлеге, ясала торган жир кишәрлекләре чикләренәң характерлы нокталары координаталары исемлекләре, билгеләнә торган кызыл линияләр чикләренәң характерлы нокталары координаталары исемлеге белән текстлы өлеш.

Ызанлау проекты территориясе чикләренәң характерлы нокталары координаталары исемлеге, ясала торган жир кишәрлекләре чикләренәң характерлы нокталары координаталары исемлекләре, билгеләнә торган кызыл линияләр чикләренәң характерлы нокталары координаталары исемлеге хезмәт урынында файдалана торган материаллар булып санала һәм «Муниципаль хокукый актлар һәм башка рәсми мәгълүмат» челтәр басмасында (www.docskzn.ru) бастырылырга, Казан шәһәре жирле үзидарә органнарының рәсми порталында (www.kzn.ru) һәм Татарстан Республикасы хокукый мәгълүматының рәсми порталында (www.pravo.tatarstan.ru) урнаштырылырга тиеш түгел.

I. Территоријне ызанлау проекты. График өлеш.
Территоријне ызанлау сызымы
(1 нче этап)



ШАРТЛЫ БИЛГЕЛӘР:

-  - территорияне ызанлау проекты чиге
-  - территорияне ызанлау проекты чикләренең характерлы нокталары номерлары
-  1
-  - кызыл линия
-  - гамәлдән чыгарыла торган кызыл линия
-  - билгеләнә торган кызыл линия
-  к1
- 16:50:100427 - кадастр кварталының чиге һәм номеры
- 16:50:220523:6 - жир кишәрлекләренең чиге һәм номеры
- 16:50:070504:47:3У1 - ясала торган жир кишәрлекләре чиге
-  н1
-  - беренчел жир кишәрлеге чиге

II. Территорияне ызанлау проекты. Текстлы өлеш

«Автомобиль юлы – урам-юл челтәре (Бутырка урамы, Матрос Железняк урамы, 1 нче юл)» линия объекты территориясен ызанлау проекты Татарстан Республикасы Казан шәһәренең Идел бие районындагы территория өчен эшләнде.

Территорияне ызанлау проекты Казан шәһәре Башкарма комитетының 2023 елның 16 ноябрәндәге 3555 номерлы «Оренбург Тракты урамындагы территорияне планлаштыру проектының раслау турында»гы карары (аңа Казан шәһәре Башкарма комитетының 2024 елның 6 июнендәге 2349 номерлы карары белән кертелгән үзгәрешләрне исәпкә алып) белән билгеләнгән планлаштыру структурасы элементы – урам-юл челтәре чикләрендә жир кишәрлеге ясау максатыннан эзерләнде.

Территорияне ызанлау проекты белән кызыл линияләр гамәлдән чыгарыла һәм билгеләнә.

Планлаштыру структурасы элементы чикләрендә гомуми файдаланудагы жир кишәрлекләре ясау максатыннан кадастр эшләрен ике этапта уздыру таләп ителә.

1 нче этап.

Жир кишәрлеген бүлгәндә, Россия Федерациясе Жир кодексының 11.4 статьясындагы 6 пунктның 3 пунктчасы нигезендә, жир кишәрлеге дәүләт яки муниципаль ихтыяжлар өчен алынган очракта, бүленгән жир кишәрлеген үзгәртелгән чикләрдә саклап, бер яки берничә жир кишәрлеге ясалырга мөмкин.

Беренче этапта ясала торган жир кишәрлекләре турында мәгълүмат, шул исәптән ясала торган жир кишәрлекләренең мәйданы, алардан рөхсәт ителгән файдалану төре, жир кишәрлекләрен ясауның мөмкин булган ысуллары турында белешмәләр 1 нче таблицада китерелде.

1 нче таблица

Беренчел жир кишэрлеген кадастр номеры	Беренчел жир кишэрлеген милек формасы	Ясала торган жир кишэрлеген билгелэнеше	Майданы, кв.м	Ясала торган жир кишэрлеген рөхсэт ителгэн файдалану төре	Ясау ысулы
16:50:070509:26	Муниципаль	16:50:070509:26:3У1	93	Урам-юл челтэре (код 12.0.1)	Беренчел жир кишэрлеген саклаган хэлдэ үзгэртелгэн чиклэрдэ бүлү
16:50:000000:18176	Муниципаль	16:50:000000:18176:3У1	11	Урам-юл челтэре (код 12.0.1)	Беренчел жир кишэрлеген саклаган хэлдэ үзгэртелгэн чиклэрдэ бүлү
		16:50:000000:18176:3У2	186		
16:50:070504:4	Шэхси	16:50:070504:4:3У1*	16	Урам-юл челтэре (код 12.0.1)	Беренчел жир кишэрлеген саклаган хэлдэ үзгэртелгэн чиклэрдэ бүлү
16:50:070504:362	Шэхси	16:50:070504:362:3У1*	23	Урам-юл челтэре (код 12.0.1)	Беренчел жир кишэрлеген саклаган хэлдэ үзгэртелгэн чиклэрдэ бүлү
16:50:070504:47	Шэхси	16:50:070504:47:3У1*	5	Урам-юл челтэре (код 12.0.1)	Беренчел жир кишэрлеген саклаган хэлдэ үзгэртелгэн чиклэрдэ бүлү
16:50:070504:46	Шэхси	16:50:070504:46:3У1*	6	Урам-юл челтэре (код 12.0.1)	Беренчел жир кишэрлеген саклаган хэлдэ үзгэртелгэн чиклэрдэ бүлү
16:50:070504:11	Шэхси	16:50:070504:11:3У1*	53	Урам-юл челтэре (код 12.0.1)	Беренчел жир кишэрлеген саклаган хэлдэ үзгэртелгэн чиклэрдэ бүлү
16:50:070504:12	Шэхси	16:50:070504:12:3У1*	195	Урам-юл челтэре (код 12.0.1)	Беренчел жир кишэрлеген саклаган хэлдэ үзгэртелгэн чиклэрдэ бүлү

Беренчел жир кишәрлегенен кадастр номеры	Беренчел жир кишәрлегенен милек формасы	Ясала торган жир кишәрлегенен билгеләнеше	Майданы, кв.м	Ясала торган жир кишәрлегеннән рөхсәт ителгән файдалану төре	Ясау ысулы
16:50:000000:18204	Муниципаль	16:50:000000:18204:3У1	6790	Урам-юл челтәре (код 12.0.1)	Беренчел жир кишәрлеген саклаган хәлдә үзгәртелгән чикләрдә бүлү
-	-	16:50:000000:3У1	4322	Урам-юл челтәре (код 12.0.1)	Дәүләт милке чикләнмәгән жирләрдән ясау

*Беренчел жир кишәрлегенен чикләре үзгәргәндә һәм аны урам-юл челтәре территориясе һәм кызыл линияләр белән чикләнгән территория чикләреннән чыгарганда, ясала торган жир кишәрлеген ясала торган жир кишәрлекләре исемлегеннән төшереп калдырылган һәм мәжбүри алынырга тиеш түгел дип санарга. Икенче этаптагы кадастр эшләрен 2 нче вариант буенча башкарырга мөмкин.

Беренче этапта ясала торган һәм гомуми файдаланудагы территорияләргә яки гомуми файдаланудагы милеккә кертеләчәк жир кишәрлекләре исемлегә һәм аларның мәйданы турында мәгълүмат 2 нче таблицада китерелде.

2 нче таблица

Ясала торган жир кишәрлегенен билгеләнеше	Мәйданы, кв.м	Ясала торган жир кишәрлегеннән рөхсәт ителгән файдалану төре
16:50:070509:26:3У1	93	Урам-юл челтәре (код 12.0.1)
16:50:000000:18176:3У1	11	Урам-юл челтәре (код 12.0.1)
16:50:000000:18176:3У2	186	Урам-юл челтәре (код 12.0.1)
16:50:070504:4:3У1	16	Урам-юл челтәре (код 12.0.1)
16:50:070504:362:3У1	23	Урам-юл челтәре (код 12.0.1)
16:50:070504:47:3У1	5	Урам-юл челтәре (код 12.0.1)
16:50:070504:46:3У1	6	Урам-юл челтәре (код 12.0.1)
16:50:070504:11:3У1	53	Урам-юл челтәре (код 12.0.1)
16:50:070504:12:3У1	195	Урам-юл челтәре (код 12.0.1)
16:50:000000:18204:3У1	6790	Урам-юл челтәре (код 12.0.1)
16:50:000000:3У1	4322	Урам-юл челтәре (код 12.0.1)

2 нче этап.

Икенче этапта жир кишәрлеген ике вариант буенча ясау каралган.

1 нче вариант.

Беренче этапта ясалган һәм шартлы билгеләнешләре 16:50:070509:26:3У1, 16:50:000000:18176:3У1, 16:50:000000:18176:3У2, 16:50:070504:4:3У1, 16:50:070504:362:3У1, 16:50:070504:47:3У1, 16:50:070504:46:3У1, 16:50:070504:11:3У1, 16:50:070504:12:3У1, 16:50:000000:18204:3У1, 16:50:000000:3У1 булган жир кишәрлекләрен, муниципаль милектәге 16:50:000000:34373, 16:50:070505:15, 16:50:070508:23, 16:50:070509:28 кадастр номерлы жир кишәрлекләрен, шәхси милектәге 16:50:070509:7, 16:50:070505:2, 16:50:070509:6 кадастр номерлы жир кишәрлекләрен һәм дәүләт милке

чиклэнмэгэн жирлэрне яңадан бүлү юлы белэн шартлы билгелэнеше 16:50:000000:3У2 булган жир кишәрлеге ясау.

Икенче этапта 1 нче вариант буенча ясала торган жир кишәрлеге турында мэгълүмат, шул исәптән ясала торган жир кишәрлегенәң майданы, аңардан рөхсәт ителгән файдалану төре, жир кишәрлеген ясауның мөмкин булган ысулы турында белешмәләр 3 нче таблицادا китерелде.

3 нче таблица

Беренчел жир кишәрлегенәң кадастр номеры	Ясала торган жир кишәрлегенәң билгеләнеше	Майданы, кв.м	Билгеләнә торган рөхсәт ителгән файдалану төре	Ясау ысулы
16:50:070509:26:3У1	16:50:000000:3У2	13447	Урам-юл челтәре (код 12.0.1)	Дәүләт милке чикләнмэгән жирләр белән жир кишәрлекләрен яңадан бүлү
16:50:000000:18176:3У1				
16:50:000000:18176:3У2				
16:50:070504:4:3У1				
16:50:070504:362:3У1				
16:50:070504:47:3У1				
16:50:070504:46:3У1				
16:50:070504:11:3У1				
16:50:070504:12:3У1				
16:50:000000:18204:3У1				
16:50:000000:3У1				
16:50:070505:15				
16:50:070505:2				
16:50:070508:23				
16:50:070509:7				
16:50:070509:28				
16:50:070509:6				
16:50:000000:34373				
дәүләт милке чикләнмэгән жирләр				

2 нче вариант.

Шартлы билгеләнешләре 16:50:070504:4:3У1, 16:50:070504:362:3У1, 16:50:070504:47:3У1, 16:50:070504:46:3У1, 16:50:070504:11:3У1, 16:50:0704:12:3У1 булган бер яки берничә беренчел жир кишәрлеге чикләре үзгәргән һәм алар урам-юл челтәре территориясе һәм кызыл линияләр белән

чиклэнгэн территория чиклэрэннэн чыгарылган очракта гамэлгэ ашыру күздэ тотыла.

Беренче этапта ясалган һәм шартлы билгеләнешлөре 16:50:070509:26:3У1, 16:50:000000:18176:3У1, 16:50:000000:18176:3У2, 16:50:000000:18204:3У1, 16:50:000000:3У1 булган жир кишәрлекләрен, муниципаль милектәге 16:50:000000:34373, 16:50:070505:15, 16:50:070508:23, 16:50:070509:28 кадастр номерлы жир кишәрлекләрен, шәхси милектәге 16:50:070509:7, 16:50:070505:2, 16:50:070509:6 кадастр номерлы жир кишәрлекләрен һәм дәүләт милке чикләнмәгән жирләрне яңадан бүлү юлы белән шартлы билгеләнеше 16:50:000000:3У2 булган жир кишәрлеге ясау.

Икенче этапта 2 нче вариант буенча ясала торган жир кишәрлеге турында мәгълүмат, шул исәптән ясала торган жир кишәрлегенәң майданы, аңардан рөхсәт ителгән файдалану төре, жир кишәрлеген ясауның мөмкин булган ысулы турында белешмәләр 4 нче таблицادا китерелде.

4 нче таблица

Беренчел жир кишәрлегенәң кадастр номеры	Ясала торган жир кишәрлегенәң билгеләнеше	Майданы , кв.м	Билгеләнә торган рөхсәт ителгән файдалану төре	Ясау ысулы
16:50:070509:26:3У1	16:50:000000:3У2	13447	Урам-юл челтәре (код 12.0.1)	Дәүләт милке чикләнмәгән жирләр белән жир кишәрлекләрен яңадан бүлү
16:50:000000:18176:3У1				
16:50:000000:18176:3У2				
16:50:000000:18204:3У1				
16:50:000000:3У1				
16:50:070505:15				
16:50:070505:2				
16:50:070508:23				
16:50:070509:7				
16:50:070509:28				
16:50:070509:6				
16:50:000000:34373				
дәүләт милке чикләнмәгән жирләр				

Икенче этап буенча кадастр эшләрен башкарыр алдыннан 16:50:070509:6 кадастр номерлы жир кишәрлегенәң чикләрен аныклау зарур.

Россия Федерациясе Жир кодексының 11.9 статьясындагы 7 пункт нигезендә линия объектларын һәм аларның аерылгысыз технологик өлешләрен

төзү, реконструкцияләү һәм эксплуатацияләү максатыннан чикләре территорияль зоналар чикләрен кисеп үтә торган жир кишәрлеге төзү рөхсәт ителә.

Территорияне ызанлау проектының икенче этабын гамәлгә ашыру беренче этапта жир кишәрлекләре ясау буенча кадастр эшләре башкарылганнан соң гына мөмкин.

Икенче этапта ясала торган һәм гомуми файдаланудагы территорияләргә яки гомуми файдаланудагы милеккә кертеләчәк жир кишәрлекләре исемлеге һәм аларның мәйданы турында мәгълүмат 5 нче таблицада китерелде.

5 нче таблица

Шартлы билгеләнеш	Жир кишәрлеге мәйданы, кв.м	Рөхсәт ителгән файдалану төре
16:50:000000:3У2	13447	Урам-юл челтәре (код 12.0.1)

Икенче этап буенча кадастр эшләрен гамәлгә ашыру шәхси милектәге жир кишәрлекләрен мәжбүри алу (өлешчә мәжбүри алу) һәм барлык беренчел жир кишәрлекләренә карата муниципаль милек хокукын теркәү процедурасын уздырганнан соң планлаштырыла. Мәжбүри алынырга тиешле жир кишәрлекләре исемлеге 6 нчы таблицада китерелде.

6 нчы таблица

Жир кишәрлегенң кадастр номеры	Мәжбүри алу/резервлау мәйданы, кв.м	Мәжбүри алу/резервлау
16:50:070504:4:3У1	16	Тулысынча мәжбүри алу
16:50:070504:362:3У1	23	Тулысынча мәжбүри алу
16:50:070504:47:3У1	5	Тулысынча мәжбүри алу
16:50:070504:46:3У1	6	Тулысынча мәжбүри алу
16:50:070504:11:3У1	53	Тулысынча мәжбүри алу
16:50:070504:12:3У1	195	Тулысынча мәжбүри алу
16:50:000000:18204:3У1	6790	Тулысынча резервлау
16:50:070509:26:3У1	93	Тулысынча резервлау
16:50:000000:18176:3У1	11	Тулысынча резервлау
16:50:000000:18176:3У2	186	Тулысынча резервлау
16:50:070509:7	423	Тулысынча мәжбүри алу

Жир кишәрлегенен кадастр номеры	Мәжбүри алу/резервлау мәйданы, кв.м	Мәжбүри алу/резервлау
16:50:070505:2	600	Тулысынча мәжбүри алу
16:50:070509:6	1 041	Тулысынча мәжбүри алу
16:50:000000:34373	37	Тулысынча резервлау
16:50:070505:15	152	Тулысынча резервлау
16:50:070508:23	546	Тулысынча резервлау
16:50:070509:28	691	Тулысынча резервлау