



ПРИКАЗ
21.01.2025

БОЕРЫК
№ 24-П

Татарстан Республикасы, Казан шәһәре, Декабристлар урамы, 172 нче йорт адресы буенча эзлән табылган «"Чиркәү-укуйтучылар мәктәбе», 1895 - 1906 еллар мәдәни мирас объекттын, Татарстан Республикасы, Казан шәһәре, Декабристлар урамы, 172 нче йорт, литеры А адресы буенча урнашкан «Чиркәү-мәхәллә мәктәбе», 1895 - 1906 еллар төбәк өчен әһәмиятле мәдәни мирас объектны сыйфатында, Россия Федерациясе халыкларының мәдәни мирас объектлары (тарихи һәм мәдәни ядкарлар) бердәм дәүләт реестрына кертеү, мәдәни мирас объектның сак предметын билгеләү, чикләрен раслау турында

2002 нче елның 25 нче июнендә гамәлгә кергән 73-ФЗ номерлы «Россия Федерациясе халыкларының мәдәни мирас объектлары (тарихи һәм мәдәни ядкарлар) турында»гы Федераль законы, 2005 нче елның 1 нче апрелдә гамәлгә кергән 60-ТРЗ номерлы «Татарстан Республикасында мәдәни мирас объектлары турында»гы Татарстан Республикасы Законы, дәүләт тарихи-мәдәни экспертизасының 2024 елның 10 нчы декабренә караган уңай бәяләмәсенә нигезләнеп боерам:

1. Татарстан Республикасы, Казан шәһәре, Декабристлар урамы, 172 нче йорт адресы буенча эзлән табылган «"Чиркәү-укуйтучылар мәктәбе», 1895 - 1906 еллар мәдәни мирас объекттын, Татарстан Республикасы, Казан шәһәре, Декабристлар урамы, 172 нче йорт, литеры А адресы буенча урнашкан «Чиркәү-мәхәллә мәктәбе», 1895 - 1906 еллар (объект төре - һәйкәл) төбәк өчен әһәмиятле мәдәни мирас объектны сыйфатында, Россия Федерациясе халыкларының мәдәни мирас объектлары (тарихи һәм мәдәни ядкарлар) бердәм дәүләт реестрына кертергә.

2. Әлеге боерыкка караган 1 нче кушымта нигезендә, Татарстан Республикасы, Казан шәһәре, Декабристлар урамы, 172 нче йорт, литеры А

адресы буенча урнашкан «Чиркәү-мәхәллә мәктәбе», 1895 - 1906 еллар төбәк өчен әһәмиятле мәдәни мирас объекты территориясе чикләрен расларга.

3. Әлеге боерыкка караган 2 нче кушымта нигезендә, Татарстан Республикасы, Казан шәһәре, Декабристлар урамы, 172 нче йорт, литеры А адресы буенча урнашкан «Чиркәү-мәхәллә мәктәбе», 1895 - 1906 еллар төбәк өчен әһәмиятле мәдәни мирас объектынның сак предметын расларга.

4. Мәдәни мирас объектларын һәм шәһәр төзелеше эшчәнлеген исәпкә алу бүлегенә, күрсәтелгән мәдәни мирас объекты территориясе чикләре турында белешмәләрне, күчәмсез мөлкәтнең бердәм дәүләт реестрына һәм Россия Федерациясе халыкларының мәдәни мирас объектларының (тарихи һәм мәдәни ядкарларына) бердәм дәүләт реестрына кертүне тәэмин итәргә.

5. Боерыкның үтәлешен контрольдә тотуны үз өстемә алам.

Рәис

И.Н. Гуцин

Татарстан Республикасы
Мәдәни мирас
объектларын саклау
комитетының 2024 елның
21 нче гыйнварындагы 24-П
номерлы боерыгына
караган 1 нче кушымта

Татарстан Республикасы, Казан шәһәре, Декабристлар урамы, 172 нче йорт, литеры А
адресы буенча урнашкан «Чиркәү-мәхәллә мәктәбе», 1895 - 1906 еллар төбәк өчен
әһәмиятле мәдәни мирас объекты


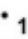


территориясе чикләре

Татарстан Республикасы, Казан шәһәре, Декабристлар урамы, 172 нче йорт,
литеры А адресы буенча урнашкан «Чиркәү-мәхәллә мәктәбе», 1895 - 1906
еллар төбәк өчен әһәмиятле мәдәни мирас объекты территориясе чикләренен
картасы (схемасы)



Масштабы 1:1000

Шартлы билгеләр:

	- мәдәни мирас объекты территориясе чиге
	- мәдәни мирас объекты территориясе чикләренен характерлы ноктасы
	региональ әһәмияттеге мәдәни мирас объекты
	- БДКМР белешмәләре буенча жир кишәрлекләре чикләре
16:50:100308:4:4	- жир кишәрлегенен кадастр номеры

Татарстан Республикасы, Казан шәһәре, Декабристлар урамы, 172 нче йорт, литеры А адресы буенча урнашкан «Чиркәү-мәхәллә мәктәбе», 1895 - 1906 еллар төбәк өчен әһәмиятле мәдәни мирас объекты территориясе чикләренен **текст тасвирламасы**

Татарстан Республикасы, Казан шәһәре, Декабристлар урамы, 172 нче йорт, литеры А адресы буенча урнашкан «Чиркәү-мәхәллә мәктәбе», 1895 - 1906 еллар төбәк өчен әһәмиятле мәдәни мирас объекты территориясе чикләре түбәндәге урыннардан уза:

Чикнең узуы		Чикнең узу урынының тасвирламасы
ноктдан	ноктага кадәр	
1	8	1 нче ноктадан көнбатыш юнәлештә, Декисейская урамына параллель рәвештә, Декабристлар урамына таба, 8 нче ноктага кадәр;
8	9	8 нче ноктадан төньяк юнәлештә, Декабристлар урамына параллель рәвештә, Гагарин урамына таба, 9 нчы ноктага кадәр;
9	10	9 нчы ноктадан көнчыгыш юнәлештә, Гагарин урамына параллель рәвештә, Тунаков урамына таба, 10 нчы ноктага кадәр;
10	1	10 нчы ноктадан Көнъяк юнәлештә, Тунаков урамына параллель рәвештә, Енисейская урамына таба, 1 нче ноктага кадәр.

Татарстан Республикасы, Казан шәһәре, Декабристлар урамы, 172 нче йорт,
литеры А адресы буенча урнашкан «Чиркәү-мәхәллә мәктәбе», 1895 - 1906
еллар төбәк өчен әһәмиятле мәдәни мирас объекты территориясе чикләренен
характерлы нокталар таблицасы

№ точки	Жирле координаталар системасында характерлы нокталарның координаталары (ЖКС-16)	
	X	Y
1	480933.84	1303254.72
2	480906.83	1303252.75
3	480909.80	1303217.25
4	480909.59	1303212.95
5	480923.79	1303212.93
6	480930.28	1303213.93
7	480936.99	1303214.22
8	480938.75	1303172.62
9	480992.85	1303174.66
10	480984.95	1303267.27
11	480933.20	1303263.70
1	480933.84	1303254.72

Татарстан Республикасы
Мәдәни мирас
объектларын саклау
комитетының 2024 елның
21 нче гыйнварындагы 24-П
номерлы боерыгына
караган 2 нче кушымта

Татарстан Республикасы, Казан шәһәре, Декабристлар урамы, 172 нче йорт,
литеры А адресы буенча урнашкан «Чиркәү-мәхәллә мәктәбе», 1895 - 1906
еллар төбәк өчен әһәмиятле мәдәни мирас объектының

сак предметы

1. Бинаның урнашу урыны Декабристлар урамында.

2. План буенча катлаулы өч катлы бинаның күләм-киңлек оешмасы һәм структурасы, аның соңгы өлешендә кыңгырау манарасы, тантаналы керү урыны өстендә, шул исәптән үзәк өлешенә көнчыгыш яктан апсидалы ике катлы гыйбадәтханә өлеше, түбә кәрнизләре буенча биеклек билгеләре тоташа.

3. Конструктив схема:

1) түбәнең урнашу урыны, конфигурациясе, геометриясе һәм конструктив чишелеше, түбә ябу материалы (табаклы тимер); тарихи су агызу системасы, бинаның тимерайк өстендә биеклек билгеләре; ишетү тәрәзәләре; мич торбалары, түбә конструкцияләре материалы (агач);

2) цоколь этажының чын тышкы һәм эчке кирпеч диварлары, кирпеч гөмбәзләр; тәрәзә һәм ишек уемнарының кирпеч аркалары, идән плиткасы;

3) беренче катның чын тышкы һәм эчке кирпеч диварлары, катара яссы түшәмәләр; кирпеч гөмбәзләр, шул исәптән беренче каттагы «Монье» тибындагы гөмбәзләр, тәрәзә һәм ишек уемнарының кирпеч аркылы аркылы кирпеч;

4) Чын тышкы һәм эчке кирпеч диварлары, икенче катның, катара яссы ябылмалары; кирпеч гөмбәзләр, шул исәптән «Монье» тибындагы, икенче катка тәрәзә һәм ишек кирпеч арталары, икенче катның аркалы уемнарның кирпеч арталары;

5) өченче катның чын тышкы һәм эчке кирпеч диварлары, кат ара яссы түшәмәләр; кирпеч гөмбәзләр, шул исәптән өченче катның «Монье» тибындагы гөмбәзләре тәрәзә һәм ишек уемнарының кирпеч аркылы арталары.;

6) тарихи баскычлар-койманың урнашу урыны, габаритлары, конфигурациясе, конструкциясе, тибы, материалы, баскычлары, материалы һәм техникасы, бизәлеше:

- Тантаналы баскыч-урнашу урыны, габаритлары – конфигурациясе (кыек урыннарда), тибы (күп Маршлы), конструкциясе, баскыч материалының төре (цемент-бетоннан), кат ара майданчыкларның өслеге (метлах плитәсе); киртә – тоткалы коелган, материал (металл, агач), бизәлеше;

- Сул канатның эчке баскычы (1 нче каттан чорма киңлегенә кадәр)-урнашу урыны, габаритлары, конфигурациясе (кыек урыннарда), тибы (күп Маршлы), конструкциясе, Монье гөмбәзләрендәге баскычлар һәм кат ара майданчыклар материалының төре; тоткалы койма-материал (металл, агач), бизэлеше;

- Уң канатның эчке баскычы (1 нче каттан 3 нче катка кадәр)-Монье гөмбәзләрендәге урнашу урыны, габаритлары, конфигурациясе (кыек урыннарда), тибы (күп Маршлы), конструкциясе, баскычлар һәм кат ара майданчыклар материалының төре; тоткалы койма-материал (металл, агач), бизэлеше;

- Храм өлешендә винтлы баскыч-урнашу урыны, габаритлары, конфигурациясе, конструкциясе, материалының төре, бизэлеше.

4. Бинаның пространство-планлаштыру структурасы-коридор тибы.

5. Фасадларның архитектура-сәнгати чишелеше:

1) көнбатыш фасадның бизэлеше: сул Ризалит фасадның (Төньяк фасад) очына ике өч катлы күләм тоташкан өч өлешле, клинкалы, ярымтүгәрәк һәм жәяле аркылы тәрәзә уемнары, беренче кат тәрәзәләре лекал кирпич белән рамланган; үзәк ризалитта 2 нче һәм 3 нче кат арасындагы аркалы тәрәзә уемы яссылыктан чыгып тора диварлар аркалы аркылы һәм күчәр буенча йозак ташы белән тәмамлана, үзәк Ризалит кыңгырау чыңы белән тәмамлана; Чатыр түбәсе тонык барабан белән; фасадның барлык декоратив бизэлеше лекал кирпичтән, шул исәптән кыңгыраулар (почмак калакларындагы ялган аркалы тәрәзә, ярымколонкалар, герькалар; куышлардагы поребриклар, өч аркалы яктылык уемы, кәрнизне тәмамлаучы профильле пояс); түгәрәк колонналарга таянып, кильсыман тәмамланган арка формасындагы керү төркеме; 1 кат ара пояс-2 нче һәм 2 нче катлар, 2 нче һәм 3 нче катлар арасындагы тәрәзә төбәндәге куышлар, өченче кат тәрәзә төбәндәге киштәләр, стильләштерелгән сохарилар белән бизәлгән кәрниз; биек цоколь стена яссылыгыннан лекал кирпичтән профильле пояс белән аерылып тора.;

2) клинчатый, ярымтүгәрәк һәм жәяле тәрәзәле Ян (Көнъяк) фасадны бизәү (тарихи конфигурация, габаритлар, уемнарның урнашу урыны), шул исәптән храм өлешендәге тәрәзә уемнары һәм Кыңгырау манарасы (беренче каттагы өч аркалы тәрәзә уемы, икенче каттагы өч өлешле тәрәзә уемы, кыңгырау манарасының өч аркалы яктылык уемы); декоратив фасадларның бизэлеше: почмак калакларында ялган аркалы тәрәзә, герька, ярымколонкалар, профильле пояс, стильләштерелгән сталактитлар, аркатур пояс; стильләштерелгән сохариклар рәтенә беркетелгән профильле кәрниз; биек цоколь дивар яссылыгыннан лекал кирпичтән профильле пояс белән аерылып тора;

3) ишегалды (Көнчыгыш) фасадын бизәү: уң ризалитка тоташкан күләмнәр белән, апсидалы храм өлешенә тоташкан күләмле үзәк өлеш; клинкалы, ярымтүгәрәк һәм жәяле аркылы тәрәзә уемнары (тарихи конфигурация, габаритлар, уемнарның урнашу урыны), шул исәптән храм өлешендәге тәрәзә уемнары, апсидалар һәм Кыңгыраулар (кыңгыраулар) (беренче катта өч аркалы тәрәзә, икенче катта өч өлешле тәрәзә уемы, кыңгырау манарасының өч аркалы яктылык уемы); фасадның декоратив бизәлешенә барлык төрләр (урнашуы, пропорцияләре, профильләре, формасы, декор рәсеме һәм материалы): почмак

калакларындагы ялган аркалы тэрээ, герька, ярымколонкалар, профильле пояс, стильлэштерелгән сталактитлар, аркатурлы пояс; биек цоколь стена яссылыгыннан лекал кирпичтән ясалган профильле пояс белән аерылып тора. берничэ стильлэштерелгән сохари белән профильле кэрниз;

4) читтән торган фасадка янэшә күләмнәр белән ян (төньяк) фасадны бизәү, клинкалы, ярымтүгәрәк һәм жәяле аркылы тэрээ уемнары (тарихи конфигурация, габаритлар, уемнарның урнашу урыны), шул исәптән гыйбадәтханә өлөшөндөгә тэрээ уемнары һәм Кыңгыраулар (беренче катта өч аркылы тэрээ, икенче катта өч өлөшлө тэрээ уемы) катта); фасадларның декоратив бизәлешенә барлык төрләр: почмак калакларында ялган аркалы тэрээ, герька, ярымколонкалар, профильле пояс, стильлэштерелгән сталактитлар, аркатур пояс; биек цоколь дивар яссылыгыннан лекал кирпичтән профильле пояс белән аерылып тора, профильле кэрнизне стильлэштерелгән сохариклар белән озата.

6. Бүлмә интерьерларының декоратив бизәлешә, сузылган штукатурлы кэрниз профильләре, падугалар, бүлмә периметры буенча түшәм профильләре, беренче каттагы идән плиткасы.

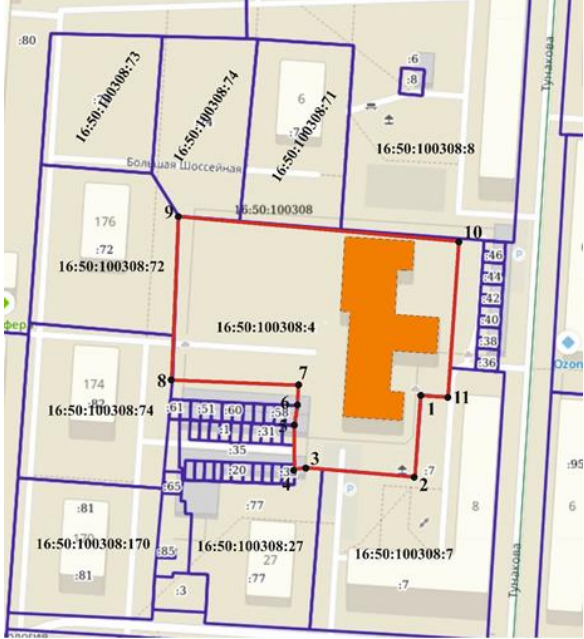


7. Тэрээ һәм ишек уемнарының урнашу урыны.

8. Тэрээ уемнарының урнашу урыны, пропорцияләре, столярларча тутырылуы – аерым тартмаларда форточкалы ике катлы агач рамнар: материал, бизәү характеры, тышлык рәсеме, колористик чишелеш, шулай ук иярчен элементлар (ярлыклар, йөзлекләр, тэрээ төпләре).

9. Урнашу урыны, пропорцияләре, ишек уемнарының столярлык белән тулуы.

* Сак предметы комплекслы һәм фәнни тикшеренүләр, реставрация эшләре нәтижеләре буенча үзгәртелергә мөмкин.

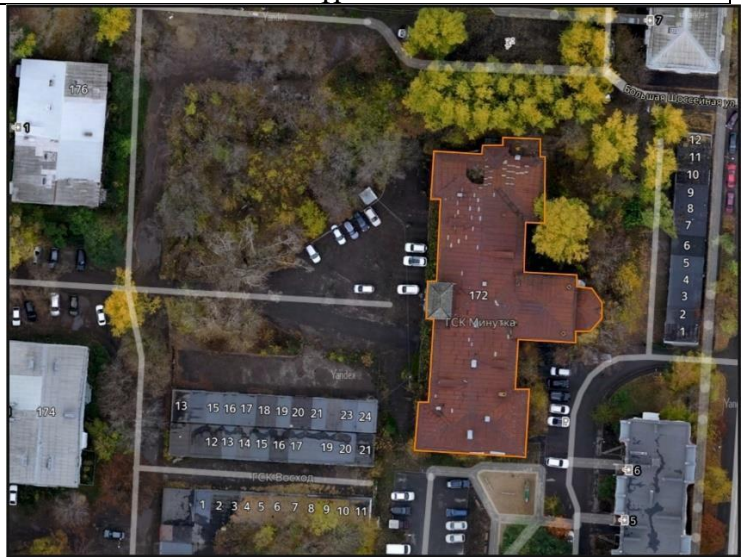
Татарстан Республикасы, Казан шәһәре, Декабристлар урамы, 172 нче йорт,
литеры А адресы буенча урнашкан «Чиркәү-мәхәллә мәктәбе», 1895 - 1906
еллар төбәк өчен эһәмиятле мәдәни мирас объектынң
сак предмети таблицасы

№ п\п	Сак предмети	Төп элементларны фотофиксацияләү/график материаллар
1.	Бинаның урнашу урыны Декабристлар урамында.	 <p>Шартлы билгеләр:  - мәдәни мирас объекты 1 нче рәсем. Объектынң урнашуы</p>
2.	План буенча катлаулы өч катлы бинаның күләм-киңлек оешмасы һәм структурасы, анынң соңгы өлешендә кыңгырау манарасы, тантаналы керү урыны өстендә, шул исәптән үзәк өлешенә көнчыгыш яктан апсидалы ике катлы гыйбадәтханә өлеше, түбә кәрнизләре буенча биеклек билгеләре тоташа.	 <p>2 нче рәсем. Гомуми күренеш</p>

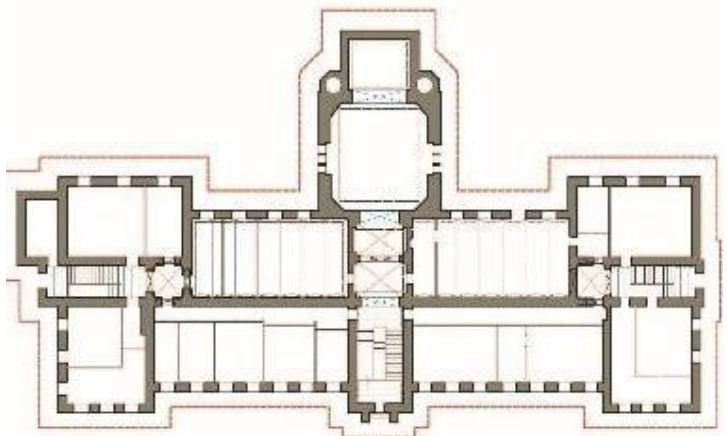


3 нче рәсем. Көнъяк-көнчыгыштан гомуни күренеш

3. Конструктив схема:
- 1) түбәнең урнашу урыны, конфигурациясе, геометриясе һәм конструктив чишелеше, түбә ябу материалы (табаклы тимер); тарихи су агызу системасы, бинаның тимераяк өстендә биеклеп билгеләре; ишетү тәрәзәләре; мич торбалары, түбә конструкцияләре материалы (агач);
 - 2) цоколь этажының чын тышкы һәм эчке кирпеч диварлары, кирпеч гөмбәзләр; тәрәзә һәм ишек уемнарының кирпеч аркалары, идән плиткасы;
 - 3) беренче катның чын тышкы һәм эчке кирпеч диварлары, катара яссы түшәмәләр; кирпеч гөмбәзләр, шул исәптән беренче каттагы «Монье» тибындагы гөмбәзләр, тәрәзә һәм ишек уемнарының кирпеч аркылы аркылы аркылы кирпеч;
 - 4) Чын тышкы һәм эчке кирпеч диварлары, икенче катның, катара яссы ябылмалары; кирпеч гөмбәзләр, шул исәптән «Монье» тибындагы, икенче катка тәрәзә һәм ишек кирпеч арталары, икенче катның аркалы уемнарның кирпеч арталары;
 - 5) өченче катның чын тышкы һәм эчке кирпеч диварлары, кат ара яссы түшәмәләр; кирпеч гөмбәзләр, шул исәптән өченче катның «Монье» тибындагы



4 нче рәсем. Өстән түбә күренеше



Материалның объектыннан:

- диванда катлапчарасыннан урлауы, иштәткән, иштәткән өстәк;
- диванда катлапчарасыннан урлауы, иштәткән, иштәткән өстәк;
- өрәк (пролеттарлар);
- кирпечтәге өрәк;
- тәрәзә өстәк;
- иштәткән өстәк;

5 нче рәсем. 1 нче кат планы

гөмбәзләре тәрәзә һәм ишек уемнарының кирпеч аркылы арталары;

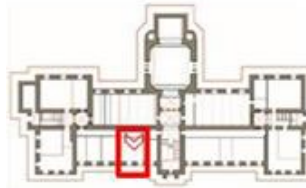
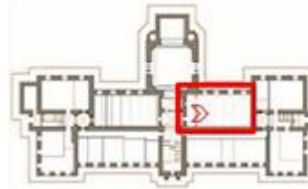
б) тарихи баскычлар-койманың урнашу урыны, габаритлары, конфигурациясе, конструкциясе, тибы, материалы, баскычлары, материалы һәм техникасы, бизәлеше:

- Тантаналы баскыч-урнашу урыны, габаритлары – конфигурациясе (кыек урыннарда), тибы (күп Маршлы), конструкциясе, баскыч материалының төре (цемент-бетоннан), кат ара майданчыкларның өслеге (метлах плитәсе); киртә – тоткалы коелган, материал (металл, агач), бизәлеше;

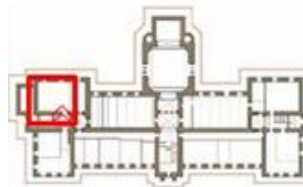
- Сул канатның эчке баскычы (1 нче каттан чорма киңлегенә кадәр)-урнашу урыны, габаритлары, конфигурациясе (кыек урыннарда), тибы (күп Маршлы), конструкциясе, Монье гөмбәзләрендәге баскычлар һәм кат ара майданчыклар материалының төре; тоткалы койма-материал (металл, агач), бизәлеше;

- Уң канатның эчке баскычы (1 нче каттан 3 нче катка кадәр)-Монье гөмбәзләрендәге урнашу урыны, габаритлары, конфигурациясе (кыек урыннарда), тибы (күп Маршлы), конструкциясе, баскычлар һәм кат ара майданчыклар материалының төре; тоткалы койма-материал (металл, агач), бизәлеше;

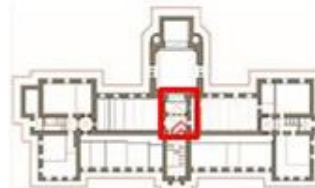
- Храм өлешендә винтлы баскыч-урнашу урыны, габаритлары, конфигурациясе, конструкциясе, материалның төре, бизәлеше.



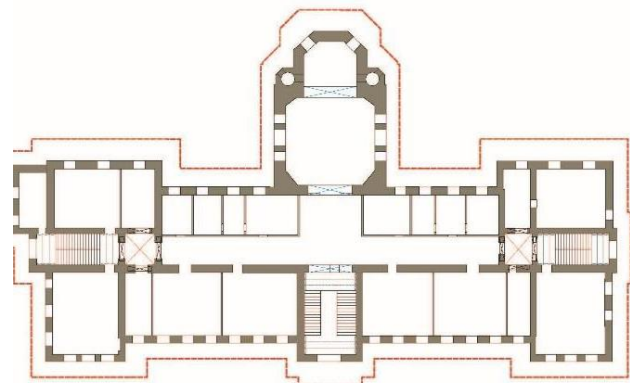
6-7 нче рәсемнәр. Металл балкада "Монье" тибындагы кирпеч гөмбәзле бүлмәләрнең планда билгеләнеше



8 нче рәсем. Кат аралары яссы япмалар, тәрәзә уемнарының кирпеч перемычкалары



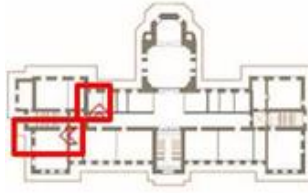
9 нчы рәсем. Кирпеч гөмбәзле бүлмәләр билгеләнгән планнар



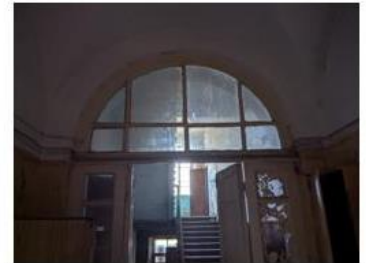
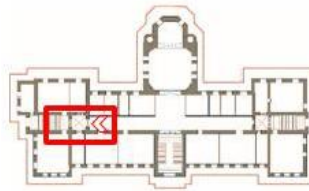
Условные обозначение:

-  - цeнная историческая конфигурация внешних и внутренних стен;
-  - цeнные исторические конструкции сводачатых перекрытий «Монье»;
-  - арка (трехцентровая);  - врезной свод;
-  - циркулярная арка;  - нет доступа;

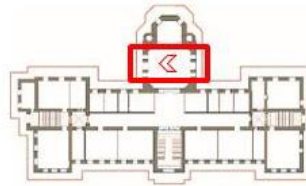
10 нчы рәсем. 2 нче кат планы



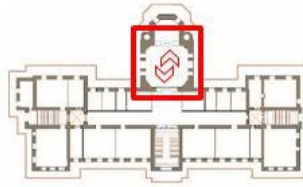
11 нче рәсем. Кат аралары яссы япмалар, тәрзә уемнарының кирпеч перемычкалары



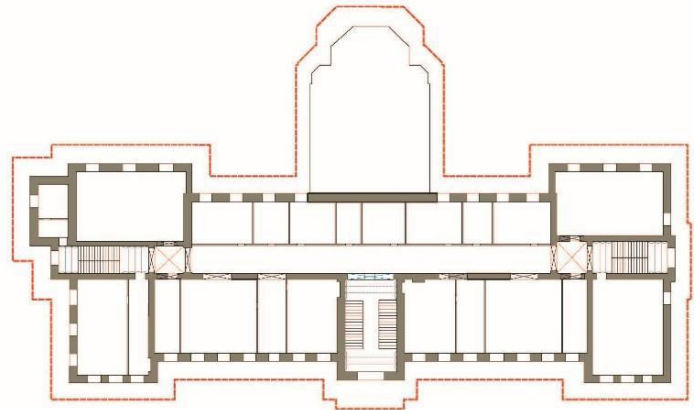
12 нче рәсем. Аркалы уемның һәм тәре гөмбәзенең кирпеч перемычкалы бүлмә билгесе белән план









13 нче рәсем. Аркылы ятмалы тәрзәле бина билгеләнгән план



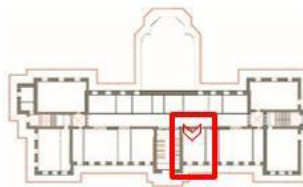
14 нче рәсем. Аркалы уемның кирпич перемычкалы һәм дүртпочмакның гөмбәзсыман япмалы бүлмә билгеләнгән план



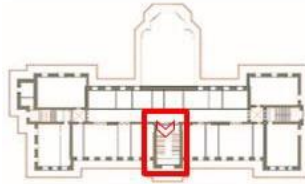
Условные обозначения:

-  - цевная историческая конфигурация внешних и внутренних стен;
-  - ценные исторические конструкции сводчатых перекрытий «Моньер»;
-  - арка (треугольная);
-  - крестовый свод;
-  - циркулярная арка;
-  - нет доступа;

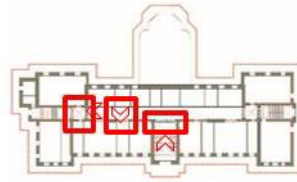
15 нче рәсем. 3 нче кат планы



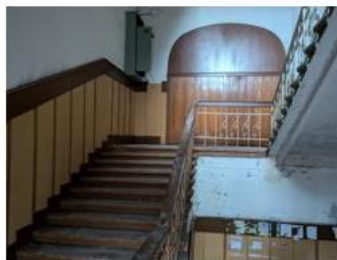
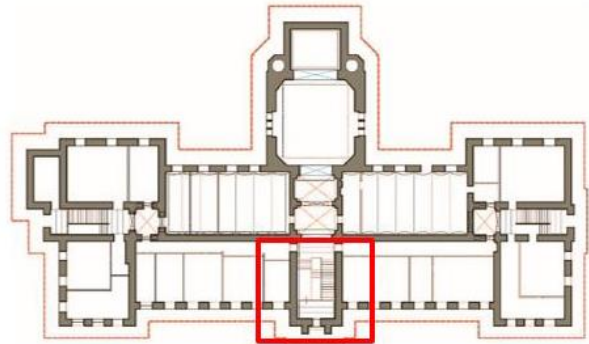
16 нчы рәсем. Кат аралары яссы япмалар, тәрәзә уемнарының кирпич перемычкалары



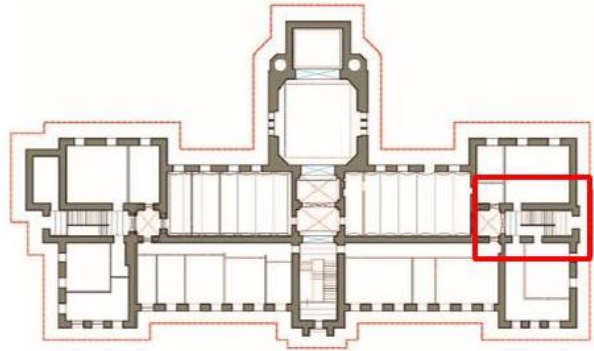
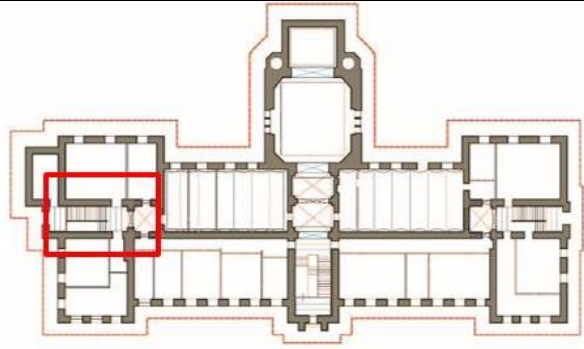
17 нче рәсем. Аркалы тәрәзә уемының кирпеч перемычкалы бүлмә билгесе булган план



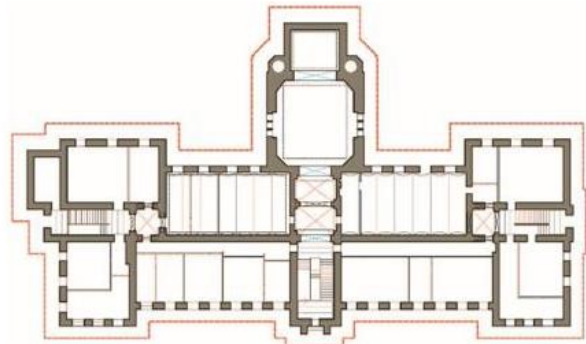
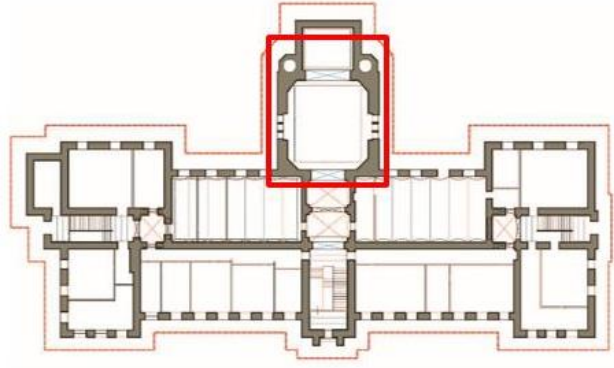
18 нче рәсем. Уемнарның аркалы перемычкалы булган бүлмә билгеләнгән план



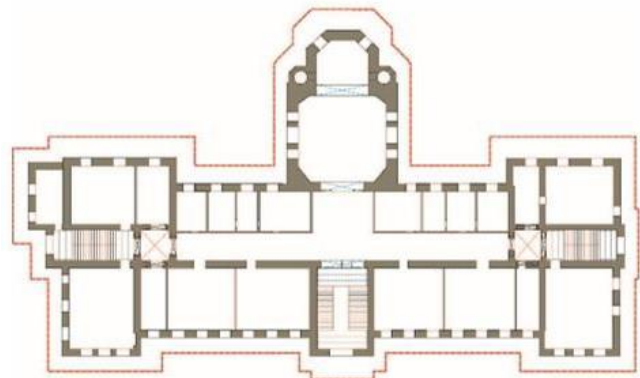
19 нчы рәсем. Бүлмә билгеләнгән беренче кат планы (парад баскычының урнашу урыны)



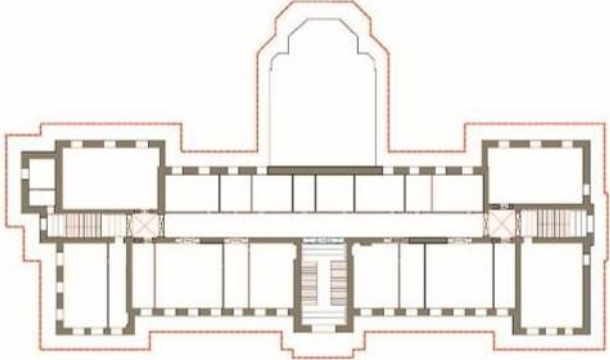


20-21 нче рәсемнәр. Баскыч майданчыклары билгеләнгән беренче кат планы



22 нче рәсем. 1 нче кат планы



23 нче рәсем. 2 нче кат планы

		 <p data-bbox="890 517 1337 551">24 нче рәсем. Өченче кат планы</p>
4.	<p data-bbox="261 557 735 663">Бинаның пространство-планлаштыру структурасы-коридор тибы.</p>	-
5.	<p data-bbox="261 669 735 2049">Фасадларның архитектура-сәнгатти чишелеше: 1) көнбатыш фасадның бизэлеше: сул Ризалит фасадның (Төньяк фасад) очына ике өч катлы күләм тоташкан өч өлешле, клинкалы, ярымтүгәрәк һәм жәяле аркылы тәрзә уемнары, беренче кат тәрзәләре лекал кирпич белән рамланган; үзәк ризалитта 2 нче һәм 3 нче кат арасындагы аркалы тәрзә уемы яссылыктан чыгып тора диварлар аркалы аркылы һәм күчәр буенча йозак ташы белән тәмамлана, үзәк Ризалит кыңгырау чыңы белән тәмамлана; Чатыр түбәсе тонык барабан белән; фасадның барлык декоратив бизэлеше лекал кирпичтән, шул исәптән кыңгыраулар (почмак калакларындагы ялган аркалы тәрзә, ярымколонкалар, герькалар; куышлардагы поребриклар, өч аркалы яктылык уемы, кәрнизне тәмамлаучы профильле пояс); түгәрәк колонналарга таянып, кильсыман тәмамланган арка формасындагы керү төркеме; 1 кат ара пояс-2 нче һәм 2 нче катлар, 2 нче һәм 3 нче катлар арасындагы тәрзә төбөндәге куышлар, өченче кат тәрзә төбөндәге киштәләр, стильләштерелгән сохарилар белән бизэлгән кәрниз; биек цоколь стена яссылыгыннан</p>	 <p data-bbox="826 1196 1406 1267">25 нче рәсем. Бинаның гомуми күренеше (көнбатыш фасады)</p>  <p data-bbox="767 1800 1465 1834">26 нчы рәсем. Кыңгыраулы үзәк ризалитны бизәү</p>

лекал кирпечтэн профильле пояс белән аерылып тора.;

2) клинчатый, ярымтүгәрәк һәм жәяле тәрәзәле Ян (Көнъяк) фасадны бизәү (тарихи конфигурация, габаритлар, уемнарның урнашу урыны), шул исәптән храм өлешендәге тәрәзә уемнары һәм Кыңгырау манарасы (беренче каттагы өч аркалы тәрәзә уемы, икенче каттагы өч өлөшлө тәрәзә уемы, кыңгырау манарасының өч аркалы яктылык уемы); декоратив фасадларның бизәлеше: почмак калакларында ялган аркалы тәрәзә, герька, ярымколонкалар, профильле пояс, стильләштерелгән сталактитлар, аркатур пояс; стильләштерелгән сохариклар рәтенә беркетелгән профильле кәрниз; биек цоколь дивар яссылыгыннан лекал кирпечтән профильле пояс белән аерылып тора;

3) ишегалды (Көнчыгыш) фасадын бизәү: уң ризалитка тоташкан күләнмәр белән, апсидалы храм өлешенә тоташкан күләмле үзәк өлөш; клинкалы, ярымтүгәрәк һәм жәяле аркалы тәрәзә уемнары (тарихи конфигурация, габаритлар, уемнарның урнашу урыны), шул исәптән храм өлешендәге тәрәзә уемнары, апсидалар һәм Кыңгыраулар (кыңгыраулар) (беренче катта өч аркалы тәрәзә, икенче катта өч өлөшлө тәрәзә уемы, кыңгырау манарасының өч аркалы яктылык уемы); фасадның декоратив бизәлешенә барлык төрләр (урнашуы, пропорцияләре, профильләре, формасы, декор рәсеме һәм материалы): почмак калакларындагы ялган аркалы тәрәзә, герька, ярымколонкалар, профильле пояс, стильләштерелгән сталактитлар, аркатурлы пояс; биек цоколь стена яссылыгыннан лекал



27 нче рәсем. Керү төркемен бизәү. Тәрәзә һәм ишек уемнарының конфигурациясе, урнашу урыны



28 нче рәсем. Сул канаты



29 нчы рәсем. Уң канат. Тәрәзә уемнарының конфигурациясе, урнашу урыны

кирпечтэн ясалган профильле пояс белән аерылып тора. берничә стильләштерелгән сохари белән профильле кәрниз; 4) читтән торган фасадка янәшә күләмнәр белән ян (төньяк) фасадны бизәү, клинкалы, ярымтүгәрәк һәм жәяле аркылы тәрзә уемнары (тарихи конфигурация, габаритлар, уемнарның урнашу урыны), шул исәптән гыйбадәтханә өлешендәге тәрзә уемнары һәм Кыңгыраулар (беренче катта өч аркылы тәрзә, икенче катта өч өлөшлө тәрзә уемы) катта); фасадларның декоратив бизәлешенә барлык төрләр: почмак калакларында ялган аркалы тәрзә, герька, ярымколонкалар, профильле пояс, стильләштерелгән сталактитлар, аркатур пояс; биек цоколь дивар яссылыгынан лекал кирпечтән профильле пояс белән аерылып тора, профильле кәрнизне стильләштерелгән сохариклар белән озата.



30 нчы рәсем. Сул ризалитка тоташкан өч катлы күләмнәр



31 нче рәсем. Көнъяк фасад



32 нче рәсем. Гыйбадәтханә өлешенә көньяк фасады



33 нче рәсем. Дүртлек бизәләше



34 нче рәсем. Ишегалды территориясе ягыннан бинаның гомуми күренеше (сул канат). Тәрзә уемнарының конфигурациясе, урнашу урыны



35 нче рәсем. Ишегалды территориясе ягыннан бинаның гомуми күренеше (сул канат). Тәрзә уемнарының конфигурациясе, урнашу урыны



36 нчы рәсем. Ике катлы күләмгә гомуми күренеш
(апсидалы дүрт катлы).
Тәрәзә уемнарының конфигурациясе, урнашу урыны

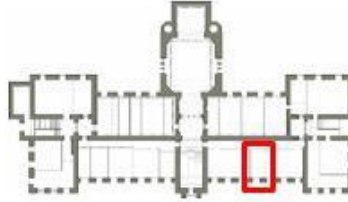
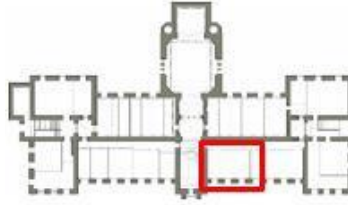


37 нче рәсем. Өч катлы янәшә күләмле бинага
(Төньяк фасад) гомуми күренеш. Тәрәзә
уемнарының конфигурациясе, урнашу урыны

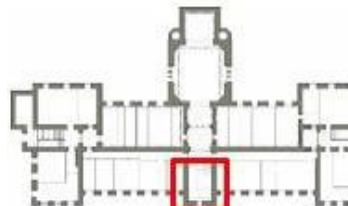
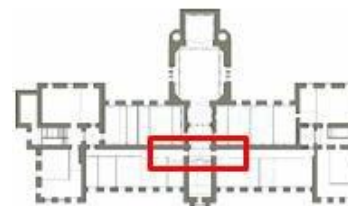


38 нче рәсем. Апсидалы ике катлы дүрт катлы
йортның төньяк фасады. Конфигурациясе, тәрәзә
уемнарының урнашу урыны. Декоратив
бизәләшнәң барлык төрләре

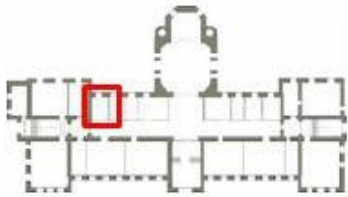
6. Бүлмә интерьерларының декоратив бизәлеше, сузылган штукатурлы кәрниз профильләре, падугалар, бүлмә периметры буенча түшәм профильләре, беренче каттагы идән плиткасы.



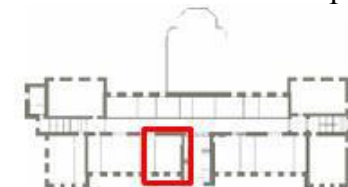
39-40 нчы рәсемнәр. Бүлмәләр күрсәтелгән беренче кат планы. Түшәмне бизәү



41-42 нче рәсемнәр. Плитка күрсәтелгән беренче кат планы

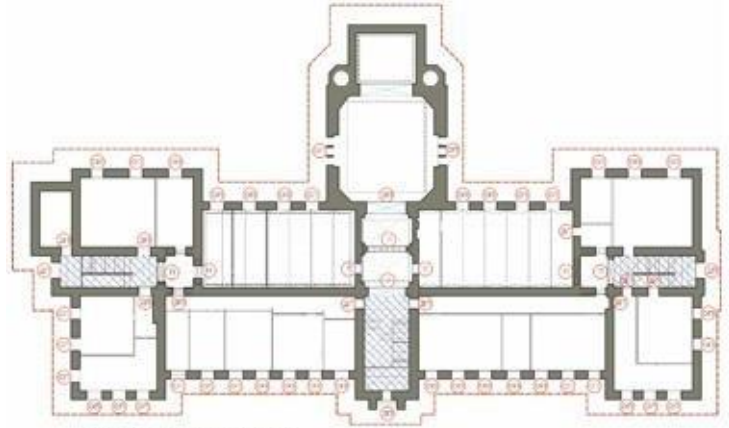


43 нче рәсем. Бүлмәләр күрсәтелгән икенче кат планы. Түшәмне бизәү



44 нче рәсем. Бүлмәләрне күрсәтелгән өченче кат планы. Түшәмне бизәү

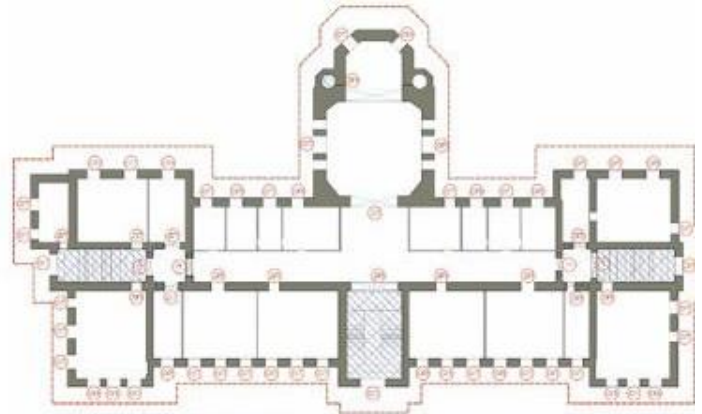
7. Тәрәзә һәм ишек уемнарының урнашу урыны.



Условные обозначения:

- оп - ценное историческое местоположение оконных проемов;
- дп - ценное историческое местоположение дверных проемов;
- п - ценное историческое местоположение проемов;

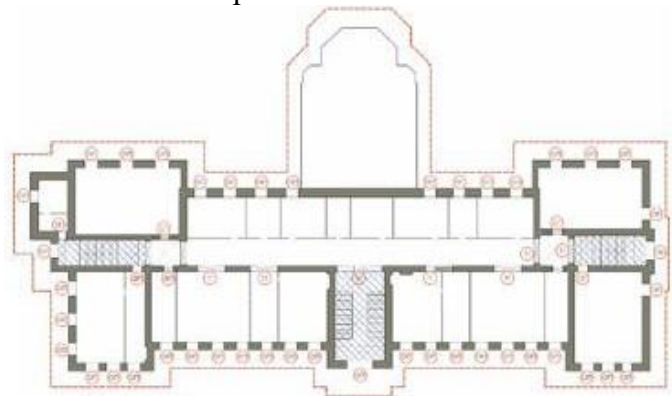
45 нче рәсем. Беренче кат планы



Условные обозначения:

- оп - ценное историческое местоположение оконных проемов;
- дп - ценное историческое местоположение дверных проемов;
- п - ценное историческое местоположение проемов;

46 нчы рәсем. Икенче кат планы



Условные обозначения:

- оп - ценное историческое местоположение оконных проемов;
- дп - ценное историческое местоположение дверных проемов;
- п - ценное историческое местоположение проемов;

47 нче рәсем. Өченче кат планы

8. Тәрзәә уемнарының урнашу урыны, пропорцияләре, столярларча тутырылуы – аерым тартмаларда форточкалы ике катлы агач рамнар: материал, бизәү характеры, тышлык рәсеме, колористик чишелеш, шулай ук иярчен элементлар (ярлыклар, йөзлекләр, тәрзәә төпләре).



48 нче рәсем. Бинага гомуми күренеш



49 нчы рәсем. Гыйбадәтханә өлешенә беренче катындагы тәрзәәләр тутырылышы



50 нче рәсем. Гыйбадәтханә өлешенә икенче катындагы тәрзәәләр тутырылышы

		 <p data-bbox="774 548 1453 618">51 нче рәсем. Храм өлешенең көнчыгыш фасады. Апсиданың беренче катындагы тәрәзә уемы</p>
9.	Урнашу урыны, пропорцияләре, ишек уемнарының столлярлык белән тулуы.	 <p data-bbox="794 907 1433 976">52 нче рәсем. Төп керү ишеген столяр тутыру урыны</p>