



**ПРИКАЗ**  
16.01.2025

**БОЕРЫК**  
№ 11-П

Татарстан Республикасы, Казан шәһәре, Тимер Юл урамы, 3 нче йорт адресы буенча эзләп табылган «Шәһәр терлек сую урынының административ-көнкүреш бинасы», 1890 – 1989 еллар мәдәни мирас объектын, Татарстан Республикасы, Казан шәһәре, Тимер Юл урамы, 3 нче йорт адресы буенча урнашкан «Шәһәр терлек сую урынының административ-көнкүреш бинасы», 1890 – 1989 еллар төбәк өчен әһәмиятле мәдәни мирас объекты сыйфатында, Россия Федерациясе халыкларының мәдәни мирас объектлары (тарихи һәм мәдәни ядкарьләре) бердәм дәүләт реестрына кергү, мәдәни мирас объектның сак предметын билгеләү, чикләрен раслау турында

2002 нче елның 25 нче июнендә гамәлгә кертгән 73-ФЗ номерлы «Россия Федерациясе халыкларының мәдәни мирас объектлары (тарихи һәм мәдәни ядкарьләре) турында»гы Федераль законы, 2005 нче елның 1 нче апрелендә гамәлгә кертгән 60-ТРЗ номерлы «Татарстан Республикасында мәдәни мирас объектлары турында»гы Татарстан Республикасы Законы, дәүләт тарихи-мәдәни экспертизасының 2024 елның 16 нчы декабренә караган уңай бәяләмәсенә нигезләнеп боерам:

1. Татарстан Республикасы, Казан шәһәре, Тимер Юл урамы, 3 нче йорт адресы буенча эзләп табылган «Шәһәр терлек сую урынының административ-көнкүреш бинасы», 1890 – 1989 еллар мәдәни мирас объектын, Татарстан Республикасы, Казан шәһәре, Тимер Юл урамы, 3 нче йорт адресы буенча урнашкан «Шәһәр терлек сую урынының административ-көнкүреш бинасы», 1890 – 1989 еллар (объект төре - һәйкәл) төбәк өчен әһәмиятле мәдәни мирас объекты сыйфатында, Россия Федерациясе халыкларының мәдәни мирас объектлары (тарихи һәм мәдәни ядкарьләре) бердәм дәүләт реестрына кертергә.

2. Әлеге боерыкка караган 1 нче кушымта нигезендә, Татарстан Республикасы, Казан шәһәре, Тимер Юл урамы, 3 нче йорт адресы буенча урнашкан «Шәһәр терлек

сую урынының административ-көнкүреш бинасы», 1890 – 1989 еллар төбәк өчен әһәмиятле мәдәни мирас объекты территориясе чикләрен расларга.

3. Әлеге боерыкка караган 2 нче кушымта нигезендә, Татарстан Республикасы, Казан шәһәре, Тимер Юл урамы, 3 нче йорт адресы буенча урнашкан «Шәһәр терлек сую урынының административ-көнкүреш бинасы», 1890 – 1989 еллар төбәк өчен әһәмиятле мәдәни мирас объектының сак предметын расларга.

4. Мәдәни мирас объектларын һәм шәһәр төзелеше эшчәнлеген исәпкә алу бүлегенә, күрсәтелгән мәдәни мирас объекты территориясе чикләре турында белешмәләрне, күчемсез мөлкәтнең бердәм дәүләт реестрына һәм Россия Федерациясе халыкларының мәдәни мирас объектларының (тарихи һәм мәдәни ядкарьләренен) бердәм дәүләт реестрына кертүне тәэмин итәргә.

5. Боерыкның үтәлешен контрольдә тотуны үз өстемә алам.

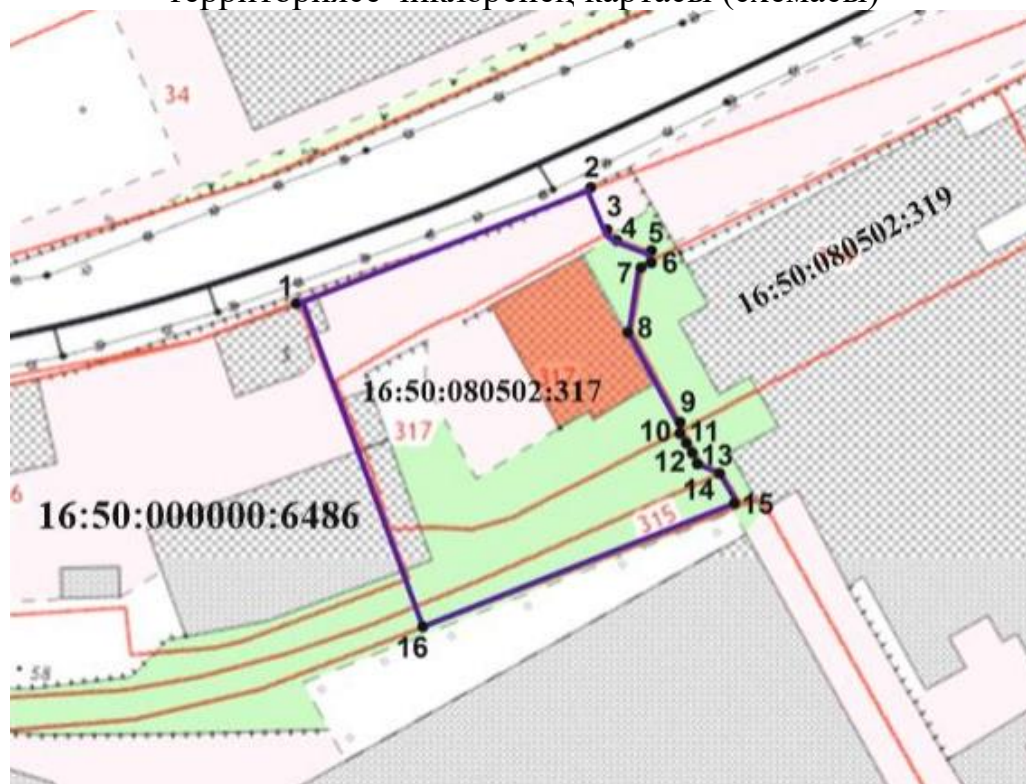
Рәис

И.Н. Гуцин

Татарстан Республикасы  
Мәдәни мирас  
объектларын саклау  
комитетының 2025елның  
16 нчы гыйнварындагы 11-П  
номерлы боерыгына  
караган 1 нче кушымта


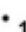


Татарстан Республикасы, Казан шәһәре, Тимер Юл урамы, 3 нче йорт адресы буенча урнашкан «Шәһәр терлек сую урынының административ-көнкүреш бинасы», 1890 – 1989 еллар төбәк өчен әһәмиятле мәдәни мирас объекты  
**территориясе чикләре**

Татарстан Республикасы, Казан шәһәре, Тимер Юл урамы, 3 нче йорт адресы буенча урнашкан «Шәһәр терлек сую урынының административ-көнкүреш бинасы», 1890 – 1989 еллар төбәк өчен әһәмиятле мәдәни мирас объекты  
**территориясе чикләренең картасы (схемасы)**



Масштабы 1:500

Шартлы билгеләр:

	- мәдәни мирас объекты территориясе чиге
	- мәдәни мирас объекты территориясе чикләренең борылыш нокталары
	региональ әһәмияттәге мәдәни мирас объекты
	- БДКМР белешмәләре буенча жир кишәрлекләре чикләре
16:50:080502:317	- жир кишәрлегенең кадастр номеры

Татарстан Республикасы, Казан шәһәре, Тимер Юл урамы, 3 нче йорт адресы  
буенча урнашкан «Шәһәр терлек сую урынының административ-көнкүреш  
биначасы», 1890 – 1989 еллар төбәк өчен әһәмиятле мәдәни мирас объекты  
территориясе чикләренен  
**текст тасвирламасы**

Татарстан Республикасы, Казан шәһәре, Тимер Юл урамы, 3 нче йорт  
адресы буенча урнашкан «Шәһәр терлек сую урынының административ-  
көнкүреш биначасы», 1890 – 1989 еллар төбәк өчен әһәмиятле мәдәни мирас  
объекты территориясе чикләре түбәндәге урыннардан уза:

Чикнең узуы		Чикнең узу урынының тасвирламасы
ноктадан	ноктага кадәр	
1	2	1 нче ноктадан 2 нче ноктага кадәр тимер юл һәм Тимер Юл урамы чиге буйлап;
2	15	2 нче ноктадан алып 15 нче ноктага кадәр жир кишәрлекләренен квартал эчендәге чиге буйлап;
15	16	15 нче ноктадан 16 нчы ноктага кадәр квартал эчендәге чик буйлап, Лебедев урамы ягыннан;
16	1	16 нчы ноктадан 1 нче ноктага кадәр тимер юл чиге буйлап, Лебедев урамы ягына таба.

Татарстан Республикасы, Казан шәһәре, Тимер Юл урамы, 3 нче йорт адресы  
буенча урнашкан «Шәһәр терлек сую урынының административ-көнкүреш  
биначасы», 1890 – 1989 еллар төбәк өчен әһәмиятле мәдәни мирас объекты  
территориясе чикләренен  
**характерлы нокталар таблицасы**

№ точки	Жирле координаталар системасында характерлы нокталарның координаталары (ЖКС-16)	
	X	Y
1	472761.82	1305512.45
2	472777.91	1305554.30
3	472771.61	1305556.99
4	472770.55	1305558.09
5	472768.74	1305562.92
6	472767.74	1305563.62
7	472766.78	1305561.80
8	472757.33	1305560.18
9	472743.52	1305567.60
10	472742.93	1305567.73
11	472741.21	1305568.65
12	472739.76	1305569.42
13	472738.13	1305570.30
14	472736.70	1305573.38
15	472732.41	1305575.98
16	472714.29	1305530.04
1	472761.82	1305512.45

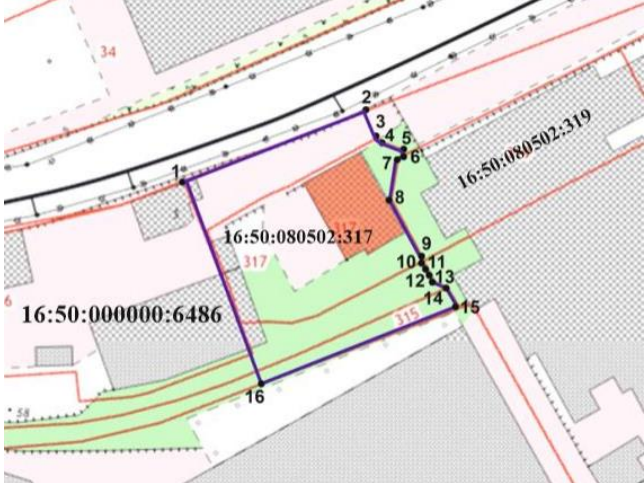




Татарстан Республикасы  
Мәдәни мирас  
объектларын саклау  
комитетының 2025елның  
16 нчы гыйнварындагы 11-П  
номерлы боерыгына  
караган 2 нче кушымта

Татарстан Республикасы, Казан шәһәре, Тимер Юл урамы, 3 нче йорт адресы  
буенча урнашкан «Шәһәр терлек сую урынының административ-көнкүреш  
биначы», 1890 – 1989 еллар төбәк өчен әһәмиятле мәдәни мирас объектынның  
**сак предметы\***

1. Объектның урнашу урыны кварталның планлаштырылган структурасында.
2. Бинаның күләм-киңлек композициясе: планда Т-образлы, ике катлы таш бина, Ян фасады белән тимер юлга чыга.
3. Тарихи тышкы таяныч диварлар. Баскычның тарихи урыны. Тарихи урыны, ишек һәм тәрәзә уемнарының формасы һәм үлчәме.
4. Эчке баскычның габаритлары һәм күренеше.
5. Тәрәзә уемнарын тутыру геометриясе, материал-агач.
6. Фасад өслекләрененң характеры һәм эшкәртү материалы: буяулы кызыл кирпич.
7. Тимераяк һәм түбәдәге кәрнизләр буенча тарихи түбәләрененң биеклеке характеристикалары.
8. Фасадларның композицион чишелеше: кирпичтән ясалган, буялган, кирпичтән ясалган декоратив элементлар белән аерылып тора: фасадларның яссылыгы – билбаулар, пиләстралар, калаклар, тәрәзә уемнары – сандриклар белән аерылып тора, фасадларның тәмамлануы – тешләр белән аерылып тора, Көнъяк-Көнчыгыш фасадта фронтон үзәк өлешендә циркуль фальш-тәрәзә белән бизәлгән, тәрәзә һәм ишек аркылы урыннары уемнар – ачык йозак ташы белән жәяле.
9. Конструктив характеристикалар: түшәмәләр – гөмбәзле тимер – бетоннан, стеналар-кызыл кирпичтән.
10. Түбәненң катлаулы конфигурациясе характеры, геометриясе, түбә материалы – фальц түбә, түбә конструкцияләре материалы – агач.

\* Сак предметы комплекслы һәм фәнни тикшеренүләр, реставрация эшләре нәтижеләре буенча үзгәртелергә мөмкин.

Татарстан Республикасы, Казан шәһәре, Тимер Юл урамы, 3 нче йорт адресы  
буенча урнашкан «Шәһәр терлек сую урынының административ-көнкүреш  
биначы», 1890 – 1989 еллар төбәк өчен әһәмиятле мәдәни мирас объектның  
сак предмети таблицасы

№	Сак предмети	Төп элементларны фотофиксацияләү/график материаллар
1.	Объектның урнашу урыны кварталның планлаштырылган структурасында.	 <p>Шартлы билгеләр:   -мәдәни мирас объекты  1 нче рәсем. Объектның урнашуы</p>
2.	Бинаның күләм-киңлек композициясе: планда Т-образлы, ике катлы таш бина, Ян фасады белән тимер юлга чыга.	 <p>2 нче рәсем. Гомуми күренеш</p>  <p>3 нче рәсем. Төп һәм торцевой фасадлар</p>  <p>4 нче рәсем. Ишегалды һәм торцевой фасадлар</p>



5 нче рәсем. Ишегалды фасады

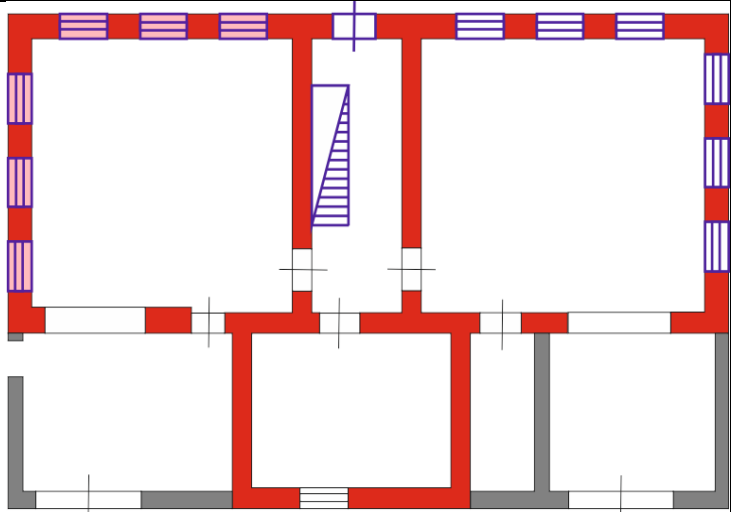


6 нчы рәсем. Тимер юлга чыга торган торцевой фасад



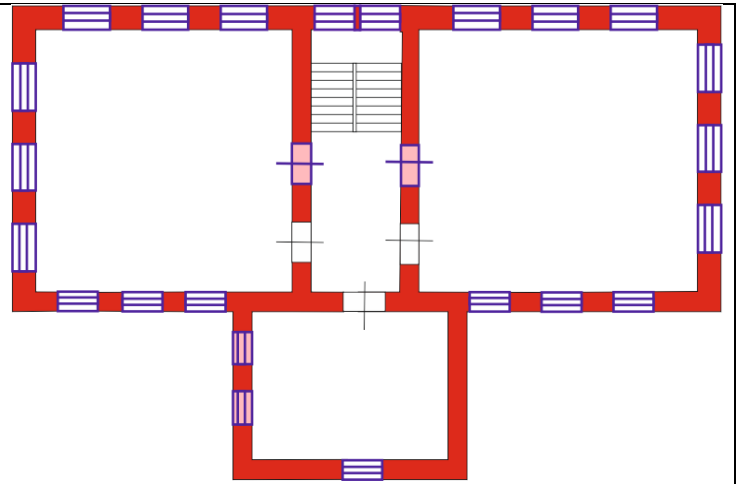
7 нче рәсем. Тимер юлга чыга торган төп фасад һәм оч фасад фрагменты

3. Тарихи тышкы таяныч диварлар. Баскычның тарихи урыны. Тарихи урыны, ишек һәм тәрәзә уемнарының формасы һәм үлчәме.

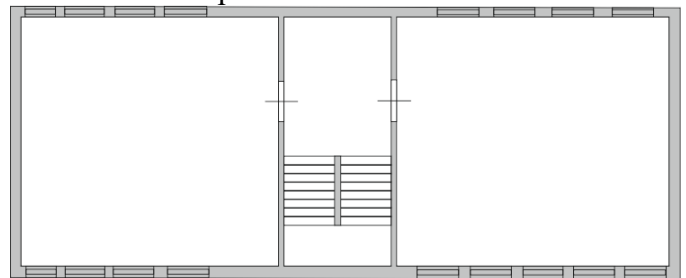


8 нче рәсем. Беренче кат планы





9 нчы рәсем. Икенче кат планы



10 нчы рәсем. Антресоль кат






Шартлы билгеләр:


- терәк диварлар-сак предметы
- капланган тарихи уемнар
- тарихи уемнар
- сак предметы булып тормый (яңа эшләнгән, соңрак)

4. Эчке баскычның габаритлары һәм күренеше.



11-13 нче рәсемнәр. Эчке баскычның габаритлары һәм күренеше

5.	Тәрзәә уемнарын тугыру геометриясе, материал-агач.	 <p>14 нче рәсем. Беренче һәм икенче катның тәрзәә уемнары</p>
6.	Фасад өслекләренең характеры һәм эшкәртү материалы: буяулы кызыл кирпич.	 <p>15 нче рәсем. Фасад өслегенең характеры һәм эшкәртү материалы</p>
7.	Тимераяк һәм түбәдәге кәрнизләр буенча тарихи түбәләрнең биеклек характеристикалары.	-
8.	Фасадларның композицион чишелеше: кирпичтән ясалган, буялган, кирпичтән ясалган декоратив элементлар белән аерылып тора: фасадларның яссылыгы – билбаулар, пилястралар, калаклар, тәрзәә уемнары – сандриklar белән аерылып тора, фасадларның тәмамлануы – тешләр белән аерылып тора, Көнъяк-Көнчыгыш фасадта фронтон үзәк өлешендә циркуль фальш-тәрзәә белән бизәлгән, тәрзәә һәм ишек аркылы урыннары уемнар – ачык йозак ташы белән жәяле.	 <p>16 нчы рәсем. Төп фасад</p>  <p>17 нче рәсем. Ишегалды фасад</p>
9.	Конструктив характеристикалар: түшәмәләр – гөмбәзле тимер – бетоннан, стеналар-кызыл кирпичтән.	 <p>18 нче рәсем. Төп фасад</p>

10.	<p>Түбәнең катлаулы конфигурациясе характеры, геометриясе, түбә материалы – фальц түбә, түбә конструкцияләре материалы – агач.</p>	 <p>19 нчы рәсем. Ишегалды фасады ягыннан түбә</p>
-----	--	--