



**ПРИКАЗ**  
16.01.2025

**БОЕРЫК**  
№ 9-П

Татарстан Республикасы, Чистай районы, Чистай шәһәре, Ленин урамы, 71 нче йорт адресы буенча эзләп табылган «Кибетле торак йорт»мәдәни мирас объекттын, Татарстан Республикасы, Чистай муниципаль районы, Чистай шәһәре, Ленин урамы, 71 нче йорт адресы буенча урнашкан «Өяз училищесы бинасы», XIX гасырның икенче яртысы төбәк өчен әһәмиятле мәдәни мирас объекты сыйфатында, Россия Федерациясе халыкларының мәдәни мирас объектлары (тарихи һәм мәдәни ядкарлар) бердәм дәүләт реестрына кергү, мәдәни мирас объектның сак предметын билгеләү, чикләрен раслау турында

2002 нче елның 25 нче июнендә гамәлгә кергән 73-ФЗ номерлы «Россия Федерациясе халыкларының мәдәни мирас объектлары (тарихи һәм мәдәни ядкарлар) турында»гы Федераль законы, 2005 нче елның 1 нче апрелдә гамәлгә кергән 60-ТРЗ номерлы «Татарстан Республикасында мәдәни мирас объектлары турында»гы Татарстан Республикасы Законы, дәүләт тарихи-мәдәни экспертизасының 2024 елның 24 нче декабренә караган уңай бәяләмәсенә нигезләнеп боерам:

1. Татарстан Республикасы, Чистай районы, Чистай шәһәре, Ленин урамы, 71 нче йорт адресы буенча эзләп табылган «Кибетле торак йорт»мәдәни мирас объекттын, Татарстан Республикасы, Чистай муниципаль районы, Чистай шәһәре, Ленин урамы, 71 нче йорт адресы буенча урнашкан «Өяз училищесы бинасы», XIX гасырның икенче яртысы (объект төре - һәйкәл) төбәк өчен әһәмиятле мәдәни мирас объекты сыйфатында, Россия Федерациясе халыкларының мәдәни мирас объектлары (тарихи һәм мәдәни ядкарлар) бердәм дәүләт реестрына кертергә.

2. Әлеге боерыкка караган 1 нче кушымта нигезендә, Татарстан Республикасы, Чистай муниципаль районы, Чистай шәһәре, Ленин урамы, 71 нче йорт адресы буенча урнашкан «Өяз училищесы бинасы», XIX гасырның

икенче яртысы төбәк өчен әһәмиятле мәдәни мирас объекты территориясе чикләрен расларга.

3. Әлеге боерыкка караган 2 нче кушымта нигезендә, Татарстан Республикасы, Чистай муниципаль районы, Чистай шәһәре, Ленин урамы, 71 нче йорт адресы буенча урнашкан «Өяз училищесы бинасы», XIX гасырның икенче яртысы төбәк өчен әһәмиятле мәдәни мирас объекты территориясенә сак предметын.

4. Мәдәни мирас объектларын һәм шәһәр төзелеше эшчәнлеген исәпкә алу бүлегенә, күрсәтелгән мәдәни мирас объекты территориясе чикләре турында белешмәләрне, күчемсез мөлкәтнең бердәм дәүләт реестрына һәм Россия Федерациясе халыкларының мәдәни мирас объектларының (тарихи һәм мәдәни ядкарьләренә) бердәм дәүләт реестрына кертүне тәмин итәргә.

5. Боерыкның үтәлешен контрольдә тотуны үз өстемә алам.

Рәис

И.Н. Гуцин

Татарстан Республикасы  
Мәдәни мирас  
объектларын саклау  
комитетының 2025елның  
16 нчы гыйнварындагы 9-П  
номерлы боерыгына  
караган 1 нче кушымта


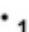


Татарстан Республикасы, Чистай муниципаль районы, Чистай шәһәре, Ленин урамы, 71  
нче йорт адресы буенча урнашкан «Өяз училищесы бинасы», XIX гасырның икенче  
яртысы төбәк өчен әһәмиятле мәдәни мирас объекты  
**территориясе чикләре**

Татарстан Республикасы, Чистай муниципаль районы, Чистай шәһәре, Ленин  
урамы, 71 нче йорт адресы буенча урнашкан «Өяз училищесы бинасы», XIX  
гасырның икенче яртысы төбәк өчен әһәмиятле мәдәни мирас объекты  
территориясе чикләренең картасы (схемасы)



Масштабы 1:500

Шартлы билгеләр:

	- мәдәни мирас объекты территориясе чиге
	- мәдәни мирас объекты территориясе чикләренең борылыш нокталары
	региональ әһәмияттәге мәдәни мирас объекты
	- БДКМР белешмәләре буенча жир кишәрлекләре чикләре

16:54:110103:15 - жир кишәрлегенең кадастр номеры

Татарстан Республикасы, Чистай муниципаль районы, Чистай шәһәре, Ленин урамы, 71 нче йорт адресы буенча урнашкан «Өяз училищесы бинасы», XIX гасырның икенче яртысы төбәк өчен әһәмиятле мәдәни мирас объекты территориясе чикләренен  
**текст тасвирламасы**

Татарстан Республикасы, Чистай муниципаль районы, Чистай шәһәре, Ленин урамы, 71 нче йорт адресы буенча урнашкан «Өяз училищесы бинасы», XIX гасырның икенче яртысы төбәк өчен әһәмиятле мәдәни мирас объекты территориясе чикләре түбәндәге урыннардан уза

Чикнең узуы		Чикнең узу урынының тасвирламасы
ноктдан	ноктага кадәр	
1	6	1 нче ноктадан төньяк-көнчыгыш юнәлештә, Урицкий урамына параллель рәвештә, Октябрь урамына таба 6 нчы ноктага кадәр;
6	7	6 нчы ноктадан Көнъяк-көнчыгыш юнәлештә, Октябрь урамына параллель рәвештә, Нариманов урамына таба 7 нче ноктага кадәр;
7	13	7 нче ноктадан көньяк-көнбатыш юнәлештә, Нариманов урамына параллель рәвештә, Ленин урамы ягына таба 13 нче ноктага кадәр;
13	1	13 нче ноктадан төньяк-көнбатыш юнәлештә, Ленин урамына параллель рәвештә, Урицкий урамына таба 1 нче ноктага кадәр.

Татарстан Республикасы, Чистай муниципаль районы, Чистай шәһәре, Ленин урамы, 71 нче йорт адресы буенча урнашкан «Өяз училищесы бинасы», XIX гасырның икенче яртысы төбәк өчен әһәмиятле мәдәни мирас объекты территориясе чикләренен  
**характерлы нокталар таблицасы**

№ точки	Жирле координаталар системасында характерлы нокталарның координаталары (ЖКС-16)	
	X	Y
1	429724.07	2212223.02
2	429740.93	2212267.40
3	429735.74	2212270.57
4	429740.63	2212279.25
5	429744.86	2212277.66
6	429747.75	2212285.23
7	429704.29	2212303.33
8	429697.01	2212282.48
9	429693.68	2212274.78
10	429690.34	2212276.59
11	429680.35	2212253.56
12	429679.06	2212253.99
13	429674.58	2212241.99
1	429724.07	2212223.02

Татарстан Республикасы  
Мәдәни мирас  
объектларын саклау  
комитетының 2025елның  
16 нчы гыйнварындагы 9-П  
номерлы боерыгына  
караган 2 нче кушымта

Татарстан Республикасы, Чистай муниципаль районы, Чистай шәһәре, Ленин урамы, 71 нче йорт адресы буенча урнашкан «Өяз училищесы бинасы», XIX гасырның икенче яртысы төбәк өчен әһәмиятле мәдәни мирас объекты территориясенен  
**сак предметы\***

1. Чистай шәһәре тарихи жирлегенен үзәк өлешендә урнашуы, төзелеш структурасында шәһәр төзелеше һәм композицион характеристикалары (Ленин урамының Кызыл сызыгыннан читкә тайпылып).

2. Таштан эшлэнгән күләм-киңлек һәм композиция структурасы-бер катлы күләмнен конфигурациясе планында катлаулы, биек вальма түбәсе астында.

3. Конструктив схема: чын кирпич диварлар, уемнарның кирпич перемычкалары.

4. Вальма түбәсенен конфигурациясе, геометриясе, габаритлары һәм конструктив чишелеше, кәрнизләр һәм тимераяк буенча Биеклек билгеләре; түбә япмасы материалы – фальцовкаланган табаклы тимер.

5. Фасадларның архитектур чишелеше һәм бизэлеше:

1) көньяк-көнбатыш фасад (төп): Ян һәм Үзәк ризалитлы фасадның ассиметрик композициясе, дивар яссылыгыннан чыгып торган биек цоколь, цокольдә һәм кат ара кәрниздә аерып куелган почмаклы рустован пилястралар, йозак ташы һәм кронштейннардә сандрик-киштәле фигуралы йөзлекләр рамкасында жәяле формадагы тәрәзә уемнары, тәрәзә төбәндәге тартма һәм куышлар, чиратлашып торган кронштейннар һәм турыпочмаклы куышлар белән фриз һәм фасад ахырында чыгып торган баскычлы кәрниз; яктылык тәрәзәле турыпочмаклы керү уемы һәм фасадның уртасында инбашлары булган ярымтүгәрәк аттиклы турыпочмаклы куышлы үзәк ризалит, фасадларның бизэлеше: детальләр ачыкланган йөз кирпиче;

2) Көнъяк-Көнчыгыш: дивар яссылыгыннан чыгып торучы биек цоколь, цокольдә һәм кат ара кәрниздә аерып куелган почмаклы рустован пилястралар, йозак ташы һәм кронштейннардә сандрик-киштәле, тәрәзә төбәндәге тартым һәм куышлы фигуралы йөзлекләр белән рамланган жәяле формадагы тәрәзә уемнары, чиратлашып торган кронштейннар белән фриз һәм турыпочмаклы куышлар, һәм фасадның ахырындагы чыгып торган баскычлы кәрниз, фасадларның бизэлеше: детальләре ачыкланган йөз кирпиче;

3) төньяк-көнчыгыш: дивар яссылыгыннан чыгып торган биек цоколь, цокольдә һәм кат ара кәрниздә аерып куелган почмак пилястралары, тәрәзә төбәнә тартыла торган жәяле формадагы тәрәзә уемнары, фасадның азагында фриз һәм баскычлы кәрниз, фасадларның бизэлеше: детальләр ачыкланган алгы

кирпеч;

4) Төньяк-Көнбатыш: дивар яссылыгыннан чыгып торган биек цоколь, цокольдә һәм кат ара кәрниздә аерып куелган почмак пилястралары, тәрәзә төбенә тартыла торган жәяле формадагы тәрәзә уемнары, фасад ахырында фриз һәм баскычлы кәрниз, фасадларның бизэлеше: детальләр ачыкланган йөз кирпеч.

6. Интерьерлар: софит кәрнизле зал түшәме плафоны; турыпочмаклы мичләр, ясалма сырлы һәм аннан башка ике почмаклы агач ишекләр.

7. Ишек һәм тәрәзә уемнарының урнашу урыны, пропорцияләре, геометриясе һәм пыяладан чыгуы (югалган), тышлык материалы – агач.

8. Металл эшләнмәләр: чүкелгән өчпочмаклы түбә (металл, чүкү).

9. Капкалы койма: филенкалы биек цокольдагы рустован баганалар, чүкеп койма белән, аскы өлешендә чуар койма белән чүкеп ясалган капка (кирпеч, металл, чүкү).

Таблица предмета охраны  
 объекта культурного наследия регионального значения  
 «Здание уездного училища», втор. пол. XIX в., расположенного по адресу:  
 Республика Татарстан, Чистопольский муниципальный район, г. Чистополь,  
 ул. Ленина, д. 71

№	Предмет охраны	Фотофиксация основных элементов/графические материалы
1.	<p>Чистай шәһәре тарихи жирлегенә үзәк өлешендә урнашуы, төзелеш структурасында шәһәр төзелеше һәм композицион характеристикалары (Ленин урамының Кызыл сызыгынан читкә тайпылып).</p>	 <p>Шартлы билгеләр:  <span style="display: inline-block; width: 15px; height: 15px; background-color: orange; border: 1px solid black;"></span> -мәдәни мирас объекты      1 нче рәсем. Объектның урнашуы</p>
2.	<p>Таштан эшләнгән күләм-киңлек һәм композиция структурасы-бер катлы күләмнең конфигурациясе планында катлаулы, биек вальма түбәсе астында.</p>	 <p>2 нче рәсем. Ленин урамынан гомуми күренеш</p>



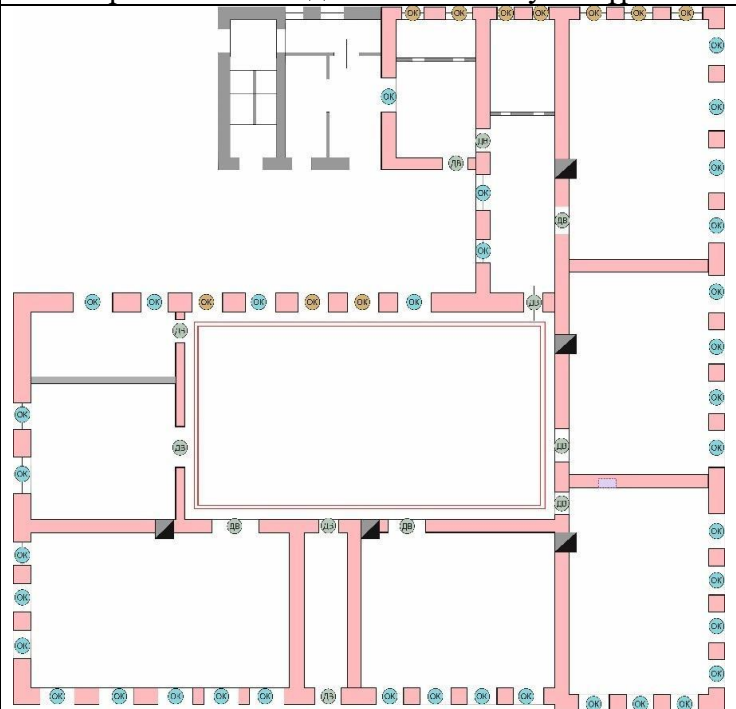


3 нче рәсем. Ишегалды ягыннан гомуми күренеш



4 нче рәсем. Ишегалды ягыннан гомуми күренеш

3. Конструктив схема: чын кирпич диварлар, уемнарның кирпич перемышкалары.



- ценные кирпичные стены
- стены поздней постройки
- печи и дымоходы
- ценный исторический оконный проем с историческим оконным заполнением
- ценный исторический оконный проем
- ценный исторический дверной проем
- потолочные тяги
- ниша в кирпичной стене

5 нче рәсем. Конструктив схема

<p>4.</p>	<p>Вальма түбәсенәң конфигурациясе, геометриясе, габаритлары һәм конструктив чишелеше, кәрнизләр һәм тимераяк буенча Биеклек билгеләре; түбә япмасы материалы – фальцовкаланган табаклы тимер.</p>	 <p>6 нчы рәсем. Вальма түбәсенәң геометриясе, габаритлары һәм конструктив чишелеше</p>
<p>5.</p>	<p>Фасадларның архитектур чишелеше һәм бизәлеше:  1) Көнъяк-көнбатыш фасад (төп): Ян һәм Үзәк ризалитлы фасадның ассиметрик композициясе, дивар яссылыгыннан чыгып торган биек цоколь, цокольдә һәм кат ара кәрниздә аерып куелган почмаклы рустован пилястралар, йозак ташы һәм кронштейннарда сандрик-киштәле фигуралы йөзлекләр рамкасында жәяле формадагы тәрзә уемнары, тәрзә төбәндәге тартма һәм куышлар, чиратлашып торган кронштейннар һәм турыпочмаклы куышлар белән фриз һәм фасад ахырында чыгып торган баскычлы кәрниз; яктылык тәрзәле турыпочмаклы керү уемы һәм фасадның уртасында иңбашлары булган ярымтүгәрәк аттиклы турыпочмаклы куышлы үзәк ризалит, фасадларның бизәлеше: детальләр ачыкланган йөз кирпиче;  2) Көнъяк-Көнчыгыш: дивар яссылыгыннан чыгып торучы биек цоколь, цокольдә һәм кат ара кәрниздә аерып куелган почмаклы рустован пилястралар, йозак ташы һәм кронштейннарда сандрик-киштәле, тәрзә төбәндәге тартым һәм куышлы фигуралы йөзлекләр белән рамлланган жәяле формадагы</p>	 <p>7 нче рәсем. Гомуми күренеш</p>  <p>8 нче рәсем. Төп фасад</p>



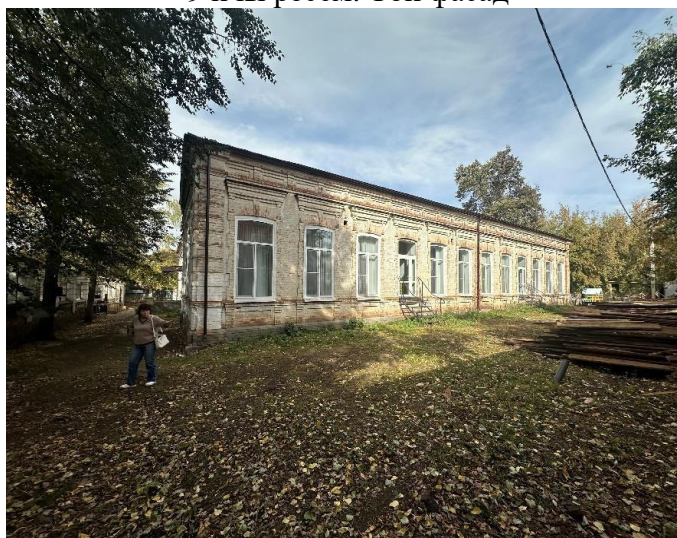
тэрээ уемнары, чиратлашып торган кронштейннар белэн фриз хэм турыпочмаклы куышлар, хэм фасадның ахырындагы чыгып торган баскычлы кэрниз, фасадларның бизэлеше: детальлэре ачыкланган йөз кирпиче;

3) төньяк-көнчыгыш: дивар яссылыгыннан чыгып торган биек цоколь, цокольдә хэм кат ара кэрниздә аерып куелган почмак пилястралары, тэрээ төбөнә тартыла торган жәяле формадагы тэрээ уемнары, фасадның азагында фриз хэм баскычлы кэрниз, фасадларның бизэлеше: детальлэр ачыкланган алгы кирпич;

4) Төньяк-Көнбатыш: дивар яссылыгыннан чыгып торган биек цоколь, цокольдә хэм кат ара кэрниздә аерып куелган почмак пилястралары, тэрээ төбөнә тартыла торган жәяле формадагы тэрээ уемнары, фасад ахырында фриз хэм баскычлы кэрниз, фасадларның бизэлеше: детальлэр ачыкланган йөз кирпич.



9 нчы рәсем. Төп фасад



10 нчы рәсем. Көнъяк-көнчыгыш фасад



11 нче рәсем. Ишегалды фасады фрагменты





12 нче рәсем. Төнъяк-көнбатыш фасад

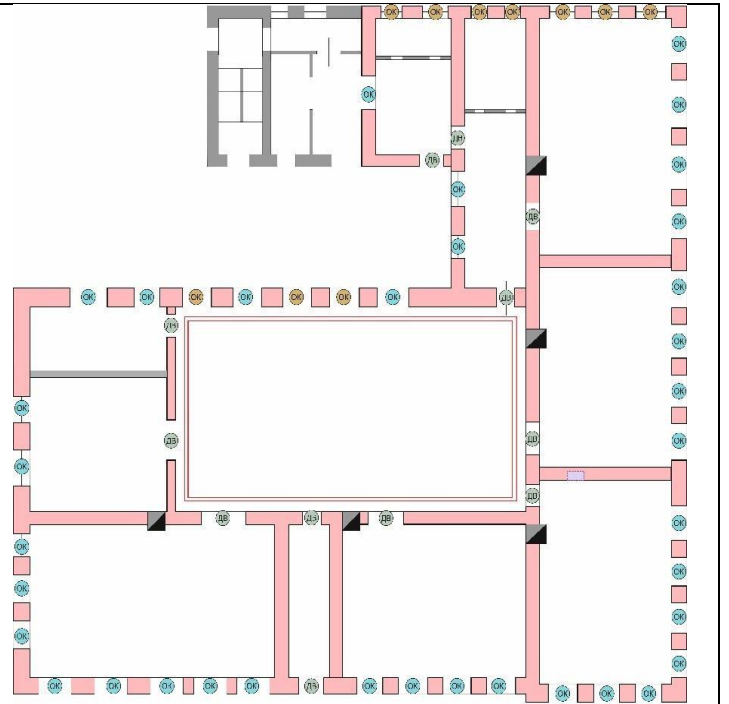


13 нче рәсем. Төнъяк-көнбатыш фасад



14 нче рәсем. Төнъяк-көнчыгыш фасад

6. Интерьерлар: софит кэрнизле зал түшәме плафоны; турыпочмаклы мичләр, ясалма сырлы һәм аннан башка ике почмаклы агач ишекләр.



- ценные кирпичные стены
- стены поздней постройки
- печи и дымоходы
- ценный исторический оконный проем с историческим оконным заполнением
- ценный исторический оконный проем
- ценный исторический дверной проем
- потолочные тяги
- ниша в кирпичной стене

15 нче рәсем. Саклана торган элементларның урнашу схемасы



16 нчы рәсем. Софит кэрнизле зал түшәме плафоны



		 <p>17 нче рәсем. Филенкалы ишекләр</p>
7.	<p>Ишек һәм тәрәзә уемнарының урнашу урыны, пропорцияләре, геометриясе һәм пыяладан чыгуы (югалган), тышлык материалы – агач.</p>	 <p>18 нче рәсем. Тәрәзә уемнары</p>
8.	<p>Металл эшләнмәләр: чүкелгән өчпочмаклы түбә (металл, чүкү).</p>	 <p>19 нчы рәсем. Тимердән коелган өчпочмаклы түбә</p>

9. Капкалы койма: филенкалы биек цокольдагы рустован баганалар, чүкөп койма белән, аскы өлөшөндө чуар койма белән чүкөп ясалган капка (кирпеч, металл, чүкү).



20-21 нче рәсемнәр. Капкалы койма