



ПРИКАЗ
16.01.2025

БОЕРЫК
№ 8-П

Татарстан Республикасы, Чистай районы, Чистай шәһәре, Тукай урамы, 54 нче йорт адресы буенча эзләп табылган «Ике катлы кирпеч торак йорт»мәдәни мирас объекттын, Татарстан Республикасы, Чистай муниципаль районы, Чистай шәһәре, Тукай урамы, 54 нче А йорт адресы буенча урнашкан «Мещан Әхмәт-Вафа Билялов Бикүшев йорты», 1883 ел төбәк өчен әһәмиятле мәдәни мирас объекты сыйфатында, Россия Федерациясе халыкларының мәдәни мирас объектлары (тарихи һәм мәдәни ядкаръләре) бердәм дәүләт реестрына кертү, мәдәни мирас объектның сак предметын билгеләү, чикләрен раслау турында

2002 нче елның 25 нче июнендә гамәлгә кергән 73-ФЗ номерлы «Россия Федерациясе халыкларының мәдәни мирас объектлары (тарихи һәм мәдәни ядкаръләр) турында»гы Федераль законы, 2005 нче елның 1 нче апрелендә гамәлгә кергән 60-ТРЗ номерлы «Татарстан Республикасында мәдәни мирас объектлары турында»гы Татарстан Республикасы Законы, дәүләт тарихи-мәдәни экспертизасының 2024 елның 19 нчы декабренә караган уңай бәяләмәсенә нигезләнеп боерам:

1. Татарстан Республикасы, Чистай районы, Чистай шәһәре, Тукай урамы, 54 нче йорт адресы буенча эзләп табылган «Ике катлы кирпеч торак йорт»мәдәни мирас объекттын, Татарстан Республикасы, Чистай муниципаль районы, Чистай шәһәре, Тукай урамы, 54 нче А йорт адресы буенча урнашкан «Мещан Әхмәт-Вафа Билялов Бикүшев йорты», 1883 ел (обект төре - һәйкәл) төбәк өчен әһәмиятле мәдәни мирас объекты сыйфатында, Россия Федерациясе халыкларының мәдәни мирас объектлары (тарихи һәм мәдәни ядкаръләре) бердәм дәүләт реестрына кертергә.

2. Әлеге боерыкка караган 1 нче кушымта нигезендә, Татарстан Республикасы, Чистай муниципаль районы, Чистай шәһәре, Тукай урамы, 54 нче А йорт адресы буенча урнашкан «Мещан Әхмәт-Вафа Билялов Бикүшев

йорты», 1883 ел төбәк өчен әһәмиятле мәдәни мирас объектының территориясе чикләрен расларга.

3. Әлеге боерыкка караган 2 нче кушымта нигезендә, Татарстан Республикасы, Чистай муниципаль районы, Чистай шәһәре, Тукай урамы, 54 нче А йорт адресы буенча урнашкан «Мещан Әхмәт-Вафа Билялов Бикушев йорты», 1883 ел төбәк өчен әһәмиятле мәдәни мирас объектының сак предметын расларга.

4. Мәдәни мирас объектларын һәм шәһәр төзелеше эшчәнлеген исәпкә алу бүлегенә, күрсәтелгән мәдәни мирас объекты территориясе чикләре турында белешмәләрне, күчемсез мөлкәтнең бердәм дәүләт реестрына һәм Россия Федерациясе халыкларының мәдәни мирас объектларының (тарихи һәм мәдәни ядкарьләренә) бердәм дәүләт реестрына кертүне тәмин итәргә.

5. Боерыкның үтәлешен контрольдә тотуны үз өстемә алам.

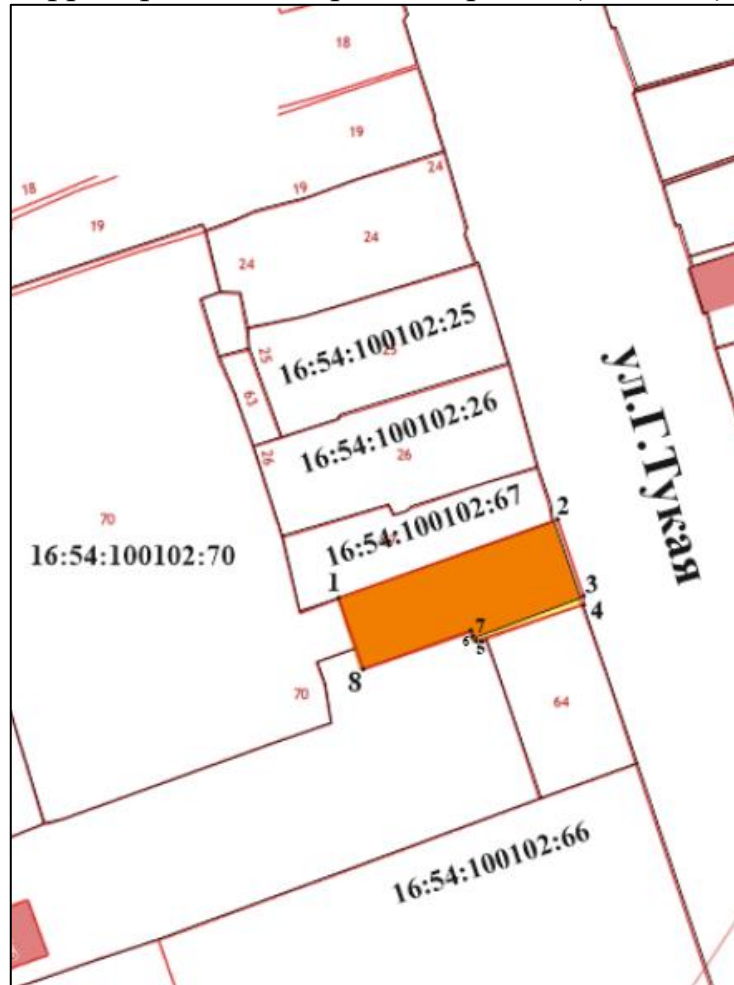
Рәис

И.Н. Гуцин

Татарстан Республикасы
Мәдәни мирас
объектларын саклау
комитетының 2025 елның
16 нчы гыйнварындагы 8-П
номерлы боерыгына
караган 1 нче кушымта





Татарстан Республикасы, Чистай муниципаль районы, Чистай шәһәре, Тукай урамы, 54 нче А йорт адресы буенча урнашкан «Мещан Әхмәт-Вафа Билялов Бикушев йорты», 1883 ел төбәк өчен әһәмиятле мәдәни мирас объектынның территориясе чикләре

Татарстан Республикасы, Чистай муниципаль районы, Чистай шәһәре, Тукай урамы, 54 нче А йорт адресы буенча урнашкан «Мещан Әхмәт-Вафа Билялов Бикушев йорты», 1883 ел төбәк өчен әһәмиятле мәдәни мирас объектынның территориясе чикләренең картасы (схемасы)



Масштабы 1:500

Шартлы билгеләр:

	- мәдәни мирас объекты территориясе чиге
	- мәдәни мирас объекты территориясе чикләренең борылыш нокталары
	региональ әһәмияттәге мәдәни мирас объекты
	- БДКМР белешмәләре буенча жир кишәрлекләре чикләре

Татарстан Республикасы, Чистай муниципаль районы, Чистай шәһәре, Тукай урамы, 54 нче А йорт адресы буенча урнашкан «Мещан Әхмәт-Вафа Билялов Бикушев йорты», 1883 ел төбәк өчен әһәмиятле мәдәни мирас объектының территориясе чикләренен **текст тасвирламасы**

Татарстан Республикасы, Чистай муниципаль районы, Чистай шәһәре, Тукай урамы, 54 нче А йорт адресы буенча урнашкан «Мещан Әхмәт-Вафа Билялов Бикушев йорты», 1883 ел төбәк өчен әһәмиятле мәдәни мирас объектының территориясе чикләре түбәндәге урыннардан уза:

Чикнең узу урыны		Чикнең узу урынының тасвирламасы
ноктдан	ноктага кадәр	
1	2	кадастр жир кишәрлекләре чигендә урнашкан 1 нче ноктадан төньяк-көнчыгыш юнәлештә, 28,76 м озынлыгында 2 нче ноктага кадәр;
2	4	2 нче ноктадан, 16:54:100102:65 кадастр жир кишәрлеге чиге буйлап, көньяк-көнчыгыш юнәлештә, Тукай урамына параллель рәвештә, 10,97 м озынлыгында 4 нче ноктага кадәр;
4	8	4 нче ноктадан кадастр жир кишәрлекләре чиге буйлап, көньяк-көнбатыш юнәлештә, 28,93 м озынлыгында 8 нче ноктага кадәр;
8	1	8 нче ноктадан кадастр жир кишәрлекләре чиге буйлап, төньяк-көнбатыш юнәлештә, 9,46 м озынлыгында 1 нче ноктага кадәр.

Татарстан Республикасы, Чистай муниципаль районы, Чистай шәһәре, Тукай урамы, 54 нче А йорт адресы буенча урнашкан «Мещан Әхмәт-Вафа Билялов Бикушев йорты», 1883 ел төбәк өчен әһәмиятле мәдәни мирас объектынның территориясе чикләренен
характерлы нокталар таблицасы

№ точки	Жирле координаталар системасында характерлы нокталарның координаталары (ЖКС-16)	
	X	Y
1	429371.05	2211499.82
2	429380.08	2211527.13
3	429371.09	2211530.08
4	429369.71	2211530.64
5	429365.56	2211518.43
6	429365.25	2211516.81
7	429366.44	2211516.45
8	429362.01	2211502.61
1	429371.05	2211499.82

Татарстан Республикасы
Мәдәни мирас
объектларын саклау
комитетының 2025елның
16 нчы гыйнварындагы 8-П
номерлы боерыгына
караган 2 нче кушымта

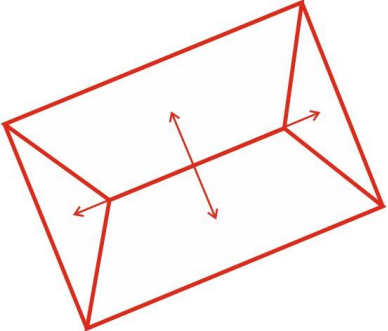

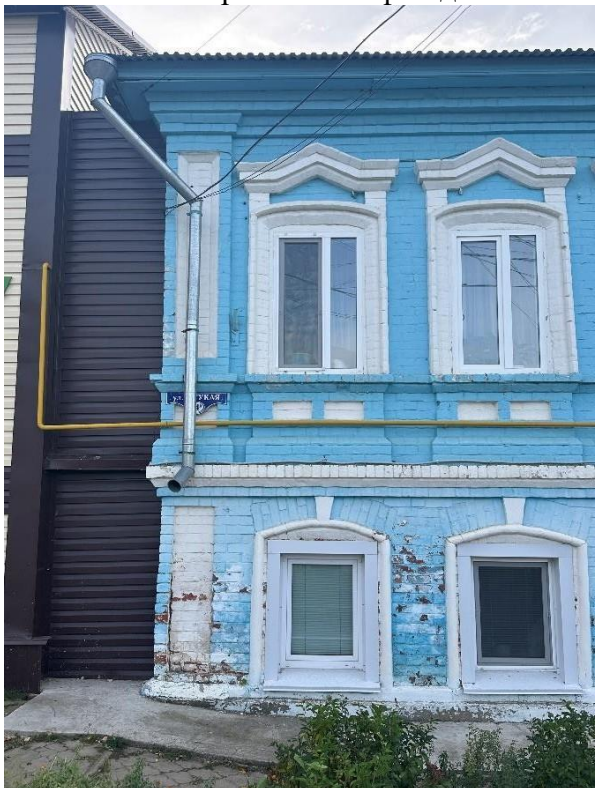
Татарстан Республикасы, Чистай муниципаль районы, Чистай шәһәре, Тукай урамы, 54 нче А йорт адресы буенча урнашкан «Мещан Әхмәт-Вафа Билялов Бикушев йорты», 1883 ел төбәк өчен әһәмиятле мәдәни мирас объектының
сак предметы*

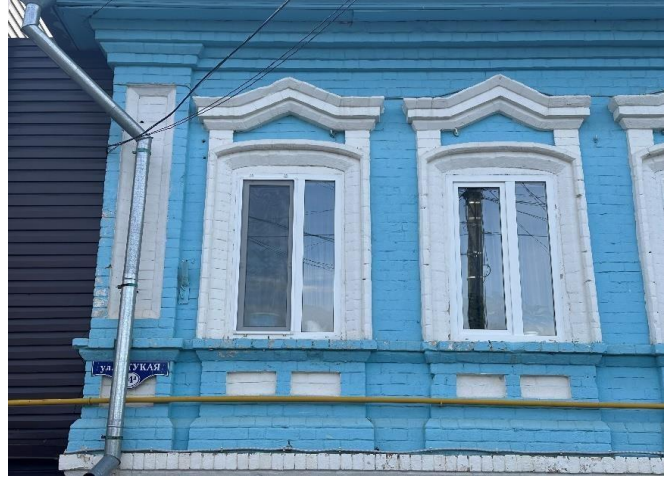
1. Чистай шәһәре тарихи җирлегенәң үзәк өлешендә урнашуы, төзелеш структурасында шәһәр төзелеше һәм композицион характеристикалары (Тукай урамының кызыл сызыгы буенча).
2. Биек вальма түбә астында ике катлы турыпочмаклы таштан эшләнгән күләм-киңлек һәм композиция структурасы.
3. Конструктив схема: чын кирпич диварлар, уемнарның кирпич перемычкалары.
4. Вальма түбәсенәң конфигурациясе, геометриясе, габаритлары һәм конструктив чишелеше, кәрнизләр һәм түбә очлыгы буенча биеклек билгеләре; түбә япмасы материалы – фальцовкаланган табаклы тимер (югалган).
5. Фасадларның архитектур чишелеше һәм бизәлеше: төп фасадның өч тәрәзә күчәреннән торган симметрияле композициясе, цоколь һәм кәрниздә аерып куелган турыпочмаклы филенкалы почмак пилястралары, рамлы йөзлек – валик һәм йозак ташы булган жәяле формадагы тәрәзә уемнары, рамлы йөзлек һәм иңбашлары булган өчпочмаклы сандриклы жәяле формадагы тәрәзә уемнары, тәрәзә төбәндәге филенкалы куышлар, фриз һәм фасадның ахырындагы чыгып торган баскычлы кәрниз; бизәлеше: детальләре ачыкланган йөз кирпиче.

* Сак предметы комплекслы һәм фәнни тикшеренүләр, реставрация эшләре нәтижәләре буенча үзгәртелергә мөмкин.

Татарстан Республикасы, Чистай муниципаль районы, Чистай шәһәре, Тукай урамы, 54 нче А йорт адресы буенча урнашкан «Мещан Әхмәт-Вафа Билялов Бикушев йорты», 1883 ел төбәк өчен әһәмиятле мәдәни мирас объектынң сак предмети таблицасы

№	Сак предмети	Төп элементларны фотофиксацияләү/график материаллар
1.	<p>Чистай шәһәре тарихи жирлегенә үзәк өлешендә урнашуы, төзелеш структурасында шәһәр төзелеше һәм композицион характеристикалары (Тукай урамының кызыл сызыгы буенча).</p>	 <p>Шартлы билгеләр:  - мәдәни мирас объекты 1 нче рәсем. Объектынң урнашуы</p>
2.	<p>Биек вальма түбә астында ике катлы турыпочмаклы таштан эшләнгән күләм-киңлек һәм композиция структурасы.</p>	 <p>2 нче рәсем. Гомуми күренеш</p>
3.	<p>Конструктив схема: чын кирпич диварлар, уемнарның кирпич перемычкалары.</p>	 <p>3 нче рәсем. Гомуми күренеш</p>

<p>4. Вальма түбөсөнөң конфигурациясе, геометриясе, габаритлары һәм конструктив чишелеше, кәрнизләр һәм түбө очлыгы буенча биеклек билгеләре; түбә япмасы материалы – фальцовкаланган табаклы тимер (югалган).</p>	 <p>4 нче рәсем. Вальма түбөсөнөң геометриясе, габаритлары һәм конструктив чишелеше</p>
<p>5. Фасадларның архитектур чишелеше һәм бизәлеше: төп фасадның өч тәрәзә күчәрәннән торган симметрияле композициясе, цоколь һәм кәрниздә аерып куелган турыпочмаклы филенкалы почмак пилястралары, рамлы йөзлек – валик һәм йозак ташы булган жәяле формадагы тәрәзә уемнары, рамлы йөзлек һәм иңбашлары булган өчпочмаклы сандриклы жәяле формадагы тәрәзә уемнары, тәрәзә төбөндәге филенкалы куышлар, фриз һәм фасадның ахырындагы чыгып торган баскычлы кәрниз; бизәлеше: детальләре ачыкланган йөз кирпиче.</p>	 <p>5 нче рәсем. Төп фасад</p>  <p>6 нчы рәсем. Тәрәзә уемнары, пилястралар, кәрнизләр</p>



7 нче рәсем. Икенче катның тәрәзә уемнары



8 нче рәсем. Беренче катның тәрәзә уемнары