



**ПОСТАНОВЛЕНИЕ**

28.01.2025

г.Казань

**КАРАР**

№ 38

О внесении изменений в постановление Кабинета Министров Республики Татарстан от 30.12.2019 № 1260 «О создании на территории Верхнеуслонского, Зеленодольского, Камско-Устьинского, Лаишевского муниципальных районов, муниципального образования г.Казани государственного природного заказника регионального значения ландшафтного профиля «Волжские просторы»

Кабинет Министров Республики Татарстан ПОСТАНОВЛЯЕТ:

Внести в постановление Кабинета Министров Республики Татарстан от 30.12.2019 № 1260 «О создании на территории Верхнеуслонского, Зеленодольского, Камско-Устьинского, Лаишевского муниципальных районов, муниципального образования г.Казани государственного природного заказника регионального значения ландшафтного профиля «Волжские просторы» (с изменениями, внесенными постановлениями Кабинета Министров Республики Татарстан от 21.05.2020 № 410, от 18.08.2020 № 703, от 20.12.2021 № 1255, от 22.02.2022 № 152, от 30.11.2023 № 1536, от 19.08.2024 № 670) следующие изменения:

в Положении о государственном природном заказнике регионального значения ландшафтного профиля «Волжские просторы», утвержденном указанным постановлением:

в пункте 4.2:

абзац седьмой признать утратившим силу;

абзац восьмой изложить в следующей редакции:

«сброс сточных, в том числе дренажных, вод;»;

абзац двадцать четвертый изложить в следующей редакции:

«разведка и добыча полезных ископаемых, геологическое изучение, за исключением проведения этих работ в соответствии с условиями пользования недрами по лицензиям, выданным до создания заказника;»;

в пункте 4.3:

абзац пятый изложить в следующей редакции:

«разведка и добыча полезных ископаемых, геологическое изучение согласно лицензиям, выданным до создания заказника;»;

в абзаце шестнадцатом слово «добыча» заменить словами «разведка и добыча»;

графическое описание местоположения границ государственного природного заказника регионального значения ландшафтного профиля «Волжские просторы», утвержденное указанным постановлением, изложить в новой редакции (прилагается).

Премьер-министр  
Республики Татарстан



А.В.Песошин

Утверждено  
 постановлением  
 Кабинета Министров  
 Республики Татарстан  
 от 30.12.2019 № 1260  
 (в редакции постановления  
 Кабинета Министров  
 Республики Татарстан  
 от 28.01. 2025 № 38 )

Графическое описание местоположения границ  
 государственного природного заказника регионального значения  
 ландшафтного профиля «Волжские просторы»

Раздел 1

Сведения об объекте		
№ п/п	Характеристики объекта	Описание характеристик
1	Местоположение объекта	Республика Татарстан, Зеленодольский, Лаишевский, Верхнеуслонский, Камско-Устьинский муниципальные районы, муниципальное образование г.Казани
2	Площадь объекта +/- величина погрешности определения площади (P +/- Дельта P)	290 759 804 кв.м +/- 918 513 кв.м
3	Иные характеристики объекта	-

Раздел 2

Сведения о местоположении границ объекта					
1. Система координат: МСК-16					
2. Сведения о характерных точках границ объекта					
Обозначение характерных точек границ	Координаты, м		Метод определения координат характерной точки	Средняя квадратическая погрешность положения характерной точки (Mt), м	Описание обозначения точки на местности (при наличии)
	X	Y			
1	2	3	4	5	6
-	-	-	-	-	-



3. Сведения о характерных точках части (частей) границы объекта					
Обозначение характерных точек границы	Координаты, м		Метод определения координат характерной точки	Средняя квадратическая погрешность положения характерной точки (Mt), м	Описание обозначения точки на местности (при наличии)
	X	Y			
1	2	3	4	5	6
Часть № 1					
1	478978.28	1268384.08	Картометрический	5.00	-
2	480091.29	1270985.63	Картометрический	5.00	-
3	480865.99	1270856.73	Картометрический	5.00	-
4	481039.22	1271091.62	Картометрический	5.00	-
5	481309.48	1271136.03	Картометрический	5.00	-
6	481416.37	1271810.27	Картометрический	5.00	-
7	481380.96	1272293.10	Картометрический	5.00	-
8	481254.96	1272846.80	Картометрический	5.00	-
9	481232.03	1273131.74	Картометрический	5.00	-
10	481171.10	1273260.43	Картометрический	5.00	-
11	481146.77	1273415.05	Картометрический	5.00	-
12	481047.09	1273509.67	Картометрический	5.00	-
13	480824.81	1273625.49	Картометрический	5.00	-
14	480922.30	1273890.51	Картометрический	5.00	-
15	480712.56	1274331.64	Картометрический	5.00	-
16	480646.91	1274702.22	Картометрический	5.00	-
17	480497.17	1274985.85	Картометрический	5.00	-
18	480297.81	1275384.52	Картометрический	5.00	-
19	480233.32	1275762.05	Картометрический	5.00	-
20	480121.43	1276059.11	Картометрический	5.00	-
21	480083.79	1276222.48	Картометрический	5.00	-
22	480094.02	1276386.74	Картометрический	5.00	-
23	479938.41	1276955.59	Картометрический	5.00	-
24	479805.11	1277107.81	Картометрический	5.00	-
25	479651.56	1277509.38	Картометрический	5.00	-
26	479859.79	1277938.54	Картометрический	5.00	-
27	479788.48	1279066.33	Картометрический	5.00	-
28	479659.01	1279598.46	Картометрический	5.00	-
29	479581.42	1279997.99	Картометрический	5.00	-
30	479571.66	1280184.10	Картометрический	5.00	-
31	479587.32	1280411.06	Картометрический	5.00	-
32	479561.43	1280473.62	Картометрический	5.00	-
33	479482.97	1280589.23	Картометрический	5.00	-
34	479390.15	1280680.95	Картометрический	5.00	-
35	479201.70	1280995.41	Картометрический	5.00	-
36	479138.70	1281399.44	Картометрический	5.00	-
37	479180.90	1281424.07	Картометрический	5.00	-
38	479216.20	1281502.58	Картометрический	5.00	-
39	479216.07	1281532.67	Картометрический	5.00	-
40	479196.26	1281738.18	Картометрический	5.00	-



1	2	3	4	5	6
41	479254.14	1282277.50	Картометрический	5.00	-
42	479382.90	1282372.68	Картометрический	5.00	-
43	479448.57	1282378.59	Картометрический	5.00	-
44	479465.06	1282706.47	Картометрический	5.00	-
45	479456.16	1282917.21	Картометрический	5.00	-
46	479415.62	1283076.02	Картометрический	5.00	-
47	479382.67	1283270.27	Картометрический	5.00	-
48	479350.75	1283462.57	Картометрический	5.00	-
49	479282.14	1283939.95	Картометрический	5.00	-
50	479277.18	1284075.32	Картометрический	5.00	-
51	479357.91	1284226.06	Картометрический	5.00	-
52	479637.44	1284512.26	Картометрический	5.00	-
53	479831.23	1284810.03	Картометрический	5.00	-
54	479942.47	1285157.00	Картометрический	5.00	-
55	479902.84	1285351.15	Картометрический	5.00	-
56	479818.39	1285629.76	Картометрический	5.00	-
57	479774.68	1286057.06	Картометрический	5.00	-
58	479760.05	1286453.75	Картометрический	5.00	-
59	479773.39	1286817.30	Картометрический	5.00	-
60	479616.20	1287255.56	Картометрический	5.00	-
61	479311.63	1287850.75	Картометрический	5.00	-
62	479184.43	1287950.69	Картометрический	5.00	-
63	478789.14	1287960.86	Картометрический	5.00	-
64	477642.54	1287893.69	Картометрический	5.00	-
65	477063.11	1287667.55	Картометрический	5.00	-
66	476875.65	1287810.00	Картометрический	5.00	-
67	476740.01	1287744.39	Картометрический	5.00	-
68	476702.35	1287675.92	Картометрический	5.00	-
69	476636.52	1287723.40	Картометрический	5.00	-
70	476485.08	1286972.18	Картометрический	5.00	-
71	476572.27	1286500.16	Картометрический	5.00	-
72	476494.56	1286428.41	Картометрический	5.00	-
73	476307.57	1286409.01	Картометрический	5.00	-
74	475286.11	1286208.78	Картометрический	5.00	-
75	475291.63	1285880.67	Картометрический	5.00	-
76	475134.64	1285882.67	Картометрический	5.00	-
77	475134.86	1285153.61	Картометрический	5.00	-
78	475288.59	1285128.41	Картометрический	5.00	-
79	475301.81	1284849.27	Картометрический	5.00	-
80	475176.09	1284823.73	Картометрический	5.00	-
81	475255.92	1284294.48	Картометрический	5.00	-
82	475421.28	1282968.81	Картометрический	5.00	-
83	475550.41	1282974.96	Картометрический	5.00	-
84	475594.71	1282477.02	Картометрический	5.00	-
85	475494.53	1282470.97	Картометрический	5.00	-
86	475540.48	1282126.10	Картометрический	5.00	-
87	475628.74	1281523.58	Картометрический	5.00	-
88	475639.49	1281098.29	Картометрический	5.00	-



1	2	3	4	5	6
89	475660.55	1280371.28	Картометрический	5.00	-
90	475542.67	1280095.96	Картометрический	5.00	-
91	475489.08	1279887.42	Картометрический	5.00	-
92	475352.47	1279578.74	Картометрический	5.00	-
93	475086.02	1279185.96	Картометрический	5.00	-
94	474895.80	1278777.58	Картометрический	5.00	-
95	476156.13	1275907.76	Картометрический	5.00	-
96	476492.90	1275848.32	Картометрический	5.00	-
97	477012.09	1275589.07	Картометрический	5.00	-
98	477137.16	1275132.59	Картометрический	5.00	-
99	477255.05	1274770.78	Картометрический	5.00	-
100	477183.55	1274059.82	Картометрический	5.00	-
101	477330.37	1272638.38	Картометрический	5.00	-
102	477306.39	1272209.28	Картометрический	5.00	-
103	477450.70	1271931.14	Картометрический	5.00	-
104	477569.59	1270791.23	Картометрический	5.00	-
105	477728.66	1269679.26	Картометрический	5.00	-
106	477848.12	1269475.05	Картометрический	5.00	-
107	477933.95	1269303.84	Картометрический	5.00	-
108	477966.42	1268967.35	Картометрический	5.00	-
109	477912.91	1268821.49	Картометрический	5.00	-
110	478152.70	1268611.29	Картометрический	5.00	-
111	478302.69	1268502.03	Картометрический	5.00	-
112	478438.79	1268314.30	Картометрический	5.00	-
1	478978.28	1268384.08	Картометрический	5.00	-
Часть № 2					
113	477362.62	1288464.81	Картометрический	5.00	-
114	477787.00	1288820.23	Картометрический	5.00	-
115	477525.94	1289408.16	Картометрический	5.00	-
116	477559.49	1289810.92	Картометрический	5.00	-
117	477324.48	1290785.95	Картометрический	5.00	-
118	477640.19	1291130.50	Картометрический	5.00	-
119	477758.31	1291603.91	Картометрический	5.00	-
120	477836.85	1291835.89	Картометрический	5.00	-
121	477822.70	1292268.12	Картометрический	5.00	-
122	477768.27	1292443.09	Картометрический	5.00	-
123	477663.71	1292645.30	Картометрический	5.00	-
124	477617.49	1292800.98	Картометрический	5.00	-
125	477613.23	1292940.98	Картометрический	5.00	-
126	477403.18	1293615.50	Картометрический	5.00	-
127	477331.68	1293643.69	Картометрический	5.00	-
128	477315.29	1294190.50	Картометрический	5.00	-
129	477077.38	1294890.88	Картометрический	5.00	-
130	476822.13	1295170.88	Картометрический	5.00	-
131	476701.42	1295448.91	Картометрический	5.00	-
132	476536.67	1296522.98	Картометрический	5.00	-
133	476709.93	1297031.05	Картометрический	5.00	-
134	476463.82	1297818.54	Картометрический	5.00	-



1	2	3	4	5	6
135	475911.46	1297749.84	Картометрический	5.00	-
136	475704.93	1299030.35	Картометрический	5.00	-
137	475630.20	1299037.88	Картометрический	5.00	-
138	475625.65	1299184.93	Картометрический	5.00	-
139	476195.64	1299291.68	Картометрический	5.00	-
140	476060.01	1301127.88	Картометрический	5.00	-
141	474325.23	1301029.19	Картометрический	5.00	-
142	474258.30	1301049.04	Картометрический	5.00	-
143	474242.93	1301112.92	Картометрический	5.00	-
144	473687.26	1302574.94	Картометрический	5.00	-
145	472612.26	1302300.74	Картометрический	5.00	-
146	470842.62	1302990.49	Картометрический	5.00	-
147	467898.07	1301092.01	Картометрический	5.00	-
148	467819.21	1301118.38	Картометрический	5.00	-
149	467841.06	1301231.97	Картометрический	5.00	-
150	467918.88	1301458.91	Картометрический	5.00	-
151	467501.57	1302022.59	Картометрический	5.00	-
152	467085.77	1301736.64	Картометрический	5.00	-
153	466580.60	1301681.54	Картометрический	5.00	-
154	466262.31	1301132.69	Картометрический	5.00	-
155	465928.02	1300631.38	Картометрический	5.00	-
156	465200.51	1300229.37	Картометрический	5.00	-
157	464913.90	1300190.36	Картометрический	5.00	-
158	464338.54	1300218.65	Картометрический	5.00	-
159	463694.59	1300005.28	Картометрический	5.00	-
160	463204.95	1300412.11	Картометрический	5.00	-
161	462418.37	1299799.72	Картометрический	5.00	-
162	461856.28	1299674.47	Картометрический	5.00	-
163	461218.63	1298907.34	Картометрический	5.00	-
164	460691.75	1298550.02	Картометрический	5.00	-
165	460148.24	1298469.20	Картометрический	5.00	-
166	459705.97	1298356.88	Картометрический	5.00	-
167	459183.64	1298558.85	Картометрический	5.00	-
168	458259.82	1298466.58	Картометрический	5.00	-
169	457551.46	1298458.12	Картометрический	5.00	-
170	455883.58	1299056.13	Картометрический	5.00	-
171	455018.50	1298898.96	Картометрический	5.00	-
172	454524.35	1299121.11	Картометрический	5.00	-
173	454479.82	1299288.68	Картометрический	5.00	-
174	453539.70	1299549.97	Картометрический	5.00	-
175	453173.59	1299640.40	Картометрический	5.00	-
176	452593.29	1296395.44	Картометрический	5.00	-
177	452963.10	1296277.54	Картометрический	5.00	-
178	453783.93	1296015.32	Картометрический	5.00	-
179	454514.53	1295703.36	Картометрический	5.00	-
180	455459.75	1295497.02	Картометрический	5.00	-
181	456115.48	1295481.96	Картометрический	5.00	-
182	456999.60	1295350.59	Картометрический	5.00	-



1	2	3	4	5	6
183	458913.42	1295346.38	Картометрический	5.00	-
184	459748.36	1295274.90	Картометрический	5.00	-
185	461458.99	1295695.92	Картометрический	5.00	-
186	462278.29	1295830.79	Картометрический	5.00	-
187	463216.62	1296067.00	Картометрический	5.00	-
188	463834.59	1296171.40	Картометрический	5.00	-
189	464744.18	1296162.17	Картометрический	5.00	-
190	464740.56	1296481.63	Картометрический	5.00	-
191	464913.33	1296483.05	Картометрический	5.00	-
192	464916.77	1296404.56	Картометрический	5.00	-
193	465167.12	1296259.69	Картометрический	5.00	-
194	465411.04	1296491.80	Картометрический	5.00	-
195	465772.53	1296621.48	Картометрический	5.00	-
196	466223.63	1296567.76	Картометрический	5.00	-
197	466513.96	1296596.89	Картометрический	5.00	-
198	468917.75	1297286.04	Картометрический	5.00	-
199	468982.55	1297389.59	Картометрический	5.00	-
200	469181.38	1297312.20	Картометрический	5.00	-
201	469763.46	1297449.49	Картометрический	5.00	-
202	470074.23	1297395.65	Картометрический	5.00	-
203	470891.14	1297448.90	Картометрический	5.00	-
204	471249.53	1297545.76	Картометрический	5.00	-
205	471668.04	1297600.67	Картометрический	5.00	-
206	472073.39	1297781.19	Картометрический	5.00	-
207	472500.04	1297704.79	Картометрический	5.00	-
208	472993.59	1297767.20	Картометрический	5.00	-
209	473639.37	1297675.87	Картометрический	5.00	-
210	474359.18	1297335.36	Картометрический	5.00	-
211	474624.61	1297074.24	Картометрический	5.00	-
212	474888.97	1296621.76	Картометрический	5.00	-
213	475152.59	1295777.19	Картометрический	5.00	-
214	475160.95	1295243.07	Картометрический	5.00	-
215	475103.64	1291327.26	Картометрический	5.00	-
216	474985.10	1289562.66	Картометрический	5.00	-
217	474954.53	1288406.28	Картометрический	5.00	-
113	477362.62	1288464.81	Картометрический	5.00	-
218	457567.80	1295967.95	Картометрический	5.00	-
219	457375.19	1295969.02	Картометрический	5.00	-
220	457372.79	1296154.23	Картометрический	5.00	-
221	457566.52	1296155.67	Картометрический	5.00	-
218	457567.80	1295967.95	Картометрический	5.00	-
222	455185.40	1297139.91	Картометрический	5.00	-
223	455029.53	1297142.32	Картометрический	5.00	-
224	455030.52	1297325.74	Картометрический	5.00	-
225	455185.28	1297323.32	Картометрический	5.00	-
222	455185.40	1297139.91	Картометрический	5.00	-
Часть № 3					
226	450680.80	1297165.86	Картометрический	5.00	-



1	2	3	4	5	6
227	451150.75	1300012.02	Картометрический	5.00	-
228	448472.12	1300862.88	Картометрический	5.00	-
229	447807.51	1301117.43	Картометрический	5.00	-
230	447048.27	1301316.51	Картометрический	5.00	-
231	446605.20	1301446.09	Картометрический	5.00	-
232	446196.61	1301436.11	Картометрический	5.00	-
233	445811.41	1301486.75	Картометрический	5.00	-
234	445180.28	1301849.56	Картометрический	5.00	-
235	444755.02	1301919.22	Картометрический	5.00	-
236	444286.45	1302249.88	Картометрический	5.00	-
237	443685.54	1302765.83	Картометрический	5.00	-
238	442993.19	1302993.78	Картометрический	5.00	-
239	442768.56	1303372.54	Картометрический	5.00	-
240	442525.23	1303971.96	Картометрический	5.00	-
241	442203.80	1304318.66	Картометрический	5.00	-
242	441855.86	1304845.62	Картометрический	5.00	-
243	440238.57	1306067.33	Картометрический	5.00	-
244	440009.32	1306135.95	Картометрический	5.00	-
245	437889.22	1307387.31	Картометрический	5.00	-
246	437828.12	1307462.71	Картометрический	5.00	-
247	437842.69	1307525.34	Картометрический	5.00	-
248	437823.81	1307548.78	Картометрический	5.00	-
249	437799.48	1307644.37	Картометрический	5.00	-
250	437246.51	1307850.37	Картометрический	5.00	-
251	436494.29	1308063.73	Картометрический	5.00	-
252	436365.68	1307733.54	Картометрический	5.00	-
253	435523.58	1307479.22	Картометрический	5.00	-
254	435070.68	1306921.51	Картометрический	5.00	-
255	434111.22	1307060.42	Картометрический	5.00	-
256	433307.53	1307807.24	Картометрический	5.00	-
257	432905.93	1309145.24	Картометрический	5.00	-
258	431061.46	1308730.10	Картометрический	5.00	-
259	430035.61	1307861.75	Картометрический	5.00	-
260	430050.43	1302113.51	Картометрический	5.00	-
261	430836.18	1301490.14	Картометрический	5.00	-
262	431396.09	1301171.85	Картометрический	5.00	-
263	431626.51	1301014.64	Картометрический	5.00	-
264	431907.06	1301013.32	Картометрический	5.00	-
265	432629.55	1300779.40	Картометрический	5.00	-
266	433352.04	1300267.48	Картометрический	5.00	-
267	434042.30	1299926.73	Картометрический	5.00	-
268	434630.15	1299641.16	Картометрический	5.00	-
269	435429.57	1299225.29	Картометрический	5.00	-
270	435861.56	1299093.06	Картометрический	5.00	-
271	436625.33	1298974.88	Картометрический	5.00	-
272	437273.16	1299547.79	Картометрический	5.00	-
273	437984.56	1299702.27	Картометрический	5.00	-
274	438014.63	1299582.69	Картометрический	5.00	-







## Раздел 4

План границ объекта –  
государственного природного заказника регионального значения  
ландшафтного профиля «Волжские просторы»

## Обзорная схема границ объекта



Масштаб 1 : 300 000

Используемые условные знаки и обозначения:

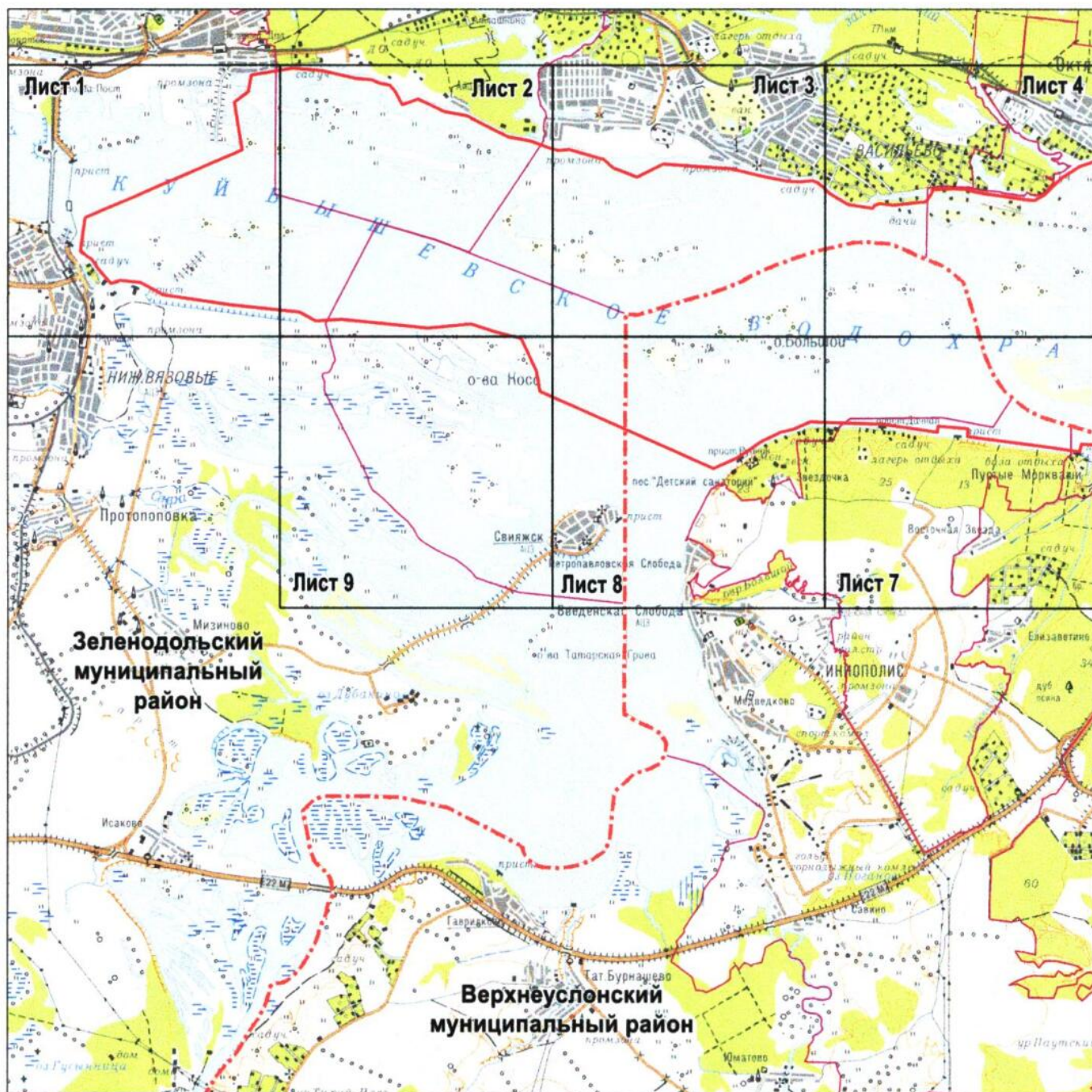
- — граница объекта
- — граница муниципального района
- — граница сельского поселения.



## Раздел 4

План границ объекта –  
государственного природного заказника регионального значения  
ландшафтного профиля «Волжские просторы»

## Выноска 1



Масштаб 1 : 100 000

Используемые условные знаки и обозначения:

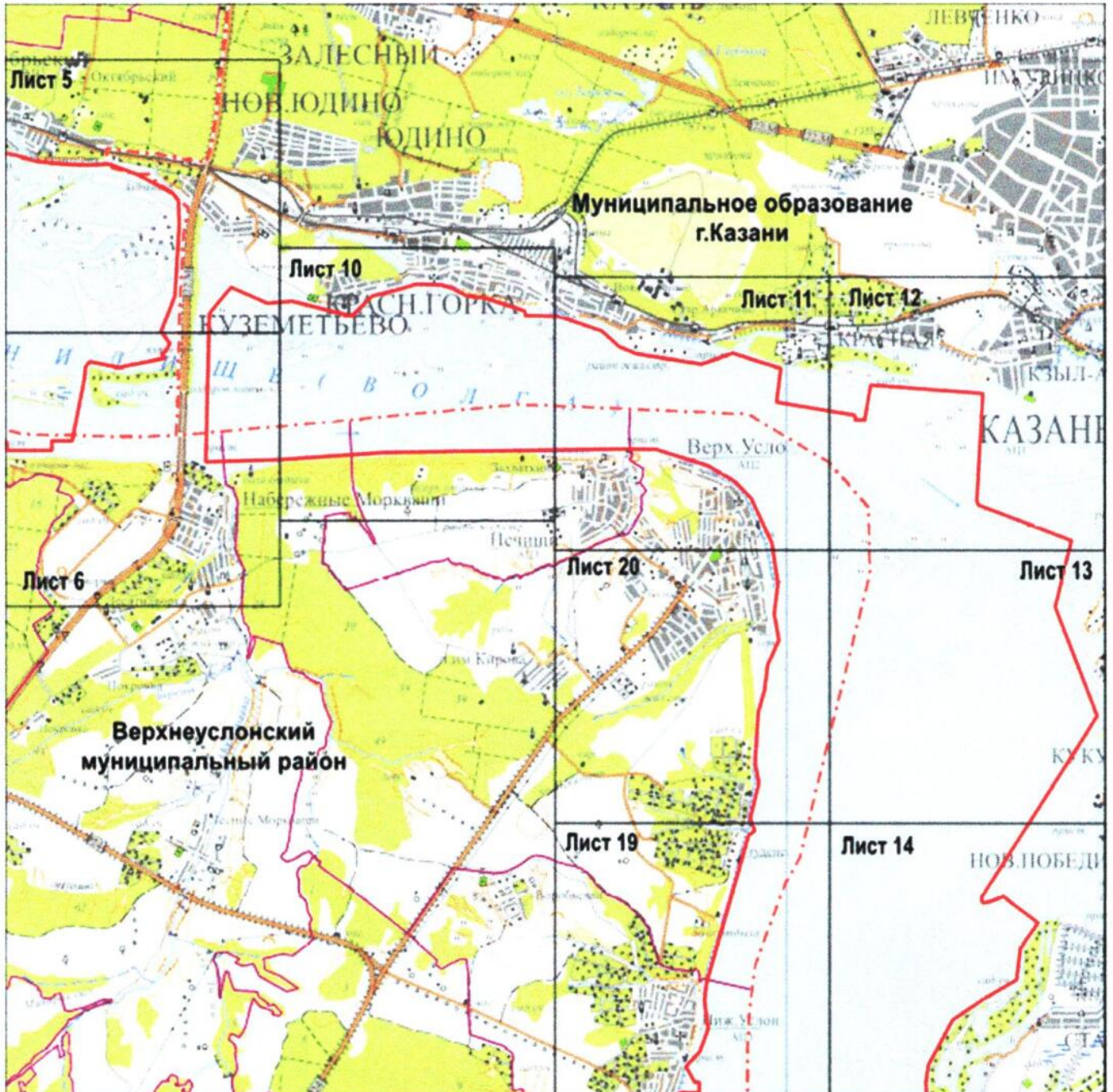
- — граница объекта
- — граница муниципального района
- — граница сельского поселения.



## Раздел 4

План границ объекта –  
государственного природного заказника регионального значения  
ландшафтного профиля «Волжские просторы»

## Выноска 2



Масштаб 1 : 100 000

Используемые условные знаки и обозначения:

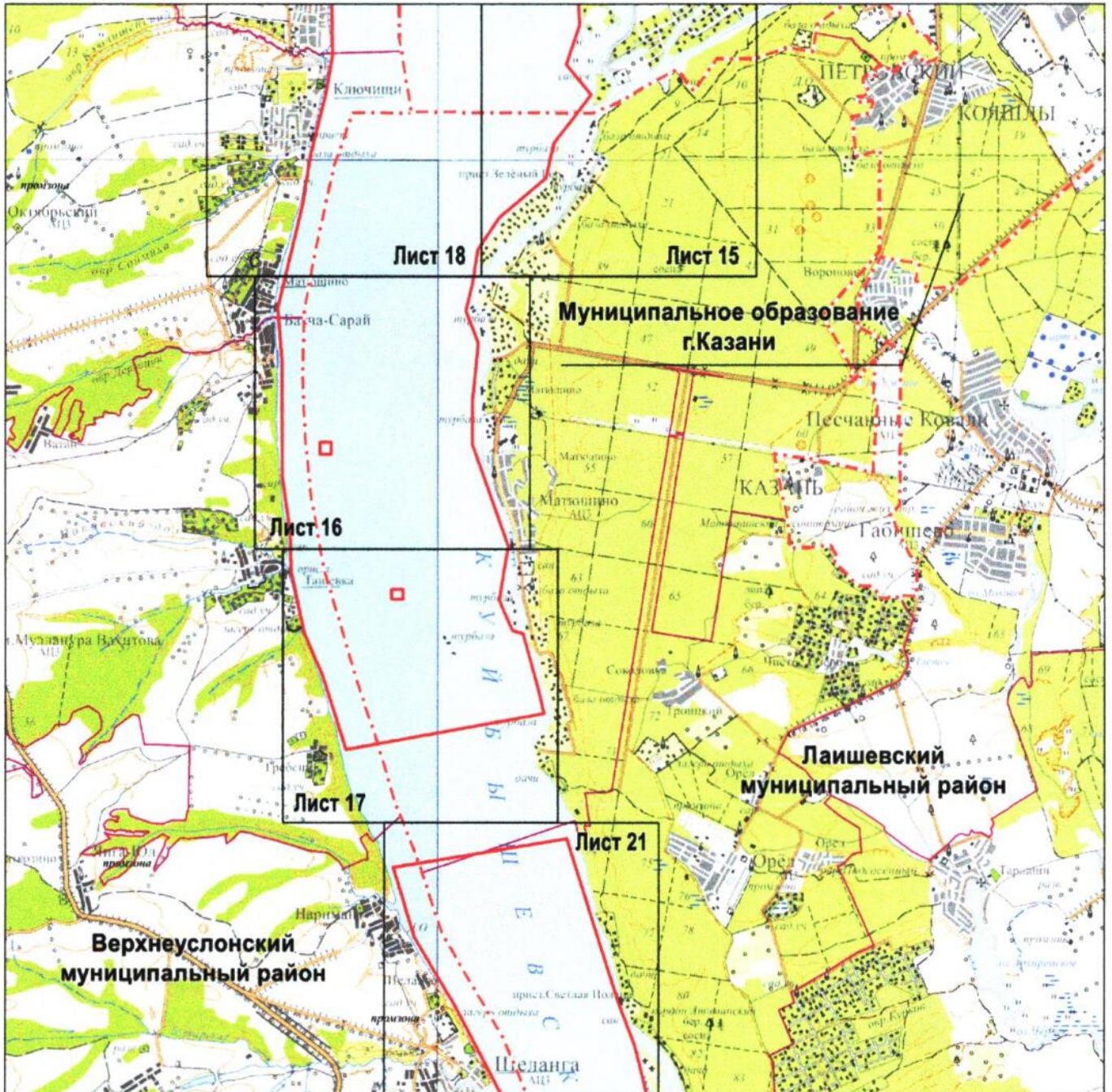
- — граница объекта
- — граница муниципального района
- — граница сельского поселения.



## Раздел 4

План границ объекта –  
государственного природного заказника регионального значения  
ландшафтного профиля «Волжские просторы»

## Выноска 3



Масштаб 1 : 100 000

Используемые условные знаки и обозначения:

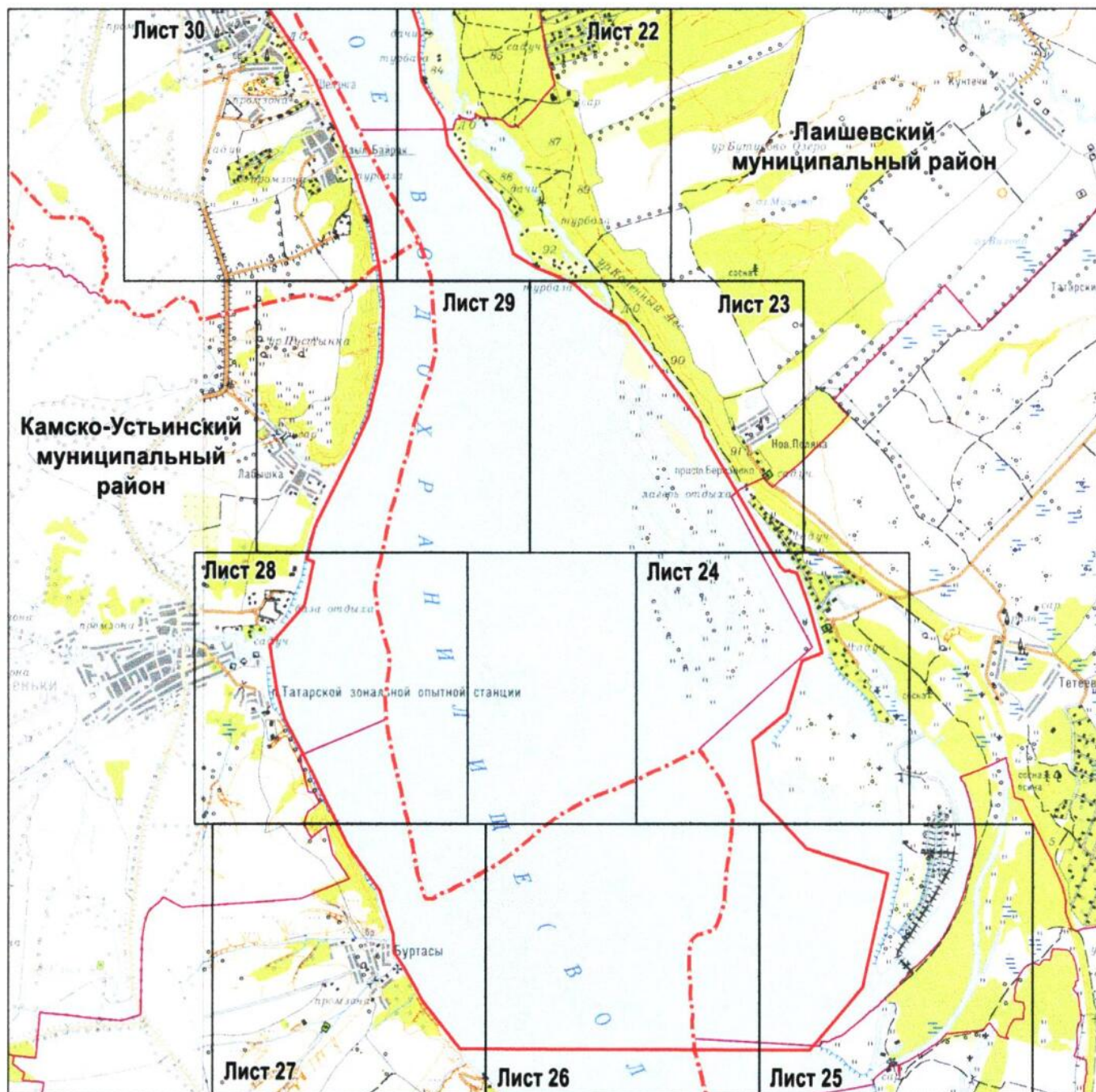
- — граница объекта
- — граница муниципального района
- — граница сельского поселения.



## Раздел 4

План границ объекта –  
государственного природного заказника регионального значения  
ландшафтного профиля «Волжские просторы»

## Выноска 4



Масштаб 1 : 100 000

Используемые условные знаки и обозначения:

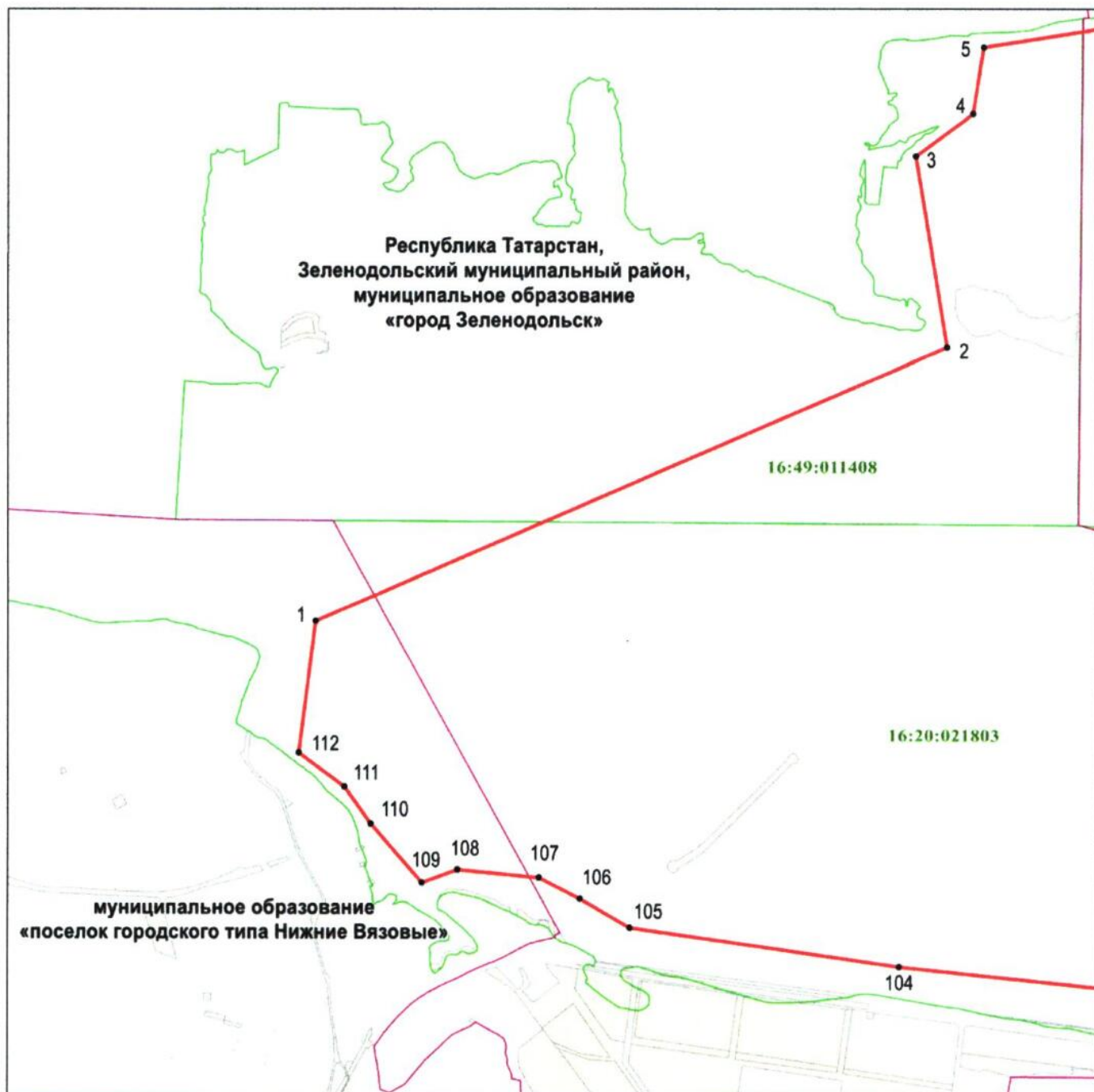
- — граница объекта
- — граница муниципального района
- — граница сельского поселения.



## Раздел 4

План границ объекта –  
государственного природного заказника регионального значения  
ландшафтного профиля «Волжские просторы»

Лист 1



Масштаб 1 : 25 000

Используемые условные знаки и обозначения:

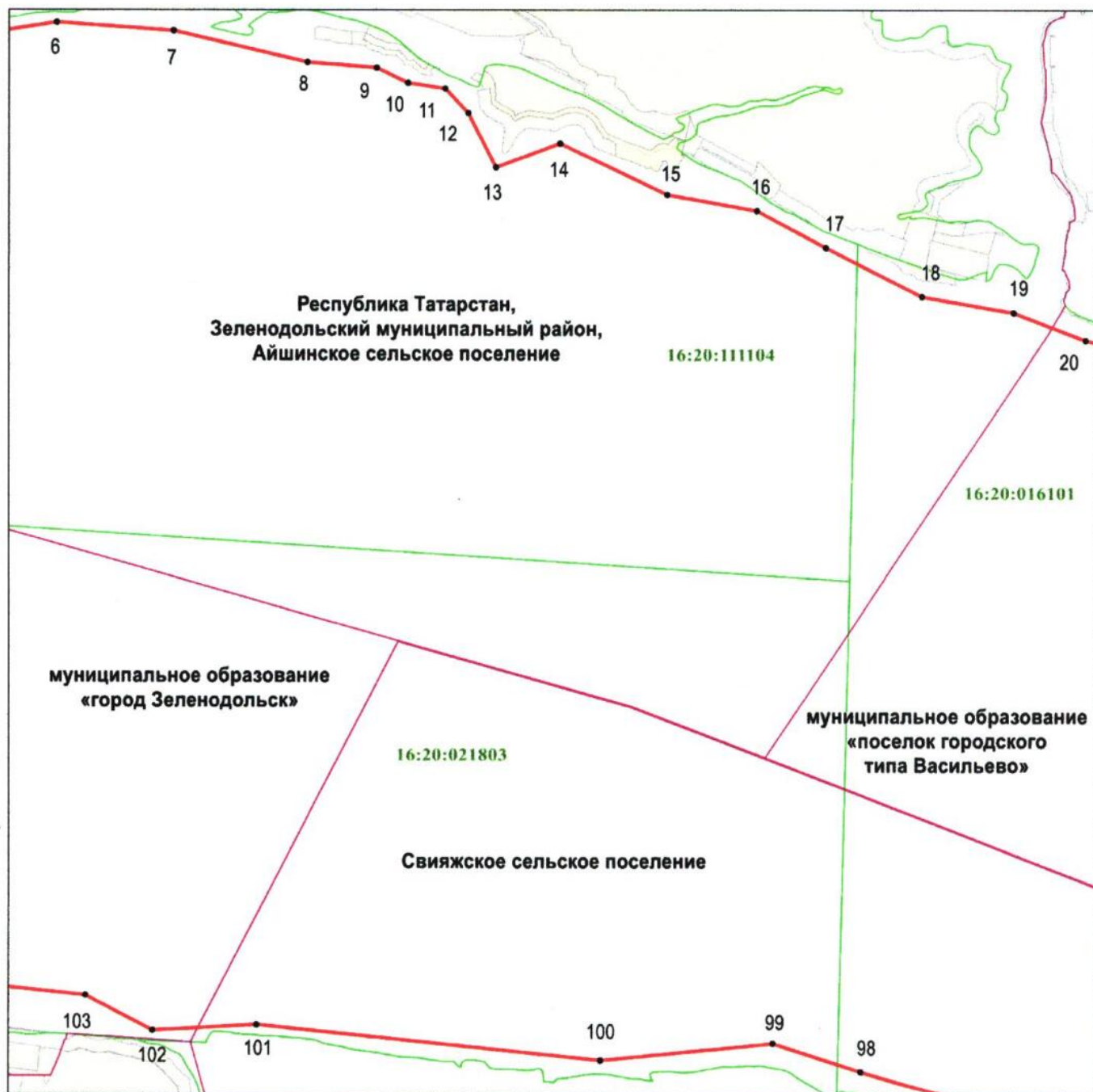
- 1 – обозначение характерной точки границ
- (красная линия) – граница объекта
- (фиолетовая линия) – граница сельского поселения
- (зеленая линия) – граница кадастрового квартала
- (желтый квадрат) – граница земельного участка
- 16:20:021803 – номер кадастрового квартала.



## Раздел 4

План границ объекта –  
государственного природного заказника регионального значения  
ландшафтного профиля «Волжские просторы»

Лист 2



Масштаб 1 : 25 000

Используемые условные знаки и обозначения:

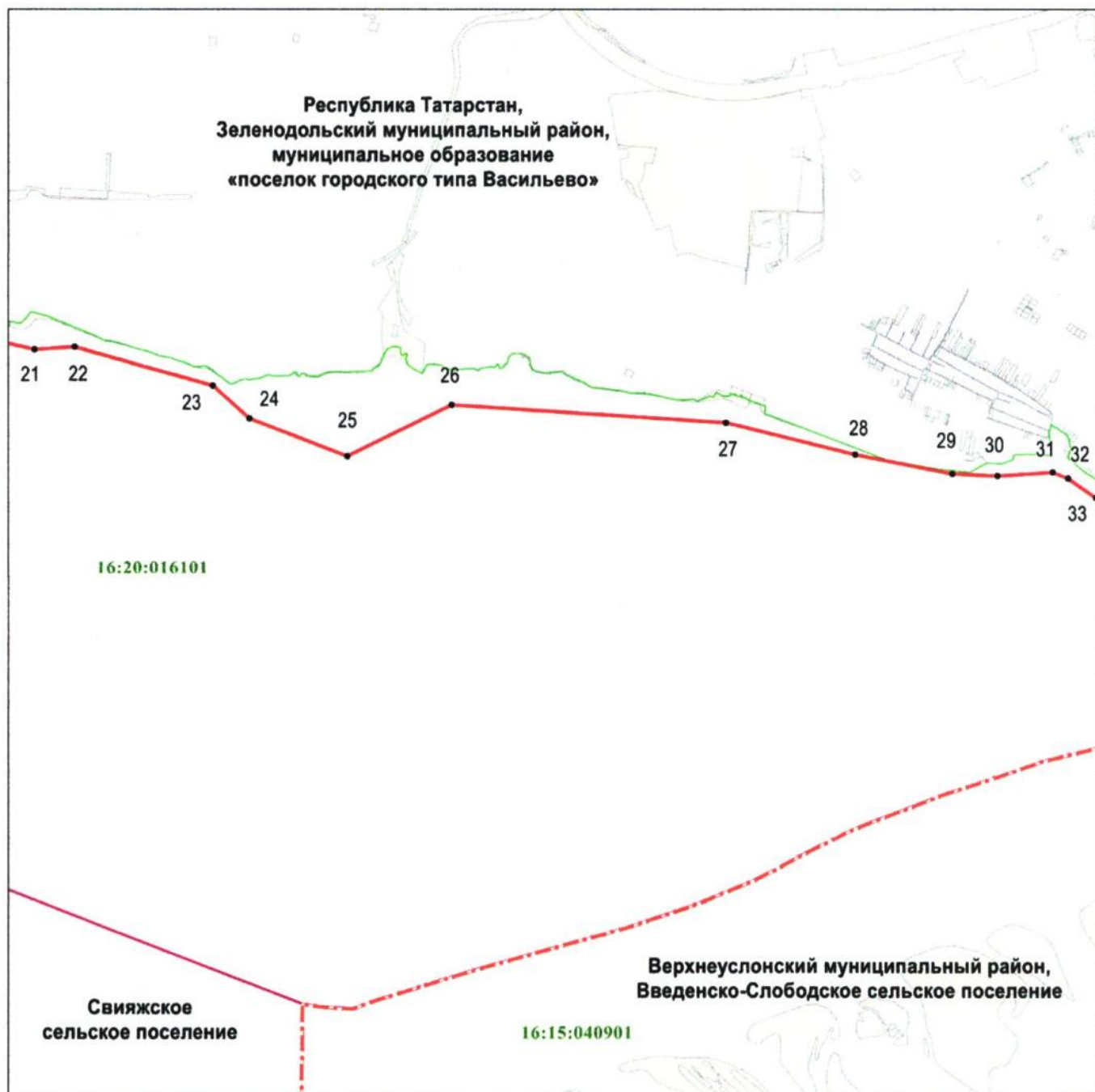
- 6 – обозначение характерной точки границ
- (red line) – граница объекта
- (thick red line) – граница муниципального района
- (purple line) – граница сельского поселения
- (green line) – граница кадастрового квартала
- (yellow box) – граница земельного участка
- 16:20:111104 – номер кадастрового квартала.



## Раздел 4

План границ объекта –  
государственного природного заказника регионального значения  
ландшафтного профиля «Волжские просторы»

Лист 3



Масштаб 1 : 25 000

Используемые условные знаки и обозначения:

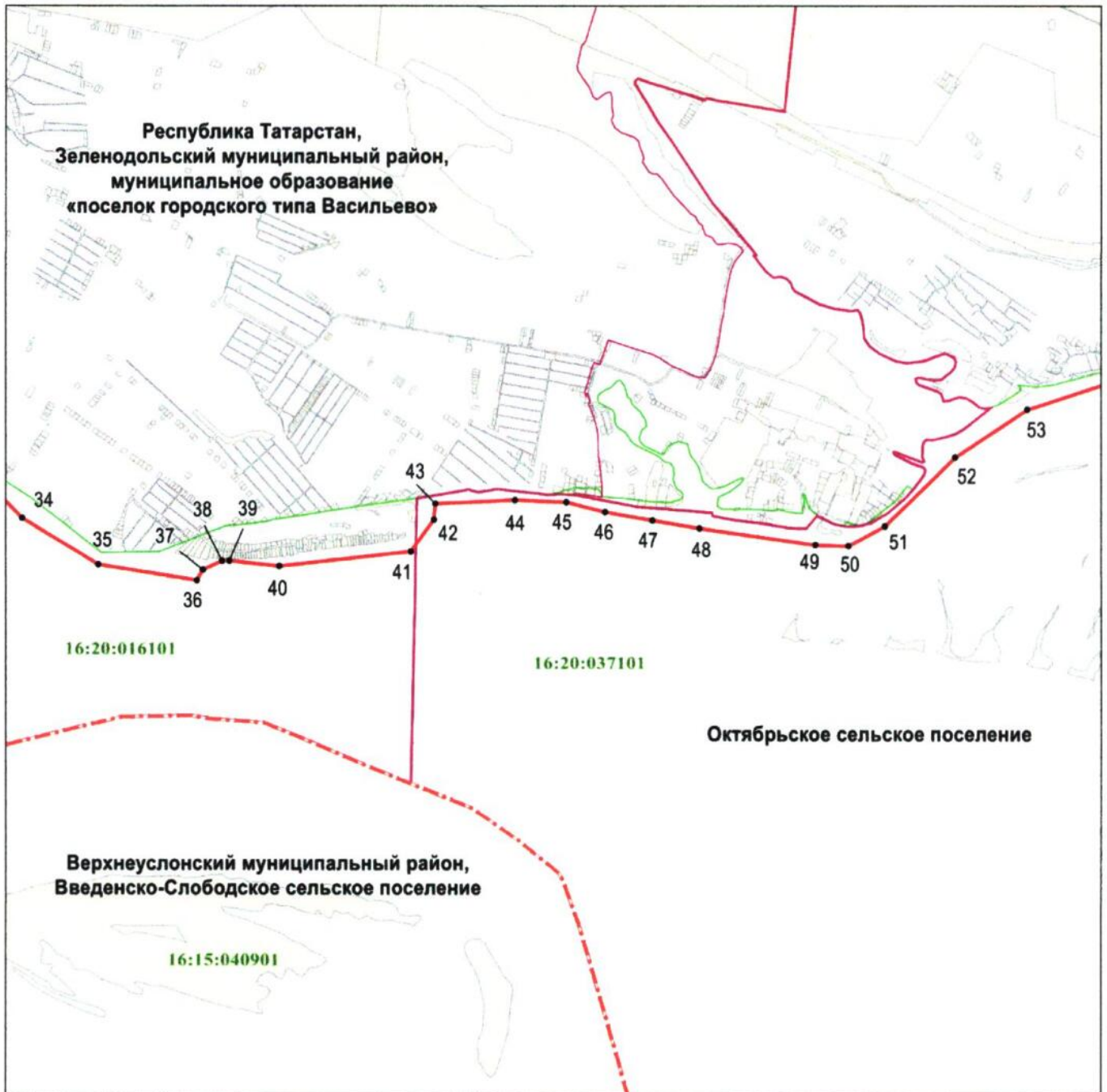
- 21 – обозначение характерной точки границ
- (red line) – граница объекта
- (red line) – граница муниципального района
- (purple line) – граница сельского поселения
- (green line) – граница кадастрового квартала
- (yellow rectangle) – граница земельного участка
- 16:20:116101 – номер кадастрового квартала.



## Раздел 4

План границ объекта –  
государственного природного заказника регионального значения  
ландшафтного профиля «Волжские просторы»

Лист 4



Масштаб 1 : 25 000

Используемые условные знаки и обозначения:

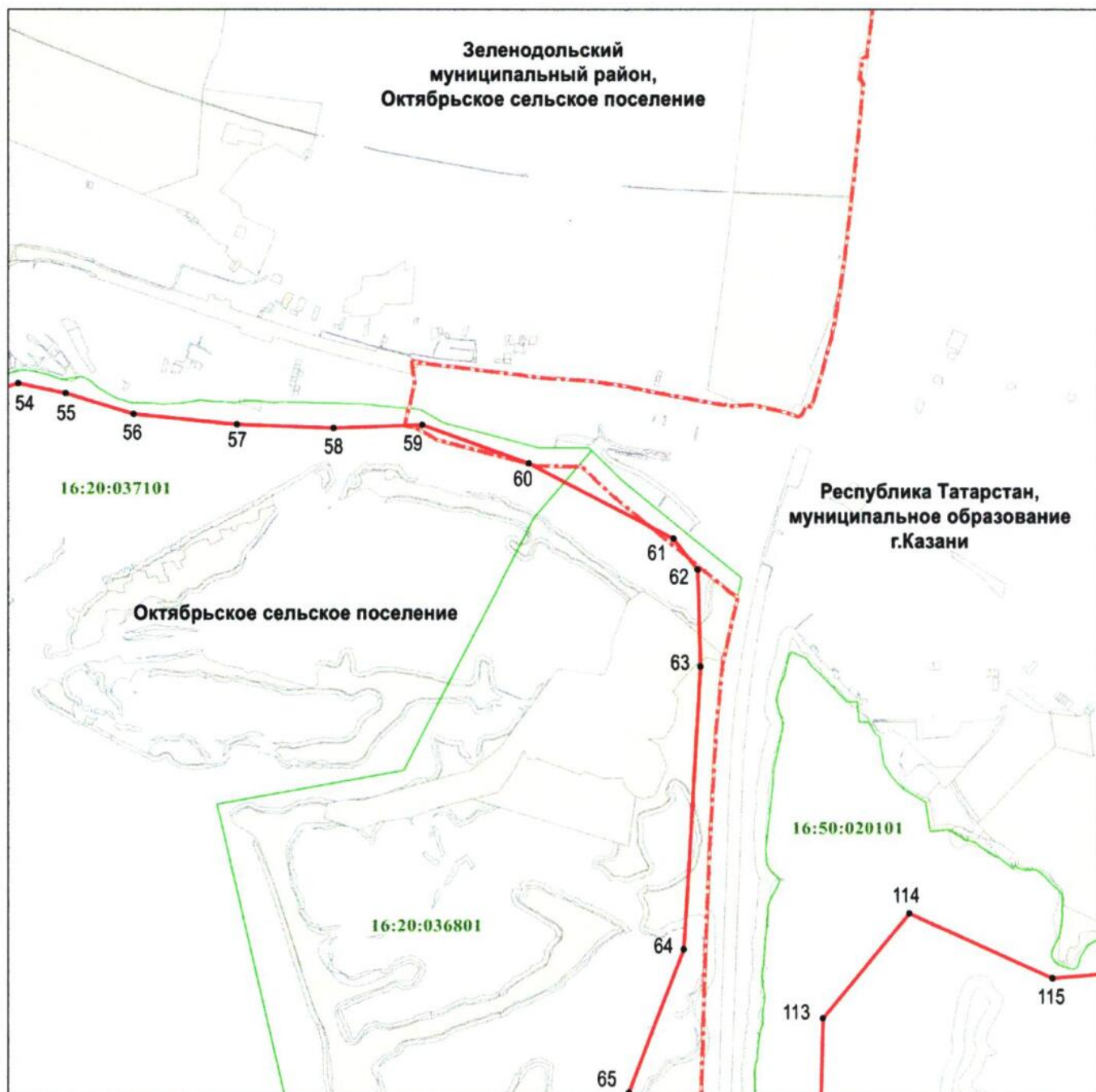
- 34 – обозначение характерной точки границ
- (красная линия) – граница объекта
- (красная линия) – граница муниципального района
- (фиолетовая линия) – граница сельского поселения
- (зеленая линия) – граница кадастрового квартала
- (желтая линия) – граница земельного участка
- 16:20:016101 – номер кадастрового квартала.



## Раздел 4

План границ объекта –  
государственного природного заказника регионального значения  
ландшафтного профиля «Волжские просторы»

Лист 5



Масштаб 1 : 25 000

Используемые условные знаки и обозначения:

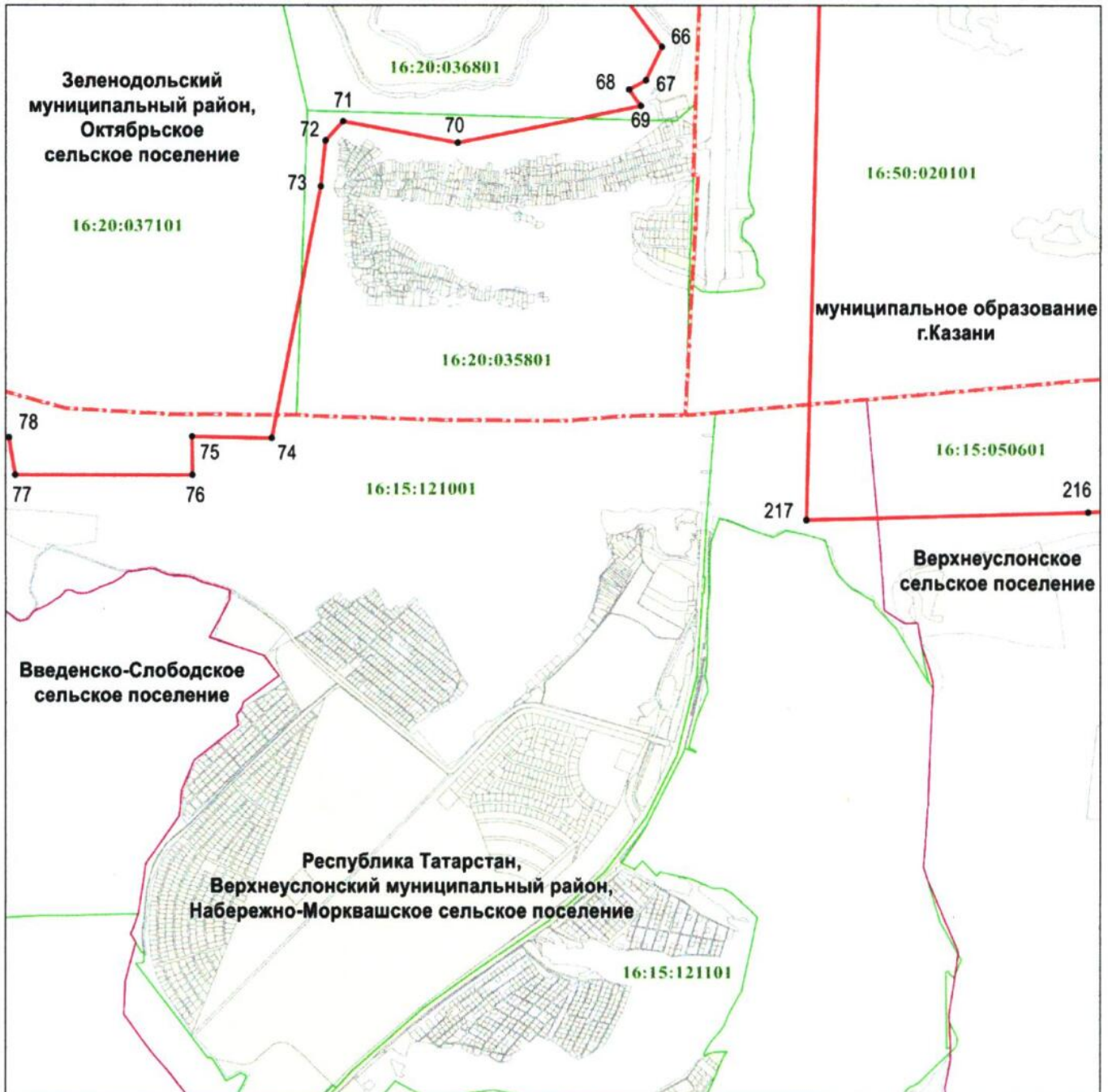
- 54 – обозначение характерной точки границ
- (красная линия) – граница объекта
- (красная линия) – граница муниципального района
- (зеленая линия) – граница кадастрового квартала
- (желтая линия) – граница земельного участка
- 16:20:037101 – номер кадастрового квартала.



## Раздел 4

План границ объекта –  
государственного природного заказника регионального значения  
ландшафтного профиля «Волжские просторы»

Лист 6



Масштаб 1 : 25 000

Используемые условные знаки и обозначения:

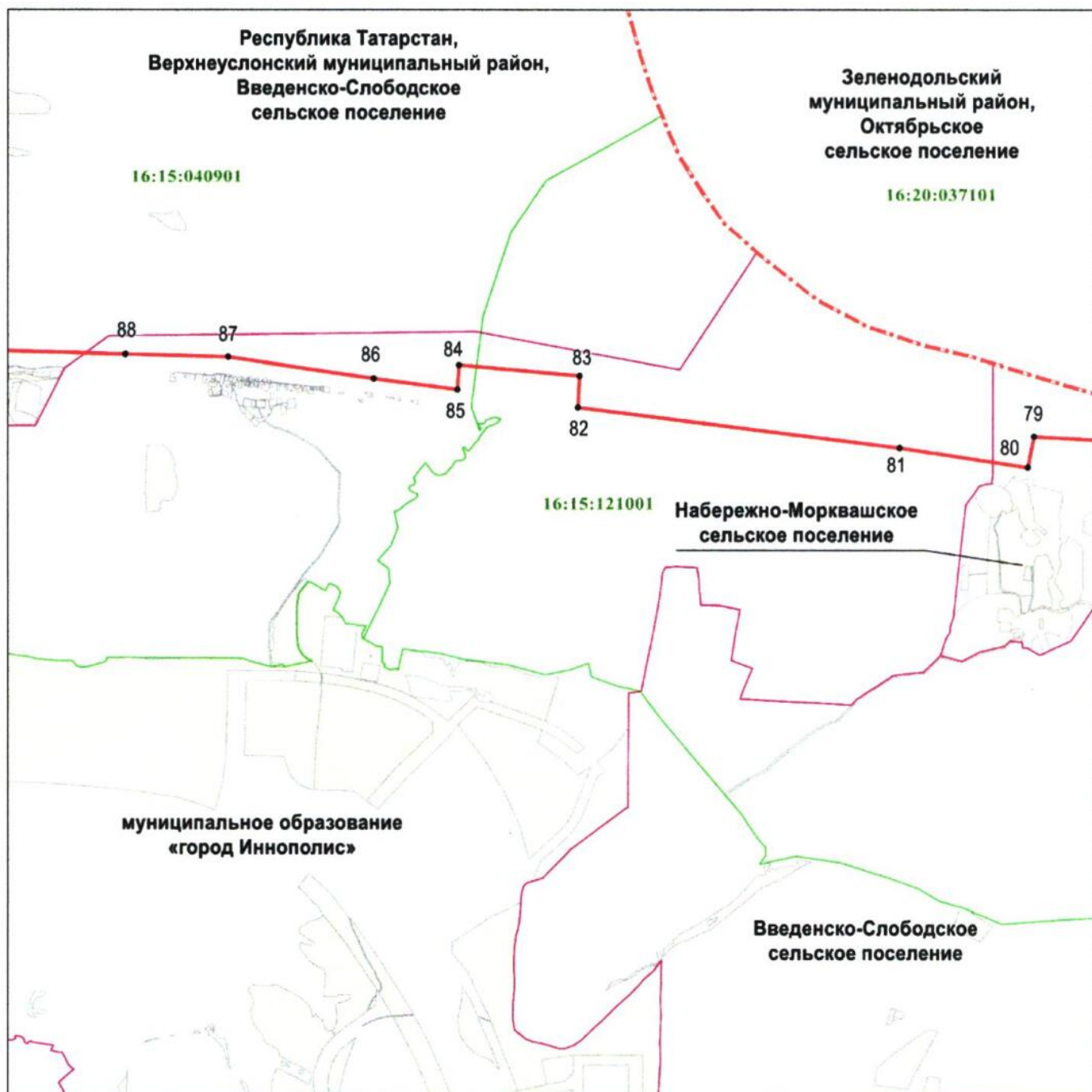
- 66 – обозначение характерной точки границ
- (red) – граница объекта
- (purple) – граница муниципального района
- (purple) – граница сельского поселения
- (green) – граница кадастрового квартала
- (yellow) – граница земельного участка
- 16:15:0121001 – номер кадастрового квартала.



## Раздел 4

План границ объекта –  
государственного природного заказника регионального значения  
ландшафтного профиля «Волжские просторы»

Лист 7



Масштаб 1 : 25 000

Используемые условные знаки и обозначения:

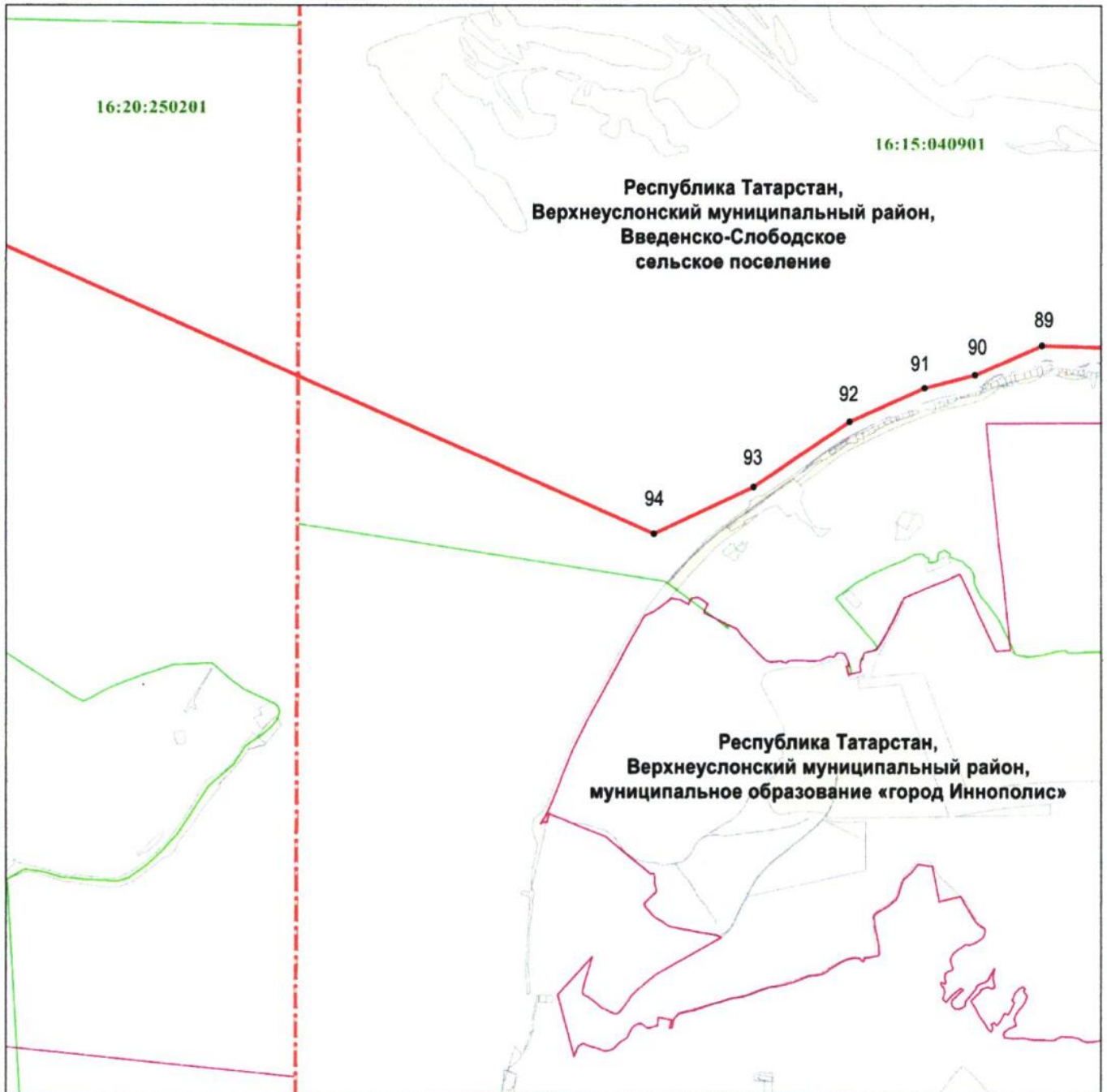
- 88 – обозначение характерной точки границ
- – граница объекта
- – граница муниципального района
- – граница сельского поселения
- – граница кадастрового квартала
- граница земельного участка
- 16:15:121001 – номер кадастрового квартала.



## Раздел 4

План границ объекта –  
государственного природного заказника регионального значения  
ландшафтного профиля «Волжские просторы»

Лист 8



Масштаб 1 : 25 000

Используемые условные знаки и обозначения:

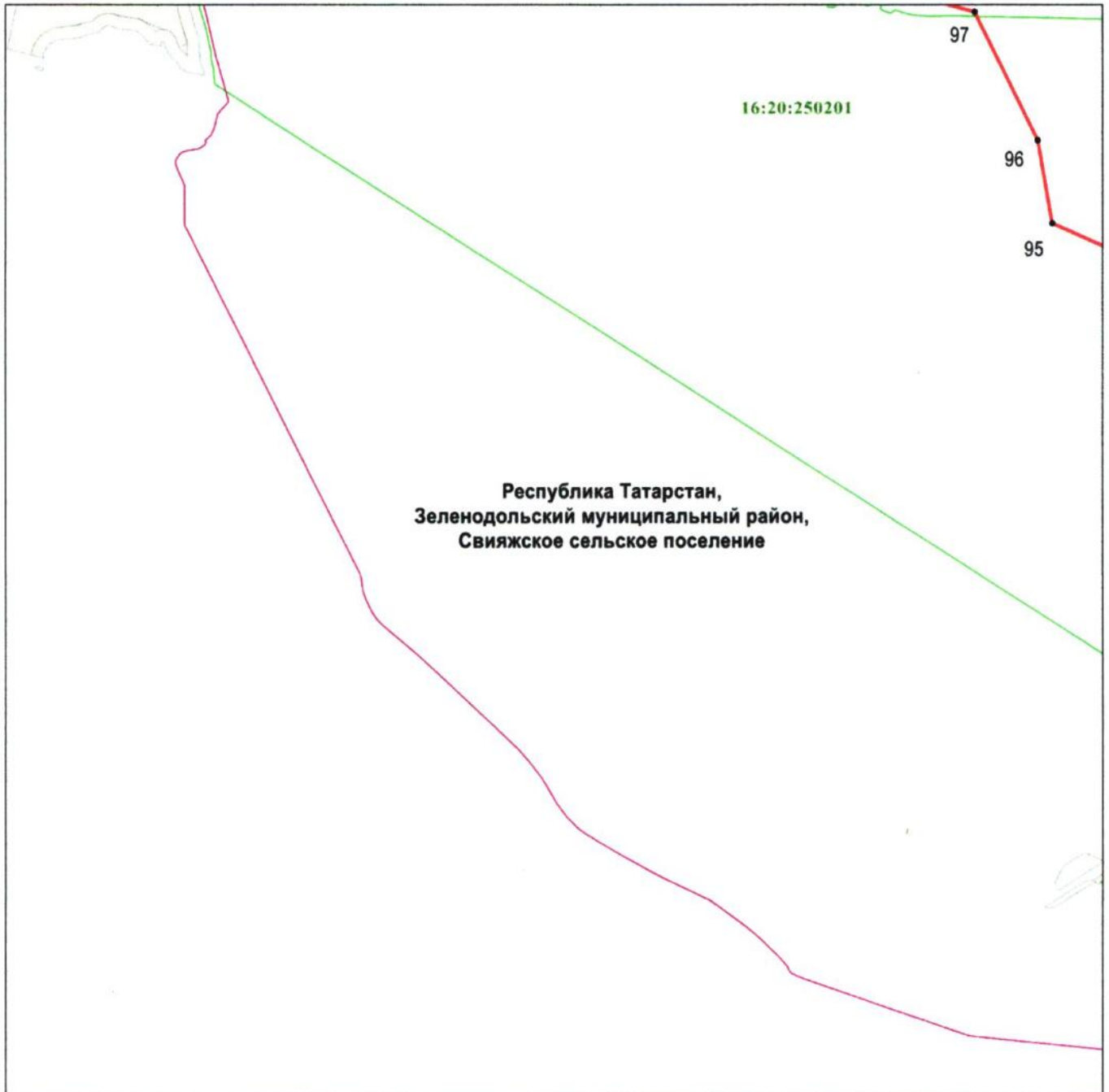
- 89 – обозначение характерной точки границ
- – граница объекта
- – граница муниципального района
- – граница сельского поселения
- – граница кадастрового квартала
- граница земельного участка
- 16:15:040901 – номер кадастрового квартала.



## Раздел 4

План границ объекта –  
государственного природного заказника регионального значения  
ландшафтного профиля «Волжские просторы»

Лист 9



Масштаб 1 : 25 000

Используемые условные знаки и обозначения:

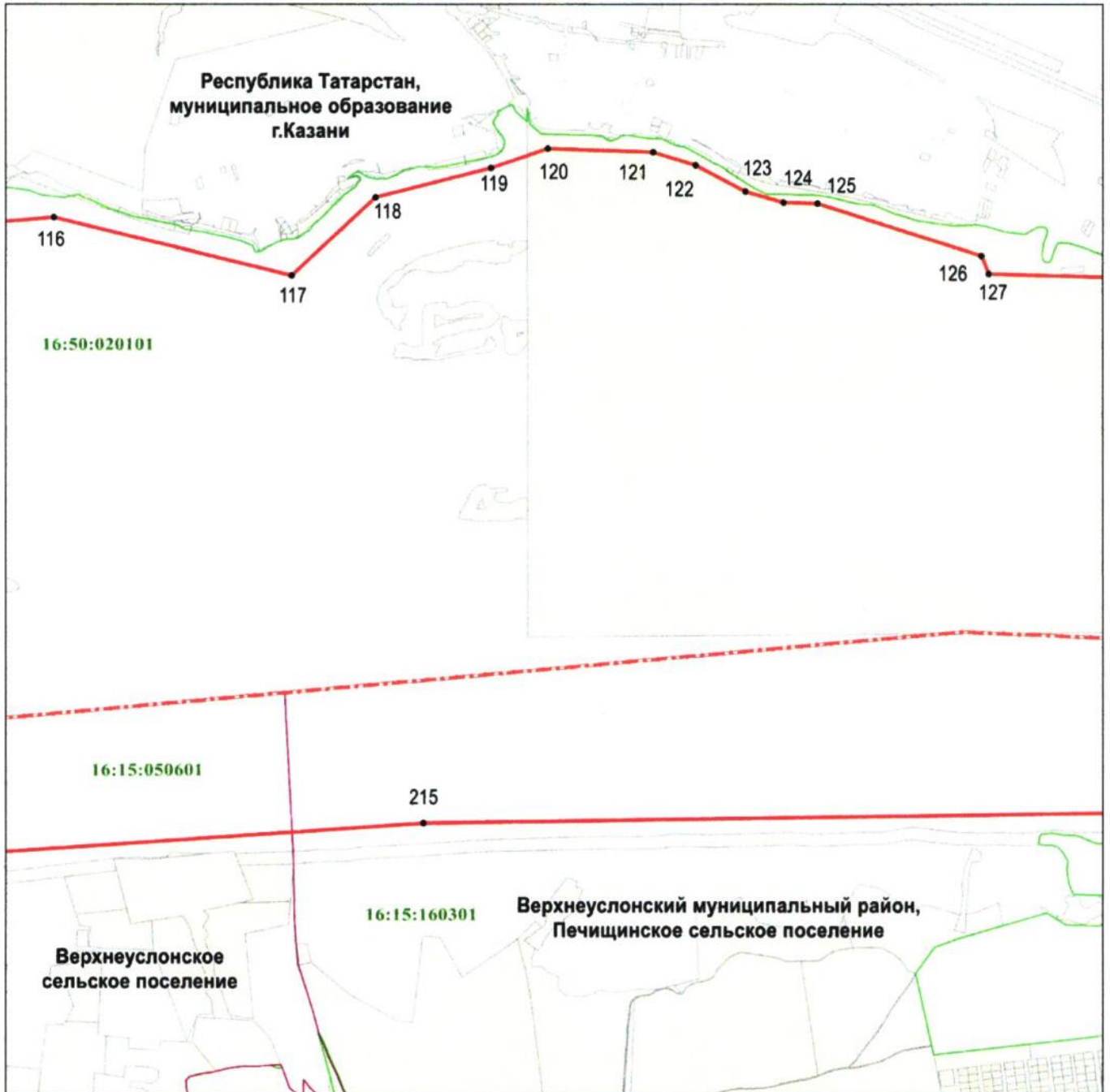
- 95 – обозначение характерной точки границ
- (red line) – граница объекта
- (purple line) – граница сельского поселения
- (green line) – граница кадастрового квартала
- (yellow) – граница земельного участка
- 16:20:250201 – номер кадастрового квартала.



## Раздел 4

План границ объекта –  
государственного природного заказника регионального значения  
ландшафтного профиля «Волжские просторы»

Лист 10



Масштаб 1 : 25 000

Используемые условные знаки и обозначения:

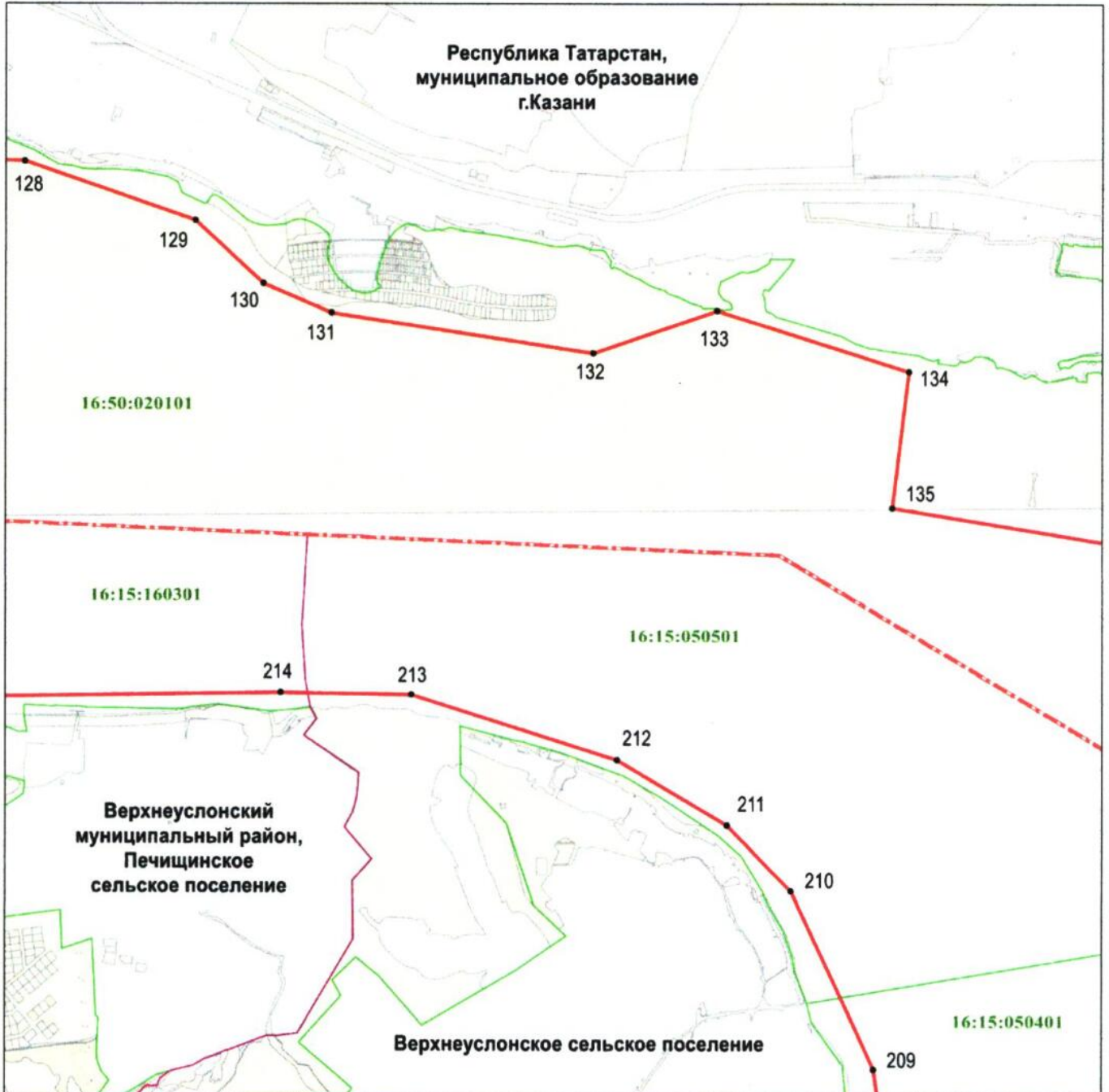
- 116 – обозначение характерной точки границ
- (красная линия) – граница объекта
- (красная пунктирная линия) – граница муниципального района
- (фиолетовая линия) – граница сельского поселения
- (зеленая линия) – граница кадастрового квартала
- (желтый квадрат) – граница земельного участка
- 16:50:020101 – номер кадастрового квартала.



## Раздел 4

План границ объекта –  
государственного природного заказника регионального значения  
ландшафтного профиля «Волжские просторы»

Лист 11



Масштаб 1 : 25 000

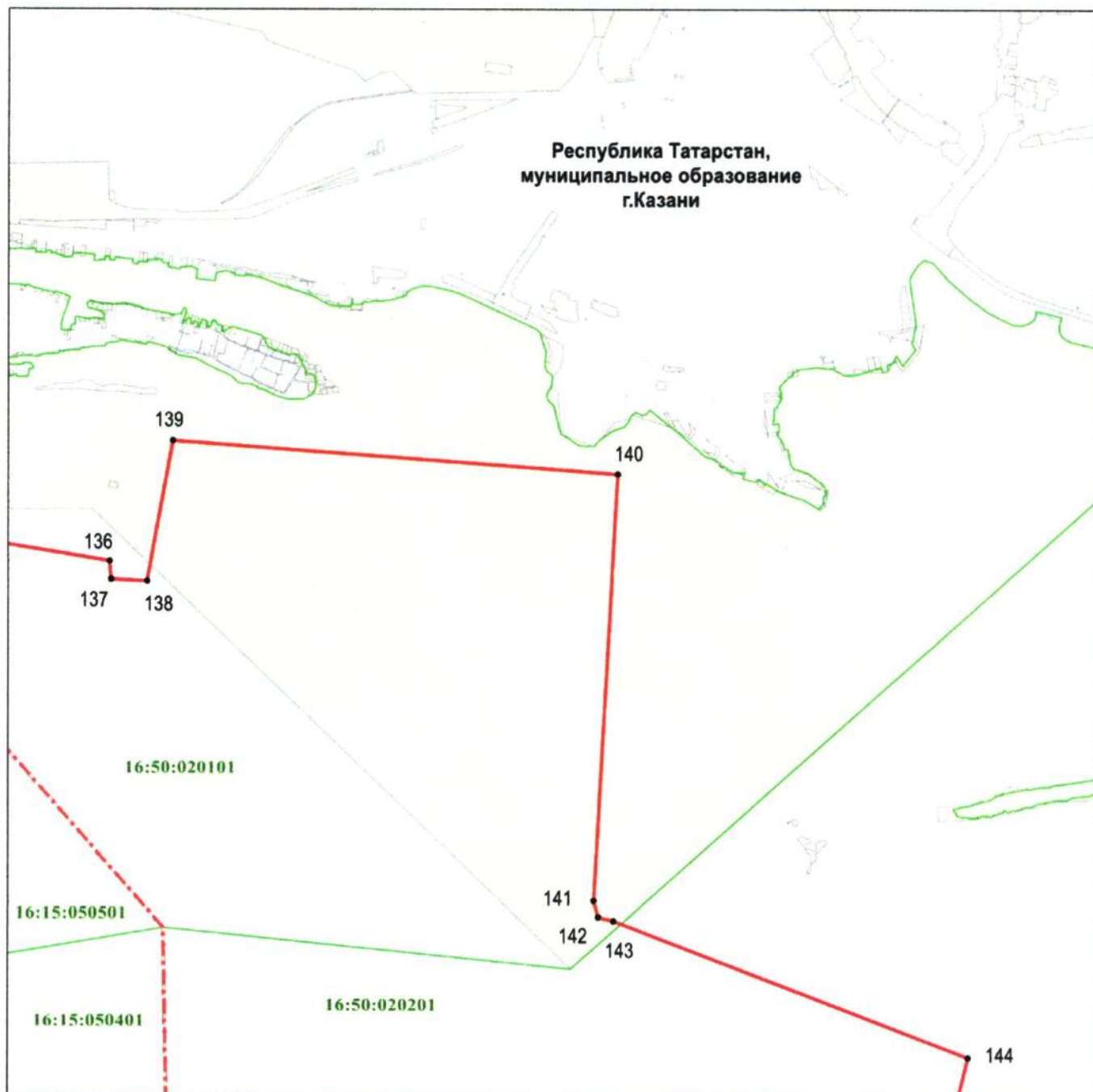
Используемые условные знаки и обозначения:

- 128 – обозначение характерной точки границ
- (красная линия) – граница объекта
- (красная пунктирная линия) – граница муниципального района
- (фиолетовая линия) – граница сельского поселения
- (зеленая линия) – граница кадастрового квартала
- (желтый квадрат) – граница земельного участка
- 16:50:020101 – номер кадастрового квартала.

## Раздел 4

План границ объекта –  
государственного природного заказника регионального значения  
ландшафтного профиля «Волжские просторы»

Лист 12



Масштаб 1 : 25 000

Используемые условные знаки и обозначения:

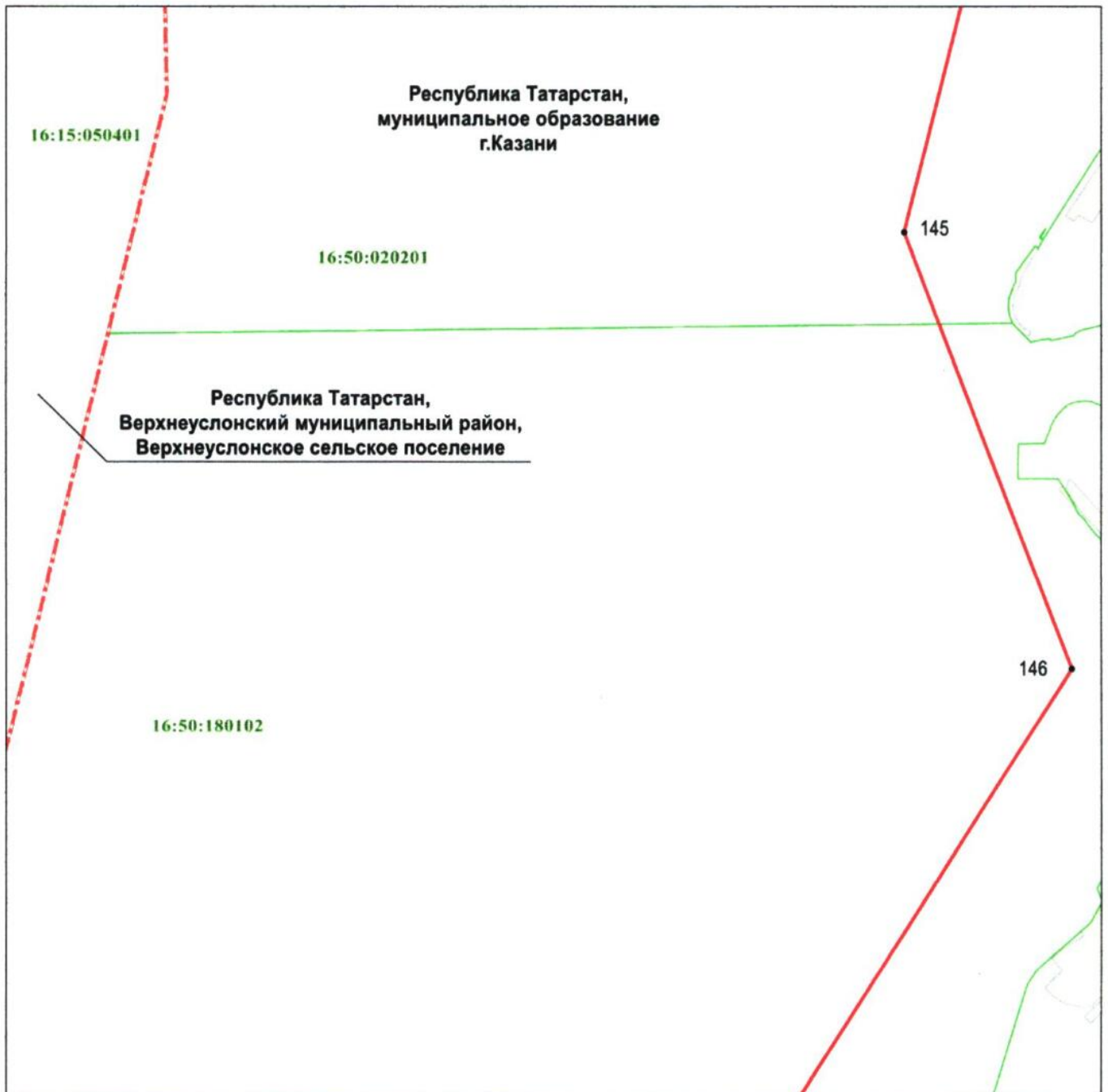
- 136 – обозначение характерной точки границ
- (красная линия) – граница объекта
- (красная линия) – граница муниципального района
- (зеленая линия) – граница кадастрового квартала
- (желтый квадрат) – граница земельного участка
- 16:50:020201 – номер кадастрового квартала.



## Раздел 4

План границ объекта –  
государственного природного заказника регионального значения  
ландшафтного профиля «Волжские просторы»

Лист 13



Масштаб 1 : 25 000

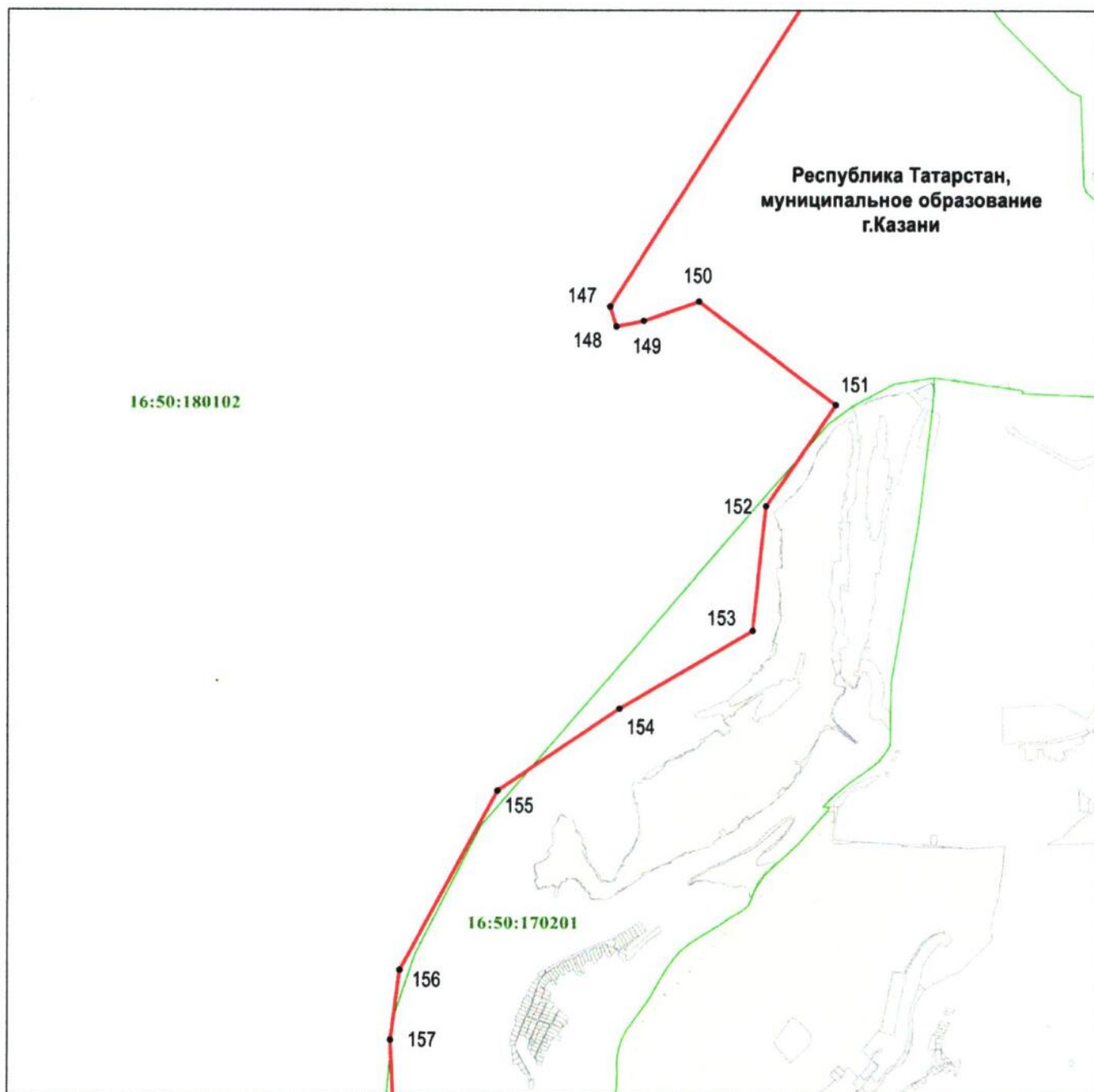
Используемые условные знаки и обозначения:

- 145 – обозначение характерной точки границ
- (красная линия) – граница объекта
- (красная линия) – граница муниципального района
- (зеленая линия) – граница кадастрового квартала
- (желтый квадрат) – граница земельного участка
- 16:50:020201 – номер кадастрового квартала.

## Раздел 4

План границ объекта –  
государственного природного заказника регионального значения  
ландшафтного профиля «Волжские просторы»

Лист 14



Масштаб 1 : 25 000

Используемые условные знаки и обозначения:

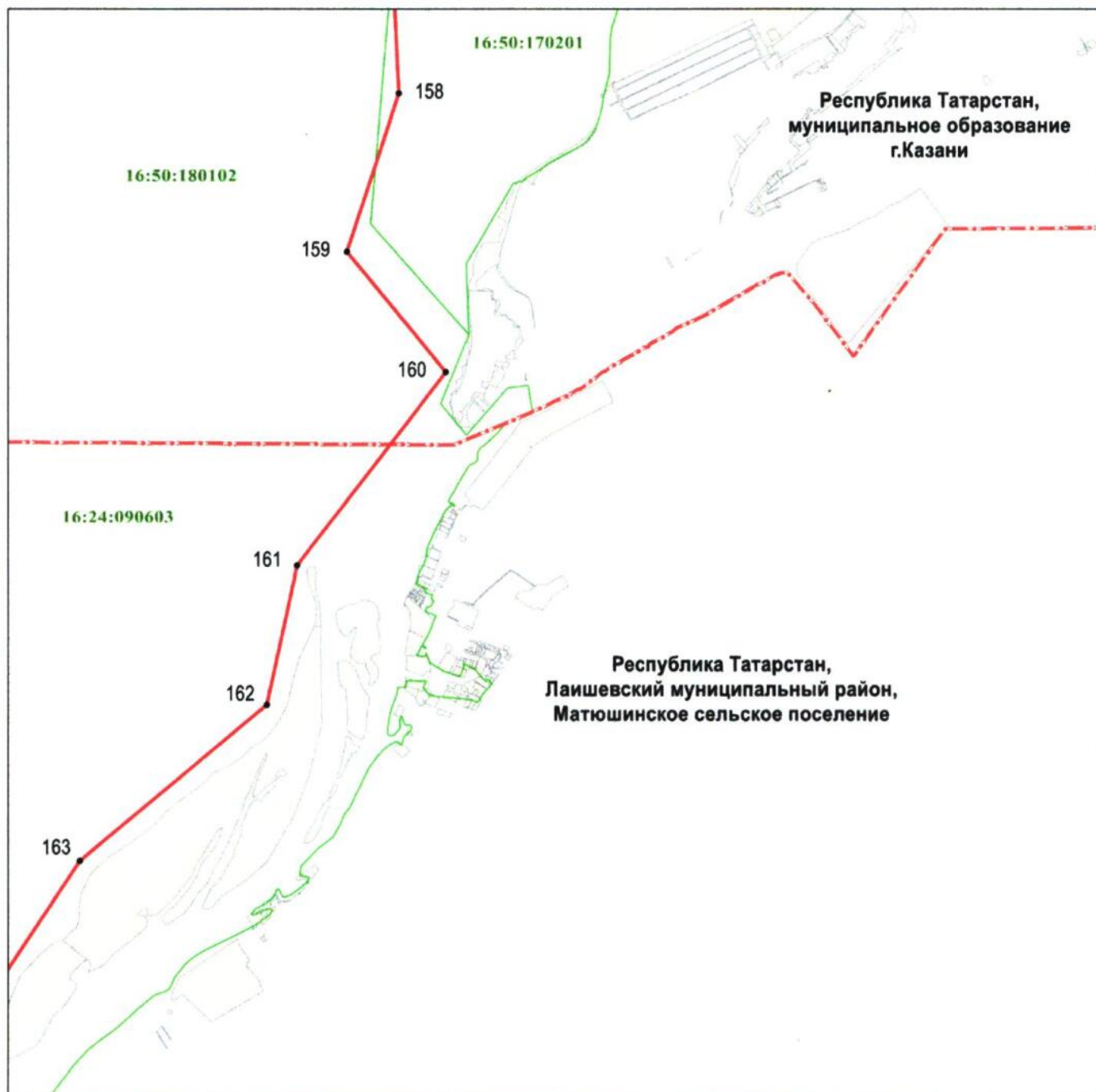
- 147 – обозначение характерной точки границ
- (красная линия) – граница объекта
- (зеленая линия) – граница кадастрового квартала
- (желтая линия) – граница земельного участка
- 16:50:180102 – номер кадастрового квартала.



## Раздел 4

План границ объекта –  
государственного природного заказника регионального значения  
ландшафтного профиля «Волжские просторы»

Лист 15



Масштаб 1 : 25 000

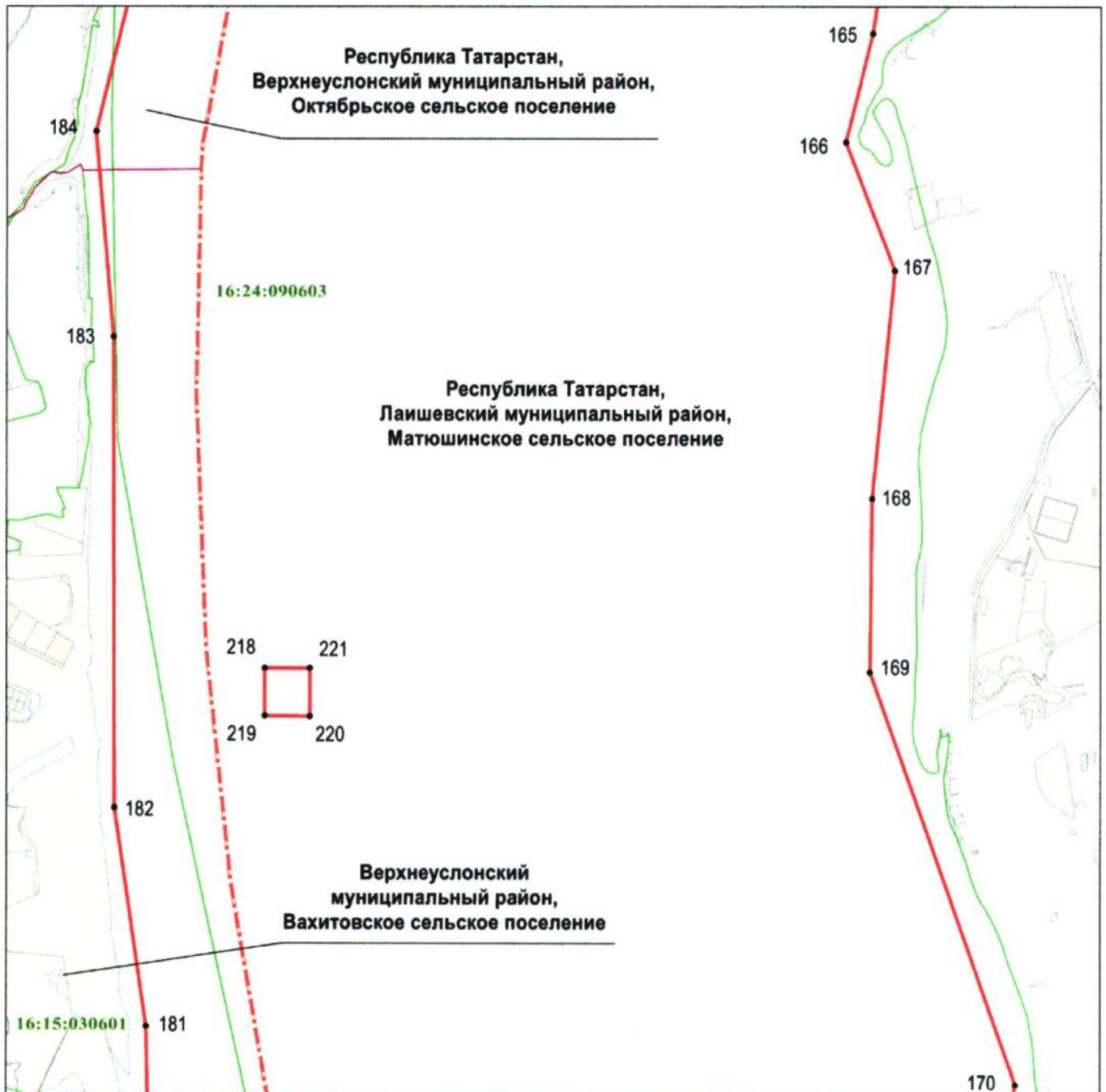
Используемые условные знаки и обозначения:

- 158 – обозначение характерной точки границ
- (красная линия) – граница объекта
- (красная линия) – граница муниципального района
- (зеленая линия) – граница кадастрового квартала
- (желтый квадрат) – граница земельного участка
- 16:24:090603 – номер кадастрового квартала.

## Раздел 4

План границ объекта –  
государственного природного заказника регионального значения  
ландшафтного профиля «Волжские просторы»

Лист 16



Масштаб 1 : 25 000

Используемые условные знаки и обозначения:

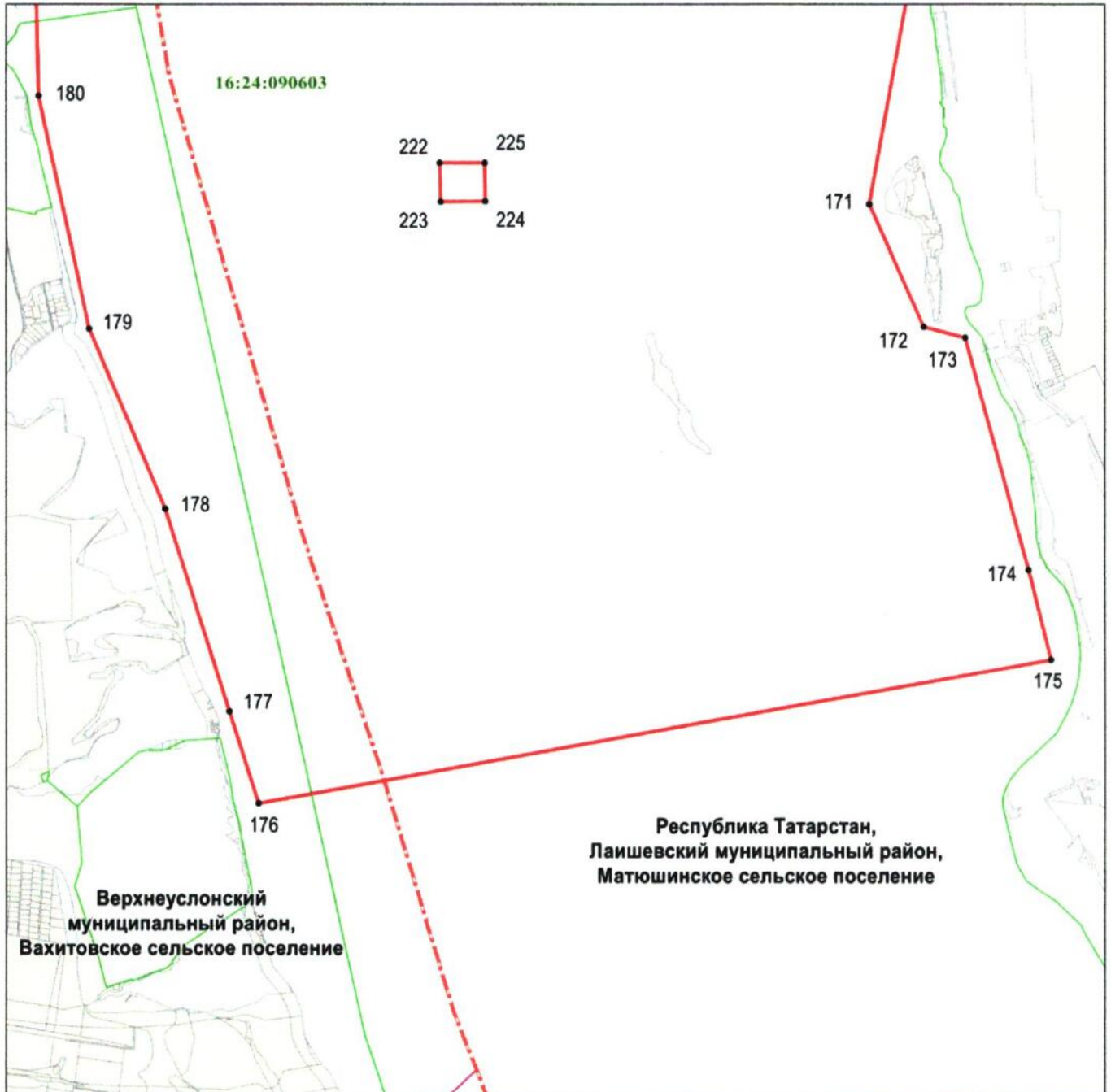
- 165 – обозначение характерной точки границ
- граница объекта
- граница муниципального района
- граница сельского поселения
- граница кадастрового квартала
- граница земельного участка
- 16:24:090603 – номер кадастрового квартала.



## Раздел 4

План границ объекта –  
государственного природного заказника регионального значения  
ландшафтного профиля «Волжские просторы»

Лист 17



Масштаб 1 : 25 000

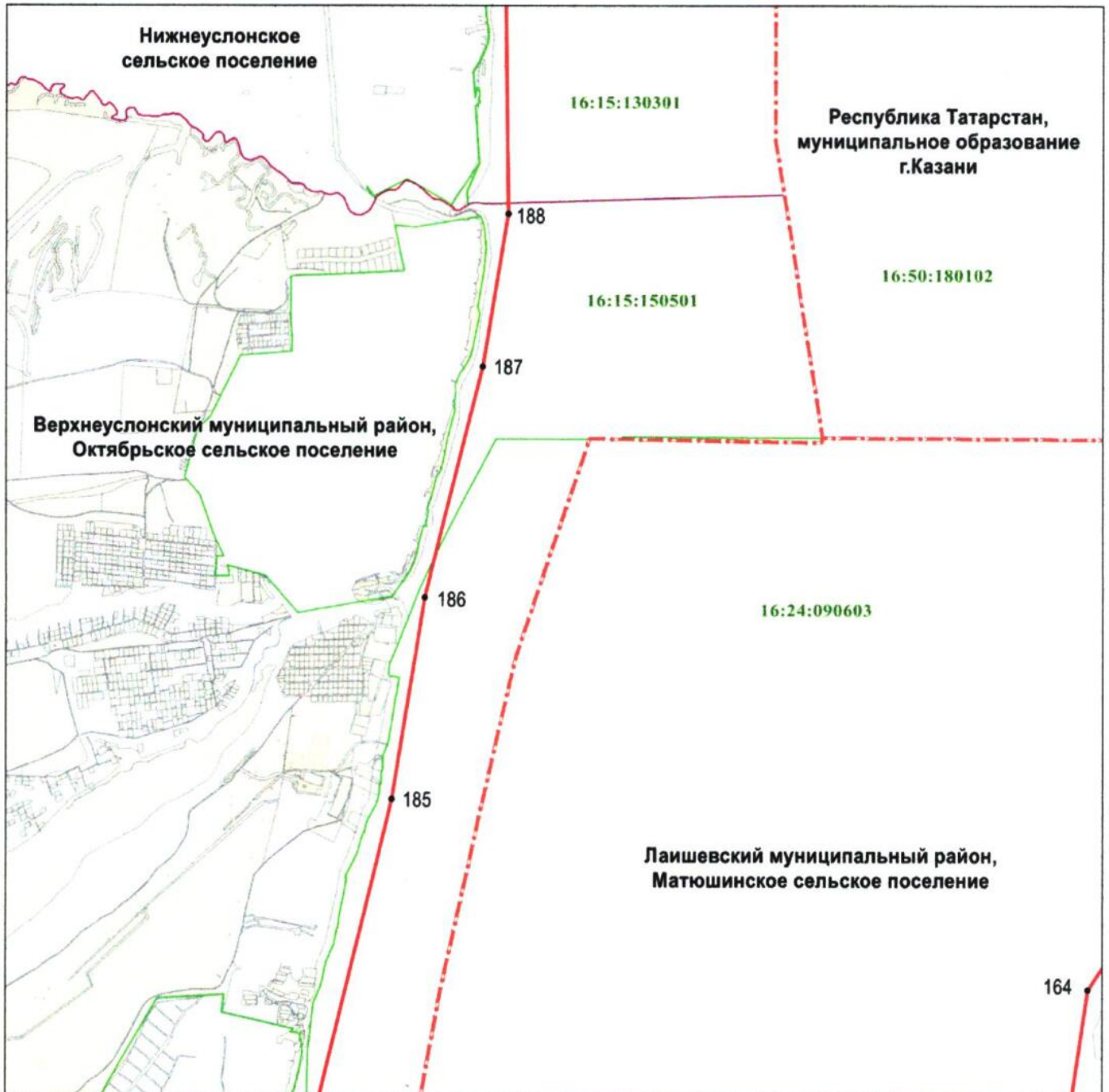
Используемые условные знаки и обозначения:

- 171 – обозначение характерной точки границ
- граница объекта
- граница муниципального района
- граница сельского поселения
- граница кадастрового квартала
- граница земельного участка
- 16:24:090603 – номер кадастрового квартала.

## Раздел 4

План границ объекта –  
государственного природного заказника регионального значения  
ландшафтного профиля «Волжские просторы»

Лист 18



Масштаб 1 : 25 000

Используемые условные знаки и обозначения:

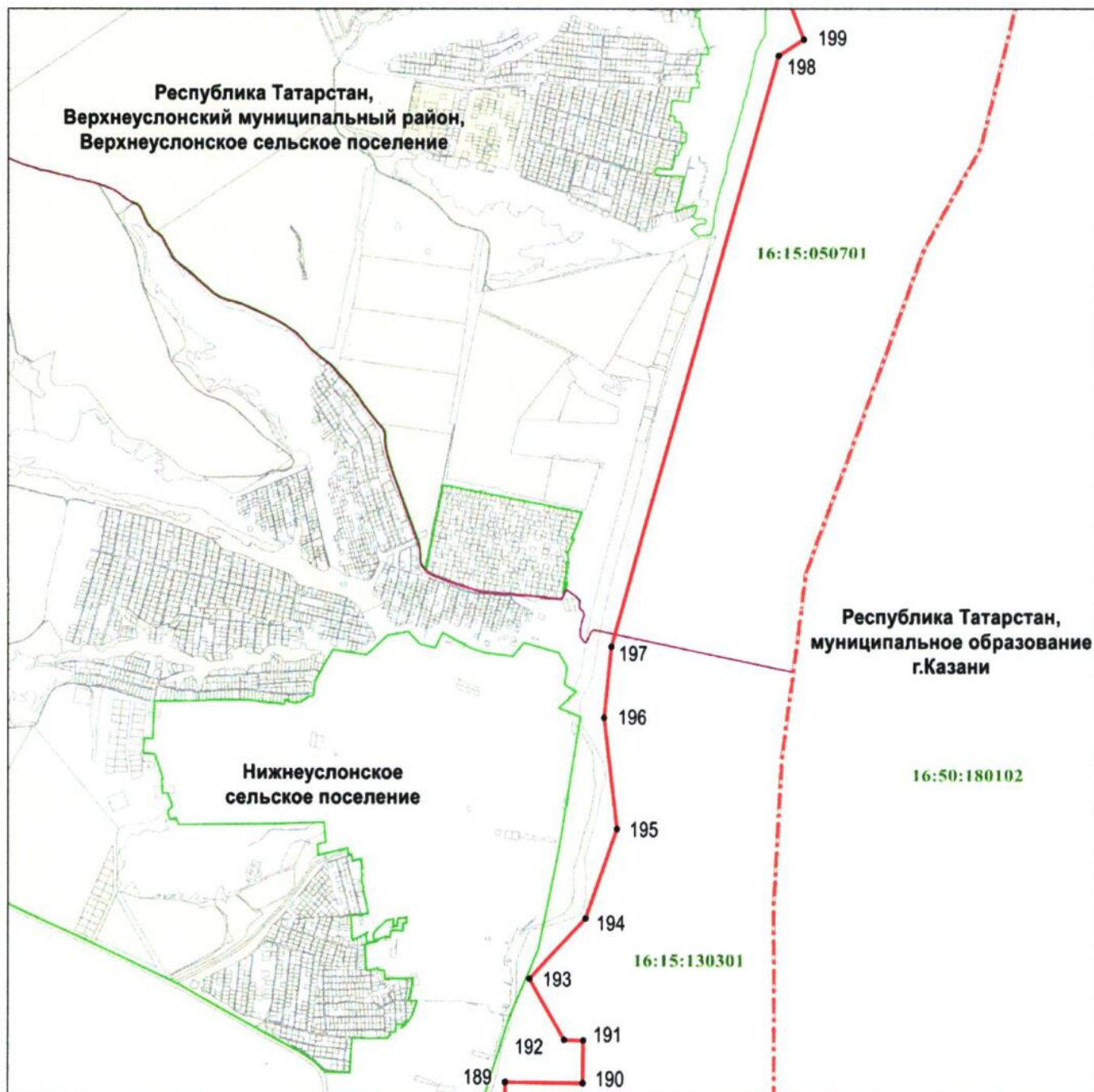
- 185 – обозначение характерной точки границ
- (red line) – граница объекта
- (dashed red line) – граница муниципального района
- (purple line) – граница сельского поселения
- (green line) – граница кадастрового квартала
- (yellow box) – граница земельного участка
- 16:24:090603 – номер кадастрового квартала.



## Раздел 4

План границ объекта –  
государственного природного заказника регионального значения  
ландшафтного профиля «Волжские просторы»

Лист 19



Масштаб 1 : 25 000

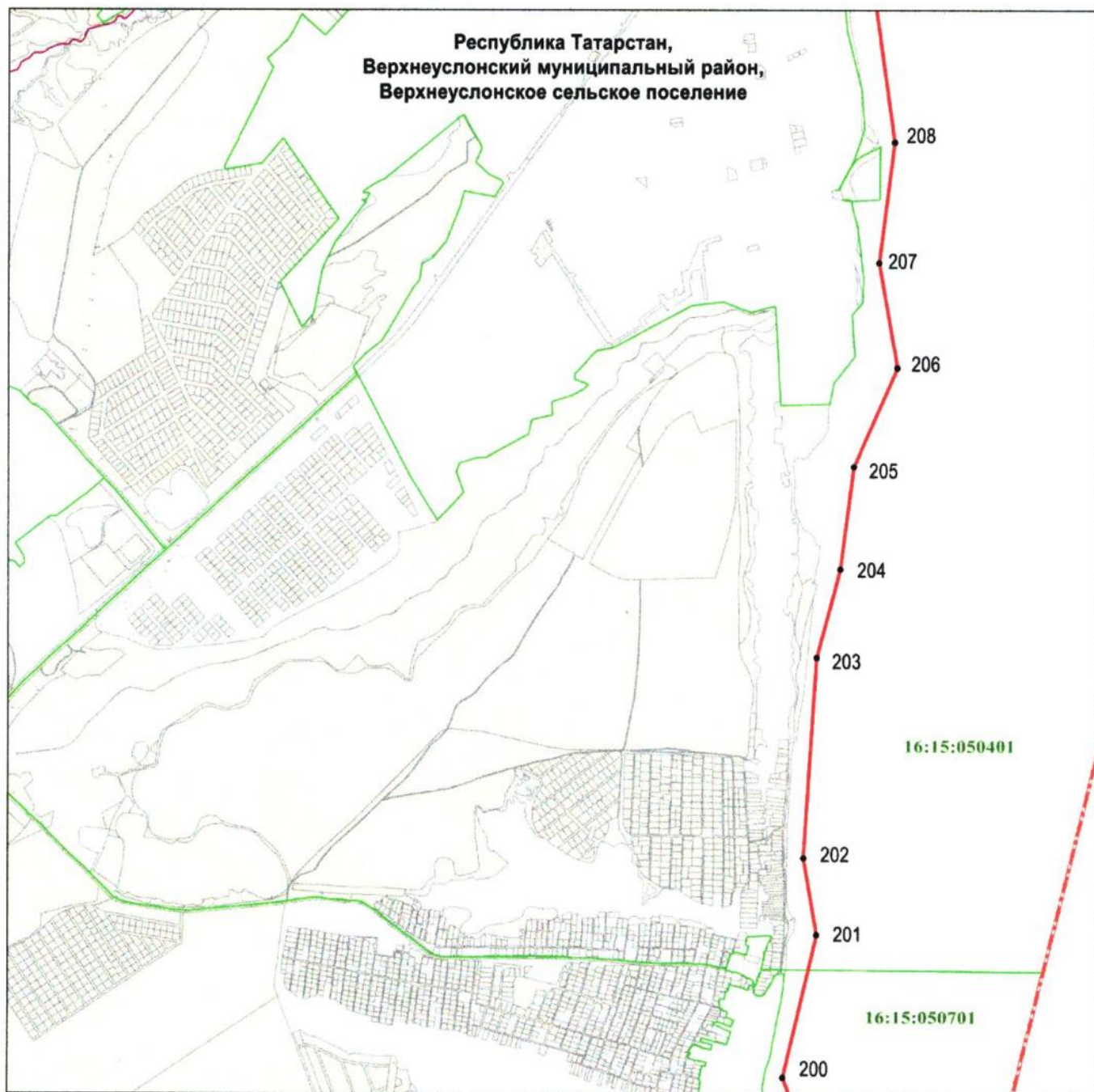
Используемые условные знаки и обозначения:

- 189 – обозначение характерной точки границ
- граница объекта
- граница муниципального района
- граница сельского поселения
- граница кадастрового квартала
- граница земельного участка
- 16:50:180102 – номер кадастрового квартала.

## Раздел 4

План границ объекта –  
государственного природного заказника регионального значения  
ландшафтного профиля «Волжские просторы»

Лист 20



Масштаб 1 : 25 000

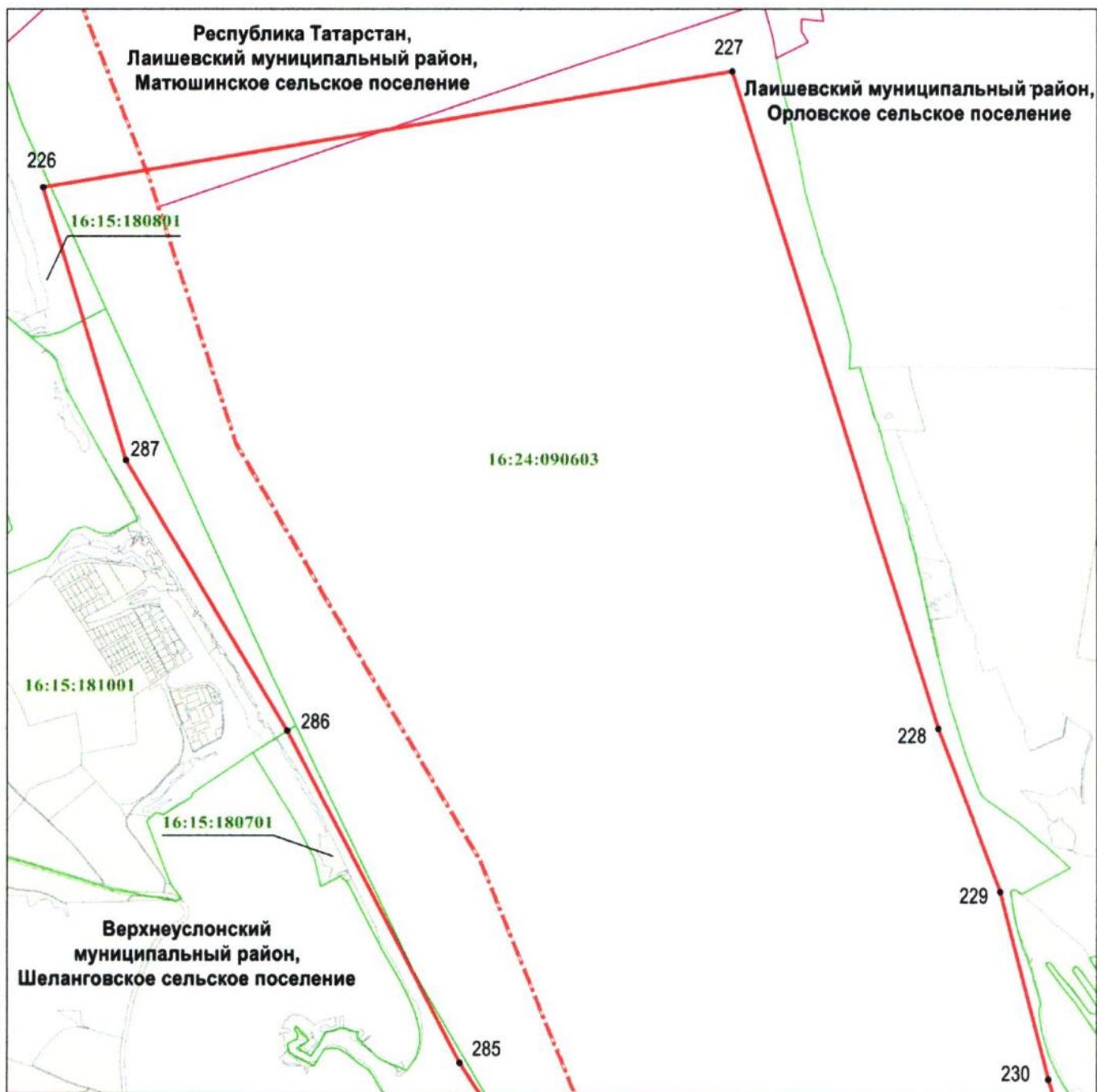
Используемые условные знаки и обозначения:

- 200 – обозначение характерной точки границ
- (red line) – граница объекта
- (purple line) – граница муниципального района
- (green line) – граница сельского поселения
- (green line) – граница кадастрового квартала
- (yellow box) – граница земельного участка
- 16:15:050401 – номер кадастрового квартала.



План границ объекта –  
государственного природного заказника регионального значения  
ландшафтного профиля «Волжские просторы»

Лист 21



Масштаб 1 : 25 000

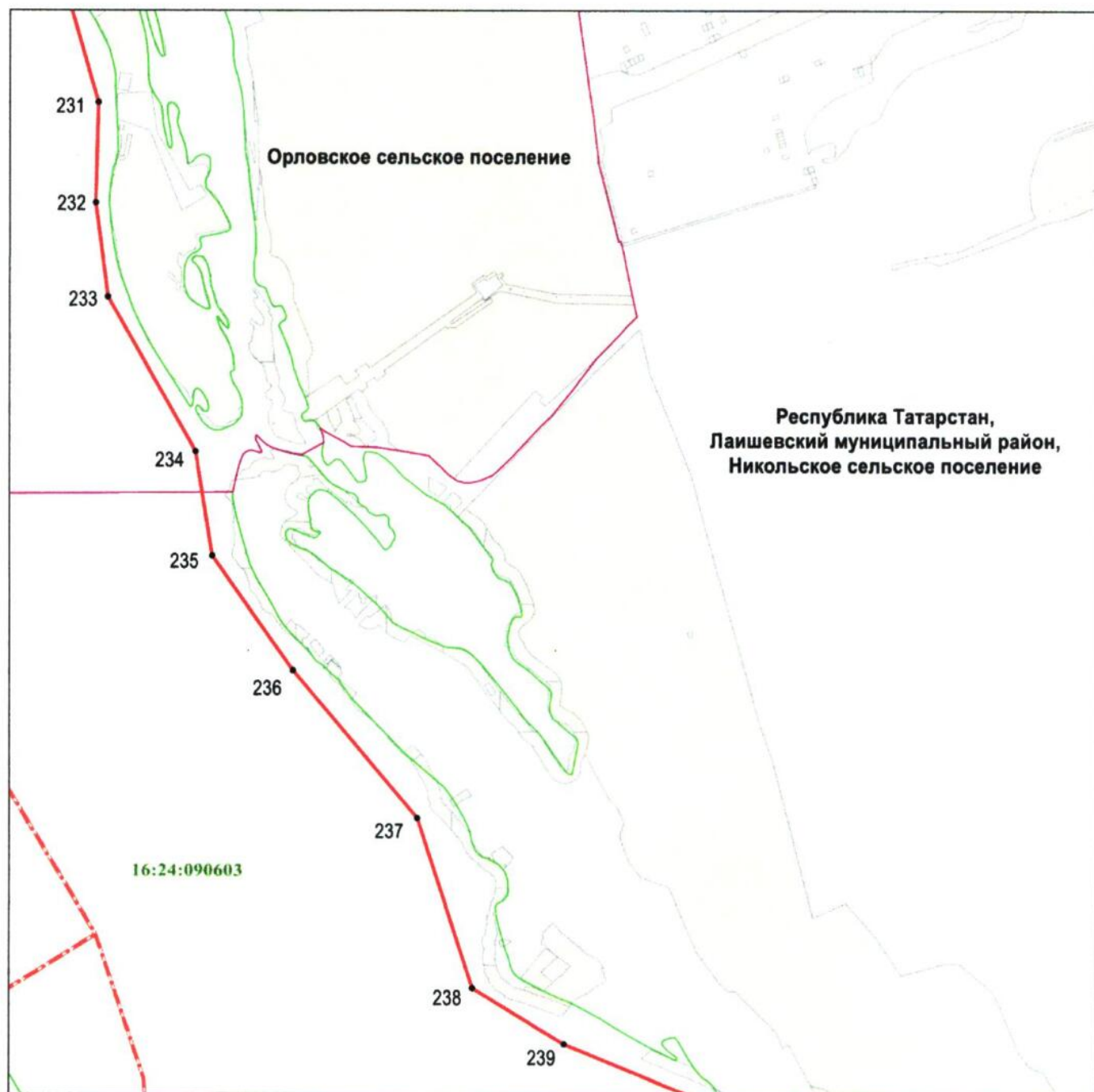
Используемые условные знаки и обозначения:

- 226 – обозначение характерной точки границ
- (red line) – граница объекта
- (purple line) – граница муниципального района
- (green line) – граница сельского поселения
- (green line) – граница кадастрового квартала
- (yellow rectangle) – граница земельного участка
- 16:24:090603 – номер кадастрового квартала.

## Раздел 4

План границ объекта –  
государственного природного заказника регионального значения  
ландшафтного профиля «Волжские просторы»

Лист 22



Масштаб 1 : 25 000

Используемые условные знаки и обозначения:

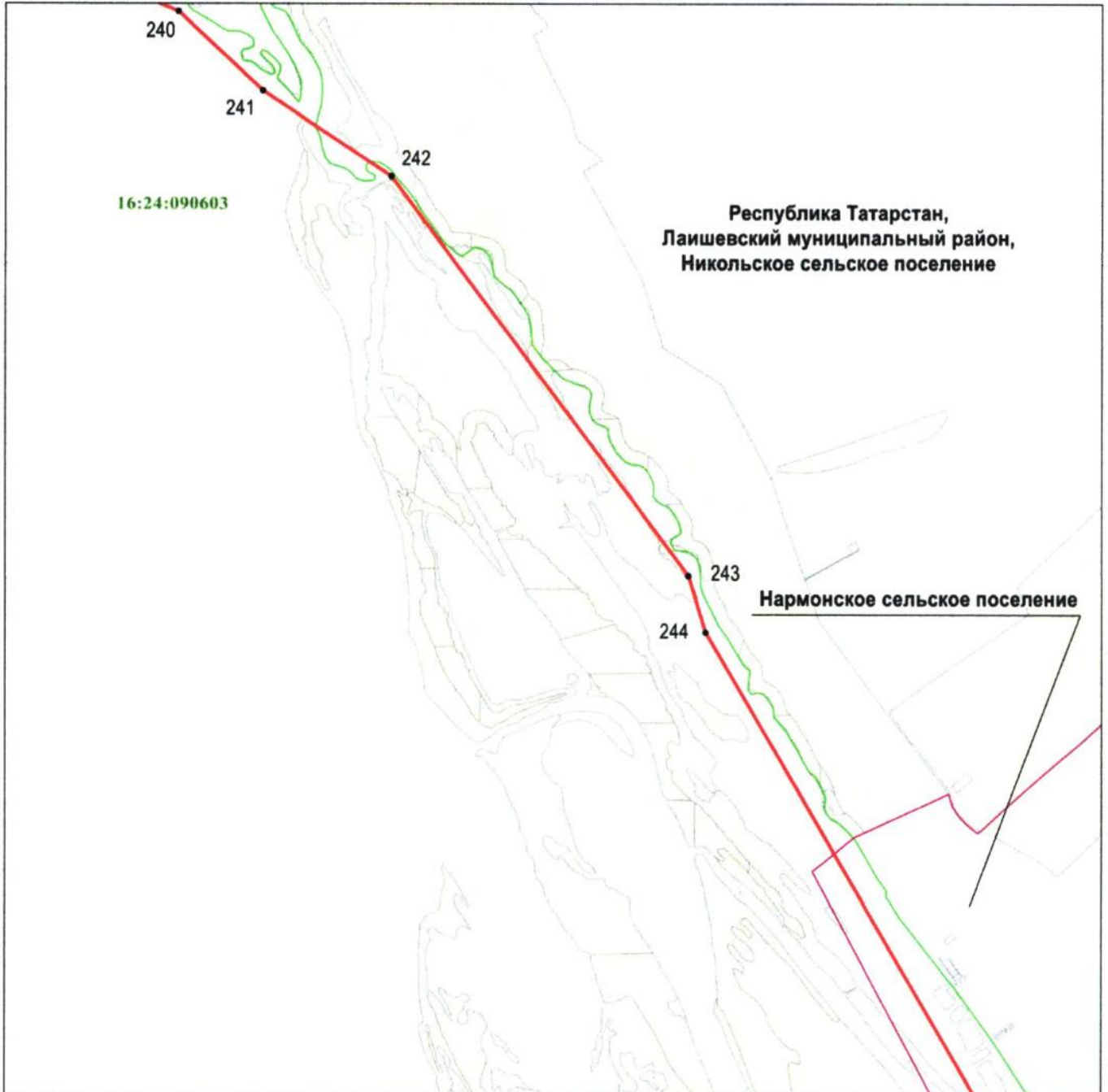
- 231 – обозначение характерной точки границ
- (red line) – граница объекта
- (orange line) – граница муниципального района
- (purple line) – граница сельского поселения
- (green line) – граница кадастрового квартала
- (yellow line) – граница земельного участка
- 16:24:090603 – номер кадастрового квартала.



## Раздел 4

План границ объекта –  
государственного природного заказника регионального значения  
ландшафтного профиля «Волжские просторы»

Лист 23



Масштаб 1 : 25 000

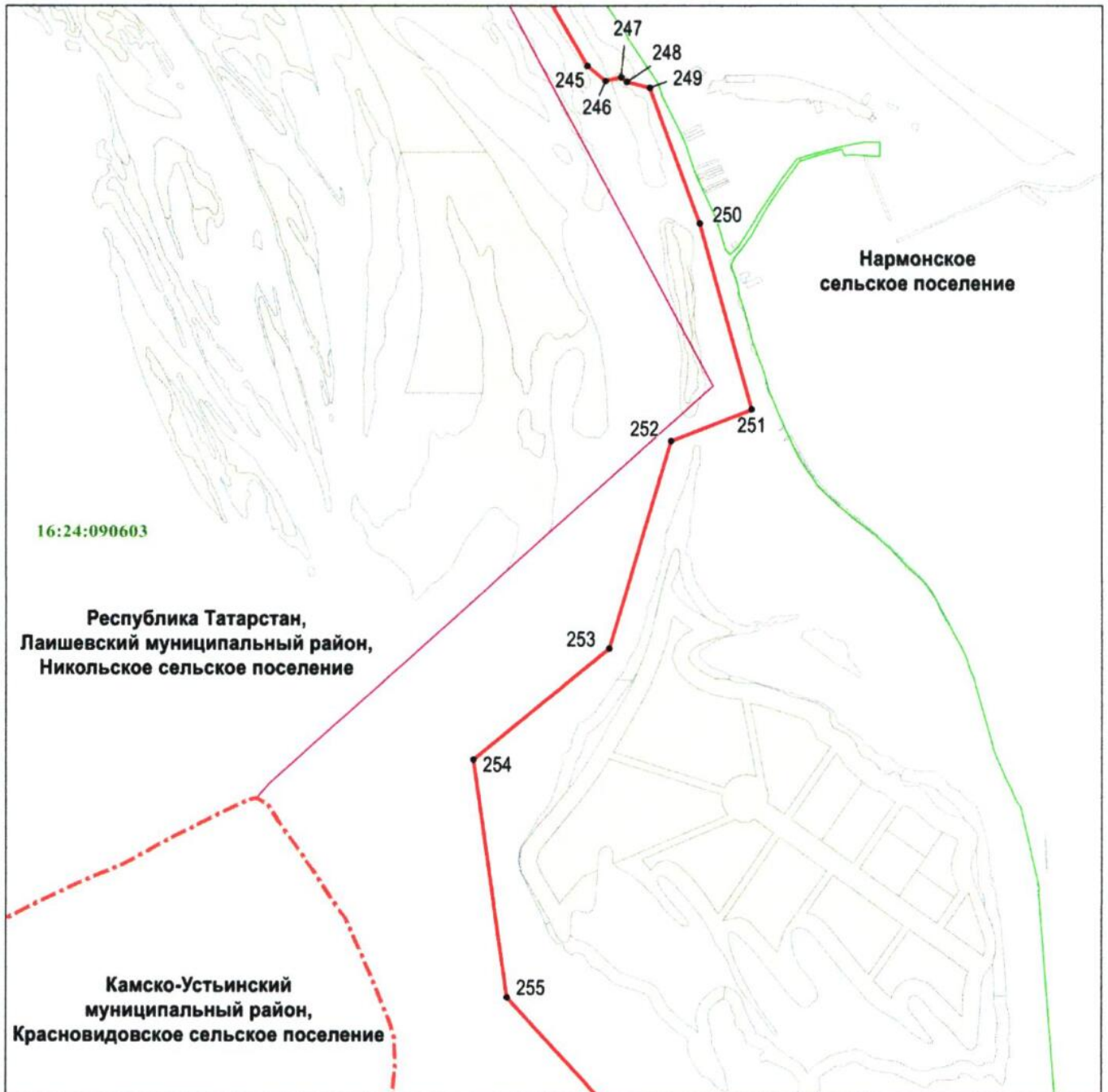
Используемые условные знаки и обозначения:

- 240 – обозначение характерной точки границ
- (red line) – граница объекта
- (purple line) – граница сельского поселения
- (green line) – граница кадастрового квартала
- (yellow box) – граница земельного участка
- 16:24:090603 – номер кадастрового квартала.

## Раздел 4

План границ объекта –  
государственного природного заказника регионального значения  
ландшафтного профиля «Волжские просторы»

Лист 24



Масштаб 1 : 25 000

Используемые условные знаки и обозначения:

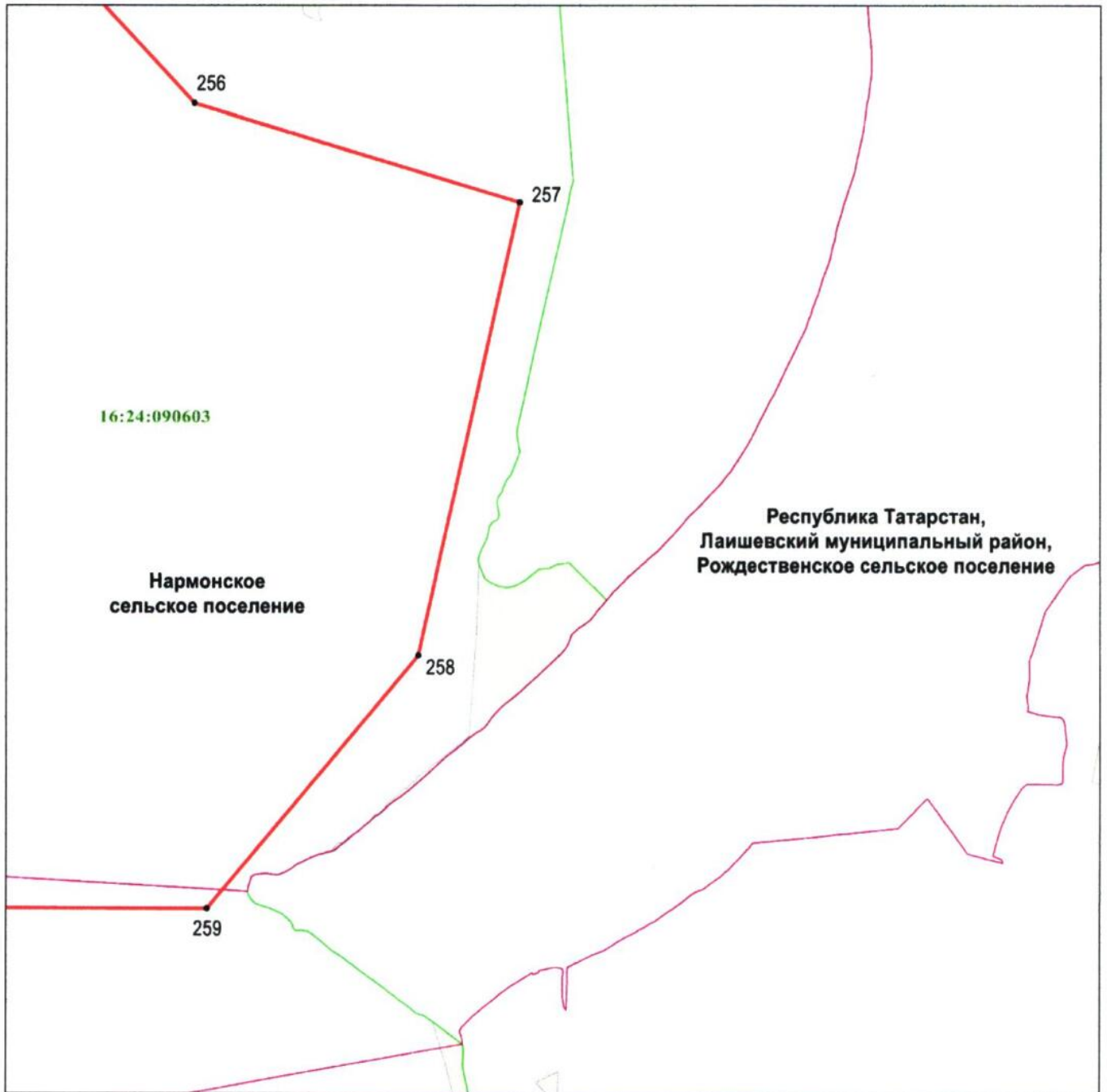
- 245 – обозначение характерной точки границ
- (red line) – граница объекта
- (purple line) – граница муниципального района
- (green line) – граница сельского поселения
- (yellow line) – граница земельного участка
- 16:24:090603 – номер кадастрового квартала.



## Раздел 4

План границ объекта –  
государственного природного заказника регионального значения  
ландшафтного профиля «Волжские просторы»

Лист 25



Масштаб 1 : 25 000

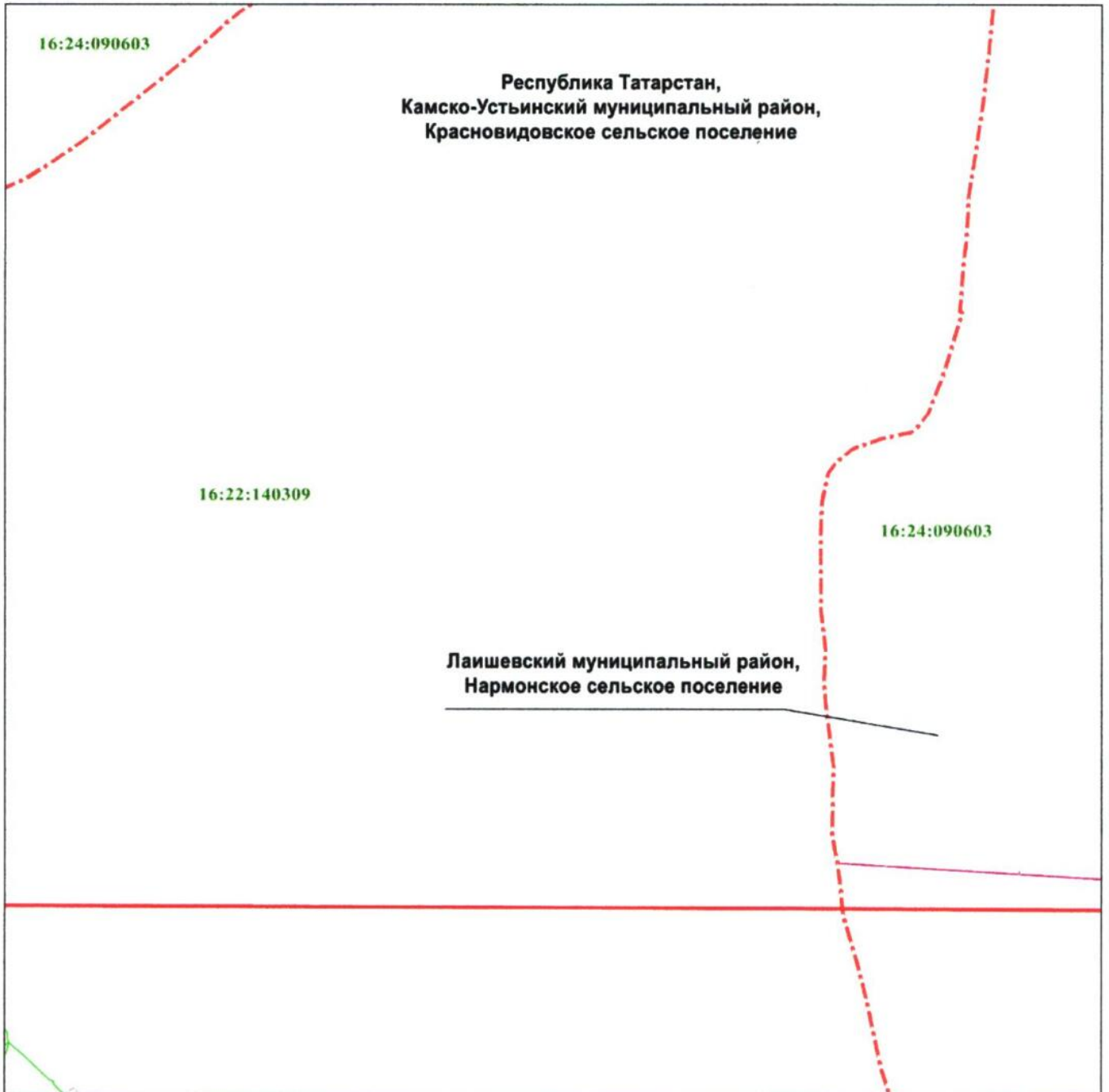
Используемые условные знаки и обозначения:

- 256 – обозначение характерной точки границ
- (red line) – граница объекта
- (purple line) – граница сельского поселения
- (green line) – граница кадастрового квартала
- (yellow box) – граница земельного участка
- 16:24:090603 – номер кадастрового квартала.

## Раздел 4

План границ объекта –  
государственного природного заказника регионального значения  
ландшафтного профиля «Волжские просторы»

Лист 26



Масштаб 1 : 25 000

Используемые условные знаки и обозначения:

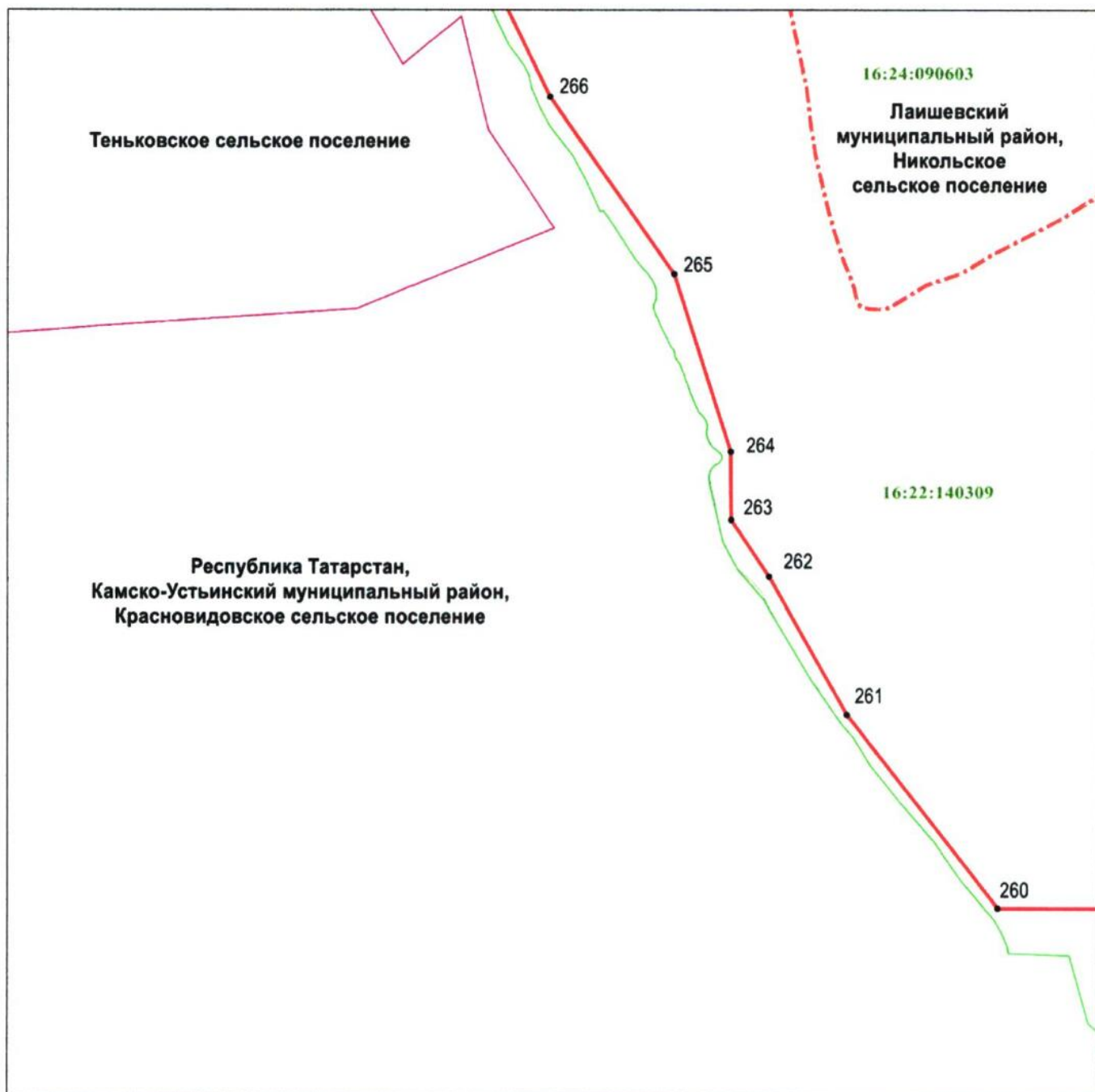
- — граница объекта
- — граница муниципального района
- — граница сельского поселения
- — граница кадастрового квартала
- граница земельного участка
- 16:24:090603 — номер кадастрового квартала.



## Раздел 4

План границ объекта –  
государственного природного заказника регионального значения  
ландшафтного профиля «Волжские просторы»

Лист 27



Масштаб 1 : 25 000

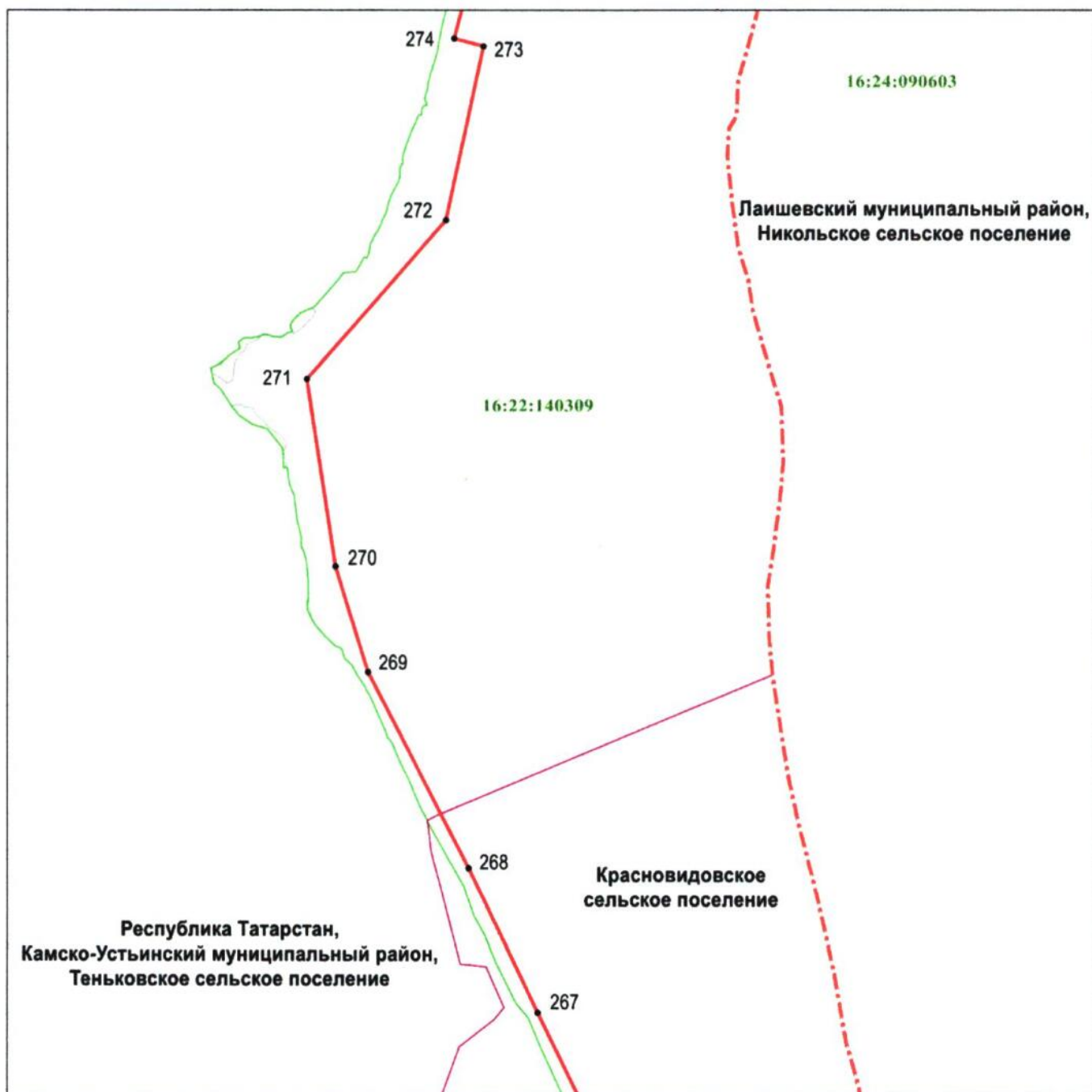
Используемые условные знаки и обозначения:

- 260 – обозначение характерной точки границ
- (red line) – граница объекта
- (red dashed line) – граница муниципального района
- (black line) – граница сельского поселения
- (green line) – граница кадастрового квартала
- (yellow) – граница земельного участка
- 16:22:140309 – номер кадастрового квартала.

Раздел 4

План границ объекта –  
государственного природного заказника регионального значения  
ландшафтного профиля «Волжские просторы»

Лист 28



Масштаб 1 : 25 000

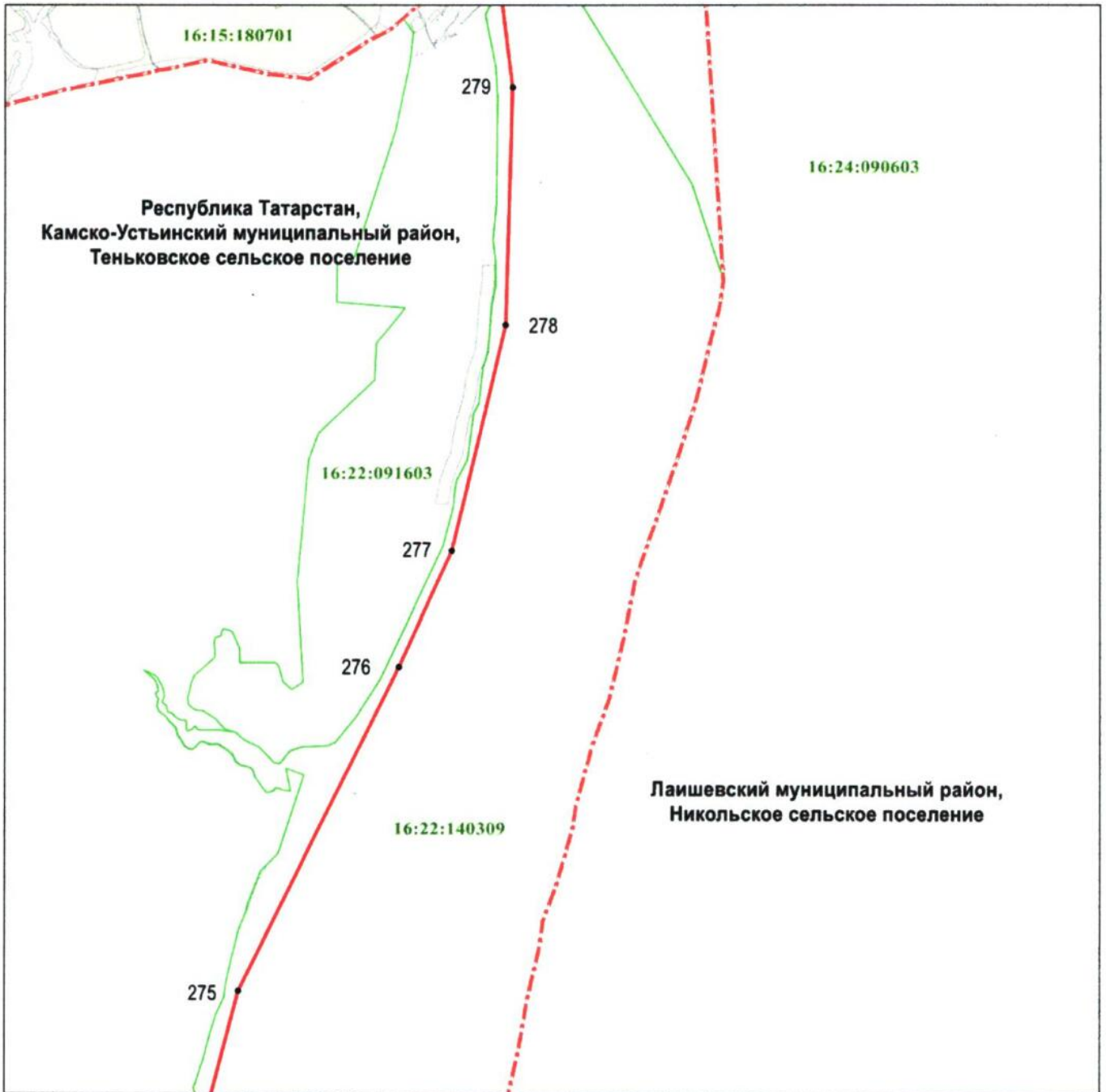
Используемые условные знаки и обозначения:

- 267 – обозначение характерной точки границ
- (red solid) – граница объекта
- (red dashed) – граница муниципального района
- (purple solid) – граница сельского поселения
- (green solid) – граница кадастрового квартала
- (yellow) – граница земельного участка
- 16:22:140309 – номер кадастрового квартала.



План границ объекта –  
государственного природного заказника регионального значения  
ландшафтного профиля «Волжские просторы»

Лист 29



Масштаб 1 : 25 000

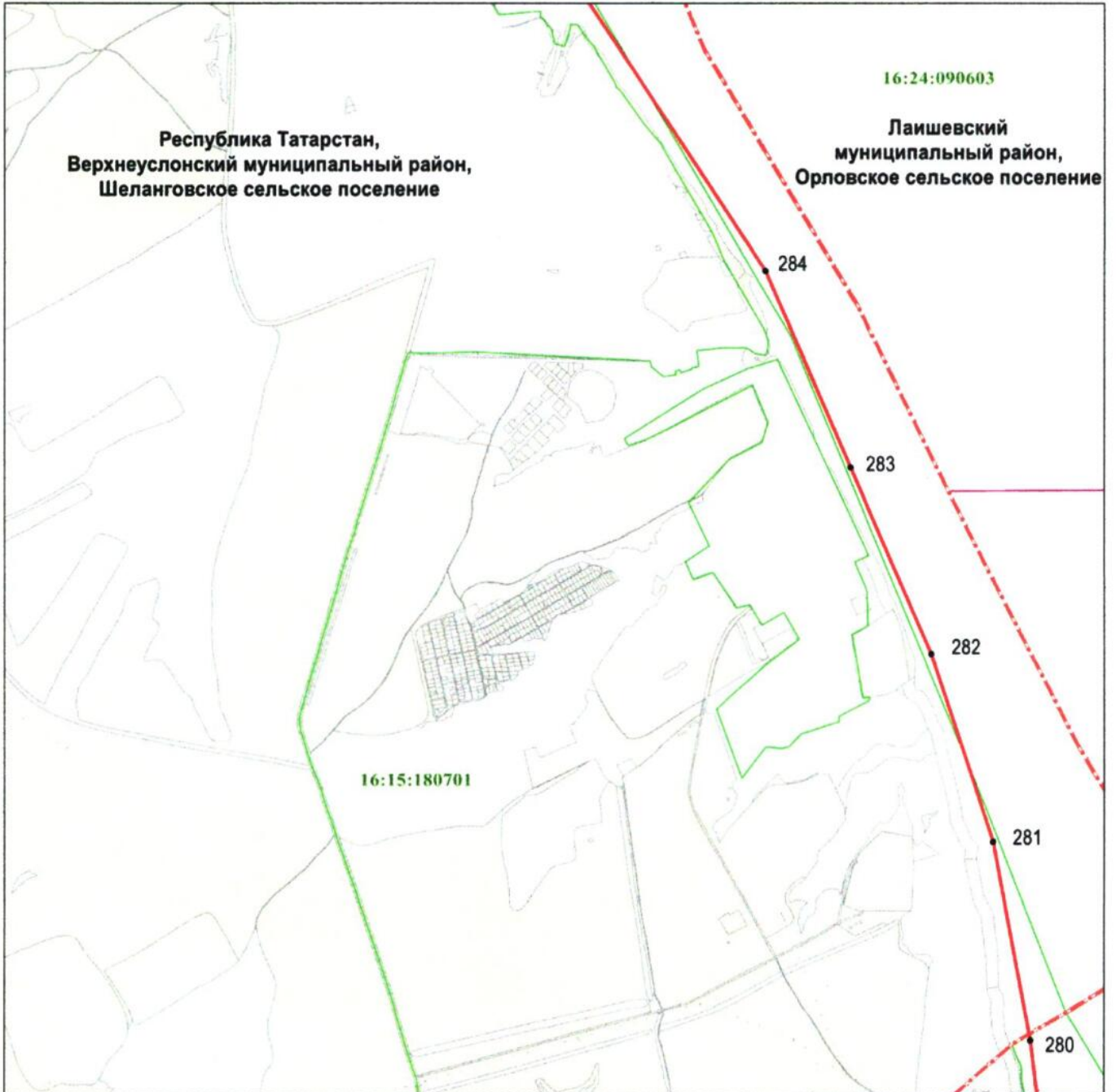
Используемые условные знаки и обозначения:

- 275 – обозначение характерной точки границ
- граница объекта
- граница муниципального района
- граница кадастрового квартала
- граница земельного участка
- 16:22:140309 – номер кадастрового квартала.

## Раздел 4

План границ объекта –  
государственного природного заказника регионального значения  
ландшафтного профиля «Волжские просторы»

Лист 30



Масштаб 1 : 25 000

Используемые условные знаки и обозначения:

- 280 – обозначение характерной точки границ
- (red line) – граница объекта
- (dashed red line) – граница муниципального района
- (purple line) – граница сельского поселения
- (green line) – граница кадастрового квартала
- (yellow box) – граница земельного участка
- 16:15:180701 – номер кадастрового квартала.