



ПРИКАЗ

24.12.2024

Казан шәһәре

№

БОЕРЫК

718-П

Татарстан Республикасы, Бөгелмә районы, Бөгелмә шәһәре, Ленин урамы, 52 нче йорт адресы буенча эзләп табылган «Рәссамнар остаханәсе бинасы (элеккеге шәһәр мунчасы)», 1928 ел мәдәни мирас объектын, Татарстан Республикасы, Бөгелмә муниципаль районы, Бөгелмә шәһәре, Ярослав Гашек урамы, 4 нче йорт адресы буенча урнашкан «Шәһәр мунчасы», 1928 ел төбәк өчен әһәмиятле мәдәни мирас объекты сыйфатында, Россия Федерациясе халыкларының мәдәни мирас объектлары (тарихи һәм мәдәни ядкарьләре) бердәм дәүләт реестрына кергү, мәдәни мирас объектның сак предметын билгеләү, чикләрен раслау турында

2002 нче елның 25 нче июнендә гамәлгә кергән 73-ФЗ номерлы «Россия Федерациясе халыкларының мәдәни мирас объектлары (тарихи һәм мәдәни ядкарьләр) турында»гы Федераль законы, 2005 нче елның 1 нче апрелендә гамәлгә кергән 60-ТРЗ номерлы «Татарстан Республикасында мәдәни мирас объектлары турында»гы Татарстан Республикасы Законы, дәүләт тарихи-мәдәни экспертизасының 2024 елның 6 нчы декабренә караган уңай бәяләмәсенә нигезләнеп боерам:

1. Татарстан Республикасы, Бөгелмә районы, Бөгелмә шәһәре, Ленин урамы, 52 нче йорт адресы буенча эзләп табылган «Рәссамнар остаханәсе бинасы (элеккеге шәһәр мунчасы)», 1928 ел мәдәни мирас объектын, Татарстан Республикасы, Бөгелмә муниципаль районы, Бөгелмә шәһәре, Ярослав Гашек урамы, 4 нче йорт адресы буенча урнашкан «Шәһәр мунчасы», 1928 ел (объект төре - һәйкәл) төбәк өчен әһәмиятле мәдәни мирас объекты сыйфатында, Россия Федерациясе халыкларының мәдәни мирас объектлары (тарихи һәм мәдәни ядкарьләре) бердәм дәүләт реестрына кертергә.

2. Әлеге боерыкка караган 1 нче кушымта нигезендә, Татарстан Республикасы, Бөгелмә муниципаль районы, Бөгелмә шәһәре, Ярослав Гашек урамы, 4 нче йорт адресы буенча урнашкан «Шәһәр мунчасы», 1928 ел төбәк өчен әһәмиятле мәдәни мирас объекты территориясе чикләрен расларга.

3. Әлеге боерыкка караган 1 нче кушымта нигезендә, Татарстан Республикасы, Бөгелмә муниципаль районы, Бөгелмә шәһәре, Ярослав Гашек урамы, 4 нче йорт адресы буенча урнашкан «Шәһәр мунчасы», 1928 ел төбәк өчен әһәмиятле мәдәни мирас объектының сак предметын расларга.

4. Мәдәни мирас объектларын һәм шәһәр төзелеше эшчәнлеген исәпкә алу бүлегенә, күрсәтелгән мәдәни мирас объекты территориясе чикләре турында белешмәләрне, күчемсез мөлкәтнең бердәм дәүләт реестрына һәм Россия Федерациясе халыкларының мәдәни мирас объектларының (тарихи һәм мәдәни ядкарларының) бердәм дәүләт реестрына кертүне тәэмин итәргә.

5. Боерыкның үтәлешен контрольдә тотуны үз өстемә алам.

Рәис

И.Н. Гуцин

Татарстан Республикасы
Мәдәни мирас
объектларын саклау
комитетының 2024 елның
24 нче декабрдәге 718-П
номерлы боерыгына
караган 1 нче кушымта

Татарстан Республикасы, Бөгелмә муниципаль районы, Бөгелмә шәһәре, Ярослав Гашек урамы, 4 нче йорт адресы буенча урнашкан «Шәһәр мунчасы», 1928 ел төбәк өчен әһәмиятле мәдәни мирас объекты

территориясе чикләре

Татарстан Республикасы, Бөгелмә муниципаль районы, Бөгелмә шәһәре, Ярослав Гашек урамы, 4 нче йорт адресы буенча урнашкан «Шәһәр мунчасы», 1928 ел төбәк өчен әһәмиятле мәдәни мирас объекты территориясе чикләренәң картасы (схемасы)



Масштабы 1: 500

Шартлы билгеләр:

	- мәдәни мирас объекты территориясе чиге
	- мәдәни мирас объекты
	- мәдәни мирас объекты территориясе чикләренәң характерлы ноктасы
	- жир кишәрлегенәң кадастр номеры
	- БДКМР белешмәләре буенча жир кишәрлекләренәң чикләре

Татарстан Республикасы, Бөгелмә муниципаль районы, Бөгелмә шәһәре, Ярослав Гашек урамы, 4 нче йорт адресы буенча урнашкан «Шәһәр мунчасы», 1928 ел төбәк өчен әһәмиятле мәдәни мирас объекты территориясе чикләренең текст тасвирламасы

Татарстан Республикасы, Бөгелмә муниципаль районы, Бөгелмә шәһәре, Ярослав Гашек урамы, 4 нче йорт адресы буенча урнашкан «Шәһәр мунчасы», 1928 ел төбәк өчен әһәмиятле мәдәни мирас объекты территориясе чикләре түбәндәге урыннардан уза:

Чикнең узу урыны		Чикнең узу урынының тасвирламасы
ноқтадан	ноқтадан	
1	2	1 нче ноктадан көньяк-көнчыгыш юнәлештә 39.98 м ераклыгындагы 2 нче ноктага кадәр;
2	3	2 нче ноктадан көньяк-көнчыгыш юнәлештә 29.96 м ераклыгындагы 3 нче ноктага кадәр;
3	4	3 нче ноктадан көньяк-көнбатыш юнәлештә 11.45 м ераклыгындагы 4 нче ноктага кадәр;
4	5	4 нче ноктадан көньяк-көнчыгыш юнәлештә 4.95 м ераклыгындагы 5 нче ноктага кадәр;
5	6	5 нче ноктадан көньяк-көнбатыш юнәлештә 1.98 м ераклыгындагы 6 нчы ноктага кадәр;
6	7	6 нчы ноктадан көньяк-көнбатыш юнәлештә 2.41 м ераклыгындагы 7 нче ноктага кадәр;
7	8	7 нче ноктадан төньяк-көнбатыш юнәлештә 26.3 м ераклыгындагы 8 нче ноктага кадәр;
8	1	8 нче ноктадан төньяк-көнчыгыш юнәлештә 36.81 м ераклыгындагы 1 нче ноктага кадәр.

Татарстан Республикасы, Бөгелмә муниципаль районы, Бөгелмә шәһәре, Ярослав Гашек урамы, 4 нче йорт адресы буенча урнашкан «Шәһәр мунчасы», 1928 ел төбәк өчен әһәмиятле мәдәни мирас объекты территориясе чикләренен характерлы нокталар таблицасы

№	Жирле координаталар системасында характерлы нокталарның координаталары (ЖКС-16)	
	X	Y
1	337020.46	2349824.98
2	337043.70	2349792.44
3	337067.96	2349810.02
4	337061.28	2349819.33
5	337065.20	2349822.36
6	337064.05	2349823.98
7	337065.99	2349825.40
8	337050.28	2349846.56
1	337020.46	2349824.98

Татарстан Республикасы
Мәдәни мирас
объектларын саклау
комитетының 2024 елның
24 нче декабрдәгә 718-П
номерлы боерыгына
караган 1 нче кушымта

Татарстан Республикасы, Бөгелмә муниципаль районы, Бөгелмә шәһәре, Ярослав
Гашек урамы, 4 нче йорт адресы буенча урнашкан «Шәһәр мунчасы», 1928 ел төбәк
өчен әһәмиятле мәдәни мирас объектының




сак предметы*

1. Бинаның Ленин урамындагы кызыл линия буенча урнашу урыны.
2. Ленин урамында хәрәкәт иткәндә бинаның күренешле ачылышы.
3. План буенча П-образлы ике катлы бинаның күләм-киңлек композициясе, шул исәптән аның габаритлары, түбәдәгә кәрнизләр һәм фронтоны буенча биеклек билгеләре.
4. Ризалитлы төп фасадның композицион чишелеше һәм архитектур-сәнгати бизәлеше, шул исәптән тәрәзә һәм ишек уемнарының, көрәкләрнең, тәрәзә төбәдәгә филекаларның һәм куышларның, профильле кәрнизләрнең, үзәк ризалитның декоратив элементларының (үсемлек орнаментлары һәм «сохариклар», төзелеш елы саннары) урнашуы, формасы, үлчәме, сәнгати бизәлеше.
5. Фасад өслеген бизәү материалы (штукатуркасыз буялган кирпич).
6. Керү группаларының һәм баскычларның урнашу урыны.
7. Бинаның капитал диварлар һәм түшәмәләр чикләрендәгә пространство-планлаштыру структурасы.
8. Капитал диварлар һәм түшәмәләр, шул исәптән Монье гөмбәзләре, уемнарның аркылы чыгу урыннары.

* Сак предметы комплекслы фәнни тикшеренүләр һәм реставрация эшләре нәтижеләре буенча үзгәртелергә мөмкин.

Татарстан Республикасы, Бөгелмә муниципаль районы, Бөгелмә шәһәре, Ярослав Гашек урамы, 4 нче йорт адресы буенча урнашкан «Шәһәр мунчасы», 1928 ел төбәк өчен әһәмиятле мәдәни мирас объектынның сак предметытаблицасы

№	Сак предметы	Төп элементларны фотофиксацияләү/график материаллар
1.	Бинаның Ленин урамындагы кызыл линия буенча урнашу урыны.	 <p>Шартлы билгеләр: - мәдәни мирас объекты 1 нче рәсем. Объектның урнашуы</p>
2.	Ленин урамында хәрәкәт иткәндә бинаның күренешле ачылышы.	 <p>2 нче рәсем. Ачыкланган мәдәни мирас объекты ачына көнчыгышка таба күренеш</p>

3.	<p>План буенча П-образлы ике катлы бинаның күләм-киңлек композициясе, шул исәптән аның габаритлары, түбәдәге кәрнизләр һәм фронто́н буенча биеклек билгеләре.</p>	
<p>3 нче рәсем. Мәдәни мирас объекты ягына төньяк-көнбатышка күренеш</p>		
4.	<p>Ризалитлы төп фасадның композицион чишелеше һәм архитектур-сәнгати бизәлеше, шул исәптән тәрәзә һәм ишек уемнарының, көрәкләрнең, тәрәзә төбәндәге филекаларның һәм куышларның, профильле кәрнизләрнең, үзәк ризалитның декоратив элементларының (үсемлек орнаментлары һәм «сохариклар», төзелеш елы саннары) урнашуы, формасы, үлчәме, сәнгати бизәлеше.</p>	
<p>4 нче рәсем. Мәдәни мирас объекты ягына төньяк-көнчыгышка күренеш</p>		
 <p>5 нче рәсем. Мәдәни мирас объекты ягына көньяк-көнбатышка күренеш</p>		



6 нчы рәсем. Мәдәни мирас объекты ягына көньяк-көнчыгышка таба күренеш



7 нче рәсем. Төньякка, мәдәни мирас объекты ягына күренеш

5. Фасад өслеген бизәү материалы (штукатуркасыз буялган кирпич).
6.



8 нче рәсем. 1990 нчы еллардагы Владимир Ленин урамынан мәдәни мирас объектына күренеш

6. Керу группаларының һәм баскычларның урнашу урыны.



9 нчы рәсем. Мәдәни мирас объекты ягына көньяк-көнчыгышка таба күренеш



10 нчы рәсем. Мәдәни мирас объектына көньякка таба күренеш

7. Бинаның капитал диварлар һәм түшәмәләр циклендәге пространство-планлаштыру структурасы.

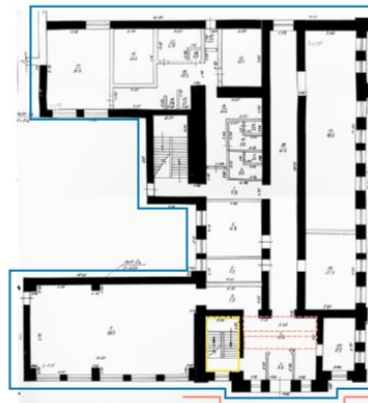
Цокольный этаж



Шартлы билгеләр:

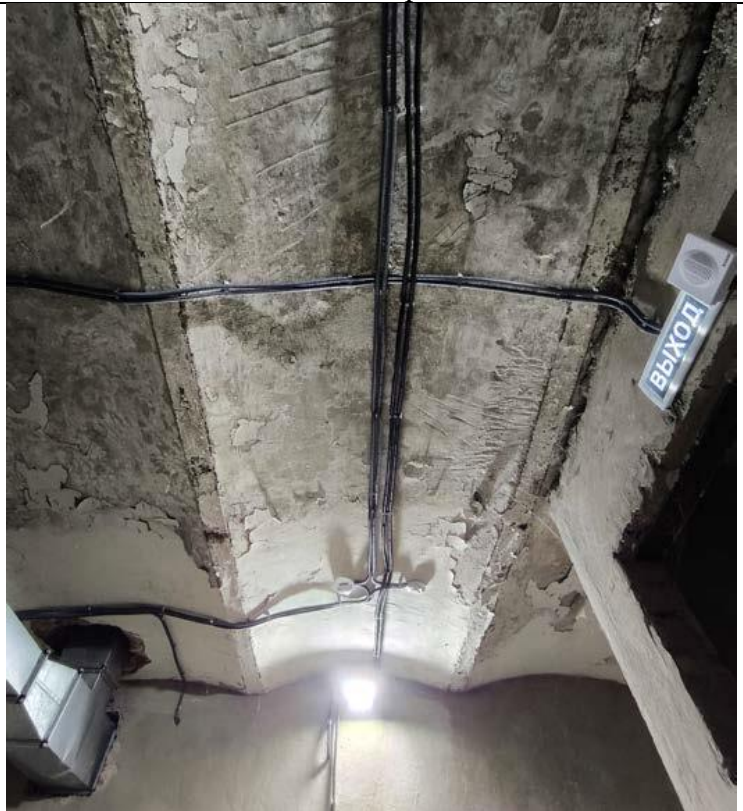
- исторические капитальные стены
- архитектурно-художественное оформление фасадов
- охраняемый объем
- местоположение исторических лестниц
- ценные конструктивные элементы

1 этаж



11 нче, 12 нче рәсемнәр. Цоколь һәм беренче кат схемалары

8. Капиталь диварлар һәм түшәмәләр, шул исәптән Монье гөмбәзләре, уемнарның аркылы чыгу урыннары.



13 нче рәсем. Беренче кат бүлмәләренең монье гөмбәзләре