



**ПРИКАЗ**  
26.12.2024

**БОЕРЫК**  
№ 737-П

Татарстан Республикасы, Бөгелмә муниципаль районы, Бөгелмә шәһәре, Я.Гашек урамы, 1 нче, 3нче, 5 нче йорт адресы буенча эзләп табылган «Сәүдәгәр Хәкимов биналары комплексы», XX гасыр башы мәдәни мирас объектын, Татарстан Республикасы, Бөгелмә муниципаль районы, Бөгелмә шәһәре, Я.Гашек урамы, 3нче йорт адресы буенча урнашкан «Сәүдәгәр Хәкимов биналары комплексы», XX гасыр башы төбәк өчен әһәмиятле мәдәни мирас объекты сыйфатында, Россия Федерациясе халыкларының мәдәни мирас объектлары (тарихи һәм мәдәни ядкарьләре) бердәм дәүләт реестрына кертү, мәдәни мирас объектның сак предметын билгеләү, чикләрен раслау турында

2002 нче елның 25 нче июнендә гамәлгә кергән 73-ФЗ номерлы «Россия Федерациясе халыкларының мәдәни мирас объектлары (тарихи һәм мәдәни ядкарьләр) турында»гы Федераль законы, 2005 нче елның 1 нче апрелендә гамәлгә кергән 60-ТРЗ номерлы «Татарстан Республикасында мәдәни мирас объектлары турында»гы Татарстан Республикасы Законы, дәүләт тарихи-мәдәни экспертизасының 2024 елның 15 нче ноябренә караган уңай бәяләмәсенә нигезләнеп боерам:

1. Әлеге боерыкка караган 1 нче кушымта нигезендә, Татарстан Республикасы, Бөгелмә муниципаль районы, Бөгелмә шәһәре, Я.Гашек урамы, 1 нче, 3нче, 5 нче йорт адресы буенча эзләп табылган «Сәүдәгәр Хәкимов биналары комплексы», XX гасыр башы мәдәни мирас объектын, Татарстан Республикасы, Бөгелмә муниципаль районы, Бөгелмә шәһәре, Я.Гашек урамы, 3нче йорт адресы буенча урнашкан «Сәүдәгәр Хәкимов биналары комплексы», XX гасыр башы (объект төре - ансамбль) мәдәни мирас объектын һәм аның составындагы объектларны, төбәк өчен әһәмиятле мәдәни мирас объекты сыйфатында, Россия Федерациясе халыкларының мәдәни мирас объектлары

(тарихи һәм мәдәни ядкарьләре) бердәм дәүләт реестрына кертергә.

2. Әлеге боерыкка караган 2 нче кушымта нигезендә, Татарстан Республикасы, Бөгелмә муниципаль районы, Бөгелмә шәһәре, Я.Гашек урамы, 3нче йорт адресы буенча урнашкан «Сәүдәгәр Хәкимов биналары комплексы», XX гасыр башы төбәк өчен әһәмиятле мәдәни мирас объекты территориясе чикләрен расларга.

3. Әлеге боерыкка караган 3 нче кушымта нигезендә, Татарстан Республикасы, Бөгелмә муниципаль районы, Бөгелмә шәһәре, Я.Гашек урамы, 3нче йорт адресы буенча урнашкан «Сәүдәгәр Хәкимов биналары комплексы», XX гасыр башы төбәк өчен әһәмиятле мәдәни мирас объектынның сак предметын расларга.

4. Әлеге боерыкка караган 4 нче кушымта нигезендә, Татарстан Республикасы, Бөгелмә муниципаль районы, Бөгелмә шәһәре, Я.Гашек урамы, 3нче йорт (бер өлеше) адресы буенча урнашкан «Кинотеатр бинасы» төбәк өчен әһәмиятле мәдәни мирас объектынның сак предметын расларга.

5. Әлеге боерыкка караган 5 нче кушымта нигезендә, Татарстан Республикасы, Бөгелмә муниципаль районы, Бөгелмә шәһәре, Я.Гашек урамы, 3нче йорт (бер өлеше) адресы буенча урнашкан «Ш.Л.Хакимовның керем йорты» төбәк өчен әһәмиятле мәдәни мирас объектынның сак предметын расларга.

6. Әлеге боерыкка караган 6 нчы кушымта нигезендә, Татарстан Республикасы, Бөгелмә муниципаль районы, Бөгелмә шәһәре, Я.Гашек урамы, 3нче йорт (бер өлеше) адресы буенча урнашкан «Әлеккеге электр станциясе бинасы», 1912 нче ел төбәк өчен әһәмиятле мәдәни мирас объектынның сак предметын расларга.

7. Мәдәни мирас объектларын һәм шәһәр төзелеше эшчәнлеген исәпкә алу бүлегенә, күрсәтелгән мәдәни мирас объекты территориясе чикләре турында белешмәләрне, күчемсез мөлкәтнең бердәм дәүләт реестрына һәм Россия Федерациясе халыкларының мәдәни мирас объектларының (тарихи һәм мәдәни ядкарьләренә) бердәм дәүләт реестрына кертүне тәэмин итәргә.

8. Боерыкның үтәлешен контрольдә тотуны үз өстемә алам.

Рәис

И.Н. Гушин

Татарстан Республикасы  
 Мәдәни мирас  
 объектларын саклау  
 комитетының 2024 елның  
 27 нче декабрдәге 737-П  
 номерлы боерыгына  
 караган 1 нче кушымта

Региональ әһәмияттәге мәдәни мирас объектлары буларак Россия Федерациясе халыкларының мәдәни мирас объектларының (тарихи һәм мәдәни ядкарларенең) бердәм дәүләт реестрына кертелә торган ачыкланган мәдәни мирас объектлары

№ п/п	Исеме, төзелү даталары, төп үзгәрешләр (үзгәртеп корулар), авторы, мәдәни мирас объекты төре	Мәдәни мирас объекты урнашкан урын
1.	«Сәүдәгәр Хәкимов биналары комплексы», XX гасыр башы (объект төре - ансамбль)	Татарстан Республикасы, Бөгелмә муниципаль районы, Бөгелмә шәһәре, Я.Гашек урамы, 3нче йорт
2.	«Кинотеатр бинасы» (объект төре - һәйкәл)	Татарстан Республикасы, Бөгелмә муниципаль районы, Бөгелмә шәһәре, Я.Гашек урамы, 3нче йорт (бер өлеше)
3.	«Ш.Л.Хакимовның керем йорты» (объект төре - һәйкәл)	Татарстан Республикасы, Бөгелмә муниципаль районы, Бөгелмә шәһәре, Я.Гашек урамы, 3нче йорт (бер өлеше)
4.	«Элеккеге электр станциясе бинасы», 1912 нче ел (объект төре - һәйкәл)	Татарстан Республикасы, Бөгелмә муниципаль районы, Бөгелмә шәһәре, Я.Гашек урамы, 3нче йорт (бер өлеше)

Татарстан Республикасы  
Мәдәни мирас  
объектларын саклау  
комитетының 2024 елның  
27 нче декабрдәгә 737-П  
номерлы боерыгына  
караган 2 нче кушымта


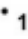


Татарстан Республикасы, Бөгелмә муниципаль районы, Бөгелмә шәһәре, Я.Гашек урамы, 3нче йорт адресы буенча урнашкан «Сәүдәгәр Хәкимов биналары комплексы»,  
XX гасыр башы төбәк өчен әһәмиятле мәдәни мирас объекты  
**территориясе чикләре**

Татарстан Республикасы, Бөгелмә муниципаль районы, Бөгелмә шәһәре,  
Я.Гашек урамы, 3нче йорт адресы буенча урнашкан «Сәүдәгәр Хәкимов  
биналары комплексы», XX гасыр башы төбәк өчен әһәмиятле мәдәни мирас  
объекты территориясе чикләренәң картасы (схемасы)



Масштабы 1:700

Шартлы билгеләр:

	- мәдәни мирас объекты территориясе чиге
	- мәдәни мирас объекты территориясе чикләренәң борылыш нокталары
	- региональ әһәмияттәгә мәдәни мирас объекты 1. «Кинотеатр бинасы» 2. «Ш. Л. Хәкимовның керем йорты» 3. «Элеккегә электростанция бинасы»
	- БДКМР белешмәләре буенча жир кишәрлекләре чикләре
16:46:030102:125	- жир кишәрлегенәң кадастр номеры

Татарстан Республикасы, Бөгелмә муниципаль районы, Бөгелмә шәһәре, Я.Гашек урамы, 3нче йорт адресы буенча урнашкан «Сәүдәгәр Хәкимов биналары комплексы»,  
XX гасыр башы төбәк өчен әһәмиятле мәдәни мирас объекты  
территориясе чикләренен  
**текст тасвирламасы**

Татарстан Республикасы, Бөгелмә муниципаль районы, Бөгелмә шәһәре, Я.Гашек урамы, 3нче йорт адресы буенча урнашкан «Сәүдәгәр Хәкимов биналары комплексы», XX гасыр башы төбәк өчен әһәмиятле мәдәни мирас объекты территориясе чикләре түбәндәге урыннардан уза:

Чикнең узу урыны		Чикнең узу урынының тасвирламасы
ноктдан	ноктдан	
1	2	3
1	2	координаталары 337080,65; 2349694,79 булган 1 ноктадан көньяк-көнчыгыш юнәлештә 1,98 м озынлыгында 2 ноктага кадәр;
2	3	2 нче ноктадан төньяк-көнчыгыш юнәлештә 0,91 м озынлыгында 3 нче ноктага кадәр;
3	4	3 нче ноктадан көньяк-көнчыгыш юнәлештә озынлыгында 1,91 м булган 4 нче ноктага кадәр;
4	5	4 нче ноктадан төньяк-көнчыгыш юнәлештә 1,62 м озынлыгында 5 нче ноктага кадәр;
5	6	5 нче ноктадан көньяк-көнчыгыш юнәлештә 1,99 м озынлыгында 6 нчы ноктага кадәр;
6	7	6 нчы ноктадан көньяк-көнчыгыш юнәлештә 0,49 м озынлыгында 7 нче ноктага кадәр;
7	8	7 нче ноктадан көньяк-көнбатыш юнәлештә 0,93 м озынлыгында 8 нче ноктага кадәр;
8	9	8 нче ноктадан көньяк-көнбатыш юнәлештә 1,06 м озынлыгында 9 нчы ноктага кадәр;
9	10	9 нчы ноктадан көньяк-көнчыгыш юнәлештә 2,91 м озынлыгында 10 нчы ноктага кадәр;
10	11	10 нчы ноктадан төньяк-көнчыгыш юнәлештә 0,77 м озынлыгында 11 нче ноктага кадәр;
11	12	11 нче ноктадан төньяк-көнчыгыш юнәлештә 1,07 м озынлыгында 12 нче ноктага кадәр;
12	13	12 нче ноктадан көньяк-көнчыгыш юнәлештә 0,73 м озынлыгында 13 нче ноктага кадәр;
13	14	13 нче ноктадан көньяк-көнчыгыш юнәлештә 2,01 м озынлыгында 14 нче ноктага кадәр;
14	15	14 нче ноктадан көньяк-көнчыгыш юнәлештә 0,8 м озынлыгында 15 нче ноктага кадәр;
15	16	15 нче ноктадан көньяк-көнбатыш юнәлештә 0,89 м озынлыгында 16 нчы ноктага кадәр;

1	2	3
16	17	16 нчы ноктадан көньяк-көнбатыш юнөлөштө 0,74 м озынлыгында 17 нче ноктага кадэр;
17	18	17 нче ноктадан көньяк-көнчыгыш юнөлөштө 4,54 м озынлыгында 18 нче ноктага кадэр;
18	19	18 нче ноктадан төньяк-көнчыгыш юнөлөштө 1,05 м озынлыгында 19 нчы ноктага кадэр;
19	20	19 нчы ноктадан көньяк-көнчыгыш юнөлөштө 0,81 м озынлыгында 20 нче ноктага кадэр;
20	21	20 нче ноктадан көньяк-көнчыгыш юнөлөштө 0,91 м озынлыгында 21 нче ноктага кадэр;
21	22	21 нче ноктадан көньяк-көнчыгыш юнөлөштө 0,86 м озынлыгында 22 нче ноктага кадэр;
22	23	22 нче ноктадан Көнъяк юнөлөштө 2,17 м озынлыгында 23 нче ноктага кадэр;
23	24	23 нче ноктадан көньяк-көнбатыш юнөлөштө 0,91 м озынлыгында 24 нче ноктага кадэр;
24	25	24 нче ноктадан көньяк-көнбатыш юнөлөштө 0,94 м озынлыгында 25 нче ноктага кадэр;
25	26	25 нче ноктадан көньяк-көнбатыш юнөлөштө 1,09 м озынлыгында 26 нчы ноктага кадэр;
26	27	26 нчы ноктадан көньяк-көнбатыш юнөлөштө 22,1 м озынлыгында 27 нче ноктага кадэр;
27	28	27 нче ноктадан көньяк-көнбатыш юнөлөштө 3,82 м озынлыгында 28 нче ноктага кадэр;
28	29	28 нче ноктадан көньяк-көнбатыш юнөлөштө 6,25 м озынлыгында 29 нчы ноктага кадэр;
29	30	29 нчы ноктадан көньяк-көнбатыш юнөлөштө 20,97 м озынлыгында 30 нчы ноктага кадэр;
30	31	30 нчы ноктадан көньяк-көнбатыш юнөлөштө 23,85 м озынлыгында 31 нче ноктага кадэр;
31	32	31 нче ноктадан төньяк-көнбатыш юнөлөштө 20,2 м озынлыгында 32 нче ноктага кадэр;
32	33	32 нче ноктадан көньяк-көнбатыш юнөлөштө 3,09 м озынлыгында 33 нче ноктага кадэр;
33	34	33 нче ноктадан төньяк-көнбатыш юнөлөштө 24,05 м озынлыгында 34 нче ноктага кадэр;
34	35	34 нче ноктадан төньяк-көнчыгыш юнөлөштө 1,03 м озынлыгында 35 нче ноктага кадэр;
35	36	35 нче ноктадан төньяк-көнбатыш юнөлөштө 2,0 м озынлыгында 36 нчы ноктага кадэр;
36	37	36 нчы ноктадан төньяк-көнчыгыш юнөлөштө 2,0 м озынлыгында 37 нче ноктага кадэр;
37	38	37 нче ноктадан төньяк-көнбатыш юнөлөштө 9,13 м озынлыгында 38 нче ноктага кадэр;
38	39	38 нче ноктадан төньяк-көнбатыш юнөлөштө 0,89 м озынлыгында 39 нчы ноктага кадэр;

1	2	3
39	40	39 нчы ноктадан төньяк-көнчыгыш юнәлештә 9,52 м озынлыгында 40 нчы ноктага кадәр;
40	41	40 нчы ноктадан көньяк-көнчыгыш юнәлештә 1,63 м озынлыгында 41 нче ноктага кадәр;
41	42	41 нче ноктадан төньяк-көнчыгыш юнәлештә 10,93 м озынлыгында 42 нче ноктага кадәр;
42	43	42 нче ноктадан көньяк-көнчыгыш юнәлештә 26,87 м озынлыгында 43 нче ноктага кадәр;
43	44	43 нче ноктадан төньяк-көнчыгыш юнәлештә 1,8 м озынлыгында 44 нче ноктага кадәр;
44	45	44 нче ноктадан төньяк-көнчыгыш юнәлештә 34,45 м озынлыгында 45 нче ноктага кадәр;
45	46	45 нче ноктадан көньяк-көнчыгыш юнәлештә 13,9 м озынлыгында 46 нчы ноктага кадәр;
46	47	46 нчы ноктадан төньяк-көнчыгыш юнәлештә 2,94 м озынлыгында 47 нче ноктага кадәр;
47	48	47 нче ноктадан төньяк-көнчыгыш юнәлештә 0,01 м озынлыгында 48 нче ноктага кадәр;
48	49	48 нче ноктадан төньяк-көнбатыш юнәлештә 0,73 м озынлыгында 49 нчы ноктага кадәр;
49	50	49 нчы ноктадан төньяк-көнчыгыш юнәлештә 3,25 м озынлыгында 50 нче ноктага кадәр;
50	51	50 нче ноктадан төньяк-көнбатыш юнәлештә озынлыгында 10,62 м булган 51 нче ноктага кадәр;
51	1	51 нче ноктадан төньяк-көнчыгыш юнәлештә 15,1 м озынлыгында 1 нче ноктага кадәр.

Татарстан Республикасы, Бөгелмә муниципаль районы, Бөгелмә шәһәре, Я.Гашек урамы, 3нче йорт адресы буенча урнашкан «Сәүдәгәр Хәкимов биналары комплексы», XX гасыр башы төбәк өчен әһәмиятле мәдәни мирас объекты территориясе чикләренәң характерлы нокталар таблицасы

№ точки	Жирле координаталар системасында характерлы нокталарның координаталары (ЖКС-16)	
	X	Y
1	2	3
1	337080.65	2349694.79
2	337079.41	2349696.34
3	337080.06	2349696.98
4	337078.87	2349698.47
5	337079.02	2349700.08
6	337077.78	2349701.64
7	337077.35	2349701.88
8	337076.43	2349701.77
9	337075.48	2349701.29
10	337073.66	2349703.56
11	337074.25	2349704.05
12	337074.69	2349705.03
13	337074.44	2349705.72
14	337073.19	2349707.30
15	337072.43	2349707.55
16	337071.56	2349707.38
17	337070.92	2349707.01
18	337068.09	2349710.56
19	337068.34	2349711.58
20	337068.23	2349712.38
21	337067.64	2349713.07
22	337066.85	2349713.41
23	337064.68	2349713.48
24	337063.9	2349713.01
25	337063.49	2349712.16
26	337063.22	2349711.10
27	337046.29	2349696.90
28	337043.35	2349694.46
29	337038.50	2349690.52
30	337021.89	2349677.72
31	337003.41	2349662.64
32	337016.74	2349647.46
33	337014.38	2349645.47
34	337029.64	2349626.88
35	337030.42	2349627.56
36	337031.74	2349626.06
37	337033.24	2349627.38



1	2	3
38	337040.18	2349621.45
39	337040.75	2349620.77
40	337047.88	2349627.08
41	337047.07	2349628.50
42	337055.08	2349635.93
43	337037.70	2349656.42
44	337038.93	2349657.74
45	337065.66	2349679.47
46	337056.99	2349690.33
47	337059.29	2349692.16
48	337059.29	2349692.16
49	337059.75	2349691.59
50	337062.23	2349693.69
51	337068.84	2349685.38
1	337080.65	2349694.79

Татарстан Республикасы  
Мәдәни мирас  
объектларын саклау  
комитетының 2024 елның  
27 нче декабрдәге 737-П  
номерлы боерыгынан  
караган 3 нче кушымта

Татарстан Республикасы, Бөгелмә муниципаль районы, Бөгелмә шәһәре,  
Я.Гашек урамы, 3нче йорт адресы буенча урнашкан «Сәүдәгәр Хәкимов  
биналары комплексы», XX гасыр башы төбәк өчен әһәмиятле мәдәни мирас  
объектының  
**сак предметы\***

1. Ансамбльнең урнашу урыны һәм шәһәр төзелеше характеристикалары,  
аның Ленин һәм Я.Гашек урамнары киселешендә шәһәрнең үзәк мәйданында  
төзелешнең композицион-планлаштыру структурасындагы роле, Ленин  
урамынан, Үзәк мәйданнан, Я. Гашек урамынан төп фасадларны күренешен  
ачу.




2. Ансамбльгә кергән барлык корылмаларның һәм корылмаларның биеклек  
һәм силуэт характеристикаларын да кертеп, бер-берсенә тоташкан төрле  
биеклектәге күләмнәр ансамбленең күләм-киңлек композициясе.

3. Ансамбльнең пространство-планлаштыру структурасы, ансамбльгә керә  
торган корылмаларның урнашуын, габаритларын һәм биеклек билгеләрен дә  
кертеп.

\* Сак предметы комплекслы һәм фәнни тикшеренүләр, реставрация эшләре нәтижеләре  
буенча үзгәртелергә мөмкин.

Татарстан Республикасы, Бөгелмә муниципаль районы, Бөгелмә шәһәре,  
 Я.Гашек урамы, 3нче йорт адресы буенча урнашкан «Сәүдәгәр Хәкимов  
 биналары комплексы», XX гасыр башы төбәк өчен әһәмиятле мәдәни мирас  
 объектынның сак предмети таблицасы

№	Сак предмети	Төп элементларны фотофиксацияләү/график материаллар
1.	<p>1. Ансамбльнең урнашу урыны һәм шәһәр төзелеше характеристикалары, аның Ленин һәм Я.Гашек урамнары киселешендә шәһәрнең үзәк майданында төзелешнең композицион-планлаштыру структурасындагы роле, Ленин урамыннан, Үзәк майданнан, Я. Гашек урамыннан төп фасадларны күренешен ачу.</p>	 <p>- мәдәни мирас объектын (ансамбль)        1 нче рәсем. Объектынның урнашуы</p>  <p>2 нче рәсем. Гомуми күренеш</p>

2.	<p>Ансамбльгә кергән барлык корылмаларның һәм корылмаларның биеклеп һәм силуэт характеристикаларын да кертеп, бер-берсенә тоташкан төрле биеклектәге күләмнәр ансамбленең күләм-киңлек композициясе.</p>	 <p>3 нче рәсем. Көнбатышка күренеш</p>
3.	<p>Ансамбльнең пространство-планлаштыру структурасы, ансамбльгә керә торган корылмаларның урнашуын, габаритларын һәм биеклеп билгеләрен дә кертеп.</p>	 <p>4 нче рәсем. Көнбатышка күренеш</p>  <p>5 нче рәсем. Көнбатыш юнәлештәге күренеш. Урам фасады</p>

Татарстан Республикасы  
Мәдәни мирас  
объектларын саклау  
комитетының 2024 елның  
27 нче декабрдәгә 737-П  
номерлы боерыгына  
караган 4 нче кушымта

Татарстан Республикасы, Бөгелмә муниципаль районы, Бөгелмә шәһәре,  
Я.Гашек урамы, 3нче йорт (бер өлеше) адресы буенча урнашкан «Кинотеатр  
бинасы» төбәк өчен әһәмиятле мәдәни мирас объектынның  
**сак предметы\***

1. Я.Гашек һәм Ленин урамнарының кызыл линияләренә караган, шәһәрнең үзәк мәйданында төзелеш фронтын формалаштыруда, квартал почмагын формалаштыруда катнашкан бинаның урнашу урыны һәм шәһәр төзелеше характеристикалары, аның йорт биләмәсенә, кварталның композицион-планлаштыру структурасындагы һәм әйләнә-тирәдәгә төзелештәге роле.

2. Тарихи рәвештә барлыкка килгән ике катлы Г-образлы бинаның күләм - киңлек структурасы, почмак өлеше кыекланган, Гашек урамы ишегалдында йөрү аркасы бар, шул исәптән аның габаритлары, түбәдәгә кәрнизләр буенча биеклек билгеләре.

3. Иңкү түбәсенә конфигурациясе, геометриясе, габаритлары һәм конструктив чишелеше, аның биеклек билгеләре; иңкү түбә материалы - табаклы тимер; тәңкәле металл өслекле һәм шпильле дүрт яклы гөмбәз.

4. Фасадларның композицион чишелеше һәм архитектур-сәнгати бизәлеше, шул исәптән урнашуы, формасы, үлчәме, сәнгати бизәлеше: үзәк керү урыны һәм уртада ике кронштейнда декоратив киртәле балконлы почмак өлеше; Ленин урамы ягыннан ике керү төркеме, Вертикаль буенча беркетелгән ризалитлар белән бүлгәләнгән фасадлар, алар өстендә кәкре сызык калкып тора зур түгәрәк уемлы люкарналы аттиклар; бинаның өске өлешендә бизәкле почмакларын эшкәрткән көрәкләр; тирән булмаган куышларга баткан турыпочмаклы тәрәзә уемнары; катлар арасындагы киңлектә турыпочмаклы декор; икенче катның тәрәзә уемнары өстендә уртада түгәрәк булган тар ак таш киштә рәвешендәгә фигуралы элементлар; кәкре сызыклы кронштейннар рәтендәгә ак таш кәрниз; йозак ташлы юл аркасы.

5. Фасад өслегенә бизәлеше материалы һәм характеры (кирпечтән салу, кирпеч өстеннән буяу).

6. Интерьерларның капитал диварлар һәм түшәмәләр чикләрендәгә пространство-планлаштыру структурасы, баскычларның урнашу урыны.

7. Интерьерларны архитектур-сәнгати бизәү, киртәләренә һәм баскыч култыксаларын да кертеп, интерьерларны бизәкле тартмалар һәм лепнина белән бизәү.




8. Конструктив схема: чын кирпеч диварлар, тарихи түшәмәләр (подвалда яссы һәм «Монье» тибындагы), уемнарның кирпеч перемычкалары,

тарихи баскычларның урнашуы һәм архитектур-конструктив чишелеше; бина төзелгән чорның бизәлгән металл терәк колонналары.

\* Сак предметы комплексы һәм фәнни тикшеренүләр, реставрация эшләре нәтижеләре буенча үзгәртелергә мөмкин.

Татарстан Республикасы, Бөгелмә муниципаль районы, Бөгелмә шәһәре,  
Я.Гашек урамы, 3нче йорт (бер өлеше) адресы буенча урнашкан «Кинотеатр  
биначы» төбәк өчен әһәмиятле мәдәни мирас объектынның сак предмети  
таблицасы

№	Сак предмети	Төп элементларны фотофиксацияләү/график материаллар
1.	<p>Я.Гашек һәм Ленин урамнарының кызыл линияләренә караган, шәһәрнең үзәк майданында төзелеш фронтын формалаштыруда, квартал почмагын формалаштыруда катнашкан бинаның урнашу урыны һәм шәһәр төзелеше характеристикалары, аның йорт биләмәсенә, кварталның композицион-планлаштыру структурасындагы һәм әйләнә-тирәдәге төзелештәге роле.</p>	 <p>- мәдәни мирас объектын (1) 1 нче рәсем. Объектынның урнашуы</p>  <p>2 нче рәсем. Көнбатышка күренеш</p>
2.	<p>Тарихи рәвештә барлыкка килгән ике катлы Г-образлы бинаның күләм - киңлек структурасы, почмак өлеше кыскаланган, Гашек урамы ишегалдында йөрү аркасы бар, шул исәптән аның габаритлары, түбәдәге кәрнизләр буенча биеклек билгеләре.</p>	 <p>3 нче рәсем. Көнъяк-көнбатыш юнәлештәге күренеш. Почмаклы төп керү төркеме</p>

	
<p>3. Иңкү түбәсенен конфигурациясе, геометриясе, габаритлары һәм конструктив чишелеше, аның биеклеп билгеләре; иңкү түбә материалы - табаклы тимер; тәңкәле металл өслекле һәм шпильле дүрт яклы гөмбәз.</p>	
<p>4. Фасадларның композицион чишелеше һәм архитектур-сәнгати бизәлеше, шул исәптән урнашуы, формасы, үлчәме, сәнгати бизәлеше: үзәк керү урыны һәм уртада ике кронштейнда декоратив киртәле балконлы почмак өлеше; Ленин урамы ягыннан ике керү төркеме, Вертикаль буенча беркетелгән ризалитлар белән бүлгәләнгән фасадлар, алар өстендә кәкре сызык калкып тора зур түгәрәк уемлы люкарналы аттиклар; бинаның өске өлешендә бизәкле почмакларын эшкәрткән көрәкләр; тирән булмаган куышларга баткан турыпочмаклы</p>	

4 нче рәсем. Фасад здания с проездной аркой

5 нче рәсем. Түбә. Дүрт яклы гөмбәз

6 нчы рәсем. Почмаклы төп керү группасы. Балкон



тэрээ уемнары; катлар арасындагы кинлектэ турыпчмаклы декор; икенче катның тэрээ уемнары өстендә уртада түгэрэк булган тар ак таш киштә рәвешендәге фигуралы элементлар; кәкре сызыклы кронштейннар рәтендәге ак таш кәрниз; йозак ташлы юл аркасы.



7 нче рәсем. Ленин урамы ягыннан ике керү төркеме







8 нче рәсем. Йозак ташы белән йөрү аркасы булган бина фасады

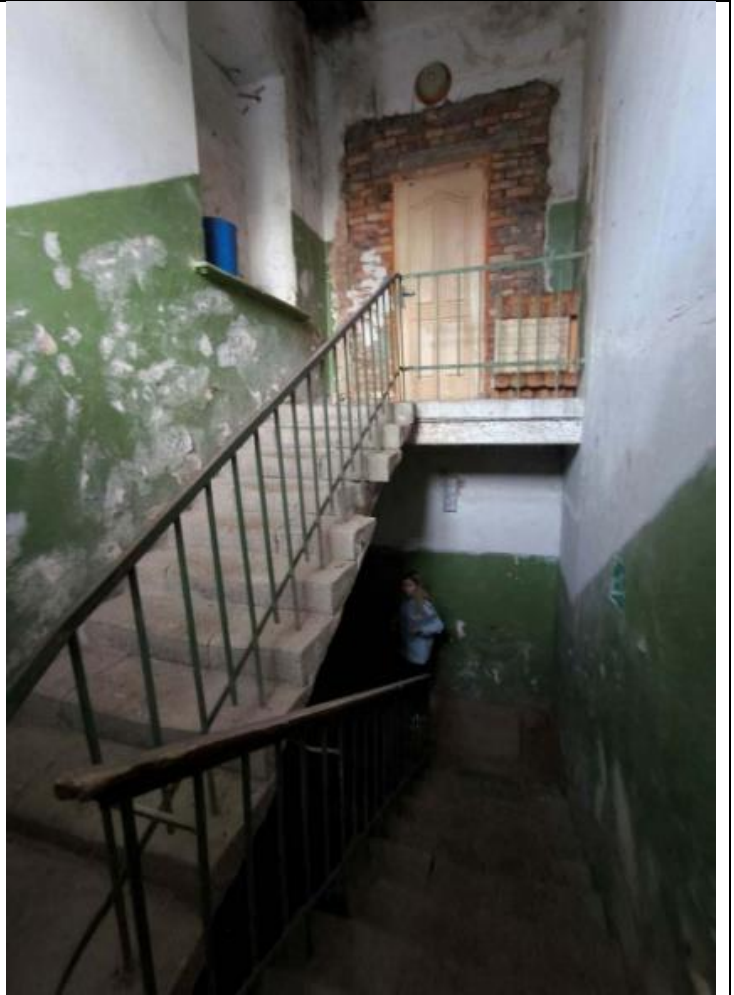


9 нчы рәсем. Икенче катның тэрээ уемнары өстендә уртада түгэрэк булган тар ак таш таякчыклар





10 нчы-11 нче рәсемнәр. Аттиклар

5.	<p>Фасад өслегенең бизэлеше материалы һәм характеры (кирпечтән салу, кирпеч өстеннән буяу).</p>	
6.	<p>Интерьерларның капитал диварлар һәм түшәмэләр чикләрендәге пространство-планлаштыру структурасы, баскычларның урнашу урыны.</p>	 <p data-bbox="853 600 1374 636">12 нче рәсем. Фасад өслеге эшләнеше</p>  <p data-bbox="879 1160 1348 1196">13 нче рәсем. Беренче кат фойесы</p>  <p data-bbox="879 1731 1348 1767">14 нче рәсем. Төп баскыч төркеме</p>



15 нче рәсем. Подвал баскычы

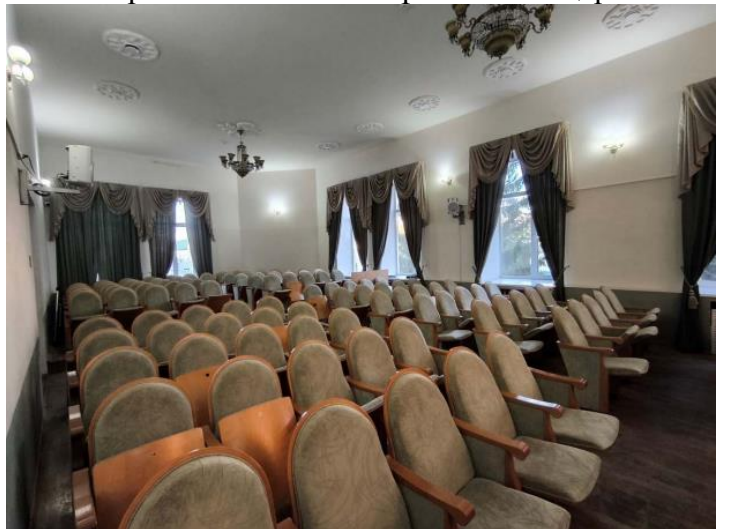
	 <p data-bbox="762 1055 1469 1093">16 нчы рәсем. Баскыч төркеме. Икенче кат киңлеге</p>
<p data-bbox="185 1099 730 1317">7. Интерьерларны архитектур-сәнгати бизәү, киргәләрне һәм баскыч култыкшаларын да кертеп, интерьерларны бизәкле тартмалар һәм лепнина белән бизәү.</p>	 <p data-bbox="879 1581 1350 1610">17 нче рәсем. Төп баскыч төркеме</p>






18 нче рәсем. Түшәм бизәлеше



19 нчы рәсем. Икенче кат бүлмәсе. Концерт залы



20 нче рәсем. Икенче кат бүлмәсе. Концерт залы

		 <p data-bbox="874 633 1350 703">21 нче рәсем. Икенче кат бүлмәсе. Концерт залы</p>
8.	<p data-bbox="261 707 734 1070">Конструктив схема: чын кирпич диварлар, тарихи түшәмэләр (подвалда яссы һәм «Монье» тибындагы), уемнарның кирпич перемычкалары, тарихи баскычларның урнашуы һәм архитектур-конструктив чишелеше; бина төзелгән чорның бизәлгән металл терәк колонналары.</p>	 <p data-bbox="874 1193 1350 1227">22 нче рәсем. Беренче кат фойесы</p>  <p data-bbox="767 1709 1461 1778">23 нче рәсем. Подвал бүлмәләренең интерьерлары "Монье" тибы буенча</p>



Татарстан Республикасы  
Мәдәни мирас  
объектларын саклау  
комитетының 2024 елның  
27 нче декабрдәге 737-П  
номерлы боерыгына  
караган 5 нче кушымта

Татарстан Республикасы, Бөгелмә муниципаль районы, Бөгелмә шәһәре,  
Я.Гашек урамы, 3нче йорт (бер өлеше) адресы буенча урнашкан  
«Ш.Л.Хакимовның керем йорты» төбәк өчен әһәмиятле мәдәни мирас  
объектының  
**сак предметы\***




1. Я.Гашек урамындагы төзелеш фронтын формалаштыруда катнашкан Я. Гашек урамындагы бинаның урнашу урыны һәм шәһәр төзелеше характеристикалары, аның йорт биләмәсенә, кварталның композицион-планлаштыру структурасындагы һәм әйләнә-тирәдәге төзелештәге роле.
2. Планада турыпочмаклы ике катлы бинаның күләм-пространство структурасы, шул исәптән аның габаритлары, түбәдәге кәрнизләр буенча биеклек билгеләре.
3. Инкү түбәсенә конфигурациясе, геометриясе, габаритлары һәм конструктив чишелеше, аның биеклек билгеләре; инкү түбә материалы - табаклы тимер.
4. Фасадларның композицион чишелеше һәм архитектур-сәнгати бизәлеше, шул исәптән урнашуы, формасы, үлчәме, сәнгати бизәлеше: фасад бүлгәләнгән Ян ризалитлар, уң ризалиттагы керү урыннары; Ризалит почмаклары беркетелгән киң пилястрлар; беренче каттагы руст белән эшкәртелгән пилястрлар; икенче каттагы пилястрлар арасындагы бүлгәләнгән ризалитлар өч өлешкә Тоскан ордены ярымколонналары белән; йортның урта өлеше ризалитлар арасында икенче катта, дүрт турыпочмаклы тәрәзә белән яктыртылган, алар арасындагы стеналар Тоскан ордены пилястралары белән бизәлгән; фриз һәм тәрәзә төпләрен бизәүдәге турыпочмаклы декор; кәрниз өстендә ризалитларның урта өлеше киңлегенә люкарналар һәм пилястралар өстендә квадрат парапет өстәлләр булган аттиклар; чиратлашып торган турыпочмаклы куышлар һәм чыгынтылар белән бизәлгән түбәле кәрниз.
5. Капиталь диварлар һәм япмалар чикләрендәге интерьерларның пространство-планлаштыру структурасы.
6. Конструктив схема: чын кирпич диварлар, тарихи түшәмәләр, уемнарның кирпич перемычкалары, бина төзелгән чорның бизәлгән металл терәк колонналары.

\* Сак предметы комплекслы һәм фәнни тикшеренүләр, реставрация эшләре нәтижеләре буенча үзгәртелергә мөмкин.

Татарстан Республикасы, Бөгелмә муниципаль районы, Бөгелмә шәһәре,  
 Я.Гашек урамы, 3нче йорт (бер өлеше) адресы буенча урнашкан  
 «Ш.Л.Хакимовның керем йорты» төбәк өчен әһәмиятле мәдәни мирас  
 объектының сак предмети таблицасы

№	Сак предмети	Төп элементларны фотофиксацияләү/график материаллар
1.	<p>Я.Гашек урамындагы төзелеш фронтын формалаштыруда катнашкан Я. Гашек урамындагы бинаның урнашу урыны һәм шәһәр төзелеше характеристикалары, аның йорт биләмәсенә, кварталның композицион-планлаштыру структурасындагы һәм әйләнә-тирәдәге төзелештәге роле.</p>	 <p style="text-align: center;"> <span style="display: inline-block; width: 20px; height: 10px; background-color: red; margin-right: 5px;"></span> - мәдәни мирас объекты (2)        1 нче рәсем. Объектның урнашуы     </p>  <p style="text-align: center;">2 нче рәсем. Гомуи күренеш</p>



2.	Планда турыпочмаклы ике катлы бинаның күләм-пространство структурасы, шул исәптән аның габаритлары, түбәдәге кәрнизләр буенча биеклеп билгеләре.	 <p>3 нче рәсем. Көнбатыш юнәлештәге күренеш</p>
3.	Иңкү түбәсенң конфигурациясе, геометриясе, габаритлары һәм конструктив чишелеше, аның биеклеп билгеләре; иңкү түбә материалы - табаклы тимер.	 <p>4 нче рәсем. Иңкү түбә</p>
4.	Фасадларның композицион чишелеше һәм архитектур-сәнгати бизәлеше, шул исәптән урнашуы, формасы, үлчәме, сәнгати бизәлеше: фасад бүлгәләнгән Ян ризалитлар, уң ризалиттагы керү урыннары; Ризалит почмаклары беркетелгән киң пиләстрлар; беренче каттагы руст белән эшкәртелгән пиләстрлар; икенче каттагы пиләстрлар арасындагы бүлгәләнгән ризалитлар өч өлешкә Тоскан ордены ярымколонналары белән; йортның урта өлеше ризалитлар арасында икенче катта, дүрт турыпочмаклы тәрәзә белән яктыртылган, алар арасындагы	 <p>5 нче рәсем. Көнбатыш юнәлештәге күренеш</p>

стеналар Тоскан ордены пилястралары белән бизэлгән; фриз һәм тәрәзә төпләрен бизәүдәге турыпочмаклы декор; кәрниз өстендә ризалитларның урта өлеше киңлегенә люкарналар һәм пилястралар өстендә квадрат парапет өстәлләр булган аттиklar; чиратлашып торган турыпочмаклы куышлар һәм чыгынтылар белән бизэлгән түбәле кәрниз.



6 нчы рәсем. Урам фасадын бизәү элементлары.  
Аттик



7 нче рәсем. Төньяк юнәлештәге күренеш

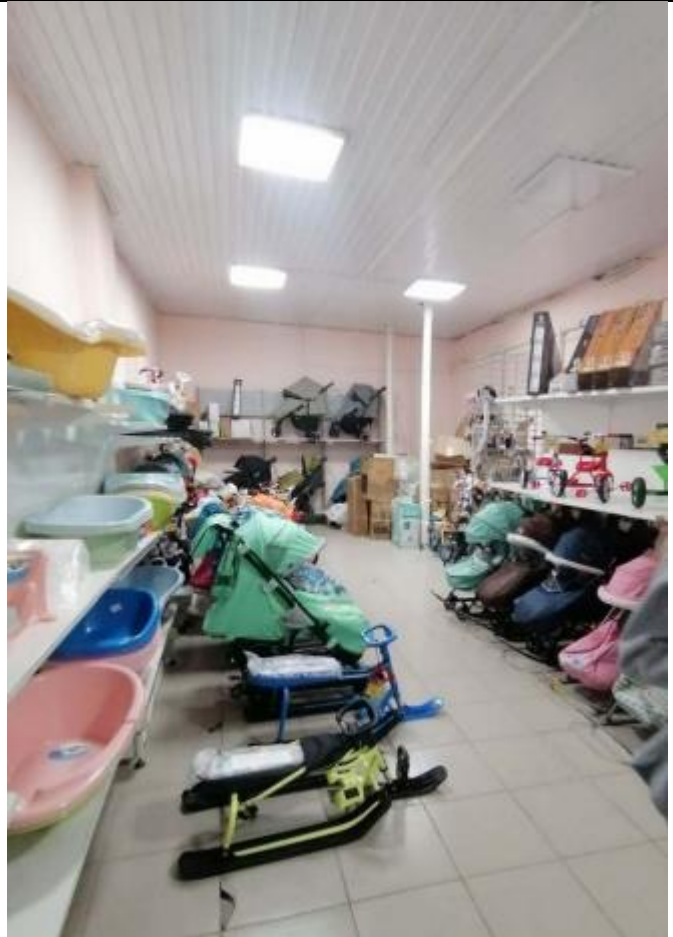


8 нче рәсем. Ишегалды фасады

5. Капиталь диварлар һәм япмалар чикләрендәге интерьерларның пространство-планлаштыру структурасы.

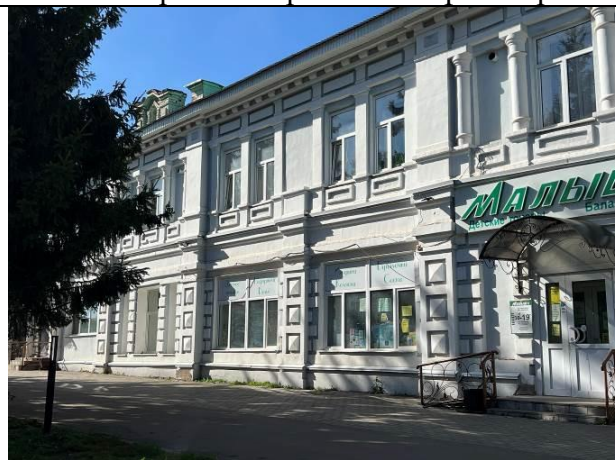


9 нчы рәсем. Беренче кат бүлмәләре



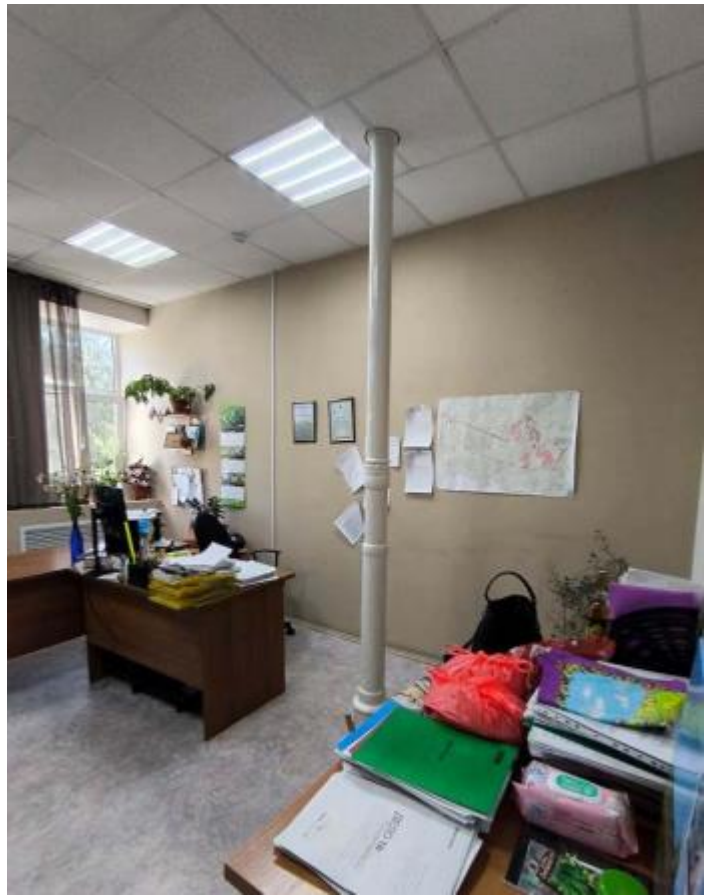
10 нчы рәсем. Беренче кат бүлмәләре

6. Конструктив схема: чын кирпич диварлар, тарихи түшәмәләр, уемнарның кирпич перемычкалары, бина төзелгән чорның бизәлгән металл терәк колонналары.



11 нче рәсем. Кирпеч диварлар





12 нче -14 нче рәсемнәр. Бизәкле һәм фигуралы металл терәк колонналар

Татарстан Республикасы  
Мәдәни мирас  
объектларын саклау  
комитетының 2024 елның  
27 нче декабрдәге 737-П  
номерлы боерыгына  
караган 6 нчы кушымта

Татарстан Республикасы, Бөгелмә муниципаль районы, Бөгелмә шәһәре,  
Я.Гашек урамы, 3нче йорт (бер өлеше) адресы буенча урнашкан «Элеккеге  
электр станциясе бинасы», 1912 нче ел төбәк өчен әһәмиятле мәдәни мирас  
объектының  
**сак предмети\***

1. Я.Гашек урамындагы төзелеш фронтын формалаштыруда катнашкан Я. Гашек урамындагы бинаның урнашу урыны һәм шәһәр төзелеше характеристикалары, аның йорт биләмәсенә, кварталның композицион-планлаштыру структурасындагы һәм әйләнә-тирәдәге төзелештәге роле.

2. Планында турыпочмаклы ике катлы тарихи бинаның күләм-киңлек структурасы, шул исәптән аның габаритлары, түбәдәге кәрнизләр буенча Биеклек билгеләре.

3. Иңкү түбәсенәң конфигурациясе, геометриясе, габаритлары һәм конструктив чишелеше, аның биеклек билгеләре; иңкү түбә материалы - табаклы тимер.

4. Урам фасадының композицион чишелеше һәм архитектур-сәнгати бизәлеше, шул исәптән урнашу урыны, формасы, үлчәме, сәнгати бизәлеше: бина почмаклары беренче катта «бриллиант» рельефлы квадрат куышлар белән бизәлгән киң калаклар белән; ян тәрәзә уемнары өлешчә зурлыгын һәм урнашуын саклап калган; беренче катның стеналары руст белән; алты пилястр. Алар белән икенче кат беркетелгән, ян пилястралар өске өлешендә «бриллиант» рельефлы квадрат куышлар белән бизәлгән; Фриз өлешендә турыпочмаклы декор; пилястралар өстендә дүрт парапет баганасы.

5. Интерьерларның капитал диварлар һәм түшәмәләр чикләрендәге пространство-планлаштыру структурасы, баскычларның урнашу урыны.

6. Интерьерларның архитектур-сәнгати бизәлеше, киртәләре һәм баскыч култыксаларын да кертеп.

7. Конструктив схема: чын кирпич диварлар, тарихи түшәмәләр, уемнарның кирпич киртәләре, тарихи баскычларның урнашу урыны һәм архитектур-конструктив чишелеше, бина төзелгән чорның бизәлгән металл терәк колонналары.

\* Сак предметы комплекслы һәм фәнни тикшеренүләр, реставрация эшләре нәтижеләре буенча үзгәртелергә мөмкин.

Татарстан Республикасы, Бөгелмә муниципаль районы, Бөгелмә шәһәре, Я.Гашек урамы, 3нче йорт (бер өлеше) адресы буенча урнашкан «Элеккеге электр станциясе бинасы», 1912 нче ел төбәк өчен әһәмиятле мәдәни мирас объектынның сак предметы таблицасы

№ п\п	Сак предметы	Төп элементларны фотофиксацияләү/график материаллар
1.	<p>Я.Гашек урамндагы төзелеш фронтын формалаштыруда катнашкан Я. Гашек урамндагы бинаның урнашу урыны һәм шәһәр төзелеше характеристикалары, аның йорт биләмәсенә, кварталның композицион-планлаштыру структурасындагы һәм әйләнә-тирәдәге төзелештәге роле.</p>	 <p>- мәдәни мирас объекты (3)</p> <p>1 нче рәсем. Объектның урнашуы</p>  <p>2 нче рәсем. Гомуми күренеш</p>

2.	<p>Планында турыпочмаклы ике катлы тарихи бинаның күләм-киңлек структурасы, шул исәптән аның габаритлары, түбәдәге кәрнизләр буенча Биеклек билгеләре.</p>	 <p>3 нче рәсем. Төньяк юнәлештәге күренеш</p>
3.	<p>Иңкү түбәсенәң конфигурациясе, геометриясе, габаритлары һәм конструктив чишелеше, аның биеклек билгеләре; иңкү түбә материалы - табаклы тимер.</p>	 <p>4 нче рәсем. Иңкү түбә. Ишегалды ягыннан күренеш</p>
4.	<p>Урам фасадының композицион чишелеше һәм архитектур-сәнгати бизәлеше, шул исәптән урнашу урыны, формасы, үлчәме, сәнгати бизәлеше: бина почмаклары беренче катта «бриллиант» рельефлы квадрат куышлар белән бизәлгән киң калаклар белән; ян тәрәзә уемнары өлешчә зурлыгын һәм урнашуын саклап калган; беренче катның стеналары руст белән; алты пиләстр. Алар белән икенче кат беркетелгән, ян пиләстралар өске өлешендә «бриллиант» рельефлы квадрат куышлар белән бизәлгән; Фриз өлешендә турыпочмаклы декор; пиләстралар өстендә дүрт парапет баганасы.</p>	 <p>5 нче рәсем. Төп фасад</p>  <p>6 нчы рәсем. Төньяк-көнбатыш юнәлештәге күренеш</p>



7 нче рәсем. Төньяк-көнчыгыш юнәлештәге күренеш



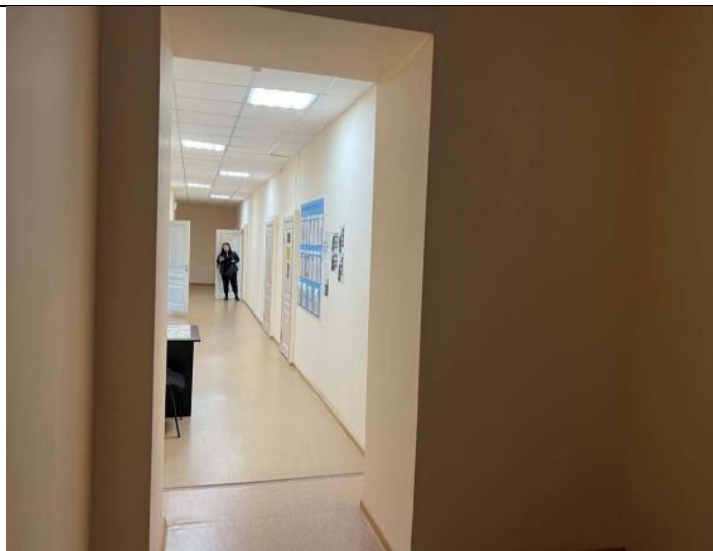
8 нче рәсем. «Бриллиант» рельефлы квадрат куышлар

5. Интерьерларның капитал диварлар һәм түшәмәләр цикләрендәге пространство-планлаштыру структурасы, баскычларның урнашу урыны.



9 нчы рәсем. Икенче кат бүлмәләре. Бизәклә металл һәм фигуралы терәк колонналар

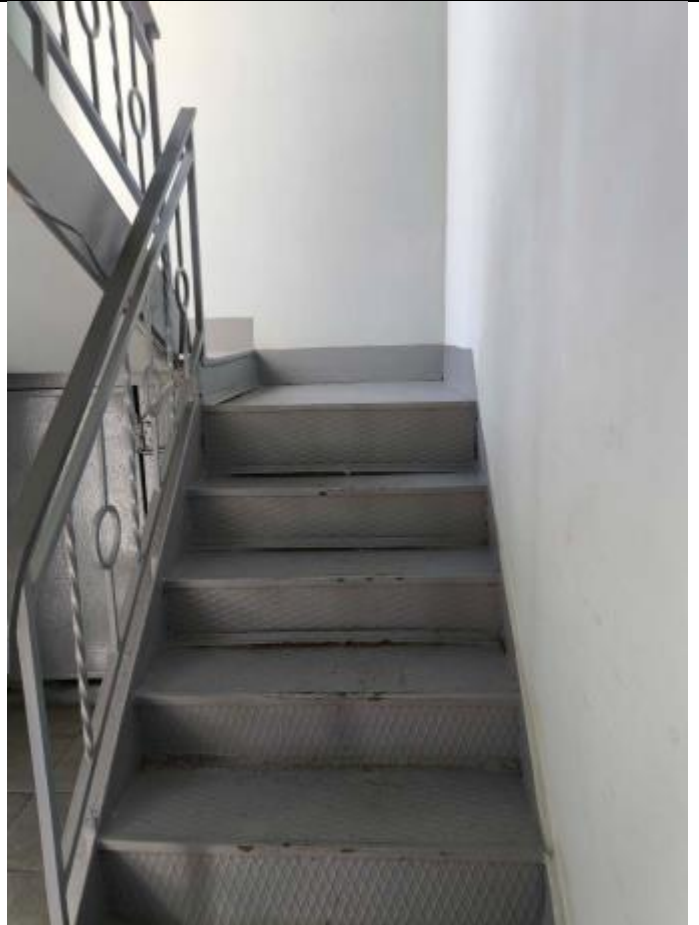




10 нчы рәсем. Беренче кат коридоры



11 нче рәсемнәр. Икенче кат бүлмәсе



12 нче-13 нче рәсемнәр. Баскычны биззәү. Икенче катка чыгу юлы

6. Интерьерларның архитектур-сәнги бизэлеше, киртэлэрне һәм баскыч култыксаларын да кертеп.



14 нче рәсем. Баскычны бизәү. Култыкса

7. Конструктив схема: чын кирпич диварлар, тарихи түшәмәләр, уемнарның кирпич киртэләре, тарихи баскычларның урнашу урыны һәм архитектур-конструктив чишелеше, бина төзелгән чорның бизэлгән металл терәк колонналары.



15 нче рәсем. Беренче кат бүлмәләре



16 нчы рәсем. Беренче кат бүлмәләре. Монье гөмбәзләре



17 нче-18 нче рәсемнәр. Бизәкле һәм фигуралы металл терәк колонналар