



ПРИКАЗ
24.12.2024

БОЕРЫК
№ 722-П

Татарстан Республикасы, Бөгелмә районы, Бөгелмә шәһәре, Владимир Ленин урамы, 91 нче йорт адресы буенча эзләп табылган «Торак йорт», XIX гасыр ахыры – XX гасыр башы мәдәни мирас объектын, Татарстан Республикасы, Бөгелмә муниципаль районы, Бөгелмә шәһәре, Владимир Ленин урамы, 35 нче йорт адресы буенча урнашкан «Торак йорт», XX гасыр башы төбәк өчен әһәмиятле мәдәни мирас объекты сыйфатында, Россия Федерациясе халыкларының мәдәни мирас объектлары (тарихи һәм мәдәни ядкарьләре) бердәм дәүләт реестрына кертү, мәдәни мирас объектының сак предметын билгеләү, чикләрен раслау турында

2002 нче елның 25 нче июнендә гамәлгә кергән 73-ФЗ номерлы «Россия Федерациясе халыкларының мәдәни мирас объектлары (тарихи һәм мәдәни ядкарьләре) турында»гы Федераль законы, 2005 нче елның 1 нче апрелендә гамәлгә кергән 60-ТРЗ номерлы «Татарстан Республикасында мәдәни мирас объектлары турында»гы Татарстан Республикасы Законы, дәүләт тарихи-мәдәни экспертизасының 2024 елның 6 нчы декабренә караган уңай бәяләмәсенә нигезләнеп боерам:

1. Татарстан Республикасы, Бөгелмә районы, Бөгелмә шәһәре, Владимир Ленин урамы, 91 нче йорт адресы буенча эзләп табылган «Торак йорт», XIX гасыр ахыры – XX гасыр башы мәдәни мирас объектын, Татарстан Республикасы, Бөгелмә муниципаль районы, Бөгелмә шәһәре, Владимир Ленин урамы, 35 нче йорт адресы буенча урнашкан «Торак йорт», XX гасыр башы (объект төре – һәйкәл) төбәк өчен әһәмиятле мәдәни мирас объекты сыйфатында, Россия Федерациясе халыкларының мәдәни мирас объектлары (тарихи һәм мәдәни ядкарьләре) бердәм дәүләт реестрына кертергә.

2. Әлеге боерыкка караган 1 нче кушымта нигезендә, Татарстан Республикасы, Бөгелмә муниципаль районы, Бөгелмә шәһәре, Владимир Ленин

урамы, 35 нче йорт адресы буенча урнашкан «Торак йорт», XX гасыр башы төбәк өчен әһәмиятле мәдәни мирас объекты территориясе чикләрен расларга.

3. Әлеге боерыкка караган 2 нче кушымта нигезендә, Татарстан Республикасы, Бөгелмә муниципаль районы, Бөгелмә шәһәре, Владимир Ленин урамы, 35 нче йорт адресы буенча урнашкан «Торак йорт», XX гасыр башы төбәк өчен әһәмиятле мәдәни мирас объектынның сак предметын расларга.

4. Мәдәни мирас объектларын һәм шәһәр төзелеше эшчәнлеген исәпкә алу бүлегенә, күрсәтелгән мәдәни мирас объекты территориясе чикләре турында белешмәләрне, күчәмсез мөлкәтнең бердәм дәүләт реестрына һәм Россия Федерациясе халыкларының мәдәни мирас объектларының (тарихи һәм мәдәни ядкарьләренен) бердәм дәүләт реестрына кертүне тәэмин итәргә.

5. Боерыкның үтәлешен контрольдә тотуны үз өстемә алам.

Рәис

И.Н. Гуцин

Татарстан Республикасы
Мәдәни мирас
объектларын саклау
комитетының 2024 елның
24 нче декабрдәге 722-П
номерлы боерыгына
караган 1 нче кушымта





Татарстан Республикасы, Бөгелмә муниципаль районы, Бөгелмә шәһәре, Владимир Ленин урамы, 35 нче йорт адресы буенча урнашкан «Торак йорт», XX гасыр башы төбәк өчен әһәмиятле мәдәни мирас объекты
территориясе чикләре

Татарстан Республикасы, Бөгелмә муниципаль районы, Бөгелмә шәһәре, Владимир Ленин урамы, 35 нче йорт адресы буенча урнашкан «Торак йорт», XX гасыр башы төбәк өчен әһәмиятле мәдәни мирас объекты территориясе чикләренең картасы (схемасы)



Масштабы 1:400

Шартлы билгеләр:

	- мәдәни мирас объекты территориясе чиге
	региональ әһәмияттеге мәдәни мирас объекты
	- мәдәни мирас объекты территориясе чикләренең борылыш нокталары
	- БДКМР белешмәләре буенча жир кишәрлекләре чикләре

Татарстан Республикасы, Бөгелмә муниципаль районы, Бөгелмә шәһәре, Владимир Ленин урамы, 35 нче йорт адресы буенча урнашкан «Торак йорт», XX гасыр башы төбәк өчен әһәмиятле мәдәни мирас объекты территориясе чикләренәң
текст тасвирламасы

Татарстан Республикасы, Бөгелмә муниципаль районы, Бөгелмә шәһәре, Владимир Ленин урамы, 35 нче йорт адресы буенча урнашкан «Торак йорт», XX гасыр башы төбәк өчен әһәмиятле мәдәни мирас объекты территориясе чикләре түбәндәге урыннардан уза:

Чикнең узу урыны		Чикнең узу урынының тасвирламасы
ноктдан	ноктдан	
1	2	336666.00 2350209.24 координаталы 1 нче ноктадан 2 нче ноктага кадәр;
2	3	2 нче ноктадан көньяк-көнчыгыш юнәлештә, 2,8 м озынлыгында 3 нче ноктага кадәр;
3	4	3 нче ноктадан көньяк-көнчыгыш юнәлештә, 16,6 м озынлыгында 4 нче ноктага кадәр;
4	5	4 нче ноктадан көньяк-көнбатыш юнәлештә, авыл 1,27 м озынлыгында 5 нче ноктага кадәр;
5	6	5 нче ноктадан көньяк-көнчыгыш юнәлештә, 6,48 м озынлыгында 6 нчы ноктага кадәр;
6	7	6 нчы ноктадан көньяк-көнбатыш юнәлештә, 27,03 м озынлыгында 7 нче ноктага кадәр;
7	8	7 нче ноктадан көньяк-көнбатыш юнәлештә, 4,59 м озынлыгында 8 нче ноктага кадәр;
8	9	8 нче ноктадан төньяк-көнбатыш юнәлештә, 24,9 м озынлыгында 9 нчы ноктага кадәр;
9	1	9 нчы ноктадан төньяк-көнчыгыш юнәлештә, 3,6 м озынлыгында 1 нче ноктага кадәр.

Татарстан Республикасы, Бөгелмә муниципаль районы, Бөгелмә шәһәре,
Владимир Ленин урамы, 35 нче йорт адресы буенча урнашкан «Торак йорт»,
XX гасыр башы төбәк өчен әһәмиятле мәдәни мирас объекты территориясе
чикләренә

характерлы нокталар таблицасы

№ точки	Жирле координаталар системасында характерлы нокталарның координаталары (ЖКС-16)	
	X	Y
1	336666.00	2350209.24
2	336664.22	2350211.49
3	336653.75	2350224.5
4	336652.78	2350223.66
5	336648.57	2350228.27
6	336627.26	2350211.64
7	336624.72	2350207.81
8	336641.07	2350189.03
9	336643.61	2350191.62
1	336666.00	2350209.24


Татарстан Республикасы
Мәдәни мирас
объектларын саклау
комитетының 2024 елның
24 нче декабрдәгә 722-П
номерлы бoерыгына
караган 2 нче кушымта





Татарстан Республикасы, Бөгелмә муниципаль районы, Бөгелмә шәһәре,
Владимир Ленин урамы, 35 нче йорт адресы буенча урнашкан «Торак йорт»,
XX гасыр башы төбәк өчен әһәмиятле мәдәни мирас объектынның
сак предметы



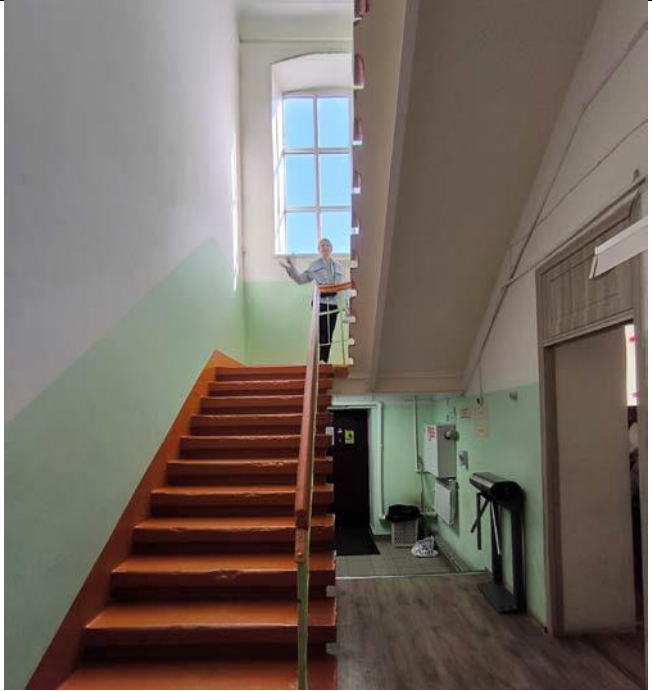
1. Владимир Ленин урамының кызыл линиясенә караган, төзелеш фронтын формалаштыруда катнашкан бинаның урнашу урыны һәм шәһәр төзелеше характеристикалары, аның йорт биләмәсенә, кварталның композицион-планлаштыру структурасындагы һәм әйләнә-тирәдәгә төзелештәге роле.
2. Владимир Ленин урамында хәрәкәт иткәндә бина күренешенә ачылышы.
3. Ике катлы кирпич бинаның күләм-киңлек композициясе, шул исәптән аның габаритлары, түбәдәгә кәрнизләр буенча биеклеке билгеләре.
4. Вальма түбәсе, аның конфигурациясе, биеклеке билгеләре, металл фальц түбәсе.
5. Фасадларның композицион чишелеше һәм архитектур-сәнгати бизәлеше, шул исәптән урнашуы, формасы, үлчәме, сәнгати бизәлеше: ак таш цоколь, калак сөякләре, пилястрлар, тәрәзә уемнары һәм аларның п-образлы бизәлеше, жәяле төгәлләнеше, аркалы арата, стена өслегенә пластик чишелеше булган үзәк ризалит.
6. Фасад өслегенә материалы һәм бизәлеше (цокольнең ак ташы, калак сөяге, пилястр, тәрәзә уемнары, штукатурланмаган кирпич өелеше, кызыл кирпич).
7. Фасадларның колористик чишелеше (ак таш, кызыл кирпич).
8. Керү группаларының һәм баскычларның урнашу урыны.
9. Интерьерларның капитал диварлар һәм түшәмәләр чикләрендәге пространство-планлаштыру структурасы, баскычларның урнашу урыны.
10. Стеналарның һәм түшәмәләрнең конструкциясе һәм материалы.
11. Интерьерларның архитектур-сәнгати бизәлеше, шул исәптән чын баскыч маршлары, киртәләр һәм баскыч култыкшалары, интерьерларда тарихи сузылган кәрнизләр, икенче кат санузелларында тарихи пыялалы тарихи филекалы ишекләр, аркалы перемычкалар.

* Сак предметы комплекслы һәм фәнни тикшеренүләр, реставрация эшләре нәтижеләре буенча үзгәртелергә мөмкин.

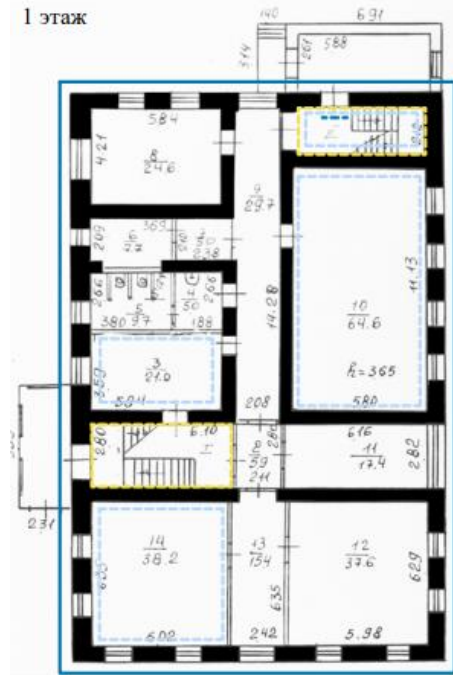
Татарстан Республикасы, Бөгелмә муниципаль районы, Бөгелмә шәһәре,
Владимир Ленин урамы, 35 нче йорт адресы буенча урнашкан «Торак йорт»,
XX гасыр башы төбәк өчен әһәмиятле мәдәни мирас объектының
сак предметы таблицасы

№	Сак предметы	Төп элементларны фотофиксацияләү/график материаллар
1.	<p>Владимир Ленин урамының кызыл линиясенә караган, төзелеш фронтын формалаштыруда катнашкан бинаның урнашу урыны һәм шәһәр төзелеше характеристикалары, аның йорт биләмәсенә, кварталның композицион-планлаштыру структурасындагы һәм әйләндүргә төзелештәге роле.</p>	 <p>Шартлы билгеләр:  -мәдәни мирас объекты 1 нче рәсем. Объектның урнашуы</p>  <p>2 нче рәсем. Гомуми күренеш</p>
2.	<p>Владимир Ленин урамында хәрәкәт иткәндә бина күренешенә ачылышы.</p>	 <p>3 нче рәсем. Бинаның төр ачылышы</p>

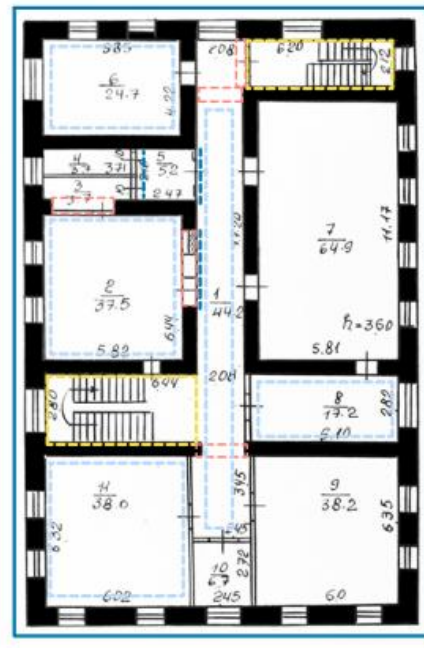
3.	Ике катлы кирпич бинаның күләм-киңлек композициясе, шул исәптән аның габаритлары, түбәдәге кәрнизләр буенча биеклек билгеләре.	 <p data-bbox="807 622 1422 656">4 нче рәсем. Көнъяк-көнчыгышына күренеш</p>
4.	Вальма түбәсе, аның конфигурациясе, биеклек билгеләре, металл фальц түбәсе.	 <p data-bbox="991 1037 1235 1070">5 нче рәсем. Түбә</p>
5.	Фасадларның композицион чишелеше һәм архитектур-сәнгати бизәлеше, шул исәптән урнашуы, формасы, үлчәме, сәнгати бизәлеше: ак таш цоколь, калак сөякләре, пилястрлар, тәрзә уемнары һәм аларның п-образлы бизәлеше, жәяле төгәлләнешле, аркалы арата, стена өслегенә пластик чишелеше булган үзәк ризалит.	 <p data-bbox="791 1514 1434 1547">6 нчы рәсем. Төп фасад. Көнбатышка күренеш</p>
6.	Фасад өслегенә материалы һәм бизәлеше (цокольнең ак ташы, калак сөяге, пилястр, тәрзә уемнары, штукатурланмаган кирпич өелеше, кызыл кирпич).	 <p data-bbox="807 1977 1422 2040">7 нче рәсем. Төп фасад, архитектура-сәнгать бизәлеше</p>

7.	Фасадларның колористик чишелеше (ак таш, кызыл кирпич).	 <p data-bbox="874 499 1356 533">8 нче рәсем. Колористик чишелеш</p>
8.	Керү группаларының һәм баскычларның урнашу урыны.	 <p data-bbox="820 994 1407 1032">9 нчы рәсем. Ишегалды фасады. Керү төркеме</p>
9.	Интерьерларның капитал диварлар һәм түшәмәләр чикләрендәге пространство-планлаштыру структурасы, баскычларның урнашу урыны.	 <p data-bbox="820 1720 1407 1753">10 нчы рәсем. Төп баскычка таба күренеш</p>

10. Стеналарның һәм түшәмәләрнең конструкциясе һәм материалы.



2 этаж



Шартлы билгеләр:

- исторические капитальные стены
- архитектурно-художественное оформление фасадов
- охраняемый объем
- местоположение исторических лестниц
- профилированные потолочные тяги
- ценные конструктивные элементы
- исторические филенчатые двери

11 нче-12 нче рәсемнәр. Саклана торган элементларның урнашу урыннары булган планнар

11. Интерьерларның архитектур-сәнгати бизәлеше, шул исәптән чын баскыч маршлары, киртәләр һәм баскыч култыкшалары, интерьерларда тарихи сузылган кәрнизләр, икенче кат санузелларында тарихи пыялалы тарихи филекалы ишекләр, аркалы перемычкалар.



13 нче рәсем. Баскыч култыкшасы



14 нче рәсем. Сакланган тарихи ишекләр



15 нче рәсем. 2 нче кат санузеленда сакланган тарихи ишекләр



16 нчы рәсем. Икенче кат бүлмәләре

