



ф

**ПРИКАЗ**

20.12.2024

Казан шәһәре

№

**БОЕРЫК**

694-П

Татарстан Республикасы, Бөгелмә районы, Бөгелмә шәһәре, Александр Герцен урамы, 91 нче йорт адресы буенча эзләп табылган «Өяз казначылыгы бинасы, монда 1941-1945 елларда эвакогоспиталь булган», XIX гасыр ахыры – XX гасыр башы мәдәни мирас объектын, Татарстан Республикасы, Бөгелмә муниципаль районы, Бөгелмә шәһәре, Александр Герцен урамы, 91 нче йорт адресы буенча урнашкан «Өяз казначылыгы бинасы, монда 1941-1945 елларда эвакогоспиталь булган», XIX гасыр ахыры – XX гасыр башы төбәк өчен әһәмиятле мәдәни мирас объекты сыйфатында, Россия Федерациясе халыкларының мәдәни мирас объектлары (тарихи һәм мәдәни ядкаръләре) бердәм дәүләт реестрына кергү, мәдәни мирас объектның сак предметын билгеләү, чикләрен раслау турында

2002 нче елның 25 нче июнендә гамәлгә кертгән 73-ФЗ номерлы «Россия Федерациясе халыкларының мәдәни мирас объектлары (тарихи һәм мәдәни ядкаръләр) турында»гы Федераль законы, 2005 нче елның 1 нче апрелендә гамәлгә кертгән 60-ТРЗ номерлы «Татарстан Республикасында мәдәни мирас объектлары турында»гы Татарстан Республикасы Законы, дәүләт тарихи-мәдәни экспертизасының 2024 елның 15 нче ноябренә караган уңай бәяләмәсенә нигезләнеп боерам:

1. Татарстан Республикасы, Бөгелмә районы, Бөгелмә шәһәре, Александр Герцен урамы, 91 нче йорт адресы буенча эзләп табылган «Өяз казначылыгы бинасы, монда 1941-1945 елларда эвакогоспиталь булган», XIX гасыр ахыры – XX гасыр башы мәдәни мирас объектын, Татарстан Республикасы, Бөгелмә муниципаль районы,

Бөгелмә шәһәре, Александр Герцен урамы, 91 нче йорт адресы буенча урнашкан «Өяз казначылыгы бинасы, монда 1941-1945 елларда эвакогоспиталь булган», XIX гасыр ахыры – XX гасыр башы (объект төре - һәйкәл) төбәк өчен әһәмиятле мәдәни мирас объекты сыйфатында, Россия Федерациясе халыкларының мәдәни мирас объектлары (тарихи һәм мәдәни ядкарьләре) бердәм дәүләт реестрына кертергә.

2. Әлеге боерыкка караган 1 нче кушымта нигезендә, Татарстан Республикасы, Бөгелмә муниципаль районы, Бөгелмә шәһәре, Александр Герцен урамы, 91 нче йорт адресы буенча урнашкан «Өяз казначылыгы бинасы, монда 1941-1945 елларда эвакогоспиталь булган», XIX гасыр ахыры – XX гасыр башы төбәк өчен әһәмиятле мәдәни мирас объекты территориясе чикләрен расларга.

3. Әлеге боерыкка караган 2 нче кушымта нигезендә, Татарстан Республикасы, Бөгелмә муниципаль районы, Бөгелмә шәһәре, Александр Герцен урамы, 91 нче йорт адресы буенча урнашкан «Өяз казначылыгы бинасы, монда 1941-1945 елларда эвакогоспиталь булган», XIX гасыр ахыры – XX гасыр башы төбәк өчен әһәмиятле мәдәни мирас объектларының сак предметын расларга.

4. Мәдәни мирас объектларын һәм шәһәр төзелеше эшчәнлеген исәпкә алу бүлегенә, күрсәтелгән мәдәни мирас объекты территориясе чикләре турында белешмәләрне, күчемсез мөлкәтнең бердәм дәүләт реестрына һәм Россия Федерациясе халыкларының мәдәни мирас объектларының (тарихи һәм мәдәни ядкарьләренен) бердәм дәүләт реестрына кертүне тәмин итәргә.

5. Боерыкның үтәлешен контрольдә тотуны үз өстемә алам.

Рәис

И.Н. Гуцин

Татарстан Республикасы  
Мәдәни мирас  
объектларын саклау  
комитетының 2024 елның  
20 нче декабрдәгә 694-П  
номерлы боерыгына  
караган 1 нче кушымта



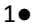


Татарстан Республикасы, Бөгелмә муниципаль районы, Бөгелмә шәһәре,  
Александр Герцен урамы, 91 нче йорт адресы буенча урнашкан «Өяз казначылыгы  
биначы, монда 1941-1945 елларда эвакогоспиталь булган», XIX гасыр ахыры – XX  
гасыр башы төбәк өчен әһәмиятле мәдәни мирас объекты  
**территориясе чикләре**

Татарстан Республикасы, Бөгелмә муниципаль районы, Бөгелмә шәһәре,  
Александр Герцен урамы, 91 нче йорт адресы буенча урнашкан «Өяз казначылыгы  
биначы, монда 1941-1945 елларда эвакогоспиталь булган», XIX гасыр ахыры – XX  
гасыр башы төбәк өчен әһәмиятле мәдәни мирас объекты территориясе  
чикләренең картасы (схемасы)



Масштабы 1: 500

Шартлы билгеләр:

	- мәдәни мирас объекты территориясе чиге
	- мәдәни мирас объекты
	- мәдәни мирас объекты территориясе чикләренең характерлы ноктасы
	- жир кишәрлегенең кадастр номеры
	- БДКМР белешмәләре буенча жир кишәрлекләренең чикләре

Татарстан Республикасы, Бөгелмә муниципаль районы, Бөгелмә шәһәре, Александр Герцен урамы, 91 нче йорт адресы буенча урнашкан «Өяз казначылыгы бинасы, монда 1941-1945 елларда эвакогоспиталь булган», XIX гасыр ахыры – XX гасыр башы төбәк өчен әһәмиятле мәдәни мирас объекты территориясе чикләренең текст тасвирламасы

Татарстан Республикасы, Бөгелмә муниципаль районы, Бөгелмә шәһәре, Александр Герцен урамы, 91 нче йорт адресы буенча урнашкан «Өяз казначылыгы бинасы, монда 1941-1945 елларда эвакогоспиталь булган», XIX гасыр ахыры – XX гасыр башы төбәк өчен әһәмиятле мәдәни мирас объекты территориясе чикләре түбәндәге урыннардан уза:

Чикнең узу урыны		Чикнең узу урынының тасвирламасы
ноктадан	ноктадан	
1	2	1 нче ноктадан көньяк-көнбатыш юнәлештә 17,56 м дәвамында 2 нче ноктага кадәр;
2	3	2 нче ноктадан төньяк-көнбатыш юнәлештә 22,77 м дәвамында 3 нче ноктага кадәр;
3	4	3 нче ноктадан көньяк-көнбатыш юнәлештә 14,48 м дәвамында 4 нче ноктага кадәр;
4	5	4 нче ноктадан төньяк-көнбатыш юнәлештә 4,47 м дәвамында 5 нче ноктага кадәр;
5	6	5 нче ноктадан көньяк-көнбатыш юнәлештә 1,00 м дәвамында 6 нчы ноктага кадәр;
6	7	6 нчы ноктадан төньяк-көнбатыш юнәлештә 13,81 м дәвамында 7 нче ноктага кадәр;
7	8	7 нче ноктадан төньяк-көнчыгыш юнәлештә 33,41 м дәвамында 8 нче ноктага кадәр;
8	1	8 нче ноктадан көньяк-көнчыгыш юнәлештә 39,32 м дәвамында 1 нче ноктага кадәр.

Татарстан Республикасы, Бөгелмә муниципаль районы, Бөгелмә шәһәре, Александр Герцен урамы, 91 нче йорт адресы буенча урнашкан «Өяз казначылыгы бинасы, монда 1941-1945 елларда эвакогоспиталь булган», XIX гасыр ахыры – XX гасыр башы төбәк өчен әһәмиятле мәдәни мирас объекты территориясе чикләренәң характерлы нокталар таблицасы

№	Жирле координаталар системасында характерлы нокталарның координаталары (ЖКС-16)	
	X	Y
1	336886.78	2350206.28
2	336873.24	2350195.09
3	336887.54	2350177.38
4	336877.28	2350167.17
5	336880.10	2350163.70
6	336879.39	2350162.99
7	336888.15	2350152.32
8	336911.79	2350175.93
1	336886.78	2350206.28

Татарстан Республикасы  
Мәдәни мирас  
объектларын саклау  
комитетының 2024 елның  
20 нче декабрдәге 694-П  
номерлы боерыгына  
караган 2 нче кушымта

Татарстан Республикасы, Бөгелмә муниципаль районы, Бөгелмә шәһәре,  
Александр Герцен урамы, 91 нче йорт адресы буенча урнашкан «Өяз казначылыгы  
бинасы, монда 1941-1945 елларда эвакогоспиталь булган», XIX гасыр ахыры – XX  
гасыр башы төбәк өчен әһәмиятле мәдәни мирас объектының

### **сак предметы\***

1. Бинаның Гоголь һәм Герцен урамнарындагы төзелешнең кызыл сызыклар  
буенча урнашу урыны.

2. Бина планында ике катлы Г-образлының күләм - киңлек композициясе.

3. Катлаулы конфигурацияле иңкү түбәсенә геометриясе, габаритлары һәм  
конструктив чишелеше, аның түбә кыягы һәм аттикада биеклек билгеләре.

4. Фасадларның композицион чишелеше һәм архитектур-сәнгати бизәлеше, шул  
исәптән урнашуы, формасы, үлчәме, сәнгати бизәлеше:

Герцен урамындагы фасад икенче каттагы пилястралар һәм беренче каттагы  
рустован калаклар белән өч өлешкә бүленгән, үзәк өлеше ике тәрәзә күчәре рәвешендә  
өчпочмаклы фронтон белән һәм кырыйлары ике баганалы аттик стена белән  
тәмамлана. Фронт астындагы кәрниз һәм бу өлештәге кат ара кәрниз сохарилардан  
тора;

- Гоголь урамындагы озын фасад ике өлештән тора, алар уртақ керү өлеше белән  
берләштерелгән. Керү урыны өч тәрәзә күчәре киңлегендәге Ризалит күчәре буенча  
урнашкан. Ризалиттан сул яктагы өлешнең - дүрт тәрәзә күчәре, ә ризалиттан уң  
яктагы өлешнең биш тәрәзә күчәре бар. Ризалит икенче каттагы пилястралар һәм  
беренче каттагы рустован калаклар белән өч өлешкә бүленгән. Аларның уртасы  
киңрәк, өч баскычлы аттик стеналы өчпочмаклы фронтон белән тәмамлана. Ризалит  
күчәре буенча урта стенада бинага керү урыны урнаштырылган. Аның өстендә икенче  
катта киң тәрәзә урнашкан, аның уртасында ике катлы йозак ташы бар. Икенче катның  
икеләтә пилястралары стильләштерелгән пьедесталларга һәм ясалма декорга ия.  
Пилястралар өстендәге кәрниз сохарилар белән бизәлгән. Бина почмаклары икенче  
катта ике катлы пилястралар белән эшкәртелгән, ә беренче катта-рустован калаклар  
белән.;

- ике урам фасадының да катлары сохари һәм горизонталь яссы куышлы Фриз  
белән бизәлгән кәрниз белән аерыла. Беренче кат тәрәзәләре жәяле тәмамланган һәм  
өске өлешендә горизонталь кәрниз һәм кырыйлары буенча гади асылмалы йөзлек.  
Икенче катның аркалы тәрәзәләре шнурсыман рамлы һәм ике катлы йозаклы ташлы.  
Тәрәзә төбәндә яссы куышлар урнаштырылган. Икенче кат тәрәзәләре арасындагы  
стеналарда тирәнәйтелгән турыпочмаклы куышлар урнаштырылган. Озата торган  
профильле кәрниз, зур чыгымлы, почмакларга һәм Ризалит пилястралары өстендә нык

беркетелгэн. Бинаның почмакларына аттик баганалар куелган. Беренче катның аскы өлешендә һәр тэрэзә астында турыпочмаклы куыш белән бизэлгэн тэрэзә төбөндөгө фризы аерып торучы горизонталь тарту уза. Фриз цокольдән шулай ук тарту көчө белән аерылган;

- фронтонында турыпочмаклы чорма тэрэзәле саңгырау торцевой (көнъяк-көнбатыш) фасад;

- ишегалды ягыннан фасадлар бизэлмэгән, ике катның да тэрэзэләре лучкалы тэмамланган.

5. Фасад өслеген бизәү материалы (штукатурланмаган кирпич өеме) һәм фасадларның колористик чишелеше.

6. Капиталь диварлар чикләрендөгө интерьерларның пространство-планлаштыру структурасы, баскычның урыны.

7. Тарихи капитал диварлар, терәк конструкцияләр, гөмбәзле япмалар, аларның конструкциясе һәм материалы.

\* Сак предметы комплекслы фәнни тикшеренүләр һәм реставрация эшләре нәтижеләре буенча үзгәртелгән мөмкин.

Татарстан Республикасы, Бөгелмә муниципаль районы, Бөгелмә шәһәре, Александр Герцен урамы, 91 нче йорт адресы буенча урнашкан «Ояз казначылыгы бинасы, монда 1941-1945 елларда эвакогоспиталь булган», XIX гасыр ахыры – XX гасыр башы төбәк өчен әһәмиятле мәдәни мирас объектынның сак предметы таблицасы

№	Сак предметы	Төп элементларны фотофиксацияләү/график материаллар
1.	Бинаның Гоголь һәм Герцен урамнарындагы төзелешнең кызыл сызыклар буенча урнашу урыны.	 <p>Шартлы билгеләр:   - мәдәни мирас объекты  1 нче рәсем. Урнашуы</p>
2.	Бина планында ике катлы Г-образлының күләм - киңлек композициясе.	 <p>2 нче рәсем. Төнъяк яктан мәдәни мирас объектына күренеш</p>



3.	<p>Катлаулы конфигурацияле иңкү түбәсенен геометриясе, габаритлары һәм конструктив чишелеше, аның түбә кыегы һәм аттикада биеклек билгеләре.</p>	 <p>3 нче рәсем. 2021 елгы аэрофоторәсемдә объект кыяфәте.</p>
4.	<p>Фасадларның композицион чишелеше һәм архитектур-сәнгати бизэлеше, шул исәптән урнашуы, формасы, үлчәме, сәнгати бизэлеше: Герцен урамындагы фасад икенче каттагы пилястралар һәм беренче каттагы рустован калаклар белән өч өлешкә бүленгән, үзәк өлешке ике тәрзә күчәре рәвешендә өчпочмаклы фронтон белән һәм кырыйлары ике баганалы аттик стена белән тәмамлана. Фронт астындагы кәрниз һәм бу өлештәге кат ара кәрниз сохарилардан тора;</p> <p>- Гоголь урамындагы озын фасад ике өлештән тора, алар уртак керү өлешке белән берләштерелгән. Керү урыны өч тәрзә күчәре киңлегендәге Ризалит күчәре буенча урнашкан. Ризалиттан сул яктагы өлешнең - дүрт тәрзә күчәре, ә ризалиттан уң яктагы өлешнең биш тәрзә күчәре бар. Ризалит</p>	 <p>4 нче рәсем. Герцен урамындагы фасад.</p>  <p>5 нче рәсем. Гоголь урамындагы фасад .</p>

икенче каттагы пилястралар һәм беренче каттагы рустован калаклар белән өч өлөшкә бүленгән. Аларның уртасы киңрәк, өч баскычлы аттик стеналы өчпочмаклы фронтон белән тәмамлана. Ризалит күчәре буенча урта стенада бинага керү урыны урнаштырылган. Аның өстендә икенче катта киң тәрәзә урнашкан, аның уртасында ике катлы йозак ташы бар. Икенче катның икеләтә пилястралары стильләштерелгән пьедесталларга һәм ясалма декорга ия. Пилястралар өстендәгә кәрниз сохарилар белән бизәлгән. Бина почмаклары икенче катта ике катлы пилястралар белән эшкәртелгән, ә беренче катта-рустован калаклар белән.;

- ике урам фасадының да катлары сохари һәм горизонталь ясси куышлы Фриз белән бизәлгән кәрниз белән аерыла. Беренче кат тәрәзәләре жәяле тәмамланган һәм өске өлөшндә горизонталь кәрниз һәм кырыйлары буенча гади асылмалы йөзлек. Икенче катның аркалы тәрәзәләре шнурсыман рамлы һәм ике катлы йозаклы ташлы. Тәрәзә төбөндә ясси куышлар урнаштырылган. Икенче кат тәрәзәләре арасындагы стеналарда тирәнәйтелгән



6 нчы рәсем. Гоголь урамы буенча фасад фрагменты, керү өлөше .



7 нче рәсем. Торцевой көньяк-көнбатыш фасад

турыпочмаклы куышлар урнаштырылган. Озата торган профильле кәрниз, зур чыгымлы, почмакларга һәм Ризалит пиләстралары өстендә нык беркетелгән. Бинаның почмакларына аттик баганалар куелган. Беренче катның аскы өлешендә һәр тәрәзә астында турыпочмаклы куыш белән бизәлгән тәрәзә төбөндәге фризы аерып торучы горизонталь тарту уза. Фриз цокольдән шулай ук тарту көче белән аерылган;

- фронтонында турыпочмаклы чорма тәрәзәле саңгырау торцевой (көнъяк-көнбатыш) фасад;

- ишегалды ягыннан фасадлар бизәлмәгән, ике катның да тәрәзәләре лучкалы тәмамланган.



8 нче рәсем. Ишегалды фасады

5. Фасад өслеген бизәү материалы (штукатурланмаган кирпич өеме) һәм фасадларның колористик чишелеше.

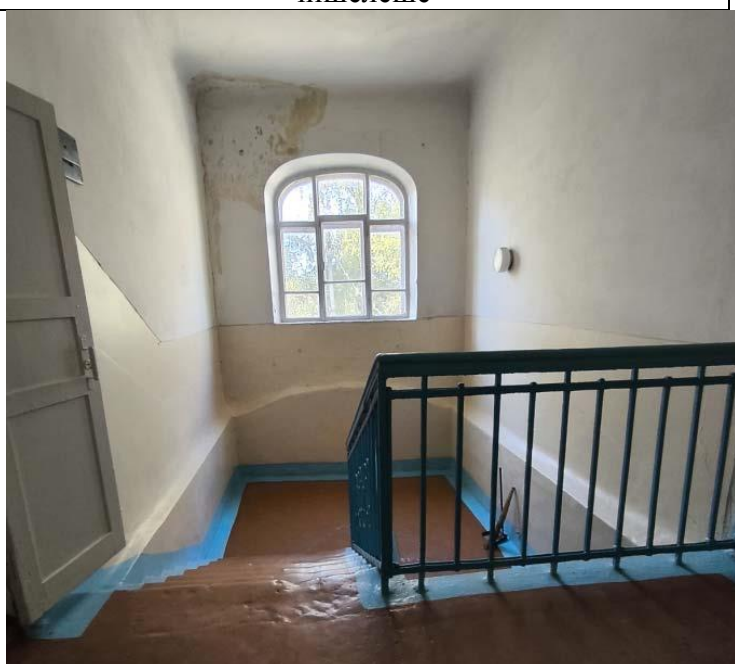


9 нчы рәсем. Фасад фрагменты, кирпич өелеше



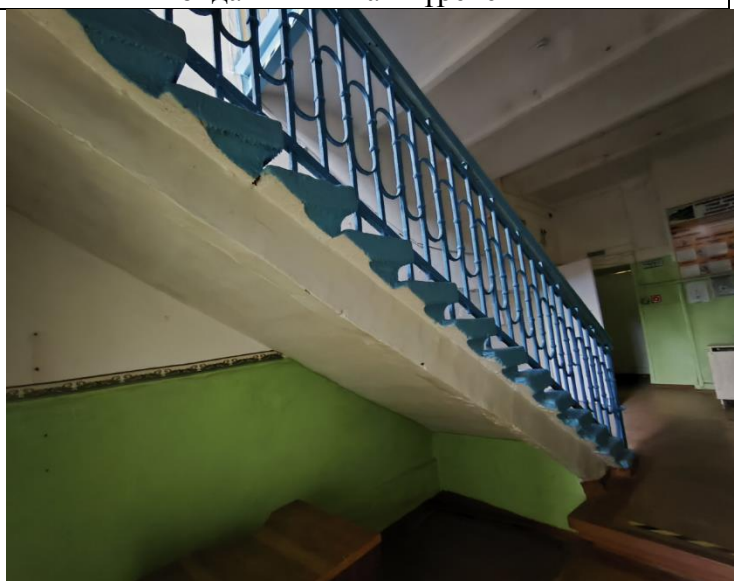
10 нчы рәсем. Фасадларның колористик чишелеше

6. Капиталь диварлар чикләрендәге интерьерларның пространство-планлаштыру структурасы, баскычның урыны.



11 нче рәсем. Икенче каттагы баскыч майданчыгынан күренеш

7. Тарихи капитал диварлар, терәк конструкцияләр, гөмбәзле япмалар, аларның конструкциясе һәм материалы.



12 нче рәсем. Яннан баскыч күренеше



13 нче рәсем. Икенче катның терәк  
конструкцияләре