



ПРИКАЗ
19.12.2024

БОЕРЫК
№ 662-П

Татарстан Республикасы, Чистай районы, Чистай шәһәре, Урицкий урамы, 95 нче йорт адресы буенча эзләп табылган «Торак йорт», XX гасыр мәдәни мирас объектын, Татарстан Республикасы, Чистай муниципаль районы, Чистай шәһәре, Урицкий урамы, 95 нче йорт адресы буенча урнашкан «Күп фатирлы торак йорт», 1957 ел жирле (муниципаль) әһәмияттәге мәдәни мирас объекты сыйфатында, Россия Федерациясе халыкларының мәдәни мирас объектлары (тарихи һәм мәдәни ядкарьләре) бердәм дәүләт реестрына кертү, мәдәни мирас объектларының сак предметын билгеләү, чикләрен раслау турында

2002 нче елның 25 нче июнендә гамәлгә кергән 73-ФЗ номерлы «Россия Федерациясе халыкларының мәдәни мирас объектлары (тарихи һәм мәдәни ядкарьләре) турында»гы Федераль законы, 2005 нче елның 1 нче апрелдә гамәлгә кергән 60-ТРЗ номерлы «Татарстан Республикасында мәдәни мирас объектлары турында»гы Татарстан Республикасы Законы, дәүләт тарихи-мәдәни экспертизасының 2024 елның 29 нчы октябренә караган уңай бәяләмәсенә нигезләнеп боерам:

1. Татарстан Республикасы, Чистай районы, Чистай шәһәре, Урицкий урамы, 95 нче йорт адресы буенча эзләп табылган «Торак йорт», XX гасыр мәдәни мирас объектын, Татарстан Республикасы, Чистай муниципаль районы, Чистай шәһәре, Урицкий урамы, 95 нче йорт адресы буенча урнашкан «Күп фатирлы торак йорт», 1957 ел (объект төре - һәйкәл) жирле (муниципаль) әһәмияттәге мәдәни мирас объекты сыйфатында, Россия Федерациясе халыкларының мәдәни мирас объектлары (тарихи һәм мәдәни ядкарьләре) бердәм дәүләт реестрына кертергә.

2. Әлеге боерыкка караган 1 нче кушымта нигезендә, Татарстан Республикасы, Чистай муниципаль районы, Чистай шәһәре, Урицкий урамы, 95 нче йорт адресы буенча урнашкан «Күп фатирлы торак йорт», 1957 ел жирле (муниципаль) әһәмияттәге мәдәни мирас объекты территориясенә чикләрен

расларга.

3. Әлеге боерыкка караган 2 нче кушымта нигезендә, Татарстан Республикасы, Чистай муниципаль районы, Чистай шәһәре, Урицкий урамы, 95 нче йорт адресы буенча урнашкан «Күп фатирлы торак йорт», 1957 ел жирле (муниципаль) әһәмияттәге мәдәни мирас объектының сак предметын расларга.

4. Мәдәни мирас объектларын һәм шәһәр төзелеше эшчәнлеген исәпкә алу бүлегенә, күрсәтелгән мәдәни мирас объекты территориясе чикләре турында белешмәләрне, күчемсез мөлкәтнең бердәм дәүләт реестрына һәм Россия Федерациясе халыкларының мәдәни мирас объектларының (тарихи һәм мәдәни ядкарьләренен) бердәм дәүләт реестрына кертүне тәэмин итәргә.

5. Боерыкның үтәлешен контрольдә тотуны үз өстемә алам.

Рәис

И.Н. Гуцин

Татарстан Республикасы
Мәдәни мирас
объектларын саклау
комитетының 2024 елның
19 нчы декабрдәге 662-П
номерлы боерыгына
караган 1 нче кушымта







Татарстан Республикасы, Чистай муниципаль районы, Чистай шәһәре, Урицкий урамы,
95 нче йорт адресы буенча урнашкан «Күп фатирлы торак йорт», 1957 ел жирле
(муниципаль) әһәмияттәге мәдәни мирас объекты
территориясенә чикләре

Татарстан Республикасы, Чистай муниципаль районы, Чистай шәһәре, Урицкий
урамы, 95 нче йорт адресы буенча урнашкан «Күп фатирлы торак йорт», 1957
ел жирле (муниципаль) әһәмияттәге мәдәни мирас объекты территориясенә
чикләренә картасы (схемасы)



Масштабы 1:500

Условные обозначения:

	- мәдәни мирас объекты территориясә чиге
	- жирле (муниципаль) әһәмияттәге мәдәни мирас объекты
	- мәдәни мирас объекты территориясә
	- керү группасының соңга калган өстәмә төзелешә (кыйммәтлә түгел)
1. 	- мәдәни мирас объекты территориясә чикләренә борылыш нокталары
	- БДКМР белешмәләре буенча жир кишәрлекләре чикләре
16:54:100303:4	- жир кишәрлегенә кадастр номеры

Татарстан Республикасы, Чистай муниципаль районы, Чистай шәһәре, Урицкий урамы, 95 нче йорт адресы буенча урнашкан «Күп фатирлы торак йорт», 1957 ел жирле (муниципаль) әһәмияттәге мәдәни мирас объекты территориясенә чикләренә текст тасвирламасы

Татарстан Республикасы, Чистай муниципаль районы, Чистай шәһәре, Урицкий урамы, 95 нче йорт адресы буенча урнашкан «Күп фатирлы торак йорт», 1957 ел жирле (муниципаль) әһәмияттәге мәдәни мирас объекты территориясенә чикләре түбәндәге урыннардан уза:

Чикнең узу урыны		Чикнең узу урынының тасвирламасы
ноктдан	ноктдан	
1	2	1 нче ноктадан 39,3 м ераклыкка, кадастр номеры 16:54:100303: 4 булган жир кишәрлеге чиге буйлап, 2 нче ноктага кадәр;
2	3	2 нче ноктадан 3,62 м ераклыкка, кадастр номеры 16:54:100303:4 булган жир кишәрлеге чиге буйлап, 3 нче ноктага кадәр;
3	4	3 нче ноктадан 15,07 м ераклыкка, 16:54:100303:4 кадастр номерлы жир кишәрлеге чиге буйлап, 4 нче ноктага кадәр;
4	5	4 нче ноктадан 2,45 м ераклыкка, кадастр номеры 16:54:100303:4 булган жир кишәрлеге чиге буйлап, 5 нче ноктага кадәр;
5	6	5 нче ноктадан 39,72 м ераклыкка, кадастр номеры 16:54:100303:4 булган жир кишәрлеге чиге буйлап, 6 нчы ноктага кадәр;
6	7	6 нчы ноктадан 2,64 м ераклыкка, кадастр номеры 16:54:100303:4 булган жир кишәрлеге чиге буйлап, 7 нче ноктага кадәр;
7	8	7 нче ноктадан 15,19 м ераклыкка, 16:54:100303:4 кадастр номерлы жир кишәрлеге чиге буйлап, 8 нче ноктага кадәр;
8	1	8 нче ноктадан 3,61 м ераклыкка, кадастр номеры 16:54:100303:4 булган жир кишәрлеге чиге буйлап, 1 нче ноктага кадәр.

Татарстан Республикасы, Чистай муниципаль районы, Чистай шәһәре, Урицкий урамы, 95 нче йорт адресы буенча урнашкан «Күп фатирлы торак йорт», 1957 ел жирле (муниципаль) әһәмияттәге мәдәни мирас объекты территориясенә чикләренә

характерлы нокталар таблицасы

№ точки	Жирле координаталар системасында характерлы нокталарның координаталары (ЖКС-16)	
	X	Y
1	429619.84	2211720.86
2	429633.24	2211757.8
3	429629.87	2211759.11
4	429615.73	2211764.31
5	429613.4	2211765.07
6	429599.58	2211727.83
7	429602.08	2211726.99
8	429616.37	2211721.85
1	429619.84	2211720.86

Татарстан Республикасы
Мәдәни мирас
объектларын саклау
комитетының 2024 елның
19 нчы декабрдәге 662-П
номерлы боерыгына
караган 2 нче кушымта

Татарстан Республикасы, Чистай муниципаль районы, Чистай шәһәре, Урицкий урамы, 95 нче йорт адресы буенча урнашкан «Күп фатирлы торак йорт», 1957 ел жирле (муниципаль) әһәмияттәге мәдәни мирас объектының
сак предметы

1. Һәйкәлнең урнашу урыны: Урицкий урамының кызыл сызыгы буенча.

2. Әйләнә-тирәдәге табигый һәм мәдәни ландшафт структурасында композицион әһәмияте(роле): архитектура һәм шәһәр төзелеше доминанты.

3. Һәйкәлнең габаритлары, силуэты: тарихи кирпеч диварлар чикләрендә.

4. Һәйкәлнең күләм-киңлек композициясе: 4 катлы симметрияле һәм турыпочмаклы бина, аның подвалы ачык балконлы һәм иңкү түбәле, ишегалды өлешенән ризалитлар, подъезд һәм подвалга керү юллары белән фланкировкаланган, төп фасадның үзәк өлешенә өчпочмаклы фронтон-аттик һәм бинаның бөтен биеклегенә ике эркер куелган.

5. Түбә: түбә конфигурациясе (вальмадан); тимераяклар буенча Биеклек билгеләре; конструкцияләр материалы (стропилалар һәм агачтан ясалган бизәкләр); түбә япмасының характеры (фальцевый тоташтырулы шома металл япма); түбә итәкләрендәге чорма тәрәзәләр.

6. 1) төп фасад (Урицкий урамы буйлап). Фасадларның композициясе һәм архитектур-сәнгати бизәлеше, тәрәзә һәм ишек уемнарының урнашуын, формасын һәм зурлыгын, цоколь кисемен, горизонталь профильле пояслар белән чикләнган Катара периметраль киң фризы, 2 нче каттагы тәрәзә асты киштәләре поясын, 3 нче һәм 4 нче катлардагы тәрәзә асты киштәләре, 1 нче каттагы тәрәзәләренң йозак ташларын кертәп, балкон ишекләренң рамлы сузылган йөзлекләре, үзәк өлешнең (эркерлар арасында) капительле пиләстралар, консоль киштәләре белән бизәлгән 3 тәрәзә уемнары йөзлекләре, архивольтлы антаблемент, өске каттагы профильле периметрлы тәрәзә өсте поясы, дентикул, өчпочмаклы фронтон-аттикны урап уза торган профильле кәрниз, профильле сузылган йөзлек һәм «1957 ел» штукатур цифрлары булган тимпандагы түгәрәк тәрәзә, массив антаблементлар тотып торучы эркер капительләре булган пиләстр.

2) Көнбатыш фасад (торцевой). Фасадларның композициясе һәм архитектур-сәнгати бизәлеше, тәрәзә һәм ишек уемнарының урнашуын, формасын һәм үлчәмен, цоколь кисемен, горизонталь профильле пояслар белән чикләнган Катара периметраль киң фризы, 2 нче һәм 3 нче катлардагы

тэрээлэрнєң рамлы сузылган профильле йөзлеклєрен, 3 нче һәм 4 нче катлардагы тэрээ киштэлєрен кертєп, өске каттагы профильле периметраль тэрээ поясы, дентикул, массив профильле кэрниз.

3) Көнчыгыш фасад (торцевой). Фасадларның композициясе һәм архитектур-сәнгатини бизэлєше, тэрээ һәм ишек уемнарынның урнашуын, формасын һәм үлчәмен, цоколь кисемен, горизонталь профильле пояслар белән чикләнган Катара периметраль киң фризы, 2 нче һәм 3 нче катларның рамлы сузылган профильле тэрээ йөзлеклєрен, 3 нче һәм 4 нче катларның тэрээ асты киштэлєрен кертєп өске каттагы профильле периметраль тэрээ поясы, дентикул, массив профильле кэрниз.

4) Көнъяк фасад (ишегалды). Композиция һәм архитектура- тэрээ һәм ишек уемнарынның урнашуын, формасын һәм үлчәмен, цоколь кисемен, горизонталь профильле пояслар белән чикләнган Ризалит яссылыгындагы Катара периметраль киң фризы, 3 нче һәм 4 нче катларның тэрээ киштэлєрен, 2 нче һәм 4 нче катларның Ризалит тэрээләрнєң рамлы сузылган профильле йөзлеклєрен кертєп, фасадларны сәнгатъчә бизәү 3 нче кат, 3 нче һәм 4 нче кат ризалитларының тэрээ төбөндәге киштэләре, өске катның профильле периметраль тэрээ поясы, дентикул, массив профильле кэрниз, подъездларның ишек уемнарын бизәүдә жилпәзә русты.

7. Фасад өслегенєң бизэлєше: штукатурка буенча буяу.

8. Тэрээ уемнарын балта остасы, «Т» образлы һәм күп өлєшлє (алты өлєшлє) итеп тутыру.

9. Нәйкәлнєң конструктив схемасы: балчык кирпичтән кирпич стеналы каркассыз. Балконнар: ачык, төп ишегалды фасадында 4әр балкон. Буй һәм аркылы таяныч диварларның урнашу урыны һәм эзерләү материалының тиби (кирпичтән салу). Япмалары: ясы.

10. Баскычлар, аларның пространствоы һәм конструктив чишелєше, архитектур-сәнгатини бизэлєше, материал, башкару техникасы (агачтан, чуеннан коелган балясниктан, коелган яки эретеп ябыштырылган металдан Киртәлє кыек урманда бетоннан, профильле яки металл култыксалы һ.б.).

* Сак предметы комплекслы һәм фәнни тикшеренүләр, реставрация эшләрє нәтижәләрє буенча үзгәртелергә мөмкин.

Татарстан Республикасы, Чистай муниципаль районы, Чистай шәһәре, Урицкий урамы, 95 нче йорт адресы буенча урнашкан «Күп фатирлы торак йорт», 1957 ел жирле (муниципаль) әһәмияттәге мәдәни мирас объектынның сак предмети таблицасы

№ п/п	Сак предмети	Төп элементларны фотофиксацияләү/график материаллар
1.	Һәйкәлнең урнашу урыны: Урицкий урамының кызыл сызыгы буенча.	 <p>Шартлы билгеләр:  - мәдәни мирас объекты 1 нче рәсем. Объектның урнашуы.</p>  <p>2 нче рәсем. Гомуми күренеш.</p>

2.	<p>Әйләнә-тирәдәге табиғый һәм мәдәни ландшафт структурасында композицион әһәмияте(роле): архитектура һәм шәһәр төзелеше доминанты.</p>	
3.	<p>Һәйкәлнең габаритлары, силуэты: тарихи кирпеч диварлар чикләрендә.</p>	
4.	<p>Һәйкәлнең күләм-киңлек композициясе: 4 катлы симметрияле һәм турыпочмаклы бина, аның подвалы ачык балконлы һәм иңкү түбәле, ишегалды өлешенән ризалитлар, подъезд һәм подвалга керү юллары белән фланкировкаланган, төп фасадның үзәк өлешенә өчпочмаклы фронтон-аттик һәм бинаның бөтен биеклегенә ике эркер куелган.</p>	

3 нче рәсем. Төп фасад.

4 нче рәсем. Ишегалды фасад.

5 нче рәсем. Өчпочмаклы фронтон-аттиклы төп фасад



6 нчы рәсем. Ишегалды фасады. Керү төркемнәрен жилпәзә русты белән бизәү.



7 нче рәсем. Ишегалды фасады, тәрәзә ритмы һәм ризалитлар урнаштыру.

5. Түбә: түбә конфигурациясе (вальмадан); тимераяклар буенча Биеклек билгеләре; конструкцияләр материалы (стропилалар һәм агачтан ясалган бизәкләр); түбә япмасының характеры (фальцевый тоташтырулы шома металл япма); түбә итәкләрендәге чорма тәрәзәләр



8 нче рәсем. Түбә. Ишегалды фасады.

6. 1) төп фасад (Урицкий урамы буйлап). Фасадларның композициясе һәм архитектур-сәнгатти бизэлеше, тэрэзэ һәм ишек уемнарының урнашуын, формасын һәм зурлығын, цоколь кисемен, горизонталь профильле пояслар белән чиклэнгән Катара периметраль киң фризны, 2 нче каттагы тэрэзэ асты киштэлэрэ поясын, 3 нче һәм 4 нче катлардагы тэрэзэ асты киштэлэрэ, 1 нче каттагы тэрэзэлэрнең йозак ташларын кертеп, балкон ишеклэрнең рамлы сузылган йөзлеклэрэ, үзэк өлешнең (эркерлар арасында) капительле пилястралар, консоль киштэлэрэ белән бизэлгән 3 тэрэзэ уемнары йөзлеклэрэ, архивольтлы антаблемент, өске каттагы профильле периметрлы тэрэзэ өсте поясы, дентикул, өчпочмаклы фронтон-аттикны урап уза торган профильле кэрниз, профильле сузылган йөзлек һәм «1957 ел» штукатур цифрлары булган тимпандагы түгэрэк тэрэзэ, массив антаблементлар тотып торучы эркер капительлэрэ булган пилястр.
- 2) Көнбатыш фасад (торцевой). Фасадларның композициясе һәм архитектур-сәнгатти бизэлеше, тэрэзэ һәм ишек уемнарының урнашуын, формасын һәм үлчәмен, цоколь кисемен, горизонталь профильле пояслар белән чиклэнгән Катара периметраль киң фризны, 2 нче һәм 3 нче катлардагы тэрэзэлэрнең рамлы сузылган профильле йөзлеклэрэн, 3 нче һәм 4 нче катлардагы тэрэзэ киштэлэрэн кертеп, өске каттагы профильле периметраль тэрэзэ поясы, дентикул, массив профильле кэрниз.
- 3) Көнчыгыш фасад (торцевой). Фасадларның композициясе һәм архитектур-сәнгатти бизэлеше, тэрэзэ һәм ишек уемнарының урнашуын, формасын һәм үлчәмен, цоколь кисемен, горизонталь профильле пояслар белән чиклэнгән



9 нчы-10 нчы рәсем. Урицкий урамындагы төп фасад.



11 нче рәсем. Эркерлар. Тэрэзэ уемнары.



12 нче-13 нче рәсем. Фасад пластикасы, билбаулар, йозак ташы.

Катара периметраль киң фризны, 2 нче һәм 3 нче катларның рамлы сузылган профильле тәрзәә йөзлекләрен, 3 нче һәм 4 нче катларның тәрзәә асты киштәләрен кертеп өске каттагы профильле периметраль тәрзәә поясы, дентикул, массив профильле кәрниз.

4) Көнъяк фасад (ишегалды). Композиция һәм архитектура-тәрзәә һәм ишек уемнарының урнашуын, формасын һәм үлчәмен, цоколь кисемен, горизонталь профильле пояслар белән чикләнгән Ризалит яссылыгындагы Катара периметраль киң фризны, 3 нче һәм 4 нче катларның тәрзәә киштәләрен, 2 нче һәм 4 нче катларның Ризалит тәрзәәләренең рамлы сузылган профильле йөзлекләрен кертеп, фасадларны сәнгатьчә бизәү 3 нче кат, 3 нче һәм 4 нче кат ризалитларының тәрзәә төбөндәге киштәләре, өске катның профильле периметраль тәрзәә поясы, дентикул, массив профильле кәрниз, подъездларның ишек уемнарын бизәүдә жилпәзә русты.



14 нче рәсем. Сандриklar белән тәрзәә уемнары, консольләрдә киштәләр, фронтон тимпанында түгәрәк тәрзәә.



15 нче рәсем. Дентикуллы кәрниз.



16 нчы рәсем. Көнчыгыш фасад күренеше.



17 нче рәсем. Көнбатыш фасад күренеше.



18 нче рәсем. Ишегалды (Көнъяк) фасадына күренеш.



19 нчы-20 нче рәсем. Руст белән рамланган ишек уемы. Сузылган йөзлекләр белән тәрзә уемы, горизонталь пояслар.

		 <p data-bbox="794 658 1498 763">21 нче рәсем. Сузылган йөзлекләр белән тәрәзә уемнары (ритм һәм конфигурация). Дентикуллы сузылган кәрниз.</p>
7.	Фасад өслегенең бизәлеше: штукатурка буенча буяу.	 <p data-bbox="842 1532 1422 1559">22 нче рәсем. Фасад өслегенең бизәлеше.</p>

8. Тәрәзә уемнарын балта остасы, «Г» образлы һәм күп өлөшлө (алты өлөшлө) итеп тутыру.



23 нче рәсем. Тәрәзә уемнарының тутырылышы.

9. Һәйкәлнең конструктив схемасы: балчык кирпечтән кирпеч стеналы каркассыз. Балконнар: ачык, төп ишегалды фасадында 4әр балкон. Буй һәм аркылы таяныч диварларның урнашу урыны һәм әзерләү материалының тибы (кирпечтән салу). Япмалары: яссы.



24 нче рәсем. Урицкий урамындагы төп фасад. Эркерлар.

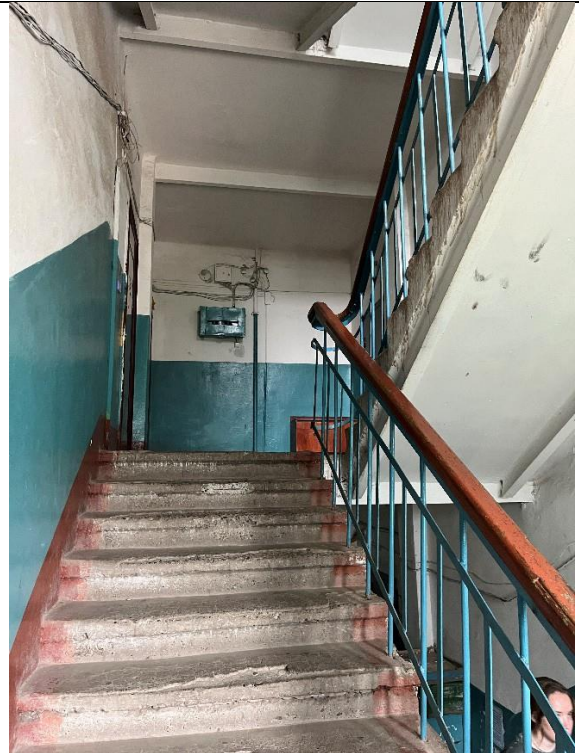


25 нче рәсем. Ишегалды фасады балконнары.



26 нчы рәсем. Төп фасад балконнары.

10. Баскычлар, аларның пространствоы һәм конструктив чишелеше, архитектур-сәнгати бизәлеше, материал, башкару техникасы (агачтан, чуеннан коелган балясниктан, коелган яки эретеп ябыштырылган металдан Киртәле кыек урманда бетоннан, профильле яки металл култыксалы һ.б.).



27 нче рәсем. Баскыч пространствоы.

