



ПРИКАЗ
23.12.2024

БОЕРЫК
№ 706-П

Татарстан Республикасы, Бөгелмә районы, Бөгелмә шәһәре, А.Герцен урамы, 45 нче йорт адресы буенча эзләп табылган «П.А. Воловский йорты» мәдәни мирас объекттын, Татарстан Республикасы, Бөгелмә муниципаль районы, Бөгелмә шәһәре, А.Герцен урамы, 45 нче йорт адресы буенча урнашкан «П.А. Воловский йорты», XX гасыр башы төбәк өчен әһәмиятле мәдәни мирас объекты сыйфатында, Россия Федерациясе халыкларының мәдәни мирас объектлары (тарихи һәм мәдәни ядкарьләре) бердәм дәүләт реестрына кертү, мәдәни мирас объектның сак предметын билгеләү, чикләрен раслау турында

2002 нче елның 25 нче июнендә гамәлгә кергән 73-ФЗ номерлы «Россия Федерациясе халыкларының мәдәни мирас объектлары (тарихи һәм мәдәни ядкарьләре) турында»гы Федераль законы, 2005 нче елның 1 нче апрелендә гамәлгә кергән 60-ТРЗ номерлы «Татарстан Республикасында мәдәни мирас объектлары турында»гы Татарстан Республикасы Законы, дәүләт тарихи-мәдәни экспертизасының 2024 елның 15 нче ноябрэнә караган уңай бәяләмәсенә нигезләнеп боерам:

1. Татарстан Республикасы, Бөгелмә районы, Бөгелмә шәһәре, А.Герцен урамы, 45 нче йорт адресы буенча эзләп табылган «П.А. Воловский йорты» мәдәни мирас объекттын, Татарстан Республикасы, Бөгелмә муниципаль районы, Бөгелмә шәһәре, А.Герцен урамы, 45 нче йорт адресы буенча урнашкан «П.А. Воловский йорты», XX гасыр башы (объект төре - һәйкәл) төбәк өчен әһәмиятле мәдәни мирас объекты сыйфатында, Россия Федерациясе халыкларының мәдәни мирас объектлары (тарихи һәм мәдәни ядкарьләре) бердәм дәүләт реестрына кертергә.

2. Әлеге боерыкка караган 1 нче кушымта нигезендә, Татарстан Республикасы, Бөгелмә муниципаль районы, Бөгелмә шәһәре, А.Герцен урамы, 45 нче йорт адресы буенча урнашкан «П.А. Воловский йорты», XX гасыр башы төбәк өчен әһәмиятле мәдәни мирас объекты территориясе чикләрен расларга.

3. Әлеге боерыкка караган 2 нче кушымта нигезендә, Татарстан Республикасы, Бөгелмә муниципаль районы, Бөгелмә шәһәре, А.Герцен урамы, 45 нче йорт адресы буенча урнашкан «П.А. Воловский йорты», XX гасыр башы төбәк өчен әһәмиятле мәдәни мирас объектының сак предметын расларга.

4. Мәдәни мирас объектларын һәм шәһәр төзелеше эшчәнлеген исәпкә алу бүлегенә, күрсәтелгән мәдәни мирас объекты территориясе чикләре турында белешмәләрне, күчемсез мөлкәтнең бердәм дәүләт реестрына һәм Россия Федерациясе халыкларының мәдәни мирас объектларының (тарихи һәм мәдәни ядкарьләренә) бердәм дәүләт реестрына кертүне тәмин итәргә.

5. Боерыкның үтәлешен контрольдә тотуны үз өстемә алам.

Рәис

И.Н. Гуцин

Татарстан Республикасы
Мәдәни мирас
объектларын саклау
комитетының 2024 елның
23 нче декабрдәге 706-П
номерлы боерыгына
караган 1 нче кушымта


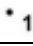

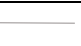
Татарстан Республикасы, Бөгелмә муниципаль районы, Бөгелмә шәһәре, А.Герцен урамы, 45 нче йорт адресы буенча урнашкан «П.А. Воловский йорты», XX гасыр башы төбәк өчен әһәмиятле мәдәни мирас объекты
территориясе чикләре

Татарстан Республикасы, Бөгелмә муниципаль районы, Бөгелмә шәһәре, А.Герцен урамы, 45 нче йорт адресы буенча урнашкан «П.А. Воловский йорты», XX гасыр башы төбәк өчен әһәмиятле мәдәни мирас объекты территориясе чикләренең картасы (схемасы)



Масштабы 1:500

Шартлы билгеләр:

	- мәдәни мирас объекты территориясе чиге
	- мәдәни мирас объекты территориясе чикләренең борылыш нокталары
	региональ әһәмияттәге мәдәни мирас объекты
	- БДКМР белешмәләре буенча жир кишәрлекләре чикләре
16:46:030101:87	- жир кишәрлегенең кадастр номеры

Татарстан Республикасы, Бөгелмә муниципаль районы, Бөгелмә шәһәре,
 А.Герцен урамы, 45 нче йорт адресы буенча урнашкан «П.А. Воловский
 йорты», XX гасыр башы төбәк өчен әһәмиятле мәдәни мирас объекты
 территориясе чикләренен
текст тасвирламасы

Татарстан Республикасы, Бөгелмә муниципаль районы, Бөгелмә шәһәре,
 А.Герцен урамы, 45 нче йорт адресы буенча урнашкан «П.А. Воловский
 йорты», XX гасыр башы төбәк өчен әһәмиятле мәдәни мирас объекты
 территориясе чикләре түбәндәге урыннардан уза:

Чикнең узу урыны		Чикнең узу урынының тасвирламасы
ноктдан	ноктдан	
1	2	координаталары 337509,88; 2349370,51 булган 1 ноктадан, төньяк-көнчыгыш юнәлештә, 4,05 м озынлыгында 2 ноктага кадәр;
2	3	2 нче ноктадан төньяк-көнчыгыш юнәлештә, 8,52 м озынлыгында 3 нче ноктага кадәр;
3	4	3 нче ноктадан төньяк-көнчыгыш юнәлештә, 15,62 м озынлыгында 4 нче ноктага кадәр;
4	5	4 нче ноктадан көньяк-көнчыгыш юнәлештә, 28,95 м озынлыгында 5 нче ноктага кадәр;
5	6	5 нче ноктадан көньяк-көнбатыш юнәлештә, 5,5 м озынлыгында 6 нчы ноктага кадәр;
6	7	6 нчы ноктадан көньяк-көнбатыш юнәлештә, 22,7 м озынлыгында 7 нче ноктага кадәр;
7	1	7 нче ноктадан төньяк-көнбатыш юнәлештә, 29,97 м озынлыгында 1 нче ноктага кадәр.

Татарстан Республикасы, Бөгелмә муниципаль районы, Бөгелмә шәһәре,
А.Герцен урамы, 45 нче йорт адресы буенча урнашкан «П.А. Воловский
йорты», XX гасыр башы төбәк өчен әһәмиятле мәдәни мирас объекты
территориясе чикләренә
характерлы нокталар таблицасы

№ точки	Жирле координаталар системасында характерлы нокталарның координаталары (ЖКС-16)	
	X	Y
1	337509.88	2349370.51
2	337513.04	2349373.05
3	337519.65	2349378.42
4	337531.76	2349388.28
5	337514.27	2349411.35
6	337509.95	2349407.94
7	337491.75	2349394.37
1	337509.88	2349370.51

Татарстан Республикасы
Мәдәни мирас
объектларын саклау
комитетының 2024 елның
23 нче декабрдәге 706-П
номерлы боерыгына
караган 2 нче кушымта

Татарстан Республикасы, Бөгелмә муниципаль районы, Бөгелмә шәһәре,
А.Герцен урамы, 45 нче йорт адресы буенча урнашкан «П.А. Воловский
йорты», XX гасыр башы төбәк өчен әһәмиятле мәдәни мирас объектының
сак предметы

1. А.Герцен урамындагы бинаның урнашу урыны.
2. Ике катлы Г-образлы бинаның план буенча күләм-киңлек композициясе, шул исәптән аның габаритлары, түбәдәге кәрнизләр буенча биеклек билгеләре.
3. Конфигурациясе, түбә материалы, түбә очы һәм аттикада биеклек билгеләре; түбә япмасы – фальцовкаланган металл түбә.
4. Фасадларның композицион чишелеше һәм архитектур-сәнгати бизәлеше, шул исәптән тәрәзә һәм ишек тутыруларының урнашуы, формасы, үлчәме, фасадларның сәнгати бизәлеше, шул исәптән төп фасадта ике Ризалит; 2 нче кат тәрәзәләре өстендә туры сандриклар; өчпочмаклы формадагы ике аттика, турыпочмаклы нишалар белән бизәлгән һәм меандр белән стильләштерелгән кат ара фрииз түбә кәрнизе.
5. Материал (кирпеч), фасад өслекләренен бизәлеш характеры (штукатурсыз кирпеч өелеше).
6. Колористик чишелеш.
7. Капиталь диварлар һәм япмалар чикләрендәге интерьерларның пространство-планлаштыру структурасы.
8. Баскычларның урнашу урыны.
9. Капиталь диварларның конструкциясе һәм материалы

* Сак предметы комплекслы һәм фәнни тикшеренүләр, реставрация эшләре нәтижеләре буенча үзгәртелергә мөмкин.

Татарстан Республикасы, Бөгелмә муниципаль районы, Бөгелмә шәһәре,
 А.Герцен урамы, 45 нче йорт адресы буенча урнашкан «П.А. Воловский
 йорты», XX гасыр башы төбәк өчен әһәмиятле мәдәни мирас объектының
 сак предмети таблицасы

№	Сак предмети	Төп элементларны фотофиксацияләү/график материаллар
1.	А.Герцен урамындагы бинаның урнашу урыны.	 <p>Шартлы билгеләр:  - мәдәни мирас объекты 1 нче рәсем. Объектның урнашу урыны</p>  <p>2 нче рәсем. Төп фасад</p>

<p>2.</p>	<p>Ике катлы Г-образлы бинаның план буенча күләм-киңлек композициясе, шул исәптән аның габаритлары, түбәдәге кәрнизләр буенча биеклеп билгеләре.</p>	 <p>3 нче рәсем. Көнбатыш юнәлештә урам фасадына күренеш</p>
<p>3.</p>	<p>Конфигурациясе, түбә материалы, түбә очы һәм аттикада биеклеп билгеләре; түбә япмасы – фальцовкаланган металл түбә.</p>	 <p>4 нче рәсем. Ишегалды фасадына төньяк-көнчыгыш юнәлештә күренеш</p>  <p>5 нче рәсем. Ишегалды фасадына төньяк-көнчыгыш юнәлештә күренеш. Түбә</p>
<p>4.</p>	<p>Фасадларның композицион чишелеше һәм архитектур-сәнгати бизәлеше, шул исәптән тәрзә һәм ишек тутыруларының урнашуы, формасы, үлчәме, фасадларның сәнгати бизәлеше, шул исәптән төп фасадта ике Ризалит; 2 нче кат тәрзәләре өстендә туры сандриklar; өчпочмаклы формадагы ике аттика, турыпочмаклы нишалар белән бизәлгән һәм меандр белән</p>	 <p>6 нчы рәсем. Көнчыгыш юнәлештә урам фасады күренеше. Тәрзә уемнары</p>




стильләштерелгән кат ара фриз
түбә кәрнизе.



7 нче рәсем. Бинаның ишегалды фасадына төньяк-көнчыгыш юнәлештә күренеш. Икенче кат тәрәзәсе



8 нче рәсем. Ишегалды фасады ягыннан төньяк-көнчыгыш юнәлештә күренеш. Арткы ишеккә күренеш

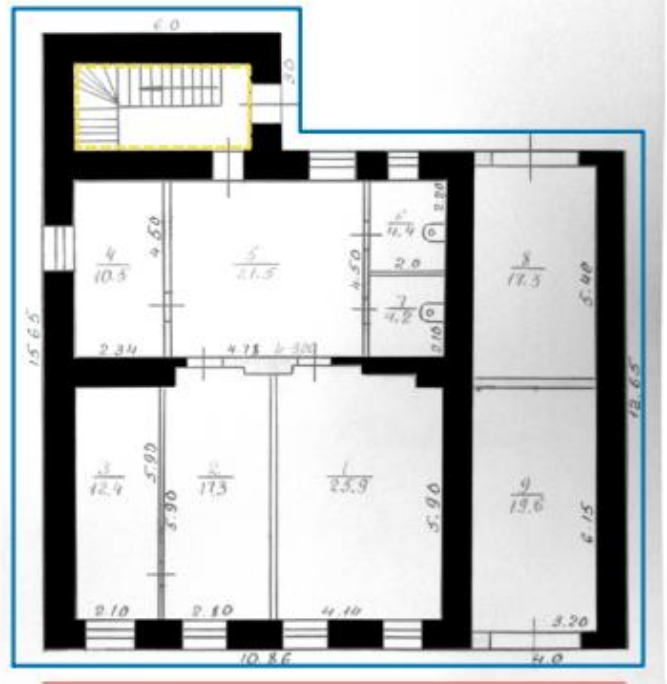
		
5.	Материал (кирпеч), фасад өслекләренен бизэлеш характеры (штукатурсыз кирпеч өелеш).	 <p>9 нчы рәсем. Турыпочмаклы формадагы аттик</p> <p>10 нчы рәсем. Көнъяк-көнчыгыш юнәлештә ян фасадка күренеш</p>
6.	Колористик чишелеш.	 <p>11 нче рәсем. Фасадларның колористик чишелеше</p>

7.	Капиталь диварлар һәм япмалар чикләрендәге интерьерларның пространство-планлаштыру структурасы.	 <p>12 нче рәсем. Санузел күренеше</p>
8.	Баскычларның урнашу урыны.	 <p>13 нче рәсем. Ишегалды фасадына төньяк-көнчыгыш юнәлештә күренеш. Баскыч урнашкан пролет</p>

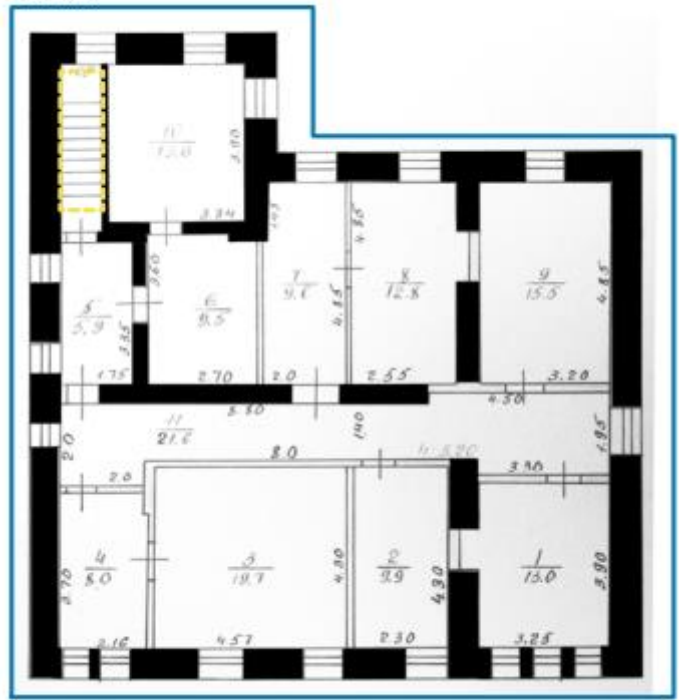
I этаж

25

Планы



2 этаж



Шартлы билгеләр:

- исторические капитальные стены
- архитектурно-художественное оформление фасадов
- охраняемый объем
- местоположение исторических лестниц

14 нче-15 нче рәсемнәр. Саклана торган элементларның урнашкан урыннары белән планнар

9.	Капиталь диварларның конструкциясе һәм материалы	 <p data-bbox="906 600 1321 636">16 нчы рәсем. Кирпеч өелеше</p>
----	--	--