



**ПРИКАЗ**  
19.12.2024

**БОЕРЫК**  
№ 668-П

Татарстан Республикасы, Чистай районы, Чистай шәһәре, Ленин урамы, 89 нчы йорт адресы буенча эзләп табылган «Торак йорт, XIX гасыр уртасы-XX гасыр башы» мәдәни мирас объекттын, Татарстан Республикасы, Чистай районы, Чистай шәһәре, Ленин урамы, 89 нчы йорт адресы буенча урнашкан «Торак йорт», XIX гасыр уртасы төбәк өчен әһәмиятле мәдәни мирас объекты сыйфатында, Россия Федерациясе халыкларының мәдәни мирас объектлары (тарихи һәм мәдәни ядкарьләре) бердәм дәүләт реестрына кертү, мәдәни мирас объектның сак предметын билгеләү, чикләрен раслау турында

2002 нче елның 25 нче июнендә гамәлгә кергән 73-ФЗ номерлы «Россия Федерациясе халыкларының мәдәни мирас объектлары (тарихи һәм мәдәни ядкарьләре) турында»гы Федераль законы, 2005 нче елның 1 нче апрелдә гамәлгә кергән 60-ТРЗ номерлы «Татарстан Республикасында мәдәни мирас объектлары турында»гы Татарстан Республикасы Законы, дәүләт тарихи-мәдәни экспертизасының 2024 елның 30 нчы октябренә караган уңай бәяләмәсенә нигезләнеп боерам:

1. Татарстан Республикасы, Чистай районы, Чистай шәһәре, Ленин урамы, 89 нчы йорт адресы буенча эзләп табылган «Торак йорт, XIX гасыр уртасы-XX гасыр башы» мәдәни мирас объекттын, Татарстан Республикасы, Чистай районы, Чистай шәһәре, Ленин урамы, 89 нчы йорт адресы буенча урнашкан «Торак йорт», XIX гасыр уртасы (объект төре - һәйкәл) төбәк өчен әһәмиятле мәдәни мирас объекты сыйфатында, Россия Федерациясе халыкларының мәдәни мирас объектлары (тарихи һәм мәдәни ядкарьләре) бердәм дәүләт реестрына кертергә.

2. Әлеге боерыкка караган 1 нче кушымта нигезендә, Татарстан Республикасы, Чистай районы, Чистай шәһәре, Ленин урамы, 89 нчы йорт адресы буенча урнашкан «Торак йорт», XIX гасыр уртасы төбәк өчен

әһәмиятле мәдәни мирас объекты территориясе чикләрен расларга.

3. Әлеге боерыкка караган 2 нче кушымта нигезендә, Татарстан Республикасы, Чистай районы, Чистай шәһәре, Ленин урамы, 89 нчы йорт адресы буенча урнашкан «Торак йорт», XIX гасыр уртасы төбәк өчен әһәмиятле мәдәни мирас объектының сак предметын расларга.

4. Мәдәни мирас объектларын һәм шәһәр төзелеше эшчәнлеген исәпкә алу бүлегенә, күрсәтелгән мәдәни мирас объекты территориясе чикләре турында белешмәләрне, күчемсез мөлкәтнең бердәм дәүләт реестрына һәм Россия Федерациясе халыкларының мәдәни мирас объектларының (тарихи һәм мәдәни ядкарларының) бердәм дәүләт реестрына кертүне тәэмин итәргә.

5. Боерыкның үтәлешен контрольдә тотуны үз өстемә алам.

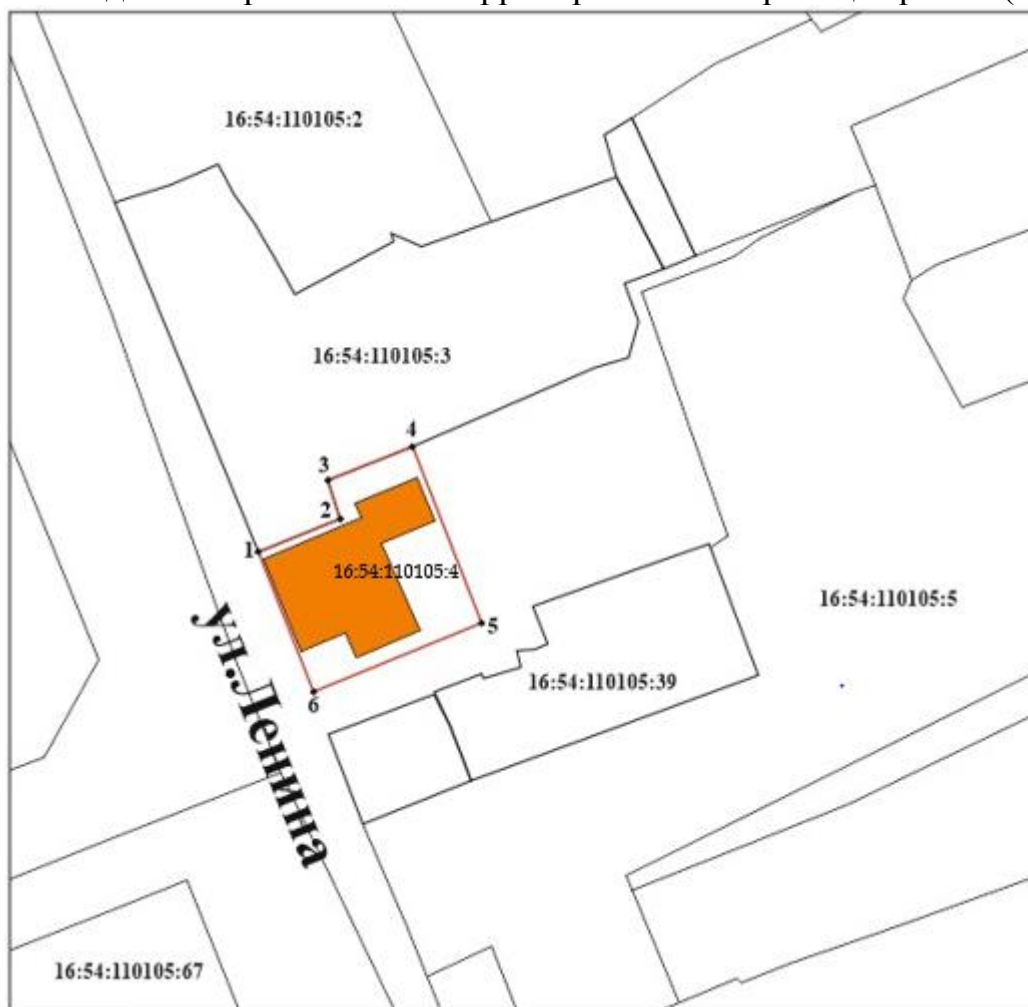
Рәис

И.Н. Гуцин

Татарстан Республикасы  
Мәдәни мирас  
объектларын саклау  
комитетының 2024 елның  
19 нчы декабрдәге 668-П  
номерлы боерыгына  
караган 1 нче кушымта



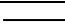
Татарстан Республикасы, Чистай районы, Чистай шәһәре, Ленин урамы, 89 нчы йорт  
адресы буенча урнашкан «Торак йорт», XIX гасыр уртасы төбәк өчен әһәмиятле  
мәдәни мирас объекты  
**территориясе чикләре**

Татарстан Республикасы, Чистай районы, Чистай шәһәре, Ленин урамы, 89 нчы  
йорт адресы буенча урнашкан «Торак йорт», XIX гасыр уртасы төбәк өчен  
әһәмиятле мәдәни мирас объекты территориясе чикләренең картасы (схемасы)



Масштабы 1:500

Шартлы билгеләр:

|   |  |
|---|--|
|  | - мәдәни мирас объекты территориясе чиге                         |
|  | - региональ әһәмияттәге мәдәни мирас объекты                     |
| * 1   | - мәдәни мирас объекты территориясе чикләренең борылыш нокталары |
|  | - БДКМР белешмәләре буенча жир кишәрлекләре чикләре              |
| 16:54:110105:4  | - жир кишәрлекләренең кадастр номерлары                          |

Татарстан Республикасы, Чистай районы, Чистай шәһәре, Ленин урамы, 89 нчы йорт адресы буенча урнашкан «Торак йорт», XIX гасыр уртасы төбәк өчен әһәмиятле мәдәни мирас объекты территориясе чикләренәң  
**текст тасвирламасы**

Татарстан Республикасы, Чистай районы, Чистай шәһәре, Ленин урамы, 89 нчы йорт адресы буенча урнашкан «Торак йорт», XIX гасыр уртасы төбәк өчен әһәмиятле мәдәни мирас объекты территориясе чикләре түбәндәге урыннардан уза:

| Чикнең узу урыны |         | Чикнең узу урынының тасвирламасы   |
|------------------|---------|--|
| ноктдан          | ноктдан |  |
| 1                | 4       | 1 нче ноктадан көньяк-көнчыгыш юнәлештә, жир кишәрлегенәң кадастр чиге буйлап, Пушкин урамы ягына таба 4 нче ноктага кадәр;                    |
| 4                | 5       | 4 нче ноктадан төньяк юнәлештә, жир кишәрлегенәң кадастр чиге буйлап, Пушкин урамы буйлап урнашкан 5 нче ноктага кадәр;                        |
| 5                | 6       | 5 нче ноктадан төньяк-көнбатыш юнәлештә, Горький урамына параллель рәвештә, жир кишәрлегенәң кадастр чиге буйлап урнашкан 6 нчы ноктага кадәр; |
| 6                | 1       | 6 нчы ноктадан көньяк-көнбатыш юнәлештә, квартал эчендәге кишәрлек чиге буйлап. 1 нче ноктага кадәр.   |

Татарстан Республикасы, Чистай районы, Чистай шәһәре, Ленин урамы, 89 нчы йорт адресы буенча урнашкан «Торак йорт», XIX гасыр уртасы төбәк өчен әһәмиятле мәдәни мирас объекты территориясе чикләренәң  
**характерлы нокталар таблицасы**

| №<br>точки | Жирле координаталар системасында характерлы нокталарның координаталары (ЖКС-16) |            |
|------------|---|------------|
|            | X   | Y          |
| 1          | 429369.22   | 2212359.34 |
| 2          | 429372.93   | 2212369.10 |
| 3          | 429377.46   | 2212367.64 |
| 4          | 429381.02   | 2212377.67 |
| 5          | 429360.44   | 2212385.38 |
| 6          | 429352.76   | 2212365.43 |
| 1          | 429369.22   | 2212359.34 |

Татарстан Республикасы  
Мәдәни мирас  
объектларын саклау  
комитетының 2024 елның  
19 нчы декабрдәге 668-П  
номерлы боерыгына  
караган 2 нче кушымта

Татарстан Республикасы, Чистай районы, Чистай шәһәре, Ленин урамы, 89 нчы йорт адресы буенча урнашкан «Торак йорт», XIX гасыр уртасы төбәк өчен әһәмиятле мәдәни мирас объектының  
**сак предметы\***

1. Чистай шәһәре тарихи жирлегенең үзәк өлешендә урнашу, төзелеш структурасында шәһәр төзелеше һәм композицион характеристикалар (Ленин урамының кызыл сызыгы буенча).

2. Биек вальма түбә астында ике катлы планда ярым таштан эшләнгән күләм-пространство һәм композиция структурасы, көньяк-көнчыгыш ягында ярым таштан ясалган түбәнрәк күләм янәшә урнашкан.

3. Конструктив схема: 1 каттагы чын кирпич диварлар, уемнарның кирпич перемычкалары, 2 каттагы бүрәнә бура диварлары, урнашу урыны, борылмалы агач баскыч конструкцияләре.

4. Вальма түбәсенең конфигурациясе, геометриясе, габаритлары һәм конструктив чишелеше, кәрнизләр һәм тимераяк буенча Биеклек билгеләре; түбә япмасы материалы – фальцовкаланган табаклы тимер; төтен чыгаручы мич торбалары.

5. Фасадларның архитектур чишелеше һәм бизэлеше:

1) көньяк-көнбатыш фасад (төп): төп фасадның биш тәрәзә күчәрәннән торган симметрияле композициясе, цокольдә һәм кат ара кәрниздә аерып куелган рустовкалы почмак пилястралары, цокольдә һәм кат ара кәрниздә аерып куелган простенкалы пилястралар, беренче катның жәяле формасындагы тәрәзә уемнары, руст веер белән аркылы һәм тәрәзә төбәндәге куышларга салынган, турыпочмаклы икенче катның тәрәзә уемнары сырлап ясалган йөзлекләр белән уратып алынган, туры сандрик һәм контурлы накладка белән сырланган, фасад ахырында фриз һәм тегелгән кәрниз; 1 катның бизэлеше: йөз кирпиче, буяу;

2 катның бизэлеше: такта белән тышлау, буяу.

2) Көньяк-Көнчыгыш фасад: икенче каттагы турыпочмаклы тәрәзә уемнары, сырлы йөзлекләр белән уратып алынган, туры сандрик белән, фриз һәм фасадның ахырында тегелгән кәрниз; 1 катның бизэлеше: йөз кирпиче, буяу; 2 катның бизэлеше: такта тышлау, буяу.

3) Төньяк-Көнбатыш фасад: икенче каттагы турыпочмаклы тәрәзә уемнары, сырлы йөзлекләр белән уратып алынган, фасад ахырында фриз һәм

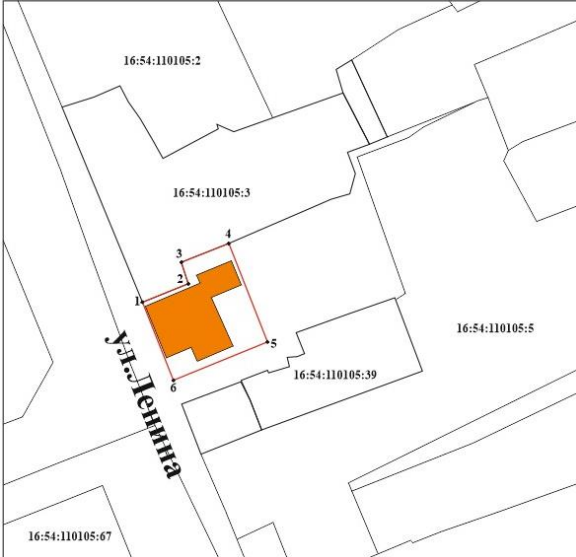



тегелгән кәрниз; 1 катның бизәлеше: йөз кирпиче, буяу; 2 катның бизәлеше: такта тышлау, буяу.

4) төньяк-көнчыгыш фасад: икенче каттагы турыпочмаклы тәрәзә уемнары, сырлы йөзлекләр белән уратып алынган, фасад ахырында фриз һәм тегелгән кәрниз; 1 катның бизәлеше: йөз кирпиче, буяу; 2 катның бизәлеше: такта тышлау, буяу.

6. Ишек (югалган) һәм тәрәзә уемнарының урнашу урыны, пропорцияләре, геометриясе һәм пыяладан чыгуы (өлешчә югалган), тышлык материалы – агач.

\* Сак предметы комплекслы һәм фәнни тикшеренүләр, реставрация эшләре нәтижеләре буенча үзгәртелергә мөмкин.

Татарстан Республикасы, Чистай районы, Чистай шәһәре, Ленин урамы, 89 нчы йорт адресы буенча урнашкан «Торак йорт», XIX гасыр уртасы төбәк өчен әһәмиятле мәдәни мирас объектынның сак предметы таблицасы

| № п\п | Предмет охраны   | Фотофиксация основных элементов/графические материалы   |
|-------|--|---|
| 1.    | Чистай шәһәре тарихи жирлегенә үзәк өлешендә урнашу, төзелеш структурасында шәһәр төзелеше һәм композицион характеристикалар (Ленин урамының кызыл сызыгы буенча). |  <p>Шартлы билгеләр:<br/>  - мәдәни мирас объекты<br/> 1 нче рәсем. Объектның урнашуы</p>  <p>Шартлы билгеләр:<br/>  - мәдәни мирас объекты<br/> 2 нче рәсем. Өске күренеш</p> |



2. Биек вальма түбө астында ике катлы планда ярым таштан эшлэнгөн күлөм-пространство һәм композиция структурасы, көньяк-көнчыгыш ягында ярым таштан ясалган түбөнрөк күлөм янәшә урнашкан.



3 нче рәсем. Төп фасад



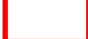




4 нче рәсем. Ишегалды ягыннан гомуми күренеш

3. Конструктив схема: 1 каттагы чын кирпеч диварлар, уемнарның кирпеч перемычкалары, 2 каттагы бүрәнә бура диварлары, урнашу урыны, борылмалы агач баскыч конструкцияләре.



5 нче рәсем. Ленин урамыннан гомуми күренеш

|    |  |   |
|----|--|---|
|    |  |  <p data-bbox="794 658 1437 689">6 нчы рәсем. Поворотная деревянная лестница</p>  |
| 4. | <p data-bbox="261 694 734 1021">Вальма түбәсенәң конфигурациясе, геометриясе, габаритлары һәм конструктив чишелеше, кәрнизләр һәм тимераяк буенча Биеклек билгеләре; түбә япмасы материалы – фальцовкаланган табаклы тимер; төтен чыгаручы мич торбалары.</p>  |  <p data-bbox="756 1196 1015 1232">Шартлы билгеләр:</p> <p data-bbox="847 1234 1023 1272"> - түбә</p> <p data-bbox="847 1294 1155 1339"> - мич торбалары</p> <p data-bbox="991 1346 1235 1379">7 нче рәсем. Түбә</p> |
| 5. | <p data-bbox="261 1384 734 1451">Фасадларның архитектур чишелеше һәм бизәлеше:</p> <p data-bbox="261 1458 734 2029">1) көньяк-көнбатыш фасад (төп): төп фасадның биш тәрәзә күчәрәннән торган симметрияле композициясе, цокольдә һәм кат ара кәрниздә аерып куелган рустовкалы почмак пилястралары, цокольдә һәм кат ара кәрниздә аерып куелган простенкалы пилястралар, беренче катның жәяле формасындагы тәрәзә уемнары, руст веер белән аркылы һәм тәрәзә төбөндәге куышларга салынган, турыпочмаклы икенче катның тәрәзә уемнары сырлап ясалган йөзлекләр белән уратып</p> |  <p data-bbox="954 1890 1273 1921">8 нче рәсем. Төп фасад</p>   |

алынган, туры сандрик һәм контурлы накладка белән сырланган, фасад ахырында фриз һәм тегелгән кәрниз; 1 катның бизэлеше: йөз кирпиче, буяу; 2 катның бизэлеше: такта белән тышлау, буяу.

2) Көнъяк-Көнчыгыш фасад: икенче каттагы турыпочмаклы тәрзә уемнары, сырлы йөзлекләр белән уратып алынган, туры сандрик белән, фриз һәм фасадның ахырында тегелгән кәрниз; 1 катның бизэлеше: йөз кирпиче, буяу; 2 катның бизэлеше: такта тышлау, буяу.

3) Төнъяк-Көнбатыш фасад: икенче каттагы турыпочмаклы тәрзә уемнары, сырлы йөзлекләр белән уратып алынган, фасад ахырында фриз һәм тегелгән кәрниз; 1 катның бизэлеше: йөз кирпиче, буяу; 2 катның бизэлеше: такта тышлау, буяу.

4) төнъяк-көнчыгыш фасад: икенче каттагы турыпочмаклы тәрзә уемнары, сырлы йөзлекләр белән уратып алынган, фасад ахырында фриз һәм тегелгән кәрниз; 1 катның бизэлеше: йөз кирпиче, буяу; 2 катның бизэлеше: такта тышлау, буяу.



8 нче рәсем. Ленин урамыннан гомуми күренеш



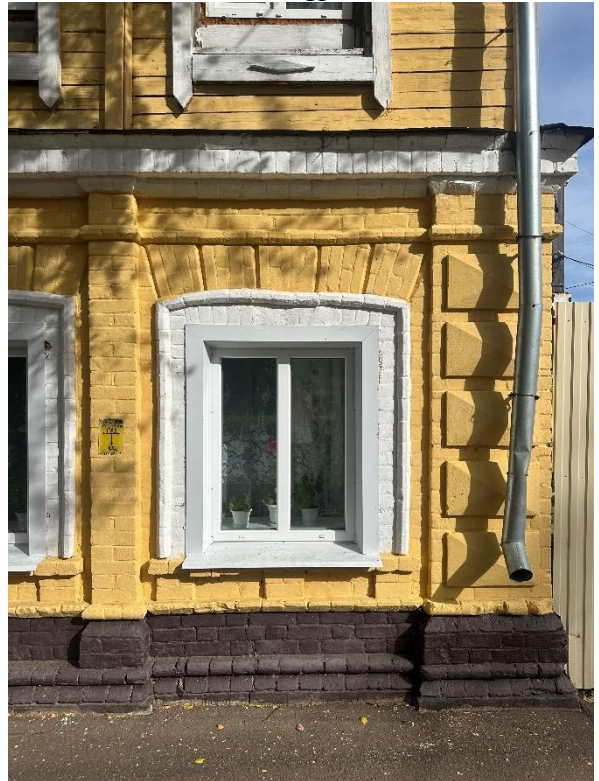
9 нчы рәсем. Ленин урамы ягыннан Көнъяк-Көнчыгыш фасадка күренеш



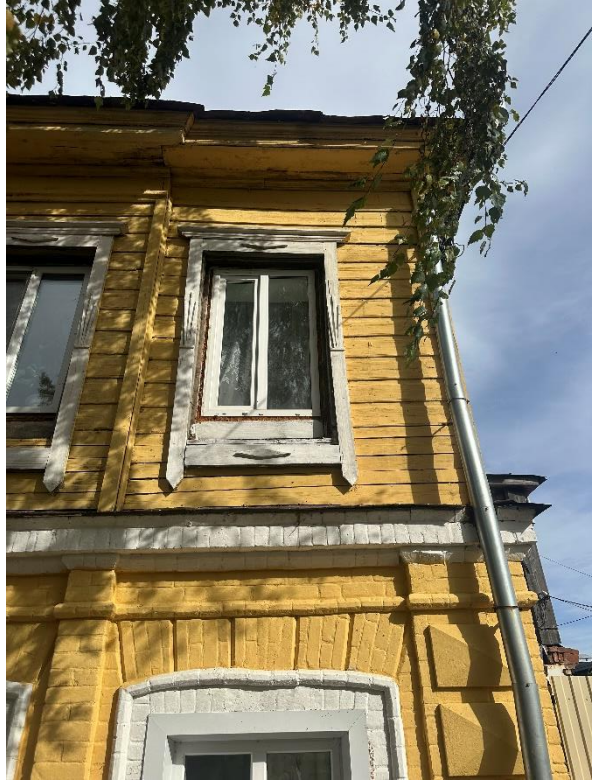
10 нчы рәсем. Төнъяк-көнчыгыш ишегалды ягына гомуми күренеш



11 нче рәсем. Ишегалдының төньяк-көнбатыш ягына күренеш



12 нче рәсем. Тәрәзә уемнары, пилястралар, кәрнизләр.



13 нче рәсем. Тәрзә уемнары, пиястралар, кәрнизләр

6. Ишек (югалган) һәм тәрзә уемнарының урнашу урыны, пропорцияләре, геометриясе һәм пияладан чыгуы (өлешчә югалган), тышлык материалы – агач.



14 нче рәсем. Сакланган агач рамнар