



ПРИКАЗ

19.12.2024

БОЕРЫК

№ *668-17*

О включении выявленного объекта культурного наследия «Жилой дом, середина XIX - начало XX вв.», расположенного по адресу: Республика Татарстан, Чистопольский муниципальный район, г. Чистополь, ул. Ленина, д. 89, в единый государственный реестр объектов культурного наследия (памятников истории и культуры) народов Российской Федерации в качестве объекта культурного наследия регионального значения «Жилой дом», середина XIX века, расположенного по адресу: Республика Татарстан, Чистопольский муниципальный район, г. Чистополь, ул. Ленина, д.89, утверждении границ его территории и предмета охраны

В соответствии с Федеральным законом от 25 июня 2002 года № 73-ФЗ «Об объектах культурного наследия (памятниках истории и культуры) народов Российской Федерации», Законом Республики Татарстан от 1 апреля 2005 года № 60-ЗРТ «Об объектах культурного наследия в Республике Татарстан», положительным заключением государственной историко-культурной экспертизы от 30.10.2024 п р и к а з ы в а ю:

1. Включить выявленный объект культурного наследия «Жилой дом, середина XIX - начало XX вв.», расположенный по адресу: Республика Татарстан, Чистопольский муниципальный район, г. Чистополь, ул. Ленина, д. 89, в единый государственный реестр объектов культурного наследия (памятников истории и культуры) народов Российской Федерации в качестве объекта культурного наследия регионального значения «Жилой дом», середина XIX века (вид объекта – памятник), расположенного по адресу: Республика Татарстан, Чистопольский муниципальный район, г. Чистополь, ул. Ленина, д. 89.

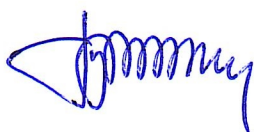
2. Утвердить границы территории объекта культурного наследия регионального значения «Жилой дом», середина XIX века, расположенного по адресу: Республика Татарстан, Чистопольский муниципальный район, г. Чистополь, ул. Ленина, д. 89, согласно приложению № 1 к настоящему приказу.

3. Утвердить предмет охраны объекта культурного наследия регионального значения «Жилой дом», середина XIX века, расположенного по адресу: Республика Татарстан, Чистопольский муниципальный район, г. Чистополь, ул. Ленина, д. 89, согласно приложению № 2 к настоящему приказу.

4. Отделу учета объектов культурного наследия и градостроительной деятельности обеспечить внесение сведений о границах территории указанного объекта культурного наследия в Единый государственный реестр недвижимости и единый государственный реестр объектов культурного наследия (памятников истории и культуры) народов Российской Федерации.

5. Контроль за исполнением настоящего приказа оставляю за собой.

Председатель



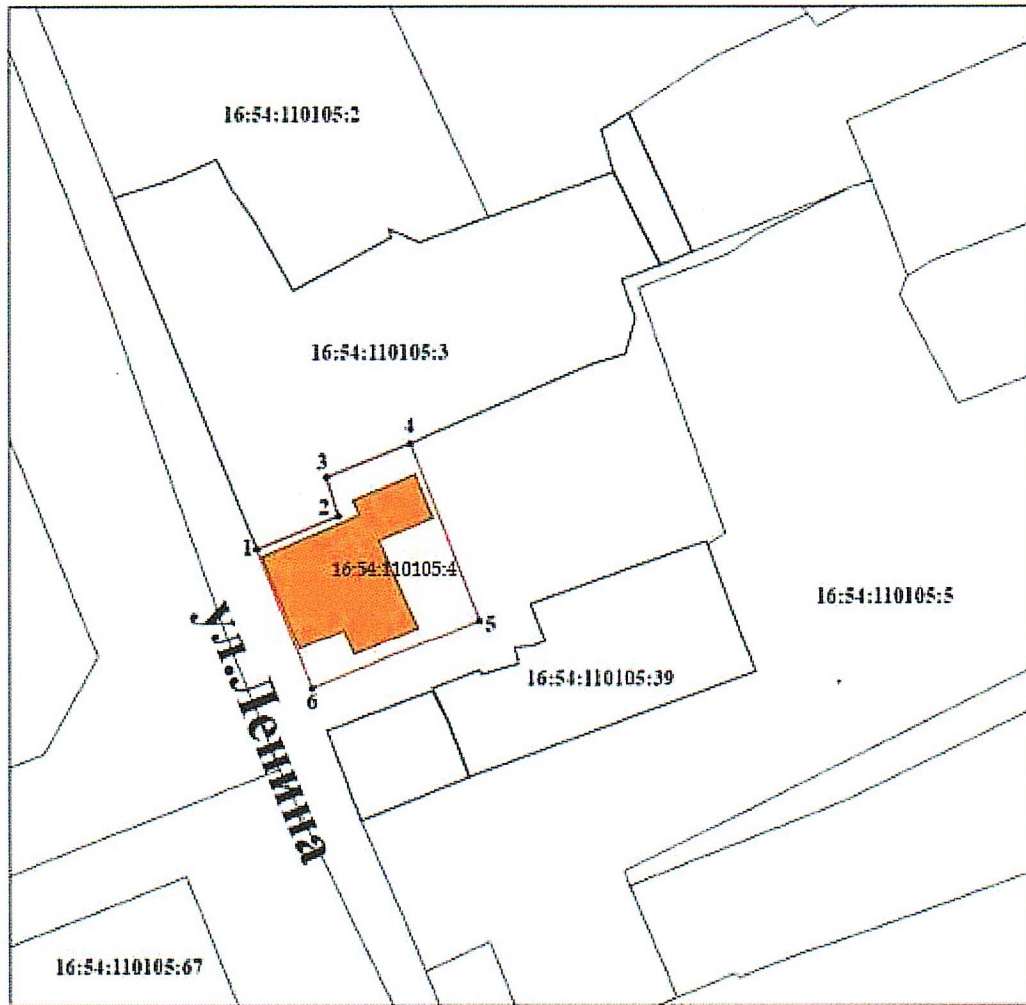
И.Н. Гуцин

Приложение № 1
к приказу Комитета
Республики Татарстан по охране
объектов культурного наследия
от 12.12 2024 года № 664-17

Границы территории




объекта культурного наследия регионального значения
«Жилой дом», середина XIX века, расположенного по адресу: Республика Татарстан,
Чистопольский муниципальный район, г. Чистополь, ул. Ленина, д. 89

Карта (схема) границ территории объекта культурного наследия
регионального значения «Жилой дом», середина XIX века, расположенного по
адресу: Республика Татарстан, Чистопольский муниципальный район,
г. Чистополь, ул. Ленина, д. 89



Масштаб 1:500

Условные обозначения:

	-граница территории объекта культурного наследия
	-объект культурного наследия регионального значения
* 1	-поворотные точки границ территории объекта культурного наследия
	-границы земельных участков по сведениям ЕГРН
16:54:110105:4	-кадастровые номера земельных участков

Текстовое описание

границ территории объекта культурного наследия регионального значения «Жилой дом», середина XIX века, расположенного по адресу: Республика Татарстан, Чистопольский муниципальный район, г. Чистополь, ул. Ленина, д. 89

Границы территории объекта культурного наследия регионального значения «Жилой дом», середина XIX века, расположенного по адресу: Республика Татарстан, Чистопольский муниципальный район, г. Чистополь, ул. Ленина, д. 89, проходят:

Прохождение границы		Описание прохождения границы
от точки	до точки	
1	4	от точки 1 в юго-восточном направлении по кадастровой границе земельного участка до точки 4 в сторону ул. Пушкина;
4	5	от точки 4 в северном направлении по кадастровой границе земельного участка до точки 5, расположенной вдоль ул. Пушкина;
5	6	от точки 5 в северо-западном направлении параллельно ул. Горького до точки 6, расположенной по кадастровой границе земельного участка;
6	1	от точки 6 в юго-западном направлении по внутриквартальной границе участка до точки 1.

Таблица характерных точек

границ территории объекта культурного наследия регионального значения
«Жилой дом», середина XIX века, расположенного по адресу: Республика
Татарстан, Чистопольский муниципальный район, г. Чистополь,
ул. Ленина, д. 89

№ точки	Координаты точки в местной системе координат (МСК-16)	
	X	Y
1	429369.22	2212359.34
2	429372.93	2212369.10
3	429377.46	2212367.64
4	429381.02	2212377.67
5	429360.44	2212385.38
6	429352.76	2212365.43
1	429369.22	2212359.34

Приложение № 2
к приказу Комитета
Республики Татарстан по охране
объектов культурного наследия
от 19/12 2024 года № 6587

Предмет охраны *

объекта культурного наследия регионального значения
«Жилой дом», середина XIX века, расположенного по адресу: Республика
Татарстан, Чистопольский муниципальный район,
г. Чистополь, ул. Ленина, д.89

1. Местоположение в центральной части исторического поселения г. Чистополь, градостроительные и композиционные характеристики в структуре застройки (по красной линии ул. Ленина).

2. Объемно-пространственная и композиционная структура полукаменного Г-образного в плане двухэтажного объема под высокой вальмовой кровлей, с примыкающим более низким полукаменным объемом с юго-восточной стороны.

3. Конструктивная схема: подлинные кирпичные стены 1 этажа, кирпичные перемычки проемов, бревенчатые срубные стены 2 этажа, местоположение, конструкции поворотных деревянных лестниц.

4. Конфигурация, геометрия, габариты и конструктивное решение вальмовой кровли, высотные отметки по карнизам и коньку; материал кровельного покрытия – листовое фальцованное железо; дымоходные печные трубы.

5. Архитектурное решение и отделка фасадов:

1) Юго-западный фасад (главный): симметричная композиция главного фасада в пять оконных осей, угловые пилястры с рустовкой, выделенные в цоколе и междуэтажном карнизе, простеночные пилястры, выделенные в цоколе и междуэтажном карнизе, оконные проемы лучковой формы первого этажа с рустом выложенным веером в перемычки и подоконной нишей, прямоугольные оконные проемы второго этажа в обрамлении резных наличников, с прямым сандриком и накладной контурной резьбой, фриз и подшивной карниз в завершении фасада; отделка 1 этажа: лицевой кирпич, покраска; отделка 2 этажа: тесовая обшивка, покраска.

2) Юго-восточный фасад: прямоугольные оконные проемы второго этажа в обрамлении резных наличников, с прямым сандриком, фриз и подшивной карниз в завершении фасада; отделка 1 этажа: лицевой кирпич, покраска; отделка 2 этажа: тесовая обшивка, покраска.


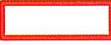
3) Северо-западный фасад: прямоугольные оконные проемы второго этажа в обрамлении резных наличников, с прямым сандриком, фриз и подшивной карниз в завершении фасада; отделка 1 этажа: лицевой кирпич, покраска; отделка 2 этажа: тесовая обшивка, покраска.

4) Северо-восточный фасад: прямоугольные оконные проемы второго этажа в обрамлении резных наличников, с прямым сандриком, фриз и подшивной карниз в завершении фасада; отделка 1 этажа: лицевой кирпич, покраска; отделка 2 этажа: тесовая обшивка, покраска.

6. Местоположение, пропорции, геометрия и расстекловка заполнений дверных (утрачены) и оконных проемов (частично утрачены), материал переплетов – дерево.

*Предмет охраны может быть изменен по результатам комплексных и научных исследований и проведения реставрационных работ.

Таблица предмета охраны
 объекта культурного наследия регионального значения
 «Жилой дом», середина XIX века, расположенного по адресу:
 Республика Татарстан, Чистопольский муниципальный район, г. Чистополь,
 ул. Ленина, д.89

№ п/п	Предмет охраны	Фотофиксация основных элементов/графические материалы
1.	1. Местоположение в центральной части исторического поселения г. Чистополь, градостроительные и композиционные характеристики в структуре застройки (по красной линии ул. Ленина).	<div data-bbox="831 450 1409 1010"> </div> <p data-bbox="767 1016 1091 1048">Условные обозначения:</p> <p data-bbox="876 1048 1362 1099">  -объект культурного наследия Рис.1. Местоположение объекта </p> <div data-bbox="866 1137 1399 1608"> </div> <p data-bbox="767 1621 1096 1653">Условные обозначения:</p> <p data-bbox="876 1653 1402 1724">  -объект культурного наследия Рис.2. Вид сверху </p>

2. Объемно-пространственная и композиционная структура полукаменного Г-образного в плане двухэтажного объема под высокой вальмовой кровлей, с примыкающим более низким полукаменным объемом с юго-восточной стороны.



Рис.3. Главный фасад



Рис.4. Общий вид со стороны двора

3. Конструктивная схема: подлинные кирпичные стены 1 этажа, кирпичные перемычки проемов, бревенчатые срубные стены 2 этажа, местоположение, конструкции поворотных деревянных лестниц.



Рис.5. Общий вид с ул. Ленина


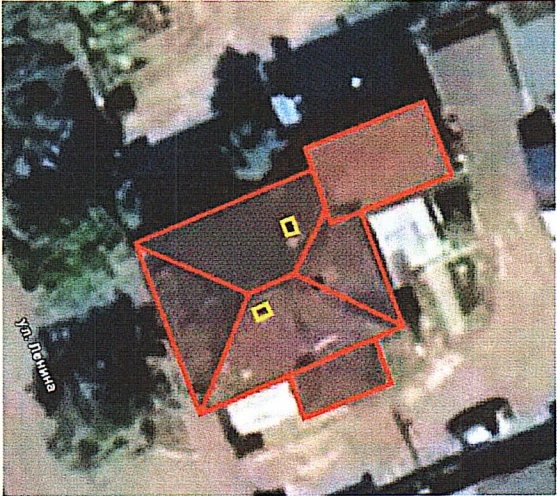



		
4.	<p>Конфигурация, геометрия, габариты и конструктивное решение вальмовой кровли, высотные отметки по карнизам и коньку; материал кровельного покрытия – листовое фальцованное железо; дымоходные печные трубы.</p>	 <p>Условные обозначения:  - крыша  - печные трубы</p>
5.	<p>Архитектурное решение и отделка фасадов: 1) Юго-западный фасад (главный): симметричная композиция главного фасада в пять оконных осей, угловые пилястры с рустовкой, выделенные в цоколе и междуэтажном карнизе, простеночные пилястры, выделенные в цоколе и междуэтажном карнизе, оконные проемы лучковой формы первого этажа с рустом выложенным веером в перемычки и подоконной нишей, прямоугольные оконные проемы второго этажа в обрамлении</p>	

Рис.6. Поворотная деревянная лестница

Условные обозначения:

 - крыша


 - печные трубы

Рис.7. Крыша

Рис.8. Главный фасад

резных наличников, с прямым сандриком и накладной контурной резьбой, фриз и подшивной карниз в завершении фасада; отделка 1 этажа: лицевой кирпич, покраска;

отделка 2 этажа: тесовая обшивка, покраска.

2) Юго-восточный фасад: прямоугольные оконные проемы второго этажа в обрамлении резных наличников, с прямым сандриком, фриз и подшивной карниз в завершении фасада; отделка 1 этажа: лицевой кирпич, покраска; отделка 2 этажа: тесовая обшивка, покраска.

3) Северо-западный фасад: прямоугольные оконные проемы второго этажа в обрамлении резных наличников, с прямым сандриком, фриз и подшивной карниз в завершении фасада; отделка 1 этажа: лицевой кирпич, покраска; отделка 2 этажа: тесовая обшивка, покраска.

4) Северо-восточный фасад: прямоугольные оконные проемы второго этажа в обрамлении резных наличников, с прямым сандриком, фриз и подшивной карниз в завершении фасада; отделка 1 этажа: лицевой кирпич, покраска; отделка 2 этажа: тесовая обшивка, покраска.



Рис.8. Общий вид с ул. Ленина



Рис.9. Вид со стороны ул. Ленина на юго-восточный фасад

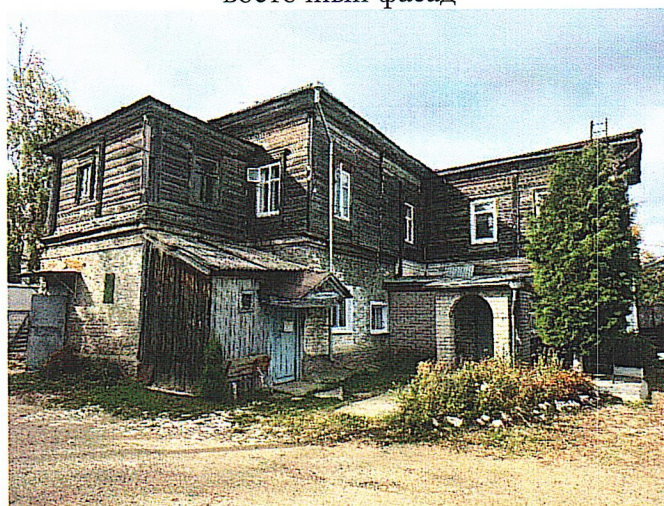


Рис.10. Общий вид на северо-восточную дворовую сторону



Рис.11. Вид на северо-западную дворовую сторону

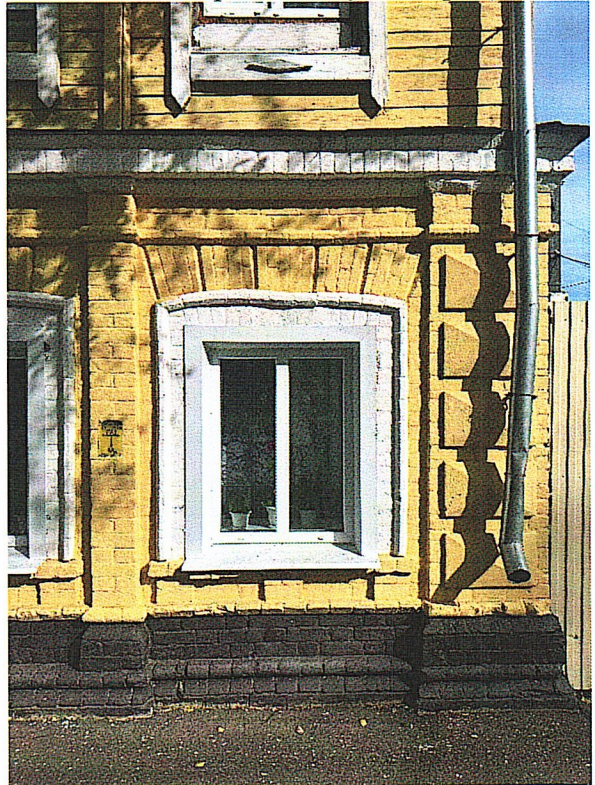


Рис.12. Оконные проемы, пилятры, карнизы.



Рис.13. Оконные проемы, пилястры, карнизы

6. Местоположение, пропорции, геометрия и расстекловка заполнений дверных (утрачены) и оконных проемов (частично утрачены), материал переплетов – дерево.



Рис.14. Сохранившиеся деревянные рамы