



**ПРИКАЗ**

19.12.2024

Казан шәһәре

№

**БОЕРЫК**

664-П

Татарстан Республикасы, Чистай шәһәре, Водников бистәсе, 19 нчы йорт адресы буенча эзләп табылган «Успение хатын-кызлар монастыренең Сестринский корпусы», XIX гасыр ахыры мәдәни мирас объектын, Татарстан Республикасы, Чистай муниципаль районы, Чистай шәһәре, Водников бистәсе, 19 нчы йорт адресы буенча урнашкан «Успение хатын-кызлар монастыренең Сестринский корпусы», 1911 нче ел төбәк өчен әһәмиятле мәдәни мирас объекты сыйфатында, Россия Федерациясе халыкларының мәдәни мирас объектлары (тарихи һәм мәдәни ядкарьләре) бердәм дәүләт реестрына кергү, мәдәни мирас объектның сак предметын билгеләү, чикләрен раслау турында

2002 нче елның 25 нче июнендә гамәлгә кертгән 73-ФЗ номерлы «Россия Федерациясе халыкларының мәдәни мирас объектлары (тарихи һәм мәдәни ядкарьләр) турында»гы Федераль законы, 2005 нче елның 1 нче апрелендә гамәлгә кертгән 60-ТРЗ номерлы «Татарстан Республикасында мәдәни мирас объектлары турында»гы Татарстан Республикасы Законы, дәүләт тарихи-мәдәни экспертизасының 2024 елның 30 нчы октябренә караган уңай бәяләмәсенә нигезләнеп боерам:

1. Татарстан Республикасы, Чистай шәһәре, Водников бистәсе, 19 нчы йорт адресы буенча эзләп табылган «Успение хатын-кызлар монастыренең Сестринский корпусы», XIX гасыр ахыры мәдәни мирас объектын, Татарстан Республикасы, Чистай муниципаль районы, Чистай шәһәре, Водников бистәсе, 19 нчы йорт адресы буенча урнашкан «Успение хатын-кызлар монастыренең Сестринский корпусы», 1911 нче ел (объект төре - һәйкәл) төбәк өчен әһәмиятле мәдәни мирас объекты

сыйфатында, Россия Федерациясе халыкларының мәдәни мирас объектлары (тарихи һәм мәдәни ядкарьләре) бердәм дәүләт реестрына кертергә.

2. Әлеге боерыкка караган 1 нче кушымта нигезендә, Татарстан Республикасы, Чистай муниципаль районы, Чистай шәһәре, Водников бистәсе, 19 нчы йорт адресы буенча урнашкан «Успение хатын-кызлар монастыренең Сестринский корпусы», 1911 нче ел төбәк өчен әһәмиятле мәдәни мирас объекты территориясе чикләрен расларга.

3. Әлеге боерыкка караган 2 нче кушымта нигезендә, Татарстан Республикасы, Чистай муниципаль районы, Чистай шәһәре, Водников бистәсе, 19 нчы йорт адресы буенча урнашкан «Успение хатын-кызлар монастыренең Сестринский корпусы», 1911 нче ел төбәк өчен әһәмиятле мәдәни мирас объектынның сак предметын расларга.

4. Мәдәни мирас объектларын һәм шәһәр төзелеше эшчәнлеген исәпкә алу бүлегенә, күрсәтелгән мәдәни мирас объекты территориясе чикләре турында белешмәләрне, күчемсез мөлкәтнең бердәм дәүләт реестрына һәм Россия Федерациясе халыкларының мәдәни мирас объектларының (тарихи һәм мәдәни ядкарьләренең) бердәм дәүләт реестрына кертүне тәэмин итәргә.

5. Боерыкның үтәлешен контрольдә тотуны үз өстемә алам.

Рәис

И.Н. Гуцин

Татарстан Республикасы  
Мәдәни мирас  
объектларын саклау  
комитетының 2024 елның  
19 нчы декабрдәгә 664-П  
номерлы боерыгына  
караган 1 нче кушымта





Татарстан Республикасы, Чистай муниципаль районы, Чистай шәһәре, Водников бистәсе, 19 нчы йорт адресы буенча урнашкан «Успение хатын-кызлар монастыренең Сестринский корпусы», 1911 нче ел төбәк өчен әһәмиятле мәдәни мирас объекты  
**территориясе чикләре**

Татарстан Республикасы, Чистай муниципаль районы, Чистай шәһәре, Водников бистәсе, 19 нчы йорт адресы буенча урнашкан «Успение хатын-кызлар монастыренең Сестринский корпусы», 1911 нче ел төбәк өчен әһәмиятле мәдәни мирас объекты территориясе чикләренең картасы (схемасы)



Масштабы 1:1000

Шартлы билгеләр:

	- мәдәни мирас объекты территориясе чикләре
	- мәдәни мирас объекты
	- мәдәни мирас объекты территориясе чикләренең характерлы ноктасы
16:54:050102:283	- жир кишәрлегенә кадастр номеры
	- БДКМР белешмәләре буенча жир кишәрлекләре чикләре

Татарстан Республикасы, Чистай муниципаль районы, Чистай шәһәре, Водников бистәсе, 19 нчы йорт адресы буенча урнашкан «Успение хатын-кызлар монастыренең Сестринский корпусы», 1911 нче ел төбәк өчен әһәмиятле мәдәни мирас объекты терриориясе чикләренең текст тасвирламасы

Татарстан Республикасы, Чистай муниципаль районы, Чистай шәһәре, Водников бистәсе, 19 нчы йорт адресы буенча урнашкан «Успение хатын-кызлар монастыренең Сестринский корпусы», 1911 нче ел төбәк өчен әһәмиятле мәдәни мирас объекты терриориясе чикләре түбәндәге урыннардан уза:

Чикнең узу урыны		Чикнең узу урынының тасвирламасы
ноктдан	до точки	
1	2	участокның төньяк өлешендәге чик 1 нче ноктадан төньяк-көнчыгыш юнәлештә 20,08 м ераклыктагы 2 нче ноктага кадәр уза;
2	3	участокның көнбатыш өлешендәге чик 2 нче ноктадан көньяк-көнчыгыш юнәлештә 43,9 м ераклыктагы 3 нче ноктага кадәр уза;
3	4	участокның көньяк өлешендәге чик 3 нче ноктадан көньяк-көнбатыш юнәлештә 20,48 м ераклыктагы 4 нче ноктага кадәр уза;
4	1	участокның көнбатыш өлешендәге чик 4 нче ноктадан төньяк-көнбатыш юнәлештә 43,33 м ераклыктагы 1 нче ноктага кадәр уза.

Татарстан Республикасы, Чистай муниципаль районы, Чистай шәһәре, Водников бистәсе, 19 нчы йорт адресы буенча урнашкан «Успение хатын-кызлар монастыренең Сестринский корпусы», 1911 нче ел төбәк өчен әһәмиятле мәдәни мирас объекты территориясе чикләренең характерлы нокталар таблицасы

№	Җирле координаталар системасында характерлы нокталарның координаталары (ЖКС-16)	
	X	Y
1	431280.53	2213113.05
2	431291.30	2213130.00
3	431255.77	2213154.70
4	431244.87	2213137.67
1	431280.53	2213113.05

Татарстан Республикасы  
Мәдәни мирас  
объектларын саклау  
комитетының 2024 елның  
19 нчы декабрдәгә 664-П  
номерлы боерыгына  
караган 2 нче кушымта

Татарстан Республикасы, Чистай муниципаль районы, Чистай шәһәре,  
Водников бистәсе, 19 нчы йорт адресы буенча урнашкан «Успение хатын-кызлар  
монастыренең Сестринский корпусы», 1911 нче ел төбәк өчен әһәмиятле мәдәни  
мирас объектының  
**сак предмети\***

1. Торцевый фасад урнашуы Водников урамындагы төзелешне беркетә.
2. План буенча турыпочмаклы ике катлы күләмнең күләм-киңлек һәм композицион структурасы.
3. Бинаның капитал диварлар һәм түшәмәләр чикләрендәгә планировка структурасы.
4. Конструктив схема: чын кирпич диварлар, уемнарның кирпич перемычкалары, гөмбәзле япмалар («монье» гөмбәзләре, жилкәнле гөмбәзләр), аркалар, бетон баскычлы һәм агач Киртәле борылмалы баскыч конструкциясенә урнашу урыны (шул исәптән төгәл терәкле баскыч киртәсе), мичләр.
5. Вальма түбәсенә конфигурациясе, геометриясе, габаритлары һәм конструктив чишелеше, кәрнизләр һәм тимераяк буенча Биекле билгеләре; түбә япмасы материалы – фальцовкаланган табаклы тимер; аттиклар, төтен чыгаручы мич торбалары.
6. Фасадларның архитектур чишелеше һәм бизәлеше:
  - көньяк-көнбатыш фасад: үзәк керү урыны аттик дивар белән баetylган күчәр ризалитлы фасадның симметрияле композициясе, беренче катның рустован өслеге, беренче катның куышларга баткан турыпочмаклы тәрәзә уемнары, тәрәзәләр өстендә поребрик һәм профильле кронштейннар һәм тәрәзә төбәндәгә кессон куышлар; икенче каттагы куышларга күмелгән, тәрәзә төбәндәгә уемга күмелгән поребриклы турыпочмаклы тәрәзә уемнары, поребриклы һәм аркылы тәрәзәле ике рәт куышлар белән тәмамлана торган стеналардагы яссы калаклар, төп күләмнең азагында баскычлы кәрниз, арматур пояскалы һәм профильле кронштейнлы ризалитның композицион чишелеше. поребриклар, ишек уемы өстендә ярымтүгәрәк куышлар, аркалы куышлар һәм тәрәзәнең ике ягында да поребриклар билбавы һәм поребриклар белән тәмамлана торган тирән турыпочмаклы куышларда стильләштерелгән барельефлы балясиннар, тәрәзә төбәндәгә уемга һәм аркылы аркатур пояска баткан, фигуралы кронштейннарда профильле кәрниз, почмакларга бүлөп бирелгән аркатур пояс белән бизәлгән аттик, фасадларның бизәлеше: йөз кирпиче.
  - төньяк-көнчыгыш фасад: үзәк керү урыны аттик дивар белән баetylган күчәр ризалитлы фасадның симметрияле композициясе, беренче катның рустован өслеге, беренче катның куышларга баткан турыпочмаклы тәрәзә уемнары, тәрәзәләр өстендә поребрик һәм профильле кронштейннар һәм тәрәзә төбәндәгә кессон куышлар; икенче

катның турыпочмаклы тэрэзэ уемнары тэрэзэ төбөндөгө уемга күмелгән поребриклы кат, поребриклы һәм аркылы тэрэзәле ике рэт куышлар белән тәмамлана торган яссы калаклар, азагында ризалитта кронштейннар булган баскычлы кэрниз, йөз кирпиче.

- Көнъяк-Көнчыгыш фасад: үзәк керү урыны аттик дивар белән баetylган күчәр ризалитлы фасадның симметрияле композициясе, беренче катның рустован өслеге, беренче катның куышларга баткан турыпочмаклы тэрэзэ уемнары, тэрэзәләр өстендә поребрик һәм профильле кронштейннар һәм тэрэзэ төбөндөгө кессон куышлар; икенче катның турыпочмаклы тэрэзэ уемнары тэрэзэ төбөндөгө уемга күмелгән поребриклы кат, поребриклы һәм аркылы тэрэзәле ике рэт куышлар белән тәмамлана торган яссы калаклар, азагында ризалитта кронштейннар булган баскычлы кэрниз, йөз кирпиче.




- төньяк-көнбатыш фасад: үзәк керү урыны аттик дивар белән баetylган күчәр ризалитлы фасадның симметрияле композициясе, беренче катның рустован өслеге, беренче катның куышларга баткан турыпочмаклы тэрэзэ уемнары, тэрэзәләр өстендә поребрик һәм профильле кронштейннар һәм тэрэзэ төбөндөгө кессон куышлар; икенче катның турыпочмаклы тэрэзэ уемнары тэрэзэ төбөндөгө уемга күмелгән поребриклы кат, поребриклы һәм аркылы тэрэзәле ике рэт куышлар белән тәмамлана торган яссы калаклар, азагында ризалитта кронштейннар булган баскычлы кэрниз, йөз кирпиче.

7. Урнашу урыны, пропорцияләре-ишек һәм тэрэзэ уемнары тутыруның геометриясе һәм пыяладан чыгуы (югалган), тышлык материалы – агач.

8. Интерьерларның архитектур-декоратив бизәлеше: үзәк баскычның кессонлаштырылган түшәме, аркалы уемнар диварының калынлыгын, жылкәнле гөмбәзләрне һәм баскычларның кат ара майданчыкларының аскы яссылыгын бизәүдә гипс тартмалар.

\* Сак предметы комплекслы фәнни тикшеренүләр һәм реставрация эшләре нәтижеләре буенча үзгәртелгә мөмкин.

Татарстан Республикасы, Чистай муниципаль районы, Чистай шәһәре, Водников бистәсе, 19 нчы йорт адресы буенча урнашкан «Успение хатын-кызлар монастыренең Сестринский корпусы», 1911 нче ел төбәк өчен әһәмиятле мәдәни мирас объектының сак предмети таблицасы

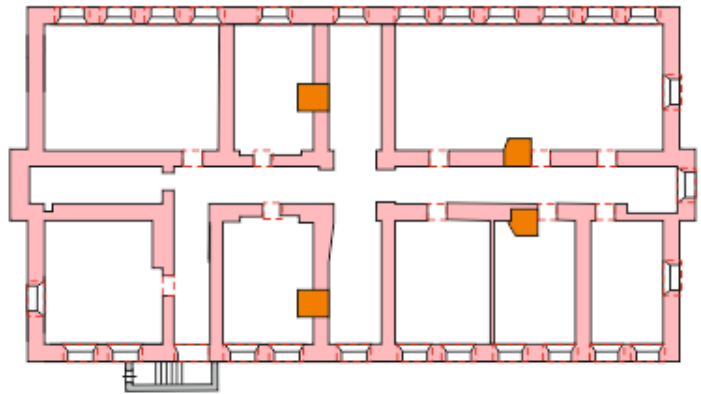
№	Сак предмети	Төп элементларны фотофиксацияләү/график материаллар
1.	Торцевый фасад урнашуы Водников урамындагы төзелешне беркетә.	 <p>Шартлы билгеләр:</p> <p> - мәдәни мирас объекты</p> <p>1 нче рәсем. Объектның урнашуы</p>
2.	Объемно- План буенча турыпочмаклы ике катлы күләмнең күләм-киңлек һәм композицион структурасы.	 <p>2 нче рәсем. Көнъяк яктан күренеш</p>





3 нче рәсем. Көнъяк-көнчыгыш ягыннан күренеш

3. Бинаның капитал диварлар һәм түшәмәләр чикләрендәге планировка структурасы.

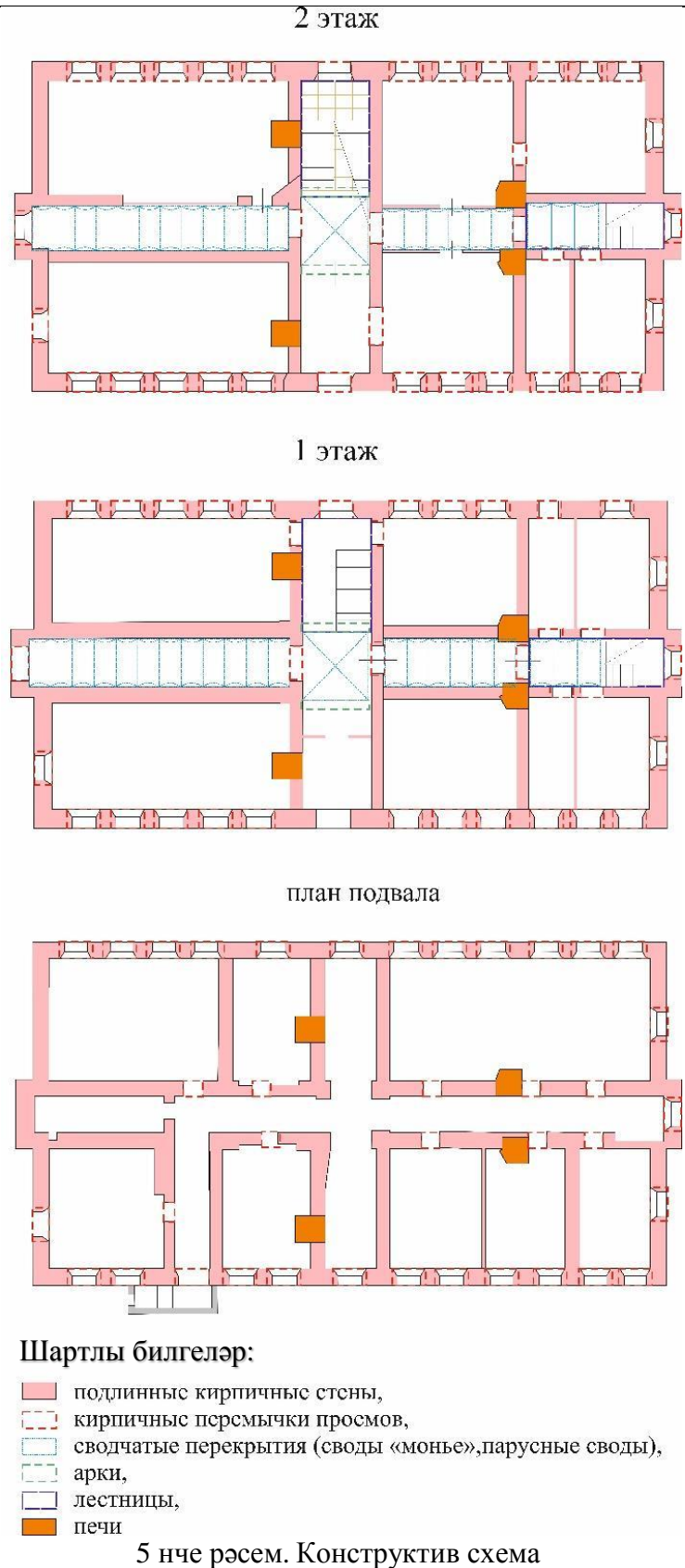


Шартлы билгеләр:

- подлинные кирпичные стены,
- кирпичные перемычки проемов,
- сводчатые перекрытия (своды «монье», парусные своды),
- арки,
- лестницы,
- печи

4 нче рәсем. Бина структурасы схемасы

4. Конструктив схема: чын кирпич диварлар, уемнарның кирпич перемычкалары, гөмбәзле япмалар («монье» гөмбәзләре, жылкәнле гөмбәзләр), аркалар, бетон баскычлы һәм агач Киртәле борылмалы баскыч конструкциясенә урнашу урыны (шул исәптән төгәл терәкле баскыч киртәсе), мичләр.



5. Вальма түбәсенң конфигурациясе, геометриясе, габаритлары һәм конструктив чишелеше, кәрнизләр һәм тимераяк буенча Биеклек билгеләре; түбә япмасы материалы – фальцовкаланган табаклы тимер; аттиklar, төтен чыгаручы мич торбалары.



Шартлы билгеләр:



Түбә



Аттиklar



Төтен торбалары

6 нчы рәсем. Вальма түбәсенң конфигурациясе, геометриясе, габаритлары һәм конструктив чишелеше

6. Фасадларның архитектур чишелеше һәм бизәлеше:  
 - көньяк-көнбатыш фасад:  
 үзәк керү урыны аттик дивар белән баetylган күчәр ризалитлы фасадның симметрияле композициясе, беренче катның рустован өслеге, беренче катның куышларга баткан турыпочмаклы тәрәзә уемнары, тәрәзәләр өстендә поребрик һәм профильле кронштейннар һәм тәрәзә төбәндәге кессон куышлар; икенче каттагы куышларга күмелгән, тәрәзә төбәндәге уемга күмелгән поребриклы турыпочмаклы тәрәзә



7 нче рәсем. Көнъяк яктан күренеш

уемнары, поребриклы һәм аркылы тэрэзэле ике рэт куышлар белән тэмамлана торган стеналардагы яссы калаклар, төп күлэмнең азагында баскычлы кэрниз, арматур пояскалы һәм профильле кронштейнлы ризалитның композицион чишелеше. поребриклар, ишек уемы өстендә ярымтүгэрэк куышлар, аркалы куышлар һәм тэрэзәнең ике ягында да поребриклар билбавы һәм поребриклар белән тэмамлана торган тирән турыпочмаклы куышларда стильләштерелгән барельефлы балясиннар, тэрэзә төбөндәге уемга һәм аркылы аркатур пояска баткан, фигуралы кронштейннардә профильле кэрниз, почмакларга бүлеп бирелгән аркатур пояс белән бизэлгән аттик, фасадларның бизэлеше: йөз кирпиче.

- төньяк-көнчыгыш фасад: үзәк керү урыны аттик дивар белән баетылган күчәр ризалитлы фасадның симметрияле композициясе, беренче катның рустован өслеге, беренче катның куышларга баткан турыпочмаклы тэрэзә уемнары, тэрэзэләр өстендә поребрик һәм



8 нче рәсем. Көнъяк-көнчыгыш ягынан күренеш



9 нчы рәсем. Көнъяк-көнчыгыш ягынан күренеш



10 нчы рәсем. Көнъяк-көнбатыш фасад фрагменты

профильле кронштейннар һәм тәрзә төбөндәге кессон куышлар; икенче катның турыпочмаклы тәрзә уемнары тәрзә төбөндәге уемга күмелгән поребриклы кат, поребриклы һәм аркылы тәрзәле ике рәт куышлар белән тәмамлана торган ясси калаклар, азагында ризалитта кронштейннар булган баскычлы кәрниз, йөз кирпече.

- Көнъяк-Көнчыгыш фасад: үзәк керү урыны аттик дивар белән баetylган күчәр ризалитлы фасадның симметрияле композициясе, беренче катның рустован өслеге, беренче катның куышларга баткан турыпочмаклы тәрзә уемнары, тәрзәләр өстендә поребрик һәм профильле кронштейннар һәм тәрзә төбөндәге кессон куышлар; икенче катның турыпочмаклы тәрзә уемнары тәрзә төбөндәге уемга күмелгән поребриклы кат, поребриклы һәм аркылы тәрзәле ике рәт куышлар белән тәмамлана торган ясси калаклар, азагында ризалитта кронштейннар булган баскычлы кәрниз, йөз кирпече.

- төньяк-көнбатыш фасад: үзәк керү урыны аттик дивар белән баetylган күчәр ризалитлы фасадның симметрияле



11 нче рәсем. Көнъяк-көнбатыш фасад фрагменты



12 нче рәсем. Үзәк ризалит

композициясе, беренче катның рустован өслеге, беренче катның куышларга баткан турыпочмаклы тәрзә уемнары, тәрзәләр өстендә поребрик һәм профильле кронштейннар һәм тәрзә төбөндәге кессон куышлар; икенче катның турыпочмаклы тәрзә уемнары тәрзә төбөндәге уемга күмелгән поребриклы кат, поребриклы һәм аркылы тәрзәле ике рәт куышлар белән тәмамлана торган яссы калаклар, азагында ризалитта кронштейннар булган баскычлы кәрниз, йөз кирпече.



13 нче рәсем. Аттик



14 нче рәсем. Икенче катның тәрзә уемнары



15 нче рәсем. Беренче катның тәрзә уемнары

7. Урнашу урыны, пропорцияләре-ишек һәм тәрәзә уемнары тутыруның геометриясе һәм пыяладан чыгуы (югалган), тышлык материалы – агач.



16 нчы рәсем. Успение хатын-кызлар монастыренен сестринский корпусы, 1893 ел.

8. Интерьерларның архитектур-декоратив бизәлеше: үзәк баскычның кессонлаштырылган түшәме, аркалы уемнар диварының калынлығын, жылкәнле гөмбәзләрне һәм баскычларның кат ара майданчыкларының аскы яссылыгын бизәүдә гипс тартмалар.



17 нче рәсем. Кессонлы түшәм



18 нче рәсем. Гипс тарттырмалар





19 нчы рәсем. Баскыч