

**Казан шәһәре Башкарма комитетының
2024 елның 20 декабрендәге 5327 номерлы карары**

**Вахитов районының Карл Маркс урамындагы территорияне
ызанлау проектына раслау турында**

Территорияне шәһәр төзелеше документлары белән тәмин итү максатыннан, «Татарстан Республикасының техник инвентарьлаштыру һәм кадастр эшләре бюросы» акционерлык жәмгыяте гаризасы буенча, Россия Федерациясе Шәһәр төзелеше кодексының 43, 45, 46 статьялары, 2023 елның 10 июлендәге 305-ФЗ номерлы «Россия Федерациясе Шәһәр төзелеше кодексына һәм Россия Федерациясенә аерым закон актларына үзгәрешләр кертү турында һәм Россия Федерациясе закон актларының аерым нигезләмәләренең гамәлдән чыгуын тану хакында»гы федераль законның 8 статьясы, Казан шәһәре Башкарма комитетының 2024 елның 29 августындагы 3669 номерлы «Вахитов районының Карл Маркс урамы территориясен ызанлау проектына эзерләү турында»гы карары, Казан шәһәре Башкарма комитетының 2015 елның 24 июнендәге 2478 номерлы карары белән расланган «Центр» территориясен планлаштыру проекты нигезендә:

1. Карар бирәм:

1.1. әлеге карарның кушымтасы нигезендә Вахитов районының Карл Маркс урамындагы территорияне ызанлау проектына расларга;

1.2. ызанлау проекты территориясе чикләренең характерлы нокталары координаталары исемлегеннән, ясала торган жир кишәрлеге чикләренең характерлы нокталары координаталары исемлегеннән, билгеләнә торган кызыл линияләр чикләренең характерлы нокталары координаталары исемлегеннән, инженерлык коммуникацияләренең планлаштырыла торган сервитуты чикләренең характерлы нокталары координаталары исемлегеннән (хезмәт урынында файдалана торган материаллар) кала, әлеге карарны «Муниципаль

хокукый актлар һәм башка рәсми мәгълүмат» челтәр басмасында (www.docskzn.ru) бастырып чыгарырга;

1.3. ызанлау проекты территориясе чикләренең характерлы нокталары координаталары исемлегеннән, ясала торган жир кишәрлекләре чикләренең характерлы нокталары координаталары исемлегеннән, билгеләнә торган кызыл линияләр чикләренең характерлы нокталары координаталары исемлегеннән, инженерлык коммуникацияләренең планлаштырыла торган сервитуты чикләренең характерлы нокталары координаталары исемлегеннән (хезмәт урынында файдалана торган материаллар) кала, әлеге карарны Казан шәһәре жирле үзидарә органнарының рәсми порталында (www.kzn.ru) һәм Татарстан Республикасының хокукый мәгълүмат рәсми порталында (www.pravo.tatarstan.ru) урнаштырырга;

1.4. әлеге карар рәсми басылып чыккан көннән гамәлгә керә дип билгеләргә.

2. «КАМАЗ» гавами акционерлык җәмгыятенә **тәкъдим итәм:**

2.1. әлеге карарның кушымтасы нигезендә жир кишәрлекләрен дәүләт кадастр исәбенә кую өчен Дәүләт теркәве, кадастр һәм картография федераль хезмәтенең Татарстан Республикасы буенча идарәсенә ышанычнамәсез мөрәҗәгать итәргә;

2.2. жир кишәрлеген дәүләт кадастр исәбенә куйганнан соң, жир кишәрлекләрен яңадан бүлү турында килешү төзү өчен әлеге карар кушымтасы нигезендә тиешле документларны Казан шәһәре Башкарма комитетының Жир һәм милек мөнәсәбәтләре комитетына тапшырырга;

2.3. әлеге карарның кушымтасында күрсәтелгән жир кишәрлекләрен дәүләт кадастр исәбенә куйганнан соң, адреслы номерлар бирү һәм белешмәләрне Дәүләт адреслар реестрына кертү өчен Казан шәһәре Башкарма комитетының Архитектура һәм шәһәр төзелеше идарәсенә жир кишәрлекләренең кадастр номерлары турында мәгълүмат бирергә;

2.4. :ЗУ1 шартлы билгеле жир кишәрлегеннән алга таба файдаланганда:

2.4.1. инженерлык-техник тээмин итү челтәрләренең куркынычсызлыгын һәм әлеге челтәрләрне файдаланучы оешмалар өчен аларның тоткарлыксыз керүен тээмин итәргә;

2.4.2. территориядән файдалануның махсус шартлары булган зоналар өчен билгеләнгән чикләүләрне үтәргә;

2.4.3. Татарстан Республикасының Казан шәһәрендә урнашкан «XI-XVIII гасырлардагы Казан шәһәре тарихи үзегенең мәдәни катламы» федераль әһәмияттәге мәдәни мирас объекты чикләрендә Татарстан Республикасы Мәдәни

мирас объектларын саклау комитетының 2023 елның 1 декабрдәге 953-п номерлы әмере белән, Татарстан Республикасы Мәдәният министрлығының 2010 елның 1 апрелдәге 183 номерлы «Истәлекле урын территориясеннән файдалануның характеры, әлеге территориядән файдалануга чикләүләр һәм Казан шәһәренең истәлекле урыннары территориясендә хужалык эшчәнлегә таләпләрен проектлау һәм төзү турындагы нигезләмәне раслау хакында»гы әмере белән расланган чикләүләргә үтәргә»;

2.4.4. ««Дворяннар жыены бинасы», 1844-1852 еллар, архитекторлары М.П.Коринфский, И.П.Ефимов» төбәк әһәмиятдәге мәдәни мирас объектының, шулай ук ««Соболевлар – В.С.Левшин йорты», 1891 ел, 1912 ел, архитектор Н.Н.Грицевич» жирле әһәмияттәге мәдәни мирас объектының карала торган участокларында урнашу сәбәпле һәм 2002 елның 25 июндәге 73-ФЗ номерлы «Россия Федерациясе халыкларының мәдәни мирас объектлары (тарихи һәм мәдәни ядкарьләре) турында»гы федераль законның 5.1 статьясы нигезендә мәдәни мирас объекты территориясе чикләрендә эшчәнлек алып баруга таләпләргә һәм жир кишәрлекләреннән файдалануның махсус режимын үтәргә.

3. Әлеге карарның үтәлешен контрольдә тотуны Казан шәһәре Башкарма комитеты Житәкчесенең беренче урынбасары А.Р.Нигъмәтжановка **йөклим**.

Житәкче

Р.Г.Гафаров

Казан шәһәре
Башкарма комитетының
2024 елның 20 декабрендәге
5327 номерлы карары белән
расланды

Вахитов районының Карл Маркс урамындагы территорияне ызанлау проекты

Карл Маркс урамындагы территорияне ызанлау проекты түбәндәгеләрдән тора:

I. Ызанлау проекты территориясе чикләренәң характерлы нокталары координаталары исемлеге, билгеләнә торган кызыл линияләр чикләренәң характерлы нокталары координаталары исемлеге, ясала торган җир кишәрлекләре чикләренәң характерлы нокталары координаталары исемлеге, инженерлык коммуникацияләренәң планлаштырыла торган сервитуты чикләренәң характерлы нокталары координаталары исемлеге белән, территорияне ызанлау проекты турындагы нигезләмәләр.

II. 1 номерлы территорияне ызанлау сызымы.

III. 2 номерлы территорияне ызанлау сызымы.

Ызанлау проекты территориясе чикләренәң характерлы нокталары координаталары исемлеге, билгеләнә торган кызыл линия чикләренәң характерлы нокталары координаталары исемлеге, ясала торган җир кишәрлеге чикләренәң характерлы нокталары координаталары исемлеге, инженерлык коммуникацияләре буенча планлаштырыла торган ачык сервитут чикләренәң характерлы нокталары координаталары исемлеге хезмәт урынында файдалана торган материаллар булып торалар һәм «Муниципаль хокукый актлар һәм башка рәсми мәгълүмат» челтәр басмасында (www.docskzn.ru) бастырылырга һәм Казан шәһәре җирле үзидарә органнарының рәсми порталында (www.kzn.ru) һәм Татарстан Республикасының хокукый мәгълүмат рәсми порталында (www.pravo.tatarstan.ru) урнаштырылырга тиеш түгел.

I. Территорияне ызанлау проекты турында нигезләмә

Территорияне ызанлау проекты 16:50:010605:8 кадастр номерлы шәхси милектәге җир кишәрлеген, 16:50:010605:4 кадастр номерлы муниципаль милектәге җир кишәрлеген (2001 елның 25 октябрендәге 137-ФЗ номерлы

«Россия Федерациясе Жир кодексын гамәлгә кертү турында»гы федераль законның 3.1 статьясындагы 3 пункты нигезендә) һәм дәүләт милкендәге жирләрне яңадан бүлү юлы белән ике жир кишәрлеге ясауны күздә тотта.

Жир кишәрлекләрен ясау чикләренең бер-берсенә керүен, жир ашалыкны булдырмау максатыннан башкарыла.

Шулай ук территорияне ызанлау проекты кызыл линияләренә үзгәртүне күздә тотта.

Урам-юл челтәренең ярдәмче зоналары үзгәргәндә жир кишәрлекләре ясалырга мөмкин.

Казан шәһәренең жирдән файдалану һәм төзелеш кагыйдәләре нигезендә ясала торган кишәрлекләр Ц территорияль зонасында – шәһәр үзәгенең катнаш төзелеш зонасында урнашкан.

Россия Федерациясе Жир кодексының 11.2 статьясындагы 3 пункты нигезендә ясала торган жир кишәрлекләренә шулардан үзләре ясала торган беренчел жир кишәрлекләренең рөхсәт ителгән файдалану төрләре бирелә.

Ясала торган жир кишәрлекләренең характеристикалары

Жир кишәрлегенә шартлы номеры	Ясала торган жир кишәрлегенә мәйданы, кв.м	Ясала торган жир кишәрлегенә рөхсәт ителгән файдалану төре	Беренчел жир кишәрлегенә кадастр номеры	Беренчел жир кишәрлегенә милек формасы
:ЗУ1	1871	Вәкиллек хезмәтләрен урнаштыру өчен	16:50:010605:8	Шәхси милек
			16:50:010605:4	Муниципаль милек
			Чикләре билгеләнмәгән жирләр	Дәүләт милке
:ЗУ2	3793	Шәһәр Ратушасы бинасы өчен	16:50:010605:8	Шәхси милек
			16:50:010605:4	Муниципаль милек
			Чикләре билгеләнмәгән жирләр	Дәүләт милке

:ЗУ1 шартлы билгеле жир кишәрлеге «“Соболевлар – В.С.Левшин йорты”, 1891 ел, 1912 ел, архитектор Н.Н.Грицевич» жирле (муниципаль) эһәмияттәге мәдәни мирас объекты территориясе чикләрендә урнашкан.

:ЗУ2 шартлы билгеле жир кишәрлеге «“Дворяннар жыены бинасы”, 1844-1852 еллар, архитекторлары М.П.Коринфский, И.П.Ефимов» төбәк эһәмиятендәге мәдәни мирас объекты территориясе чикләрендә урнашкан.

Ясалган жир кишәрлекләре түбәндәгеләрне тәэмин итәргә тиеш:

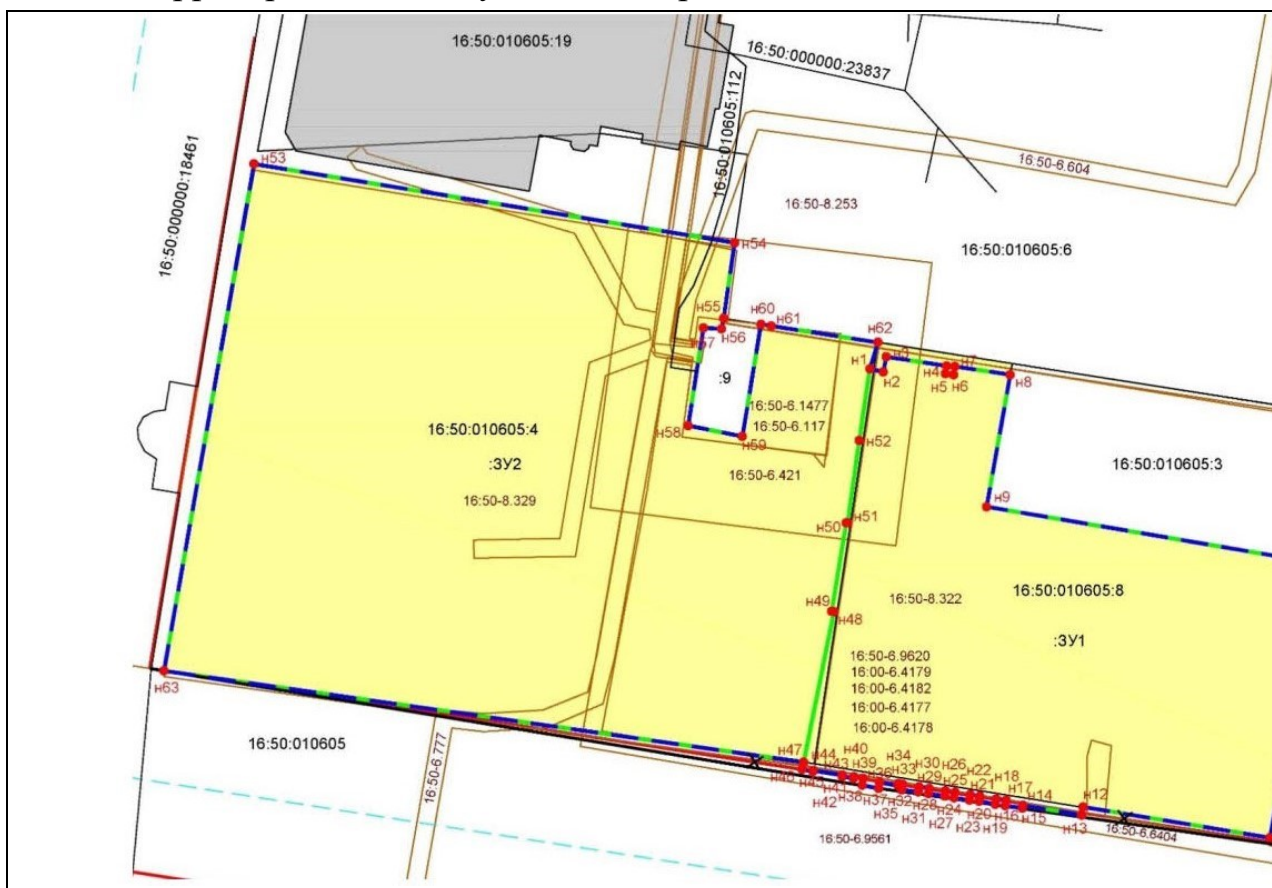
- эшләп килүче инженерлык коммуникацияләрен ремонтлау һәм аларга хезмәт күрсәтү өчен, жир кишәрлекләре хужасы белән килештереп, эксплуатацияләүче оешмаларның тоткарлыксыз керү мөмкинлеген;

- ихтыяж булганда һәм яңа инженерлык коммуникацияләрен салу өчен башка трассаны сайлау мөмкинлеген булмаганда, жир кишәрлекләре хужалары белән килештереп, тоткарлыксыз керү мөмкинлеген;

- Татарстан Республикасының Казан шәһәрәндә урнашкан «ХІ-ХVІІІ гасырлардагы Казан шәһәре тарихи үзәгенә мәдәни катламы» федераль эһәмияттәге мәдәни мирас объекты чикләрендә Татарстан Республикасы Мәдәни мирас объектларын саклау комитетының 2023 елның 1 декабрәндәге 953-п номерлы әмере белән, Татарстан Республикасы Мәдәният министрлығының 2010 елның 1 апреләндәге 183 номерлы «Истәлекле урын территориясеннән файдалануның характеры, әлегә территориядән файдалануга чикләүләр һәм Казан шәһәренә истәлекле урыннары территориясендә хужалык эшчәнлегә таләпләрен проектлау һәм тәзү турындагы нигезләмәне раслау хакында»гы әмере белән расланган чикләүләренә үтәү»;

- «“Дворяннар жыены бинасы”, 1844-1852 еллар, архитекторлары М.П.Коринфский, И.П.Ефимов» төбәк эһәмиятендәге мәдәни мирас объектының, шулай ук «“Соболевлар – В.С.Левшин йорты”, 1891 ел, 1912 ел, архитектор Н.Н.Грицевич» жирле эһәмияттәге мәдәни мирас объектының карала торган участкаларында урнашу сәбәпле һәм 2002 елның 25 июнендәге 73-ФЗ номерлы «Россия Федерациясе халыкларының мәдәни мирас объектлары (тарихи һәм мәдәни ядкарьләре) турында»гы федераль законның 5.1 статьясы нигезендә мәдәни мирас объекты территориясе чикләрендә эшчәнлек алып баруга таләпләренә һәм жир кишәрлекләреннән файдалануның махсус режимын үтәү.

II. Территорияне ызанлауның 1 номерлы сызымы



Масштаб 1:700

Шартлы билгеләр:	
—	Бердәм дәүләт күчәмсез милек реестры белешмәләре буенча гамәлдәге жир кишәрлекләренең чикләре
■	Бердәм дәүләт күчәмсез милек реестры белешмәләре буенча гамәлдәге капитал төзелеш объектларының чикләре
—	гамәлдәге кызыл линияләр
-x-x-	гамәлдән чыгарыла торган кызыл линияләр
—	билгеләнә торган кызыл линияләр
n1	ясала торган жир кишәрлегенә, ызанлау проекты территориясенә һәм билгеләнә торган кызыл линияләр чикләренең характерлы ноктасы
■	беренчел жир кишәрлегенә билгеләнеше
:3У1, :3У2	ясала торган жир кишәрлекләренең билгеләнеше
—	ясала торган жир кишәрлекләренең чикләре
- - -	ызанлау проекты территориясе чикләре
- - -	кадастр кварталы чикләре
16:50:010605	кадастр кварталын билгеләү
16:50:010605:8, 16:50:010605:4	беренчел жир кишәрлекләренең кадастр номерлары
16:00-6.4177	территориядән һәм аның чикләреннән файдалануның махсус шартлары булган зонаның реестр номеры

III. Территорияне ызанлауның 2 номерлы сызымы



Масштаб 1:700

Шартлы билгеләр:	
—	Бердәм дәүләт күчәмсез милек реестры белешмәләре бунча гамәлдәге жир кишәрлекләренен чикләре
■	Бердәм дәүләт күчәмсез милек реестры белешмәләре бунча гамәлдәге капитал төзелеш объектларының чикләре
—	гамәлдәге кызыл линияләр
-x-x-	гамәлдән чыгарыла торган кызыл линияләр
—	билгеләнә торган кызыл линияләр
н1	ясала торган жир кишәрлегенен, ызанлау проекты территориясенен һәм билгеләнә торган кызыл линияләр чикләренен характерлы ноктасы
чзу1	транзит инженерлык коммуникацияләренен планлаштырыла торган сервитуты һәм аның шартлы номеры (чзу1, чзу8 – газүткәргеч сервитуты; чзу2 – суүткәргеч сервитуты; чзу3 – канализация сервитуты; чзу4 – жылылык үткәргеч сервитуты; чзу5, чзу6, чзу7 – электр кабеле сервитуты)
:ЗУ1, :ЗУ2	ясала торган жир кишәрлекләренен билгеләнеше
—	ясала торган жир кишәрлекләренен чикләре
---	ызанлау проекты территориясе чикләре
---	кадастр кварталы чикләре
16:50:010605	кадастр кварталын билгеләү
16:50:010605:8, 16:50:010605:4	беренчел жир кишәрлекләренен кадастр номерлары
16:00-6.4177	территориядән һәм аның чикләреннән файдалануның махсус шартлары булган зонаның реестр номеры