



**ПРИКАЗ**  
13.12.2024

**БОЕРЫК**  
№ 640-П

Татарстан Республикасы, Чистай муниципаль районы, Чистай шәһәре, Л.Толстой урамы, 151 нче А йорт адресы буенча эзләп табылган «Капкалы кибет» мәдәни мирас объекттын, Татарстан Республикасы, Чистай муниципаль районы, Чистай шәһәре, Л.Толстой урамы, 151 нче йорт адресы буенча урнашкан «Капкалы сәүдә кибете», 1910 нчы еллар жирле (муниципаль) эһәмияттәге мәдәни мирас объекты сыйфатында, Россия Федерациясе халыкларының мәдәни мирас объектлары (тарихи һәм мәдәни ядкарьләре) бердәм дәүләт реестрына кертү, мәдәни мирас объектының сак предметын билгеләү, чикләрен раслау турында

2002 нче елның 25 нче июнендә гамәлгә кергән 73-ФЗ номерлы «Россия Федерациясе халыкларының мәдәни мирас объектлары (тарихи һәм мәдәни ядкарьләр) турында»гы Федераль законы, 2005 нче елның 1 нче апрелендә гамәлгә кергән 60-ТРЗ номерлы «Татарстан Республикасында мәдәни мирас объектлары турында»гы Татарстан Республикасы Законы, дәүләт тарихи-мәдәни экспертизасының 2024 елның 28 нче октябренә караган уңай бәяләмәсенә нигезләнеп боерам:

1. Татарстан Республикасы, Чистай муниципаль районы, Чистай шәһәре, Л.Толстой урамы, 151 нче А йорт адресы буенча эзләп табылган «Капкалы кибет» мәдәни мирас объекттын, Татарстан Республикасы, Чистай муниципаль районы, Чистай шәһәре, Л.Толстой урамы, 151 нче йорт адресы буенча урнашкан «Капкалы сәүдә кибете», 1910 нчы еллар (объект төре - һәйкәл) жирле (муниципаль) эһәмияттәге мәдәни мирас объекты сыйфатында, Россия Федерациясе халыкларының мәдәни мирас объектлары (тарихи һәм мәдәни ядкарьләре) бердәм дәүләт реестрына кертергә.

2. Әлеге боерыкка караган 1 нче кушымта нигезендә, Татарстан Республикасы, Чистай муниципаль районы, Чистай шәһәре, Л.Толстой урамы,

151 нче йорт адресы буенча урнашкан «Капкалы сәүдә кибете», 1910 нчы еллар жирле (муниципаль) әһәмияттәге мәдәни мирас объекты территориясе чикләрен расларга.

3. Әлеге боерыкка караган 2 нче кушымта нигезендә, Татарстан Республикасы, Чистай муниципаль районы, Чистай шәһәре, Л.Толстой урамы, 151 нче йорт адресы буенча урнашкан «Капкалы сәүдә кибете», 1910 нчы еллар жирле (муниципаль) әһәмияттәге мәдәни мирас объектынның сак предметын расларга.

4. Мәдәни мирас объектларын һәм шәһәр төзелеше эшчәнлеген исәпкә алу бүлегенә, күрсәтелгән мәдәни мирас объекты территориясе чикләре турында белешмәләрне, күчемсез мөлкәтнең бердәм дәүләт реестрына һәм Россия Федерациясе халыкларының мәдәни мирас объектларының (тарихи һәм мәдәни ядкарьләренен) бердәм дәүләт реестрына кертүне тәэмин итәргә.

5. Боерыкның үтәлешен контрольдә тотуны үз өстемә алам.

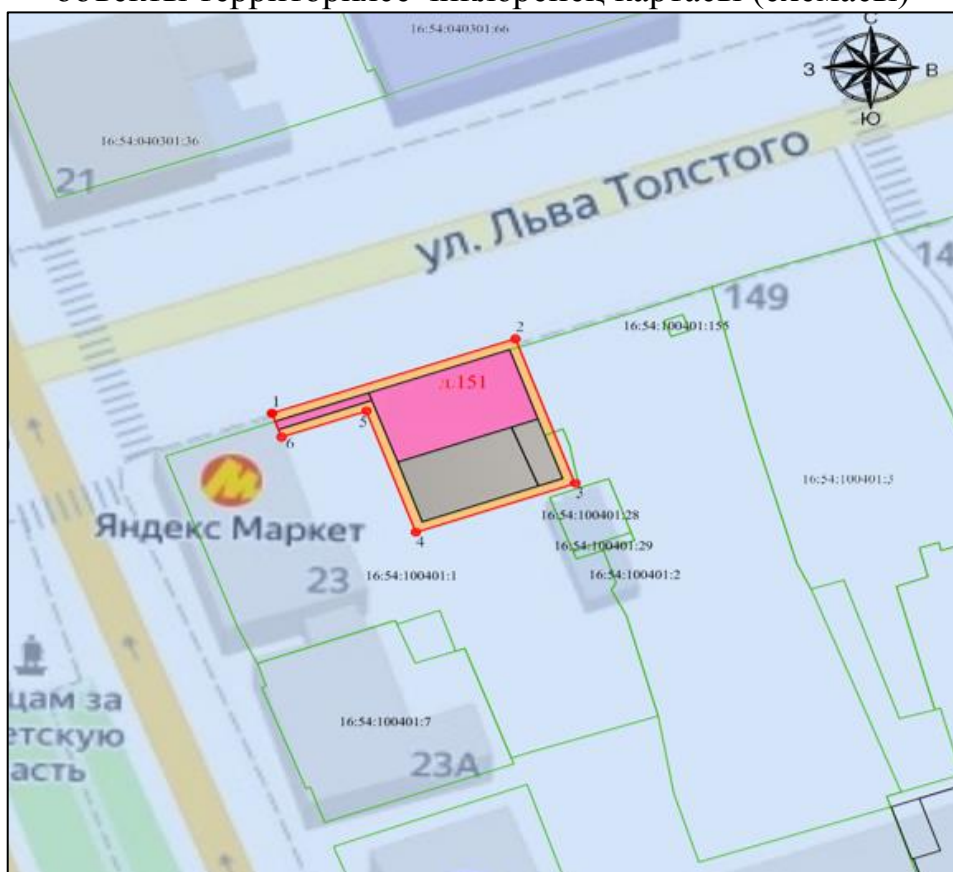
Рәис

И.Н. Гуцин

Татарстан Республикасы  
Мәдәни мирас  
объектларын саклау  
комитетының 2024 елның  
13 нче декабрдәгә 640-П  
номерлы боерыгына  
караган 1 нче кушымта

Татарстан Республикасы, Чистай муниципаль районы, Чистай шәһәре, Л.Толстой урамы, 151 нче йорт адресы буенча урнашкан «Капкалы сәүдә кибете», 1910 нчы еллар жирле (муниципаль) әһәмияттәгә мәдәни мирас объекты  
**территориясе чикләре**

Татарстан Республикасы, Чистай муниципаль районы, Чистай шәһәре, Л.Толстой урамы, 151 нче йорт адресы буенча урнашкан «Капкалы сәүдә кибете», 1910 нчы еллар жирле (муниципаль) әһәмияттәгә мәдәни мирас объекты территориясе чикләренең картасы (схемасы)



Масштабы 1:500

Шартлы билгеләр:

	- мәдәни мирас объекты территориясе чиге
	- характерлы борылыш ноктасын билгеләү
	- мәдәни мирас объекты территориясе
	- мәдәни мирас объекты
	- соңрак Совет катламы (янкорма)
	- БДКМР белешмәләре буенча жир кишәрлеге чикләре
16:54:100401:2	- жир кишәрлегенең кадастр номеры

Татарстан Республикасы, Чистай муниципаль районы, Чистай шәһәре,  
Л.Толстой урамы, 151 нче йорт адресы буенча урнашкан «Капкалы сәүдә  
кибете», 1910 нчы еллар жирле (муниципаль) әһәмияттәге мәдәни мирас  
объекты территориясе чикләренен  
**текст тасвирламасы**

Татарстан Республикасы, Чистай муниципаль районы, Чистай шәһәре,  
Л.Толстой урамы, 151 нче йорт адресы буенча урнашкан «Капкалы сәүдә  
кибете», 1910 нчы еллар жирле (муниципаль) әһәмияттәге мәдәни мирас  
объекты территориясе чикләре түбәндәге урыннардан уза:

Чикнең узу урыны		Чикнең узу урынының тасвирламасы
ноктдан	ноктдан	
1	2	1 нче ноктадан 26.04 метрга төньяк-көнчыгыш юнәлештә, бинаның төньяк-көнбатыш фасадына параллель рәвештә, аннан төньяк-көнбатышка таба бер метр ераклыктагы 2 нче ноктага кадәр;
2	3	2 нче ноктадан 17.92 метрга көньяк-көнчыгыш юнәлештә, бинаның төньяк-көнчыгыш фасадыннан төньяк-көнчыгышка таба бер метр ераклыкта 3 нче ноктага кадәр;
3	4	3 нче ноктадан 16.98 метрга көньяк-көнбатыш юнәлештә, бинаның Көнъяк-Көнчыгыш фасадыннан көньяк-көнчыгышка таба бер метр ераклыкта 4 нче ноктага кадәр;
4	5	4 нче ноктадан 14.98 метрга төньяк-көнбатыш юнәлештә, бинаның көньяк-көнбатыш фасадыннан бер метр ераклыкта 5 нче ноктага кадәр;
5	6	5 нче ноктадан 9.07 метрга көньяк-көнбатыш юнәлештә, таш капкадан бер метрда 6 нчы ноктага кадәр;
6	1	6 нчы ноктадан 2.93 метрга төньяк-көнбатыш юнәлештә 1 нче ноктага кадәр.

Татарстан Республикасы, Чистай муниципаль районы, Чистай шәһәре,  
Л.Толстой урамы, 151 нче йорт адресы буенча урнашкан «Капкалы сәүдә  
кибете», 1910 нчы еллар жирле (муниципаль) әһәмияттәге мәдәни мирас  
объекты территориясе чикләренең  
**характерлы нокталар таблицасы**

№ точки	Жирле координаталар системасында характерлы нокталарның координаталары (ЖКС-16)	
	X	Y
1	430135.32	2211793.58
2	430144.01	2211818.13
3	430127.11	2211824.10
4	430121.45	2211808.09
5	430135.57	2211803.10
6	430132.55	2211794.55
1	430135.32	2211793.58

Татарстан Республикасы  
Мәдәни мирас  
объектларын саклау  
комитетының 2024 елның  
13 нче декабрдәге 640-П  
номерлы боерыгына  
караган 2 нче кушымта

Татарстан Республикасы, Чистай муниципаль районы, Чистай шәһәре,  
Л.Толстой урамы, 151 нче йорт адресы буенча урнашкан «Капкалы сәүдә  
кибете», 1910 нчы еллар жирле (муниципаль) әһәмияттәге мәдәни мирас  
объектының  
**сак предметы**

1. Шәһәр төзелеше характеристикалары: һәйкәлнең Л.Толстой урамындагы тарихи Кызыл сызыкта урнашуы.

2. Әйләнә-тирә мәдәни ландшафт структурасында композицион әһәмияте (роле): XX гасыр башының төзелеш фронтын формалаштыручы рядовой тарихи корылмасы.

3. Һәйкәлнең габаритлары, силуэты: бинаның тарихи кирпеч диварлары һәм капкалары чикләрендә.

4. Архитектур һәм конструктив характеристикалар: һәйкәлнең күләм-киңлек композициясе: вальма түбәсе астындагы турыпочмаклы бер катлы бинадан ябылган бердәм кирпеч корылма һәм ике капкалы капка.

5. Түбә: түбә конфигурациясе (вальмовый); тимераяклар буенча Биеклек билгеләре; конструкцияләр материалы (стропиллар һәм агач бизәкләр); түбә япмасының характеры (фальцевый тоташтырулы шома металл япма).

6. - Л.Толстой урамындагы төп фасадның композициясе һәм архитектур-сәнгати бизәлеше, тарихи тәрәзә һәм ишек уемнарының урнашуын, формасын һәм үлчәмен, төп фасад яссылыгын ике эрләвеккә бүлә торган рустлы калакларны, цоколь кисемен, тәрәзә алды поясын һәм профильле кәрнизне, фланкалап торучы тумбалы һәм жәяле тәрәзәле аттиканы кертеп уем, профильле сузылган йөзлекләр, Сандрик-кашлар.

-Көнчыгыш фасадның композициясе һәм архитектур-сәнгати бизәлеше, цокольнең урнашуын, формасын һәм үлчәмен, жәясыман сызыклы һәм клинкалы аркылы тарихи тәрәзә уемын, поясны һәм профильле кәрнизне кертеп.

Көнбатыш фасадның композициясе һәм архитектур-сәнгати бизәлеше, профильле кәрнизнең урнашуын, формасын һәм үлчәмен дә кертеп.

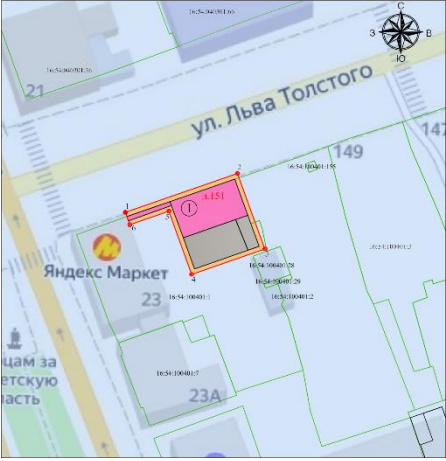



7. Ике капкалы кирпеч капка. Пьедесталларда пилястралар һәм капительләр, кәрнизләр һәм профильле пояслар белән бизәлгән капка һәм капка пилоннары.

8. Тарихи фасад өслегенең бизәлеше: ян фасадлары һәм ишегалдындагы капкалар: кирпечтән салынган йөз; төп фасад: штукатур катламы буенча буяу. Колористик чишелеш: ян фасадлар һәм ишегалдындагы капкалар: балчык кирпечнең табигый төсе.


9. Тәрәзә уемнарын тутыру: столяр, күп өлешле.

10. Һәйкәлнең конструктив схемасы: каркассыз, ком - известь эремәсендә таштан коелган кирпеч стеналы. Бинаның фундаменты тибы (тасма), аның урнашуы. Буй һәм аркылы таяныч диварларның урнашу урыны һәм әзерләү материалының тибы (кирпечтән салу). Япмалары: яссы. Йомычкалар тибы: клинчатыйлар.

Татарстан Республикасы, Чистай муниципаль районы, Чистай шәһәре, Л.Толстой урамы, 151 нче йорт адресы буенча урнашкан «Капкалы сәүдә кибете», 1910 нчы еллар жирле (муниципаль) әһәмияттәге мәдәни мирас объектының сак предмети таблицасы

№ п/п	Сак предмети	Төп элементларны фотофиксацияләү/график материаллар
1	2	3
1.	<p>Шәһәр төзелеше характеристикалары: һәйкәлнең Л.Толстой урамындагы тарихи Кызыл сызыкта урнашуы.</p>	 <p>Шартлы билгеләр:   - мәдәни мирас объекты  1 нче рәсем. Объектның урнашу урыны.</p>
2.	<p>Әйләнә-тирә мәдәни ландшафт структурасында композицион әһәмияте (роле): XX гасыр башының төзелеш фронтын формалаштыручы рядовой тарихи корылмасы.</p>	 <p>2 нче рәсем. Төп фасад.</p>
3.	<p>Һәйкәлнең габаритлары, силуэты: бинаның тарихи кирпич диварлары һәм капкалары чикләрендә.</p>	 <p>3 нче рәсем. Лев Толстой урамындагы гомуми күренеш.</p>



<p>4. Архитектур һәм конструктив характеристикалар: һәйкәлнең күләм-киңлек композициясе: вальма түбәсе астындагы турыпочмаклы бер катлы бинадан ябылган бердәм кирпич корылма һәм ике капкалы капка.</p>	 <p>4 нче рәсем. Төп фасад.</p>  <p>5 нче рәсем. Ике капкалы капка.</p>
<p>5. Түбә: түбә конфигурациясе (вальмовый); тимераяклар буенча Биеклек билгеләре; конструкцияләр материалы (стропиллар һәм агач бизәкләр); түбә япмасының характеры (фальцевый тоташтырулы шомә металл япма).</p>	 <p>6 нчы рәсем. Төп фасад. Түбә.</p>
<p>6. - Л.Толстой урамындагы төп фасадның композициясе һәм архитектур-сәнгати бизәлеше, тарихи тәрзә һәм ишек уемнарының урнашуын, формасын һәм үлчәмен, төп фасад яссылыгын ике эрләвеккә бүлә торган рустлы калактарны, цоколь кисемен, тәрзә алды поясын һәм профильле кәрнизне, фланкалап торучы тумбалы һәм жәяле тәрзәле аттиканы</p>	 <p>7 нче рәсем. Төп фасад.</p>

кертеп уем, профильле сузылган йөзлекләр, Сандрик-кашлар.

-Көнчыгыш фасадның композициясе һәм архитектур-сәнгати бизэлеше, цокольнең урнашуын, формасын һәм үлчәмен, жәясыман сызыклы һәм клинкалы аркылы тарихи тәрәзә уемын, поясны һәм профильле кәрнизне кертеп.

Көнбатыш фасадның композициясе һәм архитектур-сәнгати бизэлеше, профильле кәрнизнең урнашуын, формасын һәм үлчәмен дә кертеп.



8 нче рәсем. Фланкалы тумбалы һәм жәяле тәрәзәле аттик.



9 нчы рәсем. Төнъяк-көнчыгыш фасад.



10 нчы рәсем. Көнбатыш фасад.

7. Ике капкалы  
кирпеч капка.  
Пьедесталларда  
пилястралар һәм  
капительләр, кәрнизләр  
һәм профильле пояслар  
белән бизэлгән капка һәм  
капка пилоннары.



11 нче рәсем. Ике капкалы кирпеч капка.

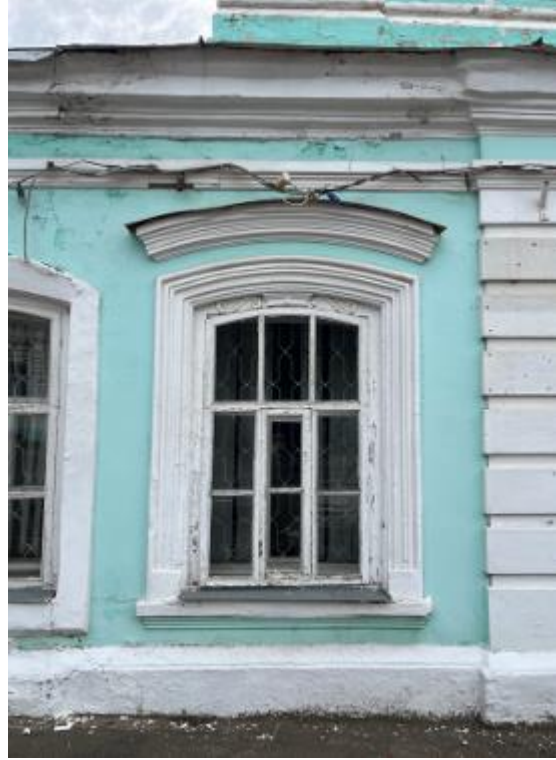


12 нче-13 нче рәсемнәр. Капка һәм капка пилоннары.



14 нче рәсем. Ишегалдыннан капкага күренеш.


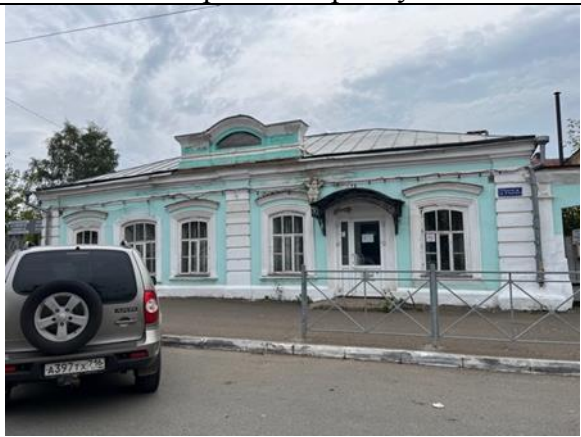
8. Тарихи фасад өслегенен бизэлеше: ян фасадлары һәм ишегалдындагы капкалар: кирпечтән салынган йөз; төп фасад: штукатур катламы буенча буяу. Колористик чишелеш: ян фасадлар һәм ишегалдындагы капкалар: балчык кирпечнең табигий төсе.



15 нче рәсем. Төп фасадның фрагменты.



16 нчы рәсем. Ишегалдыннан капка күренеше.

9.	Тәрәзә уемнарын тутыру: столяр, күп өлөшлө.	
10.	<p>Һәйкәлнең конструктив схемасы: каркассыз, ком - известь эремәсендә таштан коелган кирпич стеналы. Бинаның фундаменты тибы (тасма), аның урнашуы. Буй һәм аркылы таяныч диварларның урнашу урыны һәм әзерләү материалының тибы (кирпечтән салу). Япмалары: яссы. Йомычкалар тибы: клинчатыйлар.</p>	

17 нче рәсем. Тәрәзә уемы.

18 нче рәсем. Төп фасад.

