



**ПРИКАЗ**  
06.12.2024

**БОЕРЫК**  
№ 621-П

Татарстан Республикасы, Биектау муниципаль районы, Семиозерка авылы адресы буенча эзләп табылган «Семиозерск пустыне, XVII – XIX гасырлар: аш бүлмәсе корпусы, 1893 ел; Флигель, 40 нчы еллар ахыры-XIX гасырның 50 нче еллар башы; Настоятельский корпус, 1736 ел; монастырь коймасы, 1669 ел; Преподобный Евфимий Великий һәм изге Тихон Задонский хөрмәтенә чиркәү, 1898 – 1899 еллар; Смоленск чиркәве хәрабәләре, XVII гасыр; «странноприимный йорт», XIX гасыр уртасы» мәдәни мирас объекттын, Татарстан Республикасы, Биектау муниципаль районы, Семиозерка авылы адресы буенча урнашкан «Семиозерск пустыне», XVII – XIX гасырлар төбәк өчен әһәмиятле мәдәни мирас объекты сыйфатында, Россия Федерациясе халыкларының мәдәни мирас объектлары (тарихи һәм мәдәни ядкарьләре) бердәм дәүләт реестрына кертү, мәдәни мирас объектның сак предметын билгеләү, чикләрен раслау турында

2002 нче елның 25 нче июнендә гамәлгә кәргән 73-ФЗ номерлы «Россия Федерациясе халыкларының мәдәни мирас объектлары (тарихи һәм мәдәни

ядкарьләр) турында»гы Федераль законы, 2005 нче елның 1 нче апрелендә гамәлгә кергән 60-ТРЗ номерлы «Татарстан Республикасында мәдәни мирас объектлары турында»гы Татарстан Республикасы Законы, дүлэт тарихи-мәдәни экспертизасының 2024 елның 20 нче октябренә караган унай бәяләмәсенә нигезләнәп боерам:

1. Әлегә боерыкка караган 1 нче кушымта нигезендә, Татарстан Республикасы, Биектау муниципаль районы, Семиозерка авылы адресы буенча эзләп табылган «Семиозерск пустыне, XVII – XIX гасырлар: аш бүлмәсе корпусы, 1893 ел; Флигель, 40 нчы еллар ахыры-ХІХ гасырның 50 нче еллар башы; Настоятельский корпус, 1736 ел; монастырь коймасы, 1669 ел; Преподобный Евфимий Великий һәм изге Тихон Задонский хөрмәтенә чиркәү, 1898 – 1899 еллар; Смоленск чиркәве хәрабәләре, XVII гасыр; «странноприимный йорт», XIX гасыр уртасы» мәдәни мирас объектын, Татарстан Республикасы, Биектау муниципаль районы, Семиозерка авылы адресы буенча урнашкан «Семиозерск пустыне», XVII – XIX гасырлар (объект төре - ансамбль) төбәк өчен әһәмиятле мәдәни мирас объекты сыйфатында, Россия Федерациясе халыкларының мәдәни мирас объектлары (тарихи һәм мәдәни ядкарьләре) бердәм дүлэт реестрына кертергә.

2. Әлегә боерыкка караган 2 нче кушымта нигезендә, Татарстан Республикасы, Биектау муниципаль районы, Семиозерка авылы адресы буенча урнашкан «Семиозерск пустыне», XVII – XIX гасырлар төбәк өчен әһәмиятле мәдәни мирас объекты территориясе чикләрен расларга.

3. Әлегә боерыкка караган 3 нче кушымта нигезендә, Татарстан Республикасы, Биектау муниципаль районы, Семиозерка авылы адресы буенча урнашкан «Семиозерск пустыне», XVII – XIX гасырлар төбәк өчен әһәмиятле мәдәни мирас объектынның сак предметын расларга.

4. Әлегә боерыкка караган 4 нче кушымта нигезендә, Татарстан Республикасы, Биектау муниципаль районы, Семиозерка авылы, Түбән урам («Семиозерск пустыне» ансамбленең үзәк өлешендә, XVII-ХІХ гасырлар) адресы буенча урнашкан «Изге Евфимий Великий һәм преподобный Тихон Задонский хөрмәтенә чиркәү», 1898-1899 еллар төбәк өчен әһәмиятле мәдәни мирас объектынның сак предметын расларга.

5. Әлегә боерыкка караган 5 нче кушымта нигезендә, Татарстан Республикасы, Биектау муниципаль районы, Семиозерка авылы («Семиозерск пустыне» ансамбленең көнбатыш юнәлешендә, XVII-ХІХ гасырлар) адресы буенча урнашкан «Аш бүлмәсе корпусы», 1893 ел төбәк өчен әһәмиятле мәдәни мирас объектынның сак предметын расларга.

6. Әлегә боерыкка караган 6 нчы кушымта нигезендә, Татарстан Республикасы, Биектау муниципаль районы, Семиозерка авылы («Семиозерск пустыне» ансамбленең көньяк-көнбатыш юнәлешендә, XVII-ХІХ гасырлар) адресы буенча урнашкан «Настоятельский корпус», 1736 ел төбәк өчен әһәмиятле мәдәни мирас объектынның сак предметын расларга.

7. Әлегә боерыкка караган 7 нче кушымта нигезендә, Татарстан Республикасы, Биектау муниципаль районы, Семиозерка авылы («Семиозерск пустыне» ансамбленең көньяк-көнчыгыш өлешендә, XVII-ХІХ

гасырлар) адресы буенча урнашкан «Хажилар йорты», XIX гасыр ахыры төбәк өчен әһәмиятле мәдәни мирас объектының сак предметын расларга.

8. Әлеге боерыкка караган 8 нче кушымта нигезендә, Татарстан Республикасы, Биектау муниципаль районы, Семиозерка авылы («Семиозерск пустыне» ансамбленең көньяк-көнчыгыш өлешендә, XVII-XIX гасырлар) адресы буенча урнашкан «Койма фрагменты белән капка», XIX гасыр ахыры төбәк өчен әһәмиятле мәдәни мирас объектының сак предметын расларга.

9. Әлеге боерыкка караган 9 нчы кушымта нигезендә, Татарстан Республикасы, Биектау муниципаль районы, Семиозерка авылы («Семиозерск пустыне» ансамбленең үзәк өлешендә, XVII-XIX гасырлар) адресы буенча урнашкан «Смоленск чиркәве хәрабәләре», XVII гасыр төбәк өчен әһәмиятле мәдәни мирас объектының сак предметын расларга.

10. Әлеге боерыкка караган 10 нчы кушымта нигезендә, Татарстан Республикасы, Биектау муниципаль районы, Семиозерка авылы («Семиозерск пустыне» ансамбленең төньяк-көнчыгыш өлешендә, XVII-XIX гасырлар) адресы буенча урнашкан «Странноприимный йорт», XIX гасыр уртасы төбәк өчен әһәмиятле мәдәни мирас объектының сак предметын расларга.

11. Мәдәни мирас объектларын һәм шәһәр төзелеше эшчәнлеген исәпкә алу бүлегенә, күрсәтелгән мәдәни мирас объекты территориясе чикләре турында белешмәләренә, күчемсез мөлкәтнең бердәм дәүләт реестрына һәм Россия Федерациясе халыкларының мәдәни мирас объектларының (тарихи һәм мәдәни ядкарьләренә) бердәм дәүләт реестрына кертүне тәмин итәргә.

12. Боерыкның үтәлешен контрольдә тотуны үз өстемә алам.

Рәис

И.Н. Гуцин

Татарстан Республикасы  
Мәдәни мирас  
объектларын саклау  
комитетының 2024 елның  
6 нчы декабрдәге 621-П  
номерлы боерыгына  
караган 1 нче кушымта

Региональ әһәмияттәге мәдәни мирас объектлары буларак Россия  
Федерациясе халыкларының мәдәни мирас объектларының (тарихи һәм  
мәдәни ядкарларынең) бердәм дәүләт реестрына кертелә торган ачыкланган  
мәдәни мирас объектлары

№ п/п	Мәдәни мирас объектының исеме, төзелү датасы, төп үзгәрешләре, объектның төре	Адресы
1	2	3
1	«Семиозерск пустыне», XVII – XIX гасырлар (объект төре - ансамбль)	Татарстан Республикасы, Биектау муниципаль районы, Семиозерка авылы
2	«Изге Евфимий Великий һәм преподобный Тихон Задонский хөрмәтенә чиркәү», 1898- 1899 еллар (объект төре - һәйкәл)	Татарстан Республикасы, Биектау муниципаль районы, Семиозерка авылы, Түбән урам («Семиозерск пустыне» ансамбленең үзәк өлешендә, XVII-XIX гасырлар)
3	«Аш бүлмәсе корпусы», 1893 ел (объект төре - һәйкәл)	Татарстан Республикасы, Биектау муниципаль районы, Семиозерка авылы («Семиозерск пустыне» ансамбленең көнбатыш юнәлешендә, XVII-XIX гасырлар)
4	«Настоятельский корпус», 1736 ел (объект төре - һәйкәл)	Татарстан Республикасы, Биектау муниципаль районы, Семиозерка авылы («Семиозерск пустыне»

1	2	3
		ансамбленең көньяк-көнбатыш юнәлешендә, XVII-XIX гасырлар)
5	«Хажилар йорты», XIX гасыр ахыры (объект төре - һәйкәл)	Татарстан Республикасы, Биектау муниципаль районы, Семиозерка авылы («Семиозерск пустыне» ансамбленең көньяк-көнчыгыш өлешендә, XVII-XIX гасырлар)
6	«Койма фрагменты белән капка», XIX гасыр ахыры (объект төре - һәйкәл)	Татарстан Республикасы, Биектау муниципаль районы, Семиозерка авылы («Семиозерск пустыне» ансамбленең көньяк-көнчыгыш өлешендә, XVII-XIX гасырлар)
7	«Смоленск чиркәве хәрабәләре», XVII гасыр (объект төре - һәйкәл)	Татарстан Республикасы, Биектау муниципаль районы, Семиозерка авылы («Семиозерск пустыне» ансамбленең үзәк өлешендә, XVII-XIX гасырлар)
8	«Странноприимный йорт», XIX гасыр уртасы (объект төре - һәйкәл)	Татарстан Республикасы, Биектау муниципаль районы, Семиозерка авылы («Семиозерск пустыне» ансамбленең төньяк-көнчыгыш өлешендә, XVII-XIX гасырлар)

Татарстан Республикасы  
Мәдәни мирас  
объектларын саклау  
комитетының 2024 елның  
6 нчы декабрдәге 621-П  
номерлы боерыгына  
караган 2 нче кушымта









Татарстан Республикасы, Биектау муниципаль районы, Семиозерка авылы адресы  
буенча урнашкан «Семиозерск пустыне», XVII – XIX гасырлар төбәк өчен әһәмиятле  
мәдәни мирас объекты  
**территориясе чикләре**

Татарстан Республикасы, Биектау муниципаль районы, Семиозерка авылы  
адресы буенча урнашкан «Семиозерск пустыне», XVII – XIX гасырлар төбәк  
өчен әһәмиятле мәдәни мирас объекты территориясе чикләренең картасы  
(схемасы)



Масштабы 1:500

Шартлы билгеләр:

	- мәдәни мирас объекты территориясе чиге
<b>1</b>	- мәдәни мирас объекты территориясе чикләренең характерлы ноктасы
	- "Изге Евфимий Великий һәм изге Тихон Задонский хөрмәтенә чиркәү", 1898 – 1899 еллар.
	- «Аш бүлмәсе корпусы», 1893 ел
	- «Настоятельский корпус», 1736 ел
	- «Хажилар йорты», XIX гасыр ахыры.
	- «Койма фрагменты белән капка», XIX гасыр ахыры.
	- «Смоленск чиркәве хәрабәләре», XVII гасыр.
	- «Странноприимный йор», XIX гасыр уртасы.

Татарстан Республикасы, Биектау муниципаль районы, Семиозерка авылы  
 адресы буенча урнашкан «Семиозерск пустыне», XVII – XIX гасырлар төбәк  
 өчен әһәмиятле мәдәни мирас объекты территориясе чикләренен  
 текст тасвирламасы

Татарстан Республикасы, Биектау муниципаль районы, Семиозерка авылы  
 адресы буенча урнашкан «Семиозерск пустыне», XVII – XIX гасырлар төбәк  
 өчен әһәмиятле мәдәни мирас объекты территориясе чикләре түбәндәге  
 урыннардан уза:

Чикнең узу урыны		Чикнең узу урынының тасвирламасы
ноктадан	ноктадан	
1	2	1 нче ноктадан көнбатыш юнәлештә, койма буйлап, Солонка елгасы ягына таба 2 нче ноктага кадәр;
2	6	2 нче ноктадан төньяк юнәлештә, монастырь коймасы буйлап, керү юлы ягына 6 нчы ноктага кадәр;
6	9	7 нче ноктадан көнчыгыш юнәлештә, керү юлына параллель рәвештә 9 нчы ноктага кадәр;
9	10	9 нчы ноктадан көньяк-көнчыгыш юнәлештә, монастырь коймасы буйлап, Солонка елгасына таба 10 нчы ноктага кадәр
10	14	10 нчы ноктадан көньяк-көнбатыш юнәлештә, Солонка елгасына параллель, монастырь коймасы буйлап, 14 нче ноктага кадәр;
14	1	14 нче ноктадан көньяк-көнбатыш юнәлештә, Солонка елгасына параллель, монастырь коймасы буйлап 1 нче ноктага кадәр.

Татарстан Республикасы, Биектау муниципаль районы, Семиозерка авылы  
 адресы буенча урнашкан «Семиозерск пустыне», XVII – XIX гасырлар төбәк  
 өчен әһәмиятле мәдәни мирас объекты территориясе чикләренәң характерлы  
 нокталар таблицасы

№	Жирле координаталар системасында характерлы (борылмалы) нокталарның координаталары (ЖКС-16)	
	X	Y
1	493976.10	1304306.61
2	494003.99	1304269.28
3	494073.60	1304263.41
4	494113.64	1304278.63
5	494114.36	1304278.63
6	494155.62	1304296.35
7	494151.48	1304351.64
8	494125.62	1304350.31
9	494141.13	1304422.53
10	494012.85	1304457.15
11	494001.38	1304416.17
12	494004.81	1304415.26
13	493996.48	1304381.57
14	493978.01	1304322.53
1	493976.10	1304306.61





Татарстан Республикасы  
Мәдәни мирас  
объектларын саклау  
комитетының 2024 елның  
6 нчы декабрдәге 621-П  
номерлы боерыгына  
караган 3 нче кушымта

Татарстан Республикасы, Биектау муниципаль районы, Семиозерка авылы  
адресы буенча урнашкан «Семиозерск пустыне», XVII – XIX гасырлар төбәк  
өчен әһәмиятле мәдәни мирас объектының  
**сак предметы\***

1. Ансамбльнең Семиозерка авылының төньяк-көнчыгыш өлешендә урнашу урыны, булган төр ачылышлары.
2. Семиозерск пустыне ансамбленең композицион, күләм-планлаштыру структурасы якын-тирәдә урнашкан объектлар белән: Смоленск чиркәве хәрабәләре, сәер кабул итү йорты, изге Евфимий бөөк һәм изге Тихон Задонский хөрмәтенә төзелгән чиркәү, ашханә корпусы, настоятель корпусы, хажы йорты, монастырьның Капкалы коймасы.

\* Сак предметы комплекслы фәнни тикшеренүләр һәм реставрация эшләре нәтижеләре буенча үзгәртелергә мөмкин.

Татарстан Республикасы, Биектау муниципаль районы, Семиозерка авылы  
 адресы буенча урнашкан «Семиозерск пустыне», XVII – XIX гасырлар төбәк  
 өчен әһәмиятле мәдәни мирас объектының сак предмети таблицасы

№ п/п	Сак предмети	Төп элементларны фотофиксацияләү/график материаллар
1	<p>Ансамбльнең Семиозерка авылының төньяк-көнчыгыш өлешендә урнашу урыны, булган төр ачылышлары.</p>	 <p>1 нче рәсем. Объектның урнашуы</p> <p>Шартлы билгеләр:</p> <ul style="list-style-type: none"> <li>1 - Церковь во имя Преподобного Евфимия</li> <li>2 - Корпус трапезной</li> <li>3 - Настоятельский корпус</li> <li>4 - Дом паломника</li> <li>5 - Ворота с фрагментом ограды</li> <li>6 - Руины Смоленской церкви</li> <li>7 - Странноприимный дом</li> </ul>
2	<p>Семиозерск пустыне ансамбленең композицион, күләм-планлаштыру структурасы якын-тирәдә урнашкан объектлар белән: Смоленск чиркәве хәрабәләре, сәер кабул итү йорты, изге Евфимий бөек һәм изге Тихон Задонский хөрмәтенә төзелгән чиркәү, ашханә корпусы, настоятель корпусы, хажи йорты, монастырьның Капкалы коймасы.</p>	 <p>2 нче рәсем. Преподобный Евфимий Великий һәм изге Тихон Задонский хөрмәтенә чиркәү</p>



3 нче рәсем. Аш бүлмәсе корпусы



4 нче рәсем. Настоятельский корпус



5 нче рәсем. Хажилар йорты



6 нчы рәсем. Койма фрагменты белән капка



7 нче рәсем. Смоленск чиркәвенең хәрәбәләре



8 нче рәсем. Странноприимный йорт

Татарстан Республикасы  
Мәдәни мирас  
объектларын саклау  
комитетының 2024 елның  
6 нчы декабрдәге 621-П  
номерлы боерыгына  
караган 4 нче кушымта

Татарстан Республикасы, Биектау муниципаль районы, Семиозерка авылы,  
Түбән урам («Семиозерск пустыне» ансамбленең үзәк өлешендә, XVII-XIX  
гасырлар) адресы буенча урнашкан «Изге Евфимий Великий һәм  
преподобный Тихон Задонский хөрмәтенә чиркәү», 1898-1899 еллар төбәк  
өчен әһәмиятле мәдәни мирас объектының  
**сак предметы\***

1. Чиркәүнең ансамбльнең үзәк өлешендә урнашуы, төзелеш структурасында шәһәр төзелеше һәм композицион характеристикалары (ансамбльнең доминанты булып тора).

2. Чиркәүнең күләм-пространство һәм композицион структурасы, аның планында конфигурациясе тигез очлы тәре, аның күләме дүрт түбәнәйтелгән, почмаклары диагональ буенча кыекланган, гөмбәзләр белән капланган, гөмбәзле кырлы апсида һәм почмаклары кыекланган үзәк дүрткеле яссы гөмбәз белән капланган һәм тәреле кечкенә шәмдәл башлыгын тотып тора.

3. Бинаның планировка структурасы Капиталь диварлар һәм сыгылмалы аркалы гөмбәзле түшәмәләр чикләрендә.

4. Конструктив схема: чын кирпеч диварлар, уемнарның кирпеч перемычкалары, сыгылмалы аркалы гөмбәзле түшәмәләр, баскычның урыны.



5. Гөмбәзләрнең конфигурациясе, геометриясе, габаритлары һәм конструктив чишелеше, кәрнизләр, гөмбәзләр, башлыклар һәм тәре буенча Биеклек билгеләре; түбә япмасы материалы – «шашка»лы табаклы тимер.

6. Фасадларның архитектур чишелеше һәм бизәлеше. Көнчыгыш, көнбатыш, төньяк һәм Көнъяк фасадлар: беренче катның рустованный өслеге булган алты кырлы ризалитлар, рамкалы тәрәзә уемнары, икенче катның диварлары кырыйлары ярымколонналар белән акцентирована, сандрик белән баткан аркалы тәрәзә уемнары, фигуралы куышларга баткан һәм кат ара кәрниздәге турыпочмаклы куыш. кирпечләр, «поробрик» рәте белән фриз һәм ризалитлар тәмамланган баскычлы кәрниз, алты кырлы ризалитлар өстендә тәбәнәк дүртпочмаклы комарлар, үзәк Дүртлек таш йөзлекләр белән аркатура белән уратып алынган, алар яктылыкның ике ягында парлаштырылган аркалы тәрәзәле колонкаларга таяна, Комарга күчә торган аркалы куышлы саңгырау барабанда һәм дүртлеккә таяна, фасадлар бизәлеше: йөз кирпече.

7. Урнашу урыны, пропорцияләре-ишек һәм тәрәзә уемнарының геометриясе һәм пыяладан чыгуы (югалган), тышлык материалы-агач

\* Сак предметы комплекслы фәнни тикшеренүләр һәм реставрация эшләре нәтижеләре буенча үзгәртелергә мөмкин.

Татарстан Республикасы, Биектау муниципаль районы, Семиозерка авылы, Түбән урам («Семиозерск пустыне» ансамбленең үзәк өлешендә, XVII-XIX гасырлар) адресы буенча урнашкан «Изге Евфимий Великий һәм преподобный Тихон Задонский хөрмәтенә чиркәү», 1898-1899 еллар төбәк өчен әһәмиятле мәдәни мирас объектынның сак предмети таблицасы

№ п/п	Сак предмети	Төп элементларны фотофиксацияләү/график материаллар
1	<p>Чиркәүнең ансамбльнең үзәк өлешендә урнашуы, төзелеш структурасында шәһәр төзелеше һәм композицион характеристикалары (ансамбльнең доминанты булып тора).</p>	 <p>Церковь преподобного Евфимия</p> <p>1 нче рәсем. Объектның урнашуы</p>
2	<p>Чиркәүнең күләм-пространство һәм композицион структурасы, аның планында конфигурациясе тигез очлы тәре, аның күләме дүрт түбәнәйтелгән, почмаклары диагональ буенча кыекланган, гөмбәزلәр белән капланган, гөмбәзле кырлы апсида һәм почмаклары кыекланган үзәк дүрткеле ясси гөмбәз белән капланган һәм тәрелә кечкенә шәмдәл башлыгын тотып тора.</p>	 <p>2 нче рәсем. Көнчыгыш ягыннан күренеш</p>



3 нче рәсем. Төньяк яктан күренеш

3 Бинаның планировка структурасы Капиталь диварлар һәм сыгылмалы аркалы гөмбәзле түшәмәләр чикләрендә.



4 нче рәсем. Гыйбадәт залы



5 нче рәсем. Гыйбадәт залы



6 нчы рәсем. Гыйбадәт залы



7 нче рәсем. 1 каттагы чиркәү бүлмәләре



8 нче рәсем. 1 каттагы чиркәү бүлмәләре



- 4 Конструктив схема: чын кирпеч диварлар, уемнарның кирпеч перемычкалары, сыгылмалы аркалы гөмбәзле түшәмәләр, баскычның урыны.



9 нчы рәсем. Сыгылмалы аркалар



10 нчы рәсем. Сыгылмалы аркалар



11 нче рәсем. Гөмбәзле япмалар

5 Гөмбәзләрнең конфигурациясе, геометриясе, габаритлары һәм конструктив чишелеше, кәрнизләр, гөмбәзләр, башлыklar һәм тәре буенча Биеклеп билгеләре; түбә япмасы материалы – «шашка»лы табаклы тимер.



12 нче рәсем. Тәреле башлы үзәк гөмбәз



13 нче рәсем. Өске күренеш

6 Фасадларның архитектур чишелеше һәм бизәлеше. Көнчыгыш, көнбатыш, төньяк һәм Көнъяк фасадлар: беренче катның рустованный өслеге булган алты кырлы ризалитлар, рамкалы тәрәзә уемнары, икенче катның диварлары кырыйлары яръмколонналар белән акцентирована, сандрик белән баткан аркалы тәрәзә уемнары, фигуралы куышларга баткан һәм кат ара кәрниздәге турыпочмаклы куыш. кирпичләр, «порбрик»

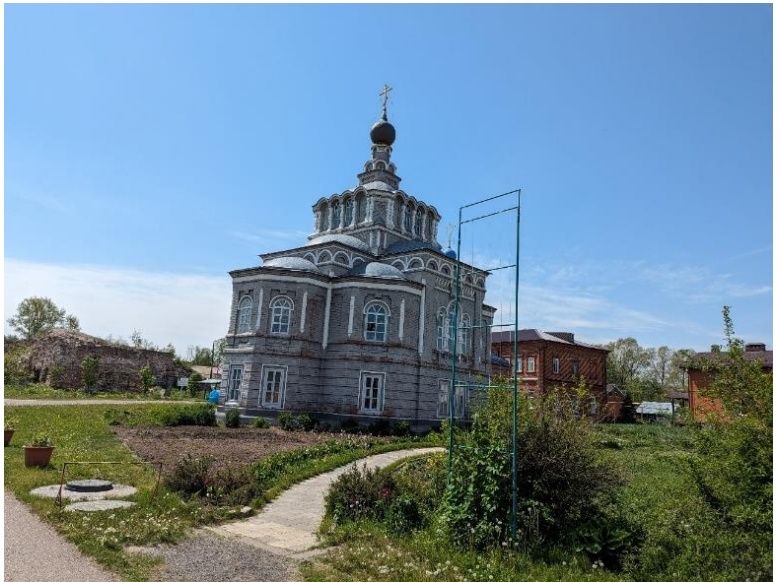


14 нче рәсем. Көнчыгыш ягыннан күренеш

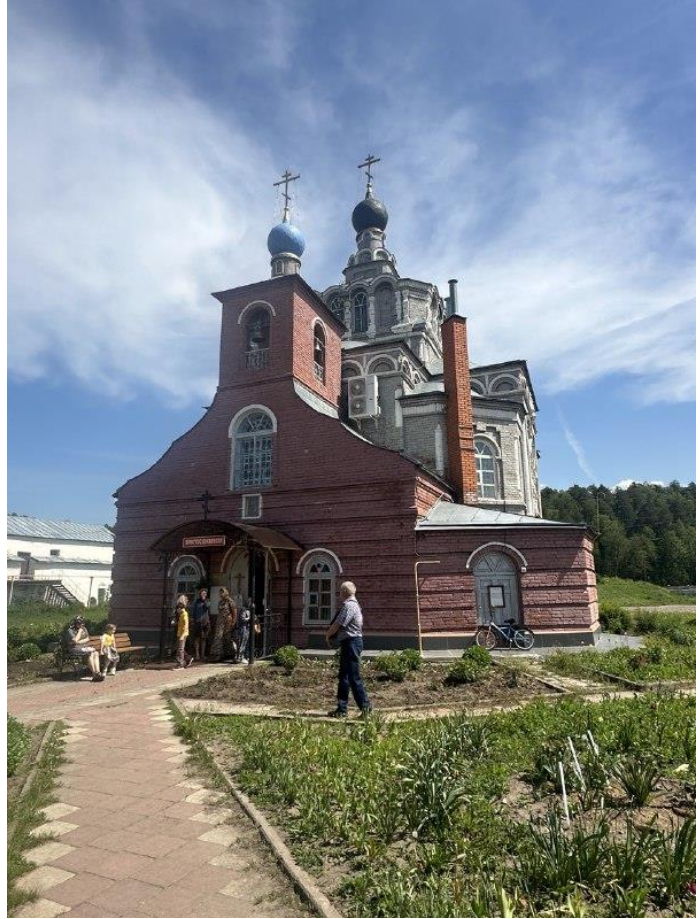
рәте белән фриз һәм ризалитлар тәмамланган баскычлы кәрниз, алты кырлы ризалитлар өстендә тәбәнәк дүртпочмаклы комарлар, үзәк Дүртлек таш йөзлекләр белән аркатура белән уратып алынган, алар яктылыкның ике ягында парлаштырылган аркалы тәрәзәле колонкаларга таяна, Комарга күчә торган аркалы куышлы саңгырау барабанда һәм дүртлеккә таяна, фасадлар бизэлеше: йөз кирпиче.



15 нче рәсем. Төньяк-көнчыгыш ягынан күренеш




16 нчы рәсем. Төньяк яктан күренеш



17 нче рәсем. Көнбатыш яктан күренеш



18 нче рәсем. Көнъяк яктан күренеш

7	Урнашу урыны, пропорцияләре-ишек һәм тәрзә уемнарының геометриясе һәм пьяладан чыгуы (югалган), тышлык материалы-агач	 <p data-bbox="683 1093 1422 1151">19 нчы рәсем. Архив фотографиясе (XIX гасыр ахыры-XX гасыр башы)</p>
---	---	--

Татарстан Республикасы  
Мәдәни мирас  
объектларын саклау  
комитетының 2024 елның  
6 нчы декабрдәге 621-П  
номерлы боерыгына  
караган 5 нче кушымта

Татарстан Республикасы, Биектау муниципаль районы, Семиозерка авылы  
(«Семиозерск пустыне» ансамбленең көнбатыш юнәлешендә, XVII-XIX  
гасырлар) адресы буенча урнашкан «Аш бүлмәсе корпусы», 1893 ел төбәк  
өчен әһәмиятле мәдәни мирас объектының  
**сак предметы\***

1. Ансамбльнең көнбатыш өлешендә урнашуы, төзелеш структурасында шәһәр төзелеше һәм композицион характеристикалары (настоятель корпусы белән турыдан-туры якынлыкта).

2. Биек вальма түбә астында турыпочмаклы ике катлы күләм планында күләм-киңлек һәм композиция структурасы.

3. Бинаның планлаштыру структурасы Капиталь диварлар һәм аркалы уемнар чикләрендә.

4. Конструктив схема: чын кирпич диварлар, уемнарның кирпич аркылы аркалары, аркалар, металл баскыч.

5. Вальма түбәсенәң конфигурациясе, геометриясе, габаритлары һәм конструктив чишелеше, кәрнизләр һәм тимераяк буенча Биеклек билгеләре; түбә япмасы материалы – фальцовкаланган табаклы тимер; горизонталь такта белән тышланган өчпочмаклы фронтоң.

6. Фасадларның архитектур чишелеше һәм бизәлеше:

Көнбатыш фасад: бинаның почмаклары һәм стеналары калаклар белән беркетелгән, рәт — ребриклары булган ярымтүгәрәк фигуралы кирпичтән ясалган киң кат арасы, аркалы һәм өч калаклы сандриклы валик йөзлекләр белән рамланган беренче катның тәрәзә уемнары, өске катта катлаулы формалы йөзлекләр һәм өч калаклы сандриклар, баскычлы кәрниз, бизәк фасадлары: алгы кирпич.



Көнчыгыш фасад: бинаның почмаклары һәм стеналары калаклар белән беркетелгән, рәт — ребриклары булган ярымтүгәрәк фигуралы кирпичтән ясалган киң кат арасы, аркалы һәм өч калаклы сандриклы валик йөзлекләр белән рамланган беренче катның тәрәзә уемнары, өске катта катлаулы формалы йөзлекләр һәм өч калаклы сандриклар, баскычлы кәрниз, бизәк фасадлары: алгы кирпич.

Көнъяк һәм Төнъяк фасадлары: бинаның почмаклары һәм стеналары калаклар белән беркетелгән, рәт — ребриклары булган ярымтүгәрәк фигуралы

кирпечтән ясалган киң кат арасы, беренче каттагы тәрәзә уемнары аркалы һәм өч канатлы сандриклы валик йөзлекләр белән рамланган, өске катта катлаулы формалы йөзлекләр һәм өч канатлы сандриклар, баскычлы кәрниз., фасадларның бизэлеше: алгы кирпеч.

7. Урнашу урыны, пропорцияләре-ишек һәм тәрәзә уемнары тутыруның геометриясе һәм пыяладан чыгуы (югалган), тышлык материалы – агач.

Татарстан Республикасы, Биектау муниципаль районы, Семиозерка авылы («Семиозерск пустыне» ансамбленең көнбатыш юнәлешендә, XVII-XIX гасырлар) адресы буенча урнашкан «Аш бүлмәсе корпусы», 1893 ел төбәк өчен әһәмиятле мәдәни мирас объектының сак предмети таблицасы

№ п/п	Сак предмети	Төп элементларны фотофиксацияләү/график материаллар
1	<p>Ансамбльнең көнбатыш өлешендә урнашуы, төзелеш структурасында шәһәр төзелеше һәм композицион характеристикалары (настоятель корпусы белән турыдан-туры якынлыкта).</p>	 <p>Корпус трапезной</p> <p>1 нче рәсем. Объектның урнашуы</p>
2	<p>Биек вальма түбә астында турыпочмаклы ике катлы күләм планында күләм-киңлек һәм композиция структурасы.</p>	 <p>2 нче рәсем. Көнбатыш яктан күренеш</p>



3 Бинаның планлаштыру структурасы Капиталь диварлар һәм аркалы уемнар чикләрендә.



3 нче рәсем. Аркалы уемнар



4 нче рәсем. Капиталь диварлар

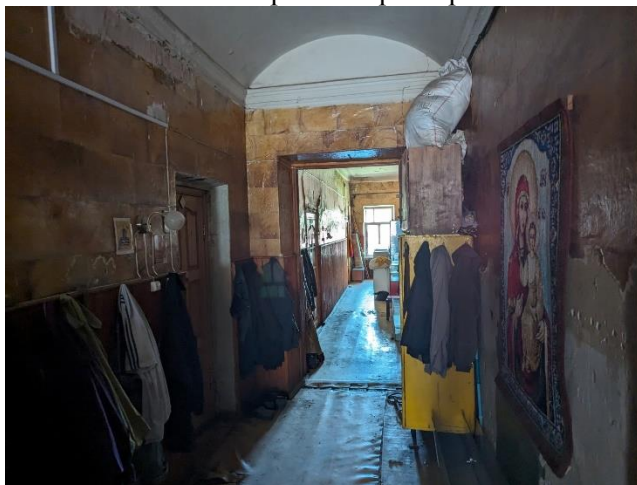
4 Конструктив схема: чын кирпич диварлар, уемнарның кирпич аркалы аркалары, аркалар, металл баскыч.



5 нче рәсем. Баскыч



6 нчы рәсем. Аркалар



7 нче рәсем. Гөмбәзләр

5 Вальма түбәсенен конфигурациясе, геометриясе, габаритлары һәм конструктив чишелеше, кәрнизләр һәм тимераяк буенча Биеклек билгеләре; түбә япмасы материалы – фальцовкаланган табаклы тимер; горизонталь такта белән тышланган өчпочмаклы фронтон.



8 нче рәсем. Өске күренеш

6 Фасадларның архитектур чигелеше һәм бизелеше:  
 Көнбатыш фасад:  
 бинаның почмаклары һәм стеналары калаклар белән беркетелгән, рәт — ребриклары булган ярымтүгәрәк фигуралы кирпечтән ясалган киң кат арасы, аркалы һәм өч калаклы сандриклы валик йөзлекләр белән рамланган беренче катның тәрәзә уемнары, өске катта катлаулы формалы йөзлекләр һәм өч калаклы сандриклар, баскычлы кәрниз, бизәк фасадлары: алгы кирпеч.  
 Көнчыгыш фасад:  
 бинаның почмаклары һәм стеналары калаклар белән беркетелгән, рәт — ребриклары булган ярымтүгәрәк фигуралы кирпечтән ясалган киң кат арасы, аркалы һәм өч калаклы сандриклы валик йөзлекләр белән рамланган беренче катның тәрәзә уемнары, өске катта катлаулы формалы йөзлекләр һәм өч калаклы сандриклар, баскычлы кәрниз, бизәк фасадлары: алгы кирпеч.  
 Көнъяк һәм Төнъяк фасадлары: бинаның почмаклары һәм стеналары калаклар белән беркетелгән, рәт — ребриклары булган ярымтүгәрәк фигуралы кирпечтән ясалган киң кат арасы, беренче каттагы тәрәзә уемнары аркалы һәм өч канатлы сандриклы валик йөзлекләр белән рамланган, өске катта катлаулы формалы йөзлекләр һәм өч канатлы сандриклар, баскычлы



9 нчы рәсем. Көнбатыш фасад



10 нчы рәсем. Көнчыгыш фасадның өлеше



11 нче рәсем. Көнъяк фасад

	<p>кэрниз., фасадларның бизэлеше: алгы кирпеч.</p>	
7	<p>Урнашу урыны, пропорцияләре-ишек һәм тәрзә уемнары тутыруның геометриясе һәм пияладан чыгуы (югалган), тышлык материалы – агач</p>	

12 нче рәсем. Төньяк фасад

13 нче рәсем. Архив фотографиясе (XIX гасыр ахыры-XX гасыр башы)

Татарстан Республикасы  
Мәдәни мирас  
объектларын саклау  
комитетының 2024 елның  
6 нчы декабрдәге 621-П  
номерлы боерыгына  
караган 6 нчы кушымта

Татарстан Республикасы, Биектау муниципаль районы, Семиозерка авылы («Семиозерск пустыне» ансамбленең көньяк-көнбатыш юнәлешендә, XVII-XIX гасырлар) адресы буенча урнашкан «НастояТЕЛЬский корпус», 1736 ел төбәк өчен әһәмиятле мәдәни мирас объектының  
**сак предметы\***

1. Ансамбльнең көнбатыш өлешендә урнашуы, төзелеш структурасында шәһәр төзелеше һәм композицион характеристикалары (аш бүлмәсе белән турыдан-туры якынлыкта).

2. Биек вальма түбә астында турыпочмаклы ике катлы күләм планында күләм-киңлек һәм композиция структурасы (түбәсе югалган).

3. Бинаның капитал диварлар чикләрендәге планировка структурасы.

4. Конструктив схема: чын кирпич диварлар, уемнарның кирпич перемычкалары, гөмбәзле япмалар баскычның урнашу урыны.

5. Вальма түбәсенәң конфигурациясе, геометриясе, габаритлары һәм конструктив чишелеше, кәрнизләр һәм тимераяк буенча Биеклек билгеләре; түбә япмасы материалы – фальцовкаланган табаклы тимер (түбәсе югалган).

6. Фасадларның архитектур чишелеше һәм бизәлеше.

Көнбатыш фасад: алты тәрәзә күчәреннән торган үзәк ризалитлы һәм өчпочмаклы фронтонлы һәм өчәр тәрәзә күчәреннән торган Ян өлешле фасадның өч өлешле композициясе, почмаклар рамкасында пилястралар, беренче каттагы турыпочмаклы тәрәзә уемнары кыскасыман тәмамланган нечкә гурт белән рамкаланган, икенче каттагы турыпочмаклы тәрәзә уемнары өч калаклы кирпич йөзлекләр белән рамкаланган. «кавын» рәвешендәге стильләштерелгән элементлары булган ике ян колонкага таянып, кильсыман тәмамлау, профильле горизонталь тартмалар, сынык Фриз гуртлы күп рәтле кәрниз, фасадларның бизәлеше: йөз кирпиче.

Көнчыгыш фасад: фасадның үзәк ризалитлы өч өлешле композициясе пилястралар белән аерылып торган алты тәрәзә күчәре һәм өчәр тәрәзә күчәре булган Ян өлешләрә булган үзәк өлеше, беренче каттагы турыпочмаклы тәрәзә уемнары кыскасыман тәмамланган нечкә гурт белән рамланган, икенче каттагы турыпочмаклы тәрәзә уемнары өч калаклы кильсыман тәмамланган кирпич йөзлекләр белән рамланган. «кавын» рәвешендәге стильләштерелгән элементлары булган ике ян баганага таянып, профильле горизонталь тартмалар,



сынык Фриз гуртлы күп рэтле кэрниз, керү күләме почмаклы пилястралар һәм өчпочмаклы фронтон белән, фасадларның бизэлеше: алгы кирпич.

Көнъяк һәм Төнъяк фасадлар: почмаклар рамкаланган пилястралар, беренче каттагы турыпочмаклы тэрэзэ уемнары кыскычсыман тэмамланган нечкэ гурт белән рамкаланган, икенче каттагы турыпочмаклы тэрэзэ уемнары өч калаклы кильсыман тэмамланган кирпич йөзлеклэр белән рамкаланган, алар «кавын» рэвешендэге стильләштерелгэн элементлары булган ике ян колонкага таяна, профильле горизонталь тартмалар, Фриз гуртлы күп рэтле кэрниз, фасадларның бизэлеше: йөз кирпиче.

7. Урнашу урыны, пропорцияләре-ишек һәм тэрэзэ уемнары тутыруның геометриясе һәм пыяладан чыгуы (югалган), тышлык материалы – агач.

\* Сак предметы комплекслы фэнни тикшеренүлэр һәм реставрация эшлэрэ нэтижэлэрэ буенча үзгэртелергэ мөмкин.

Татарстан Республикасы, Биектау муниципаль районы, Семиозерка авылы («Семиозерск пустыне» ансамбленең көньяк-көнбатыш юнәлешендә, XVII-XIX гасырлар) адресы буенча урнашкан «Настоятельский корпус», 1736 ел төбәк өчен әһәмиятле мәдәни мирас объектынның сак предмети таблицасы

№ п/п	Сак предмети	Төп элементларны фотофиксацияләү/график материаллар
1	<p>1. Ансамбльнең көнбатыш өлешендә урнашуы, төзелеш структурасында шәһәр төзелеше һәм композицион характеристикалары (аш бүлмәсе белән турыдан-туры якынлыкта).</p>	 <p>Настоятельский корпус</p> <p>1 нче рәсем. Объектның урнашуы</p>
2	<p>Биек вальма түбә астында турыпочмаклы ике катлы күләм планында күләм-киңлек һәм композиция структурасы (түбәсе югалган).</p>	 <p>2 нче рәсем. Төнъяк яктан күренеш</p>

3 Бинаның капитал диварлар чикләрендәге планировка структурасы.



3 нче рәсем. 1 нче кат бүлмәсе



4 нче рәсем. 1 нче кат бүлмәсе



5 нче рәсем. 1 нче кат бүлмәсе



4 Конструктив схема: чын кирпич диварлар, уемнарның кирпич перемычкалары, гөмбәзле япмалар баскычның урнашу урыны.

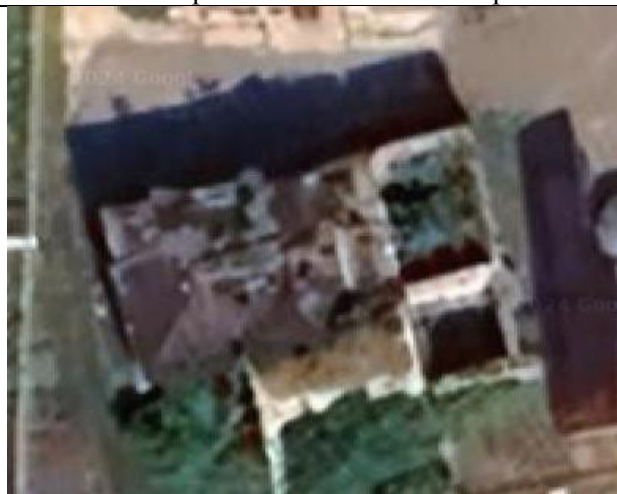


6 нчы рәсем. Чын кирпич диварлар, кирпич уемнарны тоташтыру



7 нче рәсем. Гөмбәзле япмалар

5 Вальма түбәсенә конфигурациясе, геометриясе, габаритлары һәм конструктив чишелеше, кәрнизләр һәм тимераяк буенча Биеклек билгеләре; түбә япмасы материалы – фальцовкаланган табаклы тимер (түбәсе югалган).



8 нче рәсем. Түбә күренеше

6 Фасадларның архитектур чишелеше һәм бизэлеше. Көнбатыш фасад: алты тәрәзә күчәрәннән торган үзәк ризалитлы һәм өчпочмаклы фронтоны һәм өчәр тәрәзә күчәрәннән торган Ян өлешле фасадның өч өлешле композициясе, почмаклар рамкасында пилястралар, беренче каттагы турыпочмаклы тәрәзә уемнары кыскычсыман тәмамланган нечкә гурт белән рамкаланган, икенче каттагы турыпочмаклы тәрәзә уемнары өч калаклы кирпич йөзлекләр белән рамкаланган. «кавын» рәвешендәге стильләштерелгән элементлары булган ике ян колонкага таянып, кильсыман тәмамлау, профильле горизонталь тартмалар, сынык Фриз гуртлы күп рәтле кәрниз, фасадларның бизэлеше: йөз кирпиче.

Көнчыгыш фасад: фасадның үзәк ризалитлы өч өлешле композициясе пилястралар белән аерылып торган алты тәрәзә күчәре һәм өчәр тәрәзә күчәре булган Ян өлешләрә булган үзәк өлеше, беренче каттагы турыпочмаклы тәрәзә уемнары кыскычсыман тәмамланган нечкә гурт белән рамланган, икенче каттагы турыпочмаклы тәрәзә уемнары өч калаклы кильсыман тәмамланган кирпич йөзлекләр белән рамланган. «кавын» рәвешендәге стильләштерелгән



9 нчы рәсем. Көнъяк яктан күренеш



10 нчы рәсем. Көнбатыш яктан күренеш



11 нче рәсем. Төнъяк яктан күренеш

элементлары булган ике ян баганага таянып, профильле горизонталь тартмалар, сынык Фриз гуртлы күп рәтле кәрниз, керү күләме почмаклы пилястралар һәм өчпочмаклы фронтоң белән, фасадларның бизәлеше: алгы кирпич. Көнъяк һәм Төнъяк фасадлар: почмаклар рамкаланган пилястралар, беренче каттагы турыпочмаклы тәрәзә уемнары кыскачсыман тәмамланган нечкә гурт белән рамкаланган, икенче каттагы турыпочмаклы тәрәзә уемнары өч калаклы кильсыман тәмамланган кирпич йөзлекләр белән рамкаланган, алар «кавын» рәвешендәге стильләштерелгән элементлары булган ике ян колонкага таяна, профильле горизонталь тартмалар, Фриз гуртлы күп рәтле кәрниз, фасадларның бизәлеше: йөз кирпиче.



12 нче рәсем. Төнъяк яктан күренеш



13 нче рәсем. Төнъяк-көнчыгыш ягынан күренеш

7

Урнашу урыны, пропорцияләре-ишек һәм тәрәзә уемнары тутыруның геометриясе һәм пыяладан чыгуы (югалган), тышлык материалы – агач.

-

Татарстан Республикасы  
Мәдәни мирас  
объектларын саклау  
комитетының 2024 елның  
6 нчы декабрдәге 621-П  
номерлы боерыгына  
караган 7 нче кушымта

Татарстан Республикасы, Биектау муниципаль районы, Семиозерка авылы («Семиозерск пустыне» ансамбленең көньяк-көнчыгыш өлешендә, XVII-XIX гасырлар) адресы буенча урнашкан «Хажилар йорты», XIX гасыр ахыры төбәк өчен әһәмиятле мәдәни мирас объектының

**сак предметы\***

1. Ансамбльнең көньяк-көнчыгыш почмагында урнашу урыны, шәһәр төзелеше

һәм төзелеш структурасында композицион характеристикалар (капкага тоташа).

2. План буенча турыпочмаклы ике катлы күләмнең күләм-киңлек һәм композицион структурасы, верандасы кирпеч баганаларда, биек вальма түбә астында.

3. Бинаның планировка структурасы кирпеч капитал диварлар һәм Бура.

4. Конструктив схема: беренче каттагы чын кирпеч диварлар, уемнарның кирпеч перемычкалары, икенче каттагы бүрәнә диварлар, баскычның урыны.

5. Вальма түбәсенәң конфигурациясе, геометриясе, габаритлары һәм конструктив чишелеше, кәрнизләр һәм тимераяк буенча Биеклек билгеләре; түбә япмасы материалы – фальцовкаланган табаклы тимер.

6. Фасадларның архитектур чишелеше һәм бизәлеше.

Көнбатыш фасад: беренче кат почмаклары рамкалы пилястралар, баскычлы кат ара кәрниз, икенче кат пилястралары стильләштерелгән капительле вертикаль такта белән тышланган, өстенә бизәкле кәрнизле фронтон тотып тора, рамкалы йөзлекләр рамкасында сырлы кронштейннардә киштәле сандриклы турыпочмаклы тәрәзә уемнары, тәрәзә төбәндәге такта, фасадларның бизәлеше: беренче кат - кирпеч, икенче кат – такта.

Көнчыгыш фасад: веранданың киң витраж тәрәзәләре, рамлы йөзлекләр белән уратып алынган, күзәтүле профильле кәрниз, стеналарны такта белән тышлау.

Көнъяк һәм Төнъяк фасадлар: беренче кат почмаклары рамкаларындагы пилястралар, кат ара баскычлы кәрниз, икенче кат пилястралары стильләштерелгән капительле вертикаль такта белән тышланган, өстенә бизәкле фронтон тотып тора, ул тышлы кәрнизле фронтонны тотып тора, рамкалы йөзлекләр рамкасындагы турыпочмаклы тәрәзә уемнары, сырлы

кронштейннардa киштәле сандрик белән тәрәзә төбөндәге такта, фасадларның бизәлеше: беренче кат - кирпич, икенче кат – такта.

7. Урнашу урыны, пропорцияләре-ишек һәм тәрәзә уемнары тутыруның геометриясе һәм пыяладан чыгуы (югалган), тышлык материалы – агач.

\* Сак предметы комплексы фәнни тикшеренүләр һәм реставрация эшләре нәтижәләре буенча үзгәртелгә мөмкин.

Татарстан Республикасы, Биектау муниципаль районы, Семиозерка авылы («Семиозерск пустыне» ансамбленең көньяк-көнчыгыш өлешендә, XVII-XIX гасырлар) адресы буенча урнашкан «Хажилар йорты», XIX гасыр ахыры төбәк өчен әһәмиятле мәдәни мирас объектынның сак предмети таблицасы

№ п/п	Сак предмети	Төп элементларны фотофиксацияләү/график материаллар
1	<p>Ансамбльнең көньяк-көнчыгыш почмагында урнашу урыны, шәһәр төзелеше һәм төзелеш структурасында композицион характеристикалар (капкага тоташа).</p>	 <p>1 нче рәсем. Объектның урнашуы</p>
2	<p>План буенча турыпочмаклы ике катлы күләмнең күләм-киңлек һәм композицион структурасы, верандасы кирпич баганаларда, биек вальма түбә астында.</p>	 <p>2 нче рәсем. Көнъяк яктан күренеш</p>
3	<p>Бинаның планировка структурасы кирпич капиталь диварлар һәм Бура.</p>	



3 нче рәсем. 1 нче кат коридоры

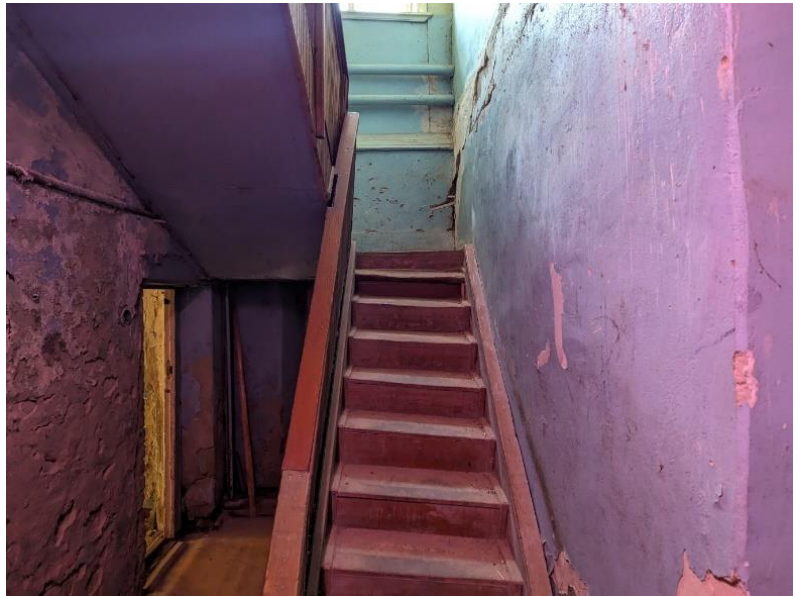


4 нче рәсем. 1 нче кат коридоры






5 нче рәсем. 2 нче кат коридоры

- 4 Конструктив схема:  
беренче каттагы чын  
кирпеч диварлар,  
уемнарның кирпеч  
перемычкалары, икенче  
каттагы бүрәнә диварлар,  
баскычның урыны.



6 нчы рәсем. Баскыч



		
5	<p>Вальма түбәсенен конфигурациясе, геометриясе, габаритлары һәм конструктив чишелеше, кәрнизләр һәм тимераяк буенча Биеклек билгеләре; түбә япмасы материалы – фальцовкаланган табаклы тимер.</p>	
6	<p>Фасадларның архитектур чишелеше һәм бизәлеше. Көнбатыш фасад: беренче кат почмаклары рамкалы пиләстралар, баскычлы кат ара кәрниз, икенче кат пиләстралары стильләштерелгән капительле вертикаль такта белән тышланган, өстенә бизәкле кәрнизле фронтон тотып тора, рамкалы йөзлекләр рамкасында сырлы кронштейнналарда киштәле сандриклы турыпочмаклы тәрәзә уемнары, тәрәзә төбөндәге такта, фасадларның бизәлеше: беренче кат - кирпич,</p>	

7 нче рәсем. Көнъяк фасад

8 нче рәсем. Түбә күренеше

9 нчы рәсем. Көнбатыш фасад

икенче кат – такта.

Көнчыгыш фасад:  
веранданың киң витраж  
тэрэзэлэрэ, рамлы  
йөзлеклэр белән уратып  
алынган, күзәтүле  
профильле кэрниз,  
стеналарны такта белән  
тышлау.

Көнъяк һәм Төнъяк  
фасадлар: беренче кат  
почмаклары  
рамкаларындагы  
пилястралар, кат ара  
баскычлы кэрниз, икенче  
кат пилястралары  
стильләштерелгән  
капительле вертикаль  
такта белән тышланган,  
өстенә бизәкле фронтон  
тотып тора, ул тышлы  
кэрнизле фронтонны  
тотып тора, рамкалы  
йөзлекләр рамкасындагы  
турыпочмаклы тэрэзә  
уемнары, сырлы  
кронштейнналарда киштәле  
сандрик белән тэрэзә  
төбөндәге такта,  
фасадларның бизәлеше:  
беренче кат - кирпич,  
икенче кат – такта.



10 нчы рәсем. Көнъяк фасад



11 нче рәсем. Көнъяк фасад



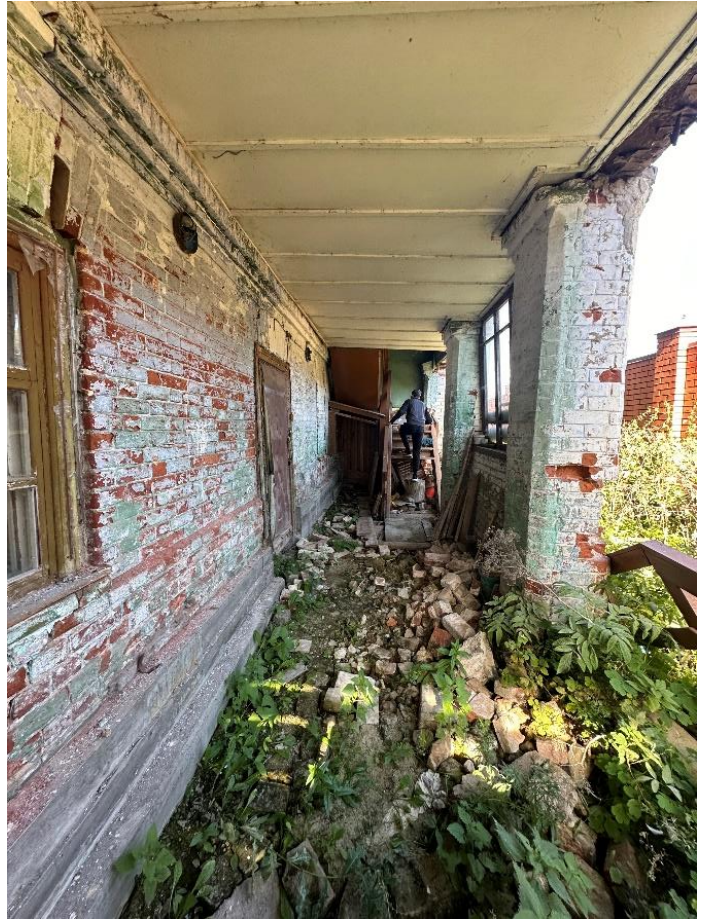
12 нче рәсем. Төнъяк фасад



13 нче рәсем. Көнъяк фасад фрагменты



14 нче рәсем. Веранда



15 нче рәсем. Веранда

7 Урнашу урыны, пропорцияләре-ишек һәм тәрзә уемнары тутыруның геометриясе һәм пыяладан чыгуы (югалган), тышлык материалы – агач.



16 нчы рәсем. Архив фотографиясе (XIX гасыр ахыры-XX гасыр башы)

Татарстан Республикасы  
Мәдәни мирас  
объектларын саклау  
комитетының 2024 елның  
6 нчы декабрдәге 621-П  
номерлы боерыгына  
караган 8 нче кушымта



Татарстан Республикасы, Биектау муниципаль районы, Семиозерка авылы  
(«Семиозерск пустыне» ансамбленең көньяк-көнчыгыш өлешендә, XVII-XIX  
гасырлар) адресы буенча урнашкан «Койма фрагменты белән капка», XIX  
гасыр ахыры төбәк өчен әһәмиятле мәдәни мирас объектынның  
**сак предметы \***

1. Капкаларның ансамбльнең көньяк-көнчыгыш почмагында  
урнашуы, төзелеш структурасында шәһәр төзелеше һәм композицион  
характеристикалары (Хажид йортына тоташа).

2. Филенкалы баганаларда аркалы Капкалы кирпеч койма  
фрагментынның композицион, күләм-планлаштыру структурасы, баскычлы  
кәрнизле сохари һәм турыпочмаклы куышлы аттик фрагментлары.

\* Сак предметы комплекслы фәнни тикшеренүләр һәм реставрация эшләре нәтижеләре буенча  
үзгәртелергә мөмкин.

Татарстан Республикасы, Биектау муниципаль районы, Семиозерка авылы («Семиозерск пустыне» ансамбленең көнъяк-көнчыгыш өлешендә, XVII-XIX гасырлар) адресы буенча урнашкан «Койма фрагменты белән капка», XIX гасыр ахыры төбәк өчен әһәмиятле мәдәни мирас объектының сак предмети таблицасы

№ п\п	Сак предмети	Төп элементларны фотофиксацияләү/график материаллар
1	<p>Капкаларның ансамбльнең көнъяк-көнчыгыш почмагында урнашуы, төзелеш структурасында шәһәр төзелеше һәм композицион характеристикалары (Хажи йортына тоташа).</p>	 <p>1 нче рәсем. Объектның урнашуы</p>
2	<p>Филенкалы баганаларда аркалы Капкалы кирпеч койма фрагментының композицион, күләм-планлаштыру структурасы, баскычлы кәрнизле сохари һәм турыпочмаклы куышлы аттик фрагментлары.</p>	 <p>2 нче рәсем. Капкалы койма фрагменты</p>



Татарстан Республикасы  
Мәдәни мирас  
объектларын саклау  
комитетының 2024 елның  
6 нчы декабрдәге 621-П  
номерлы боерыгына  
караган 9 нчы кушымта

Татарстан Республикасы, Биектау муниципаль районы, Семиозерка авылы  
(«Семиозерск пустыне» ансамбленең үзәк өлешендә, XVII-XIX гасырлар)  
адресы буенча урнашкан «Смоленск чиркәве хәрабәләре», XVII гасыр төбәк  
өчен әһәмиятле мәдәни мирас объектының  
**сак предметы\***

1. Чиркәүнең ансамбльнең үзәк өлешендә урнашуы, төзелеш структурасында шәһәр төзелеше һәм композицион характеристикалары.
2. Озын планировка күчәре буенча Үсә торган күләм-пространство һәм композицион. Көнбатыштан төп күләмгә (дүртлегә) аш бүлмәсе, манара һәм болдырсыман хәрабәләр, көнчыгыштан ярымтүгәрәк апсида урнашкан.
3. Конструктив схема: чын кирпич диварларның жимерек фрагментлары, уемнарның кирпич аркылы аркылы чыгулары, гөмбәзле япмалар.
4. Фасадларның архитектур чишелеше һәм бизәлеше: кирпич профильләренең һәм таштан уеп ясалган декорның сакланып калган фрагментлары, фасадларның бизәлеше: штукатурка, буяу.

\* Сак предметы комплекслы фәнни тикшеренүләр һәм реставрация эшләре нәтижеләре буенча үзгәртелергә мөмкин.

Татарстан Республикасы, Биектау муниципаль районы, Семиозерка авылы («Семиозерск пустыне» ансамбленең үзәк өлешендә, XVII-XIX гасырлар) адресы буенча урнашкан «Смоленск чиркәве хәрабәләре», XVII гасыр төбәк өчен әһәмиятле мәдәни мирас объектының сак предмети таблицасы

№ п/п	Сак предмети	Төп элементларны фотофиксацияләү/график материаллар
1	<p>Чиркәүнең ансамбльнең үзәк өлешендә урнашуы, төзелеш структурасында шәһәр төзелеше һәм композицион характеристикалары.</p>	 <p>1 нче рәсем. Объектның урнашуы</p>
2	<p>Озын планировка күчәре буенча Үсә торган күләм-пространство һәм композицион. Көнбатыштан төп күләмгә (дүртлегә) аш бүлмәсе, манара һәм болдырсыман хәрабәләр, көнчыгыштан ярымтүгәрәк апсида урнашкан.</p>	 <p>2 нче рәсем. Төнъяк-көнбатыш ягынан күренеш</p>





3 нче рәсем. Алтарь хәрабәләре

3 Конструктив схема: чын кирпеч диварларның жимерек фрагментлары, уемнарның кирпеч аркылы аркылы чыгулары, гөмбәзле япмалар.



4 нче рәсем. Төньяк-көнбатыш ягыннан күренеш



5 нче рәсем. Жәелмәле гөмбәзләр



6 нчы рәсем. Жәелмәле гөмбәзләр

4 Фасадларның архитектур  
чишелеше һәм бизэлеше:  
кирпеч профильләрнең  
һәм таштан уеп ясалган  
декорның сакланып  
калган фрагментлары,  
фасадларның бизэлеше:  
штукатурка, буяу



7 нче рәсем. Декор фрагментлары



8 нче рәсем. Декор фрагментлары

Татарстан Республикасы  
Мәдәни мирас  
объектларын саклау  
комитетының 2024 елның  
6 нчы декабрдәге 621-П  
номерлы боерыгына  
караган 10 нчы кушымта

Татарстан Республикасы, Биектау муниципаль районы, Семиозерка авылы («Семиозерск пустыне» ансамбленең төньяк-көнчыгыш өлешендә, XVII-XIX гасырлар) адресы буенча урнашкан «Странноприимный йорт», XIX гасыр уртасы төбәк өчен әһәмиятле мәдәни мирас объектының **сак предметы\***

1. Ансамбльнең төньяк өлешендә урнашуы, төзелеш структурасында шәһәр төзелеше һәм композицион характеристикалары (ансамбль территориясенең төньяк чиге янында).

2. Биек вальма түбә астында төрле биеклектәге (1-2 катлы) күләмнәр планында п-образлы күләм-киңлек һәм композицион структура.

3. Бинаның капитал диварлар чикләрендәге планировка структурасы.

4. Конструктив схема: чын кирпич диварлар, уемнарның кирпич аркылы чыгу урыннары, баскычларның урнашу урыны.

5. Иңкү түбәнең конфигурациясе, геометриясе, габаритлары һәм конструктив чишелеше, кәрнизләр һәм тимераяк буенча Биеклек билгеләре; түбә япмасы материалы – фальцовкаланган табаклы тимер; горизонталь такта.

6. Фасадларның архитектур чишелеше һәм бизәлеше.

Ике катлы (уң як) күләм: төп фасадның өч тәрәзә күчәре рәвешендәге симметрияле композициясе, 1 катның рустованный өслеге, беренче катның йозак ташы белән Нур формасындагы тәрәзә уемнары, үзәк тәрәзә өстендә сандрик-киштәле турыпочмаклы тәрәзә уемнары, иңбашлары һәм Үзәк аркалы тәрәзәсе булган өчпочмаклы фронтоң, кат арасы һәм тәмамлаучы кәрнизләр, фасадларның бизәлеше: кирпич, буяу.

Ике катлы (сул як) күләм: төп фасадның өч тәрәзә күчәре һәм Үзәк балкон бүлмәсенең симметрияле композициясе (балкон югалган) турыпочмаклы тәрәзә уемнары, иңбашлары һәм Үзәк аркалы тәрәзәле өчпочмаклы фронтоң, кат арасы һәм тәмамлаучы кәрнизләр, фасадларның бизәлеше: йөз кирпиче, буяу.



Бер катлы күләмнәр: яссы калаклар, кат арасы һәм тәмамлау кәрнизләре, фасадларның бизәлеше: йөз кирпиче, буяу.

7. Урнашу урыны, пропорцияләре-ишек һәм тәрәзә уемнарының геометриясе һәм пыяладан чыгуы (югалган), тышлык материалы-агач

8. Баскычлы кәрнизле баганалардагы Капкалы һәм аркалы Капкалы кирпич койма фрагментының композицион, күләм-планлаштыру структурасы.

\* Сак предметы комплекслы фәнни тикшеренүләр һәм реставрация эшләре нәтижеләре буенча үзгәртелергә мөмкин.

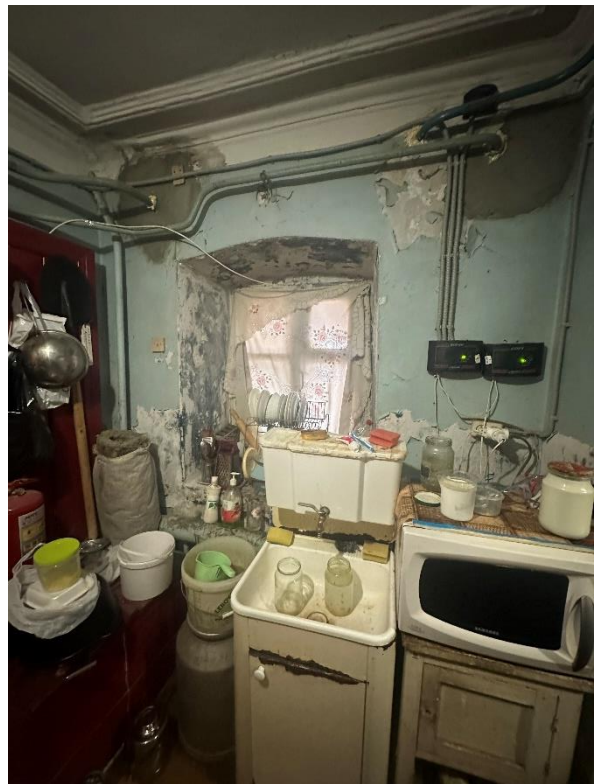
Татарстан Республикасы, Биектау муниципаль районы, Семиозерка авылы («Семиозерск пустыне» ансамбленең төньяк-көнчыгыш өлешендә, XVII-XIX гасырлар) адресы буенча урнашкан «Странноприимный йорт», XIX гасыр уртасы төбәк өчен әһәмиятле мәдәни мирас объектының сак предметы таблицасы

№ п/п	Сак предметы	Төп элементларны фотофиксацияләү/график материаллар
1	<p>Ансамбльнең төньяк өлешендә урнашуы, төзелеш структурасында шәһәр төзелеше һәм композицион характеристикалары (ансамбль территориясенә төньяк чиге янында).</p>	 <p>1 нче рәсем. Объектның урнашуы</p>
2	<p>Биек вальма түбә астында төрле биеклектәге (1-2 катлы) күләмнәр планында п-образлы күләм-киңлек һәм композицион структура.</p>	 <p>2 нче рәсем. Көнчыгыш ягыннан күренеш</p>




3 Бинаның капитал диварлар чикләрендәге планировка структурасы.



3 нче рәсем. 1 нче кат бүлмәләре



4 нче рәсем. 1 нче кат бүлмәләре

		
4	<p>Конструктив схема: чын кирпич диварлар, уемнарның кирпич аркылы чыгу урыннары, баскычларның урнашу урыны.</p>	
5	<p>Иңку түбәнең конфигурациясе, геометриясе, габаритлары һәм конструктив чишелеше, кәрнизләр һәм тимераяк буенча Биеклек билгеләре; түбә япмасы материалы – фальцовкаланган табаклы тимер; горизонталь такта.</p>	

5 нче рәсем. 1 нче кат бүлмәләре

6 нчы рәсем. Көнчыгыш ягыннан күренеш

7 нче рәсем. Түбә күренеше

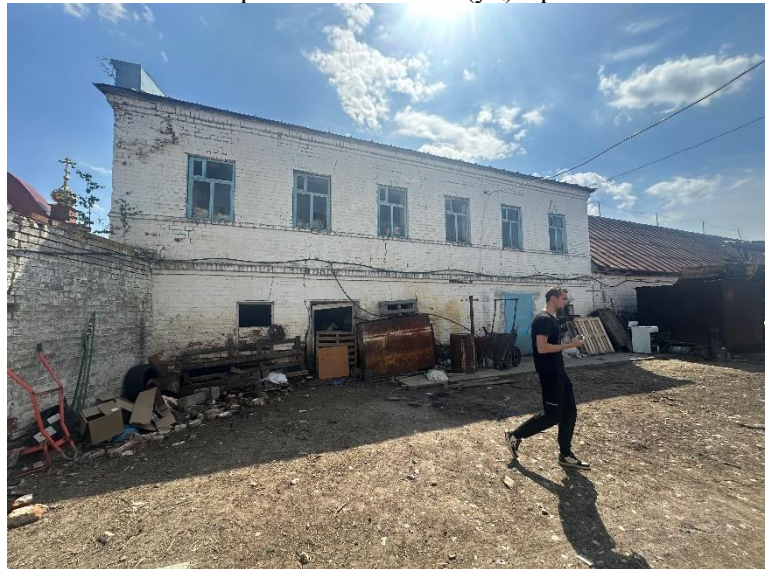
- 6 Фасадларның архитектур чишелеше һәм бизэлеше. Ике катлы (уң як) күләм: төп фасадның өч тәрәзә күчәре рәвшендәге симметрияле композициясе, 1 катның рустованный өслеге, беренче катның йозак ташы белән Нур формасындагы тәрәзә уемнары, үзәк тәрәзә өстендә сандрик-киштәле турыпочмаклы тәрәзә уемнары, иңбашлары һәм Үзәк аркалы тәрәзәсе булган өчпочмаклы фронтон, кат арасы һәм тәмамлаучы кәрнизләр, фасадларның бизэлеше: кирпич, буяу.
- Ике катлы (сул як) күләм: төп фасадның өч тәрәзә күчәре һәм Үзәк балкон бүлмәсенә симметрияле композициясе (балкон югалган) турыпочмаклы тәрәзә уемнары, иңбашлары һәм Үзәк аркалы тәрәзәле өчпочмаклы фронтон, кат арасы һәм тәмамлаучы кәрнизләр, фасадларның бизэлеше: йөз кирпиче, буяу.
- Бер катлы күләмнәр: ясси калаклар, кат арасы һәм тәмамлау кәрнизләре, фасадларның бизэлеше: йөз кирпиче, буяу.



8 нче рәсем. Көнчыгыш ягынан күренеш



9 нчы рәсем. Ике катлы (уң) күләм



10 нчы рәсем. Ике катлы (сул) күләм







11 нче рәсем. Ике катлы (ун) күләм



12 нче рәсем. Бер катлы күләм



13 нче рәсем. Көнъяк яктан гомуми күренеш

		 <p data-bbox="730 680 1374 714">14 нче рәсем. Ишегалды ягыннан гомуми күренеш</p>
7	<p data-bbox="261 779 632 1032">Урнашу урыны, пропорцияләре-ишек һәм тәрзә уемнарының геометриясе һәм пыяладан чыгуы (югалган), тышлык материалы-агач</p>	-
8	<p data-bbox="261 1037 632 1330">Баскычлы кәрнизле баганалардагы Капкалы һәм аркалы Капкалы кирпич койма фрагментының композицион, күләм-планлаштыру структурасы</p>	 <p data-bbox="743 1512 1361 1545">15 нче рәсем. Капкалы кирпич койма фрагменты</p>