

ТАТАРСТАН РЕСПУБЛИКАСЫ ЮТАЗЫ РАЙОН СОВЕТЫ

(IV чакырылыш)

КАРАР

IV чакырылышның чираттан тыш утырышы

11 декабрь 2024 ел

№ 36

ш.т.б. Урыссу

Татарстан Республикасы Ютазы муниципаль районының "Бәйрәкәтамак авыл жирлеге" муниципаль берәмлегенен жирдән файдалану һәм төзелеш кагыйдәләрен раслау турында

Россия Федерациясе Гражданлык кодексы, Россия Федерациясе Шәһәр төзелеше кодексы, «Россия Федерациясендә жирле үзидарә оештыруның гомуми принциплары турында» 2003 елның 6 октябрдәгә 131-ФЗ санлы Федераль закон, «Татарстан Республикасында жирле үзидарә турында» 2004 елның 28 июлендәгә № 45-ТРЗ санлы Татарстан Республикасы Законы, «Татарстан Республикасы Ютазы муниципаль районы» муниципаль берәмлеге Уставы, Татарстан Республикасы Ютазы муниципаль районы Башлыгының 31.10.2024 №76 «Татарстан Республикасы Ютазы муниципаль районының «Бәйрәкәтамак авыл жирлеге» муниципаль берәмлегенен жирдән файдалану һәм төзелеш кагыйдәләрен раслау турында»гы Татарстан Республикасы Ютазы район Советы карары проекты буенча ачык тыңлаулар билгеләү хакында»гы Карары нигезендә, «Татарстан Республикасы Ютазы муниципаль районының «Бәйрәкәтамак авыл жирлеге» муниципаль берәмлегенен жирдән файдалану һәм төзелеш кагыйдәләрен раслау турында»гы Татарстан Республикасы Ютазы район Советының 2024 елның 30 ноябрдәгә карары проекты буенча ачык тыңлаулар беркетмәсен «Татарстан Республикасы Ютазы муниципаль районының «Бәйрәкәтамак авыл жирлеге» муниципаль берәмлегенен жирдән файдалану һәм төзелеш кагыйдәләрен раслау турында»гы Татарстан Республикасы Ютазы район Советының 2024 елның 02 декабрдәгә карары проекты буенча ачык тыңлаулар нәтижәләре турында бәяләмәсен исәпкә алып, уңай тормыш эшчәнлегенә шартларына кеше хокукларын, жир кишәрлекләре һәм капитал төзелеш объектлары хужаларының хокукларын һәм законлы мәнфәгатьләрен үтәү максатларында, Татарстан Республикасы Ютазы район Советы карар кабул итә:

1. Татарстан Республикасы Ютазы муниципаль районының «Бәйрәкәтамак авыл жирлеге» муниципаль берәмлегенен кушымтада бирелә торган жирдән файдалану һәм төзелеш кагыйдәләрен расларга.

2. Татарстан Республикасы Ютазы район Советының «Татарстан Республикасы Ютазы муниципаль районының Бәйрәкәтамак авыл жирлегенен жирдән файдалану һәм төзелеш кагыйдәләрен раслау турында»гы 14.08.2014 ел, № 39 санлы карарын үз

көчен югалткан дип танырга.

3. Әлеге карарны Татарстан Республикасы хокукий мәгълүмат порталында «Интернет» мәгълүмат-телекоммуникация челтәрендә бастырып чыгарырга һәм Татарстан Республикасы Ютазы муниципаль районы сайтында Татарстан Республикасы Муниципаль берәмлекләре порталы составында дәүләт хакимияте һәм жирле үзидарә органнарының Бердәм «Рәсми Татарстан» порталында «Интернет» мәгълүматителекоммуникация челтәрендә <http://jutaza.tatarstan.ru/> (<https://pravo.tatarstan.ru>; массакуләм мәгълүмат чарасы буларак теркәлү турында таныклык ЭЛ № ФС77-60244, бирелгән 17.12.2013 ел, элемтә, мәгълүмати технологияләр һәм массакуләм коммуникацияләр өлкәсендә күзәтчелек буенча Федераль хезмәт тарафыннан (Роскомнадзор) адресы буенча урнаштырырга.

4. Әлеге карар рәсми басылып чыккан көненнән үз көченә керә.

5. Әлеге карарның үтәлешен тикшереп торуну Татарстан Республикасы Ютазы район Советының Экология һәм жирдән файдалану буенча даими комиссиясенә йөкләргә.

Татарстан Республикасы
Ютазы муниципаль районы Башлыгы -
Татарстан Республикасы
Ютазы район Советы Рәисе

А.Ә. Шәфигуллин

Татарстан Республикасы
Ютазы район Советының
_____ 20__ ел № _____
карарына кушымта

**ЖИРДӘН ФАЙДАЛАНУ
ҺӘМ ТӨЗЕЛЭШ КАГЫЙДӘЛӘРЕ**

ТАТАРСТАН РЕСПУБЛИКАСЫ ЮТАЗЫ МУНИЦИПАЛЬ РАЙОНЫ
“БӘЙРӘКӘТАМАК” МУНИЦИПАЛЬ БЕРӨМЛӨГЕНЕҢ

I бүлек

**ЖИРДӘН ФАЙДАЛАНУ ҺӘМ ТӨЗЕЛЭШ КАГЫЙДӘЛӘРЕН КУЛЛАНУ ҺӘМ
КҮРСӘТЕЛГӘН КАГЫЙДӘЛӘРГӘ ҮЗГӘРЕШЛӘР КЕРТҮ ТӘРТИБЕ**

2024 ел

ЖИРДӘН ФАЙДАЛАНУ ҺӘМ ТӨЗЕЛЭШ КАГЫЙДӘЛӘРЕ ДОКУМЕНТЛАРЫ СОСТАВЫ

Татарстан Республикасы Ютазы муниципаль районының «Бәйрәкәтамак авыл жирлегенә» муниципаль берәмлегенәң жирдән файдалану һәм төзелеш кагыйдәләре документлары составына түбәндәгеләр керә:

- 1 бүлек. Жирдән файдалану һәм төзелеш кагыйдәләренә үзгәрешләр кертү һәм куллану тәртибе;

- 2 бүлек. Шәһәр төзелешен зоналаштыру картасы:

- Шәһәр төзелешен зоналаштыру картасы. Территориаль зоналар,

- Шәһәр төзелешен зоналаштыру картасы. Территориядән файдалануның махсус шартлары булган зоналар.

- 3 бүлек. Шәһәр төзелешен регламентлары.

3. Кушымта:

- Территориаль зоналарның чикләре турында белешмәләр.

ЭЧТӨЛӨК

Кагыйдэлэр3

ЖИРДЭН ФАЙДАЛАНУ ҺӘМ ТӨЗЕЛЭШ КАГЫЙДӨЛӨРӨН КУЛЛАНУ ТӘРТИБЕ **Error! Bookmark not defined.**

I өлөш. жирдэн файдалану һәм төзелеш алып бару Кагыйдэлэрэн куллану һәм күрсәтелгән кагыйдэлэргә үзгәрешләр кертү тәртибе

Бүлек 1. Гомуми нигезлэмэләр**Error! Bookmark not defined.**

Статья 1. Куллану өлкәсе**Error! Bookmark not defined.**

Статья 2. Төп төшөнчөлөр8

Бүлек 2. 2 бүлек. Жирле үзидарэ органнары тарафыннан жирдэн файдалануны һәм төзелешне жайга салу турында нигезлэмә **Error! Bookmark not defined.**

Статья 3. Жирле идарэ органнары вәкаләтләрә 11

Статья 4. Жирдэн файдалану һәм төзелеш Кагыйдэлэрә проектын эзерләү комиссиясе **Error! Bookmark not defined.**

Бүлек 3. Физик һәм юридик затлар тарафыннан жир кишәрлекләрәннән һәм капитал төзелеш объектларынан рөхсәт ителгән файдалану төрләрэн үзгәртү турында нигезлэмә**Error! Bookmark not defined.**

5 Статья. Жир кишәрлекләрәннән һәм капитал төзелеш объектларынан рөхсәт ителгән файдалану төрләрэн үзгәртү13

6 Статья. Жир кишәрлегенә яисә капитал төзелеш объектынның шартлы рөхсәт ителгән төрөнә рөхсәт 15

7 маддә. Капитал төзелеш объектларын төзүең, реконструкцияләүең рөхсәт ителгән чик параметрларынан тайпылуға рөхсәт 15

8 маддә. Шәһәр төзелеш регламентына туры килми торган жир кишәрлекләрәннән һәм капитал төзелеш объектларынан файдалану16

Бүлек 4. Жирле үзидарэ органнары тарафыннан территорияне планлаштыру документларын эзерләү турында нигезлэмә 19

9 маддә. Территорияне планлаштыру документациясенә гомуми таләпләр..... 19

10 маддә. Жирле үзидарэ органы карарлары нигезендә эзерләнә торган территорияне планлаштыру документациясенә үзгәрешләр кертү тәртибе, мондый документацияне яисә аның аерым өлешләрэн юкка чыгару тәртибе, мондый документациянең аерым өлешләрэн кулланылырга тиеш түгел дип тану тәртибе19

Бүлек 5. Жирдэн файдалану һәм төзелеш мәсьәләләре буенча гавами тыңлаулар уздыру турында нигезлэмә **Error! Bookmark not defined.**

Статья 11. Гавами тыңлаулар турында гомуми нигезлэмэләр 23

Бүлек 6. Жирдэн файдалану һәм төзелеш алып бару кагыйдэлэрәнә үзгәрешләр кертү турында нигезлэмә 24

Статья 12. Жирдэн файдалану һәм төзелеш алып бару кагыйдэлэрәнә үзгәрешләр кертү турында гомуми нигезлэмэләр 24

Бүлек 7. Жирдэн файдалануның һәм төзелешнең башка мәсьәләләрен жайга салу турында нигезлэмә **Error! Bookmark not defined.**

Статья 13. Территорияне комплекслы үстерү **Error! Bookmark not defined.**

I ӨЛЕШ. ЖИРДӘН ФАЙДАЛАНУ ҺӘМ ТӨЗЕЛЕШ АЛЫП БАРУ КАГЫЙДӘЛӘРЕН КУЛЛАНУ ҺӘМ КҮРСӘТЕЛГӘН КАГЫЙДӘЛӘРГӘ ҮЗГӘРЕШЛӘР КЕРТҮ

1 бүлек. Гомуми нигезләмәләр

1 Статъя. Куллану өлкәсе

1. Ютазы муниципаль районының "Бәйрәкәтамак авыл жирлеге" муниципаль берәмлегенәң жирдән файдалану һәм төзелеш кагыйдәләре (алга таба - кагыйдәләр) Россия Федерациясе Шәһәр төзелеше кодексы нигезендә кабул ителгән шәһәр төзелешен зоналаштыру документы булып тора (алга таба – РФ ГрК), Россия Федерациясе Жир кодексы, «Россия Федерациясендә жирле үзидарә оештыруның гомуми принциплары турында»гы 2003 елның 6 октябрәндәге 131-ФЗ санлы Федераль закон, шәһәр төзелеше эшчәнлегә турында, жир мөнәсәбәтләре, әйләнә-тирә мохитне саклау һәм табигать ресурсларыннан нәтижәле файдалану өлкәсендә Россия Федерациясенәң һәм Татарстан Республикасының башка законнары һәм норматив хокукый актлары белән «Бәйрәкәтамак авыл жирлеге» муниципаль берәмлегә Уставы нигезендә Ютазы муниципаль районы, муниципаль хокукый актлар, техник регламентлар таләпләрен, муниципаль берәмлекнең генераль планындагы (алга таба - генераль план) территориаль планлаштыру турындагы нигезләмәне, кызыксынган затларның кагыйдәләре һәм тәкъдимнәре проекты буенча гавами тыңлаулар нәтижәләрен исәпкә алып, муниципаль берәмлекнең социаль - икътисадый һәм шәһәр төзелеше үсешенәң төп юнәлешләрен билгели торган кагыйдәләр.

2. Кагыйдәләр капитал төзелеш объектларын төзү, реконструкцияләү һәм эксплуатацияләү максатларында жир кишәрлекләреннән файдалану өлкәсендәге мөнәсәбәтләрне шәһәр төзелеше эшчәнлегә турындагы законнар белән жайга салына торган мәсьәләләр өлешендә жайга сала.

3. Кагыйдәләр белән жайга салына торган мөнәсәбәтләрнең субъектлары (катнашучылары) булып торалар:

1) муниципаль берәмлек һәм аларның берләшмәләре халкы, физик һәм

юридик затлар;

2) Ютазы муниципаль районының жирдән файдалану һәм төзелеш Кагыйдәләре проектын эзерләү комиссиясе;

3) Ютазы муниципаль районының "Бәйрәкәтамак авыл җирлеге" муниципаль берәмлегенә җирле үзидарә органнары;

4) Россия Федерациясенә, Россия Федерациясе субъектларының һәм муниципаль берәмлекләренә дәүләт хакимияте органнары һәм учреждениеләре.

4. Кагыйдәләр мөнәсәбәтләренә барлык субъектлары (катнашучылары) тарафыннан үтәлү өчен мәжбүри.

5. Кагыйдәләр белән бәйлә мөнәсәбәтләргә жайга салмый:

1) җир кишәрлекләренә һәм капитал төзелеш объектларына хокуклар барлыкка килү, үзгәрү һәм туктатылу белән;

2) территория планлаштыру документларын эзерләү һәм раслау белән;

3) федераль башкарма хакимият органнары, Татарстан Республикасы башкарма хакимияте органнары карары буенча территорияне планлаштыру документациясен эзерләү һәм мондый документацияне раслау белән;

4) җир кишәрлекләренә һәм капитал төзелеш объектларына хокуклар барлыкка килү, үзгәртү һәм туктату белән;

5) җир кишәрлекләрендә һәм капитал төзелеш объектларында икътисадый эшчәнлекне гамәлгә ашыру;

6) территорияне төзекләндерү;

7) капитал төзелеш объектларын капитал ремонтлау.

6. Кагыйдәләр алар гамәлгә кертелгәннән соң барлыкка килгән мөнәсәбәتلәргә карата кулланыла. Кагыйдәләр гамәлгә кертелгәнче барлыкка килгән мөнәсәбәтләрдә кагыйдәләр гамәлгә кертелгәннән соң барлыкка килгән хокукларга һәм бурычларга карата кулланыла.

7. Кагыйдәләр кешеләрнең гомере һәм сәламәтлеге иминлеген, капитал төзелеш, мөлкәтне саклау, әйләнә-тирә мохитне һәм мәдәни мирас объектларының ышанычлылыгын һәм иминлеген тәмин итү максатларында законнар нигезендә кабул ителгән техник регламентлар, шулай ук жирдән файдалануны һәм төзелешне жайга салу мәсьәләләре буенча җирле үзидарә органнарының башка норматив хокукый

актлары белән беррәттән кулланыла.

8. Кагыйдәләр муниципаль хокукый актларны, башка рәсми мәгълүматны рәсми бастырып чыгару өчен билгеләнгән тәртиптә бастырып чыгарылырга (алга таба - рәсми бастырып чыгару) һәм муниципаль берәмлекнең "Интернет" мәгълүмат-телекоммуникация челтәрендәгә рәсми сайтында урнаштырылырга тиеш.

Статья 2. Төп төшенчәләр.

Биналарның, корылмаларның, корылмаларның биекlege – капитал төзелеш объектларын төзү, реконструкцияләүнең рәхсәт ителгән параметры, ул метрларда санлы күрсәткеч рәвешендә билгеләнә, ул төзелеш мәйданы астындагы жирнең иң түбән планлаштыру билгесеннән бинаның, корылманың, корылманың иң югары конструктив элементының (түбә парапеты, кәрниз, түбә очы, фронтоның өске өлеше, гөмбәз, шпиль, манара; бинаның, корылманың өске конструктив элементлары түбәгә чыгу һәм техник жиһазлар урнаштыру өчен өстәмә корылмалар, лифт шахталары булырга мөмкин), шул ук вакытта түбәдәгә антенналарның, яшен үткәргечләрнең, бинаның, төзелешнең, корылмаларның биеклеген билгеләгәндә вентиляция жиһазлары һәм башка электротехник һәм инженерлык жайланмалары исәпкә алынмый;

Капитал төзелеш объектынның куркынычлык классы – капитал төзелеш объектларын төзү, реконструкцияләү рәхсәт ителгән параметры, Рим исәпләү системасында Сан әһәмияте рәвешендә билгеләнә, ул куәтенә, эксплуатацияләү шартларына, әйләнә-тирә мохиткә бүленеп чыга торган пычраткыч матдәләрнең характерына һәм санына, барлыкка килә торган тавыш, вибрациягә һәм вибрациягә бәйле рәвештә яшәү тирәлегенә һәм кеше сәламәтлегенә йогынты ясау чыганагы булган сәнәгать объектлары һәм производстволары, корылмалары классы буларак билгеләнә, сәнәгать объектларының һәм производстволарының санитария классификациясе нигезендә башка зарарлы физик факторлар, «Санитар-яклау зоналары һәм предприятиеләр, корылмалар һәм башка объектларның санитар классификациясе «СанПиН 2.2.1/2.1.1.1200-03 санитар-эпидемиологик кагыйдәләренең һәм нормативларының яңа редакциясен гамәлгә кертү турында»гы

Россия Федерациясе дәүләт баш санитария табибының 2007 елның 25 сентябрэндәге 74 номерлы карары белән билгеләнгән сәнәгать объектларының һәм производстволарының санитар классификациясе нигезендә;

Баскыч - капитал төзелеш объектына керүне тәмин итә торган лапас астындагы майданчык, пандус һәм баскычлы төзекләндерү элементы;

Мансарда этажи (мансарда) - фасады тулысынча яки өлешчә авыш, сынык яки кәкре түбә өслеге (өслеге) белән формалашкан кат, шул ук вакытта түбә яссылыгы һәм фасад кисешү сызыгы мансарда этажи идәнненнән 1,5 м биеклектә булырга тиеш түгел;

Жир өсте кат – идән билгесе жирнең иң түбән планлаштыру билгесеннән түбән булмаган кат, техник каттан тыш. Мансард кат жир өсте кат булып тора;

Капитал төзелеш объектларының жир кишәрлекләре чикләреннән чигенүе – капитал төзелеш объектларын рөхсәт ителгән төзү, реконструкцияләү параметры, ул метрларда санлы әһәмияте рәвешендә билгеләнә, ул жир кишәрлеге чиге белән капитал төзелеш объектының тышкы дивары арасындагы ара, шулай ук башка конструктив элементлар (шул исәптән жир кишәрлеге өслегендәге капитал төзелеш объектларының күселәрен, приямкаларын һәм өлешләрен исәпкә алмаганда, жир өсте тигезлегендә) яисә аларның жирнең планлаштырылган тамгасы дәрәжәсендә жир өслегенә проекцияләре;

Жир кишәрлегенә алгы чиге - жир кишәрлегенә чиктәш яисә күбесенчә урамнарға, юлларга, квартал эчендәге жәяүлеләр йөрү юлларына, машина узу юлларына һәм гавами файдаланудагы территорияләргә чыга торган чиге. Жир кишәрлегенә берничә алгы чиге булырга мөмкин. Хәзерге төзелеш эчендә урнашкан жир кишәрлегенә алгы чикләре булмаска да мөмкин. Жир кишәрлегенә алгы чикләре булмаган чикләре бүтән була;

Төзелеш майданы - бинаның, төзелешнең, корылманың тышкы контуры буенча, чыгып торган конструктив элементларны да кертеп, жирнең планировка билгесе дәрәжәсендә горизонталь кисемтә майданы.

Капитал төзелеш объекты майданы – капитал төзелеш объектларын рөхсәт ителгән төзү, реконструкцияләү параметры, ул квадрат метрларда тышкы стеналарның габаритларында биналарның барлык өске катларының майданнары

суммасы буларак билгеләнә, моңа техник, мансард, шулай ук цоколь, подвал катлары керә, аңа шулай ук антресольләр, галереялар, күрү балконнары һәм башка заллар, верандлар, жәйге бүлмәләр балконнары, тышкы пыяла галереяларын, шулай ук башка биналарга күчүләр керә;

Подвал этажы - идән билгесе жир биеклегенә иң түбән планлаштыру билгесеннән аның биеклегенә яртысыннан күбрәгенә түбәнрәк булган кат;

Жир кишәрлекләренә иң чик зурлыктары - жир кишәрлекләренә квадрат метрларда санлы күрсәткечләр рәвешендә билгеләнә торган максималь һәм минималь мәйданы, һәм жир кишәрлекләренә характерлаучы һәм шәһәр төзелеш регламентлары нигезендә билгеләнә торган башка үлчәмнәр;

Прямая – капитал төзелеш объектынның стөнасына терәлеп торган, тәрәзә һәм/яисә ишек уемы булган жирдә тирәнлек рәвешендәгә төзекләндерү элементы;

Жир кишәрлеге чикләрендә төзелеш проценты - капитал төзелеш объектарының рәхсәт ителгән төзелеш һәм реконструкцияләү параметрлары, жир кишәрлегенә суммар мәйданының төзелеш бетәргә мөмкин булган, жир кишәрлеге мәйданының бөтен мәйданына карата, ясси корымалар, канатлар, прямалар, стилобатлар, жир кишәрлеге өсләгендә урнашкан капитал төзелеш объектарының өлешләрен исәпкә алмыйча исәпләнгән процент рәвешендә билгеләнә торган процентларда билгеләнә;

Гавами файдалану территорияләре - парктар, скверлар, бульварлар, мәйданнар һәм башка төзекләндерелгән рекреацион территорияләр;

Техник кат - инженерлык жиһазларын урнаштыру һәм коммуникацияләр салу өчен бер кат;

Цоколь этаж – бүлмәләренә идән тамгасы жирнең иң түбән планлаштыру тамгасыннан түбәнрәк булган кат, ул биналар биеклегенә яртысыннан артыграк булмаган биеклеккә туры килә;

Территорияне, кызыл линияләренә төзекләндерү, капитал төзелеш объектын, капитал төзелеш объектын капитал ремонтлау төшенчәләре РФ ГрК нигезендә кулланыла.

2 бүлек. Жирле үзидарә органнары тарафыннан жирдән файдалануны һәм төзелешне жайга салу турында нигезләмә

3 Статъя. Жирле идарэ органнары вэкалэтлэре

Жирле үзидарэ органнарының жирдэн файдалану һәм төзелеш өлкәсендәге вэкалэтлэре «Россия Федерациясендә жирле үзидарэ оештыруның гомуми принциплары турында»гы 2003 елның 6 октябрәндәге 131-ФЗ санлы Федераль закон, Россия Федерациясе Шәһәр төзелеше кодексы, «Татарстан Республикасында жирле үзидарэ турында»гы 2004 елның 28 июлендәге 45-ТРЗ санлы Татарстан Республикасы Законы, Ютазы муниципаль районы Уставы, «Бәйрәкәтамак авыл жирлегә» муниципаль берәмлегә Уставы нигезендә билгеләнә.

1. Татарстан Республикасы Ютазы муниципаль районы муниципаль берәмлегә жирле үзидарәсе вәкилләкә органнарының (алга таба – район Советы) жирдән файдалану һәм төзелеш өлкәсендә вэкалэтлэре:

1.1 Россия Федерациясе Шәһәр төзелеше кодексы нигезендә районны территориаль планлаштыру документларын, башка шәһәр төзелеше документларын раслау;

1.2 Федераль законнар, Татарстан Республикасы законнары белән муниципаль районнарының вәкилләкә органнары карамагына кертелгән башка вэкалэтләр, шулай ук әлегә устав белән район Советы компетенциясенә кертелгән башка вэкалэтләр.

2. Татарстан Республикасы Ютазы муниципаль районы муниципаль берәмлегә башлыгының жирдән файдалану һәм төзелеш өлкәсендә вэкалэтлэре:

2.1 район Советы эшен оештыра, район советы утырышларын чакыра һәм аларда рәислек итә;

2.2 федераль законнар, Татарстан Республикасы законнары белән муниципаль районнар башлыклары карамагына кертелгән башка вэкалэтләрне, шулай ук әлегә устав, район Советы карарлары белән район башлыгы компетенциясенә кертелгән башка вэкалэтләрне гамәлгә ашыра.

3. Татарстан Республикасы Ютазы муниципаль районы муниципаль берәмлегә жирле үзидарәсе башкарма-боеру органнарының (алга таба – район Башкарма комитетының) жирдән файдалану һәм төзелеш өлкәсендә вэкалэтлэре:

3.1 районны территориаль планлаштыру документлары, районның башка

шәһәр төзелеше документлары проектларын эшли һәм район Советы раславына кертә һәм аларны гамәлгә ашыруны тәмин итә;

3.2 район территориясендә шәһәр төзелеше эшчәнлеген тәмин итүнең мәгълүмати системаларын алып бара;

3.3 халыкка экологик хәл турында хәбәр итә, әйләнә-тирә мохиткә куркыныч тудыручы, табигатьтән файдалану турындагы законнарны бозучы предприятиеләрнең, учреждениеләрнең, оешмаларның гамәлләре турында тиешле органнарга хәбәр итә;

3.4 әйләнә-тирә мохитне саклау буенча жирлекара характердагы чаралар оештыра;

3.5 көнкүреш һәм сәнәгать калдыкларын утильләштерүне һәм эшкәртүне оештыра;

3.6 район территориясендә жирле әһәмияттәге дөвалау-савыктыру урыннарын һәм курортларны булдыра, үстерә һәм саклауны тәмин итә, жирле әһәмияттәге махсус сакланылучы табигать территорияләреннән файдалану һәм аларны саклау өлкәсендә муниципаль контрольне гамәлгә ашыра;

3.7 муниципаль урман контролен гамәлгә ашыра;

3.8 район ихтыяжлары өчен ясалма жир кишәрлекләре төзү өчен кирәкле эшләрнең башкарылуын тәмин итә, федераль закон нигезендә ясалма жир кишәрлеге төзү турында шартнамә төзү хокукына ачык аукцион китерә;

3.9 федераль законнарда, Татарстан Республикасы законнарында һәм башка норматив хокукый актларында каралган башка вәкаләтләрне гамәлгә ашыра.

4 Статья. Жирдән файдалану һәм төзелеш кагыйдәләре проектын эзерләү комиссиясе

1. Жирдән файдалану һәм төзелеш кагыйдәләре проектын эзерләү комиссиясе (алга таба - комиссия) - жирдән файдалану һәм төзелеш алып бару кагыйдәләре проектын, жирдән файдалану һәм төзелеш алып бару кагыйдәләренә үзгәрешләр кертү хакындагы проектны, файдалануның шартлы рөхсәт ителгән төренә рөхсәт бирү турында яисә мондый рөхсәтне бирүдән баш тарту турында тәкъдимнәрне, капитал төзелеш объектларын рөхсәт ителгән төзүнең, реконструкцияләүнең иң чик параметрларыннан тайпылуга бирү турында яисә бирүдән баш тарту турында

тәкъдимнәрне эзерләү максатларында төзелә торган даими эшләүче коллегиаль орган мондый рөхсәт, гавами тыңлаулар оештыру һәм уздыру.

2. Комиссиянең шәхси составы һәм аның эшчәнлек тәртибе Ютазы муниципаль районы Башкарма комитеты карары белән раслана.

3. Комиссия составына кертелергә мөмкин:

1) жирле үзидарәнең башкарма-боеру органының шәһәр төзелеше, жирдән файдалану, территориаль һәм социаль-иқътисадый планлаштыру өлкәләрендәге вәкаләтле житәкчеләре һәм вазыйфай затлары;

2) жирле үзидарәнең вәкиллеке органы депутатлары;

3) гражданның, күчемсез мөлкәт ияләренең, ижтимагый, коммерциячел һәм башка оешмаларның ижтимагый һәм хосусый мәнфәгатләрен яклаучы, дәүләт яисә муниципаль хезмәткәрләр булмаган затлар;

4) күрсәтелгән органнарның житәкчеләре белән килештереп, дәүләт хакияте органнары вәкилләре;

5) архитекторларның һәм шәһәр төзүчеләрнең һөнәри бергәлеге вәкилләре.

4. Комиссия секретаре жирле үзидарәнең шәһәр төзелеше эшчәнлеге өлкәсендәге вәкаләтле органы хезмәткәре булып тора.

Комиссиянең төп функцияләренә түбәндәгеләр керә:

1) жирдән файдалану һәм төзелеш кагыйдәләре проектын эзерләүне тәмин итү;

2) жирдән файдалану һәм төзелеш кагыйдәләренә үзгәрешләр кертү турында проект эзерләүне тәмин итү;

3) жир кишәрлегеннән яисә капитал төзелеш объектыннан шартлы рәвештә файдалануның рөхсәт ителгән төренә рөхсәт бирүне тәмин итү;

4) Капитал төзелеш объектларын төзүнең, реконструкцияләүнең рөхсәт ителгән иң чик параметрларыннан тайпылуға рөхсәт бирүне тәмин итү;

5) әлеге пунктның 1-4 пунктчаларында күрсәтелгән мәсьәләләр буенча гавами тыңлаулар үткәрү.

5. Вәкаләтләренә гамәлгә ашыру максатларында комиссия карала торган мәсьәлә буенча эш өчен кирәкле материаллар һәм белешмәләр соратып алырга һәм алырга хоуклы.

6. Комиссия утырышларын комиссия рәйесе, ә ул булмаган очракта – комиссия рәйесе урынбасары алып бара.

7. Комиссия утырышында комиссия әгъзаларының билгеләнгән саныннан яртысыннан артыграгы катнашса, комиссия утырышы тулы хокуклы дип санала.

8. Комиссия карарлары утырышта катнашучы комиссия әгъзаларының гади күпчелек тавышы белән ачык тавыш бирү юлы белән кабул ителә (тавышлар тигез булганда комиссия рәйесенең тавышы хәлиткеч була) һәм беркетмә рәсмиләштерелә, ул комиссиянең жаваплы секретаре тарафыннан имзалана һәм комиссия утырышында рәислек итүче тарафыннан раслана.

9. Комиссия карарлары комиссия утырышы беркетмәсенә имза салу датасыннан үз көченә керә.

10. Комиссия утырышлары кирәк булган саен уздырыла. Комиссия утырышларында экспертлар, белгечләр, жирле үзидарә органнары вәкилләре һәм башка кызыксынган яклар вәкилләре катнашырга мөмкин. Санап үтелгән затларның катнашу кирәклегенә турында карар комиссия рәйесе тарафыннан кабул ителә.

11. Комиссиянең теләсә кайсы әгъзасы, әгәр ул турыдан-туры финанс кызыксынуы булса яисә мәсьәлә карала торган гариза биргән физик зат белән туганлык мөнәсәбәтләрендә булса, аның карары белән конкрет мәсьәлә буенча тавыш бирүдә катнашудан азат ителә.

3 бүлек. Физик һәм юридик затлар тарафыннан жир кишәрлекләреннән һәм капитал төзелеш объектларыннан рөхсәт ителгән файдалану төрләрен үзгәртү турында нигезләмә

5 Статья. Жир кишәрлекләреннән һәм капитал төзелеш объектларыннан рөхсәт ителгән файдалану төрләрен үзгәртү

1. Жир кишәрлекләреннән рөхсәт ителгән файдалану төрләре жир мөнәсәбәтләре өлкәсендә дәүләт сәясәтен эшләү һәм норматив - хокукый жайга салу функцияләрен башкаручы федераль башкарма хакимият органы тарафыннан расланган жир кишәрлекләреннән рөхсәт ителгән файдалану төрләре классификаторы нигезендә билгеләнә.

2. Жир кишәрлекләреннән һәм капитал төзелеш объектларыннан рөхсәт

ителгән файдалану түбәндәге төрләрдә булырга мөмкин:

1) рөхсәт ителгән файдалануның төп төрләре;

2) шартлы рәвештә рөхсәт ителгән файдалану төрләре;

3) рөхсәт ителгән файдалануның рөхсәт ителгән төп төрләренә һәм шартлы рәвештә рөхсәт ителгән файдалану төрләренә карата өстәмә буларак кына рөхсәт ителә торган һәм алар белән бергә гамәлгә ашырыла торган ярдәмче төрләре.

3. Жир кишәрлекләреннән һәм капитал төзелеш объектларыннан рөхсәт ителгән файдалануның бер төрен мондый файдалануның икенче төренә үзгәртү, техник регламентлар таләпләре үтәлгән очракта, шәһәр төзелеше регламенты нигезендә гамәлгә ашырыла.

4. Жир кишәрлекләреннән һәм капитал төзелеш объектларыннан рөхсәт ителгән файдалануның төп һәм ярдәмче төрләре, дүләт хакимияте органнарыннан, жирле үзидарә органнарыннан, дүләт һәм муниципаль учреждениеләрдән, дүләт һәм муниципаль унитар предприятиеләрдән тыш, жир кишәрлекләреннән һәм капитал төзелеш объектларыннан хокук ияләре тарафыннан өстәмә рөхсәтсез һәм килештерүсез мөстәкыйль сайлана.

5. Шәһәр төзелеше регламентлары гамәлдә булмаган яисә шәһәр төзелеше регламентлары билгеләнмәгән жирләрдә урнашкан жир кишәрлекләреннән һәм капитал төзелеш объектларыннан рөхсәт ителгән файдалануның бер төрен үзгәртү турындагы карарлар федераль законнар нигезендә кабул ителә.

6. Жир кишәрлекләреннән һәм капитал төзелеш объектларыннан файдалану төрен үзгәртү жирләрнең максатчан билгеләнешен һәм категориясен үтәгәндә гамәлгә ашырыла.

7. Шәһәр төзелеше регламенты нигезендә жир кишәрлекләреннән һәм капитал төзелеш объектларыннан файдалану төрен үзгәртү хокукка ия булучылар тарафыннан түбәндәгеләр рөхсәт ителми:

мондый кишәрлектә капитал төзелеш объектын төзүгә бәйле рөхсәт ителгән файдалану төрләренә төзелешкә бәйле булмаган максатлар өчен бирелгән жир кишәрлеге;

1) мондый жир кишәрлегендә файдалануның төп яисә шартлы рөхсәт ителгән төре булган капитал төзелеш объектын булмаганда рөхсәт ителгән файдалануның

ярдәмче төренә;

2) шәһәр төзелеше регламентының гамәлдә булуы кагылмый торган жир кишәрлеге;

3) шәһәр төзелеше регламенты билгеләнмәгән жир кишәрлеге.

1. Жир кишәрлекләреннән рөхсәт ителгән файдалануның төп яисә шартлы рөхсәт ителгән төре мондый жир кишәрлегенә карата рөхсәт ителгән файдалануның тиешле төре турында белешмәләр бердәм дәүләт күчемсез мөлкәт реестрына (алга таба – БДКМР) кертелгән көннән сайланган дип санала. БДКМР жир кишәрлекләреннән рөхсәт ителгән файдалануның ярдәмче төрләре турында белешмәләр кертү таләп ителми.

2. Жир кишәрлекләреннән һәм капитал төзелеш объектларыннан рөхсәт ителгән файдалануның бер үк төрләре рөхсәт ителгән файдалануның ярдәмче һәм шартлы рөхсәт ителгән төрләре исемлегендә бер үк вакытта булырга мөмкин.

Мондый очракларда рөхсәт ителгән файдалануның ярдәмче төре, әгәр төр территорияль зонаның шәһәр төзелеше регламентында билгеләнгән рөхсәт ителгән файдалануның төп төре белән бергә файдаланылса, билгеләнә. Шартлы рәвештә рөхсәт ителгән төрне төп төр буларак билгеләү планлаштырылган очракларда кулланыла (РФ ГрК 39 статьясында каралган тәртиптә мондый төргә рөхсәт алу шарты белән).

6 Статья. Жир кишәрлегенә яисә капитал төзелеш объектынның шартлы рөхсәт ителгән төренә рөхсәт

шартлы рәвештә файдалануның рөхсәт ителгән төренә рөхсәт муниципаль хезмәт күрсәтү тәртибендә бирелә. Муниципаль хезмәт күрсәтү өчен кирәкле документлар исемлеге муниципаль хезмәт күрсәтүнең административ регламенты белән билгеләнә.

7 маддә. Капитал төзелеш объектларын төзүнең, реконструкцияләүнең рөхсәт ителгән чик параметрларыннан тайпылуга рөхсәт

1. Чик параметрлардан тайпылуга рөхсәт, әлеге статья үзенчәлекләрен исәпкә алып, муниципаль хезмәт күрсәтү тәртибендә бирелә.

2. Муниципаль хезмэт күрсәтү турындагы гаризага жир кишәрлеге характеристикаларының төзелеш өчен уңайсыз булуын раслый торган, капитал төзелеш объектларын рәхсәт ителгән төзүнең, реконструкцияләүнең чик параметрларыннан соралган тайпылышларны исәпкә алып, карала торган жир кишәрлегендә урнаштырырга мөмкин булган барлык капитал төзелеш объектларының суммар катлы мәйданы булуын раслый торган исәп-хисаплар булган документлар кушып бирелергә мөмкин:

1) инженер-геологик яисә башка характеристикалары төзелеш өчен уңайлы булган конфигурациясе охшаш мәйдандагы жир кишәрлегендә шәһәр төзелеше Регламентында билгеләнгән рәхсәт ителгән төзелешнең, капитал төзелеш объектларын реконструкцияләүнең иң чик параметрлары нигезендә урнаштырырга мөмкин булган капитал төзелеш объектларының суммар катлы мәйданынан артмаганда, карала торган жир кишәрлегендә конфигурациясе, инженер-геологик яисә башка характеристикалары төзелеш өчен уңайсыз булган очракта;

2) капитал төзелеш объектларының шәһәр төзелеше Регламентында билгеләнгән рәхсәт ителгән төзелешнең, капитал төзелеш объектларын реконструкцияләүнең иң чик параметрлары нигезендә жир кишәрлегендә шәһәр төзелеше Регламентында билгеләнгән жир кишәрлегендә минималь мәйданына тигез мәйданда урнаштыру мөмкин булган суммар катлы мәйданнан артмаганда, карала торган жир кишәрлегендә күләме шәһәр төзелеше Регламентында билгеләнгән жир кишәрлекләрендә минималь күләмнәреннән кимрәк булган очракта.

3. Территориядән фактта файдалану зонасында капитал төзелеш объектларын төзүнең, реконструкцияләүнең рәхсәт ителгән иң чик параметрларыннан тайпылуга рәхсәт бирү тыела.

8 маддә. Шәһәр төзелеше регламентына туры килми торган жир кишәрлекләреннән һәм капиталъ төзелеш объектларынан файдалану

1. Әлеге кагыйдәләр гамәлгә кертелгәнче билгеләнгән тәртиптә төзелгән һәм шәһәр төзелеше регламенты билгеләнгән һәм билгеләнгән шәһәр төзелеше регламенты гамәлдә булган территорияләрдә урнашкан жир кишәрлекләреннән, капиталъ төзелеш объектларынан файдалану, әгәр:

1) жир кишәрлекләреннән фактта файдалануның гамәлгә ашырыла торган төрләре тиешле территориаль зонаның шәһәр төзелеше регламентында күрсәтелгән жир кишәрлекләреннән һәм капиталъ төзелеш объектларынан рөхсәт ителгән файдалану төрләренә туры килми;

2) жир кишәрлекләреннән файдалануның фактта гамәлгә ашырыла торган төрләре тиешле территориаль зонаның шәһәр төзелеше регламентында күрсәтелгән жир кишәрлекләреннән рөхсәт ителгән файдалану төрләренә туры килә, әмма бу чакта әлеге жир кишәрлекләре территорияләрдән файдалануның махсус шартлары булган зона чикләрендә урнашкан, аның чикләрендә жир кишәрлекләреннән файдалануның әлеге төрләре рөхсәт ителми;

3) капиталъ төзелеш объектларынан файдалануның гамәлгә ашырыла торган төрләре тиешле территориаль зонаның шәһәр төзелеше регламентында күрсәтелгән капиталъ төзелеш объектларынан рөхсәт ителгән файдалану төрләренә туры килә, әмма шул ук вакытта әлеге капиталъ төзелеш объектлары истәлекле урын территориясендә, күрсәтелгән төрдәге капиталъ төзелеш объектларын урнаштыру рөхсәт ителми торган территорияләрдән файдалануның махсус шартлары булган зона чикләрендә урнашкан;

4) капиталъ төзелеш объектларының факттагы параметрлары тиешле территориаль зонаның шәһәр төзелеше регламентында күрсәтелгән рөхсәт ителгән төзелешнең чик параметрларына, капиталъ төзелеш объектларын реконструкцияләүгә туры килми;

5) капиталъ төзелеш объектларының факттагы параметрлары тиешле территориаль зонаның шәһәр төзелеше регламентында капиталъ төзелеш объектларын төзүнең, реконструкцияләүнең рәхсәт ителгән иң чик параметрларына туры килә, ләкин бу чакта әлеге капиталъ төзелеш объектлары күрсәтелгән параметрлары булган капиталъ төзелеш объектларын урнаштыру рәхсәт ителмәгән территорияләрдән файдалануның махсус шартлары булган зона чикләрендә урнашкан.

2. Жир кишәрлекләренең жир кишәрлекләренең иң чик күләмнәре өлешендә шәһәр төзелеше регламентларына туры килмәве түбәндәге очрақларда рәхсәт ителә:

1) дәүләт милкендәге яисә муниципаль милектәге яисә милеге чикләнмәгән, БДКМРда теркәлгән капиталъ төзелеш объектлары биләгән жирләрдән, әгәр барлыкка килгән жирдән файдалану аркасында жир кишәрлекләренең иң чик күләмнәрен үтәү мөмкин булмаса, законнарда билгеләнгән тәртиптә кагыйдәләр расланганчы, жир кишәрлекләрен булдыру, жир кишәрлекләрен бүлеп бирү (урында билгеләнгән факттагы чикләр);

2) хосусый милектәге жир кишәрлекләрен һәм дәүләт милкендәге яисә муниципаль милектәге яисә милек чикләнмәгән жирләрне (жир кишәрлекләрен) яңадан бүлгәндә башлангыч жир кишәрлегенең мәйданы 10 проценттан артмаган очрақта жир кишәрлекләре барлыкка килү;

3) жир кишәрлекләрен бүлгәндә, әгәр башлангыч жир кишәрлеге кагыйдәләр кабул ителгәнче бирелгән булса, мондый жир кишәрлекләре өчен жир кишәрлегенең минималь мәйданы – 400 кв. метр кулланып, жир кишәрлекләрен бүлгәндә жир кишәрлекләреннән рәхсәт ителгән файдалану төре коды 2.3 «блокланган торак төзелеше» ;

4) шәһәр төзелеше регламентында билгеләнгән жир кишәрлекләренең максималь мәйданынан артыграк булган жир кишәрлекләрен төзү, иң чик мәйданнан артып киткән жир кишәрлегенең бер өлеше мөстәкыйль жир кишәрлеге буларак формалаша, шулай ук шәһәр төзелеше регламентында билгеләнгән жир кишәрлекләренең минималь мәйданы булган ике жир кишәрлеге барлыкка килмәгән очрақта, мөстәкыйль жир кишәрлеге буларак формалаша алмый.

4 бүлек. Жирле үзидарэ органнары тарафыннан территорияне планлаштыру документларын эзерләү турында нигезләмә

9 маддә. Территорияне планлаштыру документларына гомуми таләпләр.

1. Территорияне планлаштыру документлары, әлеге статья үзенчәлекләрен исәпкә алып, муниципаль хезмәт күрсәтү тәртибендә раслана. Муниципаль хезмәт күрсәтү өчен кирәкле документлар исемлеге административ регламент белән билгеләнә.

2. Территорияне планлаштыру документларын формалаштыруга һәм эзерләүгә таләпләр Татарстан Республикасы Министрлар Кабинеты тарафыннан билгеләнә.

10 маддә. Жирле үзидарэ органы карарлары нигезендә эзерләнә торган территорияне планлаштыру документациясенә үзгәрешләр кертү тәртибе, мондый документацияне яисә аның аерым өлешләрен юкка чыгару тәртибе, мондый документациянең аерым өлешләрен кулланылырга тиеш түгел дип тану тәртибе.

1. Территорияне планлаштыру документациясенә үзгәрешләр кертү, муниципаль хокукый актларны рәсми бастырып чыгару өчен билгеләнгән тәртиптә мондый документларны мәжбүри бастырып чыгару турындагы таләпләрне үтәгән килеш, аның аерым өлешләрен раслау юлы белән рөхсәт ителә. Күрсәтелгән очракта территорияне планлаштыру документларын килештерү раслана торган өлешләргә карата гамәлгә ашырыла.

2. Территорияне планлаштыру документациясенә аларның аерым өлешләрен раслау юлы белән үзгәрешләр кертелгән очракта гавами тыңлаулар мондый раслана торган өлешләргә карата үткәрелә.

3. Территорияне планлаштыру документларының раслана торган өлешләре муниципаль хокукый актларны рәсми бастырып чыгару өчен билгеләнгән тәртиптә расланган көннән алып жиде календарь көн эчендә бастырып чыгарылырга тиеш һәм муниципаль берәмлекнең «Интернет» мәгълүмат-коммуникация челтәрендәге рәсми сайтында урнаштырыла.

4. Территорияне планлаштыру документларын юкка чыгару түбәндәге очракларда гамәлгә ашырыла:

1) территорияне планлаштыру документларында каралган проект карарларын гамәлгә ашыру мөмкинлеге булмау;

2) территорияне планлаштыру буенча расланган документациянең РФ ГрК 45 статьясындагы 10 өлеше таләпләренә туры килмәвен ачыклау, моңа җирле үзидарә органы тарафыннан мондый документацияне гамәлдәге законнарға туры китерү максатларында аңа үзгәрешләр кертү турында карар кабул ителгән очрақлар керми;

3) территорияне яисә аның аерым өлешләрен планлаштыру буенча мондый документларны әзерләү, раслау һәм (яисә) бастырып чыгару тәртибе үтәлмәү;

4) территорияне яисә аның аерым өлешләрен планлаштыру документларын юкка чыгара торган законлы көченә кәргән суд акты булу.

5. Территорияне яисә аның аерым өлешләрен планлаштыру документларын юкка чыгару турындагы карар юридик һәм физик затларның гаризалары нигезендә йә җирле үзидарә органы инициативасы белән кабул ителә.

6. Территорияне яисә аның аерым өлешләрен планлаштыру документларын юкка чыгару турындагы карар муниципаль берәмлекнең «Интернет» мәгълүмат-коммуникация челтәрендәге рәсми сайтында мондый карар кабул ителгән көннән алып җиде календарь көн эчендә бастырып чыгарылырга тиеш.

7. Территорияне планлаштыру документларының аерым өлешләрен кулланылырга тиеш булмаган дип тану, территорияне планлаштыру проектында федераль әһәмияттәге объектларны, региональ әһәмияттәге объектларны яисә җирле әһәмияттәге объектларны урнаштыру каралган очракта, урнаштыру өчен дәүләт яисә муниципаль ихтыяҗлар өчен җир кишәрлекләре алу рөхсәт ителә торган йә физик яисә юридик затларга, дәүләт хакимияте органнарына яисә җирле үзидарә органнарына бирелгән җир кишәрлекләрендә урнаштыру каралган һәм әлеге проектны раслаган көннән алып алты ел дәвамында дәүләт яисә муниципаль ихтыяҗлар өчен мондый җир кишәрлекләрен тартып алу турында карар кабул ителмәгән очракта гамәлгә ашырыла.

8. Территорияне планлаштыру документларының аерым өлешләрен кулланылырга тиеш түгел дип тану җирле үзидарә органы тарафыннан гамәлгә ашырыла.

9. Территорияне планлаштыру документларының аерым өлешләрен

кулланылырга тиеш түгел дип тану турындагы карар муниципаль берәмлекнен «Интернет» мәгълүмат - коммуникация челтәрендәге рәсми сайтында бастырып чыгарылырга тиеш.

5 бүлек. Жирдән файдалану һәм төзелеш мәсьәләләре буенча гавами тыңлаулар уздыру турында нигезләмә

11 маддә. Гавами тыңлаулар турында Гомуми нигезләмәләр.

1. Гавами тыңлаулар түбәндәге мәсьәләләр буенча яшәешнең уңайлы шартларына кеше хокукын, жир кишәрлекләре һәм капитал төзелеш объектлары хокук ияләренең хокукларын һәм законлы мәнфәгатьләрен саклау максатларында үткәрелә:

1) жирдән файдалану һәм төзелеш кагыйдәләре проектларына, жирдән файдалану һәм төзелеш кагыйдәләренә үзгәрешләр кертү турында;

2) территорияне планлаштыру проектларына, территорияләрне планлаштыру проектларына үзгәрешләр кертүгә;

3) территорияне манлау проектларына, территорияне манлау проектларына үзгәрешләр кертүгә;

4) жир кишәрлегеннән яисә капитал төзелеш объектыннан файдалануның шартлы рәвештә рөхсәт ителгән төренә рөхсәт бирү турындагы карарлар проектларына;

5) капитал төзелеш объектларын төзүнең, реконструкцияләүнең рөхсәт ителгән иң чик параметрларыннан тайпылуга рөхсәт бирү турындагы карарлар проектларына.

2. Гавами тыңлаулар эш һәм ял көннәренә билгеләнергә мөмкин. Рәсми бәйрәм көннәрендә гавами тыңлаулар үткәрелми.

3. Эш көннәрендә гавами тыңлаулар башлану вакыты жирле вакыт белән 18 сәгатътән иртәрәк билгеләнә алмый.

4. Гавами тыңлауларның нәтижеләре рекомендация характерында була.

5. Проектлар буенча гавами тыңлауларны оештыру һәм уздыру тәртибе, гавами тыңлауларны оештыручы, гавами тыңлауларны уздыру срогы, рәсми сайт һәм (яисә) мәгълүмат системалары, гавами тыңлаулар башлану турында хәбәрләр урнаштырыла торган мәгълүмат стендларына таләпләр, гавами тыңлаулар башлану турында хәбәр итү рәвеше, гавами тыңлауларны эзерләү тәртибе һәм беркетмә рәвеше, гавами тыңлауларны эзерләү тәртибе һәм аларның нәтижәләре турында бәяләмә формасы тыңлаулар, гавами тыңлауларда каралырга тиешле проект экспозициясен үткәрү тәртибе, шулай ук гавами тыңлауларда каралырга тиешле проект экспозициясенә килүчеләргә консультация бирү тәртибе Татарстан Республикасы Ютазы муниципаль районы муниципаль берәмлеге Уставы һәм (яисә) жирле үзидарә вәкиллекле органының норматив хокукый акты белән билгеләнә.

6 бүлек. Жирдән файдалану һәм төзелеш алып бару кагыйдәләренә үзгәрешләр кертү турында нигезләмә

12 маддә. Жирдән файдалану һәм төзелеш алып бару кагыйдәләренә үзгәрешләр кертү турында гомуми нигезләмәләр.

1. Әлеге кагыйдәләргә үзгәрешләр кертү тәртибе, әлеге статья үзенчәлекләрен исәпкә алып, РФ ГРКның 33 статьясы белән билгеләнә.

2. Территориаль зоналар чикләрен үзгәртү өлешендә кагыйдәләргә үзгәрешләр кертү Генераль планда билгеләнгән функциональ зоналарны исәпкә алып гамәлгә ашырыла.

3. Территориядән фактта файдалану зонасы чикләрен үзгәртү өлешендә кагыйдәләргә үзгәрешләр кертү бары тик территорияне планлаштыру документларын эзерләгәндә һәм жирле үзидарәнең тиешле органына жибәргәндә генә территорияне планлаштыру документларын формалаштыруга һәм эзерләүгә карата Татарстан Республикасы Министрлар Кабинеты билгеләгән таләпләр нигезендә рөхсәт ителә.

4. Территориаль зоналар кагыйдәләрдә билгеләнмәгән торак пунктлар чикләреннән читтә урнашкан жир кишәрлекләрендә төзелеш ниятләре барлыкка килгән очракта, мондый жир кишәрлекләренә хокукый режимы тиешле территориаль зона билгеләү өлешендә кагыйдәләргә үзгәрешләр кертү юлы белән билгеләнә.

7 бүлек. Жирдән файдалануның һәм төзелешнең башка мәсьәләләрен жайга салу турында нигезләмә

13 маддә. Территорияне комплекслы үстерү

Территорияне комплекслы үстерү РФ ГрК нигезендә, шулай ук Татарстан Республикасында территорияләрне комплекслы үстерү проектларын гамәлгә ашыру буенча Татарстан Республикасы Министрлар Кабинеты билгеләгән чаралар нигезендә гамәлгә ашырыла.

ЖИРДӘН ФАЙДАЛАНУ ҺӘМ
ТӨЗЕЛЭШ КАГЫЙДӘЛӘРЕ

ТАТАРСТАН РЕСПУБЛИКАСЫ
ЮТАЗЫ МУНИЦИПАЛЬ РАЙОНЫНЫҢ
"БӘЙРӘКӘТАМАК АВЫЛ ЖИРЛЕГЕ"
МУНИЦИПАЛЬ БЕРӘМЛЕГЕ

II өлеш

ШӘһӨР ТӨЗЕЛЭШЕН ЗОНАЛАШТЫРУ КАРТАСЫ

2024 ел

Эчтәлек

II ӨЛӨШ. ШӘҺӘР ТӨЗӨЛӨШӨН ЗОНАЛАШТЫРУ КАРТАСЫ **Error! Bookmark not defined.**

8 бүлек. Картографик материаллар исемлегенә Error! Bookmark not defined.

14 Статья. Картографик материалларның эчтәлегенә **Error! Bookmark not defined.**

II ӨЛЕШ. ШӘҺӘР ТӨЗЕЛЕШЕН ЗОНАЛАШТЫРУ КАРТАСЫ

8 бүлек. Картографик материаллар исемлеге

14 маддә. Картографик материалларның эчтәлегә

1. Шәһәр төзелешен зоналаштыру карталары:

1) шәһәр төзелешен зоналаштыру картасы. Территориаль зоналар (1 нче кушымта);

2) шәһәр төзелешен зоналаштыру картасы. Территорияләрдән файдалануның махсус шартлары булган зоналар (2 нче кушымта);

2. Территориаль зоналарга уникаль номер бирү максатларында "Татарстан Республикасы Ютазы муниципаль районы "Бәйрәкәтамак авыл җирлегә" муниципаль берәмлеге составындагы торак пунктлар чикләренең түбәндәге нумерациясе кертелә:

Торак пункт чигенең тәртип номеры	Торак пункт исеме
1	Бәйрәкәтамак авылы
2	Көрәш Бүлэк авылы
3	Подгорный б.

ЖИРДӘН ФАЙДАЛАНУ ҺӘМ ТӨЗЕЛЭШ КАГЫЙДӘЛӘРЕ

**ТАТАРСТАН РЕСПУБЛИКАСЫ ЮТАЗЫ МУНИЦИПАЛЬ РАЙОНЫНЫҢ
"БӘЙРӘКӘТАМАК АВЫЛ ЖИРЛЕГЕ" МУНИЦИПАЛЬ БЕРӘМЛЕГЕ**

III өлеш

ШӘһӘР ТӨЗЕЛЭШЕ РЕГЛАМЕНТЛАРЫ

2024 ел

Эчтэлөк

III ӨЛӨШ. ШЭНЭР ТӨЗӨЛӨШӨ РЕГЛАМЕНТЛАРЫ 31

9 бүлөк. Территориаль зоналар һәм шэнэр төзөлөшө регламентлары турында гомуми белешмэлэрError! Bookmark not defined.

15 маддэ. Территориаль зоналар төрлэрэ исемлеге **Error! Bookmark not defined.**

10 бүлөк. Шэнэр төзөлөшө регламентлары 35

17 маддэ. Территориаль зоналар төрлэрэ буенча шэнэр төзөлөшө регламенты **Error! Bookmark not defined.**

18 маддэ. Чиклэрэндэ территорияне комплекслы үстөрү эшчэнлеген гамэлгэ ашыру каралган территориялэргэ карата шэнэр төзөлөшө регламенты 58

III ӨЛӨШ. ШӘҺӘР ТӨЗЕЛЭШЕ РЕГЛАМЕНТЛАРЫ

9 бүлек. Территориаль зоналар һәм шәһәр төзелеше регламентлары турында гомуми белешмэләр

15 маддә. Территориаль зоналар төрләрә исемлеге

Шәһәр төзелешен зоналаштыру картасында кагыйдәләр составында территориаль зоналарның түбәндәге төрләрә билгеләнә:

№№ т/б	Зона индексы	Территориаль зона төре исеме	Территориаль зонаның тасвирламасы
1	Ж-У	Универсаль торак зонасы Универсаль ял итү зонасы	Социаль-көнкүреш билгеләнешендәге объектлардан рөхсәт ителгән файдалану төрләрәнең киң исемлеге булган индивидуаль торак төзелеше һәм аз катлы күпфатирлы торак төзелеше торак массивлары территорияләре.
2	ЖС-У	Кече һәм урта катлы күп фатирлы торак төзелешенә универсаль зонасы	Социаль-көнкүреш билгеләнешендәге объектлардан рөхсәт ителгән файдалану төрләрәнең киң исемлеге булган аз катлы һәм урта катлы күпфатирлы торак төзелешен урнаштыру территорияләре.
3	ОД-У	Универсаль ижтимагый-эшлекле зона	Планлаштыру структурасы элементларын (кварталлар, микрорайоннар) формалаштыручы ижтимагый-эшлекле билгеләнештәге эре объектлар һәм коммерция активлыгы үзәкләре урнашкан территорияләр.
4	Р-У	Универсаль рекреацион зона	Рекреацион максатларда комплекслы төзекләндерү, хезмәт күрсәтү, ял итү һәм ял итү объектларының чикләнгән исемлеген урнаштыру өчен билгеләнгән табигый һәм ясалма яшелләндерү өлеше югары булган территорияләр. Үз эченә гамәлдәге һәм планлаштырыла торган паркларны, скверларны, бульварларны, яр буйларын һәм гомуми файдаланудагы башка яшелләндерелгән территорияләрне ала. Шулай ук санаторий һәм спорт билгеләнешендәге территорияләр һәм объектлар өчен дә билгеләнә.

5	П-2	Селитеб территориясе чикләрендә урнашкан сәнәгать һәм коммуналь предприятиеләр зонасы	Житештерү һәм коммуналь-склад объектларын урнаштыру территорияләре, күбесенчә әйләнә-тирә мохиткә тискәре йогынтының аз яисә уртача дәрәжәсе булган (III-V класслы хәвефлелек).
6	С-1	Жирләү урыннары зонасы	Зиратлар, крематорийлар, мемориаль комплекслар урнашкан территорияләр.
7	СХ-2	Авыл хужалыгы билгеләнешендәге объектлар зонасы	Капиталь төзелеш объектларын урнаштырып, авыл хужалыгы файдалануы өчен билгеләнгән территорияләр.

16 маддә. Шәһәр төзелеше регламенты составы

1) шәһәр төзелеше регламентында тиешле территориаль зона чикләрендә урнашкан жир кишәрлекләренә һәм капитал төзелеш объектларына карата күрсәтелә:

1. дәүләт теркәве, кадастр һәм картография федераль хезмәтенә «жир кишәрлекләреннән рөхсәт ителгән файдалану төрләре классификаторын раслау турында»гы 2020 елның 10 ноябрәндәге П/0412 санлы боерыгы нигезендә жир кишәрлекләреннән һәм капитал төзелеш объектларыннан рөхсәт ителгән файдалану төрләре;

2. жир кишәрлекләренә иң чик (минималь һәм (яисә) максималь) зурлыклары һәм капитал төзелеш объектларын төзүнең, реконструкцияләүнең рөхсәт ителгән иң чик параметрлары;

3. жир кишәрлекләреннән һәм капитал төзелеш объектларыннан файдалануга Россия Федерациясә законнары нигезендә билгеләнә торган чикләүләр;

4. шәһәр төзелеше регламенты билгеләнә торган территориаль зона чикләрендә территорияне комплекслы үстөрү эшчәнлеген гамәлгә ашыру каралган очракта, территориянең коммуналь, транспорт, социаль инфраструктура объектлары белән тәэмин ителешенә мөмкин булган минималь дәрәжәсенә исәп-хисап күрсәткечләре һәм күрсәтелгән объектларның халык өчен территориядән файдалана алуының мөмкин булган максималь дәрәжәсенә исәп-хисап күрсәткечләре.

2) рөхсәт ителгән файдалануның ярдәмче төрләре рөхсәт ителгән файдалануның төп төрләренә яисә шартлы рәвештә рөхсәт ителгән файдалану төрләренә карата өстәмә буларак кына рөхсәт ителә һәм алар белән бергә гамәлгә ашырыла. Рөхсәт ителгән файдалануның сайланган ярдәмче төре капитал төзелеш объектларын урнаштыруны күздә тоткан очракта, аларны төзү рөхсәт ителгән файдалануның шартлы рәвештә рөхсәт ителгән төп төрләренә гамәлгә ашырудан алда булырга мөмкин (ләкин жир кишәрлегеннән яисә капитал төзелеш объектыннан фактта бердәнбер файдалану була алмый).

Жир кишәрлеге территориясендә файдалануның ярдәмче төрләренә капитал төзелеш объектларының суммар гомуми мәйданы, әгәр шәһәр төзелешен проектлау нормативлары, техник регламентлар таләпләрендә, Россия Федерациясә законнарында каралган башка мәжбүри таләпләрдә башкасы билгеләнмәгән булса, файдалануның төп һәм шартлы рөхсәт ителгән төрләренә капитал төзелеш объектларының суммар гомуми мәйданының 25% тан артмаска тиеш.

Файдалануның төп һәм шартлы рөхсәт ителгән төрләре булган, майданчыклар, ачык корылмалар (базарлар, автомобиль кую урыннары, причаллар һәм капитал төзелеш объектлары булмаган башка объектлар) һәм капитал төзелеш объектларын урнаштыруны күздә тотмаган территориядәге эшчәнлек төрләре (мәдәният һәм ял паркларын урнаштыру, табигатьне махсус саклау һәм өйрәнү эшчәнлегенә территория, табигать территорияләрен саклау һ. б.) рәвешендә бирелгән жир кишәрлекләре өчен, жир кишәрлегенә ярдәмче файдалану төрләре өчен бирелә торган өлешә, жир кишәрлегенә гомуми мәйданының 25% тан артмаска тиеш.

3) жир кишәрлекләренә иң чик (минималь һәм (яисә) максималь) зурлыкларына:

1) жир кишәрлекләренә минималь һәм максималь мәйданы (кв. м.);

2) жир кишәрлекләренә алгы чигенә минималь киңлеген (м).

4) Капиталь төзелеш объектларын төзүнең, реконструкцияләүнең рөхсәт ителгән чик параметрлары үз эченә ала:

1. капитал төзелеш объектларының жир кишәрлекләре чикләреннән (алгы чиктән һәм башкалардан) минималь чигенүләре (м);
2. жир өстендәге катларның максималь саны (эт.);
3. биналарның, корымаларның максималь биеклеген (м);
4. жир кишәрлеге чикләрендә төзелешнең максималь проценты (%);
5. капитал төзелеш объектынның максималь мәйданы (кв. м.);
6. капитал төзелеш объектынның куркынычлык классы.

5) жир кишәрлекләреннән һәм капитал төзелеш объектларыннан файдалануны чикләүләр территорияләрдән файдалануның махсус шартлары булган зоналардан файдалану режимнары нигезендә билгеләнә.

6) шәһәр төзелеше регламенты билгеләнә торган территорияль зона чикләрендә территорияне комплекслы үстерү эшчәнлеген гамәлгә ашыру күздә тотылган очракта, территориянең коммуналь, транспорт, социаль инфраструктура объектлары белән тәмин ителешенең мөмкин булган минималь дәрәжәсенең исәп-хисап күрсәткечләре һәм күрсәтелгән объектларның халык өчен территориядән файдалана алуының мөмкин булган максималь дәрәжәсенең исәп-хисап күрсәткечләре, Татарстан Республикасы Ютазы муниципаль районының «Бәйрәкәтамак авыл жирлеген» муниципаль берәмлегенең шәһәр төзелешен проектлауның жирле нормативлары нигезендә билгеләнә.

7) билгеләнергә тиеш булмаган жир кишәрлекләренең иң чик күләмнәре, капитал төзелеш объектларын төзүнең, реконструкцияләүнең иң чик параметрлары, капитал төзелеш объектларының архитектура-шәһәр төзелеше йөзенә таләпләр, территориянең коммуналь, транспорт, социаль инфраструктура объектлары белән тәмин ителешенең рөхсәт ителә торган минималь дәрәжәсенең исәп-хисап күрсәткечләре һәм күрсәтелгән объектларның халык өчен территорияль яктан файдалана алуының максималь мөмкин булган дәрәжәсенең исәп-хисап күрсәткечләре территорияль зона чикләрендә булса, аңа карата шәһәр төзелеше регламенты билгеләнә, территорияне комплекслы үстерү эшчәнлеген гамәлгә ашыру карала, шәһәр төзелеше регламентында территорияль зоналарга карата кагыйдәләр «н.у.» дип билгеләнә.

8) территорияль зона төренә карап билгеләнгән шәһәр төзелеше регламенты тиешле индекс белән барлык территорияль зоналарга да кагыла.

10 бүлек. Шәһәр төзелеше регламентлары

17 маддә. Территориаль зоналар төрләре буенча шәһәр төзелеше регламенты

1. Универсаль торак зонасы (Ж-У)

Рөхсәт ителгән файдалану төрләре		Жир кишәрлекләренә иң чик зурлыклары (з.у.) һәм рөхсәт ителгән капиталы төзелеш объектларын төзүнең, реконструкцияләүнең иң чик параметрлары (ОКС)					
Код	Исеме	мәйданы з.у., (кв.м.)	Алгы чик киңлеге з.у., (м)	Чикләрдә төзелеш проценты з.у., (%)	Жир өсте катлары саны, (эт.)	Биналарның, корылмаларның бииклеге, (м)	ОКС алгы/ башка чикләрдән чигенүләре з.у., (м)
		мин./макс	мин.	макс.	макс.	макс.	мин.
Төп							
2.1	Индивидуаль торак төзелеше өчен	1000/2500	20	50	3	13	3/3
2.2	Шәхси ярдәмче хужалык алып бару өчен	1000/2500	20	40	3	13	3/3
2.3	Блокланган торак төзелеше	1000/2500	н.у	60	3	13	3 алгы /0 ян- як (бер- берсенә тоташкан блоклар өчен); 3- башка очрақларда
3.1.1	Коммуналь хезмәтләр күрсәтү	н.у	н.у	н.у	н.у	н.у	н.у
3.1.2	Коммуналь хезмәтләр күрсәтүне тәэмин итүче оешмаларның административ биналары	400/н.у	н.у	70	2	7	3/н.у
3.2.3	Элемтә хезмәтләре күрсәтү	400/н.у	н.у	70	2	7	3/н.у
3.3	Көнкүреш хезмәте күрсәтү	н.у/2500	н.у	70	2	7	3/н.у

Рөхсәт ителгән файдалану төрләре		Жир кишәрлекләренен иң чик зурлыклары (з.у.) һәм рөхсәт ителгән капиталы төзелеш объектларын төзүнең, реконструкцияләүнең иң чик параметрлары (ОКС)					
Код	Исеме	мәйданы з.у., (кв.м.)	Алгы чик киңлеге з.у., (м)	Чикләрдә төзелеш проценты з.у., (%)	Жир өсте катлары саны, (эт.)	Биналарның, корылмаларның биеклеге, (м)	ОКС алгы/ башка чикләрдән чигенүләре з.у., (м)
		мин./макс	мин.	макс.	макс.	макс.	мин.
3.4.1	Амбулатор-сырхауханә хезмәте күрсәтү	н.у	н.у	н.у	н.у	н.у	н.у
3.5.1	Мәктәпкәчә, башлангыч һәм урта гомуми белем	н.у	н.у	н.у	н.у	н.у	н.у
3.6.1	Мәдәни-ял итү эшчәнлегә объектлары	н.у	н.у	н.у	н.у	н.у	н.у
3.6.2	Мәдәният һәм ял парклары	н.у	н.у	н.у	н.у	н.у	н.у
3.8.1	Дәүләт идарәсе	400/н.у	н.у	70	2	7	3/н.у
4.4	Кибетләр	н.у/5000	н.у	70	2	7	3/н.у
4.5	Банк һәм иминият эшчәнлегә	400/2500	н.у	70	2	7	3/н.у
5.1.2	Биналарда спорт белән шөгыйльләнгән тәэмин итү	н.у	н.у	н.у	н.у	н.у	н.у
5.1.3	Спорт белән шөгыйльләнү майданчыклары	н.у	н.у	н.у	н.у	н.у	н.у
5.4	Кече үлчәмле суднолар өчен причаллар	н.у	н.у	н.у	н.у	н.у	н.у
6.8	Элементә	н.у	н.у	н.у	н.у	н.у	н.у
8.3	Эчке хокук тәртибен тәэмин итү	н.у	н.у	н.у	н.у	н.у	н.у
9.3	Тарихи-мәдәни эшчәнлек	н.у	н.у	н.у	н.у	н.у	н.у
11.0	Су объектлары	н.у	н.у	н.у	н.у	н.у	н.у
11.1	Су объектларыннан гомуми	н.у	н.у	н.у	н.у	н.у	н.у

Рөхсәт ителгән файдалану төрләре		Жир кишәрлекләренен иң чик зурлыклары (з.у.) һәм рөхсәт ителгән капиталъ төзелеш объектларын төзүнең, реконструкцияләүнең иң чик параметрлары (ОКС)					
Код	Исеме	мәйданы з.у., (кв.м.)	Алгы чик киңлеге з.у., (м)	Чикләрдә төзелеш проценты з.у., (%)	Жир өсте катлары саны, (эт.)	Биналарның, корылмаларн ың биеклеге, (м)	ОКС алгы/ башка чикләрдән чигенүләре з.у., (м)
		мин./макс	мин.	макс.	макс.	макс.	мин.
	файдалану						
11.2	Су объектларыннан махсус файдалану	н.у	н.у	н.у	н.у	н.у	н.у
11.3	Гидротехник корылмалар	н.у	н.у	н.у	н.у	н.у	н.у
12.0	Гомуми файдаланудагы жир кишәрлекләре (территорияләр)	н.у	н.у	н.у	н.у	н.у	н.у
12.0.1	Урам-юл челтәре	н.у	н.у	н.у	н.у	н.у	н.у
12.0.2	Территорияне төзекләндерү	н.у	н.у	н.у	н.у	н.у	н.у
12.3	Запас	н.у	н.у	н.у	н.у	н.у	н.у
ШАРТЛЫ РӨХСӘТ ИТЕЛГӘННӘР							
2.1.1	Аз катлы күп фатирлы торак төзелеше	1000/н.у	н.у	50	4	н.у	н.у
2.7.1	Автотранспортн ы саклау	н.у	н.у	80	2	7	н.у
2.7.2	Үз ихтияжлары өчен гаражлар урнаштыру	н.у	н.у	н.у	н.у	н.у	н.у
3.2.1	Социаль хезмәт күрсәтү йортлары	н.у	н.у	н.у	н.у	н.у	н.у
3.2.2	Халыкка социаль ярдәм күрсәтү	400/н.у	н.у	70	2	7	3/н.у
3.2.4	Тулай тораклар	400/2500	н.у	70	2	7	3/н.у
3.4.2	Стационар медицина хезмәте күрсәтү	н.у	н.у	н.у	н.у	н.у	н.у
3.5.2	Урта һәм югары	400/н.у	н.у	70	2	7	3/н.у

Рөхсәт ителгән файдалану төрләре		Жир кишәрлекләренен иң чик зурлыклары (з.у.) һәм рөхсәт ителгән капиталы төзелеш объектларын төзүнең, реконструкцияләүнең иң чик параметрлары (ОКС)					
Код	Исеме	мәйданы з.у., (кв.м.)	Алгы чик киңлеген з.у., (м)	Чикләрдә төзелеш проценты з.у., (%)	Жир өсте катлары саны, (эт.)	Биналарның, корылмаларның биеклеге, (м)	ОКС алгы/ башка чикләрдән чигенүләре з.у., (м)
		мин./макс	мин.	макс.	макс.	макс.	мин.
	Һөнәри белем						
3.7.1	Дини йолаларны гамәлгә ашыру	н.у	н.у	н.у	н.у	н.у	н.у
3.7.2	Дини идарә һәм мәгариф	400/н.у	н.у	70	2	н.у	3/н.у
3.9.1	Гидрометеороло гия өлкәсендәге һәм аңа чиктәш өлкәләрдәге эшчәнлекне тәэмин итү	н.у	н.у	н.у	н.у	н.у	н.у
3.9.2	Фәнни тикшеренүләр үткөрү	400/н.у	н.у	70	2	7	3/н.у
3.9.3	Фәнни сынаулар үткөрү	400/н.у	н.у	70	2	7	3/н.у
3.10.1	Амбулатор ветеринария хезмәте күрсәтү	н.у	н.у	н.у	н.у	н.у	н.у
4.1	Эшлекле идарә	400/2500	н.у	70	2	7	3/н.у
4.3	Базар	400/2500	н.у	70	2	н.у	3/н.у
4.6	Жәмәгать туклануы	400/2500	н.у	70	2	7	3/н.у
4.7	Кунакханә хезмәте күрсәтү	400/2500	н.у	70	2	7	3/н.у
4.8.1	Күңел ачу чаралары	н.у	н.у	н.у	н.у	н.у	н.у
4.9	Хезмәт гаражлары	н.у	н.у	80	2	7	н.у
4.9.1.1	Транспорт чараларына ягулык салу*	н.у	н.у	н.у	н.у	н.у	н.у
4.9.1.2	Юл ялын тәэмин итү	400/2500	н.у	70	2	7	3/н.у
4.9.1.3	Автомобиль юу урыннары	н.у/2500	н.у	70	2	7	н.у

Рөхсәт ителгән файдалану төрләре		Жир кишәрлекләренен иң чик зурлыклары (з.у.) һәм рөхсәт ителгән капиталы төзелеш объектларын төзүнең, реконструкцияләүнең иң чик параметрлары (ОКС)					
Код	Исеме	мәйданы з.у., (кв.м.)	Алгы чик киңлеге з.у., (м)	Чикләрдә төзелеш проценты з.у., (%)	Жир өсте катлары саны, (эт.)	Биналарның, корылмаларның бииклеге, (м)	ОКС алгы/ башка чикләрдән чигенүләре з.у., (м)
		мин./макс	мин.	макс.	макс.	макс.	мин.
4.9.1.4	Автомобильләрне ремонтлау	н.у/2500	н.у	70	2	7	н.у
4.9.2	Транспорт чараларын кую урыны	н.у	н.у	н.у	н.у	н.у	н.у
4.10	Күргәзмә- ярминкә эшчәнлеге	н.у	н.у	н.у	н.у	н.у	н.у
5.1.1	Спорт-тамаша чараларын тээмин итү	н.у	н.у	н.у	н.у	н.у	н.у
5.1.4	Спорт белән шөгыйльләнү өчен жиһазландырыл ган мәйданчыклар	н.у	н.у	н.у	н.у	н.у	н.у
5.1.5	Су спорты	н.у	н.у	н.у	н.у	н.у	н.у
5.1.7	Спорт базалары	н.у	н.у	70	2	7	н.у
5.2.1	Туристлык хезмәт күрсәтү	н.у	н.у	70	2	7	3/н.у
5.3	Ау һәм Балык тоту	н.у	н.у	н.у	н.у	н.у	н.у
5.5	Гольф яки ат белән йөрү өчен кырлар	н.у	н.у	н.у	н.у	н.у	н.у
6.9	Склад	н.у/2500	н.у	70	2	7	3/н.у
6.9.1	Склад мәйданчыклары	н.у/2500	н.у	н.у	н.у	н.у	н.у
6.12	Фәнни- житештерү эшчәнлеге	н.у	н.у	н.у	н.у	н.у	н.у
7.1.1	Тимер юллар	н.у	н.у	н.у	н.у	н.у	н.у
7.1.2	Тимер юлларда ташуларга хезмәт күрсәтү	н.у	н.у	н.у	н.у	н.у	н.у

Рөхсәт ителгән файдалану төрләре		Жир кишәрлекләренен иң чик зурлыклары (з.у.) һәм рөхсәт ителгән капиталъ төзелеш объектларын төзүнең, реконструкцияләүнең иң чик параметрлары (ОКС)					
Код	Исеме	мәйданы з.у., (кв.м.)	Алгы чик киңлегенә з.у., (м)	Чикләрдә төзелеш проценты з.у., (%)	Жир өсте катлары саны, (эт.)	Биналарның, корылмаларн ың биеклегенә, (м)	ОКС алгы/ башка чикләрдән чигенүләре з.у., (м)
		мин./макс	мин.	макс.	макс.	макс.	мин.
7.2.2	Пассажирлар йөртүгә хезмәт күрсәтү	н.у	н.у	н.у	н.у	н.у	н.у
7.2.3	Гомуми файдаланудагы транспорт тукталышлары	н.у	н.у	н.у	н.у	н.у	н.у
7.3	Су транспорты	н.у	н.у	н.у	н.у	н.у	н.у
9.2.1	Шифаханә эшчәнлегенә	н.у	н.у	70	2	7	3/н.у
13.1	Яшелчәчелек алып бару	400/1500	н.у	0	0	0	н.у
13.2	Бакчачылык алып бару	400/1500	н.у	0	0	0	н.у
Ярдәмчә							
4.1	Эшлекле идарә	400/2500	н.у	70	2	7	3/н.у
4.9	Хезмәт гаражлары	н.у	н.у	80	2	7	н.у

* НПБ 111-98* "янгың куркынычсызлыгы нормалары" таләпләрен исәпкә алып. Автозаправка станцияләре. Янгын куркынычсызлыгы таләпләре 1998-05-01 "һәм СП 156.13130.2014" кагыйдәләргә жынтыгы. Автомобильләргә ягулык салу станцияләре. Янгын куркынычсызлыгы таләпләре".

2. Аз һәм урта катлы катнаш торак төзелешенең универсаль зонасы (ЖС-У)

Рөхсәт ителгән файдалану төрләре		Жир кишәрлекләренең иң чик зурлыклары һәм капитал төзелеш объектларын рөхсәт ителгән төзүнең, реконструкцияләүнең иң чик параметрлары (ОКС)			
Код	Исеме	мәйданы з.у., (кв.м.)	з.у. чикләрендә төзелеш проценты, (%)	Жир өсте катлары саны, (эт.)	Биналарның, корылмаларның биеклеге, (м)
		мин./макс	макс.	макс.	макс.
ТӨП					
2.1.1	Аз катлы күп фатирлы торак төзелеше	1000/н.у	50	4	н.у
2.5	Уртача катлы торак төзелеше	2000/н.у	50	8	н.у
2.7.1	Автотранспортны саклау	н.у	80	8	35
3.1.1	Коммуналь хезмәтләр күрсәтү	н.у	н.у	н.у	н.у
3.1.2	Коммуналь хезмәтләр күрсәтүне тәмин итүче оешмаларның административ биналары	400/н.у	70	8	35
3.2.2	Халыкка социаль ярдәм күрсәтү	400/н.у	70	8	35
3.2.3	Элемент хезмәтләре күрсәтү	400/н.у	70	8	35
3.3	Көнкүреш хезмәте күрсәтү	н.у/2500	70	2	7
3.4.1	Амбулатор-сырхауханә хезмәте күрсәтү	н.у	н.у	н.у	н.у
3.5.1	Мәктәпкәчә, башлангыч һәм урта гомуми белем	н.у	н.у	н.у	н.у
3.6.1	Мәдәни-ял итү эшчәнлегә объектлары	н.у	н.у	н.у	н.у
3.6.2	Ял итү һәм мәдәният парклары	н.у	н.у	н.у	н.у

Рөхсәт ителгән файдалану төрләре		Жир кишәрлекләренең ин чик зурлыклары һәм капитал төзелеш объектларын рөхсәт ителгән төзүнең, реконструкцияләүнең ин чик параметрлары (ОКС)			
Код	Исеме	мәйданы з.у., (кв.м.)	з.у. чикләрендә төзелеш проценты, (%)	Жир өсте катлары саны, (эт.)	Биналарның, корылмаларның биеклеге, (м)
		мин./макс	макс.	макс.	макс.
3.8.1	Дәүләт идарәсе	400/н.у	70	8	35
4.4	Кибет	н.у/7500	70	4	н.у
5.1.2	Биналарда спорт белән шөгылләнүне тәмин итү	400/н.у	70	4	н.у
5.1.3	Спорт белән шөгылләнү мәйданчыклары	н.у	н.у	н.у	н.у
6.8	Элемтә	н.у	н.у	н.у	н.у
8.3	Эчке хокук тәртибен тәмин итү	н.у	н.у	н.у	н.у
9.3	Тарихи-мәдәни эшчәнлек	н.у	н.у	н.у	н.у
11.0	Су объектлары	н.у	н.у	н.у	н.у
11.1	Су объектларыннан гомуми файдалану	н.у	н.у	н.у	н.у
11.2	Су объектларыннан махсус файдалану	н.у	н.у	н.у	н.у
11.3	Гидротехник корылмалар	н.у	н.у	н.у	н.у
12.0	Гомуми файдаланудагы жир кишәрлекләре (территорияләр)	н.у	н.у	н.у	н.у
12.0.1	Урам-юл челтәре	н.у	н.у	н.у	н.у
12.0.2	Территорияне төзекләндерү	н.у	н.у	н.у	н.у
12.3	Байлык	н.у	н.у	н.у	н.у
ШАРТЛЫ РӨХСӘТ ИТЕЛГӘН					
2.1	Индивидуаль торак төзелеше өчен*	1000/2500	50	3	13
2.3	Блокланган торак төзелеше**	1000/2500	60	3	13
2.7.2	Үз ихтияжлары өчен гаражлар урнаштыру	н.у	н.у	н.у	н.у
3.2.1	Социаль хезмәт күрсәтү йортлары	н.у	н.у	н.у	н.у
3.2.4	Тулай тораклар	400/н.у	70	9	35
3.4.2	Стационар медицина	н.у	н.у	н.у	н.у

Рөхсәт ителгән файдалану төрләре		Жир кишәрлекләренең ин чик зурлыктары һәм капитал төзелеш объектларын рөхсәт ителгән төзүнең, реконструкцияләүнең ин чик параметрлары (ОКС)			
Код	Исеме	мәйданы з.у., (кв.м.)	з.у. чикләрендә төзелеш проценты, (%)	Жир өсте катлары саны, (эт.)	Биналарның, корылмаларның биеклеге, (м)
		мин./макс	макс.	макс.	макс.
	хезмәтә күрсәтү				
3.5.2	Урта һәм югары һөнәри белем	400/н.у	70	8	35
3.7.1	Дини йолаларны гамәлгә ашыру	н.у	н.у	н.у	н.у
3.7.2	Дини идарә һәм мәгариф	400/н.у	70	4	н.у
3.9.1	Гидрометеорология өлкәсендәге һәм аңа чиктәш өлкәләрдәге эшчәнлекне тәэмин итү	н.у	н.у	н.у	н.у
3.9.2	Фәнни тикшеренүләр үткәрү	400/н.у	70	8	35
3.9.3	Фәнни сынаулар үткәрү	400/н.у	70	8	35
3.10.1	Амбулатор ветеринария хезмәтә күрсәтү	н.у	н.у	н.у	н.у
4.1	Эшлекле идарә	400/н.у	70	8	35
4.2	Сәүдә объектлары (сәүдә үзәкләре, сәүдә-күнел ачу үзәкләре (комплекслар))	н.у/7500	70	4	н.у
4.3	Базар	400/2500	70	2	н.у
4.5	Банк һәм иминият эшчәнлегә	400/н.у	70	4	20
4.6	Жәмәгать туклануы	400/2500	70	4	20
4.7	Кунакханә хезмәтә күрсәтү	400/н.у	70	8	35
4.8.1	Күнел ачу чаралары	н.у	н.у	н.у	н.у
4.9	Хезмәт гаражлары	н.у	80	8	35
4.9.1.1	Транспорт чараларына ягулык салу***	н.у	н.у	н.у	н.у
4.9.1.2	Юл ялын тәэмин итү	400/2500	70	4	20
4.9.1.3	Автомобиль юу урыннары	н.у/2500	70	2	7
4.9.1.4	Автомобильләргә ремонтлау	н.у/2500	70	2	7

Рөхсәт ителгән файдалану төрләре		Жир кишәрлекләренең ин чик зурлыктары һәм капитал төзелеш объектларын рөхсәт ителгән төзүнең, реконструкцияләүнең ин чик параметрлары (ОКС)			
Код	Исеме	мәйданы з.у., (кв.м.)	з.у. чикләрендә төзелеш проценты, (%)	Жир өсте катлары саны, (эт.)	Биналарның, корымаларның биеклеге, (м)
		мин./макс	макс.	макс.	макс.
4.9.2	Транспорт чараларын кую урыны	н.у	н.у	н.у	н.у
4.10	Күргәзмә-ярминкә эшчәнлеге	н.у	н.у	н.у	н.у
5.1.1	Спорт-тамаша чараларын тээмин итү	н.у	н.у	н.у	н.у
5.1.4	Спорт белән шөгылләнү өчен жиһазландырылган мәйданчыктар	н.у	н.у	н.у	н.у
5.1.5	Су спорты	н.у	н.у	н.у	н.у
5.1.7	Спорт базалары	н.у	70	8	35
5.2.1	Туристлык хезмәт күрсәтү	н.у	70	8	35
6.9	Склад	н.у/2500	70	4	20
6.9.1	Склад мәйданчыктары	н.у/2500	н.у	н.у	н.у
6.12	Фәнни-житештерү эшчәнлеге	н.у	н.у	н.у	н.у
7.1.1	Тимер юллар	н.у	н.у	н.у	н.у
7.1.2	Тимер юлларда ташуларга хезмәт күрсәтү	н.у	н.у	н.у	н.у
7.2.2	Пассажирлар йөртүгә хезмәт күрсәтү	н.у	н.у	н.у	н.у
7.2.3	Гомуми файдаланудагы транспорт тукталышлары	н.у	н.у	н.у	н.у
7.3	Су транспорты	н.у	н.у	н.у	н.у
9.2.1	Шифаханә эшчәнлеге	н.у	70	8	35
ЯРДӘМЧЕ					
4.1	Эшлекле идарә	400/н.у	70	8	35
4.5	Банк һәм иминият эшчәнлеге	400/н.у	70	4	20
4.9	Хезмәт гаражлары	н.у	80	8	35
4.9.2	Транспорт чараларын кую урыны	н.у	н.у	н.у	н.у

*Жир кишәрлекләренең алгы чигенең минималь киңлегә 20 метрга тигез итеп билгеләнә. Жир кишәрлегенең алгы һәм башка чикләреннән минималь чигенү 3 метрга тигез итеп билгеләнә.

***Жир кишәрлегенең алгы чигеннән минималь чигенеш 3 метрга, Ян чигеннән (бер - берсенә тоташкан блоklar өчен) 0 метрга, башка очраklарда 3 метрга тигез итеп билгеләнә.

***“Янғын куркынычсызлыгы нормалары.Автозаправка станцияләре. Янғын куркынычсызлыгы таләпләре 1998-05-01" НПБ 111-98* һәм СП 156.13130.2014 "Кагыйдәләр жыентыгы. Автомобильләргә ягулык салу станцияләре. Янғын куркынычсызлыгы таләпләре"н исәпкә алып.

3. Универсаль ижтимагы-эшлекле зона (ОД-У)

Рөхсәт ителгән файдалану төрләре		Жир кишәрлекләренең иң чик зурлыклары (з.у.) һәм рөхсәт ителгән капитал төзелеш объектларын төзүнең, реконструкцияләүнең иң чик параметрлары (ОКС)			
Код	Исеме	Мәйданы з.у., (кв.м.)	Чикләрдә төзелеш проценты з.у., (%)	Жир өсте катлары саны, (эт.)	Биналарның, корылмаларның биеклегә, (м)
		мин./макс	макс.	макс.	макс.
ТӨП					
3.1.1	Коммуналь хезмәтләр күрсәтү	н.у	н.у	н.у	н.у
3.1.2	Коммуналь хезмәтләр күрсәтүне тәмин итүче оешмаларның административ биналары	н.у	н.у	н.у	н.у
3.2.1	Социаль хезмәт күрсәтү йортлары	н.у	н.у	н.у	н.у
3.2.2	Халыкка социаль ярдәм күрсәтү	н.у	н.у	н.у	н.у
3.2.3	Элемтә хезмәтләре күрсәтү	н.у	н.у	н.у	н.у
3.3	Көн күреш хезмәте күрсәтү	н.у	н.у	н.у	н.у
3.4.1	Амбулатор-сырхауханә хезмәте күрсәтү	н.у	н.у	н.у	н.у
3.4.2	Стационар медицина хезмәте күрсәтү	н.у	н.у	н.у	н.у
3.4.3	Махсус билгеләнештәге медицина оешмалары	н.у	н.у	н.у	н.у
3.5.1	Мәктәпкәчә, башлангыч һәм урта гомуми белем	н.у	н.у	н.у	н.у
3.5.2	Урта һәм югары һөнәри белем	н.у	н.у	н.у	н.у
3.6.1	Мәдәни-ял итү эшчәнлегә объектлары	н.у	н.у	н.у	н.у

Рөхсәт ителгән файдалану төрләрe		Жир кишәрлекләренeң ин чик зурлыклары (з.у.) һәм рөхсәт ителгән капиталъ төзелеш объектларын төзүнeң, реконструкцияләнүнeң ин чик параметрлары (ОКС)			
Код	Исемe	Мәйданы з.у., (кв.м.)	Чикләрдә төзелеш проценты з.у., (%)	Жир өстe катлары саны, (эт.)	Биналарның, корылмаларның биеклеге, (м)
		мин./макс	макс.	макс.	макс.
3.6.2	Мәдәният һәм ял парклары	н.у	н.у	н.у	н.у
3.8.1	Дәүләт идарәсe	н.у	н.у	н.у	н.у
3.8.2	Вәкиллең эшчәнлеге	н.у	н.у	н.у	н.у
3.9.1	Гидрометеорология өлкәсендөгe һәм аңа чиктәш өлкәләрдөгe эшчәнлекне тәәмин итү	н.у	н.у	н.у	н.у
3.9.2	Фәнни тикшеренүләр үткәрү	н.у	н.у	н.у	н.у
3.10.1	Амбулатор ветеринария хезмәте күрсәтү	н.у	н.у	н.у	н.у
4.1	Эшлекле идарә	н.у	н.у	н.у	н.у
4.3	Базар	н.у	н.у	н.у	н.у
4.4	Кибет	400/н.у	н.у	н.у	н.у
4.5	Банк һәм иминият эшчәнлеге	н.у	н.у	н.у	н.у
4.6	Жәмәгәт туклануы	н.у	н.у	н.у	н.у
4.7	Кунакханә хезмәте күрсәтү	н.у	н.у	н.у	н.у
4.9	Хезмәт гаражлары	н.у	80	9	40
4.9.1.2	Юл ялын тәәмин итү	н.у	н.у	н.у	н.у
4.9.2	Транспорт чараларын куя урыны	н.у	н.у	н.у	н.у
5.1.2	Биналарда спорт белән шөгылләнүнe тәәмин итү	н.у	н.у	н.у	н.у
5.1.3	Спорт белән шөгылләнү мәйданчыклары	н.у	н.у	н.у	н.у
5.1.5	Су спорты	н.у	н.у	н.у	н.у
5.1.7	Спорт базалары	н.у	н.у	н.у	н.у
5.2.1	Туристлык хезмәте күрсәтү	н.у	н.у	н.у	н.у
5.4	Кече үлчәмле суднолар	н.у	н.у	н.у	н.у

Рөхсәт ителгән файдалану төрләре		Жир кишәрлекләренең иң чик зурлыктары (з.у.) һәм рөхсәт ителгән капитал төзелеш объектларын төзүнең, реконструкцияләүнең иң чик параметрлары (ОКС)			
Код	Исеме	Майданы з.у., (кв.м.)	Чикләрдә төзелеш проценты з.у., (%)	Жир өсте катлары саны, (эт.)	Биналарның, корылмаларның биеклеге, (м)
		мин./макс	макс.	макс.	макс.
	өчен причаллар				
6.8	Элемтә	н.у	н.у	н.у	н.у
6.12	Фәнни-житештерү эшчәнлеге	н.у	н.у	н.у	н.у
7.1.1	Тимер юллар	н.у	н.у	н.у	н.у
7.1.2	Тимер юлларда ташуларга хезмәт күрсәтү	н.у	н.у	н.у	н.у
7.2.2	Пассажирлар йөртүгә хезмәт күрсәтү	н.у	н.у	н.у	н.у
7.2.3	Гомуми файдаланудагы транспорт тукталышлары	н.у	н.у	н.у	н.у
8.3	Эчке хокук тәртибен тәмин итү	н.у	н.у	н.у	н.у
9.2	Курорт эшчәнлеге	н.у	н.у	н.у	н.у
9.2.1	Шифаханә эшчәнлеге	н.у	н.у	н.у	н.у
9.3	Тарихи-мәдәни эшчәнлек	н.у	н.у	н.у	н.у
11.1	Су объектларыннан гомуми файдалану	н.у	н.у	н.у	н.у
11.2	Су объектларыннан махсус файдалану	н.у	н.у	н.у	н.у
11.3	Гидротехник корылмалар	н.у	н.у	н.у	н.у
12.0	Гомуми файдаланудагы жир кишәрлекләре (территорияләр)	н.у	н.у	н.у	н.у
12.0.1	Урам-юл челтәре	н.у	н.у	н.у	н.у
12.0.2	Территорияне төзекләндерү	н.у	н.у	н.у	н.у
12.3	Запас	н.у	н.у	н.у	н.у
ШАРТЛЫ РӨХСӘТ ИТЕЛГӘННӘР					
2.1	Индивидуаль торак төзелеше өчен*	1000/2500	50	3	13
2.1.1	Аз катлы күп фатирлы торак төзелеше	1000/н.у	50	4	н.у

Рөхсәт ителгән файдалану төрләре		Жир кишәрлекләренең иң чик зурлыктары (з.у.) һәм рөхсәт ителгән капитал төзелеш объектларын төзүнең, реконструкцияләүнең иң чик параметрлары (ОКС)			
Код	Исеме	Майданы з.у., (кв.м.)	Чикләрдә төзелеш проценты з.у., (%)	Жир өсте катлары саны, (эт.)	Биналарның, корымаларның биеклеге, (м)
		мин./макс	макс.	макс.	макс.
2.2	Шәхси ярдәмче хужалык алып бару өчен*	1000/2500	50	3	13
2.3	Блокланган торак төзелеше**	1000/2500	60	3	13
2.5	Уртача катлы торак төзелеше	2000/н.у	50	8	н.у
2.7.1	Автотранспортны саклау	н.у	80	9	40
2.7.2	Үз ихтияжлары өчен гаражлар урнаштыру	н.у	н.у	н.у	н.у
3.2.4	Тулай тораклар	н.у	н.у	н.у	н.у
3.7.1	Дини йолаларны гамәлгә ашыру	н.у	н.у	н.у	н.у
3.7.2	Дини идарә һәм мәгариф	н.у	н.у	н.у	н.у
4.2	Сәүдә объектлары (сәүдә үзәкләре, сәүдә-күнел ачу үзәкләре (комплекслар))	н.у	н.у	н.у	н.у
4.8.1	Күнел ачу чаралары	н.у	н.у	н.у	н.у
4.9.1.1	Транспорт чараларына ягулык салу	н.у	н.у	н.у	н.у
4.9.1.3	Автомобиль юу урыннары	н.у	н.у	н.у	н.у
4.9.1.4	Автомобильләргә ремонтлау	н.у	н.у	н.у	н.у
4.10	Күргәзмә-ярминкә эшчәнлеге	н.у	н.у	н.у	н.у
5.1.1	Спорт-тамаша чараларын тәэмин итү	н.у	н.у	н.у	н.у
5.1.4	Спорт белән шөгыльләнү өчен жиһазландырылган майданчыктар	н.у	н.у	н.у	н.у
5.5	Гольф яки ат белән йөрү өчен кырлар	н.у	н.у	н.у	н.у
6.9	Склад	н.у/5000	70	4	20
7.3	Су транспорты	н.у	н.у	н.у	н.у

Рөхсәт ителгән файдалану төрләре		Жир кишәрлекләренең иң чик зурлыктары (з.у.) һәм рөхсәт ителгән капитал төзелеш объектларын төзүнең, реконструкцияләүнең иң чик параметрлары (ОКС)			
Код	Исеме	Майданы з.у., (кв.м.)	Чикләрдә төзелеш проценты з.у., (%)	Жир өсте катлары саны, (эт.)	Биналарның, корылмаларның биеклеге, (м)
		мин./макс	макс.	макс.	макс.
8.0	Оборонаны һәм иминлекне тәмин итү	н.у	н.у	н.у	н.у
Ярдәмче					
3.2.4	Тулай торақлар	н.у	н.у	н.у	н.у

*Жир кишәрлекләренең алгы чигенең минималь кичләге 20 метрга тигез итеп билгеләнә. Жир кишәрлегенең алгы һәм башка чикләреннән минималь чигенү 3 метрга тигез итеп билгеләнә.

**Жир кишәрлегенең алгы чигеннән минималь чигенеш 3 метрга, Ян чигеннән (бер - берсенә тоташкан блоклар өчен) 0 метрга, башка очрақларда 3 метрга тигез итеп билгеләнә.

4. Универсаль рекриацион зонасы (Р-У)

Рөхсәт ителгән файдалану төрләре		Жир кишәрлекләренең иң чик зурлыктары (з.у.) һәм рөхсәт ителгән капитал төзелеш объектларын төзүнең, реконструкцияләүнең иң чик параметрлары (ОКС)			
Код	Исеме	Майданы з.у., (кв.м.)	Чикләрдә төзелеш проценты з.у., (%)	Жир өсте катлары саны, (эт.)	Биналарның, корылмаларның биеклеге, (м)
		мин./макс	макс.	макс.	макс.
Төп					
2.4	Күчмә торақ	н.у	н.у	н.у	н.у
3.6.2	Мәдәният һәм ял парклары	н.у	н.у	н.у	н.у
3.9.1	Гидрометеорология өлкәсендәге һәм аңа чиктәш өлкәләрдәге эшчәнлекне тәмин итү	н.у	н.у	н.у	н.у
4.4	Кибет*	н.у	н.у	2	7
4.6	Жәмәгать туклануы*	н.у	н.у	2	7
5.1.3	Спорт белән шөгылләнү майданчықлары	н.у	н.у	н.у	н.у
5.1.5	Су спорты	н.у	н.у	н.у	н.у
5.2	Табигый-таныш белү туризмы*	н.у	н.у	2	7
5.2.1	Туристлык хезмәте күрсәтү	н.у	н.у	2	7
5.4	Кече үлчәмле суднолар	н.у	н.у	н.у	н.у

Рөхсәт ителгән файдалану төрләре		Жир кишәрлекләренең иң чик зурлыктары (з.у.) һәм рөхсәт ителгән капитал төзелеш объектларын төзүнең, реконструкцияләүнең иң чик параметрлары (ОКС)			
Код	Исеме	Майданы з.у., (кв.м.)	Чикләрдә төзелеш проценты з.у., (%)	Жир өсте катлары саны, (эт.)	Биналарның, корымаларның биеклеге, (м)
		мин./макс	макс.	макс.	макс.
	өчен причаллар				
5.5	Гольф яки ат белән йөрү өчен кырлар	н.у	н.у	н.у	н.у
6.8	Элемтә	н.у	н.у	н.у	н.у
8.3	Эчке хокук тәртибен тәмин итү	н.у	н.у	н.у	н.у
9.0	Табигатьне махсус саклау һәм өйрәнү эшчәнлеге	н.у	н.у	н.у	н.у
9.1	Табигать территорияләрен саклау	н.у	н.у	н.у	н.у
9.1.1	Хайваннарның сирәк һәм (яисә) юкка чыгу куркынычы яңый торган төрләрен саклау һәм репродукцияләү	н.у	н.у	н.у	н.у
9.2.1	Шифаханә эшчәнлеге	н.у	н.у	н.у	н.у
9.3	Тарихи-мәдәни эшчәнлек	н.у	н.у	н.у	н.у
11.1	Су объектларыннан гомуми файдалану	н.у	н.у	н.у	н.у
11.2	Су объектларыннан махсус файдалану	н.у	н.у	н.у	н.у
11.3	Гидротехник корымалар	н.у	н.у	н.у	н.у
12.0	Гомуми файдаланудагы жир кишәрлекләре (территорияләр)	н.у	н.у	н.у	н.у
12.0.1	Урам-юл челтәре	н.у	н.у	н.у	н.у
12.0.2	Территорияне төзекләндерү	н.у	н.у	н.у	н.у
12.3	Запас	н.у	н.у	н.у	н.у
ШАРТЛЫ РӨХСӘТ ИТЕЛГӘННӘР					
5.1.4	Спорт белән шөгыйльләнү өчен жиһазландырылган майданчыктар	н.у	н.у	н.у	н.у
5.3	Ау һәм балык тоту	н.у	н.у	2	7
7.1.1	Тимер юллар	н.у	н.у	н.у	н.у

Рөхсәт ителгән файдалану төрләре		Жир кишәрлекләренең иң чик зурлыктары (з.у.) һәм рөхсәт ителгән капитал төзелеш объектларын төзүнең, реконструкцияләүнең иң чик параметрлары (ОКС)			
Код	Исеме	Мәйданы з.у., (кв.м.)	Чикләрдә төзелеш проценты з.у., (%)	Жир өсте катлары саны, (эт.)	Биналарның, корымаларның биеклеге, (м)
		мин./макс	макс.	макс.	макс.
ЯРДӘМЧЕ					
4.9.2	Транспорт чараларын кую урыны	н.у	н.у	н.у	н.у

* Капитал төзелеш объектынның максималь мәйданы 150 кв. м дип билгеләнә.

5. Селитеб территориясе чикләрендә урнашкан житештерү һәм коммуналь предприятиеләр зонасы (П-2)

Рөхсәт ителгән файдалану төрләре		Жир кишәрлекләренең иң чик зурлыктары (з.у.) һәм рөхсәт ителгән капитал төзелеш объектларын төзүнең, реконструкцияләүнең иң чик параметрлары (ОКС)				
Код	Исеме	Мәйданы з.у., (кв.м.)	Чикләрдә төзелеш проценты з.у., (%)	Жир өсте катлары саны, (эт.)	Биналарның, корымаларның биеклеге, (м)	Куркынычлы к классы ОКС
		мин./макс	макс.	макс.	макс.	
ТӨП						
1.3	Яшелчәчелек	н.у	н.у	н.у	н.у	н.у
1.14	Авыл хужалыгын фәнни тәэмин итү	н.у	н.у	н.у	н.у	н.у
1.17	Питомниклар	н.у	н.у	н.у	н.у	н.у
1.18	Авыл хужалыгы житештерүен тәэмин итү	н.у	н.у	н.у	н.у	н.у
2.7.1	Автотранспортны саклау	н.у	н.у	н.у	н.у	н.у
2.7.2	Үз ихтыяжлары өчен гаражлар урнаштыру	н.у	н.у	н.у	н.у	н.у
3.1.1	Коммуналь хезмәтләр күрсәтү	н.у	н.у	н.у	н.у	н.у
3.1.2	Коммуналь хезмәтләр күрсәтүне тәэмин итүче оешмаларның административ биналары	н.у	н.у	н.у	н.у	н.у
3.2.3	Элемтә хезмәтләре күрсәтү	н.у	н.у	н.у	н.у	н.у

Рөхсәт ителгән файдалану төрләрe		Жир кишәрлекләренeң иң чик зурлыклары (з.у.) һәм рөхсәт ителгән капитал төзелеш объектларын төзүнең, реконструкцияләүнең иң чик параметрлары (ОКС)				
Код	Исеме	Мәйданы з.у., (кв.м.)	Чикләрдә төзелеш проценты з.у., (%)	Жир өсте катлары саны, (эт.)	Биналарның, корылмаларның биеклеге, (м)	Куркынычлык классы ОКС
		мин./макс	макс.	макс.	макс.	
3.3	Көнкүреш хезмәте күрсәтү	н.у	н.у	н.у	н.у	н.у
3.4.2	Стационар медицина хезмәте күрсәтү	н.у	н.у	н.у	н.у	н.у
3.9.1	Гидрометеорология өлкәсендәгә һәм аңа чиктәш өлкәләрдәгә эшчәнлекне тәэмин итү	н.у	н.у	н.у	н.у	н.у
3.9.2	Фәнни тикшеренүләр үткәрү	н.у	н.у	н.у	н.у	н.у
3.9.3	Фәнни сынаулар үткәрү	н.у	н.у	н.у	н.у	н.у
3.10.1	Амбулатор ветеринария хезмәте күрсәтү	н.у	н.у	н.у	н.у	н.у
3.10.2	Хайваннар өчен приютлар	н.у	н.у	н.у	н.у	н.у
4.1	Эшлекле идарә	н.у	н.у	н.у	н.у	н.у
4.9	Хезмәт гаражлары	н.у	н.у	н.у	н.у	н.у
4.9.1.1	Транспорт чараларына ягулык салу	н.у	н.у	н.у	н.у	н.у
4.9.1.3	Автомобиль юу урыннары	н.у	н.у	н.у	н.у	н.у
4.9.1.4	Автомобильләргә ремонтлау	н.у	н.у	н.у	н.у	н.у
4.9.2	Транспорт чараларын кую урыны	н.у	н.у	н.у	н.у	н.у
6.0	Житештерү эшчәнлегә	н.у	н.у	н.у	н.у	III-V
6.2.1	Автомобиль төзү сәнәгәте	н.у	н.у	н.у	н.у	III-V
6.3	Жиңел сәнәгать	н.у	н.у	н.у	н.у	III-V
6.3.1	Фармацевтика сәнәгәте	н.у	н.у	н.у	н.у	III-V
6.3.2	Фарфор-фаянс сәнәгәте	н.у	н.у	н.у	н.у	III-V
6.3.3	Электрон сәнәгать	н.у	н.у	н.у	н.у	III-V
6.3.4	Зәркән сәнәгәте	н.у	н.у	н.у	н.у	III-V

Рөхсәт ителгән файдалану төрләре		Жир кишәрлекләренең иң чик зурлыктары (з.у.) һәм рөхсәт ителгән капитал төзелеш объектларын төзүнең, реконструкцияләүнең иң чик параметрлары (ОКС)				
Код	Исеме	Майданы з.у., (кв.м.)	Чикләрдә төзелеш проценты з.у., (%)	Жир өсте катлары саны, (эт.)	Биналарның, корылмаларның биеклеге, (м)	Куркынычлык классы ОКС
		мин./макс	макс.	макс.	макс.	
6.4	Азык-төлек сәнәгате	н.у	н.у	н.у	н.у	III-V
6.6	Төзелеш сәнәгате	н.у	н.у	н.у	н.у	III-V
6.7	Энергетика	н.у	н.у	н.у	н.у	III-V
6.8	Элемтә	н.у	н.у	н.у	н.у	н.у
6.9	Склад	н.у	н.у	н.у	н.у	III-V
6.9.1	Склад майданчыктары	н.у	н.у	н.у	н.у	III-V
6.11	Целлюлоза-кәгазь сәнәгате	н.у	н.у	н.у	н.у	III-V
6.12	Фәнни-житештерү эшчәнлеге	н.у	н.у	н.у	н.у	III-V
7.1.1	Тимер юллар	н.у	н.у	н.у	н.у	н.у
7.1.2	Тимер юлларда ташуларга хезмәт күрсәтү	н.у	н.у	н.у	н.у	н.у
7.2.2	Пассажирлар йөртүгә хезмәт күрсәтү	н.у	н.у	н.у	н.у	н.у
7.2.3	Гомуми файдаланудагы транспорт тукталышлары	н.у	н.у	н.у	н.у	н.у
7.3	Су транспорты	н.у	н.у	н.у	н.у	н.у
7.5	Торба үткәргеч транспорты	н.у	н.у	н.у	н.у	н.у
8.0	Оборонаны һәм иминлекне тәмин итү	н.у	н.у	н.у	н.у	н.у
8.3	Эчке хокук тәртибен тәмин итү	н.у	н.у	н.у	н.у	н.у
11.1	Су объектларыннан гомуми файдалану	н.у	н.у	н.у	н.у	н.у
11.2	Су объектларыннан махсус файдалану	н.у	н.у	н.у	н.у	н.у
11.3	Гидротехник корылмалар	н.у	н.у	н.у	н.у	н.у
12.0	Гомуми файдаланудагы жир кишәрлекләре	н.у	н.у	н.у	н.у	н.у

Рөхсәт ителгән файдалану төрләре		Жир кишәрлекләренең иң чик зурлыклары (з.у.) һәм рөхсәт ителгән капитал төзелеш объектларын төзүнең, реконструкцияләүнең иң чик параметрлары (ОКС)				
Код	Исеме	Майданы з.у., (кв.м.)	Чикләрдә төзелеш проценты з.у., (%)	Жир өсте катлары саны, (эт.)	Биналарның, корылмаларның биеклеге, (м)	Куркынычлы к классы ОКС
		мин./макс	макс.	макс.	макс.	
	(территорияләр)					
12.0.1	Урам-юл челтәре	н.у	н.у	н.у	н.у	н.у
12.0.2	Территорияне төзекләндерү	н.у	н.у	н.у	н.у	н.у
12.3	Запас	н.у	н.у	н.у	н.у	н.у
ШАРТЛЫ РӨХСӘТ ИТЕЛГӘННӘР						
1.8	Терлекчелек	н.у	н.у	н.у	н.у	III-V
1.9	Жәнлекчелек	н.у	н.у	н.у	н.у	III-V
1.10	Кошчылык	н.у	н.у	н.у	н.у	III-V
1.11	Дуңгызчылык	н.у	н.у	н.у	н.у	III-V
1.12	Умартачылык	н.у	н.у	н.у	н.у	н.у
1.13	Балыкчылык	н.у	н.у	н.у	н.у	н.у
1.15	Авыл хужалыгы продукциясен саклау һәм эшкәртү	н.у	н.у	н.у	н.у	III-V
3.2.4	Тулай торақлар	н.у	н.у	н.у	н.у	н.у
3.5.2	Урта һәм югары һөнәри белем	н.у	н.у	н.у	н.у	н.у
4.4	Кибет	н.у	н.у	н.у	н.у	н.у
4.6	Жәмәгать туклануы	н.у	н.у	н.у	н.у	н.у
4.7	Кунақханә хезмәте күрсәтү	н.у	н.у	н.у	н.у	н.у
ЯРДӘМЧЕ						
3.2.4	Тулай торақлар	н.у	н.у	н.у	н.у	н.у
3.4.1	Амбулатор-сырхауханә хезмәте күрсәтү	н.у	н.у	н.у	н.у	н.у
3.5.2	Урта һәм югары һөнәри белем	н.у	н.у	н.у	н.у	н.у
4.4	Кибет	н.у	н.у	н.у	н.у	н.у
4.5	Банк һәм иминият эшчәнлеге	н.у	н.у	н.у	н.у	н.у
4.6	Жәмәгать туклануы	н.у	н.у	н.у	н.у	н.у

Рөхсәт ителгән файдалану төрләре		Жир кишәрлекләренең иң чик зурлыклары (з.у.) һәм рөхсәт ителгән капитал төзелеш объектларын төзүнең, реконструкцияләүнең иң чик параметрлары (ОКС)				
Код	Исеме	Майданы з.у., (кв.м.)	Чикләрдә төзелеш проценты з.у., (%)	Жир өсте катлары саны, (эт.)	Биналарның, корылмаларның биеклеге, (м)	Куркынычлык классы ОКС
		мин./макс	макс.	макс.	макс.	
4.7	Кунакханә хезмәте күрсәтү	н.у	н.у	н.у	н.у	н.у
5.1.2	Биналарда спорт белән шөгыйльләнүне тәмин итү	н.у	н.у	н.у	н.у	н.у

6. Жирләү урыннары зонасы (С-1)

Рөхсәт ителгән файдалану төрләре		Жир кишәрлекләренең иң чик зурлыклары (з.у.) һәм рөхсәт ителгән капитал төзелеш объектларын төзүнең, реконструкцияләүнең иң чик параметрлары (ОКС)				
Код	Исеме	Майданы з.у., (кв.м.)	Чикләрдә төзелеш проценты з.у., (%)	Жир өсте катлары саны, (эт.)	Биналарның, корылмаларның биеклеге, (м)	Куркынычлык классы ОКС
		мин./макс	макс.	макс.	макс.	
ТӨП						
3.1.1	Коммуналь хезмәтләр күрсәтү	н.у	н.у	н.у	н.у	н.у
3.3	Көнкүреш хезмәте күрсәтү	н.у	н.у	н.у	н.у	н.у
3.9.1	Гидрометеорология өлкәсендәге һәм аңа чиктәш өлкәләрдәге эшчәнлекне тәмин итү	н.у	н.у	н.у	н.у	н.у
6.8	Элемтә	н.у	н.у	н.у	н.у	н.у
12.0	Гомуми файдаланудагы жир кишәрлекләре (территорияләр)	н.у	н.у	н.у	н.у	н.у
12.0.1	Урам-юл челтәре	н.у	н.у	н.у	н.у	н.у
12.0.2	Территорияне төзекләндерү	н.у	н.у	н.у	н.у	н.у
12.1	Ритуаль эшчәнлек	н.у	н.у	н.у	н.у	н.у
12.3	Запас	н.у	н.у	н.у	н.у	н.у

Рөхсәт ителгән файдалану төрләре		Жир кишәрлекләренең иң чик зурлыклары (з.у.) һәм рөхсәт ителгән капитал төзелеш объектларын төзүнең, реконструкцияләүнең иң чик параметрлары (ОКС)			
Код	Исеме	Майданы з.у., (кв.м.)	Чикләрдә төзелеш проценты з.у., (%)	Жир өсте катлары саны, (эт.)	Биналарның, корылмаларның биеклеге, (м)
		мин./макс	макс.	макс.	макс.
ШАРТЛЫ РӨХСӘТ ИТЕЛГӘННӘР					
3.7.1	Дини йолаларны гамәлгә ашыру	н.у	н.у	н.у	н.у
ЯРДӘМЧЕ					
3.8.1	Дәүләт идарәсе	н.у	н.у	н.у	н.у
4.4	Кибет	н.у	н.у	н.у	н.у
4.9.2	Транспорт чараларын кую урыны	н.у	н.у	н.у	н.у

7. Авыл хужалыгы билгеләнешендәге объектлар зонасы (СХ-2)

Рөхсәт ителгән файдалану төрләре		Жир кишәрлекләренең иң чик зурлыклары (з.у.) һәм рөхсәт ителгән капитал төзелеш объектларын төзүнең, реконструкцияләүнең иң чик параметрлары (ОКС)			
Код	Исеме	Майданы з.у., (кв.м.)	Чикләрдә төзелеш проценты з.у., (%)	Жир өсте катлары саны, (эт.)	Биналарның, корылмаларның биеклеге, (м)
		мин./макс	макс.	макс.	макс.
ТӨП					
1.2	Бөртекле һәм башка авыл хужалыгы культуралары үстерү	н.у	н.у	н.у	н.у
1.3	Яшелчәчелек	н.у	н.у	н.у	н.у
1.4	Тонизацияләүче, дару, чәчәк культуралары үстерү	н.у	н.у	н.у	н.у
1.5	Бакчачылык	н.у	н.у	н.у	н.у
1.5.1	Виноградчылык	н.у	н.у	н.у	н.у
1.6	Житен һәм киндер үстерү	н.у	н.у	н.у	н.у
1.8	Терлекчелек	н.у	н.у	н.у	н.у
1.9	Жәнлекчелек	н.у	н.у	н.у	н.у
1.10	Кошчылык	н.у	н.у	н.у	н.у
1.11	Дуңгызчылык	н.у	н.у	н.у	н.у
1.12	Умартачылык	н.у	н.у	н.у	н.у

Рөхсәт ителгән файдалану төрләре		Жир кишәрлекләренең иң чик зурлыктары (з.у.) һәм рөхсәт ителгән капитал төзелеш объектларын төзүнең, реконструкцияләүнең иң чик параметрлары (ОКС)			
Код	Исеме	Майданы з.у., (кв.м.)	Чикләрдә төзелеш проценты з.у., (%)	Жир өсте катлары саны, (эт.)	Биналарның, корылмаларның биклеге, (м)
		мин./макс	макс.	макс.	макс.
1.13	Балыкчылык	н.у	н.у	н.у	н.у
1.14	Авыл хужалыгын фәнни тәэмин итү	н.у	н.у	н.у	н.у
1.15	Авыл хужалыгы продукциясен саклау һәм эшкәртү	н.у	н.у	н.у	н.у
1.17	Питомниклар	н.у	н.у	н.у	н.у
1.18	Авыл хужалыгын тәэмин итү	н.у	н.у	н.у	н.у
1.19	Печән чабу	н.у	н.у	н.у	н.у
1.20	Авыл хужалыгы хайваннарын көтү	н.у	н.у	н.у	н.у
3.1.1	Коммуналь хезмәтләр күрсәтү	н.у	н.у	н.у	н.у
3.9.1	Гидрометеорология өлкәсендәге һәм аңа чиктәш өлкәләрдәге эшчәнлекне тәэмин итү	н.у	н.у	н.у	н.у
3.9.2	Фәнни тикшеренүләр үткәрү	н.у	н.у	н.у	н.у
3.9.3	Фәнни сынаулар үткәрү	н.у	н.у	н.у	н.у
3.10.1	Амбулатор ветеринария хезмәте күрсәтү	н.у	н.у	н.у	н.у
4.9	Хезмәт гаражлары	н.у	н.у	н.у	н.у
6.4	Азык-төлек сәнәгате*	н.у	н.у	н.у	н.у
6.8	Элемтә	н.у	н.у	н.у	н.у
6.9	Склад*	н.у	н.у	н.у	н.у
6.9.1	Склад мәйданчыктары*	н.у	н.у	н.у	н.у
11.1	Су объектларыннан гомуми файдалану	н.у	н.у	н.у	н.у
11.2	Су объектларыннан махсус файдалану	н.у	н.у	н.у	н.у

Рөхсәт ителгән файдалану төрләре		Жир кишәрлекләренең иң чик зурлыклары (з.у.) һәм рөхсәт ителгән капитал төзелеш объектларын төзүнең, реконструкцияләүнең иң чик параметрлары (ОКС)			
Код	Исеме	Майданы з.у., (кв.м.)	Чикләрдә төзелеш проценты з.у., (%)	Жир өсте катлары саны, (эт.)	Биналарның, корылмаларның биеклеге, (м)
		мин./макс	макс.	макс.	макс.
11.3	Гидротехник корылмалар	н.у	н.у	н.у	н.у
12.0	Гомуми файдаланудагы жир кишәрлекләре (территорияләр)	н.у	н.у	н.у	н.у
12.0.1	Урам-юл челтәре	н.у	н.у	н.у	н.у
12.0.2	территорияләргә төзекләндерү	н.у	н.у	н.у	н.у
12.3	Запас	н.у	н.у	н.у	н.у
ШАРТЛЫ РӨХСӘТ ИТЕЛГӘННӘР					
7.1.1	Тимер юллар	н.у	н.у	н.у	н.у
ЯРДӘМЧЕ					
3.2.4	Тулай торақлар	н.у	н.у	н.у	н.у
4.1	Эшлекле идарә	н.у	н.у	н.у	н.у
4.4	Кибетләр	н.у	н.у	н.у	н.у

* Капитал төзелеш объектынның куркынычлык классы IV-V куркынычлык классына тигез итеп билгеләнә.

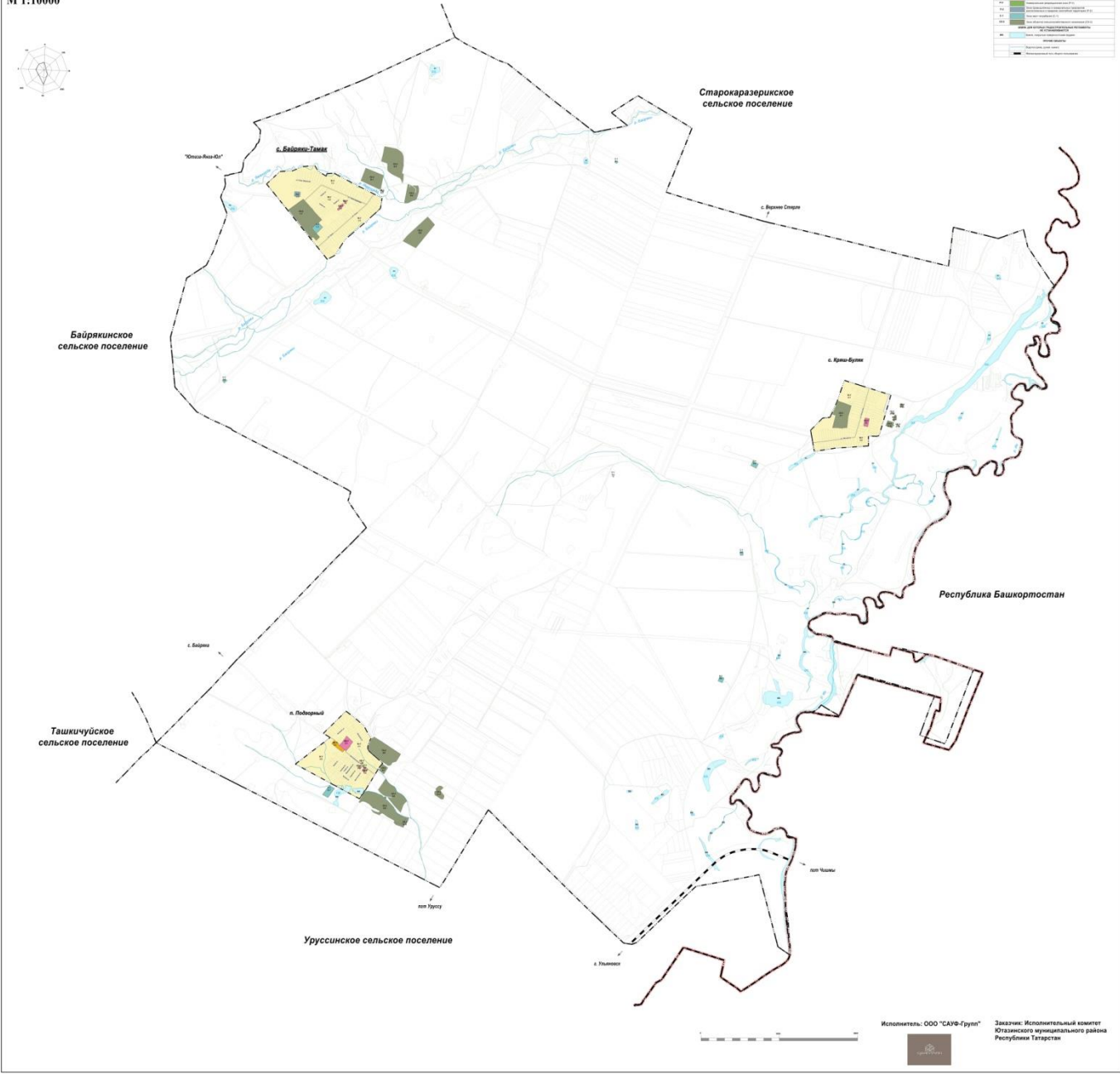
18 маддә. Чикләрендә территорияне комплекслы үстерү эшчәнлеген гамәлгә ашыру каралган территорияләргә карата шәһәр төзелеш регламенты

Шәһәр төзелеш регламенты билгеләнә торган территориаль зона чикләрендә территорияне комплекслы үстерү эшчәнлеген гамәлгә ашыру күздә тотылган очракта, территориянең коммуналь, транспорт, социаль инфраструктура объектлары белән тәмин ителешенең рөхсәт ителә торган минималь дәрәжәсенең исәп-хисап күрсәткечләре һәм күрсәтелгән объектларның халык өчен территориаль файдалана алуының рөхсәт ителә торган максималь дәрәжәсенең исәп-хисап күрсәткечләре, Татарстан Республикасы Ютазы муниципаль районының «Бәйрәкәтамак авыл жирлегенә» муниципаль берәмлегенең шәһәр төзелеш проектлауның жирле нормативлары нигезендә билгеләнә.

Татарстан Республикасы Ютазы район
Советының _____ 20__ ел № _____
карары белән расланган
Татарстан Республикасы Ютазы муниципаль районының
"Бәйрәкәтамак авыл җирлеге" муниципаль берәмлегенең
жирдән файдалану һәм төзелеш кагыйдәләренә
1 нче кушымта

Шәһәр төзелешен зоналаштыру картасы. Территориаль зоналар

Легенда	
Зеленый	Зона рекреации
Желтый	Зона размещения объектов размещения туристов
Красный	Зона размещения объектов размещения туристов
Синий	Зона размещения объектов размещения туристов
Серый	Зона размещения объектов размещения туристов
Белый	Зона размещения объектов размещения туристов
Черный	Зона размещения объектов размещения туристов



Татарстан Республикасы Ютазы район
Советының _____ 20__ ел № _____
караы белән расланган

Татарстан Республикасы Ютазы муниципаль районының
"Бәйрәкәтамак авыл җирлеге" муниципаль берәмлегенең
жирдән файдалану һәм төзелеш кагыйдәләренә
2 нче кушымта

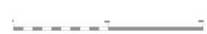
**Шәһәр төзелешен зоналаштыру картасы.
Территорияләрдән файдалануның махсус шартлары булган зоналар**

ПРАВИЛА ЗЕМЛЕПОЛЬЗОВАНИЯ И ЗАСТРОЙКИ
МУНИЦИПАЛЬНОГО ОБРАЗОВАНИЯ "БАЙРЯКИ-ТАМАКСКОЕ СЕЛЬСКОЕ ПОСЕЛЕНИЕ"
ЮТАЗИНСКОГО МУНИЦИПАЛЬНОГО РАЙОНА РЕСПУБЛИКИ ТАТАРСТАН
КАРТА ГРАДОСТРОИТЕЛЬНОГО ЗОНИРОВАНИЯ. ЗОНЫ С ОСОБЫМИ УСЛОВИЯМИ ИСПОЛЬЗОВАНИЯ ТЕРРИТОРИЙ
M 1:10000



Символы объектов и сооружений	
[Symbol]	Объект (название)
[Symbol]	Сооружение (название)
[Symbol]	Гидрологический объект (название)
[Symbol]	Топографический объект (название)

Символы объектов и сооружений	
[Symbol]	Объект (название)
[Symbol]	Сооружение (название)
[Symbol]	Гидрологический объект (название)
[Symbol]	Топографический объект (название)



Исполнитель: ООО "САУ-Групп"
 Заказчик: Исполнительный комитет Ютазинского муниципального района Республики Татарстан