



**ПРИКАЗ**  
26.11.2024

**БОЕРЫК**  
№ 574-П

Татарстан Республикасы, Биектау районы, Усады авылы адресы буенча эзләп табылган «Журавлев спирт заводы комплексы: спирт заводы бинасы, 1847 ел; заводның шәраб бүлгеге урнашкан бина, XIX гасырның 70 нче еллары ахыры; заводның кайнату цехы бинасы, 1847 ел; су колонкасы бинасы, XIX гасырның 70 нче еллары ахыры; су башнясы, XIX гасырның 70 нче еллар ахыры» мәдәни мирас объектын, Татарстан Республикасы, Биектау муниципаль районы, Тимофеевка авылы Профсоюз урамы 4 нче йорт, литерлары А, А1, А2 адресы буенча урнашкан «Спирт заводы бинасы», 1847 ел төбәк өчен әһәмиятле мәдәни мирас объекты сыйфатында, Россия Федерациясе халыкларының мәдәни мирас объектлары (тарихи һәм мәдәни ядкарьләре) бердәм дәүләт реестрына кертү, мәдәни мирас объектларының сак предметын билгеләү, чикләрен раслау турында

2002 нче елның 25 нче июнендә гамәлгә кертгән 73-ФЗ номерлы «Россия Федерациясе халыкларының мәдәни мирас объектлары (тарихи һәм мәдәни ядкарьләре) турында»гы Федераль законы, 2005 нче елның 1 нче апрелендә гамәлгә кертгән 60-ТРЗ номерлы «Татарстан Республикасында мәдәни мирас объектлары турында»гы Татарстан Республикасы Законы, дәүләт тарихи-мәдәни экспертизасының 2024 елның 2 нче сентябренә караган унай бәяләмәсенә нигезләнеп боерам:

1. Татарстан Республикасы, Биектау районы, Усады авылы адресы буенча эзлэп табылган «Журавлев спирт заводы комплексы: спирт заводы бинасы, 1847 ел; заводның шэраб бүлеге урнашкан бина, XIX гасырның 70 нче еллары ахыры; заводның кайнату цехы бинасы, 1847 ел; су колонкасы бинасы, XIX гасырның 70 нче еллары ахыры; су башнясы, XIX гасырның 70 нче еллар ахыры» мэдэни мирас объектын, Татарстан Республикасы, Биектау муниципаль районы, Тимофеевка авылы Профсоюз урамы 4 нче йорт, литерлары А, А1, А2 адресы буенча урнашкан «Спирт заводы бинасы», 1847 ел (объект төре - һэйкэл) төбэк өчен эһәмиятле мэдэни мирас объекты сыйфатында, Россия Федерациясе халыкларының мэдэни мирас объектлары (тарихи һәм мэдэни ядкарьләре) бердәм дэүлэт реестрына кертергэ.

2. Әлеге боерыкка караган 1 нче кушымта нигезендэ, Татарстан Республикасы, Биектау муниципаль районы, Тимофеевка авылы Профсоюз урамы 4 нче йорт, литерлары А, А1, А2 адресы буенча урнашкан «Спирт заводы бинасы», 1847 ел төбэк өчен эһәмиятле мэдэни мирас объекты территориясенэң чикләрен расларга.

3. Әлеге боерыкка караган 2 нче кушымта нигезендэ, Татарстан Республикасы, Биектау муниципаль районы, Тимофеевка авылы Профсоюз урамы 4 нче йорт, литерлары А, А1, А2 адресы буенча урнашкан «Спирт заводы бинасы», 1847 ел төбэк өчен эһәмиятле мэдэни мирас объектынның сак предметын расларга.

4. Мэдэни мирас объектларын һәм шэһэр төзелеше эшчәнлеген исэпкэ алу бүлегенэ, күрсэтелгэн мэдэни мирас объекты территориясе чикләре турында белешмэлэрне, күчемсез мөлкэтнең бердәм дэүлэт реестрына һәм Россия Федерациясе халыкларының мэдэни мирас объектларының (тарихи һәм мэдэни ядкарьләренэң) бердәм дэүлэт реестрына кертүне тээмин итэргэ.

5. Боерыкның үтэлешен контрольдэ тотуны үз өстемэ алам.

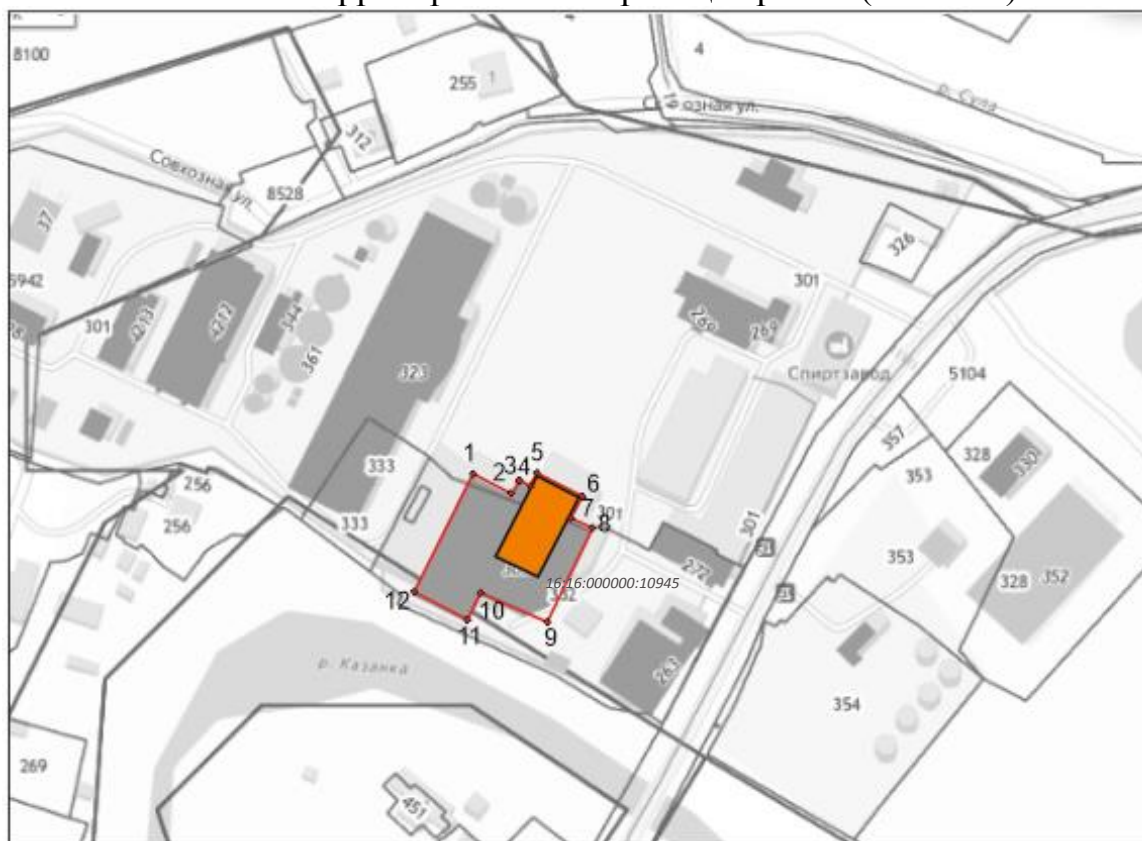
Рәис

И.Н. Гушин

Татарстан Республикасы  
 Мәдәни мирас  
 объектларын саклау  
 комитетының 2024 елның  
 26 нчы ноябрәндәге 574-П  
 номерлы боерыгына  
 караган 1 нче кушымта






Татарстан Республикасы, Биектау муниципаль районы, Тимофеевка авылы  
 Профсоюз урамы 4 нче йорт, литерлары А, А1, А2 адресы буенча урнашкан  
 «Спирт заводы бинасы», 1847 ел төбәк өчен әһәмиятле мәдәни мирас  
 объекты территориясенен чикләре

Татарстан Республикасы, Биектау муниципаль районы, Тимофеевка авылы  
 Профсоюз урамы 4 нче йорт, литерлары А, А1, А2 адресы буенча урнашкан  
 «Спирт заводы бинасы», 1847 ел төбәк өчен әһәмиятле мәдәни мирас  
 объекты территориясе чикләренең картасы (схемасы)



Масштабы 1:1000

Шартлы билгеләр:

|   |   |
|---|---|
|  | - мәдәни мирас объекты территориясе чиге                          |
|  | - мәдәни мирас объекты территориясе чикләренең характерлы ноктасы |
|  | - мәдәни мирас объекты  |
|  | - жир кишәрлегенең кадастр номеры                                 |
|  | - БДКМР белешмәләре буенча жир кишәрлекләре чикләре               |

Татарстан Республикасы, Биектау муниципаль районы, Тимофеевка авылы Профсоюз урамы 4 нче йорт, литерлары А, А1, А2 адресы буенча урнашкан «Спирт заводы бинасы», 1847 ел төбәк өчен әһәмиятле мәдәни мирас объекты территориясе чикләренә текст тасвирламасы

Татарстан Республикасы, Биектау муниципаль районы, Тимофеевка авылы Профсоюз урамы 4 нче йорт, литерлары А, А1, А2 адресы буенча урнашкан «Спирт заводы бинасы», 1847 ел төбәк өчен әһәмиятле мәдәни мирас объекты территориясе чикләре түбәндәге урыннардан уза:

| Чикнең узу урыны |         | Чикнең узу урыны   |
|------------------|---------|--|
| ноктдан          | ноктдан |  |
| 1                | 8       | 1 нче ноктадан көньяк-көнчыгыш юнәлештә кадастр номеры 16:16:170302:301 булган жир кишәрлеге буйлап, Профсоюз урамы ягына таба, 8 нче ноктага кадәр; |
| 8                | 9       | 8 нче ноктадан көньяк-көнбатыш юнәлештә, Профсоюз урамы белән параллель рәвештә, 9 нчы ноктага кадәр;  |
| 9                | 12      | 9 нчы ноктадан төньяк-көнбатыш юнәлештә Потурка елгасына параллель рәвештә, 12 нче ноктага кадәр;  |
| 12               | 1       | 12 нче ноктадан төньяк-көнчыгыш юнәлештә, кадастр номеры 16:16:170302:301 булган жир кишәрлегендә урнашкан 1 нче ноктага кадәр.                      |

Татарстан Республикасы, Биектау муниципаль районы, Тимофеевка авылы  
 Профсоюз урамы 4 нче йорт, литерлары А, А1, А2 адресы буенча урнашкан  
 «Спирт заводы бинасы», 1847 ел төбәк өчен әһәмиятле мәдәни мирас  
 объекты территориясе чикләренең характерлы нокталар таблицасы

| №<br>точки | Жирле координаталар системасында характерлы (борылмалы)<br>нокталарның координаталары<br>(ЖКС-16) |            |
|------------|---|------------|
|            | X   | Y          |
| 1          | 497040.38   | 1317057.14 |
| 2          | 497032.54   | 1317073.32 |
| 3          | 497038.49   | 1317076.19 |
| 4          | 497035.72   | 1317081.90 |
| 5          | 497040.17   | 1317084.04 |
| 6          | 497031.74   | 1317101.52 |
| 7          | 497023.20   | 1317097.40 |
| 8          | 497018.36   | 1317107.51 |
| 9          | 496978.24   | 1317088.28 |
| 10         | 496991.13   | 1317061.41 |
| 11         | 496980.14   | 1317056.14 |
| 12         | 496991.01   | 1317033.47 |
| 1          | 497040.38   | 1317057.14 |

Татарстан Республикасы  
Мәдәни мирас  
объектларын саклау  
комитетының 2024 елның  
26 нчы ноябрәндәге 574-П  
номерлы бoерыгына  
караган 2 нче кушымта

Татарстан Республикасы, Биектау муниципаль районы, Тимофеевка авылы  
Профсоюз урамы 4 нче йорт, литерлары А, А1, А2 адресы буенча урнашкан  
«Спирт заводы бинасы», 1847 ел төбәк өчен әһәмиятле мәдәни мирас  
объектының **сак предметы**

1. Бинаның урнашу урыны заводның заманча төзелеш структурасында, кишәрлекнең көньяк-көнбатыш чигендә;
2. Пландә турыпочмаклы 5 катлы бинаның күләм-пространство структурасы;
3. Конструктив схема: чын кирпич диварлар; уемнарның чын кирпич перемычкалары;
4. Тарихи конфигурация, биеклең билгеләре һәм вальма түбәсенәң конструктив чишелешә, түбә материалы - ике катлы фальцлы табаклы түбә тимере (югалган).
5. Фасадларның бизәләшә һәм архитектура детальләре:
  - Көнъяк-Көнчыгыш фасад: яссы пиләстралы ризалитлар фасады, кирпичтән ясалган рамлы йөзлек белән барлык катларның тәрәзә уемнары, фасадның Ян өлешләрендә бер күчәр буенча фигуралы куышлар; бинаның ярусларын аерып торучы сохариклар рәтендәге горизонталь пояслар, ризалитларның тәмамлануын массив аркатура белән бизәү, билбаулы баскычлы кәрниз фасад тәмамлануында дентикул;
  - төньяк-көнчыгыш фасад: яссы пиләстрлы фасадның симметриялә композициясә, ул массив аркатуралы өчпочмаклы фронтон белән тәмамлана һәм югары ярустагы фронтонның баскычлы өскә төзелешә, барлык катларның тәрәзә уемнары бер рәт кирпичкә рамлы йөзлек белән Нур формасында; бинаның ярусларын аерып торучы сохариклар рәтендәге горизонталь пояслар; көньяк-көнбатыш фасад: яссы пиләстрлы фасадның симметриялә композициясә, ул массив аркатуралы өчпочмаклы фронтон белән тәмамлана һәм югары ярустагы фронтонның баскычлы өскә корылмасы белән тәмамлана, барлык катларның тәрәзә уемнары бер рәт кирпичкә рамлы йөзлек белән Нур формасында; бинаның ярусларын аерып торучы сохариклар рәтендәге горизонталь пояслар; коелган койма һәм мәйданчыклы тышкы баскычлар;
  - төньяк-көнбатыш фасад: яссы пиләстралы ризалитлар фасады, рамлы кирпич йөзлегә булган барлык катларның тәрәзә уемнары, фасадның Ян өлешләрендә бер күчәр буенча фигуралы куышлар; бинаның ярусын аерып торучы сохариклар рәтендәге горизонталь пояслар, ризалитларның

тэмамлануын массив аркатура белэн бизэү, билбаулы баскычлы кэрниз дентикул фасад ахырында.

6. Тэрэзэ уемнарының урнашу урыны, пропорцияләре, геометриясе һәм конструкциясе - вак пыялалы аерым тартмаларда ике катлы агач рамнар.

\* Сак предметы комплекслы фәнни тикшеренүләр һәм реставрация эшләре үткөрү барышында үзгәртелгә мөмкин.

Татарстан Республикасы, Биектау муниципаль районы, Тимофеевка авылы  
Профсоюз урамы 4 нче йорт, литерлары А, А1, А2 адресы буенча урнашкан  
«Спирт заводы бинасы», 1847 ел төбәк өчен әһәмиятле мәдәни мирас  
объектының сак предмети таблицасы

| №<br>п/п | Сак предмети  | Төп элементларны фотофиксацияләү/график материаллар  |
|----------|---|--|
| 1        | Бинаның урнашу урыны заводның заманча төзелеш структурасында, кишәрлекнең көньяк-көнбатыш чигендә |  <p>■ - спирт авовы бинасы</p> <p>Объектның урнашуы</p> |
| 2        | Планда турыпочмаклы 5 катлы бинаның күләм-пространство структурасы;                               |  <p>Төньяк-көнчыгыш ягыннан күренеш</p>                |





Көнчыгыш ягыннан күренеш



Көнъяк яктан күренеш

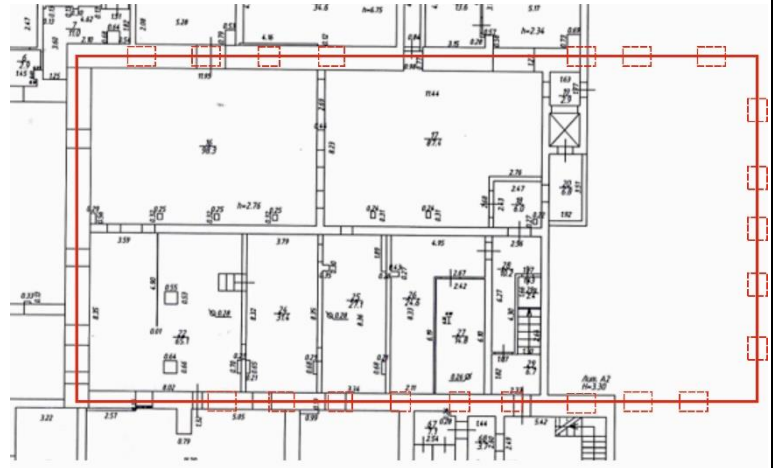


Көнбатыш яктан күренеш

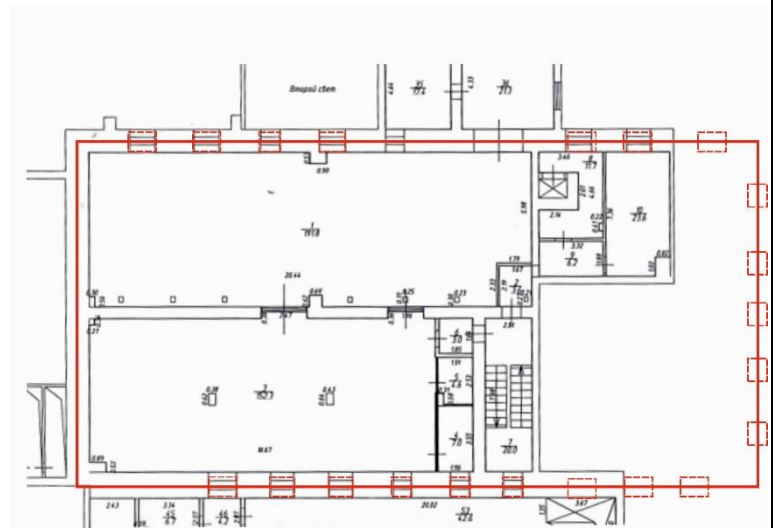
3

Конструктив схема: чын  
кирпеч диварлар;  
уемнарның чын кирпеч  
перемычкалары;

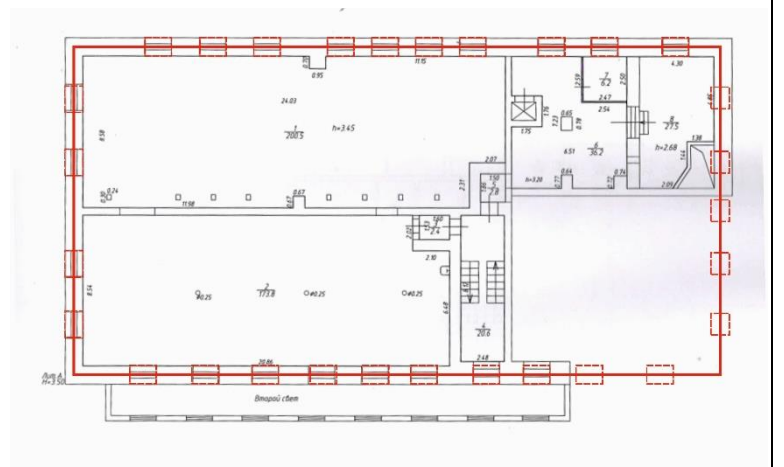
1 нче кат

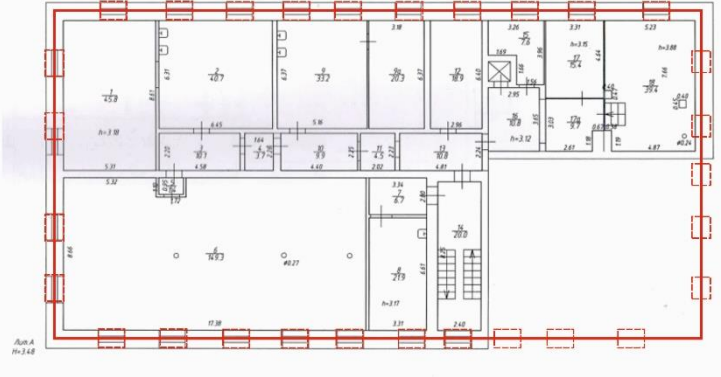
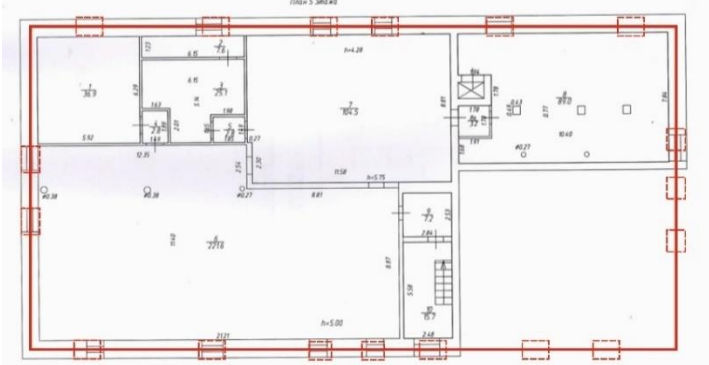



2 нче кат



3 нче кат



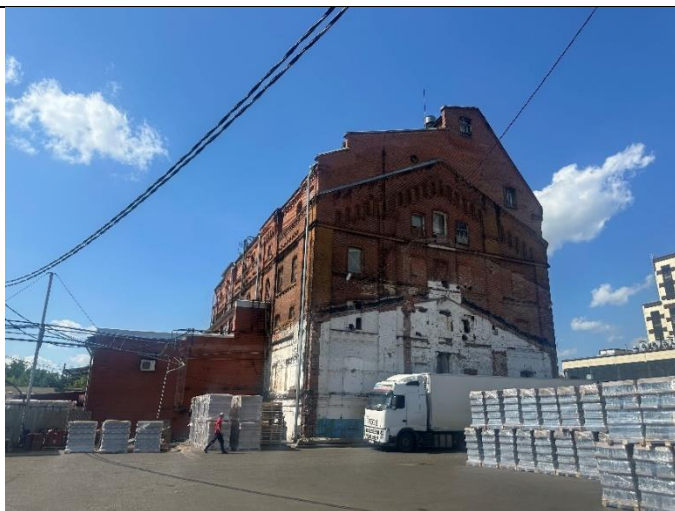
|   |  |   |
|---|--|---|
|   |  | <p style="text-align: center;">4 нче кат</p>  <p style="text-align: center;">5 нче кат</p>  <p> <span style="border: 1px solid red; display: inline-block; width: 20px; height: 10px; vertical-align: middle;"></span> - кирпич диварлар<br/> <span style="border: 2px dashed red; display: inline-block; width: 20px; height: 10px; vertical-align: middle;"></span> - Уемнарның кирпич арталары     </p> |
| 4 | <p>Тарихи конфигурация, биеклек билгеләре һәм вальма түбәсенә конструктив чешелеш, түбә материалы - ике катлы фальцлы табаклы түбә тимере (югалган).</p> |  <p style="text-align: center;">Түбә планы</p>  |

5

Фасадларның бизэлеше һәм архитектура детальләре:

- Көнъяк-Көнчыгыш фасад: яссы пилястралы ризалитлар фасады, кирпичтән ясалган рамлы йөзлек белән барлык катларның тәрзә уемнары, фасадның Ян өлешләрендә бер күчәр буенча фигуралы куышлар; бинаның ярусларын аерып торучы сохариклар рәтендәге горизонталь пояслар, ризалитларның тәмамлануын массив аркатура белән бизәү, билбаулы баскычлы кәрниз фасад тәмамлануында дентикул;

- төньяк-көнчыгыш фасад: яссы пилястрлы фасадның симметрияле композициясе, ул массив аркатуралы өчпочмаклы фронтоң белән тәмамлана һәм югары ярустагы фронтоңның баскычлы өске төзелеше, барлык катларның тәрзә уемнары бер рәт кирпичкә рамлы йөзлек белән Нур формасында; бинаның ярусларын аерып торучы сохариклар рәтендәге горизонталь пояслар; көньяк-көнбатыш фасад: яссы пилястрлы фасадның симметрияле композициясе, ул массив аркатуралы өчпочмаклы фронтоң белән тәмамлана һәм югары ярустагы фронтоңның баскычлы өске корылмасы белән тәмамлана, барлык катларның тәрзә уемнары бер рәт кирпичкә рамлы йөзлек белән Нур формасында; бинаның ярусларын аерып торучы сохариклар рәтендәге горизонталь пояслар; коелган койма һәм



Төнъяк-көнчыгыш ягыннан күренеш



Көнчыгыш ягыннан күренеш



мәйданчыклы тышкы  
баскычлар;  
- төньяк-көнбатыш фасад:  
яссы пилястралы  
ризалитлар фасады, рамлы  
кирпеч йөзлегә булган  
барлык катларның тәрәзә  
уемнары, фасадның Ян  
өлешләрендә бер күчәр  
буенча фигуралы куышлар;  
бинаның ярусун аерып  
торучы сохариклар  
рәтендәге горизонталь  
пояслар, ризалитларның  
тәмамлануын массив  
аркатура белән бизәү,  
билбаулы баскычлы кәрниз  
дентикул фасад ахырында.

Көнъяк яктан күренеш



Көнбатыш яктан күренеш



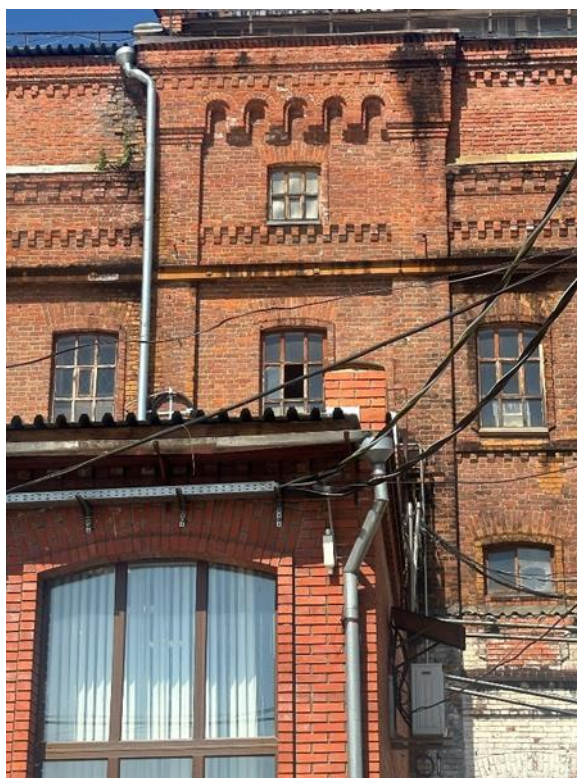
Төньяк - көнбатыш ягынан күренеш



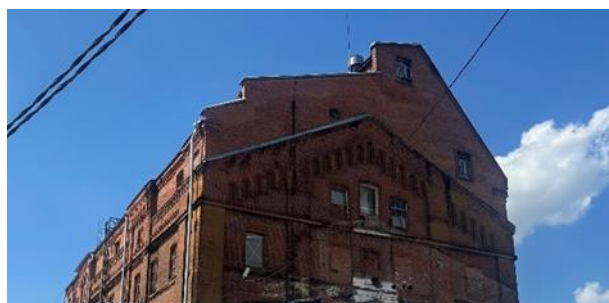
Көнбатыш яктан күренеш



Көнчыгыш ягыннан күренеш



Ризалит



Өске катларның тәрәзә уемнары



Аскы катларның тәрзәэ уемнары

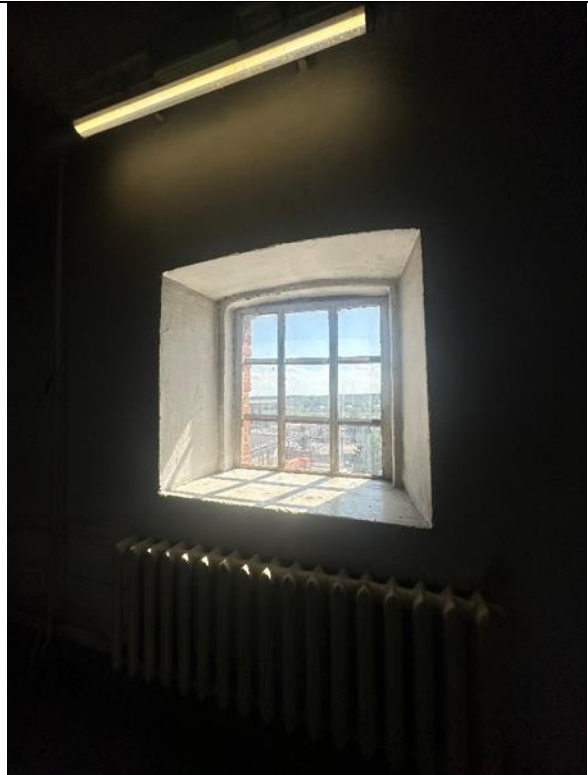


Балкон һәм баскыч

6 Тәрзәэ уемнарының урнашу урыны, пропорцияләре, геометриясе һәм конструкциясе - вак пыялалы аерым тартмаларда ике катлы агач рамнар



Тәрзәэ уемы



Тәрәзә тутырылышы