



ПОСТАНОВЛЕНИЕ

с. Верхний Услон

КАРАР

«Татарстан Республикасы Югары Ослан муниципаль районы территориясендә эвакуациялэнгән халыкны вакытлыча урнаштыру пунктларын булдыру һәм оештыру турында» Татарстан Республикасы Югары Ослан муниципаль районы Башкарма комитетының 2023 елның 18 гыйнварындагы 79 номерлы карарына үзгәрешләр кертү хакында

Норматив-хокукий актларны гамәлдәге законнарга туры китерү максатларында Югары Ослан муниципаль районы Башкарма комитеты
КАРАР БИРӨ:

1. Түбәндәге үзгәрешләрне кертәргә һәм расларга:

Татарстан Республикасы Югары Ослан муниципаль районы территориясендә табигый һәм техноген характердагы гадәттән тыш хәл янаганда яисә килеп чыкканда вакытлыча урнаштыру һәм туклану пункты турындагы Нигезләмәдә (алга таба – Нигезләмә) «халыкны вакытлыча урнаштыру пункты» сүзләрен «вакытлыча урнаштыру һәм туклану пункты» сүзләренә 1 нче кушымта нигезендә алмаштырырга;

2. «Югары Ослан муниципаль районында эвакуациялэнгән халыкны вакытлыча урнаштыру пунктларын булдыру һәм оештыру турында» Башкарма комитетының 2023 елның 18 гыйнварындагы 79 номерлы карарын үз көчен югалткан дип танырга.

3. «Татарстан Республикасының хокукий мәгълүмат рәсми порталы»нда веб-адрес буенча: <http://pravo.tatarstan.ru> өлеге карарны бастырып чыгарырга һәм Югары Ослан муниципаль районының рәсми сайтында : <https://verhniy-uslon.tatarstan.ru> веб-адрес буенча Интернет мәгълүмат-телекоммуникация челтәрендә урнаштырырга.

4. Өлеге карарның үтәлешен тикшереп торуну Югары Ослан муниципаль районы Башкарма комитеты житәкчесенең социаль-мәдәни мәсьәләләр буенча урынбасары - Югары Ослан муниципаль районының кабул итү комиссиясе рәисенә йөкләргә.

Житәкче вазыйфаларын вакытлыча башкаручы

А.А.Ахметшин

Татарстан Республикасы
Югары Ослан муниципаль районы
Башкарма комитетының
20___ елның _____

_____ номерлы карарына
1нче кушымта

Татарстан Республикасы Югары Ослан муниципаль районы территориясендә
табигый һәм техноген характердагы гадәттән тыш хәл булганда эвакуациялән­
гән халыкны вакытлыча урнаштыру һәм туклану пункты турында
НИГЕЗЛӘМӘ

1. Гомуми нигезләмәләр

Татарстан Республикасы Югары Ослан муниципаль районы территориясендә табигый һәм техноген характердагы гадәттән тыш хәлләр килеп чыкканда эвакуациялән­гән халыкны вакытлыча урнаштыру һәм туклану пункты турында Нигезләмә (алга таба - Нигезләмә) “Халыкны һәм территорияләрне табигый һәм техноген характердагы гадәттән тыш хәлләрдән яклау турында” 1994 елның 21 декабрәндәге 68-ФЗ номерлы Федераль закон, “Россия Федерациясендә жирле үзидарәне оештыруның гомуми принциплары турында” 2003 елның 06 октябрәндәге 131-ФЗ номерлы Федераль закон, Россия Федерациясе Гражданнар оборонасы эш­ләр­е, гадәттән тыш хәлләр һәм бәла-каза нәтижәләрен бетерү Министрлыгының гадәттән тыш хәлләрдә халыкны беренче чиратта тормыш белән тәэмин итүне оештыру һәм зыян күргән халыкны вакытлыча урнаштыру һәм туклану пунктларының эшен оештыру буенча 25.12.2013 ел, №2-4-8-37-14 Методик тәкъдимнәре белән, Югары Ослан муниципаль районы Башлыгының 02.03.2018 ел, №11 карары белән расланган Татарстан Республикасы Югары Ослан муниципаль районы территориясендә табигый һәм техноген характердагы гадәттән тыш хәлләрдә эвакуация чараларын планлаштыру һәм уздыру эшен оештыру турындагы нигез­лә­мә­гә таянып, табигый һәм техноген характердагы гадәттән тыш хәлләр килеп чыгу куркынычы булганда яки килеп чыкканда Югары Ослан муниципаль районы халкын вакытлыча күч­ерү (урнаштыру) чараларын планлаштыру, тәэмин итү һәм үткәрү бурычларын хәл итү максатларында эш­лән­дә.

Өлеге Нигезләмә Татарстан Республикасы Югары Ослан муниципаль районы территориясендә гадәттән тыш хәлләр янаганда яисә килеп туганда эвакуация­лән­гән торган халыкны вакытлыча урнаштыру һәм туклану пунктының (алга таба - ПВР) төп бурычларын, эшчән­ле­гән һәм тәр­ти­бен билгели.

ПВР гадәттән тыш хәл зонасыннан (алга таба - ЧС) яки гадәттән тыш хәл зонасыннан күч­ер­ел­гән (эвакуациялән­гән) халыкны кабул итү, вакытлыча урнаштыру һәм туклану, исәпкә алу һәм беренче чиратта яшәү өчен билгелән­гән.

ПВР алдан ук, муниципаль оешмалар һәм учреждениеләр базасында, гадәттән тыш хәлләр килеп чыгу яки килеп чыгу куркынычы янаган Югары Ослан муниципаль районы халкын ашыгыч рәвештә урнаштыру өчен төз­ел­ә.

ПВР бары тик тыныч вакытта гына гадәттән тыш хәлләрне кисәтү һәм бетерү, ян­гын куркынычсызлыгын тәэмин итү буенча комиссия (алга таба - КЧС һәм ОПБ) рәисе карары (боерыгы) нигезендә халыкны эвакуация­л­әү буенча оператив чаралар күрү өчен генә урнаштырыла.

2. ПВР төзүнең максаты һәм бурычлары

ПВР оештыруның төп максаты - гадәттән тыш хәл янаганда яисә барлыкка килгәндә оештыру чорында кешеләрнең гомерен һәм сәламәтлеген саклау өчен кирәкле шартлар тудыру һәм саклау.

ПВР төп бурычлары түбәндәгеләр:

а) көндәлек эшчәнлек вақытында:

мөмкин булган гадәттән тыш хәлләр зоналарынан чыгарыла торган халыкны оешкан төстә кабул итү чараларын гамәлгә ашыруга планлаштыру һәм әзерләү;

барлык кирәкле документларны эшләү;

биналарны, инвентарларны һәм элемент чараларын алдан ук әзерләү;

Гражданның оборонасы эшләре һәм гадәттән тыш хәлләр Министрлыгының гражданның кабул итү, исәпкә алу һәм урнаштыру буенча укуы;

ПВР администрациясенә хәбәр итү, жыю һәм эшләү мәсьәләләрен практик яктан әзерләү;

Россия Гадәттән тыш хәлләр Министрлыгының территориаль органнары, гражданның оборонасы бурычларын һәм гадәттән тыш хәлләрне кисәтү һәм бетерү бурычларын хәл итәргә вәкаләтле органнар (алга таба - ГО һәм ЧС) үткәрә торган өйрәнүләрдә, тренировкаларда һәм тикшерүләрдә катнашу.

б) гадәттән тыш хәл барлыкка килгәндә:

эвакуацияләнгән торган халык өчен ПВР тулысынча жәелдерү, кешеләрне кабул итүгә һәм урнаштыруга әзерлек;

киләчәк халыкны исәпкә алуны һәм аны урнаштыруны оештыру;

Югары Ослан муниципаль районының КЧС һәм ОПБ белән, Югары Ослан муниципаль районының эвакуация комиссиясе, “Югары Ослан муниципаль районының Гражданның оборонасы идарәсе” муниципаль казна учреждениесе (алга таба - “Югары Ослан муниципаль районы УГЗ” МКУ) белән, эвакуацияләнгән торган халыкны тормыш белән тәэмин итүдә катнашучы оешмалар белән элемент урнаштыру;

эвакуацияләнгән торган халыкны тормыш белән тәэмин итүне оештыру;

ПВР килгән зыян күргән халыкның хәле турында мәгълүмат житеккү;

Югары Ослан муниципаль районының КЧС һәм ОПБ халыкны кабул итү һәм урнаштыру барышы турында донесениеләр бирү;

зыян күрүче халыкны озак яшәү пунктларына жибәрергә әзерләү (торгызу эшләренең озакка сузылган чоры вақытында).

Эвакуация чараларының барышы, эвакуацияләнгән халыкның тормышын тәэмин итү турында ПВР начальнигы Югары Ослан муниципаль районының кабул итү эвакуация комиссиясе рәисенә хәбәр итә.

Югары Ослан муниципаль районының эвакуация комиссиясе рәисе эвакуация чаралары үткәрү, эвакуацияләнгән торган халыкны тормыш белән тәэмин итү турында Югары Ослан муниципаль районының КЧС һәм ОПБ рәисенә хәбәр итә.

3. ПВР администрациясе тәкъдим ителгән составы

ПВР администрациясе штаты кабул ителгән зыян күргән халык санына бәйле һәм эвакуацияләнгән халыкны планлаштыру, оештыру һәм урнаштыру, шулай ук барлык төр тормыш тәэмин итү өчен эшләнгән.

ПВР администрациясе штаты ПВР төзелә торган оешма, учреждение житеккесе боерыгы белән билгеләнә.

ПВР оештыру структурасы элге Нигезлэмөгө 1 нче кушымтада тэкдим ителген.

ПВР администрациясе составына керүче затлар теоретик эзерлек узарга һәм практик күнегүләрдә, өйрәнүләрдә, ПВР жәелдерү буенча тикшерүләрдә катнашырга тиеш.

ПВР шәхси составы үз функциональ бурычларын белергә һәм аларны намус белән башкарырга тиеш.

ПВР администрациясе составына керә (вариант):

Житәкчелек:

1. ПВР начальнигы - 1 кеше.
2. Начальник урынбасары - 1 кеше.

Теркәлү төркеме һәм халыкны исәпкә алу:

1. Начальник - 1 кеше.
2. Дежур регистратор - 1-2 кеше.

Халыкны урнаштыру төркеме:

1. Начальник - 1 кеше.
2. Учётчик - 1-2 кеше.

Жәмәгать тәртибен саклау төркеме:

1. Комендант - 1 кеше.
2. Дружинник - 2-3 кеше.

Белешмәләр өстәле:

1. Белешмәләр өстәленең дежурные - 1 кеше.

Ана һәм бала бүлмәсе:

1. Бүлмә мөдире - 1 кеше.
2. Тәрбияче - 1 кеше.

Психологик тәэмин итү бүлмәсе (кирәк булганда):

1. Психолог - 1 кеше.

Медицина пункты:

1. Пункт начальнигы - фельдшер (табиб) - 1 кеше.
2. Урта (кече) персонал - 1-2 кеше.

Туклану пункты:

1. Буфетчы - 1 кеше.
 2. Ярдәмче хезмәткәр - 1-2 кеше.
- Барлыгы ПВР өчен: - 16-22 кеше.

Югары Ослан муниципаль районының КЧС и ОПБ карары буенча ПВР эшләү өчен Югары Ослан звеносының ТП РСЧС көчләре һәм чаралары бүлеп бирелә:

Россия Эчке эшләр Министрлыгының Югары Ослан районы буенча бүлегеннән (жәмәгать тәртибен саклау хезмәте): 1-3 хезмәткәр һәм каты тавыш белән элементәле транспорт - жәмәгать тәртибен саклауны тәэмин итү һәм ПВР урнашкан районда хәрәкәт кирәк булганда жайга салу өчен;

«Югары Ослан үзәк район хастаханәсе»ннән (медицина хезмәте): табиб һәм урта медицина персоналы (2 - 3 кеше) - ПВР медицина пунктыны оештыру өчен;

Югары Ослан муниципаль районы Башкарма комитеты житөкчесенең социаль-икътисадый үсеш буенча урынбасары (сәүдә һәм туклану хезмәте): бер вәкил, шулай ук акчаларны һәм персоналны (якындагы сәүдә һәм жәмәгать туклануы оешмалары арасынан) - туклану пункты урнаштыру һәм зыян күргән халыкны беренче кирәк-яраклар белән тәэмин итү өчен;

“Югары Ослан муниципаль районы мәгариф бүлеге”нән: кирәкле мөлкәт белән тәэмин итү һәм ана һәм бала бүлмәсе эшен оештыру өчен ПВР якин урнашкан мәктәпкәчә белем бирү учреждениеләренең 1-2 хезмәткәре.

4. ПВР эшен оештыру

ПВР базасында урнаштырыла торган оешма житөкчесе документларны эшләнүне, ПВР эшчәнлеген өчен кирәкле матди-техник тәэмин итүне, администрацияне практик укыту оештыра һәм ПВР зыян күргән халыкны кабул итүгә әзерлеген, аны урнаштыру һәм беренче чираттагы тормыш тәэмин итүе өчен шәхси җаваплылык тота.

ПВР жәелдерүгә боерык (күрсәтмәләр) алганнан соң, ПВР администрациясе гамәлләренең календарь планы нигезендә чаралар башкарыла.

Эвакуацияләнүче халыкны урнаштыру, аның базасында, матди-техник чаралар һәм жиһазлар кулланып, ПВР урнаштырыла торган оешма (учреждение) бинасында планлаштырыла һәм гамәлгә ашырыла. Кирәк була калса, Югары Ослан муниципаль районы Башлыгы карары белән объектның эшләнү вакытына туктатыла.

Районның сәүдә һәм туклану хезмәте тарафыннан үстерелә торган туклану пункты урнаштыру һәм оештыру өчен гамәлдәге ашханә һәм ярдәмче бүлмәләр бүлеп бирелә.

Район медицина хезмәте тарафыннан урнаштырыла торган медицина пункты урнаштыру өчен ПВР начальнигы аның теләген буенча аерым бүлмәләрне күздә тота.

Эвакуацияләнүче халыкны тормыш белән тәэмин итү буенча барлык мәсьәләләргә район Башлыгы Югары Ослан муниципаль районының КЧС һәм ОПБ һәм кабул итү комиссиясе белән берлектә хәл итә.

Халыкны вакытына урнаштыру, шул исәптән жирле үзидарә органнары һәм оешмалар тарафыннан кертелгән матди-техник, азык-төлек, медицина һәм башка чаралар запасларыннан файдалану чыгымнары Россия Федерациясе законнары белән билгеләнүче тәртиптә каплана.

5. ПВР документлары, жиһазлары һәм мөлкәте

ПВР эшен оештыру өчен алдан ук документлар әзерләнә:

ПВР булдыру турында оешма житөкчесенең боерыгы;

ПВР администрациясенең функциональ бурычлары (2 нче кушымта);

ПВР администрациясенең штат-вазыйфаи исемлеген (3 нче кушымта);

ПВР администрациясе гамәлләренең календарь планы (4 нче кушымта);

ПВР администрациясенә хәбәр итү схемасы (5 нче кушымта);

ПВР элемент һәм идарәсенең схемасы (6 нчы кушымта);

ПВР эвакуацияләнүче торган халыкны теркәү журналы (7 нче кушымта);

ПВР алынган һәм бирелгән күрсәтмәләр, донесениеләр һәм докладлары журналы (8 нче кушымта);

эвакуацияләнүче торган халыкны ПВРга урнаштыру планы (9 нчы кушымта);

күрсәткечләр һәм табличкалар.

ПВР начальнигы документлары:

ПВР булдыру турында оешма житөкчесенең боерыгы;
 Югары Ослан муниципаль районының картасы;
 бинада ПВР элементларын урнаштыру схемасы;
 ПВР администрациясенең функциональ бурычлары;
 ПВР администрациясенең штат-вазыйфаи исемлеге;
 ПВР администрациясе гамәлләренең календарь планы;
 ПВР администрациясенә хәбәр итү схемасы;
 эвакуацияләне торган халыкны ПВР урнаштыру планы;
 ПВР элемтә һәм идарә схемасы;
 эвакуацияләне торган халыкны кабул итүгә исәп-хисап планыннан өземтә;
 ПВР эвакуацияләне торган халыкны теркәү журналы;
 ПВР донесениеләре һәм докладлары алынган һәм бирелгән күрсәтмәләренең журналы;
 телефон белешмәсе.

ПВР начальнигы урынбасары документлары

ПВР начальнигы урынбасарының функциональ бурычлары;
 ПВР начальнигының эш документлары;
 телефон белешмәсе.

Халыкны теркәү һәм исәпкә алу төркеме документлары:

ПВР булдыру турында оешма житөкчесенең боерыгы;
 штатлы-вазыйфаи исемлек;
 бинада ПВР элементларын урнаштыру схемасы;
 халыкны теркәү һәм исәпкә алу төркеме житөкчесенең функциональ бурычлары;
 ПВР администрациясенә хәбәр итү һәм жыю схемасы;
 эвакуацияләне торган халыкны кабул итүгә исәп-хисап планыннан өземтә;
 ПВР эвакуацияләне торган халыкны теркәү журналы;
 телефон белешмәсе.

Халыкны урнаштыру төркеме документлары:

ПВР булдыру турында оешма житөкчесенең боерыгы;
 штатлы-вазыйфаи исемлек;
 бинада ПВР элементларын урнаштыру схемасы;
 халыкны урнаштыру төркеме житөкчесенең функциональ бурычлары;
 ПВР администрациясенә хәбәр итү һәм жыю схемасы;
 эвакуацияләне торган халыкны кабул итүгә исәп-хисап планыннан өземтә;
 телефон белешмәсе.

Жәмәгать тәртибен саклау төркеме документлары:

ПВР булдыру турында оешма житөкчесенең боерыгы;
 ПВР штат-вазыйфаи исемлеге;
 ПВР администрациясенә хәбәр итү схемасы;
 функциональ бурычлар;
 эвакуацияләне торган халыкны ПВРга урнаштыру планы;
 эвакуацияләне торган халыкның саны буенча төп мәгълүматлар;
 ООП төркеменең җаваплы затлары кизү тору графигы;
 телефон белешмәсе.

Белешмеләр өстәле документлары:

ПВР булдыру турында оешма җитәкчесенең боерыгы;
 ПВР штат-вазыйфай исемлеге;
 ПВР администрациясенә хәбәр итү схемасы;
 белешмеләрнең дежур өстәленең функциональ бурычлары;
 бинада ПВР элементларын урнаштыру схемасы;
 белешмеләр сорап мөрәҗәгать иткән зыян күргән халыкны теркәү журналы;
 эвакуацияләнгән торган халыкның саны буенча төп мәгълүматлар;
 телефон белешмәсе.

Психологик тәэмин итү бүлмәләре документлары
(кирәк булганда)

ПВР булдыру турында оешма җитәкчесенең боерыгы;
 ПВР штат-вазыйфай исемлеге;
 ПВР администрациясенә хәбәр итү схемасы;
 функциональ бурычлар;
 зыян күргән психологик ярдәм сорап мөрәҗәгать иткән халыкны теркәү журналы;
 телефон белешмәсе.

Ана һәм бала бүлмәләре документлары:

ПВР булдыру турында оешма җитәкчесенең боерыгы;
 ПВР штат-вазыйфай исемлеге;
 ПВР администрациясенә хәбәр итү схемасы;
 функциональ бурычлар;
 кечкенә балалы ата-аналарны теркәү журналы;
 телефон белешмәсе.

Медицина пунктының документлары:

ПВР булдыру турында оешма җитәкчесенең боерыгы;
 ПВР штат-вазыйфай исемлеге;
 ПВР администрациясенә хәбәр итү схемасы;
 функциональ бурычлар;
 медицина ярдәменә мөрәҗәгать иткән зыян күргән халыкны теркәү журналы;
 телефон белешмәсе.

ПВР администрациясенә бөтен шәхси составы күкрәгендә вазыйфасы, фамилиясе, исеме һәм әтисенең исеме күрсәтелгән бейдж булырга тиеш.

Эш документациясе булган папкалар, күрсәткечләр, бәйләвечләр, бейджлар һәм ПВР башка мөлкәте алдан ук әзерләнгән һәм "Документация, ПВР милке" дип язылган тартмада саклана.

ПВР эшчәнлеген тәэмин итү өчен шулай ук: эш өстәлләре, урындыклар, телефоннар, чиста кәгазь, авторучкалар, документлар өчен папкалар, электр фонарьлары, электр мегафоннары, медицина мөлкәте, ана һәм бала бүлмәләрен җиһазландыру өчен мөлкәт, биналарны һәм территорияләргә җыештыру өчен инвентарь һәм Россия Федерациясе Гражданның оборонасы эшләре, гадәттән тыш хәлләр һәм табигый бәла-казалардан килгән зыяннарны бетерү Министрлыгының гадәттән тыш хәлләрдә халыкны беренче чиратта тормыш белән тәэмин итүне оештыру һәм зыян күргән халыкны вакытлыча урнаштыру пунктларының 25.12.2013 елның 2-4-8-37-14 номерлы методик киңәшләре нигезендә башка мөлкәт кирәк.

ПВР тирәсендәге барлык биналар һәм территорияләр яхшы яктыртылырга тиеш.

6. ПВР эвакуацияләнгән торган халыкның үз-үзен тоту кагыйдәләре

ПВР эвакуацияләнергә тиешле гражданныр жыу урынына килеп житәргә, үзләре белән документлар, 50 килограммнан да артык булмаган шәхси әйберләр, 2-3 көнгә азык-төлек запасы булырга тиеш.

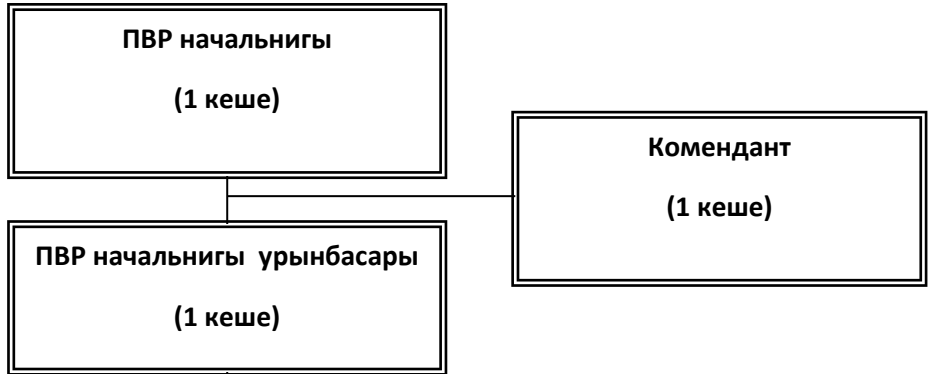
Теркәлгәч, һәр гражданин үзенең ПВР урнашу урынын белергә тиеш.

Гражданныр тәртип, дисциплинаны сакларга, тынлыкны сакларга, ПВР вазыйфаи затлары командаларын үтәргә тиеш.

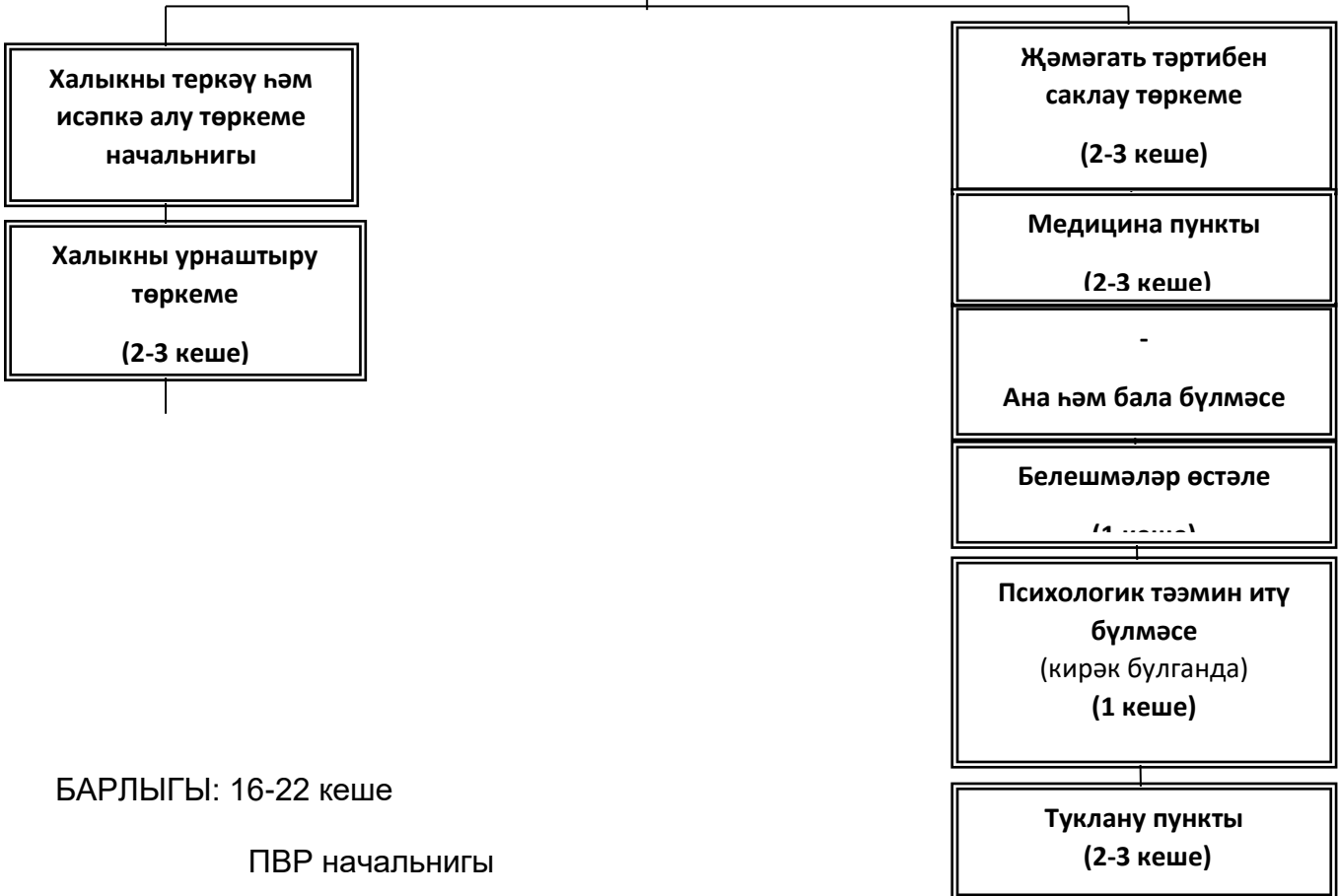
ПВР турындагы
нигезләмәгә
1 кушымта

ПВР администрациясе структурасы
(вариант)

ИДАРӨ ТӨРКЕМЕ



ВАКЫТЛЫЧА УРНАШТЫРУ ПУНКТЫ АДМИНИСТРАЦИЯСЕ



БАРЛЫГЫ: 16-22 кеше

ПВР начальнигы

(имза, фамилия һәм инициаллар)

ПВР турындагы
нигезлэмөгә
2 кушымта

ПВР администрациясенә вазыйфаи затларының
ФУНКЦИОНАЛЬ БУРЫЧЛАРЫ

Раслыйм
Югары Ослан муниципаль
районының кабул итү эвакуация
комиссиясе рәисе

_____ (имза) _____ (ФИО)

" _____ " _____ 20 _____ ел

ПВР начальнигының функциональ бурычлары

ПВР начальнигы зыян күргән халыкны теркәү, эзерләү һәм кабул итүне оештыру, ПВР бөтен администрациясе эшен оештыру өчен җавап бирә. ПВР барлык шәхси составының турыдан-туры начальнигы булып тора, эвакуацияләнгән торган халыкны оештыру, эзерләү һәм кабул итү өчен шәхси җаваплылык тота.

ПВР начальнигы Югары Ослан муниципаль районының КЧС һәм ОПБ рәисенә буйсына, эвакуация чараларын үтәгәндә Югары Ослан муниципаль районының кабул итү эвакуация комиссиясе рәисенә буйсына һәм “Югары Ослан муниципаль районының УГЗ” МКУ белән элемтәдә эшли.

ПВР начальнигы бурычлы:

а) *көндәлек эшчәнлек вакытында:*

эвакуацияләнгән торган халыкны кабул итү һәм урнаштыру документлары буенча үз белемнәреңне камилләштерергә;

эвакуацияләнгән торган халыкның санын белергә;

ПВР кирәкле документациясен эшләүне оештырырга;

ПВР администрациясе штатының комплектлылыгын тикшереп торуну башкарырга;

ЧС эвакуацияләнгән торган халыкны кабул итү, исәпкә алу һәм урнаштыру буенча ПВР әгъзаларын укуыту һәм инструктаж оештырырга;

ПВР әгъзаларына хәбәр итү тәртибен эзерләргә һәм җиткерергә;

ПВР әгъзалары арасында вазыйфаларны бүлеп бирү, аларның тренировкаларын оештыру һәм аларны гадәттән тыш хәл игълан иткәндә үз бурычларын үтәргә эзерләргә;

бүлмәләр, инвентарь (өстәлләр, урындыклар, указкалар, нарукавниклар (бәйләвечләр), канцелярия кирәк-яраклары һ.б.) һәм элемент чаралары алдан ук хезерләп куярга;

Югары Ослан муниципаль районының җирле үзидарә органнары, ГО һәм ЧС органнары үткәрә торган өйрәнүләрдә, тренировкаларда һәм тикшерүләрдә катнашырга;

Югары Ослан муниципаль районының КЧС һәм ОПБ һәм кабул итү эвакуация комиссиясе белән элемтәдә торырга;

б) гадәттән тыш хәл барлыкка килгәндә (эвакуация уздырганда):

ПВР вакытында килергә, хәлне ачыкларга һәм бирем алырга;

ПВР администрациясенә хәбәр итүне һәм жыюны оештырырга;

Югары Ослан муниципаль районының КЧС һәм ОПБ һәм эвакуация комиссиясе, эвакуацияләнгән торган халыкны тормыш белән тәэмин итүдә катнашучы оешмалар белән элемтә урнаштырырга;

ПВРны тулысынча жәелдерүне һәм кешеләрне кабул итүгә һәм урнаштыруга эзерлекне оештырырга;

килүче халыкны исәпкә алуны һәм аны урнаштыруны оештырырга;

ПВР документациясен алып баруны контрольдә тоту;

эвакуацияләнгән торган халыкны тормыш белән тәэмин итүне оештырырга;

ПВРга жәмәгать тәртибен хуплауны оештырырга;

эвакуацияләнгән халыкка хәл турында мәгълүмат бирүне оештыру;

халыкны КЧС һәм ОПБ кабул итү һәм урнаштыру барышы һәм Югары Ослан муниципаль районының кабул итү эвакуация комиссиясе турында мәгълүматларны үз вакытында тапшырырга;

озак яшәү пунктларына (кирәк булганда) эвакуацияләнгән халыкны эзерләүне оештырырга.

ПВР начальнигы _____

(имза) (ФИО)

Дата

Искәрмә: ПВР начальнигы урынбасарының, ПВР структур бүлекчәләренең функциональ вазыйфалары ПВР начальнигы урынбасары тарафыннан эшләнә һәм оешма житәкчесе - ПВР начальнигы тарафыннан раслана.

Распыйм
Оешма житөкчесе,
ПВР начальнигы

(имза)

(ФИО)

" ____ " _____ 20 ____ ел

ПВР начальнигы урынбасарының функциональ бурычлары

ПВР начальнигы урынбасары документация эшлөү, ПВР кирөкле жиһазлар һәм мөлкөт белән тээмин итү, администрация эзерлөү һәм эвакуацияләнә торган халыкны кабул итүне гамели уздыру өчен; ПВР жәелдерү һәм жәмөгать тәртибен саклау төркеменөң, ана һәм бала бүлмәләренөң һәм медицина пунктының эше өчен жавап бирө. ПВР начальнигына буйсына һәм ПВР администрациясенөң турыдан-туры житөкчесе булып тора. ПВР начальнигы булмаганда, ул аның вазыйфаларын башкара.

ПВР начальнигы урынбасары түбөндөгелөргө бурычлы:

а) көндөлек эшчөнлек вақытында:

эвакуацияләнә торган халыкны кабул итүне һәм урнаштыруны оештыру буенча житөкче документларны белөргө;

ПВР жәелдерү тәртибен өйрөнөргө;

ПВР документларын эшлөүне оештырырга;

шәкси состав эзерлөүне оештырырга;

кирөкле жиһазлар һәм мөлкөт эзерлөүне оештырырга;

бүлмәләрне, инвентарыны һәм элемтө чараларын алдан ук эзерлөргө;

ПВР администрациясенө хәбәр итү, жыю һәм эшлөү мәсьәләләрен практик яктан эшкөртөргө;

Югары Ослан муниципаль районының жирле үзидарө органнары, ГО һәм ЧС органнары үткөрө торган өйрөнүлөрдө, тренировкаларда һәм тикшерүлөрдө катнашырга;

б) гадәттән тыш хәл барлыкка килгәндө (эвакуация уздырганда):

эвакуация чаралары башлангач, ПВР өгъзаларына хәбәр итүне һәм жыюны оештырырга;

билгеләнгән вақытта эвакуацияләнә торган халыкны кабул итүгө һәм урнаштыруга эзерлеккө шәкси состав, бина, элемтө һәм ПВР жиһазлары китерөргө;

ПВРны тулысынча жәелдерөп жибәрөргө һәм халыкны кабул итүгө һәм урнаштыруга эзерлөнөргө;

ПВР өчен транспорт бүлөп бирө торган оешмалар белән элемтөдө торырга;

жәмөгать тәртибен саклау төркеме, ана һәм бала бүлмәләре һәм медицина пункты эшенө житөкчелек итөргө;

эвакуацияләнә торган халыкны су белән тээмин итүне һәм медицина ярдөме күрсөтүне оештырырга;

эвакуацияләнә торган халыкны кабул итү барышы турында белешмәләр бирөргө.

ПВР начальнигы урынбасары _____

Дата

(имза)

(ФИО)

Раслыйм
Оешма житәкчесе,
ПВР начальнигы

(имза)

(ФИО)

" ____ " _____ 20 ____ ел

ПВР комендантының функциональ бурычлары

ПВР коменданты оешма администрациясе хезмәткәрләре составыннан билгеләнә, ПВР начальнигына һәм аның урынбасарына буйсына, кабул итү пунктының бинасын жиһазландыру, ПВР администрациясе һәм пункттагы халык арасында тәртипне һәм оешканлыкны саклау өчен җавап бирә.

Комендант бурычлы:

а) көндәлек эшчәнлек вақытында:

ПВР эш тәртибен өйрәнергә;

ПВР урнаштыру өчен бүлеп бирелгән биналарны белергә;

ПВР эшен тәэмин итү өчен кирәкле мөлкәткә ихтыяҗны белергә;

урнаштыру чорында мөлкәт алу һәм аны урнаштыру тәртибен белү;

ПВР жәмәгать тәртибен саклауны тәэмин итү схемасын белергә;

ПВР йөкләнә торган бурычларны өйрәнергә һәм төгәл тапшырырга;

ПВР администрациясе белән уздырыла торган тренировкаларда һәм өйрәнүләрдә катнашырга.

б) гадәттән тыш хәл барлыкка килгәндә (эвакуация уздырганда):

ПВР вақытында килергә, хәлне ачыкларга һәм бирем алырга;

кирәкле милек алырга, ПВР барлык эш урыннарын җәелдерергә;

ПВР эшенә эзерлеге турында хәбәр итәргә;

килгән халыкны жыю урыннарын, теркәү һәм исәпкә алу төркемнәрен, медпунктны, ана һәм бала бүлмәләрен, элемтәләрне, бәдрәфләрне, урнаштыру урыннарына хәрәкәт итү маршрутларын билгеләү өчен, ПВР территориясендә күрсәткечләрне урнаштыруны тәэмин итәргә;

вазыйфаи затларда инструкцияләр булуны тикшерү;

шәхси составның кул бәйләвече булуын тикшерергә;

ПВР эчке тәртипне, шулай ук ПВР милкән һәм биналарын саклауны күзәтергә.

Раслыйм
Оешма житэкчесе,
ПВР начальнигы

(имза)

(ФИО)

" ____ " _____ 20 ____ ел

Халыкны теркөү һәм исәпкә алу төркеме начальнигының функциональ бурычлары

Халыкны теркөү һәм исәпкә алу төркеме начальнигы ПВР начальнигына һәм аның урынбасарына буйсына һәм килгән халыкны теркөү һәм исәпкә алу өчен җавап бирә.

Ул бурычлы:

а) көндәлек эшчәнлек вакытында:

зыян күргән халыкны исәпкә алу һәм теркөү буенча кирәкле документлар эшләргә;

ПВР эш тәртибен өйрәнергә;

ПВР администрациясе, тренировкалар һәм өйрәнүләрдә катнашу.

б) гадәттән тыш хәл барлыкка килгәндә (эвакуация уздырганда):

ПВР вакытында килергә, хәлне ачыкларга һәм бирем алырга;

кирәкле документларны, мөлкәтне һәм инвентарьны алырга;

төркемнең шәхси составын җыярга һәм эшне оештыру буенча инструктаж үткәрергә, кирәкле эш һәм белешмә документларны таратырга;

эш урынын эзерләргә;

зыян күрүче халыкны ПВР урнаштыру исәпләре булырга;

ПВР зыян күргән халыкның исәпкә алу журналына килгән барлык кешеләрне теркөүне оештырырга;

ПВР урнаштырылырга тиешле халыкны теркөү күрсәткечләре белән килгән халыкның төргәген оештырырга;

ПВР начальнигына килгән эвакуацияләнгән торган халыкны кабул итү һәм урнаштыру барышы турында хәбәр итәргә;

озак яшәү пунктларына озатканда (кирәк булганда) эвакуацияләнгән торган халык исемлекләрен башлыкларга һәм өлкән колонналарга төзәргә.

Раслийм
Оешма житөкчесе,
ПВР начальнигы

(имза)

(ФИО)

" ____ " _____ 20 ____ ел

Халыкны урнаштыру һәм тукландыру төркемнәре начальнигының функциональ
бурычлары

Халыкны урнаштыру төркеме начальнигы ПВР начальнигына һәм аның урынбасарына буйсына һәм зыян күргән халыкны каршы алу, кабул итү һәм урнаштыру өчен җавап бирә.

Ул бурычлы:

а) көндәлек эшчәнлек вакытында:

халыкны очрашуны, кабул итүне һәм вакытлыча урнаштыруны оештыру буенча кирәкле документлар эшләргә;

ПВР документларын һәм эш тәртибен өйрәнергә;

ПВР биналарын этаплап урнаштыруны һәм аларның майданын һәм халыкны урнаштыру мөмкинлекләрен белергә;

халыкны ПВР урнаштыру буенча исәп-хисабы булырга;

ПВР администрациясе белән уздырыла торган тренировкаларда һәм өйрәнүләрдә катнашырга.

б) гадәттән тыш хәл барлыкка килгәндә (эвакуация уздырганда):

ПВР вакытында килергә, хәлне ачыкларга һәм бирем алырга;

кирәкле документларны, мөлкәтне һәм инвентарьны алырга;

төркемнең шәхси составын җыярга һәм эшне оештыру буенча инструктаж үткәрергә, кирәкле эш һәм белешмә документларын бирергә;

эш урыны эзерләргә һәм эзерләргә;

килүче халыкның очрашуын оештырырга;

ПВР урнашуның эшкәртелгән схемасы нигезендә халыкны бүлүгә;

озатып йөрүчеләрне билгеләргә һәм аларны ПВР урнаштыру өчен кирәкле документлар белән тәэмин итәргә;

транспорт җитмәгән очракта халыкның бер өлешен җәяү китерергә;

эвакуацияләнүчеләрнең шәхси әйберләрен китерүне тәэмин итәргә;

эвакуацияләнә торган халыкны тәэмин итәчәк складлар, сәүдә нокталары һәм азык-төлек локлары базалары исәбен алып барырга;

килгән халыкның туклануын оештырырга;

ГО хезмәтләре белән берлектә зыян күрүчеләрне туклану, су белән тәэмин итү һәм тормыш белән тәэмин итү буенча исәп-хисапларны ачыкларга;

ПВР начальнигына килгән эвакуацияләнә торган халыкны кабул итү һәм урнаштыру барышы турында доклад ясарга.

Раслыйм
Оешма житэкчесе,
ПВР начальнигы

(имза)

(ФИО)

" ____ " _____ 20 ____ ел

Жәмәгать тәртибен саклау төркемнөре начальнигының функциональ бурычлары

Жәмәгать тәртибен саклау төркеме начальнигы жәмәгать тәртибен саклау, ПВР эвакуациялэнгән затларның куркынычсызлыгын һәм сакланышын тээмин итү, транспортка утыртуга яки жәяүле эвакуация маршрутларының башлангыч пунктларына чыгуны оештыру өчен жавап бирө. Жәмәгать тәртибен саклауның өлкән төркеме ПВР начальнигына һәм аның урынбасарына буйсына.

Ул бурычлы:

а) көндәлек эшчәнлек вакытында:

төркемнең кирәкле документациясен эшлөргә;

ПВР эш тәртибен өйрәнергә, ПВР якын районның барлык үзенчәлекләрен белергә;

төркемнең шәкси составын әзерләүне оештырырга;

ПВР администрациясе белән уздырыла торган тренировкаларда һәм өйрәнүләрдә катнашырга.

б) гадәттән тыш хәл барлыкка килгәндә (эвакуация уздырганда):

ПВР вакытында килергә, хәлне ачыкларга һәм бирем алырга;

шәкси составны жыярга, эшне оештыру буенча инструктаж үткәрергә һәм кирәкле эш һәм белешмә документларын бирергә;

ПВР жәелдерүдә һәм эшенә әзерлектә катнашырга;

Югары Ослан районы буенча Россия Эчке эшләр Министрлыгы белән элемтә урнаштырырга;

жәмәгать тәртибен үтәүне тээмин итөргә;

инвентарьны, ПВР биналарын, зыян күргән халыкның шәкси әйберләрен саклауны оештырырга;

ПВР территориясендә хәрәкәт маршрутларында жәяүле һәм автомобиль колонналары хәрәкәтен жайга салуны оештырырга;

ПВР һәм аның территориясендә эчүгә, сугышуга, мародерлык, талауга төрле омтылышларны булдырмау.

Раслыйм
Оешма житөкчөсө,
ПВР начальнигы

(имза)

(ФИО)

" ____ " _____ 20 ____ ел

Медицина пункты начальнигының функциональ бурычлары

Медицина пункты начальнигы авыруларга эвакуацияләнүчеләргә беренче медицина ярдәме күрсәтү һәм аңа мохтажларны дөвалау учреждениесенә госпитализацияләү өчен; ПВР биналарының һәм аның янындагы территорияләрнең санитария-гигиена торышын контрольдә тоту өчен җавап бирә. Ул ПВР начальнигына һәм аның урынбасарына буйсына.

Ул бурычлы:

а) көндәлек эшчәнлек вакытында:

кирәкле документацияне эшләү;

ПВР, медицина пунктының эш тәртибен өйрәнәргә;

медицина пунктының жәелдерү өчен куллану инвентарна, жиһазларга һәм медикаментларга исәп-хисапны төзәргә һәм вакыт-вакыт ачыкларга;

якындагы дөвалау учреждениеләре белән элемтә тәртибен белергә;

ПВР администрациясе белән уздырыла торган тренировкаларда һәм өйрәнүләрдә катнашырга.

б) гадәттән тыш хәл барлыкка килгәндә (эвакуация уздырганда):

ПВР вакытында килергә, хәлне ачыкларга һәм бирем алырга;

шәхси составны җыярга, эшне оештыру буенча инструктаж үткәрергә һәм кирәкле эш һәм белешмә документларын бирергә;

медпунктны жәелдерергә һәм эшкә эзерләргә;

«Югары Ослан үзәк район хастаханәсе» ДАССУ (алга таба - УРХ) белән элемтә урнаштырырга;

халык арасында профилактик эш алып барырга, авыруларны ачыкларга һәм аларга беренче ярдәм күрсәтергә, йогышлы авыруларны вакытында ачыкларга, аларны тиешле дөвалау учреждениеләренә озатырга;

ана һәм бала бүлмәсе эшендә ярдәм күрсәтергә;

ПВР санитар-гигиена торышын контрольдә тотуны оештырырга;

эчә торган суның һәм азык-төлек продуктларының сыйфатын тикшереп торуны оештырырга;

халыкны мунча-кер юу хезмәте күрсәтүне аны урнаштыру урыннарында тикшереп торырга;

сәламәтлеккә шикаять белдергән һәм авыруларны исәпкә алу журналын алып барган зыян күрүчеләргә медицина препаратлары белән тәэмин итәргә.

Раслыйм
Оешма житэкчесе,
ПВР начальнигы

(имза)

(ФИО)

" ____ " _____ 20 ____ ел

Ана һәм бала бүлмәсе мөдиренең функциональ бурычлары

Ана һәм бала бүлмәләре мөдире мәктәпкәчә учреждениеләр хезмәткәрләре арасыннан билгеләп куела, ПВР начальнигына һәм аның урынбасарына буйсына һәм кабул итү, вакытлыча урнаштыру һәм бала ялын тәэмин итү, кече яшьтөгә балалар белән аналарга медицина хезмәте күрсәтү өчен җаваплы була.

Ул бурычлы:

а) көндәлек эшчәнлек вакытында:

кирәкле документацияне эшләү;

ПВР эш тәртибен өйрәнергә;

ана һәм бала бүлмәсен кирәкле инвентарь һәм мөлкәт (балалар кроватлары, урын-жир әйберләре, уенчыклар һ.б.) белән тәэмин итәргә, таләп ителгән милекнең исемлеген һәм расчылыгын булдыра;

балаларны тәрбияләүнең төп алымнарын һәм кагыйдәләрен белергә, беренче ярдәм күрсәтә белергә;

ПВР администрациясенең белән уздырыла торган тренировкаларда һәм өйрәнүләрдә катнашырга.

б) гадәттән тыш хәл барлыкка килгәндә (эвакуация уздырганда):

ПВР вакытында килеп житү вәзгыятьне ачыкларга һәм бурыч алырга;

кирәкле документларны, мөлкәтне һәм инвентарьны алырга;

шәхси составны җыярга, эшне оештыру буенча инструктаж үткәргә һәм кирәкле эш һәм белешмә документларын бирергә;

ана һәм бала бүлмәсен эшләргә һәм әзерләргә;

балалар белән килгән халыкка кирәкле ярдәм күрсәтергә;

ана һәм бала бүлмәсендә кирәкле тәртипне сакларга;

мөрәҗәгать итүчеләрне һәм бүлмәгә килүче аналарның һәм баланың исәпкә алу журналында ПВР учет алып барырга.

Раслыйм
Оешма житэкчесе,
ПВР начальнигы

(имза)

(ФИО)

" ____ " _____ 20 ____ ел

Белешмеләр өстәле дежурнының функциональ бурычлары

Белешмеләр өстәле дежурные ПВР эшенең эвакуацияләнүчеләргә белешмеләр алу өчен мөрәжәгать иткән барлык мәсьәләләре буенча вакытында мәгълүмат бирү өчен җавап бирә. Ул ПВР начальнигына һәм аның урынбасарына буйсына.

Ул бурычлы:

а) көндәлек эшчәнлек вакытында:

кирәкле документацияне эшләү;

ПВР эш тәртибен өйрәнергә;

ПВР биналарын урнаштыру планын белергә;

ПВР администрациясе бурычларын бүлешүне белергә;

КЧС һәм ОПБ, Югары Ослан муниципаль районы эвакуация комиссиясе, яқындагы ПВР телефон номерлары, транспорт бүлеп бирә торган оешмалар, әлеге оешмалар житәкчеләре белән элемтә урнаштыру тәртибен белергә;

белешмә документлар эзерләргә;

ПВР администрациясе белән уздырыла торган тренировкаларда һәм өйрәнүләрдә катнашырга.

б) гадәттән тыш хәл барлыкка килгәндә (эвакуация уздырганда):

ПВР вакытында килеп җитү вәзгыятьне ачыкларга һәм бурыч алырга;

кирәкле документларны, мөлкәтне һәм инвентарьны алырга;

ПВР эш урынын җиһазландырырга һәм эшкә эзерләргә;

ПВР килеп җитү һәм зыян күрүчеләрне җибәрү графигыннан өземтә алырга һәм халыкка һәм барлык мәсьәләләр буенча өлкән колонналарга мәгълүмат бирергә эзер булырга;

халыкны эвакуацияләнә торган халыкка туклану пунктларының, медицина учреждениеләренең, элемтә һәм банкларның булуы турында, көнкүреш учреждениеләренең эш тәртибе һәм аларның урнашу урыны турында һәм әлеге ПВР халыкны эвакуацияләү белән бәйлә барлык мәсьәләләр буенча белешмеләр бийергә.

Раслыйм
Оешма житэкчесе,
ПВР начальнигы

_____ (имза) _____ (ФИО)

" ____ " _____ 20 ____ ел

Психологик тээмин итү бүлмэләре психологының функциональ бурычлары

Психолог үз эшчәнлегендә Россия Федерациясе Конституциясе, «Эчке эшләр органнарында хезмәт турындагы нигезләмә», «Хәрби хезмәт узу тәртибе турындагы нигезләмә», РФ Хезмәт кодексы, «Полиция турында», «Янгын куркынычсызлыгы турында», «Хәрби бурыч һәм хәрби хезмәт турында» һәм «Хәрби хезмәткәрләр статусы турында» РФ кануннары, федераль законнар, Россия Федерациясе Президенты указлары һәм күрсәтмәләре, РФ Хөкүмәте карарлары һәм күрсәтмәләре, Россия Гадәттән тыш хәлләр министрлыгының норматив хокукый актлары нигезендә житәкчелек итә.

Психолог бурычлы:

а) күндәлек эшчәнлек вакытында:

гадәттән тыш хәл вакытында ашыгыч психологик ярдәм күрсәтү концепциясен эшләргә һәм камилләштерергә;

гадәттән тыш хәл белән бәйлә психологик реакцияләр агымының гомуми закончалыкларын һәм психик тайпылышларны өйрәнергә;

экстремаль вәзгыять психологиясе өлкәсендә фәнни-тикшеренү эшчәнлеген гамәлгә ашырырга;

б) гадәттән тыш хәл барлыкка килгәндә (эвакуация уздырганда):

гадәттән тыш хәл нәтижәсендә зыян күрүчеләргә ашыгыч психологик ярдәм күрсәтергә;

гадәттән тыш хәл вакытында зыян күрүчеләрне реабилитацияләү чараларын үткәргә.

ПВР турындагы
нигезлэмөгә
3 кушымта

ПВР администрациясенең штатлы-вазыйфаи исемлеге

№ т/б	Фамилия се, исеме атасының исеме	ПВР составында вазифасы	Төп эштә вазыйфасы	Телефоннар		
				хезмәт	өй	мобиль
1	2	3	4	5	6	7
1. Идарә төркеме (3 кеше).						
1		ПВР начальнигы	база оешмасыннан			
2		ПВР начальнигы урынбасары	база оешмасыннан			
3		Комендант	база оешмасыннан			
2. Халыкны теркәү һәм исәпкә алу төркеме (2-3 кеше).						
1.		Төркем начальнигы	база оешмасыннан			
2.		Төркем әгъзасы (дежур регистратор)	база оешмасыннан			
3.		Төркем әгъзасы (дежур регистратор)	база оешмасыннан			
3. Халыкны урнаштыру төркеме (2-3 кеше).						
1.		Төркем начальнигы	база оешмасыннан			
2.		Төркем әгъзасы	база оешмасыннан			
3.		Төркем әгъзасы	база оешмасыннан			
4. Жәмәгать тәртибен саклау төркеме (2-3 кеше).						
1.		Төркем начальнигы	Россия Эчке эшләр Министрлыгының «Югары Ослан» вәкиле			
2.		Төркем әгъзасы (дружинник)	база оешмасыннан			

№ т/б	Фамилия се, исеме атасының исеме	ПВР составында вазифасы	Төп эштө вазыйфасы	Телефоннар		
				хезмэт	өй	мобиль
3.		Төркем өгъзасы (дружинник)	база оешмасыннан			
5. Медицина пункты (2-3 кеше)						
1.		Медицина пункты начальнигы (табиб)	Үзәк район хастаханәсе, ФАП вәкиле			
2.		Шәфкать туташы	Үзәк район хастаханәсе, ФАП вәкиле			
3.		Шәфкать туташы	Үзәк район хастаханәсе, ФАП вәкиле			
6. Ана һәм бала бүлмәсе (2 кеше).						
1.		Бүлмә мөдире	мәктәпкәчә белем бирү учреждениесеннән вәкил			
2.		Тәрбияче	мәктәпкәчә белем бирү учреждениесеннән вәкил			
7. Белешмәләр өчен өстәл (1 кеше).						
1.		Кизү	база оешмасыннан			
8. Психологик тәэмин итү бүлмәсе (1 психолог)						
1.		Психолог	социаль яклау бүлегеннән			
9. Туклану пункты (2-3 кеше)						
1.		Буфетчы	сәүдә предприятиесеннән			
2.		Ярдәмче хезмәткәр	база оешмасыннан			
3.		Ярдәмче хезмәткәр	база оешмасыннан			

ПВР начальнигы _____
(имза) (ФИО)

ПВР
нигезлэмөгә

турындагы
4 кушымта

ПВР администрациясе гамәлләренең календарь планы

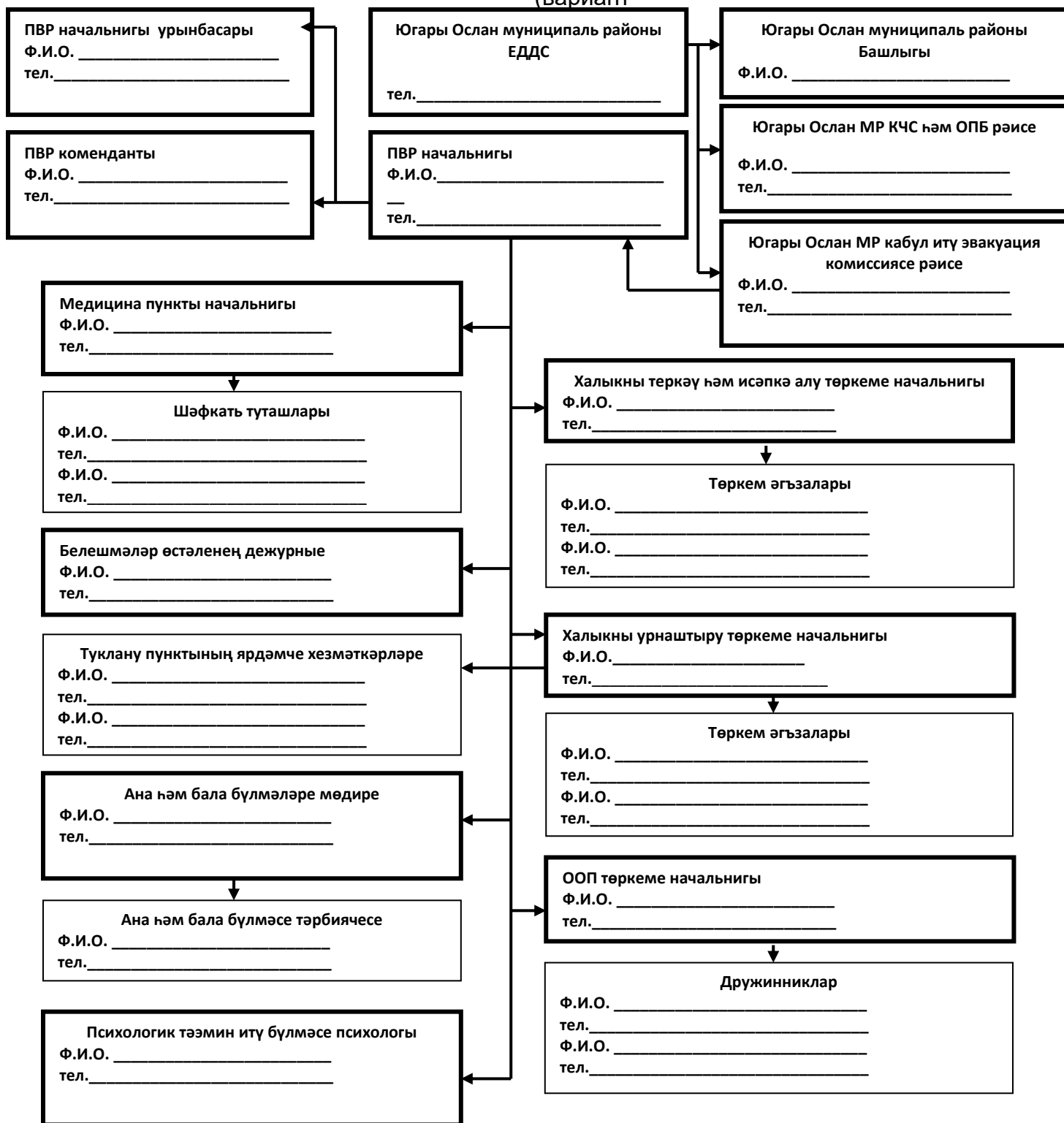
№ пп	Уздырыла торган чаралар	Жаваплы оешмалар, затлар	Үтөлү вакыты, мин, сәгать.						Башкаруч ылар
			10	20	40	1	2	3	
ПВР жәелдерүгә (боерыклар) сигнал алганда									
1.	ПВР администрациясен пропагандалау һәм жыю	ПВР начальнигы							
2.	ПВР составын һәм функциональ бурычларын төгәлләштерү	ПВР начальнигы урынбасары							
3.	КЧС һәм ОПБ, ПЭК эшче төркемнәре белән элементә урнаштыру	ПВР начальнигы урынбасары							
4.	Эш урыннары ПВР төркемнәре белән шегыльләнү	төркемнәр начальниклары							
5.	Сак оештыру	ООП төркеме начальнигы							
6.	Төркем начальникларының эшкә әзерлегә турында докладлары	төркем начальнигы							
7.	КЧС һәм ОПБ доклад, ПЭК эвакуацияләнүче халыкны кабул итүгә әзерлек турында	ПВР начальнигы							
Эвакуацияләнүче халыкны кабул итүгә күрсәтмә алганда									
1.	ПВР администрациясенең бурычларны жыю игълан ителүе	ПВР начальнигы							
2.	КЧС һәм ОПБ, ПЭК эшче төркемнәре белән элементә урнаштыру	ПВР начальнигы урынбасары							
3.	Медицина учреждениеләре хезмәткәрләрен очрашу һәм урнаштыру	ПВР начальнигы урынбасары							
4.	Хәрәкәтне	Район ОМВД							

	көйлөүчеләрне кую								
5.	ПВР эчендә саклау оешмасы	ООП төркеме начальнигы							
6.	Эвакуацияләнгән торган халыкны кабул итү, ял бүлмәләрендә исәпкә алу һәм урнаштыру	төркемнәр начальниклары							
7.	Медицина хезмәте күрсәтүне оештыру	медпункт начальнигы							
8.	Балаларның ялын оештыру	Ана һәм бала бүлмәсе мөдире							
9.	Эвакуацияләнгән торган халыкның туклануын оештыру	сәүдә һәм туклану предприятиеләре							

ПВР начальнигы _____
(имза) (ФИО)

ПВР турындагы
нигезлэмәгә
5 кушымта

ПВР администрациясенә хәбәр итү схемасы
(вариант

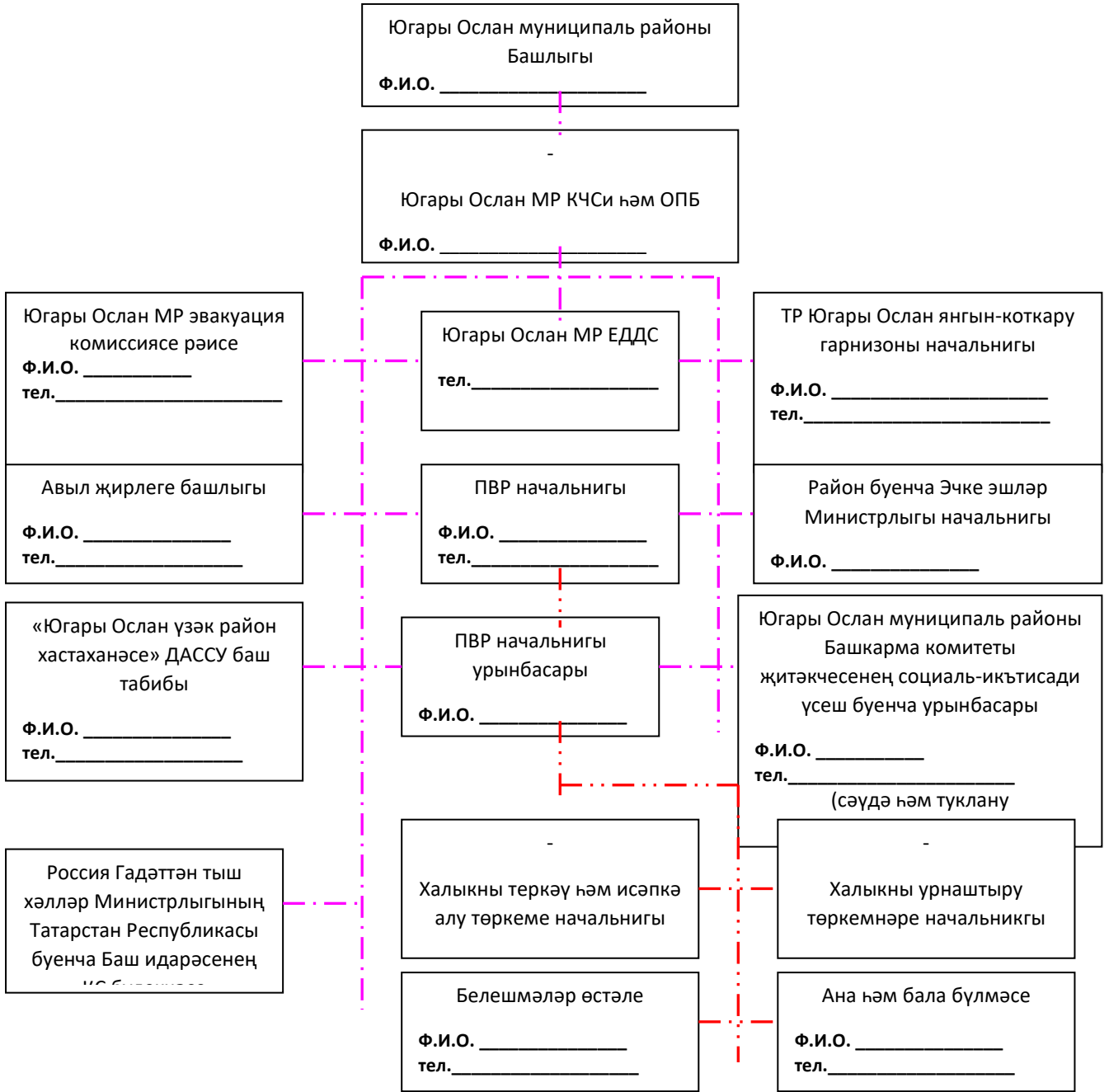


ПВР начальнигы _____

(имза) (ФИО)

ПВР турындагы
нигезләмәгә
6 кушымта

ПВР элементә һәм идарә схемасы



----- - мобиль һәм үткәргеч телефон элементәсе буенча хәбәр итү

ПВР начальнигы _____
(имза) (ФИО)

ПВР турындагы
нигезлэмөгө
7 кушымта

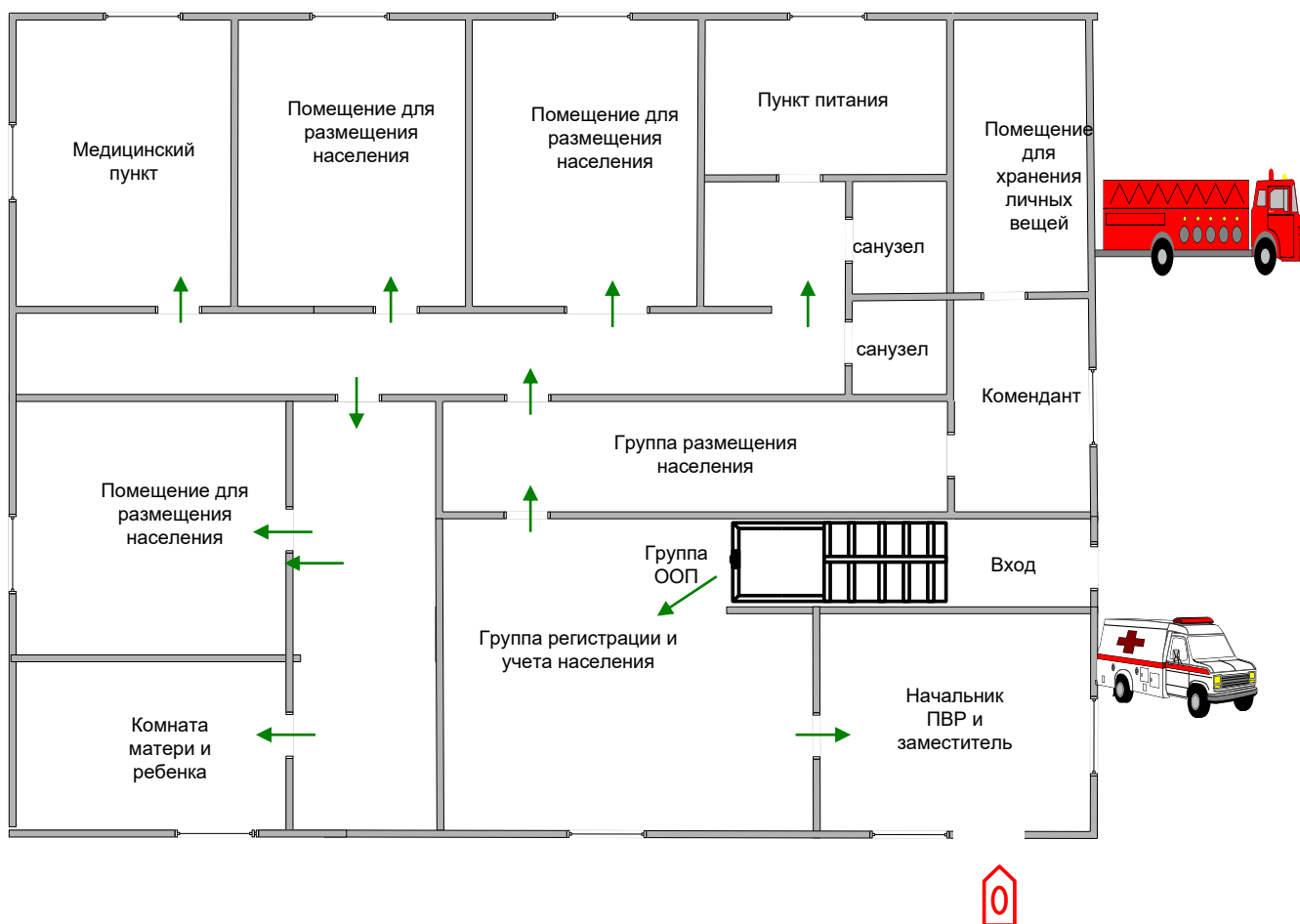
ПВРда эвакуацияләнә торган халыкны теркәү журналы

№ пп	Эвакуацияләнүчеләрнең Ф.И.О.	Яше	Өй адресы	Эш урыны	Вакыт, сәгать, мин.		Искәрмә
					килү	китү	
1.							
2.							
3.							
4.							
5.							
6.							
7.							
8.							
9.							
10.							
11.							
12.							
13.							
14.							
15.							
16.							
17.							
18.							
19.							
20.							
21.							
22.							
23.							
24.							
25.							
	Барлығы:						

ПВР турындагы
нигезлэмәгә
9 кушымта

ПВРда эвакуацияләнгән торган халыкны урнаштыру планы
(вариант)

Бинаның үзенчәлегә: адрес, катлар, конструкцион материал, гомуми майдан (төп һәм ярдәмче, катлар һәм подвал майданы), суүткәргеч, канализация, үзәк жылыту булу.



Татарстан Республикасы
Югары Ослан муниципаль
районы Башкарма
комитетының 20____ елның
____ номерлы
карарына

2нче кушымта

Эвакуациялэнгән халыкны вакытлыча урнаштыру пунктлары төзелә торган, табигый һәм техноген характердагы гадәттән тыш хәл яисә куркыныч астында булган очракта Югары Ослан муниципаль районы оешмалары һәм учреждениеләре исемлегә

№ т/б	Вакытлыча урнаштыру пунктлары (урнашу урыны, адресы)	ПВР начальнигы Ф.И.О., контакт телефоннары	Гомуми ПВР сыйдырышлылыгы, кеше.	ЧС булу мөмкинлеге булган зонада урнашкан торак пунктның исеме ЧС төре
1	«Куралово урта гомуми белем бирү мәктәбе» муниципаль бюджет гомуми белем бирү учреждениесе ТР, Югары Ослан районы, Куралово ав., Пионерская ур., 19 й.	директор Маслов Георгий Георгиевич тел. 8(84379) 33-5-10;	300	Куралово авылы (су басу ихтималы булган зона)
2	«Яр бие Морквашы урта гомуми белем бирү мәктәбе» муниципаль бюджет гомуми белем бирү учреждениесе ТР, Югары Ослан районы, Яр бие Морквашы авылы, Тургенев ур., 2 й.	директор Саттаров Радик Рифкатъ улы тел. 8(84379) 31-6-92	300	Пустые Морквашы п., Никольский п., Покровка авылы (мөмкин булган урман янгыннары зонасы)
3.	«Олы Мемие урта гомуми белем бирү мәктәбе» муниципаль бюджет гомуми белем бирү учреждениесе ТР, Югары Ослан районы, Олы Мемие авылы, Яшьләр ур., 6 й.	директор Федорова Татьяна Алексеевна тел. 8(84379) 36-0-41	300	Тәмте Урманчылыгы пос. (мөмкин булган урман янгыннары зонасы)

4.	Югары Ослан муниципаль районының «Яшәү урыны буенча яшьләр (яшүсмерләр) клубы» МБУ ТР, Югары Ослан районы, Югары Ослан ав., Чехов ур., 32 й.	директор Анохин Сергей Николаевич тел. 8(84379) 2-24-77	200	Югары Ослан авылы (ТКХ системаларында мөмкин булган аварияләр зонасы һ.б.)
5.	«Чемпион» Югары Ослан муниципаль районының «Спорт мәктәбе» МБУ ТР, Югары Ослан районы, Югары Ослан ав., Печищи тракты ур., 1А	директор Лукоянов Андрей Александрович 8(84379) 20-4-12	500	Югары Ослан авылы (ТКХ системаларында мөмкин булган аварияләр зонасы һ.б.)