



**ПРИКАЗ**

13.11.2024

**БОЕРЫК**

№ 537-П

Татарстан Республикасы, Казан шәһәре, Пушкин урамы 31 нче йорт адресы буенча эзләп табылган «15-нче шәһәр училищесы бинасы», 1914 ел, арх. М. С. Трифонов мәдәни мирас объектын, Татарстан Республикасы, Казан шәһәре, Пушкин урамы 31 нче йорт, литерлары А, Б адресы буенча урнашкан "15-нче шәһәр училищесы бинасы", 1914 ел, арх. М. С. Трифонов төбәк өчен әһәмиятле мәдәни мирас объекты сыйфатында, Россия Федерациясе халыкларының мәдәни мирас объектлары (тарихи һәм мәдәни ядкаръләре) бердәм дәүләт реестрына кертү, мәдәни мирас объектның сак предметын билгеләү, чикләрен раслау турында

2002 нче елның 25 нче июнендә гамәлгә кертгән 73-ФЗ номерлы «Россия Федерациясе халыкларының мәдәни мирас объектлары (тарихи һәм мәдәни ядкаръләр) турында»гы Федераль законы, 2005 нче елның 1 нче апрелендә гамәлгә кертгән 60-ТРЗ номерлы «Татарстан Республикасында мәдәни мирас объектлары турында»гы Татарстан Республикасы Законы, дәүләт тарихи-мәдәни экспертизасының 2024 елның 2 нче июленә караган уңай бәяләмәсенә нигезләнеп боерам:

1. Татарстан Республикасы, Казан шәһәре, Пушкин урамы 31 нче йорт адресы буенча эзләп табылган «15-нче шәһәр училищесы бинасы», 1914 ел, арх. М. С. Трифонов мәдәни мирас объектын, Татарстан Республикасы, Казан шәһәре, Пушкин урамы 31 нче йорт, литерлары А, Б адресы буенча урнашкан "15-нче шәһәр училищесы бинасы", 1914 ел, арх. М. С. Трифонов (объект төре - һәйкәл) төбәк өчен

әһәмиятле мәдәни мирас объекты сыйфатында, Россия Федерациясе халыкларының мәдәни мирас объектлары (тарихи һәм мәдәни ядкаръләре) бердәм дәүләт реестрына кертү

2. Әлеге боерыкка караган 1 нче кушымта нигезендә, Татарстан Республикасы, Казан шәһәре, Пушкин урамы 31 нче йорт, литерлары А, Б адресы буенча урнашкан "15-нче шәһәр училищесы бинасы", 1914 ел, арх. М. С. Трифонов төбәк өчен әһәмиятле мәдәни мирас объекты территориясе чикләрен расларга.

3. Әлеге боерыкка караган 2 нче кушымта нигезендә, Татарстан Республикасы, Казан шәһәре, Пушкин урамы 31 нче йорт, литерлары А, Б адресы буенча урнашкан "15-нче шәһәр училищесы бинасы", 1914 ел, арх. М. С. Трифонов төбәк өчен әһәмиятле мәдәни мирас объектының сак предметын расларга.

4. Мәдәни мирас объектларын һәм шәһәр төзелеше эшчәнлеген исәпкә алу бүлегенә, күрсәтелгән мәдәни мирас объекты территориясе чикләре турында белешмәләрне, күчемсез мөлкәтнең бердәм дәүләт реестрына һәм Россия Федерациясе халыкларының мәдәни мирас объектларының (тарихи һәм мәдәни ядкаръләренен) бердәм дәүләт реестрына кертүне тәэмин итәргә.

5. Боерыкның үтәләшен контрольдә тотуны үз өстемә алам.

Рәис

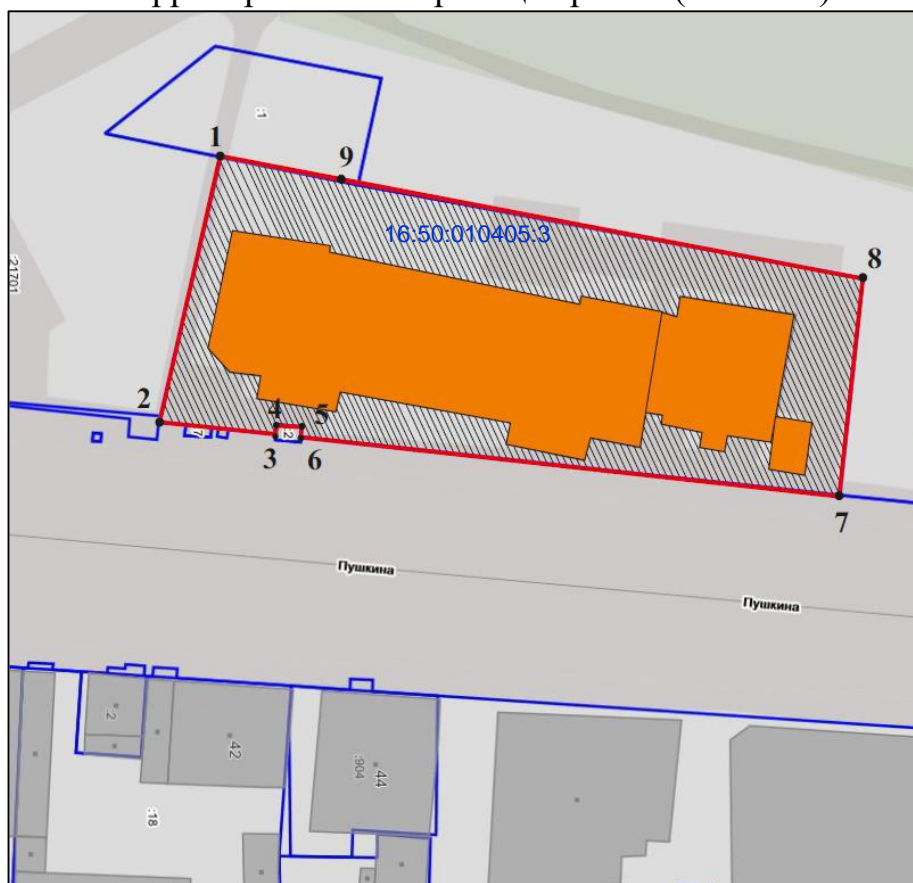
И.Н. Гуцин

Татарстан Республикасы  
 Мәдәни мирас  
 объектларын саклау  
 комитетының 2024 елның  
 13 нче ноябрәндәге 537-П  
 номерлы боерыгына  
 караган 1 нче кушымта

Татарстан Республикасы, Казан шәһәре, Пушкин урамы 31 нче йорт,  
 литерлары А, Б адресы буенча урнашкан "15-нче шәһәр училищесы бинасы",  
 1914 ел, арх. М. С. Трифонов төбәк өчен әһәмиятле мәдәни мирас объекты





**территориясе чикләре**

Татарстан Республикасы, Казан шәһәре, Пушкин урамы 31 нче йорт,  
 литерлары А, Б адресы буенча урнашкан "15-нче шәһәр училищесы бинасы",  
 1914 ел, арх. М. С. Трифонов төбәк өчен әһәмиятле мәдәни мирас объекты  
 территориясе чикләренең картасы (схемасы)



Масштабы 1:1000

Шартлы билгеләр:

	- мәдәни мирас объекты территориясе чиге
	- мәдәни мирас объекты территориясе чикләренең характерлы ноктасы
	- мәдәни мирас объекты
16:50:010405:3	- җир кишәрлегенең кадастр номеры
	- БДКМР белешмәләре буенча җир кишәрлеге чикләре

Татарстан Республикасы, Казан шәһәре, Пушкин урамы 31 нче йорт, литерлары А, Б адресы буенча урнашкан "15-нче шәһәр училищесы бинасы", 1914 ел, арх. М. С. Трифонов төбәк өчен әһәмиятле мәдәни мирас объекты территориясе чикләренә текст тасвирламасы

Татарстан Республикасы, Казан шәһәре, Пушкин урамы 31 нче йорт, литерлары А, Б адресы буенча урнашкан "15-нче шәһәр училищесы бинасы", 1914 ел, арх. М. С. Трифонов төбәк өчен әһәмиятле мәдәни мирас объекты территориясе чикләре түбәндәге урыннардан уза:

Чикнең узу урыны		Чикнең узу урынының тасвирламасы
ноктдан	ноктага кадәр	
1	2	1 нче ноктадан көньяк-көнчыгыш юнәлештә, кадастр номеры 16:50:010405:3 булган жир кишәрлеге чиге буйлап, Пушкин урамы ягына таба 2 нче ноктага кадәр;
2	7	2 нче ноктадан төньяк юнәлештә, кадастр номеры 16:50:010405:3 булган жир кишәрлеге чиге буйлап, Пушкин урамы буйлап урнашкан 7 нче ноктага кадәр;
7	8	7 нче ноктадан Горький урамына параллель рәвештә, төньяк-көнбатыш юнәлештә кадастр номеры 16:50:010405:3 булган жир кишәрлеге чигендә урнашкан 8 нче ноктага кадәр;
8	1	8 нче ноктадан, квартал эчендәге 16:50:010405:3 номерлы жир кишәрлегенә квартал эчендәге чиге буйлап, көньяк-көнбатыш юнәлештә 1 нче ноктага кадәр.

Татарстан Республикасы, Казан шәһәре, Пушкин урамы 31 нче йорт,  
литерлары А, Б адресы буенча урнашкан "15-нче шәһәр училищесы бинасы",  
1914 ел, арх. М. С. Трифонов төбәк өчен әһәмиятле мәдәни мирас объекты  
территориясе чикләренәң характерлы нокталар таблицасы

№	Жирле координаталар системасында характерлы нокталарның координаталары (ЖКС-16)	
	X	Y
1.	476225.33	1305797.86
2.	476218.04	1305829.67
3.	476232.17	1305831.89
4.	476232.28	1305830.67
5.	476235.37	1305830.95
6.	476235.26	1305832.22
7.	476301.46	1305839.19
8.	476304.15	1305813.67
9.	476242.20	1305801.24
1.	476225.33	1305797.86

Татарстан Республикасы  
Мәдәни мирас  
объектларын саклау  
комитетының 2024 елның  
13 нче ноябрәндәге 537-П  
номерлы боерыгына  
караган 1 нче кушымта

Татарстан Республикасы, Казан шәһәре, Пушкин урамы 31 нче йорт,  
литерлары А, Б адресы буенча урнашкан "15-нче шәһәр училищесы бинасы",  
1914 ел, арх. М. С. Трифионов төбәк өчен әһәмиятле мәдәни мирас  
объектының  
**сак предметы\***

1. Бинаның урнашу урыны Пушкин урамындагы кызыл линия буенча.
2. План буенча турыпочмаклы төрле биеклектәге бинаның (1-2 катлы) күләм-киңлек структурасы, подваллы, урамнан һәм ишегалды ягыннан чыгып торган ризалитлары бар; бинаның капитал диварлар чикләрендәге планлаштыру структурасы.
3. Конструктив схема: чын кирпеч диварлар; уемнарның чын кирпеч киртәләре; гөмбәз сыман япмалар («Монье гөмбәзләре»); тарихи баскычларның урнашу урыны, конфигурациясе, конструкцияләре (чын киртәле).
4. Тарихи конфигурация, биеклек билгеләре һәм вальма түбәсенә конструктив чишелеше, түбә материалы – ике катлы фальцлы табаклы түбә тимере, тарихи су агызу системасы, ишетү тәрәзәләре, төтен чыгару торбалары.
5. Фасадларның архитектур чишелеше һәм бизәлеше.  
Ике катлы күләм: фасадларның бизәлеше һәм архитектура детальләре: бина фасадларының стеналарының штукатурланган, буялган өслеге, төп фасадның өч өлешле симметрияле композициясе, цоколь катының рустован өслеге; Ризалит почмакларын бизәүдәге пилястралар, өске өлешендә турыпочмаклы куышларда лепкалы декор; икенче катның рамкалы биек аркалы тәрәзә уемнары профильле архивольтлар һәм тәрәзә төбәндәге киштәләр; беренче һәм икенче катларның тәрәзә төбәндәге киштәле турыпочмаклы тәрәзә уемнары; стильләштерелгән пилястраларда киштәле сандриклы керү порталы, Коринф ордery пилястралары; геральдика рамкасында түгәрәк ишетү тәрәзәсе һәм «1912» һәм «1914» төзелеш датасы булган Үзәк баскычлы аттик, фризда «консерватория» язуы, ярымтүгәрәк чорма тәрәзәләре, беренче һәм икенче катларның тәрәзә уемнарын берләштергән ясси калаклар, профильле чыгып торган кәрниз.  
Бер катлы күләм: фасадларның бизәлеше һәм архитектура детальләре: бинаның фасад стеналарының штукатурланган, буялган өслеге, фасадның симметрияле композициясе, куышларга күмелгән турыпочмаклы тәрәзә

уемнары, фронтондагы фигуралы йөзлек рамкасындагы түгэрэк тэрээ, профильле чыгып торган кэрниз.



6. Биналарның интерьерларын декоратив бизәү.

Үзәк холл: профильле түшәм тартмалары; аркалы уемнарның профильле рамнары; балюстрада, үзәк баскыч: профильле баскычлар (мәрмәр Валчыклы бетон), киртә (металл, нәфис чүкөч) уемны бизәүдә пилястралар һәм кессоннар; коридорлар, кабинетлар: профильле түшәм тартмалары, уемнарны бизәү.

7. Тэрээ уемнарының урнашу урыны, пропорцияләре, геометриясе һәм конструкциясе – аерым тартмалардагы ике катлы агач рамнар; филенкалы агач ишекләр (югалган).

\* Сак предметы комплекслы фәнни тикшеренүләр һәм реставрация эшләре үткөрү барышында үзгәртелергә мөмкин.

Татарстан Республикасы, Казан шәһәре, Пушкин урамы 31 нче йорт,  
литерлары А, Б адресы буенча урнашкан "15-нче шәһәр училищесы бинасы",  
1914 ел, арх. М. С. Трифонов төбәк өчен әһәмиятле мәдәни мирас  
объектының сак предмети таблицасы

№ п/п	Сак предмети	Төп элементларны фотофиксацияләү/график материаллар
1	Бинаның урнашу урыны Пушкин урамындагы кызыл линия буенча.	 <p>1 нче рәсем. Объект урнашкан урын</p> <p>Шартлы билгеләр:   - мәдәни мирас объектының урнашу урыны</p>
2	План буенча турыпочмаклы төрле биеклектәге бинаның (1-2 катлы) күләм-киңлек структурасы, подваллы, урамнан һәм ишегалды ягыннан чыгып торган ризалитлары бар; бинаның капитал диварлар чикләрендәге планлаштыру структурасы.	 <p>2 нче рәсем. Пушкин урамынан гомуми күренеш</p>



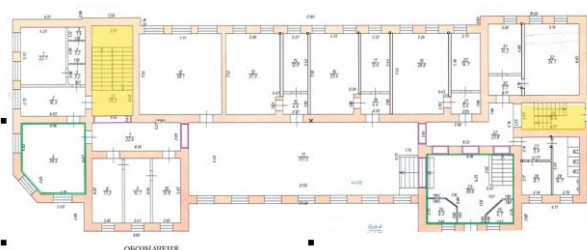
			<p>3 нче рәсем. Пушкин урамыннан гомуми күренеш</p>
3	<p>Конструктив схема: чын кирпич диварлар; уемнарның чын кирпич киртэләре; гөмбәз сыман япмалар («Монье гөмбәзләре»); тарихи баскычларның урнашу урыны, конфигурациясе, конструкцияләре (чын киртәле).</p>		<p>4 нче рәсем. Ишегалды ягыннан гомуми күренеш</p>
			<p>5 нче рәсем. Подвалның гөмбәзле япмасы</p>



6 нчы рәсем. Үзәк баскыч



7 нче рәсем. Ян баскыч

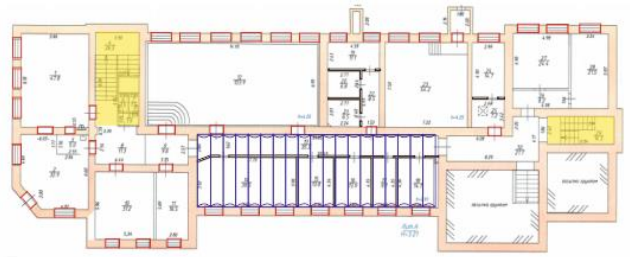


Шартлы билгеләр:

- чын кирпич диварлар
- уемнарны өслеге
- түшәм тарттырмалары
- тимердән коелган култыксалы

баскычларның бизәлеше

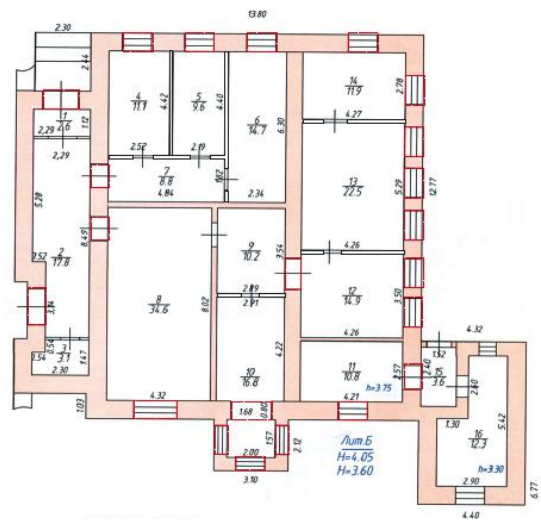
8 нче рәсем. Конструктив схема. 1 нче кат  
планы



Шартлы билгеләр:

- чын кирпич диварлар
- уемнарның тарихи чын арталары
- «Монье» гөмбәзләре
- баскычларның урнашу урыны

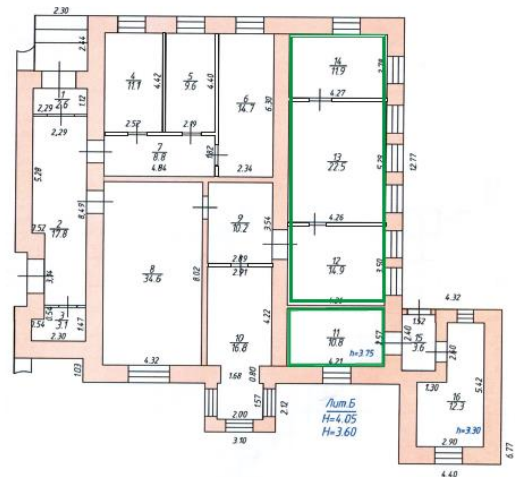
9 нчы рәсем. Конструктив схема (цоколь этажи)



Шартлы билгеләр:

- чын кирпич диварлар
- уемнарның тарихи чын арталары

10 нчы рәсем. Конструктив схема (лит. А)



Шартлы билгеләр:

- чын кирпич диварлар
- уемнарның тарихи чын арталары

11 нчы рәсем. Конструктив схема (лит. Б)



4	<p>Тарихи конфигурация, биеклек билгеләре һәм вальма түбәсенә конструктив чишелеш, түбә материалы – ике катлы фальцлы табаклы түбә тимере, тарихи су агызу системасы, ишетү тәрәзәләре, төтөн чыгару торбалары.</p>	
		<p>12 нче рәсем. Түбә күренеше</p>
5	<p>Фасадларның архитектур чишелеш һәм бизәлеш.</p> <p>Ике катлы күләм: фасадларның бизәлеш һәм архитектура детальләре: бина фасадларының стеналарының штукатурланган, буялган өслеге, төп фасадның өч өлөшлө симметрияле композициясе, цоколь катының рустован өслеге; Ризалит почмакларын бизәүдәге пилястралар, өске өлөшндә турыпочмаклы куышларда лепкалы декор; икенче катның рамкалы биек аркалы тәрәзә уемнары профильле архивольтлар һәм тәрәзә төбөндәге киштәләр; беренче һәм икенче катларның тәрәзә төбөндәге киштәле турыпочмаклы тәрәзә уемнары; стильләштерелгән пилястраларда киштәле сандриклы керү порталы, Коринф ордery пилястралары; геральдика рамкасында түгәрәк ишетү тәрәзәсе һәм «1912» һәм «1914» төзелеш датасы булган Үзәк баскычлы аттик, фризда «консерватория» язуы, ярымтүгәрәк чорма тәрәзәләре,</p>	
		<p>13 нче рәсем. Төп фасад</p>
		
		<p>14 нче рәсем. Ян фасад</p>

беренче һәм икенче катларның тәрәзә уемнарын берләштергән ясси калаклар, профильле чыгып торган кәрниз.

Бер катлы күләм: фасадларның бизәлеше һәм архитектура детальләре: бинаның фасад стеналарының штукатурланган, буялган өслеге, фасадның симметрияле композициясе, куышларга күмелгән турыпочмаклы тәрәзә уемнары, фронтондагы фигуралы йөзлек рамкасындагы түгәрәк тәрәзә, профильле чыгып торган кәрниз.



15 нче рәсем. Ишегалды фасады



16 нчы рәсем. Үзәк өлеш









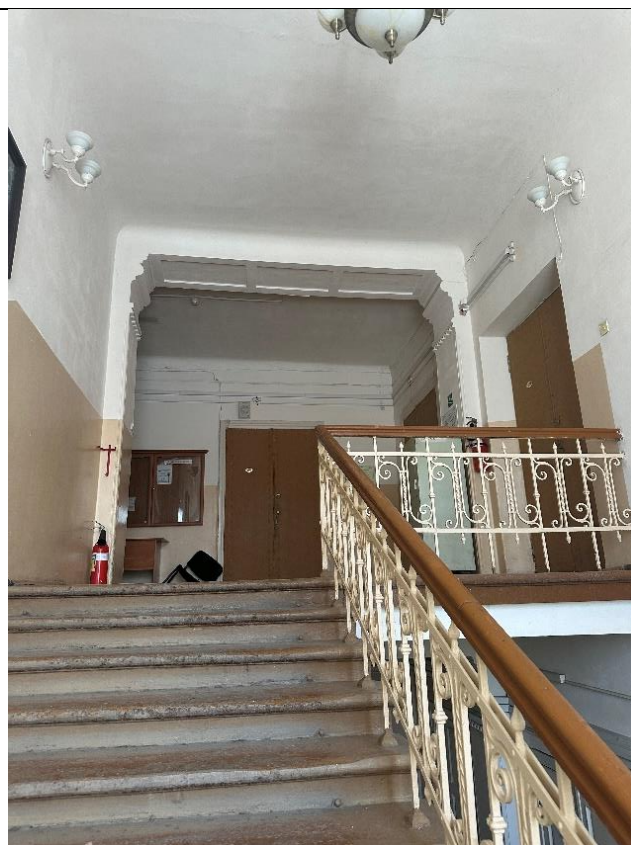
17 нче рәсем. Ян ризалит



18 нче рәсем. Бинаның кыек кыры бизәлеше

		 <p data-bbox="970 454 1362 488">19 нчы рәсем. Кәрниз, аттик</p>  <p data-bbox="938 999 1394 1032">20 нче рәсем. Бер катлы янкорма</p>
6	<p data-bbox="316 1059 821 1126">Биналарның интерьерларын декоратив бизәү.</p> <p data-bbox="316 1131 821 1458">Үзәк холл: профильле түшәм тартмалары; аркалы уемнарның профильле рамнары; балюстрада, үзәк баскыч: профильле баскычлар (мәрмәр Валчыклы бетон), киртә (металл, нәфис чүкеч) уемны бизәүдә пилястралар һәм кессоннар; коридорлар, кабинетлар: профильле түшәм тартмалары, уемнарны бизәү.</p>	  <p data-bbox="927 2013 1406 2047">21 нче-22 нче рәсемнәр. Үзәк холл</p>





23 нче рәсем. Үзәк баскыч



24 нче рәсем. Коридор



7 Тэрэзэ уемнарының урнашу урыны, пропорцияләре, геометриясе һәм конструкциясе – аерым тартмалардагы ике катлы агач рамнар; филенкалы агач ишекләр (югалган).



25 нче рәсем. Тэрэзәнең тарихи тутырылышы  
(архив фотографиясе, 1917 ел)



26 нчы рәсем. Ишек уемнарының тарихи  
тутырылышы (архив фотографиясе, 1953 ел)