



**ПРИКАЗ**  
15.11.2024

**БОЕРЫК**  
№ 547-П

Татарстан Республикасы, Казан шәһәре, Ферма-2 урамы, 59 нчы йорт адресы буенча эзләп табылган «Элеккеге Казан игенчелек училищесы территориясендәге ярым таш бина», XIX гасырның II яртысы мәдәни мирас объектын, Татарстан Республикасы, Казан шәһәре, Ферма-2 урамы, 59 нчы йорт адресы буенча урнашкан «Элеккеге Казан игенчелек училищесы территориясендәге ярым таш бина», XIX гасырның II яртысы төбәк өчен әһәмиятле мәдәни мирас объекты сыйфатында, Россия Федерациясе халыкларының мәдәни мирас объектлары (тарихи һәм мәдәни ядкарьләре) бердәм дәүләт реестрына кертү, мәдәни мирас объектның сак предметын билгеләү, чикләрен раслау турында

2002 нче елның 25 нче июнендә гамәлгә кертгән 73-ФЗ номерлы «Россия Федерациясе халыкларының мәдәни мирас объектлары (тарихи һәм мәдәни ядкарьләр) турында»гы Федераль законы, 2005 нче елның 1 нче апрелендә гамәлгә кертгән 60-ТРЗ номерлы «Татарстан Республикасында мәдәни мирас объектлары турында»гы Татарстан Республикасы Законы, дәүләт тарихи-мәдәни экспертизасының 2024 елның 6 нчы ноябренә караган уңай бәяләмәсенә нигезләнеп боерам:

1. Татарстан Республикасы, Казан шәһәре, Ферма-2 урамы, 59 нчы йорт адресы буенча эзләп табылган «Элеккеге Казан игенчелек училищесы территориясендәге ярым таш бина», XIX гасырның II яртысы мәдәни мирас объектын, Татарстан Республикасы, Казан шәһәре, Ферма-2 урамы, 59 нчы йорт адресы буенча урнашкан «Элеккеге Казан игенчелек училищесы территориясендәге ярым таш бина», XIX гасырның II яртысы (объект төре - һәйкәл) төбәк өчен

әһәмиятле мәдәни мирас объекты сыйфатында, Россия Федерациясе халыкларының мәдәни мирас объектлары (тарихи һәм мәдәни ядкарьләре) бердәм дәүләт реестрына кертергә.

2. Әлеге боерыкка караган 1 нче кушыта нигезендә, Татарстан Республикасы, Казан шәһәре, Ферма-2 урамы, 59 нчы йорт адресы буенча урнашкан «Элеккеге Казан игенчелек училищесы территориясендәге ярым таш бина», XIX гасырның II яртысы төбәк өчен әһәмиятле мәдәни мирас объекты территориясенә чикләрен расларга.

3. Әлеге боерыкка караган 2 нче кушыта нигезендә, Татарстан Республикасы, Казан шәһәре, Ферма-2 урамы, 59 нчы йорт адресы буенча урнашкан «Элеккеге Казан игенчелек училищесы территориясендәге ярым таш бина», XIX гасырның II яртысы төбәк өчен әһәмиятле мәдәни мирас объектының сак предметын расларга.

4. Мәдәни мирас объектларын исәпкә алу һәм шәһәр төзелеше эшчәнлегенә бүлегенә Татарстан Республикасы, Казан шәһәре, Ферма-2 урамы, 59 нчы йорт адресы буенча урнашкан «Элеккеге Казан игенчелек училищесы территориясендәге ярым таш бина», XIX гасырның II яртысы төбәк өчен әһәмиятле мәдәни мирас объектын Россия Федерациясе халыкларының мәдәни мирас объектлары (тарихи һәм мәдәни ядкарьләре) бердәм дәүләт реестрына кертүне тәмин итәргә.

5. Боерыкның үтәлешен контрольдә тотуны үз өстемә алам.

Рәис

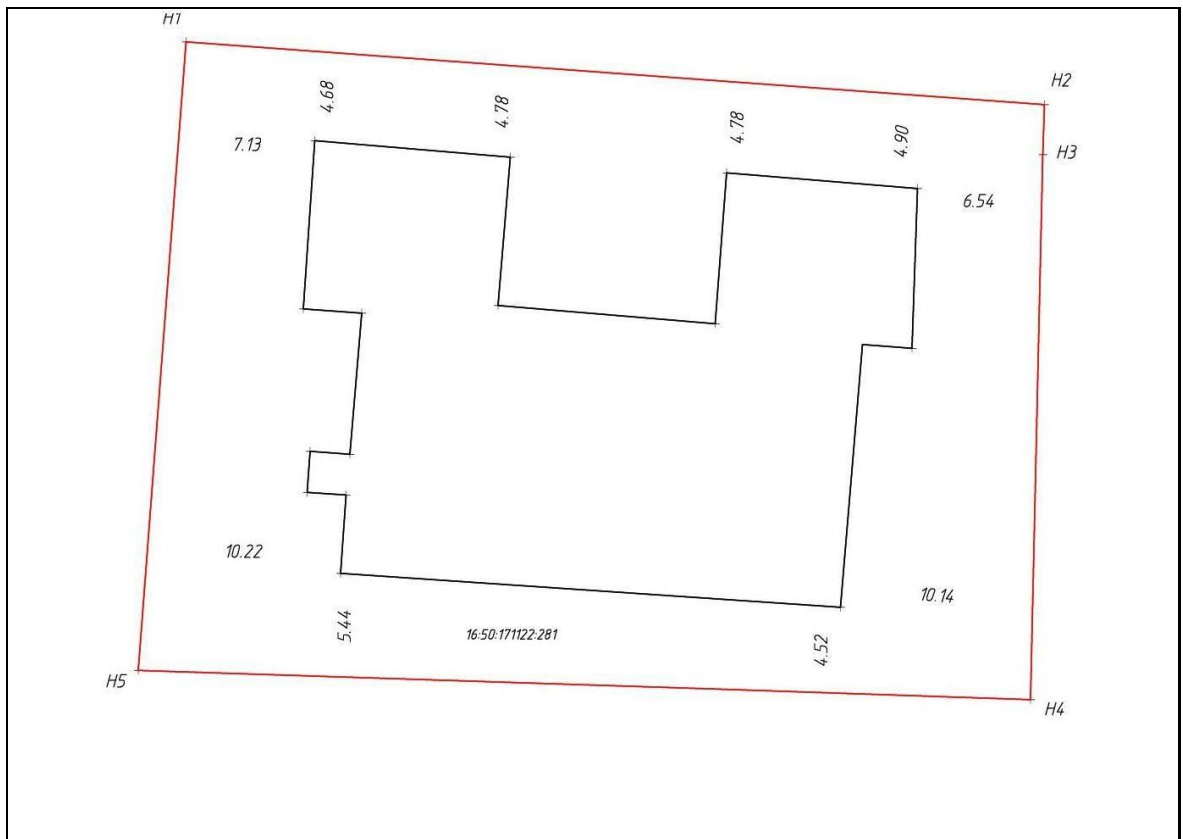
И.Н. Гушин

Татарстан Республикасы  
Мәдәни мирас  
объектларын саклау  
комитетының 2024 елның  
15 нче ноябрәндәге 547-П  
номерлы боерыгына  
караган 1 нче кушымта

Татарстан Республикасы, Казан шәһәре, Ферма-2 урамы, 59 нчы йорт адресы  
буенча урнашкан «Элеккеге Казан игенчелек училищесы территориясендәге  
ярым таш бина», XIX гасырның II яртысы төбәк өчен әһәмиятле мәдәни мирас  
объекты

### территориясенең чикләре

Татарстан Республикасы, Казан шәһәре, Ферма-2 урамы, 59 нчы йорт адресы  
буенча урнашкан «Элеккеге Казан игенчелек училищесы территориясендәге  
ярым таш бина», XIX гасырның II яртысы төбәк өчен әһәмиятле мәдәни мирас  
объекты территориясе чикләренең картасы (схемасы)



Масштабы: 1:500

#### Шартлыбилгеләр:

	- мәдәни мирас объекты территориясе чиге
<i>H1</i>	- мәдәни мирас объекты территориясе чикләренең характерлы ноктасы
	- мәдәни мирас объекты
16:50:171122:281	- җир кишәрлегенең кадастр номеры

Татарстан Республикасы, Казан шәһәре, Ферма-2 урамы, 59 нчы йорт адресы буенча урнашкан «Элеккеге Казан игенчелек училищесы территориясендәге ярым таш бина», XIX гасырның II яртысы төбәк өчен әһәмиятле мәдәни мирас объекты территориясе чикләренең тасвирламасы

Татарстан Республикасы, Казан шәһәре, Ферма-2 урамы, 59 нчы йорт адресы буенча урнашкан «Элеккеге Казан игенчелек училищесы территориясендәге ярым таш бина», XIX гасырның II яртысы төбәк өчен әһәмиятле мәдәни мирас объекты территориясе чикләре түбәндәге урыннардан уза:

Чикнең узу урыны		Чикнең узу урынының тасвирламасы
ноқтада н	ноқтага кадәр	
1	2	Ферма-2 урамының Кызыл линиясендә урнашкан 1 нче ноктадан көньяк-көнчыгыш юнәлештә кадастр номерлары 16:50:000000:35859 һәм 16:50:171122:281 булган жир кишәрлекләре чигендә урнашкан 2 нче ноктага кадәр;
2	4	2 нче ноктадан Көнъяк юнәлештә, 16:50:171122:281 жир кишәрлеге чиге буйлап, 16:50:171122:281 кадастр номерлы жир кишәрлегенң көньяк-көнчыгыш чиге ишегалды территориясендә урнашкан 4 нче ноктага кадәр;
4	5	4 нче ноктадан көнбатыш юнәлештә, Ферма-2 урамындагы Кызыл линиядә урнашкан 5 нче ноктага кадәр, кадастр номеры 16:50:171122:281 булган жир кишәрлегенң көньяк-көнбатыш чигенә кадәр;
5	1	5 нче ноктадан төньяк-көнчыгыш юнәлештә, Ферма-2 урамының Кызыл линиясе буйлап, 1 нче ноктага кадәр.

Татарстан Республикасы, Казан шәһәре, Ферма-2 урамы, 59 нчы йорт адресы  
буенча урнашкан «Элеккеге Казан игенчелек училищесы территориясендәге  
ярым таш бина», XIX гасырның II яртысы төбәк өчен әһәмиятле мәдәни мирас  
объекты территориясе чикләренәң характерлы нокталар таблицасы

№	Жирле координаталар системасында характерлы нокталарның координаталары (ЖКС-16)	
	X	Y
1	468372.22	1308086.95
2	468368.92	1308132.19
3	468366.30	1308132.10
4	468337.60	1308131.45
5	468339.13	1308084.43
1	468372.22	1308086.95

Татарстан Республикасы  
Мәдәни мирас  
объектларын саклау  
комитетының 2024 елның  
15 нче ноябрәндәге 547-П  
номерлы боерыгына  
караган 2 нче кушымта

Татарстан Республикасы, Казан шәһәре, Ферма-2 урамы, 59 нчы йорт  
адресы буенча урнашкан « Элеккеге Казан игенчелек училищесы  
территориясендәге ярым таш бина», XIX гасырның II яртысы төбәк  
өчен әһәмиятле мәдәни мирас объектының  
**сак предметы\***

Сак предметының тасвирламасы:

1. Бинаның урнашу урыны Ферма-2 урамы почмагында.

2. Ике катлы, п-образлы бинаның күләм-киңлек композициясе.

3. Конструктив чишелеш:

- капитал диварларның урнашу урыны, конфигурациясе, габаритлары  
һәм материалы: беренче каттагы кирпич, икенче каттагы бүрәнәләр;

- тәрәзә һәм ишек уемнарының кирпич һәм агач перемычкалары;

- яссы япмалар;

- түбә конфигурациясе, габаритлары (өлешчә югалган); башкару  
материалы-табаклы тимер; түбәдәге тимераякларның биеклеп билгеләре;  
ишетү тәрәзәләре (югалган);

- иң югары кәрниз буенча Биеклеп билгеләре.

4. Фасадларның композицион һәм архитектур чишелеше:

- Көнъяк фасад: жиде тәрәзә күчәре булган симметрияле фасад;  
фасадның ян-якларында бер тәрәзә күчәре булган беренче каттан чыгып  
торган калаклар; чыгып торган калакларның агач фронтоннары (өлешчә  
югалган); беренче каттагы тәрәзә уемнарының йозак ташы белән фигуралы  
кирпеч йөзлекләр; икенче каттагы тәрәзә уемнарының турыпочмаклы агач  
йөзлекләре тар агач консольләрдә сандриклар һәм үзәктә декоратив элемент  
белән

һәм тәрәзә төбәндәге киштә; кат ара кәрниз һәм бер рәт сохарилар;  
түбәдәге кәрниз (өлешчә югалган);

- көнбатыш фасад: ике тәрәзә күчәренә чыгып торган ризалитлы дүрт  
күчәрле фасад; беренче каттагы тәрәзә уемнарының йозак ташы белән  
фигуралы кирпич йөзлекләр; икенче каттагы тәрәзә уемнарының агач  
йөзлекләре, тар агач консольләрдә турыпочмаклы сандриклар һәм уртада  
декоратив элемент

һәм тәрәзә төбәндәге киштә; кат ара кәрниз һәм бер рәт сохарилар;  
түбәдәге кәрниз (өлешчә югалган);

- Төнъяк фасад: дүрт күчәрле фасад, ян-якларында чыгып торган  
ризалитлар.

ике тэрэээ күчэрэнэ; беренче каттагы тэрэээ уемнарының йозак ташы белэн фигуралы кирпеч йөзлеклэре; икенче каттагы тэрэээ уемнарының агач йөзлеклэре

тар агач консольлэрдэ турыпочмаклы сандриklar һәм уртада декоратив элемент һәм тэрэээ төбөндөгө киштәле; кат ара кәрниз белән сохари рәтлэре; түбә кәрниз (өлешчә югалган);

- Көнчыгыш фасад: ике тэрэээ күчэрэнэ чыгып торган ризалитлы өч тэрэээ күчәре булган фасад; беренче каттагы тэрэээ уемнарының йозаклы ташлы фигуралы кирпеч йөзлеклэре; икенче каттагы тэрэээ уемнарының агач йөзлеклэре

тар агач консольлэрдэ турыпочмаклы сандриklar һәм уртада декоратив элемент һәм тэрэээ төбөндөгө киштәле; кат ара кәрниз белән сохари рәтлэре; түбәдөгө кәрниз (өлешчә югалган).

5. Фасад өслеген бизәүнең материалы, характеры һәм колористик чишелеше: тукымасыз, буялмаган кирпеч өеме

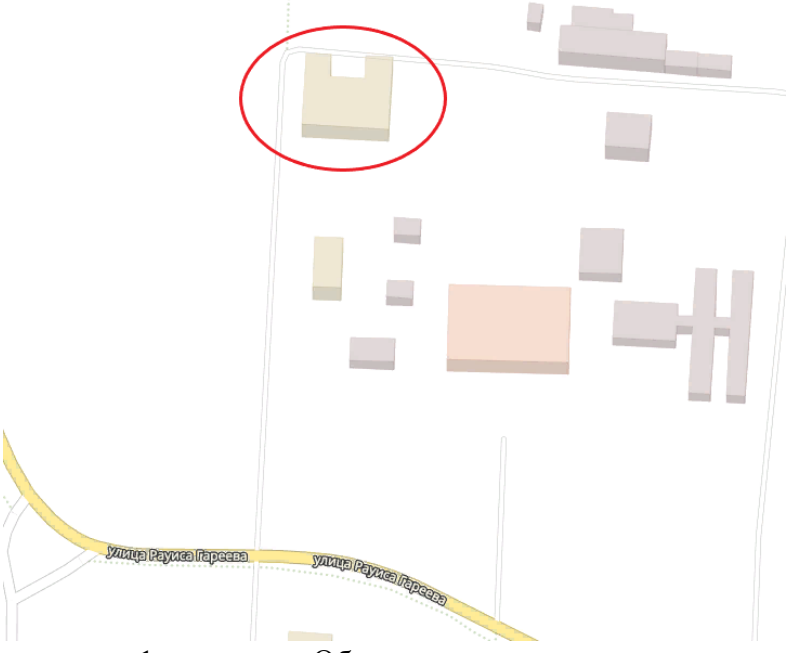

һәм 1 нче катның штукатурланган, буялган декоратив элементлары; 2 нче катның агачтан ясалган горизонталь тышчасы.

6. Ишек уемнарының урнашу урыны, пропорцияләре, тарихи столяр тутыру геометриясе (югалган).

7. Тэрэээ уемнарының урнашу урыны, пропорцияләре, тарихи столяр тутыруларының геометриясе һәм пыяладан чыгуы (өлешчә югалган).

\* Сак предметы комплекслы фәнни тикшеренүләр һәм реставрация эшләрә үткәрү барышында үзгәртелергә мөмкин.

Татарстан Республикасы, Казан шәһәре, Ферма-2 урамы, 59 нчы йорт адресы буенча урнашкан «Элеккеге Казан игенчелек училищесы территориясендәге ярым таш бина», XIX гасырның II яртысы төбәк өчен әһәмиятле мәдәни мирас объектынның сак предмети таблицасы

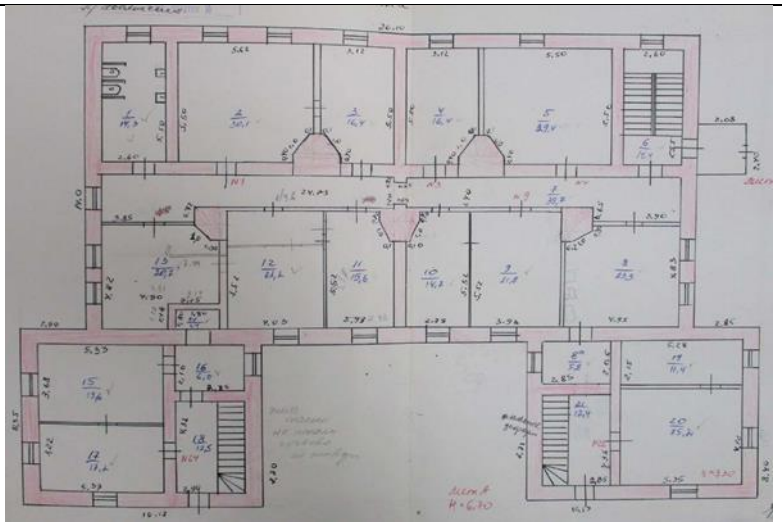
№	Сак предмети	Төп элементларны фотофиксацияләү
1.	Бинаның урнашу урыны Ферма-2 урамы почмагында.	 <p>1 нче рәсем. Объект урнашкан урын</p>
2.	Ике катлы, п-образлы бинаның күләм-киңлек композициясе.	 <p>2 нче рәсем. Көнъяк фасад</p>



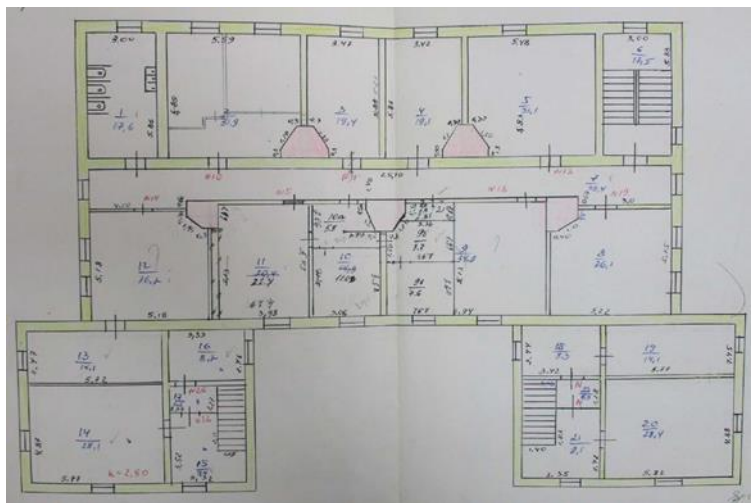


3 нче рәсем. Төньяк фасад

3. . Конструктив чишелеш:
- капитал диварларның урнашу урыны, конфигурациясе, габаритлары һәм материалы:
  - беренче каттагы кирпич, икенче каттагы бүрәнэләр;
  - тәрзә һәм ишек уемнарының кирпич һәм агач перемычкалары;
  - яссы япмалар;
  - түбә конфигурациясе, габаритлары (өлешчә югалган);
  - башкару материалы-табаклы тимер; түбәдәге тимераякларның биеклек билгеләре; ишетү тәрзәләре (югалган);
  - иң югары кәрниз буенча Биеклек билгеләре.



— - 1 нче катның кирпич диварлары  
4 нче рәсем. 1 нче кат планы



— - 2 нче катның агач диварлары  
5 нче рәсем. 2 нче кат планы



6 нчы-7 нче рәсемнәр. Тәрәзә һәм ишек уемнары араталары



8 нче-9 нчы рәсемнәр. Бинаның түбәсе (югалган), ишетү тәрәзәсе конструкцияләре сакланган

4. Фасадларның композицион һәм архитектур чишелеше:  
 - Көнъяк фасад: жиде тәрәзә күчәре булган симметрияле фасад; фасадның ян-якларында бер тәрәзә күчәре булган беренче каттан чыгып торган калаклар; чыгып торган калакларның агач фронтоннары (өлешчә югалган); беренче каттагы тәрәзә уемнарының йозак ташы белән фигуралы



10 нчы рәсем. Көнъяк фасад

кирпеч йөзлекләр; икенче каттагы тәрәзә уемнарының турыпочмаклы агач йөзлекләре тар агач консольләрдә сандриклар һәм үзәктә декоратив элемент белән һәм тәрәзә төбөндәге киштә; кат ара кәрниз һәм бер рәт сохарилар; түбәдәге кәрниз (өлешчә югалган);

- Көнбатыш фасад: ике тәрәзә күчәрәнә чыгып торган ризалитлы дүрт күчәрле фасад; беренче каттагы тәрәзә уемнарының йозак ташы белән фигуралы кирпич йөзлекләр; икенче каттагы тәрәзә уемнарының агач йөзлекләре, тар агач консольләрдә турыпочмаклы сандриклар һәм уртада декоратив элемент һәм тәрәзә төбөндәге киштә; кат ара кәрниз һәм бер рәт сохарилар; түбәдәге кәрниз (өлешчә югалган);

- Төньяк фасад: дүрт күчәрле фасад, ян-якларында чыгып торган ризалитлар. ике тәрәзә күчәрәнә; беренче каттагы тәрәзә уемнарының йозак ташы белән фигуралы кирпич йөзлекләре; икенче каттагы тәрәзә уемнарының агач йөзлекләре тар агач консольләрдә турыпочмаклы сандриклар һәм уртада декоратив элемент һәм тәрәзә төбөндәге киштәле; кат ара кәрниз белән сохари рәтләре; түбә кәрниз (өлешчә югалган);

- Көнчыгыш фасад: ике тәрәзә күчәрәнә чыгып торган ризалитлы өч тәрәзә күчәрә булган фасад; беренче каттагы тәрәзә уемнарының йозаклы ташлы фигуралы кирпич йөзлекләре; икенче каттагы тәрәзә уемнарының агач йөзлекләре тар агач консольләрдә турыпочмаклы сандриклар һәм уртада декоратив элемент һәм



11 нче рәсе. Көнбатыш фасад фрагменты



12 нче рәсем. Көнбатыш фасад күренеше



13 нче рәсем. Төньяк фасад

тэрээ төбөндөгө киштэле; кат ара кэрниз белэн сохари рэтлөрө; түбэдөгө кэрниз (өлөшчө югалган).



14 нче рәсем. Төньяк фасад



15 нче рәсем. Көнчыгыш фасад

5. Фасад өслеген биззүнең материалы, характеры һәм колористик чишелеше: тукумасыз, буялмаган кирпеч өеме һәм 1 нче катның штукатурланган, буялган декоратив элементлары; 2 нче катның агачтан ясалган горизонталь тышчасы.

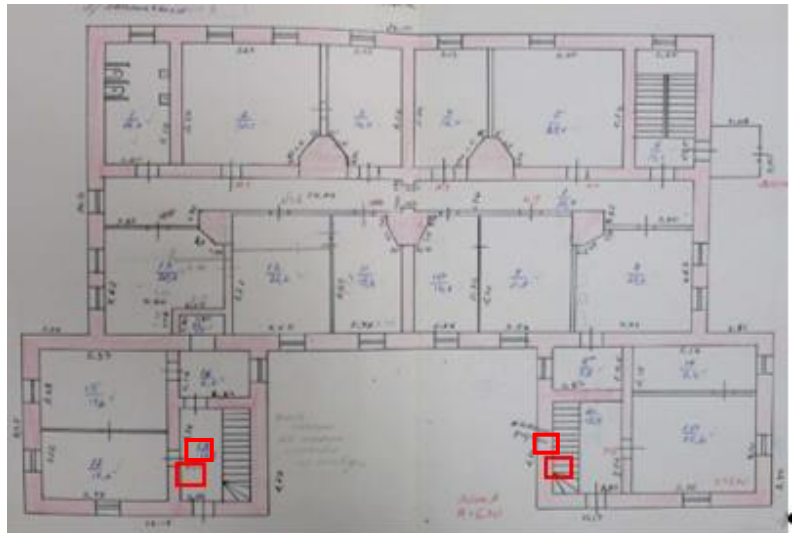


16 нчы рәсем. Декоратив элементлар

6. . Ишек уемнарының урнашу урыны, пропорцияләре, тарихи столяр тугыру геометриясе (югалган).



17нче рәсем. Ишек уемы

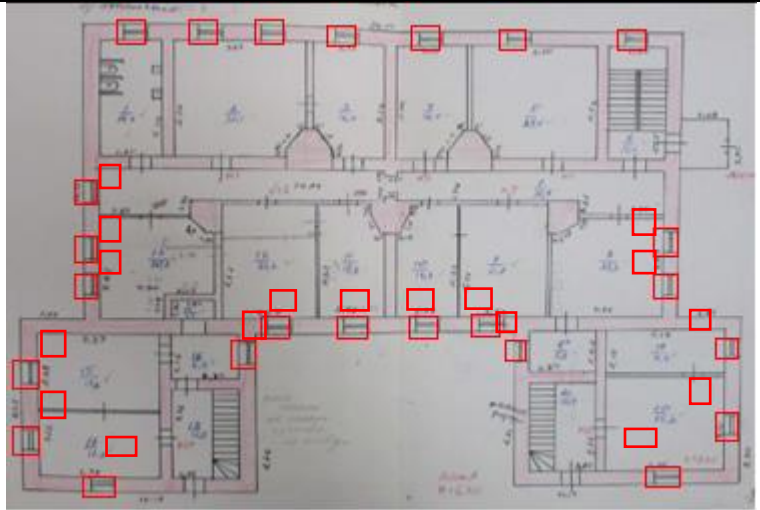


□ - ишек уемнарының урнашу урыны  
18 нче рәсем. 1 нче кат схемасы

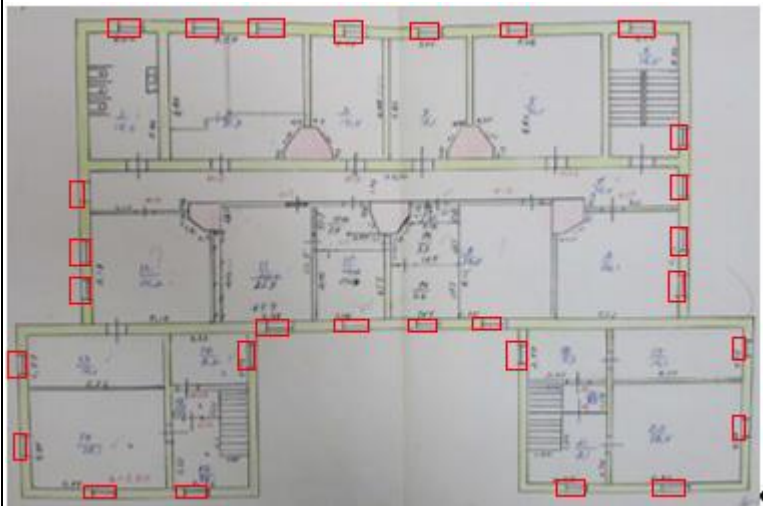
7. Тәрәзә уемнарының урнашу урыны, пропорцияләре, тарихи столяр тугыруларының геометриясе һәм пыяладан чыгуы (өлешчә югалган).



19 нчы рәсем. Тәрәзә уемнары



□ - 1 нче каттагы тэрээ уемнарының урнашу урыны  
20 нче рәсем. 1 нче кат схемасы



□ - 2 нче каттагы тэрээ уемнарының урнашу урыны  
21 нче рәсем. 2 нче кат схемасы