



**ПРИКАЗ**

*15.11.2024*

**БОЕРЫК**

№ *547-17*

О включении выявленного объекта культурного наследия «Полукаменное здание на территории бывшего Казанского земледельческого училища», II-я пол. XIX в., расположенного по адресу: Республика Татарстан, г. Казань, ул. Ферма-2, д. 59, в единый государственный реестр объектов культурного наследия (памятников истории и культуры) народов Российской Федерации в качестве объекта культурного наследия регионального значения «Полукаменное здание на территории бывшего Казанского земледельческого училища», II-я пол. XIX в., расположенного по адресу: Республика Татарстан, г. Казань, ул. Ферма-2, д. 59, утверждении границ его территории и предмета охраны

В соответствии с Федеральным законом от 25 июня 2002 года № 73-ФЗ «Об объектах культурного наследия (памятниках истории и культуры) народов Российской Федерации», Законом Республики Татарстан от 1 апреля 2005 года № 60-ЗРТ «Об объектах культурного наследия в Республике Татарстан», положительным заключением государственной историко-культурной экспертизы от 06.11.2024 п р и к а з ы в а ю:

1. Включить выявленный объект культурного наследия «Полукаменное здание на территории бывшего Казанского земледельческого училища», II-я пол. XIX в., расположенный по адресу: Республика Татарстан, г. Казань, ул. Ферма-2, д. 59, в единый государственный реестр объектов культурного наследия (памятников истории и культуры) народов Российской Федерации в качестве объекта культурного наследия регионального значения «Полукаменное здание на территории бывшего Казанского земледельческого училища», II-я пол. XIX в. (вид объекта – памятник), расположенного по адресу: Республика Татарстан, г. Казань, ул. Ферма-2, д. 59.

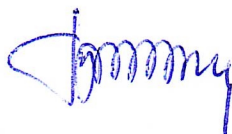
2. Утвердить границы территории объекта культурного наследия регионального значения «Полукаменное здание на территории бывшего Казанского земледельческого училища», II-я пол. XIX в., расположенного по адресу: Республика Татарстан, г. Казань, ул. Ферма-2, д. 59, согласно приложению № 1 к настоящему приказу.

3. Утвердить предмет охраны объекта культурного наследия регионального значения «Полукаменное здание на территории бывшего Казанского земледельческого училища», II-я пол. XIX в., расположенного по адресу: Республика Татарстан, г. Казань, ул. Ферма-2, д. 59, согласно приложению № 2 к настоящему приказу.

4. Отделу учета объектов культурного наследия и градостроительной деятельности обеспечить внесение сведений об объекте культурного наследия регионального значения «Полукаменное здание на территории бывшего Казанского земледельческого училища», II-я пол. XIX в., расположенном по адресу: Республика Татарстан, г. Казань, ул. Ферма-2, д. 59, в единый государственный реестр объектов культурного наследия (памятников истории и культуры) народов Российской Федерации и в Единый государственный реестр недвижимости.

5. Контроль за исполнением настоящего приказа оставляю за собой.

Председатель



И.Н. Гушин

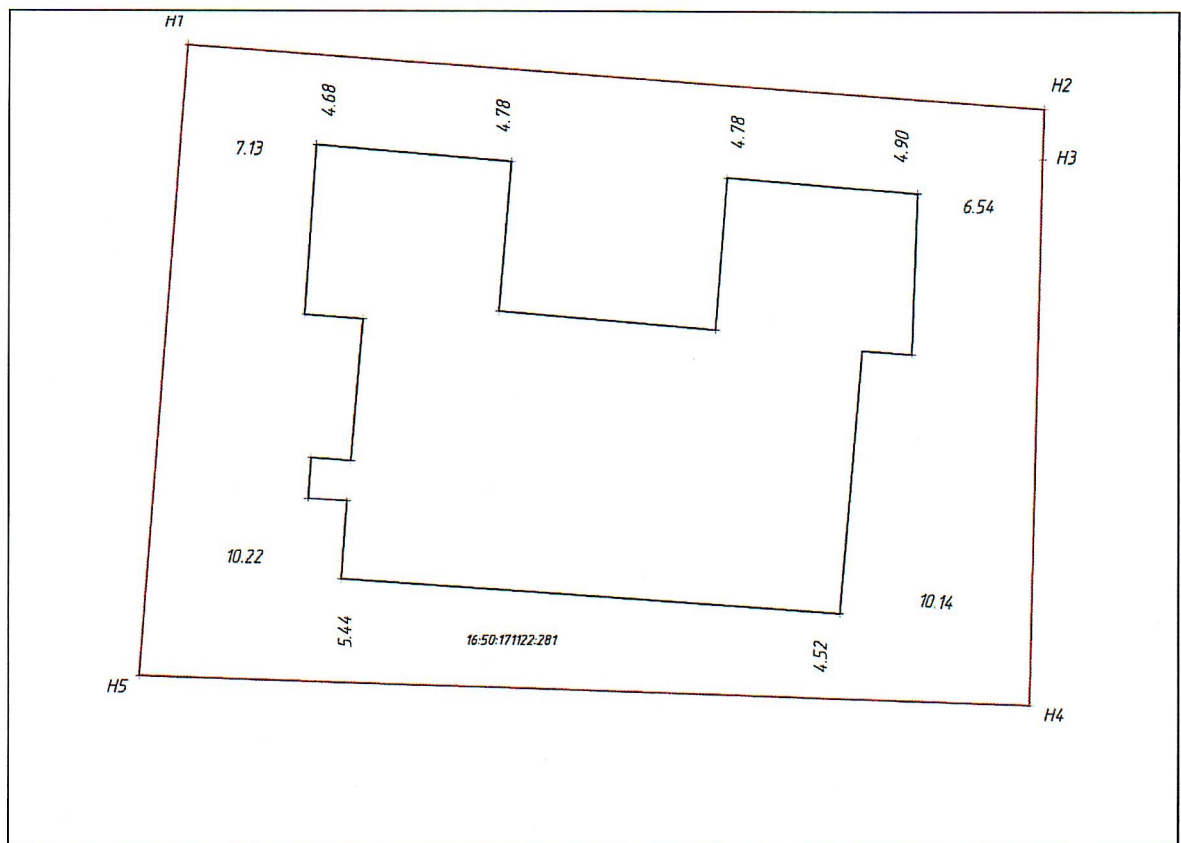
Приложение № 1  
к приказу Комитета  
Республики Татарстан по охране  
объектов культурного наследия  
от 15.11.2024 № 547-17

### Границы территории

объекта культурного наследия регионального значения  
«Полукаменное здание на территории бывшего Казанского земледельческого  
училища», II-я пол. XIX в., расположенного по адресу:  
Республика Татарстан, г. Казань, ул. Ферма-2, д. 59

### Карта (схема)

границ территории объекта культурного наследия регионального значения  
«Полукаменное здание на территории бывшего Казанского земледельческого  
училища», II-я пол. XIX в., расположенного по адресу:  
Республика Татарстан, г. Казань, ул. Ферма-2, д. 59



Масштаб: 1:500

Условные обозначения:

	- граница территории объекта культурного наследия
<i>Н1</i>	- характерная точка границ территории объекта культурного наследия
	- объект культурного наследия
<i>16:50:171122:281</i>	- кадастровый номер земельного участка

Описание границ территории  
 объекта культурного наследия регионального значения  
 «Полукаменное здание на территории бывшего Казанского земледельческого  
 училища», II-я пол. XIX в., расположенного по адресу:  
 Республика Татарстан, г. Казань, ул. Ферма-2, д. 59

Границы территории объекта культурного наследия регионального значения «Полукаменное здание на территории бывшего Казанского земледельческого училища», II-я пол. XIX в., расположенного по адресу: Республика Татарстан, г. Казань, ул. Ферма-2, д. 59, проходят:

Прохождение границ		Описание прохождения границ
от точки	до точки	
1	2	от точки 1, расположенной на красной линии ул. Ферма-2, в юго-восточном направлении до точки 2, расположенной на границе земельных участков с кадастровыми номерами 16:50:000000:35859 и 16:50:171122:281;
2	4	от точки 2 в южном направлении, вдоль границы земельного участка 16:50:171122:281 до точки 4, расположенной на внутридворовой территории юго-восточной границы земельного участка с кадастровым номером 16:50:171122:281;
4	5	от точки 4 в западном направлении до точки 5, расположенной на красной линии ул. Ферма-2, к юго-западной границе земельного участка с кадастровым номером 16:50:171122:281;
5	1	от точки 5 в северо-восточном направлении, вдоль красной линии ул. Ферма-2, до точки 1.

Таблица характерных точек  
границ территории объекта культурного наследия регионального значения  
«Полукаменное здание на территории бывшего Казанского земледельческого  
училища», II-я пол. XIX в., расположенного по адресу: Республика Татарстан,  
г. Казань, ул. Ферма-2, д. 59

№	Координаты характерных (поворотных) точек в местной системе координат (МСК-16)	
	X	Y
1	468372.22	1308086.95
2	468368.92	1308132.19
3	468366.30	1308132.10
4	468337.60	1308131.45
5	468339.13	1308084.43
1	468372.22	1308086.95

Приложение № 2  
к приказу Комитета  
Республики Татарстан по охране  
объектов культурного наследия  
от 15.11.2024 № 547-П

### **Предмет охраны\***

объекта культурного наследия регионального значения  
«Полукаменное здание на территории бывшего Казанского земледельческого  
училища», II-я пол. XIX в., расположенного по адресу: Республика Татарстан,  
г. Казань, ул. Ферма-2, д. 59

Описание предмета охраны:

1. Местоположение здания на углу ул. Ферма-2.
2. Объемно-пространственная композиция двухэтажного, П-образного в плане здания.
3. Конструктивное решение:
  - местоположение, конфигурация, габариты и материал несущих капитальных стен: кирпичные первого этажа, бревенчатые второго этажа;
  - кирпичные и деревянные перемычки оконных и дверных проемов;
  - плоские перекрытия;
  - конфигурация, габариты крыши (частично утрачена); материал исполнения – листовое железо; высотные отметки коньков кровле; слуховые окна (утрачены);
  - высотные отметки по венчающему карнизу.
4. Композиционное и архитектурное решение фасадов:
  - южный фасад: симметричный фасад в семь оконных осей; выступающие лопатки с рустовкой по первому этажу в одну оконную ось по бокам фасада; деревянные фронтоны выступающих лопаток (частично утрачен); фигурные кирпичные наличники с замковым камнем оконных проемов первого этажа; деревянные наличники оконных проемов второго этажа с прямоугольными сандриками на узких деревянных консолях и декоративным элементом по центру и подоконной полочкой; междуэтажный карниз с рядом сухариков; венчающий карниз (частично утрачен);
    - западный фасад: фасад в четыре оси с выступающим ризалитом в две оконных оси; фигурные кирпичные наличники с замковым камнем оконных проемов первого этажа; деревянные наличники оконных проемов второго этажа с прямоугольными сандриками на узких деревянных консолях и декоративным элементом по центру и подоконной полочкой; междуэтажный карниз с рядом сухариков; венчающий карниз (частично утрачен);
    - северный фасад: фасад в четыре оси с выступающими ризалитами по бокам в две оконных оси; фигурные кирпичные наличники с замковым камнем оконных проемов первого этажа; деревянные наличники оконных проемов второго этажа с прямоугольными сандриками на узких деревянных консолях и декоративным элементом по центру и подоконной полочкой; междуэтажный карниз с рядом сухариков; венчающий карниз (частично утрачен);

- восточный фасад: фасад в три оконных оси с выступающим ризалитом в две оконных оси; фигурные кирпичные наличники с замковым камнем оконных проемов первого этажа; деревянные наличники оконных проемов второго этажа с прямоугольными сандриками на узких деревянных консолях и декоративным элементом по центру и подоконной полочкой; междуэтажный карниз с рядом сухариков; венчающий карниз (частично утрачен).

5. Материал, характер и колористическое решение отделки фасадных поверхностей: неоштукатуренная, неокрашенная кирпичная кладка и оштукатуренные, окрашенные декоративные элементы 1-го этажа; деревянная горизонтальная обшивка 2-го этажа.

6. Местоположение, пропорции, геометрия исторических столярных заполнений дверных проемов (утрачены).

7. Местоположение, пропорции, геометрия и расстекловка исторических столярных заполнений оконных проемов (частично утрачены).

\*Предмет охраны может быть изменен в процессе комплексных научных исследований и проведения реставрационных работ.

**Таблица предмета охраны**  
 объекта культурного наследия регионального значения  
 «Полукаменное здание на территории бывшего Казанского земледельческого училища», II-я пол. XIX в., расположенного по адресу: Республика Татарстан, г. Казань, ул. Ферма-2, д. 59

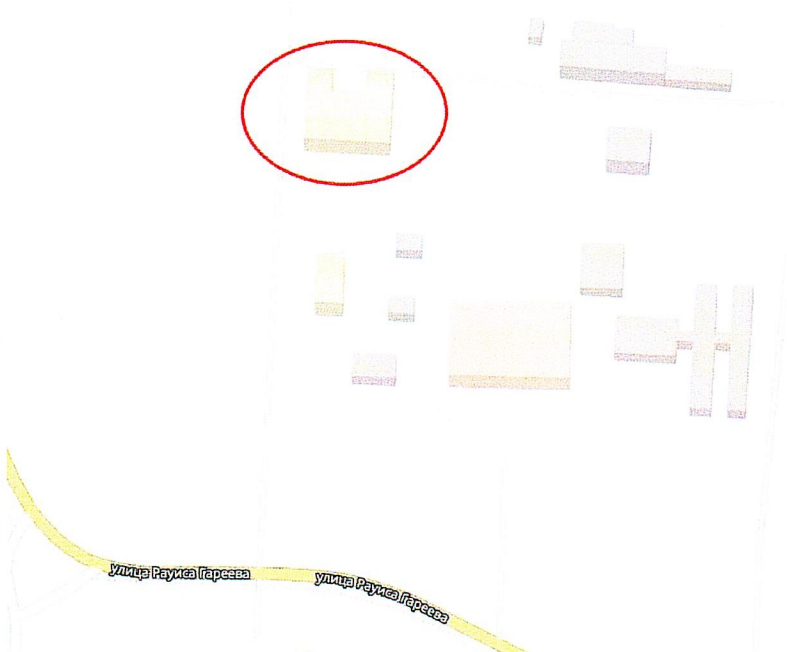

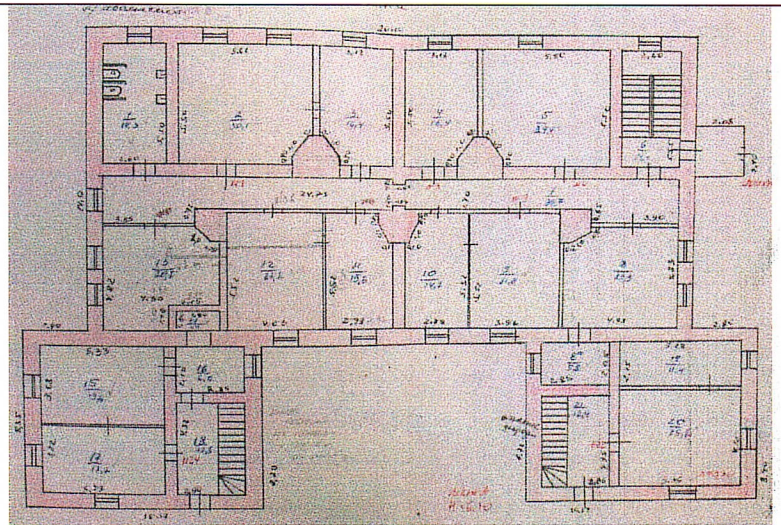
№	Предмет охраны	Фотофиксация основных элементов
1.	Местоположение здания на углу ул. Ферма-2	 <p style="text-align: center;">Рис. 1. Местоположение объекта</p>
2.	Объемно-пространственная композиция двухэтажного, П-образного в плане здания	 <p style="text-align: center;">Рис. 2. Южный фасад</p>





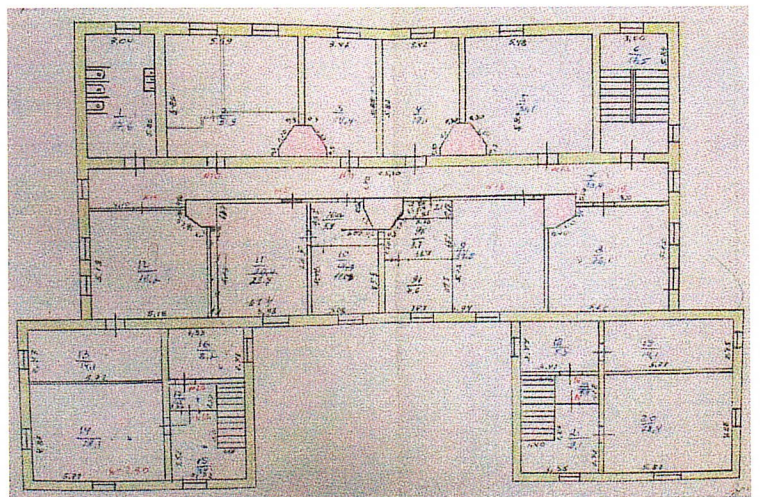
Рис. 3. Северный фасад

3. Конструктивное решение:
- местоположение, конфигурация, габариты и материал несущих капитальных стен: кирпичные первого этажа, бревенчатые второго этажа;
  - кирпичные и деревянные перемычки оконных и дверных проемов;
  - плоские перекрытия;
  - конфигурация, габариты крыши (частично утрачена); материал исполнения – листовое железо; высотные отметки коньков кровле; слуховые окна (утрачены);
  - высотные отметки по венчающему карнизу



— - кирпичные стены 1-го этажа

Рис. 4. План 1-го этажа



— - деревянные стены 2-го этажа

Рис. 5. План 2-го этажа



Рис. 6-7. Перемычки оконных и дверных проемов



Рис. 8-9. Крыша здания (утрачена), сохранены конструкции слухового окна

4. Композиционное и архитектурное решение фасадов:  
 - южный фасад: симметричный фасад в семь оконных осей; выступающие лопатки с рустовкой по первому этажу в одну оконную ось по бокам фасада; деревянные фронтоны выступающих лопаток (частично утрачен); фигурные кирпичные наличники с замковым камнем оконных проемов первого этажа;



Рис. 10. Южный фасад

деревянные наличники оконных проемов второго этажа с прямоугольными сандриками на узких деревянных консолях и декоративным элементом по центру и подоконной полочкой; междуэтажный карниз с рядом сухариков; венчающий карниз (частично утрачен);

- западный фасад: фасад в четыре оси с выступающим ризалитом в две оконных оси; фигурные кирпичные наличники с замковым камнем оконных проемов первого этажа; деревянные наличники оконных проемов второго этажа с прямоугольными сандриками на узких деревянных консолях и декоративным элементом по центру и подоконной полочкой; междуэтажный карниз с рядом сухариков; венчающий карниз (частично утрачен);

- северный фасад: фасад в четыре оси с выступающими ризалитами по бокам в две оконных оси; фигурные кирпичные наличники с замковым камнем оконных проемов первого этажа; деревянные наличники оконных проемов второго этажа с прямоугольными сандриками на узких деревянных консолях и декоративным элементом по центру и подоконной полочкой; междуэтажный карниз с рядом сухариков; венчающий карниз (частично утрачен);

- восточный фасад: фасад в три оконных оси с выступающим ризалитом в две оконных оси; фигурные кирпичные наличники с замковым камнем оконных проемов первого этажа; деревянные наличники оконных проемов второго этажа с прямоугольными сандриками на узких деревянных консолях и



Рис. 11. Фрагмент западного фасада



Рис. 12. Фрагмент западного фасада



Рис. 13. Северный фасад

декоративным элементом по центру и подоконной полочкой; междуэтажный карниз с рядом сухариков; венчающий карниз (частично утрачен)



Рис. 14. Северный фасад



Рис. 15. Восточный фасад

5. Материал, характер и колористическое решение отделки фасадных поверхностей:  
 неоштукатуренная, неокрашенная кирпичная кладка и оштукатуренные, окрашенные декоративные элементы 1-го этажа; деревянная горизонтальная обшивка 2 этажа

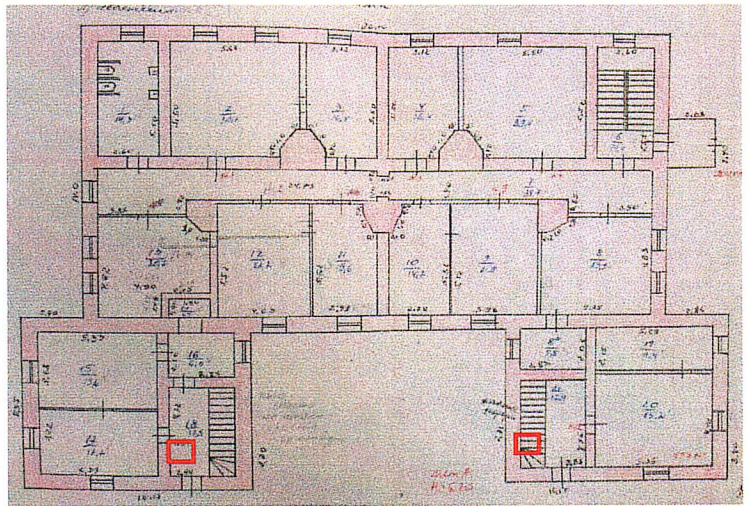


Рис. 16. Декоративные элементы

6. Местоположение, пропорции, геометрия исторических столярных заполнений дверных проемов (утрачены)



Рис. 17. Дверной проем



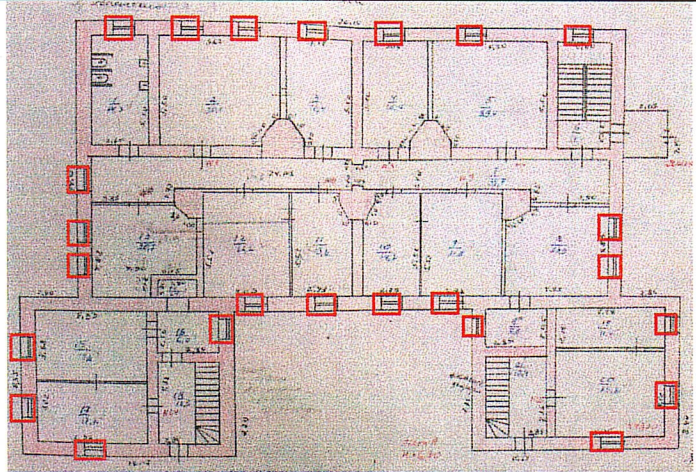
■ - местоположение дверных проемов

Рис. 18. Схема 1-го этажа

7. Местоположение, пропорции, геометрия и расстекловка исторических столярных заполнений оконных проемов (частично утрачены).

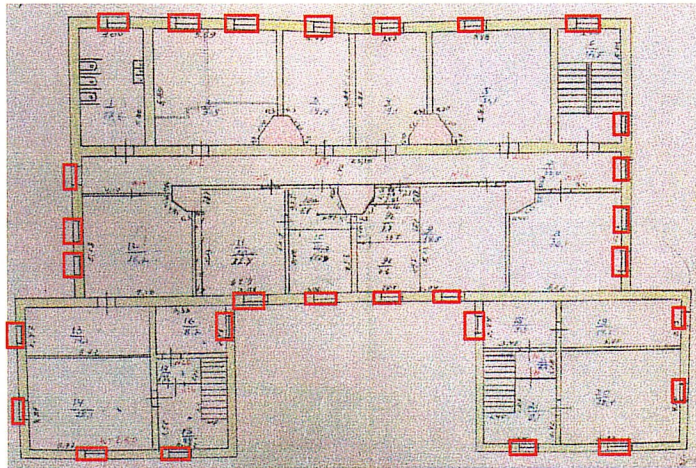


Рис. 19. Оконные проемы



□ - местоположение оконных проемов 1-го этажа

Рис. 20. Схема 1-го этажа



□ - местоположение оконных проемов 2-го этажа

Рис. 21. Схема 2-го этажа