



ПРИКАЗ
15.11.2024

БОЕРЫК
№ 546-П

Татарстан Республикасы, Казан шәһәре, Ферма-2 урамы, 50 нче йорт адресы буенча эзләп табылган «Казан игенчелек училищесының кирпеч бинасы», XIX гасырның II яртысы – XX гасыр башы мәдәни мирас объектын, Татарстан Республикасы, Казан шәһәре, Ферма-2 урамы, 50 нче йорт адресы буенча урнашкан «Казан игенчелек училищесының кирпеч бинасы», XIX гасырның II яртысы – XX гасыр башы төбәк өчен әһәмиятле мәдәни мирас объекты сыйфатында, Россия Федерациясе халыкларының мәдәни мирас объектлары (тарихи һәм мәдәни ядкарьләре) бердәм дәүләт реестрына кергү, мәдәни мирас объектның сак предметын билгеләү, чикләрен раслау турында

2002 нче елның 25 нче июнендә гамәлгә кергән 73-ФЗ номерлы «Россия Федерациясе халыкларының мәдәни мирас объектлары (тарихи һәм мәдәни ядкарьләр) турында»гы Федераль законы, 2005 нче елның 1 нче апрелендә гамәлгә кергән 60-ТРЗ номерлы «Татарстан Республикасында мәдәни мирас объектлары турында»гы Татарстан Республикасы Законы, дәүләт тарихи-мәдәни экспертизасының 2024 елның 6 нчы ноябренә караган уңай бәяләмәсенә нигезләнеп боерам:

1. Татарстан Республикасы, Казан шәһәре, Ферма-2 урамы, 50 нче йорт адресы буенча эзләп табылган «Казан игенчелек училищесының кирпеч бинасы», XIX гасырның II яртысы – XX гасыр башы мәдәни мирас объектын, Татарстан Республикасы, Казан шәһәре, Ферма-2 урамы, 50 нче йорт адресы буенча урнашкан «Казан игенчелек училищесының кирпеч бинасы», XIX гасырның II яртысы – XX гасыр башы (объект төре - һәйкәл) төбәк өчен әһәмиятле мәдәни мирас объекты

сыйфатында, Россия Федерациясе халыкларының мәдәни мирас объектлары (тарихи һәм мәдәни ядкаръләре) бердәм дәүләт реестрына кертергә.

2. Әлеге боерыкка караган 1 нче кушыта нигезендә, Татарстан Республикасы, Казан шәһәре, Ферма-2 урамы, 50 нче йорт адресы буенча урнашкан «Казан игенчелек училищесының кирпеч бинасы», XIX гасырның II яртысы – XX гасыр башы төбәк өчен әһәмиятле мәдәни мирас объекты территориясенә чикләрен расларга.

3. Әлеге боерыкка караган 2 нче кушыта нигезендә, Татарстан Республикасы, Казан шәһәре, Ферма-2 урамы, 50 нче йорт адресы буенча урнашкан «Казан игенчелек училищесының кирпеч бинасы», XIX гасырның II яртысы – XX гасыр башы төбәк өчен әһәмиятле мәдәни мирас объектынның сак предметын расларга.

4. Мәдәни мирас объектларын исәпкә алу һәм шәһәр төзелеше эшчәнлегенә бүлегенә Татарстан Республикасы, Казан шәһәре, Ферма-2 урамы, 50 нче йорт адресы буенча урнашкан «Казан игенчелек училищесының кирпеч бинасы», XIX гасырның II яртысы – XX гасыр башы төбәк өчен әһәмиятле мәдәни мирас объектын Россия Федерациясе халыкларының мәдәни мирас объектлары (тарихи һәм мәдәни ядкаръләре) бердәм дәүләт реестрына кертүне тәэмин итәргә.

5. Боерыкның үтәлешен контрольдә тотуны үз өстемә алам.

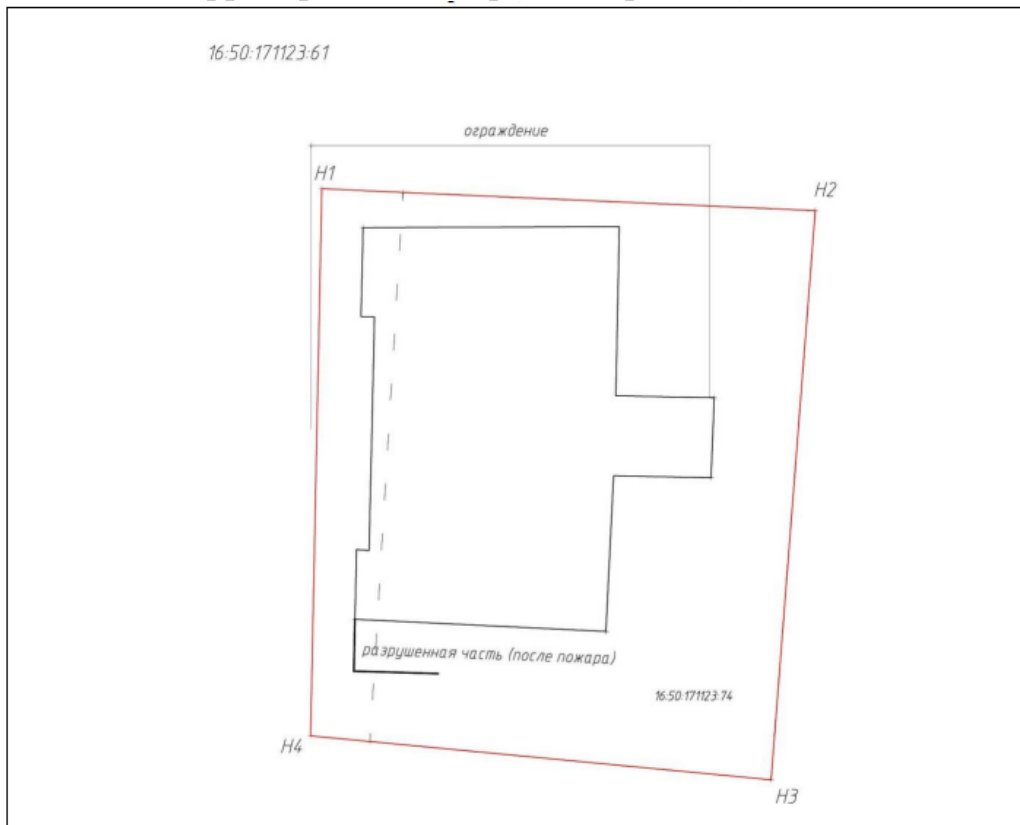
Рәис

И.Н. Гуцин

Татарстан Республикасы
Мәдәни мирас
объектларын саклау
комитетының 2024 елның
15 нче ноябрәндәге 546-П
номерлы боерыгына
караган 1 нче кушымта



Татарстан Республикасы, Казан шәһәре, Ферма-2 урамы, 50 нче йорт адресы буенча урнашкан «Казан игенчелек училищесының кирпеч бинасы», XIX гасырның II яртысы – XX гасыр башы төбәк өчен әһәмиятле мәдәни мирас объекты территориясенең чикләре

Татарстан Республикасы, Казан шәһәре, Ферма-2 урамы, 50 нче йорт адресы буенча урнашкан «Казан игенчелек училищесының кирпеч бинасы», XIX гасырның II яртысы – XX гасыр башы төбәк өчен әһәмиятле мәдәни мирас объекты территориясе чикләренең картасы (схемасы)



Масштабы: 1:500

Шартлы билгеләре:

	- мәдәни мирас объекты территориясе чиге
<i>H1</i>	- мәдәни мирас объекты территориясе чикләренең характерлы ноктасы
	- мәдәни мирас объекты
16:50:171123:74	- җир кишәрлегенең кадастр номеры

Татарстан Республикасы, Казан шәһәре, Ферма-2 урамы, 50 нче йорт адресы буенча урнашкан «Казан игенчелек училищесының кирпеч бинасы», XIX гасырның II яртысы – XX гасыр башы төбәк өчен әһәмиятле мәдәни мирас объекты территориясе чикләренәң тасвирланмасы

Татарстан Республикасы, Казан шәһәре, Ферма-2 урамы, 50 нче йорт адресы буенча урнашкан «Казан игенчелек училищесының кирпеч бинасы», XIX гасырның II яртысы – XX гасыр башы төбәк өчен әһәмиятле мәдәни мирас объекты территориясе чикләре түбәндәге урыннардан уза:

Чикнең узу урыны		Чикнең узу урынының тасвирламасы
ноктдан	ноктага кадәр	
1	2	Ферма-2 урамының Кызыл линиясендә урнашкан 1 нче ноктадан, көньяк-көнчыгыш юнәлештә квартал эчендәге территориядә урнашкан 2 нче ноктага кадәр;
2	3	2 нче ноктадан көньяк-көнбатыш юнәлештә квартал эчендәге территориядә урнашкан 3 нче ноктага кадәр;
3	4	3 нче ноктадан төньяк-көнбатыш юнәлештә
4	1	Кызыл сызыкта урнашкан 4 нче ноктага кадәр

Татарстан Республикасы, Казан шәһәре, Ферма-2 урамы, 50 нче йорт адресы буенча урнашкан «Казан игенчелек училищесының кирпеч бинасы», XIX гасырның II яртысы – XX гасыр башы төбәк өчен әһәмиятле мәдәни мирас объекты территориясе чикләренәң характерлы нокталар таблицасы

№	Жирле координаталар системасында характерлы нокталарның координаталары (ЖКС-16)	
	X	Y
1	468189.42	1308086.87
2	468188.10	1308116.18
3	468153.90	1308113.55
4	468156.54	1308086.21
1	468189.42	1308086.87

Татарстан Республикасы
Мәдәни мирас
объектларын саклау
комитетының 2024 елның
15 нче ноябрәндәге 546-П
номерлы боерыгына
караган 2 нче кушымта

Татарстан Республикасы, Казан шәһәре, Ферма-2 урамы, 50 нче йорт адресы буенча урнашкан «Казан игенчелек училищесының кирпеч бинасы», XIX гасырның II яртысы – XX гасыр башы төбәк өчен әһәмиятле мәдәни мирас объектының **сак** **предметы**

Сак предметының тасвирламасы:

1. Бинаның урнашу урыны-Ферма-2 һәм Рауис Гәрәев урамнары.

2 бер катлы, турыпочмаклы бинаның күләм-киңлек композициясе; Түбән цоколь.

3. Конструктив чишелеш:

- капитал диварларның урнашу урыны, конфигурациясе, габаритлары һәм материалы: беренче каттагы кирпеч;

- тәрәзә һәм ишек уемнарының кирпеч аралары;

- тәрәзә уемнарының симметрияле урнашуы ярдәмендә беренче кат фасадларының вертикаль һәм горизонталь бүленешләре; кирпеч белән түшәлгән беренче кат фасад декорының характеры;

- түбә конфигурациясе, габаритлары (югалган); башкару материалы-табаклы тимер;

- кәрнизләр буенча биеклеп билгеләре.

4. Фасадларның композицион һәм архитектур чишелеше:

Көнъяк фасад: ике күчәрле фасад; профильле тәрәзә төбәндәге киштәле беренче кат тәрәзә уемнарының кирпеч сандриклары; «поробрик " рәвешендә рәт салынган түбә кәрниз (өлешчә югалган);

көнбатыш фасад: дүрт күчәрле симметрияле фасад, беренче кат буенча бер тәрәзә күчәрәнә чыгып торган рустованный ризалитлар; беренче кат ризалитларында өчпочмаклы фронтоң; профильле тәрәзә төбәндәге киштәле беренче кат тәрәзә уемнарының кирпеч сандриклары; беренче катның тәрәзә куышлары, беренче катның тәрәзә уемы дәрәжәсендә горизонталь пояс; түшәлгән кәрниз «поробриклар» рәвешендәге рәтләр (өлешчә югалган);

Төнъяк фасад: ике күчәрле фасад; профильле тәрәзә төбәндәге киштәле беренче кат тәрәзә уемнарының кирпеч сандриклары; «поробрик " рәвешендә рәт салынган түбә кәрниз (өлешчә югалган);

Көнчыгыш фасад: чыгып торган ризалитлы сигез тәрәзә күчәре булган симметрияле фасад; профильле тәрәзә төбәндәге киштәле беренче кат тәрәзә уемнарының кирпеч сандриклары; «поробрик» рәвешендә рәтләр салынган түбәле кәрниз (өлешчә югалган).

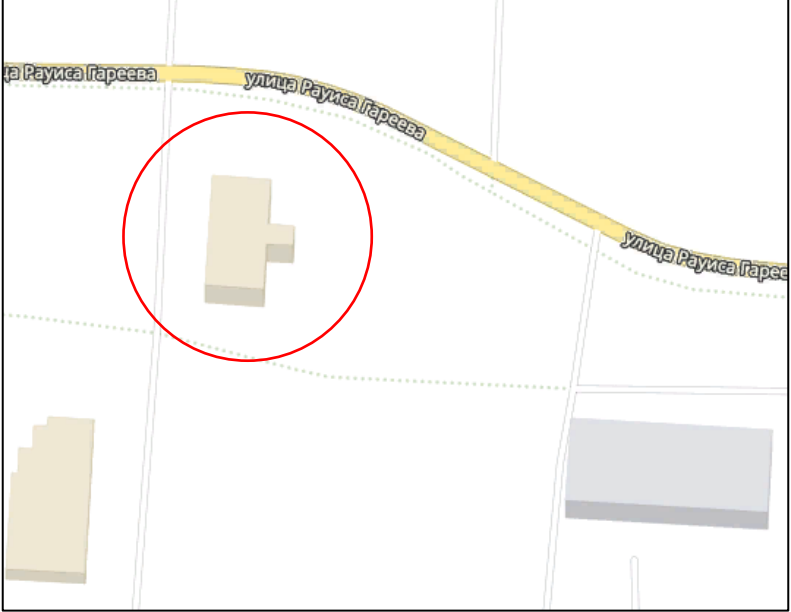

5. Фасад өслеген биззүнең материалы, характеры һәм колористик чишелеше: тукумасыз, буялмаган кирпич өеме һәм декоратив элементлар.

6. Ишек уемнарының урнашу урыны, пропорцияләре, тарихи столяр тутыру геометриясе (югалган).

7. Тәрзә уемнарының урнашу урыны, пропорцияләре, тарихи столяр тутыруларының геометриясе һәм пыяладан чыгуы (өлешчә югалган).

* Сак предметы комплексы фәнни тикшеренүләр һәм реставрация эшләре үткөрү барышында үзгәртелгә мөмкин.

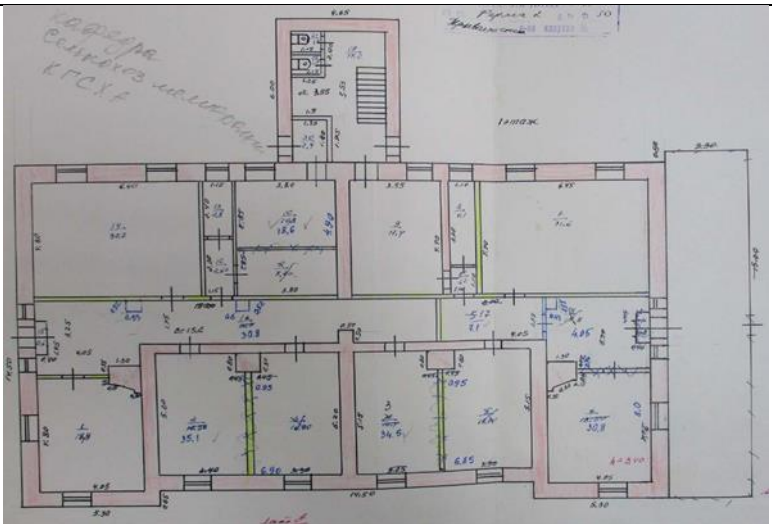
Татарстан Республикасы, Казан шәһәре, Ферма-2 урамы, 50 нче йорт адресы буенча урнашкан «Казан игенчелек училищесының кирпеч бинасы», XIX гасырның II яртысы – XX гасыр башы төбәк өчен әһәмиятле мәдәни мирас объектының сак предмети таблицасы

№	Сак предмети	Төп элементларны фотофиксацияләү
1.	Бинаның урнашу урыны-Ферма-2 һәм Рауис Гәрәев урамнары.	 <p data-bbox="847 1043 1342 1077">1 нче рәсем. Объект урнашкан урын</p>
2.	Бер катлы, турыпочмаклы бинаның күләм-киңлек композициясе; түбән цоколь.	 <p data-bbox="887 1603 1302 1637">2 нче рәсем. Көнбатыш фасад</p>



3 нче рәсем. Көнъяк фасад

3. Конструктив чишелеш:
- капитал диварларның урнашу урыны, конфигурациясе, габаритлары һәм материалы:
 - беренче каттагы кирпич;
 - тәрзә һәм ишек уемнарының кирпич аралары;
 - тәрзә уемнарының симметрияле урнашуы
 - ярдәмендә беренче кат фасадларының вертикаль һәм горизонталь бүленешләре;
 - кирпеч белән түшәлгән беренче кат фасад декорының характеры;
 - түбә конфигурациясе, габаритлары (югалган); башкару материалы-табаклы тимер;
 - кәрнизләр буенча биеклеп билгеләре.



- беренче катның кирпич диварлары
4 нче рәсем. Беренче кат планы



5 нче рәсем. Тәрзә һәм ишек уемнарының кирпич перемычкалары

4. Фасадларның композицион һәм архитектур чишелеше:
 Көнъяк фасад: ике күчәрле фасад; профильле тәрәзә төбөндәге киштәле беренче кат тәрәзә уемнарының кирпеч сандриклары; «поробрик " рәвшендә рәт салынган түбә кәрниз (өлешчә югалган);
 Көнбатыш фасад: дүрт күчәрле симметрияле фасад, беренче кат буенча бер тәрәзә күчәрәнә чыгып торган рустованный ризалитлар; беренче кат ризалитларында өчпочмаклы фронтон; профильле тәрәзә төбөндәге киштәле беренче кат тәрәзә уемнарының кирпеч сандриклары; беренче катның тәрәзә куышлары, беренче катның тәрәзә уемы дәрәжәсендә горизонталь пояс; түшәлгән кәрниз «поробриклар» рәвшендәге рәтләр (өлешчә югалган);
 Төнъяк фасад: ике күчәрле фасад; профильле тәрәзә төбөндәге киштәле беренче кат тәрәзә уемнарының кирпеч сандриклары; «поробрик " рәвшендә рәт салынган түбә кәрниз (өлешчә югалган);
 Көнчыгыш фасад: чыгып торган ризалитлы сигез тәрәзә күчәрә булган симметрияле фасад; профильле тәрәзә төбөндәге киштәле беренче кат тәрәзә уемнарының кирпеч сандриклары; «поробрик» рәвшендә рәтләр салынган түбәле кәрниз (өлешчә югалган).



6 нчы рәсем. Көнбатыш фасад



7 нче рәсем. Көнчыгыш фасад



8 нче рәсем. Көнчыгыш фасад



9 нчы рәсем. Көнъяк фасад



10 нчы рәсем. Көнъяк фасад



11 нче рәсем. Төнъяк фасад



12 нче рәсем. Төньяк фасад

5. Фасад өслеген биззәүнең материалы, характеры һәм колористик чишелеше: тукымасыз, буялмаган кирпич өеме һәм декоратив элементлар.



13 нче рәсем. Көнбатыш фасад фрагменты

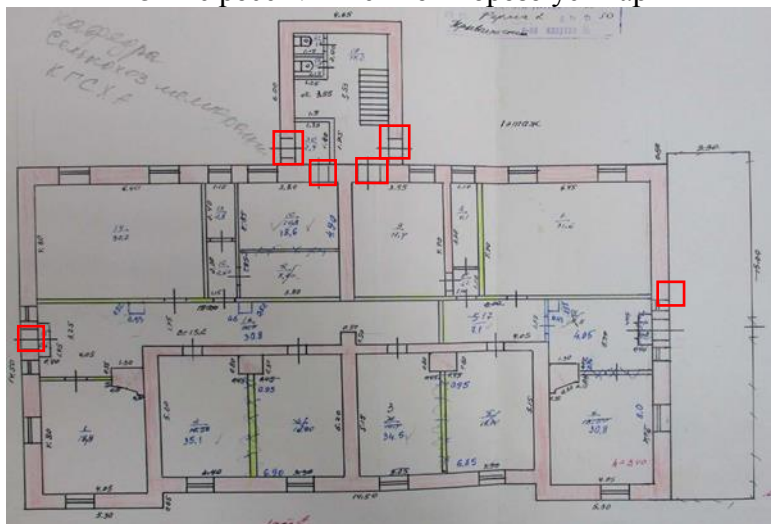
6. Ишек уемнарының урнашу урыны, пропорцияләре, тарихи столяр тутыру геометриясе (югалган).



14 нче рәсем. Ишек һәм тәрәзә уемнары



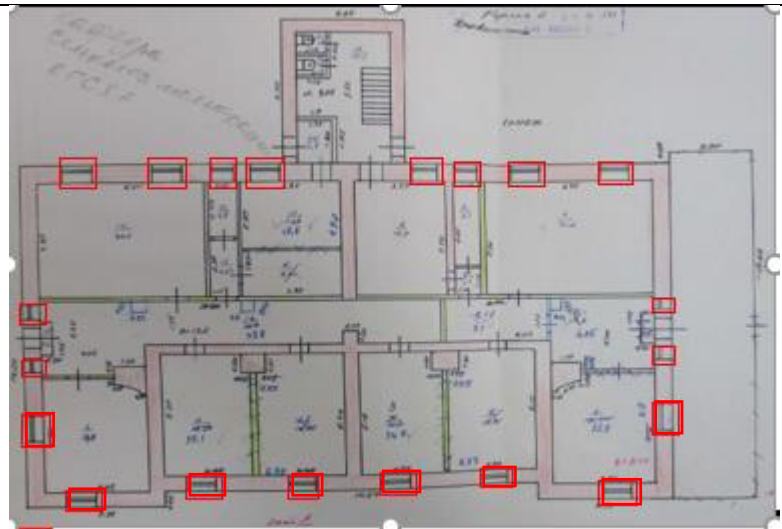
15 нче рәсем. Ишек һәм тәрәзә уемнары



□ - ишек уемнарының урнашу урыны

16 нчы рәсем. 1 нче кат планы

7. Тәрәзә уемнарының урнашу урыны, пропорцияләре, тарихи столяр тугыруларының геометриясе һәм пъяладан чыгуы (өлешчә югалган).



□ - беренче каттагы тәрәзә уемнарының урнашу урыны

17 нче рәсем. Беренче кат планы



18 нче рәсем. Тәрәзә уемнары.