



РЕШЕНИЕ
31.10.2024

Зеленодольск
шәһәре

КАРАР
№ 426

Татарстан Республикасы Зеленодольск муниципаль районы Советының 2023 елның 30 маендагы 286 номерлы карары белән расланган, Татарстан Республикасы Зеленодольск муниципаль районының «Әйшә авыл җирлегенә» муниципаль берәмлеге генераль планына үзгәрешләр кертү турында

Татарстан Республикасы Зеленодольск муниципаль районының «Зеленодольск муниципаль районының архитектура һәм шәһәр төзелеше сәясәте идарәсе» МБУ җитәкчесенә Татарстан Республикасы Зеленодольск муниципаль районының «Әйшә авыл җирлегенә» муниципаль берәмлегенә генераль планы турында мәгълүматын тыңлап фикер алышканнан соң, 2003 елның 6 октябрәндә «Россия Федерациясендә җирле үзидарәне оештыруның гомуми принциплары турында» 131-ФЗ номерлы Федераль законның 14 статьясы, Россия Федерациясе Шәһәр төзелеше кодексының 24 статьясы нигезендә, жәмәгәтчелек белән фикер алышулар нәтижеләрен исәпкә алып, «Зеленодольск муниципаль районы» муниципаль берәмлеге Уставына таянып, Зеленодольск муниципаль районы Советы **карап кылды**:

1. Татарстан Республикасы Зеленодольск муниципаль районы Советының 2023 елның 30 маендагы 286 номерлы карары белән расланган, Татарстан Республикасы Зеленодольск муниципаль районының «Әйшә авыл җирлегенә» муниципаль берәмлеге генераль планына түбәндәге үзгәрешләрне әлеге карарга кушымта нигезендә кертергә.

2. Әлеге карарны «Зеленодольская правда» газетасында бастырып чыгарырга һәм «Интернет» мәгълүмат-телекоммуникация челтәрендә Татарстан Республикасының (<http://pravo.tatarstan.ru>) хокукый мәгълүматның рәсми порталында һәм Татарстан Республикасы муниципаль берәмлекләре порталы составындагы Зеленодольск муниципаль районының (<http://zelenodolsk.tatarstan.ru>) мәгълүмат сайтында урнаштырырга.

3. Әлеге карарның үтәлешен контрольдә тотуны законлылык, хокук тәртибе, регламент һәм депутат этикасы буенча даими комиссиягә йөкләргә.

**Зеленодольск муниципаль районы Башлыгы,
Советы рәйсе**

М. П. Афанасьев

«САУФ-групп»

**ЖАВАПЛЫЛЫГЫ
ЧИКЛӨНГӨН
ЖӘМГЫЯТЬ**



РФ, Татарстан Республикасы;
420080, Казан шәһәре,
Ибраһимов ур., 32А й.; 4 оф.
Тел. +7 (917) 231-59-81
ИНН/КПП 1659199710/165701001
ОГРН 1191690048615

Заказчы: ТР Зеленодольск МР Башкарма комитеты

**ТАТАРСТАН РЕСПУБЛИКАСЫ
ЗЕЛЕНДОЛЬСК МУНИЦИПАЛЬ РАЙОНЫ
ӘЙШӘ АВЫЛ ЖИРЛЕГЕНЕҢ
ГЕНЕРАЛЬ ПЛАНЫ
(үзгәрешләр кертү)**

**Территориаль планлаштыру турында нигезләмә
Аңлатма**

Казан, 2023 ел.

ЭЧТӨЛӨК

КЕРЕШ.....	4
1. ЗЕЛЕНОДОЛЬСК МУНИЦИПАЛЬ РАЙОНЫ ӘЙШӘ АВЫЛ ЖИРЛЕГЕНЕҢ ГЕНЕРАЛЬ ПЛАНЫ БУЕНЧА ФЕДЕРАЛЬ, РЕГИОНАЛЬ ҺӘМ ЖИРЛЕ ӘҢӘМИЯТТӘГЕ ЧАРАЛАР ИСЕМЛЕГЕ	6
1.1. Гомуми оештыру чаралары	6
1.2. Сәнәгать житештерүен үстерү буенча чаралар	6
1.3. Агросәнәгать комплексын үстерү чаралары	6
1.4. Урман комплексын үстерү чаралары	8
1.5. Коммерциягә карамаган бакчачылык яисә яшелчәчелек ширкәтләрен үстерү.....	10
1.6. Социаль инфраструктураны үстерү буенча чаралар.....	10
1.6.1 Торак инфраструктурасын үстерү буенча чаралар	10
1.6.2 Хезмәт күрсәтү өлкәсен үстерү чаралары.....	10
1.6.3 Коммуналь хезмәт күрсәтү объектларын үстерү (зиратлары).....	30
1.7. Рекреацион территорияләрне үстерү. Жирле халыкның ял итү урыннарын оештыру	30
1.8. Әйшә авыл жирлегенең транспорт инфраструктурасын үстерү чаралары.....	33
1.9. Әйшә авыл жирлеге торак пунктларының чикләрен билгеләү буенча чаралар.....	36
1.10. Экологик хәлне оптимальләштерү чаралары	41
1.11. Инженерлык инфраструктурасын үстерү чаралары.....	42
1.12. Территорияне инженерлык ягыннан әзерләү буенча чаралар 52	
1.13. 2021-2041 елларга Әйшә авыл жирлегендә гражданнар оборонасы буенча чаралар, табигый һәм техноген характердагы гадәттән тыш хәлләрне кисәтү буенча чаралар исемлеге	53
2. ӘЙШӘ АВЫЛ ЖИРЛЕГЕНЕҢ ГЕНЕРАЛЬ ПЛАНЫНА ҮЗГӘРЕШЛӘР КЕРТҮ	54

КЕРЕШ

Татарстан Республикасы Зеленодольск муниципаль районының Әйшә авыл җирлегенең генераль планына үзгәрешләр кертү проекты проектлауга йөкләмә нигезендә «САУФ-групп» ЖЧЖ тарафыннан эшләнә.

Әйшә авыл җирлегенең генераль планын эшлөүгә заказчы булып Татарстан Республикасы Зеленодольск муниципаль районының Башкарма комитеты тора.

Зеленодольск муниципаль районының Әйшә авыл җирлегенең генераль планына үзгәрешләр кертү проекты - шәһәр төзелеше стратегиясен, яшәү мохитен формалаштыру шартларын, җирлек территорияләренең үсеш юнәлешләрен һәм чикләрен, җирлек составындагы торак пунктларның чикләрен билгеләү һәм үзгәртү, территорияләрне функциональ зоналаштыру, инженерлык, транспорт һәм социаль инфраструктураларны үстерү, тарихи-мәдәни мирас объектларын һәм аеруча саклана торган табигать территорияләрен саклауга карата шәһәр төзелеше таләпләрен, экологик һәм санитар иминлекне билгели торган территориаль планлаштыру документы.

Генераль планга үзгәрешләр кертү проекты, аны гамәлгә ашыруның түбәндәге вакытлыча срокларына эшләнә:

Беренче чиратта – 2031 елга кадәр генераль планга үзгәрешләр кертү проекты гамәлгә ашыру буенча беренчел чаралар билгеләнә.

Генераль планга үзгәрешләр кертү проектының барлык төп проект карарлары планлаштырылган хисап срогы - 2041 елга кадәр.

Россия Федерациясе шәһәр төзелеше кодексының 23 нче статьясы нигезендә Әйшә авыл җирлегенең генераль планына үзгәрешләр кертү проекты үз эченә түбәндәгеләрне ала:

1 кисәк (расланган) текст һәм график материаллар составында:

Текст материаллары - территориаль планлаштыруның максатларын һәм бурычларын, территориаль планлаштыру чаралары исемлеген һәм генераль планга үзгәрешләр кертү проекты гамәлгә ашыру этаплары буенча аларны үтәү эзлеклелеген үз эченә алган Территориаль планлаштыру турында нигезләмә.

График материаллар территориаль планлаштыру карталарын (схемаларын) үз эченә алган.

2 кисәк. Территориаль планлаштыру тәкъдимнәрен нигезләү һәм аңлату максатларында, текст һәм график материаллар составында башкарылган авыл җирлегенең генераль планын раслау процессын килештерү һәм тәэмин итү өчен эшләнә торган проектны нигезләү буенча материаллар.

Текст материаллары җирлек территориясенә торышын, аны комплекслы үстерү проблемаларын һәм юнәлешләрен анализлауны, территориаль һәм пространство-планлаштыру үсешен нигезләүне, территориаль планлаштыру чаралары исемлеген, аларны гамәлгә ашыру этапларын, табигый һәм техноген характердагы гадәттән тыш хәлләр килеп чыгу куркынычының төп факторлары исемлеген үз эченә ала.

График материаллар җирлекнең генераль планы проекты нигезләү схемаларын үз эченә ала.

Зеленодольск муниципаль районы Әйшә авыл җирлегенең генераль планына үзгәрешләр кертү проекты эшләгәндә түбәндәге материаллар файдаланылды:

- Россия Федерациясе Хөкүмәтенең 2013 елның 19 мартындагы 384-р күрсәтмәсе белән (2023 елның 10 апрелдәге үзгәрешләр һәм өстәмәләренә искә алып) расланган федераль өһәмияттәге автомобиль юллары (тимер юл, һава, диңгез, эчке су, торба үткәргеч транспорты) өлкәсендә Россия Федерациясен территориаль планлаштыру схемалары;

- Татарстан Республикасы Министрлар Кабинетының 2011 елның 21 февралдәге 134 нче карары белән (2022 елның 29 декабрдәге үзгәрешләр һәм

өстәмәләрне искә алып) расланган Татарстан Республикасын территорияль планлаштыру схемасы ;

- Татарстан Республикасы Зеленодольск муниципаль районы Советының 2009 елның 29 июнendәге 454 номерлы карары белән (2020 елның 14 декабрendәге үзгәрешләр һәм өстәмәләрне искә алып) расланган Татарстан Республикасы Зеленодольск муниципаль районын территорияль планлаштыру схемасы;

- Татарстан Республикасы Зеленодольск муниципаль районы Советының 2015 елның 15 декабрendәге 38 номерлы карары белән расланган Әйшә авыл җирлегенең генераль планы;

- Зеленодольск муниципаль районы Башкарма комитеты һәм аның составына керүче Әйшә авыл җирлеге тарафыннан бирелгән рәсми мәгълүматлар.

1. ЗЕЛЕНОДОЛЬСК МУНИЦИПАЛЬ РАЙОНЫ ӘЙШӘ АВЫЛ ЖИРЛЕГЕНЕҢ ГЕНЕРАЛЬ ПЛАНЫ БУЕНЧА ФЕДЕРАЛЬ, РЕГИОНАЛЬ ҺӘМ ЖИРЛЕ ӘҺӘМИЯТТӨГЕ ЧАРАЛАР ИСЕМЛЕГЕ

1.1. Гомуми оештыру чаралары

Әйшә авыл жирлегенең үсеш юнәлешләрен билгеләгәндә Татарстан Республикасының, Зеленодольск муниципаль районының социаль-икътисади үсеш программалары, региональ һәм федераль тармак программалары исәпкә алынды.

2015 елның 17 июнендәге 40-ТРЗ номерлы Татарстан Республикасы Законы белән «2030 елга кадәр Татарстан Республикасын социаль-икътисади үстерү стратегиясе» расланды.

Казан агломерациясе составына керә торган Зеленодольск муниципаль районы, Стратегия кысаларында расланган «Урнаштыруны яңарту», «Казан агломерациясенең инженерлык инфраструктурасын үстерү һәм модернизацияләү», «Сәнәгать зоналары редевелопменты», «Казанның шәһәр яны зонасы», «Казан агломерациясенең транспорт инфраструктурасын үстерү», «Шәһәр һәм сәнәгать», Экозон «Идел-Кама агымы», «Чиста юл» программаларын, Казан икътисади зонасында калдыклар белән эш итү системасы, инвестиция инфраструктурасының һәм төп фондларның сыйфатын күтәрүне тәмин итү; «суднолар төзелеше» субкластерын булдыру, үстерү һәм аның конкуренциягә сәләтлеләген тәмин итү; туризмның перспектив төрләрендә туристик продуктлар булдыру проектларын гамәлгә ашыру территориясе булып тора.

1.2. Сәнәгать житештерүен үстерү буенча чаралар

Әйшә авыл жирлегенең генераль планына үзгәрешләр кертү проекты сәнәгать житештерүен үстерү планлаштырылмый.

1.3. Агросәнәгать комплексын үстерү чаралары

Зеленодольск муниципаль районының территориаль планлаштыру схемасы белән Әйшә авылыннан көньякка таба 0,42 га мәйданлы тирес саклау урыны төзү тәкъдим ителә

Әйшә авыл җирлегендә агросәнәгать комплексын үстерү буенча чаралар исемлеге

№ т/б	Торак пункт	Объектның атамасы	Чараның төре	Үлчәү берәмлеге	Куәте		Гамәлгә ашыру сроклары		Чара чыганагы
					Гамәлдәге	Яңа (өстәмә)	Беренче чиратта (2031 елга кадәр)	Исәп-хисап срогы (2031-2041 еллар)	
<i>ЖИРЛЕ (РАЙОН) ӘНӘМИЯТЕНДӘГЕ ЧАРАЛАР</i>									
1	Әйшә авылыннан көньякка	Тирес саклагыч	яңа төзелеш	Га	-	0,42	+		Зеленодольск районы ТПС

1.4. Урман комплексын үстерү чаралары

Россия Федерациясе Хөкүмәтенен 2014 елның 22 мартындагы «Федераль транспорт (тимер юл, һава, диңгез, эчке су транспорты) һәм федераль эһәмияттәге автомобиль юллары өлкәсендә Россия Федерациясенен территорияль планлаштыру схемасына кертелә торган үзгәрешләр» 429-р номерлы күрсәтмәсенә ярашлы рәвештә, Татарстан Республикасын территорияль планлаштыру схемасы белән Әйшә авыл жирлеге территориясендә «Мәскәү-Казан» ВСМ югары тизлекле тимер юл магистралә участогы һәм «Мәскәү-Казан» ВСМ югары тизлекле тимер юл магистралә буйлап патруль юллар төзү каралган.

Әлеге тимер юлның кайбер участокларын һәм патруль автомобиль юлларын төзү урман фонды жирләрендә тәкъдим ителә. Әмма шуны да билгеләп үтәргә кирәк: территорияләрне юллар төзү өчен резервлау өчен төгәл координаталар булмау сәбәпле, трассировка үтү өчен якинча кабул ителде һәм бары тик тимер юл һәм патруль юллары төзү проекты эшләнгәч кенә (юллар трассасын сайлап алып, линияле объектны планлаштыру һәм ызанлау проекты һ.б.) төзелгәч кенә төгәлләштереләчәк. «Территорияль планлаштыру документларын гамәлгә ашыру федераль эһәмияттәге объектлар, региональ эһәмияттәге объектлар, жирле эһәмияттәге объектлар төзү юлы белән территорияне планлаштыру документлары нигезендә гамәлгә ашырыла». РФ Шөһәр төзелеше кодексының 26.1 п. каралганча.

Югарыда әйтелгәннәргә бәйле рәвештә, тимер юл участокларын һәм патруль автомобиль юлларын салу өчен кирәк булган, генераль планда урман фонды жирләренен якинча мәйданы (Әйшә һәм Зеленодольск участок урманчылыгының «Зеленодольск урманчылыгы» ДКУ) исәпләнә, ул 2021дән 2041 елга кадәр 128,95 га тәшкил итәчәк.

«Мәскәү-Казан» ВСМ югары тизлекле тимер юл магистралә участогы һәм «Мәскәү-Казан» ВСМ югары тизлекле тимер юл магистралә буенда патруль юллары гомуми файдаланудагы тимер юллар, гомуми файдаланудагы федераль автомобиль юллары, Россия Федерациясе субъектлары милкендә булган гомуми файдаланудагы автомобиль юллары буенда урнашкан урманнарның яшел зоналары һәм саклау полосалары функцияләрен үти торган урман категориясенә караган урман фонды жирләре буенча уза.

Россия Федерациясе Урман кодексында билгеләнгән урманнардан файдалану регламенты нигезендә яшел зоналар чикләрендә капитал төзелеш объектларын урнаштыру тыела. Шуңа бәйле рәвештә, линияле объектны проектлаштыруның алдагы стадияләрендә урманнарны яшел зонадан башка категориягә күчерү процедурасын үткөрү тәкъдим ителә.

Әйшә авыл җирлегендә урман комплексын үстерү буенча чаралар исемлеге

№ т/б	Торак пункт	Объект атамасы	Чараның төре	Үлчәү берәмлеге	Куәте		Гамәлгә ашыру сроклары		Чара буенча чыганак
					Гамәлдәге	Өстәмә	Беренче чиратта (2031 елга кадәр)	Исәп-хисап срогы (2031-2041 еллар)	
<i>ФЕДЕРАЛЬ ӘНӘМИЯТТӘГЕ ЧАРАЛАР</i>									
1	Әйшә авыл җирлеге	«Зеленодольск урманчылыгы» ДКУ	«Мәскәү-Казан-Екатеринбург» югары тизлекле т/ю магистраль (ВСМ 2) участогы төзү өчен урман фонды җирләрен алу	Га	128,95	-	+		Россия Федерациясе Хөкүмәтенен 2014 елның 22 мартындагы 42 номерлы күрсәтмәсе, Татарстан Республикасы ТПС , Әйшә АЖ генераль планына үзгәрешләр керту проекты

1.5. Коммерциягә карамаган бакчачылык яисә яшелчәчелек ширкәтләрен үстерү

Әйшә авыл җирлегенең генераль планына үзгәрешләр кертү проекты белән коммерциягә карамаган бакчачылык яисә яшелчәчелек ширкәтләрен үстерү планлаштырылмый.

1.6. Социаль инфраструктураны үстерү буенча чаралар

1.6.1 Торак инфраструктурасын үстерү буенча чаралар

Әйшә авыл җирлегенең генераль планына үзгәрешләр кертү проекты белән торак инфраструктурасын үстерү планлаштырылмый.

1.6.2 Хезмәт күрсәтү өлкәсен үстерү чаралары

Татарстан Республикасы Зеленодольск муниципаль районы Советының 2021 елның 19 ноябрәндәге 108 номерлы карары белән расланган Әйшә авыл җирлегенең генераль планына үзгәрешләр кертү проекты белән торак инфраструктурасын төзү буенча чаралар планлаштырылган. Түбәндә санап үтелгән чаралар күрсәтелгән яңа торак төзелеше территориясендә планлаштырылган.

Мәгариф оешмалары

Мәктәпкәчә белем бирү оешмалары

Фаразланган демографик структура буенча, балалар бакчаларына генераль планының беренче чиратына булган исәп-хисап ихтыяҗы даими халык өчен - 326 урын, икенче торак төзүче халык өчен - 329 урын, тиешенчә исәп-хисап срогына - 368 урын һәм 302 урын тәшкит итәчәк. Шулай итеп, Генераль планга үзгәрешләр кертү проектының гамәлгә ашыруның исәпләнгән срогына Әйшә авылында 555 урынга исәпләнгән балалар бакчасы төзү зарур.

Беренче чиратта генераль планга (2031 елга кадәрге чорга) үзгәрешләр кертү проектының гамәлгә ашыруда түбәндәгеләр күз алдында тотыла:

Әйшә авылында яңа торак төзелеше районында (торак пункттан төньяк-көнчыгышка таба) «Мәктәп-балалар бакчасы» комплексы составындагы 40 урынга исәпләнгән балалар бакчасы төзү;

Әйшә авылында яңа торак төзелеше районында (Ак Барс Капитал мәйданчыгы) «Мәктәп-балалар бакчасы» комплексы составындагы 10 урынга исәпләнгән балалар бакчасы төзү;

Ильинский авылындагы яңа торак төзелеше районында 105 урынга исәпләнгән балалар бакчасы төзү;

Ильинский авылы («Сливки» ТК) яңа торак төзелеше районында 220 урынга исәпләнгән балалар бакчасы төзү;

Нарат п. яңа торак төзелеше районында «Мәктәп-балалар бакчасы» комплексы составында 20 урынга исәпләнгән балалар бакчасы төзү.

Генераль планга үзгәрешләр кертү проектының гамәлгә ашыруның исәп-хисап срогына (2031 елдан 2041 елга кадәр) Әйшә авылында 165 урынга исәпләнгән балалар бакчасы төзү күздә тотыла.

Зеленодольск муниципаль районының территориаль планлаштыру схемасы нигезендә, беренче чиратта, генераль планга үзгәрешләр кертү проектында Әйшә авылында урнашкан «Башак» («Колосок») балалар бакчасын капитал ремонтлау күздә тотыла.

Гомуми белем бирү оешмалары

Мәктәпләрнең кирәкле сыйдырышлылыгын исәпләгәндә, Әйшә авыл җирлеге мәктәбе (Әйшә авылы) шулай ук тулы мәктәпләре булмаган Зеленодольск муниципаль районының башка торак пунктларына (Новопольский, Дубровка, Грузинский, Новочувашский, Үрнәк авыл җирлекләре) хезмәт күрсәтә.

Әйшә авылы мәктәбе хезмәт күрсәтә торган әлеге торак пунктларның балалары саны исәпләү срогының барлык этапларына даими рәвештә кабул ителә һәм әлеге торак пунктларның 1000 кешесенә 49 кеше туры килә.

Нормативлар буенча 7-17 яшьләрдәге балаларның 100% ы урта белем алырга тиеш. Шулай итеп, 2020 елга гомуми белем бирү мәктәпләренә гомуми ихтыяж, торак - ара хезмәт күрсәтүне исәпкә алып, даими халык өчен 540 укучы, икенче торак төзүче халык өчен 466 укучы, 2041 елга 743 һәм 757 укучы тәшкил итәчәк.

Беренче чиратта генераль планга үзгәрешләр кертү проектын гамәлгә ашыруда (2031 елга кадәрге чорга) түбәндәгеләр күздә тотыла:

Әйшә авылында яңа торак төзелеше районында «Мәктәп-балалар бакчасы» комплексы составындагы 15 урынга исәпләнгән мәктәп төзү (Ак Барс Капитал мөйданчыгы);

Әйшә авылында яңа торак төзелеше районында(т.п. төньяк-көнчыгышка таба) «Мәктәп-балалар бакчасы» комплексы составындагы 80 урынга исәпләнгән гомуми белем бирү мәктәбе төзү ;

Ильинский авылындагы яңа торак төзелеше районында 500 урынга исәпләнгән гомуми белем бирү мәктәбе төзү;

Ильинский авылы («Сливки» торак комплексы) районында 320 урынга исәпләнгән башлангыч мәктәп төзү;

Нарат п. яңа торак төзелеше районында «Мәктәп-балалар бакчасы» комплексы составында 40 урынга исәпләнгән мәктәп төзү.

Балаларга өстәмә белем бирүне оештыру

Генераль планның беренче чиратында, мәктәптән тыш белем бирү һәм тәрбия бирү объектларына ихтыяжы булган халык өчен 1207 урынга, исәп - хисап чорына 1800 урынга исәпләнгән. Мәктәптән тыш белем бирүнең кирәкле объектлары (музыка мәктәбе, балалар ижаты түгәрәкләре) мәктәпләр каршында , шулай ук проектлана торган ижтимагый үзәкләр каршында да урнаша ала.

Дәвалау-профилактика медицина оешмалары

Хәзерге вакытта Әйшә авыл җирлегендә дәвалау амбулаториясе (Әйшә авылы) һәм ике фельдшер-акушерлык пункты (Кызыл Яр авылы, Ильинский авылы) эшләп килә, аларга сменага 40лап кеше йөри ала. Амбулатор-поликлиника оешмаларына, генераль планның беренче чиратында, булган халык өчен ихтыяж сменага 151 кеше, исәп – хисап срогына-сменага 188 кеше исәпләнгән.

Зеленодольск муниципаль районының территорияль планлаштыру схемасы нигезендә, беренче чиратта, генераль планга үзгәрешләр кертү проектында Ильинский авылында фельдшер-акушерлык пунктын искергәнгә күрә сүтү һәм аның урынында сменага 10 кеше йөри ала торган модульле фельдшер-акушерлык пункты төзү каралган. Әмма, шуны да билгеләп үтәргә кирәк, әлеге чара бары тик Идел-Кама дәүләт табигый биосфера тыюлыгы администрациясе белән алдан килештергәндә генә мөмкин.

Моннан тыш, генераль планга үзгәрешләр кертү проекты белән беренче чиратта түбәндәгеләр карала:

Әйшә авылындагы яңа торак төзелеше районында (т.п. төньяк-көнчыгышка таба) проектлана торган ижтимагый үзәк составында сменасына 12 кеше йөри ала торган фельдшер-акушерлык пункты төзү;

Ильинский авылы янындагы яңа торак төзелеше районына сменасына 36 кеше йөри ала торган амбулатория-поликлиника оешмасы төзү;

Ильинский авылының яңа торак төзелеше районында («Сливки»торак комплексы) сменасына 60 кеше йөри ала торган поликлиника төзү;

Нарат п. яңа торак төзелеше районында проектлана торган ижтимагый үзәк составында сменасына 5 кеше йөри ала торган фельдшер-акушерлык пункты төзү.

Генераль планга үзгәрешләр кертү проектын гамәлгә ашыруның исәпләнгән срогына (2031 елдан 2041 елга кадәр) Әйшә авылында сменасына 30 кеше йөри ала торган амбулатор-поликлиника оешмасы төзү күздә тотыла.

Мәдәни-ял итү учреждениеләре

Хәзерге вакытта Әйшә авыл жирлегендә 300 урынга исәпләнгән мәдәният йорты бар. Генераль планың беренче чиратта мәдәният һәм ял объектларына ихтыяж, булган халык өчен 584 урын, исәп – хисап чорына-725 урын тәшкил итәчәк.

Зеленодольск муниципаль районының территориаль планлаштыру схемасы буенча, генераль планың беренче чиратында, китапханәнең куәтен арттыру өчен, Әйшә авылында мәдәният йортын реконструкцияләү тәкъдим ителә.

Шулай ук Зеленодольск муниципаль районының территориаль планлаштыру схемасы нигезендә, генераль планга үзгәрешләр кертү проектында беренче чиратта, Әйшә авылында китапханәне реконструкцияләү тәкъдим ителә, аның куәтен 19500 китап фондының нөсхәсенә арттырып.

Моннан тыш, генераль планга үзгәрешләр кертү проекты белән беренче чиратта түбәндәгеләр карала:

Әйшә авылының яңа торак төзелеше районында (т. п. төньяк-көнчыгышында) проектлана торган ижтимагый үзәк составында китапханә белән 50 урынга исәпләнгән тамаша залы төзү;

Ильинский авылының яңа торак төзелеше районында проектлана торган ижтимагый үзәк составында китапханә белән 100 урынга исәпләнгән тамаша залы төзү.

Ильинский авылының яңа торак төзелеше районында («Сливки» торак комплексы)сәүдә үзәге составында китапханә белән 105 урынга исәпләнгән тамаша залы төзү;

Нарат п. яңа торак төзелеше районында проектлана торган ижтимагый үзәк составында китапханә белән 20 урынга исәпләнгән тамаша залы төзү.

Зеленодольск муниципаль районының территориаль планлаштыру схемасы нигезендә, беренче чиратта генераль планга үзгәрешләр кертү проектында Кызылъяр авылында 5328 данә китап фонды булган китапханә белән 150 урынга исәпләнгән мәдәният йорты төзү тәкъдим ителә.

Спорт учреждениеләре

Генераль планга үзгәрешләр кертү проектын гамәлгә ашыруның беренче чиратында булган халык санының спорт залларына норматив ихтыяжы 2919 кв.м , исәп -хисап срогына - 3626 кв.м.тәшкил итәчәк.

Генераль планга үзгәрешләр кертү проекты белән беренче чиратта түбәндәгеләр карала:

16:20:111001:670 кадастр номерлы жир кишәрлегендә (элек 16:20:111001:158 номерлы ЖҚ өлеше (Ак Барс Капитал майданчыгы) Әйшә авылының яңа торак төзелеше районында «Мәктәп-балалар бакчасы» комплексы каршында 162 кв. м майданлы спорт залы төзү;

16:20:110901:528, 16:20:110901:164, :165-167, 16:20:110901:250, :251, :253-256, 16:20:110901:342 кадастр номерларлы булган жир кишәрлекләрендә Әйшә авылының яңа торак төзелеше районында (торак пункттан төньяк-көнчыгыштарак) «Мәктәп-балалар бакчасы» комплексы каршында 162 кв. м майданлы спорт залы төзү;

Ильинский авылының яңа торак төзелеше районында яңа гомуми белем бирү мәктәбе каршында 162 кв. м майданлы спорт залы һәм проектлана торган ижтимагый үзәк составында гомуми майданы 397 кв. м булган спорт заллары төзү ;

Ильинский авылының яңа торак төзелеше районында («Сливки» торак комплексы) яңа башлангыч мәктәп каршында 162 кв.м майданлы спорт залы һәм сәүдә үзәге составында гомуми майданы 1190 кв.м булган спорт заллары төзү;

Нарат п.яңа торак төзелеше районында «Мәктәп-балалар бакчасы» комплексы каршында 162 кв.м майданлы спорт залы төзү.

Зеленодольск муниципаль районының территориаль планлаштыру схемасы нигезендә, беренче чиратта, генераль планга үзгәрешләр кертү проектында түбәндәгеләр тәкъдим ителә:

Әйшә авылы мәдәният йорты спорт залында капитал ремонт;

Кызылъяр авылы мәдәният йортында проектлана торган 288 кв. м майданлы спорт залы төзелеше.

Зеленодольск муниципаль районының территориаль планлаштыру схемасы нигезендә, генераль планының исәп-хисап чорына, Сафоново авылында 216 кв. м майданлы спорт залы төзү карала.

Генераль планга үзгәрешләр кертү проекты белән исән-хисап чорына Әйшә авылында 288 кв. м майданлы спорт залын урнаштыру карала.

Яссы спорт корылмалары

Генераль планга үзгәрешләр кертү проекты белән проектлана торган мәктәпләрдә, шулай ук ижтимагый үзәкләрдә спорт майданчыкларын урнаштыру карала.

Сәүдә һәм жәмәгать туклануы предприятиеләре

Генераль планга үзгәрешләр кертү проекты тормышка ашыруның хисап чорына кибетләрнең сәүдә майданы 3108 кв. м һәм жәмәгать туклануы предприятиеләрендә 414 урын кирәк булачак.

Генераль планга үзгәрешләр кертү проекты белән беренче чиратта түбәндәгеләр карала:

Әйшә авылы яңа торак төзелеше районында (Ак Барс Капитал майданчыгы) проектлана торган ижтимагый үзәк составында 50 кв.м сәүдә майданында кибет урнаштыру ;

Әйшә авылының яңа торак төзелеше районында (т. п. төньяк-көнчыгышына таба) проектлана торган ижтимагый үзәк составында 50 кв. м сәүдә майданында кибетләр һәм 35 урынга кафе төзү;

Ильинский авылының яңа торак төзелеше районында проектлана торган ижтимагый үзәк составында 90 кв.м сәүдә майданында кибетләр һәм 47 урынлык кафе төзү;

Ильинский авылының яңа торак төзелеше районында («Сливки»ТК) сәүдә үзәге составында 886 кв. м сәүдә майданында кибетләр һәм 140 урынга исәпләнгән кафе төзү;

Нарат п. яңа торак төзелеше районында проектлана торган ижтимагый үзәк составында 20 кв.м сәүдә майданында кибетләр һәм 10 урынга исәпләнгән кафе төзү.

Генераль планга исәп-хисап чорына үзгәрешләр кертү проекты белән түбәндәгеләр карала:

Әйшә авылының яңа торак төзелеше районында (н.ш. төньяк-көнчыгышка таба) 150 кв.м сәүдә майданында кибетләр төзү;

Ильинский авылының яңа торак төзелеше районында 275 кв.м сәүдә майданында кибетләр һәм 52 урынга исәпләнгән кафе төзү;

Нарат п. яңа торак төзелеше районында 65 кв.м сәүдә майданында кибетләр һәм 10 урынга исәпләнгән кафе төзү.

Көнкүреш хезмәте күрсәтү предприятиеләре

Генераль планга үзгәрешләр кертү проекты гамәлгә ашырганда беренче чиратта 58 эш урынлы, исәп-хисап срогында - 73 эш урынлы көнкүреш хезмәте күрсәтү предприятиеләре кирәк булачак. Көнкүреш хезмәте күрсәтү объектларын урнаштыру янкорма кушып төзелгән биналарда һәм жәмәгать, сәүдә үзәкләрендә булырга мөмкин.

Кредит-финанс учреждениеләре

Яңа торак төзелеше районнарында генераль планга үзгәрешләр кертү проектында ижтимагый һәм сәүдә үзәкләре төзү күздә тотыла, алар составында банклар, элемент бүлекчәләре урнаштыру тәкъдим ителә.

Полиция

Генераль план нигезендә, беренче чиратта, Ильинский авылында проектлана торган ижтимагый үзәге составында полиция участка пунктын урнаштыру каралган.

Әйшә авыл җирлегендә хезмәт күрсәтү өлкәсен үстөрү буенча чаралар исемлегә

№ т/б	Торак пункт	Объект атамасы	Чараның төре	Үлчәү берәмлегә	Куәте		Гамәлгә ашыру сроклары		Чара чыганагы
					Гамәлдәгә	Өстәмә	Беренчә чират (2021-2031 еллар)	Исәп-хисап срогы (2031-2041 еллар)	
ЖИРЛЕ (РАЙОН) ӘҺӘМИЯТЕНДӘГЕ ЧАРАЛАР									
<i>Мәктәпкәчә белем бирү оешмалары</i>									
1	Әйшә авылы (Ак Барс Капитал майданчыгы)	«Мәктәп-балалар бакчасы» комплексы составында балалар бакчасы	Яңа төзелеш	урыннар	-	10	+		Әйшә авыл җирлегә ГПына үзгәрешләр кертү проекты
2	Әйшә авылы (т.п. төньяк-көнчыгышка)	«Мәктәп-балалар бакчасы» комплексы составында балалар бакчасы	Яңа төзелеш	урыннар	-	40	+		Әйшә авыл җирлегә ГПына үзгәрешләр кертү проекты
3	Ильинский авылы	Балалар бакчасы	Яңа төзелеш	урыннар	-	220	+		Әйшә авыл җирлегә ГПына үзгәрешләр кертү проекты
	(«Сливки»ТК)								
4	Ильинский авылы	Балалар бакчасы	Яңа төзелеш	урыннар	-	105	+		Әйшә авыл җирлегә ГПына үзгәрешләр

№ т/б	Торак пункт	Объект атамасы	Чараның төре	Үлчөү берәмлеге	Куөте		Гамэлгө ашыру сроклары		Чара чыганагы
					Гамэлдөгө	Өстөмө	Беренче чират (2021-2031 еллар)	Исәп-хисап срогы (2031-2041 еллар)	
									кертү проекты
5	Нарат п.	«Мөктөп-балалар бакчасы» комплексы составында балалар бакчасы	Яңа төзелеш	уриннар	-	20	+		Эйшө авыл жирлеге ГПына үзгөрешләр кертү проекты
6	Эйшө авылы	Балалар бакчасы	Яңа төзелеш	уриннар	-	165		+	Эйшө авыл жирлеге ГПына үзгөрешләр кертү проекты
7	Эйшө авылы	«Башак» балалар бакчасы	Капиталь ремонт	уриннар	95	-	+		Зеленодольск МР ТПС Эйшө авыл жирлеге ГПына үзгөрешләр кертү проекты
<i>Гомуми белем бирү оешмалары</i>									
1	Эйшө авылы (Ак Барс	«Мөктөп-балалар	Яңа төзелеш	уриннар	-	15	+		Эйшө авыл жирлеге

№ т/б	Торак пункт	Объект атамасы	Чараның төре	Үлчөү берэмлеге	Куөте		Гамэлгә ашыру сроклары		Чара чыганагы
					Гамэлдәге	Өстәмә	Беренче чират (2021-2031 еллар)	Исәп-хисап срогы (2031-2041 еллар)	
	Капитал майданчыгы)	бакчасы» комплексы составында мәктәп							ГПына үзгәрешләр кертү проекты
2	Әйшә авылы (т.п. төньяк-көнчыгышка)	«Мәктәп-балалар бакчасы» комплексы составында мәктәп	Яңа төзелеш	уриннар	-	80	+		Әйшә авыл жирлеге ГПына үзгәрешләр кертү проекты
3	Ильинский авылы	Гомуми белем бирү мәктәбе	Яңа төзелеш	уриннар	-	500	+		Әйшә авыл жирлеге ГПына үзгәрешләр кертү проекты
4	Ильинский авылы («Сливки»ТК)	Башлангыч мәктәп	Яңа төзелеш	уриннар	-	320	+		Әйшә авыл жирлеге ГПына үзгәрешләр кертү проекты
5	Нарат п.	«Мәктәп-балалар бакчасы» комплексы	Яңа төзелеш	уриннар	-	40	+		Әйшә авыл жирлеге ГПына үзгәрешләр

№ т/б	Торак пункт	Объект атамасы	Чараның төре	Үлчөү берэмлеге	Куөте		Гамэлгө ашыру сроклары		Чара чыганагы
					Гамэлдөгө	Өстөмө	Беренче чират (2021-2031 еллар)	Исәп-хисап срогы (2031-2041 еллар)	
		составында мөктөп							кертү проекты
<i>Балаларга өстөмө белем бирүне оештыру</i>									
1	Әйшә авылы	Гомуми белем бирү мөктөбе	Балалар ижаты түгәрәкләренен санын арттыру	уриннар	245	300	+		Әйшә авыл жирлеге ГПына үзгәрешләр кертү проекты
2	Әйшә авылы (Ак Барс Капитал майданчыгы)	Балаларга өстөмө белем бирү оешмалары (мөктөп каршында)	Оештыру	уриннар	-	18	+		Әйшә авыл жирлеге ГПына үзгәрешләр кертү проекты
3	Әйшә авылы (т.п. төньяк-көнчыгышка таба)	Балаларга өстөмө белем бирү оешмалары (мөктөп каршында)	Оештыру	уриннар	-	96	+		Әйшә авыл жирлеге ГПына үзгәрешләр кертү проекты
4	Ильинский авылы	Балаларга өстөмө белем бирү оешмалары (мөктөп каршында)	Оештыру	уриннар	-	600	+		Әйшә авыл жирлеге ГПына үзгәрешләр кертү

№ т/б	Торак пункт	Объект атамасы	Чараның төре	Үлчөү берэмлеге	Куёте		Гамэлгө ашыру сроклары		Чара чыганагы
					Гамэлдөгө	Өстөмө	Беренче чират (2021-2031 еллар)	Исәп-хисап срогы (2031-2041 еллар)	
									проекты
5	Ильинский авылы («Сливки»ТК)	Балаларга өстөмө белем бирү оешмалары (мәктәп каршында)	Оештыру	уриннар	-	496	+		Эйшә авыл жирлеге ГПына үзгәрешләр кертү проекты
6	Нарат п.	Балаларга өстөмө белем бирү оешмалары (мәктәп каршында)	Оештыру	уриннар	-	17	+		Эйшә авыл жирлеге ГПына үзгәрешләр кертү проекты
						29		+	
<i>Медицина оешмалары</i>									
1	Ильинский авылы	ФАП	тузган булу сәбәпле сүтү	сменага йөрүчеләр саны	5	-			Зеленодольск МР ТПС
			Яңа төзелеш	сменага йөрүчеләр саны	-	10	+		Эйшә авыл жирлеге ГПына үзгәрешләр кертү проекты
2	Эйшә авылы (т.п. төньяк-көнчыгышка)	Жәмәгать үзәге составында ФАП	Яңа төзелеш	сменага йөрүчеләр саны	-	12	+		Эйшә авыл жирлеге ГПына

№ т/б	Торак пункт	Объект атамасы	Чараның төре	Үлчөү берэмлеге	Куөте		Гамэлгө ашыру сроклары		Чара чыганагы
					Гамэлдөгө	Өстөмө	Беренче чират (2021-2031 еллар)	Исәп-хисап срогы (2031-2041 еллар)	
	таба)								үзгөрешләр кертү проекты
3	Ильинский авылы	Амбулатор-поликлиника оешмасы	Яңа төзелеш	сменага йөрүчеләр саны	-	36	+		Әйшә авыл жирлеге ГПына үзгөрешләр кертү проекты
4	Ильинский авылы («Сливки»ТК)	Поликлиника	Яңа төзелеш	сменага йөрүчеләр саны	-	60	+		Әйшә авыл жирлеге ГПына үзгөрешләр кертү проекты
5	Нарат п.	Жәмәгать үзәге составында ФАП	Яңа төзелеш	сменага йөрүчеләр саны	-	5	+		Әйшә авыл жирлеге ГПына үзгөрешләр кертү проекты
6	Әйшә авылы	Амбулатор-поликлиника оешмасы	Яңа төзелеш	сменага йөрүчеләр саны	-	30	+		Әйшә авыл жирлеге ГПына үзгөрешләр кертү

№ т/б	Торак пункт	Объект атамасы	Чараның төре	Үлчөү берэмлеге	Куөте		Гамэлгә ашыру сроклары		Чара чыганагы
					Гамэлдәге	Өстәмә	Беренче чират (2021-2031 еллар)	Исәп-хисап срогы (2031-2041 еллар)	
									проекты
<i>Спорт заллары</i>									
1	Әйшә авылы, (Ак Барс Капитал майданчыгы)	«Мәктәп-балалар бакчасы» комплексы каршында спорт залы	Яңа төзелеш	идән майданының кв. м.	-	162	+		Әйшә авыл җирлеге ГПына үзгәрешләр кертү проекты
2	Әйшә авылы (т.п. төньяк-көнчыгышка таба)	«Мәктәп-балалар бакчасы» комплексы каршында спорт залы	Яңа төзелеш	идән майданының кв. м.	-	162	+		Әйшә авыл җирлеге ГПына үзгәрешләр кертү проекты
3	Ильинский авылы	Мәктәп каршында спорт залы	Яңа төзелеш	идән майданының кв. м.	-	162	+		Әйшә авыл җирлеге ГПына үзгәрешләр кертү проекты
4	Ильинский авылы («Сливки»ТК)	Башлангыч мәктәп каршында спорт залы	Яңа төзелеш	идән майданының кв. м.	-	162	+		Әйшә авыл җирлеге ГПына үзгәрешләр кертү проекты

№ т/б	Торак пункт	Объект атамасы	Чараның төре	Үлчөү берэмлеге	Куөте		Гамэлгө ашыру сроклары		Чара чыганагы
					Гамэлдөгө	Өстөмө	Беренче чират (2021-2031 еллар)	Исәп-хисап срогы (2031-2041 еллар)	
5	Нарат п.	«Мәктәп-балалар бакчасы» комплексы каршында спорт залы	Яңа төзелеш	идән майданының кв. м.	-	162	+		Әйшә авыл җирлеге ГПына үзгәрешләр кертү проекты
Яссы корылмалар									
1	Әйшә авылы (Ак Барс Капитал майданчыгы)	«Мәктәп-балалар бакчасы» комплексы каршында яссы спорт корылмалары	Яңа төзелеш	кв.м	-	150	+		Әйшә авыл җирлеге ГПына үзгәрешләр кертү проекты
2	Әйшә авылы (т.п. төньяк-көнчыгышка)	«Мәктәп-балалар бакчасы» комплексы каршында яссы спорт корылмалары	Яңа төзелеш	кв.м	-	1263	+		Әйшә авыл җирлеге ГПына үзгәрешләр кертү проекты
3	Ильинский авылы	Мәктәп каршында яссы спорт корылмалары	Яңа төзелеш	кв.м	-	6219	+		Әйшә авыл җирлеге ГПына үзгәрешләр кертү

№ т/б	Торак пункт	Объект атамасы	Чараның төре	Үлчөү берәмлеге	Куөте		Гамэлгә ашыру сроклары		Чара чыганагы
					Гамэлдәге	Өстәмә	Беренче чират (2021-2031 еллар)	Исәп-хисап срогы (2031-2041 еллар)	
									проекты
4	Нарат п.	«Мөктәп-балалар бакчасы» комплексы каршында ясси спорт корылмалары	Яңа төзелеш	кв.м	-	550	+		Эйшә авыл жирлеге ГПына үзгәрешләр кертү проекты
ЖИРЛЕ (ЖИРЛЕКТӨГЕ) ӘҺӘМИЯТТӨГЕ ЧАРАЛАР									
<i>Мәдәният һәм ял учреждениеләре</i>									
1	Эйшә авылы	Мәдәният йорты	Китапханәнең куәтен арттыру өчен реконструкция	уриннар	300	-	+		Зеленодольск МР ТПС, Эйшә АЖ Генераль планы
2	Эйшә авылы	Китапханә	Реконструкция	мең данә	8,9	19,5	+		Эйшә авыл жирлегенең генераль планы
3	Эйшә авылы (т.п. төньяк-көнчыгышка)	Ижтимагый үзәк составында тамаша залы һәм китапханә	Яңа төзелеш	урин/мең данә	-	50/5,2	+		Эйшә авыл жирлеге ГПына үзгәрешләр кертү проекты
4	Ильинский	Ижтимагый үзәк	Яңа төзелеш	урин/мең данә	-	100/14,	+		Эйшә авыл

№ т/б	Торак пункт	Объект атамасы	Чараның төре	Үлчөү берэмлеге	Куөте		Гамэлгә ашыру сроклары		Чара чыганагы
					Гамэлдәг е	Өстәмә	Беренч е чират (2021-2031 еллар)	Исәп-хисап срогы (2031-2041 еллар)	
	авылы	составында тамаша залы һәм китапханә				5			жирлеге ГПына үзгәрешләр кертү проекты
5	Ильинский авылы («Сливки» ТК)	Сәүдә үзәге составында тамаша залы һәм китапханә	Яңа төзелеш	урын/мең данә	-	105/27, 2	+		Әйшә авыл жирлеге ГПына үзгәрешләр кертү проекты
6	Нарат п.	Ижтимагый үзәк составында тамаша залы һәм китапханә	Яңа төзелеш	урын/мең данә	-	20/2,3	+		Әйшә авыл жирлеге ГПына үзгәрешләр кертү проекты
7	Кызылъяр авылы	Авыл клубы йорты һәм китапханә	Яңа төзелеш	урын/мең данә	-	150/5,3	+		Әйшә авыл жирлеге ГПына үзгәрешләр кертү проекты
<i>Спорт заллары</i>									
1	Ильинский авылы	Ижтимагый үзәк составында	Яңа төзелеш	идән майданының	-	397	+		Әйшә авыл жирлеге

№ т/б	Торак пункт	Объект атамасы	Чараның төре	Үлчөү берәмлеге	Куёте		Гамэлгә ашыру сроклары		Чара чыганагы
					Гамэлдәге	Өстәмә	Беренче чират (2021-2031 еллар)	Исәп-хисап срогы (2031-2041 еллар)	
		спорт залы		кв. м.					ГПына үзгәрешләр кертү проекты
2	Ильинский авылы («Сливки»ТК)	Сәүдә үзәге составында спорт залы	Яңа төзелеш	идән майданының кв. м.	-	1190	+		Әйшә авыл җирлегенә ГПына үзгәрешләр кертү проекты
3	Әйшә авылы	Авыл мәдәният йорты каршында спорт залы	Капиталь ремонт	идән майданының кв. м.	288	-	+		Зеленодольск МР ТПС, Әйшә АЖ ГП үзгәрешләр кертү проекты
4	Кызыльяр авылы	Авыл мәдәният йорты каршында спорт залы	Яңа төзелеш	идән майданының кв. м.	-	288	+		Зеленодольск МР ТПС Әйшә авыл җирлегенә ГПына үзгәрешләр кертү проекты
5	Сафоново	Спорт залы	Яңа төзелеш	идән	-	216		+	

№ т/б	Торак пункт	Объект атамасы	Чараның төре	Үлчөү берэмлеге	Куёте		Гамэлгә ашыру сроклары		Чара чыганагы
					Гамэлдәг е	Өстәмә	Беренч е чират (2021-2031 еллар)	Исәп-хисап срогы (2031-2041 еллар)	
	авылы			мәйданының кв. м.					Зеленодольск МР ТПС Эйшә авыл җирлеге ГПына үзгәрешләр кертү проекты
Яссы корылмалар									
1	Ильинский авылы («Сливки»ТК)	Яссы спорт корылмалары	Яңа төзелеш	кв.м	-	6628	+		Эйшә авыл җирлеге ГПына үзгәрешләр кертү проекты
Сәүдә предприятиеләре һәм жәмәгать туклануы предприятиеләре									
1	Эйшә авылы (Ак Барс Капитал мәйданчыгы)	Ижтимагый үзек составында кибетләр	Яңа төзелеш	сәүдә мәйданының кв.м.	-	50	+		Эйшә авыл җирлеге ГПына үзгәрешләр кертү проекты
2	Эйшә авылы (т.п. төньяк-көнчыгышка)	Ижтимагый үзек составында кибетләр һәм кафе	Яңа төзелеш	сәүдә мәйданы/урны кв.м.	-	50/35 150	+	+	Эйшә авыл җирлеге ГПына үзгәрешләр

№ т/б	Торак пункт	Объект атамасы	Чараның төре	Үлчөү берэмлеге	Куёте		Гамэлгө ашыру сроклары		Чара чыганагы
					Гамэлдөгө	Өстөмө	Беренче чират (2021-2031 еллар)	Исәп-хисап срогы (2031-2041 еллар)	
									кертү проекты
3	Ильинский авылы	Ижтимагый үзөк составында кибетләр һәм кафе	Яңа төзелеш	сәүдә майданы/урыны кв.м.	-	90/47 275/52	+	+	Эйшә авыл жирлеге ГПына үзгәрешләр кертү проекты
4	Ильинский авылы («Сливки» ТК)	Сәүдә үзөгө составындагы кибетләр һәм кафелар	Яңа төзелеш	сәүдә майданы/урыны кв.м.	-	886/140	+		Эйшә авыл жирлеге ГПына үзгәрешләр кертү проекты
5	Нарат п.	Ижтимагый үзөк составында кибетләр һәм кафе	Яңа төзелеш	сәүдә майданы/урыны кв.м.	-	20 65/10	+	+	Эйшә авыл жирлеге ГПына үзгәрешләр кертү проекты
<i>Көнкүреш хезмәте күрсәтү предприятелиләре</i>									
1	Эйшә авылы, (Ак Барс Капитал майданчыгы)	Ижтимагый үзөк составындагы көнкүреш хезмәт күрсәтү предприятелиләр	Яңа төзелеш	эш урыны	-	1	+		Эйшә авыл жирлеге ГПына үзгәрешләр кертү

№ т/б	Торак пункт	Объект атамасы	Чараның төре	Үлчөү берэмлеге	Куёте		Гамэлгө ашыру сроклары		Чара чыганагы
					Гамэлдөгө	Өстөмө	Беренче чират (2021-2031 еллар)	Исәп-хисап срогы (2031-2041 еллар)	
		е							проекты
2	Әйшә авылы (т.п. төньяк-көнчыгышка таба)	Ижтимагый үзөк составындагы көнкүрөш хезмәт күрсәтү предприятиеләре	Яңа төзелеш	эш урыны	-	5	+		Әйшә авыл җирлегә ГПына үзгәрешләр кертү проекты
3	Ильинский авылы	Ижтимагый үзөк составындагы көнкүрөш хезмәт күрсәтү предприятиеләре	Яңа төзелеш	эш урыны	-	36	+		Әйшә авыл җирлегә ГПына үзгәрешләр кертү проекты
4	Ильинский авылы	Сәүдә үзөгө составында көнкүрөш хезмәт күрсәтү предприятиеләре	Яңа төзелеш	эш урыны	-	24	+		Әйшә авыл җирлегә ГПына үзгәрешләр кертү проекты
	(«Сливки»ТК)								
5	Нарат п.	Ижтимагый үзөк составындагы көнкүрөш хезмәт күрсәтү предприятиеләре	Яңа төзелеш	эш урыны	-	2	+		Әйшә авыл җирлегә ГПына үзгәрешләр кертү проекты

Кредит-финанс учреждениеләре

№ т/б	Торак пункт	Объект атамасы	Чараның төре	Үлчөү берэмлеге	Куөте		Гамэлгө ашыру сроклары		Чара чыганагы
					Гамэлдөгө	Өстөмө	Беренче чират (2021-2031 еллар)	Исәп-хисап срогы (2031-2041 еллар)	
1	Әйшә авылы (т.п. төньяк-көнчыгышка)	Ижтимагый үзөк составындагы банк бүлекчәсе	Яңа төзелеш	объект	-	1	+		Әйшә авыл жирлеге ГПына үзгәрешләр кертү проекты
2	Ильинский авылы	Ижтимагый үзөк составында банк бүлекчәсе һәм элементә бүлекчәсе	Яңа төзелеш	объект	-	1	+		Әйшә авыл жирлеге ГПына үзгәрешләр кертү проекты
3	Ильинский авылы («Сливки»ТК)	Сәүдә үзөгө составында банк бүлекчәсе	Яңа төзелеш	объект	-	1	+		Әйшә авыл жирлеге ГПына үзгәрешләр кертү проекты
4	Нарат п.	Ижтимагый үзөк составындагы банк бүлекчәсе	Яңа төзелеш	объект	-	1	+		Әйшә авыл жирлеге ГПына үзгәрешләр кертү проекты
<i>Жәмәгать бәдрәфләре</i>									
1	Әйшә	Жәмәгать	Яңа төзелеш	объект	-	8	+		Әйшә авыл

№ т/б	Торак пункт	Объект атамасы	Чараның төре	Үлчөү берэмлеге	Куөте		Гамэлгө ашыру сроклары		Чара чыганагы
					Гамэлдөгө	Өстөмө	Беренче чират (2021-2031 еллар)	Исәп-хисап срогы (2031-2041 еллар)	
	авылы, Ильинский авылы, Нарат п.	бәдрәфләрә				2		+	жирлеге ГПына үзгәрешләр кертү проекты
<i>Жәмәгәт тәртибен саклау</i>									
1	Ильинский авылы	Ижтимагый үзөк составында полиция участок пункты	Яңа төзелеш	участковыйлар	-	2	+		Әйшә авыл жирлеге ГПына үзгәрешләр кертү проекты

1.6.3 Коммуналь хезмэт күрсәтү объектларын үстерү (зиратларны)

Гамәлдәге зиратның буш территорияләре (0,12 га) халыкның традицион күмү зиратларына фаразланган ихтыяжларын тәэмин итми.

Татарстан Республикасы Зеленодольск муниципаль районы Башкарма комитеты белән сөйләшүләр алып бару нигезендә Әйшә авыл җирлегендә зиратларны урнаштыру өчен буш территорияләр юк. Шулай да, алга таба Зеленодольск муниципаль районы Башкарма комитеты яңа зират өчен территория билгеләячәк һәм шуның нигезендә генераль план проектына төзәтмәләр кертеләчәк.

Генераль план буенча, Әйшә авыл җирлеге халкы өчен күрше авыл җирлекләрендә урнашкан зиратлар хезмэт күрсәтә ала, атап әйткәндә: Раифа авыл җирлегендә (зиратларның тутырылмаган территорияләренең гомуми мәйданы 3,2 га тәшкил итә), Новопольский авыл җирлегендә (зиратларның тутырылмаган территорияләренең гомуми мәйданы 0,30 га тәшкил итә).

Әйшә авыл җирлегенең генераль планы белән зират җирләре өчен җир төзелеше документациясен территориянең функциональ файдалануына туры китерүне тәкъдим итә, аерым алганда, 12.1 "Ритуаль эшчәнлек" рөхсәт ителгән куллану төрен билгеләп, зират өчен җир кишәрлегенең «сәнәгать, энергетика, транспорт, элементә, радиотапшырулар, телевидение, информатика җирләре, космик эшчәнлекне тәэмин итү өчен җирләр, оборона җирләре, куркынычсызлык һәм башка махсус билгеләнештәге җирләр» җирләре категориясен билгеләү. .

1.7. Рекреацион территорияләргә үстерү. Җирле халыкның ял итү урыннарын оештыру

Генераль планда рекреацион территорияләргә үстерү түбәндәге чараларны күздә тотта:

1. Су объектларын төзекләндерү

Яшел утыртмалар системасын оештыру

Генераль план чаралары белән Успенка, Әйшә, Сафоново, Кызылъяр торак пунктлары янында һәм территорияләрендә урнашкан күлләрнең яр буйларын, шулай ук алар янәшәсендәге территорияләргә төзекләндерү, җәмәгать һәм рекреацион зоналар булдыру күздә тотыла.

Әйшә авыл җирлегенең генераль планында рекреацион территорияләргә үстерү, шулай ук җирле халыкның ял итү зоналары һәм килүчеләрнең ял итү мәйданчыклары буларак яшел утыртмалар системасын оештыру чараларын күздә тотта.

Кешеләр ялы өчен уңайлы мөмкинлекләр тудыру, авыл торак пунктының күренешен яхшырту өчен кирәкле яшел утыртмалар системасын оештыру чаралары комплексы ике төп этапны күздә тотта: гомуми кулланылыштагы яшелләндерүне һәм чикләнгән кулланылыштагы яшелләндерүне оештыру.

Гомуми кулланылыштагы яшел утыртмаларны оештыру буенча чаралар-административ һәм иҗтимагый биналар янында скверлар, көндәлек хезмэт күрсәтү үзәкләре булдыру, төп урамда бульвар урнаштыру, урамнарны яшелләндерү, чәчәк түтәлләре һәм газоннар урнаштыру.

Чикләнгән кулланылыштагы яшел утыртмаларны оештыру буенча чаралар-мәгариф һәм тәрбия объектлары территорияләргә һәм башка социаль һәм мәдәни-көнүреш хезмәте күрсәтү объектлары территорияләргә яшелләндерү (үсентеләр урнаштыру, җиләк-жимеш һәм декоратив агачлар, куаклар утырту, чәчәклекләр урнаштыру).

Зеленодольск муниципаль районының территорияль планлаштыру схемасы нигезендә, Әйшә авыл җирлеге территориясенең бер өлеше Зеленодольск полифункционале туристик-рекреацион зонага керә. Өлеге зонада Әйшә ярдәмче зонасы-төрле юнәлештәге фестивальләр (бард җырлары фестивале һ.б.) үткәрәп, туристларны

урнаштыра һәм аларга хезмәт күрсәтә торган күңел ачу һәм яшьләр туризмы зонасы аерылып тора.

Татарстан Республикасы Зеленодольск муниципаль районы Башлыгының 2022 елның 16 сентябрендәге 196 номерлы хаты нигезендә, Әйшә авыл җирлегенең генераль планына үзгәрешләр кертү проекты белән гомуми мәйданы 19,45 га, кадастрлы номерлары 16:20:111104:248, 16:20:000000:4541, 16:20:116402:296, 16:20:000000:4675, 16:20:111104:250, 16:20:116402:298, 16:20:111104:249 булган җир кишәрлекләрендә озак вакыт шунда яшәп, гаилә белән ял итү өчен заманча инфраструктуралы, шулай ук тернәкләндерү, тикшерү һәм сәламәтлекне ныгыту программалары белән инновацион курорт (Volga Village сәламәтләндерү һәм медицина хезмәтләре белән курорт тибындагы шәһәр читендәге кунакханә комплексы) урнаштыру каралган.

Шулай ук генераль планга үзгәрешләр кертү проекты белән ел әйләнәсе эшли торган «Авангард» хәрби-патриотик үзәген (лагерь) төзү өчен кадастр номеры 16:20:111401:7 булган җир кишәрлеген аеруча саклана торган табигый территорияләр һәм объектлар категориясенә кертү планлаштырыла.

Әйшә авыл җирлегендә рекреацион территорияләрне үстерү буенча чаралар исемлеге

№ т/б	Торак пункт	Объект атамасы	Чараның төре	Үлчәү берәмлеге	Куәте		Гамәлгә ашыру сроклары		Чара чыганагы
					Гамәлдәге	Өстәмә	Беренче чират (2031 елга кадәр)	Исәп-хисап срогы (2031-2041 еллар)	
<i>ЖИРЛЕ (РАЙОН) ӘНӘМИЯТЕНДӘГЕ ЧАРАЛАР</i>									
1	Әйшә авыл җирлеге	Volga Village сәламәтләнדרү һәм медицина хезмәтләре белән курорт тибындагы шәһәр читендәге кунакханә комплексы	Яңа төзелеш	Га	-	19,45	+		Татарстан Республикасы Зеленодольск муниципаль районы Башлыгының 2022 елның 16 сентябрәндәге 196 номерлы хаты, Әйшә АЖ генераль планына үзгәрешләр керту проекты
2		«Авангард» ел әйләнәсендәге хәрби-патриотик үзәк (лагерь)	Аерым сакланыла торган табигый территорияләр һәм объектлар категориясенә керту	-	-	-	+		Татарстан Республикасы Зеленодольск муниципаль районы Башкарма комитетының 2023 елның 31 гыйнварындагы 03-2/8 номерлы хаты

1.8. Әйшә авыл җирлегенең транспорт инфраструктурасын үстерү чаралары

Гомуми файдаланудагы автомобиль юлларын үстерү

Әйшә авыл җирлеге территориясендә Россия Федерациясе Хөкүмәтенең 2014 елның 22 мартындагы «Федераль транспорт (тимер юл, һава, диңгез, эчке су транспорты) һәм федераль әһәмияттәге автомобиль юллары өлкәсендә Россия Федерациясенең территориаль планлаштыру схемасына кертелә торган үзгәрешләр» 429-р номерлы карарына туры китереп, «Мәскәү-Казан» ВСМ югары тизлекле тиммер юл магистралә буйлап патруль юллары төзү каралган.

Зеленодольск муниципаль районының территориаль планлаштыру схемасы чаралары белән түбәндәгеләр күздә тотыла:

- беренче чиратта 0,6 км озынлыктагы «Нарат торак пунктына керү юлы» җирле әһәмияттәге автомобиль юлын төзү (асфальт-бетон япма урнаштыру) ;
- беренче чиратта 0,12 м озынлыктагы «Агротуристик комплекскка керү юлы» җирле автомобиль юлын төзү.

Гомуми файдалануда булмаган автомобиль юлларын үстерү

Әйшә авыл җирлегендә калдыклар белән эш итү өлкәсендә Территориаль схема нигезендә, чүп-чар төяү станциясе төзелеше белән бәйле рәвештә, беренче чиратта, 0,18 км озынлыктагы «Чүп -чар төяү станциясенә керү юлы» автомобиль юлы төзү тәкъдим ителә.

Тирессаклагыч төзелеше белән бәйле рәвештә, беренче чиратта, 0,08 км озынлыкта «Тирессаклагычка керү юлы» автомобиль юлын төзү зарур. Әлеге чара генераль план тарафыннан аны программага яки тиешле дәрәжәдәге территориаль планлаштыру документларына керткәннән соң тәкъдим ителергә мөмкин.

Ясалма корылмаларны үстерү

Россия Федерациясе Хөкүмәтенең 2014 елның 22 мартындагы «Федераль транспорт (тимер юл, һава, диңгез, эчке су транспорты) һәм федераль әһәмияттәге автомобиль юллары өлкәсендә Россия Федерациясенең территориаль планлаштыру схемасына кертелә торган үзгәрешләр» 429-р номерлы күрсәтмәсе нигезендә, Әйшә авыл җирлеге территориясендә «Мәскәү-Казан» ВСМ югары тизлекле тиммер юл магистралендә дүрт эстакада һәм ике тиммер юл үткөргече төзү каралган.

Тиммер юл транспортын үстерү

Россия Федерациясе Хөкүмәтенең 2014 елның 22 мартындагы «Федераль транспорт (тимер юл, һава, диңгез, эчке су транспорты) һәм федераль әһәмияттәге автомобиль юллары өлкәсендә Россия Федерациясенең территориаль планлаштыру схемасына кертелә торган үзгәрешләр» 429-р номерлы күрсәтмәсе нигезендә, Әйшә авыл җирлеге территориясендә «Мәскәү-Казан» ВСМ югары тизлекле тиммер юл магистралә участогын 16,2 км озынлыкта төзү тәкъдим ителә.

Транспорт-коммуникация инфраструктурасын үстөрү буенча чаралар исемлеге

№ т/б	Урнашу урыны	Объект атамасы	Чараның төре	Үлчөү берәмлеге	Куәте		Программаны гамәлгә ашыру вакыты		Чара чыганагы
					Гамәлдәге	Яңа (өстәмә)	Беренче чират (2031 елга кадәр)	Исәп-хисап срогы (2031-2041 еллар)	
ФЕДЕРАЛЬ ӘҺӘМИЯТТӨГӨ ЧАРАЛАР									
<i>Автомобиль юллары</i>									
1	Әйшә авыл жирлеге	«Мәскәү-Казан» ВСМ югары тизлекле тимер юл магистралә буйлап патруль юллары	Яңа төзелеш	км	-	8,2		+	РФ Хөкүмәтенең 2014 елның 22 мартындагы 429-р номерлы күрсәтмәсе Россия Федерациясе ТПС
<i>Тимер юл транспорты</i>									
1	Әйшә авыл жирлеге	«Мәскәү-Казан» ВСМ югары тизлекле тимер юл магистралә участогы	Яңа төзелеш	км	-	16,2		+	Россия Федерациясе Хөкүмәтенең 2014 елның 22 мартындагы 429-р номерлы күрсәтмәсе, Россия Федерациясе СТП
<i>Ясалма корылмалар</i>									
1	Әйшә авыл жирлеге	«Мәскәү-Казан» ВСМ югары тизлекле тимер юл магистралендә эстакадлар	Яңа төзелеш	объект	-	4		+	Россия Федерациясе Хөкүмәтенең 2014 елның 22 мартындагы 429-р

№ т/б	Урнашу урыны	Объект атамасы	Чараның төре	Үлчәү берәмлеге	Куәте		Программаны гамәлгә ашыру вакыты		Чара чыганагы
					Гамәлдәге	Яңа (өстәмә)	Беренче чират (2031 елга кадәр)	Исәп-хисап срогы (2031-2041 еллар)	
1	Әйшә авыл жирлеге	«Мәскәү-Казан» ВСМ югары тизлекле тимер юл магистралендә тимер юл юл үткәргечләре	Яңа төзелеш	объект	-	2		+	номерлы күрсәтмәсе, Россия Федерациясе СТП
ЖИРЛЕ (РАЙОН) ӘҺӘМИЯТТӘГЕ ЧАРАЛАР									
<i>Автомобиль юллары</i>									
1	Әйшә авыл жирлеге	«Нарат торак пунктына керү юлы»	Төзелеш (асфальт-бетон өслек салу)	км	0,6	-	+		Зеленодольск муниципаль районы ТПС
2	Әйшә авыл жирлеге	«Агротуристтик комплекскка керү юлы»	Яңа төзелеш	км	-	0,12	+		Зеленодольск муниципаль районы ТПС
3	Әйшә авыл жирлеге	«Чүп-чарны төяү станциясенә керү юлы»	Яңа төзелеш	км	-	0,18	+		Калдыклар белән эш итү өлкәсендә территориаль схема
4	Әйшә авыл жирлеге	«Тирес саклагычка керү юлы»	Яңа төзелеш	км		0,08	+		*

*чараны программаларга һәм/яисә тиешле дәрәжәдәге территориаль планлаштыру документларына керткәннән соң, генераль план тарафыннан тәкъдим ителергә мөмкин

1.9. Әйшә авыл җирлеге торак пунктларының чикләрен билгеләү буенча чаралар

Әйшә авыл җирлегенең генераль планына үзгәрешләр кертү проекты белән Әйшә, Сафоново, Успенка авыллары чикләрен үзгәртү.

Торак пунктлар чикләреннән чыгарылган яисә Әйшә авыл җирлеге составына керә торган торак пунктлар чикләренә кертелгән җир кишәрлекләре һәм аларның өлешләре исемлеге, бу җир кишәрлекләрен аларга кертү планлаштырыла торган җирләрнең категорияләрен күрсәтеп, һәм аларны планлаштырып куллану максатлары 1.9.1 нче таблицада бирелгән

Торак пунктлар чикләренә кертелә торган һәм чыгарыла торган җир кишәрлекләре исемлегә

Җир кишәрлегенең кадастр номеры	Җирләрнең категориясе	Рөхсәт ителгән файдалану	Җир кишәрлеген ең кадастры буенча майданы, га	Чыгарыла торган җир кишәрлеген ең майданы, гектар	Планлаштырылган категория	Планлаштырылган рөхсәт ителгән куллану*	Җир кишәрлекләрен кертү/төшереп калдыру өчен нигез
Әйшә авылы							
Төшереп калдырыла торган җир кишәрлекләре							
16:20:111001:8 31 җир кишәрлегенең бер өлеше	Торак пунктлар җирләре	авыл хужалыгы җитештерүен оештыру	0,825	0,216	Авыл хужалыгы билгеләнешендәге җирләр	1.0	Архитектура-планлаштыру карары
16:20:111001:1 252 җир кишәрлегенең бер өлеше	Торак пунктлар җирләре	индивидуаль торак төзелеше өчен, индивидуаль корылма төзелеше өчен, индивидуаль торак төзелеше өчен	0,155	0,004	Авыл хужалыгы билгеләнешендәге җирләр	1.0	Архитектура-планлаштыру карары
16:20:111001:9 8	Сәнәгать, энергетика, транспорт, элементә, радиотапшыру	ВЛ 110 кВ электр тапшыру линияләре терәкләре	0,008	0,008	Сәнәгать, энергетика, транспорт, элементә, радиотапшыру	3.1.1.	Архитектура-планлаштыру карары

Жир кишәрлеген кадастр номеры	Жирләрнең категориясе	Рөхсәт ителгән файдалан у	Жир кишәрлеген ең кадастры буенча мәйданы, га	Чыгарыла торган жир кишәрлеген ең мәйданы, гектар	Планлаштырыл ган категория	Планлаштырыл ган рөхсәт ителгән куллану*	Жир кишәрлекләр ен кертү/төшере п калдыру өчен нигез
	ар, телевидение, информатика жирләре, космик эшчәнлекне тәэмин итү өчен жирләр, оборона жирләре, куркынычсызлы к һәм башка махсус билгеләнештәге жирләр				р, телевидение, информатика жирләре, космик эшчәнлекне тәэмин итү өчен жирләр, оборона жирләре, куркынычсызлык һәм башка махсус билгеләнештәге жирләр		
16:20:111001:9 6	Сәнәгать, энергетика, транспорт, элементә, радиотапшырул ар, телевидение, информатика жирләре, космик эшчәнлекне тәэмин итү өчен жирләр,	ВЛ 110 кВ электр тапшыру линияләре терәкләре	0,001	0,001	Сәнәгать, энергетика, транспорт, элементә, радиотапшырула р, телевидение, информатика жирләре, космик эшчәнлекне тәэмин итү өчен жирләр, оборона жирләре, куркынычсызлык	3.1.1.	Архитектура- планлаштыру карары

Жир кишәрлегенен кадастр номеры	Жирләрнең категориясе	Рөхсәт ителгән файдалану	Жир кишәрлегенен кадастры буенча майданы, га	Чыгарыла торган жир кишәрлегенен майданы, гектар	Планлаштырылган категория	Планлаштырылган рөхсәт ителгән куллану*	Жир кишәрлекләрен кертү/төшереп калдыру өчен нигез
	оборона жирләре, куркынычсызлык һәм башка махсус билгеләнештәге жирләр				һәм башка махсус билгеләнештәге жирләр		
16:20:111001:670 жир кишәрлегенен бер өлеше	Торак пунктлар жирләре	Авыл хужалыгы житештерүен оештыру	7,507	0,096	Авыл хужалыгы билгеләнешендәге жирләр		Архитектура-планлаштыру карары
16:20:110110:389 жир кишәрлегенен бер өлеше	Торак пунктлар жирләре	шәхси ярдәмче хужалык	0,160	0,008	Торак пунктлар жирләре	2.2	Архитектура-планлаштыру карары
16:20:110110:44 жир кишәрлегенен бер өлеше	Торак пунктлар жирләре	Шәхси ярдәмче хужалык	0,265	0,003	Торак пунктлар жирләре	2.2	Архитектура-планлаштыру карары
16:20:110110:43 жир кишәрлегенен бер өлеше	Торак пунктлар жирләре	Шәхси ярдәмче хужалык алып бару	0,15	0,00000004	Торак пунктлар жирләре	2.2	Архитектура-планлаштыру карары
Сафоново авылы							
Төшереп калдырыла торган жир кишәрлекләре							
16:20:110401 жир	-	-	-	0,010	Авыл хужалыгы билгеләнешендә	-	Архитектура-планлаштыру

Жир кишәрлегенің кадастр номеры	Жирләрнең категориясе	Рөхсәт ителгән файдалану	Жир кишәрлегенің кадастры буенча мәйданы, га	Чыгарыла торган жир кишәрлегенің мәйданы, гектар	Планлаштырылган категория	Планлаштырылган рөхсәт ителгән куллану*	Жир кишәрлекләр өчүрү/төшереп калдыру өчен нигез
кишәрлегенің бер өлеше					ге жирләр		карары
Успенка авылы							
Кертелә торган жир кишәрлекләр							
16:20:110110:44 жир кишәрлегенің бер өлеше	Торак пунктлар жирләр	Шәхси ярдәмче хужалык	0,265	0,003	Торак пунктлар жирләр	2.2	Архитектура-планлаштыру карары
16:20:110110:43 жир кишәрлегенің бер өлеше	Торак пунктлар жирләр	Шәхси ярдәмче хужалык алып бару	0,15	0,00000004	Торак пунктлар жирләр	2.2	Архитектура-планлаштыру карары
16:20:110110:389 жир кишәрлегенің бер өлеше	Торак пунктлар жирләр	шәхси ярдәмче хужалык	0,160	0,008	Торак пунктлар жирләр	2.2	Архитектура-планлаштыру карары

*Дәүләт теркәве, кадастр һәм картография федераль хезмәтенең 2020 елның 10 ноябрәндәге П/0412 номерлы (2022 елның 23 июнәндәге үзгәрешләр һәм өстәмәләр белән) боерыгына туры килә.

1.10. Экологик хэлнэ оптимальлэштөрү чаралары

1.10.1 нче таблица

Әйшә авыл жирлөгөндә гамәлгә ашырылырга тәкъдим ителә торган чаралар исемлегә

Объектларның исеме	Чараның төре	Төзелеш чираты	
		1 чират	исәп-хисап срогы
Себер түләмәсе үлэт базының санитар-саклау зонасын кыскарту (Әйшә авылы)	Инженер-техник чара	+	
Биотермик чокырның санитар-саклау зонасын кыскарту (күчерү) (Әйшә авылы)	Инженер-техник чара	+	
Санитар-саклау зонасын киметү максатыннан, Әйшә авылы янында урнашкан мөгезле эре терлек фермасын оптимизацияләү	Житештерүне оптимальлэштөрү	+	
Проектлана торган ябык типтагы тирес саклагычның 500 м күләмендә санитар-саклау зонасын оештыру	Яңа төзелеш	+	
Проектлана торган чүп-чар төяү станциясенә 50 м күләмендә санитар-саклау зонасын оештыру	Яңа төзелеш	+	
Торак төзелеше чикләренә кадәр санитар-саклау зонасын киметү максатыннан ягулык-майлау материаллары складын житештерүне оптимальлэштөрү	Инженер-техник чара	+	
Санитар-саклау зонасын торак төзелеше чигенә кадәр кыскарту максаты белән «Овощевод» КП житештерү базасын оптимальлэштөрү	Инженер-техник чара	+	
Торак һәм бакча территорияләре аша узучы «Казан-Екатеринбург» тимер юлы киселешләрендә тавыш саклау чараларын үткөрү	Инженер-техник чара	+	
Проектлана торган агротуристтик комплексның 50 м күләмендә санитар-саклау зонасын оештыру	Яңа төзелеш	+	
Яр буйлары чикләрендә халыкның су объектларына керүен тәэмин итү	Оештыру чарасы	+	

1.11. Инженерлык инфраструктурасын үстерү чаралары
Су белән тээмин итү чаралары исемлеге

1.11.1 нче таблица

№ т/б	Урнашу урыны	Объект атамасы	Чараның төре	Үлчәү берәмлеге	Куәте	Гамәлгә ашыру сроклары		Чара чыганагы
						Беренче чират (2031елга кадәр)	Исәп-хисап срогы (2031-2041 еллар)	
ЖИРЛЕ (РАЙОН) ӘНӘМИЯТЕНДӘГЕ ЧАРАЛАР								
1	Нарат п.	Су жыю жайланмасы	Яңа төзелеш	данә	-	+	+	Әйшә авыл жирлеге ГПына үзгәрешләр кертү проекты
2	Ильинский авылы	Су жыю жайланмасы	Яңа төзелеш	данә	-	+	+	Әйшә авыл жирлеге ГПына үзгәрешләр кертү проекты
3	Әйшә авылы	Су жыю жайланмасы	Яңа төзелеш	данә	-	+	+	Әйшә авыл жирлеге ГПына үзгәрешләр кертү проекты
4	Әйшә авылы	Су белән тээмин итү челтәрләре	Яңа төзелеш	км	-	+		Әйшә авыл жирлеге ГПына үзгәрешләр кертү проекты
5	Әйшә авылы	Су белән тээмин итү челтәрләре	Реконструкция	км	-	+	+	Әйшә авыл жирлеге ГПына үзгәрешләр кертү проекты
6	Ильинский авылы	Су белән тээмин итү челтәрләре	Реконструкция	км	-	+	+	Әйшә авыл жирлеге ГПына үзгәрешләр кертү проекты
7	Нарат п.	Су белән тээмин итү челтәрләре	Реконструкция	км	-	+	+	Әйшә авыл жирлеге ГПына үзгәрешләр кертү проекты
8	Су белән тээмин итү системасы	Су куллануны исәпкә алу узеллары	Оештыру	данә	-	+	+	Әйшә авыл жирлеге ГПына үзгәрешләр кертү проекты

Канализация буенча чаралар исемлеге

1.11.2 нче таблица

№ т/б	Урнашу урыны	Объект атамасы	Чараның төре	Үлчәү берәмлеге	Куәте	Гамәлгә ашыру сроклары		Чара чыганагы
						Беренче чиратта (2031 елга кадәр)	Исәп-хисап срогы (2031-2041 еллар)	
ЖИРЛЕ (РАЙОН) ӘҺӘМИЯТЕНДӨГЕ ЧАРАЛАР								
1	Авыл жирлеге территориясе	Автоном канализация системасы	Яңа төзелеш	данә	-	+	+	Әйшә авыл жирлеге ГПына үзгәрешләр кертү проекты
2	Әйшә авылы	Чистарту корылмалары	Реконструкция	данә	1	+		Әйшә авыл жирлеге ГПына үзгәрешләр кертү проекты
3	Ильинский авылы	Канализация насос станциясе	Яңа төзелеш	м3/тәүлек	-		+	Әйшә авыл жирлеге ГПына үзгәрешләр кертү проекты
4	Әйшә авылы	Канализация челтәрләре	Реконструкция	м	-	+		Әйшә авыл жирлеге ГПына үзгәрешләр кертү проекты
5	Әйшә авылы	Канализация челтәрләре	Яңа төзелеш	м	-	+	+	Әйшә авыл жирлеге ГПына үзгәрешләр кертү проекты

№ т/б	Урнашу урыны	Объект атамасы	Чараның төре	Үлчәү берәмлеге	Куәте	Гамәлгә ашыру сроклары		Чара чыганагы
						Беренче чиратта (2031 елга кадәр)	Исәп-хисап срогы (2031-2041 еллар)	
6	Ильинский авылы	Канализация челтәрләре	Яңа төзелеш	м	-		+	Әйшә авыл җирлеге ГПына үзгәрешләр кертү проекты
7	Успенка авылы	Канализация челтәрләре	Яңа төзелеш	м	-	+	+	Әйшә авыл җирлеге ГПына үзгәрешләр кертү проекты
8	Авыл җирлеге территориясе («Казанькомпрессормаш» АЖ сынау комплексы)	Үз жаена ага торган канализация	Яңа төзелеш	м		+	+	Әйшә авыл җирлеге ГПына үзгәрешләр кертү проекты

Территорияләрне санитар чистарту буенча чаралар исемлеге

1.11.3 нче таблица

№ т/б	Урнашу урыны	Объект атамасы	Чараның төре	Үлчәү берәмлеге	Куәте	Гамәлгә ашыру сроклары		Чара чыганагы
						Беренче чиратта (2031 елга кадәр)	Исәп-хисап срогы (2031-2041 еллар)	
РЕГИОНАЛЬ ӘҢӘМИЯТТӘГЕ ЧАРАЛАР								
1	Авыл җирлеге территориясе	Чүп-чар төяү станциясе	Яңа төзелеш	данә	1	+		Калдыклар белән эш итү өлкәсендә территориаль схема, шул исәптән Татарстан Республикасы каты көнкүреш калдыклары белән
2	Авыл җирлеге территориясе	Каты көнкүреш калдыклары полигонын ябу, алга таба рекультивацияләү белән		данә	1	+		Калдыклар белән эш итү өлкәсендә территориаль схема, шул исәптән Татарстан Республикасы каты көнкүреш калдыклары белән
ЖИРЛЕ (РАЙОН) ӘҢӘМИЯТЕНДӘГЕ ЧАРАЛАР								
3	Авыл җирлеге территориясе	территорияне планлы-даими санитар чистарту	Оештыру	-	-	+	+	Әйшә авыл җирлеге ГПына үзгәрешләр керту проекты
4	Авыл җирлеге территориясе	Тирес саклагыч	Яңа төзелеш	данә	1	+		Әйшә авыл җирлеге ГПына үзгәрешләр керту проекты

Жылылык белән тәэмин итү буенча чаралар исемлегә

1.11.4 нче таблица

№ т/б	Урнашу урыны	Объект атамасы	Чараның төре	Үлчәү берәмлегә	Куәте	Гамәлгә ашыру сроклары		Чара чыганагы
						Беренче чиратта (2031 елга кадәр)	Исәп-хисап срогы (2031-2041 еллар)	
ЖИРЛЕ (РАЙОН) ӘНӘМИЯТЕНДӘГЕ ЧАРАЛАР								
1	Әйшә авылы	20 урынга исәпләнгән балалар бакчасы өчен БМК	Яңа төзелеш	данә	1	+		Әйшә авыл җирлегә ГПына үзгәрешләр кертү проекты
2	Әйшә авылы	Амбулатор-поликлиника учреждениесе өчен БМК	Яңа төзелеш	данә	1		+	Әйшә авыл җирлегә ГПына үзгәрешләр кертү проекты
3	Кызылъяр авылы	Авыл мәдәният йорты һәм китапханә өчен БМК	Яңа төзелеш	данә	1	+		Әйшә авыл җирлегә ГПына үзгәрешләр кертү проекты
4	Ильинский авылы	220 урынга исәпләнгән балалар бакчасы өчен БМК	Яңа төзелеш	данә	1	+		Әйшә авыл җирлегә ГПына үзгәрешләр кертү проекты
5	Ильинский авылы	105 урынга исәпләнгән балалар бакчасы өчен БМК	Яңа төзелеш	данә	1	+		Әйшә авыл җирлегә ГПына үзгәрешләр кертү проекты
6	Ильинский авылы	500 урынга исәпләнгән гомуми белем бирү мәктәбе өчен БМК	Яңа төзелеш	данә	1	+		Әйшә авыл җирлегә ГПына үзгәрешләр кертү проекты
7	Ильинский авылы	Амбулатор-поликлиника учреждениесе өчен БМК	Яңа төзелеш	данә	1	+		Әйшә авыл җирлегә ГПына үзгәрешләр кертү проекты
8	Ильинский авылы	320 урынга исәпләнгән башлангыч мәктәп өчен БМК	Яңа төзелеш	данә	1	+		Әйшә авыл җирлегә ГПына үзгәрешләр кертү проекты

№ т/б	Урнашу урыны	Объект атамасы	Чараның төре	Үлчәү берәмлеге	Куәте	Гамәлгә ашыру сроклары		Чара чыганагы
						Беренче чиратта (2031 елга кадәр)	Исәп-хисап срогы (2031-2041 еллар)	
9	Ильинский авылы	Сырхауханә өчен БМК	Яңа төзелеш	данә	1	+		Өйшә авыл җирлеге ГПына үзгәрешләр кертү проекты

Газ белән тәэмин итү буенча чаралар исемлеге

1.11.5 нче таблица

№ т/б	Урнашу урыны	Объект атамасы	Чараның төре	Үлчәү берәмлеге	Куәте	Гамәлгә ашыру сроклары		Чара чыганагы
						Беренче чиратта (2031 елга кадәр)	Исәп-хисап срогы (2031-2041 еллар)	
ЖИРЛЕ (РАЙОН) ӘНӘМИЯТЕНДӘГЕ ЧАРАЛАР								
1	Әйшә авылы	ГРПШ	Яңа төзелеш	данә	-	+	+	Әйшә авыл җирлеге ГПына үзгәрешләр кертү проекты
2	Әйшә авылы	Газ белән тәэмин итү челтәре	Яңа төзелеш	км	-	+	+	Әйшә авыл җирлеге ГПына үзгәрешләр кертү проекты
3	Ильинский авылы	ГРПШ	Яңа төзелеш	данә	-	+	+	Әйшә авыл җирлеге ГПына үзгәрешләр кертү проекты
4	Ильинский авылы	Газ белән тәэмин итү челтәре	Яңа төзелеш	км	-	+	+	Әйшә авыл җирлеге ГПына үзгәрешләр кертү проекты
5	Нарат п.	Газ белән тәэмин итү челтәре	Яңа төзелеш	км	-	+	+	Әйшә авыл җирлеге ГПына үзгәрешләр кертү проекты
6	Нарат п.	ГРПШ	Яңа төзелеш	данә	-	+	+	Әйшә авыл җирлеге ГПына үзгәрешләр кертү проекты

Электр белән тәэмин итү буенча чаралар исемлеге

1.11.6 нчы таблица

№ т/б	Урнашу урыны	Объект атамасы	Чараның төре	Үлчәү берәмлеге	Куәте	Гамәлгә ашыру сроклары		Чара чыганагы
						Беренче чиратта (2031 елга кадәр)	Исәп-хисап срогы (2031-2041 еллар)	
ЖИРЛЕ (РАЙОН) ӘНЭМИЯТЕНДӘГЕ ЧАРАЛАР								
1	Авыл жирлеге территориясе	Трансформатор подстанциясе (ТП)	реконструкция	км	-	+	+	Әйшә авыл жирлеге ГПына үзгәрешләр кертү проекты
2	Авыл жирлеге территориясе	Электр тапшыру линияләре	реконструкция	км	-	+	+	Әйшә авыл жирлеге ГПына үзгәрешләр кертү проекты
3	Әйшә авылы	Трансформатор подстанциясе (ТП)	Яңа төзелеш	кВА	1955	+		Әйшә авыл жирлеге ГПына үзгәрешләр кертү проекты
4	Әйшә авылы	Трансформатор подстанциясе (ТП)	Яңа төзелеш	кВА	2240		+	Әйшә авыл жирлеге ГПына үзгәрешләр кертү проекты
5	Ильинский авылы	Трансформатор подстанциясе (ТП)	Яңа төзелеш	кВА	2295	+		Әйшә авыл жирлеге ГПына үзгәрешләр кертү проекты
6	Ильинский авылы	Трансформатор подстанциясе (ТП)	Яңа төзелеш	кВА	3070		+	Әйшә авыл жирлеге ГПына үзгәрешләр кертү проекты
7	Нарат п.	Трансформатор подстанциясе (ТП)	Яңа төзелеш	кВА	75	+		Әйшә авыл жирлеге ГПына үзгәрешләр кертү проекты
8	Нарат п.	Трансформатор подстанциясе (ТП)	Яңа төзелеш	кВА	160		+	Әйшә авыл жирлеге ГПына үзгәрешләр кертү проекты

№ т/б	Урнашу урыны	Объект атамасы	Чараның төре	Үлчәү берәмлеге	Куәте	Гамәлгә ашыру сроклары		Чара чыганагы
						Беренче чиратта (2031 елга кадәр)	Исәп-хисап срогы (2031-2041 еллар)	
9	Авыл җирлеге территориясе	Электр тапшыру линияләре (Вл 110 кВ дан Казан ТЭЦ-3)	Яңа төзелеш	км	-	+	+	Әйшә авыл җирлеге ГПына үзгәрешләр кертү проекты

Аз ток челтәрләре буенча чаралар исемлеге

1.17.7 нче таблица

№ т/б	Урнашу урыны	Объект атамасы	Чараның төре	Үлчәү берәмлеге	Куәте	Гамәлгә ашыру сроклары		Чара чыганагы
						Беренче чиратта (2031 елга кадәр)	Исәп-хисап срогы (2031-2041 еллар)	
ЖИРЛЕ (РАЙОН) ӘНӘМИЯТЕНДӘГЕ ЧАРАЛАР								
1	Авыл җирлеге территориясе	Телефон номеры	Оештыру	Проектлана торган торак төзелешенә кирәкле телефоннар саны	385	+		Әйшә авыл җирлеге ГПына үзгәрешләр кертү проекты
2	Авыл җирлеге территориясе	Телефон номеры	Оештыру	Проектлана торган торак төзелешенә кирәкле телефоннар саны	1025		+	Әйшә авыл җирлеге ГПына үзгәрешләр кертү проекты

1.12. Территорияне инженерлык ягыннан эзерләү буенча чаралар

Су басуға каршы көрәш буенча чаралар

№ т/б	Урнашу урыны	Куркыныч табигать процесслары	Чаралар
1	Сафоново	су басу	Территорияне күмү, жир дамбалары белән жир өсте суларын су басудан киртәләү, жир асты сулары дәрәжәсен төшерү, территорияне киптерү, катнаш дренаж системасы
2	Кызыльяр	су басу	Территорияне күмү, жир дамбалары белән жир өсте суларын су басудан киртәләү, жир асты сулары дәрәжәсен төшерү, территорияне киптерү, катнаш дренаж системасы
3	Әйшә	су басу	Территорияне күмү, жир дамбалары белән жир өсте суларын су басудан киртәләү, жир асты сулары дәрәжәсен төшерү, территорияне киптерү, катнаш дренаж системасы
4	Успенка	су басу	Территорияне күмү, жир дамбалары белән жир өсте суларын су басудан киртәләү, елганың төбен тирәнәйтү
5	Ильинский	су басу	Территорияне күмү, жир дамбалары белән жир өсте суларын су басудан киртәләү, елганың төбен тирәнәйтү

1.13. 2021-2041 елларга Әйшә авыл җирлегендә гражданнар оборонасы буенча чаралар, табигый һәм техноген характердагы гадәттән тыш хәлләрне кисәтү буенча чаралар исемлеге

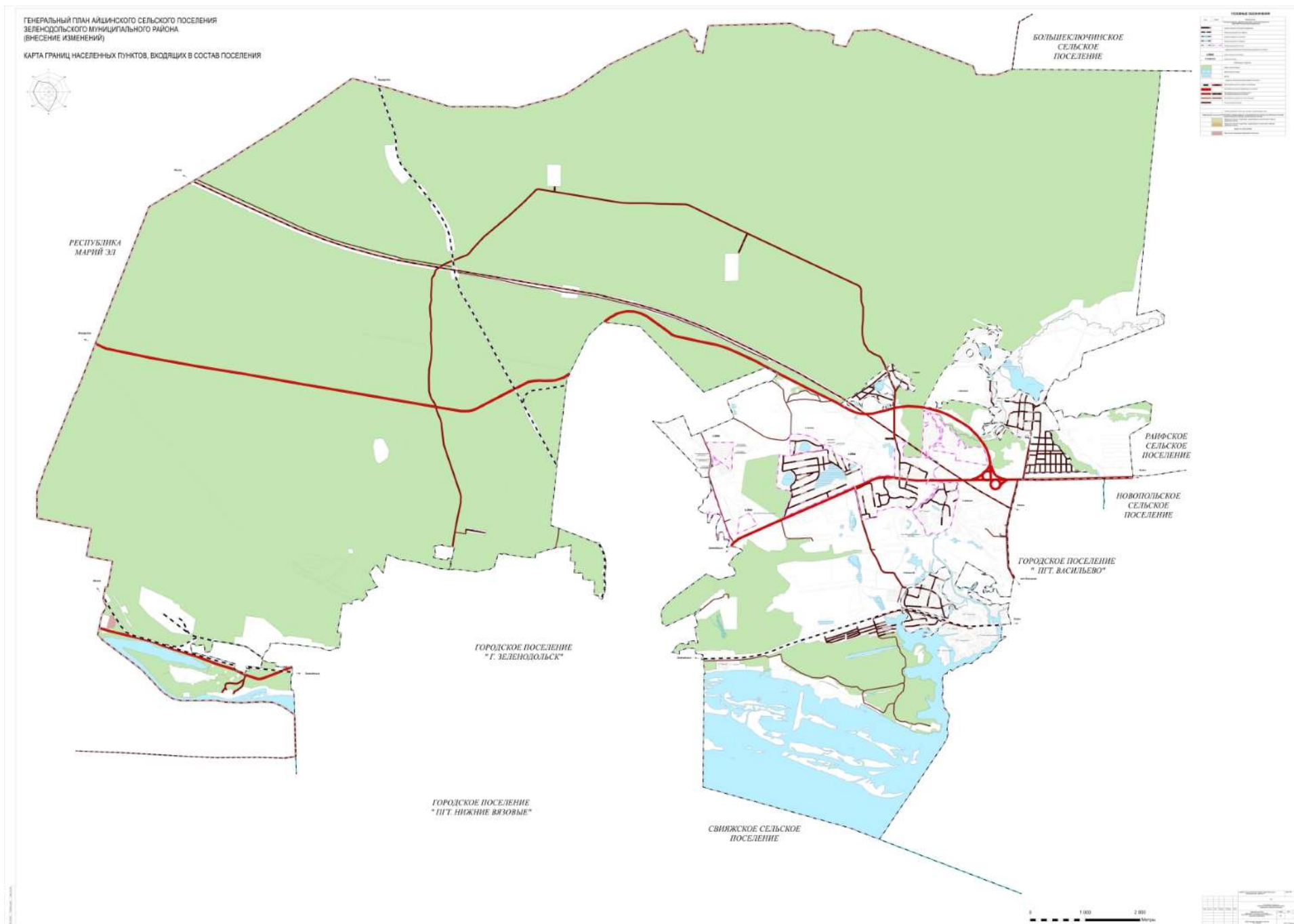
№ тб	Урнашу урыны	Объект атамасы	Чара атамасы	Чаралар төре	Үлчәү берәмлекләре	Куәте		Программаны гамәлгә ашыру вакыты		Чара чыганагы
						Гамәлдәге	Яңа (өстәмә)	Беренче чират (2031 еллар).	Исәп-хисап срогы (2041 еллар.)	
1	Әйшә авыл җирлеге	Хәбәр итү системасы	Хәбәр итү системасын урнаштыру	Яңа төзелеш	Сөйләм сиренасын урнаштыру	-	10	8	2	Әйшә авыл җирлеге ГПына үзгәрешләр кертү проекты
2	Әйшә авыл җирлеге	Янгын пирслары һәм ясалма белән табигый сулыкларга керү юллары	Ясалма белән табигый сулыкларга пирслар һәм подъездлар урнаштыру	Яңа төзелеш		-	5	4	1	Әйшә авыл җирлеге ГПына үзгәрешләр кертү проекты
3	Әйшә авыл җирлеге	Суэтем башнялары	Суэтем башняларын янгын сүндерү техникасы белән алу өчен җайлаштыру	Яңа төзелеш		+	+	+	+	Әйшә авыл җирлеге ГПына үзгәрешләр кертү проекты

2. ӘЙШӘ АВЫЛ ЖИРЛЕГЕНЕҢ ГЕНЕРАЛЬ ПЛАНЫНА ҮЗГӘРЕШЛӘР КЕРТҮ

2.1 нче таблица

Зеленодольск муниципаль районы Әйшә авыл жирлеге Башкарма Комитеты мөрәжәгәте нигезендә генераль планга үзгәрешләр кертү таблицасы

№ т/б	Объект атамасы	Чара	Чараның әһәмияте	Үлчәү берәмлеге	Гамәлгә ашыру сроклары	Бүлеккә сылтама	Үзгәрешләр кертү	Чара чыганагы
1	Кадастр номерлары белән жир кишәрлекләре 16:20:111001:183, 16:20:111001:190, 16:20:111001:191, 16:20:111001:537, 16:20:111001:538	Әйшә авылы чигенә, рөхсәт ителгән куллану төрләрен билгеләп, жир кишәрлекләрен кертү: индивидуаль торак төзелеше өчен, гомуми файдаланудагы жир кишәрлекләре (территорияләр), Запас	Жирле	15,75 га	2041 елга кадәр	ПЗ, нигезләү материаллары. 3.3 бүлек «Торак инфраструктурасын үстерү». 3.7 бүлек «Әйшә авыл жирлеге торак пунктларының чикләрен билгеләү буенча чаралар». ПЗ, Территориаль планлаштыру турында нигезләмә 1.6.1 бүлек «Торак инфраструктурасын үстерү буенча чаралар». 1.9 бүлек «Әйшә авыл жирлеге торак пунктларының чикләрен билгеләү буенча чаралар».	Яңа чаралар өстәү	Техник бирем



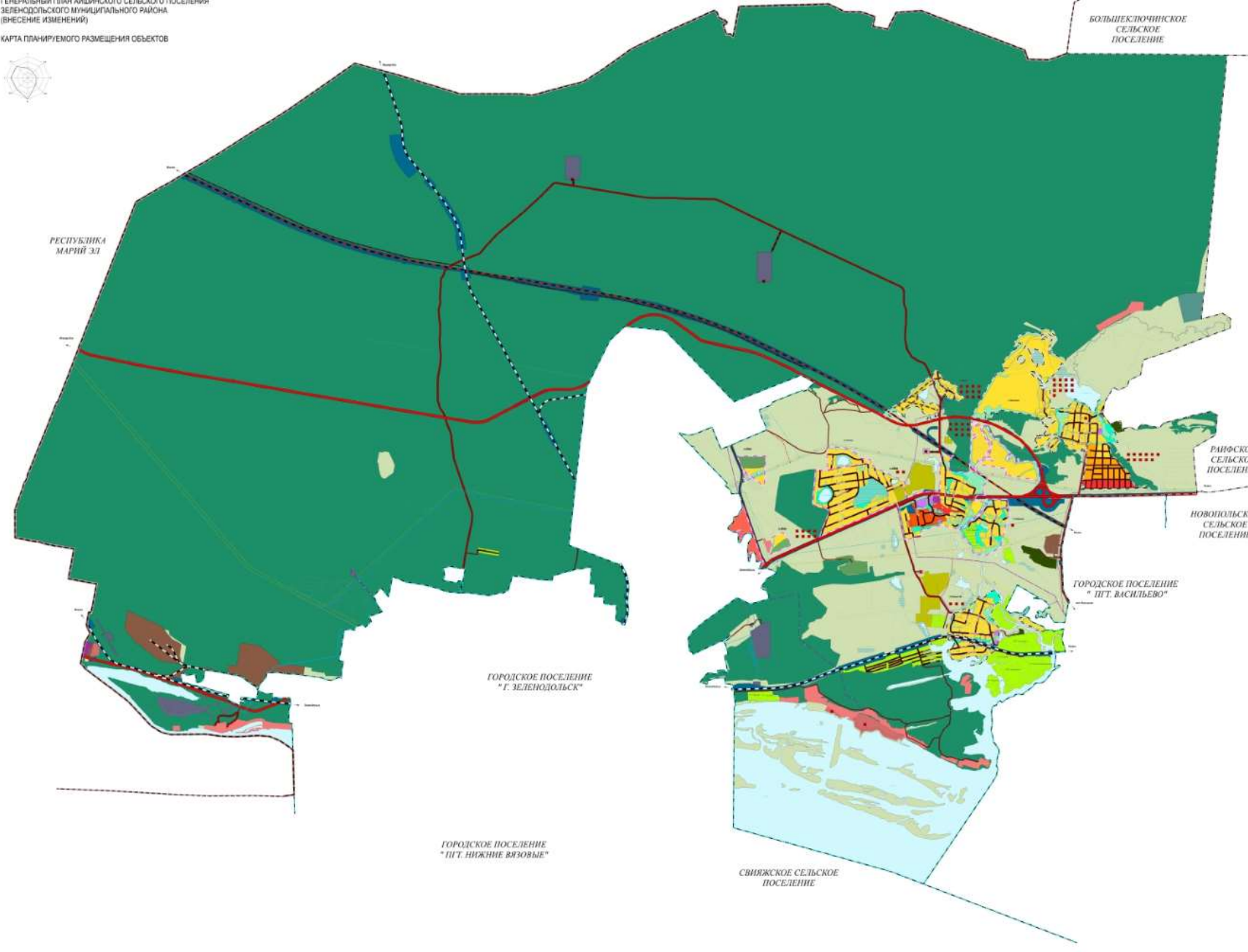
ГЕНЕРАЛЬНЫЙ ПЛАН АЙЦИНСКОГО СЕЛЬСКОГО ПОСЕЛЕНИЯ
 ЗЕЛЕНДОЛЬСКОГО МУНИЦИПАЛЬНОГО РАЙОНА
 (ВНЕСЕНИЕ ИЗМЕНЕНИЙ)

КАРТА ПЛАНИРУЕМОГО РАЗМЕЩЕНИЯ ОБЪЕКТОВ



РЕСПУБЛИКА
 МАРИЙ ЭЛ

БОЛЬШЕКЛОЧНИНСКОЕ
 СЕЛЬСКОЕ
 ПОСЕЛЕНИЕ



ПЛАНИРУЕМАЯ ТЕРРИТОРИЯ

Цвета	Значения
[Green]	Зеленая зона
[Yellow]	Желтая зона
[Orange]	Оранжевая зона
[Light Green]	Светло-зеленая зона
[Light Blue]	Светло-голубая зона
[Light Brown]	Светло-коричневая зона
[Red]	Красная зона
[Blue]	Голубая зона
[Black]	Черная зона
[White]	Белая зона
[Grey]	Серая зона
[Dark Green]	Темно-зеленая зона
[Dark Blue]	Темно-голубая зона
[Dark Brown]	Темно-коричневая зона
[Light Green with dots]	Светло-зеленая зона с точками
[Light Blue with dots]	Светло-голубая зона с точками
[Light Brown with dots]	Светло-коричневая зона с точками
[Red with dots]	Красная зона с точками
[Blue with dots]	Голубая зона с точками
[Black with dots]	Черная зона с точками
[White with dots]	Белая зона с точками
[Grey with dots]	Серая зона с точками
[Dark Green with dots]	Темно-зеленая зона с точками
[Dark Blue with dots]	Темно-голубая зона с точками
[Dark Brown with dots]	Темно-коричневая зона с точками
[Green with dots]	Зеленая зона с точками
[Yellow with dots]	Желтая зона с точками
[Orange with dots]	Оранжевая зона с точками
[Light Green with dots]	Светло-зеленая зона с точками
[Light Blue with dots]	Светло-голубая зона с точками
[Light Brown with dots]	Светло-коричневая зона с точками
[Red with dots]	Красная зона с точками
[Blue with dots]	Голубая зона с точками
[Black with dots]	Черная зона с точками
[White with dots]	Белая зона с точками
[Grey with dots]	Серая зона с точками
[Dark Green with dots]	Темно-зеленая зона с точками
[Dark Blue with dots]	Темно-голубая зона с точками
[Dark Brown with dots]	Темно-коричневая зона с точками



