



**РЕШЕНИЕ**

30 октябрь, 2024 ел

**КАРАР**

№ 37/7

Шәһәр Советының 2024 елның 1 июлендәге 34/9 номерлы Карары белән расланган Татарстан Республикасы Яр Чаллы шәһәре муниципаль берәмлегенен жирдән файдалану һәм төзелеш Кагыйдәләренә үзгәрешләр кертү турында

Яр Чаллы шәһәре территориясендә жирдән файдалануны һәм төзелешне жайга салу тәртибен камилләштерү максатында һәм Россия Федерациясе Шәһәр төзелеше кодексының 33 статьясы, Яр Чаллы шәһәре муниципаль берәмлеге Уставының 9 статьясы, жәмәгать тыңлаулары нәтижәләре нигезендә

Шәһәр Советы

КАРАР бирде:

1. Шәһәр Советының 2024 елның 1 июлендәге 34/9 номерлы Карары белән расланган Татарстан Республикасы Яр Чаллы шәһәре муниципаль берәмлегенен жирдән файдалану һәм төзелеш Кагыйдәләренә түбәндәге үзгәрешләр керттергә:

1) 8 статьяның 29 өлеше 2 пунктын яңа редакциядә баян итәргә:

«2) шәхси милектә булган жир участкаларын һәм дәүләт яки муниципаль милектә булган яки милке чикләnmәгән жирләрне (жир участкаларын) яңадан бүлеп, барлыкка килгән жир участогының зурлыгы башлангыч жир участогының шәһәр төзелеше регламентында билгеләнгән рөхсәт ителгән файдалану төре өчен иң чик минималь зурлыгыннан артмаган очракта;»;

2) 18 статьяның 57 пунктында:

- «2.3 - Блокланган торак төзелеше» юлында рөхсәт ителгән файдалану төре өчен жир участкаларының иң чик күләмнәрен һәм рөхсәт ителгән төзелеш, капитал төзелеш объектларын реконструкцияләүнең чик параметрларын яңа редакциядә баян итәргә:

Рөхсәт ителгән  
файдалану төрләре

Жир участкаларының чик үлчәмнәре (ж.у.) һәм рөхсәт ителгән төзелешнең,  
капитал төзелеш объектларын реконструкцияләүнең чик параметрлары (ОКС)

Код	Исеме	Ж.у.мәйданы (кв. м.)	Алгы чикнең киңлеген (м)	ж.у. чикләрендә төзелеш процентын (%)	Кат саны (кат)	Биналар, корылмалар, төзелмәләр биеклеген (м)	Ж.у алгы / башка чикләреннән ОКС тайпылышы. (м)
		мин / макс	мин.	макс.	макс.	макс.	мин.
<b>ШАРТЛЫ РӨХСӘТ ИТЕЛГӘН</b>							
2.3	Блокланган торак төзелеше	250/2500	б-ми	60	3	13	5 алгы / 0 ягы (бер- берсенә янәшә торган блоклар өчен); 3 - башка очрақларда; 10 - арткы

- «4.9.1.3 - Машина юу урыннары, 4.9.1.4 - Машина ремонтлау, 6.9 - Склад» юлларында рөхсәт ителгән файдалану төре өчен жир участкаларының иң чик күләмнәрен һәм рөхсәт ителгән төзелеш, капитал төзелеш объектларын реконструкцияләүнең чик параметрларын яңа редакциядә бәян итәргә:

Рөхсәт ителгән файдалану төрләре		Жир участкаларының чик үлчәмнәре (ж.у.) һәм рөхсәт ителгән төзелешнең, капитал төзелеш объектларын реконструкцияләүнең чик параметрлары (ОКС)					
Код	Исеме	Ж.у.мәйданы (кв. м.)	Алгы чикнең киңлеген (м)	ж.у. чикләрендә төзелеш процентын (%)	Кат саны (кат)	Биналар, корылмалар, төзелмәләр биеклеген (м)	Ж.у алгы / башка чикләреннән ОКС тайпылышы. (м)
		мин / макс	мин.	макс.	макс.	макс.	мин.
<b>ШАРТЛЫ РӨХСӘТ ИТЕЛГӘН</b>							
4.9.1.3	Машина юу урыннары	300/250 0	б-ми	50	2	7	1/3
4.9.1.4	Машина ремонтлау	300/250 0	б-ми	50	2	7	1/3
6.9	Склад	300/250 0	б-ми	75	2	7	1/3

3) 18 статьяның 58 пункттында:

- рөхсәт ителгән файдалану төре өчен жир участкаларының иң чик күләмнәрен һәм рөхсәт ителгән төзелеш, капитал төзелеш объектларын реконструкцияләүнең чик параметрларын түбәндәге эчтәлекле «2.1 - Шәхси торак төзелеше өчен» юлы белән тулыландырырга:

Рөхсәт ителгән файдалану төрләре		Жир участкаларының чик үлчәмнәре (ж.у.) һәм рөхсәт ителгән төзелешнең, капитал төзелеш объектларын реконструкцияләүнең чик параметрлары(ОКС)				
Код	Исеме	Ж.у майданы (кв. м.)	Ж.у. чикләрендә төзелеш процент  (%)	Кат саны (кат)	Биналар, корылмалар, төзелеш мәләр биеклеген (м)	Ж.у алгы / башка чикләреннән ОКС тайпылышы. (м)
		мин / макс	макс.	макс.	макс.	мин.
ТӨП						
2.1	Шәхси торак төзелеше өчен *	1000/2500	50	3	13	3/3

- «2.3 - Блокланган торак төзелеше» юлында рөхсәт ителгән файдалану төре өчен жир участкаларының иң чик күләмнәрен һәм рөхсәт ителгән төзелеш, капитал төзелеш объектларын реконструкцияләүнең чик параметрларын яңа редакциядә баян итәргә:

Рөхсәт ителгән файдалану төрләре		Жир участкаларының чик үлчәмнәре (ж.у.) һәм рөхсәт ителгән төзелешнең, капитал төзелеш объектларын реконструкцияләүнең чик параметрлары(ОКС)				
Код	Исеме	Ж.у майданы (кв. м.)	Ж.у. чикләрендә төзелеш процент  (%)	Кат саны (кат)	Биналар, корылмалар, төзелеш мәләр биеклеген (м)	Ж.у алгы / башка чикләреннән ОКС тайпылышы. (м)
		мин / макс	макс.	макс.	макс.	мин.
ТӨП						
2.3	Блокланган торак төзелеше	200/2500	60	3	13	5 алгы / 0 ягы (бер-берсенә янәшә торган блоклар өчен); 3 - башка очрақларда; 10 - арткы

- «4.9.1.3 - Машина юу урыннары, 4.9.1.4 - Машина ремонтлау» юлларында рөхсәт ителгән файдалану төре өчен жир участкаларының иң чик күләмнәрен һәм рөхсәт

ителгән төзелеш, капитал төзелеш объектларын реконструкцияләүнең чик параметрларын яңа редакциядә бәян итәргә:

Рөхсәт ителгән файдалану төрләре		Жир участкаларының чик үлчәмнәре (ж.у.) һәм рөхсәт ителгән төзелешнең, капитал төзелеш объектларын реконструкцияләүнең чик параметрлары(ОКС)				
Код	Исеме	Ж.у майданы (кв. м.)	Ж.у. никләрендә төзелеш процент (%)	Кат саны (кат)	Биналар, корылмалар,төзөлмәләр биеклеген (м)	Ж.у алгы / башка чикләреннән ОКС тайпылышы. (м)
		мин / макс	макс.	макс.	макс.	мин.
<b>ШАРТЛЫ РӨХСӘТ ИТЕЛГӘН</b>						
4.9.1.3	Машина юу урыннары	300/2500	50	2	7	1/3
4.9.1.4	Машина ремонтлау	300/2500	50	2	7	1/3

4) 18 статьяның 59 пунктында «4.9.1.3 - Машина юу урыннары, 4.9.1.4 - Машина ремонтлау» юлларында рөхсәт ителгән файдалану төре өчен жир участкаларының иң чик күләмнәрен һәм рөхсәт ителгән төзелеш, капитал төзелеш объектларын реконструкцияләүнең чик параметрларын яңа редакциядә бәян итәргә:

Рөхсәт ителгән файдалану төрләре		Жир участкаларының чик үлчәмнәре (ж.у.) һәм рөхсәт ителгән төзелешнең, капитал төзелеш объектларын реконструкцияләүнең чик параметрлары (ОКС)				
Код	Исеме	Ж.у майданы (кв. м.)	Ж.у. никләрендә төзелеш процент (%)	Кат саны (кат)	Биналар, корылмалар,төзөлмәләр биеклеген (м)	Ж.у алгы / башка чикләреннән ОКС тайпылышы. (м)
		мин / макс	макс.	макс.	макс.	мин.
<b>ШАРТЛЫ РӨХСӘТ ИТЕЛГӘН</b>						
4.9.1.3	Машина юу урыннары	300/2500	50	2	7	1/3
4.9.1.4	Машина ремонтлау	300/2500	50	2	7	1/3

5) 18 статьяның 60 пунктында «4.9.1.3 - Машина юу урыннары, 4.9.1.4 - Машина ремонтлау» рөхсәт ителгән файдалану төре өчен жир участкаларының иң чик күләмнәрен һәм рөхсәт ителгән төзелеш, капитал төзелеш объектларын реконструкцияләүнең чик параметрларын яңа редакциядә бәян итәргә:

Рөхсәт ителгән файдалану төрләре	Жир участкаларының чик үлчәмнәре (ж.у.) һәм рөхсәт ителгән төзелешнең, капитал төзелеш объектларын реконструкцияләүнең чик параметрлары (ОКС)

Код	Исеме	Ж.у майданы (кв. м.)	Ж.у. никләрнд ө төзелеш процент (%)	Кат саны (кат)	Биналар, корылмалар,төз өзмөләр биеклег (м)	Ж.у алгы / башка чикләрәннән ОКС тайпылышы. (м)
		мин / макс	макс.	макс.	макс.	мин.
<b>ШАРТЛЫ РӨХСӘТ ИТЕЛГӘН</b>						
4.9.1.3	Машина юу урыннары	300/2500	50	2	7	1/3
4.9.1.4	Машина ремонтлау	300/2500	50	2	7	1/3

6) 18 статьяның 61 пункттында «4.9.1.3 - Машина юу урыннары, 4.9.1.4 - Машина ремонтлау» юлларында рөхсәт ителгән файдалану төре өчен жир участкаларының иң чик күләмнәрен һәм рөхсәт ителгән төзелеш, капитал төзелеш объектларын реконструкцияләүнең чик параметрларын яңа редакциядә баян итәргә:

Рөхсәт ителгән файдалану төрләре		Жир участкаларының чик үлчәмнәре (ж.у.) һәм рөхсәт ителгән төзелешнең, капитал төзелеш объектларын реконструкцияләүнең чик параметрлары (ОКС)				
Код	Исеме	Ж.у майданы (кв. м.)	Ж.у. никләрнд ө төзелеш процент (%)	Кат саны (кат)	Биналар, корылмалар,төз өзмөләр биеклег (м)	Ж.у алгы / башка чикләрәннән ОКС тайпылышы. (м)
		мин / макс	макс.	макс.	макс.	мин.
<b>ШАРТЛЫ РӨХСӘТ ИТЕЛГӘН</b>						
4.9.1.3	Машина юу урыннары	300/2500	50	2	7	1/3
4.9.1.4	Машина ремонтлау	300/2500	50	2	7	1/3

7) 18 статьяның 63 пункттында «4.9.1.1 - Транспорт чараларына ягулык салу, 4.9.1.3 - Машина юу урыннары, 4.9.1.4 - Машина ремонтлау, 6.9 – Склад» юлларында рөхсәт ителгән файдалану төре өчен жир участкаларының иң чик күләмнәрен һәм рөхсәт ителгән төзелеш, капитал төзелеш объектларын реконструкцияләүнең чик параметрларын яңа редакциядә баян итәргә:

Рөхсәт ителгән файдалану төрләре		Жир участкаларының чик үлчәмнәре (ж.у.) һәм рөхсәт ителгән төзелешнең, капитал төзелеш объектларын реконструкцияләүнең чик параметрлары (ОКС)				
----------------------------------	--	-----------------------------------------------------------------------------------------------------------------------------------------------	--	--	--	--

Код	Исеме	Ж.у майданы (кв. м.)	Ж.у. никләрэнд ө төзелеш процент (%)	Кат саны (кат)	Биналар, корылмалар,төзө лмөләр биекlege (м)	Ж.у алгы / башка чикләрәннән ОКС тайпылышы. (м)
		мин / макс	макс.	макс.	макс.	мин.
<b>ШАРТЛЫ РӨХСӘТ ИТЕЛГӘН</b>						
4.9.1.1	Транспорт чараларына ягулык салу	300/2500	50	2	7	1/3
4.9.1.3	Машина юу урыннары	300/2500	50	2	7	1/3
4.9.1.4	Машина ремонтлау	300/2500	50	2	7	1/3
6.9	Склад	300/2500	75	4	20	1/3

8) 18 статьяның 65 пункттында «4.9.1.1 - Транспорт чараларына ягулык салу, 4.9.1.3 - Машина юу урыннары, 4.9.1.4 - Машина ремонтлау, 6.9 – Склад» юлларында рөхсәт ителгән файдалану төре өчен жир участокларының иң чик күләмнәрен һәм рөхсәт ителгән төзелеш, капитал төзелеш объектларын реконструкцияләүнең чик параметрларын яңа редакциядә баян итәргә:

Рөхсәт ителгән файдалану төрләре		Жир участокларының чик үлчәмнәре (ж.у.) һәм рөхсәт ителгән төзелешнең, капитал төзелеш объектларын реконструкцияләүнең чик параметрлары (ОКС)				
Код	Исеме	Ж.у майданы (кв. м.)	Ж.у. никләрэнд ө төзелеш процент (%)	Кат саны (кат)	Биналар, корылмалар,төзө лмөләр биекlege (м)	Ж.у алгы / башка чикләрәннән ОКС тайпылышы. (м)
		мин / макс	макс.	макс.	макс.	мин.
<b>ТӨП</b>						
4.9.1.1	Транспорт чараларына ягулык салу	300/2500	50	2	7	1/3
4.9.1.3	Машина юу урыннары	300/2500	50	2	7	1/3
4.9.1.4	Машина ремонтлау	300/2500	50	2	7	1/3
<b>ШАРТЛЫ РӨХСӘТ ИТЕЛГӘН</b>						
6.9	Склад	300/2500	75	4	20	1/3

9) 18 статьяның 70 пункттында «4.9.1.1 - Транспорт чараларына ягулык салу, 4.9.1.3 - Машина юу урыннары, 4.9.1.4 - Машина ремонтлау, 6.0 - Житештерү эшчәнлеге, 6.2 - Авыр сәнәгать, 6.2.1 – Автомобиль төзү сәнәгате, 6.3 - Жиңел сәнәгать, 6.3.1 – Фармацевтика сәнәгате, 6.3.2 - Фарфор-фаянс сәнәгате, 6.3.3 -

Электрон сәнэгать, 6.3.4 - Ювелир сәнэгать, 6.4 – Азык-төлөк сәнэгате, 6.5 - Нефтехимия сәнэгате, 6.6 - Төзелеш сәнэгате, 6.9 – Склад, 6.11- Целлюлоза-кәгазь сәнэгате» юлларында рөхсәт ителгән файдалану төрө өчен жир участкаларының иң чик күләмнәрен һәм рөхсәт ителгән төзелеш, капитал төзелеш объектларын реконструкцияләүнең чик параметрларын яңа редакциядә баян итәргә:

Рөхсәт ителгән файдалану төрләре		Жир участкаларының чик үлчәмнәре (ж.у.) һәм рөхсәт ителгән төзелешнең, капитал төзелеш объектларын реконструкцияләүнең чик параметрлары(ОКС)					
Код	Исеме	Ж.у майданы (кв. м.)	Ж.у. чикләрендә төзелеш процент (%)	Кат саны (кат)	Биналар, корымалар, түрүккүмәләр биеклеге (м)	ОКС лылык классы	Ж.у алгы / башка чикләреннән ОКС тайпылышы. (м)
		мин / макс	макс.	макс.	макс.		мин.
<b>ТӨП</b>							
4.9.1.1	Транспорт чараларына ягулык салу	300/б-ми	50	б-ми	б-ми	б-ми	1/3
4.9.1.3	Машина юу урыннары	300/ б-ми	50	б-ми	б-ми	б-ми	1/3
4.9.1.4	Машина ремонтлау	300/ б-ми	50	б-ми	б-ми	б-ми	1/3
6.0	Житештерү эшчәнлеге,	1500/б-ми	75	б-ми	б-ми	I-V	1/3
6.2	Авыр сәнэгать	1500/б-ми	75	б-ми	б-ми	I-V	1/3
6.2.1	Автомобиль төзү сәнэгате	1500/б-ми	75	б-ми	б-ми	I-V	1/3
6.3	Жиңел сәнэгать,	1500/б-ми	75	б-ми	б-ми	I-V	1/3
6.3.1	Фармацевтика сәнэгате	1500/б-ми	75	б-ми	б-ми	I-V	1/3
6.3.2	Фарфор-фаянс сәнэгате	1500/б-ми	75	б-ми	б-ми	I-V	1/3
6.3.3	Электрон сәнэгать	1500/б-ми	75	б-ми	б-ми	I-V	1/3
6.3.4	Ювелир сәнэгате	1500/б-ми	75	б-ми	б-ми	I-V	1/3
6.4	Азык-төлөк сәнэгате	1500/б-ми	75	б-ми	б-ми	I-V	1/3

Рөхсәт ителгән файдалану төрләрe		Жир участкаларының чик үлчәмнәре (ж.у.) һәм рөхсәт ителгән төзелешнең, капитал төзелеш объектларын реконструкцияләүнең чик параметрлары(ОКС)					
Код	Исеме	Ж.у майданы (кв. м.)	Ж.у. чикләрендә төзелеш процент (%)	Кат саны (кат)	Биналар, корылмалар, түркіныч өзелмәләр биеклегe (м)	ОКС лылык классы	Ж.у алгы / башка чикләреннән ОКС тайпылышы. (м)
		мин / макс	макс.	макс.	макс.		мин.
6.5	Нефтехимия сәнәгате	1500/б-ми	75	б-ми	б-ми	I-V	1/3
6.6	Төзелеш сәнәгате,	1500/б-ми	75	б-ми	б-ми	I-V	1/3
6.9	Склад	1500/б-ми	75	б-ми	б-ми	I-V	1/3
6.11	Целлюлоза-кәгазь сәнәгате,	1500/б-ми	75	б-ми	б-ми	I-V	1/3

10) 18 статьяның 71 пунктында «4.9.1.1 - Транспорт чараларына ягулык салу, 4.9.1.3 - Машина юу урыннары, 4.9.1.4 - Машина ремонтлау, 6.0 - Житештерү эшчәнлегә, 6.2 - Авыр сәнәгать, 6.2.1 – Автомобиль төзү сәнәгате, 6.3 - Жиңел сәнәгать, 6.3.1 – Фармацевтика сәнәгате, 6.3.2 - Фарфор-фаянс сәнәгате, 6.3.3 - Электрон сәнәгать, 6.3.4 - Ювелир сәнәгать, 6.4 – Азык-төлек сәнәгате, 6.5 - Нефтехимия сәнәгате, 6.6 - Төзелеш сәнәгате, 6.9 – Склад, 6.11- Целлюлоза-кәгазь сәнәгате» юлларында рөхсәт ителгән файдалану төре өчен жир участкаларының иң чик күләмнәрен һәм рөхсәт ителгән төзелеш, капитал төзелеш объектларын реконструкцияләүнең чик параметрларын яңа редакциядә бәян итәргә:

Рөхсәт ителгән файдалану төрләрe		Жир участкаларының чик үлчәмнәре (ж.у.) һәм рөхсәт ителгән төзелешнең, капитал төзелеш объектларын реконструкцияләүнең чик параметрлары (ОКС)					
Код	Исеме	Ж.у майданы (кв. м.)	Ж.у. чикләрендә төзелеш процент (%)	Кат саны (кат)	Биналар, корылмалар, түркіныч өзелмәләр биеклегe (м)	ОКС лылык классы	Ж.у алгы / башка чикләреннән ОКС тайпылышы. (м)
		мин / макс	макс.	макс.	макс.		мин.
<b>ТӨП</b>							
4.9.1.1	Транспорт чараларына ягулык	300/б-ми	50	б-ми	б-ми	б-ми	1/3



Рөхсәт ителгән файдалану төрләре		Жир участкаларының чик үлчәмнәре (ж.у.) һәм рөхсәт ителгән төзелешнең, капитал төзелеш объектларын реконструкцияләүнең чик параметрлары (ОКС)					
Код	Исеме	Ж.у майданы (кв. м.)	Ж.у. чикләрендә төзелеш процент (%)	Кат саны (кат)	Биналар, корылмалар, түркічкыныч өзелмәләр биеклегә (м)	ОКС лылык классы	Ж.у алгы / башка чикләреннән ОКС тайпылышы. (м)
		мин / макс	макс.	макс.	макс.		мин.
	салу						
4.9.1.3	Машина юу урыннары	300/б-ми	50	б-ми	б-ми	б-ми	1/3
4.9.1.4	Машина ремонтлау	300/б-ми	50	б-ми	б-ми	б-ми	1/3
6.0	Житештерү эшчәнлегә,	1500/б-ми	75	б-ми	б-ми	I-V	1/3
6.2	Авыр сәнәгать	1500/б-ми	75	б-ми	б-ми	I-V	1/3
6.2.1	Автомобиль төзү сәнәгате	1500/б-ми	75	б-ми	б-ми	I-V	1/3
6.3	Жиңел сәнәгать,	1500/б-ми	75	б-ми	б-ми	I-V	1/3
6.3.1	Фармацевтика сәнәгате	1500/б-ми	75	б-ми	б-ми	I-V	1/3
6.3.2	Фарфор-фаянс сәнәгате	1500/б-ми	75	б-ми	б-ми	I-V	1/3
6.3.3	Электрон сәнәгать	1500/б-ми	75	б-ми	б-ми	I-V	1/3
6.3.4	Ювелир сәнәгате	1500/б-ми	75	б-ми	б-ми	I-V	1/3
6.4	Азык-төлек сәнәгате	1500/б-ми	75	б-ми	б-ми	I-V	1/3
6.5	Нефтехимия сәнәгате	1500/б-ми	75	б-ми	б-ми	I-V	1/3
6.6	Төзелеш сәнәгате,	1500/б-ми	75	б-ми	б-ми	I-V	1/3
6.9	Склад	1500/б-ми	75	б-ми	б-ми	I-V	1/3
6.11	Целлюлоза-кәгазь сәнәгате,	1500/б-ми	75	б-ми	б-ми	I-V	1/3

11) 18 статьяның 71 пунктын «6.5 – Нефтехимия сәнәгате» шартлы рөхсәт ителгән файдалану төре белән тулыландырырга:

Рөхсәт ителгән файдалану төрләре		Жир участкаларының чик үлчәмнәре (ж.у.) һәм рөхсәт ителгән төзелешнең, капитал төзелеш объектларын реконструкцияләүнең чик параметрлары(ОКС)					
Код	Исеме	Ж.у майданы (кв. м.)	Ж.у. чикләрендә төзелеш процент (%)	Кат саны (кат)	Биналар, корылмалар, тукуркыныч өзелмәләр биеклеге (м)	ОКС лылык классы	Ж.у алгы / башка чикләреннән ОКС тайпылышы. (м)
		мин / макс	макс.	макс.	макс.		мин.
<b>ШАРТЛЫ РӨХСӘТ ИТЕЛГӘН</b>							
6.5	Нефтехимия сәнәгате	1500/б-ми	75	б-ми	б-ми	III-V	1/3

12) 18 статьяның 72 пунктнда

- «4.9.1.1 - Транспорт чараларына ягулык салу, 4.9.1.3 - Машина юу урыннары, 4.9.1.4 - Машина ремонтлау, 6.3 - Жиңел сәнәгать, 6.4 – Азык-төлек сәнәгате, 6.9 – Склад, 6.11- Целлюлоза-кәгазь сәнәгате» юлларында рөхсәт ителгән файдалану төре өчен жир участкаларының иң чик күләмнәрен һәм рөхсәт ителгән төзелеш, капитал төзелеш объектларын реконструкцияләүнең чик параметрларын яңа редакциядә баян итәргә:

Рөхсәт ителгән файдалану төрләре		Жир участкаларының чик үлчәмнәре (ж.у.) һәм рөхсәт ителгән төзелешнең, капитал төзелеш объектларын реконструкцияләүнең чик параметрлары (ОКС)					
Код	Исеме	Ж.у майданы (кв. м.)	Ж.у. чикләрендә төзелеш процент (%)	Кат саны (кат)	Биналар, корылмалар, тукуркыныч өзелмәләр биеклеге (м)	ОКС лылык классы	Ж.у алгы / башка чикләреннән ОКС тайпылышы. (м)
		мин / макс	макс.	макс.	макс.		мин.
<b>ТӨП</b>							
4.9.1.1	Транспорт чараларына ягулык салу	300/б-ми	50	б-ми	б-ми	б-ми	1/3
4.9.1.3	Машина юу урыннары	300/б-ми	50	б-ми	б-ми	б-ми	1/3
4.9.1.4	Машина ремонтлау	300/б-ми	50	б-ми	б-ми	б-ми	1/3

Рөхсәт ителгән файдалану төрләре		Жир участкаларының чик үлчәмнәре (ж.у.) һәм рөхсәт ителгән төзелешнең, капитал төзелеш объектларын реконструкцияләүнең чик параметрлары (ОКС)					
Код	Исеме	Ж.у майданы (кв. м.)	Ж.у. чикләрендә төзелеш процент (%)	Кат саны (кат)	Биналар, корылмалар, төзелешләр биеклеге (м)	ОКС куркынычлылык классы	Ж.у алгы / башка чикләреннән ОКС тайпылышы. (м)
		мин / макс	макс.	макс.	макс.		мин.
6.3	Жиңел сәнәгать	1500/б-ми	75	б-ми	б-ми	IV-V	1/3
6.4	Азык-төлек сәнәгате,	1500/б-ми	75	б-ми	б-ми	IV-V	1/3
6.9	Склад	1500/б-ми	75	б-ми	б-ми	IV-V	1/3
6.11	Целлюлоза-кәгазь сәнәгате	1500/б-ми	75	б-ми	б-ми	IV-V	1/3

- «6.0 – Житештерү эшчәнлегә» шартлы рөхсәт ителгән файдалану төре белән тулыландырырга:

Рөхсәт ителгән файдалану төрләре		Жир участкаларының чик үлчәмнәре (ж.у.) һәм рөхсәт ителгән төзелешнең, капитал төзелеш объектларын реконструкцияләүнең чик параметрлары(ОКС)					
Код	Исеме	Ж.у майданы (кв. м.)	Ж.у. чикләрендә төзелеш процент (%)	Кат саны (кат)	Биналар, корылмалар, төзелешләр биеклеге (м)	ОКС куркынычлылык классы	Ж.у алгы / башка чикләреннән ОКС тайпылышы. (м)
		мин / макс	макс.	макс.	макс.		мин.
<b>ШАРТЛЫ РӨХСӘТ ИТЕЛГӘН</b>							
6.0	Житештерү эшчәнлегә	1500/б-ми	75	б-ми	б-ми	IV-V	1/3

13) 18 статьяның 73 пунктында «4.9.1.1 - Транспорт чараларына ягулык салу, 4.9.1.3 - Машина юу урыннары, 4.9.1.4 - Машина ремонтлау, 6.2.1 - Автомобиль төзү сәнәгате, 6.3 - Жиңел сәнәгать, 6.3.3 – Электрон сәнәгать, 6.4 – Азык-төлек сәнәгате, 6.9 – Склад, 6.11- Целлюлоза-кәгазь сәнәгате» юлларында рөхсәт ителгән файдалану төре өчен жир участкаларының иң чик күләмнәрен һәм рөхсәт ителгән төзелеш, капитал төзелеш объектларын реконструкцияләүнең чик параметрларын яңа редакциядә баян итәргә:

Рөхсәт ителгән файдалану төрләрe		Жир участкаларының чик үлчәмнәре (ж.у.) һәм рөхсәт ителгән төзелешнең, капитал төзелеш объектларын реконструкцияләүнең чик параметрлары (ОКС)					
Код	Исеме	Ж.у майданы (кв. м.)	Ж.у. чикләрендә төзелеш процент (%)	Кат саны (кат)	Биналар, корылмалар, түрктүзелмәләр биеклегe (м)	ОКС лылык классы	Ж.у алгы / башка чикләреннән ОКС тайпылышы. (м)
		мин./макс	макс.	макс.	макс.		мин.
<b>ТӨП</b>							
4.9.1.1	Транспорт чараларына ягулык салу	300/б-ми	50	б-ми	б-ми	б-ми	1/3
4.9.1.3	Машина юу урыннары	300/б-ми	50	б-ми	б-ми	б-ми	1/3
4.9.1.4	Машина ремонтлау	300/б-ми	50	б-ми	б-ми	б-ми	1/3
6.2.1	Автомобиль төзү сәнәгате	1500/б-ми	75	б-ми	б-ми	III-V	1/3
6.3	Жиңел сәнәгатъ	1500/б-ми	75	б-ми	б-ми	IV-V	1/3
6.3.3	Электрон сәнәгатъ	1500/б-ми	75	б-ми	б-ми	III-V	1/3
6.4	Азык-төлек сәнәгате	1500/б-ми	75	б-ми	б-ми	IV-V	1/3
6.9	Склад	1500/б-ми	75	б-ми	б-ми	IV-V	1/3
6.11	Целлюлоза-кәгазь сәнәгате	1500/б-ми	75	б-ми	б-ми	IV-V	1/3

14) 18 статьяның 74 пунктында «4.9.1.3 - Машина юу урыннары, 4.9.1.4 - Машина ремонтлау» юлларында рөхсәт ителгән файдалану төре өчен жир участкаларының иң чик күләмнәрен һәм рөхсәт ителгән төзелеш, капитал төзелеш объектларын реконструкцияләүнең чик параметрларын яңа редакциядә баян итәргә:

Рөхсәт ителгән файдалану төрләрe	Жир участкаларының чик үлчәмнәре (ж.у.) һәм рөхсәт ителгән төзелешнең, капитал төзелеш объектларын реконструкцияләүнең чик параметрлары (ОКС)
----------------------------------	-----------------------------------------------------------------------------------------------------------------------------------------------

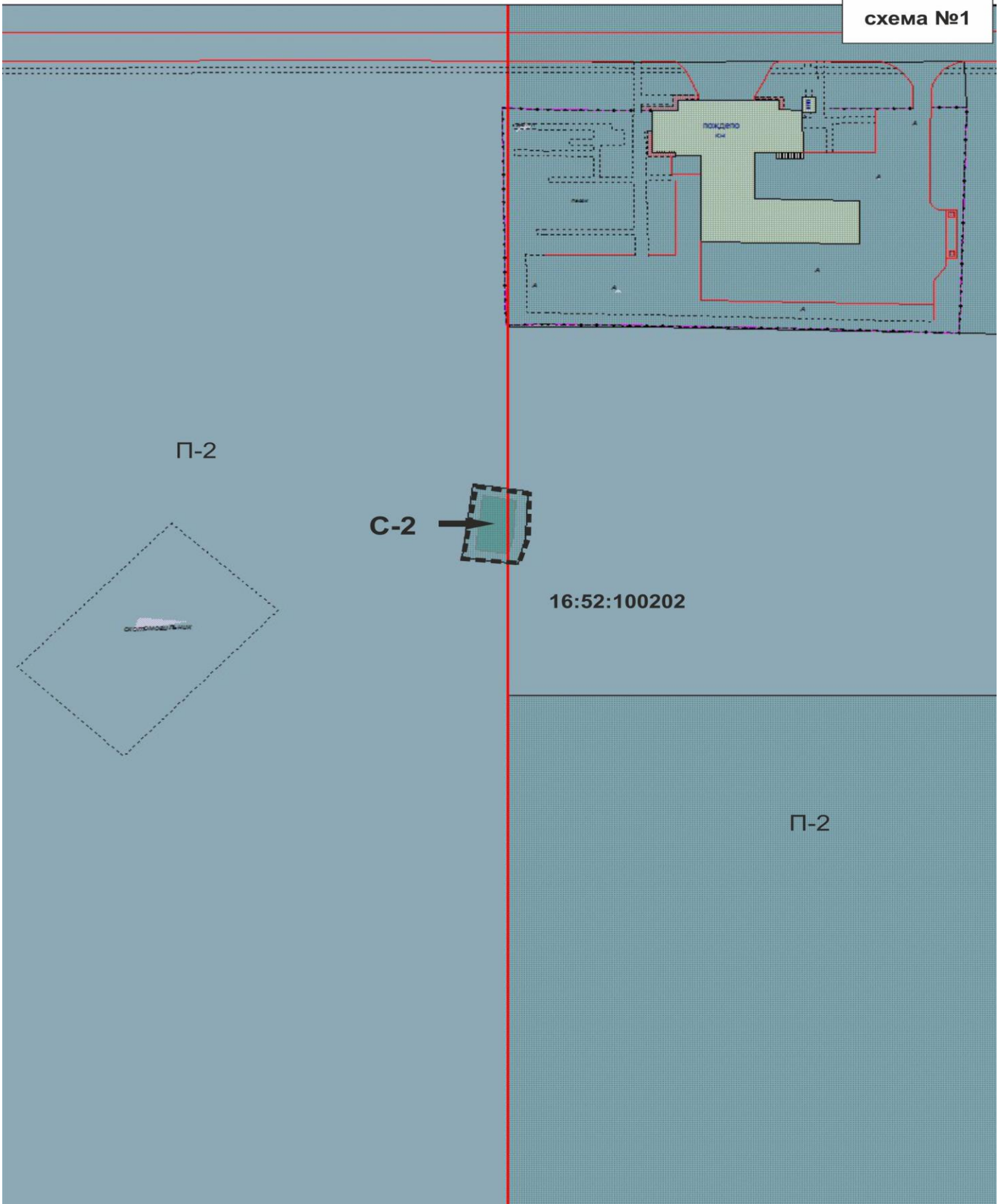
Код	Исеме	Ж.у майданы (кв. м.)	Ж.у. чикләрәндә төзелеш процент  (%)	Кат саны (кат)	Биналар, корылмалар, төзөлүм лмәләр биеклеген (м)	ОКС куркынычлылык классы
		мин./макс	макс.	макс.	макс.	мин.
<b>ТӨП</b>						
4.9.1.3	Машина юу урыннары	300/б-ми	50	б-ми	б-ми	1/3
4.9.1.4	Машина ремонтлау	300/б-ми	50	б-ми	б-ми	1/3

15) 18 статьяның 75 пунктında «6.0 - Житештерү эшчәнлеген, 6.9 – Склад» юлларында рөхсәт ителгән файдалану төре өчен жир участкаларының иң чик күләмнәрен һәм рөхсәт ителгән төзелеш, капитал төзелеш объектларын реконструкцияләүнең чик параметрларын яңа редакциядә баян итәргә:

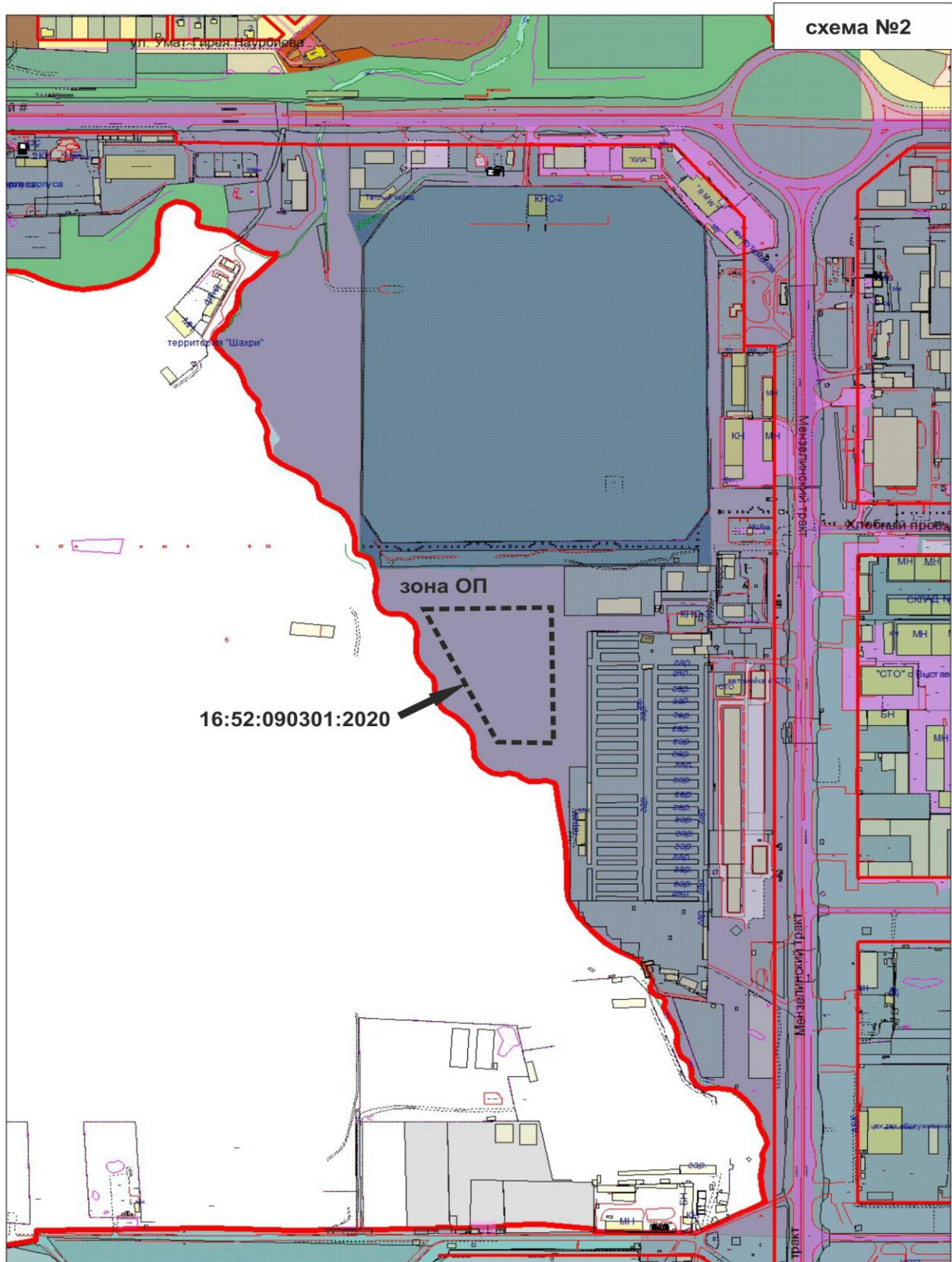
Рөхсәт ителгән файдалану төрләре		Жир участкаларының чик үлчәмнәре (ж.у.) һәм рөхсәт ителгән төзелешнең, капитал төзелеш объектларын реконструкцияләүнең чик параметрлары (ОКС)				
Код	Исеме	Ж.у майданы (кв. м.)	Ж.у. чикләрәндә төзелеш процент  (%)	Кат саны (кат)	Биналар, корылмалар, төзөлүм лмәләр биеклеген (м)	ОКС куркынычлылык классы
		мин./макс	макс.	макс.	макс.	мин.
<b>ШАРТЛЫ РӨХСӘТ ИТЕЛГӘН</b>						
6.0	Житештерү эшчәнлеген	1500/б-ми	75	б-ми	б-ми	1/3
6.9	Склад	1500/б-ми	75	б-ми	б-ми	1/3

16) «Шәһәр төзелешен зоналаштыру картасы. Территориаль зоналар» га түбәндәгә үзгәрешләр кертергә:

- С-2 территориаль зонасы майданын (махсус билгеләнештәгә зона) 200 кв. м дан 400 кв. м га кадәр арттырырга (схема № 1);



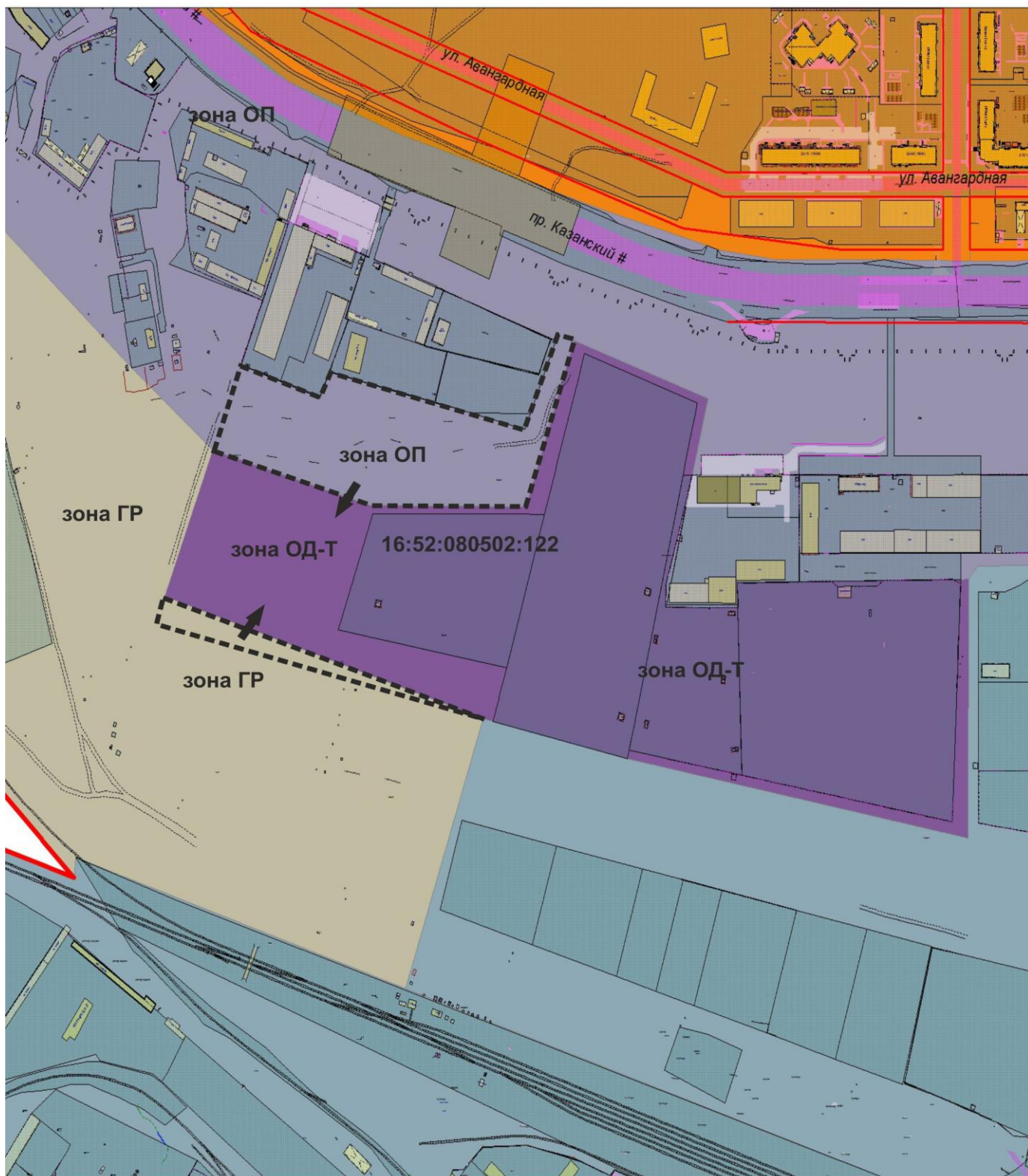
- 16:52:090301:2020 кадастр номерлы жир участогын ОП территориаль зонасыннан (ижтимагый-житештерү зонасы) П-2 территориаль зонасына (эйләнә-тирә мохиткә аз йогынты ясый торган житештерү предприятиеләре зонасы) күчерергә (схема № 2);





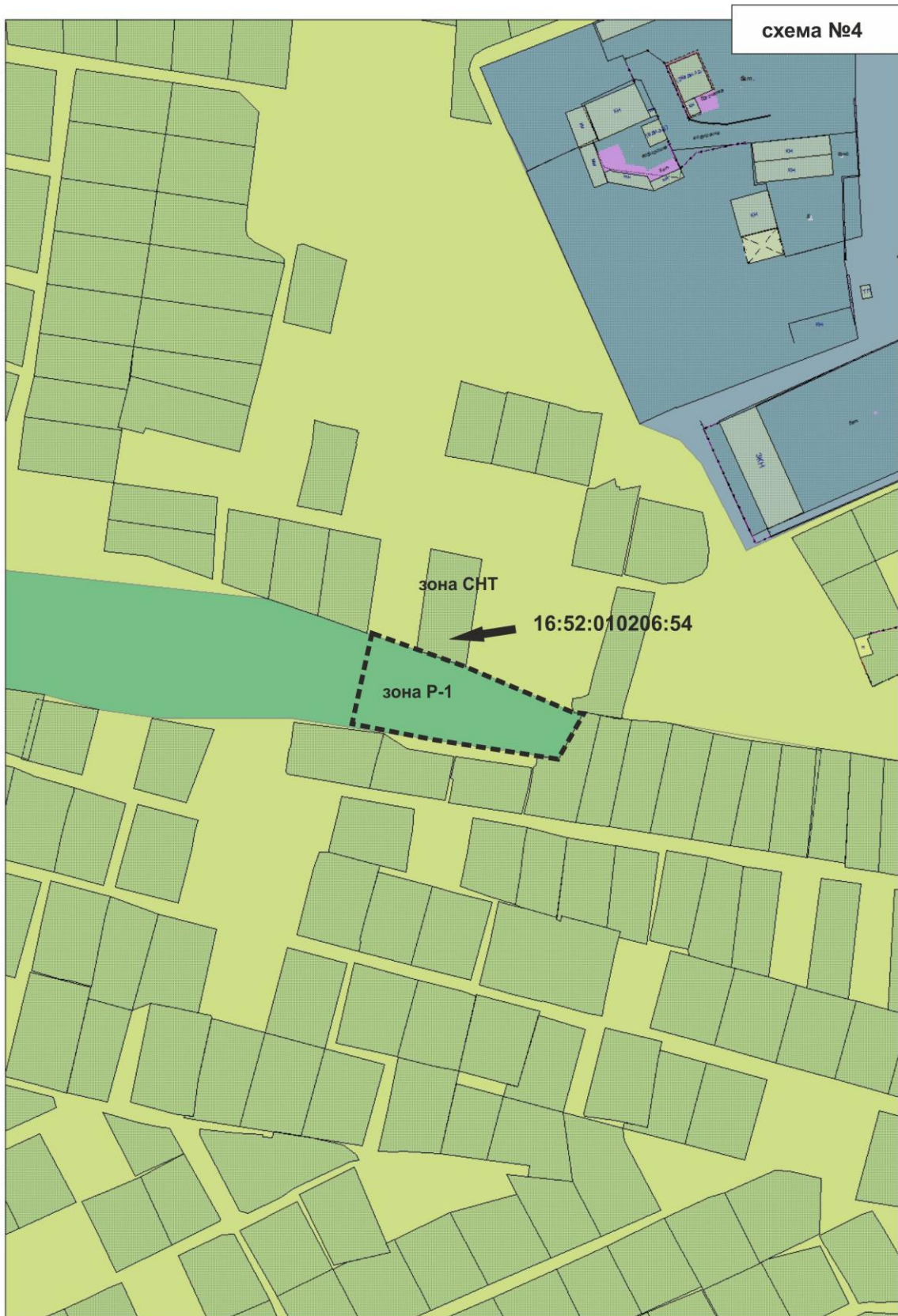
- 16:52:080502:122 кадастр номерлы жир участогына янәшә 39076 кв. м майданлы территорияне ОП территориаль зонасыннан (ижтимагый-житештерү зонасы) ОД-Т территориаль зонасына (ижтимагый-сәүдә зонасы) күчерергә (схема № 3);

схема №3



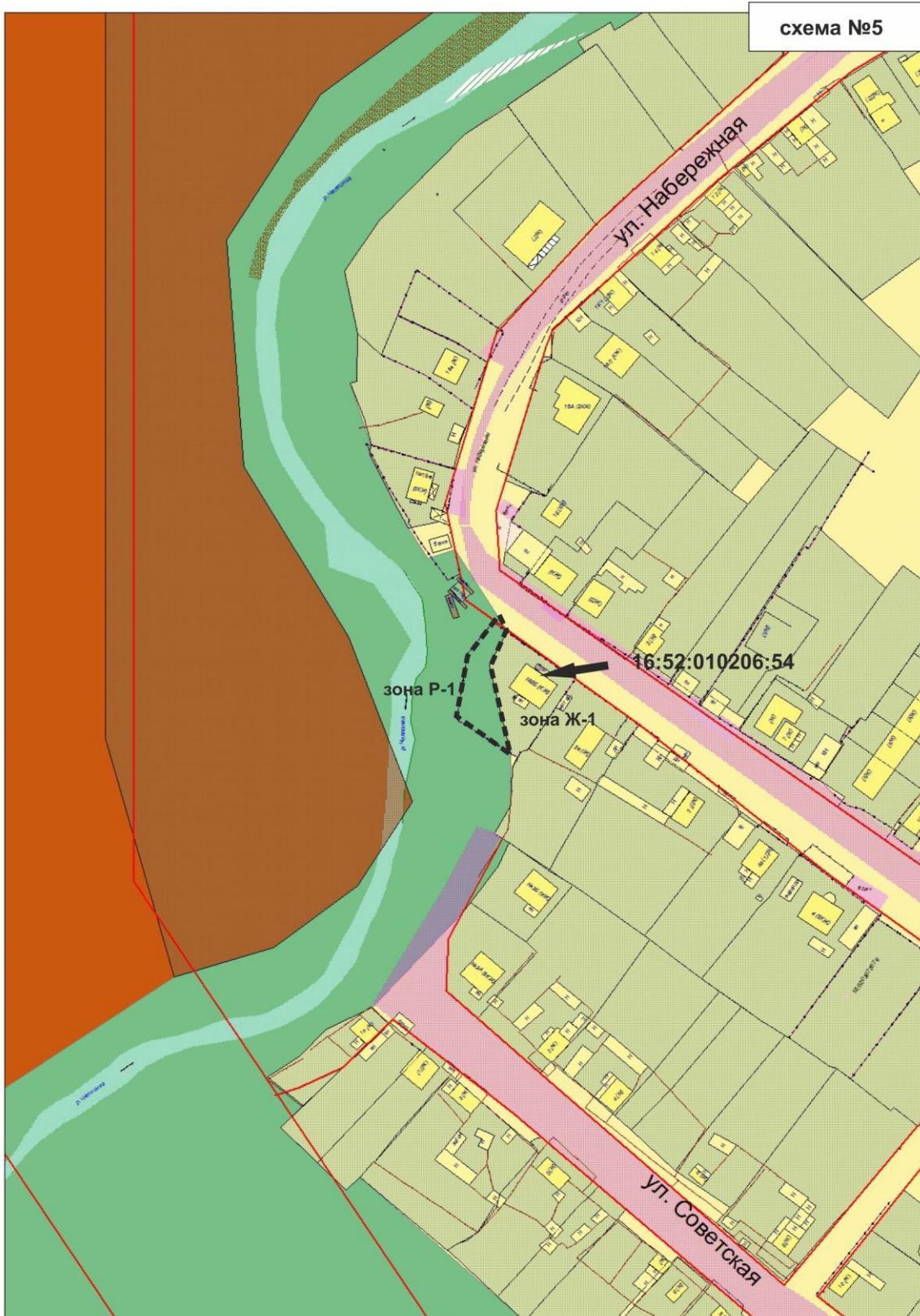


- 16:52:010206:54 кадастр номерлы жир участогы янэшәсәндәге 1602 кв. м майданлы территорияне Р-1 территориаль зонасыннан (табигать территорияләре зонасы) СНТ территориаль зонасына (бакчачылык һәм яшелчә бакчачылыгы зонасы) күчерергә (схема № 4);



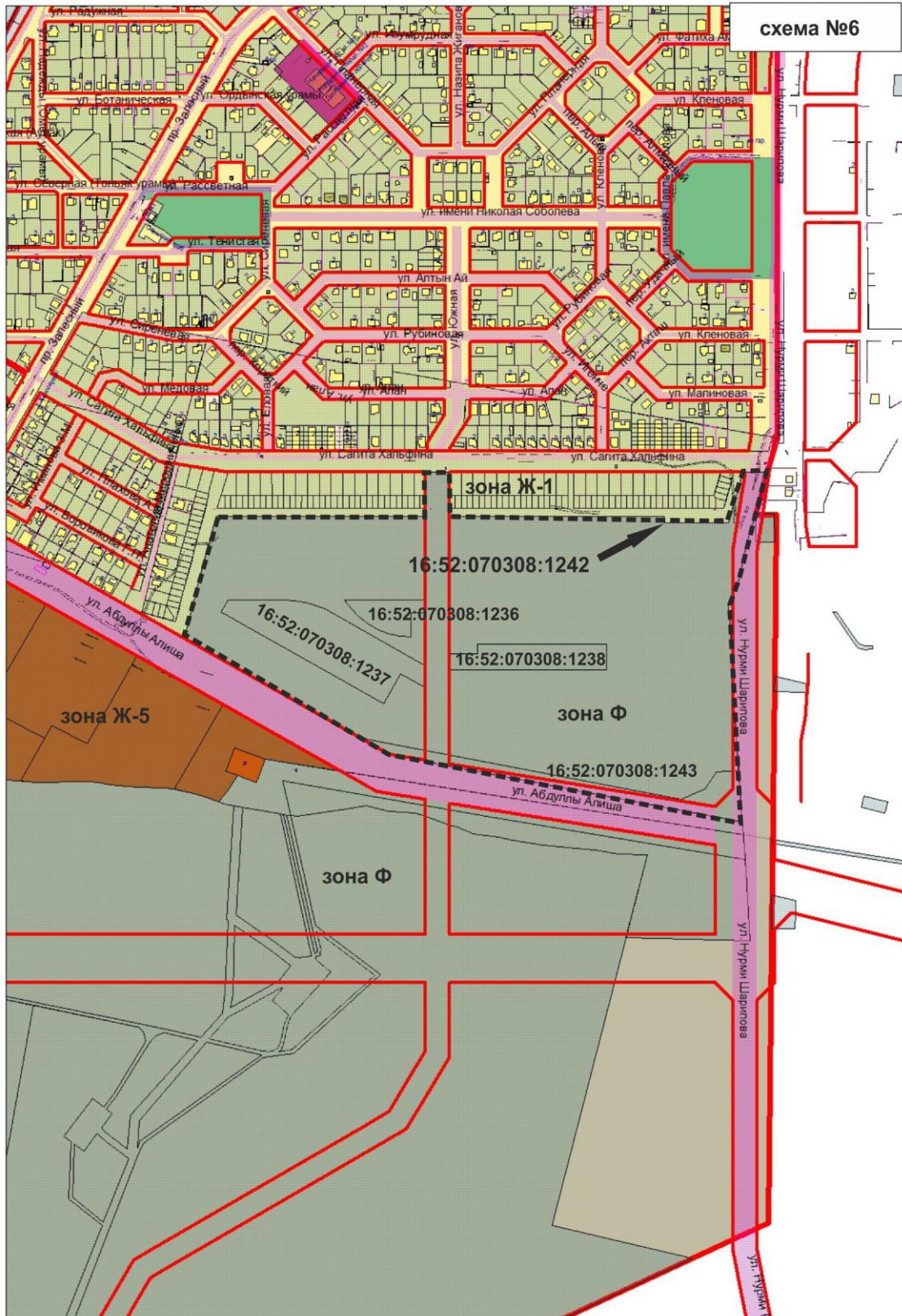


- 16:52:030726:334 кадастр номерлы жир участогы янэшәсендәге 364 кв. м майданлы территорияне Р-1 территориаль зонасыннан (табигать территорияләре зонасы) Ж-1 территориаль зонасына (шәхси торак төзелеше зонасы) күчерергә (схема № 5);



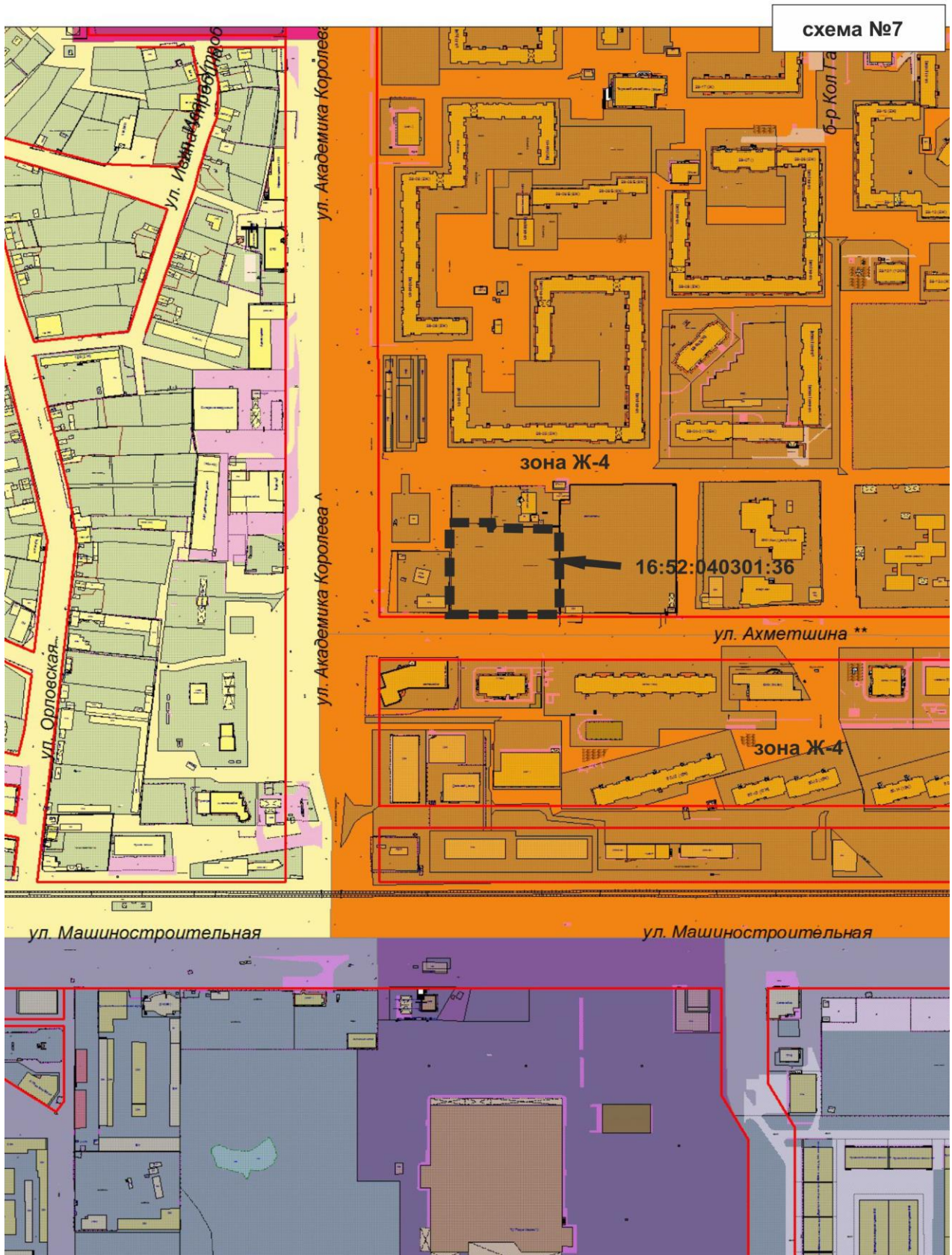


- 16:52:070308:1236, 16:52:070308:1237, 16:52:070308:1238, 16:52:070308:1242, 16:52:070308:1243 кадастр номерлы жир участкаларын Ф территориаль зонасыннан (территориядэн фактта файдалану зонасы) Ж-5 территориаль зонасына (биек торак төзелеше зонасы) күчерергә (схема № 6);

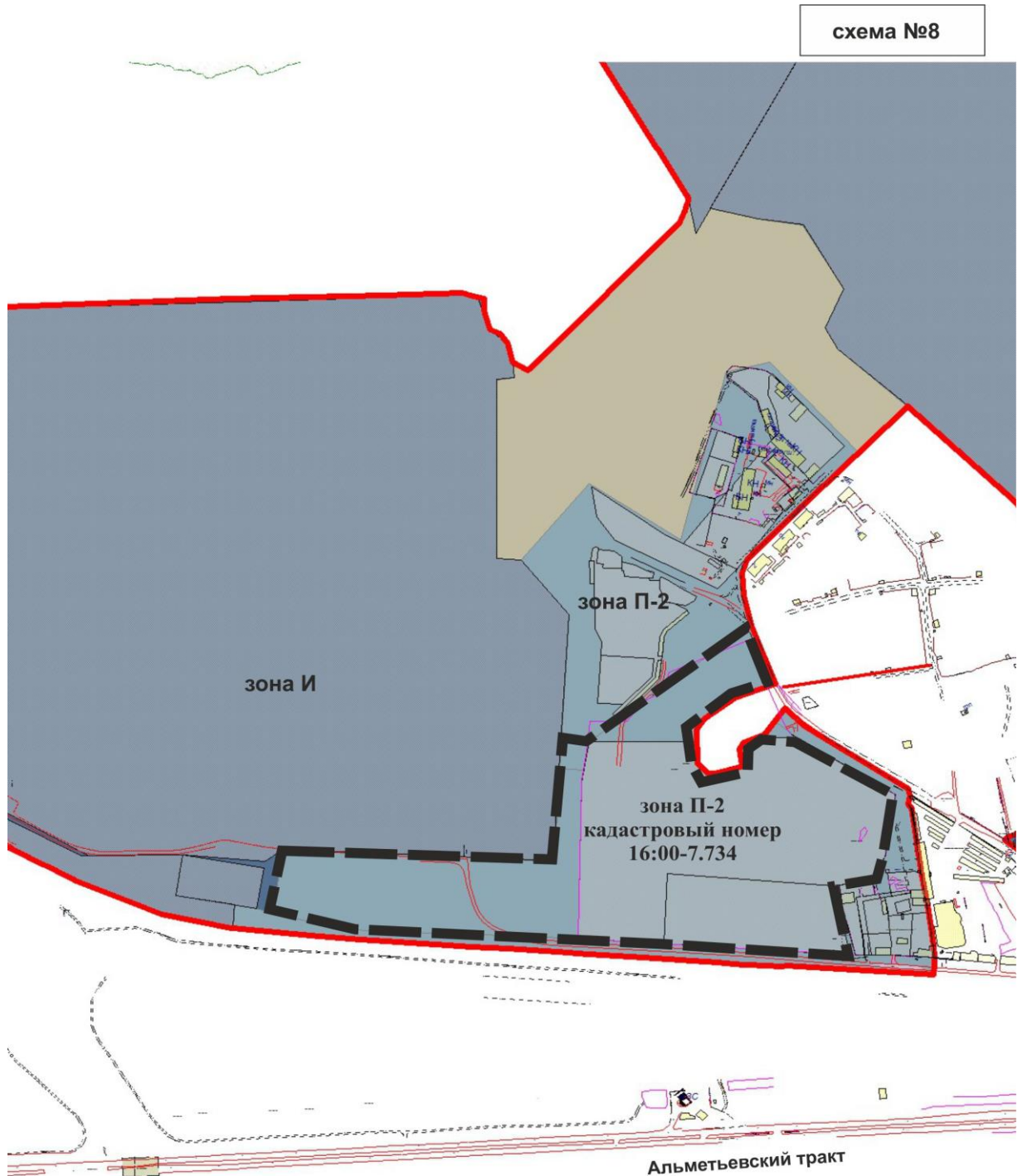




- 16:52:040301:36 кадастр номерлы жир участогын Ж-4 территориаль зонасыннан (күп катлы торак төзелеше зонасы) Ж-5 территориаль зонасына (биек торак төзелеше зонасы) күчерергә (схема № 7);



- 16:00-7.734 кадастр номерлы территориаль зонаны П-2 территориаль зонасыннан (эйлэнэ-тирэ мохиткэ аз йогынты ясый торган житештерү предприятиеләре зонасы) П-1 территориаль зонасына (эйлэнэ-тирэ мохиткэ сизелерлек йогынты ясый торган киң профильле житештерү предприятиеләре зонасы) күчерергә. (схема № 8);





- 16:52:010203:932 кадастр номерлы жир участогы янәшәсендәге 64 кв. м майданлы территорияне Р-1 территориаль зонасыннан (табигать территорияләре зонасы) СНТ территориаль зонасына (бакчачылык һәм яшелчә бакчачылыгы зонасы) күчерергә (схема № 9);



2. Әлеге Карарның үтәлешен контрольдә тотуны Шәһәр Советының шәһәр төзелеше, шәһәр инфраструктурасын һәм торак-коммуналь хужалыгын үстерү мәсьәләләре буенча даими комиссиясенә, Башкарма комитет Житәкчесе Ф.Ш. Салаховка йөкләргә.

Шәһәр Хакиме



Н.Г. Мәһдиев