

**Казан шәһәре Башкарма комитетының  
2024 елның 25 сентябрдәге 4053 номерлы карары**

**Идел буе районының Оренбург Тракты урамындагы территорияне  
ызанлау проектының раслау турында**

Территорияне шәһәр төзелеше документлары белән тәмин итү максатыннан, «Казан шәһәре муниципаль берәмлеге Башкарма комитетының Капиталь төзелеш һәм реконструкция идарәсе» муниципаль казна учреждениесе гаризасы буенча, Россия Федерациясе Шәһәр төзелеше кодексының 43, 45, 46 статьялары, 2023 елның 10 июлдәге 305-ФЗ номерлы «Россия Федерациясе Шәһәр төзелеше кодексына һәм Россия Федерациясенә аерым закон актларына үзгәрешләр кертү турында һәм Россия Федерациясе закон актларының аерым нигезләмәләренә гамәлдән чыгуын тану хакында»гы федераль законның 8 статьясы, Казан шәһәре Башкарма комитетының 2024 елның 9 июлдәге 2937 номерлы «Идел буе районының Оренбург Тракты буенча территорияне ызанлау проектының эзерләү турында»гы карары, Татарстан Республикасы Министрлар Кабинетының 2022 елның 27 июлдәге 722 номерлы «2022, 2023 һәм 2024 елларда территорияне планлаштыру проектларын, территорияне ызанлау проектларын раслау һәм, жәмәгатьчелек белән фикер алышулар яки ачык тыңлаулар үткөрмичә, әлеге проектларга үзгәрешләр кертү очракларын билгеләү турында»гы карары нигезендә:

**1. Карар бирәм:**

1.1. Идел буе районы Оренбург Тракты урамындагы территорияне ызанлау проектының әлеге карарга кушымта нигезендә расларга;

1.2. ызанлау проекты территориясе чикләренә характерлы нокталары координаталары исемлегеннән, ясала торган жир кишәрлекләре (1 нче этап) чикләренә характерлы нокталары координаталары исемлегеннән, ясала торган жир кишәрлекләре (2 нче этап) чикләренә характерлы нокталары координаталары исемлегеннән (кушымта) (хезмәт урынында файдалана торган материаллар) кала, әлеге карарны «Муниципаль хокукый актлар һәм башка рәсми мәгълүмат» челтәр басмасында ([www.docskzn.ru](http://www.docskzn.ru)) бастырып чыгарырга;

1.3. ызанлау проекты территориясе чикләренә характерлы нокталары

координаталары исемлегеннән, ясала торган жир кишәрлекләре (1 нче этап) чикләренен характерлы нокталары координаталары исемлегеннән, ясала торган жир кишәрлекләре (2 нче этап) чикләренен характерлы нокталары координаталары исемлегеннән (кушымта) (хезмэт урынында файдалана торган материаллар) кала, әлеге карарны Казан шәһәре жирле үзидарә органнарының рәсми порталында ([www.kzn.ru](http://www.kzn.ru)) һәм Татарстан Республикасы хокукый мәгълүматының рәсми порталында ([www.pravo.tatarstan.ru](http://www.pravo.tatarstan.ru)) урнаштырырга;

1.4. әлеге карар рәсми басылып чыккан көннән гамәлгә керә дип билгеләргә.

## **2. Тәкъдим итәм:**

2.1. «Казан шәһәре муниципаль берәмлеге Башкарма комитетының Капиталь төзелеш һәм реконструкция идарәсе» муниципаль казна учреждениесенә:

2.1.1. әлеге карарга кушымта нигезендә жир кишәрлекләрен дәүләт кадастр исәбенә кую өчен Дәүләт теркәве, кадастр һәм картография федераль хезмәтенен Татарстан Республикасы буенча идарәсенә мөрәжәгать итәргә;

2.1.2. әлеге карар кушымтасында күрсәтелгән жир кишәрлекләрен дәүләт кадастр исәбенә куйганнан соң, адреслы номерлар бирү һәм белешмәләрне Дәүләт адреслар реестрына кертү өчен Казан шәһәре Башкарма комитетының Архитектура һәм шәһәр төзелеше идарәсенә жир кишәрлекләренен кадастр номерлары турында мәгълүмат бирергә;

2.2. жир кишәрлекләреннән алга таба файдаланганда:

2.2.1. инженерлык-техник тәмин итү чөптәренен куркынычсызлыгын һәм әлеге чөптәрләрне эксплуатацияләүче оешмалар өчен аларга тоткарлыксыз керүне тәмин итәргә;

2.2.2. территориядән файдалануның махсус шартлары булган зоналар өчен билгеләнгән чөптәүләрне үтәргә.

3. Әлеге карарның үтәлешен контрольдә тотуны Казан шәһәре Башкарма комитеты Житәкчесенен беренче урынбасары А.Р.Нигъмәтжановка йөклим.

**Житәкче**

**Р.Г.Гафаров**

Казан шәһәре  
Башкарма комитетының  
2024 елның  
25 сентябрәндәге  
4053 номерлы карары белән  
расланды

## **Идел бие районының Оренбург Тракты урамындагы территорияне ызанлау проекты**

Территорияне ызанлау проекты түбәндәгеләрдән тора:

I. Ызанлау проекты территориясе чикләренәң характерлы нокталары координаталары исемлеге, ясала торган жир кишәрлекләре (1 нче этап) чикләренәң характерлы нокталары координаталары исемлеге, ясала торган жир кишәрлекләре (2 нче этап) чикләренәң характерлы нокталары координаталары исемлеге белән территорияне ызанлау проекты турында нигезләмә.

II. Территорияне ызанлау сызымы (1 нче этап).

III. Территорияне ызанлау сызымы (2 нче этап).

Ызанлау проекты территориясе чикләренәң характерлы нокталары координаталары исемлеге, ясала торган жир кишәрлекләре (1 нче этап) чикләренәң характерлы нокталары координаталары исемлеге, ясала торган жир кишәрлекләре (2 нче этап) чикләренәң характерлы нокталары координаталары исемлеге хезмәт урынында файдалана торган материаллар булып торалар һәм «Муниципаль хокукый актлар һәм башка рәсми мәгълүмат» челтәр басмасында ([www.docskzn.ru](http://www.docskzn.ru)) бастырылырга, Казан шәһәре жирле үзидарә органнарының рәсми порталында ([www.kzn.ru](http://www.kzn.ru)) һәм Татарстан Республикасы хокукый мәгълүматының рәсми порталында ([www.pravo.tatarstan.ru](http://www.pravo.tatarstan.ru)) урнаштырылырга тиеш түгел.

### **I. Территорияне ызанлау проекты турында нигезләмә**

Территорияне ызанлау проекты Татарстан Республикасы Казан шәһәренәң Идел бие районы территориясендә эшләнә.

Территорияне ызанлау проектының максаты булып планлаштыру структурасы элементы чикләрендә жир кишәрлекләре ясау тора.

Территорияне ызанлау проекты белән жир кишәрлекләрен ике этапта ясау каралган.

Кадастр эшләренең беренче этабында, муниципаль милектәге 16:50:000000:18291 кадастр номерлы беренчел жир кишәрлеген саклап, 16:50:000000:18291:3У1 һәм 16:50:000000:18291:3У2 шартлы билгеләнеше жир кишәрлекләре ясау каралган.

Ясала торган жир кишәрлекләренең исемлеге һәм мәйданы турында белешмәләр, шул исәптән аларны ясау ысуллары 1 нче таблицада күрсәтелгән.

1 нче таблица

Беренчел жир кишәрлеге номеры	Беренчел жир кишәрлегенең милек формасы	Беренчел жир кишәрлегеннән рөхсәт ителгән файдалану төре	Ясала торган жир кишәрлегенең шартлы билгесе	Ясала торган жир кишәрлегенең мәйданы, кв.м.	Ясау ысулы
16:50:000000:18291	Татарстан Республикасы Казан шәһәре муниципаль берәмлеге, милек	Юл өчен (13 төр)	:3У1	159	Үзгәртелгән чикләрдә беренчел кишәрлекне саклап бүлү
			:3У2	305	

Россия Федерациясе Жир кодексының 11.2 статьясындагы 3 пункт нигезендә билгеләнгәнчә, жир кишәрлекләре ясау өчен нигез булып торган жир кишәрлекләренең максатчан билгеләнеше һәм алардан рөхсәт ителгән файдалану төре ясала торган жир кишәрлекләренең максатчан билгеләнеше һәм алардан рөхсәт ителгән файдалану төре дип таныла.

Икенче этапта, беренче этапта ясалган 16:50:000000:18291:3У1, 16:50:000000:18291:3У2 шартлы билгеләнеше жир кишәрлекләрен, муниципаль милектәге 16:50:160401:3, 16:50:171201:57 кадастр номерлы жир кишәрлекләрен һәм дәүләт милке чикләnmәгән жирләрне яңадан бүлеп, 16:50:171201:3У1, 16:50:171201:3У2, 16:50:160401:3У1, 16:50:000000:3У1 шартлы билгеләнеше жир кишәрлекләрен ясау каралган.

Ясала торган жир кишәрлекләренең исемлеге һәм мәйданы турында белешмәләр, шул исәптән аларны ясау ысуллары 2 нче таблицада күрсәтелгән.

2 нче таблица

Беренчел жир кишәрлеге номеры	Беренчел жир кишәрлегенен милек формасы	Ясала торган жир кишәрлегенен шартлы билгесе	Ясала торган жир кишәрлеге майданы, кв.м	Ясау ысулы
16:50:160401:3	«Казан шәһәре муниципаль берәмлеге Башкарма комитетының Капиталь төзелеш һәм реконструкция идарәсе» муниципаль казна учреждениеесе, даими (вакыты чикләнмәгән) файдалану	16:50:171201:3У1	174	Муниципаль милектәге жир кишәрлекләрен һәм дәүләт милке чикләнмәгән жирләренә янадан бүлү
16:50:171201:57		16:50:171201:3У2	194	
16:50:000000:18291:3У1		Татарстан Республикасы Казан шәһәре муниципаль берәмлеге, милек	16:50:160401:3У1	
16:50:000000:18291:3У2	16:50:000000:3У1		223	

16:50:160401:3 һәм 16:50:171201:57 кадастр номерлы жир кишәрлекләренен чикләре һәм мәйданы төгәлләштерелгән.

Икенче этапта ясала торган жир кишәрлекләренә рөхсәт ителгән файдалану төрләрен 3 нче таблица нигезендә билгеләргә тәкъдим ителә.

3 нче таблица

<b>Беренчел жир кишәрлегенен кадастр номеры</b>	<b>Мәйданы, кв.м</b>	<b>Жеренчел жир кишәрлегеннән рөхсәт ителгән файдалану төре</b>
16:50:171201:3У1	174	Урам-юл челтәре (код 12.0.1)
16:50:171201:3У2	194	Урам-юл челтәре (код 12.0.1)
16:50:160401:3У1	282	Урам-юл челтәре (код 12.0.1)
16:50:000000:3У1	223	Урам-юл челтәре (код 12.0.1)

Икенче этапта жир кишәрлекләре муниципаль милектәге жир кишәрлекләреннән ясала.

Икенче этапта ясала торган жир кишәрлекләре өчен беренчел булып торган жир кишәрлекләре чиктәш булып тора.

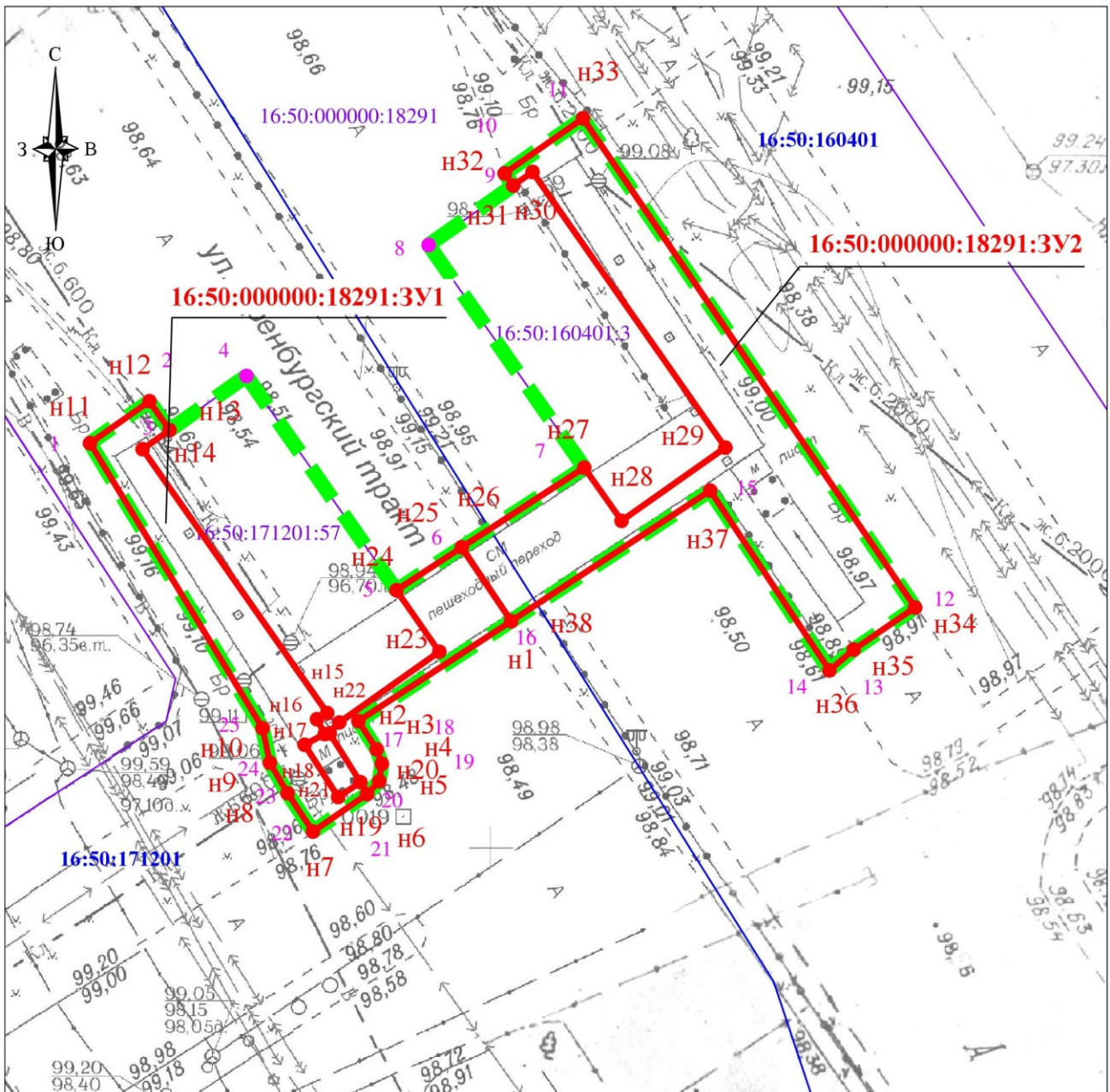
Икенче этапта ясала торган жир кишәрлекләре чикләрендә юл сервисы объектлары булып тормый торган капитал төзелеш объектлары юк.

Формалаштырылган жир кишәрлекләре түбәндәгеләрне тәмин итәргә тиеш:

- кирәк булганда һәм яңа инженерлык коммуникацияләрен салу өчен башка трассаны сайлау мөмкинлеге булмаганда, жир кишәрлеге хужасы белән килештереп, тоткарлыксыз керү мөмкинлеген;



- гамәлдәге инженерлык коммуникацияләрен ремонтлау һәм аларга хезмәт күрсәтү өчен, жир кишәрлеге хужасы белән килештереп, эксплуатацияләүче оешмаларның тоткарлыксыз керү мөмкинлеген.

## II. Территорияне ызанлау сызымы (1 нче этап)

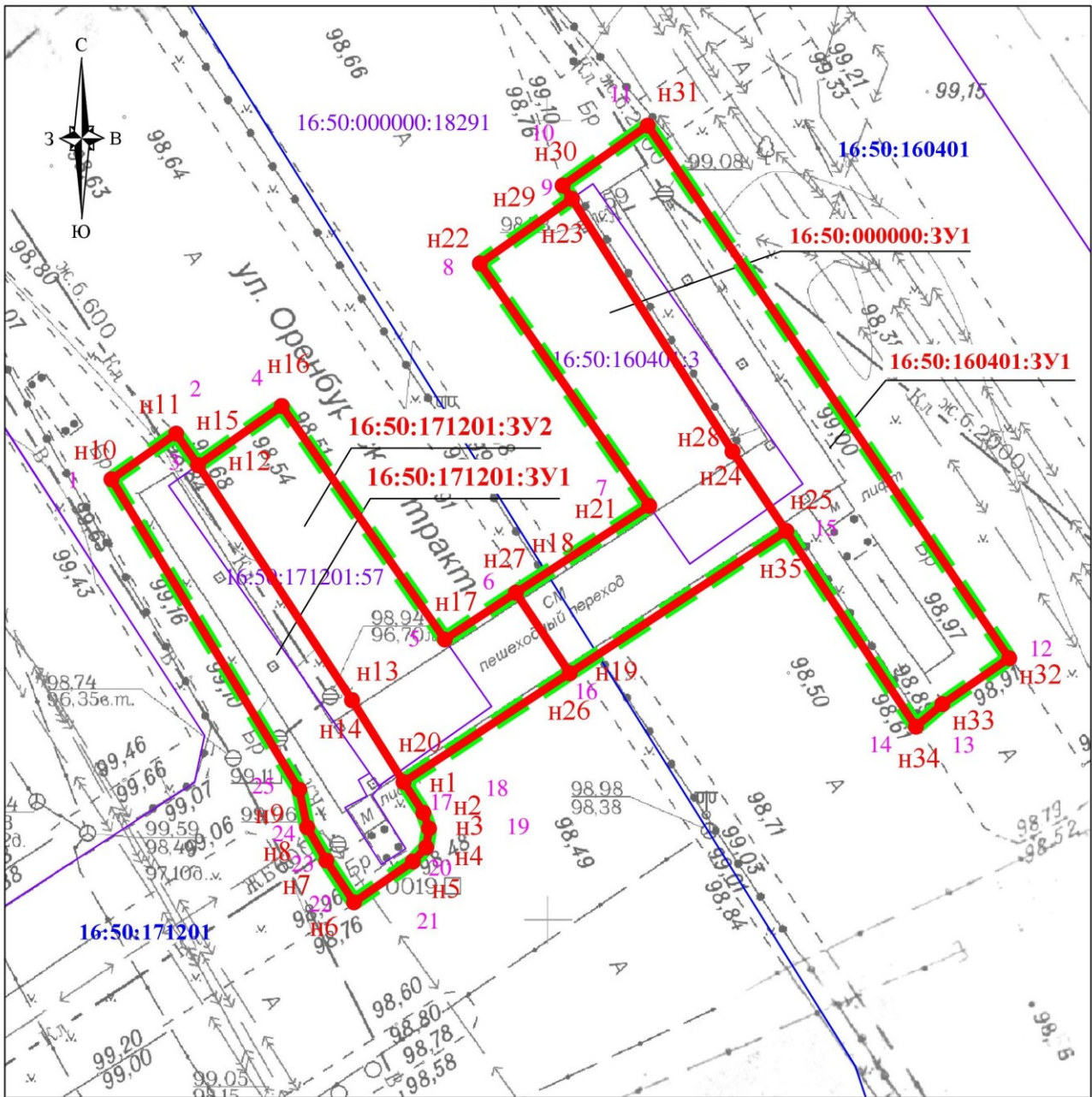


Масштаб 1:500

### ШАРТЛЫ БИЛГЕЛӘР:



	территорияне ызанлау проекты чиге
<u>16:50:160401</u>	кадастр кварталы чиге һәм номеры
<u>16:50:160401:3</u>	булган жир кишәрлегенең кадастр номеры
	ясала торган жир кишәрлеге чиге
н1 ●	ясала торган жир кишәрлекләренең характерлы нокталары номеры

### III. Территорияне ызанлау сызымы (2 нче этап)



Масштаб 1:500

#### ШАРТЛЫ БИЛГЕЛӘР:

	территорияне ызанлау проекты чиге
<a href="#">16:50:160401</a>	кадастр кварталы чиге һәм номеры
<a href="#">16:50:160401:3</a>	булган жир кишәрлегенең кадастр номеры
	ясала торган жир кишәрлеге чиге
<b>H1 ●</b>	ясала торган жир кишәрлекләренең характерлы нокталары номеры