



ПРИКАЗ
06.09.2024

БОЕРЫК
№ 450-П

Татарстан Республикасы, Зэй районы, Югары Багряж авылы адресы буенча эзләп табылган «Троицк чиркәве» 1887 – 1889 еллар мәдәни мирас объектын, Татарстан Республикасы, Зэй районы, Югары Багряж авылы, Совет урамы 7 нче йорт адресы буенча урнашкан «Троицк чиркәве, арх. А.В. Перкиц» 1887 – 1889 еллар төбәк өчен әһәмиятле мәдәни объект сыйфатында, Россия Федерациясе халыкларының мәдәни мирас объектлары (тарихи һәм мәдәни ядкарьләре) бердәм дәүләт реестрына кертү, мәдәни мирас объектының сак предметын билгеләү, чикләрен раслау турында

2002 нче елның 25 нче июнендә гамәлгә кертгән 73-ФЗ номерлы «Россия Федерациясе халыкларының мәдәни мирас объектлары (тарихи һәм мәдәни ядкарьләре) турында»гы Федераль законы, 2005 нче елның 1 нче апрелендә гамәлгә кертгән 60-ТРЗ номерлы «Татарстан Республикасында мәдәни мирас объектлары турында»гы Татарстан Республикасы Законы, дәүләт тарихи-мәдәни экспертизасының 2024 елның 23 нче июленә караган уңай бәяләмәсенә нигезләнеп боерам:

1. Татарстан Республикасы, Зэй районы, Югары Багряж авылы адресы буенча эзләп табылган «Троицк чиркәве» 1887 – 1889 еллар мәдәни мирас объектын, Татарстан Республикасы, Зэй районы, Югары Багряж авылы, Совет урамы 7 нче йорт адресы буенча эзләп табылган «Троицк чиркәве, арх. А.В. Перкиц» 1887 – 1889 еллар (объект төре – һәйкәл) төбәк өчен әһәмиятле мәдәни объект сыйфатында, Россия Федерациясе халыкларының мәдәни мирас объектлары (тарихи һәм мәдәни ядкарьләре) бердәм дәүләт реестрына кертергә.

2. Әлеге боерыкка караган 1 нче кушымта нигезендә, Татарстан Республикасы, Зәй районы, Югары Багряж авылы, Совет урамы 7 нче йорт адресы буенча эзләп табылган «Троицк чиркәве, арх. А.В. Перкиц» 1887 – 1889 еллар төбәк өчен әһәмиятле мәдәни мирас объектының чикләрен расларга.

3. Әлеге боерыкка караган 2 нче кушымта нигезендә, Татарстан Республикасы, Зәй районы, Югары Багряж авылы, Совет урамы 7 нче йорт адресы буенча эзләп табылган «Троицк чиркәве, арх. А.В. Перкиц» 1887 – 1889 еллар төбәк өчен әһәмиятле мәдәни мирас объектының сак предметын расларга.

4. Мәдәни мирас объектларын һәм шәһәр төзелеше эшчәнлеген исәпкә алу бүлегенә, күрсәтелгән мәдәни мирас объекты территориясе чикләре турында белешмәләрне, күчемсез мөлкәтнең бердәм дәүләт реестрына һәм Россия Федерациясе халыкларының мәдәни мирас объектларының (тарихи һәм мәдәни ядкарьләренен) бердәм дәүләт реестрына кертүне тәэмин итәргә.

5. Боерыкның үтәлешен контрольдә тотуны үз өстемә алам.

Рәис

И.Н. Гуцин

Татарстан Республикасы Мәдәни
мирас объектларын саклау
комитетының 2024 елның
6 нче сентябрдәге 450-П
номерлы боерыгына
караган 1 нче кушымта






Татарстан Республикасы, Зәй районы, Югары Багряж авылы, Совет урамы 7
нче йорт адресы буенча урнашкан «Троицк чиркәве, арх. А.В. Перкиц»
1887 – 1889 еллар төбәк өчен әһәмиятле мәдәни объекты
территориясе чикләре

Татарстан Республикасы, Зәй районы, Югары Багряж авылы, Совет урамы 7
нче йорт адресы буенча урнашкан «Троицк чиркәве, арх. А.В. Перкиц»
1887 – 1889 еллар төбәк өчен әһәмиятле мәдәни объектының
территория чикләре картасы (схемасы)



Масштабы 1:1000

Условные обозначения:

	- мәдәни мирас объекты территориясе чиге
	- мәдәни мирас объекты территориясе
	- мәдәни мирас объекты территориясе чикләренең характерлы ноктасы
	- мәдәни мирас объекты территориясе
	- жир кишәрлегенәң ЕГРН мәгълүматларына нигезләнгән чикләре
:33	- жир кишәрлегенәң кадастр номеры

Татарстан Республикасы, Зэй районы, Югары Багряж авылы, Совет урамы 7
 нче йорт адресы буенча урнашкан «Троицк чиркәве, арх. А.В. Перкиц»
 1887 – 1889 еллар төбәк өчен әһәмиятле мәдәни объекты чикләренә
 текст тасвирланмасы

Татарстан Республикасы, Зэй районы, Югары Багряж авылы, Совет урамы 7 нче йорт адресы буенча урнашкан «Троицк чиркәве, арх. А.В. Перкиц» 1887 – 1889 еллар төбәк өчен әһәмиятле мәдәни объекты чикләре түбәндәге урыннардан уза:

Чикнең узу урыны		Чикнең узу урынының тасвирламасы
ноктдан	ноктага кадәр	
1	2	16:19:190301:33 кадастр номерлы жир кишәрлегенә чиге буенча, 1 нче ноктадан 2 нче ноктага кадәр;
2	3	16:19:190301:33 кадастр номерлы жир кишәрлегенә чиге буенча, көньяк-көнчыгыш юнәлештә 2 нче ноктадан 3 нче ноктага кадәр;
3	4	16:19:190301:33 кадастр номерлы жир кишәрлегенә чиге буенча, 3 нче ноктадан 4 нче ноктага кадәр;
4	5	16:19:190301:33 кадастр номерлы жир кишәрлегенә чиге буенча, төньяк-көнбатыш юнәлештә 4 нче ноктадан 5 нче ноктага кадәр;
5	1	16:19:190301:33 кадастр номерлы жир кишәрлегенә чиге буенча, төньяк-көнчыгыш юнәлештә 5 нче ноктадан 1 нче ноктага кадәр;

Татарстан Республикасы, Зэй районы, Югары Багряж авылы, Совет урамы 7
нче йорт адресы буенча урнашкан «Троицк чиркәве, арх. А.В. Перкиц»
1887 – 1889 еллар төбәк өчен әһәмиятле мәдәни объекты чикләренең
характерлы нокталар таблицасы

№	Жирле координаталар системасындагы характерлы нокталарның координаталары (МСК-16)	
	X	Y
1	426100.15	2316349.77
2	426094.47	2316382.82
3	426083.75	2316389.91
4	426051.17	2316383.14
5	426070.64	2316343.32
1	426100.15	2316349.77

Татарстан Республикасы
Мәдәни мирас
объектларын саклау
комитетының 2024 елның
6 нче сентябрәндәге 450-П
номерлы боерыгына
караган 2 нче кушымта

Татарстан Республикасы, Зәй районы, Югары Багряж авылы, Совет урамы 7
нче йорт адресы буенча урнашкан «Троицк чиркәве, арх. А.В. Перкиц»
1887 – 1889 еллар төбәк өчен әһәмиятле мәдәни объектының
сак предметы*

1. Югары Багряж авылындагы объектның урнашу урыны Совет урамына параллель рәвештә, җир кишәрлеге түрәндә.

2. Төрле зурлыктагы берничә турыпочмаклы бура-бүлемнәрдән торган күләм-киңлек композициясе, үзенчәлекле бүленешле күчәр композициясендә төзелгән: манара, аш бүлмәсе, храм өлеше, алтарь өлеше – апсида;

Кыңгыраулы манара: ике катлы кыңгыраулы манара күләме; беренче ярус - нигезе квадратка якын дүртле бура, төп керү урынының парад баскычы һәм көнбатыш ягында ике агач баганага ике кыеклы түбә ябылган; икенче ярусның кыңгыраулары ачык; дүрт яклы түбә, барабандагы башлык, алма өстендәге тәре тәмамлый(югалтылган);

Аш бүлмәсе: ике яклы түбә астындагы турыпочмаклы бер катлы бура;

Гыйбадәтханә өлеше: күчәр буенча дүрт якка симметрияле урнашкан, өчпочмаклы кыскычлы дүрт яклы түбә астындагы квадратка якын ике яктылыктагы бура; сиез кырлы барабандагы башлык һәм алмадагы тәре (югалтылган); төньяк һәм көньяк фасад ягында ике кыеклы түбә астындагы ике агач багана өстендәге баскычлар һәм түбәләр;

Алтарь өлеше-апсида: гыйбадәтханә өлешендәге дүртпочмакның көнчыгыш ягында планда квадратка якын бер катлы бура, өч яклы түбә астында;

3. Конструктив схема һәм конструкцияләр материалы: табигый таштан ясалган эре блоклардан салынган нигездәге бураның бүрәнә диварлары; яссы агач түшәмәләр (өлешчә югалтылган);

4. Түбәнең конструктив чишелеше, конфигурациясе, геометриясе һәм габаритлары:

манараның дүрт кырлы түбәсе; барабаның башлыгы, алма өстендәге тәре (югалтылган);

- аш бүлмәсенә ике кырлы түбәсе;

- гыйбадәтханә өлешенә дүрт кырлы түбәсе, күчәр буенча дүрт якка симметрияле өчпочмаклы кыскычлар; сиез кыры барабан башлык һәм алма өстендәге тәре белән тәмамланган (югалтылган);

алтарь өлешенә өч кыеклы түбәсе;

- тарихи материал һәм түбә япмасының характеры (табаклы тимер);

5. Фасадларның композицион чишелеше һәм архитектур бизэлеше:

- материалы һәм башкару характеры;

- горизонталь юнәлештә профильле такта белән тышланган бүрәнә диварлар;

- аш бүлмәсенә, гыйбадәтханә өлешенә һәм апсиданың профильле рамлы йөзлекләр белән рамланган тәрәзә уемнары, шул исәптән профильле киштәләр рәвешендәге сандриклар;

- аш бүлмәсенә профильле киштәләре рәвешендәге фасад сандриклары өстендә уемлы декоратив элементлар (өлешчә югалткан);

- өске өлешендә сырлы декорлы сандрик (такта) белән берләштерелгән колаклы профильле йөзлекләр, храм өлешенә төньяк һәм көньяк фасадлары фланглар буенча алар өстендәге профильле киштәле фигуралы элементлар белән, икеләтелгән тәрәзә рамнары белән тәмамлана;

- фасад почмакларын ассызыклучы, үзәк өлешендә каннелюрлы пилястраларга стильләштерелгән, аскы һәм өске өлешләрендә киштәләр булган калаклар;

- төп көнбатыш керү юлын ассызыкый торган калаклар, нигездән алып өскә кадәр каннелюрлы пилястраларга стильләштерелгән, аскы һәм өске өлешләрендә киштәләр булган;

- декоратив профильле билбаулар/кәрнизләр;

- өч яфраклы һәм гыйбадәтханә өлешендә чәчәкләр рәвешендәге вак, уеп ясалган декоратив элементлар белән бизәлгән фриз; манараның беренче ярусы, аш бүлмәсе, апсида фризы, өч яфраклы вак уеп ясалган декоратив элементлар белән бизәлгән;

- күтәрелеп, чыгып торучы профильле кәрниз;

- гыйбадәтханә өлешендәге түбә өчпочмаклы кыскачлы филекалар белән бизәлгән, ике өчпочмакны хасил итүче һәм өслеге өч яфраклы, чәчәкле уеп эшләнгән декор белән бизәлгән тимпаннары;

- куышлар гади профильле юка йөзлекләр белән уратып алынган, үзәк өлешендә, охшаш куышлар белән чиратлашып, профильле вертикаль рейкалар урнашкан - кыңгыраулы манараның икенче ярусының аскы һәм өске өлешләрендә;

- өч яфрак рәвешендәге вак уеп ясалган декоратив элементлар белән бизәлгән манараның түбә кәрнизе;

- планда турыпочмаклы агач баганаларда көнбатыш, төньяк һәм көньяк баскычларның декоратив профильле пулкалары/кәрнизләре, үзәк өлешендә тар почмаклары һәм өске өлешендә гади профильле декоратив детальләре бар;

- көнбатыш, төньяк һәм көньяк табигый таштан эшләнгән профильле баскычлар;

6. Урнашу системасы һәм интерьерларның архитектур бизэлеше:

- анфилад рәвешендә урнашкан традицион күчәр композицияле бүлмәләр: манара, аш бүлмәсе, гыйбадәтханә өлеше, алтарь өлеше - апсида;

- манараның икенче ярусына илтүче, беренче ярустагы агач баскычның урнашу урыны һәм габаритлары;

- аш бүлмәсе һәм гыйбадәтханә өлеше арасындагы кәкре сызык формасындагы аркалы уемның урнашуы, геометриясе, габаритлары һәм бизәлеше;

- гыйбадәтханә өлешендәге солеяның урнашу урыны һәм габаритлары;

- апсидада буяу өчен драпка өстеннәнн штукатурланган, каезланган бүрәнә стеналар һәм түшәмнәр, алар манараның беренче ярусында;

- аш бүлмәсе, храм өлеше һәм апсида биналарында профильле декоратив түшәм яны һәм түшәм тартырмалары геометриясе, храм өлешенең кессонлаштырылган түшәм балкалары;

- тарихи халәтендәге такта идән япмасы;

7. Тәрәзә һәм ишек уемнарының тарихи урнашуы, зурлыгы, пропорцияләре:

- тәрәзә уемнарының столяр тутырылышы – икеле рамнар: материал, переплет рәсеме, колористик чишелеш, тәрәзә төпләре;

- храм өлешенең икенче яктылыгындагы тәрәзә уемнарында һәм апсидеда металл декоратив рәшәткәләр;

- ишек уемнарының филенча агач тутырмалары - материалы, геометриясе һәм бизәлеш характеры;

8. 1846 елгы «Саламандръ» иминият ширкәтенең аш йортының фасадына беркетелгән калай белдерүнең тарихи урыны, геометриясе, габаритлары, материалы һәм тексти

* Сак предметы объектны комплекслы тикшергәндә, шулай ук реставрация эшләрен башкару процессында төгәлләштерелергә һәм өстәмәлмәләр кертелергә тиеш.

Татарстан Республикасы, Зэй районы, Югары Багряж авылы, Совет урамы 7
 нче йорт адресы буенча урнашкан «Троицк чиркәве, арх. А.В. Перкиц»
 1887 – 1889 еллар төбәк өчен әһәмиятле мәдәни объектынның
 сак предметы таблицасы

№	Сак предметы	Төп элементларны фотофиксацияләү/график материаллар
1.	<p>Югары Багряж авылындагы объектның урнашу урыны Совет урамына параллель рәвештә, жир кишәрлеге түрөндә.</p>	 <p>Выявленный объект культурного наследия «Троицкая церковь», расположенный по адресу: РТ, Зайнский муниципальный район, с. Верхний Багряж</p> <p>1 нче рәсем. Объектның урнашу урыны</p>
2.	<p>Төрле зурлыктагы берничә турыпочмаклы бура-бүлемнәрдән торган күләм-киңлек композициясе, үзенчәлекле бүленешле күчәр композициясендә төзелгән: манара, аш бүлмәсе, храм өлеше, алтарь өлеше – апсида; Кыңгыраулы манара: ике катлы кыңгыраулы манара күләме; беренче ярус - нигезе квадратка якын дүртле бура, төп керү урынының парад баскычы һәм көнбатыш ягында ике агач баганага ике кыеклы түбә ябылган; икенче ярусның кыңгыраулары ачык; дүрт яклы түбә, барабандагы башлык, алма өстендәге</p>	 <p>2 нче рәсем. Беренче кат планы</p>

тәре
тәмамлый(югалтылган);
Аш бүлмәсе: ике яклы
түбә астындагы
турыпочмаклы бер катлы
бура;
Гыйбадәтханә өлеше:
күчәр буенча дүрт якка
симметрияле урнашкан,
өчпочмаклы кыскачлы
дүрт яклы түбә астындагы
квадратка якын ике
яктылыктагы бура; сигез
кырлы барабандагы
башлык һәм алмадагы
тәре (югалтылган); төньяк
һәм көньяк фасад ягында
ике кыяклы түбә
астындагы ике агач багана
өстендәге баскычлар һәм
түбәләр;
Алтарь өлеше-апсида:
гыйбадәтханә өлешендәге
дүртпочмакның
көнчыгыш ягында планда
квадратка якын бер катлы
бура, өч яклы түбә
астында;



3 нче рәсем. Көнбатыш фасад



4 нче рәсем. Төньяк фасад



5 нче рәсем. Көнчыгыш фасад



6 нчы рәсем. Көнък фасад

3. Конструктив схема һәм конструкцияләр материалы: табиғый таштан ясалган эре блоктардан салынган нигездәге бураның бүрәнә диварлары; яссы агач түшәмәләр (өлешчә югалтылган);



7 нче рәсем. Бүрәнәдән бура диварлар. Кыңгырау манарасының 1 нче ярусының Көнък фасады фрагменты (болдыры)



8 нче рәсем. Аш бүлмәсе һәм гыйбадәтханә өлеше арасындагы арка дивар фрагменты



9 нчы рәсем. Нигез. Табигый таш блоклары



10 нчы рәсем. Табигый таштан ясалган эре блоктардан өелгән нигез. Төнъяк фасад фрагменты



11 нче рәсем. Табигый таштан ясалган эре блоктардан өелгән нигез. Көнъяк фасад фрагменты



12 нче рәсем. Табигый таштан ясалган эре блоктардан өелгән нигез. Аш бүлмәсенең көнъяк көнбатыш почмагы



13 нче рәсем. Табигый таштан ясалган эре блоклардан өелгән нигез. Төньяк фасад фрагменты



14 нче рәсем. Аш бүлмәсендә яссы агач түшәмәләр (өлешчә югалтылган). Араталарның оялары.



15 нче рәсем. Яссы агач япмалар.
Гыйбадәтханә түшәме

4. Түбәнең конструктив чишелеше, конфигурациясе, геометриясе һәм габаритлары:
 манараның дүрт кырлы түбәсе; барабаның башлығы, алма өстендәге тәре (югалтылган);
 - аш бүлмәсенә ике кырлы түбәсе;
 - гыйбадәтханә өлешенә дүрт кырлы түбәсе, күчәр буенча дүрт якка симметрияле өчпочмаклы кыскачлар; сизгез кыры барабан башлык һәм алма өстендәге тәре белән тәмамланган (югалтылган);
 алтарь өлешенә өч кыяклы түбәсе;
 - тарихи материал һәм түбә япмасының характеры (табаклы тимер);



16 нчы рәсем. Гыйбадәтханә өлешенә дүрт кырлы түбәсе, күчәрләре буенча дүрт якка симметрияле урнашкан өчпочмаклы кыскачлар; сизгез кыры барабан башлығы һәм алма өстендәге тәре белән тәмамланган (югалтылган)



17 нче рәсем. Аш бүлмәсе. Түбәнең конструктив чишелеше



18 нче рәсем. Гыйбадәтханә өлеше. Түбәнең конструктив чишелеше



19 нчы рәсем. Апсида. Түбәнең конструктив чишелеше



20 нче рәсем. Апсида. Түбәнең конструктив чишелеше



21 нче рәсем. Чаң манарасы, икенче кат. Чатыр конструкциясенең төп юнәлеш элементы фрагменты

5. Фасадларның композицион чишелеше һәм архитектур бизэлеше:
- материалы һәм башкару характеры;
 - горизонталь юнәлештә профильле такта белән тышланган бүрәнә диварлар;
 - аш бүлмәсенен, гыйбадәтханә өлешенен һәм апсиданың профильле рамлы йөзлекләр белән рамланган тәрәзә уемнары, шул исәптән профильле киштәләр рәвешендәге сандриклар;
 - аш бүлмәсенен профильле киштәләре рәвешендәге фасад сандриклары өстендә уемлы декоратив элементлар (өлешчә югалткан);
 - өске өлешендә сырлы декорлы сандрик (такта) белән берләштерелгән колаклы профильле йөзлекләр, храм өлешенен төньяк һәм көньяк фасадлары фланглар буенча алар өстендәге профильле киштәле фигуралы элементлар белән, икеләтелгән тәрәзә рамнары белән тәмамлана;
 - фасад почмакларын ассызыклучы, үзәк өлешендә каннелюрлы пилястраларга стильләштерелгән, аскы һәм өске өлешләрендә киштәләр булган калаклар;



22 нче-23 нче рәсем. Фасадларны бизәүче профильле такта

- төп көнбатыш керү юлын ассызыкый торган калаклар, нигездән алып өскә кадәр каннелюрлы пилястраларга стильләштерелгән, аскы һәм өске өлешләрендә киштәләр булган;

- декоратив профильле билбаулар/кәрнизләр;

- өч яфраклы һәм гыйбадәтханә өлешендә чәчәкләр рәвешендәге вак, уеп ясалган декоратив элементлар белән бизәлгән фриз; манараның беренче ярусы, аш бүлмәсе, апсида фризы, өч яфраклы вак уеп ясалган декоратив элементлар белән бизәлгән;

- күтәрелеп, чыгып торучы профильле кәрниз;

- гыйбадәтханә өлешендәге түбә өчпочмаклы кыскачлы филенкалар белән бизәлгән, ике өчпочмакны хасил итүче һәм өслеге өч яфраклы, чәчәкле уеп эшләнгән декор белән бизәлгән тимпаннары;

- куышлар гади профильле юка йөзлекләр белән уратып алынган, үзәк өлешендә, охшаш куышлар белән чиратлашып, профильле вертикаль рейкалар урнашкан - кыңгыраулы манараның икенче ярусының аскы һәм өске өлешләрендә;

- өч яфрак рәвешендәге вак уеп ясалган декоратив элементлар белән



24 нче рәсем. Гыйбадәтханә өлешенең һәм апсиданың тәрзә уемнары рамкасындагы профильле рамлы йөзлекләр



25 нче рәсем. Аш бүлмәсенең тәрзә уемнарыен рамлаучы профильле йөзлекләр, профильле таякчылар һәм алар өстендә уелган декоратив элементлар рәвешендәге сандриклар (өлешчә югалтылган)

бизэлгән манараның түбә кәрнизе;
 - планда турыпочмаклы агач баганаларда көнбатыш, төньяк һәм көньяк баскычларның декоратив профильле пускалары/кәрнизләре, үзәк өлешендә тар почмаклары һәм өске өлешендә гади профильле декоратив детальләре бар;
 - көнбатыш, төньяк һәм көньяк табигый таштан эшләнгән профильле баскычлар;



26 нчы рәсем. Өске өлешендә сырлы декорлы сандрик (такта) белән берләштерелгән колаклы профильле йөзлекләр, фланглары буенча алар өстендә профильле киштәле фигуралы элементлар белән төньяк һәм көньяк фасадларның храм өлешләренең икеләтә тәрәзәләре рамкасында тәмамлана





27 нче-28 нче рәсем. Үзәк өлешендә каннелюрлы пилястралар рәвешендә стильләштерелгән калаклар, аскы һәм өске өлешләрендә киштәләр, фасад почмакларын ассызыкмый



29 нчы рәсем. Төп көнбатыш керү юлын ассызыклаучы калаклар, нигездән өскә кадәр каннелюрлы пилястралар астына стильләштерелгән, аскы һәм өске өлешләрендә киштәләре булган



30 нчы рәсем. Профильле декоратив пояслар; өч яфрак һәм чәчәкләр рәвешендәге уемлап ясалган декоратив элементлар белән бизәлгән храм өлешендәге фриз; зур күтәрмәле профильле кәрниз



31 нче-32 нче рәсем. Профильле декоратив билбаулар/кәрнизләр; кыңгырау манарасының, аш бүлмәсенен, апсиданың 1 нче ярусы фризы, өч яфрак рәвешендәге вак кисемтәле декоратив элементлар белән бизәлгән; зур күтәrmәле профильле кәрнизнең түбәсе



33 нче рәсем. Храм өлешендәге түбә өчпочмаклы кыскачларының тимпаннары, филенкалар белән бизәлгән, ике өчпочмакны хасил итә һәм өслеге өч яфраклы һәм чәчәкләр рәвешендә уемлап эшләнгән декор белән бизәлгән



34 нче – 36 нчы рәсемнәр. Гади профильле юка йөзлекләр белән уратып алынган куышлар, үзәк өлешендә профильле вертикаль рейкалар урнашкан охшаш куышлар белән чиратлашып - манараның икенче ярусының аскы һәм өске өлешләрендә



37 нче рәсем. Өч яфрак рәвешендәге вак, уемлап ясалган декоратив элементлар белән бизәлгән манараның түбәдәге кәрнизге



38 нче-39 нчы рәсемнәр. Пландә турыпочмаклы баганалардагы көнбатыш, төньяк һәм көньяк болдырларның декоратив профильле билбау/кәрнизләре, үзәк өлешендә тар почмаклы һәм өске өлешендә гади профильле декоратив детальләре бар



40 нчы-42 нче рәсемнәр. Көнбатыш, төньяк һәм көньяк баскычларның табигый ташыннан профильле баскычлар

6. Урнашу системасы һәм интерьерларның архитектур бизэлеше:
- анфилад рәвешендә урнашкан традицион күчәр композицияле бүлмәләр: манара, аш бүлмәсе, гыйбадәтханә өлеше, алтарь өлеше - апсида;
 - манараның икенче ярусына илтүче, беренче ярустагы агач баскычның урнашу урыны һәм габаритлары;
 - аш бүлмәсе һәм гыйбадәтханә өлеше арасындагы кәкре сызык формасындагы аркалы уемның урнашуы, геометриясе, габаритлары һәм бизэлеше;
 - гыйбадәтханә өлешендәге солеяның урнашу урыны һәм габаритлары;
 - апсидада буяу өчен драпка өстеннән штукатурланган, каезланган бүрәнә стеналар һәм түшәмнәр, алар манараның беренче ярусында;
 - аш бүлмәсе, храм өлеше һәм апсида биналарында профильле декоратив түшәм яны һәм түшәм тартырмалары геометриясе, храм өлешенең кессонлаштырылган түшәм балкалары;
 - тарихи халәтендәге такта идән япмасы;



43 нче рәсем. Манараның икенче ярусына илтүче, беренче ярустагы агач баскычның урнашу урыны һәм габаритлары



44 нче рәсем. Аш бүлмәсе һәм гыйбадәтханә өлеше арасындагы кәкре сызык формасындагы аркалы уемның урнашуы, геометриясе, габаритлары һәм бизэлеше

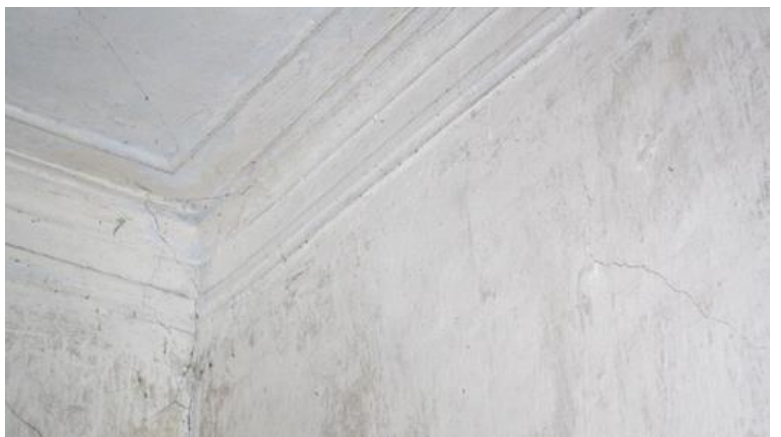


45 нче рәсем. Гыйбадәтханә өлешендәге солейның урнашу урыны һәм габаритлары





46 нчы-49 нчы рәсемнәре. Кыңгырау манарасының беренче ярусунда – болдырда, аш бүлмәсендә, храм өлешендә һәм апсидада буяу өчен драпка буенча штукатурланган бурадан эшләннгән бүрәнә стеналар һәм түшәмнәр



50 нче-51 нче рәсемнәр. Аш бүлмәсе, гыйбадәтханә өлеше һәм апсида бүлмәләрендәге профильле декоратив тартырмалар һәм түшәм тартырмалары геометриясе



52 нче рәсем. Гыйбадәтханә өлешенә кессонлаштырылган түшәм өслекләре



53 нче-54 нче рәсемнәр. Тарихи халәтендәге такта идән япмасы

7. Тәрзәэ һәм ишек уемнарының тарихи урнашуы, зурлығы, пропорцияләре:
- тәрзәэ уемнарының столяр тутырылышы – икеле рамнар: материал, переплет рәсеме, колористик чишелеш, тәрзәэ төпләре;
 - храм өлешенәң икенче яктылыгындагы тәрзәэ уемнарында һәм апсидеда металл декоратив рәшәткәләр;
 - ишек уемнарының филенча агач тутырмалары - материалы, геометриясе һәм бизәләш характеры;



55 нче-57 нче рәсемнәр. Аш бүлмәсе һәм гыйбадәтханә өлешендәге тәрзәэ уемнарының столяр тутырылышы



58 нче рәсем. Декоратив металл рəşətkələ храм өлешенең тәрзə уемнарының столяр тутырылышы.



59 нчы-60 нчы рəсемнəр. Гыйбадəтханə өлешенең икенче яктылыгындагы тәрзə уемнарының йөзлеклəрə һәм тәрзə төплəрə



61 нче рәсем. Апсиданың тәрәзә уемындагы металл декоратив рәшәткә фрагменты



62 нче-63 нче рәсемнәр. Болдырның (манараның беренче ярус), аш бүлмәсенең ишек уемнарын филенкалы столяр тутырылышы



64 нче-66 нчы рәсемнәр. Гыйбадәтханә өлешендәге ишек уемнарын (төньяк һәм көньяк канатларын) филенчалы столяр тутырылышы

8. 1846 елгы «Саламандръ» иминият ширкәтенең аш йортының фасадына беркетелгән калай белдерүнең тарихи урыны, геометриясе, габаритлары, материалы һәм тексты



67 нче-68 нче рәсемнәр. Аш бүлмәсенең көньяк фасадында «СТРАХОВОЕ ТОВАРИЩЕСТВО * САЛАМАНДРЪ-1846» дип язылган калай такта