

**Казан шәһәре Башкарма комитетының  
2024 елның 17 сентябрдәге 3941 номерлы карары**

**Н.Ершов һәм Вишневский урамнары киселешендә  
урнашкан территорияне ызанлау проектың раслау турында**

Территорияне шәһәр төзелеше документлары белән тәмин итү максатыннан, «Казан шәһәрен үстерү институты» муниципаль бюджет учреждениесе гаризасы нигезендә, Россия Федерациясе Шәһәр төзелеше кодексының 43, 45, 46 статьяларына, 2023 елның 10 июлендәге 305-ФЗ номерлы «Россия Федерациясе Шәһәр төзелеше кодексына һәм Россия Федерациясенен аерым закон актларына үзгәрешләр кертү турында һәм Россия Федерациясе закон актларының аерым нигезләмәләренен гамәлдән чыгуын тану турында»гы федераль законның 8 статьясына, Казан шәһәре Башкарма комитетының 2024 елның 1 июлендәге 2775 номерлы «Н.Ершов һәм Вишневский урамнары киселешендә урнашкан территорияне ызанлау проектың эзерләү турында»гы карарына, Татарстан Республикасы Министрлар Кабинетының 2021 елның 30 октябрдәге 1027 номерлы карары (аңа Татарстан Республикасы Министрлар Кабинетының 2023 елның 18 февралендәге 160 номерлы карары белән кертелгән үзгәрешләргә исәпкә алып) белән расланган «Казансу елгасының сул яры» территориясен (Миллениум күпереннән 3 нче транспорт дамбасына кадәр) планлаштыру проектына таянып, **карап бирәм:**

1. Н.Ершов һәм Вишневский урамнары киселешендә урнашкан территорияне ызанлау проектың элекке карарга кушымта нигезендә расларга.

2. Элекке карарны, ызанлау проекты территориясе чикләренен характерлы нокталары координаталары исемлегеннән, ясала торган жир кишәрлекләре чикләренен характерлы нокталары координаталары исемлегеннән (кушымта) (хезмәт урынында файдалану өчен материаллар) кала, «Муниципаль хокукый актлар һәм башка рәсми мәгълүмат» челтәр басмасында ([www.docskzn.ru](http://www.docskzn.ru)) бастырып чыгарырга.

3. Элекке карарны, ызанлау проекты территориясе чикләренен характерлы нокталары координаталары исемлегеннән, ясала торган жир кишәрлекләре чикләренен характерлы нокталары координаталары исемлегеннән (кушымта) (хезмәт урынында файдалану өчен материаллар) кала, Казан шәһәре жирле

үзидарә органнарының рәсми порталында ([www.kzn.ru](http://www.kzn.ru)) һәм Татарстан Республикасы хокукый мәгълүматының рәсми порталында ([www.pravo.tatarstan.ru](http://www.pravo.tatarstan.ru)) урнаштырырга.

4. Әлеге карар «Муниципаль хокукый актлар һәм башка рәсми мәгълүмат» челтәр басмасында ([www.docskzn.ru](http://www.docskzn.ru)) рәсми басылып чыкканнан соң гамәлгә керә дип билгеләргә.

5. «Казан шәһәрен үстерү институты» муниципаль бюджет учреждениесенә:

5.1. әлеге карарга кушымта нигезендә жир кишәрлекләрен дәүләт кадастр исәбенә кую өчен Дәүләт теркәве, кадастр һәм картография федераль хезмәтенен Татарстан Республикасы буенча идарәсенә ышанычнамәсез мөрәжәгать итәргә;

5.2. жир кишәрлекләрен дәүләт кадастр исәбенә куйганнан соң, адреслы номерлар бирү һәм белешмәләрне Дәүләт адреслар реестрына кертү өчен Казан шәһәре Башкарма комитетының Архитектура һәм шәһәр төзелеше идарәсенә жир кишәрлекләренен кадастр номерлары турында мәгълүмат бирергә.

6. Жир кишәрлекләреннән алга таба файдаланганда:

6.1. Россия Федерациясе Мәдәният министрлыгының 2023 елның 11 маендагы 1311 номерлы «Бөтендөнья мирасы исемлегенә кертелгән федераль әһәмияткә ия «Казан Кремле ансамбле», XV гасыр – XX гасырның беренче чиреге (Татарстан Республикасы (Татарстан) мәдәни мирас объектын саклау зоналары чикләрен, жирләрдән файдалануның махсус режимнарын һәм әлеге зоналар территорияләре чикләрендә шәһәр төзелеше регламентларына карата таләпләрне раслау турында»гы эмере (Россия Федерациясе Юстиция министрлыгында 2023 елның 25 июлендә 74433 номеры белән теркәлгән) белән расланган федераль әһәмияткә ия «Казан Кремле ансамбле» мәдәни мирас объектыннан файдалану режимнарын һәм аны саклау зоналары чикләрендә шәһәр төзелеше регламентларына карата таләпләрне үтәргә;

6.2. Татарстан Республикасы Мәдәният министрлыгының 2017 елның 13 мартындагы 2180д номерлы боерыгы белән расланган Казан шәһәре төбәк дәрәжәсендәге әһәмияткә ия тарихи жирлек чикләрендә шәһәр төзелеше регламентларына карата таләпләрне, шулай ук сак предметын үтәргә.

7. Әлеге карарның үтәлешен контрольдә тотуны Казан шәһәре Башкарма комитеты Житәкчесенен беренче урынбасары А.Р.Нигъмәтжановка йөкләргә.

**Житәкче**

**Р.Г.Гафаров**

Казан шәһәре  
Башкарма комитетының  
2024 елның 17 сентябрендәге  
3941 номерлы карарына  
кушымта

## **Н.Ершов һәм Вишневский урамнары киселешендә урнашкан территорияне ызанлау проекты**

Н.Ершов һәм Вишневский урамнары киселешендә урнашкан территорияне ызанлау проекты түбәндәгеләрдән гыйбарәт:

I. Ызанлау проекты территориясе чикләренең характерлы нокталары координаталары исемлеге, ясала торган жир кишәрлекләре чикләренең характерлы нокталары координаталары исемлекләре белән территорияне ызанлау проекты турында нигезләмә.

II. Территорияне ызанлау сызымы.

Ызанлау проекты территориясе чикләренең характерлы нокталары координаталары исемлеге, ясала торган жир кишәрлекләре чикләренең характерлы нокталары координаталары исемлекләре хезмәт урынында файдалана торган материаллар булып санала һәм «Муниципаль хокукый актлар һәм башка рәсми мәгълүмат» челтәр басмасында ([www.docskzn.ru](http://www.docskzn.ru)) бастырып чыгарылырга, Казан шәһәре жирле үзидарә органнарының рәсми порталында ([www.kzn.ru](http://www.kzn.ru)) һәм Татарстан Республикасы хокукый мәгълүматының рәсми порталында ([www.pravo.tatarstan.ru](http://www.pravo.tatarstan.ru)) урнаштырылырга тиеш түгел.

### **I. Территорияне ызанлау проекты турында нигезләмә**

Территорияне ызанлау проекты дәүләт милке чикләнмәгән жирләрдән жир кишәрлекләре ясау юлы аша ЗУ1 - ЗУ5 шартлы номерлары белән биш жир кишәрлеге булдыруны күздә тотта.

Ясала торган жир кишәрлекләре исемлеге һәм аларның мәйданнары турында мәгълүмат таблицада китерелгән.

Кадастр эшләрен башкарганнан соң, ясала торган жир кишәрлекләренә таблица нигезендә рөхсәт ителгән файдалану төрен билгеләү зарур.

<b>Жир кишәрлегенен шартлы номеры</b>	<b>Кишәрлек майданы, кв.м</b>	<b>Жир кишәрлегеннән рөхсәт ителгән файдалану төре</b>	<b>Искәрмә</b>
ЗУ1	1118	Территорияне төзекләндерү	-
ЗУ2	1 010	Территорияне төзекләндерү	
ЗУ3	135	Территорияне төзекләндерү	
ЗУ4	10 092	Территорияне төзекләндерү	
ЗУ5	377	Территорияне төзекләндерү	

Ясала торган ЗУ1 - ЗУ5 жир кишәрлекләре гомуми файдаланудагы жир кишәрлекләре булып тора.

Россия Федерациясе Шәһәр төзелеше кодексының 36 статьясындагы 4 пункт нигезендә шәһәр төзелеше регламентлары гомуми файдаланудагы территорияләр чикләрендәге жир кишәрлекләренә кагылмый.

Ызанлауның әлеге проекты белән ясала торган жир кишәрлекләре график өлештә сурәтләнгән.

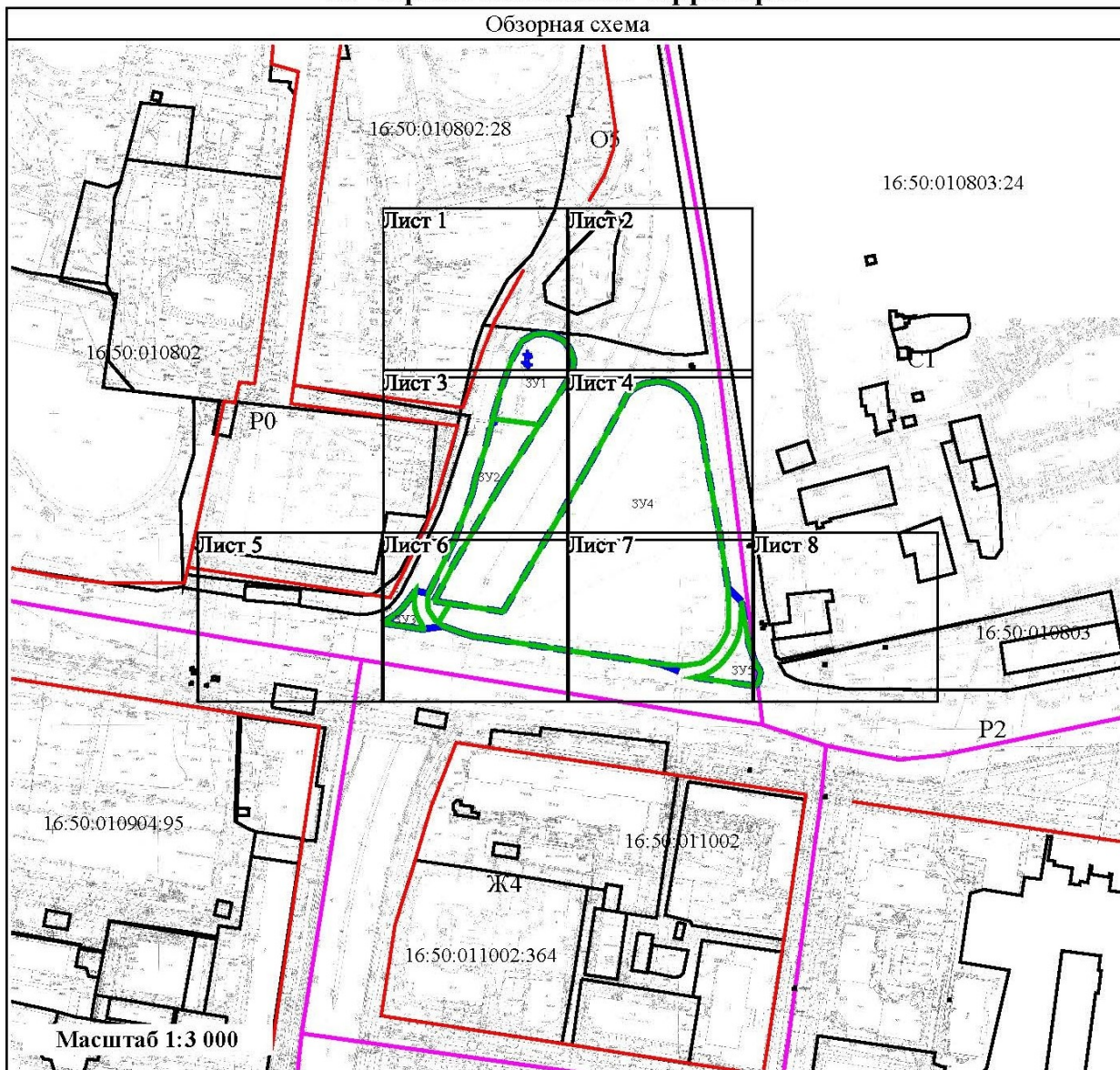
Формалашкан жир кишәрлекләре түбәндәгеләрне тәмин итәргә тиеш:

- кирәк булганда һәм яңа инженерлык коммуникацияләрен салу өчен башка трассаны сайлау мөмкинлеге булмаганда, жир кишәрлеге хужасы белән килештереп, тоткарлыксыз керү мөмкинлеген;

- гамәлдәге инженерлык коммуникацияләрен ремонтлау һәм аларга хезмәт күрсәтү өчен, жир кишәрлеге хужасы белән килештереп, эксплуатацияләүче оешмаларның тоткарлыксыз керү мөмкинлеген.

## II. Чертеж межевания территории

Обзорная схема



Условные обозначения:

--- - Граница проекта межевания

— - Границы образуемых земельных участков

— - Границы существующих земельных участков

— - Границы кадастровых кварталов

— - Красные линии существующие

16:50:010802:18 - Кадастровые номера существующих земельных участков

16:50:010802 - Номер кадастрового квартала

P2 - Обозначение территориальной зоны

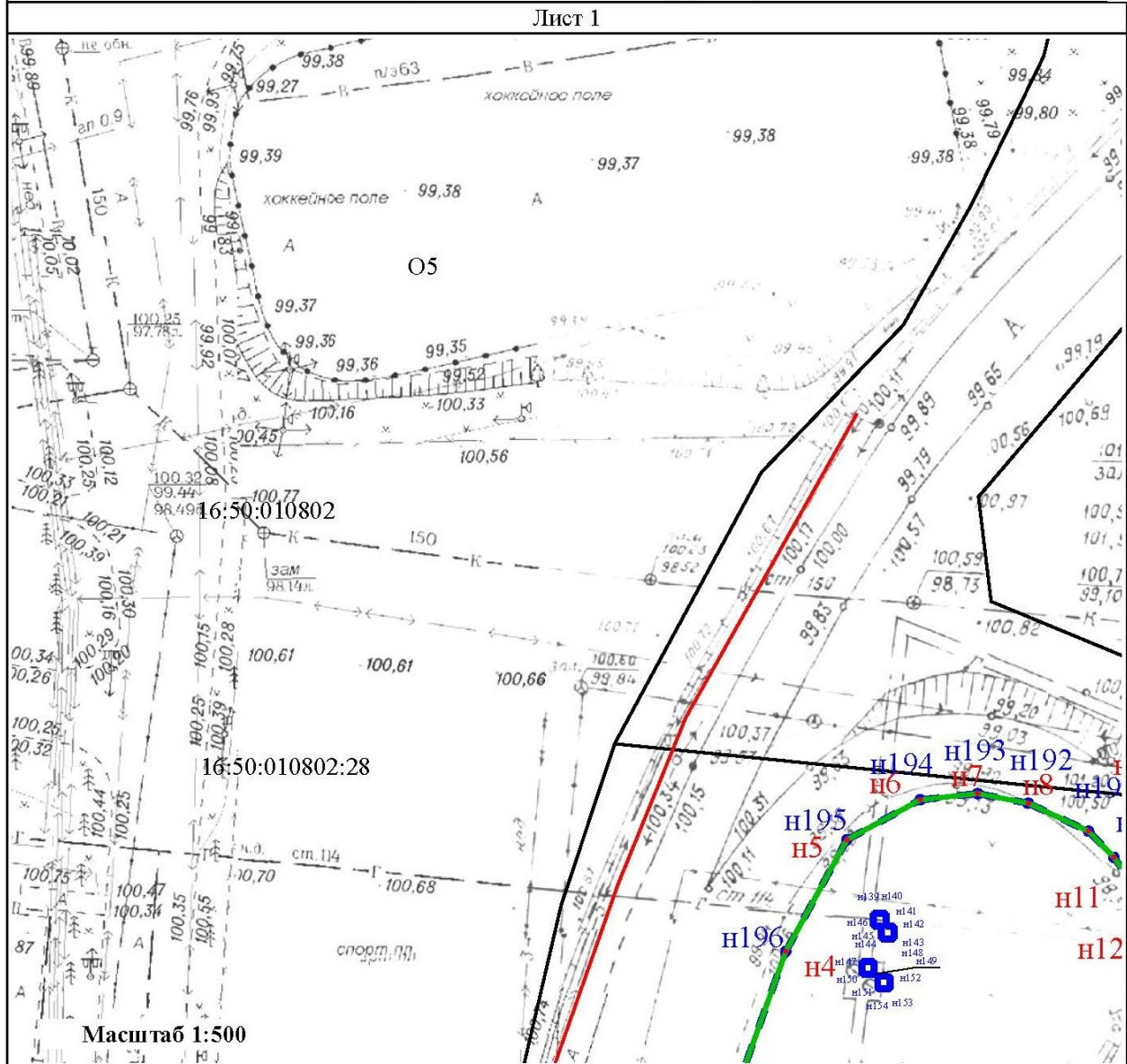
ЗУ1 - Обозначение образуемых земельных участков

• н1 - Номера характерных точек границ образуемых земельных участков

• н1 - Номера характерных точек границ проекта межевания

## II. Чертеж межевания территории

Лист 1

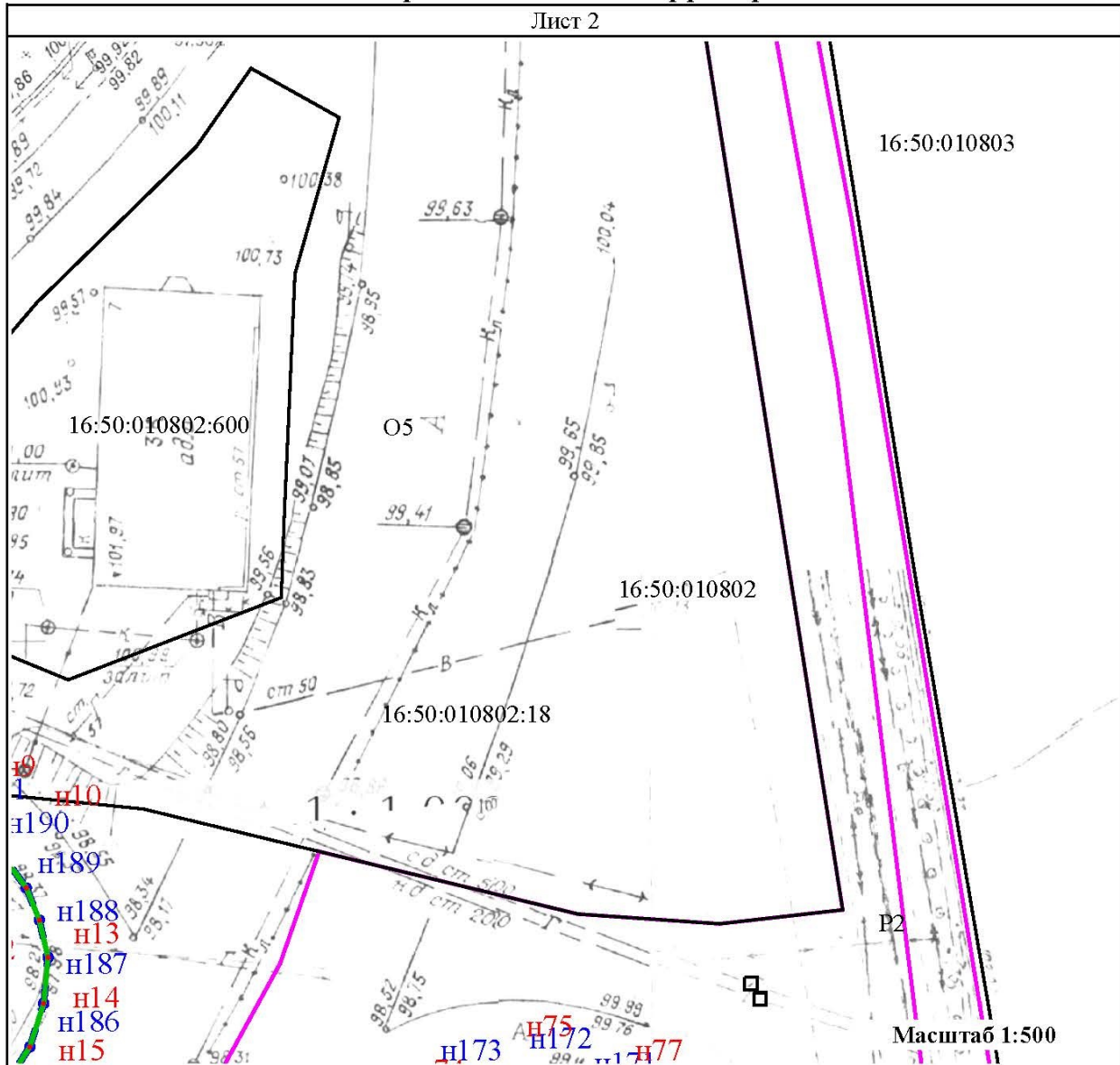


### Условные обозначения:

- - Граница проекта межевания
- - Границы образуемых земельных участков
- - Границы существующих земельных участков
- - Границы кадастровых кварталов
- - Красные линии существующие
- 16:50:010802:18 - Кадастровые номера существующих земельных участков
- 16:50:010802 - Номер кадастрового квартала
- Р2** - Обозначение территориальной зоны
- ЗУ1** - Обозначение образуемых земельных участков
- **н1** - Номера характерных точек границ образуемых земельных участков
- **н1** - Номера характерных точек границ проекта межевания

## II. Чертеж межевания территории

Лист 2

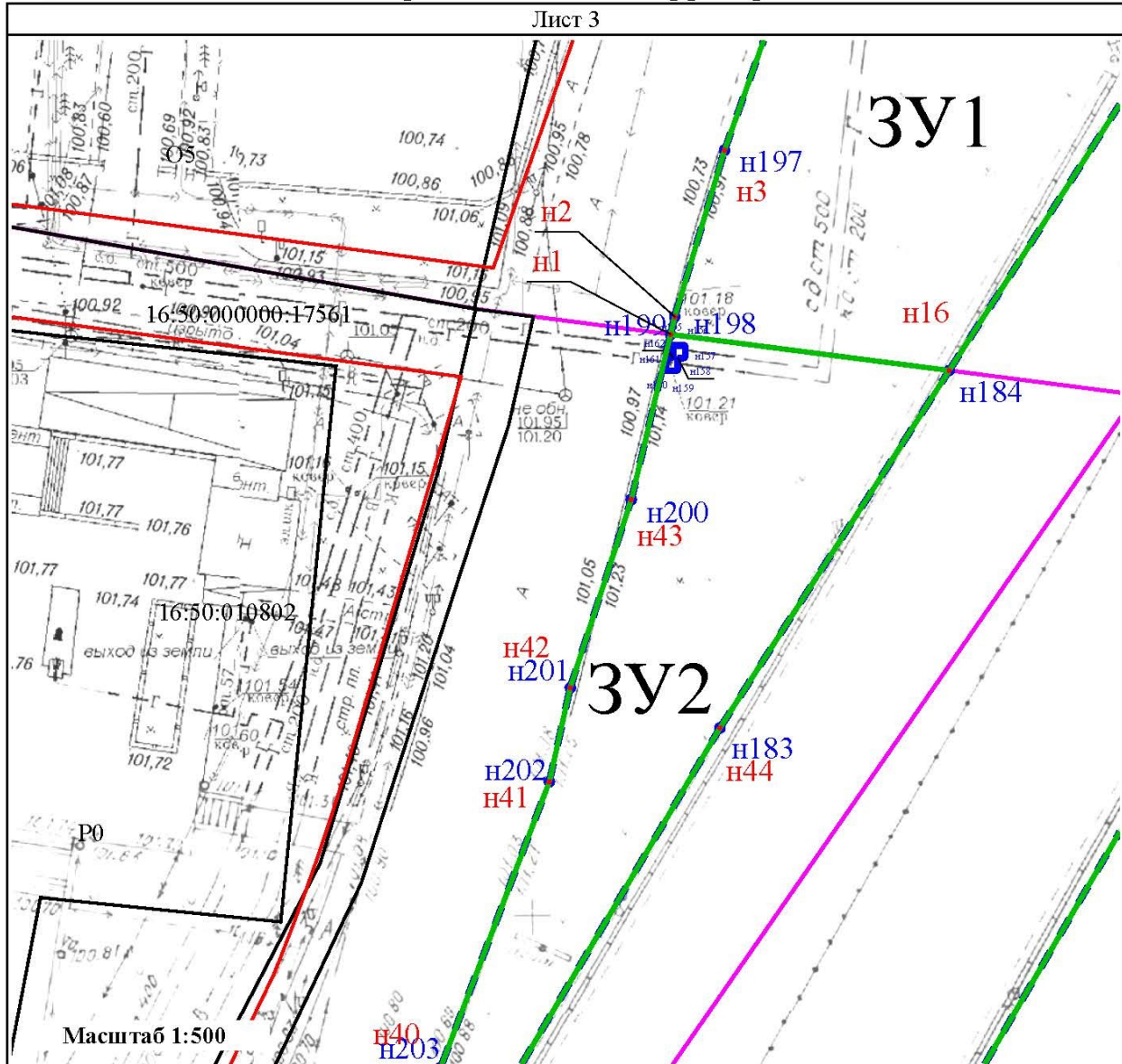


### Условные обозначения:

- - - - Граница проекта межевания
- - Границы образуемых земельных участков
- - Границы существующих земельных участков
- - Границы кадастровых кварталов
- - Красные линии существующие
- 16:50:010802:18 - Кадастровые номера существующих земельных участков
- 16:50:010802 - Номер кадастрового квартала
- P2 - Обозначение территориальной зоны
- ЗУ1 - Обозначение образуемых земельных участков
- н1 - Номера характерных точек границ образуемых земельных участков
- н1 - Номера характерных точек границ проекта межевания

## II. Чертеж межевания территории

Лист 3



Масштаб 1:500

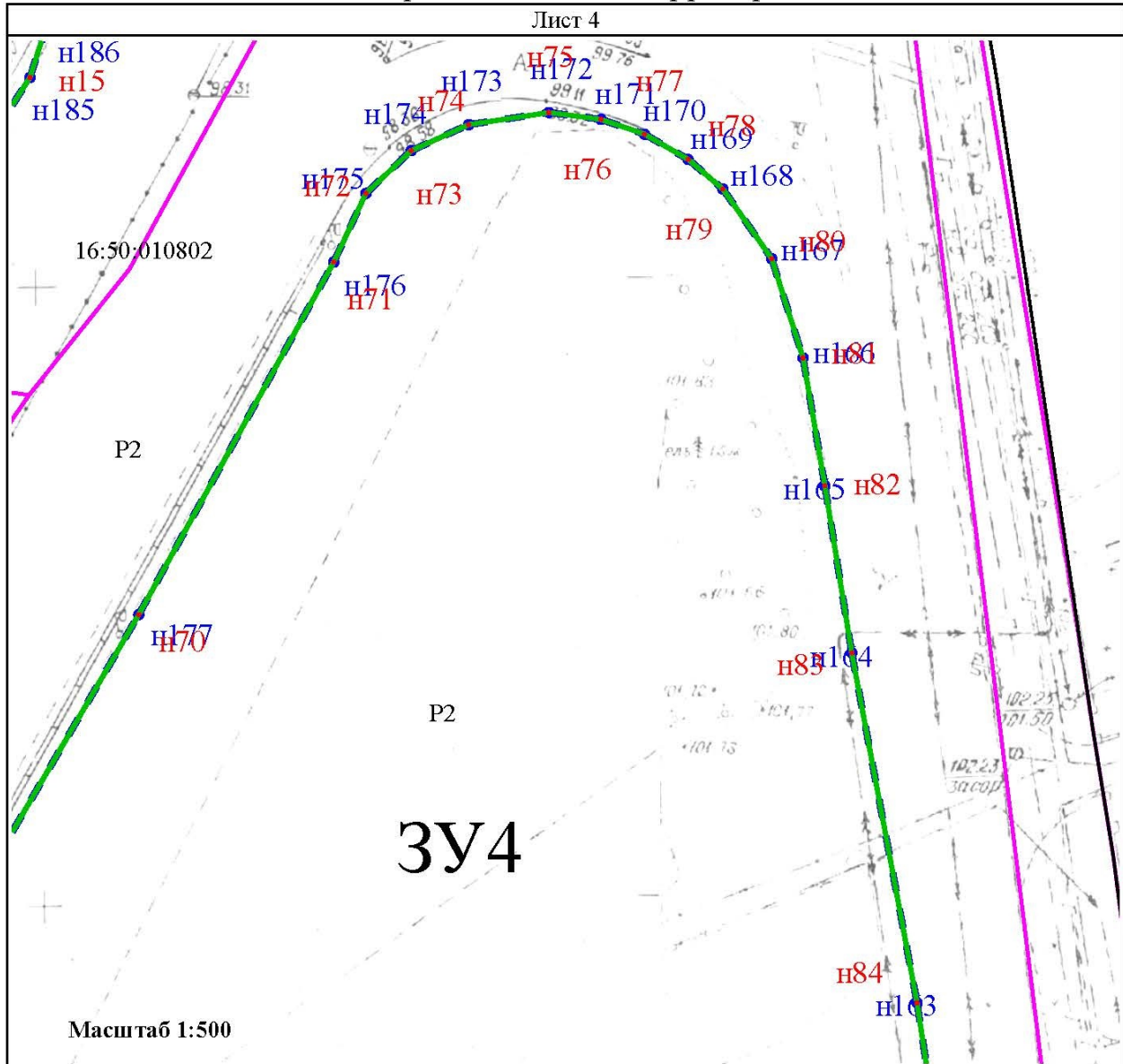
### Условные обозначения:

- - Граница проекта межевания
- - Границы образуемых земельных участков
- - Границы существующих земельных участков
- - Границы кадастровых кварталов
- - Красные линии существующие
- 16:50:010802:18 - Кадастровые номера существующих земельных участков
- 16:50:010802 - Номер кадастрового квартала
- P2 - Обозначение территориальной зоны
- 3У1 - Обозначение образуемых земельных участков
- H1 - Номера характерных точек границ образуемых земельных участков
- H1 - Номера характерных точек границ проекта межевания










## II. Чертеж межевания территории

Лист 4

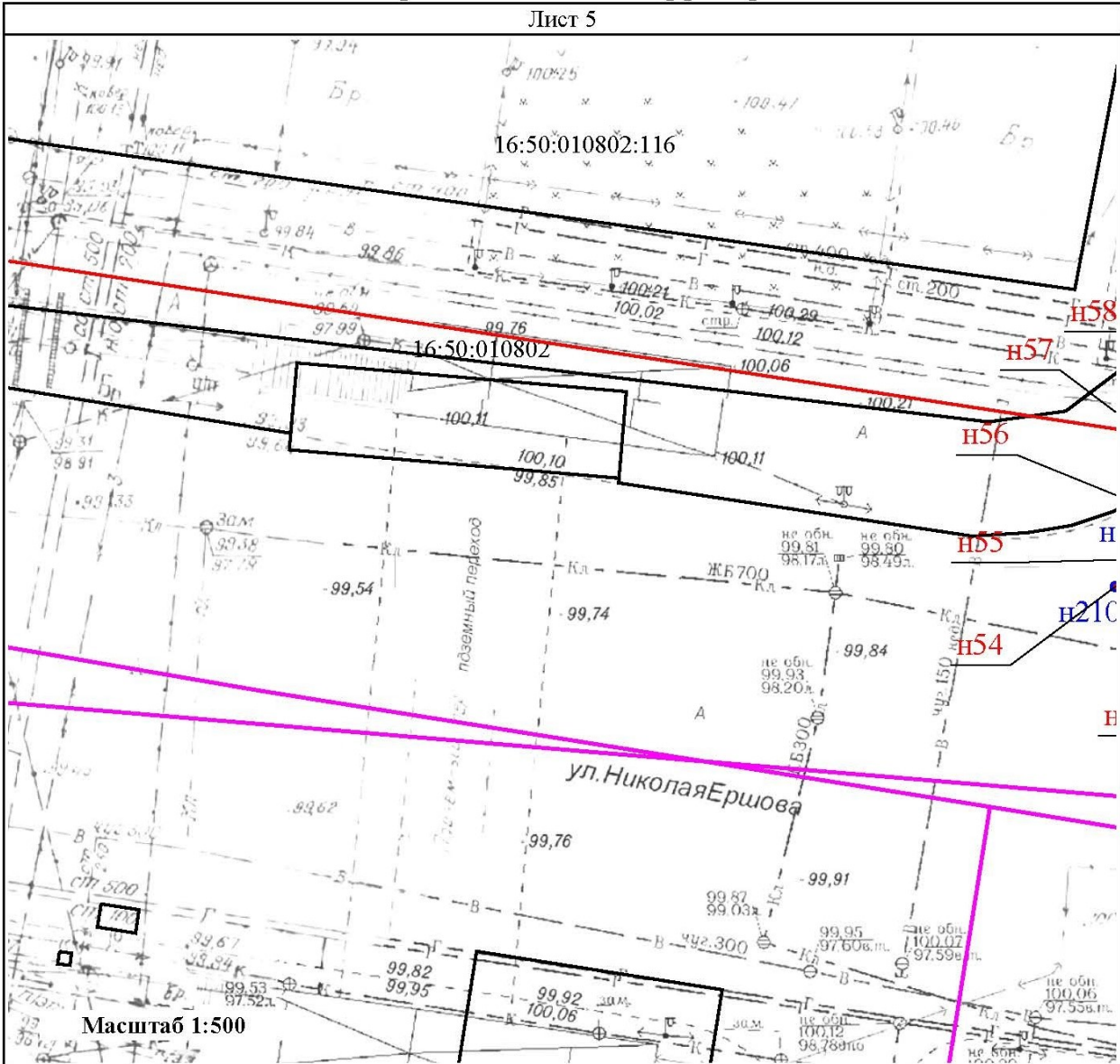


### Условные обозначения:

-  - Граница проекта межевания
-  - Границы образуемых земельных участков
-  - Границы существующих земельных участков
-  - Границы кадастровых кварталов
-  - Красные линии существующие
- 16:50:010802:18 - Кадастровые номера существующих земельных участков
- 16:50:010802 - Номер кадастрового квартала
- P2 - Обозначение территориальной зоны
- ЗУ1 - Обозначение образуемых земельных участков
-  n1 - Номера характерных точек границ образуемых земельных участков
-  n1 - Номера характерных точек границ проекта межевания

## II. Чертеж межевания территории

Лист 5

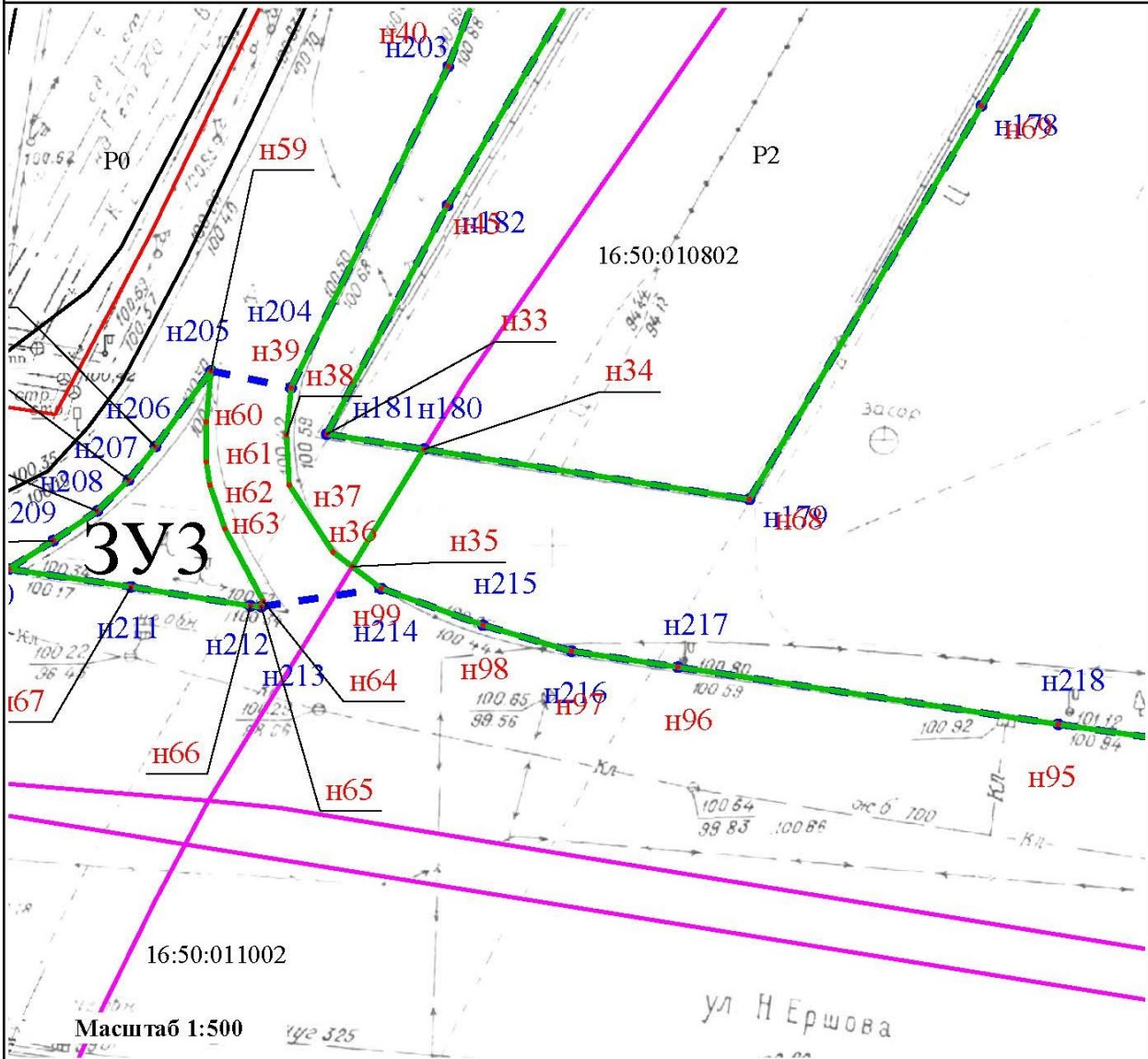


Условные обозначения:

- — — — — - Граница проекта межевания
- — — — — - Границы образуемых земельных участков
- — — — — - Границы существующих земельных участков
- — — — — - Границы кадастровых кварталов
- — — — — - Красные линии существующие
- 16:50:010802:18 - Кадастровые номера существующих земельных участков
- 16:50:010802 - Номер кадастрового квартала
- P2** - Обозначение территориальной зоны
- ЗУ1** - Обозначение образуемых земельных участков
- **n1** - Номера характерных точек границ образуемых земельных участков
- **n1** - Номера характерных точек границ проекта межевания

## II. Чертеж межевания территории

Лист 6

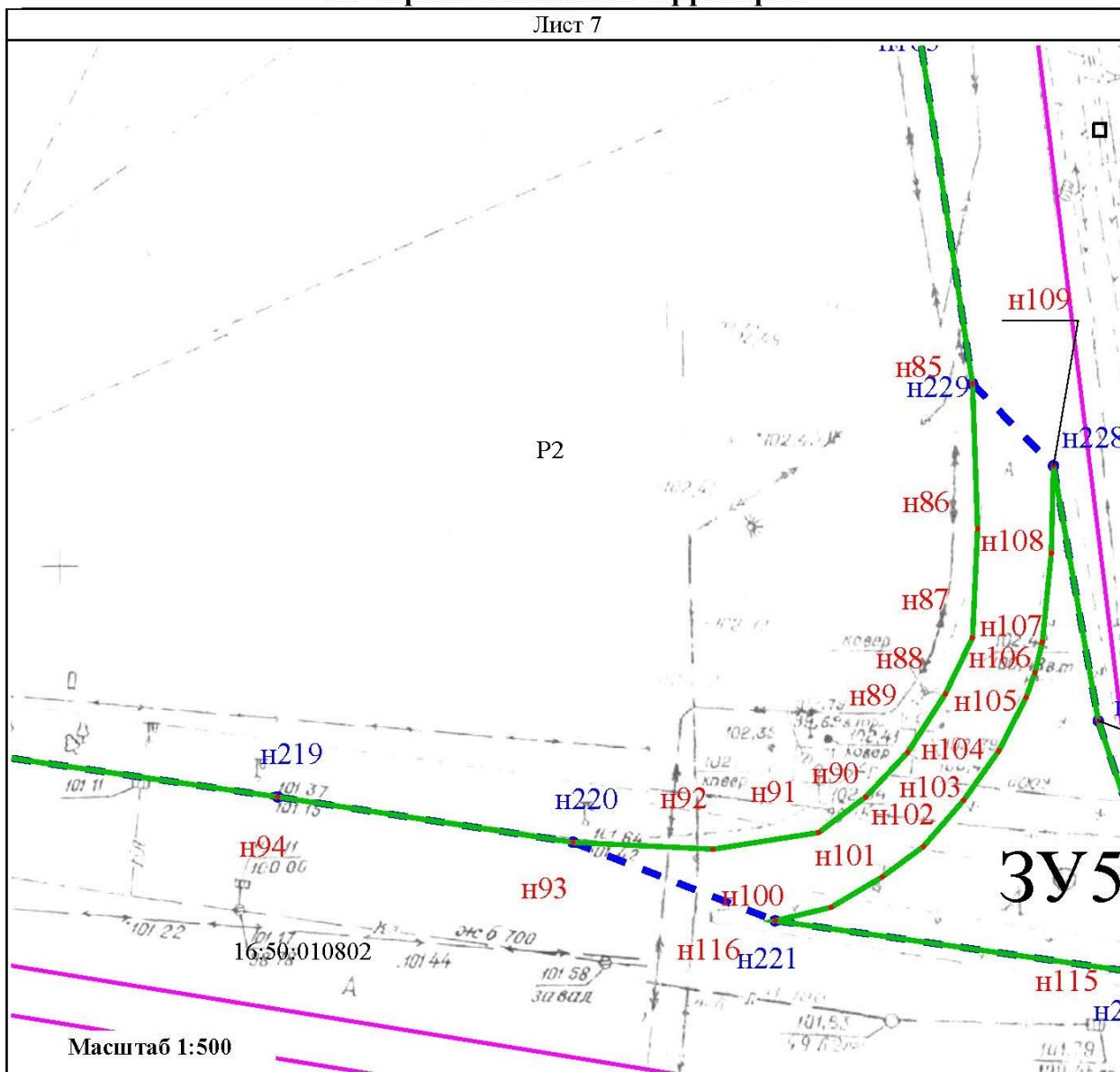


### Условные обозначения:

- - Граница проекта межевания
- - Границы образуемых земельных участков
- - Границы существующих земельных участков
- - Границы кадастровых кварталов
- - Красные линии существующие
- 16:50:010802:18 - Кадастровые номера существующих земельных участков
- 16:50:010802 - Номер кадастрового квартала
- Р2 - Обозначение территориальной зоны
- ЗУ1 - Обозначение образуемых земельных участков
- н1 - Номера характерных точек границ образуемых земельных участков
- н1 - Номера характерных точек границ проекта межевания

## II. Чертеж межевания территории

Лист 7



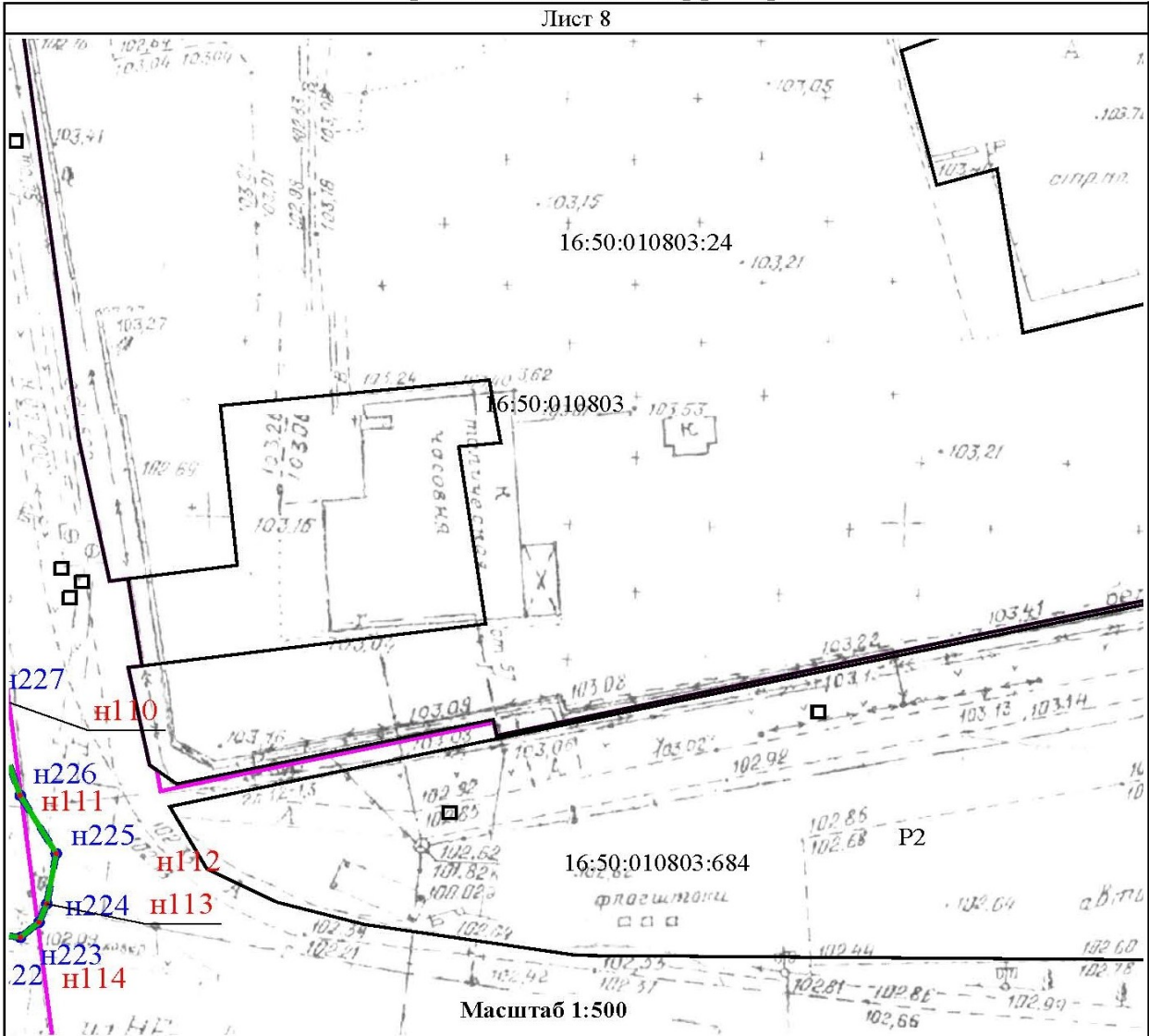
Масштаб 1:500

### Условные обозначения:

- - - - Граница проекта межевания
- - Границы образуемых земельных участков
- - Границы существующих земельных участков
- - Границы кадастровых кварталов
- - Красные линии существующие
- 16:50:010802:18 - Кадастровые номера существующих земельных участков
- 16:50:010802 - Номер кадастрового квартала
- P2 - Обозначение территориальной зоны
- ЗУ1 - Обозначение образуемых земельных участков
- n1 - Номера характерных точек границ образуемых земельных участков
- n1 - Номера характерных точек границ проекта межевания

## II. Чертеж межевания территории

Лист 8



Условные обозначения:

- - Граница проекта межевания
- - Границы образуемых земельных участков
- - Границы существующих земельных участков
- - Границы кадастровых кварталов
- - Красные линии существующие
- 16:50:010802:18 - Кадастровые номера существующих земельных участков
- 16:50:010802 - Номер кадастрового квартала
- P2 - Обозначение территориальной зоны
- ЗУ1 - Обозначение образуемых земельных участков
- н1 - Номера характерных точек границ образуемых земельных участков
- н1 - Номера характерных точек границ проекта межевания