



06.09.2024

№ 302

**2024–2028 елларга Татарстан Республикасы территориясендә
урманнарны янгынга каршы әзерләү планын раслау турында**

Россия Федерациясе Урман кодексының 53¹ статьясының 13 өлеше, Россия Федерациясе Хөкүмәтенә «Урманчылык территориясендә урманнарны янгынга каршы әзерләү планын эшләү һәм раслау кагыйдәләрен һәм аның формасын, Россия Федерациясе субъекты территориясендә урманнарны янгынга каршы әзерләү планын эшләү кагыйдәләрен һәм аның формасын раслау турында» 2023 елның 27 декабрендәге 2332 номерлы карары, «Татарстан Республикасында урманнардан файдалану турында» 2008 елның 22 маендагы 22-ТРЗ номерлы Татарстан Республикасы Законының 1 статьясының 6² пункты нигезендә, Федераль урман хужалыгы агентлыгының уңай бәяләмәсен исәпкә алып, Татарстан Республикасы территориясендә урман янгыннарын кисәтү максатларында:

1. 2024–2028 елларга Татарстан Республикасы территориясендә урманнарны янгынга каршы әзерләү планын (кушымтада бирелә) расларга.

2. Татарстан Республикасы Урман хужалыгы министрлыгына, законнарда билгеләнгән очракларда, әлеге боерык белән расланган 2024–2028 елларга Татарстан Республикасы территориясендә урманнарны янгынга каршы әзерләү планына үзгәрешләр кертү турында тәкъдимнәрне билгеләнгән тәртиптә вакытында тапшыруны тәэмин итәргә.

3. Әлеге боерыкның үтәлешен контрольдә тотуны Татарстан Республикасы Министрлар Кабинетына йөкләргә.

**Татарстан Республикасы
Рәисе**



Р.Н. Миңнеханов

Татарстан Республикасы
Рәисенә
2024 елның « 06 » сентябрәдәгә
302 номерлы бoерыгы белән
расланды

2024–2028 елларга Татарстан Республикасы территориясендә
урманнарны янгынга каршы әзерләү
ПЛАНЫ

I. Татарстан Республикасына кыскача бөяләмә

1.1. Рельефы, гидрографиясе, климаты, туфрак-грунт шартлары турында мәгълүмат

Татарстан Республикасы Көнчыгыш-Европа тигезлегенең көнчыгышында, ике зур елга – Идел белән Кама елгалары арасында төньяк киңлектәге 47° һәм 54° һәм көнчыгыш озынлыгының 54° һәм 57° арасында урнашкан. Татарстан Республикасының башкаласы – Казан шәһәре Мәскәү шәһәреннән көнчыгышка таба 797 км ераклыкта урнашкан.

Республиканың гомуми мәйданы 6783,7 мең гектар (67,8 мең кв. км яисә Россия Федерациясе территориясенең якынча 0,4 процентын һәм Идел буе федераль округы территориясенең якынча 7 процентын) тәшкил итә. Территориянең буйга максималь озынлыгы – төньяктан көньякка 290 км һәм көнбатыштан көнчыгышка 460 км. Татарстан Республикасы чит ил дәүләтләре белән чиктәш түгел.

Татарстан Республикасының территориясе елга үзәнлекләренең куе челтәрләре белән тармакланган калкулыклы киртлөч яссылыктан гыйбарәт. Әлеге яссылык Идел һәм Кама елгаларының киң үзәнлекләре белән өч өлешкә бүленә: Идел алды, Кама алды һәм Кама арьягы. Максималь биеклегә 276 метр булган Идел алды Идел буе калкулыгының төньяк-көнчыгыш өлешен алып тора. Көнчыгыш Кама алдына төньяктан Иж елгасы үзәнлегә белән аерылган Можга һәм Сарапул калкулыкларының көньяк очлыклары кереп тора. Иң биек урыннар биредә 243 метрга кадәр житә. Көнчыгыш Кама арьягындагы Бөгелмә калкулыгы Татарстан Республикасында иң биеге булып санала (381 метрга кадәр). Иң тәбәнәк рельеф Көнбатыш Кама арьягына хас (нигездә 200 метрга кадәр).

Туфрак күп төрле булуы белән аерылып тора – төньякта һәм көнбатышта соры урман һәм көлсу туфрактан алып республиканың көньягында кара туфракның төрле төрләренә кадәр. Татарстан Республикасы территориясендә өч туфрак районын аерып чыгаралар:

а) Төньяк (Кама алды) – ачык соры урман (29 процент) һәм кәсле-көлсу (21 процент) туфрак аеруча таралган, төп рәвештә субүләр платоларда һәм тау битләренең югарыгы өлешләрендә урнашкан. 18,3 процентын соры һәм куе соры урман туфрагы алып тора. Калкулыктарда һәм үрләрдә кәсле туфрактар очрый. 22,5 процентын юдырылган туфрактар били, тугай туфрактары – 6–7 процент, сазлык җире – якынча 2 процент. Кайбер районнарда (Балтач, Кукмара, Мамадыш) эрозия көчле, территориянең 40 процентына кадәр дучар ителгән.

б) Көнбатыш (Идел алды) – төньяк өлешендә урман-дала (51,7 процент), соры һәм куе соры (32,7 процент) туфрактары өстенлек итә. Мәйданның зур өлешен көлсуланган һәм селтеле кара җирләр били. Районның югары өлешләрендә ачык соры һәм кәсле-көлсу туфрак ята (12 процент). Тугай

туфрагы – 6,5 процент, сазлык жирлөре 1,2 процентын алып тора. Районның көньяк-көнбатышында кара жирләр таралган (селтеле туфрактар өстенлек итә);

в) Көнъяк-көнчыгыш (Кама аръягы) – Чишмә елгасыннан көнбатышка таба селтеле һәм гади кара туфрактар өстенлек итә, Кече Чирмешән елгасының уң як яр буе кие соры туфрактан тора. Чишмә елгасыннан көнчыгышка таба соры урман һәм кара туфрактар өстенлек итә, районның төньяк өлеше – селтеле кара туфрактар. Калкулыктарда урман-дала туфрагы ята, иңкүлекләрдә – кара жир.

Татарстан Республикасын төрле максатларда су ресурслары белән тәэмин итүче иң зур су объектлары – 4 сусаклагыч:

а) Куйбышев – 1955 елда төзелгән, Татарстан Республикасында гына түгел, ә Европада да иң зурысы, Урта Иделдән агып төшкән суны сезонга карап көйләп тора;

б) Түбән Кама – 1978 елда төзелгән һәм гидроузелга тәүлеклек һәм атналык су бүлүне тәэмин итә;

в) Зәй – 1963 елда төзелгән, ГРЭСны техник тәэмин итү өчен хезмәт итә;

г) Карабаш – 1957 елда төзелгән, нефть чыгару һәм сәнәгать предприятиеләрен су белән тәэмин итү өчен хезмәт итә.

Республика территориясендә 731 гидротехник корылма, 550 буа, 115 чистарту корылмасы, 11 саклык дамбасы бар.

Республика чикләрендә климаттагы аермалыктар чагыштырмача зур түгел. Территория буенча жылы чорның озынлыгы – 198–209 көн, салкын чор 156-167 көн тирәсе тәшкил итә. Диңгез һәм океан йогынтысыннан ерак булганлыктан, республика территориясе һава массаларының көнбатыш күчешенә кимүе һәм климатның континентальгә көчәю белән характерлана. Бу исә кышның озынаюы, күчеш чорының кимүе, жәй башында һәм жәй ахырында салкынайту куркынычы артуда чагылыш таба. Уртача тәүлеклек һава температурасы $+5^{\circ}\text{C}$ тамгасын язын апрель уртасында, ә көзен октябрь урталарында уза. Беренче кырау 10–28 сентябрьдә, соңгысы 10–21 майда күзәтелә. Температураның $+10^{\circ}\text{C}$ тамгасын узып тотрыклы урнашуы язын май аеның беренче декадасына, көзен сентябрьнең икенче декадасына туры килә. Язгы соңгы кырау һәм көзгә беренче кырау даталары арасындагы салкын төшмәгән чорның уртача дәвамлылыгының территория буенча үзгәрүе кин колач ала – 106 көннән 150 көнгә кадәр дәвам итә.

1.2. Транспорт һәм урман инфраструктурасы объектлары, урманнарны янгыннан саклау максатларында аларны куллану мөмкинлекләре турында мәгълүмат, елгалар һәм сулыклар, урманнарны янгыннан саклау өчен аларны куллану мөмкинлегенә турында мәгълүмат, икътисадның катнаш тармакларының урманда пирологик хәлне үстерүгә йогынтысын бәяләү

Татарстан Республикасында транспорт хужалыкның төп тармакларының берсе, житештерү һәм социаль инфраструктураның мөһим состав өлеше булып тора. Транспорт коммуникацияләре системасы төбәкнең территорияль бөтенлеген, аның икътисадый пространствосы бердәмлегенә

шарты булып тора. Ул Татарстан Республикасын Россиянең башка төбәкләре, дөнья жәмәгәтчелеге белән бәйли, төбәкнең глобаль икътисадый системага кушылуын тәэмин итү нигезе булып тора. Татарстан Республикасы территориясендә автомобиль юллары, тимер юллар һәм линияле объектларның урман фондын жәелдерүе, шулай ук урман юллары, квартал ызаннары рәвешендәгә яхшы үсеш алган урман инфраструктурасының булуы урманнарны янгынан саклау чараларын күрү мөмкинлеген тәэмин итә.

Иң зур елгалар – Идел (республика территориясе буйлап 177 км) һәм Кама (380 км), шулай ук елганың ике кушылдыгы – Нократ (60 км) һәм Агыйдел (50 км), елына гомуми 234 млрд.куб метр агымсу (барлык елгаларның гомуми агымында 97,5 процент) тәэмин итә. Болардан тыш, республика территориясе буйлап якинча тагын 500 кечкенә елга һәм күпсанлы инешләр ага. Су ресурсларының бик күп запасы зур ике объектка – Куйбышев һәм Түбән Кама сусаклагычларында тупланган. Республикада шулай ук 8 меңнән артык зур булмаган күл һәм буа исәпләнә.

Татарстан Республикасы Россия Федерациясенең эре индустриаль районы үзәгендә, илнең көнчыгышын, көнбатышын, төньягын һәм көньягын тоташтыручы мөһим магистральләр кисешкән урында урнашкан. Татарстан Республикасы зур икътисадый потенциалга һәм үсеш алган кеше капиталына ия. Татарстанның конкурент өстенлекләре булып уңайлы географик урыны, бай табигый ресурслары, югары квалификацияле хезмәт ресурслары, көчле сәнәгать һәм фәнни комплексы, үсеш алган транспорт инфраструктурасы тора. Татарстан Республикасының сәнәгать профилен нефть-газ химиясе комплексы, конкурентлыкка сәләтле продукция житештерүче эре машина төзелеше предприятиеләре, шулай ук электр һәм радио приборлары төзелеше билгели. Татарстан Республикасы – югары интенсив авыл хужалыгы житештерү төбәге. Республиканың авыл хужалыгы халыкның төп азык-төлеккә ихтыяжын канәгатьләндерә, конкурентлы продукция житештерү арта, авыл хужалыгы чималларын эшкөртү өлеше арта, агросәнәгать комплексы өлкәсендә эшқуарлыкны үстерүне стимуллаштыру чаралары гамәлгә ашырыла, югары сыйфат стандартларына туры килгән тирәнтен эшкөртелгән продукция житештерелә.

1.3. Татарстан Республикасы территориясендә урман фонды турында мәгълүмат – урман үсемлекләре зоналары һәм урман районнары, урманнар таралышы, урманнарның гомуми мәйданы һәм аны урманчылыктар буенча бүлү, урманнарны максатчан билгеләнеше, иң күп таралган токымнары, яшь төркемнәре буенча бүлү, урман районнары (урман зоналары) буенча иң күп таралган урман төрләре

Россия Федерациясе Табигать ресурслары һәм экология министрлыгының «Россия Федерациясе урман үсемлекләре зоналары исемлеген һәм Россия Федерациясе урман районнары исемлеген раслау турында» 2014 елның 18 августындагы 367 номерлы боерыгы белән

расланган Россия Федерациясе урман районнары исемлеге нигезендә Татарстан Республикасы территориясе Россия Федерациясенәң Европа өлешендәге урман-дала районына һәм Россия Федерациясенәң Европа өлешендәге ылыслы-киң яфраклы (катнаш) урманнар районына кертелгән. Урман районнарының визуаль чиге Идел, Кама, Шилнә елгалары буйлап уза, республиканы көнбатыштан көнчыгышка таба су киңлеге ярдәмендә урман районнарына бүлә.

Татарстан Республикасында урманнарның гомуми таралышы 17,4 процент тәшкил итә.

Урман фондының гомуми мәйданы 1226309 гектар тәшкил итә, шул исәптән урманчылыклар буенча: Әгерҗе – 45245 гектар, Азнакай – 45701 гектар, Аксубай – 29637 гектар, Әлки – 37364 гектар, Әлмәт – 49966 гектар, Арча – 31989 гектар, Баулы – 22766 гектар, Биләр – 50555 гектар, Болгар – 18667 гектар, Бөгелмә – 43590 гектар, Буа – 18376 гектар, Алабуга – 28661 гектар, Зәй – 58867 гектар, Зеленодольск – 26188 гектар, Ары – 16981 гектар, Кайбыч – 25102 гектар, Көләй – 40990 гектар, Кама – 54059 гектар, Кызыл Йолдыз – 42336 гектар, Лаеш – 33256 гектар, Лениногорск – 52983 гектар, Лубян – 12994 гектар, Мамадыш – 465570 гектар, Минзәлә – 71378 гектар, Түбән Кама – 42772 гектар, Нурлат – 89109 гектар, Идел бие – 27903 гектар, Шөһәр яны – 28588 гектар, Саба – 60006 гектар, Тәтеш – 37234 гектар, Чирмешән – 36489 гектар.

Урманнарның максатчан билгеләнеше буенча бүленеше түбәндәгечә: саклагыч урманнар – 554,9 мең гектар – 45,2 процент, файдаланыла торган урманнар – 671,4 мең гектар – 54,8 процент.

Урманнарның иң күп таралган токымнар буенча бүленеше түбәндәгечә: усак – 237,3 мең гектар, юкә – 227 мең гектар, каен – 201,6 мең гектар, нарат – 180,1 мең гектар, имән – 158,7 мең гектар, чыршы – 68,5 мең гектар.

Яшь төркемнәре буенча урманнар түбәндәгечә бүленгән: яшь үсентеләр – 205,5 мең гектар – 17,9 процент, урта яшьтәге – 400,7 мең гектар – 34,8 процент, өлгереп килүче – 185,6 мең гектар – 16,2 процент, өлгергән һәм картайган – 358 мең гектар – 31,1 процент.

1.4. Файдалануга бирелгән урман кишәрлекләре турында мәгълүмат, – урманнарны янгыннан саклауны да кертеп, файдалануга бирелгән урман хужалыгы кишәрлекләрендә (урнашкан урыннарын күрсәтеп) урман хужалыгы эшчәнлегенә бәяләмә, 2024–2028 елларга планлаштырыла торган үсеш юнәлешләре һәм күләмнәре

Файдалануга бирелгән урман кишәрлекләрендә урманнарны янгынга каршы әзерләү чараларын үткөрү урманнардан файдаланучы затлар тарафыннан урманнарны үзләштерү проектлары нигезендә гамәлгә ашырыла.

2024 елның 1 гыйнварына Татарстан Республикасы территориясендәге урман фондында урманнардан файдаланучы затлар тарафыннан 304,9 мең

гектар мөйдандагы урман кишөрлекләрен арендау, даими (вакытын чикләмичә) файдалану, түләүсез нигездә файдалану буенча 2404 шартнамә төзелгән, шул исәптән 60,2 мең гектар мөйдандагы урман кишөрлекләрен арендау буенча – 9 шартнамә.

Татарстан Республикасы Президентының «Татарстан Республикасының Урман планын раслау турында» 2018 елның 24 декабрдәге ПУ-880 номерлы Указы (алга таба – Татарстан Республикасы Урман планы) белән расланган Татарстан Республикасы Урман планы нигезендә, шулай ук урманнарны үзләштерү проектлары нигезендә агач материалы әзерләү өчен файдалануга бирелгән урман кишөрлекләрендә 123,6 км күләмдә янгынга каршы минераллаштырылган полосалар ясау, 291,5 км күләмдә янгынга каршы минераллаштырылган полосаларны чистарту һәм яңарту, 10,6 км күләмдә урманнарны янгыннан саклау өчен билгеләнгән урман юлларын эксплуатацияләү планлаштырылган.

Файдалануга бирелгән урман кишөрлекләре турында мәгълүмат, файдалануга бирелгән урман кишөрлекләрендәге урман хужалыгы эшчәнлегенә сыйфатлама (аларның урнашу урынын күрсәтеп), урманнарны янгыннан саклауны, 2024–2028 елларга планлаштырылган юнәлешләрне һәм үсеш күләмнәрен кертәп, Татарстан Республикасы Урман хужалыгы министрлыгы боерыклары белән расланды, «Интернет» мәгълүмат-телекоммуникация челтәрендә Татарстан Урман хужалыгы министрлыгының рәсми сайтта урнаштырылган Татарстан Республикасы урманчылыклары территориясендә урманнарны янгынга каршы әзерләү планнарында чагылдырылды.

1.5. Урманнарны янгынга каршы әзерләү торышы турында мәгълүмат (урманнарны янгынга каршы әзерләү объектларының булуы һәм урманнарны янгынга каршы әзерләү чараларының нәтижәләлеген бәяләү)

Татарстан Республикасы территориясендә урманнарны янгынга каршы әзерләү буенча чаралар исемлегенә һәм күләмнәре Татарстан Республикасының Урман планында билгеләнгән.

Татарстан Республикасы территориясендәге урман фонды жирләрендә 2023 елда Россия Федерациясә законнары нигезендә, шул исәптән Техник жайга салу һәм метрология буенча федераль агентлыкның 2017 елның 21 ноябрдәге 1792-ст номерлы боерыгы белән расланган «Урманнарны янгынга каршы әзерләү объектлары. Гомуми таләпләр» ГОСТ Р 57972-2017 Россия Федерациясә илкүләм стандарты нигезендә башкарылган түбәндәге урманнарны янгынга каршы әзерләү объектлары бар:

- янгынга каршы минераллаштырылган полоса – 2395,2 км;
- урманнарны янгыннан саклау өчен билгеләнгән юл – 111,3 км;
- урманнарда янгын куркынычсызлыгы чаралары турында мәгълүмат булган стенд, билге һәм күрсәткеч – 794 данә;

- урманнарда булучы гражданнарның ял итү зонасы – 225 данә;
- янғын куркынычсызлыгын тәэмин итү максатларында гражданнарның урманнарда булуын чикләүне тәэмин итә торган шлагбаум – 398 данә;
- янғынга каршы сулык һәм янғынга каршы су белән тәэмин итү чыганагына керү – 55 данә.

Урманнарны янғынга каршы әзерләү объектлары канәгәтләнәрлек хәлдә.

II. Үтәү чыгымнарын исәпкә алып, урманнарны янғынга каршы әзерләүнең проектлана торган чаралары

Урманнарны саклау буенча дөүләт эшләрен башкаруга (хезмәтләрен күрсәтүгә) чыгымнар нормативларын исәпләү Федераль урман хужалыгы агентлыгының «Урманнарны саклау, яклау, торгызу, урман үрчетү һәм урманнарны әзерләү буенча дөүләт эшләрен башкаруга (хезмәтләрен күрсәтүгә) чыгымнар нормативларын раслау турында һәм Федераль урман хужалыгы агентлыгының 2019 елның 19 июнендәге 762 номерлы боерыгының үз көчен югалтуын тану хакында» 2020 елның 29 июнендәге 607 номерлы боерыгы нигезендә гамәлгә ашырылды.

Әлеге план гамәлдә булган чорга ел саен янғынга каршы чаралар уздыру Татарстан Республикасы Урман планы нигезендә планлаштырылган.

2.1. Урманнарны янғыннан саклау өчен билгеләнгән урман юлларын төзү, карап тоту һәм эксплуатацияләү

Урманнарны янғыннан саклау өчен урман юлларын төзү түбәндәгечә планлаштырылган:

- 2024 елга 111,3 км күләмендә, үтәү чыгымнары – 11687,6 мең сум;
- 2025 елга 111,3 км күләмендә, үтәү чыгымнары – 11687,6 мең сум;
- 2026 елга 111,3 км күләмендә, үтәү чыгымнары – 11688,0 мең сум;
- 2027 елга 111,3 км күләмендә, үтәү чыгымнары – 11688,0 мең сум;
- 2028 елга 111,3 км күләмендә, үтәү чыгымнары – 11688,0 мең сум.

Урманнарны янғыннан саклау өчен билгеләнгән урман юлларын карап тоту түбәндәгечә планлаштырыла:

- 2024 елга 426,5 км күләмендә, үтәү чыгымнары – 4755,5 мең сум;
- 2025 елга 426,5 км күләмендә, үтәү чыгымнары – 4751,2 мең сум;
- 2026 елга 426,5 км күләмендә, үтәү чыгымнары – 4694,9 мең сум;
- 2027 елга 426,5 км күләмендә, үтәү чыгымнары – 4694,9 мең сум;
- 2028 елга 426,5 км күләмендә, үтәү чыгымнары – 4694,9 мең сум.

Урманнарны янғыннан саклау өчен билгеләнгән урман юлларын эксплуатацияләү түбәндәгечә планлаштырыла:

- 2024 елга 8964,6 км күләмендә, үтәү чыгымнары – 35858,4 мең сум;
- 2025 елга 9075,9 км күләмендә, үтәү чыгымнары – 36342,1 мең сум;
- 2026 елга 9187,2 км күләмендә, үтәү чыгымнары – 36843,0 мең сум;

2027 елга 9298,5 км күләмендә, үтәү чыгымнары – 37289,3 мең сум;
2028 елга 9409,8 км күләмендә, үтәү чыгымнары – 37735,6 мең сум.

2.2. Урманнарны янгыннан саклау буенча авиация эшләрен башкару максатларында файдаланыла торган самолетлар һәм вертолетлар өчен утырту мөйданчыклары булдыру, карап тоту һәм алардан файдалану

Татарстан Республикасы территориясендә урман фонды жирләрендә урманнарны янгыннан саклау буенча авиация эшләрен башкару максатларында файдаланыла торган самолетлар һәм вертолетлар өчен утырту мөйданчыклары булдыру, карап тоту һәм эксплуатацияләү планлаштырылмый.

2.3. Урманда ызан юлларын салу, янгынга каршы аралыклар ясау, янгынга каршы минераллаштырылган полосалар салу

Татарстан Республикасы территориясендәге урман фонды жирләрендә урманның ызан юлларын ясау, янгынга каршы аралыклар казу планлаштырылмый.

Янгынга каршы минераллаштырылган полосалар урнаштыру түбәндәгечә планлаштырылган:

2024 елга 2395,2 км күләмендә, үтәү чыгымнары – 5593,4 мең сум;
2025 елга 2395,2 км күләмендә, үтәү чыгымнары – 5593,4 мең сум;
2026 елга 2395,2 км күләмендә, үтәү чыгымнары – 5574,7 мең сум;
2027 елга 2395,2 км күләмендә, үтәү чыгымнары – 5574,7 мең сум;
2028 елга 2395,2 км күләмендә, үтәү чыгымнары – 5574,7 мең сум.

2.4. Янгын күзәтчелеге пунктларын (каланчалар, мачталар, павильоннар һәм башка күзәтү пунктлары), янгынга каршы инвентарь туплау пунктларын төзү, карап тоту һәм эксплуатацияләү

Янгын күзәтчелеге пунктларын (каланчалар, мачталар, павильоннар һәм башка күзәтү пунктлары), янгынга каршы инвентарь туплау пунктларын төзү, карап тоту һәм эксплуатацияләү түбәндәгечә планлаштырыла:

2024 елга 16 данә күләмендә, башкару чыгымнары – 160 мең сум;
2025 елга 16 данә күләмендә, башкару чыгымнары – 160 мең сум;
2026 елга 16 данә күләмендә, башкару чыгымнары – 165 мең сум;
2027 елга 16 данә күләмендә, башкару чыгымнары – 165 мең сум;
2028 елга 16 данә күләмендә, башкару чыгымнары – 165 мең сум.

2.5. Янгын сүндерү сулыкларыннан һәм янгынга каршы су белән тәэмин итү чыганакларына керү юлларыннан файдалану

Татарстан Республикасы территориясендәге урман фонды жирләрендә янгынга каршы сулыклар һәм янгынга каршы су белән тәэмин итү чыганакларына керү юлларын тәзү планлаштырылмый.

2.6. Жирләрне гидромелиорацияләү буенча эшләр башкару

Татарстан Республикасы территориясендә урман фонды жирләрендә гидромелиорацияләү буенча эшләр башкару планлаштырылмый.

2.7. Урман үсентеләренең токым составын жайга салу юлы белән урманнарның табигый янгын куркынычын киметү

Татарстан Республикасы территориясендәге урман фонды жирләрендәге урман утыртмаларының токым составын жайга салу юлы белән урманнарның табигый янгын куркынычын киметү планлаштырылмый.

2.8. Яндыруның куркынычсызлыгын тәэмин итү чараларын, территориаль урнашуын, мәйданының күләмнәре турындагы мәгълүматны да кертеп, чыбык-чабыкны, урман түшәмәсен, коры үләнне һәм башка янучан урман материалларын контрольдә тотып, профилактик яндыруны уздыру

Татарстан Республикасы территориясендә урман фонды жирләрендә, яндыруның куркынычсызлыгын тәэмин итү чараларын, территориаль урнашуын, мәйданының күләмнәре турындагы мәгълүматны да кертеп, чыбык-чабыкны, урман түшәмәсен, коры үләнне һәм башка янучан урман материалларын контрольдә тотып, профилактик яндыру уздыру планлаштырылмый.

2.9. Урманда ызан юлларын чистарту, янгынга каршы минераллаштырылган полосаларны чистарту һәм аларны яңарту

Татарстан Республикасы территориясендәге урман фонды жирләрендәге ызан юлларын чистарту планлаштырылмый.

Янгынга каршы минераллаштырылган полосаларны чистарту һәм аларны яңарту түбәндәгечә планлаштырыла:

- 2024 елга 4806,9 км күләмдә, үтәү чыгымнары – 4978,3 мең сум;
- 2025 елга 4806,9 км күләмдә, үтәү чыгымнары – 4955,7 мең сум;
- 2026 елга 4806,9 км күләмдә, үтәү чыгымнары – 4875,4 мең сум;
- 2027 елга 4967,9 км күләмдә, үтәү чыгымнары – 5038,7 мең сум;
- 2028 елга 4967,9 км күләмдә, үтәү чыгымнары – 5037,7 мең сум.

2.10. Янгынга каршы сулыкларны һәм су белән тәэмин итү чыганаclarына килү юлларын эксплуатацияләү

Янгынга каршы сулыкларны һәм су белән тәэмин итү чыганаclarына килү юлларын эксплуатацияләү түбәндөгечә планлаштырыла:

- 2024 елга 55 данә күләмендә, башкару чыгымнары – 220 мең сум;
- 2025 елга 55 данә күләмендә, башкару чыгымнары – 220 мең сум;
- 2026 елга 55 данә күләмендә, башкару чыгымнары – 250 мең сум;
- 2027 елга 55 данә күләмендә, башкару чыгымнары – 250 мең сум;
- 2028 елга 55 данә күләмендә, башкару чыгымнары – 250 мең сум.

2.11. Россия Федерациясе Урман кодексының 11 статьясы нигезендә урманнарда граждaннар ял итә торган зоналарны әзерләү

Россия Федерациясе Урман кодексының 11 статьясы нигезендә урманнарда граждaннар ял итә торган зоналарны әзерләү түбәндөгечә планлаштырыла:

- 2024 елга 225 данә күләмендә, башкару чыгымнары – 900 мең сум;
- 2025 елга 225 данә күләмендә, башкару чыгымнары – 900 мең сум;
- 2026 елга 225 данә күләмендә, башкару чыгымнары – 950 мең сум;
- 2027 елга 225 данә күләмендә, башкару чыгымнары – 950 мең сум;
- 2028 елга 225 данә күләмендә, башкару чыгымнары – 950 мең сум.

2.12. Шлагбаумнар кую һәм эксплуатацияләү, янгын куркынычсызлыгын тәэмин итү максатларында, урманнарда граждaннарның булуын чикләүне тәэмин итәрлек киртәләр кору

Шлагбаумнар кую һәм эксплуатацияләү, янгын куркынычсызлыгын тәэмин итү максатларында, урманнарда граждaннарның булуын чикләүне тәэмин итәрлек киртәләр кору түбәндөгечә планлаштырыла:

- 2024 елга 398 данә күләмендә, башкару чыгымнары – 1990 мең сум;
- 2025 елга 398 данә күләмендә, башкару чыгымнары – 1990 мең сум;
- 2026 елга 398 данә күләмендә, башкару чыгымнары – 2000 мең сум;
- 2027 елга 398 данә күләмендә, башкару чыгымнары – 2000 мең сум;
- 2028 елга 398 данә күләмендә, башкару чыгымнары – 2000 мең сум.

2.13. Янгынга каршы ышыклар булдыру һәм аларны карап тоту, яфраклы кырпулар урнаштыру

Татарстан Республикасы территориясендәге урман фонды жирләрендә янгынга каршы ышыклар булдыру, аларны карап тоту һәм яфраклы кырпулар урнаштыру планлаштырылмый.

2.14. Урманнарда янгын куркынычсызлыгы чаралары турында мәгълүматы булган стендлар һәм башка тамгалар урнаштыру

Урманнарда янгын куркынычсызлыгы чаралары турында мәгълүматы булган стендлар һәм башка тамгалар урнаштыру түбөндөгечә планлаштырыла:

2024 елга 794 данә күләмендә, башкару чыгымнары – 2300 мең сум;

2025 елга 794 данә күләмендә, башкару чыгымнары – 2300 мең сум;

2026 елга 794 данә күләмендә, башкару чыгымнары – 2400 мең сум;

2027 елга 794 данә күләмендә, башкару чыгымнары – 2400 мең сум;

2028 елга 794 данә күләмендә, башкару чыгымнары – 2400 мең сум.

2.15. Проектлана торган чараларның күләме һәм объектлар буенча бүленеше

Урманчылыklar киселешендә 2024–2028 елларга проектлана торган чараларны объектлар буенча бүлү турындагы мәгълүмат Татарстан Республикасы Урман хужалыгы министрлыгы боерыгы белән расланды, Татарстан Республикасы Урман хужалыгы министрлыгының «Интернет» мәгълүмат-телекоммуникация челтәрендәге рәсми сайтында урнаштырылган Татарстан Республикасы урманчылыklары территориясендә урманнарны янгынга каршы әзерләү планнарында чагылдырылган.

2024 елга урманчылыклыктар буюнча проектлана торган чаралар кулеме

T/c	Урманчылык атавасы	Урманнарны янгыннардан саклау өчен билгелэнгән урман юллары төзү, км	Урманнарны янгыннан саклау өчен билгелэнгән урман юлларын карап тоту, км	Урманнарны янгыннардан саклау өчен билгелэнгән урман юлларын эксплуатацияләү, км	Янгынга каршы минераллаштырылган полосалар урнаштыру, км	Янгын күзөтчелеге пунктларын (каланчалар, мачталар, павильоннар һәм башка күзөтү пунктлары), янгынга каршы инвентарь туплау пунктларын төзү, карап тоту һәм эксплуатацияләү, данә	Янгынга каршы минераллаштырылган полосаларны чистарту һәм аларны яңарту, км	Янгынга каршы сулыкларны һәм су белән тәэмин итү чыганаclarына килү юлларын эксплуатацияләү, данә	Россия Федерациясе Урман кодексының 11 статьясы нигезендә урманнарда гражданнар ял итә торган зоналарны өзерләү, данә	Шлагбаумнар кую һәм эксплуатацияләү, янгын куркынычсызлыгын тәэмин итү максатларында, урманнарда гражданнарның булуын чикләүне тәэмин итәрлек киртөләр кору, данә	Урманнарда янгын куркынычсызлыгы чаралары турында мөгълуматы булган стендлар һәм башка тамгалар урнаштыру, данә
1	Өгерже	4,1	15,7	331,0	100,0	2	235,0	1	8	15	29
2	Азнакай	4,1	15,9	334,3	20,0	-	119,5	2	8	15	30
3	Аксубай	2,7	11,3	216,1	39,0	-	185,0	1	5	10	19
4	Әлки	3,4	13,0	274,1	50,0	-	89,0	2	7	12	24
5	Әлмөт	4,5	17,3	363,8	40,0	-	169,0	-	9	16	32
6	Арча	2,9	11,1	232,9	100,0	-	181,0	1	6	10	21
7	Баулы	2,1	8,0	168,7	83,0	-	224,9	-	4	7	15
8	Билер	4,6	17,5	368,4	96,0	-	290,0	1	9	16	33
9	Болгар	1,7	6,5	136,0	10,0	-	63,0	1	3	6	12
10	Бөгелмө	4,0	15,2	320,1	169,0	-	197,0	1	8	14	28
11	Буа	1,7	6,4	135,1	30,0	-	144,0	-	3	6	12
12	Алабуга	2,6	10,9	209,0	149,0	-	110,0	1	5	9	19
13	Зөй	5,3	19,3	427,0	36,0	-	165,0	6	11	19	38
14	Зеленодольск	2,4	9,1	191,0	199,0	3	213,0	2	6	8	17
15	Ары	1,5	5,9	123,5	198,2	1	85,0	1	3	5	11
16	Кайбыч	2,3	9,7	182,9	105,0	-	120,0	2	5	8	16
17	Кәлей	3,7	14,3	299,5	20,0	-	70,0	3	8	13	27
18	Кама	4,9	18,8	394,6	100,0	1	171,0	3	10	18	35
19	Кызыл Йолдыз	3,8	14,7	308,2	13,0	-	98,0	2	8	14	27
20	Лаш	3,0	11,6	243,2	149,0	1	239,0	2	6	11	22
21	Лениногорск	4,8	19,4	385,8	50,0	-	134,0	3	10	17	34
22	Лубян	1,2	4,5	94,5	10,0	2	34,0	-	2	4	8
23	Мамалыш	4,3	16,5	346,9	160,0	1	140,0	2	9	15	31
24	Минзәлә	6,5	25,0	525,3	30,0	-	273,0	1	13	23	47
25	Тубән Кама	3,9	15,0	315,6	81,0	1	290,0	2	8	14	28
26	Нурлат	5,6	19,8	649,1	118,0	1	120,0	1	16	29	56
27	Идел буе	2,5	9,7	203,1	35,0	-	86,0	6	5	9	18
28	Шәһәр яны	5,0	16,0	208,5	119,0	2	224,5	1	5	12	18
29	Саба	5,5	20,9	439,2	36,0	1	92,0	2	11	19	39
30	Тетеш	3,4	14,9	271,5	20,0	-	122,0	1	7	12	24
31	Чирмешән	3,3	12,6	265,7	30,0	-	123,0	4	7	12	24
Урманчылыктар буюнча бәрлыгы		111,3	426,5	8964,6	2395,2	16	4806,9	55	225	398	794

2025 елга урманчылыклыктар буюнча проектлана торган чаралар кулеме

№	Урманчылык атамачы	Урманнарны янгыннардан саклау өчен билгеленгән урман юллары төзү, км	Урманнарны янгыннан саклау өчен билгеленгән урман юлларын карап тоту, км	Урманнарны янгыннардан саклау өчен билгеленгән урман юлларын эксплуатацияләү, км	Янгынга каршы минераллаштырылган полосалар урнаштыру, км	Янгын күзөтчелеге пунктларын (каланчалар, мачталар, павильоннар һәм башка күзөтү пунктлары), янгынга каршы инвентарь туплау пунктларын төзү, карап тоту һәм эксплуатацияләү, данә	Янгынга каршы минераллаштырылган полосаларны чистарту һәм аларны яңарту, км	Янгынга каршы сулыкларны һәм су белән тәэмин итү чыганакларына килү юлларын эксплуатацияләү, данә	Россия Федерациясе Урман кодексының 11 статьясы нигезендә урманнарда гражданнар ял итә торган зоналарны өзерләү, данә	Шлагбаумнар кую һәм эксплуатацияләү, янгын куркынычсызлыгын тәэмин итү максатларында, урманнарда гражданнарның булуын чикләүне тәэмин итәрлек киртәләр кору, данә	Урманнарда янгын куркынычсызлыгы чаралары турында мәгълүматы булган стендлар һәм башка тамгалар урнаштыру, данә
1	Өгержә	4,1	15,7	335,1	100,0	2	235,0	1	8	15	29
2	Азнакай	4,1	15,9	338,4	20,0	-	119,5	2	8	15	30
3	Аксубай	2,7	11,3	218,8	39,0	-	185,0	1	5	10	19
4	Әлки	3,4	13,0	277,5	50,0	-	89,0	2	7	12	24
5	Әлмәт	4,5	17,3	368,3	40,0	-	169,0	-	9	16	32
6	Арча	2,9	11,1	235,8	100,0	-	181,0	1	6	10	21
7	Баулы	2,1	8,0	170,8	83,0	-	224,9	-	4	7	15
8	Биләр	4,6	17,5	373,0	96,0	-	290,0	1	9	16	33
9	Болгар	1,7	6,5	137,7	10,0	-	63,0	1	3	6	12
10	Бөгелмә	4,0	15,2	324,1	169,0	-	197,0	1	8	14	28
11	Буа	1,7	6,4	136,8	30,0	-	144,0	-	3	6	12
12	Алабуга	2,6	10,9	211,6	149,0	-	110,0	1	5	9	19
13	Зөй	5,3	19,3	432,3	36,0	-	165,0	6	11	19	38
14	Зеленодольск	2,4	9,1	193,4	199,0	3	213,0	2	6	8	17
15	Ары	1,5	5,9	125,0	198,2	1	85,0	1	3	5	11
16	Кайбыч	2,3	9,7	185,2	105,0	-	120,0	2	5	8	16
17	Кәлей	3,7	14,3	303,2	20,0	-	70,0	3	8	13	27
18	Кама	4,9	18,8	399,5	100,0	1	171,0	3	10	18	35
19	Кызыл Йолдыз	3,8	14,7	312,0	13,0	-	98,0	2	8	14	27
20	Лаш	3,0	11,6	246,2	149,0	1	239,0	2	6	11	22
21	Ленингорск	4,8	19,4	390,6	50,0	-	134,0	3	10	17	34
22	Лубян	1,2	4,5	95,7	10,0	2	34,0	-	2	4	8
23	Маматлыш	4,3	16,5	351,2	160,0	1	140,0	2	9	15	31
24	Минзәле	6,5	25,0	531,8	30,0	-	273,0	1	13	23	47
25	Түбән Кама	3,9	15,0	319,5	81,0	1	290,0	2	8	14	28
26	Нурлат	5,6	19,8	654,7	118,0	1	120,0	1	16	29	56
27	Идел Бүе	2,5	9,7	205,6	35,0	-	86,0	6	5	9	18
28	Шәһәр яны	5,0	16,0	213,5	119,0	2	224,5	1	5	12	18
29	Саба	5,5	20,9	444,7	36,0	1	92,0	2	11	19	39
30	Төгеш	3,4	14,9	274,9	20,0	-	122,0	1	7	12	24
31	Чирмешән	3,3	12,6	269,0	30,0	-	123,0	4	7	12	24
Урманчылыктар буюнча барлыгы		111,3	426,5	9075,9	2395,2	16	4806,9	55	225	398	794

2026 елга урманчылыклыктар буюнча проектлана торган чаралар күлеме

T/c	Урманчылык атамасы	Урманнарны янгиннардан саклау өчен билгеләнгән урман юллары төзү, км	Урманнарны янгиннан саклау өчен билгеләнгән урман юлларын карап тоту, км	Урманнарны янгиннардан саклау өчен билгеләнгән урман юлларын эксплуатацияләү, км	Янгынга каршы минераллаштырылган полосалар урнаштыру, км	Янгын күзәтчелеге пунктларын (каланчалар, мачталар, павильоннар һәм башка күзәтү пунктлары), янгынга каршы инвентарь туплау пунктларын төзү, карап тоту һәм эксплуатацияләү, данә	Янгынга каршы минераллаштырылган полосаларны чистарту һәм аларны янарту, км	Янгынга каршы сулыкларны һәм су белән тәэмин итү чыганаclarына килү юлларын эксплуатацияләү, данә	Россия Федерациясе Урман кодексының 11 статьясы нигезендә урманнарда гражданнар ял итә торган зоналарны өзерләү, данә	Шлагбаумнар кую һәм эксплуатацияләү, янгын куркынычсызлыгын тәэмин итү максатларында, урманнарда гражданнарның булуын чикләүне тәэмин итерлек киртәләр кору, данә	Урманнарда янгын куркынычсызлыгы чаралары турында мәгълүматы булган стендлар һәм башка тамгалар урнаштыру, данә
1	Өгерже	4.1	15.7	339.2	100.0	2	235.0	1	8	15	29
2	Азнакай	4.1	15.9	342.5	20.0	-	119.5	2	8	15	30
3	Аксубай	2.7	11.3	221.5	39.0	-	185.0	1	5	10	19
4	Әлки	3.4	13.0	280.9	50.0	-	89.0	2	7	12	24
5	Әлмәт	4.5	17.3	372.8	40.0	-	169.0	-	9	16	32
6	Арча	2.9	11.1	238.7	100.0	-	181.0	1	6	10	21
7	Баулы	2.1	8.0	172.9	83.0	-	224.9	-	4	7	15
8	Биләр	4.6	17.5	377.6	96.0	-	290.0	1	9	16	33
9	Болгар	1.7	6.5	139.4	10.0	-	63.0	1	3	6	12
10	Бөгелмә	4.0	15.2	328.1	169.0	-	197.0	1	8	14	28
11	Буа	1.7	6.4	138.5	30.0	-	144.0	-	3	6	12
12	Алабуга	2.6	10.9	214.2	149.0	-	110.0	1	5	9	19
13	Зөй	5.3	19.3	437.6	36.0	-	165.0	6	11	19	38
14	Зеленодольск	2.4	9.1	195.8	199.0	3	213.0	2	6	8	17
15	Ары	1.5	5.9	126.5	198.2	1	85.0	1	3	5	11
16	Кайбыч	2.3	9.7	187.5	105.0	-	120.0	2	5	8	16
17	Кәлей	3.7	14.3	306.9	20.0	-	70.0	3	8	13	27
18	Кама	4.9	18.8	404.4	100.0	1	171.0	3	10	18	35
19	Кызыл Йолдыз	3.8	14.7	315.8	13.0	-	98.0	2	8	14	27
20	Даш	3.0	11.6	249.2	149.0	1	239.0	2	6	11	22
21	Ленингорск	4.8	19.4	395.4	50.0	-	134.0	3	10	17	34
22	Дубян	1.2	4.5	96.9	10.0	2	34.0	-	2	4	8
23	Мамалыш	4.3	16.5	355.5	160.0	1	140.0	2	9	15	31
24	Минзәлә	6.5	25.0	538.3	30.0	-	273.0	1	13	23	47
25	Түбән Кама	3.9	15.0	323.4	81.0	1	290.0	2	8	14	28
26	Нурлат	5.6	19.8	660.3	118.0	1	120.0	1	16	29	56
27	Идел буе	2.5	9.7	208.1	35.0	-	86.0	6	5	9	18
28	Шәһәр яны	5.0	16.0	218.5	119.0	2	224.5	1	5	12	18
29	Саба	5.5	20.9	450.2	36.0	1	92.0	2	11	19	39
30	Тәтеш	3.4	14.9	278.3	20.0	-	122.0	1	7	12	24
31	Чирмешән	3.3	12.6	272.3	30.0	-	123.0	4	7	12	24
Урманчылыктар буюнча барлыгы		111.3	426.5	9187.2	2395.2	16	4806.9	55	225	398	794

2027 елга урманчылыклыктар буюнча проектлана торган чаралар кулеме

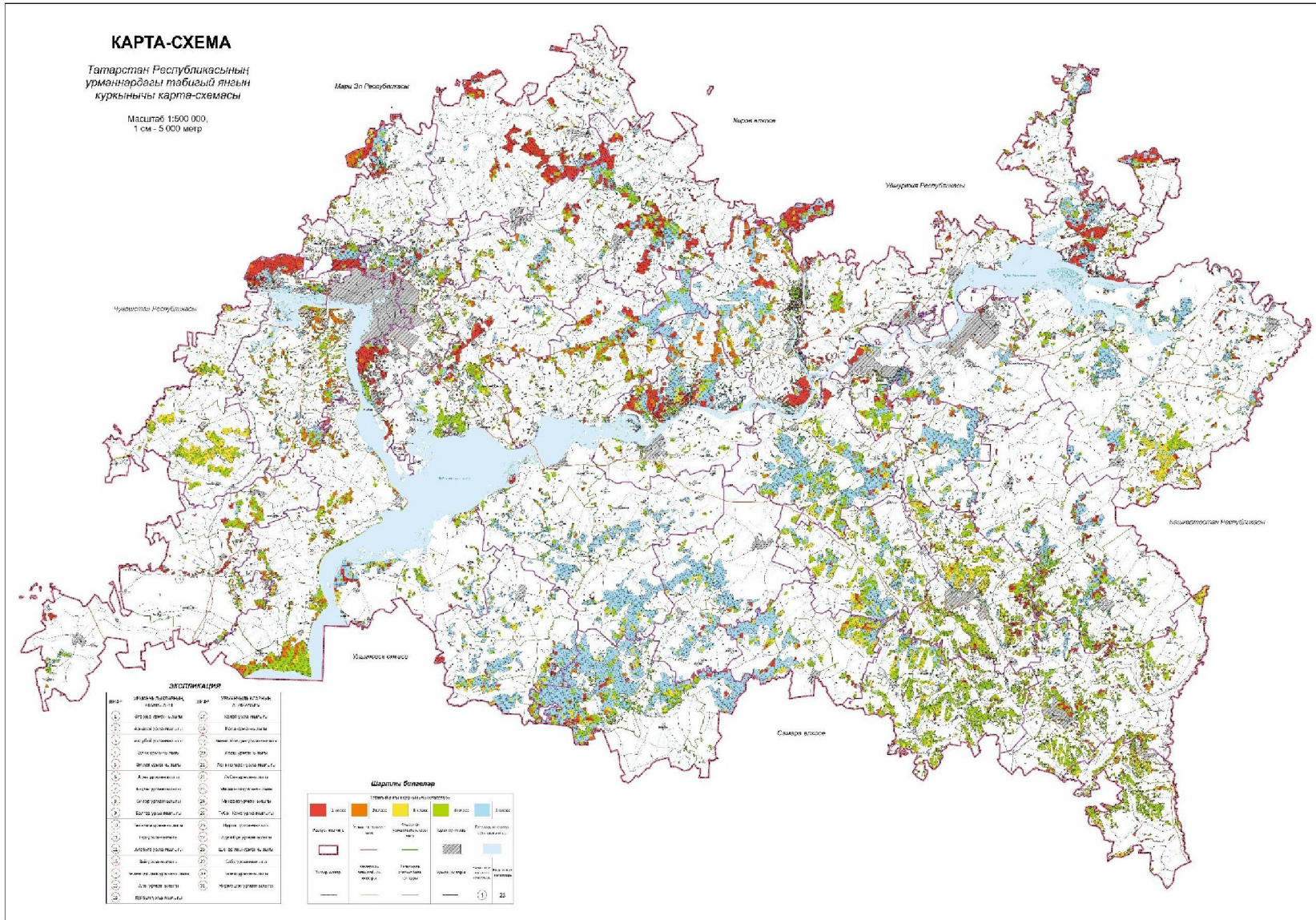
Т/с	Урманчылык атамасы	Урманнарны янгиннардан саклау өчен билгеленгән урман юллары төзү, км	Урманнарны янгиннан саклау өчен билгеленгән урман юлларын карап тоту, км	Урманнарны янгиннардан саклау өчен билгеленгән урман юлларын эксплуатацияләү, км	Янгынга каршы минераллаштырылган полосалар урнаштыру, км	Янгын күзөтчелеге пунктларын (каланчалар, мачталар, павильоннар һәм башка күзөтү пунктлары), янгынга каршы инвентарь туплау пунктларын төзү, карап тоту һәм эксплуатацияләү, данә	Янгынга каршы минераллаштырылган полосаларны чистарту һәм аларны яңарту, км	Янгынга каршы сулыкларны һәм су белән тәэмин итү чыганаclarына килү юлларын эксплуатацияләү, данә	Россия Федерациясе Урман кодексының 11 статьясы нигезендә урманнарда гражданныр ял итә торган зоналарны өзерләү, данә	Шлагбаумнар кую һәм эксплуатацияләү, янгын куркынычсызлыгын тәэмин итү максатларында, урманнарда гражданнырның булуын чикләүне тәэмин итәрлек киртәләр кору, данә	Урманнарда янгын куркынычсызлыгы чаралары турында мөгълүматы булган стандлар һәм башка тамгалар урнаштыру, данә
1	Өгерже	4,1	15,7	343,3	100,0	2	235,0	1	8	15	29
2	Азнакай	4,1	15,9	346,6	20,0	-	119,5	2	8	15	30
3	Аксубай	2,7	11,3	224,2	39,0	-	185,0	1	5	10	19
4	Әлки	3,4	13,0	284,3	50,0	-	89,0	2	7	12	24
5	Әлмәт	4,5	17,3	377,3	40,0	-	169,0	-	9	16	32
6	Арча	2,9	11,1	241,6	100,0	-	181,0	1	6	10	21
7	Баулы	2,1	8,0	175,0	83,0	-	224,9	-	4	7	15
8	Биләр	4,6	17,5	382,2	96,0	-	290,0	1	9	16	33
9	Болгар	1,7	6,5	141,1	10,0	-	63,0	1	3	6	12
10	Бөгелмә	4,0	15,2	332,1	169,0	-	197,0	1	8	14	28
11	Буа	1,7	6,4	140,2	30,0	-	144,0	-	3	6	12
12	Алабуга	2,6	10,9	216,8	149,0	-	110,0	1	5	9	19
13	Зәй	5,3	19,3	442,9	36,0	-	165,0	6	11	19	38
14	Зеленодольск	2,4	9,1	198,2	199,0	3	213,0	2	6	8	17
15	Ары	1,5	5,9	128,0	198,2	1	125,0	1	3	5	11
16	Кайбыч	2,3	9,7	189,8	105,0	-	120,0	2	5	8	16
17	Кәлей	3,7	14,3	310,6	20,0	-	97,5	3	8	13	27
18	Кама	4,9	18,8	409,3	100,0	1	171,0	3	10	18	35
19	Кызыл Йолдыз	3,8	14,7	319,6	13,0	-	124,0	2	8	14	27
20	Лаш	3,0	11,6	252,2	149,0	1	239,0	2	6	11	22
21	Ленингорск	4,8	19,4	400,2	50,0	-	134,0	3	10	17	34
22	Лубян	1,2	4,5	98,1	10,0	2	34,0	-	2	4	8
23	Маматлыш	4,3	16,5	359,8	160,0	1	140,0	2	9	15	31
24	Минзәлә	6,5	25,0	544,8	30,0	-	273,0	1	13	23	47
25	Түбән Кама	3,9	15,0	327,3	81,0	1	290,0	2	8	14	28
26	Нурлат	5,6	19,8	665,9	118,0	1	120,0	1	16	29	56
27	Идел буе	2,5	9,7	210,6	35,0	-	86,0	6	5	9	18
28	Шәһәр яны	5,0	16,0	223,5	119,0	2	292,0	1	5	12	18
29	Саба	5,5	20,9	455,7	36,0	1	92,0	2	11	19	39
30	Тәтеш	3,4	14,9	281,7	20,0	-	122,0	1	7	12	24
31	Чирмешән	3,3	12,6	275,6	30,0	-	123,0	4	7	12	24
Урманчылыктар буюнча барлыгы		111,3	426,5	9298,5	2395,2	16	4967,9	55	225	398	794

2028 елга урманчылыклыктар буюнча проектлана торган чаралар кулеме

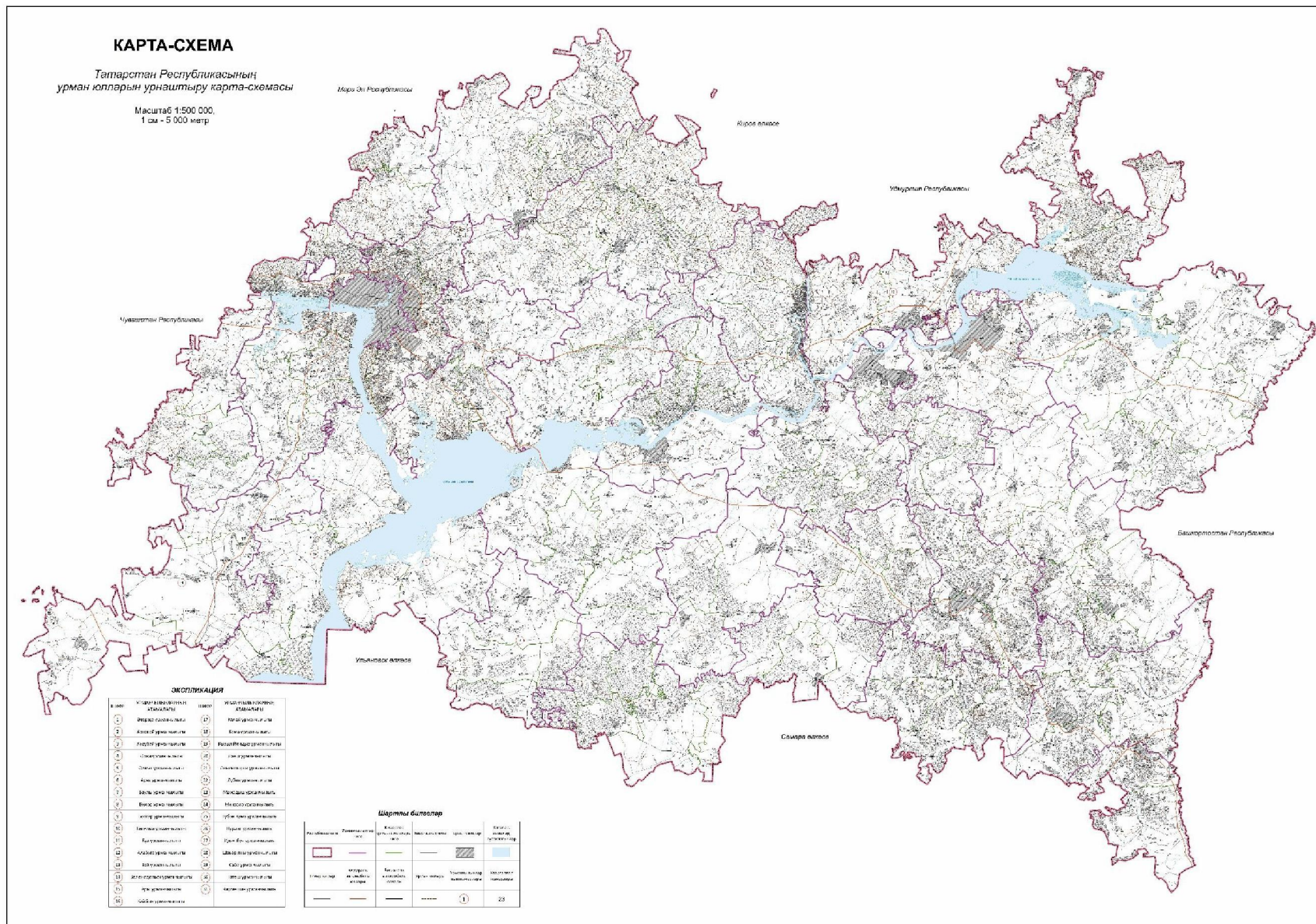
№	Урманчылык атамаcы	Урманнарны янгиннардан саклау өчен билгелэнгән урман юллары төзү, км	Урманнарны янгиннан саклау өчен билгелэнгән урман юлларын карап тоту, км	Урманнарны янгиннардан саклау өчен билгелэнгән урман юлларын эксплуатацияләү, км	Янгынга каршы минераллаштырылган полосалар урнаштыру, км	Янгын күзөтчелеге пунктларын (каланчалар, мачталар, павильоннар һәм башка күзөтү пунктлары), янгынга каршы инвентарь туплау пунктларын төзү, карап тоту һәм эксплуатацияләү, данә	Янгынга каршы минераллаштырылган полосаларны чистарту һәм аларны яңарту, км	Янгынга каршы сулыкларны һәм су белән тәэмин итү чыганакларына килү юлларын эксплуатацияләү, данә	Россия Федерациясе Урман кодексының 11 статьясы нигезендә урманнарда гражданныр ял итә торган зоналарны өзерләү, данә	Шлагбаумнар кую һәм эксплуатацияләү, янгын куркынычсызлыгын тәэмин итү максатларында, урманнарда гражданнырның булуын чикләүне тәэмин итәрлек киртәләр кору, данә	Урманнарда янгын куркынычсызлыгы чаралары турында мәгълүматы булган стендлар һәм башка тамгалар урнаштыру, данә
1	Өгерже	4,1	15,7	347,4	100,0	2	235,0	1	8	15	29
2	Азнакай	4,1	15,9	350,7	20,0	-	119,5	2	8	15	30
3	Аксубай	2,7	11,3	226,9	39,0	-	185,0	1	5	10	19
4	Әлки	3,4	13,0	287,7	50,0	-	89,0	2	7	12	24
5	Әлмөт	4,5	17,3	381,8	40,0	-	169,0	-	9	16	32
6	Арча	2,9	11,1	244,5	100,0	-	181,0	1	6	10	21
7	Баулы	2,1	8,0	177,1	83,0	-	224,9	-	4	7	15
8	Биләр	4,6	17,5	386,8	96,0	-	290,0	1	9	16	33
9	Болгар	1,7	6,5	142,8	10,0	-	63,0	1	3	6	12
10	Бөгелмө	4,0	15,2	336,1	169,0	-	197,0	1	8	14	28
11	Буа	1,7	6,4	141,9	30,0	-	144,0	-	3	6	12
12	Алабуга	2,6	10,9	219,4	149,0	-	110,0	1	5	9	19
13	Зөй	5,3	19,3	448,2	36,0	-	165,0	6	11	19	38
14	Зеленодольск	2,4	9,1	200,6	199,0	3	213,0	2	6	8	17
15	Ары	1,5	5,9	129,5	198,2	1	125,0	1	3	5	11
16	Кайбыч	2,3	9,7	192,1	105,0	-	120,0	2	5	8	16
17	Кәлей	3,7	14,3	314,3	20,0	-	97,5	3	8	13	27
18	Кама	4,9	18,8	414,2	100,0	1	171,0	3	10	18	35
19	Кызыл Йолдыз	3,8	14,7	323,4	13,0	-	124,0	2	8	14	27
20	Лаш	3,0	11,6	255,2	149,0	1	239,0	2	6	11	22
21	Лениногорск	4,8	19,4	405,0	50,0	-	134,0	3	10	17	34
22	Лубян	1,2	4,5	99,3	10,0	2	34,0	-	2	4	8
23	Мамалыш	4,3	16,5	364,1	160,0	1	140,0	2	9	15	31
24	Минзәлә	6,5	25,0	551,3	30,0	-	273,0	1	13	23	47
25	Түбән Кама	3,9	15,0	331,2	81,0	1	290,0	2	8	14	28
26	Нурлат	5,6	19,8	671,5	118,0	1	120,0	1	16	29	56
27	Идел буе	2,5	9,7	213,1	35,0	-	86,0	6	5	9	18
28	Шөһәр яны	5,0	16,0	228,5	119,0	2	291,0	1	5	12	18
29	Саба	5,5	20,9	461,2	36,0	1	92,0	2	11	19	39
30	Тәтеш	3,4	14,9	285,1	20,0	-	122,0	1	7	12	24
31	Чирмешән	3,3	12,6	278,9	30,0	-	123,0	4	7	12	24
Урманчылыктар буюнча барлыгы		111,3	426,5	9409,8	2395,2	16	4966,9	55	225	398	794

2024–2028 елларга Татарстан Республикасы территориясендә урманнарны янгынга каршы
 эзерләү планының график өлеше

1. Урманнардагы табигый янгын куркынычы карта-схемасы



3. Урман юлларын урнаштыру карта-схемасы



5. Урманнарны янгынга каршы әзерләгәндә проектлана торган объектларның һәм проект технологик чишелешләренен эш сызымнары

