

**Казан шәһәре Башкарма комитетының
2024 елның 12 августындагы 3344 номерлы карары**

**«Казан шәһәренең Киров районындагы
“Хәрби шәһәрчек-32” һәм “Экорайон” территорияләрен
су белән тәэмин итү магистраль челтәрләре» линия объекты
территориясен планлаштыру проектын раслау турында**

Территорияне шәһәр төзелеше документлары белән тәэмин итү максатыннан, «АБ 1 архитектура бюросы» җаваплылыгы чиклэнгән җәмгыяте тәкъдиме буенча, Россия Федерациясе Шәһәр төзелеше кодексының 42, 45 һәм 46 статьялары буенча, Россия Федерациясе Хөкүмәтенең 2022 елның 2 апрелендәге 575 номерлы, Татарстан Республикасы Министрлар Кабинетының 2024 елның 17 гыйнварындагы 14 номерлы карарлары нигезендә, территорияне планлаштыру проекты эшләү 2023 елның 6 декабрендәге 846 номерлы гариза кысаларында 2023 елда башлануын исәпкә алып **карап бирәм:**

1. «Казан шәһәренең Киров районындагы “Хәрби шәһәрчек-32” һәм “Экорайон” территорияләрен су белән тәэмин итү магистраль челтәрләре» линия объекты территориясен планлаштыру проектын расларга (кушымта итеп бирелә).

2. Әлеге карарны, планлаштырылган линия объекттын урнаштыру зоналары чикләренең характерлы нокталары координаталары исемлегеннән (хезмәт урынында файдалану өчен материаллар) кала, «Муниципаль хокукый актлар һәм башка рәсми мәгълүмат» басмасында (www.docskzn.ru) бастырырга, Казан шәһәренең җирле үзидарә органнарының рәсми порталында (www.kzn.ru) һәм Татарстан Республикасы хокукый мәгълүматының рәсми порталында (www.pravo.tatarstan.ru) урнаштырырга.

3. Әлеге карар рәсми басылып чыккан көннән гамәлгә керә дип билгеләргә.

4. Әлеге карарның үтәлешен контрольдә тотуны Казан шәһәре Башкарма комитеты Җитәкчесенең беренче урынбасары А.Р.Нигъмәтҗановка йөкләргә.

Җитәкче

Р.Г.Гафаров

Казан шәһәре
Башкарма комитетының
2024 елның 12 августындагы
3344 номерлы карары белән
расланды

**Казан шәһәренең Киров районында
«Хәрби шәһәрчек-32» һәм «Экорайон» территорияләре өчен
су белән тәэмин итүнең магистраль челтәрләре» линия объекты
территориясен планлаштыру проекты**

«Казан шәһәренең Киров районында “Хәрби шәһәрчек-32” һәм “Экорайон” территорияләре өчен су белән тәэмин итүнең магистраль челтәрләре» линия объекты территориясен планлаштыру проектына түбәндәгеләр керә:

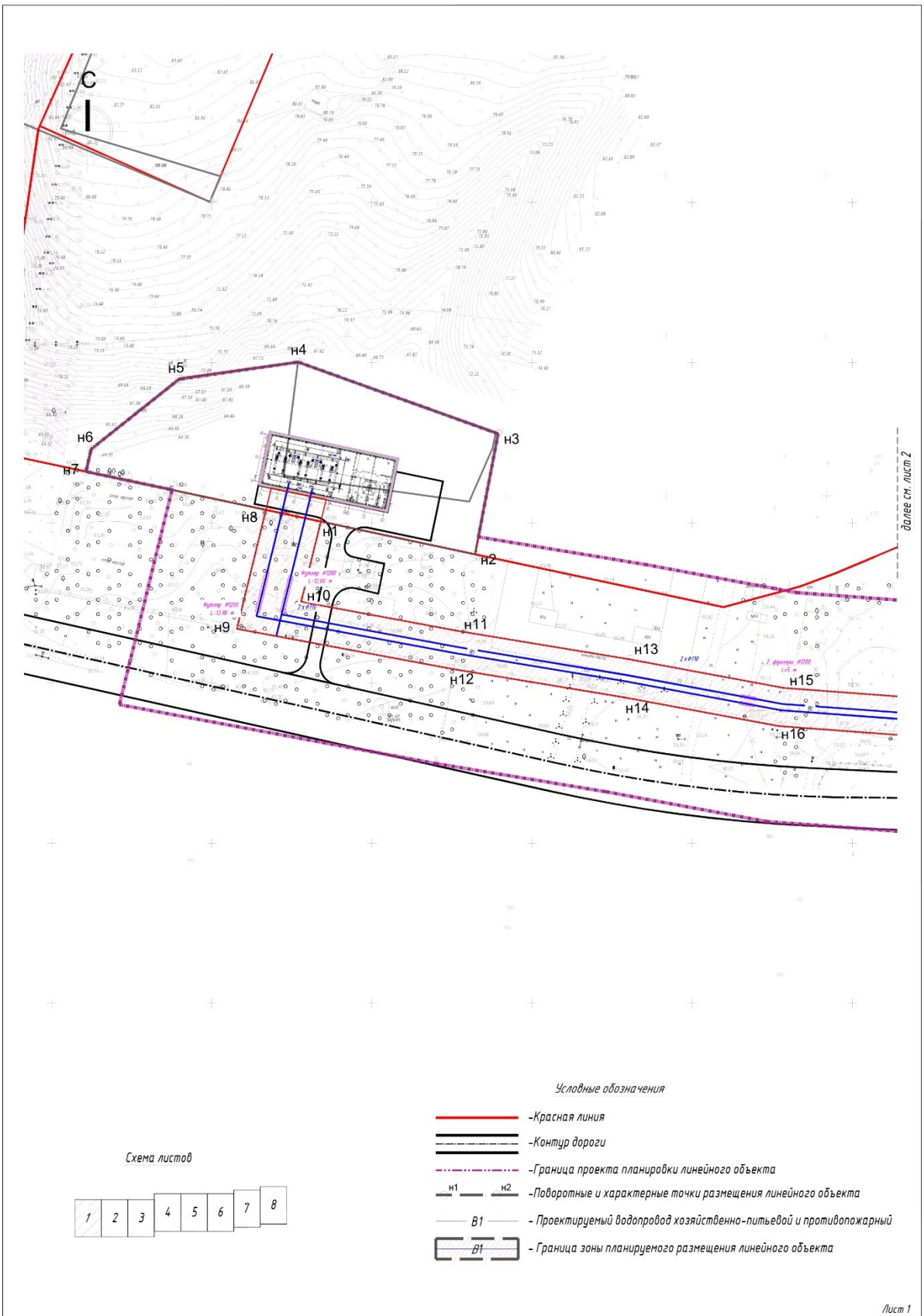
I. Территорияне планлаштыру проекты (график өлеш). Линия объектын план буенча урнаштыру зоналары чикләре сызымы (1-8 битләр).

II. Линия объектын план буенча урнаштыру зонасы чикләренең характерлы нокталары координаталары исемлеге белән урнаштыру турындагы нигезләмә.

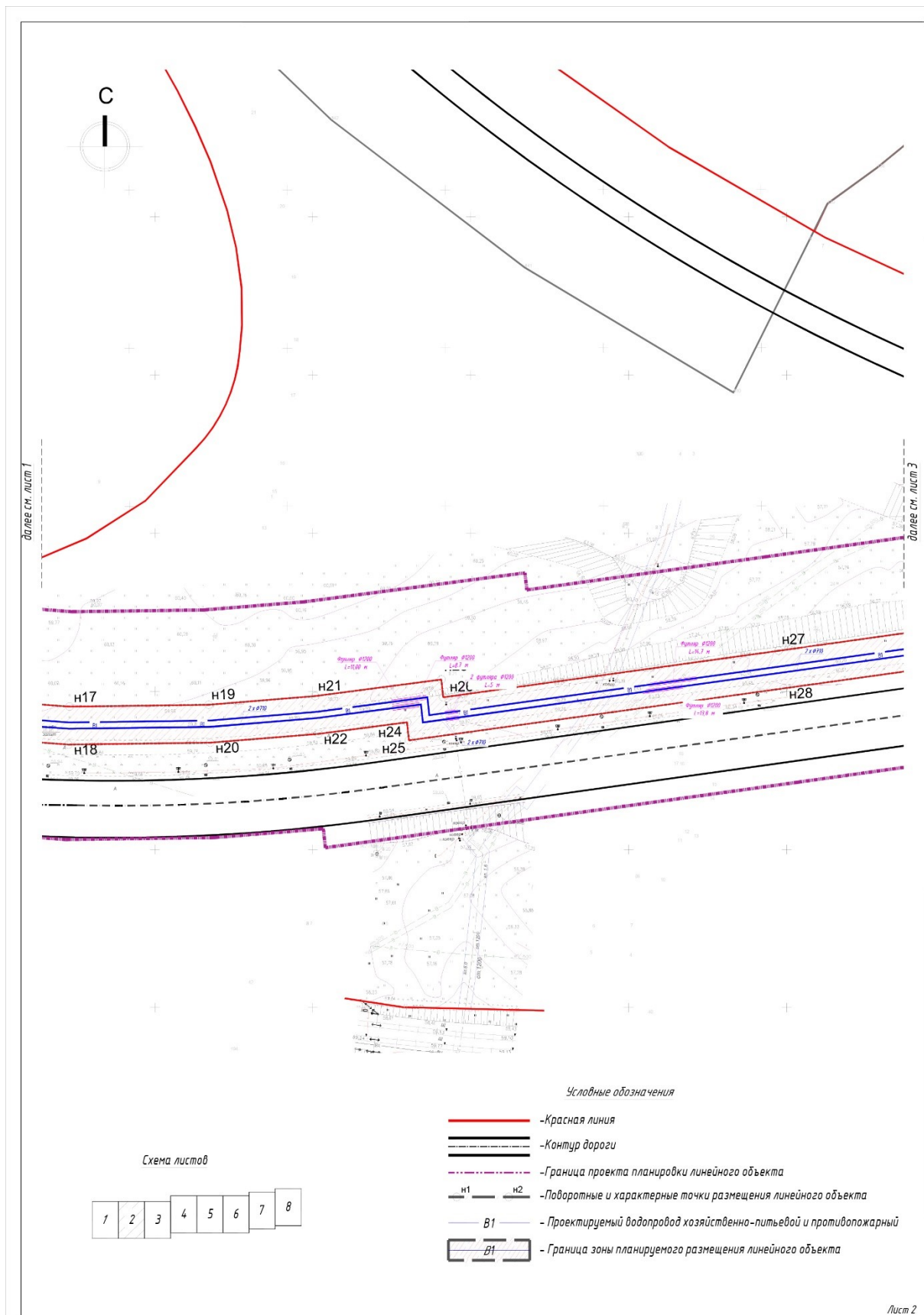
Линия объектын план буенча урнаштыру зонасы чикләренең характерлы нокталары исемлеге хезмәт урынында файдалана торган материаллар булып тора һәм «Муниципаль хокукый актлар һәм башка рәсми мәгълүмат» челтәр басмасында (www.docskzn.ru) бастырылырга һәм Казан шәһәре жирле үзидарә органнарының рәсми порталында (www.kzn.ru) һәм Татарстан Республикасы хокукый мәгълүматының рәсми порталында (www.pravo.tatarstan.ru) урнаштырылырга тиеш түгел.

I. Территориальные планштыры проекты (график өлеш).

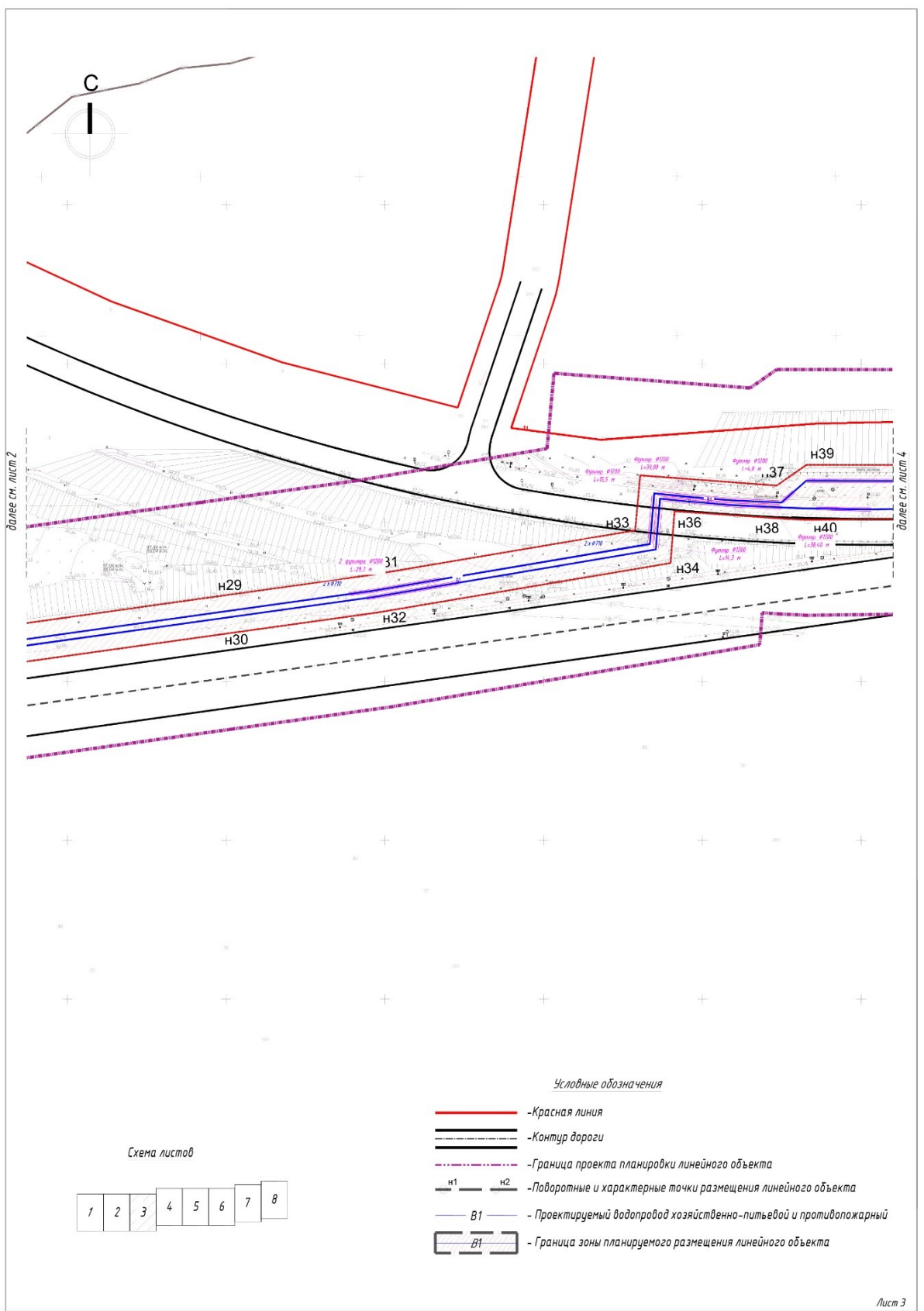
Линия объектын план буенча урнаштыру зоналары чикләре сызымы (1 бит)



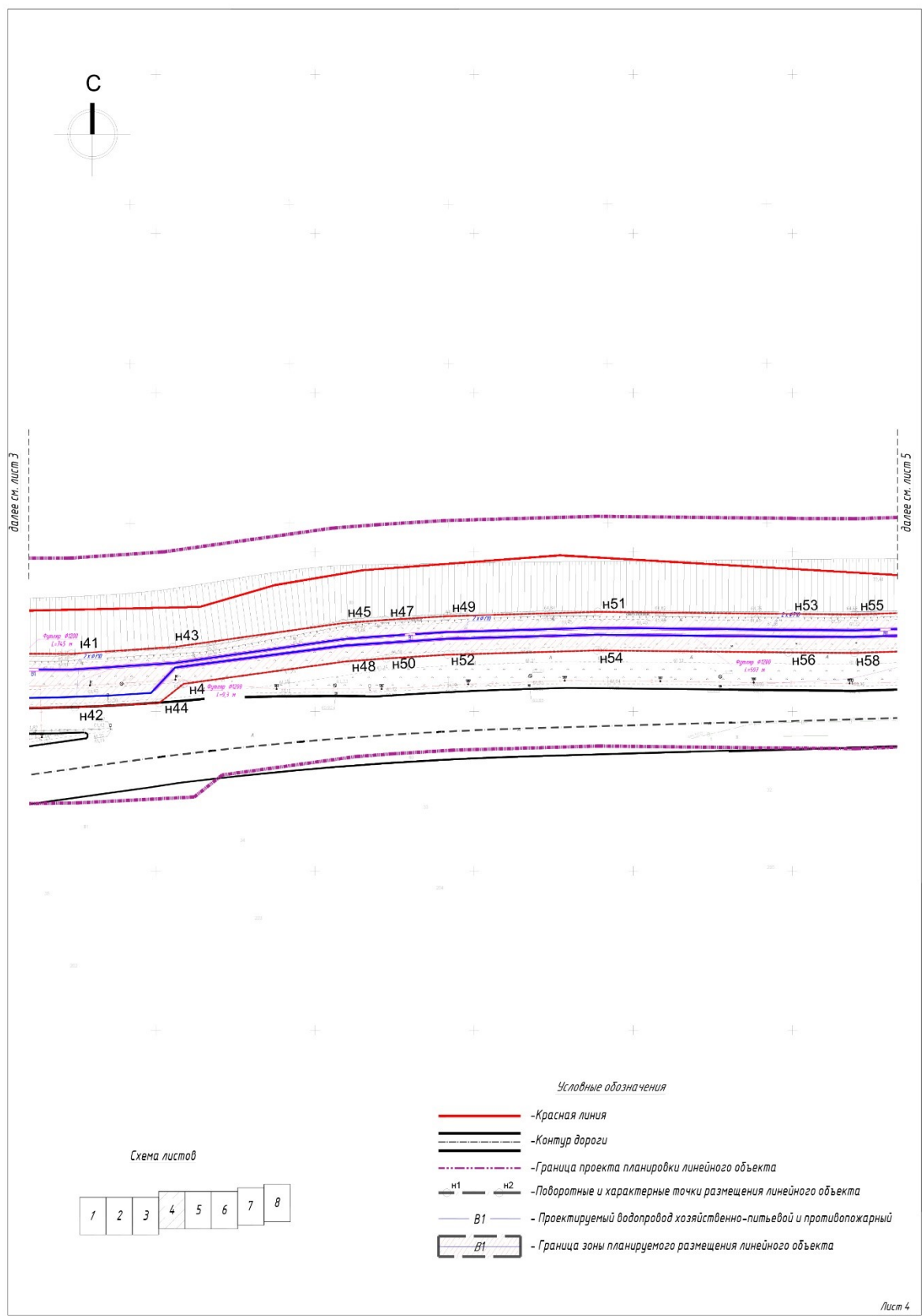
(2 бит)



(3 бит)



(4 бит)



(5 бит)

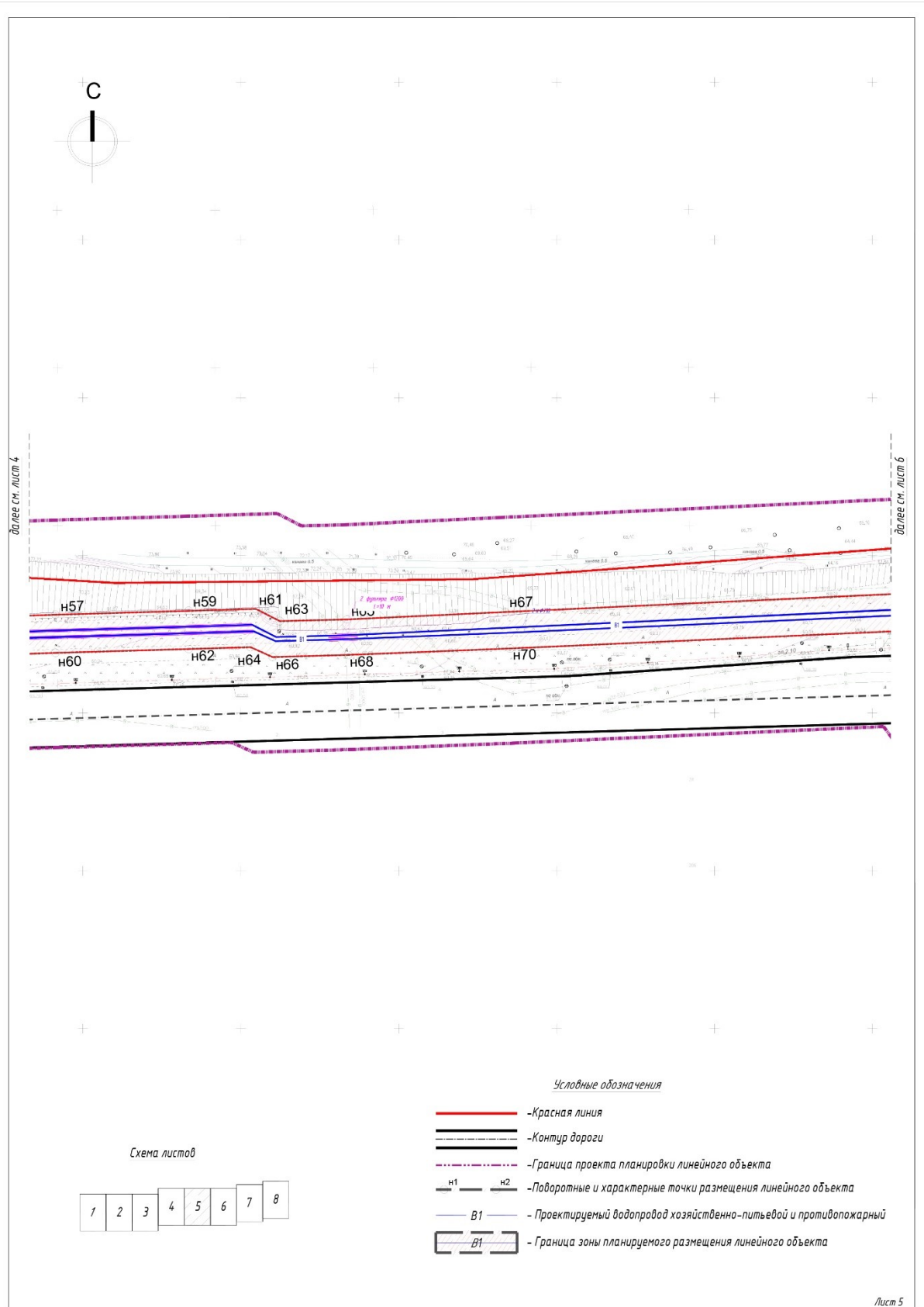


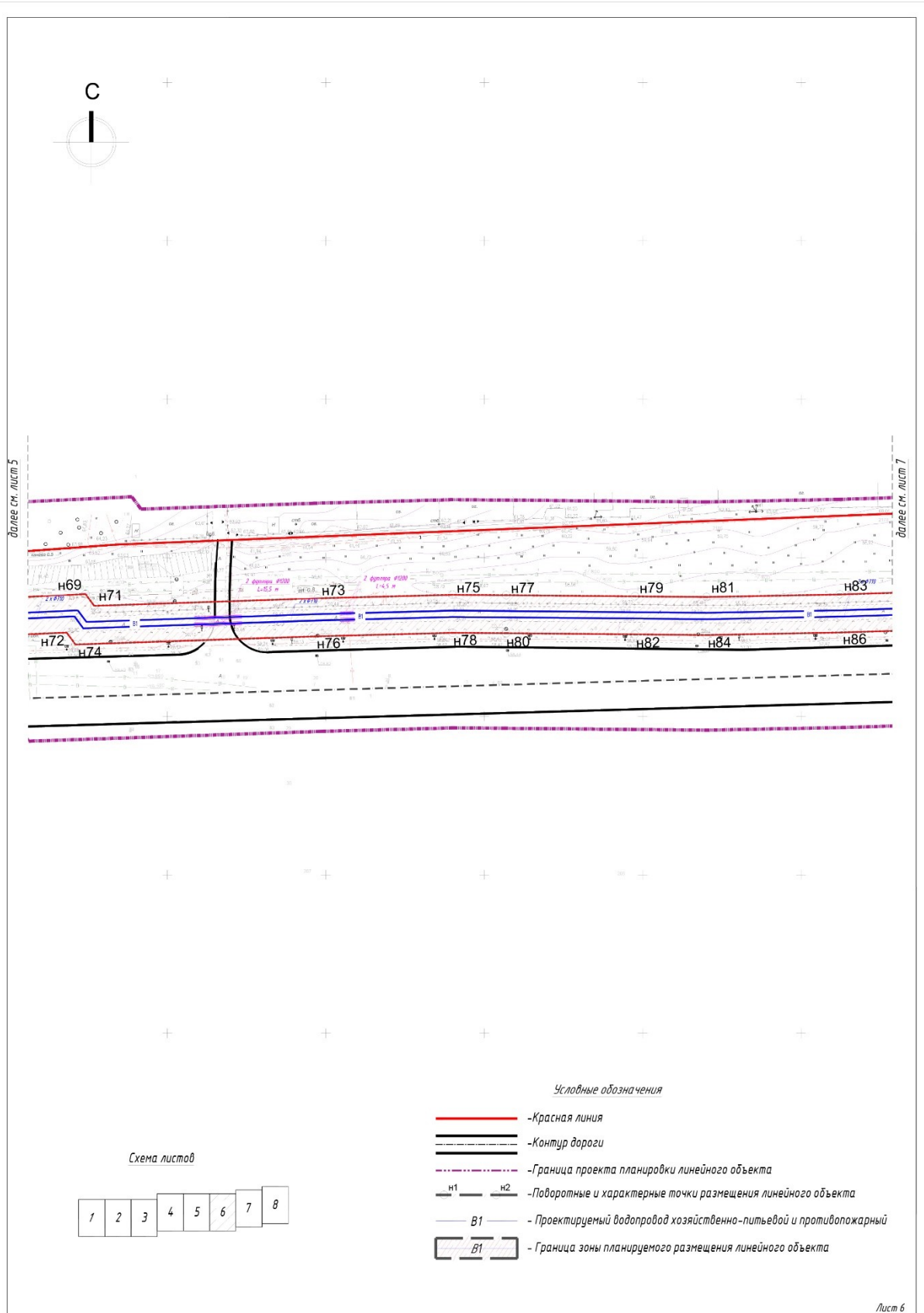
Схема листов



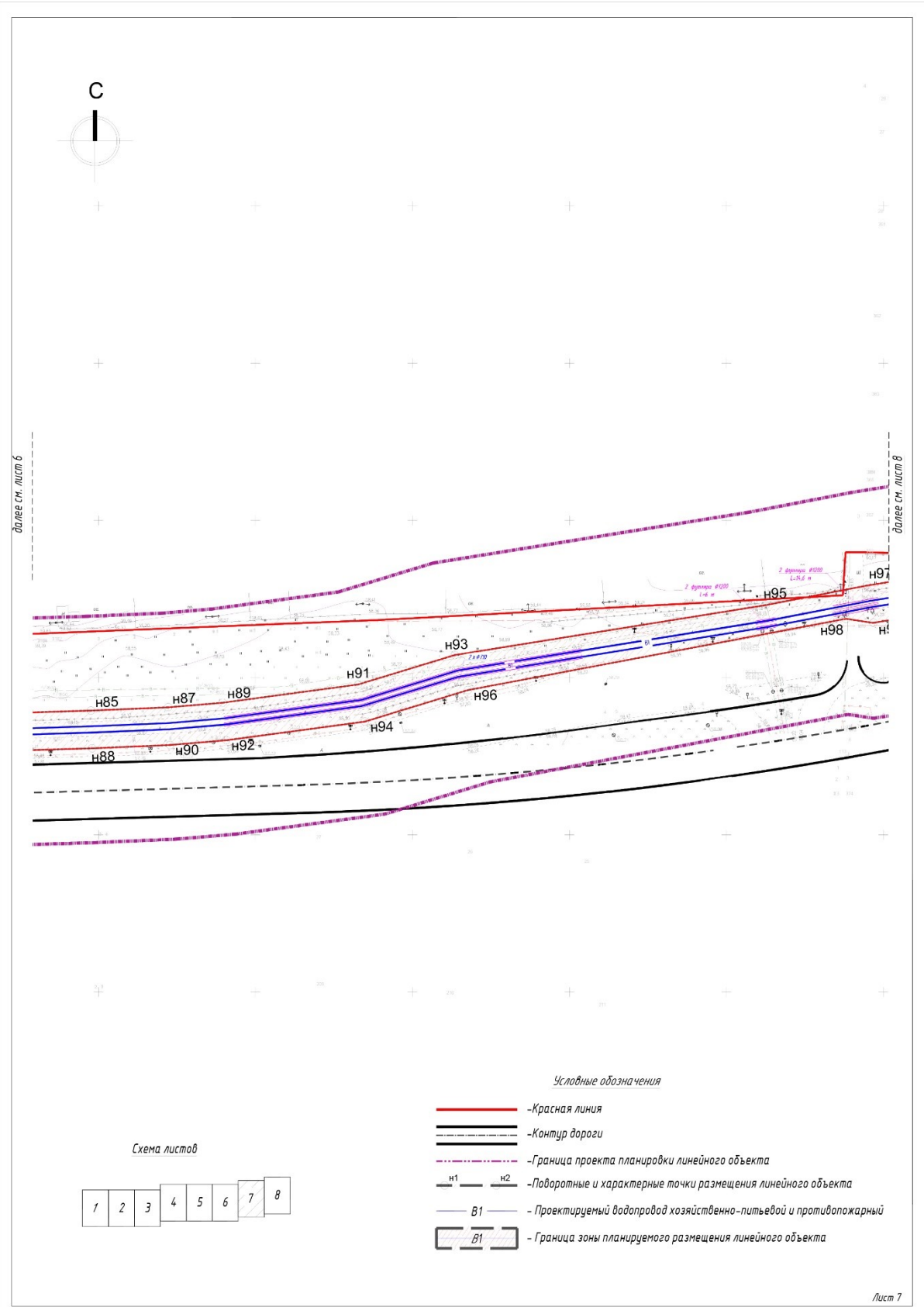
Условные обозначения

- Красная линия
- Контур дороги
- Граница проекта планировки линейного объекта
- Поворотные и характерные точки размещения линейного объекта
- B1 - Проектируемый водопровод хозяйственно-питьевой и противопожарный
- B1 - Граница зоны планируемого размещения линейного объекта

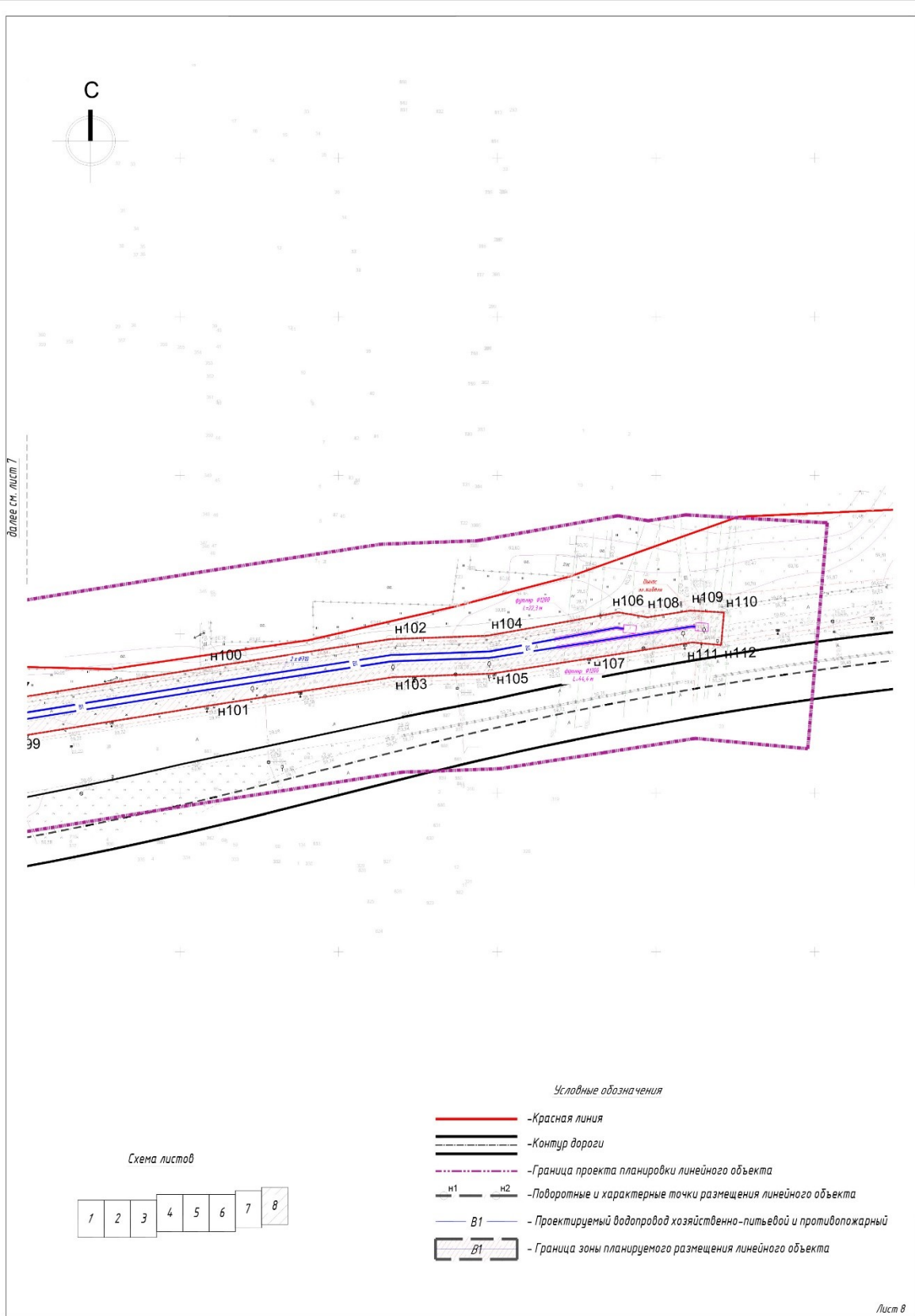
(6 бит)



(7 бит)



(8 бит)



II. Линия объектын урнаштыру турында нигезлэмә

Проект Россия Федерациясе Хөкүмәтенең 2017 елның 12 маендагы 564 номерлы карары белән расланган бер яки берничә линия объектын урнаштыруны күздә тоткан территорияне планлаштыру составы һәм эчтәлеге турындагы нигезлэмә, «Казан шәһәренең Киров районында “Хәрби шәһәрчек-32” һәм “Экорайон” территорияләре өчен су белән тәмин итүнең магистраль челтәрләре» линия объектын территориясен планлаштыру һәм ызанлау проектын эшләүгә техник бирем, проектны эшләү вакытында гамәлдә булган Россия Федерациясе норматив-хокукый актлары нигезендә эшләнде.

Проектлау территориясе Татарстан Республикасының Казан шәһәренең Киров районында урнашкан.

Проект белән «Казан шәһәренең Киров районында “Хәрби шәһәрчек-32” һәм “Экорайон” территорияләре өчен су белән тәмин итүнең магистраль челтәрләре» объектын Казан шәһәренең Киров районындагы «Серебряный бор» торак комплексы аша «Несмелов урамыннан алып федераль әһәмияттәге М-7 “Волга” автомобиль юлына кадәр автомобиль юлы» линия объектын территориясен планлаштыру проектынның кызыл линияләре коридорында урнаштыру каралган. I этап – Казан шәһәре Башкарма комитетының 2020 елның 13 маендагы 1331 номерлы карары белән расланган Несмелов урамыннан «Серебряный бор» торак комплексына кадәрге участок.

Урнаштыру планлаштырыла торган линия объектынның исеме, төп характеристикалары һәм билгеләнеше

«Казан шәһәренең Киров районында “Хәрби шәһәрчек-32” һәм “Экорайон” территорияләре өчен су белән тәмин итүнең магистраль челтәрләре» линия объектын планлаштыру проекты Татарстан Республикасы Казан шәһәренең Киров районында урнашкан территориягә эшләнде.

Территорияне планлаштыру документларын эзерләүнең максаты – «Экорайон» һәм «Хәрби шәһәрчек-32» торак районнары территорияләре өчен су белән тәмин итү челтәрен төзү.

Проект белән «Казан шәһәренең Киров районында “Хәрби шәһәрчек-32” һәм “Экорайон” территорияләре өчен су белән тәмин итүнең магистраль челтәрләре» объектын Казан шәһәренең Киров районындагы «Серебряный бор» торак комплексы аша «Несмелов урамыннан алып федераль әһәмияттәге М-7 “Волга” автомобиль юлына кадәр автомобиль юлы» линия объектын

территориясен планлаштыру проектының кызыл линияләре коридорында урнаштыру каралган. I этап – Казан шәһәре Башкарма комитетының 2020 елның 13 маендагы 1331 номерлы карары белән расланган Несмелов урамыннан «Серебряный бор» торак комплексына кадәрге участок.

Территорияне планлаштыру документларында түбәндәгеләрне төзү каралган:

- магистраль суүткәргеч;
- суүткәргеч насос станциясе.

Тоташтыру ноктасы – Боевая урамында су белән тәэмин итү челтәрләренә (2Ø1200 мм) тоташтыру урыны. Тоташтыру нокталарында суүткәргеч челтәрендәге басым – су баганасында 30 метр.

Суүткәргечнең тоташтыру урыныннан алып проектлана торган суүткәргеч насос станциясенә кадәр диаметры 2Ø 710 мм итеп кабул ителде.

I этап автомобиль юлының (Несмелов урамыннан алып «Серебряный бор» торак комплексына кадәр) транспорт хәрәкәте өлеше белән гамәлдәге коммуникацияләр һәм юллар белән кисешү урыннарындагы күчешләр 2xØ1200 мм футлярларында башкарылган.

Суүткәргеч челтәр 31.1333.2021 кагыйдәләр жыелмасы нигезендә грунтлар туңу тирәнлегеннән түбәнрәк салына.

Челтәрне ачык ысул белән төзү каралган, кисешүләр ачык ысул һәм горизонталь юнәлештә бораулау ысулы белән башкарыла.

Линия объектын план буенча урнаштыру зонасының киңлеге транспортта узу, техника урнаштыру, эшләр башкару, шулай ук алга таба магистральгә техник хезмәт күрсәтү өчен кирәкле габаритларны исәпкә алып формалаштырылды һәм 10 м итеп (кырыйдагы суүткәргеч күчәреннән һәр якка 5 м) кабул ителде, бу 42.13330.2016 кагыйдәләр жыелмасы нигезендә яктыдагы горизонталь буенча инженерлык корылмаларыннан биналарның һәм корылмаларның фундаментларына кадәр норматив ераклыкка туры килә.

Линия объектын урнаштыру өчен билгеләнгән полосаның мәйданы 30676 кв.м (3,07 га) тәшкил итә. Озынлыгы – 4270 м.

Проектлана торган объектның төзелеш төре – яңа төзелеш. Объектны бер этапта төзү каралган.

Линия объектынның санитар-сак зонасы санитар-сак зонасының аерым проекты белән эшләнә һәм билгеләнә.

Проект белән «Экорайон» һәм «Хәрби шәһәрчек-32» торак районнарындагы кулланучылар өчен суүткәргеч сулары басымын арттыру максатыннан су үткәрү насос станциясе каралган.

Су үткәрү насос станциясенә урнашу урыны әлеге объектны Казан шәһәре Башкарма комитетының 2022 елның 20 октябрендәге 3561 номерлы карары белән расланган «Экорайон» территориясен планлаштыру проекты урнаштыру өчен каралган зонада билгеләнә.

Хужалык-әчү өчен, янгынга каршы ихтыяжларга су бирү белән тәмин ителеш дәрәжәсе буенча проектлана торган суүткәргеч насос станциясе ышанычлылык буенча I категориягә карый, житештерүчәнлек – 13 954,53 куб.м/тәүлек (максималь сәгатьлек чыгым – 1291,59 куб.м/сәг), бу «Экорайон» һәм «Хәрби шәһәрчек-32» территорияләрен су белән тәмин итү буенча исәпләнгән гомуми йөкләнешкә туры килә.

Проектлана торган объектның төзелеш төре – яңа төзелеш. Объектны бер этапта төзү каралган.

Объектның санитар-сак зонасы 2.1.4.1110-02 санитария кагыйдәләре һәм нормалары нигезендә алга таба аерым капитал төзелеш проекты эшләү юлы белән проектлауның алдагы стадияләрендә билгеләнә.

Территорияләрендә линия объектны урнаштыру планлаштырыла торган зоналар билгеләнгән субъектлар исемлеге

Проектлау территориясе Көнчыгыш Европа тигезлегенә көньяк-көнчыгыш өлешендә, Идел елгасы үзәнендә, аның сул ярында урнашкан.

Проектлау территориясе административ яктан Татарстан Республикасында, Казан шәһәре муниципаль берәмлеге территориясендә, шәһәрнең Киров районында урнашкан.

Дәүләт яисә муниципаль ихтыяжлар өчен аларны резервлау һәм (яисә) алу күздә тотыла торган жир кишәрлекләре исемлеге

Жир кишәрлегенә кадастр номеры	Билгеләнеше	Алу/резервлау төре
16:50:190301:91	Инженерлык инфраструктурасы объектларын урнаштыру өчен	Резервлау
16:50:280303:8	Инженерлык инфраструктурасы объектларын урнаштыру өчен	Өлешчә резервлау

Жир кишәрлегенен кадастр номеры	Билгеләнеше	Алу/резервлау төре
16:50:000000:17380	Инженерлык инфраструктурасы объектларын урнаштыру өчен	Өлешчә резервлау
16:50:280304:19	Инженерлык инфраструктурасы объектларын урнаштыру өчен	Өлешчә резервлау
16:50:280304:1	Инженерлык инфраструктурасы объектларын урнаштыру өчен	Өлешчә резервлау
16:50:190203:10	Инженерлык инфраструктурасы объектларын урнаштыру өчен	Өлешчә резервлау
16:50:190203:817	Инженерлык инфраструктурасы объектларын урнаштыру өчен	Өлешчә резервлау
16:50:190203:825	Инженерлык инфраструктурасы объектларын урнаштыру өчен	Өлешчә резервлау
16:50:190203:550	Инженерлык инфраструктурасы объектларын урнаштыру өчен	Өлешчә резервлау
16:50:190203:549	Инженерлык инфраструктурасы объектларын урнаштыру өчен	Өлешчә резервлау
16:50:190203:548	Инженерлык инфраструктурасы объектларын урнаштыру өчен	Өлешчә резервлау
16:50:190203:547	Инженерлык инфраструктурасы объектларын урнаштыру өчен	Өлешчә резервлау
16:50:190203:546	Инженерлык инфраструктурасы объектларын урнаштыру өчен	Өлешчә резервлау
16:50:190203:738	Инженерлык инфраструктурасы объектларын урнаштыру өчен	Өлешчә резервлау

Жир кишәрлегенен кадастр номеры	Билгеләнеше	Алу/резервлау төре
16:50:190203:747	Инженерлык инфраструктурасы объектларын урнаштыру өчен	Өлешчә резервлау
16:50:190203:545	Инженерлык инфраструктурасы объектларын урнаштыру өчен	Өлешчә резервлау
16:50:190203:746	Инженерлык инфраструктурасы объектларын урнаштыру өчен	Өлешчә резервлау
16:50:190203:544	Инженерлык инфраструктурасы объектларын урнаштыру өчен	Өлешчә резервлау
16:50:190203:543	Инженерлык инфраструктурасы объектларын урнаштыру өчен	Өлешчә резервлау
16:50:190203:542	Инженерлык инфраструктурасы объектларын урнаштыру өчен	Өлешчә резервлау
16:50:190203:735	Инженерлык инфраструктурасы объектларын урнаштыру өчен	Өлешчә резервлау
16:50:190203:734	Инженерлык инфраструктурасы объектларын урнаштыру өчен	Өлешчә резервлау
16:50:190203:733	Инженерлык инфраструктурасы объектларын урнаштыру өчен	Өлешчә резервлау
16:50:190203:745	Инженерлык инфраструктурасы объектларын урнаштыру өчен	Өлешчә резервлау
16:50:190203:744	Инженерлык инфраструктурасы объектларын урнаштыру өчен	Өлешчә резервлау
16:50:190203:541	Инженерлык инфраструктурасы объектларын урнаштыру өчен	Өлешчә резервлау

Жир кишәрлегенен кадастр номеры	Билгеләнеше	Алу/резервлау төре
16:50:190203:743	Инженерлык инфраструктурасы объектларын урнаштыру өчен	Өлешчә резервлау
16:50:190203:540	Инженерлык инфраструктурасы объектларын урнаштыру өчен	Өлешчә резервлау
16:50:190203:742	Инженерлык инфраструктурасы объектларын урнаштыру өчен	Өлешчә резервлау
16:50:190203:1605	Инженерлык инфраструктурасы объектларын урнаштыру өчен	Өлешчә резервлау
16:50:190203:538	Инженерлык инфраструктурасы объектларын урнаштыру өчен	Өлешчә резервлау
16:50:190203:537	Инженерлык инфраструктурасы объектларын урнаштыру өчен	Өлешчә резервлау
16:50:190203:536	Инженерлык инфраструктурасы объектларын урнаштыру өчен	Өлешчә резервлау
16:50:190203:5355	Инженерлык инфраструктурасы объектларын урнаштыру өчен	Өлешчә резервлау
16:50:190203:534	Инженерлык инфраструктурасы объектларын урнаштыру өчен	Өлешчә резервлау
16:50:190203:533	Инженерлык инфраструктурасы объектларын урнаштыру өчен	Өлешчә резервлау
16:50:190203:532	Инженерлык инфраструктурасы объектларын урнаштыру өчен	Өлешчә резервлау
16:50:190203:531	Инженерлык инфраструктурасы объектларын урнаштыру өчен	Өлешчә резервлау

Жир кишәрлегенен кадастр номеры	Билгеләнеше	Алу/резервлау төре
16:50:190203:827	Инженерлык инфраструктурасы объектларын урнаштыру өчен	Өлешчә резервлау
16:50:190203:192	Инженерлык инфраструктурасы объектларын урнаштыру өчен	Өлешчә резервлау
16:50:190203:2005	Инженерлык инфраструктурасы объектларын урнаштыру өчен	Өлешчә резервлау
16:50:190203:495	Инженерлык инфраструктурасы объектларын урнаштыру өчен	Өлешчә резервлау
16:50:190203:2002	Инженерлык инфраструктурасы объектларын урнаштыру өчен	Өлешчә резервлау
16:50:190203:205	Инженерлык инфраструктурасы объектларын урнаштыру өчен	Өлешчә резервлау
16:50:190203:207	Инженерлык инфраструктурасы объектларын урнаштыру өчен	Өлешчә резервлау
16:50:190203:840	Инженерлык инфраструктурасы объектларын урнаштыру өчен	Өлешчә резервлау
16:50:190203:204	Инженерлык инфраструктурасы объектларын урнаштыру өчен	Өлешчә резервлау
16:50:190203:206	Инженерлык инфраструктурасы объектларын урнаштыру өчен	Өлешчә резервлау
16:50:190203:531	Инженерлык инфраструктурасы объектларын урнаштыру өчен	Өлешчә резервлау

**План буенча урнаштыру зоналары чикләрендә
линия объекты составына керә торган
капиталь төзелеш объектларын рөхсәт ителгән төзүнең,
реконструкцияләүнең чик параметрлары**

Россия Федерациясе Шәһәр төзелеше кодексының 36 статьясындагы 4 өлешенең 3 пункты нигезендә линия объектлары биләгән яисә линия объектларын урнаштыру өчен билгеләнгән жир кишәрлекләренә шәһәр төзелеше регламентларының гамәлдә булуы кагылмый. Жир кишәрлекләренең иң чик (минималь һәм (яисә) максималь күләмнәре һәм рөхсәт ителгән төзелешнең иң чик параметрлары, капитал төзелеш объектларын реконструкцияләү билгеләнергә тиеш түгел.

Шулай ук объектны план буенча урнаштыру зонасы Казан шәһәре Башкарма комитетының 2020 елның 13 маендагы 1331 номерлы карары белән расланган «Несмелов урамыннан федераль әһәмияттәге М-7 «Волга» автомобиль юлына кадәр «Серебряный бор» торак комплексы аша. I этап – Несмелов урамыннан алып «Серебряный бор» торак комплексына кадәр» линия объекты территориясен планлаштыру проектының кызыл линияләре коридорында урнашуга бәйле рәвештә Казан шәһәреннән файдалану һәм төзелеш кагыйдәләренең 23 статьясы нигезендә урам-юл чөлтәре ярдәмче зонасы өчен территориаль зоналар параметрлары нуль күрсәткече белән билгеләнә.

**Территорияне планлаштыру проектын эзерләгәндә гамәлдәге һәм төзелә
торган, саклана торган капитал төзелеш объектларын, шулай ук
территорияне планлаштыру буенча элек расланган документлар нигезендә
төзү планлаштырыла торган капитал төзелеш объектларын линия
объектларын урнаштыруга бәйле рәвештә мөмкин булган тискәре
йогынтыдан саклау чараларын күрү зарурлыгы турында мәгълүмат**

Гамәлдәге жир асты коммуникацияләре һәм корылмалары урнашкан урыннарда өслекне ачуга бәйле эшләр элгә коммуникацияләрне эксплуатацияләүче министрлыклар һәм ведомстволар билгеләгән махсус кагыйдәләрне үтәп башкарылырга тиеш.

Эшләр башланганчы, эксплуатацияләүче оешма эшләрнең барлык зоналары чикләрендә гамәлдәге жир асты коммуникацияләрен ачыкый һәм билгели.

Проект документларында эшләрне башкарганда машина белән бәрелү нәтижәсендә гамәлдәге коммуникацияләргә зыян китерү мөмкинлеген булдырмый торган чаралар күрергә кирәк, гамәлдәге жир асты коммуникацияләре өстендә йөрүләрне оештыру урыннарында тимер-бетон юл плиталарыннан каты өслекле вакытлыча юл кичүләрен төзүне күздә тотарга.

Гамәлдәге коммуникацияләр 0,8 метрдан да ким булмаган участкаларда төзелгән очракта, куркыныч булу турында кисәтү язулары белән билгеләр куелырга тиеш. Аркылы чыгу урыннары булдырылмаган жирләрдә техника һәм машиналарга йөрү тыела.

Эшләр башкару зонасы чикләрендә гамәлдә булган коммуникацияләр күчәре, туйракны кулдан эшкертү чикләрендә гамәлдәге һәм төзелә торган коммуникацияләр белән кисешү урыннарында билгеләнгән нигезнең факттагы тирәнлеген күрсәтеп, 1,5 дән 2,0 метрга кадәр биеклектәге билгеләр белән беркетелергә тиеш.

Коммуникацияләр күчәрләрен иминлек тамгалары белән билгеләгәнче, эшләр башкару рөхсәт ителми.

Эшләр башланыр алдыннан эксплуатацияләүче оешмага гамәлдәге коммуникацияләр зонасында эшләр башкаруга язма рөхсәт алырга кирәк. Рөхсәтсез яисә гамәлдә булу вакыты узган рөхсәт белән эшләр башкару тыела.

Жир асты коммуникацияләре белән кисешкәндә жир эшләрне эксплуатацияләүче оешмалар вәкилләре катнашында гына кулдан башкарырга кирәк. Торба үткәргечләрдән һәм кабельләрдән 2 м ераклыкта механизмнар белән грунтны эшкәртү тыела.

Россия Федерациясе Хөкүмәтенең 2009 елның 24 февралендәге 160 номерлы карары белән расланган Электр челтәре хужалыгы объектларының сак зоналарын билгеләү һәм мондый зоналар чикләрендә урнашкан жир кишәрлекләреннән файдалануның махсус шартларын билгеләү кагыйдәләрендә билгеләнгән электр челтәре хужалыгы объектларын саклау зонасында эшләр башкарганда, төзелеш эшләрне кертү бары тик электр тапшыру линиясен эксплуатацияләүче оешманың рөхсәте булганда гына бирелергә мөмкин.

Электр тогы белән зарарлану куркынычы гамәлдә булган куркыныч зоналарның чикләре 12-03-2001 төзелеш нормалары һәм кагыйдәләре нигезендә билгеләнә (Г.2 кушымта)

**Линия объекты урнашуга бэйле рәвештә
мәдәни мирас объектларын мөмкин булган
тискәре йогынтыдан саклау буенча чараларны
гамәлгә ашыру зарурлыгы турында мәгълүмат**

Линия объекты урнашкан территориядә Россия Федерациясе халыкларының мәдәни мирас объектларының бердәм дәүләт реестрына һәм мәдәни мирас объекты билгеләренә ия булган объектларның дәүләт исәбенә кертелгән мәдәни мирас объектлары юк.

Линия объектын урнаштыруга бэйле рәвештә мәдәни мирас объектларын мөмкин булган тискәре йогынтыдан саклау чараларын гамәлгә ашыру таләп ителми.

2002 елның 25 июнендәге 73-ФЗ номерлы «Россия Федерациясе халыкларының мәдәни мирас объектлары (тарих һәм мәдәният һәйкәлләре) турында»гы федераль закон нигезендә мәдәни мирас объекты билгеләренә ия булган объект, шул исәптән археологик мирас объекты табылган очракта, жир, төзелеш, мелиорация, хужалык һәм башка эшләр мондый объект ачыкланган көннән алып өч көн эчендә автономияле округның мәдәни мирас объектларын дәүләт саклавы хезмәтенә табылган мәдәни мирас объекты турында язма гариза жиберергә кирәк.

**Әйләнә-тирәне саклау буенча
чаралар башкару кирәклегенә турында мәгълүмат**

2002 елның 10 гыйнварындагы 7-ФЗ номерлы «Әйләнә-тирә мохитне саклау турында»гы федераль закон нигезендә биналарны, корымаларны, төзелмәләренә һәм башка объектларны проектлаганда әйләнә-тирә мохитне пычратуны кисәтү һәм бетерү, әйләнә-тирә мохитне саклауга, табигать мохитен торгызуга, табигать ресурсларыннан нәтижәле файдалануга һәм аларны торгызуга ярдәм итә торган технологияләр кулланылырга тиеш.

Төзелеш эшләрен уздыру чорында атмосфера һавасына йогынтының төп тискәре факторы махсус техника эше булачак. Эш барышында, шулай ук жир эшләре барышында грунт массалары, эретеп ябыштыру агрегатлары һәм башкалар күченгәндә, техниканың эчке янулы двигательләреннән һавага пычраткыч матдәләр чыгарылачак. Шулай ук төзелеш техникасы эше тавышлы һәм вибрацион тәэсирләргә бэйле булачак, аларның төрләре ачык ысул белән төзелеш эшләрен башкару участкалары тарафыннан локальләштереләчәк.

Атмосфера һавасын пычрату һәм тавыш йогынтысын стандарт методикалар буенча исәпләп, шулай ук аналог объектларның күпсанлы мәгълүматларын куллану нигезендә фаразларга мөмкин. Эшләр башкару чорында атмосфера һавасын пычратуның барлык чыганаклары органик булмаган чыганаклар булып тора, чөнки һавага чыгару өчен махсус җайланмалар (торба, вентиляция шахтасы һ.б.) белән җиһазланмаган.

Туфрак катламнарына тискәре йогынты төзелеш-монтаж эшләренен калдыклары барлыкка килә торган территориянен чүпләнүе белән аңлатылачак. Төзелеш барышында шулай ук грунт массаларын чыгару һәм күчерү белән бәйле жир эшләре дә каралган.

Радиация хәлен үзгәртү өчен төзелгән чорда сәбәпләр юк, чөнки радиоактив материаллар куллану каралмаган.

Геологик мохиткә йогынты территория микрорельефы үзгәрү белән бәйле булачак.

Гидрогеологик мохиткә йогынты төзелеш техникасының ягулык-майлау материалларын авария хәлендәге аермаларда пычраткыч матдэләр зонасының пычрануы белән аңлатылырга мөмкин.

Төзелеш чорында тавыш һәм вибрация йогынтысы төзелеш техникасы эше белән бәйле булачак.

Төзелеш чорында үсемлекләр катламына йогынты объектлар төзелеше участкаларында ачык ысул белән үсемлек катламын бетерү белән аңлатылачак. Әлеге йогынты төзелеш эшләрен башкару өчен максималь дәрәжәдә кирәкле чикләр белән чикләнәргә тиеш.

Хайваннар дөньясына тәэсир итү төзелеш участкаларында жир эшләрен башкарганда туфрак мезофаунасын юк итүгә бәйле булачак. Шулай ук төзелеш эшләре кишәрлек тирәсендәге кошларга тынычсызлык факторы да тудырачак. Әлеге йогынты төзелеш участогы белән чикләнәчәк һәм кыска вакытлы характерда булачак. Төзелеш эшләре зонасының әйләнә-тирәсендәге хайваннар дөньясы озак еллар дәвамында антропоген эшчәнлек тәэсирен кичергәнгә һәм тулысынча яки шактый дәрәжәдә техноген тирәлектә яшәүгә җайлашканга күрә, проектлана торган эшләренен сизелерлек йогынтысы көтелми.

Төзелеш барышында шулай ук калдыклар барлыкка киләчәк, бу төзелеш эшләренен төп төрләрен үткәрү белән бәйле (торбаүткәргеч салу территориясен чистарту; вакытлы корылмаларны монтажлау; төзелеш техникасын һәм төзелеш материалларын китерү; эретеп ябыштыру эшләре; изоляция-салу эшләре; төяү-бушату эшләре һ.б.).

Гамәлдәге санитар-экологик таләпләр нигезендә төзелеш калдыкларын вакытлыча туплау аларның төп барлыкка килү урыннарында, яғни турыдан-туры төзелеш объектына яқын урыннарда планлаштырылган, бу бозыла торган жирләренң мәйданын мөмкин кадәр киметергә мөмкинлек бирәчәк.

Төзелеш эшләрен башкару чорында өске суларга йогынты ясау территориядән пычранган өске агым барлыкка килүгә китерергә мөмкин. Барлык кирәкле куркынычсызлык чараларын үтәгәндә һәм булган коммуникацияләренң өзәлүенә юл куймаганда, жир асты суларына һәм жир өсте суларына йогынты минималь дәрәжәдә булачак.

Әйләнә-тирә мохитне пычранудан саклау максатыннан түбәндәге чаралар тәкъдим ителә, аларны гамәлгә ашыру табигать мохитенә тискәре йогынтыны булдырмый калырга яисә максималь киметергә мөмкинлек бирәчәк:

- бары тик төзек транспорт чараларыннан, тулы булмаган яну продуктларыннан двигательләренә чистарту дәрәжәсен арттыру өчен нейтраллизаторлар белән тәмин ителгән машиналардан һәм механизмнардан файдалану;

- зарарлы матдәләренә чыгару буенча норматив таләпләргә туры китереп, төзелеш машиналарының, механизмнарның һәм транспорт чараларының техник торышын тәмин итү;

- эш барышында ягулык аппаратурасын жентекләп көйләү;

- төзелеш-монтаж техникасы двигательләренң бушка эшләү озынлығын кыскарту;

- төзелеш техникасындагы газларның агулы булуын һәм төтенләвен контрольдә тоту;

- машиналарны, механизмнарны һәм автотранспортны билгеләнгән урыннарда ягулык салу;

- тәүлекнең көндөзгә вакытында машиналарның һәм механизмнарның минималь саны белән төзелеш эшләрен алып бару;

- төзелеш мәйданчыгы буенча автомашиналарның хәрәкәт тизлеген минимальләштерү;

- тавыш дәрәжәсе рөхсәт ителә торган нормадан арткан жиһазларның эшен булдырмау һәм рөхсәт ителә торган нормадан артык тавыш белән эшләнә торган эшләренә булдырмау;

- радиация куркынычсызлығын тәмин итү таләпләренә жавап бирмәгән төзелеш материалларын файдалануны тыю;

- төзелеш техникасын вакытлыча куеп тору, ягулык-майлау материалларын саклау өчен каты өслекле һәм валлар салынган майданчык булдыру;

- төзелеш майданчыгыннан чыгучы автомобильләрнең көпчәкләрен юу урынын, су үткәрми торган өслек белән жиһазландыру һәм, агып төшүче сулар жыела торган итеп, чистартылганнан соң, аларны кабат куллану;

- түгелгән очракта ягулык-майлау материалларын ком белән жыюны оештыру;

- якындагы су объектына яисә урынның рельефына пычранган хужалык-көнкүреш суларын ташлауны тыю, хужалык-көнкүреш калдыкларын биобәдрәфкә жыю һәм аларны якындагы су каналы станциясенә чыгару;

- су объектының яр буе полосасыннан һәм су саклау зонасыннан тыш, аңа грунт, лак-буяу материаллары, бензин һ.б. элэгүне булдырмау өчен, вакытлыча складларның урнашуы;

- яр буе полосасыннан һәм су объектларының су саклау зонасыннан читтә көнкүреш, хужалык һәм ярдәмче биналар урнаштыру;

- төзелеш агымының рациональ оештырылмавына бәйле рәвештә өстәмә майданнарны нормативтан артык мәжбүри алуға юл куймыйча, эшләрне катгый бүлөп бирелгән полоса чикләрендә алып бару;

- төзелеш жиһазларын комлы эзерлек буенча тимер-бетон плиталардан урнаштыру майданчыкларын төзү;

- төзекләндергәндә алга таба файдалану өчен туфракның уңдырышлы катламын булдыру;

- югалтулар санын, ягулык-майлау материаллары түгелүне киметү;

- территориянең төзелеш чүбе, изоляция һәм башка материаллар калдыклары белән чүпләнүен булдырмау, шулай ук ягулык-майлау материаллары белән пычрануға юл куймау;

- төзелгән шартнамәләр нигезендә лицензиясе булган махсулаштырылган оешманы утильләштерү яисә күмү өчен алга таба чыгарылган инвентарь контейнерларына калдыкларны үз вакытында жыю;

- төзек булмаган, янгын куркынычы булган транспорт һәм төзелеш-монтаж чараларын куллануны тыю;

- янгын куркынычсызлыгы кагыйдәләре таләпләрен үтәү;

- кулланыла торган материалларда үсемлекләр дөньясы өчен куркыныч агулы матдәләр булу өлешендә кулланыла торган материалларның сыйфаты ягыннан таләпләргә туры килүен контрольдә тотуны оештыру;

- ГОСТ 17.4.3.02-85 нигезендә туфракның уңдырышлы катламын булдыру һәм аннан соң куллану. Табигый үсемлекләр капламын тизрәк торгызу һәм эрозия процесслары куркынычын киметү максатыннан төзелеш майданчыгында (техник) жирләрне реконструкцияләү;

- жирләрне бүлеп бирү циклендә чүпләнгән кишәрлекләрне жыештыру;

- кишәрлекләр өслеген сыйфатлы каплау;

- төзелеш эшләре тәмамланганнан соң, территорияне төзекләндерү һәм яшелләндерү;

- хайваннар дөнъясы объектларының яшәү тирәлеген саклау;

- төзелеш техникасының махсус билгеләнгән юл циклендә генә йөрүе;

- төзелеш майданчыгы циклендә эш персоналының көнкүрешен, төзелеш техникасының монтаж һәм ягулык салу майданчыкларын урнаштыру;

- жир бүлеп бирү территориясендә техник рекультивация ясауны контрольдә тоту;

- инженерлык челтәрләренең техник торышына мониторинг ясау;

- файдаланыла торган жиһазларга вакытында техник хезмәт күрсәтү һәм аларны ремонтлау.

Авария хәлләре килеп чыгу куркынычын киметү өчен техник һәм оештыру чаралары каралырга тиеш, аларны үтәү әлеге куркынычны минимумга житкерергә мөмкинлек бирәчәк.

Барлык төзелеш эшләре проектта билгеләнгән жир бүлеп бирү циклендә үткәренелгә тиеш. Төзелеш-монтаж эшләре житештерү, төзелеш машиналары һәм транспорт хәрәкәте, эшләр житештерү проектында каралмаган урыннарда материаллар жыю һәм саклау, шулай ук калдыкларны күмү рөхсәт ителми.

Эшләр уздырганда атмосферага чыгарыла торган пычраткыч матдәләр исемлеген, әлеге йогынтылар ешлыгын сан ягыннан бәяләүне, барлыкка килгән калдыклар төре составын һәм сан ягыннан характеристикасын, эксплуатацияләү чорында йогынты ешлыгын бәяләүне проект документларының «Әйләнә-тирә мохитне саклау чаралары исемлеге» бүлеге составына кертү максатка ярашлы булчак.

Территорияне табиғый һәм техноген характердагы гадәттән тыш хәлләрдән саклау, шул иһәптән янғын куркынычсызлығын тәһмин итү, гражданныр оборонаһы буенча чаралар башкару кирәклеге турында мәғһлүмат

Алга таба төзелеш барышында челтәрдән биналарға һәм корылмаларға кадәр горизонталь (яктылыкта) минималь ераклык 42.13330.2016 кағһйдәләр жыелмасының 12.5 таблицасы буенча кабул ителә.

Якындагы инженерлык жир аһты челтәрләре арасында горизонталь (яктылыкта) ераклыктар аларны параллель урнаһтырғанда 42.13330.2016 кағһйдәләр жыелмасының 12.6 таблицасы буенча кабул ителә

Линия объекһының санитар-һак зонаһы аерым санитар-һак зонаһы проекһы белән эһләнә һәм билгеләнә.

Проектлана торған объекһның гражданныр оборонаһы буенча категорияһе юк.

Проектлана торған объекһ гражданныр оборонаһы буенча I төркемгә кертелә.

Тикшерелә торған территориядә проектлана торған объекһта табиғый характердагы гадәттән тыш хәл килеп чығарға мөмкин булған куркыныч табиғый процесһлар һәм күренешләр юк.

Территорияне планлаштыру проектында аларның урнашу урыны үзгәргә бәйле рәвештә реконструкцияләнергә тиешле линия объектларын план буенча урнаштыру зоналарын билгеләү күздә тотылмый.
