



ПРИКАЗ

03.07.2024

БОЕРЫК

№ 317-П

Татарстан Республикасы, Актаныш муниципаль районы, Актаныш авылы, Үзәк урам, 38 йорт адресы буенча урнашкан, «Сәүдәгәр Ш. Мөхитов йорты», XIX гасыр ахыры мәдәни мирас объекттын Россия Федерациясе халыкларының мәдәни мирас объектларының (тарихи һәм мәдәни ядкарьләренә) бердәм дәүләт реестрына төбәк әһәмиятендәге «Сәүдәгәр Ш. Мөхитов йорты», XIX гасыр ахыры мәдәни мирас объекты буларак кертү турында

2002 нче елның 25 нче июнендә гамәлгә кертгән 73-ФЗ номерлы «Россия Федерациясе халыкларының мәдәни мирас объектлары (тарихи һәм мәдәни ядкарьләр) турында»гы Федераль законы, 2005 нче елның 1 нче апрелендә гамәлгә кертгән 60-ТРЗ номерлы «Татарстан Республикасында мәдәни мирас объектлары турында»гы Татарстан Республикасы Законы, дәүләт тарихи-мәдәни экспертизасының 2022 елның 20 нче декаберенә караган уңай бәяләмәсенә нигезләнеп боерам:

1. Татарстан Республикасы, Актаныш муниципаль районы, Актаныш авылы, Үзәк урам, 38 йорт адресы буенча урнашкан, «Сәүдәгәр Ш. Мөхитов йорты», XIX гасыр ахыры мәдәни мирас объекттын Россия Федерациясе халыкларының мәдәни мирас объектларының (тарихи һәм мәдәни ядкарьләренә) бердәм дәүләт реестрына төбәк әһәмиятендәге «Сәүдәгәр Ш. Мөхитов йорты», XIX гасыр ахыры мәдәни мирас объекты буларак кертергә.

2. Әлеге боерыкка караган 1 нче кушымта нигезендә, Татарстан Республикасы, Актаныш муниципаль районы, Актаныш авылы, Үзәк урам, 38

йорт адресы буенча урнашкан, төбәк әһәмиятендәге «Сәүдәгәр Ш. Мөхитов йорты», XIX гасыр ахыры мэдәни мирас объекты территориясе чикләрен расларга.

3. Әлеге боерыкка караган 2 нче кушымта нигезендә, Татарстан Республикасы, Актаныш муниципаль районы, Актаныш авылы, Үзәк урам, 38 йорт адресы буенча урнашкан, төбәк әһәмиятендәге «Сәүдәгәр Ш. Мөхитов йорты», XIX гасыр ахыры мэдәни мирас объектының сак предметын расларга.

4. Мэдәни мирас объектларын һәм шәһәр төзелеше эшчәнлеген исәпкә алу бүлегенә, күрсәтелгән мэдәни мирас объекты территориясе чикләре турында белешмәләрне, күчемсез мөлкәтнең бердәм дәүләт реестрына һәм Россия Федерациясе халыкларының мэдәни мирас объектларының (тарихи һәм мэдәни ядкарьләренә) бердәм дәүләт реестрына кертүне тәэмин итәргә.

5. Боерыкның үтәлешен контрольдә тотуны үз өстемә алам.

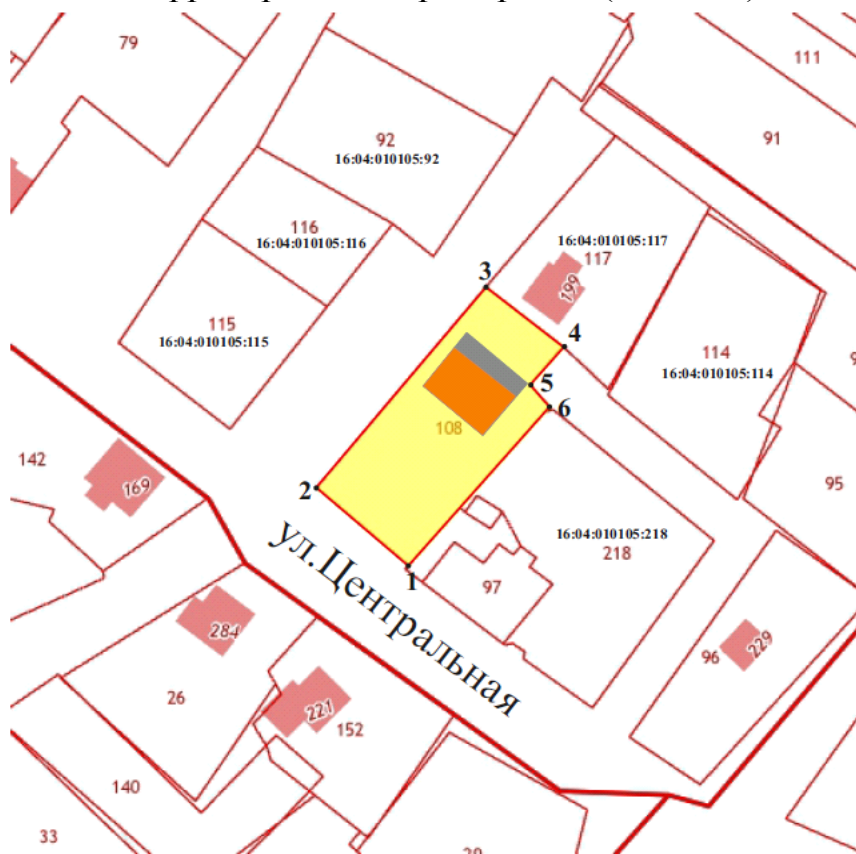
Рәис

И.Н. Гушин

Татарстан Республикасы Мәдәни
мирас объектларын саклау
комитетының 2024 елның 3нче
июльдәге 317-П номерлы
боерыгына караган 1 нче кушымта



Татарстан Республикасы, Актаныш муниципаль районы, Актаныш авылы, Үзәк
урам, 38 йорт адресы буенча урнашкан, төбәк әһәмиятендәге «Сәүдәгәр Ш.
Мөхитов йорты», XIX гасыр ахыры мәдәни мирас объектынның
территория чикләре

Татарстан Республикасы, Актаныш муниципаль районы, Актаныш авылы, Үзәк
урам, 38 йорт адресы буенча урнашкан, төбәк әһәмиятендәге «Сәүдәгәр Ш.
Мөхитов йорты», XIX гасыр ахыры мәдәни мирас объектынның
территория чикләре картасы (схемасы)



Масштаб 1:500

Шартлы билгеләр:

 1	- мәдәни мирас объекты территориясе чикләре - мәдәни мирас объекты территориясе чикләренен характерлы ноктасы
	- мәдәни мирас объекты
16:04:010105:218	- жир кишәрлегенен кадастр номеры

Татарстан Республикасы, Актаныш муниципаль районы, Актаныш авылы, Үзәк урам, 38 йорт адресы буенча урнашкан, төбәк әһәмиятендәге «Сәүдәгәр Ш. Мөхитов йорты», XIX гасыр ахыры мэдәни мирас объектынның текст рәвешендәге тасвирланмасы

Татарстан Республикасы, Актаныш муниципаль районы, Актаныш авылы, Үзәк урам, 38 йорт адресы буенча урнашкан, төбәк әһәмиятендәге «Сәүдәгәр Ш. Мөхитов йорты», XIX гасыр ахыры мэдәни мирас объектынның территорияе чикләре түбәндәге урыннардан уза:

Чикне узу		Чикне узуның тасвирламасы
ноктадан	ноктага кадәр	
1	2	1 ноктадан, кадастр номеры 16:04:010105:219 булган жир кишәрлегенә көньяк-көнбатыш почмакта урнашкан Үзәк урамның кызыл сызыгы буйлап 2 нче ноктага кадәр;
2	3	2 ноктадан, төньяк-көнчыгыш юнәлештә кадастр номеры 16:04:010105:117 булган жир кишәрлегенә көньяк-көнбатыш почмагына кадәр;
3	4	3 ноктадан, кадастр номеры 16:04:010105:117 булган жир кишәрлегенә көньяк чигенә параллель рәвештә 4 ноктага кадәр;
4	6	4 ноктадан, кадастр номеры 16:04:010105: 108 булган жир кишәрлеге чикләре буйлап 6 нчы ноктага кадәр;
6	1	6 ноктадан, көньяк-көнбатыш юнәлештә 1 нче ноктага кадәр.

Татарстан Республикасы, Актаныш муниципаль районы, Актаныш авылы, Үзәк урам, 38 йорт адресы буенча урнашкан, төбәк әһәмиятендәге «Сәүдәгәр Ш. Мөхитов йорты», XIX гасыр ахыры мәдәни мирас объектының территориясе чикләренәң характерлы нокталары таблицасы

№	Жирле координаталар системасында характерлы нокталарның координаталары (МСК-16)	
	X	Y
0.	468757.08	3240443.83
1.	468773.19	3240425.51
2.	468813.70	3240460.19
3.	468801.30	3240475.63
5	468793.61	3240468.80
6	468789.10	3240472.71
1	468757.08	3240443.83

Татарстан Республикасы Мәдәни
мирас объектларын саклау
комитетының 2024 елның 3нче
июльдәге 317-П номерлы
боерыгына караган 2 нче кушымта

Татарстан Республикасы, Актаныш муниципаль районы, Актаныш авылы, Үзәк
урам, 38 йорт адресы буенча урнашкан, төбәк әһәмиятендәге «Сәүдәгәр Ш.
Мөхитов йорты», XIX гасыр ахыры мәдәни мирас объектынның
сак предметы

1. Урнашу урыны Актаныш авылының көньяк-көнчыгыш читендәге тигез рельефлы жирдә.

2. Гомуи-киңлек композициясе: ишегалды яклап янкормалы ике катлы кирпеч бина, планда турыпочмаклы формада, биеклек билгеләре венчурлы кәрнизләр буенча.

3. Конструктив схема: тарихи чын кирпеч диварлар; уемнарның тарихи чын аркылы кирпеч тыгылышлар, катлар арасындагы түшәмәләрнең биеклек билгеләре; тарихи конфигурация, биеклек билгеләре һәм агач элементлардан ясалган стропиль системалы иңкү түбәләрнең конструктив чишелеше, түбә материалы – ике фальцлы табаклы түбә тимере;

4. Фасадларның композициясе һәм архитектур-сәнгати бизәлеше.

Төп фасад:

икенче кат дивар яссылыгы симметрияле, нурлы тыгылышлы биш тәрәзә уемлы, кыскыч рәвешендә тәмамланучы кәкре профильле яссы йөзлекләр белән рамланган;

беренче кат дивар яссылыгы симметрияле түгел, сул яктагы кырый ике уем парлашкан, аларның берсе – тимер коеп ясалган ишекле уем, тәрәзә уемы шулай ук тимер тәрәзә капкачлары белән ябыла, беренче каттагы калган өч тәрәзә уемы кыскыч рәвешендә тәмамланучы кәкре профильле яссы йөзлекләр белән рамланган;

фасадның горизонталь элементлары өч рәтле сталактит сохарилар полосасы һәм берничә поребриклы түбә кәрнизе;

фасадның вертикаль элементлары - 2 этаж буенча кессонлаштырылган почмаклы пилястралар.

Ишегалдының ян фасады:

икенче кат дивар яссылыгы симметрияле, нурлы тыгылышлы өч тәрәзә уемлы, профильле яссы йөзлекләр белән рамланган, алар, үз чиратында, кыскыч рәвешендә тәмамланучы кәкре профильле яссы йөзлекләр белән рамланган;

беренче кат дивар яссылыгы симметрияле түгел, сул як кырыйдагы чөйле тыгылышлы ишек, калган ике тәрәзә уемы профильле йөзлекләр белән рамланган, алар, үз чиратында, кыскыч рәвешендә тәмамланучы кәкре

профильле яссы йөзлекләр белән рамланган

Фасадның горизонталь элементлары – өч рәтле сталактит сохарилар полосасы һәм рәт-рәт поребриклар булган түбә кәрнизе.

Фасадның вертикаль элементлары – 2 нче кат буенча кессонлаштырылган почмаклы пилястралар.

Икенче катның ян фасады:

нурлы тыгылышлы өч тәрәзә уемлы дивар яссылыгы симметрияле, профильле йөзлекләр белән рамланган, үз чиратында, кыскач рәвешендә тәмамланучы кәкре профильле яссы йөзлекләр белән рамланган;

беренче кат дивар яссылыгы тәрәзәсез, түбә кәрнизе өч рәтле сталактит сохарилар һәм рәт-рәт поребриклар белән; почмак пилястралары, 2 нче кат буенча кессонлаштырылган.

Арткы озынча фасад ике катлы заманча янкорма белән капланган.

Керү төркеме булган өйалларның горизонталь такта белән тышланган булуы урнашуына, геометриясенә карый, рустны имитацияләгән тактачыклар рәвешендәге почмак пилястралары, сырлы тәрәзә йөзлекләре.

5. Фасад өслекләре, декоратив элементларның материалы һәм эшкәртелү үзлекләре:

кирпеч йортның стена яссылыгы, түбә кәрнизе, эшләнешсез почмак калаклары;

тәрәзә һәм ишек йөзлекләре – штукатурка, буяу;

такта белән горизонталь тышлау, буяу.

6. Тәрәзә һәм ишек уемнарының урнашу урыны, габаритлары, конфигурациясе һәм бизәлеш материалы – агач, металл;

7. Бинаның тышкы һәм эчке кирпеч диварлары чикләрендәге планировка структурасы;

8. Интерьерларны декоратив-сәнгати бизәү:

бинаның диварларын бизәү, диварның өске өлешендәге лепка тартмалары;

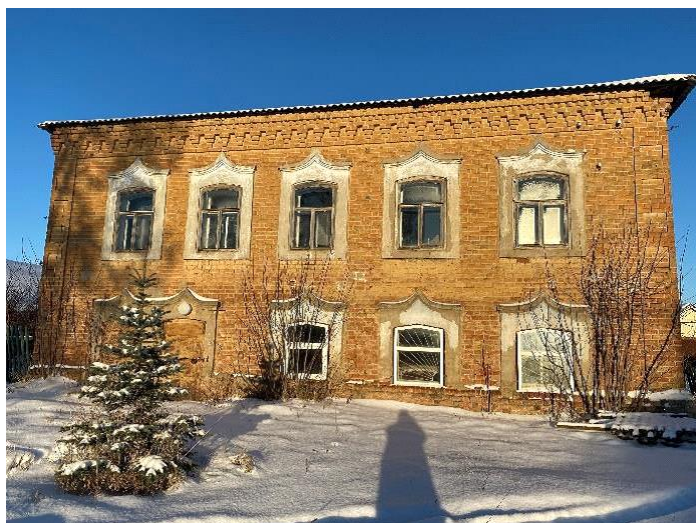
урнашу урыны, пропорцияләр, профильләр геометриясе (йөзлекләр, тәрәзә төпләре) һәм тәрәзә уемнарының тарихи столяр тутыруларын пыяладан арындыру, кыйшаюлар;

* Сак предметы объектны комплекслы тикшергәндә, шулай ук реставрация эшләрен башкару процессында төгәлләштерелгә һәм өстәмәлмәләр кертелгә тиеш.

Татарстан Республикасы, Актаныш муниципаль районы, Актаныш авылы, Үзәк урам, 38 йорт адресы буенча урнашкан, төбәк әһәмиятендәге «Сәүдәгәр Ш. Мөхитов йорты», XIX гасыр ахыры мәдәни мирас объектынның сак предмети таблицасы

№	Сак предмети	Төп элементларны фотофиксацияләү/ график материаллар
1	Урнашу урыны Актаныш авылының көньяк-көнчыгыш читендәге тигез рельефлы җирдә	 <p data-bbox="803 945 1299 982">Рәсем. 1. Объектның урнашу урыны</p>
2	Гомуми-киңлек композициясе: ишегалды яклап янкормалы ике катлы кирпеч бина, планда турыпочмаклы формада, биеклек билгеләре венчурлы кәрнизләр буенча.	 <p data-bbox="803 1407 1242 1444">Рәсем 2. Ике катлы кирпеч бина</p>  <p data-bbox="803 1879 1388 1942">Рәсем. 3. Ишегалдының гомуми күренеше. Керү өлешле өйалды</p>

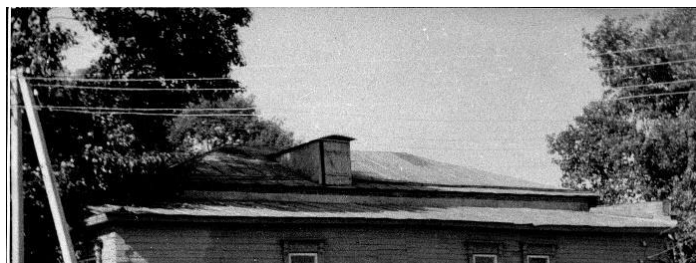
Конструктив схема: тарихи чын кирпич диварлар; уемнарның тарихи чын аркылы кирпич тыгылышлар, катлар арасындагы түшәмэләрнең биеклек билгеләре; тарихи конфигурация, биеклек билгеләре һәм агач элементлардан ясалган стропиль системалы иңкү түбәләрнең конструктив чишелеше, түбә материалы – ике фальцлы табаклы түбә тимере



Рәсем. 4. Төп фасад



Рәсем. 5. Ишегалды янкормасы



Рәсем. 6. Биеклек билгеләре һәм агач элементлардан ясалган стропиль системалы иңкү түбәләрнең конструктив чишелеше, түбә материалы – ике фальцлы табаклы түбә тимере

4.

Төп фасад:

икенче кат дивар яссылыгы симметрияле, нурлы тыгылышлы биш тэрээ уемлы, кыскыч рэвешендә тәмамланучы кәкре профильле яссы йөзлекләр белән рамланган;

беренче кат дивар яссылыгы симметрияле түгел, сул яктагы кырый ике уем парлашкан, аларның берсе – тимер коеп ясалган ишекле уем, тэрээ уемы шулай ук тимер тэрээ капкачлары белән ябыла, беренче каттагы калган өч тэрээ уемы кыскыч рэвешендә тәмамланучы кәкре профильле яссы йөзлекләр белән рамланган;

фасадның горизонталь элементлары өч рәтле сталактит сохарилар полосасы һәм берничә поребриклы түбә кәрниз; фасадның вертикаль элементлары - 2 этаж буенча кессонлаштырылган почмаклы пиләстралар.

Ишегалдының ян фасады:

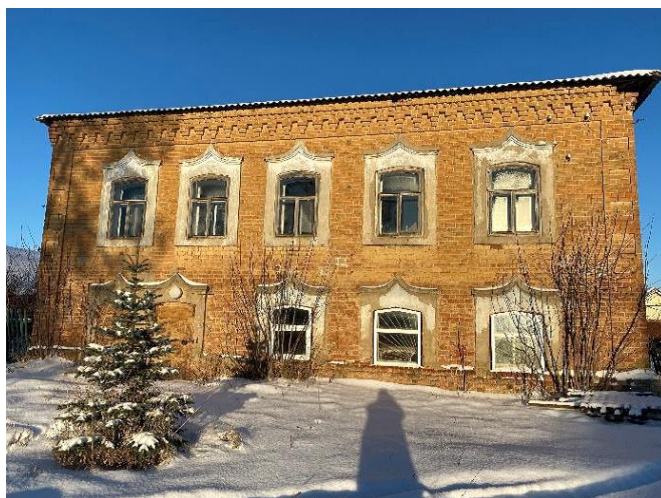
икенче кат дивар яссылыгы симметрияле, нурлы тыгылышлы өч тэрээ уемлы, профильле яссы йөзлекләр белән рамланган, алар, үз чиратында, кыскыч рэвешендә тәмамланучы кәкре профильле яссы йөзлекләр белән рамланган;

беренче кат дивар яссылыгы симметрияле түгел, сул як кырыйдагы чөйле тыгылышлы ишек, калган ике тэрээ уемы профильле йөзлекләр белән рамланган, алар, үз чиратында, кыскыч рэвешендә тәмамланучы кәкре профильле яссы йөзлекләр белән рамланган

Фасадның горизонталь элементлары – өч рәтле сталактит сохарилар полосасы һәм рәт-рәт поребриклар булган түбә кәрниз.

Фасадның вертикаль элементлары – 2 нче кат буенча кессонлаштырылган почмаклы пиләстралар.

Икенче катның ян фасады:



Рәсем. 7. Төп фасад



Рәсем. 8. Төп фасадның 2 нче катындагы тэрээ рәте, тэрээ уемнарының бизэлеше



Рәсем. 9. Төп фасадның 1 нче катындагы тэрээ рәте. Тэрээ уемнарының бизэлеше



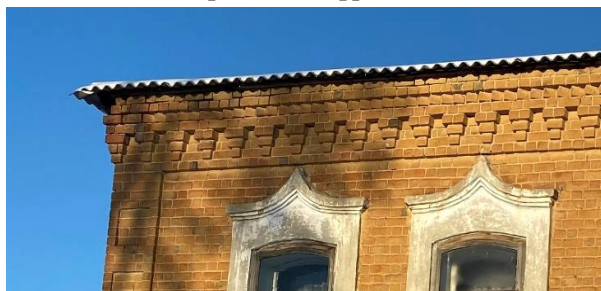
Рәсем. 10. Тэрээ уемнарының бизэлеше

нурлы тыгылышлы өч тэрэзэ уемлы дивар яссылыгы симметрияле, профильле йөзлеклэр белән рамланган, үз чиратында, кыскыч рәвешендә тәмамланучы кәкре профильле яссы йөзлекләр белән рамланган; беренче кат дивар яссылыгы тэрэзәсез, түбә кәрнизе өч рәтле сталактит сохарилар һәм рәт-рәт поребриклар белән; почмак пиястралары, 2 нче кат буенча кессонлаштырылган.

Арткы озынча фасад ике катлы заманча янкорма белән капланган.



Рәсем. 11. Төп фасадның фрагменты



Рәсем. 12. Түбә кәрнизенең бизэлеше



Рәсем. 13. Почмак калакларының бизэлеше



Рәсем. 14. Ишегалдына караган ян фасадның гомуми күренеше



Рәсем. 15. Арткы ишегалды фасады фрагменты.
Тәрәзә уемнарының бизәлеше



Рәсем. 16. Ишегалды фасадының ишек уемы



Рәсем. 17. Ишегалды буй фасады ягыннан гомуми күренеш

Керү төркеме булган өйалларның горизонталь такта белән тышланган булууы урнашуына, геометриясенә карый, рустны имитацияләгән тактачыклар рәвешендәге почмак пиләстралары, сырлы тәрәзә йөзлекләре.



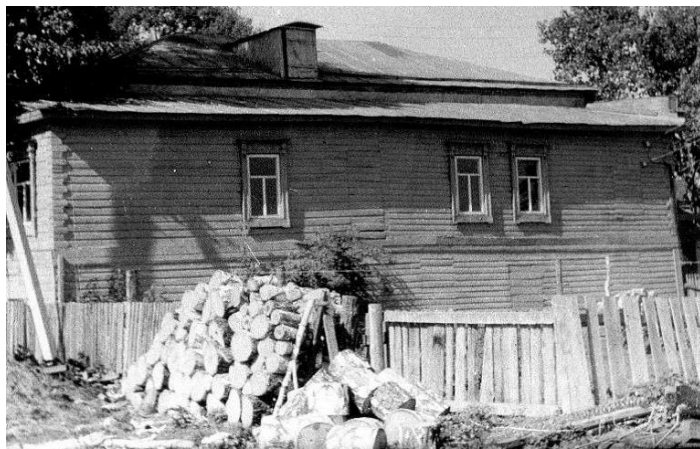
Рәсем. 18. Арткы буй фасад ягыннан гомуми күренеш (1999 ел)

5.

Фасад өслекләре, декоратив элементларның материалы һәм эшкәртелү үзлекләре: кирпич йортның стена яссылыгы, түбә кәрнизе, эшләнешсез почмак калаклары; тәрәзә һәм ишек йөзлекләре – штукатурка, буяу; такта белән горизонталь тышлау, буяу.



Рәсем. 19. Төп фасад



Рәсем. 20. Такта белән горизонталь тышлау, буяу

6.

Тэрэээ һәм ишек уемнарының урнашу урыны, габаритлары, конфигурациясе һәм бизэлеш материалы – агач, металл;



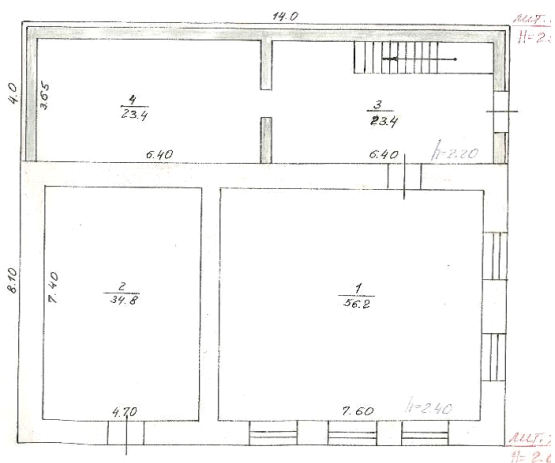
Рәсем. 21-23. Тэрэээ, ишек уемнарының төп фасадта урнашу урыны, габаритлары, конфигурациясе



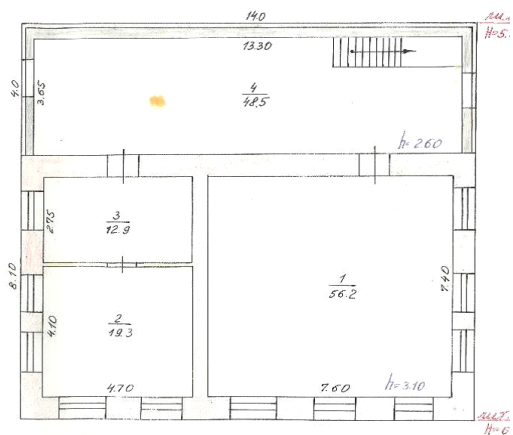
Рәсем. 24. Арткы фасадтагы тәрәзә һәм ишек уемнарының урнашу урыны, габаритлар конфигурациясе

7.

Бинаның тышкы һәм эчке кирпеч диварлары чикләрендәге планировка структурасы;



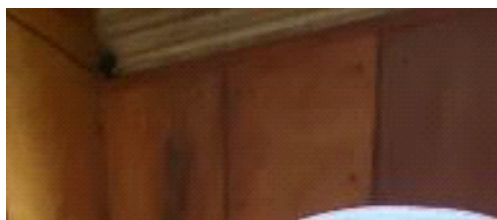
Рәсем. 25. 1 нче этаж планы



Рәсем. 26. 2 нче этаж планы

8.

Интерьерларны декоратив-сәнгати бизәү:
бинаның диварларын бизәү,
диварның өске өлешендәге лепка тартмалары;
урнашу урыны, пропорциялар,
профильләр геометриясе
(йөзлекләр, тәрәзә төпләре) һәм
тәрәзә уемнарының тарихи столяр
тутыруларын пыяладан арындыру,
кыйшаюлар;



Рәсем. 27. 2 нче кат бүлмәсе фрагменты.
Стенаның өске өлеше.



Рәсем. 28. Икенче катның тәрәзә уемы