

Казан шәһәре Башкарма комитетының
2024 елның 26 июнендәге 2709 номерлы карары

**Казан шәһәренә Вахитов районында Сул як Болак урамындагы жир
кишәрлекләренә ачык сервитут билгеләү турында**

1. Әлеге карарга 1-4 номерлы кушымталар нигезендә ачык сервитут билгеләргә:

1.1. билгеләнә торган ачык сервитутның характеристикасы:

- «ЗУ1» йогынты ясала торган өлкә мәйданы – 30 кв.м;

- хокуклар чикләнә торган жир кишәрлегенә кадастр номеры:
16:50:011807:210;

- «ЗУ2» йогынты ясала торган өлкә мәйданы – 34 кв.м;

- хокуклар чикләнә торган жир кишәрлегенә кадастр номеры:
16:50:011807:22;

- урнашу урыны: Казан шәһәре, Вахитов районы, Сул як Болак урамы;

- билгеләүнең максаты: электр белән тәэмин итүне (технологик тоташтыруны) оештыру өчен;

- билгеләү вакыты: 10 ел;

1.2. гариза бирүче: «Челтәр компаниясе» акционерлык жәмгыяте;

1.3. билгеләүгә нигезләр: гариза бирүченә мөрәжәгатә, Россия Федерациясе Жир кодексының V.7 бүлегә, Россия Федерациясе Жир кодексының 39.37 статьясы, 2001 елның 25 октябрдәге 137-ФЗ номерлы «Россия Федерациясе Жир кодексын гамәлгә кертү турында»гы федераль законның 3.6 статьясы, Россия Федерациясе Хөкүмәтенә 2009 елның 24 февралдәге 160 номерлы «Электр челтәре хужалыгы объектларының сак зоналарын билгеләү тәртибе һәм мондый зоналар чикләрендә урнашкан жир кишәрлекләренән файдалануның аерым шартлары турында»гы карары (2018 елның 21 декабрдәге редакциядә), Казан шәһәр Думасының 2020 елның 28 февралдәге 5-38 номерлы карары белән расланган Казан шәһәр округының Генераль планы, Электр челтәрләренә технологик тоташтыруны гамәлгә ашыру турында 2020 елның 20 февралдәге 2019/КЭС/Т732 номерлы шартнамә.

2. Әлеге карарның 1 пунктында күрсәтелгән ачык сервитут өчен түләү Россия Федерациясе Жир кодексының 39.46 статьясындагы 2, 3, 4, 5, 7 һәм 8 пунктлары нигезендә билгеләнә дип билгеләргә.

3. Әлеге карарның 1-4 номерлы кушымталарында күрсәтелгән жир кишәрлекләренән файдалануның рөхсәт ителгән төре нигезендә файдалану мөмкин булмаган яисә сизелерлек кыенлашкан вакыт 10 ел тәшкил итә дип билгеләргә.

4. «Казан шәһәрэн үстерү институты» муниципаль бюджет учреждениесенә әлеге карарның 1-4 номерлы кушымталары нигезендәге чикләрдә ачык сервитутның йогынты ясау өлкәсе турында тиешле мәгълүмат кертү һәм ачык сервитутны дәүләт теркәвенә алу өчен Дәүләт теркәве, кадастр һәм картография федераль хезмәтенең Татарстан Республикасы буенча идарәсенә мөрәжәгать итүне йөкләргә.

5. Әлеге карарның 2 номерлы һәм 4 номерлы кушымтасыннан кала (хезмәт урынында файдалана торган материал), әлеге карарны «Муниципаль хокукый актлар һәм башка рәсми мәгълүмат» челтәр басмасында (www.docskzn.ru) бастырырга һәм Казан шәһәре жирле үзидарә органнары рәсми порталында (www.kzn.ru) һәм Татарстан Республикасы хокукый мәгълүматы рәсми порталында (www.pravo.tatarstan.ru) урнаштырырга.

6. Әлеге карар «Муниципаль хокукый актлар һәм башка рәсми мәгълүмат» челтәр басмасында (www.docskzn.ru) рәсми басылып чыкканнан соң гамәлгә керә дип билгеләргә.

7. «Челтәр компаниясе» акционерлык жәмгыятенә түбәндәгеләрне тәкъдим итәргә:

7.1. әлеге карарның 1.1 пунктында күрсәтелгән жир кишәрлекләренән хокук ияләре белән ачык сервитутны гамәлгә ашыру турында килешү төзәргә;

7.2. әлеге карарның 1.1 пунктында күрсәтелгән жир кишәрлекләрен, урнаштыру өчен ачык сервитут билгеләнгән инженерлык корылмасын төзү, капитал яисә агымдагы ремонтлау, реконструкцияләү, эксплуатацияләү, консервацияләү, сүтеп бетергәннән соң яисә, Россия Федерациясе Жир кодексының 39.37 статьясындагы 2, 5 пунктлар белән каралган максатларда ачык сервитут билгеләнгән очрақларда, жир кишәрлегендә ачык сервитут билгеләнгән эшчәнлек тәмамланганнан соң, өч айдан да соңга калмыйча аннан рөхсәт ителгән файдалану төре нигезендә файдалану өчен яраклы хәлгә китерергә тәкъдим итәргә.

7.3. жир кишәрлегендә теләсә нинди жир, төзелеш һәм башка эшләрне 2002 елның 25 июнендәге 73-ФЗ номерлы «Россия Федерациясе халыкларының мәдәни мирас объектлары (тарихи һәм мәдәни ядкәрләре) турында» федераль закон, Татарстан Республикасы Мәдәният министрлыгының 2010 елның 1 апрелендәге 183 номерлы «Истәлекле урыннар территориясеннән файдалану

характеры, әлеге территориядән файдалануга чикләүләр һәм Казан шәһәренең истәлекле урыннары территориясендә хужалык эшчәнлегенә, проектлауга һәм төзелешкә таләпләр турындагы нигезләмәне раслау хақында» боерыгы нигезендә башкарырга;

7.4. Татарстан Республикасы Министрлар Кабинетының 2010 елның 15 февралендәге 79 номерлы карары нигезендә «XIX-VIII гасырларда Казан шәһәренең тарихи үзәгенәң мәдәни катламы» төбәк (республика) әһәмиятендәге истәлекле урыны Казан шәһәренең мәдәни катламы территориясе чикләрендә жирләрдән файдалану режимнарына һәм шәһәр төзелеше регламентларына карата таләпләрне үтәргә;

7.5. Россия Федерациясе Мәдәният министрлығының 2023 елның 11 маендагы 1311 номерлы боерыгы белән расланган Бөтендөнья мирасы исемлегенә кертелгән «Казан Кремле ансамбле», XV – XX гасырның беренче чиреге (Татарстан Республикасы (Татарстан)) федераль әһәмияттәге мәдәни мирас объектның саклау зоналары чикләрендә жирләрдән файдалану режимнарына һәм шәһәр төзелеше регламентларына карата таләпләрне үтәргә.

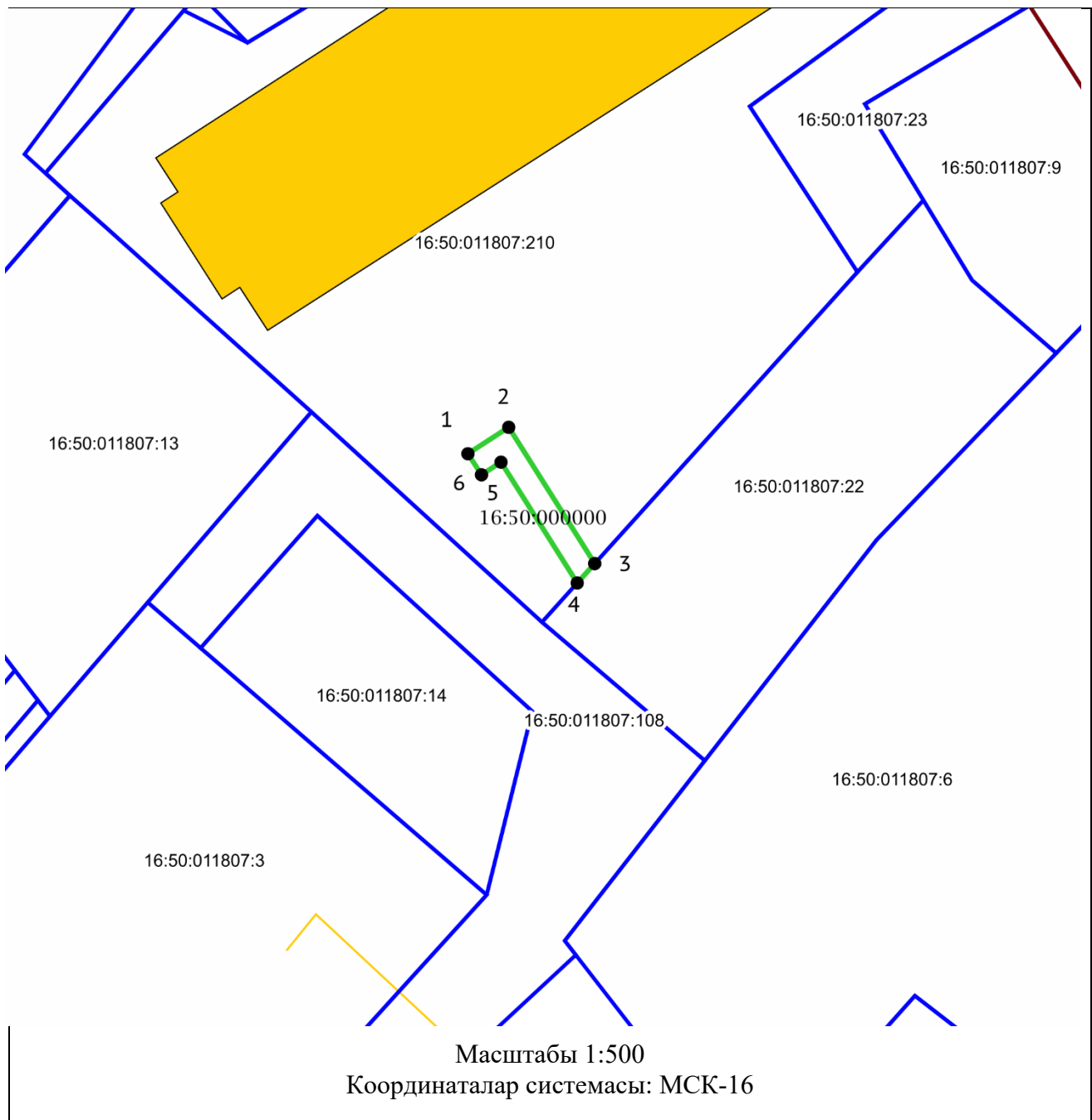
8. Әлеге карарның үтәлешен контрольдә тотуны Казан шәһәре Башкарма комитеты Житәкчесе урынбасары Р.Р.Шәфигуллинга йөкләргә.

Житәкче

Р.Г.Гафаров

Казан шәһәре
Башкарма комитетының
2024 елның 26 июнендәге
2709 номерлы карарына
1 номерлы кушымта

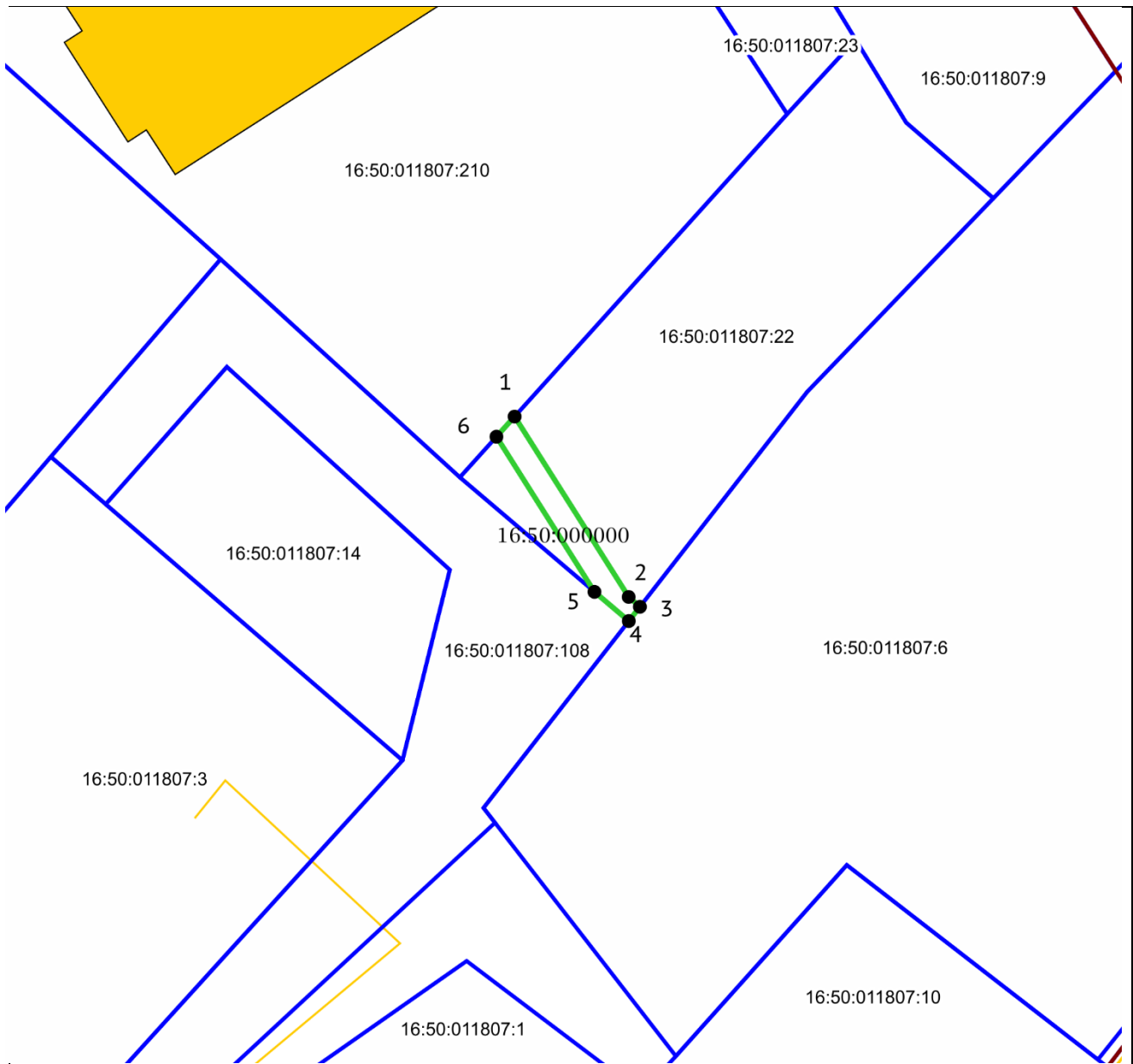
**Кадастр номеры 16:50:011807:210 булган жир кишәрлегенә бер өлешенә
ачык сервитут йогынты ясый торган өлкә чикләре**



Шартлы билгелэр:	
1	яңа ясалган характерлы нокта
	билгелэнэ торган сервитут чиге
	гамэлдөге жир кишэрлекләре чиге
	территорияләрдән файдалануның махсус шартлары
	кызыл линияләр (гамэлдөге)
	капиталь төзелеш объектлары (мәйданлы)
16:50:011807	кадастр кварталы
16:50: 011807:210	хокуклар чикләнэ торган жир кишэрлегенә кадастр номеры



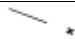


Казан шәһәре
Башкарма комитетының
2024 елның 26 июнендәге
2709 номерлы карарына
3 номерлы кушымта

**Кадастр номеры 16:50:011807:22 булган жир кишәрлегенә бер өлешенә ачык
сервитут йогынты ясый торган өлкә чикләре**



Масштабы 1:500
Координаталар системасы: МСК-16

Шартлы билгеләр:

1	яңа ясалған характерлы нокта
	билгеләнә торған сервитут чиге
	гамәлдәге жир кишәрлекләре чиге
	территорияләрдән файдалануның махсус шартлары
	кызыл линияләр (гамәлдәге)
	капиталь төзелеш объектлары (мәйданлы)
16:50:011807	кадастр кварталы
16:50: 011807:22	хокуклар чикләнә торған жир кишәрлегенә кадастр номеры
