

# Казан шәһәре Башкарма комитетының

2024 елның 31 маендагы 2268 номерлы карары

## Казан шәһәренең Мәскәү районы Восстание урамында ачык сервитут билгеләү турында

1. Өлеге карарның 1, 2 номерлы кушымталары нигезендә ачык сервитут билгеләргә:

1.1. билгеләнә торган ачык сервитутның характеристикасы:

- йогынты ясала торган мәйдан – 106 кв.м;  
- үзләренә карата хокуклар чикле булган жир кишәрлекләренең кадастр номерлары: 16:50:200109:8, 16:50:200109:1075; 16:50:200109 кадастр кварталының бер өлеше;

урнашкан урыны: Казан шәһәре, Мәскәү районы, Восстание ур.;

- билгеләү максаты: жирле эһәмияттәге ТП-627 трансформатор подстанцииә электр челтәре хужалыгы объектын урнаштыру;

- билгеләү вакыты: 49 ел;

1.2. гариза бирүче: «Челтәр компаниясе» акционерлык жәмгыяте;

1.3. билгеләү өчен нигезләр: гариза бирүче мөрәжәгатә, Россия Федерациясе Жир кодексының V.7 бүлгә, Россия Федерациясе Жир кодексының 39.37 статьясы, 2001 елның 25 октябрәндәге 137-ФЗ номерлы «Россия Федерациясе Жир кодексын гамәлгә кертү турында»гы федераль законның 3.6 статьясы, Россия Федерациясе Хөкүмәтенең 2009 елның 24 февралендәге 160 номерлы «Электр челтәре хужалыгы объектларының сак зоналарын билгеләү тәртибе һәм мондый зоналар чикләрендә урнашкан жир кишәрлекләреннән файдалануның аерым шартлары турында»гы карары (2018 елның 21 декабрәндәге редакциядә), Казан шәһәре Думасының 2020 елның 28 февралендәге 5-38 номерлы карары белән расланган Казан шәһәр округының Генераль планы, жирле эһәмияттәге ТП-627 трансформатор подстанцииәнә милек хокукы (2001 елның 26 декабрәндәге 16-50.3-23.2001-1288.3) теркәлгән

2. «Казан шәһәрен үстерү институты» муниципаль бюджет учреждение-сенә өлеге карарның 1, 2 номерлы кушымталары нигезендәге чикләрдә ачык сервитутның йогынты ясау өлкәсе турында тиешле мәғълүмат кертү һәм ачык сервитутны дәүләт теркәвенә алу өчен Дәүләт теркәве, кадастр һәм картография федераль хезмәтенең Татарстан Республикасы буенча идарәсенә мөрәжәгать итәргә.

3. Өлеге карарның 1 һәм 2 номерлы кушымталарында күрсәтелгән жир кишәрлекләреннән рөхсәт ителгән файдалану төре нигезендә файдалану мөмкин булмагачк яисә сизелерлек кыенлашгачк вакыт өлеге карарның 1 пунктында күрсәтелгән ачык сервитут вакытына туры килә дип билгеләргә.

4. Өлеге карарның 2 номерлы кушымтасыннан кала (хезмәт урынында файдалана торган материал), өлеге карарны «Муниципаль хокукый актлар һәм

башка рәсми мәгълүмат» челтәр басмасында ([www.docskzn.ru](http://www.docskzn.ru)) бастырырга һәм Казан шәһәре жириле үзидарә органнының рәсми порталында ([www.kzn.ru](http://www.kzn.ru)) һәм Татарстан Республикасы хокукий мәгълүматының рәсми порталында ([www.pravo.tatarstan.ru](http://www.pravo.tatarstan.ru)) урнаштырырга.

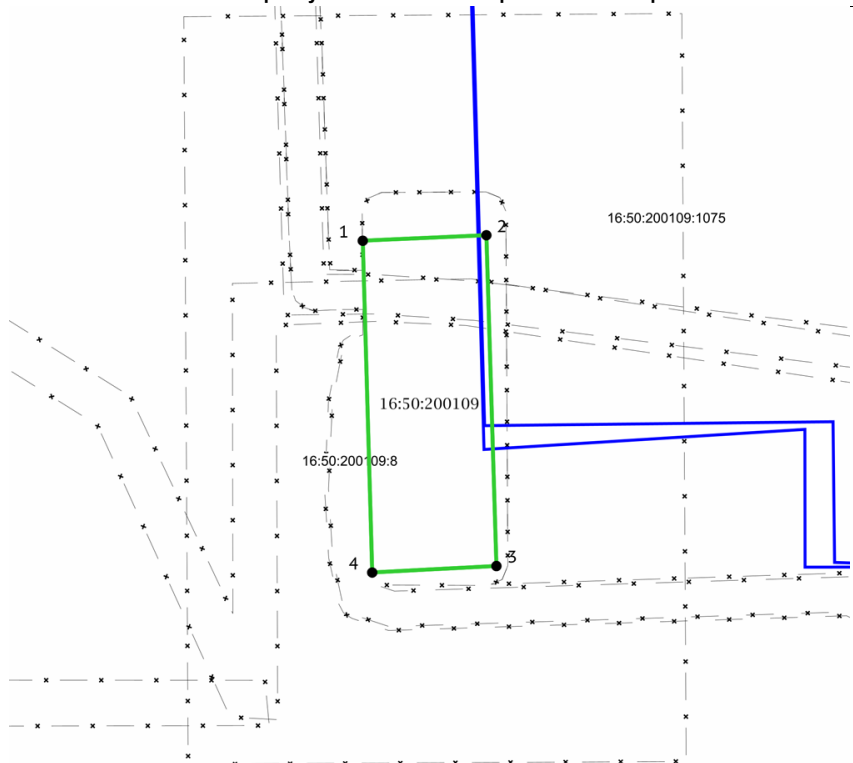
5. Әлеге карар «Муниципаль хокукий актлар һәм башка рәсми мәгълүмат» челтәр басмасында ([www.docskzn.ru](http://www.docskzn.ru)) рәсми басылып чыкканнан соң гамәлгә керә дип билгеләргә.

6. «Челтәр компаниясе» акционерлык жәмгыятенә әлеге карарның 1.1 пунктчасында күрсәтелгән жир кишәрлекләрен, урнаштыру өчен ачык сервитут билгеләнгән инженерлык корылмасын төзү, капитал яисә агымдагы ремонтлау, реконструкцияләү, эксплуатацияләү, консервацияләү, сүтү эшләре тәмамланганнан соң яисә Россия Федерациясе Жир кодексының 39.37 статьясындагы 2, 5 пунктларында каралган максатларда ачык сервитут билгеләнгән очрақларда – жир кишәрлегендә тәэмин итү өчен ачык сервитут билгеләнгән эшчәнлек тәмамланганнан соң, өч айдан да сонга калмыйча, аннан рөхсәт ителгән файдалану төре нигезендә файдалану өчен яраклы хәлгә китерергә тәкъдим итәргә.

7. Әлеге карарның үтәлешен контрольдә тотуны Казан шәһәре Башкарма комитеты Житәкчесе урынбасары Р.Р.Шәфигуллинга йөкләргә.

**Житәкче Р.Г.Гафаров**

**16:50:200109:8, 16:50:200109:1075 кадастр номерлы жир кишәрлекләренән бер өлешенә ачык сервитут йогынты ясый торган өлкә чикләре**



Масштаб 1:250

Координаталар системасы: МСК-16

Шартлы билгеләр:

1	яңа барлыкка килгән характерлы нокта билгеләнә торган сервитут чиге
	гамәлдәге жир кишәрлекләре чиге
	территорияләрдән файдалануның махсус шартлары булган зоналар (гамәлдәге)
	кызыл линияләр (гамәлдәге)
	капиталь төзелеш объектлары (мәйданлы)
16:50:200109	кадастр кварталы
16:50:200109:8, 16:50:200109:1075	хокуклар чикләнә торган жир кишәрлегенә кадастр номеры