



ПОСТАНОВЛЕНИЕ

01 апрель 2024 ел

КАРАР

№ 2072

Башкарма комитетның «Яр Чаллы шәһәре территориясендә реклама конструкцияләрен урнаштыру схемасын раслау турында» 2014 елның 17 февралендәге 933 номерлы Карарына үзгәрешләр керту хакында

«Реклама турында» 2006 елның 13 мартындагы 38-ФЗ номерлы Федераль законның 19 статьясы, шәһәр Уставының 41 статьясы, Башкарма комитетның 2023 елның 20 июлендәге 6462 номерлы карары белән расланган Яр Чаллы шәһәре муниципаль берәмлеге территориясендә реклама конструкцияләрен урнаштыру һәм эксплуатацияләү тәртибе турында нигезләмә нигезендә

КАРАРБИРӘМ:

1. Башкарма комитетның «Яр Чаллы шәһәре территориясендә реклама конструкцияләрен урнаштыру схемасын раслау турында» 2014 елның 17 февралендәге 933 номерлы карарына (Башкарма комитетның 2017 елның 6 апрелендәге 1953 номерлы, 2017 елның 25 декабрендәге 8098 номерлы, 2018 елның 4 апрелендәге 1802 номерлы, 2020 елның 29 гыйнварындагы 333 номерлы, 2021 елның 13 гыйнварындагы 35 номерлы, 2021 елның 1 апрелендәге 2239 номерлы, 2022 елның 10 мартындагы 1214 номерлы карарлары редакциясендә) түбәндәге үзгәрешләргә кертергә:

1) реклама конструкцияләрен урнаштыру картасыннан торган Яр Чаллы шәһәре территориясендә реклама конструкцияләрен урнаштыру схемасын 1 нче кушымтада каралган редакциядә баян итәргә;

2) Яр Чаллы шәһәре территориясендә урнаштырыла торган реклама конструкцияләре турында мәгълүматларны 2 нче кушымтада каралган редакциядә баян итәргә.

2. Башкарма комитетның эш кәгазьләрен алып бару идарәсенә элегә карарны рәсми бастырып чыгаруны һәм аны «Интернет» челтәрендә Татарстан Республикасы рәсми хокукый мәгълүмат порталында (<http://pravo.tatarstan.ru>), Яр Чаллы шәһәренең рәсми сайтында урнаштыруны тәэмин итәргә.

3. Элегә карарның үтәлешен контрольдә тотуны Башкарма комитет Житәкчесе урынбасары вазыйфаларын башкаручы А.Н. Лашинга йөкләргә.

Башкарма комитет
Житәкчесе



Ф.Ш. Салахов

Башкарма комитетның
2024 елның 1 апрелендәге
2072 номерлы карарына
1 нче кушымта

Схема размещения рекламных конструкций на территории города Набережные Челны
(в новой редакции)





2











6





8



9





12





13

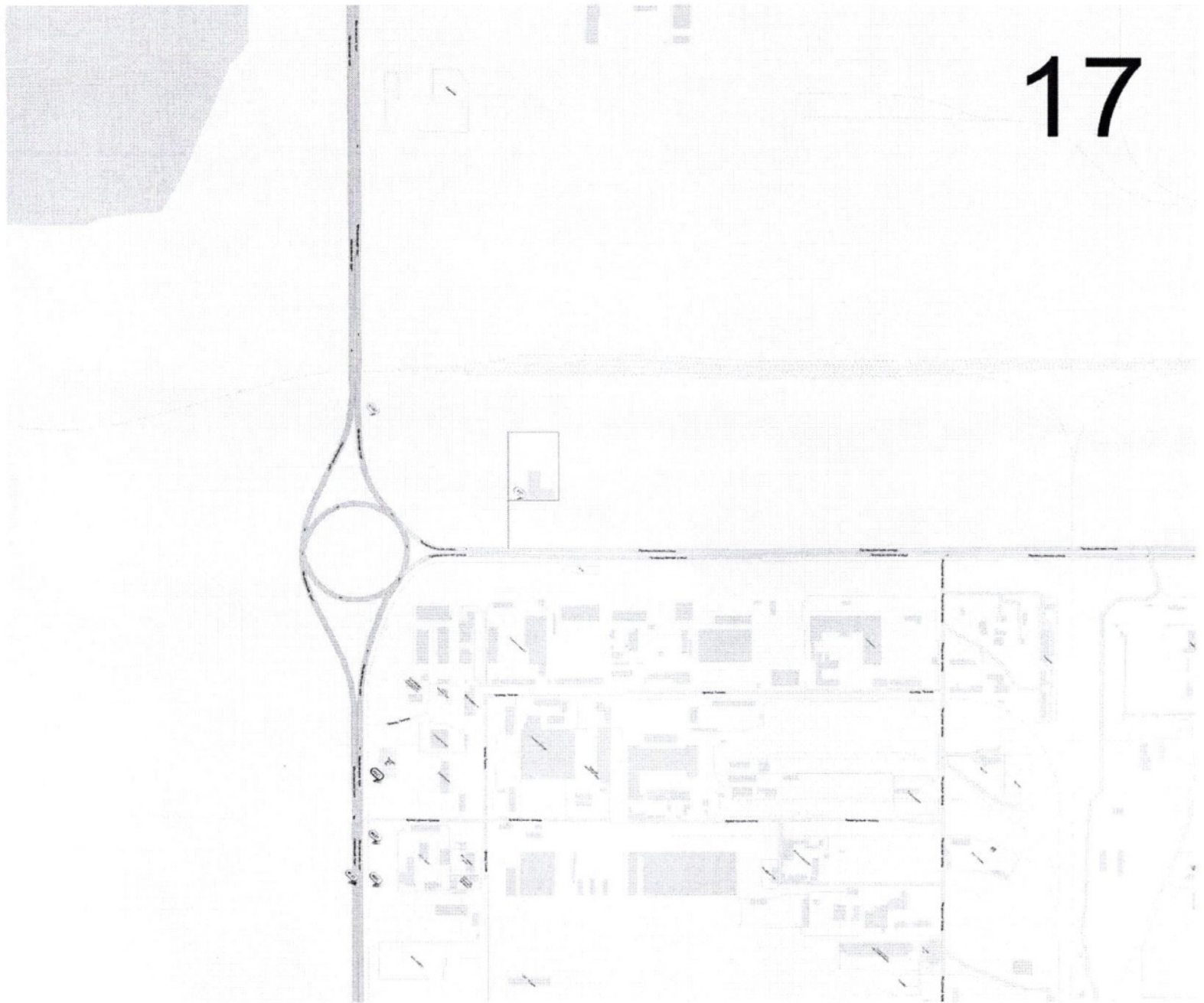


14

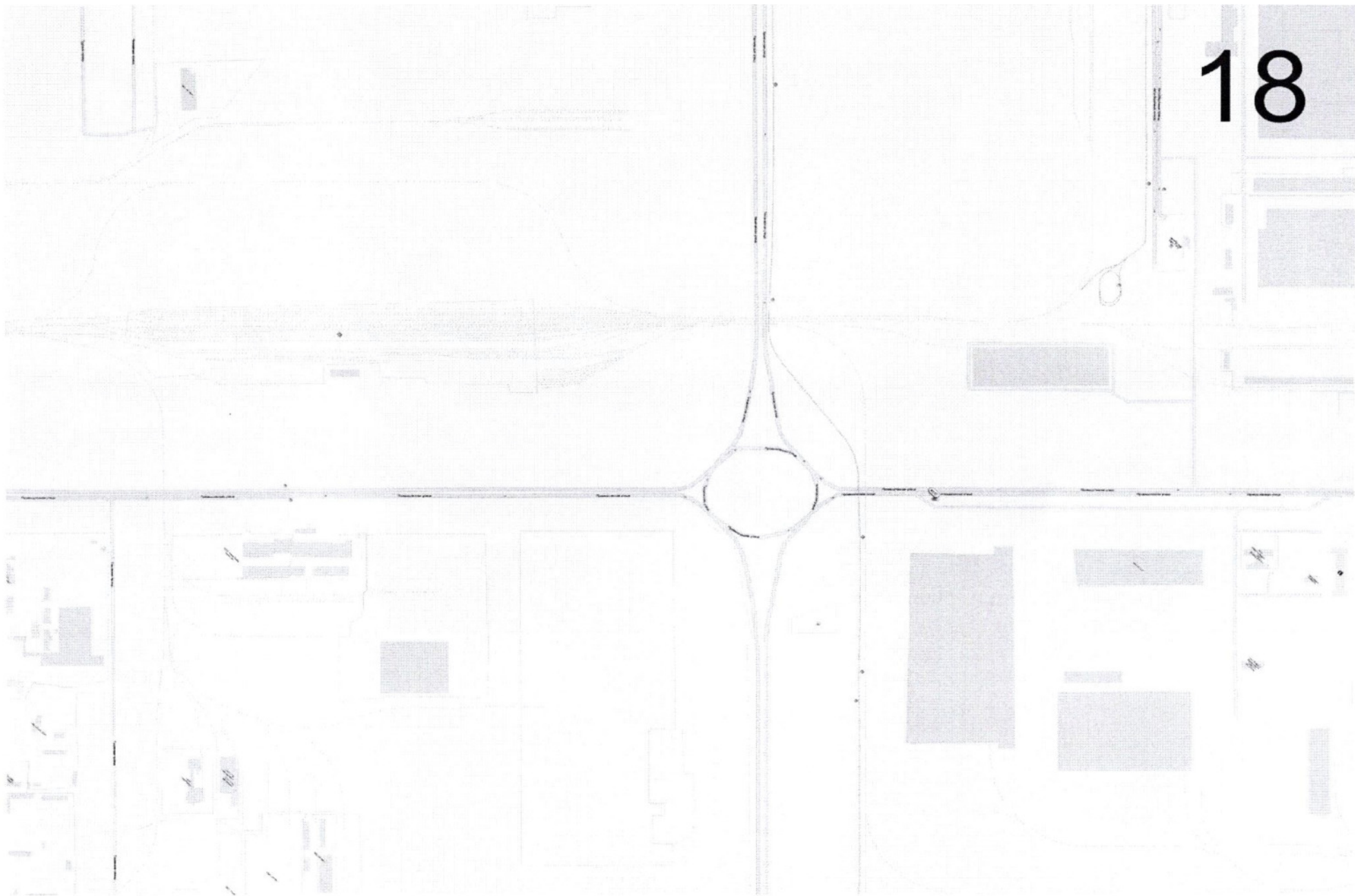


15

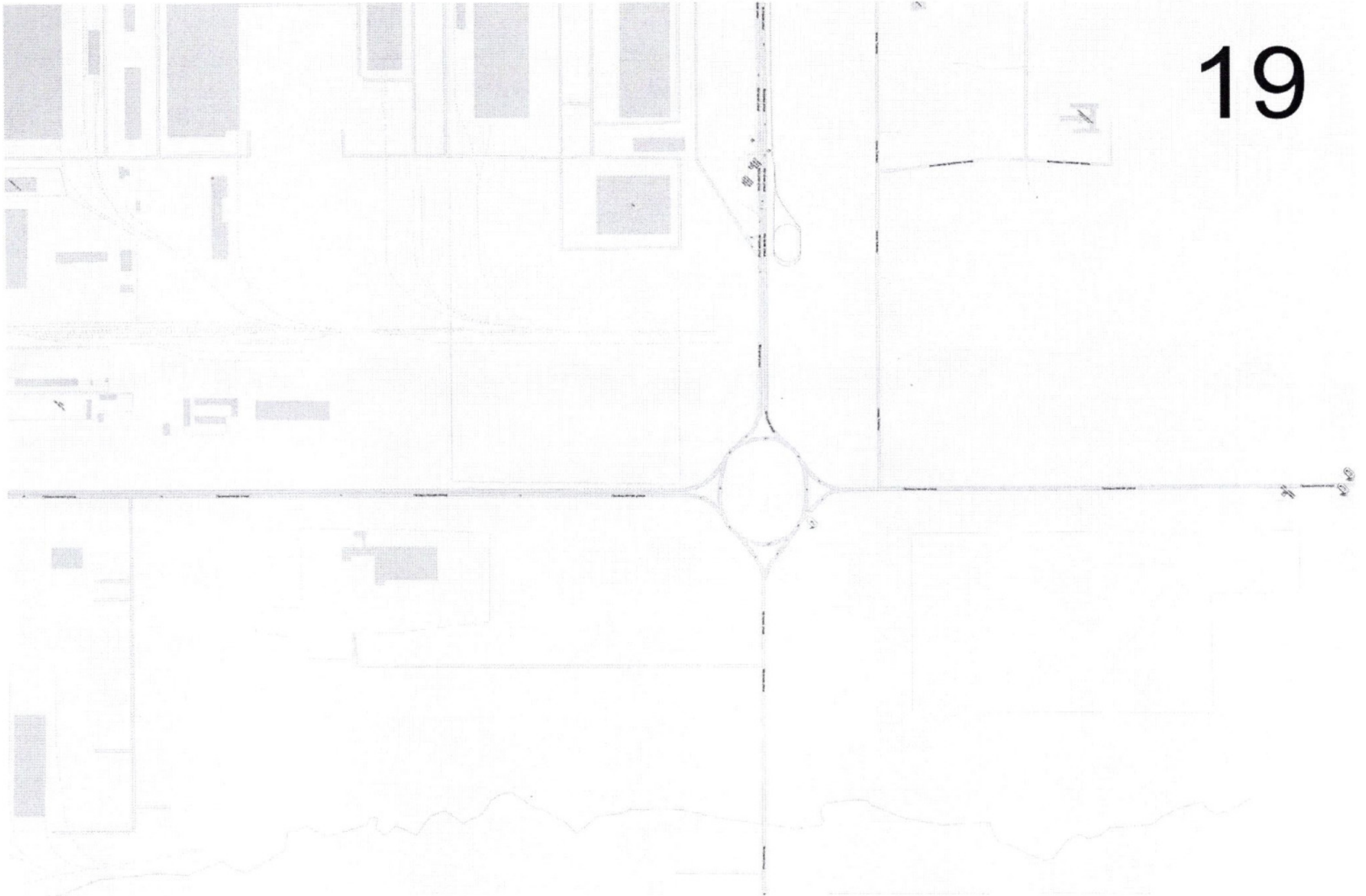




18



19

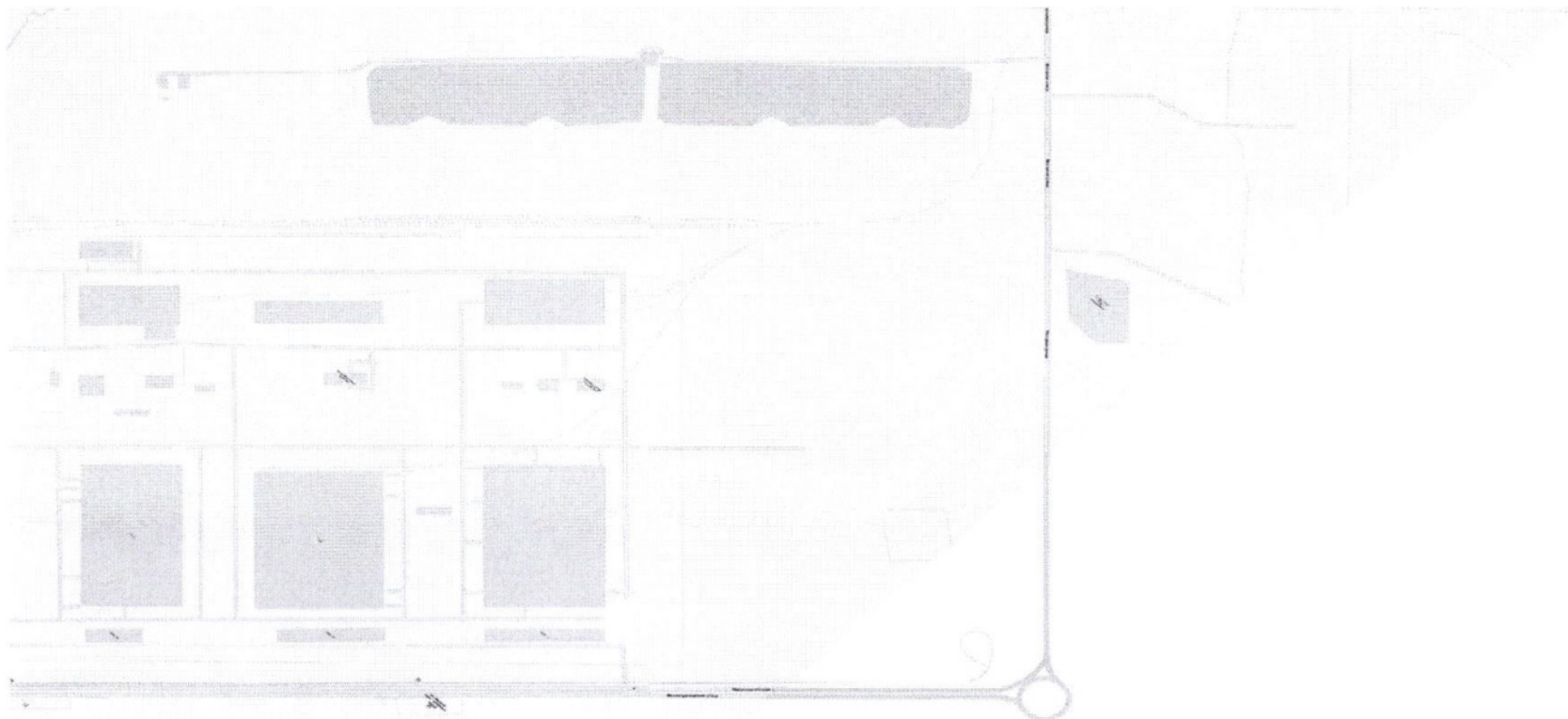


20



21





22



Башкарма комитет Аппараты Җитәкчесе
урынбасары, эш кәгазьләрен алып бару идарәсе
башлыгы вазыйфаларын башкаручы

Л.Р. Абдуллина

Яр Чаллы шәһәре территориясендә урнаштырыла торган реклама конструкцияләре
турында мәгълүматлар

| № т/б | Схема да урын номеры | Реклама конструкциясенен тибы, төре | Мәгълүмат кырының майданы, кв.м | Урнашу урынының адресы | Техник таләпләр |
|-------|----------------------|-------------------------------------|---------------------------------|--|---|
| 1 | 1 | Медиа экран | 18 | Казан проспекты, Шлюзовая урамы белән кисешкән урынга кадәр, шәһәрдән чыгу ягына таба | Жир участогында урнаштырыла торган аерым торучы конструкция, 6м х 3м медиа экран - 1 як |
| 2 | 2 | Медиа экран | 18 | Казан проспекты һәм Садоводческая урамы кисешкән урын, Муса Жәлил проспекты ягына таба | Жир участогында урнаштырыла торган аерым торучы конструкция, 6м х 3м медиа экран - 1 як |
| 3 | 3 | Медиа экран | 18 | Казан проспекты, Иске Сарман урамы ягына таба, 153 А корылма районында | Жир участогында урнаштырыла торган аерым торучы конструкция, 6м х 3м медиа экран - 1 як |
| 4 | 4 | Медиа экран | 18 | Иске Сарман урамы, тимер юл күперенә кадәр, шәһәрдән чыгу ягына таба | Жир участогында урнаштырыла торган аерым торучы конструкция, 6м х 3м медиа экран - 1 як |
| 5 | 5 | Медиа экран | 18 | Низаметдинов урамы, Яр Чаллы ДПУ 2 нче тулай торагы районында, Яр Чаллы проспекты ягына таба | Жир участогында урнаштырыла торган аерым торучы конструкция, 6м х 3м медиа экран - 1 як |
| 6 | 6 | Медиа экран | 18 | Минзәлә тракты, Литейный тыкрыгы белән кисешкән урыннан соң | Жир участогында урнаштырыла торган аерым торучы конструкция, 6м х 3м медиа экран - 1 як |
| 7 | 7 | Медиа экран | 18 | Машиностроительная урамы, «60 комплекс» тукталышыннан соң, ГЭС поселогы ягына таба | Жир участогында урнаштырыла торган аерым торучы конструкция, 6м х 3м медиа экран - 1 як |
| 8 | 8 | Медиа экран | 18 | Машиностроительная урамы, 111 бина районында, Яшьлек проспекты ягына таба | Жир участогында урнаштырыла торган аерым торучы конструкция, 6м х 3м медиа экран - 1 як |
| 9 | 10 | Щитлы конструкция | 36 | М. Жәлил проспекты, «Үзәк» тукталышы | Жир участогында урнаштырыла торган аерым торучы конструкция, 3м х 6м щитлы конструкция - 2 як |
| 10 | 11 | Медиа экран | 18 | Сөембикә проспекты, «Пушкин» тукталышыннан соң ГЭС поселогы ягына таба | Жир участогында урнаштырыла торган аерым торучы конструкция, 6м х 3м медиа экран - 1 як |

| | | | | | |
|----|----|----------------------|--------|--|---|
| 11 | 14 | Медиа экран | 18 | Корпорация Хайер урамы ьэм Моторная урамы кисешкэн урын | Жир участогында урнаштырыла торган аерым торучы конструкция, 6м х 3м медиа экран - 1 як |
| 12 | 15 | Стела | 630 | Сөөмбикэ проспекты, «Sunrise City» СУ районьнда (40А бина) | Жир участогында урнаштырыла торган аерым торучы конструкция, 7м х 30м стела - 3 як |
| 13 | 17 | Флаг композициясе | 36 | Промышленная урамы, 4 йорт районьнда | Нигездән, 9м биеклектәге 3 флагштоктан ьэм 1,5м х 4м үлчәмдәге йомшак тукумалардан (мәгълүмат кырларыннан) торган аерым торучы конструкция |
| 14 | 18 | Щитлы конструкция | 36 | М. Жәлил проспекты («Челны» базары) | Жир участогында урнаштырыла торган аерым торучы конструкция, 3м х 6м щитлы конструкция - 2 як |
| 15 | 22 | Стела | 12,818 | Чулман проспекты, «Метро» гипермаркеты районьнда | Жир участогында урнаштырыла торган аерым торучы конструкция, 2,21м х 2,9м стела - 2 як |
| 16 | 24 | Стела | 11,713 | Чулман проспекты, «Метро» гипермаркеты районьнда | Жир участогында урнаштырыла торган аерым торучы конструкция, 2,21м х 2,65м стела - 2 як |
| 17 | 26 | Стела | 10,166 | Чулман проспекты, «Метро» гипермаркеты районьнда | Жир участогында урнаштырыла торган аерым торучы конструкция, 2,21м х 2,3м стела - 2 як |
| 18 | 30 | Стела | 18,56 | Чулман проспекты, «Метро» гипермаркеты районьнда | Жир участогында урнаштырыла торган аерым торучы конструкция, 3,2м х 2,9м стела - 2 як |
| 19 | 31 | Стела | 12,818 | Чулман проспекты, «Метро» гипермаркеты районьнда | Жир участогында урнаштырыла торган аерым торучы конструкция, 2,21м х 2,9м стела - 2 як |
| 20 | 32 | Щитлы конструкция | 36 | Х. Туфан проспекты, «Автоградбанк» районы | Жир участогында урнаштырыла торган аерым торучы конструкция, 3м х 6м щитлы конструкция - 2 як |
| 21 | 33 | Щитлы конструкция | 36 | Х. Туфан проспекты, 17/01 йорт ягында | Жир участогында урнаштырыла торган аерым торучы конструкция, 3м х 6м щитлы конструкция - 2 як |
| 22 | 34 | Щитлы конструкция | 54 | Сөөмбикэ проспекты / Вахитов проспекты, өчьяклы | Жир участогында урнаштырыла торган аерым торучы конструкция, 3м х 6м щитлы конструкция - 3 як |
| 23 | 35 | Флаг композициясе | 36 | Чулман проспекты, «Метро» гипермаркеты районьнда | Нигездән, 9м биеклектәге 3 флагштоктан ьэм 1,5м х 4м үлчәмдәге йомшак тукумалардан (мәгълүмат кырларыннан) торган аерым торучы конструкция |
| 24 | 36 | Щитлы конструкция | 36 | Яр Чаллы проспекты, 62/02 торак йорт каршында (Электротехниклар тукталышы) | Жир участогында урнаштырыла торган аерым торучы конструкция, 3м х 6м щитлы конструкция - 2 як |

| | | | | | |
|----|----|-------------------|--------|---|--|
| 25 | 37 | Щитлы конструкция | 36 | Вахитов проспекты һәм Чулман проспекты кисешкән урын (АЗС) | Жир участогында урнаштырыла торган аерым торучы конструкция, 3м х 6м щитлы конструкция - 2 як |
| 26 | 43 | Флаг композициясе | 36 | Чулман проспекты, «Метро» гипермаркеты районында | Нигездән, 9м биеклектәге 3 флагштоктан һәм 1,5м х 4м үлчәмдәге йомшак тукумалардан (мәгълүмат кырларыннан) торган аерым торучы конструкция |
| 27 | 44 | Щитлы конструкция | 36 | Мир проспекты / Вахитов проспекты «30 комплекс» тукталышы (АКИБАНК, АСКО) | Жир участогында урнаштырыла торган аерым торучы конструкция, 3м х 6м щитлы конструкция - 2 як |
| 28 | 47 | Щитлы конструкция | 36 | Ак. Королев урамы, 31/8 йорт («МЭТРО» ГМ) янында | Жир участогында урнаштырыла торган аерым торучы конструкция, 3м х 6м щитлы конструкция - 2 як |
| 29 | 49 | Щитлы конструкция | 36 | Вахитов проспекты / Чулман проспекты (Ипподром, АЗС) | Жир участогында урнаштырыла торган аерым торучы конструкция, 3м х 6м щитлы конструкция - 2 як |
| 30 | 52 | Флаг композициясе | 36 | Чулман проспекты, «Метро» гипермаркеты районында | Нигездән, 9м биеклектәге 3 флагштоктан һәм 1,5м х 4м үлчәмдәге йомшак тукумалардан (мәгълүмат кырларыннан) торган аерым торучы конструкция |
| 31 | 55 | Флаг композициясе | 37,044 | Низаметдинов урамы, 1 бина районында | Нигездән, 10м биеклектәге 3 флагштоктан һәм 1,47м х 4,2м үлчәмдәге йомшак тукумалардан (мәгълүмат кырларыннан) торган аерым торучы конструкция |
| 32 | 56 | Щитлы конструкция | 36 | Яр Чаллы проспекты, (17а/1 йорт каршында) | Жир участогында урнаштырыла торган аерым торучы конструкция, 3м х 6м щитлы конструкция - 2 як |
| 33 | 57 | Стела | 6 | Низаметдинов урамы, 1 бина районында | Жир участогында урнаштырыла торган аерым торучы конструкция, 1м х 3м стела - 2 як |
| 34 | 60 | Щитлы конструкция | 36 | Яр Чаллы проспекты, («Челныгорстрой» күперле развязка) | Жир участогында урнаштырыла торган аерым торучы конструкция, 3м х 6м щитлы конструкция - 2 як |
| 35 | 66 | Щитлы конструкция | 36 | Мир проспекты, «Эчке эшләр идарәсе» тукталышы, 5 комплекс ягында | Жир участогында урнаштырыла торган аерым торучы конструкция, 3м х 6м щитлы конструкция - 2 як |
| 36 | 70 | Щитлы конструкция | 36 | Яшьлек проспекты, 4 нче Тула КПМ янында | Жир участогында урнаштырыла торган аерым торучы конструкция, 3м х 6м щитлы конструкция - 2 як |
| 37 | 71 | Щитлы конструкция | 36 | Чулман проспекты, 39 комплекс почмагы | Жир участогында урнаштырыла торган аерым торучы конструкция, 3м х 6м щитлы конструкция - 2 як |
| 38 | 72 | Щитлы конструкция | 36 | Мир проспекты («Риат» автономюиль юу урыны) | Жир участогында урнаштырыла торган аерым торучы конструкция, 3м х 6м щитлы конструкция - 2 як |

| | | | | | |
|----|-----|-------------------|----|---|---|
| 39 | 77 | Щитлы конструкция | 36 | Сөембикә проспекты («Үзәк» тукталышы, «Камилла»дан юл аша) | Жир участогында урнаштырыла торган аерым торучы конструкция, 3м х 6м щитлы конструкция - 2 як |
| 40 | 81 | Щитлы конструкция | 36 | Казан проспекты - Гвардейская урамыннан чыгу урыны, М7 федераль трассасы | Жир участогында урнаштырыла торган аерым торучы конструкция, 3м х 6м щитлы конструкция - 2 як |
| 41 | 83 | Щитлы конструкция | 36 | Мир проспекты («Медицина шәһәрчеге» тукталышы, бала тудыру йорты) | Жир участогында урнаштырыла торган аерым торучы конструкция, 3м х 6м щитлы конструкция - 2 як |
| 42 | 84 | Щитлы конструкция | 36 | М. Жәлил проспекты («Закамье» күпләп сату базарына борылыш) | Жир участогында урнаштырыла торган аерым торучы конструкция, 3м х 6м щитлы конструкция - 2 як |
| 43 | 91 | Щитлы конструкция | 36 | 1 нче автоюл, Орловка божрасы, М7 федераль трассасы | Жир участогында урнаштырыла торган аерым торучы конструкция, 3м х 6м щитлы конструкция - 2 як |
| 44 | 93 | Щитлы конструкция | 36 | Беренче автоюл / Сарман тракты, (БСИ, «Авто-Град» автосалоны) | Жир участогында урнаштырыла торган аерым торучы конструкция, 3м х 6м щитлы конструкция - 2 як |
| 45 | 98 | Щитлы конструкция | 54 | Сөембикә проспекты һәм Автозаводский проспекты кисешкән урын, өчъяклы | Жир участогында урнаштырыла торган аерым торучы конструкция, 3м х 6м щитлы конструкция - 3 як |
| 46 | 104 | Щитлы конструкция | 36 | Мәскәү проспекты, «Янғын сүндерү депосы» тукталышы | Жир участогында урнаштырыла торган аерым торучы конструкция, 3м х 6м щитлы конструкция - 2 як |
| 47 | 112 | Щитлы конструкция | 36 | Вахитов проспекты, («Глобус» тукталышы) | Жир участогында урнаштырыла торган аерым торучы конструкция, 3м х 6м щитлы конструкция - 2 як |
| 48 | 118 | Щитлы конструкция | 36 | Автозаводский проспекты / Мир проспекты, Октябрьский базары | Жир участогында урнаштырыла торган аерым торучы конструкция, 3м х 6м щитлы конструкция - 2 як |
| 49 | 140 | Щитлы конструкция | 36 | 1 автоюл / Беяева проспекты, (ЮХИДИ районы) | Жир участогында урнаштырыла торган аерым торучы конструкция, 3м х 6м щитлы конструкция - 2 як |
| 50 | 146 | Щитлы конструкция | 36 | 1 нче автоюл, Автозаводский проспекты белән кисешкән урыннан соң, Технопарк | Жир участогында урнаштырыла торган аерым торучы конструкция, 3м х 6м щитлы конструкция - 2 як |
| 51 | 147 | Щитлы конструкция | 36 | 1 нче автоюл, Автозаводский проспекты белән кисешкән урыннан соң | Жир участогында урнаштырыла торган аерым торучы конструкция, 3м х 6м щитлы конструкция - 2 як |
| 52 | 161 | Щитлы конструкция | 36 | 1 нче автоюл, Ишетү үзәге тукталышы | Жир участогында урнаштырыла торган аерым торучы конструкция, 3м х 6м щитлы конструкция - 2 як |

| | | | | | |
|----|-----|-------------------|----|--|---|
| 53 | 163 | Щитлы конструкция | 36 | Чулман проспекты, 31/08 торак йорт каршында («МЭТРО» ГМ) | Жир участогында урнаштырыла торган аерым торучы конструкция, 3м х 6м щитлы конструкция - 2 як |
| 54 | 169 | Щитлы конструкция | 36 | 1 нче автоюл, «Жемчужина» санаториена борылыш янында | Жир участогында урнаштырыла торган аерым торучы конструкция, 3м х 6м щитлы конструкция - 2 як |
| 55 | 172 | Щитлы конструкция | 36 | Сөембикә проспекты, 45 комплекс тукталышы һәм Пушкин тукталышы арасында, борылыш янында, 19 комплекс территориясендә | Жир участогында урнаштырыла торган аерым торучы конструкция, 3м х 6м щитлы конструкция - 2 як |
| 56 | 177 | Щитлы конструкция | 36 | Мәскәү проспекты / Дружба Народов проспекты, 58 комплекс («Народный» кибете, ЖИК) | Жир участогында урнаштырыла торган аерым торучы конструкция, 3м х 6м щитлы конструкция - 2 як |
| 57 | 179 | Щитлы конструкция | 36 | 1 нче автоюл, гараж 2000, керү юлы алдынан, ЗЯБ 14/16 каршында | Жир участогында урнаштырыла торган аерым торучы конструкция, 3м х 6м щитлы конструкция - 2 як |
| 58 | 180 | Щитлы конструкция | 36 | 1 нче автоюл, гараж 2000 | Жир участогында урнаштырыла торган аерым торучы конструкция, 3м х 6м щитлы конструкция - 2 як |
| 59 | 183 | Щитлы конструкция | 36 | Мир проспекты, 7/27 йорт каршында, Эчке эшләр идарәсе чаты | Жир участогында урнаштырыла торган аерым торучы конструкция, 3м х 6м щитлы конструкция - 2 як |
| 60 | 184 | Щитлы конструкция | 36 | Мир проспекты, 11/25 йорт каршында, «Камилла» СЙ | Жир участогында урнаштырыла торган аерым торучы конструкция, 3м х 6м щитлы конструкция - 2 як |
| 61 | 189 | Щитлы конструкция | 36 | Сөембикә проспекты, Спорт сарае ягына таба, Автопремьера автомобиль кую урыны каршында | Жир участогында урнаштырыла торган аерым торучы конструкция, 3м х 6м щитлы конструкция - 2 як |
| 62 | 201 | Щитлы конструкция | 36 | Автозаводский проспекты, 28/14 йорт каршында, Чулман СҮ (Дискаунтер) | Жир участогында урнаштырыла торган аерым торучы конструкция, 3м х 6м щитлы конструкция - 2 як |
| 63 | 206 | Щитлы конструкция | 36 | 1 нче автоюл, газ суырту станциясенә кадәр 200 м, ГЭС поселогы ягына таба | Жир участогында урнаштырыла торган аерым торучы конструкция, 3м х 6м щитлы конструкция - 2 як |
| 64 | 211 | Щитлы конструкция | 36 | Магистральная урамы, 20 (Сидоровка поселогы) | Жир участогында урнаштырыла торган аерым торучы конструкция, 3м х 6м щитлы конструкция - 2 як |
| 65 | 215 | Щитлы конструкция | 36 | Машиностроительная урамы, урап үтү юлы (Гараж-500) | Жир участогында урнаштырыла торган аерым торучы конструкция, 3м х 6м щитлы конструкция - 2 як |
| 66 | 223 | Щитлы конструкция | 36 | 1 автоюл, ЗЯБ поселогы, ГЭС поселогы ягына таба, ун як юл чите | Жир участогында урнаштырыла торган аерым торучы конструкция, 3м х 6м щитлы конструкция - 2 як |

| | | | | | |
|----|-----|-------------------|----|--|---|
| 67 | 225 | Щитлы конструкция | 36 | Минзәлә тракты, (КамАЗ Автоцентр) | Жир участогында урнаштырыла торган аерым торучы конструкция, 3м х 6м щитлы конструкция - 2 як |
| 68 | 230 | Щитлы конструкция | 36 | Сидоровка поселогы, шәһәрден чыгу юлы, «Закамье» базарына борылыш районында | Жир участогында урнаштырыла торган аерым торучы конструкция, 3м х 6м щитлы конструкция - 2 як |
| 69 | 234 | Щитлы конструкция | 36 | Беляев проспекты / Сөембикә проспекты, «Одиссей» кибете | Жир участогында урнаштырыла торган аерым торучы конструкция, 3м х 6м щитлы конструкция - 2 як |
| 70 | 235 | Щитлы конструкция | 54 | Яр Чаллы проспекты (Сарман тракты белән кисешкән урыннан 20 м), өчъяклы | Жир участогында урнаштырыла торган аерым торучы конструкция, 3м х 6м щитлы конструкция - 3 як |
| 71 | 250 | Щитлы конструкция | 36 | Вахитов проспекты, 30/02 йорт, «Пятерочка» супермаркеты | Жир участогында урнаштырыла торган аерым торучы конструкция, 3м х 6м щитлы конструкция - 2 як |
| 72 | 251 | Щитлы конструкция | 36 | Вахитов проспекты, Глобус тукталышы, Макдональдс районы, Эльдorado | Жир участогында урнаштырыла торган аерым торучы конструкция, 3м х 6м щитлы конструкция - 2 як |
| 73 | 256 | Щитлы конструкция | 36 | Хәсән Туфан проспекты, 43 комплекс, Саклык банкы ягында | Жир участогында урнаштырыла торган аерым торучы конструкция, 3м х 6м щитлы конструкция - 2 як |
| 74 | 259 | Щитлы конструкция | 36 | Мир проспекты/Вахитов проспекты, Молодежная тукталышы районы, призматрон | Жир участогында урнаштырыла торган аерым торучы конструкция, 3м х 6м щитлы конструкция - 2 як |
| 75 | 268 | Щитлы конструкция | 36 | Мир проспекты – Вахитов проспекты, 30 комплекс, Карамель кафесы янында | Жир участогында урнаштырыла торган аерым торучы конструкция, 3м х 6м щитлы конструкция - 2 як |
| 76 | 273 | Щитлы конструкция | 36 | Яр Чаллы проспекты, Чаллы икмәге СУ районы, Экватор, 32 комплекс | Жир участогында урнаштырыла торган аерым торучы конструкция, 3м х 6м щитлы конструкция - 2 як |
| 77 | 277 | Щитлы конструкция | 36 | Яр Чаллы проспекты, пединститут күпере, казначылык ягында (ГЭСКа) | Жир участогында урнаштырыла торган аерым торучы конструкция, 3м х 6м щитлы конструкция - 2 як |
| 78 | 285 | Щитлы конструкция | 36 | 1 нче автоюл, Ишетү үзәге тукталышы районы | Жир участогында урнаштырыла торган аерым торучы конструкция, 3м х 6м щитлы конструкция - 2 як |
| 79 | 289 | Щитлы конструкция | 36 | Мир проспекты Татарстан урамы, Уют кафесы районы | Жир участогында урнаштырыла торган аерым торучы конструкция, 3м х 6м щитлы конструкция - 2 як |
| 80 | 291 | Щитлы конструкция | 36 | Королев урамы, Медицина шәһәрчеге ягында, 62/08 йорт каршында | Жир участогында урнаштырыла торган аерым торучы конструкция, 3м х 6м щитлы конструкция - 2 як |

| | | | | | |
|----|-----|-------------------|----|--|---|
| 81 | 312 | Щитлы конструкция | 54 | Чулман проспекты / Беляев проспекты, өчьяклы | Жир участогында урнаштырыла торган аерым торучы конструкция, 3м х 6м щитлы конструкция - 3 як |
| 82 | 316 | Щитлы конструкция | 36 | Мәскәү проспекты, 59/14 каршында | Жир участогында урнаштырыла торган аерым торучы конструкция, 3м х 6м щитлы конструкция - 2 як |
| 83 | 324 | Щитлы конструкция | 36 | Мир проспекты, 6, 9/41 янында | Жир участогында урнаштырыла торган аерым торучы конструкция, 3м х 6м щитлы конструкция - 2 як |
| 84 | 325 | Щитлы конструкция | 54 | Мәскәү проспекты/ Беляев урамы, өчьяклы | Жир участогында урнаштырыла торган аерым торучы конструкция, 3м х 6м щитлы конструкция - 3 як |
| 85 | 336 | Щитлы конструкция | 36 | Х. Туфан проспекты һәм Усманов урамы кисешкән урын, 13/02А ягында | Жир участогында урнаштырыла торган аерым торучы конструкция, 3м х 6м щитлы конструкция - 2 як |
| 86 | 337 | Щитлы конструкция | 36 | Х. Туфан проспекты һәм Усманов урамы кисешкән урын, Гиннотаки ягында | Жир участогында урнаштырыла торган аерым торучы конструкция, 3м х 6м щитлы конструкция - 2 як |
| 87 | 340 | Щитлы конструкция | 36 | Мәскәү проспекты, Базар тукталышы артында | Жир участогында урнаштырыла торган аерым торучы конструкция, 3м х 6м щитлы конструкция - 2 як |
| 88 | 346 | Щитлы конструкция | 36 | 40 лет Победы урамы/ Автозаводский проспекты | Жир участогында урнаштырыла торган аерым торучы конструкция, 3м х 6м щитлы конструкция - 2 як |
| 89 | 348 | Щитлы конструкция | 36 | Чулман проспекты, 42/10 йорт янында | Жир участогында урнаштырыла торган аерым торучы конструкция, 3м х 6м щитлы конструкция - 2 як |
| 90 | 355 | Щитлы конструкция | 36 | Сөембикә проспекты, «Челны ЛТД» бинасы янында | Жир участогында урнаштырыла торган аерым торучы конструкция, 3м х 6м щитлы конструкция - 2 як |
| 91 | 359 | Щитлы конструкция | 36 | Сөембикә проспекты, 43/12 янында | Жир участогында урнаштырыла торган аерым торучы конструкция, 3м х 6м щитлы конструкция - 2 як |
| 92 | 361 | Щитлы конструкция | 54 | Чулман һәм Автозаводский проспекты кисешкән урын, өчьяклы | Жир участогында урнаштырыла торган аерым торучы конструкция, 3м х 6м щитлы конструкция - 3 як |
| 93 | 365 | Щитлы конструкция | 36 | Сөембикә проспекты, 11/31 каршында, 41/04 почмагында | Жир участогында урнаштырыла торган аерым торучы конструкция, 3м х 6м щитлы конструкция - 2 як |
| 94 | 370 | Щитлы конструкция | 36 | Яшьлек проспекты, Боровецк күпере янында | Жир участогында урнаштырыла торган аерым торучы конструкция, 3м х 6м щитлы конструкция - 2 як |

| | | | | | |
|-----|-----|-------------------|-------|---|--|
| 95 | 373 | Щитлы конструкция | 36 | Сөөмбикэ проспекты, 41/05 ягында | Жир участогында урнаштырыла торган аерым торучы конструкция, 3м х 6м щитлы конструкция - 2 як |
| 96 | 374 | Щитлы конструкция | 36 | Сөөмбикэ проспекты, Цирк тукталышыннан соң | Жир участогында урнаштырыла торган аерым торучы конструкция, 3м х 6м щитлы конструкция - 2 як |
| 97 | 383 | Щитлы конструкция | 36 | Дружба Народов проспекты, 41/05 йорт янында, КамПИ ягында | Жир участогында урнаштырыла торган аерым торучы конструкция, 3м х 6м щитлы конструкция - 2 як |
| 98 | 393 | Щитлы конструкция | 583,5 | Дружба Народов проспекты, Южный базары | 9м х 3м үлчэмдәге 18 аерым мәгълүмат кырыннан һәм 8,75м х 3м, 8м х 3м, 6м х 3м, 7,7м х 3м, 2,05м х 3м үлчэмдәге 5 аерым мәгълүмат кырыннан торган, жир участогында урнаштырыла торган аерым торучы конструкция |
| 99 | 399 | Щитлы конструкция | 36 | Алиш урамы, АГЭС каршында | Жир участогында урнаштырыла торган аерым торучы конструкция, 3м х 6м щитлы конструкция - 2 як |
| 100 | 412 | Щитлы конструкция | 36 | Мир проспекты, «7 комплекс» тукталышына кадәр, 7/15 янында | Жир участогында урнаштырыла торган аерым торучы конструкция, 3м х 6м щитлы конструкция - 2 як |
| 101 | 417 | Щитлы конструкция | 36 | Мир проспекты, 30 «7 комплекс» тукталышыннан соң, 7 комплекс ягында | Жир участогында урнаштырыла торган аерым торучы конструкция, 3м х 6м щитлы конструкция - 2 як |
| 102 | 423 | Щитлы конструкция | 36 | 1 нче автоюл, Лента гипермаркеты янында | Жир участогында урнаштырыла торган аерым торучы конструкция, 3м х 6м щитлы конструкция - 2 як |
| 103 | 424 | Щитлы конструкция | 36 | Мир һәм Автозаводский проспекты кисешкән урын | Жир участогында урнаштырыла торган аерым торучы конструкция, 3м х 6м щитлы конструкция - 2 як |
| 104 | 425 | Щитлы конструкция | 36 | Мир проспекты, «Эчке эшләр идарәсе» тукталышы һәм «Ершов» тукталышы арасында | Жир участогында урнаштырыла торган аерым торучы конструкция, 3м х 6м щитлы конструкция - 2 як |
| 105 | 432 | Щитлы конструкция | 234 | 1 нче автоюл, IT park каршында | Жир участогында урнаштырыла торган аерым торучы конструкция, 6,5м х 3м үлчэмдәге 12 аерым мәгълүмат кырыннан торган берьяклы щитлы конструкция |
| 106 | 438 | Щитлы конструкция | 36 | 1 нче автоюл, ПКВО Хозяин янында | Жир участогында урнаштырыла торган аерым торучы конструкция, 3м х 6м щитлы конструкция - 2 як |
| 107 | 439 | Щитлы конструкция | 36 | Автозаводский проспекты, төзелә торган чиркәү каршында | Жир участогында урнаштырыла торган аерым торучы конструкция, 3м х 6м щитлы конструкция - 2 як |
| 108 | 442 | Щитлы конструкция | 36 | Автозаводский проспекты, 53/37 йорт янында | Жир участогында урнаштырыла торган аерым торучы конструкция, 3м х 6м щитлы конструкция - 2 як |

| | | | | | |
|-----|-----|-------------------|----|--|---|
| 109 | 446 | Щитлы конструкция | 36 | Мир проспекты, 3/15 янында | Жир участогында урнаштырыла торган аерым торучы конструкция, 3м х 6м щитлы конструкция - 2 як |
| 110 | 448 | Щитлы конструкция | 36 | 1 нче автоюл, КАВКАЗ АЗС янында | Жир участогында урнаштырыла торган аерым торучы конструкция, 3м х 6м щитлы конструкция - 2 як |
| 111 | 449 | Щитлы конструкция | 36 | 1 нче автоюл, «МЕГАСТРОЙ»дан юл аша | Жир участогында урнаштырыла торган аерым торучы конструкция, 3м х 6м щитлы конструкция - 2 як |
| 112 | 453 | Щитлы конструкция | 36 | Мир проспекты, «Курчак театры» тукталышы янында, 1 комплекс ягында, «БУМ» СУ янында | Жир участогында урнаштырыла торган аерым торучы конструкция, 3м х 6м щитлы конструкция - 2 як |
| 113 | 454 | Щитлы конструкция | 36 | 1 нче автоюл, ЮХИДИ техосмотр станциясе янында | Жир участогында урнаштырыла торган аерым торучы конструкция, 3м х 6м щитлы конструкция - 2 як |
| 114 | 464 | Щитлы конструкция | 36 | 1 нче автоюл/ А. Королев урамы, «Металл-М» ЖЧЖ янында | Жир участогында урнаштырыла торган аерым торучы конструкция, 3м х 6м щитлы конструкция - 2 як |
| 115 | 469 | Щитлы конструкция | 36 | 1 нче автоюл, Hyundai ТТС каршында | Жир участогында урнаштырыла торган аерым торучы конструкция, 3м х 6м щитлы конструкция - 2 як |
| 116 | 485 | Щитлы конструкция | 36 | Яшьлек проспекты, Мир проспектына борылыш, 25/06 янында | Жир участогында урнаштырыла торган аерым торучы конструкция, 3м х 6м щитлы конструкция - 2 як |
| 117 | 500 | Щитлы конструкция | 36 | 1 нче автоюл, 19/13 районы | Жир участогында урнаштырыла торган аерым торучы конструкция, 3м х 6м щитлы конструкция - 2 як |
| 118 | 502 | Щитлы конструкция | 36 | 1 нче автоюл, «ФарММ» АГЭСынан соң | Жир участогында урнаштырыла торган аерым торучы конструкция, 3м х 6м щитлы конструкция - 2 як |
| 119 | 511 | Щитлы конструкция | 36 | Казан проспекты, С-12/1 районына борылыш алдыннан | Жир участогында урнаштырыла торган аерым торучы конструкция, 3м х 6м щитлы конструкция - 2 як |
| 120 | 516 | Щитлы конструкция | 36 | 1 нче автоюл, «Муравей» БСМ каршында | Жир участогында урнаштырыла торган аерым торучы конструкция, 3м х 6м щитлы конструкция - 2 як |
| 121 | 523 | Щитлы конструкция | 36 | Мир проспекты, «Райисполком» тукталышы | Жир участогында урнаштырыла торган аерым торучы конструкция, 3м х 6м щитлы конструкция - 2 як |
| 122 | 535 | Щитлы конструкция | 36 | 1 нче автоюл, Камазның оригиналь запас частьлар кибете район | Жир участогында урнаштырыла торган аерым торучы конструкция, 3м х 6м щитлы конструкция - 2 як |

| | | | | | |
|-----|-----|-------------------|--------|--|--|
| 123 | 538 | Щитлы конструкция | 36 | 1 нче автоюл, Камазнын оригиналь запас частлар кибете район | Жир участогында урнаштырыла торган аерым торучы конструкция, 3м х 6м щитлы конструкция - 2 як |
| 124 | 544 | Стела | 18 | 1 нче автоюл, Камазнын оригиналь запас частлар кибете район | Жир участогында урнаштырыла торган аерым торучы конструкция, 1,5м х 6м стела - 2 як |
| 125 | 548 | Щитлы конструкция | 36 | 1 нче автоюл, Камазнын оригиналь запас частлар кибете район | Жир участогында урнаштырыла торган аерым торучы конструкция, 3м х 6м щитлы конструкция - 2 як |
| 126 | 549 | Щитлы конструкция | 783,36 | 1 нче автоюл, Камазнын оригиналь запас частлар кибете район | Жир участогында урнаштырыла торган аерым торучы конструкция, 3м х 10,88 м үлчәмдәге 24 аерым мәғлүмат кырыннан торган берьяклы щитлы конструкция |
| 127 | 554 | Щитлы конструкция | 36 | 1 нче автоюл, АЗСтан сон | Жир участогында урнаштырыла торган аерым торучы конструкция, 3м х 6м щитлы конструкция - 2 як |
| 128 | 556 | Щитлы конструкция | 36 | 1 нче автоюл, HYUNDAI автосалоны янында | Жир участогында урнаштырыла торган аерым торучы конструкция, 3м х 6м щитлы конструкция - 2 як |
| 129 | 564 | Щитлы конструкция | 36 | Сөөмбикә проспекты, «Цирк» тукталышыннан сон, 11 комплекс ягында | Жир участогында урнаштырыла торган аерым торучы конструкция, 3м х 6м щитлы конструкция - 2 як |
| 130 | 565 | Щитлы конструкция | 36 | 1 нче автоюл, «КамАЗ төзүчеләренә дан» монументы янында» | Жир участогында урнаштырыла торган аерым торучы конструкция, 3м х 6м щитлы конструкция - 2 як |
| 131 | 570 | Стела | 17 | Сөөмбикә проспекты, «Бәхетле» СУ керу юлы, «Инсайт» стеласы | Жир участогында урнаштырыла торган аерым торучы конструкция, 2м х 4,25м стела - 2 як |
| 132 | 574 | Щитлы конструкция | 36 | Минзәлә тракты, Ремдизель ЯАЖ янында | Жир участогында урнаштырыла торган аерым торучы конструкция, 3м х 6м щитлы конструкция - 2 як |
| 133 | 588 | Щитлы конструкция | 36 | Минзәлә тракты/ Арматурный тыкрыгы | Жир участогында урнаштырыла торган аерым торучы конструкция, 3м х 6м щитлы конструкция - 2 як |
| 134 | 589 | Щитлы конструкция | 54 | Сөөмбикә проспекты – Х. Туфан проспекты, почмакта, 19 комплекс ягында, өчьяклы | Жир участогында урнаштырыла торган аерым торучы конструкция, 3м х 6м щитлы конструкция - 3 як |
| 135 | 600 | Щитлы конструкция | 36 | Минзәлә тракты/ Арматурный тыкрыгы, Арат ЖЧЖ янында | Жир участогында урнаштырыла торган аерым торучы конструкция, 3м х 6м щитлы конструкция - 2 як |
| 136 | 601 | Щитлы конструкция | 36 | Минзәлә тракты/ Арматурный проспекты, Арат ЖЧЖ янында | Жир участогында урнаштырыла торган аерым торучы конструкция, 3м х 6м щитлы конструкция - 2 як |

| | | | | | |
|-----|-----|-------------------|----|--|---|
| 137 | 607 | Щитлы конструкция | 36 | Минзәлә тракты, Камаз автоүзәге янында | Жир участогында урнаштырыла торган аерым торучы конструкция, 3м х 6м щитлы конструкция - 2 як |
| 138 | 609 | Щитлы конструкция | 36 | Х. Туфан проспекты, Мир проспектынан Туфан проспектына уң як борылма, 17/03 каршында, Азатлык мәйданы ягыннан | Жир участогында урнаштырыла торган аерым торучы конструкция, 3м х 6м щитлы конструкция - 2 як |
| 139 | 617 | Щитлы конструкция | 36 | Х. Проспекты Туфан, «Батыр» күнел ачу комплексы каршында, 6 комплекс ягыннан, 6/01 янында | Жир участогында урнаштырыла торган аерым торучы конструкция, 3м х 6м щитлы конструкция - 2 як |
| 140 | 621 | Щитлы конструкция | 36 | Х. Туфан проспекты, 4/10 янында | Жир участогында урнаштырыла торган аерым торучы конструкция, 3м х 6м щитлы конструкция - 2 як |
| 141 | 624 | Щитлы конструкция | 54 | М. Жәлил проспекты, Г. Тукай яр буе борылышына кадәр, өчъяклы | Жир участогында урнаштырыла торган аерым торучы конструкция, 3м х 6м щитлы конструкция - 3 як |
| 142 | 629 | Щитлы конструкция | 36 | М. Жәлил проспекты «Мәдәният паркы» тукталышы янында | Жир участогында урнаштырыла торган аерым торучы конструкция, 3м х 6м щитлы конструкция - 2 як |
| 143 | 635 | Щитлы конструкция | 36 | М. Жәлил проспекты, 7/15 янында | Жир участогында урнаштырыла торган аерым торучы конструкция, 3м х 6м щитлы конструкция - 2 як |
| 144 | 641 | Щитлы конструкция | 36 | М. Жәлил проспекты, Акибанк янында 8/7а | Жир участогында урнаштырыла торган аерым торучы конструкция, 3м х 6м щитлы конструкция - 2 як |
| 145 | 646 | Щитлы конструкция | 36 | М. Жәлил проспекты, Универсам тукталышыннан соң, 10/10 янында | Жир участогында урнаштырыла торган аерым торучы конструкция, 3м х 6м щитлы конструкция - 2 як |
| 146 | 649 | Щитлы конструкция | 36 | М. Жәлил проспекты, 10/11 янында | Жир участогында урнаштырыла торган аерым торучы конструкция, 3м х 6м щитлы конструкция - 2 як |
| 147 | 650 | Щитлы конструкция | 54 | М. Жәлил проспекты, 10/70 янында, өчъяклы | Жир участогында урнаштырыла торган аерым торучы конструкция, 3м х 6м щитлы конструкция - 3 як |
| 148 | 664 | Щитлы конструкция | 36 | Күперле развязка (Сидоровка поселогы, тимер юл вокзалы) | Жир участогында урнаштырыла торган аерым торучы конструкция, 3м х 6м щитлы конструкция - 2 як |
| 149 | 670 | Щитлы конструкция | 36 | М. Жәлил проспекты, Автостанция районы | Жир участогында урнаштырыла торган аерым торучы конструкция, 3м х 6м щитлы конструкция - 2 як |
| 150 | 676 | Щитлы конструкция | 36 | Казан проспекты, Автостанция районы | Жир участогында урнаштырыла торган аерым торучы конструкция, 3м х 6м щитлы конструкция - 2 як |

| | | | | | |
|-----|-----|-------------------|---------|---|--|
| 151 | 705 | Щитлы конструкция | 36 | Яр Чаллы проспекты, Чаллы елгасы аша күпер янында | Жир участогында урнаштырыла торган аерым торучы конструкция, 3м х 6м щитлы конструкция - 2 як |
| 152 | 713 | Щитлы конструкция | 36 | Яр Чаллы проспекты, «М-Б» автосалоны янында | Жир участогында урнаштырыла торган аерым торучы конструкция, 3м х 6м щитлы конструкция - 2 як |
| 153 | 715 | Щитлы конструкция | 391,525 | Яр Чаллы проспекты, Федераль казначылык янында | Жир участогында урнаштырыла торган аерым торучы конструкция, 11,5м х 2,8м үлчәмдәге 1 аерым мәгълүмат кырыннан һәм 11,5м х 2,75м үлчәмдәге 1 аерым мәгълүмат кырыннан һәм 11,3м х 2,9м үлчәмдәге 10 аерым мәгълүмат кырыннан торган берьяклы щитлы конструкция |
| 154 | 718 | Щитлы конструкция | 36 | Яр Чаллы проспекты, «Челныгорстрой» тукталышы алдынан | Жир участогында урнаштырыла торган аерым торучы конструкция, 3м х 6м щитлы конструкция - 2 як |
| 155 | 721 | Щитлы конструкция | 36 | Хәсән Туфан проспекты, «Батыр» күнел ачу комплексы, Иллюзиум кинотеатры | Жир участогында урнаштырыла торган аерым торучы конструкция, 3м х 6м щитлы конструкция - 2 як |
| 156 | 740 | Стела | 319,5 | Мир проспекты-Королев урамы, почмакта, Сәүдә кварталы янында. Стелла, өчъяклы. | Жир участогында урнаштырыла торган аерым торучы конструкция, 3м х 35,5м стела - 3 як |
| 157 | 743 | Стела | 24 | Мир проспекты, Муравейник СУ | Жир участогында урнаштырыла торган аерым торучы конструкция, 2м х 6м стела - 2 як |
| 158 | 745 | Щитлы конструкция | 36 | 6 комплекс тукталышы, ГЭС ягына таба, жирле юлга кәргәннән соң | Жир участогында урнаштырыла торган аерым торучы конструкция, 3м х 6м щитлы конструкция - 2 як |
| 159 | 749 | Стела | 5,4 | Яр Чаллы проспекты | Жир участогында урнаштырыла торган аерым торучы конструкция, 2м х 1,35м стела - 2 як |
| 160 | 750 | Стела | 38 | Яр Чаллы проспекты | Жир участогында урнаштырыла торган аерым торучы конструкция, 2м х 9,5м стела - 2 як |
| 161 | 752 | Стела | 32 | Яр Чаллы проспекты, преподобный Серафим Саровский храмы ягыннан | Жир участогында урнаштырыла торган аерым торучы конструкция, 2м х 8м стела - 2 як |
| 162 | 753 | Стела | 24 | М. Жәлил проспекты | Жир участогында урнаштырыла торган аерым торучы конструкция, 2м х 6м стела - 2 як |
| 163 | 754 | Стела | 24 | Әлмәт шоссесы | Жир участогында урнаштырыла торган аерым торучы конструкция, 2м х 6м стела - 2 як |
| 164 | 755 | Стела | 7 | Әлмәт шоссесы | Жир участогында урнаштырыла торган аерым торучы конструкция, 2м х 1,75м стела - 2 як |

| | | | | | |
|-----|-----|-------------------|----|--|---|
| 165 | 756 | Стела | 32 | Әлмәт шоссесы | Жир участогында урнаштырыла торган аерым торучы конструкция, 2м x 8м стела - 2 як |
| 166 | 758 | Стела | 24 | Әлмәт шоссесы | Жир участогында урнаштырыла торган аерым торучы конструкция, 2м x 6м стела - 2 як |
| 167 | 761 | Стела | 9 | Түбән Кама ягынан шәһәргә керү юлында | Жир участогында урнаштырыла торган аерым торучы конструкция, 2м x 2,25м стела - 2 як |
| 168 | 762 | Стела | 9 | Әлмәт шоссесы | Жир участогында урнаштырыла торган аерым торучы конструкция, 2м x 2,25м стела - 2 як |
| 169 | 763 | Стела | 32 | Әлмәт шоссесы, шәһәргә кергәннән соң | Жир участогында урнаштырыла торган аерым торучы конструкция, 2м x 8м стела - 2 як |
| 170 | 764 | Стела | 16 | Әлмәт шоссесы | Жир участогында урнаштырыла торган аерым торучы конструкция, 2м x 4м стела - 2 як |
| 171 | 765 | Стела | 8 | Г. Тукай яр бие, автомобиль юлыннан ерак түгел | Жир участогында урнаштырыла торган аерым торучы конструкция, 2м x 2м стела - 2 як |
| 172 | 768 | Стела | 12 | Яр Чаллы проспекты, ТелеТрейд каршында | Жир участогында урнаштырыла торган аерым торучы конструкция, 2м x 3м стела - 2 як |
| 173 | 769 | Щитлы конструкция | 36 | Яр Чаллы проспекты, Еврогрупп ягындагы чатта | Жир участогында урнаштырыла торган аерым торучы конструкция, 3м x 6м щитлы конструкция - 2 як |
| 174 | 772 | Стела | 32 | Мир проспекты, 7 комплекс, Еврогрупп каршында | Жир участогында урнаштырыла торган аерым торучы конструкция, 2м x 8м стела - 2 як |
| 175 | 774 | Стела | 4 | Мир проспекты, Акибанк каршында (25 комплекс) | Жир участогында урнаштырыла торган аерым торучы конструкция, 1м x 2м стела - 2 як |
| 176 | 775 | Стела | 32 | Яшьлек проспекты һәм машина төзүчеләр урамы кисешкән урын (божра) | Жир участогында урнаштырыла торган аерым торучы конструкция, 2м x 8м стела - 2 як |
| 177 | 776 | Стела | 16 | КАМАЗ-Дизель каршында, тукталыштан соң | Жир участогында урнаштырыла торган аерым торучы конструкция, 2м x 4м стела - 2 як |
| 178 | 777 | Стела | 32 | Промышленная урамы, Яңа поселогы ягына таба шәһәрдән чыгу юлы алдыннан | Жир участогында урнаштырыла торган аерым торучы конструкция, 2м x 8м стела - 2 як |
| 179 | 778 | Стела | 32 | Промышленная урамы, Яңа поселогынан шәһәргә керү юлы алдыннан | Жир участогында урнаштырыла торган аерым торучы конструкция, 2м x 8м стела - 2 як |
| 180 | 779 | Стела | 18 | Моторная урамы | Жир участогында урнаштырыла торган аерым торучы конструкция, 2м x 4,5м стела - 2 як |

| | | | | | |
|-----|-----|-------------------|--------|---|--|
| 181 | 780 | Стела | 32 | Яшьлек проспекты | Жир участогында урнаштырыла торган аерым торучы конструкция, 2м х 8м стела - 2 як |
| 182 | 781 | Стела | 15 | Яшьлек проспекты | Жир участогында урнаштырыла торган аерым торучы конструкция, 2м х 3,75м стела - 2 як |
| 183 | 782 | Стела | 32 | Алиш урамы | Жир участогында урнаштырыла торган аерым торучы конструкция, 2м х 8м стела - 2 як |
| 184 | 784 | Щитлы конструкция | 299,88 | Алиш урамы | 8,33м х 3м үлчәмдәге 12 аерым мәгълүмат кырыннан торган күпмодульле реклама конструкциясе. Фундамент тирәнәйтелгән. Яктырту жир астыннан кабель сузу юлы белән тәэмин ителә |
| 185 | 788 | Стела | 18 | Мәскәү проспекты, «Мебель йорты» СЙ | Жир участогында урнаштырыла торган аерым торучы конструкция, 2м х 4,5м стела - 2 як |
| 186 | 792 | Стела | 8 | Чулман проспекты, 48 комплекс каршында | Жир участогында урнаштырыла торган аерым торучы конструкция, 2м х 2м стела - 2 як |
| 187 | 793 | Стела | 8 | Чулман проспекты, 48 комплекс каршында | Жир участогында урнаштырыла торган аерым торучы конструкция, 2м х 2м стела - 2 як |
| 188 | 794 | Стела | 20 | Чулман проспекты, 44 комплекс каршында | Жир участогында урнаштырыла торган аерым торучы конструкция, 2м х 5м стела - 2 як |
| 189 | 798 | Стела | 4,5 | Сөембикә проспекты, 41 комплекс | Жир участогында урнаштырыла торган аерым торучы конструкция, 2м х 1,125м стела - 2 як |
| 190 | 800 | Щитлы конструкция | 360 | Вахитов проспекты һәм 1 нче автоюл кисешкән урын, «Штаб» автомобиль юу урыны ягында | Жир участогында урнаштырыла торган аерым торучы конструкция, 3м х 12м щитлы конструкция - 10 як |
| 191 | 801 | Щитлы конструкция | 36 | Яшьлек проспекты һәм Мәскәү проспекты кисешкән урын | Жир участогында урнаштырыла торган аерым торучы конструкция, 3м х 6м щитлы конструкция - 2 як |
| 192 | 802 | Щитлы конструкция | 36 | Мәскәү проспекты һәм Яшьлек проспекты кисешкән урында | Жир участогында урнаштырыла торган аерым торучы конструкция, 3м х 6м щитлы конструкция - 2 як |
| 193 | 806 | Стела | 23 | Сөембикә проспекты, «Апельсин» СУ | Жир участогында урнаштырыла торган аерым торучы конструкция, 2м х 5,75м стела - 2 як |
| 194 | 807 | Щитлы конструкция | 228 | Автозаводский проспекты, Мәскәү проспекты алдынан | 13 аерым мәгълүмат кырыннан торган күпмодульле реклама конструкциясе, 12 кыр - 6м х 3м үлчәмле һәм 1 кыр - 4м х 3м үлчәмле. Фундамент тирәнәйтелгән. Яктырту жир астыннан кабель сузу юлы белән тәэмин ителә |

| | | | | | |
|-----|-----|-------|----|---|--|
| 195 | 808 | Стела | 32 | Дружба Народов проспекты | Жир участогында урнаштырыла торган аерым торучы конструкция, 2м х 8м стела - 2 як |
| 196 | 811 | Стела | 7 | Р. Беляев урамы һәм 40 лет Победы урамы кисешкән урын | Жир участогында урнаштырыла торган аерым торучы конструкция, 2м х 1,75м стела - 2 як |
| 197 | 812 | Стела | 20 | Р. Беляев урамы | Жир участогында урнаштырыла торган аерым торучы конструкция, 2м х 5м стела - 2 як |
| 198 | 817 | Стела | 14 | Х. Туфан проспекты | Жир участогында урнаштырыла торган аерым торучы конструкция, 2м х 3,5м стела - 2 як |
| 199 | 818 | Стела | 4 | Х. Туфан проспекты | Жир участогында урнаштырыла торган аерым торучы конструкция, 1м х 2м стела - 2 як |
| 200 | 819 | Стела | 16 | Х. Туфан проспекты | Жир участогында урнаштырыла торган аерым торучы конструкция, 2м х 4м стела - 2 як |
| 201 | 820 | Стела | 4 | Х. Туфан проспекты | Жир участогында урнаштырыла торган аерым торучы конструкция, 1м х 2м стела - 2 як |
| 202 | 821 | Стела | 27 | Х. Туфан проспекты | Жир участогында урнаштырыла торган аерым торучы конструкция, 2м х 6,75м стела - 2 як |
| 203 | 822 | Стела | 9 | Х. Туфан проспекты | Жир участогында урнаштырыла торган аерым торучы конструкция, 2м х 2,25м стела - 2 як |
| 204 | 823 | Стела | 32 | Х. Туфан проспекты | Жир участогында урнаштырыла торган аерым торучы конструкция, 2м х 8м стела - 2 як |
| 205 | 824 | Стела | 11 | Х. Туфан проспекты | Жир участогында урнаштырыла торган аерым торучы конструкция, 2м х 2,75м стела - 2 як |
| 206 | 825 | Стела | 20 | Техническая урамы | Жир участогында урнаштырыла торган аерым торучы конструкция, 2м х 5м стела - 2 як |
| 207 | 826 | Стела | 21 | Техническая урамы | Жир участогында урнаштырыла торган аерым торучы конструкция, 2м х 5,25м стела - 2 як |
| 208 | 827 | Стела | 10 | Техническая урамы | Жир участогында урнаштырыла торган аерым торучы конструкция, 2м х 2,5м стела - 2 як |

| | | | | | |
|-----|-----|-------------------|-----|--------------------------|--|
| 209 | 829 | Стела | 24 | Х. Туфан проспекты | Жир участогында урнаштырыла торган аерым торучы конструкция, 2м х 6м стела - 2 як |
| 210 | 830 | Стела | 6 | Х. Туфан проспекты | Жир участогында урнаштырыла торган аерым торучы конструкция, 2м х 1,5м стела - 2 як |
| 211 | 831 | Стела | 4 | Вахитов проспекты | Жир участогында урнаштырыла торган аерым торучы конструкция, 1м х 2м стела - 2 як |
| 212 | 832 | Стела | 12 | Вахитов проспекты | Жир участогында урнаштырыла торган аерым торучы конструкция, 2м х 3м стела - 2 як |
| 213 | 835 | Стела | 5 | Академик Королев урамы | Жир участогында урнаштырыла торган аерым торучы конструкция, 2м х 1,25м стела - 2 як |
| 214 | 837 | Стела | 14 | Академик Королев урамы | Жир участогында урнаштырыла торган аерым торучы конструкция, 2м х 3,5м стела - 2 як |
| 215 | 838 | Стела | 32 | Академик Королев урамы | Жир участогында урнаштырыла торган аерым торучы конструкция, 2м х 8м стела - 2 як |
| 216 | 839 | Стела | 8 | Академик Королев урамы | Жир участогында урнаштырыла торган аерым торучы конструкция, 2м х 2м стела - 2 як |
| 217 | 840 | Стела | 4 | Академик Королев урамы | Жир участогында урнаштырыла торган аерым торучы конструкция, 1м х 2м стела - 2 як |
| 218 | 841 | Стела | 2 | Академик Королев урамы | Жир участогында урнаштырыла торган аерым торучы конструкция, 1м х 1м стела - 2 як |
| 219 | 842 | Стела | 11 | Академик Королев урамы | Жир участогында урнаштырыла торган аерым торучы конструкция, 2м х 2,75м стела - 2 як |
| 220 | 843 | Стела | 12 | Машиностроительная урамы | Жир участогында урнаштырыла торган аерым торучы конструкция, 2м х 3м стела - 2 як |
| 221 | 844 | Щитлы конструкция | 180 | Машиностроительная урамы | Жир участогында урнаштырыла торган аерым торучы конструкция, 6м х 3м үлчәмдәге 10 аерым мәгълүмат кырыннан торган берьяклы щитлы конструкция |
| 222 | 845 | Стела | 8 | Машиностроительная урамы | Жир участогында урнаштырыла торган аерым торучы конструкция, 2м х 2м стела - 2 як |

| | | | | | |
|-----|-----|-------------------|-----|---|--|
| 223 | 846 | Стела | 29 | 1 нче автоюл | Жир участогында урнаштырыла торган аерым торучы конструкция, 2м х 7,25м стела - 2 як |
| 224 | 847 | Стела | 4 | 1 нче автоюл | Жир участогында урнаштырыла торган аерым торучы конструкция, 1м х 2м стела - 2 як |
| 225 | 849 | Стела | 10 | 1 нче автоюл | Жир участогында урнаштырыла торган аерым торучы конструкция, 2м х 2,5м стела - 2 як |
| 226 | 850 | Стела | 8 | 1 нче автоюл | Жир участогында урнаштырыла торган аерым торучы конструкция, 2м х 2м стела - 2 як |
| 227 | 851 | Стела | 12 | 1 нче автоюл | Жир участогында урнаштырыла торган аерым торучы конструкция, 2м х 3м стела - 2 як |
| 228 | 852 | Стела | 8 | 1 нче автоюл | Жир участогында урнаштырыла торган аерым торучы конструкция, 2м х 2м стела - 2 як |
| 229 | 854 | Стела | 32 | 1 нче автоюл | Жир участогында урнаштырыла торган аерым торучы конструкция, 2м х 8м стела - 2 як |
| 230 | 855 | Стела | 15 | Казан проспекты, 110 йорт районы, Сидоровка поселогы ягына таба | Жир участогында урнаштырыла торган аерым торучы конструкция, 1,5м х 5м стела - 2 як |
| 231 | 856 | Стела | 20 | 1 нче автоюл | Жир участогында урнаштырыла торган аерым торучы конструкция, 2м х 5м стела - 2 як |
| 232 | 858 | Стела | 10 | Казан проспекты | Жир участогында урнаштырыла торган аерым торучы конструкция, 2м х 2,5м стела - 2 як |
| 233 | 862 | Стела | 35 | 1 нче автоюл | Жир участогында урнаштырыла торган аерым торучы конструкция, 2м х 8,75м стела - 2 як |
| 234 | 863 | Шитлы конструкция | 342 | Казан проспекты, 129 йорт, 1 нче автоюл буйлап, БСМ | Жир участогында урнаштырыла торган аерым торучы конструкция, 6м х 3м үлчәмдәге 19 аерым мәгълүмат кырыннан торган берьяклы шитлы конструкция |
| 235 | 864 | Стела | 14 | 1 нче автоюл | Жир участогында урнаштырыла торган аерым торучы конструкция, 2м х 3,5м стела - 2 як |
| 236 | 865 | Стела | 20 | 1 нче автоюл | Жир участогында урнаштырыла торган аерым торучы конструкция, 2м х 5м стела - 2 як |

| | | | | | |
|-----|-----|-------------------|-------|--|---|
| 237 | 866 | Стела | 28 | 1 нче автоюл | Жир участогында урнаштырыла торган аерым торучы конструкция, 2м х 7м стела - 2 як |
| 238 | 867 | Стела | 32 | 1 нче автоюл | Жир участогында урнаштырыла торган аерым торучы конструкция, 2м х 8м стела - 2 як |
| 239 | 868 | Стела | 36 | 1 нче автоюл | Жир участогында урнаштырыла торган аерым торучы конструкция, 2м х 9м стела - 2 як |
| 240 | 869 | Стела | 34 | 1 нче автоюл | Жир участогында урнаштырыла торган аерым торучы конструкция, 2м х 8,5м стела - 2 як |
| 241 | 870 | Стела | 8 | 1 нче автоюл | Жир участогында урнаштырыла торган аерым торучы конструкция, 2м х 2м стела - 2 як |
| 242 | 871 | Щитлы конструкция | 78,36 | 1 нче автоюл | Жир участогында урнаштырыла торган аерым торучы конструкция, 6м х 3м үлчәмдәге 4 аерым мәгълүмат кырыннан һәм 2,65м х 2,4м үлчәмдәге 1 аерым мәгълүмат кырыннан торган берьяклы щитлы конструкция |
| 243 | 872 | Стела | 32 | 1 нче автоюл | Жир участогында урнаштырыла торган аерым торучы конструкция, 2м х 8м стела - 2 як |
| 244 | 873 | Стела | 32 | 1 нче автоюл | Жир участогында урнаштырыла торган аерым торучы конструкция, 2м х 8м стела - 2 як |
| 245 | 874 | Медиа экран | 96 | Казан проспекты, 254 йорт районнда, Яна шәһәр ягына таба | Жир участогында урнаштырыла торган аерым торучы конструкция, 12м х 4м медиа экран - 2 як |
| 246 | 875 | Стела | 17 | 1 нче автоюл | Жир участогында урнаштырыла торган аерым торучы конструкция, 2м х 4,25м стела - 2 як |
| 247 | 876 | Стела | 12 | 1 нче автоюл | Жир участогында урнаштырыла торган аерым торучы конструкция, 2м х 3м стела - 2 як |
| 248 | 877 | Стела | 12 | 1 нче автоюл | Жир участогында урнаштырыла торган аерым торучы конструкция, 2м х 3м стела - 2 як |
| 249 | 879 | Стела | 32 | Минзәлә тракты | Жир участогында урнаштырыла торган аерым торучы конструкция, 2м х 8м стела - 2 як |
| 250 | 880 | Стела | 32 | Минзәлә тракты | Жир участогында урнаштырыла торган аерым торучы конструкция, 2м х 8м стела - 2 як |

| | | | | | |
|-----|-----|-------|------|--------------------------|---|
| 251 | 881 | Стела | 16 | Минзәлә тракты | Жир участогында урнаштырыла торган аерым торучы конструкция, 2м х 4м стела - 2 як |
| 252 | 882 | Стела | 12 | Минзәлә тракты | Жир участогында урнаштырыла торган аерым торучы конструкция, 2м х 3м стела - 2 як |
| 253 | 883 | Стела | 12 | Минзәлә тракты | Жир участогында урнаштырыла торган аерым торучы конструкция, 2м х 3м стела - 2 як |
| 254 | 884 | Стела | 32 | Минзәлә тракты | Жир участогында урнаштырыла торган аерым торучы конструкция, 2м х 8м стела - 2 як |
| 255 | 886 | Стела | 24 | Минзәлә тракты | Жир участогында урнаштырыла торган аерым торучы конструкция, 2м х 6м стела - 2 як |
| 256 | 887 | Стела | 20 | Минзәлә тракты | Жир участогында урнаштырыла торган аерым торучы конструкция, 2м х 5м стела - 2 як |
| 257 | 888 | Стела | 24 | Машиностроительная урамы | Жир участогында урнаштырыла торган аерым торучы конструкция, 2м х 6м стела - 2 як |
| 258 | 889 | Стела | 24 | Машиностроительная урамы | Жир участогында урнаштырыла торган аерым торучы конструкция, 2м х 6м стела - 2 як |
| 259 | 890 | Стела | 24 | Машиностроительная урамы | Жир участогында урнаштырыла торган аерым торучы конструкция, 2м х 6м стела - 2 як |
| 260 | 891 | Стела | 32 | Машиностроительная урамы | Жир участогында урнаштырыла торган аерым торучы конструкция, 2м х 8м стела - 2 як |
| 261 | 892 | Стела | 18 | Машиностроительная урамы | Жир участогында урнаштырыла торган аерым торучы конструкция, 2м х 4,5м стела - 2 як |
| 262 | 893 | Стела | 12 | Машиностроительная урамы | Жир участогында урнаштырыла торган аерым торучы конструкция, 2м х 3м стела - 2 як |
| 263 | 895 | Стела | 27,5 | Машиностроительная урамы | Жир участогында урнаштырыла торган аерым торучы конструкция, 2м х 6,875м стела - 2 як |
| 264 | 897 | Стела | 14 | Машиностроительная урамы | Жир участогында урнаштырыла торган аерым торучы конструкция, 2м х 3,5м стела - 2 як |

| | | | | | |
|-----|-----|-------------------|-----|--|--|
| 265 | 898 | Стела | 32 | Машиностроительная урамы | Жир участогында урнаштырыла торган аерым торучы конструкция, 2м x 8м стела - 2 як |
| 266 | 899 | Стела | 12 | Машиностроительная урамы | Жир участогында урнаштырыла торган аерым торучы конструкция, 2м x 3м стела - 2 як |
| 267 | 900 | Стела | 12 | Машиностроительная урамы | Жир участогында урнаштырыла торган аерым торучы конструкция, 2м x 3м стела - 2 як |
| 268 | 901 | Стела | 32 | Машиностроительная урамы | Жир участогында урнаштырыла торган аерым торучы конструкция, 2м x 8м стела - 2 як |
| 269 | 902 | Стела | 24 | Машиностроительная урамы | Жир участогында урнаштырыла торган аерым торучы конструкция, 2м x 6м стела - 2 як |
| 270 | 905 | Стела | 32 | Машиностроительная урамы | Жир участогында урнаштырыла торган аерым торучы конструкция, 2м x 8м стела - 2 як |
| 271 | 906 | Стела | 24 | Машиностроительная урамы | Жир участогында урнаштырыла торган аерым торучы конструкция, 2м x 6м стела - 2 як |
| 272 | 907 | Стела | 32 | Машиностроительная урамы | Жир участогында урнаштырыла торган аерым торучы конструкция, 2м x 8м стела - 2 як |
| 273 | 908 | Стела | 12 | Магистральная урамы | Жир участогында урнаштырыла торган аерым торучы конструкция, 2м x 3м стела - 2 як |
| 274 | 910 | Стела | 8 | Магистральная урамы | Жир участогында урнаштырыла торган аерым торучы конструкция, 2м x 2м стела - 2 як |
| 275 | 911 | Щитлы конструкция | 288 | Магистральная урамы | Жир участогында урнаштырыла торган аерым торучы конструкция, 8м x 3м үлчәмдәге 12 аерым мәгълүмат кырыннан торган берьяклы щитлы конструкция |
| 276 | 927 | Стела | 7 | «Альфа-Сервис» ЖЧЖ АГЗС, Яр Чаллы-Әлмәт трассасының 2 км | Жир участогында урнаштырыла торган аерым торучы конструкция, 2м x 1,75м стела - 2 як |
| 277 | 929 | Стела | 16 | Сидоровка поселогы, тимер юл вокзалы майданы | Жир участогында урнаштырыла торган аерым торучы конструкция, 2м x 4м стела - 2 як |
| 278 | 930 | Стела | 12 | Сидоровка поселогы, тимер юл вокзалы майданы | Жир участогында урнаштырыла торган аерым торучы конструкция, 2м x 3м стела - 2 як |

| | | | | | |
|-----|-----|-------------------|-----|--|--|
| 279 | 931 | Стела | 4 | Сидоровка поселогы, тимер юл вокзалы майданы | Жир участогында урнаштырыла торган аерым торучы конструкция, 1м x 2м стела - 2 як |
| 280 | 932 | Стела | 12 | Сидоровка поселогы, тимер юл вокзалы майданы | Жир участогында урнаштырыла торган аерым торучы конструкция, 2м x 3м стела - 2 як |
| 281 | 933 | Стела | 10 | «САПСАН» АЗС №6, тимер юл вокзалы районы М.Жәлил проспекты, 17 йорт | Жир участогында урнаштырыла торган аерым торучы конструкция, 2м x 2,5м стела - 2 як |
| 282 | 934 | Стела | 10 | «БСИ» АЗС №8, Сарман урамы, 1А | Жир участогында урнаштырыла торган аерым торучы конструкция, 2м x 2,5м стела - 2 як |
| 283 | 937 | Стела | 48 | 7 нче юлдан чыгу урыны, «СиЭнЭйч-КАМАЗ индустрия» ЖЧЖ борылышыннан соң | Жир участогында урнаштырыла торган аерым торучы конструкция, 2м x 12м стела - 2 як |
| 284 | 941 | Стела | 7 | БСИ, Сарман автоюлы, «Подряд» ПСТ районы | Жир участогында урнаштырыла торган аерым торучы конструкция, 2м x 1,75м стела - 2 як |
| 285 | 943 | Щитлы конструкция | 120 | 40 лет Победы урамы, 70 йорт | 5м x 2,5м үлчәмдәге 9 аерым мәгълүмат кырыннан һәм 3м x 2,5м үлчәмдәге 1 мәгълүмат кырыннан торган күпмодульле реклама конструкциясе Фундамент тирәнәйтелгән. Яктырту жир астыннан кабель сузу юлы белән тәэмин ителә |
| 286 | 944 | Стела | 2 | Вахитов проспекты, «Макдоналдс» районы | Жир участогында урнаштырыла торган аерым торучы конструкция, 1м x 1м стела - 2 як |
| 287 | 945 | Стела | 2 | Вахитов проспекты, «Макдоналдс» районы | Жир участогында урнаштырыла торган аерым торучы конструкция, 1м x 1м стела - 2 як |
| 288 | 946 | Щитлы конструкция | 486 | ЗЯБ пеоселогы, Сарман тракты, «ЗигЗаг» автомобиль кую урыны | Жир участогында урнаштырыла торган аерым торучы конструкция, 3м x 13,5м үлчәмдәге 12 аерым мәгълүмат кырыннан торган берьяклы щитлы конструкция |
| 289 | 947 | Стела | 12 | Мир проспекты, Ершов тукталышы артында НОТАРИУС бинасы янында | Жир участогында урнаштырыла торган аерым торучы конструкция, 2м x 3м стела - 2 як |
| 290 | 948 | Стела | 2 | Вахитов проспекты, «Элекам» СҮ | Жир участогында урнаштырыла торган аерым торучы конструкция, 1м x 1м стела - 2 як |
| 291 | 949 | Стела | 11 | Зяб поселогы, Сарман тракты, 19 комплекс янында | Жир участогында урнаштырыла торган аерым торучы конструкция, 2м x 2,75м стела - 2 як |

| | | | | | |
|-----|-----|-------|-----|--|---|
| 292 | 950 | Стела | 2 | Чулман проспекты, 53 А (39/06), «Чулман» СҮ | Жир участогында урнаштырыла торган аерым торучы конструкция, 1м x 1м стела - 2 як |
| 293 | 952 | Стела | 2 | Мәскәү проспекты, 30/18 йорт | Жир участогында урнаштырыла торган аерым торучы конструкция, 1м x 1м стела - 2 як |
| 294 | 953 | Стела | 3 | Татарстан урамы, 25/09 торак йорт каршында | Жир участогында урнаштырыла торган аерым торучы конструкция, 1м x 1,5м стела - 2 як |
| 295 | 954 | Стела | 3 | Яр Чаллы проспекты, 3А йорты районында | Жир участогында урнаштырыла торган аерым торучы конструкция, 0,6м x 2,5м стела - 2 як |
| 296 | 955 | Стела | 24 | Яр Чаллы шәһәре, Мир проспекты, 65, «Муравейник» СҮ каршында | Жир участогында урнаштырыла торган аерым торучы конструкция, 2м x 6м стела - 2 як |
| 297 | 956 | Стела | 2 | Автозаводский проспекты, 62 («Лента» СҮ») | Жир участогында урнаштырыла торган аерым торучы конструкция, 1м x 1м стела - 2 як |
| 298 | 957 | Стела | 2 | Автозаводский проспекты, 62 («Лента» СҮ») | Жир участогында урнаштырыла торган аерым торучы конструкция, 1м x 1м стела - 2 як |
| 299 | 958 | Стела | 6,9 | Автозаводский проспекты, 62 («Лента» СҮ») | Жир участогында урнаштырыла торган аерым торучы конструкция, 1,5м x 2,3м стела - 2 як |
| 300 | 959 | Стела | 7 | Ш. Усманов урамы, 89 А | Жир участогында урнаштырыла торган аерым торучы конструкция, 2м x 1,75м стела - 2 як |
| 301 | 960 | Стела | 3 | Королев урамы, 20А йорты (территориядә) | Жир участогында урнаштырыла торган аерым торучы конструкция, 1м x 1,5м стела - 2 як |
| 302 | 961 | Стела | 4 | Мәскәү проспекты, 140 А | Жир участогында урнаштырыла торган аерым торучы конструкция, 1м x 2м стела - 2 як |
| 303 | 962 | Стела | 12 | Камал бульвары, 24 А (27/04А) | Жир участогында урнаштырыла торган аерым торучы конструкция, 2м x 3м стела - 2 як |
| 304 | 963 | Стела | 2 | Х. Туфан проспекты, 6/01 каршында | Жир участогында урнаштырыла торган аерым торучы конструкция, 1м x 1м стела - 2 як |
| 305 | 964 | Стела | 2 | «Омега» сәүдә үзәге территориясендә | Жир участогында урнаштырыла торган аерым торучы конструкция, 1м x 1м стела - 2 як |

| | | | | | |
|-----|-----|-------------------|------|--|--|
| 306 | 966 | Щитлы конструкция | 216 | Машиностроительная урамы №3, Орловка божрасы, гараж-17А | Жир участогында урнаштырыла торган аерым торучы конструкция, 3м x 12м үлчэмдәге 6 аерым мәгълүмат кырыннан торган берьяклы щитлы конструкция |
| 307 | 968 | Стела | 2 | Вахитов проспекты, «Элекам» СУ | Жир участогында урнаштырыла торган аерым торучы конструкция, 1м x 1м стела - 2 як |
| 308 | 969 | Стела | 2 | Вахитов проспекты, «Элекам» СУ каршында | Жир участогында урнаштырыла торган аерым торучы конструкция, 1м x 1м стела - 2 як |
| 309 | 970 | Стела | 7 | 1 нче автоюл, БСИга борылыш каршында | Жир участогында урнаштырыла торган аерым торучы конструкция, 2м x 1,75м стела - 2 як |
| 310 | 971 | Стела | 12 | Машиностроительная урамы, «САХА Автосервис» каршында | Жир участогында урнаштырыла торган аерым торучы конструкция, 2м x 3м стела - 2 як |
| 311 | 972 | Стела | 3 | М. Жәлил проспекты, «Балалар дөньясы» каршында | Жир участогында урнаштырыла торган аерым торучы конструкция, 1м x 1,5м стела - 2 як |
| 312 | 973 | Стела | 3 | М. Жәлил проспекты, «Балалар дөньясы» каршында | Жир участогында урнаштырыла торган аерым торучы конструкция, 1м x 1,5м стела - 2 як |
| 313 | 974 | Стела | 3 | М. Жәлил проспекты, «Балалар дөньясы» каршында | Жир участогында урнаштырыла торган аерым торучы конструкция, 1м x 1,5м стела - 2 як |
| 314 | 975 | Стела | 2 | М. Жәлил проспекты, «Балалар дөньясы» каршында | Жир участогында урнаштырыла торган аерым торучы конструкция, 1м x 1м стела - 2 як |
| 315 | 976 | Стела | 2 | М. Жәлил проспекты, «Балалар дөньясы» каршында | Жир участогында урнаштырыла торган аерым торучы конструкция, 1м x 1м стела - 2 як |
| 316 | 977 | Стела | 2 | М. Жәлил проспекты, «Балалар дөньясы» каршында | Жир участогында урнаштырыла торган аерым торучы конструкция, 1м x 1м стела - 2 як |
| 317 | 978 | Стела | 4,32 | Мир проспекты һәм Дружба Народов проспекты кисешкән урын, «Омега» СУ территориясендә | Фундаменттан, каркастан һәм 1,2м x 1,8м үлчэмдәге мәгълүмат кырыннан торган, эчке яктыртулы кече форматтагы аерым торучы конструкция - 2 як |
| 318 | 979 | Стела | 4,32 | Мир проспекты һәм Дружба Народов проспекты кисешкән урын, «Омега» СУ территориясендә | Фундаменттан, каркастан һәм 1,2м x 1,8м үлчэмдәге мәгълүмат кырыннан торган, эчке яктыртулы кече форматтагы аерым торучы конструкция - 2 як |
| 319 | 980 | Стела | 4,32 | Мир проспекты һәм Дружба Народов проспекты кисешкән урын, «Омега» СУ территориясендә | Фундаменттан, каркастан һәм 1,2м x 1,8м үлчэмдәге мәгълүмат кырыннан торган, эчке яктыртулы кече форматтагы аерым торучы конструкция - 2 як |

| | | | | | |
|-----|------|----------------------|----|---|---|
| 320 | 982 | Стела | 20 | Сэнагаты-коммуналь зонасы, III Һәм VI автомобиль юллары чаты | Жир участогында урнаштырыла торган аерым торучы конструкция, 2м x 5м стела - 2 як |
| 321 | 983 | Стела | 25 | Сэнагаты коммуналь зонасы, Машиностроительная урамы, 9 йорт | Жир участогында урнаштырыла торган аерым торучы конструкция, 2м x 6,25м стела - 2 як |
| 322 | 984 | Стела | 2 | ТР, Яр Чаллы шәһәре, Чулман проспекты, 53 А (39/06), «Чулман» СҮ | Жир участогында урнаштырыла торган аерым торучы конструкция, 1м x 1м стела - 2 як |
| 323 | 985 | Стела | 2 | ТР, Яр Чаллы шәһәре, Чулман проспекты, 53 А (39/06), «Чулман» СҮ | Жир участогында урнаштырыла торган аерым торучы конструкция, 1м x 1м стела - 2 як |
| 324 | 986 | Стела | 13 | Сэнагаты-коммуналь зонасы, III Һәм VI автомобиль юллары чаты | Жир участогында урнаштырыла торган аерым торучы конструкция, 2м x 3,25м стела - 2 як |
| 325 | 988 | Стела | 13 | Сэнагаты коммуналь зонасы, Машиностроительная урамы, 9 йорт | Жир участогында урнаштырыла торган аерым торучы конструкция, 2м x 3,25м стела - 2 як |
| 326 | 989 | Стела | 2 | ТР, Яр Чаллы шәһәре, Чулман проспекты, 53 А (39/06), «Чулман» СҮ | Жир участогында урнаштырыла торган аерым торучы конструкция, 1м x 1м стела - 2 як |
| 327 | 990 | Стела | 2 | ТР, Яр Чаллы шәһәре, Чулман проспекты, 53 А (39/06), «Чулман» СҮ | Жир участогында урнаштырыла торган аерым торучы конструкция, 1м x 1м стела - 2 як |
| 328 | 991 | Стела | 11 | Сэнагаты-коммуналь зонасы, III Һәм VI автомобиль юллары чаты | Жир участогында урнаштырыла торган аерым торучы конструкция, 2м x 2,75м стела - 2 як |
| 329 | 993 | Стела | 15 | Сэнагаты коммуналь зонасы, Машиностроительная урамы, 9 йорт | Жир участогында урнаштырыла торган аерым торучы конструкция, 2м x 3,75м стела - 2 як |
| 330 | 994 | Стела | 2 | ТР, Яр Чаллы шәһәре, Чулман проспекты, 53 А (39/06), «Чулман» СҮ | Жир участогында урнаштырыла торган аерым торучы конструкция, 1м x 1м стела - 2 як |
| 331 | 995 | Стела | 2 | ТР, Яр Чаллы шәһәре, Чулман проспекты, 53 А (39/06), «Чулман» СҮ | Жир участогында урнаштырыла торган аерым торучы конструкция, 1м x 1м стела - 2 як |
| 332 | 996 | Стела | 2 | Вахитов проспекты, «Элекам» СҮ каршында | Жир участогында урнаштырыла торган аерым торучы конструкция, 1м x 1м стела - 2 як |
| 333 | 1008 | Щитлы конструкция | 36 | Яр Чаллы проспекты, Нариманов урамы белән кисешкән урын, призматрон | Жир участогында урнаштырыла торган аерым торучы конструкция, 3м x 6м щитлы конструкция - 2 як |

| | | | | | |
|-----|------|-------------------|----|---|---|
| 334 | 1010 | Щитлы конструкция | 36 | Яр Чаллы проспекты, ЗСК районы | Жир участогында урнаштырыла торган аерым торучы конструкция, 3м х 6м щитлы конструкция - 2 як |
| 335 | 1013 | Щитлы конструкция | 36 | Яр Чаллы проспекты, Чаллы елгасы аша күпер | Жир участогында урнаштырыла торган аерым торучы конструкция, 3м х 6м щитлы конструкция - 2 як |
| 336 | 1015 | Щитлы конструкция | 36 | Яр Чаллы проспекты, «ЧГС» һәм «Пединститут» тукталышлары арасында | Жир участогында урнаштырыла торган аерым торучы конструкция, 3м х 6м щитлы конструкция - 2 як |
| 337 | 1018 | Щитлы конструкция | 36 | Яр Чаллы проспекты, ПАТП каршында | Жир участогында урнаштырыла торган аерым торучы конструкция, 3м х 6м щитлы конструкция - 2 як |
| 338 | 1027 | Щитлы конструкция | 36 | Яр Чаллы проспекты, «Көнкүреш йорты» каршында | Жир участогында урнаштырыла торган аерым торучы конструкция, 3м х 6м щитлы конструкция - 2 як |
| 339 | 1028 | Щитлы конструкция | 36 | Яр Чаллы проспекты һәм Низаметдинов урамы кисешкән урында, өчьяклы | Жир участогында урнаштырыла торган аерым торучы конструкция, 3м х 6м щитлы конструкция - 2 як |
| 340 | 1029 | Щитлы конструкция | 36 | Яр Чаллы проспекты, Чаллы елгасы аша күпергә керер алдыннан | Жир участогында урнаштырыла торган аерым торучы конструкция, 3м х 6м щитлы конструкция - 2 як |
| 341 | 1030 | Щитлы конструкция | 36 | Яр Чаллы проспекты, «ЧГС» һәм «Пединститут» тукталышлары арасында 3 нче щит | Жир участогында урнаштырыла торган аерым торучы конструкция, 3м х 6м щитлы конструкция - 2 як |
| 342 | 1032 | Щитлы конструкция | 36 | Яр Чаллы проспекты, Орловка чиркәве районы | Жир участогында урнаштырыла торган аерым торучы конструкция, 3м х 6м щитлы конструкция - 2 як |
| 343 | 1040 | Щитлы конструкция | 36 | М. Жәлил проспекты, Казан проспекты развязкасы | Жир участогында урнаштырыла торган аерым торучы конструкция, 3м х 6м щитлы конструкция - 2 як |
| 344 | 1048 | Щитлы конструкция | 36 | Иске Сарман урамы, Товарная урамыннан соң 1 нче щит | Жир участогында урнаштырыла торган аерым торучы конструкция, 3м х 6м щитлы конструкция - 2 як |
| 345 | 1049 | Щитлы конструкция | 36 | Иске Сарман урамы, Товарная урамыннан соң 2 нче щит | Жир участогында урнаштырыла торган аерым торучы конструкция, 3м х 6м щитлы конструкция - 2 як |
| 346 | 1057 | Щитлы конструкция | 36 | Сарман тракты, 17/18 йорт янындагы юл чите | Жир участогында урнаштырыла торган аерым торучы конструкция, 3м х 6м щитлы конструкция - 2 як |
| 347 | 1059 | Щитлы конструкция | 54 | Чулман проспекты, Х. Туфан проспекты белән кисешкән урыннан соң | Жир участогында урнаштырыла торган аерым торучы конструкция, 3м х 6м щитлы конструкция - 3 як |

| | | | | | |
|-----|------|-------------------|----|---|---|
| 348 | 1061 | Щитлы конструкция | 36 | Чулман проспекты, Татарстан проспекты белән кисешкән урын | Жир участогында урнаштырыла торган аерым торучы конструкция, 3м х 6м щитлы конструкция - 2 як |
| 349 | 1066 | Щитлы конструкция | 36 | Академик Королев урамы, Ш. Усманов проспекты белән кисешкән урын | Жир участогында урнаштырыла торган аерым торучы конструкция, 3м х 6м щитлы конструкция - 2 як |
| 350 | 1071 | Щитлы конструкция | 36 | Дружба Народов проспекты, Мир проспекты белән кисешкән урында | Жир участогында урнаштырыла торган аерым торучы конструкция, 3м х 6м щитлы конструкция - 2 як |
| 351 | 1081 | Щитлы конструкция | 36 | Сөембикә проспекты, «Университет» тукталышы каршындагы | Жир участогында урнаштырыла торган аерым торучы конструкция, 3м х 6м щитлы конструкция - 2 як |
| 352 | 1083 | Щитлы конструкция | 36 | Сөембикә проспекты, «Бәхетле» кибете каршында | Жир участогында урнаштырыла торган аерым торучы конструкция, 3м х 6м щитлы конструкция - 2 як |
| 353 | 1092 | Щитлы конструкция | 36 | Сөембикә проспекты, «Пушкин» тукталышына кадәр 70м | Жир участогында урнаштырыла торган аерым торучы конструкция, 3м х 6м щитлы конструкция - 2 як |
| 354 | 1093 | Щитлы конструкция | 36 | Сөембикә проспекты, «Пушкин» тукталышыннан 50м | Жир участогында урнаштырыла торган аерым торучы конструкция, 3м х 6м щитлы конструкция - 2 як |
| 355 | 1098 | Щитлы конструкция | 54 | Сөембикә проспекты, Р.Беляев проспекты белән кисешкән урын, ГЭС поселогы ягына таба, өчъяклы | Жир участогында урнаштырыла торган аерым торучы конструкция, 3м х 6м щитлы конструкция - 3 як |
| 356 | 1102 | Щитлы конструкция | 36 | А. Алиш урамы, Яшьлек проспекты алдыннан | Жир участогында урнаштырыла торган аерым торучы конструкция, 3м х 6м щитлы конструкция - 2 як |
| 357 | 1103 | Щитлы конструкция | 36 | Мир проспекты, ГЭС поселогы ягына таба, «КАМАЗ МС» районы | Жир участогында урнаштырыла торган аерым торучы конструкция, 3м х 6м щитлы конструкция - 2 як |
| 358 | 1104 | Щитлы конструкция | 36 | Мир проспекты, ГЭС поселогы ягына таба, Автомобильный проспекты каршында | Жир участогында урнаштырыла торган аерым торучы конструкция, 3м х 6м щитлы конструкция - 2 як |
| 359 | 1105 | Щитлы конструкция | 54 | Мир проспекты, ГЭС поселогы ягына таба, Вахитов проспекты белән кисешкән урын | Жир участогында урнаштырыла торган аерым торучы конструкция, 3м х 6м щитлы конструкция - 3 як |
| 360 | 1106 | Щитлы конструкция | 36 | Мир проспекты, ГЭС поселогы ягына таба, «7 комплекс» тукталышы артында, 11/14 каршында | Жир участогында урнаштырыла торган аерым торучы конструкция, 3м х 6м щитлы конструкция - 2 як |
| 361 | 1112 | Щитлы конструкция | 36 | Мир проспекты, Яна шәһәр ягына таба, «6 комплекс» тукталышы | Жир участогында урнаштырыла торган аерым торучы конструкция, 3м х 6м щитлы конструкция - 2 як |

| | | | | | |
|-----|------|-------------------|-------|---|--|
| 362 | 1118 | Щитлы конструкция | 36 | Яр Чаллы проспекты, «Бумажник микрорайоны» тукталышы, 17А/1 районьнда | Жир участогьнда урнаштырыла торган аерым торучы конструкция, 3м х 6м щитлы конструкция - 2 як |
| 363 | 1119 | Щитлы конструкция | 36 | Яр Чаллы проспекты (ПАТП), трамвай юллары развякасы янында | Жир участогьнда урнаштырыла торган аерым торучы конструкция, 3м х 6м щитлы конструкция - 2 як |
| 364 | 1120 | Щитлы конструкция | 54 | Производственный тыкрыгы, Трубный ьм Резервный тыкрыклары арасында | Жир участогьнда урнаштырыла торган аерым торучы конструкция, 6м х 3м щитлы конструкция - 3 як |
| 365 | 1121 | Стела | 133,2 | Иске Сарман урамы, Товарная урамына борьлангы | Отдельностоящая конструкция, размещаемая на земельном участке, стела 12м х 3,7м - 3 стороны |
| 366 | 1173 | Щитлы конструкция | 36 | Дружба Народов проспекты белэн 1 нче автоюл кисешкэн урын, Орловка божрасына таба | Жир участогьнда урнаштырыла торган аерым торучы конструкция, 3м х 6м щитлы конструкция - 2 як |
| 367 | 1175 | Фон конструкциясе | 2,6 | «Медицина шьэрчеге» тукталышы, Мир проспекты, Яна шьэр ягына таба | Беркетү ысулы яшерен булган ьм кырылары декоратив бизэлгэн каркастагы мьглүмат кырлары рьвешендэ, тукталыш павильоньнда урнаштырыла торган 1,3м х 2м үлчэмдэге индивидуаль реклама конструкциясе |
| 368 | 1176 | Фон конструкциясе | 2,6 | «КамПИ» тукталышы, Мир проспекты, Яна шьэр ягына таба | Беркетү ысулы яшерен булган ьм кырылары декоратив бизэлгэн каркастагы мьглүмат кырлары рьвешендэ, тукталыш павильоньнда урнаштырыла торган 1,3м х 2м үлчэмдэге индивидуаль реклама конструкциясе |
| 369 | 1177 | Фон конструкциясе | 2,6 | «7 комплекс» тукталышы, Мир проспекты, Яна шьэр ягына таба | Беркетү ысулы яшерен булган ьм кырылары декоратив бизэлгэн каркастагы мьглүмат кырлары рьвешендэ, тукталыш павильоньнда урнаштырыла торган 1,3м х 2м үлчэмдэге индивидуаль реклама конструкциясе |
| 370 | 1178 | Фон конструкциясе | 2,6 | «Эчке эшлэр идарэсе» тукталышы, Мир проспекты, Яна шьэр ягына таба | Беркетү ысулы яшерен булган ьм кырылары декоратив бизэлгэн каркастагы мьглүмат кырлары рьвешендэ, тукталыш павильоньнда урнаштырыла торган 1,3м х 2м үлчэмдэге индивидуаль реклама конструкциясе |
| 371 | 1179 | Фон конструкциясе | 2,6 | «Райисполком» тукталышы, Мир проспекты, Яна шьэр ягына таба | Беркетү ысулы яшерен булган ьм кырылары декоратив бизэлгэн каркастагы мьглүмат кырлары рьвешендэ, тукталыш павильоньнда урнаштырыла торган 1,3м х 2м үлчэмдэге индивидуаль реклама конструкциясе |
| 372 | 1181 | Фон конструкциясе | 1,4 | «Студентлар кварталы» тукталышы, Мир проспекты, Яна шьэр ягына таба | Беркетү ысулы яшерен булган ьм кырылары декоратив бизэлгэн каркастагы мьглүмат кырлары рьвешендэ, тукталыш павильоньнда урнаштырыла торган 1м х 1,4м үлчэмдэге индивидуаль реклама конструкциясе |
| 373 | 1182 | Фон конструкциясе | 2,6 | «Шишкин тыкрыгы» тукталышы, Мир проспекты, Яна шьэр ягына таба | Беркетү ысулы яшерен булган ьм кырылары декоратив бизэлгэн каркастагы мьглүмат кырлары рьвешендэ, тукталыш павильоньнда урнаштырыла торган 1,3м х 2м үлчэмдэге индивидуаль реклама конструкциясе |

| | | | | | |
|-----|------|-------------------|-----|---|---|
| 374 | 1183 | Фон конструкциясе | 2,6 | «КАМАЗ МС (Универсам)» тукталышы, Мир проспекты, Яна шәһәр ягына таба | Беркетү ысулы яшерен булган һәм кырыйлары декоратив бизэлгән каркастагы мәгълүмат кырлары рәвешендә, тукталыш павильонында урнаштырыла торган 1,3м x 2м үлчәмдәге индивидуаль реклама конструкциясе |
| 375 | 1186 | Фон конструкциясе | 2,6 | «7 комплекс» тукталышы, Мир проспекты, ГЭС поселогы ягына таба | Беркетү ысулы яшерен булган һәм кырыйлары декоратив бизэлгән каркастагы мәгълүмат кырлары рәвешендә, тукталыш павильонында урнаштырыла торган 1,3м x 2м үлчәмдәге индивидуаль реклама конструкциясе |
| 376 | 1187 | Фон конструкциясе | 2,6 | «Медицина шәһәрчеге» тукталышы, Мир проспекты, ГЭС поселогы ягына таба | Беркетү ысулы яшерен булган һәм кырыйлары декоратив бизэлгән каркастагы мәгълүмат кырлары рәвешендә, тукталыш павильонында урнаштырыла торган 1,3м x 2м үлчәмдәге индивидуаль реклама конструкциясе |
| 377 | 1188 | Фон конструкциясе | 2,6 | «Салым инспекциясе» тукталышы, Сөембикә проспекты, Яна шәһәр ягына таба | Беркетү ысулы яшерен булган һәм кырыйлары декоратив бизэлгән каркастагы мәгълүмат кырлары рәвешендә, тукталыш павильонында урнаштырыла торган 1,3м x 2м үлчәмдәге индивидуаль реклама конструкциясе |
| 378 | 1190 | Фон конструкциясе | 2,6 | «Университет (11 комплекс)» тукталышы, Сөембикә проспекты, Яна шәһәр ягына таба | Беркетү ысулы яшерен булган һәм кырыйлары декоратив бизэлгән каркастагы мәгълүмат кырлары рәвешендә, тукталыш павильонында урнаштырыла торган 1,3м x 2м үлчәмдәге индивидуаль реклама конструкциясе |
| 379 | 1191 | Фон конструкциясе | 1,4 | «16 комплекс» тукталышы, Сөембикә проспекты, Яна шәһәр ягына таба | Беркетү ысулы яшерен булган һәм кырыйлары декоратив бизэлгән каркастагы мәгълүмат кырлары рәвешендә, тукталыш павильонында урнаштырыла торган 1м x 1,4м үлчәмдәге индивидуаль реклама конструкциясе |
| 380 | 1192 | Фон конструкциясе | 2,6 | «Үзәк» тукталышы, Сөембикә проспекты, Яна шәһәр ягына таба | Беркетү ысулы яшерен булган һәм кырыйлары декоратив бизэлгән каркастагы мәгълүмат кырлары рәвешендә, тукталыш павильонында урнаштырыла торган 1,3м x 2м үлчәмдәге индивидуаль реклама конструкциясе |
| 381 | 1193 | Фон конструкциясе | 2,6 | «Татарстан» тукталышы, Сөембикә проспекты, ГЭС поселогы ягына таба | Беркетү ысулы яшерен булган һәм кырыйлары декоратив бизэлгән каркастагы мәгълүмат кырлары рәвешендә, тукталыш павильонында урнаштырыла торган 1,3м x 2м үлчәмдәге индивидуаль реклама конструкциясе |
| 382 | 1194 | Фон конструкциясе | 2,6 | «Үзәк» тукталышы, Сөембикә проспекты, ГЭС поселогы ягына таба | Беркетү ысулы яшерен булган һәм кырыйлары декоратив бизэлгән каркастагы мәгълүмат кырлары рәвешендә, тукталыш павильонында урнаштырыла торган 1,3м x 2м үлчәмдәге индивидуаль реклама конструкциясе |
| 383 | 1196 | Фон конструкциясе | 2,6 | «Университет» тукталышы, Сөембикә проспекты, ГЭС поселогы ягына таба | Беркетү ысулы яшерен булган һәм кырыйлары декоратив бизэлгән каркастагы мәгълүмат кырлары рәвешендә, тукталыш павильонында урнаштырыла торган 1,3м x 2м үлчәмдәге индивидуаль реклама конструкциясе |
| 384 | 1197 | Фон конструкциясе | 1,4 | «Университет» тукталышы, Сөембикә проспекты, ГЭС поселогы ягына таба | Беркетү ысулы яшерен булган һәм кырыйлары декоратив бизэлгән каркастагы мәгълүмат кырлары рәвешендә, тукталыш павильонында урнаштырыла торган 1м x 1,4м үлчәмдәге индивидуаль реклама конструкциясе |

| | | | | | |
|-----|------|-------------------|-----|---|---|
| 385 | 1198 | Фон конструкциясе | 2,6 | «Сөөмбикэ проспекты» тукталышы, Сөөмбикэ проспекты, Яңа шәһәр ягына таба | Беркетү ысулы яшерен булган һәм кырыйлары декоратив бизәлгән каркастагы мәгълүмат кырлары рәвешендә, тукталыш павильонында урнаштырыла торган 1,3м x 2м үлчәмдәге индивидуаль реклама конструкциясе |
| 386 | 1199 | Фон конструкциясе | 2,6 | «Сергей Максютөв урамы» тукталышы, Чулман проспекты, Яңа шәһәр ягына таба | Беркетү ысулы яшерен булган һәм кырыйлары декоратив бизәлгән каркастагы мәгълүмат кырлары рәвешендә, тукталыш павильонында урнаштырыла торган 1,3м x 2м үлчәмдәге индивидуаль реклама конструкциясе |
| 387 | 1200 | Фон конструкциясе | 2,6 | «Илдар Маннанов урамы» тукталышы, Чулман проспекты, Яңа шәһәр ягына таба | Беркетү ысулы яшерен булган һәм кырыйлары декоратив бизәлгән каркастагы мәгълүмат кырлары рәвешендә, тукталыш павильонында урнаштырыла торган 1,3м x 2м үлчәмдәге индивидуаль реклама конструкциясе |
| 388 | 1201 | Фон конструкциясе | 2,6 | «Парк» тукталышы, Чулман проспекты, ГЭС поселогы ягына таба | Беркетү ысулы яшерен булган һәм кырыйлары декоратив бизәлгән каркастагы мәгълүмат кырлары рәвешендә, тукталыш павильонында урнаштырыла торган 1,3м x 2м үлчәмдәге индивидуаль реклама конструкциясе |
| 389 | 1202 | Фон конструкциясе | 2,6 | «Дружба Народов проспекты» тукталышы, Чулман проспекты, ГЭС поселогы ягына таба | Беркетү ысулы яшерен булган һәм кырыйлары декоратив бизәлгән каркастагы мәгълүмат кырлары рәвешендә, тукталыш павильонында урнаштырыла торган 1,3м x 2м үлчәмдәге индивидуаль реклама конструкциясе |
| 390 | 1203 | Фон конструкциясе | 2,6 | «31 комплекс (Мэтро)» тукталышы, Чулман проспекты, ГЭС поселогы ягына таба | Беркетү ысулы яшерен булган һәм кырыйлары декоратив бизәлгән каркастагы мәгълүмат кырлары рәвешендә, тукталыш павильонында урнаштырыла торган 1,3м x 2м үлчәмдәге индивидуаль реклама конструкциясе |
| 391 | 1204 | Фон конструкциясе | 2,6 | «Сергей Максютөв урамы» тукталышы, Чулман проспекты, ГЭС поселогы ягына таба | Беркетү ысулы яшерен булган һәм кырыйлары декоратив бизәлгән каркастагы мәгълүмат кырлары рәвешендә, тукталыш павильонында урнаштырыла торган 1,3м x 2м үлчәмдәге индивидуаль реклама конструкциясе |
| 392 | 1205 | Фон конструкциясе | 2,6 | «Дружба Народов проспекты» тукталышы, Чулман проспекты, Яңа шәһәр ягына таба | Беркетү ысулы яшерен булган һәм кырыйлары декоратив бизәлгән каркастагы мәгълүмат кырлары рәвешендә, тукталыш павильонында урнаштырыла торган 1,3м x 2м үлчәмдәге индивидуаль реклама конструкциясе |
| 393 | 1206 | Фон конструкциясе | 2,6 | «АТС-50» тукталышы, Чулман проспекты, Яңа шәһәр ягына таба | Беркетү ысулы яшерен булган һәм кырыйлары декоратив бизәлгән каркастагы мәгълүмат кырлары рәвешендә, тукталыш павильонында урнаштырыла торган 1,3м x 2м үлчәмдәге индивидуаль реклама конструкциясе |
| 394 | 1207 | Фон конструкциясе | 2,6 | «Спорт сарае» тукталышы, Чулман проспекты, Яңа шәһәр ягына таба | Беркетү ысулы яшерен булган һәм кырыйлары декоратив бизәлгән каркастагы мәгълүмат кырлары рәвешендә, тукталыш павильонында урнаштырыла торган 1,3м x 2м үлчәмдәге индивидуаль реклама конструкциясе |
| 395 | 1208 | Фон конструкциясе | 2,6 | «48 комплекс» тукталышы, Чулман проспекты, Яңа шәһәр ягына таба | Беркетү ысулы яшерен булган һәм кырыйлары декоратив бизәлгән каркастагы мәгълүмат кырлары рәвешендә, тукталыш павильонында урнаштырыла торган 1,3м x 2м үлчәмдәге индивидуаль реклама конструкциясе |

| | | | | | |
|-----|------|-------------------|-----|---|---|
| 396 | 1210 | Фон конструкциясе | 2,6 | «Профилакторий» тукталышы, Чулман проспекты, Яна шәһәр ягына таба | Беркетү ысулы яшерен булган һәм кырыйлары декоратив бизәлгән каркастагы мәгълүмат кырлары рәвешендә, тукталыш павильонында урнаштырыла торган 1,3м х 2м үлчәмдәге индивидуаль реклама конструкциясе |
| 397 | 1211 | Фон конструкциясе | 2,6 | «Мәктәп тыкрыгы» тукталышы, Дружба Народов проспекты, Чулман проспектына таба | Беркетү ысулы яшерен булган һәм кырыйлары декоратив бизәлгән каркастагы мәгълүмат кырлары рәвешендә, тукталыш павильонында урнаштырыла торган 1,3м х 2м үлчәмдәге индивидуаль реклама конструкциясе |
| 398 | 1212 | Фон конструкциясе | 2,6 | «Хәсән Туфан проспекты» тукталышы, Хәсән Туфан проспекты, Чулман проспектына таба | Беркетү ысулы яшерен булган һәм кырыйлары декоратив бизәлгән каркастагы мәгълүмат кырлары рәвешендә, тукталыш павильонында урнаштырыла торган 1,3м х 2м үлчәмдәге индивидуаль реклама конструкциясе |
| 399 | 1213 | Фон конструкциясе | 2,6 | «Энтузиасты бульвары» тукталышы, Хәсән Туфан проспекты, Чулман проспектына таба | Беркетү ысулы яшерен булган һәм кырыйлары декоратив бизәлгән каркастагы мәгълүмат кырлары рәвешендә, тукталыш павильонында урнаштырыла торган 1,3м х 2м үлчәмдәге индивидуаль реклама конструкциясе |
| 400 | 1214 | Фон конструкциясе | 2,6 | «Электротехниклар» тукталышы, Яр Чаллы проспекты, Яна шәһәр ягына таба | Беркетү ысулы яшерен булган һәм кырыйлары декоратив бизәлгән каркастагы мәгълүмат кырлары рәвешендә, тукталыш павильонында урнаштырыла торган 1,3м х 2м үлчәмдәге индивидуаль реклама конструкциясе |
| 401 | 1215 | Фон конструкциясе | 2,6 | «Пединститут» тукталышы, Яр Чаллы проспекты, ГЭС поселогы ягына таба | Беркетү ысулы яшерен булган һәм кырыйлары декоратив бизәлгән каркастагы мәгълүмат кырлары рәвешендә, тукталыш павильонында урнаштырыла торган 1,3м х 2м үлчәмдәге индивидуаль реклама конструкциясе |
| 402 | 1216 | Фон конструкциясе | 2,6 | «Үзәк» тукталышы, Муса Жәлид проспекты, ГЭС поселогы ягына таба | Беркетү ысулы яшерен булган һәм кырыйлары декоратив бизәлгән каркастагы мәгълүмат кырлары рәвешендә, тукталыш павильонында урнаштырыла торган 1,3м х 2м үлчәмдәге индивидуаль реклама конструкциясе |
| 403 | 1217 | Фон конструкциясе | 2,6 | «32 комплекс» тукталышы, Нариманов урамы (Яр Чаллы проспектына таба) | Беркетү ысулы яшерен булган һәм кырыйлары декоратив бизәлгән каркастагы мәгълүмат кырлары рәвешендә, тукталыш павильонында урнаштырыла торган 1,3м х 2м үлчәмдәге индивидуаль реклама конструкциясе |
| 404 | 1218 | Фон конструкциясе | 2,6 | «32 комплекс» тукталышы, Нариманов урамы (Кама елгасына таба) | Беркетү ысулы яшерен булган һәм кырыйлары декоратив бизәлгән каркастагы мәгълүмат кырлары рәвешендә, тукталыш павильонында урнаштырыла торган 1,3м х 2м үлчәмдәге индивидуаль реклама конструкциясе |
| 405 | 1219 | Фон конструкциясе | 2,6 | «32 комплекс» тукталышы, Нариманов урамы (беренче автоюлга таба) | Беркетү ысулы яшерен булган һәм кырыйлары декоратив бизәлгән каркастагы мәгълүмат кырлары рәвешендә, тукталыш павильонында урнаштырыла торган 1,3м х 2м үлчәмдәге индивидуаль реклама конструкциясе |
| 406 | 1220 | Фон конструкциясе | 2,6 | «Нариманов» тукталышы, Нариманов урамы (Яр Чаллы проспектына таба) | Беркетү ысулы яшерен булган һәм кырыйлары декоратив бизәлгән каркастагы мәгълүмат кырлары рәвешендә, тукталыш павильонында урнаштырыла торган 1,3м х 2м үлчәмдәге индивидуаль реклама конструкциясе |

| | | | | | |
|-----|------|---------------------|------|---|--|
| 407 | 1221 | Фон конструкциясе | 2,6 | «Цветочный бульвары» тукталышы, Автозаводский проспекты Мир проспектына таба | Беркетү ысулы яшерен булган һәм кырыйлары декоратив бизэлгән каркастагы мәгълүмат кырлары рәвешендә, тукталыш павильонында урнаштырыла торган 1,3м x 2м үлчәмдәге индивидуаль реклама конструкциясе |
| 408 | 1222 | Фон конструкциясе | 2,6 | «Цветочный бульвары» тукталышы, Автозаводский проспекты Сөембикә проспектына таба | Беркетү ысулы яшерен булган һәм кырыйлары декоратив бизэлгән каркастагы мәгълүмат кырлары рәвешендә, тукталыш павильонында урнаштырыла торган 1,3м x 2м үлчәмдәге индивидуаль реклама конструкциясе |
| 409 | 1223 | Фон конструкциясе | 2,6 | «Форт Диалог» тукталышы, Мәскәү проспекты, ГЭС поселогы ягына таба | Беркетү ысулы яшерен булган һәм кырыйлары декоратив бизэлгән каркастагы мәгълүмат кырлары рәвешендә, тукталыш павильонында урнаштырыла торган 1,3м x 2м үлчәмдәге индивидуаль реклама конструкциясе |
| 410 | 1224 | Фон конструкциясе | 2,6 | «КДТУ филиалы» тукталышы, Мәскәү проспекты, Яна шәһәр ягына таба | Беркетү ысулы яшерен булган һәм кырыйлары декоратив бизэлгән каркастагы мәгълүмат кырлары рәвешендә, тукталыш павильонында урнаштырыла торган 1,3м x 2м үлчәмдәге индивидуаль реклама конструкциясе |
| 411 | 1226 | Фон конструкциясе | 2,6 | «Форт Диалог» тукталышы, Мәскәү проспекты, Яна шәһәр ягына таба | Беркетү ысулы яшерен булган һәм кырыйлары декоратив бизэлгән каркастагы мәгълүмат кырлары рәвешендә, тукталыш павильонында урнаштырыла торган 1,3м x 2м үлчәмдәге индивидуаль реклама конструкциясе |
| 412 | 1227 | Фон конструкциясе | 2,6 | «Форт Диалог» тукталышы, Мәскәү проспекты, Яна шәһәр ягына таба | Беркетү ысулы яшерен булган һәм кырыйлары декоратив бизэлгән каркастагы мәгълүмат кырлары рәвешендә, тукталыш павильонында урнаштырыла торган 1,3м x 2м үлчәмдәге индивидуаль реклама конструкциясе |
| 413 | 1228 | Фон конструкциясе | 1,4 | «Медицина шәһәрчеге» тукталышы, Мир проспекты, Яна шәһәр ягына таба | Беркетү ысулы яшерен булган һәм кырыйлары декоратив бизэлгән каркастагы мәгълүмат кырлары рәвешендә, тукталыш павильонында урнаштырыла торган 1м x 1,4м үлчәмдәге индивидуаль реклама конструкциясе |
| 414 | 1229 | Фон конструкцияләре | 9 | «Ершов» тукталышы, Мир проспекты, Яна шәһәр ягына таба | Беркетү ысулы яшерен булган һәм кырыйлары декоратив бизэлгән каркастагы мәгълүмат кырлары рәвешендә, тукталыш павильонында урнаштырыла торган 1,5м x 2м үлчәмдәге 3 берәмлек индивидуаль реклама конструкциясе |
| 415 | 1230 | Фон конструкцияләре | 10,5 | «Яшьлек проспекты» тукталышы, Мир проспекты, Яна шәһәр ягына таба | Беркетү ысулы яшерен булган һәм кырыйлары декоратив бизэлгән каркастагы мәгълүмат кырлары рәвешендә, тукталыш павильонында урнаштырыла торган 1,5м x 2м үлчәмдәге 3 берәмлек һәм 1,25м x 1,2м үлчәмдәге 1 берәмлек индивидуаль реклама конструкциясе |
| 416 | 1232 | Фон конструкциясе | 1,4 | «Медицина шәһәрчеге» тукталышы, Мир проспекты, ГЭС поселогы ягына таба | Беркетү ысулы яшерен булган һәм кырыйлары декоратив бизэлгән каркастагы мәгълүмат кырлары рәвешендә, тукталыш павильонында урнаштырыла торган 1м x 1,4м үлчәмдәге индивидуаль реклама конструкциясе |
| 417 | 1233 | Фон конструкциясе | 1,4 | «Студентлар кварталы» тукталышы, Мир проспекты, ГЭС поселогы ягына таба | Беркетү ысулы яшерен булган һәм кырыйлары декоратив бизэлгән каркастагы мәгълүмат кырлары рәвешендә, тукталыш павильонында урнаштырыла торган 1м x 1,4м үлчәмдәге индивидуаль реклама конструкциясе |

| | | | | | |
|-----|------|---------------------|------|---|--|
| 418 | 1234 | Фон конструкцияләре | 10,5 | «Шишкин тыкрыгы» тукталышы, Мир проспекты, ГЭС поселогы ягына таба | Беркетү ысулы яшерен булган һәм кырыйлары декоратив бизэлгән каркастагы мөгълүмат кырлары рәвешендә, тукталыш павильонында урнаштырыла торган 1,5м x 2м үлчәмдәге 3 берәмлек һәм 1,25м x 1,2м үлчәмдәге 1 берәмлек индивидуаль реклама конструкциясе |
| 419 | 1235 | Фон конструкциясе | 1,4 | «Салым инспекциясе» тукталышы, Сөембикә проспекты, Яна шәһәр ягына таба | Беркетү ысулы яшерен булган һәм кырыйлары декоратив бизэлгән каркастагы мөгълүмат кырлары рәвешендә, тукталыш павильонында урнаштырыла торган 1м x 1,4м үлчәмдәге индивидуаль реклама конструкциясе |
| 420 | 1236 | Фон конструкциясе | 1,4 | «Университет» тукталышы, Сөембикә проспекты, Яна шәһәр ягына таба | Беркетү ысулы яшерен булган һәм кырыйлары декоратив бизэлгән каркастагы мөгълүмат кырлары рәвешендә, тукталыш павильонында урнаштырыла торган 1м x 1,4м үлчәмдәге индивидуаль реклама конструкциясе |
| 421 | 1237 | Фон конструкциясе | 1,4 | «11 комплекс» тукталышы, Сөембикә проспекты, Яна шәһәр ягына таба | Беркетү ысулы яшерен булган һәм кырыйлары декоратив бизэлгән каркастагы мөгълүмат кырлары рәвешендә, тукталыш павильонында урнаштырыла торган 1м x 1,4м үлчәмдәге индивидуаль реклама конструкциясе |
| 422 | 1238 | Фон конструкциясе | 2,6 | «16 комплекс» тукталышы, Сөембикә проспекты, Яна шәһәр ягына таба | Беркетү ысулы яшерен булган һәм кырыйлары декоратив бизэлгән каркастагы мөгълүмат кырлары рәвешендә, тукталыш павильонында урнаштырыла торган 1,3м x 2м үлчәмдәге индивидуаль реклама конструкциясе |
| 423 | 1239 | Фон конструкциясе | 2,6 | «Пушкин» тукталышы, Сөембикә проспекты, Яна шәһәр ягына таба | Беркетү ысулы яшерен булган һәм кырыйлары декоратив бизэлгән каркастагы мөгълүмат кырлары рәвешендә, тукталыш павильонында урнаштырыла торган 1,3м x 2м үлчәмдәге индивидуаль реклама конструкциясе |
| 424 | 1240 | Фон конструкциясе | 2,6 | «45 комплекс» тукталышы, Сөембикә проспекты, Яна шәһәр ягына таба | Беркетү ысулы яшерен булган һәм кырыйлары декоратив бизэлгән каркастагы мөгълүмат кырлары рәвешендә, тукталыш павильонында урнаштырыла торган 1,3м x 2м үлчәмдәге индивидуаль реклама конструкциясе |
| 425 | 1241 | Фон конструкциясе | 2,6 | «Театр» тукталышы, Сөембикә проспекты, Яна шәһәр ягына таба | Беркетү ысулы яшерен булган һәм кырыйлары декоратив бизэлгән каркастагы мөгълүмат кырлары рәвешендә, тукталыш павильонында урнаштырыла торган 1,3м x 2м үлчәмдәге индивидуаль реклама конструкциясе |
| 426 | 1242 | Фон конструкциясе | 2,6 | «Даруханә» тукталышы, Сөембикә проспекты, Яна шәһәр ягына таба | Беркетү ысулы яшерен булган һәм кырыйлары декоратив бизэлгән каркастагы мөгълүмат кырлары рәвешендә, тукталыш павильонында урнаштырыла торган 1,3м x 2м үлчәмдәге индивидуаль реклама конструкциясе |
| 427 | 1243 | Фон конструкциясе | 2,6 | «Йорт төзүчеләр» тукталышы, Сөембикә проспекты, Яна шәһәр ягына таба | Беркетү ысулы яшерен булган һәм кырыйлары декоратив бизэлгән каркастагы мөгълүмат кырлары рәвешендә, тукталыш павильонында урнаштырыла торган 1,3м x 2м үлчәмдәге индивидуаль реклама конструкциясе |
| 428 | 1244 | Фон конструкциясе | 2,6 | «Татарстан» тукталышы, Сөембикә проспекты, Яна шәһәр ягына таба | Беркетү ысулы яшерен булган һәм кырыйлары декоратив бизэлгән каркастагы мөгълүмат кырлары рәвешендә, тукталыш павильонында урнаштырыла торган 1,3м x 2м үлчәмдәге индивидуаль реклама конструкциясе |

| | | | | | |
|-----|------|-------------------|-----|--|---|
| 440 | 1258 | Фон конструкциясе | 2,6 | «Чулман» тукталышы (42 комплекс), Чулман проспекты, Яна шәһәр ягына таба | Беркетү ысулы яшерен булган һәм кырыйлары декоратив бизэлгән каркастагы мөгълүмат кырлары рәвешендә, тукталыш павильонында урнаштырыла торган 1,3м х 2м үлчәмдәге индивидуаль реклама конструкциясе |
| 441 | 1259 | Фон конструкциясе | 2,6 | «Лесная» тукталышы (42 комплекс), Чулман проспекты, Яна шәһәр ягына таба | Беркетү ысулы яшерен булган һәм кырыйлары декоратив бизэлгән каркастагы мөгълүмат кырлары рәвешендә, тукталыш павильонында урнаштырыла торган 1,3м х 2м үлчәмдәге индивидуаль реклама конструкциясе |
| 442 | 1260 | Фон конструкциясе | 2,6 | «Парк» тукталышы, Чулман проспекты, Яна шәһәр ягына таба | Беркетү ысулы яшерен булган һәм кырыйлары декоратив бизэлгән каркастагы мөгълүмат кырлары рәвешендә, тукталыш павильонында урнаштырыла торган 1,3м х 2м үлчәмдәге индивидуаль реклама конструкциясе |
| 443 | 1261 | Фон конструкциясе | 2,6 | «Ипподром» тукталышы, Чулман проспекты, Яна шәһәр ягына таба | Беркетү ысулы яшерен булган һәм кырыйлары декоратив бизэлгән каркастагы мөгълүмат кырлары рәвешендә, тукталыш павильонында урнаштырыла торган 1,3м х 2м үлчәмдәге индивидуаль реклама конструкциясе |
| 444 | 1262 | Фон конструкциясе | 2,6 | «Ершов» тукталышы, Мир проспекты, ГЭС ягына таба (Беляев проспекты ягына) | Беркетү ысулы яшерен булган һәм кырыйлары декоратив бизэлгән каркастагы мөгълүмат кырлары рәвешендә, тукталыш павильонында урнаштырыла торган 1,3м х 2м үлчәмдәге индивидуаль реклама конструкциясе |
| 445 | 1263 | Фон конструкциясе | 2,6 | «Олимпийский» тукталышы, Автозаводский проспекты, Мир проспектына таба | Беркетү ысулы яшерен булган һәм кырыйлары декоратив бизэлгән каркастагы мөгълүмат кырлары рәвешендә, тукталыш павильонында урнаштырыла торган 1,3м х 2м үлчәмдәге индивидуаль реклама конструкциясе |
| 446 | 1264 | Фон конструкциясе | 2,6 | «КАМАЗ дирекциясе» тукталышы, Автозаводский проспекты, Мәскәү проспектына таба | Беркетү ысулы яшерен булган һәм кырыйлары декоратив бизэлгән каркастагы мөгълүмат кырлары рәвешендә, тукталыш павильонында урнаштырыла торган 1,3м х 2м үлчәмдәге индивидуаль реклама конструкциясе |
| 447 | 1265 | Фон конструкциясе | 2,6 | «Профилакторий» тукталышы, Чулман проспекты, ГЭС поселогы ягына таба | Беркетү ысулы яшерен булган һәм кырыйлары декоратив бизэлгән каркастагы мөгълүмат кырлары рәвешендә, тукталыш павильонында урнаштырыла торган 1,3м х 2м үлчәмдәге индивидуаль реклама конструкциясе |
| 448 | 1266 | Фон конструкциясе | 2,6 | «48 комплекс» тукталышы, Чулман проспекты, ГЭС поселогы ягына таба | Беркетү ысулы яшерен булган һәм кырыйлары декоратив бизэлгән каркастагы мөгълүмат кырлары рәвешендә, тукталыш павильонында урнаштырыла торган 1,3м х 2м үлчәмдәге индивидуаль реклама конструкциясе |
| 449 | 1267 | Фон конструкциясе | 2,6 | «Спорт сарае» тукталышы, Чулман проспекты, ГЭС поселогы ягына таба | Беркетү ысулы яшерен булган һәм кырыйлары декоратив бизэлгән каркастагы мөгълүмат кырлары рәвешендә, тукталыш павильонында урнаштырыла торган 1,3м х 2м үлчәмдәге индивидуаль реклама конструкциясе |
| 450 | 1268 | Фон конструкциясе | 2,6 | «Лесная» тукталышы, Чулман проспекты, ГЭС поселогы ягына таба | Беркетү ысулы яшерен булган һәм кырыйлары декоратив бизэлгән каркастагы мөгълүмат кырлары рәвешендә, тукталыш павильонында урнаштырыла торган 1,3м х 2м үлчәмдәге индивидуаль реклама конструкциясе |

| | | | | | |
|-----|------|---------------------|------|--|--|
| 451 | 1269 | Фон конструкциясе | 2,6 | «Чулман проспекты» тукталышы (Сити-Мол), Чулман проспекты, ГЭС поселогы ягына таба | Беркетү ысулы яшерен булган һәм кырыйлары декоратив бизэлгән каркастагы мөгълүмат кырлары рәвешендә, тукталыш павильонында урнаштырыла торган 1,3м х 2м үлчәмдәге индивидуаль реклама конструкциясе |
| 452 | 1270 | Фон конструкциясе | 2,6 | «40 нчы комплекс» тукталышы, Чулман проспекты, ГЭС поселогы ягына таба | Беркетү ысулы яшерен булган һәм кырыйлары декоратив бизэлгән каркастагы мөгълүмат кырлары рәвешендә, тукталыш павильонында урнаштырыла торган 1,3м х 2м үлчәмдәге индивидуаль реклама конструкциясе |
| 453 | 1271 | Фон конструкциясе | 2,6 | «Ипподром» тукталышы, Чулман проспекты, ГЭС поселогы ягына таба | Беркетү ысулы яшерен булган һәм кырыйлары декоратив бизэлгән каркастагы мөгълүмат кырлары рәвешендә, тукталыш павильонында урнаштырыла торган 1,3м х 2м үлчәмдәге индивидуаль реклама конструкциясе |
| 454 | 1273 | Фон конструкциясе | 2,6 | «Илдар Маннанов урамы» тукталышы, Чулман проспекты, ГЭС поселогы ягына таба | Беркетү ысулы яшерен булган һәм кырыйлары декоратив бизэлгән каркастагы мөгълүмат кырлары рәвешендә, тукталыш павильонында урнаштырыла торган 1,3м х 2м үлчәмдәге индивидуаль реклама конструкциясе |
| 455 | 1274 | Фон конструкциясе | 2,6 | «31 комплекс» тукталышы, Чулман проспекты, Яна шәһәр ягына таба | Беркетү ысулы яшерен булган һәм кырыйлары декоратив бизэлгән каркастагы мөгълүмат кырлары рәвешендә, тукталыш павильонында урнаштырыла торган 1,3м х 2м үлчәмдәге индивидуаль реклама конструкциясе |
| 456 | 1275 | Фон конструкциясе | 2,6 | «КамПИ» тукталышы, Дружба Народов проспекты, 1 нче автоюл ягына таба | Беркетү ысулы яшерен булган һәм кырыйлары декоратив бизэлгән каркастагы мөгълүмат кырлары рәвешендә, тукталыш павильонында урнаштырыла торган 1,3м х 2м үлчәмдәге индивидуаль реклама конструкциясе |
| 457 | 1276 | Фон конструкциясе | 2,6 | «Мәктәп тыкрыгы» тукталышы, Дружба Народов проспекты, 1 нче автоюл ягына таба | Беркетү ысулы яшерен булган һәм кырыйлары декоратив бизэлгән каркастагы мөгълүмат кырлары рәвешендә, тукталыш павильонында урнаштырыла торган 1,3м х 2м үлчәмдәге индивидуаль реклама конструкциясе |
| 458 | 1277 | Фон конструкциясе | 2,6 | «Балалар бакчалары» тукталышы, Дружба Народов проспекты, 1 нче автоюл ягына таба | Беркетү ысулы яшерен булган һәм кырыйлары декоратив бизэлгән каркастагы мөгълүмат кырлары рәвешендә, тукталыш павильонында урнаштырыла торган 1,3м х 2м үлчәмдәге индивидуаль реклама конструкциясе |
| 459 | 1278 | Фон конструкциясе | 2,6 | «Балалар бакчалары» тукталышы, Дружба Народов проспекты, Чулман проспектына таба | Беркетү ысулы яшерен булган һәм кырыйлары декоратив бизэлгән каркастагы мөгълүмат кырлары рәвешендә, тукталыш павильонында урнаштырыла торган 1,3м х 2м үлчәмдәге индивидуаль реклама конструкциясе |
| 460 | 1279 | Фон конструкцияләре | 10,5 | «Чулман проспекты» тукталышы, Хәсән Туфан проспекты, 1 нче автоюл ягына таба | Беркетү ысулы яшерен булган һәм кырыйлары декоратив бизэлгән каркастагы мөгълүмат кырлары рәвешендә, тукталыш павильонында урнаштырыла торган 1,5м х 2м үлчәмдәге 3 берәмлек һәм 1,25м х 1,2м үлчәмдәге 1 берәмлек индивидуаль реклама конструкциясе |

| | | | | | |
|-----|------|---------------------|------|---|--|
| 461 | 1280 | Фон конструкцияләре | 10,5 | «Үзәк» тукталышы, Хәсән Туфан проспекты, Чулман проспектына таба | Беркетү ысулы яшерен булган һәм кырыйлары декоратив бизәлгән каркастагы мәгълүмат кырлары рәвешендә, тукталыш павильонында урнаштырыла торган 1,5м х 2м үлчәмдәге 3 берәмлек һәм 1,25м х 1,2м үлчәмдәге 1 берәмлек индивидуаль реклама конструкциясе |
| 462 | 1281 | Фон конструкцияләре | 10,5 | «Челныгорстрой» тукталышы, Яр Чаллы проспекты, Яңа шәһәр ягына таба | Беркетү ысулы яшерен булган һәм кырыйлары декоратив бизәлгән каркастагы мәгълүмат кырлары рәвешендә, тукталыш павильонында урнаштырыла торган 1,5м х 2м үлчәмдәге 3 берәмлек һәм 1,25м х 1,2м үлчәмдәге 1 берәмлек индивидуаль реклама конструкциясе |
| 463 | 1282 | Фон конструкциясе | 2,6 | «19 комплекс» тукталышы, Һади Такташ урамы, Низаметдинов урамына таба | Беркетү ысулы яшерен булган һәм кырыйлары декоратив бизәлгән каркастагы мәгълүмат кырлары рәвешендә, тукталыш павильонында урнаштырыла торган 1,3м х 2м үлчәмдәге индивидуаль реклама конструкциясе |
| 464 | 1283 | Фон конструкцияләре | 9 | «Камкомбанк» тукталышы, Гидростроители урамы | Беркетү ысулы яшерен булган һәм кырыйлары декоратив бизәлгән каркастагы мәгълүмат кырлары рәвешендә, тукталыш павильонында урнаштырыла торган 1,5м х 2м үлчәмдәге 3 берәмлек индивидуаль реклама конструкциясе |
| 465 | 1284 | Фон конструкцияләре | 13,5 | «Океан» тукталышы, Вахитов проспекты, Чулман проспектына таба | Беркетү ысулы яшерен булган һәм кырыйлары декоратив бизәлгән каркастагы мәгълүмат кырлары рәвешендә, тукталыш павильонында урнаштырыла торган 1,5м х 2м үлчәмдәге 4 берәмлек һәм 1,25м х 1,2м үлчәмдәге 1 берәмлек индивидуаль реклама конструкциясе |
| 466 | 1285 | Фон конструкцияләре | 13,5 | «Глобус» кибете, Вахитов проспекты, Чулман проспектына таба | Беркетү ысулы яшерен булган һәм кырыйлары декоратив бизәлгән каркастагы мәгълүмат кырлары рәвешендә, тукталыш павильонында урнаштырыла торган 1,5м х 2м үлчәмдәге 4 берәмлек һәм 1,25м х 1,2м үлчәмдәге 1 берәмлек индивидуаль реклама конструкциясе |
| 467 | 1286 | Фон конструкцияләре | 10,5 | «Форт-Диалог» тукталышы, Автозаводский проспекты, Чулман проспектына таба | Беркетү ысулы яшерен булган һәм кырыйлары декоратив бизәлгән каркастагы мәгълүмат кырлары рәвешендә, тукталыш павильонында урнаштырыла торган 1,5м х 2м үлчәмдәге 3 берәмлек һәм 1,25м х 1,2м үлчәмдәге 1 берәмлек индивидуаль реклама конструкциясе |
| 468 | 1287 | Фон конструкцияләре | 10,5 | «Универсам» тукталышы, Автозаводский проспекты, 1 нче автоюл ягына таба | Беркетү ысулы яшерен булган һәм кырыйлары декоратив бизәлгән каркастагы мәгълүмат кырлары рәвешендә, тукталыш павильонында урнаштырыла торган 1,5м х 2м үлчәмдәге 3 берәмлек һәм 1,25м х 1,2м үлчәмдәге 1 берәмлек индивидуаль реклама конструкциясе |
| 469 | 1288 | Фон конструкциясе | 2,6 | «Ай Ти парк» тукталышы, 1 нче автоюл, Яңа шәһәр ягына таба | Беркетү ысулы яшерен булган һәм кырыйлары декоратив бизәлгән каркастагы мәгълүмат кырлары рәвешендә, тукталыш павильонында урнаштырыла торган 1,3м х 2м үлчәмдәге индивидуаль реклама конструкциясе |
| 470 | 1289 | Фон конструкциясе | 9 | «Ай Ти парк» тукталышы, 1 нче автоюл, ГЭС поселогы ягына таба | Беркетү ысулы яшерен булган һәм кырыйлары декоратив бизәлгән каркастагы мәгълүмат кырлары рәвешендә, тукталыш павильонында урнаштырыла торган 1,5м х 2м үлчәмдәге 3 берәмлек индивидуаль реклама конструкциясе |

| | | | | | |
|-----|------|---------------------|-------|---|---|
| 482 | 1301 | Фон конструкциясе | 2,6 | «Гренада паркы» тукталышы, Мәскәү проспекты, Яна шәһәр ягына таба | Беркетү ысулы яшерен булган һәм кырыйлары декоратив бизәлгән каркастагы мәгълүмат кырлары рәвешендә, тукталыш павильонында урнаштырыла торган 1,3м х 2м үлчәмдәге индивидуаль реклама конструкциясе |
| 483 | 1302 | Фон конструкциясе | 2,6 | «Ак мәчет» тукталышы, Мәскәү проспекты, Яна шәһәр ягына таба | Беркетү ысулы яшерен булган һәм кырыйлары декоратив бизәлгән каркастагы мәгълүмат кырлары рәвешендә, тукталыш павильонында урнаштырыла торган 1,3м х 2м үлчәмдәге индивидуаль реклама конструкциясе |
| 484 | 1303 | Фон конструкциясе | 2,6 | «Вахитов проспекты» тукталышы, Мәскәү проспекты Яна шәһәр ягына таба | Беркетү ысулы яшерен булган һәм кырыйлары декоратив бизәлгән каркастагы мәгълүмат кырлары рәвешендә, тукталыш павильонында урнаштырыла торган 1,3м х 2м үлчәмдәге индивидуаль реклама конструкциясе |
| 485 | 1305 | Фон конструкциясе | 2,6 | «Тимирязев проспекты» тукталышы, Мәскәү проспекты, Яна шәһәр ягына таба | Беркетү ысулы яшерен булган һәм кырыйлары декоратив бизәлгән каркастагы мәгълүмат кырлары рәвешендә, тукталыш павильонында урнаштырыла торган 1,3м х 2м үлчәмдәге индивидуаль реклама конструкциясе |
| 486 | 1306 | Фон конструкциясе | 2,6 | «Мәскәү проспекты» тукталышы, Мәскәү проспекты, Яна шәһәр ягына таба | Беркетү ысулы яшерен булган һәм кырыйлары декоратив бизәлгән каркастагы мәгълүмат кырлары рәвешендә, тукталыш павильонында урнаштырыла торган 1,3м х 2м үлчәмдәге индивидуаль реклама конструкциясе |
| 487 | 1307 | Фон конструкцияләре | 33,11 | «Универсам» тукталышы, Муса Жәлил проспекты | Беркетү ысулы яшерен булган һәм кырыйлары декоратив бизәлгән каркастагы мәгълүмат кыры рәвешендә, жир асты кичүенә керү урыннары өстендә урнаштырыла торган 2,4м х 2,4м үлчәмдәге 3 берәмлек, 2,4м х 2,2м үлчәмдәге 1 берәмлек, 2,5м х 2,3м үлчәмдәге 1 берәмлек һәм 2,4м х 2м үлчәмдәге 1 берәмлек индивидуаль реклама конструкциясе |
| 488 | 1308 | Фон конструкцияләре | 19,38 | «Энергетик МС» тукталышы, Муса Жәлил проспекты | Беркетү ысулы яшерен булган һәм кырыйлары декоратив бизәлгән каркастагы мәгълүмат кыры рәвешендә, жир асты кичүенә керү урыннары өстендә урнаштырыла торган 2,7м х 2,2м үлчәмдәге 2 берәмлек һәм 1,5м х 2,5м үлчәмдәге 2 берәмлек индивидуаль реклама конструкциясе |
| 489 | 1309 | Фон конструкцияләре | 33,11 | «Бумажник микрорайоны» тукталышы, Яр Чаллы проспекты | Беркетү ысулы яшерен булган һәм кырыйлары декоратив бизәлгән каркастагы мәгълүмат кыры рәвешендә, жир асты кичүенә керү урыннары өстендә урнаштырыла торган 2,4м х 2,4м үлчәмдәге 3 берәмлек, 2,4м х 2,2м үлчәмдәге 1 берәмлек, 2,5м х 2,3м үлчәмдәге 1 берәмлек һәм 2,4м х 2м үлчәмдәге 1 берәмлек индивидуаль реклама конструкциясе |
| 490 | 1310 | Фон конструкцияләре | 29,6 | «Электротехниклар» тукталышы, Яр Чаллы проспекты | Беркетү ысулы яшерен булган һәм кырыйлары декоратив бизәлгән каркастагы мәгълүмат кыры рәвешендә, жир асты кичүенә керү урыннары өстендә урнаштырыла торган 3,7м х 2м үлчәмдәге 4 берәмлек индивидуаль реклама конструкциясе |
| 491 | 1311 | Фон конструкцияләре | 44 | «7 комплекс» тукталышы, Мир проспекты | Беркетү ысулы яшерен булган һәм кырыйлары декоратив бизәлгән каркастагы мәгълүмат кыры рәвешендә, жир асты кичүенә керү урыннары өстендә урнаштырыла торган 4,4м х 2м үлчәмдәге 2 берәмлек, 2,9м х 2м үлчәмдәге 2 берәмлек, 4м х 2м |

| | | | | | |
|-----|------|------------------------|--------|---|---|
| | | | | | үлчэмдәге 1 берәмлек һәм 4м x 1,7м үлчэмдәге 1 берәмлек индивидуаль реклама конструкциясе |
| 492 | 1312 | Фон конструкцияләре | 19,32 | «Курчак театры» тукталышы, Мир проспекты | Беркетү ысулы яшерен булган һәм кырыйлары декоратив бизэлгән каркастагы мәгълүмат кыры рәвешендә, жир асты кичүенә керү урыннары өстендә урнаштырыла торган 2,8м x 1,8м үлчэмдәге 2 берәмлек, 2,8м x 1,7м үлчэмдәге 1 берәмлек һәм 2,8м x 1,6м үлчэмдәге 1 берәмлек индивидуаль реклама конструкциясе |
| 493 | 1313 | Фон конструкцияләре | 24,78 | «Глобус» тукталышы, Вахитов проспекты | Беркетү ысулы яшерен булган һәм кырыйлары декоратив бизэлгән каркастагы мәгълүмат кыры рәвешендә, жир асты кичүенә керү урыннары өстендә урнаштырыла торган 2м x 1,8м, 3м x 2,2м, 2,1м x 1,8м, 2,2м x 2м һәм 3,2м x 2м үлчэмдәге индивидуаль реклама конструкцияләре |
| 494 | 1314 | Стела | 33,06 | Казан проспекты, «Жилище» СЙ (209Б йорт) | Жир участогында урнаштырыла торган аерым торучы конструкция, 3м x 5,51м стела - 2 як |
| 495 | 1315 | Стела | 3,515 | Академик Королев урамы, «Shell» АЗС районында | Жир участогында урнаштырыла торган аерым торучы конструкция, 0,95м x 1,85м стела - 2 як |
| 496 | 1316 | Стела | 3,515 | 1 нче автоюл, «Яр Чаллы» РМЗ районы | Жир участогында урнаштырыла торган аерым торучы конструкция, 0,95м x 1,85м стела - 2 як |
| 497 | 1317 | Стела | 18 | Техническая урамы, Индустриальный тыкрыгына борылганчы | Жир участогында урнаштырыла торган аерым торучы конструкция, 1,5м x 6м стела - 2 як |
| 498 | 1318 | Стела | 18 | Минзәлә тракты, Орловка божрасына таба хәрәкәт, Индустриальный тыкрыгына борылганчы | Жир участогында урнаштырыла торган аерым торучы конструкция, 1,5м x 6м стела - 2 як |
| 499 | 1319 | Стела | 18 | Индустриальный тыкрыгы, 55 бина янында | Жир участогында урнаштырыла торган аерым торучы конструкция, 1,5м x 6м стела - 2 як |
| 500 | 1320 | Стела | 81,945 | Полиграфическая һәм Мелиоративная урамнары кисешкән урын, «Төзелеш индустриясе» базасы территориясе | Жир участогында урнаштырыла торган аерым торучы конструкция, 5,463м x 15м стела - 1 як |
| 501 | 1321 | Стела | 5,1 | Яр Чаллы проспекты, 13А, «Лента» СК территориясе | Жир участогында урнаштырыла торган аерым торучы конструкция, 1,7м x 1,5м стела - 2 як |
| 502 | 1322 | Стела | 5,1 | Яр Чаллы проспекты, 13А, «Лента» СК территориясе | Жир участогында урнаштырыла торган аерым торучы конструкция, 1,7м x 1,5м стела - 2 як |

| | | | | | |
|-----|------|-------|--------|---|---|
| 503 | 1324 | Стела | 82,8 | Машиностроительная урамы, 12А йорты районнда | Жир участогында урнаштырыла торган аерым торучы конструкция, 2,3м х 18м стела - 2 як |
| 504 | 1325 | Стела | 14,98 | Казан проспекты, Орловка божрасына таба, «Диск авто»га борылганнан соң | Жир участогында урнаштырыла торган аерым торучы конструкция, 1,498м х 5м стела - 2 як |
| 505 | 1326 | Стела | 2,82 | Яр Чаллы проспекты, 3А йорты районнда | Жир участогында урнаштырыла торган аерым торучы конструкция, 0,6м х 4,7м стела - 1 як |
| 506 | 1328 | Стела | 6 | Яр Чаллы проспекты, 3А йорты районнда | Жир участогында урнаштырыла торган аерым торучы конструкция, 3м х 2м стела - 1 як |
| 507 | 1329 | Стела | 6 | Яр Чаллы проспекты, 3А йорты районнда | Жир участогында урнаштырыла торган аерым торучы конструкция, 3м х 2м стела - 1 як |
| 508 | 1330 | Стела | 1,701 | Яр Чаллы проспекты, 3А йорты районнда | Жир участогында урнаштырыла торган аерым торучы конструкция, 0,81м х 1,05м стела - 2 як |
| 509 | 1331 | Стела | 2,87 | Мәскәү проспекты, 70 йорт районнда | Жир участогында урнаштырыла торган аерым торучы конструкция, 0,7м х 2,05м стела - 2 як |
| 510 | 1332 | Стела | 21,6 | Индустриальный тыкрыгы, 43 йорт районнда | Жир участогында урнаштырыла торган аерым торучы конструкция, 1,8м х 6м стела - 2 як |
| 511 | 1333 | Стела | 35,55 | Сөембикә проспекты, 41/04 йорт районнда | Жир участогында урнаштырыла торган аерым торучы конструкция, 1,975м х 9м стела - 2 як |
| 512 | 1334 | Стела | 32,88 | Вахитов һәм Мәскәү урамнары кисешкән урын, 30 комплекс ягында | Жир участогында урнаштырыла торган аерым торучы конструкция, 2,74м х 6м стела - 2 як |
| 513 | 1335 | Стела | 5,508 | Мир проспекты, 4Б йорты | Жир участогында урнаштырыла торган аерым торучы конструкция, 0,918м х 3м стела - 2 як |
| 514 | 1336 | Стела | 5,508 | Мир проспекты, 4Б йорты | Жир участогында урнаштырыла торган аерым торучы конструкция, 0,918м х 3м стела - 2 як |
| 515 | 1337 | Стела | 8,75 | Мир проспекты, 4Б йорты | Жир участогында урнаштырыла торган аерым торучы конструкция, 3,5м х 2,5м стела - 1 як |
| 516 | 1338 | Стела | 19,314 | Чулман проспекты, 12Б йорты районнда | Жир участогында урнаштырыла торган аерым торучы конструкция, 1,74м х 5,55м стела - 2 як |
| 517 | 1339 | Стела | 18 | Сарман тракты, Полиграфическая урамы белән кисешкәннән соң, Сарманга таба | Жир участогында урнаштырыла торган аерым торучы конструкция, 1,5м х 6м стела - 2 як |
| 518 | 1340 | Стела | 20,887 | Сәнагатъ коммуналь зонасы, Моторная урамы, «Автобазар» тукталышыннан соң Тимерчелек божрасына таба | Жир участогында урнаштырыла торган аерым торучы конструкция, 2,312м х 4,517м стела - 2 як |
| 519 | 1341 | Стела | 23,628 | Казан проспекты, «Муравей» БСМ районнда Орловка божрасына таба | Жир участогында урнаштырыла торган аерым торучы конструкция, 1,969м х 6м стела - 2 як |

| | | | | | |
|-----|------|-------------------|--------|--|--|
| 520 | 1342 | Стела | 24 | Казан проспекты, «Диск-Авто» СЙ ЖЧЖ районунда (177 йорт) | Жир участогунда урнаштырыла торган аерым торучы конструкция, 2м x 6м стела - 2 як |
| 521 | 1343 | Стела | 23,904 | Казан проспекты, 56 йорты районунда | Жир участогунда урнаштырыла торган аерым торучы конструкция, 1,992м x 6м стела - 2 як |
| 522 | 1344 | Стела | 17,28 | Казан проспекты, 220 йорт районунда | Жир участогунда урнаштырыла торган аерым торучы конструкция, 1,2м x 7,2м стела - 2 як |
| 523 | 1347 | Флаг композициясе | 67,5 | Яр Чаллы проспекты, 13А йорты районунда | Нигездан, 9м биеклектәге 3 флагштоктан һәм 2,5м x 4,5м үлчәмдәге йомшак тукымалардан (мәгълүмат кырларыннан) торган аерым торучы конструкция |
| 524 | 1348 | Флаг композициясе | 67,5 | Яр Чаллы проспекты, 13А йорты районунда | Нигездан, 9м биеклектәге 3 флагштоктан һәм 2,5м x 4,5м үлчәмдәге йомшак тукымалардан (мәгълүмат кырларыннан) торган аерым торучы конструкция |
| 525 | 1349 | Флаг композициясе | 67,5 | Яр Чаллы проспекты, 13А йорты районунда | Нигездан, 9м биеклектәге 3 флагштоктан һәм 2,5м x 4,5м үлчәмдәге йомшак тукымалардан (мәгълүмат кырларыннан) торган аерым торучы конструкция |
| 526 | 1350 | Флаг композициясе | 9 | Сәнагать коммуналь зонасы, Хлебный тыкрыгы, 28 йорт | Нигездан, 9м биеклектәге 3 флагштоктан һәм 1м x 1,5м үлчәмдәге йомшак тукымалардан (мәгълүмат кырларыннан) торган аерым торучы конструкция |
| 527 | 1351 | Флаг композициясе | 40,5 | Казан проспекты, 148 йорт | Нигездан, 9м биеклектәге 3 флагштоктан һәм 1,5м x 4,5м үлчәмдәге йомшак тукымалардан (мәгълүмат кырларыннан) торган аерым торучы конструкция |
| 528 | 1352 | Стела | 16,65 | Вахитов проспекты, 14 йорт районунда | Жир участогунда урнаштырыла торган аерым торучы конструкция, 1,85м x 4,5м стела - 2 як |
| 529 | 1353 | Стела | 16,65 | Вахитов проспекты, 15 йорт районунда | Жир участогунда урнаштырыла торган аерым торучы конструкция, 1,85м x 4,5м стела - 2 як |
| 530 | 1354 | Стела | 16,65 | Вахитов проспекты, 16 йорт районунда | Жир участогунда урнаштырыла торган аерым торучы конструкция, 1,85м x 4,5м стела - 2 як |
| 531 | 1355 | Стела | 16,65 | Вахитов проспекты, 17 йорт районунда | Жир участогунда урнаштырыла торган аерым торучы конструкция, 1,85м x 4,5м стела - 2 як |
| 532 | 1356 | Стела | 16,65 | Вахитов проспекты, 18 йорт районунда | Жир участогунда урнаштырыла торган аерым торучы конструкция, 1,85м x 4,5м стела - 2 як |
| 533 | 1357 | Стела | 15,805 | Моторная урамы, Сәнагать коммуналь зонасы, автомобиль житештерү мәйданчыгында | Жир участогунда урнаштырыла торган аерым торучы конструкция, 1,736м x 4,552м стела - 2 як |
| 534 | 1358 | Стела | 11,76 | Казан проспекты, 148 йорт районунда | Жир участогунда урнаштырыла торган аерым торучы конструкция, 1,4м x 4,2м стела - 2 як |
| 535 | 1362 | Пилларс | 8,4 | Сәембикә проспекты, 45/16 бинасы янында | Фундаменттан, каркастан һәм 1,4м x 3м үлчәмдәге мәгълүмат кырыннан торган, эчке яктыртулы кече форматтагы аерым торучы конструкция - 2 як |
| 536 | 1363 | Пилларс | 8,4 | Сәембикә проспекты, 45/16 бинасы янында | Фундаменттан, каркастан һәм 1,4м x 3м үлчәмдәге мәгълүмат кырыннан торган, эчке яктыртулы кече форматтагы аерым торучы конструкция - 2 як |

| | | | | | |
|-----|------|-------------------|-----|--|--|
| 537 | 1364 | Пилларс | 8,4 | Сөөмбикэ проспекты, 45/16 бинасы янында | Фундаменттан, каркастан һәм 1,4м х 3м үлчәмдәге мәгълүмат кырыннан торган, эчке яктыртулы кече форматтагы аерым торучы конструкция - 2 як |
| 538 | 1365 | Пилларс | 8,4 | Сөөмбикэ проспекты, 45/16 бинасы янында | Фундаменттан, каркастан һәм 1,4м х 3м үлчәмдәге мәгълүмат кырыннан торган, эчке яктыртулы кече форматтагы аерым торучы конструкция - 2 як |
| 539 | 1366 | Пилларс | 8,4 | Сөөмбикэ проспекты, 45/16 бинасы янында | Фундаменттан, каркастан һәм 1,4м х 3м үлчәмдәге мәгълүмат кырыннан торган, эчке яктыртулы кече форматтагы аерым торучы конструкция - 2 як |
| 540 | 1367 | Щитлы конструкция | 180 | Яшьлек проспекты, 3 йорт | Жир участогында урнаштырыла торган аерым торучы конструкция, 3м х 6м үлчәмдәге 10 аерым мәгълүмат кырыннан торган берьяклы щитлы конструкция |
| 541 | 1368 | Стела | 72 | Машиностроительная урамы, 2А бинасы | Жир участогында урнаштырыла торган аерым торучы конструкция, 3м х 8м стела - 3 як |
| 542 | 1370 | Щитлы конструкция | 36 | Яшьлек проспекты, «Госпожа Удача» кафесы районында | Жир участогында урнаштырыла торган аерым торучы конструкция, 3м х 6м щитлы конструкция - 2 як |
| 543 | 1371 | Щитлы конструкция | 36 | Мир проспекты, «Ершов» тукталышына кадәр, ГЭС поселогы ягына таба хәрәкәт иткәндә | Жир участогында урнаштырыла торган аерым торучы конструкция, 3м х 6м щитлы конструкция - 2 як |
| 544 | 1372 | Щитлы конструкция | 36 | Мир проспекты, «Ершов» тукталышыннан соң, ГЭС поселогы ягына таба хәрәкәт иткәндә | Жир участогында урнаштырыла торган аерым торучы конструкция, 3м х 6м щитлы конструкция - 2 як |
| 545 | 1373 | Стела | 24 | Промзона, Трубный тыкрыгы, 38/17Б йорты районында | Жир участогында урнаштырыла торган аерым торучы конструкция, 2,4м х 5м стела - 2 як |
| 546 | 1374 | Щитлы конструкция | 36 | Яр Чаллы проспекты, «Лента» гипермаркетиннан соң, ГЭС поселогы ягына таба хәрәкәт иткәндә | Жир участогында урнаштырыла торган аерым торучы конструкция, 3м х 6м щитлы конструкция - 2 як |
| 547 | 1375 | Щитлы конструкция | 36 | Яр Чаллы проспекты, «Лента» гипермаркетиннан соң, ГЭС поселогы ягына таба хәрәкәт иткәндә | Жир участогында урнаштырыла торган аерым торучы конструкция, 3м х 6м щитлы конструкция - 2 як |
| 548 | 1376 | Щитлы конструкция | 36 | Муса Жәлил проспекты, онкология диспансеры районында, автостанциягә таба хәрәкәт иткәндә | Жир участогында урнаштырыла торган аерым торучы конструкция, 3м х 6м щитлы конструкция - 2 як |
| 549 | 1377 | Щитлы конструкция | 36 | Яр Чаллы проспекты, 10А йорты районында, Яна шәһәр ягына таба хәрәкәт иткәндә | Жир участогында урнаштырыла торган аерым торучы конструкция, 3м х 6м щитлы конструкция - 2 як |
| 550 | 1378 | Щитлы конструкция | 36 | Яр Чаллы проспекты, Орловка чиркәвенә кадәр, Яна шәһәр ягына таба хәрәкәт иткәндә | Жир участогында урнаштырыла торган аерым торучы конструкция, 3м х 6м щитлы конструкция - 2 як |
| 551 | 1380 | Щитлы конструкция | 36 | Мир проспекты, 33Б йорт, ГЭС поселогы ягына таба хәрәкәт иткәндә | Жир участогында урнаштырыла торган аерым торучы конструкция, 3м х 6м щитлы конструкция - 2 як |

| | | | | | |
|-----|------|-------------------|-------|--|---|
| 552 | 1383 | Щитлы конструкция | 150 | Минзэла тракты, Промышленная урамыннан сон Орловка божрасына таба | Жир участогында урнаштырыла торган аерым торучы конструкция, 5м х 15м щитлы конструкция - 2 як |
| 553 | 1384 | Фон конструкциясе | 2,6 | «Автостанция» тукталышы, Муса Жәлил проспекты, Яңа шәһәр ягына таба | Беркетү ысулы яшерен булган һәм кырыйлары декоратив бизэлгән каркастагы мәгълүмат кырлары рәвешендә, тукталыш павильонында урнаштырыла торган 1,3м х 2м үлчәмдәге индивидуаль реклама конструкциясе |
| 554 | 1385 | Фон конструкциясе | 2,6 | «Гостев проспекты» тукталышы, Фоменко проспекты, Сарман тракты ягына таба | Беркетү ысулы яшерен булган һәм кырыйлары декоратив бизэлгән каркастагы мәгълүмат кырлары рәвешендә, тукталыш павильонында урнаштырыла торган 1,3м х 2м үлчәмдәге индивидуаль реклама конструкциясе |
| 555 | 1386 | Фон конструкциясе | 2,6 | «Абдулла Алиш» тукталышы, Абдулла Алиш проспекты, Габдрахман Әпсәләмов проспектына таба | Беркетү ысулы яшерен булган һәм кырыйлары декоратив бизэлгән каркастагы мәгълүмат кырлары рәвешендә, тукталыш павильонында урнаштырыла торган 1,3м х 2м үлчәмдәге индивидуаль реклама конструкциясе |
| 556 | 1387 | Фон конструкциясе | 2,6 | «65-й комплекс» тукталышы, Виктор Поляков урамы, Яшьлек проспектына таба | Беркетү ысулы яшерен булган һәм кырыйлары декоратив бизэлгән каркастагы мәгълүмат кырлары рәвешендә, тукталыш павильонында урнаштырыла торган 1,3м х 2м үлчәмдәге индивидуаль реклама конструкциясе |
| 557 | 1388 | Стела | 10,44 | Чулман проспекты, 4А йорты каршында | Жир участогында урнаштырыла торган аерым торучы конструкция, 2м х 2,61м стела - 2 як |
| 558 | 1389 | Щитлы конструкция | 74,25 | Сәнагат коммуналь зонасы, Хлебный тыкрыгы, 30 | Жир участогында урнаштырыла торган аерым торучы конструкция, 5,5м х 2,7м үлчәмдәге 5 аерым мәгълүмат кырыннан торган берьяклы щитлы конструкция |
| 559 | 1390 | Медиа экран | 18 | Муса Жәлил проспекты һәм Гидростроители урамы кисешкән урын, Россия Почтасы бинасы ягында | Жир участогында урнаштырыла торган аерым торучы конструкция, 6м х 3м медиа экран - 1 як |
| 560 | 1391 | Медиа экран | 18 | Сарман тракты һәм Һәди Такташ урамы кисешкән урын, 19 комплекс ягында | Жир участогында урнаштырыла торган аерым торучы конструкция, 6м х 3м медиа экран - 1 як |
| 561 | 1392 | Медиа экран | 18 | Яр Чаллы проспекты һәм Академик Королев урамы кисешкән урын, 62 комплекс ягында | Жир участогында урнаштырыла торган аерым торучы конструкция, 6м х 3м медиа экран - 1 як |
| 562 | 1393 | Медиа экран | 18 | Мир проспекты һәм Рәис Беляев проспекты кисешкән урын, 11 комплекс ягында | Жир участогында урнаштырыла торган аерым торучы конструкция, 6м х 3м медиа экран - 1 як |
| 563 | 1394 | Медиа экран | 18 | Мәскәү проспекты һәм Дружба Народов проспекты, Йогышлы авырулар хастаханәсе районында | Жир участогында урнаштырыла торган аерым торучы конструкция, 6м х 3м медиа экран - 1 як |
| 564 | 1395 | Медиа экран | 18 | Яшьлек проспекты һәм Абдулла Алиш урамы кисешкән урын, «Госпожа Удача» кафесы ягында | Жир участогында урнаштырыла торган аерым торучы конструкция, 6м х 3м медиа экран - 1 як |

| | | | | | |
|-----|------|-------------|----|--|---|
| 565 | 1396 | Медиа экран | 18 | Мәскәү проспекты һәм Рәис Беляев проспекты кисешкән урын, 8 комплекс ягында | Жир участогында урнаштырыла торган аерым торучы конструкция, 6м х 3м медиа экран - 1 як |
| 566 | 1397 | Медиа экран | 18 | Мир проспекты, «Ершов» тукталышыннан соң Яңа шәһәр ягына таба | Жир участогында урнаштырыла торган аерым торучы конструкция, 6м х 3м медиа экран - 1 як |
| 567 | 1398 | Медиа экран | 18 | Мәскәү проспекты һәм Автозаводский проспекты кисешкән урын, 53 комплекс ягында | Жир участогында урнаштырыла торган аерым торучы конструкция, 6м х 3м медиа экран - 1 як |
| 568 | 1399 | Медиа экран | 18 | Мир проспекты, «Райисполком» тукталышыннан соң, Яңа шәһәр ягына хәрәкәт иткәндә | Жир участогында урнаштырыла торган аерым торучы конструкция, 6м х 3м медиа экран - 1 як |
| 569 | 1400 | Медиа экран | 18 | Раскольников урамы һәм Р. Беляев проспекты кисешкән урын, 10 комплекса ягында | Жир участогында урнаштырыла торган аерым торучы конструкция, 6м х 3м медиа экран - 1 як |
| 570 | 1401 | Медиа экран | 18 | Чулман проспекты, Прибрежная урамы белән кисешкән урыннан соң, ГЭС поселогы ягына таба | Жир участогында урнаштырыла торган аерым торучы конструкция, 6м х 3м медиа экран - 1 як |
| 571 | 1402 | Медиа экран | 18 | Мәскәү проспекты белән Автозаводский проспекты кисешкән урын, 29 комплекс ягында | Жир участогында урнаштырыла торган аерым торучы конструкция, 6м х 3м медиа экран - 1 як |
| 572 | 1403 | Медиа экран | 18 | Казан проспекты, Низаметдинов урамы белән кисешкән урыннан соң, ГЭС поселогы ягына таба | Жир участогында урнаштырыла торган аерым торучы конструкция, 6м х 3м медиа экран - 1 як |
| 573 | 1404 | Медиа экран | 18 | Мир проспекты, «Мәктәп» тукталышыннан соң, ГЭС поселогы ягына таба | Жир участогында урнаштырыла торган аерым торучы конструкция, 6м х 3м медиа экран - 1 як |
| 574 | 1405 | Медиа экран | 18 | Мир проспекты, «Молодежная» һәм «Курчак театры» тукталышлары арасында, жирле юлга борылганнан соң, ГЭС поселогы ягына таба | Жир участогында урнаштырыла торган аерым торучы конструкция, 6м х 3м медиа экран - 1 як |
| 575 | 1406 | Медиа экран | 18 | Әлмәт тракты, 40 ет1 бинасы районында, Яңа шәһәр ягына таба | Жир участогында урнаштырыла торган аерым торучы конструкция, 6м х 3м медиа экран - 1 як |
| 576 | 1407 | Медиа экран | 18 | Чулман проспекты белән Беляев проспекты кисешкән урын, 12 комплекс ягында | Жир участогында урнаштырыла торган аерым торучы конструкция, 6м х 3м медиа экран - 1 як |
| 577 | 1408 | Медиа экран | 18 | Мир проспекты һәм Дружба Народов проспекты кисешкән урын, «Омега» СУ ягында | Жир участогында урнаштырыла торган аерым торучы конструкция, 6м х 3м медиа экран - 1 як |
| 578 | 1409 | Медиа экран | 18 | Мир проспекты һәм Дружба Народов проспекты кисешкән урын, 9 комплекс ягында | Жир участогында урнаштырыла торган аерым торучы конструкция, 6м х 3м медиа экран - 1 як |

| | | | | | |
|-----|------|----------------------|------|--|--|
| 579 | 1410 | Медиа экран | 18 | Машиностроительная урамы, Х. Туфан проспекты алдынан, Яшьлек проспекты ягына таба | Жир участогында урнаштырыла торган аерым торучы конструкция, 6м x 3м медиа экран - 1 як |
| 580 | 1411 | Медиа экран | 18 | Машиностроительная урамы, Орловка божрасыннан соң, АЗС районнда, Яна шәһәр ягына таба | Жир участогында урнаштырыла торган аерым торучы конструкция, 6м x 3м медиа экран - 1 як |
| 581 | 1412 | Медиа экран | 18 | Батенчук урамы һәм Г. Тукай яр буе кисешкән урын, 10 комплекс ягында | Жир участогында урнаштырыла торган аерым торучы конструкция, 6м x 3м медиа экран - 1 як |
| 582 | 1413 | Медиа экран | 18 | Әлмәт тракты тракты, Автовокзалдан соң, шәһәрдән чыгу ягына таба | Жир участогында урнаштырыла торган аерым торучы конструкция, 6м x 3м медиа экран - 1 як |
| 583 | 1414 | Флаг композициясе | 40,5 | Комсомол районы, Низаметдинов урамы, 5 йорт («Сузуки» автосалоны) | Нигездән, 9м биеклектәге 3 флагштоктан һәм 1,5м x 4,5м үлчәмдәге йомшак тукумалардан (мәгълүмат кырларынан) торган аерым торучы конструкция |
| 584 | 1415 | Флаг композициясе | 40,5 | Комсомол районы, Низаметдинов урамы, 5 йорт («Сузуки» автосалоны) | Нигездән, 9м биеклектәге 3 флагштоктан һәм 1,5м x 4,5м үлчәмдәге йомшак тукумалардан (мәгълүмат кырларынан) торган аерым торучы конструкция |
| 585 | 1416 | Медиа экран | 18 | Муса Жәлил проспекты, 15 бина районнда, шәһәрдән чыгу юлына таба борылышка кадәр | Жир участогында урнаштырыла торган аерым торучы конструкция, 6м x 3м медиа экран - 1 як |
| 586 | 1417 | Медиа экран | 18 | Низаметдинов урамы, Нади Такташ урамы белән кисешкән урынга кадәр, 22 йорт районнда | Жир участогында урнаштырыла торган аерым торучы конструкция, 6м x 3м медиа экран - 1 як |
| 587 | 1418 | Медиа экран | 18 | Академик Королев урамы, 60 комплекс, Машиностроительная урамына борылыштан соң | Жир участогында урнаштырыла торган аерым торучы конструкция, 6м x 3м медиа экран - 1 як |
| 588 | 1419 | Медиа экран | 18 | Сөембика проспекты һәм Р.Беляев проспекты кисешкән урында, 41 комплекс ягында | Жир участогында урнаштырыла торган аерым торучы конструкция, 6м x 3м медиа экран - 1 як |
| 589 | 1420 | Медиа экран | 18 | Машиностроительная урамы, Автозаводский проспектына кадәр, «Лента» гипермаркеты ягында | Жир участогында урнаштырыла торган аерым торучы конструкция, 6м x 3м медиа экран - 1 як |

Башкарма комитет Аппараты Житәкчесе
урынбасары, эш кәгазьләрен алып бару идарәсе
башлыгы вазыйфаларын башкаручы



Л.Р. Абдуллина