



ПРИКАЗ
21.02.2024

БОЕРЫК
№ 49-П

Татарстан Республикасы, Казан шәһәре, Маяковский урамы, 26 йорт адресы буенча урнашкан «П.М. Сомов йорты» ачыкланган мәдәни мирас объекттын Россия Федерациясе халыкларының мәдәни мирас объектларының (тарих һәм мәдәният һәйкәлләренен) бердәм дәүләт реестрына Татарстан Республикасы, Казан шәһәре, Маяковский урамы, 26 йорт адресы буенча урнашкан «П.М. Сомов йорты», архитектор Б.А. Иванов, 1862 ел төбәк әһәмиятендәге мәдәни мирас объекты сыйфатында керту, аның территориясе чикләрен һәм сак предметын раслау турында

«Россия Федерациясе халыкларының мәдәни мирас объектлары (тарих һәм мәдәният һәйкәлләре) турында» 2002 елның 25 июнендәге 73-ФЗ номерлы Федераль закон, «Татарстан Республикасында мәдәни мирас объектлары турында» 2005 елның 1 апрелендәге 60-ТРЗ номерлы Татарстан Республикасы Законы, 2023 елның 8 декабрендәге Дәүләт тарихи-мәдәни экспертизасының уңай нәтижәсе нигезендә боерам:

1. Татарстан Республикасы, Казан шәһәре, Маяковский урамы, 26 йорт адресы буенча урнашкан «П.М. Сомов йорты» ачыкланган мәдәни мирас объекттын Россия Федерациясе халыкларының мәдәни мирас объектларының (тарих һәм мәдәният һәйкәлләренен) бердәм дәүләт реестрына Татарстан Республикасы, Казан шәһәре, Маяковский урамы, 26 йорт адресы буенча урнашкан «П.М. Сомов йорты», архитектор Б.А.Иванов, 1862 ел (объект төре - һәйкәл) төбәк әһәмиятендәге мәдәни мирас объекты сыйфатында кертергә.

2. Бу боерыкка 1 кушымта нигезендә Татарстан Республикасы, Казан шәһәре, Маяковский урамы, 26 йорт адресы буенча урнашкан «П.М.Сомов йорты», архитектор

Б.А. Иванов, 1862 ел төбәк эһәмиятендәге мәдәни мирас объекты территориясе чикләрен расларга.

3. Бу боерыкка 2 кушымта нигезендә Татарстан Республикасы, Казан шәһәре, Маяковский урамы, 26 йорт адресы буенча урнашкан «П.М. Сомов йорты», архитектор Б.А.Иванов, 1862 ел төбәк эһәмиятендәге мәдәни мирас объектының сак предметын расларга.

4. Мәдәни мирас объектларын исәпкә алу һәм шәһәр төзелеше эшчәнлегә бүлегенә күрсәтелгән төбәк эһәмияттәге мәдәни мирас объекты территориясе чикләре турындагы белешмәләрне Бердәм күчемсез милек дәүләт реестрына һәм Россия Федерациясе халыкларының мәдәни мирас объектларының (тарихи һәм мәдәни һәйкәлләренен) бердәм дәүләт реестрына кертүне тәэмин итәргә.

3. Боерыкның үтәләшен контрольдә тотуны үз өстемә алам.

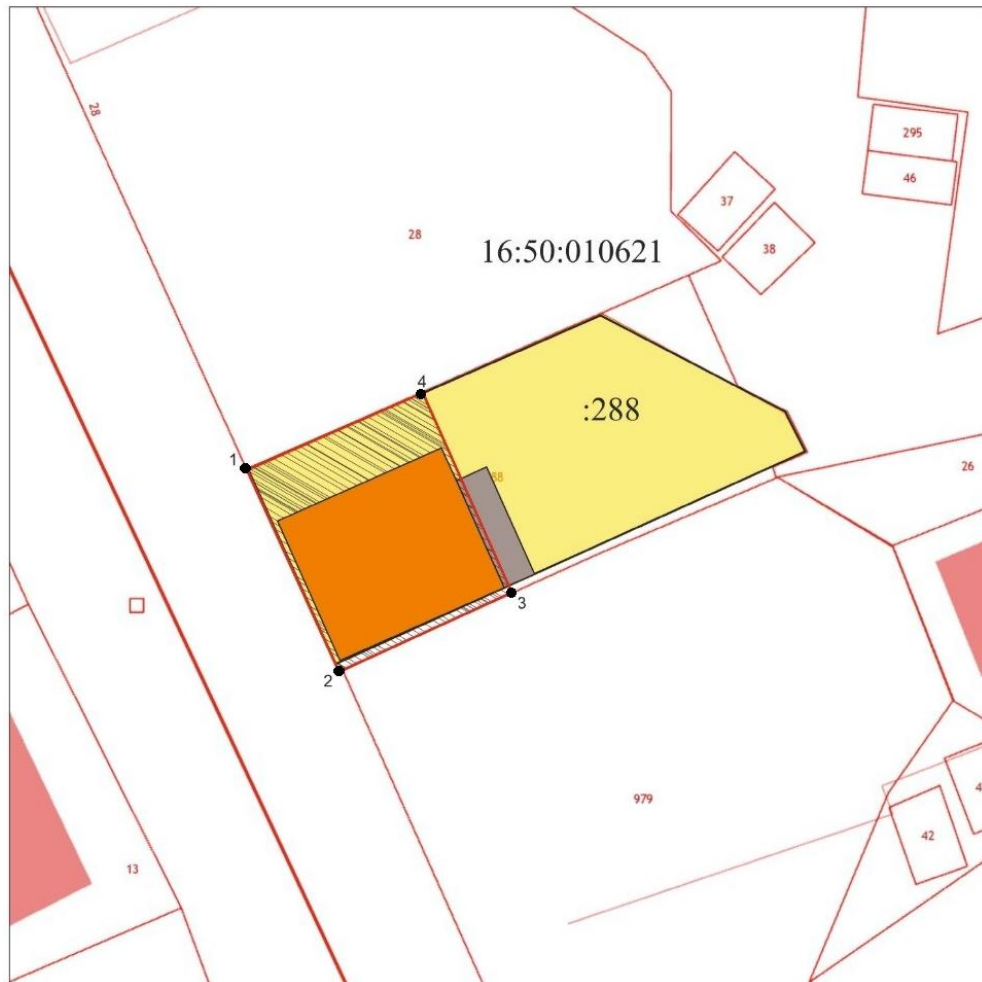
Рәис

И.Н. Гуцин

Татарстан Республикасы
Мәдәни мирас
объектларын саклау
комитетының 2024 елның
21 февралендәге 322-П
боерыгына 1 кушымта





Татарстан Республикасы, Казан шәһәре, Маяковский урамы, 26 йорт адресы буенча урнашкан «П.М.Сомов йорты», архитектор Б.А. Иванов, 1862 ел төбәк эһәмиятендәге мәдәни мирас объекты территориясе чикләре

Татарстан Республикасы, Казан шәһәре, Маяковский урамы, 26 йорт адресы буенча урнашкан «П.М.Сомов йорты», архитектор Б.А. Иванов, 1862 ел төбәк эһәмиятендәге мәдәни мирас объекты территориясе чикләренәң картасы (схемасы)



Масштаб 1:500

Шартлы :

	- мәдәни мирас объекты территориясе чиге
	- объект территориясе чикләренәң характерлы ноктасы
	- жир участкагы чиге
	- мәдәни мирас объекты

16:50:010621:288	- жир кишәрлегенә кадастр номеры
------------------	----------------------------------

Татарстан Республикасы, Казан шәһәре, Маяковский урамы, 26 йорт адресы буенча урнашкан «П.М.Сомов йорты», архитектор Б.А. Иванов, 1862 ел төбәк әһәмиятендәге мәдәни мирас объекты территориясе чикләренә текстлы тасвирламасы

Татарстан Республикасы, Казан шәһәре, Маяковский урамы, 26 йорт адресы буенча урнашкан «П.М.Сомов йорты», архитектор Б.А. Иванов, 1862 ел төбәк әһәмиятендәге мәдәни мирас объекты территориясе чикләре түбәндәгечә уза:

Чикне узу		Описание прохождения границы
ноктдан	ноктага кадәр	
1	2	1 нче ноктадан 2 нче ноктага кадәр төньяк-көнбатыш юнәлештә Маяковский урамы буйлап;
2	3	2 нче ноктадан 3 нче ноктага кадәр төньяк-көнчыгыш юнәлештә жир участогының квартал эчендәгә чигендә;
3	4	от точки 3 до точки 4 в юго-восточном направлении по внутриквартальной границе земельного участка;
4	1	от точки 4 до точки 1 в юго-западном направлении по внутриквартальной границе земельного участка.

Татарстан Республикасы, Казан шәһәре, Маяковский урамы, 26 йорт адресы буенча урнашкан «П.М.Сомов йорты», архитектор Б.А. Иванов, 1862 ел төбәк эһәмиятендәге мәдәни мирас объекты территориясе чикләренең характерлы нокталары таблицасы

№	Жирле координаталар системасында характерлы нокталарның координаталары (МСК-16)	
	X	Y
1	475965.37	1306317.33
2	475950.76	1306324.01
3	475956.33	1306336.32
4	475970.90	1306329.83
1	475965.37	1306317.33

Татарстан Республикасы
Мәдәни мирас
объектларын саклау
комитетының 2024 елның
21 февралендәге 322-П
боерыгына 2 кушымта

Татарстан Республикасы, Казан шәһәре, Маяковский урамы, 26 йорт адресы буенча урнашкан «П.М.Сомов йорты», архитектор Б.А. Иванов, 1862 ел төбәк әһәмиятендәге мәдәни мирас объектының **сак предметы***

1. Тарихи төзелеш структурасында объектның шәһәр төзелеше һәм композицион характеристикалары (Маяковский урамындагы төзелешнең Кызыл линиясен ныгыта).

2. Ишегалды ягыннан антресоль катлы турыпочмаклы бинаның күләм-киңлек чишелеше; карнизларның тарихи биеклек билгеләре (комплекслы фәнни тикшеренүләр барышында ачыкланган).

3. Бинаның түбәсе буенча тарихи биеклек билгеләре: түбәсе – вальм, түбә япмасы һәм фасадларның чыгып торган өлешләрен каплау материалы икеләтә фальцлы табаклы калай.

4. Бинаның конструктив схемасы: бүрәнә диварлар; катлар арасындагы биеклек билгеләре.

5. XIX гасыр уртасында фасадларның композицион чишелеше һәм архитектура-сәнгать бизәлеше:

төп фасад симметрик, классицистик стильдә, биш күчәрле тәрәзә уемнары, үсеш алган антаблемент һәм цоколь белән;

фасадның горизонталь элементлары зур күтәрмәле такталы кәрниз; фриз, архитрав һәм тәрәзә төбәндәге кечкенә кәрнизләр рәвешендәге агач профильләр; диварның шома яссылыгы, горизонталь юка такталар белән тышланган; цоколь кирпич, штукатурланган;

фасадның вертикаль элементлары ритмик кабатлана торган өстәлмә детальләр триглифлар; рустны имитацияләгән такталар рәвешендәге почмак пилястралары.

төп фасадның турыпочмаклы яктылык тишәкләре ике квадрат, такталы, профильле полочка – сандрик белән тәмамланган фризлы такталы.

беренче һәм антресоль катларның ишегалды фасадларының турыпочмаклы яктылык уемнары, ике квадрат, гади капкачларда. Антаблемент ишегалды фасадлары уртасында тәмамлана.

Тәрәзә һәм ишек уемнарының урнашуы, габаритлары, конфигурациясе һәм бизәлеше, материалы агач.

6. Фасад өслеген һәм декоратив элементларны эшкәртү материалы һәм характеры горизонталь тезелгән такта белән тышлау, сурик белән буяу (комплекслы фәнни тикшеренүләр материаллары буенча).

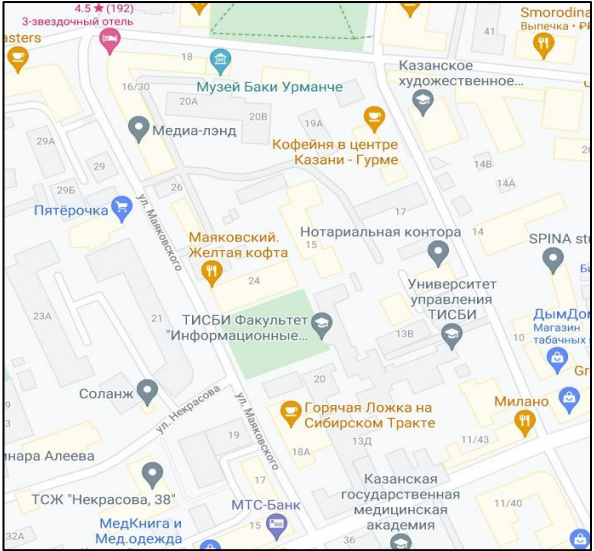

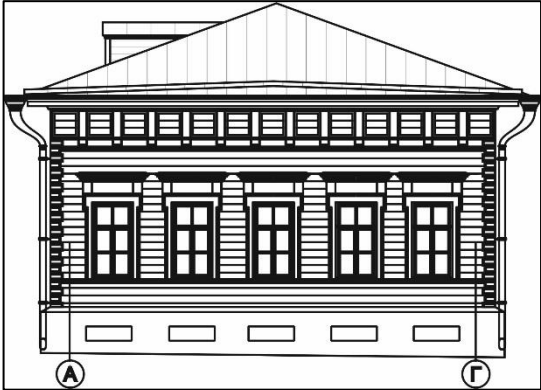
7. Бинаның киңлек-планлаштыру структурасы бүрэнә диварлар чикләрендә, беренче кат буенча анфилад тибындагы һәм икенче кат буенча коридорлы.


8. Интерьерларны декоратив-сәнгатьчә бизәлешә:

- беренче кат бүлмәсендә урын, почмак миче конфигурациясе;
- беренче катның парад бүлмәләренең урнашуы, материалы, шул исәптән архитектура-сәнгать бизәлешә: түшәмнең һәм диварның өскә өлешендәге лепниналар (юкка чыккан);
- ишекләренең урнашкан урыны, ишек уемнары габаритлары, ишекләренең материалы агач (юкка чыккан).

* Саклау предметы объектны комплекслы тикшергәндә, шулай ук реставрация эшләре барышында төгәлләнергә һәм тулыландырылырга тиеш

Татарстан Республикасы, Казан шәһәре, Маяковский урамы, 26 йорт адресы буенча урнашкан «П.М.Сомов йорты», архитектор Б.А. Иванов, 1862 ел төбәк әһәмиятендәге мәдәни мирас объектынның сак предметы таблицасы


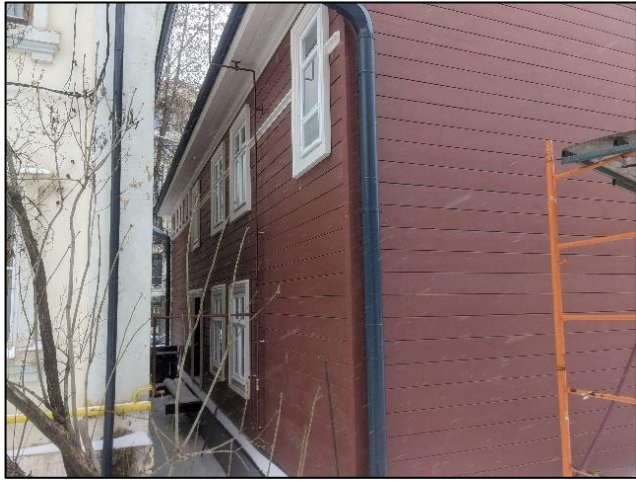

№ п/п	Саклау предметы	Төп элементларны фотофиксацияләү/график материаллар
1.	<p>Тарихи төзелеш структурасында объектның шәһәр төзелеше һәм композицион характеристикалары (Маяковский урамындагы төзелешнең кызыл линиясен ныгыта)</p>	 <p>1 рәсем. Объектның урнашкан урыны</p>
2.	<p>Ишегалды ягыннан антресоль катлы турыпочмаклы бинаның күләм-киңлек чишелеше; карнизларның тарихи биеклек билгеләре (комплекслы фәнни тикшеренүләр барышында ачыкланган).</p>	 <p>2 рәсем. Гомум күренеш</p>
3.	<p>Бинаның түбәсе буенча тарихи биеклек билгеләре: түбәсе – вальм, түбә япмасы һәм фасадларның чыгып торган өлешләрен каплау материалы икеләтә фальцлы табаклы калай.</p>	 <p>3 рәсем. Объектның схемасы</p>

		
4.	<p>Бинаның конструктив схемасы: бүрэнә диварлар; катлар арасындагы биеклек билгеләре.</p>	
5.	<p>XIX гасыр уртасында фасадларның композицион чишелеше һәм архитектура-сәнгать бизәлеше: төп фасад симметрик, классицистик стильдә, биш күчәрле тәрәзә уемнары, үсеш алган антаблемент һәм цоколь белән; фасадның горизонталь элементлары зур күтәрмәле такталы кәрниз; фриз, архитрав һәм тәрәзә төбөндәге кечкенә кәрнизләр рәвешендәге агач профильләр; диварның шома яссылыгы, горизонталь юка такталар белән тышланган; цоколь кирпич, штукатурланган; фасадның вертикаль элементлары ритмик кабатлана торган өстәлмә детальләр триглифлар;</p>	

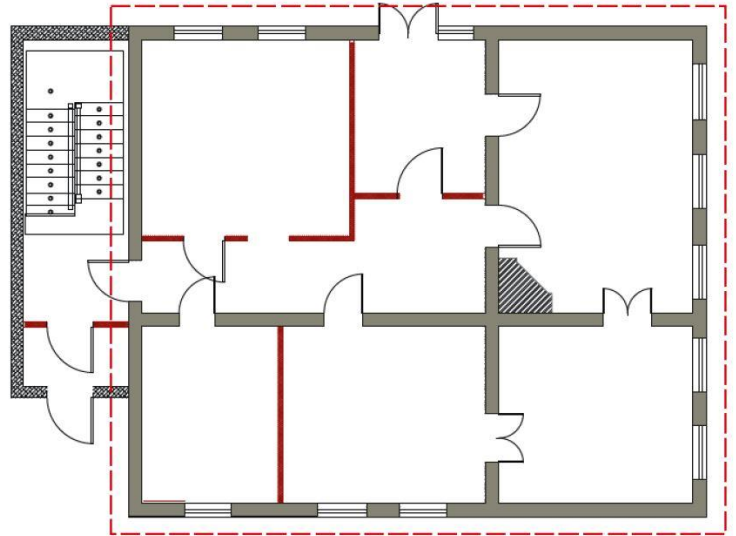
4 рәсем. Төп фасад

5 рәсем. Бүрэнә диварлар

6 рәсем. Фасадның декоратив бизәлеше

<p>рустны имитациялэгэн такталар рэвешендэге почмак пиястралары. төп фасадның турыпочмаклы яктылык тишеклэре ике квадрат, такталы, профильле полочка – сандрик белэн тэмамланган фризлы такталы. беренче һәм антресоль катларның ишегалды фасадларының турыпочмаклы яктылык уемнары, ике квадрат, гади капкачларда. Антаблемент ишегалды фасадлары уртасында тэмамлана. Тэрэзэ һәм ишек уемнарының урнашуы, габаритлары, конфигурациясе һәм бизэлеше, материалы агач.</p>	 <p>7 рәсем. Ишегалды фасады</p>  <p>8 рәсем. Тэрэзэ уемнары</p>
<p>6. Фасад өслеген һәм декоратив элементларны эшкәртү материалы һәм характеры горизонталь тезелгән такта белэн тышлау, сурик белэн буяу (комплекслы фәнни тикшеренүләр материаллары буенча)</p>	 <p>9 рәсем. Ян фасад</p>
<p>7. Бинаның киңлек-планлаштыру структурасы бүрэнэ диварлар чикләрендэ, беренче кат буенча анфилад тибындагы һәм икенче кат буенча коридорлы</p>	

План первого этажа



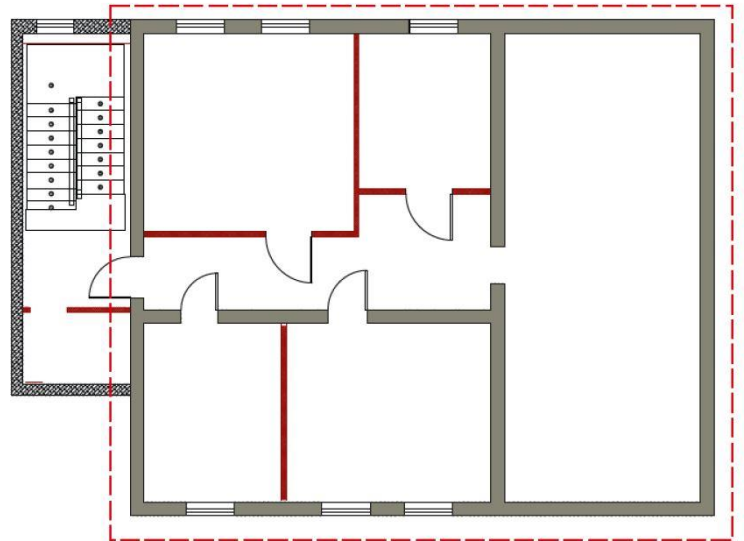
Условные обозначения:

— — — — — - линия историческая композиция и архитектурно-художественное решение фасадов;

■ — — — — — - линия историческая конфигурация внешних и внутренних стен;

10 рәсем. 1 катның конструктив схемасы

План второго этажа

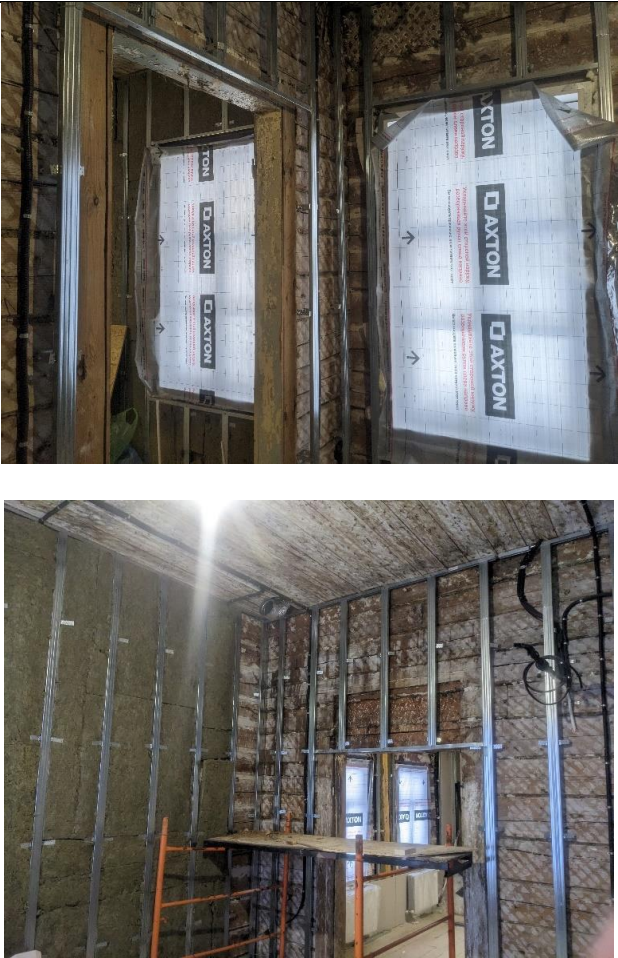



Условные обозначения:

— — — — — - линия историческая композиция и архитектурно-художественное решение фасадов;

■ — — — — — - линия историческая конфигурация внешних и внутренних стен;

10 рәсем. 2 катның конструктив схемасы

		 <p data-bbox="890 1104 1353 1137">11, 12 рәсемнәр. Бүрәнә диварлар</p>
8.	<p data-bbox="295 1144 711 1765">Интерьерларны декоратив-сәнгатьчә бизәлеше: беренче кат бүлмәсендә урын, почмак миче конфигурациясе; беренче катның парад бүлмәләренең урнашуы, материалы, шул исәптән архитектура-сәнгать бизәлеше: түшәмнең һәм диварның өске өлешендәге лепниналар (юкка чыккан); ишекләрнең урнашкан урыны, ишек уемнары габаритлары, ишекләрнең материалы агач (юкка чыккан)</p>	 <p data-bbox="927 1877 1310 1910">13 рәсеме. Почмактагы мич</p>

* Саклау предметы объектны комплексы тикшергәндә, шулай ук реставрация эшләре барышында төгәлләнергә һәм тулыландырылырга тиеш