



ПРИКАЗ
16.12.2023

БОЕРЫК
№ 981-П

Татарстан Республикасы, Мамадыш муниципаль районы, Мамадыш шәһәре, Совет урамы, 14 йорт адресы буенча урнашкан «Сәүдәгәр Шаһиәхмәтов номерлары урнашкан бина», XIX гасырның икенче яртысы ачыкланган мәдәни мирас объектын Россия Федерациясе халыкларының мәдәни мирас объектларының (тарихи һәм мәдәни һәйкәлләренә) бердәм дәүләт реестрына Татарстан Республикасы, Мамадыш муниципаль районы, Мамадыш шәһәре, Совет урамы, 14 йорт адресы буенча урнашкан «Сәүдәгәр Шаһиәхмәтов номерлары урнашкан бина», XIX гасырның икенче яртысы төбәк әһәмияттәге мәдәни мирас объектын сыйфатында керту, аның территориясе чикләрен һәм сак предметын раслау турында

«Россия Федерациясе халыкларының мәдәни мирас объектлары (тарих һәм мәдәният һәйкәлләре) турында» 2002 елның 25 июнендәге 73-ФЗ номерлы Федераль закон, «Татарстан Республикасында мәдәни мирас объектлары турында» 2005 елның 1 апрелдәге 60-ТРЗ номерлы Татарстан Республикасы Законы, 2023 елның 2 ноябрдәге Дәүләт тарихи-мәдәни экспертизасының уңай нәтижәсе нигезендә боерам:

1. Татарстан Республикасы, Мамадыш муниципаль районы, Мамадыш шәһәре, Совет урамы, 14 йорт адресы буенча урнашкан «Сәүдәгәр Шаһиәхмәтов номерлары урнашкан бина», XIX гасырның икенче яртысы ачыкланган мәдәни мирас объектын Россия Федерациясе халыкларының мәдәни мирас объектларының (тарихи һәм мәдәни һәйкәлләренә) бердәм дәүләт реестрына Татарстан Республикасы,

Мамадыш муниципаль районы, Мамадыш шәһәре, Совет урамы, 14 йорт адресы буенча урнашкан «Сәүдәгәр Шаһиәхмәтов номерлары урнашкан бина», XIX гасырның икенче яртысы (алга таба - һәйкәл) төбәк әһәмияттәге мәдәни мирас объектның сыйфатында кертергә.

2. Бу боерыкка 1 кушымта нигезендә Татарстан Республикасы, Мамадыш муниципаль районы, Мамадыш шәһәре, Совет урамы, 14 йорт адресы буенча урнашкан «Сәүдәгәр Шаһиәхмәтов номерлары урнашкан бина», XIX гасырның икенче яртысы төбәк әһәмияттәге мәдәни мирас объекты территориясенә чикләрен билгеләргә.

3. Бу боерыкка 2 кушымта нигезендә Татарстан Республикасы, Мамадыш муниципаль районы, Мамадыш шәһәре, Совет урамы, 14 йорт адресы буенча урнашкан «Сәүдәгәр Шаһиәхмәтов номерлары урнашкан бина», XIX гасырның икенче яртысы төбәк әһәмияттәге мәдәни мирас объектның сак предметын билгеләргә.

4. Мәдәни мирас объектларын исәпкә алу һәм шәһәр төзелешә эшчәнлегә бүлегенә күрсәтелгән төбәк әһәмияттәге мәдәни мирас объект территориясә чикләре турындагы белешмәләренә Бердәм күчәмсез милек дәүләт реестрына һәм Россия Федерациясә халыкларының мәдәни мирас объектларының (тарихи һәм мәдәни һәйкәлләренә) бердәм дәүләт реестрына кертүне тәэмин итәргә.

3. Боерыкның үтәләшен контрольдә тотуны үз өстемә алам.

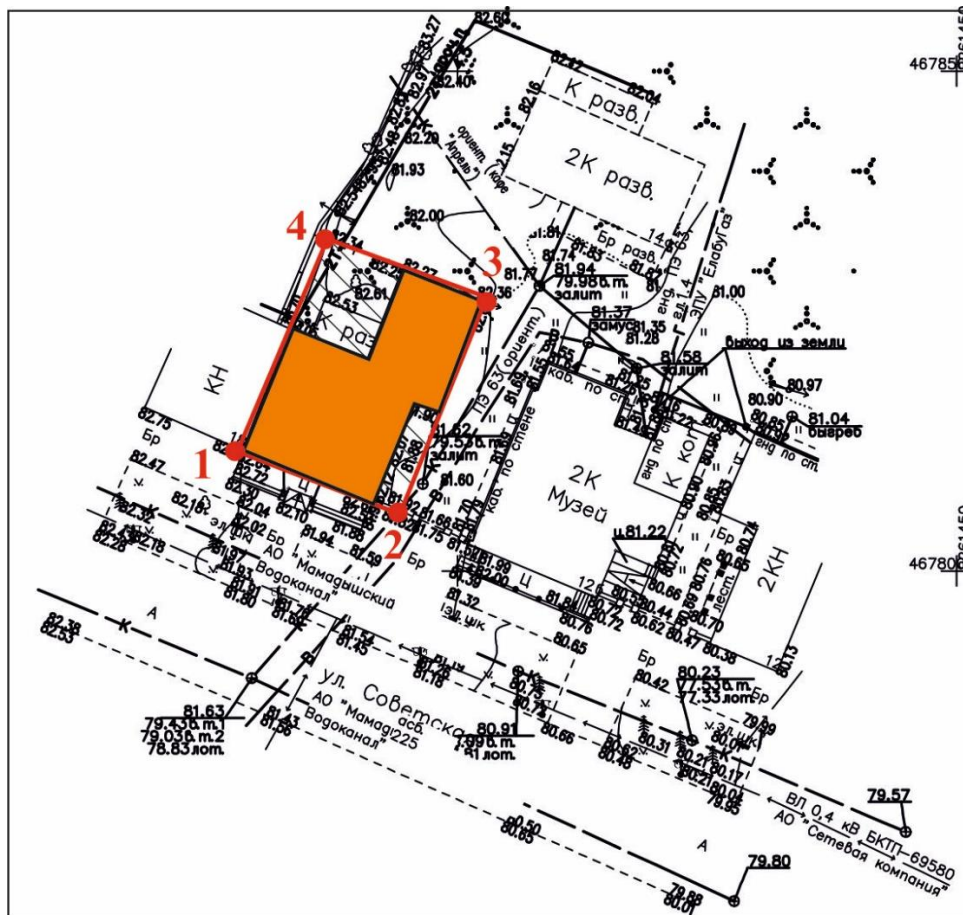
Рәис

И.Н. Гуцин

Татарстан Республикасы
Мәдәни мирас
объектларын саклау
комитетының 2023 елның
16 декабрдәгә 981-П
боерыгына 1 кушымта



Татарстан Республикасы, Мамадыш муниципаль районы, Мамадыш шәһәре,
Совет урамы, 14 йорт адресы буенча урнашкан «Сәүдәгәр Шаһиәхмәтов
номерлары урнашкан бина», XIX гасырның икенче яртысы төбәк
әһәмияттәгә мәдәни мирас объекты **территориясенә чикләре**


Татарстан Республикасы, Мамадыш муниципаль районы, Мамадыш шәһәре,
Совет урамы, 14 йорт адресы буенча урнашкан «Сәүдәгәр Шаһиәхмәтов
номерлары урнашкан бина», XIX гасырның икенче яртысы төбәк
әһәмияттәгә мәдәни мирас объекты территориясә чикләренә картасы
(схемасы)



Масштаб 1:500

Шартлы билгеләр:

	- мәдәни мирас объекты территориясә чиге
	- объект территориясә чикләренә характерлы ноктасы

	- мэдэни мирас объекты
---	------------------------

Татарстан Республикасы, Мамадыш муниципаль районы, Мамадыш шәһәре, Совет урамы, 14 йорт адресы буенча урнашкан «Сәүдәгәр Шаһиәхмәтов номерлары урнашкан бина», XIX гасырның икенче яртысы төбәк әһәмияттәге мэдэни мирас объекты территориясе чикләренә текстлы тасвирламасы

Татарстан Республикасы, Мамадыш муниципаль районы, Мамадыш шәһәре, Совет урамы, 14 йорт адресы буенча урнашкан «Сәүдәгәр Шаһиәхмәтов номерлары урнашкан бина», XIX гасырның икенче яртысы төбәк әһәмияттәге мэдэни мирас объекты территориясе чикләре түбәндәгечә уза:

Чикләренә узу		Чикләренә узу тасвирламасы
ноктдан	ноктага кадәр	
1	2	1 нче ноктадан 2 нче ноктага кадәр Совет урамы буйлап көньяк-көнчыгыш юнәлештә 2 нче ноктага кадәр;
2	3	2 нче ноктадан алып 3 нче ноктага кадәр квартал эчендәге территория буенча төньяк-көнчыгыш юнәлештә;
3	4	3 нче ноктадан алып 4 нче ноктага кадәр төньяк-көнбатыш юнәлештә квартал эчендәге территориядә Карл Маркс урамы юнәлешендә;
4	1	4 нче ноктадан алып 1 нче ноктага кадәр Карл Маркс урамы буйлап көньяк-көнбатыш юнәлештә.

Татарстан Республикасы, Мамадыш муниципаль районы, Мамадыш шәһәре,
Совет урамы, 14 йорт адресы буенча урнашкан «Сәүдәгәр Шаһиәхмәтов
номерлары урнашкан бина», XIX гасырның икенче яртысы төбәк
әһәмияттәге мәдәни мирас объекты территориясе чикләренәң характерлы
нокталары таблицасы

№	Жирле координаталар системасында характерлы нокталарның координаталары (МСК-16)	
	X	Y
1	467811.19	2261380.26
2	467803.61	2261398.06
3	467827.80	2261407.72
4	467834.03	2261390.58
1	467811.19	2261380.26

Татарстан Республикасы
Мәдәни мирас
объектларын саклау
комитетының 2023 елның
16 декабрдәгә 981-П
боерыгына 2 кушымта

Татарстан Республикасы, Мамадыш муниципаль районы, Мамадыш шәһәре,
Совет урамы, 14 йорт адресы буенча урнашкан «Сәүдәгәр Шаһиәхмәтов
номерлары урнашкан бина», XIX гасырның икенче яртысы төбәк
әһәмияттәгә мәдәни мирас объектының **сак предмети***

1. Совет урамындагы кызыл линия буенча йортның урыны.
Ике төрле биеклектәгә ике катлы күләмнәр тора торган подваллы ике катлы
бинаның күләм-киңлек композициясе
2. Бинаның капитал диварлар чикләрендә планлаштыру структурасы.
3. Конструктив схема: чын кирпич диварлар; уемнарның чын кирпич
беркеткечләре; распалубкалы тартма гөмбәзләр; тарихи баскычның урыны.
4. Түбәнең тарихи конфигурациясе, биеклек билгеләре һәм
конструктив чишелеше, түбә материалы - ике фальцлы табаклы калай.
6. Композиция һәм бинаның фасадларын архитектур хәл ителеше.
Төп фасад: икенче кат дәрәжәсендә биш тәрәзә күче һәм төп фасадтан
беренче каттагы кибеткә керү урыны булган өч аркалы тишекләр белән
симметрик композиция; бина почмакларын бизәүдә рустовкалы калаклар;
беренче катның тәрәзә уемнары йомык таш белән наличник рамкасында
нурсыман формада; уемнар нурсыман формада; кат арасы киң баскычлы
профильле гурт; тәрәзә уемнары икенче кат аркалы формада, бөтен биеклеккә
кессонированный пилястрлар рәвешендә, катлаулы профильле архивольт
рәвешендә сандрик белән; тәмамлаучы кессонированный фриз һәм массив
кәрниз.
Ян фасадлар: бина почмакларын бизәүдә рустовкалы калаклар; беренче
катның тәрәзә уемнары нурсыман формада капкач белән капкач рамкасында;
тәрәзә уемнары нурсыман формада; катлар арасында киң баскычлы
профильле гурт; икенче катның тәрәзә уемнары арка формасында капкач
рамкасында бөтен биеклеккә кессонированный пилястрлар рәвешендә,
архивольт рәвешендә сандрик белән катлаулы профильле; тәрәзә
уемнарының профильле рамнары тәмамлаучы кессонированный фриз һәм
массив кәрниз.
Ишегалды фасады: тәрәзә уемнарының профильле кысалары: катара
һәм тәмамлаучы кәрнизләр.
Фасадларның төп күләменең тарихи бизәлеше – штукатурка, буяу;
янкорма – кирпич буенча буяу.

7. Беренчел тәрзә һәм ишек уемнарының урнашкан урыны, пропорциясе, геометриясе, материал – агач, металл (юкка чыккан).

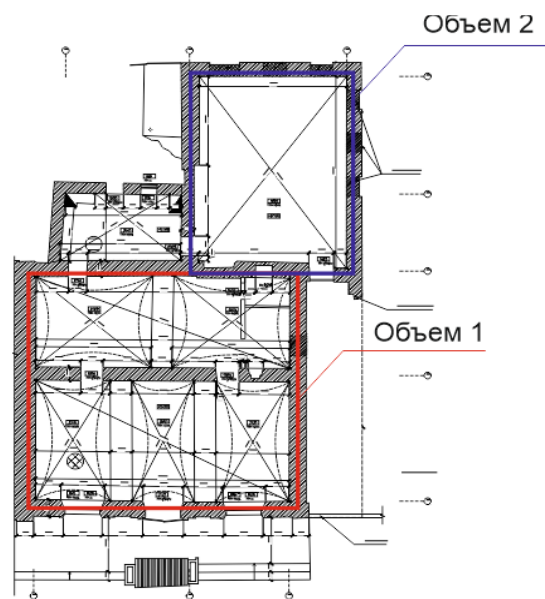
* Сак предметы объектны комплекслы тикшергәндә, шулай ук реставрация эшләрен башкару процессында төгәлләштерелергә һәм өстәмә кертергә тиеш.

Татарстан Республикасы, Мамадыш муниципаль районы, Мамадыш шәһәре,
Совет урамы, 14 йорт адресы буенча урнашкан «Сәүдәгәр Шаһиәхмәтов
номерлары урнашкан бина», XIX гасырның икенче яртысы төбәк
әһәмияттәге мәдәни мирас объектынның сак предметы таблицасы

№	Сак предметы	Төп элементларның фотофиксациясе/график материаллар
1.	Совет урамындагы кызыл линия буенча йортның урыны	 <p>1 рәсем. Объектның урнашкан урыны</p>
2.	Ике төрле тбиеклектәге ике катлы күләмнәр тора торган подваллы ике катлы бинаның күләм-киңлек композициясе	 <p>2 рәсем. Гомум күренеш</p>

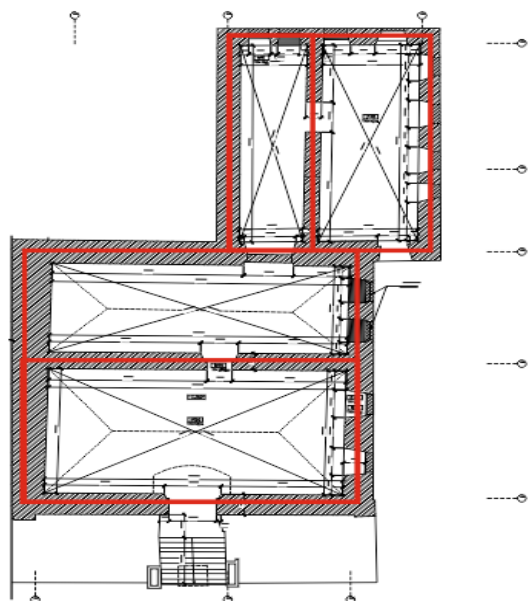


3 рәсем. Ишегалды фасады

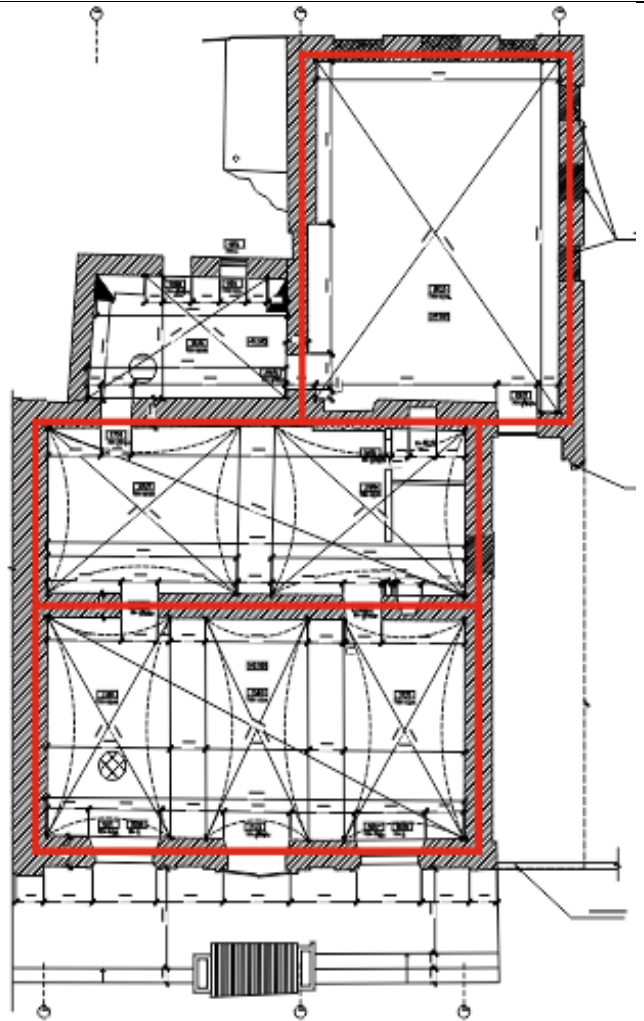


4 рәсем. Объектның схемасы

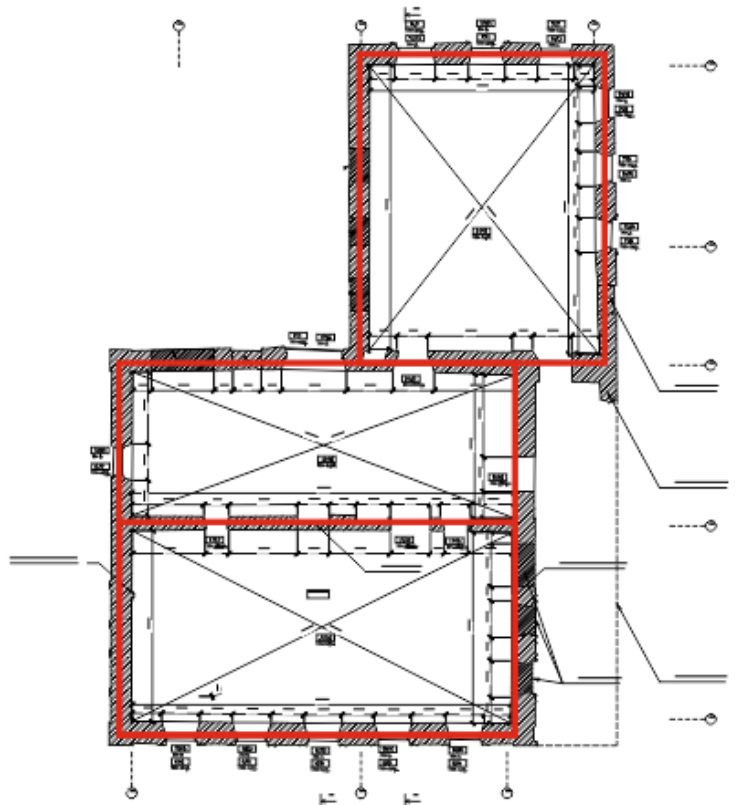
3. Бинаның капитал диварлар
чикләрендә планлаштыру
структурасы



5 рәсем. Подвал

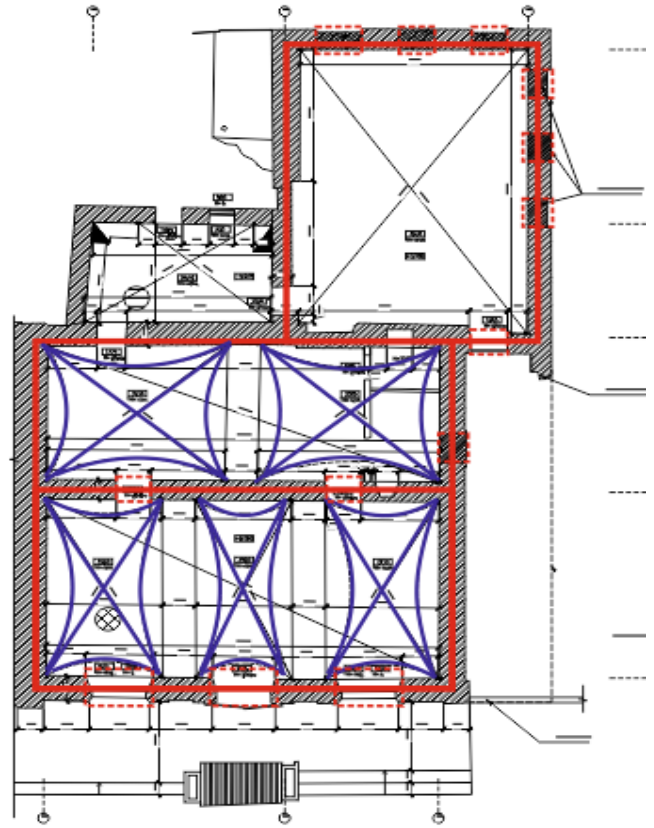


6 рәсем. Беренче кат

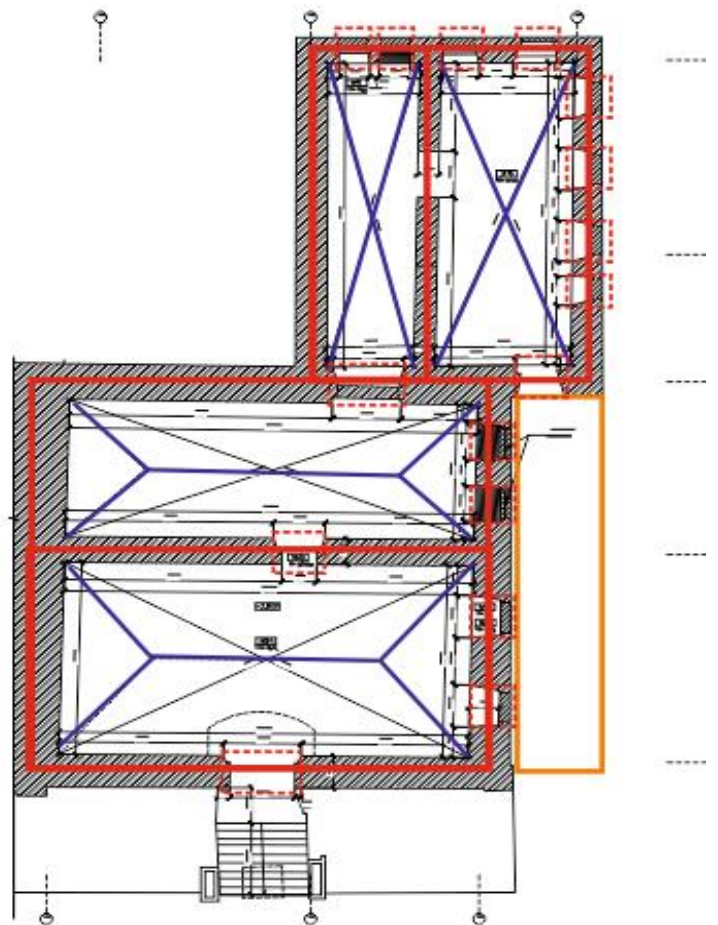


7 рәсем. Икенче кат

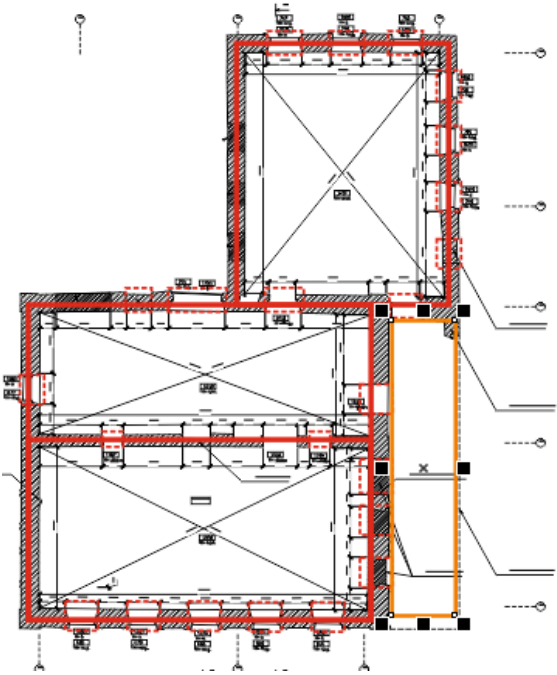
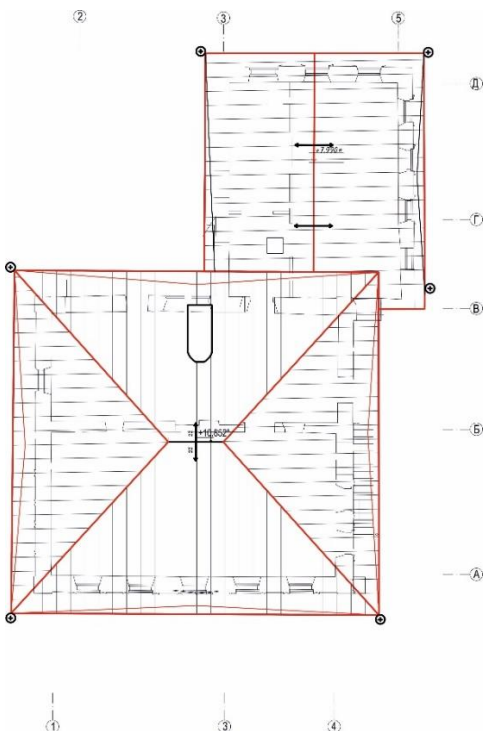
4. Конструктив схема: чын кирпич диварлар; уемнарның чын кирпич беркеткечләрә; распалубкалы тартма гөмбәзләр; тарихи баскычның урыны.



8 рәсем. Подвал планы



9 рәсем. Беренче кат планы

		 <p>10 рәсем. Икенче кат планы</p> <ul style="list-style-type: none"> подлинные кирпичные стены кирпичные перемычки своды местоположение лестницы
5.	<p>Түбәнең тарихи конфигурациясе, биеклек билгеләре һәм конструктив чишелеше, түбә материалы - ике фальцлы табаклы калай.</p>	 <p>11 рәсем. Түбә схемасы</p>

6. Төп фасад: икенче кат дәрәжәсендә биш тәрәзә күче һәм төп фасадтан беренче каттагы кибеткә керү урыны булган өч аркалы тишәкләр белән симметрик композиция; бина почмакларын бизәүдә рустовкалы калаклар; беренче катның тәрәзә уемнары йомык таш белән наличник рамкасында нурсыман формада; уемнар нурсыман формада; кат арасы киң баскычлы профильле гурт; тәрәзә уемнары икенче кат аркалы формада, бөтен биеклеккә кессонированный пилястрлар рәвешендә, катлаулы профильле архивольт рәвешендә сандрик белән; тәмамлаучы кессонированный фриз һәм массив кәрниз.

Ян фасадлар: бина почмакларын бизәүдә рустовкалы калаклар; беренче катның тәрәзә уемнары нурсыман формада капкач белән капкач рамкасында; тәрәзә уемнары нурсыман формада; катлар арасында киң баскычлы профильле гурт; икенче катның тәрәзә уемнары арка формасында капкач рамкасында бөтен биеклеккә кессонирлы пилястрлар рәвешендә, архивольт рәвешендә сандрик белән катлаулы профильле; тәрәзә уемнарының профильле рамнары тәмамлаучы кессонирлы фриз һәм массив кәрниз.

Ишегалды фасады: тәрәзә уемнарының профильле кысалары: катара һәм тәмамлаучы кәрнизләр.

Фасадларның төп күләменең тарихи бизәлеше – штукатурка, буяу; янкорма – кирпич буенча буяу.



12. Төп фасад



13 рәсем. Йортның ишегалды ягынан гомум күренеше

7. Беренчел тәрзә һәм ишек уемнарының урнашкан урыны, пропорциясе, геометриясе, материал – агач, металл (юкка чыккан).



14 рәсем. Тәрзә уемнары