



**ПОСТАНОВЛЕНИЕ**

«25» декабрь 2023 ел

г. Альметьевск

**КАРАР**

№ 8402

Әлмәт шәһәре территориясендә  
сезонлы стационар булмаган сәүдә  
объектларын урнаштыру схемасын  
раслау турында

«Россия Федерациясендә сәүдә эшчәнлеген дәүләт тарафыннан җайга салу нигезләре турында» 2009 елның 28 декабрдәге 381-ФЗ номерлы Федераль законның 10 статьясын гамәлгә ашыру максатларында, Әлмәт муниципаль районы советының «Әлмәт муниципаль районы «муниципаль берәмлегенә җирле әһәмияттәге аерым мәсьәләләргә хәл итү буенча Татарстан Республикасы Әлмәт шәһәре муниципаль берәмлегенә вәкаләтләренә бер өлешен гамәлгә ашыру буенча Әлмәт шәһәр Советының тәкъдимен кабул итү турында» 2021 елның 28 сентябрдәге 79 номерлы карары, Әлмәт муниципаль районы Башкарма комитетының "Әлмәт муниципаль районы территориясендә сезонлы стационар булмаган сәүдә объектларын урнаштыру тәртибе турындагы нигезләмәне раслау хакында" 2022 елның 28 февралдәге 314 номерлы карары нигезендә, сезонлы стационар булмаган сәүдә объектларын урнаштыруны тәртипкә китерү, Әлмәт муниципаль районы халкына сәүдә хезмәте күрсәтүне оештыруны һәм сыйфатын яхшырту өчен шартлар тудыру максатларында

**БАШКАРМА КОМИТЕТ КАРАР БИРӘ:**

1. Әлмәт муниципаль районы территориясендә сезонлы стационар булмаган сәүдә объектларын урнаштыру урыннары исемлеген расларга (1 нче кушымта).
2. Әлмәт муниципаль районы территориясендә сезонлы стационар булмаган сәүдә объектларын урнаштыру схемасын расларга (2 нче кушымта).
3. Әлмәт муниципаль районы Башкарма комитеты карарының үз көчләрен югалткан дип танырга:
  - "Әлмәт муниципаль районы территориясендә сезонлы стационар булмаган сәүдә объектларын урнаштыру схемасын раслау турында" 2022 елның 16 мартындагы 403 номерлы;
  - «Әлмәт муниципаль районы территориясендә сезонлы стационар булмаган сәүдә объектларын урнаштыру схемасын раслау турында» 2022 елның 16 мартындагы 403 номерлы Әлмәт муниципаль районы Башкарма комитеты карарына үзгәрешләр керту хакында» 2022 елның 17 маендагы 913

номерлы

- «Әлмәт муниципаль районы территориясендә сезонлы стационар булмаган сәүдә объектларын урнаштыру схемасын раслау турында» 2022 елның 16 мартындагы 403 номерлы Әлмәт муниципаль районы Башкарма комитеты карарына үзгәрешләр кертү хакында» 2023 елның 26 апрелендәге 1127 номерлы.

4. Әлеге карарны «Альметьевский вестник» газетасында бастырып чыгарырга, Татарстан Республикасының рәсми хокукый мәғлүмат порталында (PRAVO.TATARSTAN.RU) урнаштырырга.

5. Әлеге карар рәсми рәвештә басылып чыкканнан соң үз көченә керә.

6. Әлеге карарның үтәлешен контрольдә тотуны Әлмәт муниципаль районы башкарма комитеты житәкчесенең икътисад буенча урынбасары вазифаларын башкаручы А. Ә. Ямалетдиновка йөкләргә.

Район  
Башкарма комитеты житәкчесе



А.М. Каюмов

Әлмәт муниципаль районы  
 Башкарма комитетының  
 «25» декабрь 2023 ел №8402  
 карары белән расланган  
 1 нче кушымта

Әлмәт муниципаль районы территориясендә сезонлы стационар булмаган сәүдә объектларын урнаштыру урыннары исемлеге.

Рее- стр №	Стационар булмаган сәүдә объектлары аталышы һәм урнашу урыны (Татарстан Республикасы, Әлмәт шәһәре)	Сатыла торган товарның ассортименты	Стационар булмаган сәүдә объектлары тибы (павильоннар, киосклар, автокибет, автолавка, тоннар, лоток, контейнер, бакча хәрабәләре һәм башкалар).	Мөйдан, кв.м	Сәүдә эшчәнлеген гәмәлгә ашыручы кече һәм урта эшкүарлык субъектлары тарафыннан стационар булмаган сәүдә объектларынан файдалану турында мөгьлүмат	Стационар булмаган сәүдә объектларын урнаштыру вакыты
1	2	3	4	5	6	7
1	Герцен ур., 1а йорт, янәшәдәге территория	квас	лоток	5 кә кадәр	сәүдә	200 кәнгә кадәр /ел
2	Шевченко ур., 162а йорт, янәшәдәге территория	бакча культуралары	бакча хәрабәләре	20гә кадәр	сәүдә	200 кәнгә кадәр /ел
3	Шевченко ур., 122 й., янәшәдәге территория	бакча культуралары	бакча хәрабәләре	20гә кадәр	сәүдә	200 кәнгә кадәр /ел
4	Пугачев ур., 226 йорт, янәшәдәге территория	бакча культуралары	бакча хәрабәләре	20гә кадәр	сәүдә	200 кәнгә кадәр /ел
5	К.Цеткин ур., 36а йорт, янәшәдәге территория	бакча культуралары	бакча хәрабәләре	20гә кадәр	сәүдә	200 кәнгә кадәр /ел
6	Гафиятуллин ур., 49 й.	бакча культуралары	бакча хәрабәләре	20гә кадәр	сәүдә	200 кәнгә кадәр /ел
7	Г.Тукай проспекты, 25 йорт, янәшәдәге территория	азык-төлек продуктлары	сезонлы кафе	20гә кадәр	сәүдә	200 кәнгә кадәр /ел
8	Ленин урамы, 128 йорт, янәшәдәге территория	ярминкә	чатыр	400гә кадәр	сәүдә	200 кәнгә кадәр /ел
9	Ленин урамы, 126 йорт, янәшәдәге территория	чыршы, нарат	чыршы базары	20гә кадәр	сәүдә	31 кәнгә кадәр /ел
10	мкр. Урсала, Беренче Май урамы, 70 йорт, янәшәдәге территория	чыршы, нарат	чыршы базары	20гә кадәр	сәүдә	31 кәнгә кадәр /ел
11	Объездная урамы, 37 йорт, янәшәдәге территория	чыршы, нарат	чыршы базары	20гә кадәр	сәүдә	31 кәнгә кадәр /ел
12	Пугачев урамы, 226 йорт, янәшәдәге территориясе	чыршы, нарат	чыршы базары	20гә кадәр	сәүдә	31 кәнгә кадәр /ел
13	төзүчеләр урамы, 45 йорт янәшәдәге территория	чыршы, нарат	чыршы базары	20гә кадәр	сәүдә	31 кәнгә кадәр /ел

14	Кошевой урамы, 7 нче йорт, янәшәдәге территориясе	чыршы, нарат	чыршы базары	20гә кадәр	сәүдә	31 көнгә кадәр /ел
15	Тельман урамы, 56а йорт, янәшәдәге территория	чыршы, нарат	чыршы базары	20гә кадәр	сәүдә	31 көнгә кадәр /ел

Район  
Башкарма комитеты житәкчесенең  
икътисад буенча урынбасары  
вазыйфаларын башкаручы



А.А. Ямалетдинов


Әлмәт муниципаль районы  
 Башкарма комитетының  
 « 25 » декабрь 2023 ел № 8402  
 карары белән расланган  
 1 нче кушымта

Әлмәт муниципаль районы территориясендә сезонлы стационар булмаган сәүдә объектларын урнаштыру схемасы.

1.

Герцен ур., 1а йорт, янәшәдәге территория		
<b>Обозначение характерных точек границ</b>	<b>Координаты, м</b>	
<b>1</b>	<b>Х</b>	<b>У</b>
<b>1</b>	<b>2</b>	<b>3</b>
1	377214.63	2318396.89
2	377217.80	2318396.98
3	377217.72	2318399.73
4	377214.55	2318399.64
1	377214.63	2318396.89

2.

Шевченко ур., 162а йорт, янәшәдәге территория		
<b>Обозначение характерных точек границ</b>	<b>Координаты, м</b>	
<b>1</b>	<b>Х</b>	<b>У</b>
<b>1</b>	<b>2</b>	<b>3</b>
1	376936.75	2314254.98
2	376939.56	2314257.11
3	376936.38	2314261.20
4	376935.72	2314260.67
5	376933.98	2314259.31
6	376933.66	2314259.06
1	376936.75	2314254.98

3.

Шевченко ур., 122  
й., янәшәдәге  
территория



Обозначение характерных точек границ	Координаты, м	
	X	Y
1	2	3
1	376555.89	2314883.83
2	376554.01	2314886.14
3	376551.50	2314884.19
4	376553.42	2314881.82
1	376555.89	2314883.83

4.

Пугачев ур., 226  
йорт, янәшәдәге  
территория



Обозначение характерных точек границ	Координаты, м	
	X	Y
1	2	3
1	377435,74	2319244,92
2	377435,64	2319247,60
3	377432,64	2319247,49
4	377432,74	2319244,81
1	377435,74	2319244,92

5.

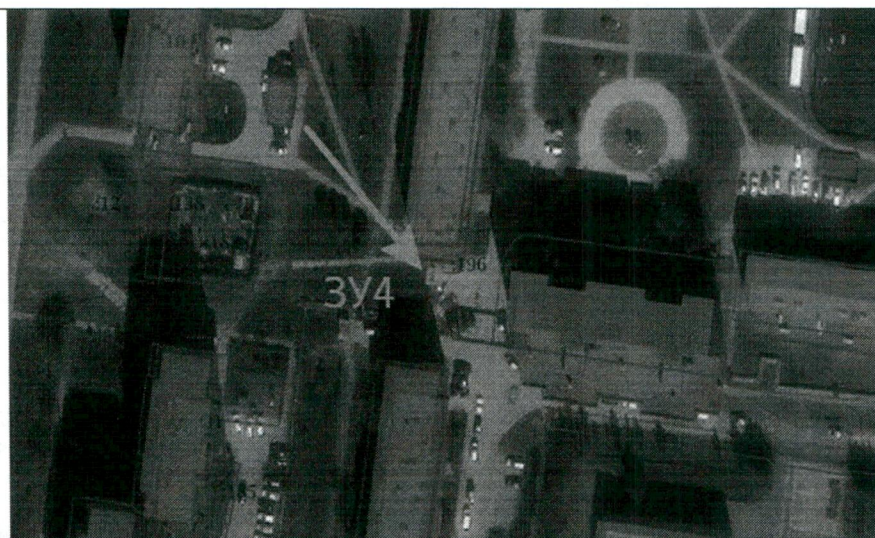
К.Цеткин ур., 36а  
йорт, янәшәдәге  
территория



Обозначение характерных точек границ	Координаты, м	
	X	Y
1	2	3
1	377538.72	2317429.57
2	377539.11	2317424.60
3	377543.12	2317424.91
4	377542.73	2317429.89
1	377538.72	2317429.57

6.

Гафиятуллин ур.,  
49 й.



Обозначение характерных точек границ	Координаты, м	
	X	Y
1	2	3
1	377444.76	2314874.09
2	377441.72	2314873.82
3	377441.95	2314870.81
4	377445.10	2314871.09
1	377444.76	2314874.09

7.

Г.Тукай проспекты,  
25 йорт,  
янәшәдәге  
территория



Обозначение характерных точек границ	Координаты, м	
	X	Y
	2	3
1	377365.97	2318140.69
2	377366.56	2318127.96
3	377358.64	2318127.60
4	377358.05	2318140.32
1	377365.97	2318140.69

8.

Ленин урамы, 128  
йорт, янәшәдәге  
территория



Обозначение характерных точек границ	Координаты, м	
	X	Y
	2	3
1	377459,53	2314324,15
2	377475,17	2314336,89
3	377462,50	2314352,45
4	377446,86	2314339,71
1	377459,53	2314324,15



9.

Ленин урамы, 126  
йорт, янәшәдәге  
территория



Обозначение характерных точек границ	Координаты, м	
	X	Y
<b>1</b>	<b>2</b>	<b>3</b>
1	375514,71	2316028,69
2	375513,45	2316031,71
3	375507,65	2316029,30
4	375508,91	2316026,28
1	375514,71	2316028,69

10.

мкр. Урсала,  
Беренче Май  
урамы, 70 йорт,  
янәшәдәге  
территория "



Обозначение характерных точек границ	Координаты, м	
	X	Y
<b>1</b>	<b>2</b>	<b>3</b>
1	379303,07	2321491,44
2	379300,38	2321494,41
3	379296,68	2321491,06
4	379299,36	2321488,09
1	379303,07	2321491,44

11.

Объездная урамы,  
37 йорт,  
янәшәдәге  
территория



Обозначение характерных точек границ	Координаты, м	
	X	Y
1	2	3
1	375002,17	2315535,57
2	375002,81	2315540,56
3	374998,83	2315541,08
4	374998,19	2315536,08
1	375002,17	2315535,57

12.

Пугачев урамы,  
226 йорт,  
янәшәдәге  
территориясе



Обозначение характерных точек границ	Координаты, м	
	X	Y
1	2	3
1	377431,64	2319242,39
2	377431,48	2319247,41
3	377427,41	2319247,28
4	377427,57	2319242,26
1	377431,64	2319242,39

13.

төзүчөлөр урамы,  
45 йорт янәшәдәгә  
территория



Обозначение характерных точек границ	Координаты, м	
	X	Y
1	2	3
1	377725.88	2315798.02
2	377726.49	2315793.04
3	377730.49	2315793.54
4	377729.88	2315798.51
1	377725.88	2315798.02

14.

Кошевой урамы, 7  
нче йорт,  
янәшәдәгә  
территориясе



Обозначение характерных точек границ	Координаты, м	
	X	Y
1	2	3
1	376042.46	2322144.75
2	376044.78	2322141.48
3	376048.85	2322144.37
4	376046.53	2322147.64
1	376042.46	2322144.75

15.

Тельман урамы,  
56а йорт,  
янәшәдәге  
территория



Обозначение характерных точек границ	Координаты, м	
	X	Y
1	2	3
1	377675.65	2319281.72
2	377675.44	2319286.88
3	377671.48	2319286.72
4	377671.69	2319281.56
1	377675.65	2319281.72

Район  
Башкарма комитеты житәкчесенәң  
икътисад буенча урынбасары  
вазыйфаларын башкаручы

А.А. Ямалетдинов