



**ПОСТАНОВЛЕНИЕ**  
**26.10.2023**

Зеленодольск  
шөһере

**КАРАР**  
**№ 3263**

Татарстан Республикасы Зеленодольск муниципаль районы территориясендә 2023/2024 елларның кышкы чорында автомобиль юлы һәм тимер юл транспортының өзлексез хәрәкәтен тәмин итү турында

2023/2024 елның кышкы чорында Татарстан Республикасы Зеленодольск муниципаль районы территориясендә автомобиль һәм тимер юл транспортының өзлексез хәрәкәтен тәмин итү максатларында, шулай ук Татарстан Республикасы Министрлар Кабинетының «2023/2024 елның кышкы чорында Татарстан Республикасы территориясендә автомобиль һәм тимер юл транспортының өзлексез хәрәкәтен тәмин итү турында» 2023 елның 05 августындагы 947 номерлы карарын үтәү йөзеннән, Зеленодольск муниципаль районы Башкарма комитеты:

**КАРАР БИРЭ:**

1. Түбәндәгеләрне расларга:

2023/2024 елларның кышкы чорында Татарстан Республикасы Зеленодольск муниципаль районы территориясендә автомобиль юллары һәм тимер юллар буенча транспортның өзлексез хәрәкәтен тәмин итү буенча предприятиеләр, оешмалар һәм учреждениеләрнең эш планын («Буран» оператив планы) (1 нче кушымта);

«Буран» оператив планын гамәлгә ашыру өчен җәлеп ителә торган көчләрнең һәм чараларның үзара хезмәттәшлеген координацияләү буенча Зеленодольск муниципаль районы Башкарма комитеты каршындагы гадәттән тыш хәлләрне кисәтү һәм бетерү һәм янгын куркынычсызлыгын тәмин итү комиссиясе каршындагы эшче төркем составын (2 нче кушымта);

Зеленодольск муниципаль районы территориясендә автомобиль юлларына хезмәт күрсәтә торган Зеленодольск муниципаль районы оешмалары, предприятиеләре һәм учреждениеләре исемлеген (3 нче кушымта);

район территориясендә «Буран» оператив планы кертелгәндә Зеленодольск муниципаль районы оешмалары, предприятиеләре һәм учреждениеләре тарафыннан бирелә торган техника турында мөгълүматларны (4 нче кушымта).

2. «Зеленодольск муниципаль районының төзелеш һәм инфраструктура үсеше департаменты» МБУ житәкчесенә шәһәр һәм районның юл челтәрен кышкы тәртиптә тотуны тәмин итү буенча подрядчы оешмаларның эшен шәхсән контрольгә алырга.

3. «Волгадорстрой» ЖЧЖ, «Норлатдорстрой» ЖЧЖ, «Коммуналь хужалык» МУП житәкчеләренә, Зеленодольск муниципаль районының җирлекләре Башлыкларына түбәндәгеләрне тәкъдим итәргә:

2022/2023 елның кышкы чорына җирле өһәмияттәге автомобиль юлларын карап тоту буенча контрактлар тәзү эшен дәвам итәргә;



автомобиль транспортының авариясез хәрәкәтен тәэмин итү максатларында, 2023/2024 елның кышкы чорында гомуми файдаланудагы автомобиль юлларын карап тоту буенча, әлеге карарның 3 нче кушымтасында каралганча, чараларны башкаруны оештырырга,

4. Зеленодольск муниципаль районының жирлекләре Башлыкларына, милек рәвешләренә бәйсез рәвештә оешмалар житәкчеләренә түбәндәгеләрне тәкъдим итәргә:

жирлекләрнең урам-юл челтәрен һәм объектлар территорияләрен тиешле хәлдә тотуны тәэмин итәргә;

Зеленодольск муниципаль районы территориясендә «Буран» оператив планын керткәндә Зеленодольск муниципаль районы юлларында кар көртләрен чистарту өчен юл һәм инженерлык техникасын тиешле күләмдә, әлеге карарның 4 нче кушымтасында каралганча, бүлеп бирергә.

5. Зеленодольск районы буенча Россия Эчке эшләр министрлыгының ЮХИДИ бүлегә башлыгына 2023/2024 елның кышкы чорында куркыныч метеорологик күренешләр барлыкка килгәндә түбәндәгеләрне тәкъдим итәргә:

юлларда аварияләргә юл куймау буенча чаралар күрергә, маршрут автобуслары һәм автомобиль юллары буенча зур төркемдәге кешеләрне, шул исәптән балаларны йөртүче транспорт чаралары хәрәкәтен контрольгә алырга;

Зеленодольск муниципаль районы бердәм дежур-диспетчерлык хезмәтенә(ЕДДС) Зеленодольск шәһәре һәм Зеленодольск муниципаль районы автомобиль юлларындагы хәлләр турында үз вакытында хәбәр итәргә.

6. 2023/2024 елның кышкы чорында куркыныч метеорологик күренешләр килеп чыкканда, ТР буенча Россия ГТХМ Баш идарәсенең 8 нче янгынга каршы ПСО ФПС башлыгына куркыныч метеорологик күренешләр, шулай ук Зеленодольск муниципаль районы территориясендә «Буран» оператив планы кертелгәндә, оператив штаб жәелдерүне оештырырга һәм район автомобиль юлларындагы кар баскан жирләрне чистартырга һәм кар баскан жирләрдә калган кешеләрнең гомерен саклап калу өчен кирәкле көчләр һәм чаралар бүлеп бирүне тәкъдим итәргә.

7. «Зеленодольск РҮХ» ДАССОның баш табибына кар көртләре, автомобиль һәлакәтләре нәтижәсендә изоляцияләнгән затларга, Зеленодольск муниципаль районы медицина оешмаларының үз вакытында медицина ярдәмен күрсәтүгә әзерлеген тәэмин итүне тәкъдим итәргә.

8. Зеленодольск муниципаль районы Башкарма комитетының кулланучылар базары бүлегә башлыгына:

Зеленодольск муниципаль районы территориясендә «Буран» оператив планын тулысынча яки өлешчә кертү очрагында жылыту һәм туклану пунктларын жәелдерү өчен жәлеп ителә торган федераль һәм республика әһәмиятендәге автомобиль юллары янында урнашкан туклану, сәүдә һәм кунакханә комплекслары житәкчеләре белән шартнамәләр (киләшүләр) төзү эшен дөвам итәргә;

2023/2024 елның кышкы чорында куркыныч метеорологик күренешләр килеп чыкканда, гомуми файдаланудагы автомобиль юлларында калган затларны, шулай ук кар баскан жирләрне чистарту өчен жәлеп ителә торган шәхси составны кайнар аш һәм азык-төлек белән тәэмин итүне оештырырга.

9. Зеленодольск муниципаль районы Советы Аппаратының жәмәгәтчелек һәм массакуләм мәгълүмат чаралары белән элемтә бүлегә начальнигына:

әлеге карарны массакуләм мәгълүмат чараларында бастырып чыгарырга, Интернет челтәрендәге хокукый мәгълүматның рәсми порталында (<http://pravo.tatarstan.ru>) һәм Татарстан Республикасы муниципаль берәмлекләре порталы составындагы Зеленодольск муниципаль районының мәгълүмати сайтында (<http://zelenodolsk.tatarstan.ru>) урнаштырырга;

начар метеорологик фаразлар алынганда, Зеленодольск муниципаль районы халкына һава шартларының начарлануы турында массакүләм мәгълүмат чараларында һәм Интернет челтәрөндәге Татарстан Республикасы муниципаль берәмлекләре порталы составындагы Зеленодольск муниципаль районы мәгълүмат сайтында [.\(http://zelenodolsk.tatarstan.ru\)](http://zelenodolsk.tatarstan.ru) хәбәр итәргә.

10. Зеленодольск муниципаль районы Башкарма комитетының « Татарстан Республикасы Зеленодольск муниципаль районы территориясендә 2022/2023 елларның кышкы чорында автомобиль юлы һәм тимер юл транспортының өзлексез хәрәкәтен тәмин итү турында» 2022 елның 01 ноябрөндәге 2996 номерлы карарын үз көчен югалткан дип танырга.

11. Әлеге карарның үтәлешен контрольдә тотуны үз җаваплылыгымда калдырам.

Житөкче



З.Ф.Хәбибуллин



РАСЛАНГАН  
Зеленодольск муниципаль районы  
Башкарма комитетының  
2023 елның 26 октябрәндәге  
3263 номерлы карары белән

**Татарстан Республикасының 2023/2024 елларның кышкы чорында  
Зеленодольск муниципаль районы территориясендә автомобиль юллары  
һәм тимер юллар буенча транспортның өзлексез хәрәкәтен тәэмин итү буенча  
предприятиеләр, оешмалар һәм учреждениеләр эшчәнлегә**

**ПЛАНЫ**

(«Буран» оператив планы)



# **I. Гомуми нигезләмәләр**

## **1. Төп төшенчәләр һәм план максатлары:**

**Гадәттән тыш хәл** (алга таба - ГТХ) - билгеле бер территориядәге (территориянең участогындагы) кеше корбаннарына, кешеләрнең сәламәтлегенә зыян, шактый материал югалтулар һәм халыкның тормыш эшчәнлегенә шартларын бозу нәтижәсендә барлыкка килергә мөмкин табиғый күренеш яки табиғый бәла-каза нәтижәсендә барлыкка килгән хәл.

**ГТХ бетерү** – автомобиль (тимер) юлларында табиғый характердагы гадәттән тыш хәлләр килеп чыкканда үткөрелә торган һәм кешеләрнең гомерен һәм сәламәтлеген саклауга, матди югалтуларны киметүгә, шулай ук гадәттән тыш хәлләр зоналарын локальләштерүгә юнәлтелгән авария-коткару һәм башка кичектергесез эшләр.

**ГТХ зонасы** – гадәттән тыш хәл булган территория (территория участогы).

**«Буран» планы** – автомобиль юлларында һәм тиммер юлларда гадәттән тыш хәлләр килеп чыгу куркынычын мөмкин кадәр киметүгә, шулай ук гадәттән тыш хәл зонасында калган кешеләрнең тормышын һәм сәламәтлеген саклауга, матди югалтуларны киметүгә һәм гадәттән тыш хәл нәтижеләрен бетерүгә юнәлдерелгән алдан үткөрелә торган оештыру һәм гамәли чаралар комплексы.

### **2. Планның төп бурычлары:**

2.1. табиғый характердагы нәтижеләренә фаразлау (кар көртләре, бозлавык, тайгаклык, һ. б.) һәм оператив җавап бирү;

2.2. муниципаль район территориясендә гадәттән тыш хәлләр килеп чыкканда көчләр һәм чаралар белән оператив идарә итү;

2.3. экстремаль шартларда калган кешеләрнең гомерен, шулай ук мәҗбүри хәрәкәт тукталышы урыннарында транспортны саклап калу буенча чаралар үткөрү;

2.4. муниципаль район тормышын билгели торган икътисад объектларының эшчәнлеген тәэмин итү.

### **3. Планны раслау һәм үтәү тәртибе.**

«Буран» планы Зеленодольск муниципаль районы территориясендә федераль, республика һәм җирле әһәмияттәге автомобиль юлларында гадәттән тыш хәлләр килеп чыкканда идарә органнарының, көчләрнең һәм чараларның эшен күрсәтеп эшләнә.

«Буран» планы Зеленодольск муниципаль районының бөтен территориясендә эшли һәм Зеленодольск муниципаль районы территориясендә урнашкан барлык җирле үзидарә органнары, ведомстволар, оешмалар һәм предприятиеләр (милек рәвешләренә бәйсез рәвештә) үтәү өчен мәҗбүри булып тора, шулай ук җирле үзидарә органнары, ведомстволар, оешмалар һәм учреждениеләр җитәкчеләренә практик чараларны үтәүгә җәлеп ителә торган җаваплылыгын, алар алдында торган бурычларны, шулай ук буйсынучы көчләрне һәм чараларны җәлеп итү тәртибен билгели.

### **4. Зеленодольск муниципаль районының кыскача географик, метеорологик торышы.**

Зеленодольск муниципаль районының мәйданы 1437,5 кв. км, Зеленодольск шәһәренең мәйданы 26,67 кв. км тәшкил итә. Зеленодольск районында өч шәһәр һәм 20 авыл җирлегенә составындагы 106 торак пункты бар. Районда 169 469 кеше. 59 торак пунктта каты өслекле юллар бар. Район территориясе буенча тиммер юллар уза (Казан, Мәскәү, Ульяновск, Йошкар-Ола, Волжск юнәлешләренә). Зеленодольск районы территориясе Идел елгасы үзене белән уң як һәм сул як яр өлешенә бүленгән.



Зеленодольск шәһәре-Татарстан Республикасының район сәнәгать һәм авыл хужалыгы үзәге, транспорт төене Идел елгасының сул як ярында урнашкан 4 тимер һәм 3 автомобиль юлыннан тора. Халык саны-99 743 кеше. Урыны ярымачык, тигез, балкалар һәм чокырлар белән кисешкән. Калкулыклар биеклегә 50-60 м.

Аларның очы аз гына калку, тау бите өске өлешендә сөзәк(2 ка кадәр), асы ябык (10 ка кадәр һәм аннан да күбрәк) күпчелек өлешендә урман белән капланган. Башлыча туфрак комлы супес катнашмалардан, суглинка һәм кызыл балчыктан тора, түбәнлектә-торф.

Климат-уртача континенталь. Кыш (ноябрь уртасы – март) суык, тотрыклы салкыннар белән ( $-14^{\circ}$  - $-17^{\circ}$ ). Кырыс кышларда температура  $40^{\circ}$  ка кадәр төшә. Жәпшек көннәр сирәк һәм һәрвакыт бозлавык була. Кар катламы ноябрь ахырында була, кыш ахырына аның калынлыгы 40-50 см га җитә. Кышның икенче яртысында юлларда кар көртләренә китерә торган бураннар еш. (айга 8 көнгә кадәр). Яз (апрель-май) жылы, һава торышы аяз кояшлы. Апрель аенда көндез һава температурасы  $+7^{\circ}$ , май аенда  $+15^{\circ}$ - $+16^{\circ}$ . төнге сәгатьләрдә май уртасына кадәр кырау булырга мөмкин. Апрель урталарында кар катламы, ә ай ахырына грунт кибә. Көз (сентябрь-ноябрь уртасы) жылы, әмма ноябрь башында кар ява башлый.

Татарстан Республикасы территориясендә салкыннар һәм күп кар яву Зеленодольск муниципаль районының транспорт магистральләрендә юл-транспорт һәлакәтләренә һәм бөкеләргә сәбәп булырга мөмкин.

Зеленодольск муниципаль районы территориясе буенча «Идел» М-7 федераль трассасы уза (1 нче участок: 735,683 кмдан 757,744 кмга кадәр; 2 участок: 786,885 кмдан 795,059 кмга кадәр; 3 участок: 799,040 кмдан 801,487 кмга кадәр), район территориясе буенча озынлык 32,682 км төшкән итә һәм Федераль әһәмияттәге автомобиль юлы - А-295 (Йошкар – Ола – Зеленодольск - «Идел» М-7) үтә, 95,566 кмдан алып 126,279 кмга кадәр («күбәләк» чишелеше) район территориясе буенча 7130,3 км озынлыкта.

**«Идел» М-7 федераль трассасы (1 нче участок) - 735,683 кмдан (Төрләмә т. п.) - 757,744 кмга кадәр (Исак т. п.), 3 нче участок: 779,040 кмдан («Малиновка» КПМ) - 801,487 кмга кадәр (Новониколаевский т. п.):**



«Идел» М-7 трассасының авария -куркыныч участоклары булып түбәндәгеләр торалар:



1. «742+300» кмдан «743+00» кмга кадәр, озынлыгы 0,7 км, аз гына күренә торган кискен борылыш белән (Олы Ачасыр т.п. янында) участок
2. «747+400» км дан алып «748+900» км га кадәр, озынлыгы 1,5 км, күз күреме чикләнган кискен борылышлы (Олы Ходяш тп. янына житмичә) участок.
3. «748+600» км дан «751+00» км га кадәр, озынлыгы 2,4 км булган - бозлавык барлыкка килү куркынычы булган (Олы Ходяш т.п. башлап Исак чишелешенә кадәр) участок.
4. «754+900» км дан «757+700» км га кадәр, 2,8 км озынлыктагы - бозлавык барлыкка килү куркынычы булган(Исак т.п. нан күпергә кадәр) участок.
5. «788+00» км дан «792+00» км га кадәр 4 км озынлыктагы, кискен борылышлы һәм күз күреме чикләнган (Осиново авылы янында «Магистраль» АЗСыннан алып «Ак Барс» Кошчылык комплексы ЖЧЖкә кадәр) участок.

**Федераль әһәмияттәге автомобиль юлы А-295 Йошкар-Ола – Зеленодольск -М-7 «Идел» М-7 95,566 кмдан (Марий Эл Республикасы белән чик) 126,279 км га кадәр («күбәләк» чишелеше), шул исәптән:**

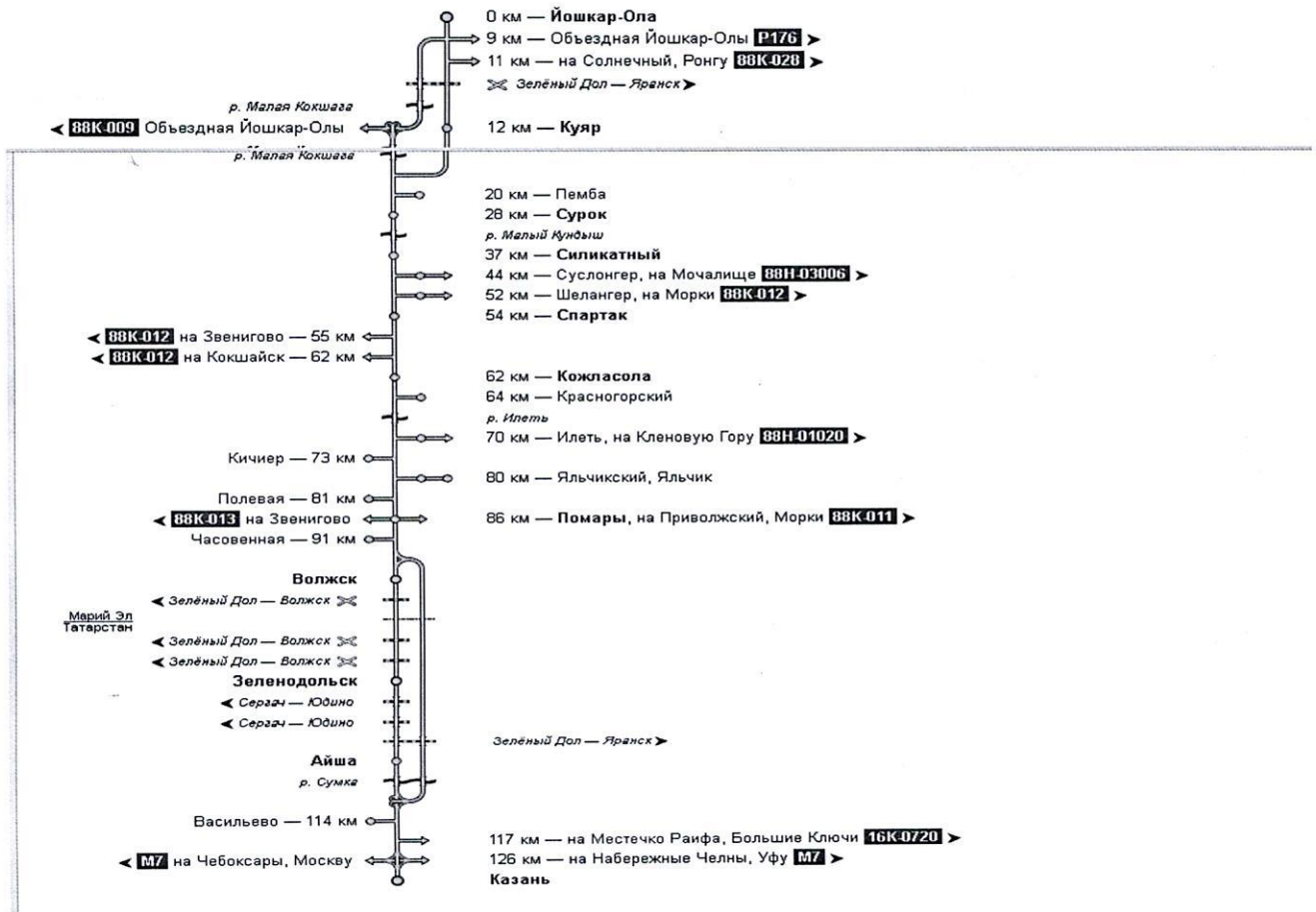
Зеленодольск һәм Волжск шәһәрән 95,566 кмдан 113,300 кмга кадәр әйләнәп узу (Сафонов чишелеше);

113,300 км 126,279 км га кадәр («күбәләк» чишелеше).

**«Йошкар-Ола-Зеленодольск» А-295 «Идел»М-7 трассасына кадәр авария-куркыныч участоклар булып түбәндәгеләр тора:**

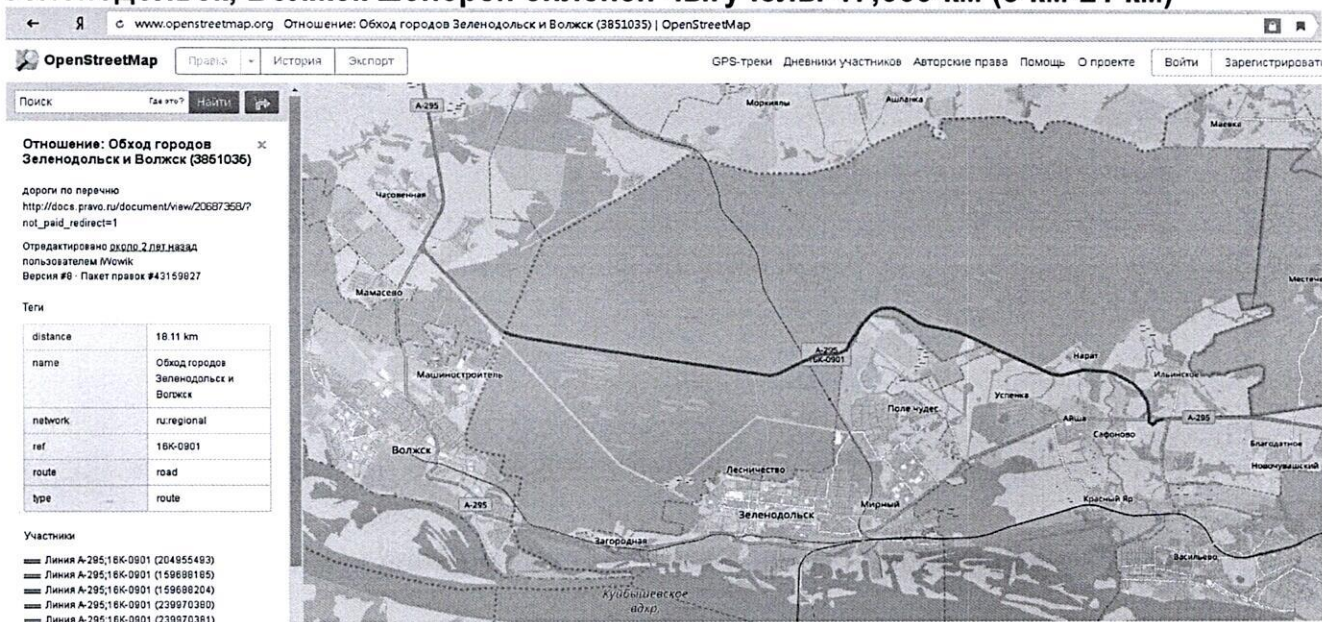
1. 111 км - 112 км участогы Текә төшү юлы, текә күтәрелү юлы (Әйшә т. п. янында).
2. 124-126 км участогы. Аз гына күренә торган кискен борылыш (Дубровка, Ореховка дан алып чишелешкә кадәр).

Маршрут [ [править](#) | [править код](#) ]





## Зеленодольск, Волжск шәһәрен әйләнеп чыгу юлы-17,609 км (3 км-21 км)



«Йошкар-Ола–Казан» А-295 трассасының авария-куркыныч участоклары түбәндәгеләр:

1. «9+840» кмдан «12+049» кмга кадәр, 2,209 км озынлыкта, бозлавык барлыкка килү куркынычы булган участок (Зеленодольск урманчылыгыннан алып Гәри т. п. янында «Трудовик» с/о юлына кадәр);
2. «12+811» км дан алып «14+902» км га кадәр, 2,091 км озынлыктагы, бозлавык барлыкка килү куркынычы булган участок(Гари бистәсе янында «Жиңүнәң 50 еллыгы» с/о алып «Октябрьнең 70 еллыгы» с/о кадәр);
3. «18+553» км дан алып 1,107 км озынлыктагы «19+640» км га кадәр, бозлавык барлыкка килү куркынычы булган участок (Нарат т.п.янында).

Әлеге участокларга «Волгадорстрой» ЖЧЖ хезмәт күрсәтә (42 бер. техника, килешү «Главтатдортранс» ДКУ белән 01.07.2023 елдан 31.12.2026 елга кдәр төзелгән).

Зеленодольск муниципаль районы территориясендә республика әһәмиятендәге юллар уза (277,861 км) .

Республика әһәмиятендәге юлларга, шулай ук жирлекләрдәге торак пунктларга керү юлларына «Волгадорстрой» ЖЧЖ (23 берәмлек техника (килешү «Главтатдортранс» ДКУ белән 01.07.2023 елдан 31.12.2026 елга кадәр төзелгән) һәм Идел арьягы зонасы - «Норлатдорстрой» ЖЧЖ (25 берәмлек техника, килешү «Главтатдортранс» ДКУ белән 01.07.2023 елдан 31.12.2026 елга кадәр төзелгән) хезмәт күрсәтә.

**Идел арьягы зонасында авария-куркыныч участогы түбәндәге:**

1.Норлат-Акъягет 0+700 км – 0+800 – төшү юлында куркыныч борылыш, бозлы өслек барлыкка килүе ихтимал.

**Зеленодольск шәһәренең автомобиль юлларында «Коммуналь хужалык» МУП хезмәт күрсәтә (33 берәмлек техника, Зеленодольск муниципаль районы Башкарма комитеты белән «ТР ЗМР ТКХ департаменты» МБУ исемнән муниципаль контракт 31.12.2023 елга кадәр).**

Зеленодольск районында юл-транспорт һәлакәтенә жавап бирү өчен билгеләнгән авиация транспорты һәм жиһазландырылган майданчыклар юк. Зәя авылы янында (М-7 трассасыннан 10,7 км) вертолетлар утырту майданчыгы бар, Ходяш т.п. (М-7 трассасыннан 3 км) вертолет утырту мөмкин.



Трассаларда хэлне мониторинглау һәм бәяләү өчен ЗМР ның оператив дежур торучылары тарафыннан ГДС Геопорталының мәгълүмат ресурсы кулланыла ([www.map.gds.gisogvrt.ru](http://www.map.gds.gisogvrt.ru))

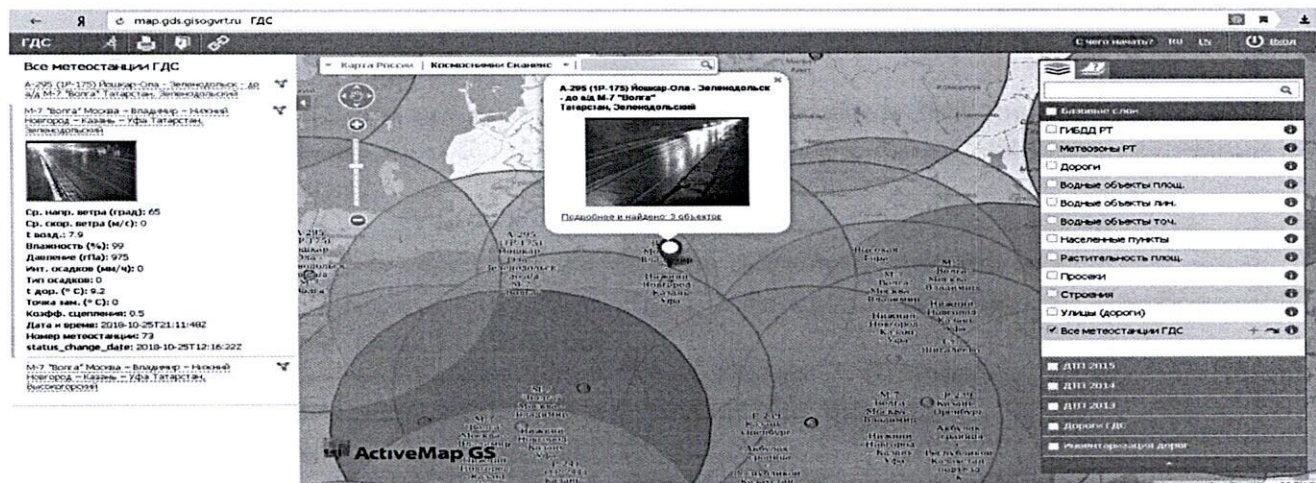
«Идел»М-7 трассасында ГДС метеостанциясенә 2 камерасы:

1. Татарстан, Зеленодольск "Идел "М - 7 Мәскәү – Владимир – Түбән Новгород – Казан –Өфе, 795 км, Исак т.п. янында.

2. Татарстан, Зеленодольск "Идел "М - 7 Мәскәү – Владимир – Түбән Новгород – Казан – Өфе, 795 км, Кызыл Октябрь т.п. якин, АЗС янында.

А-295 трассасында 1 камера:

1. «Йошкар-Ола – Зеленодольск – Казан» А-295 Грузинский т.п. районында жәяүлеләр күперендә.



## II. «Буран» планын керту тәртібе

Зеленодольск муниципаль районының КЧС (комплекслы гадәттән тыш хәл) һәм ОПБ (жәмәгать янғын куркынычсызлыгы) рәисе тарафыннан «Буран» планы түбәндәге нигездә гамәлгә кертелә:

- «Татарстан Республикасы Гидрометеорология һәм әйләнә-тирә мохитне күзәтү идарәсе» дәүләт учреждениесеннән кәргән мәгълүматлар һәм фаразлар;
- Россия Эчке эшләр министрлыгының Зеленодольск районы буенча ЮХИДИ бүлегенә оператив дежурный һәм юл-патруль хезмәте экипажлары докладлары;
- «Коммуналь хужалык» МУП, «Норлатдорстрой» ЖЧЖ, «Волгадорстрой» ЖЧЖнең автомобиль юлларына хезмәт күрсәтүче предприятиеләрнең диспетчерлык хезмәтләре докладлары;
- ЗМР автомобиль (тимер) юлларындагы хәлләрнең торышы начарауы, куркыныч метеорологик күренешләр (буран, кар яву, җил көчәю, күз күреме начарау, кар көртләре барлыкка килү, техника тоткарланганда, юлларны һәм элемент үткәргечләргә бозганда) Зеленодольск районының бердәм дежур-диспетчерлык хезмәтләре оператив дежурный хәбәре, шулай ук Россия Эчке эшләр министрлыгының Зеленодольск районы буенча ЮХИДИ бүлегә башлыгы күрсәтмәсе буенча Зеленодольск районының билгеле бер территориясендә (участогында) куркыныч табигый күренеш яки табигый афәте нәтижәсендә барлыкка килгән, кеше өлеменә китерергә яки кеше сәламәтлегенә зыян китерергә, зур матди югалтулар, халыкның яшәү шартларын бозу һәм транспорт хәрәкәте кагыйдәләрен бозу аркасында килеп чыккан табигый бәла-казалар нәтижәсендә килеп чыккан очракта.

Һава шартлары белән бәйләп рәвештә автотранспорт чараларының кайбер төрләренә (автобуслар, югары йөк күтәрүчәнлек механизмнары һәм озын үлчәү



приборлары) хәрәкәтен өлөшчә чикләү турында карарны Россия Эчке эшләр министрлыгының Зеленодольск районы буенча бүлегенең ЮХИДИ начальнигы кабул итә, аннан соң ТР Гадәттән тыш хәлләр министрлыгының ЗМР буенча идарәсе ЗМР ЕДДС оператив дежур аша хәбәр итә.

юлларда транспорт хәрәкәте өчен куркыныч шартлар барлыкка килгән очракта, шөһәр, шөһәрара һәм шөһәр яны маршрутларында автобуслар хәрәкәтен вакытлыча туктату хокукы «ЗПАТП»ЖЧЖ тарафыннан бирелә. «ЗПАТП» ЖЧЖ житәкчелеге яки диспетчеры рейсларның тоткарлануы яки аларны гамәлдән чыгаруның барлык очраklары турында ЗМР буенча ТР Гадәттән тыш хәлләр министрлыгы идарәсенә ЗМР ЕДДС оператив дежур (т.4-03-70, 5-92-03) аша, шулай ук халыкка мәгълүмат таблолары, эленеп торган белдерүләр, массакүләм мәгълүмат чаралары аша хәбәр итәргә тиеш.

Бу очракта ЗМР КЧС һәм ОПБ рәисе карары белән «Буран» планы элементлары көртеләргә мөмкин.

ЗМР КЧС һәм ОПБ рәисе Россия Гадәттән тыш хәлләр министрлыгының Татарстан Республикасы буенча Баш идарәсенә кризислы хәлләрдә идарә итү үзәге (ЦУКС ГУ МЧС России по РТ)дежур сменасының ЗМР ЕДДС аша районда «Буран» планы буенча чаралар үткөрү барышы, килеп туган хәлләр, кабул ителгән чаралар һәм жәлеп ителгән көчләр һәм чаралар саны турында оператив штабка даими мәгълүмат бирүне оештыра.

Транспорт чаралары хәрәкәтен вакытлыча чикләү Транспорт министрлыгының 2011 елның 12 августындагы 211 номерлы «Федераль өһәмияттәге автомобиль юллары һәм шөһси автомобиль юллары буенча транспорт чаралары хәрәкәтен вакытлыча чикләүләренә гамәлгә ашыру тәртибен раслау яки туктату турында»гы боерыгына ярашлы рәвештә билгеләнә.

### **III. Идарә итүне, үзара хезмәттәшлекне, хәбәр итүне һәм элементне оештыру**

Үзара хезмәттәшлек табигый характердагы гадәттән тыш хәлләр килеп чыгу куркынычы яисә экстремаль һава шартлары аркасында Зеленодольск муниципаль районы территориясендә юл һәм тимер юл элементсе бозылганда идарә органнарының, предприятиеләрнең, оешмаларның һәм жирле үзидарә органнарының оператив һәм нәтижәлелеген арттыру максатларында оештырыла.

Үзара хезмәттәшлек Зеленодольск муниципаль районы Башкарма комитеты каршындагы гадәттән тыш хәлләренә кисәтү һәм бетерү һәм янғын куркынычсызлыгын тәэмин итү комиссиясе каршындагы «Буран»планын тормышка ашыру өчен жәлеп ителә торган көчләрнең һәм чараларның үзара бәйләнешен координацияләү буенча эш төркеме тарафыннан гамәлгә ашырыла.

Эш төркеме составы ЗМР Башкарма комитеты карары белән расланган («Буран»планына 1 нче кушымта) һәм түбәндәге бурычларны үти:

1. «Буран» планы буенча чараларны үтәүгә жәлеп ителгән ведомство, оешма һәм предприятиеләрнең кирәкле көчләрен һәм чараларын эзерлектә тоту;

2. Муниципаль район территориясендә табигый характердагы гадәттән тыш хәлләр килеп чыгу турында халыкка, жирле үзидарә органнарына, предприятие, оешма, учреждениеләрнең дежур-диспетчерлык хезмәтләренә һәм килеп туган хәл турында халыкка үз вакытында мәгълүмат бирә һәм хәбәр итә;

3. Юллардагы авыр хәлләр һәм бөке (затор)булганда һәлакәт булган урынга чыга;

4. ЗМР территориясендә табигый характердагы экстремаль хәл шартларында чараларны үтәүгә ЗМР КЧС һәм ОПБ рәисе карарлар кабул итү өчен тәкъдимнәр эзерли;



5. «Буран» планы буенча чараларны үтәүгә жәлеп ителә торган предприятиеләр, оешмалар һәм учреждениеләр көчләре һәм чаралары эшчәнлеген координацияли.

Зеленодольск муниципаль районы территориясендә автомобиль юлларына хезмәт күрсәтә торган оешмалар, предприятиеләр һәм учреждениеләр исемлеге һәм аларның җаваплылык зонасы «Буран» планына 2 нче кушымтада күрсәтелгән.

«Буран» планы буенча чараларны үтәүгә жәлеп ителә торган хезмәтләргә һәм оешмаларга хәбәр итү ЗМР ЕДДС тарафыннан, «Буран» планына 7 нче кушымтага һәм хәбәр итү исемлекләренә туры китереп оештырыла.

Зеленодольск муниципаль районы аппарат Советының жәмәгәтчелек, массакуләм мәгълүмат чаралары белән элемтә бүлеге начальнигы шәһәр халкына, эшчеләргә һәм хезмәткәрләргә сөйләм мәгълүматларын тапшыру юлы белән «Зелёный Дол» җирле телекомпаниясенә дөүләт чөлтәрләрен, Интернет чөлтәрәндә Татарстан Республикасы муниципаль берәмлекләре порталы составындагы Татарстан Республикасы Зеленодольск муниципаль районының мәгълүмат сайты (<http://zelenodolsk.tatarstan.ru>), мәгълүмат таблоидлары һәм башка җирле массакуләм мәгълүмат чараларын кулланып хәбәр итүне оештыра .

Һава шартлары кискен начарайган очракта, М-7 һәм А-295 федераль трассалары буенча йөрүче машина йөртүчеләргә хәбәр итү өчен:

–ЗМР бердәм дежур-диспетчерлык хезмәтендә ерак хәрәкәт итүчеләр дулкынында эшлөүче Vector радиостанциясе урнаштырылды;

–«Волгадорстрой» ЖЧЖ юл техникасында Megajet 3000, 52шт MJ300.маркалы 15 нче каналда эшлөүче радиостанцияләр урнаштырылды.

#### **IV. «Буран» планы чаралары үтәүгә жәлеп ителгән көчләр һәм чаралар**

Автомобиль юллары һәм тимер юллар буенча транспорт хәрәкәтен чикләү яисә туктату белән бәйлә гадәттән тыш хәлләрнең нәтижеләрен бетерүгә, шулай ук тормыш белән тәэмин итү мәсьәләләрен хәл итү өчен структур бүлекчеләр, көчләр һәм чаралар жәлеп ителә:

- ТР буенча Россия ГТХМ Баш идарәсенә ДЯКХ ФЯКХ 8 федераль янгын сүндерү-коткару отряды ;
- «Волгадорстрой» ЖЧЖ;
- «Норлатдорстрой» ЖЧЖ;
- «Коммуналь хужалык» МУП;
- Россия Эчке эшләр министрлығының Зеленодольск районы буенча бүлеге;
- Россия Эчке эшләр министрлығының Зеленодольск районы буенча ЮХИДИ бүлеге;
- «ЗПАТП» ЖЧЖ;
- «Зеленодольск РҮХ» ДАСУ;
- «Горький тимер юлының РТЮ» ААЖ юл дистанциясе (Зелёный Дол ст., Юдино дистанциясе юлы Васильево ст.);
- «Зеленодольскгаз» эксплуатация-житештерү идарәсе;
- «Жилкомплекс» ИК» ЖЧЖ;
- «А.М. Горький исемендәге Зеленодольск заводы» АЖ;
- «Серго исемендәге завод» ЖБ» АЖ;
- «ЗВКС»АЖ;
- «Зеленодольск жылылык чөлтәрләре предприятиесе» АЖ;
- «КМПО» АЖ филиалы-Зеленодольск машина төзелеш заводы;
- «Татарстан агач эшкөртү комбинаты» ЖЧЖ;
- «Ак Барс» машина-технология компаниясе»ЖЧЖ;



- «Майский» теплица комбинаты» ЖЧЖ;
- «Норлат ТКХ МПП» МУП;
- кирәк булган очракта башка предприятиеләр, оешмалар, учреждениеләр

Зеленодольск районы территориясендә автомобиль юлларына хезмәт күрсәтә торган оешмалар, предприятиеләр һәм учреждениеләр «Буран» планына 2 нче кушымта белән расланган.

Район территориясендә тимер юллар «РТЮ» ААЖ филиалы- Горький тимер юл станцияләренең Казан тимер юл станцияләре эшен оештыру үзәгенең Зелёный Дол станциясе башлыгы жаваплылыгы зонасында урнашкан. Станция башлыгы - Марунин Евгений Валерьевич, сот:89991559488; йөк станциясе операторы - 8(84371) 3-26-90.

Зеленодольск муниципаль районы территориясе аша узучы тимер юлларны кардан чистартуны Юдино юл дистанциясе (ПЧ-21) башкара. Адресы - Юдино п., Вокзал алды ур., 33а. 21 нче янғын часте начальнигы-Гыйззәтуллин Фәнис Төлгәт улы, эш тел. 8(843)294-30-04, сот.телефоны:89370059199, секретаре – 8(843) 294-22-97.

Участок начальнигы - Овченков Александр Алексеевич, кәрәзле тел.: 89270321657.

2 нче янғын часте начальнигы-Мостафин Марат Мансур улы,кәрәзле тел.: 89179071481.

Участок мастерлары - Старыш Валентин Борисович, кәрәзле тел.:89372947220, Минханов Эльдар Имаметдин улы, кәрәзле тел.:89172551254, Кириллов Алексей Леонидович, кәрәзле тел.:89172651811, Матвеев Павел Владимирович, кәрәзле тел. : 89372947220.

21 нче янғын часте (ПЧ-21) диспетчеры-тел. 8(843) 294-30-04 (эш графигы: көне/төне/48).

Көчләр һәм чаралар (СДПМ №2512 кар чистарткычы (6 кеше), СМ–2 №1473 (6 кеше), СМ–2 №1806 (6 кеше), Түбән Новгород ш. һәм Арзамас ш. ПЧМ тора һәм заявка буенча локомотив белән китерелә.

Көчләрне һәм чараларны жәлеп итү, хәл ителә торган вәзгыять һәм бурычлар күләменнән чыгып , территориаль план нигезендә ЗМР гадәттән тыш хәлләр һәм ОПБ комиссиясе рәисе карары буенча гамәлгә ашырыла.

ЗМР гадәттән тыш хәлләр буенча һәм ОПБ комиссия карары нигезендә оешмаларның, предприятиеләрнең һәм учреждениеләрнең тиешле житәкчеләре аша, Зеленодольск муниципаль районының билгеле бер территориясендә (территория участогында) куркыныч табигый күренеш яки табигать афәте вакытында кеше үлеменә, кешеләрнең сәламәтлегенә зыян китерүгә, сизелерлек матди югалтуларга, халыкның яшәү шартларын, транспорт эшен бозуга китерергә яисә китереп чыгарырга мөмкин булган реаль шартлардан чыгып, «Буран» планына 3 нче кушымта нигезендә өстәмә көчләр һәм чаралар жәлеп ителә.

## **V. Зеленодольск муниципаль районы авыл жирлекләре башлыкларына, предприятиеләре, оешмалары һәм учреждениеләре житәкчеләренә бурычлар**

### **Көндәлек эшчәнлек вакытында:**

1. «Зеленодольск муниципаль районының төзелеш һәм инфраструктура үсеше департаменты» МБУ житәкчесе, шөһәр һәм авыл жирлекләре башлыклары:
  - жирле әһәмияттәге автомобиль юлларын карап тоту буенча контрактлар төзи;
  - өстәмә техника исемлеген соратып алалар һәм аларны үзләрендә тоталар;
  - подряд оешмалары эшен контрольдә тоталар, район территориясе буйлап, шул исәптән жирлекләрнең торак пунктларында уза торган автомобиль юлларын үз вакытында һәм сыйфатлы жыештыруны күзәтеп торалар;



- подрядчы оешмаларның көчле кар һәм буран вакытында тәүлек буе эш режимына күчүен контрольдә тоталар, шул ук вакытта подрядчы оешмаларның көчләрән һәм чараларын максималь рәвештә файдаланып;
- районның юллар участкаларында бөкеләр килеп чыккан очракта барлыкка килгән шартларны ачыклау максатыннан, кирәк булган очракта өстәмә техниканы жәлеп итү өчен, ТР буенча Россия ГТХМ Баш идарәсенәң ДЯКХ ФЯКХ 8 федераль янгын сүндерү-коткару отряды, «ЗМР төзелеш һәм инфраструктура үсеше департаменты» МБУ транспорт бүлгегә вәкиле, территориясендә штаттан тыш хәл барлыкка килгән авыл жирлекләре башлыклары составында оператив төркем чыгуны оештыра.

2. «ТР ЗМР ТКХ департаменты» МБУ житәкчесе:

- өстәмә техника исемлеген соратып ала һәм аны үзәндә тотат;
- кышкы чорда шәһәр автомобиль юлларын вакытында һәм сыйфатлы итеп жыештыру буенча мониторинг оештыра;
- подряд оешмаларының көчле кар һәм бураннар вакытында тәүлек буе эшләү режимына күчүен контрольдә тотат, шул ук вакытта подряд оешмаларының көчләрән һәм чараларын максималь файдаланып;
- Зеленодольск шәһәренәң юл һәм йорт яны челтәрен карап тотуны тәэмин итү буенча подрядчы оешмаларның эшләрен тиешле дәрәжәдә контрольдә тотат;
- йорт яны территорияләрен һәм тротуарларны кардан чистарту буенча тиз арада чаралар күрү максатыннан идарәче компанияләр, ТСЖ, подрядчы оешмалар белән үз вакытында ишегалларын жыештыручылар чыгу буенча эшләр алып бара;
- шәһәр юллары участкаларында бөкеләр килеп чыккан очракта барлыкка килгән шартларны ачыклау максатыннан, кирәк булган очракта өстәмә техниканы жәлеп итү өчен, ТР буенча Россия ГТХМ Баш идарәсенәң ДЯКХ ФЯКХ 8 федераль янгын сүндерү-коткару отряды, Башкарма комитеты вәкиле, «ЗМР төзелеш һәм инфраструктура үсеше департаменты» МБУ транспорт бүлгегә составында оператив төркем чыгуны оештыра.

3. «Коммуналь хужалык» МУП, «Волгадорстрой» ЖЧЖ, «Норлатдорстрой» ЖЧЖ житәкчеләре:

- транспортның кышкы шартларда эшләүгә әзерлеген оештыралар һәм Зеленодольск шәһәре һәм Зеленодольск районы тормыш-көн күрешен тәэмин итү өчен кирәкле булган урам-юл челтәрен карап тотуны тәэмин итәләр;
- материал-техник тәэмин ителешне, кар яву һәм бозлавык барлыкка килгән вакытта юлларның һәм юл чатларының аеруча куркыныч участкаларында юл өслекләренә сибү өчен югары концентрацияле комлы-тоз катнашмасы булган сыешлыклар әзерләүне һәм урнаштыруны оештыралар һәм катнашма запасын беткөч тулыландыралар; шул ук вакытта пассажирлар транспорты маршрутларына, төшә, менә торган урыннарына аерым игътибар бирелә;
- көчле кар һәм буран вакытында техника һәм шәхси составның тәүлек буе эш режимына күчү оештырыла;
- ЗМР ЕДДС һәм юл оешмаларының дежур-диспетчерлык хезмәтләре арасында үзара хезмәттәшлек һәм мәгълүмат алмашуны оештыралар.

4. Зеленодольск районы предприятиеләре, оешмалары һәм учреждениеләре житәкчеләре:

- якин-тирә территорияне һәм аларга керү юлларын кардан һәм боздан чистартуны тәэмин итәләр;
- экстремаль хәл очрагында диспетчерлык хезмәте белән эшчеләрне һәм хезмәткәрләрне чакыртып алу механизмын яхшы итеп өйрәнәләр;



- эшчеләр һәм хезмәткәрләрне эштән тыш вакытта авария-техник эшләргә жәлеп итү буенча аларга өстәмә инструктаж үткәрәләр.
5. Зеленодольск МР бердәм дежур-диспетчерлык хезмәтләре:
- гадәттән тыш хәлләр(вакыйгалар) турында чакырулар (хәбәрләр) кабул итүне гамәлгә ашыра;
  - жирле (муниципаль берәмлек территориясендә гамәлдә булган) хәбәр итү системасы аша гадәттән тыш хәлләрне кисәтү һәм бетерү өчен билгеләнгән һәм бүлөп бирелә торган (жәлеп ителә торган) РСЧС территориаль ярдәмче системасының Зеленодольск звеносы житәкчеләгенә, Зеленодольск муниципаль районы территориясендәге идарә органнарына, көчләрә һәм чараларына, халыкны һәм ашыгыч оператив хезмәтләрнең дежур-диспетчерлык хезмәтен һәм оешмаларны (объектларны) районда гадәттән тыш хәлләр (вакыйгалар) буенча күрелгән чаралар һәм мероприятияеләр турында хәбәр итә һәм мәгълүмат бирә;
  - гадәттән тыш хәлләргә (вакыйгаларга) оператив жавап бирү максатларында билгеләнгән төртиптә РСЧС ТП звеносының идарә органнары, жирле үзидарә органнары һәм районның ашыгыч оператив хезмәтләрнең дежур-диспетчерлык хезмәтләре һәм оешмалары (объектлары) белән элемтә оештыра;
  - гадәттән тыш хәлләрне бетерүгә жәлеп ителә торган РСЧС ТП Зеленодольск звеносы көчләрә, ашыгыч оператив хезмәтләрнең дежур-диспетчерлык хезмәтләрә һәм оешмаларын (объектларын) хәлләр, кабул ителгән һәм тәкъдим ителгән чаралар турында хәбәр итә;
  - барлык кәргән һәм чыккан хәбәрләрне, халыктан килгән чакыруларны теркәп бара һәм документлаштыра, булган гадәттән тыш хәлләр (вакыйгалар) (дежурлык тәүлегендә), аларны бетерү буенча эш барышы турында мәгълүматны гомумиләштерә һәм буйсыну буенча тиешле хәбәрләр (докладлар) тапшыра, кәргән чакырулар буенча статистик хисаплар тәзи;
  - башка объектларда һәм территорияләрдә гадәттән тыш хәлләрне бетергәндә үзара эш итү планнары буенча вәзгыятькә ярашлы рәвештә муниципаль берәмлекләрнең ЕДДС хәбәр итә һәм мәгълүмат бирә;
  - бердәм «112» номеры аша килгән чакыруларга (хәбәрләргә) жавап бирүне оештыра һәм жавап бирү нәтижәләрен контрольдә тотат;
  - РСЧСның Зеленодольск звеносы көчләре һәм чаралары белән оператив идарә итүне гамәлгә ашыра, янғын, аварияләр, табигый бәла-казалар һәм башка гадәттән тыш хәлләрне локальләштерү һәм бетерү буенча бурычларны куя һәм аларга житкәрә, кирәкле ашыгыч чаралар һәм карарлар кабул итә (югарыдагы органнар билгеләгән вәкаләтләр чикләрендә).

#### **«Бурән» планын керткәндә (ГТХ режимы):**

1. ЗМР Башкарма комитеты житәкчесе урынбасары (төзелеш, инфраструктура һәм экология), «ЗМР төзелеш һәм инфраструктура үсеше департаменты» МБУ житәкчесе:
- Гадәттән тыш хәлләр буенча территориаль ярдәмче системаның(ТСЧС) Зеленодольск звеносы көчләрәнең һәм чараларының авария-коткару эшләрен уздыруга әзерлеген тәэмин итәләр;
  - шөһәр һәм район юлларындагы хәлләрнең мониторингын гамәлгә ашыралар; кирәк булган очракта жәмәгать транспорты хәрәкәтен туктатып тору яки яңарту турында карар кабул итәләр;
  - ЗМР бердәм дежур-диспетчерлык хезмәтләрә автотранспорт хәрәкәтен чикләү турында мәгълүматны үз вакытында тапшыруны тәэмин итәләр;
  - «Бурән» планын гамәлгә ашыру буенча чараларның үтәләшенә гомуми житәкчеләкне һәм контрольне гамәлгә ашыралар;



- жәлеп ителә торган техниканы шәһәр һәм район юллары участкаларына бүлеп бирәләр, район юллары участкаларында предприятиеләрдән һәм оешмалардан өстәмә бүлеп бирелгән көчләрне һәм чараларны кабул итү, урнаштыру өчен җаваплы вазыйфаи затларны билгелиләр, аларның эшен контрольдә тотуны һәм башкарылган эшләр актларын төзүне оештыралар;
- ЗМР КЧС һәм ОПБ башкарылган эшләрнең барышы турында хисап тапшыралар.

2. «ТР ТКХ департаменты» МБУ җитәкчесе (җаваплылык зонасы-шәһәр):

- ЗМР КЧС һәм ОПБ эшендә экстремаль хәлләр килеп чыккан моменттан катнаша;
- шәһәр юлларында предприятиеләрдән һәм оешмалардан өстәмә бүлеп бирелгән көчләрне һәм акчаларны кабул итү, урнаштыру өчен җаваплы вазифаи затларны билгели, аларның эшен контрольдә тотуны һәм башкарылган эшләрнең актларын төзүне оештыра;
- экстремаль хәлләр урынында урамнарны, йорт эчендәге юлларны, жәяүлеләр өчен тротуарларны чистарту буенча эшләр белән оператив идарә итүне оештыра;
- ЗМР КЧС һәм ОПБ башкарылган эшләрнең барышы турында хисап тапшыра.

3. ТР буенча Россия ГТХМ Баш идарәсенең ДЯКХ ФЯКХ 8 федераль янгын сүндерү-коткару отряды башлыгы:

- ЗМР КЧС һәм ОПБ эшендә катнаша, экстремаль хәлләр килеп чыккан моменттан юллар торышы мониторингын үткөрү өчен җавап тота, оператив төркем җибәрә:
  - а). Зеленодольск шәһәре буенча (ТР буенча Россия ГТХМ Баш идарәсенең ДЯКХ ФЯКХ 8 федераль янгын сүндерү-коткару отрядын, Россия Эчке эшләр министрлыгының Зеленодольск районы буенча бүлегенең ЮХИДИ, «ЗМР төзелеш һәм инфраструктура үсеше департаменты» МБУ транспорт бүлеге вәкилләрен);
  - б). Зеленодольск муниципаль районы буенча (ТР буенча Россия ГТХМ Баш идарәсенең ДЯКХ ФЯКХ 8 федераль янгын сүндерү-коткару отрядын, Россия Эчке эшләр министрлыгының Зеленодольск районы буенча бүлегенең ЮХИДИ, «ЗМР төзелеш һәм инфраструктура үсеше департаменты» МБУ транспорт бүлеге вәкилләрен, территорияләрендә гадәттән тыш хәл килеп чыккан җирлекләр башлыкларын), гадәттән тыш хәл урынына (бозлавык, кар көртләре, транспорт чараларының туплану урыннарына), ЗМР КЧС һәм ОПБ рәисенә соңыннан доклад белән вәзгыятьне бәяләү өчен;
- Татарстан Республикасы буенча МЧС ЦУКС гадәттән тыш хәл урыныннан хәбәрләр, фото һәм видеомәгълүмат бирә;
- Зеленодольск янгын саклау гарнизоны көчләре һәм чараларының мөмкин булган аварияләргә, һәлакәтләргә җавап бирүгә, шулай ук төрле характердагы авария-коткару эшләренә әзерлеген тәэмин итә;
- Кирәк була калса, ТР буенча Россия ГТХМ Баш идарәсенең ДЯКХ ФЯКХ 8 федераль янгын сүндерү-коткару отряды ПСЧ-53 хезмәткәрләрен җибәрә. (Зеленодольск, Чайковский ур., 52)-М – 30 палаткасын урнаштыру өчен гадәттән тыш хәл урыннарына (жиһазлау: бензогенератор – 1 шт., «Моторолла» радиостанциясе-1 шт.).
- 17.01.2023 елгы 01-23 килешүе төзелде, 30.12.2023 елга кадәр «Туклануны оештыру хезмәте» ЖЧЖ белән туклануны тәэмин итү турында шартнамә төзелде. Директоры - Евстигнеева Светлана Анатольевна тел: 89063220460. Кыр кухнясы бар, азык – төлекне китерү өчен – йөк автомобиле – 3 берәм.; авторефрежиратор – 1 берәм; автоцистерна-1 берәм;
- ЗМР КЧС һәм ОПБ башкарылган эшләрнең барышы турында хисап тапшыра.



4. Россия Эчке эшләр министрлығының Зеленодольск районы буенча бүлегенең полиция башлыгы урынбасары (жәмәгать тәртибен саклау буенча):
- ЗМР КЧС һәм ОПБ эшендә экстремаль хәлләр килеп чыккан моменттан катнаша;
  - авария-коткару эшләрен үткөрү урынына көчләр һәм чаралар күрсәтүне оештыра;
  - кирәк булган очракта, чит кешеләрнең керүенә юл куймас өчен, гадәттән тыш хәл урынын камап алуны оештыра;
  - кирәк булган очракта, авария-коткару эшләрен үткөрү урыннарында жәмәгать тәртибен саклауны һәм мөлкәтне һәм техниканы саклауны оештыра;
  - ЗМР КЧС һәм ОПБ башкарылган эшләрнең барышы турында хисап тапшыра.
5. Россия Эчке эшләр министрлығының Зеленодольск районы буенча ЮХИДИ бүлеге начальнигы:
- ЗМР КЧС һәм ОПБ эшендә экстремаль хәлләр килеп чыккан моменттан катнаша;
  - район территориясендә автомобиль юлларының хәле һәм торышы буенча комиссиягә даими рәвештә мәгълүмат бирә;
  - юллардагы аварияләренә булдырмау буенча чаралар күрә;
  - кирәк булган очракта жәмәгать транспорты хәрәкәтен туктатып тору яки яңадан жиберү турында карар кабул итә. Кабул ителә торган карарлар, шул исәптән республика дәрәжәсендә кабул ителә торган карарлар турында (автобуслар хәрәкәтен туктатып тору яки яңадан жиберү), ЗМР Бердәм дежур диспетчерлык хезмәтен һәм ЗМР КЧС и ОПБ рәисен хәбәр итеп тора.
  - ЗМР Бердәм дежур диспетчерлык хезмәтенә (ЕДДС) автотранспорт хәрәкәтен чикләү турында мәгълүматны үз вакытында тапшыруны тәэмин итә;
  - кышкы чорда мөктәп автобуслары маршрутларын – 19 маршрутны, маршрутларда юлларның торышын аерым контрольдә тоту;
  - юл хәрәкәтен оештыру өчен, бөке барлыкка килгән урыннарда юл һәм махсус техника хәрәкәтендә ярдәм күрсәтү, маршрут автобусларын һәм кешеләрнең зур төркемнәрен йөртүче транспорт чараларын озата бару, юл-транспорт һәлакәтләреннән соң тукталыш урыннарына транспортны эвакуацияләү өчен кирәк булган санда хезмәткәрләр бүлеп бирә;
  - ЗМР КЧС һәм ОПБ рәисенә ,ЗМР Бердәм дежур диспетчерлык хезмәтенә жәмәгать транспорты һәм резонанслы юл-транспорт һәлакәтләре (зыян күрүчеләр, һәлак булучылар һ. б.) турында хәбәр итә;
  - авария-коткару эшләре үткөрү урыннарында хәрәкәтне вакытлыча ябу өчен хезмәткәрләрне бүлеп бирә;
  - ЗМР КЧС һәм ОПБ башкарылган эшләрнең барышы турында хисап тапшыра.
6. «Зеленодольск РҮХ» ДАССОның баш табибы:
- ЗМР КЧС һәм ОПБ эшендә экстремаль хәлләр килеп чыккан моменттан катнаша;
  - сәламәтлек саклау оешмаларының кар көртләре нәтижәсендә изоляцияләнгән затларга, шулай ук автомобиль һәлакәтләрендә зыян күрүчеләргә үз вакытында медицина ярдәме күрсәтүгә әзерлеген тәэмин итә;
  - кирәк булган очракта, санитар автотранспортны зыян күрүчеләргә медицина ярдәме күрсәтү һәм сәламәтлек саклау учреждениеләренә транспортировкалау өчен авария-коткару эшләрен уздыру урыннарына чыгаруны тәэмин итә;
  - ЗМР КЧС һәм ОПБ башкарылган эшләрнең барышы турында хисап тапшыра.
7. Район Башкарма комитетының кулланучылар базары бүлеге башлыгы:
- ЗМР КЧС һәм ОПБ эшендә экстремаль хәлләр килеп чыккан моменттан катнаша;



- гадәттән тыш хәл (һәлакәт) урынына, кар көртләре аркасында автомобиль юлларында изоляцияләнгән гражданның, шулай ук һәлакәт яки гадәттән тыш хәлне бетерүдә катнашучы шәхси составка кайнар ризык, азык-төлек һәм жылы киём-салым илтәп җиткерү һәм тәэмин итү эшләрен оештыра;
- ЗМР КЧС һәм ОПБ башкарылган эшләрнең барышы турында хисап тапшыра.

8. «Волгадорстрой» ЖЧЖ, «Норлатдорстрой» ЖЧЖ, «Коммуналь хужалык» МУП җитәкчеләре:

- ЗМР КЧС һәм ОПБ эшендә экстремаль хәлләр килеп чыккан моменттан катнашалар;
- ЗМР бердәм дежур-диспетчерлык хезмәтләре (ЕДДС) һәм юл оешмаларының бердәм дежур-диспетчерлык хезмәтләре арасында үзара хезмәттәшлек һәм мөгълүмат алмашуны оештыралар;
- ЗМР КЧС һәм ОПБ башкарылган эшләрнең барышы турында хисап тапшыралар.

9. Зеленодольск районы предприятиеләре, оешмалары һәм учреждениеләре җитәкчеләре:

- ЗМР КЧС һәм ПБ эшендә экстремаль хәлләр килеп чыккан моменттан катнашалар;
- шөһәр һәм район юлларында кар көртләрен чистарту өчен кирәкле санда юл һәм инженерлык техникасы бүлөп биреләр;
- ЗМР КЧС һәм ПБ башкарылган эшләрнең хисапларын (актларын) тапшыралар.

10. «ЗПАТП» ЖЧЖ («Экспресс» ЖЧЖ) директоры:

- ЗМР КЧС һәм ОПБ эшендә экстремаль хәлләр килеп чыккан моменттан катнаша;
- гадәттән тыш хәл килеп чыккан зонадан халыкны эвакуацияләү очрагында автотранспорт (автобуслар) кирәк булган санда тәэмин итә. Тел. диспетчер 8(84371)5-78-46; эксплуатацияләү буенча директор урынбасары Андрей Александрович кәрәзле тел.:89172527005; колонна башлыгы - Семахин Александр Владимирович кәрәзле тел.:89063270113; колонна җитәкчесе - Никифоров Сергей Анатольевич кәрәзле тел.:89050390541 (колонна начальниклары сменалап график буенча 2/2) эшлиләр);
- хәрәкәт маршрутлары буенча автобусларның өзлексез эшләвен тәэмин итә;
- район җитәкчеләгенә юлларны сыйфатсыз җыештыру сәбәпле транспорт чараларының авыр хәрәкәт итү очраklары турында вакытында хәбәр итә;
- ЗМР Башкарма комитеты җитәкчесе урынбасары - мәгариф идарәсе җитәкчесе белән берлектә, һава шартларының начарлануы шартларында, укучыларны мәгариф учреждениеләренә илтәп җиткерүне (кар көртләре бозлавыгы ясалунуы һ.б.) контрольдә тотта. Юлларда мәктәп автобуслары хәрәкәте өчен куркыныч шартлар барлыкка килгән очракта, аларның хәрәкәтен вакытлыча туктату хокукы «ЗПАТП» ЖЧЖ тарафыннан бирелә. Мәктәп автобуслары хәрәкәте тоткарлану яки аларны юлга чыгармау очраklары турында җитәкчеләр (жаваплы зат – эксплуатация буенча директор урынбасары Чикин Андрей Александрович кәрәзле тел.: 89172527005 яки «ЗПАТП» ЖЧЖ диспетчеры (тел:8 (84371)5-78-46)) Татарстан Республикасы Гадәттән тыш хәлләр министрлыгының ЗМР буенча идарәсенә ЗМР ЕДДС оператив дежурлы аша хәбәр итәргә тиешләр, алга таба, мәктәп автобуслары хәрәкәте маршрутлары уза торган юлларның торышын ЗМР ЕДДС оператив-дежур сменасының махсус контролендә кала (11 маршрут – 17 автобус) уку урынына кадр илтүче укучылар саны-736 кеше):



т/б	Баланста тотучы / милекче	Балалар саны	Транспорт чарасы маркасы	Дөүлэт номеры	Маршрут
1	«ТР ЗМР Акъегет төп гомуми белем бирү мәктәбе» МБГБУ	21	Форт Трансит	X646УМ	Бакырчы авылы - Акъегет авылы - Юынчы авылы - Акъегет авылы.
2	«ТР ЗМР Әйшә урта белем бирү мәктәбе» МБГБУ	63	Форт Трансит	X169КЕ	Әйшә ав.-Сафоново ав.-Новочувашский ав.-Грузинский ав.-Үрнәк ав.-Яңа Тура ав.-Дубровка п.-Красницкий п.-Новопольский п. - Ильинский ав.-Нарат п.-Кирпеч заводы тукталышы-Успенка ав.- Әйшә авылы
		87	ПАЗ	K017ТО	
3	«ТР ЗМР С. К.Гыйматдинов исемдәге Осиново гимназиясе» МБГБУ	31	ПАЗ	K251АО	Дубровка п. – Яңа Тура ав.-Залесный п.-Новониколаевский п.-Кызыл Октябрь урманчылыгы п.-Осиново авылы
4	«ТР ЗМР Карагуҗа төп гомуми белем бирү мәктәбе» МБГБУ	13	Форт Трансит	АС 067	Чирүчи ав.- Олы Күлбаш ав.–.-Олы Карагуҗа ав.
5	«ТР ЗМР В.В. Карпов исемдәге лицей» МБГБУ	80	ПАЗ	K106ТО	Яңа Тура ав.-Ореховка п. - Залесный 1 п. (Йолдыз тукталышы) - Залесный 2 п – (Осиново тукталышы) Салават күпере тукталышы-Дубровка ав.- Воронино п.-Ремпер п.-- Ивановский ав. - Осиново ав.
		59	Peugeot Boxer	T 472 HC	
6	«ТР ЗМР Норлат урта гомуми белем мәктәбе» МБГБУ	29	Форт Трансит	АС 065	Норлат авылы - Татар Исламы авылы - Күгәй авылы - Сельхозхимия тук. - Тау иле ав. - Булат ав. - Албаба ав. - Косякау ав. - Бишбатман ав.-Мулла Иле ав.-Городище ав.-Өтәшкә ав. - Бузый ав.-Норлат ав.
		21	Форт Трансит	X676УМ	
7	«ТР ЗМР Зәя төп гомуми белем бирү мәктәбе» МБГБУ	20	Peugeot Boxer	T836УО	Диана тук.- Вокзал т/ю тук. - Хастаханә тук. – Кочемир ав.-Протопоповка ав.- Мизиново ав.- Зәя утравы
8	«ТР ЗМР Зәя урта белем бирү мәктәб» МБГБУ	63	ПАЗ	K279АО	Карамалы Тау ш. т. п.–Ходяш авылы –Олы Шырдан авылы-Исак авылы-Мизиново авылы - Протопоповка ав.-Тынычлык ур.-Күпер-
		64	ПАЗ	АС 064	



		60	ПАЗ	К323ХМ	Комсомол ур. - Фабрика ур. - Панфилов ур. – Коммуна ур. - Диана тук. - Шоссе ур. - Ленин ур. – Бакча ур. -.Горгаз тук. - Набережный п. - Карамалы Тау ш. т. п
9	«ТР ЗМР Татар Танае гомуми урта белем бирү мәктәбе» МБГБУ	22	Форт Транзит	АС 066	Татар Танае ав.- Панау ав.- Карашәм ав.-Татар Өжәле ав.- Рус Өжәле ав.- Тат.Наратлы авылы- Мамадыш Өкил ав. - Татар Танае ав.
		27	ГАЗ-322121	А 466 АЕ	
10	«ТР ЗМР Олы Жәке төп гомуми белем бирү мәктәбе» МБГБУ	13	Форт Транзит	АС 068	Каратмән авылы- Уразлы ав.- Олы Жәке авылы
11	«ТР ЗМР Раифа урта гомуми белем бирү мәктәбе» МБГБУ	63	Форт Транзит	В 670 ТО	Раифа п.- Садовый п. – Малые Ключи ав.- Маевка ав.-Бистро тукталышы–Бело-Безводное ав.

- махсус күрсәтмәгә кадәр жәмәгать транспортында баруны (культмасса, спорт чараларына) Зеленодольск МРынан читкә илтүне гамәлдән чыгара;
- юлларда транспорт хәрәкәте өчен куркыныч шартлар барлыкка килгән очракта, шөһәр, шөһәрара һәм шөһәр яны маршрутларында автобуслар хәрәкәтен вакытлыча туктату хокукы «ЗПАТП»ЖЧЖ тарафыннан бирелә. Рейслар тоткарлануның яки аларны чыгармауның барлык очраклары турында «ЗПАТП» ЖЧЖ житәкчеләге яки диспетчеры ЗМР буенча ТР Гадәттән тыш хәлләр министрлыгы идарәсенә, шулай ук халыкка мәгълүмат таблосы, эленгән белдерүләр, массакуләм мәгълүмат чаралары аша хәбәр итәргә тиеш;
- ЗМР КЧС һәм ОПБ башкарылган эшләрнең барышы турында хисап тапшыра.

#### 11. ЗМР Башкарма комитеты житәкчесе урынбасары-Мәгариф идарәсе башлыгы:

- куркыныч метеорологик күренешләр вакытында балаларның иминлеген тәэмин итүгә бәйлә кирәкле чаралар комплексын тәэмин итә;
- уңайсыз һава торышы шартларында мәктәп автобусларының линиягә чыгуын контрольдә тотуны көчәйтә (мәктәп автобусларының 11 маршруты - 17 автобус жәлеп ителгән). Уку урынына алып бару тәэмин ителә торган укучылар саны– 736 кеше.);
- ТР Гражданның оборонасы эшләре, гадәттән тыш хәлләр һәм бәла-каза нәтижәләрен бетерү министрлыгының ЗМР буенча идарәсе ЗМР ЕДДС оператив кизү торучы аша укучыларга, ата-аналарга хәбәр итеп, автобуслар хәрәкәтен вакытлыча туктату турында карар кабул итә.
- ата-аналар белән мәдәни-массакуләм чараларга район чикләреннән читкә бару туктатылу факты һәм алар белән бәйлә нәтижәләр (билетларны кире кайтару һ.б.) буенча аңлату эшен оештыра.

12. «ЗВКС» АЖ, «Зеленодольскгаз» ЭПУ, «ЗПТС» АЖ, «Жилкомплекс ИК» АЖ, Зеленодольск районы электр челтәрләре - «Челтәр компаниясе» АЖ филиалы – Идел буе электр челтәрләре, «Челтәр компаниясе » АЖ филиалы-Буа электр челтәрләре-Свияжск район электр челтәрләре житәкчеләре түбәндәгеләр өчен җавап бирә:



- жаваплы затларның тәүлек буе кизү торуларын оештыру, авария бригадаларын көчәйтү;
- начар һава шартлары вакытында тормыш белән тәэмин итү системаларының тотрыклы эшләвен оештыру;
- электр белән тәэмин итүне массакуләм сүндерүгә бәйле мөмкин булган аварияләрне һәм гадәттән тыш хәлләрне оператив рәвештә бетерү өчен жиһазлар, материаллар һәм запас частьләр резервын тикшерү;
- предприятияләрдә булган электр белән тәэмин итүнең күчмә (күчерелмә) резерв чыганакаларының әзерлеге;
- «ЗПТС» АЖ, «ЗВКС» АЖ, «Зеленодольскгаз» ЭПУ, «05» хезмәтә «УК «Жилкомплекс» ЖЧЖ, ЗМР ЕДДС диспетчерлык хезмәтләре арасында сүндерүләр турында дәрәс һәм үзара мәгълүмат алмашуны оештыру. ЗМР бердәм дежур диспетчерлык хезмәтенә халыкның тормыш-көнкүрешен тәэмин итү системаларында һәр авария очрагы турында кичекмәстән хәбәр итү.

13. «Зелёный Дол», «Зеленодольская правда», «Наш Зелёный Дол Зеленодольск», «Яшел Үзән» «Татмедиа» ААЖ филиалы житәкчеләре белән берлектә Совет аппаратының жәмәгәтчелек һәм массакуләм мәгълүмат чаралары белән элементә бүлеге начальнигы:

- ЗМР КЧС һәм ОПБ эшендә экстремаль хәлләр килеп чыккан моменттан катнашалар;
- начар метеорологик фаразлар алынганда, Зеленодольск муниципаль районы халкына «Буран» планын кертү, һава шартларының начарауы, шәхси автотранспортның чыгуын чикләү, кешеләргә урамда бик кирәк булмаса чыкмау турында һ. б. Интернет челтәрәндәгә Татарстан Республикасы муниципаль берәмлекләре порталы составында Татарстан Республикасы Зеленодольск муниципаль районының мәгълүмат сайтына (<http://zelenodolsk.tatarstan.ru>), шул исәптән «бегущая строка» аша урнаштырып хәбәр итәләр.
- ЗМР КЧС һәм ОПБ башкарылган эшләрнең барышы турында хисап тапшыралар.

14. ЗМР бердәм дежур диспетчерлык хезмәте:

- халыкны һәм территорияләрне табигый һәм техноген характердагы гадәттән тыш хәлләрдән саклау буенча эшләр башкарганда ТСЧС Зеленодольск звеносы көчләрен һәм чараларын жәлеп итә торган ашыгыч оператив дежур диспетчерлык хезмәте эшләрен координацияләүне гамәлгә ашыра;
- Зеленодольск муниципаль районы территориясе буенча оператив төркемнәрнең йөрешен һәм күзәтүне контрольдә тотуны гамәлгә ашыра;
- гадәттән тыш хәлләрне бетерүне оештыру һәм авария-коткару эшләре барышында, зыян күргән халыкны беренче чираттагы тормыш белән тәэмин итү буенча чаралар вакытында идарә органнары арасында оператив хәбәр итүне һәм мәгълүмат тапшыруны гамәлгә ашыра;
- гадәттән тыш хәлләр зонасының чикләрен билгеләүне һәм күчәрүне контрольдә тоту, гадәттән тыш хәл зонасында килеп туган хәлләр һәм куркынычлар турында халыкка үз вакытында мәгълүмат бирә һәм хәбәр итә;
- гадәттән тыш хәлләр зонасында әйләнә-тирә мохит торышын, авария объектларында һәм алар янәшәсендәгә территориядәгә хәлләрне өзлексез рәвештә контрольдә тоту.

Гадәттән тыш хәл режимында ашыгыч оператив хезмәтләрнең һәм оешмаларның (объектларның) дежур диспетчерлык хезмәте, РСЧС ТП Зеленодольск звеносы көчләре арасында мәгълүмати элементә турыдан-туры ЗМР



Бердәм дежур диспетчерлык хезмәте аша гамәлгә ашырыла.

Килеп туган хәлләр, кабул ителгән чаралар, кулланылган һәм таләп ителә торган өстәмә көчләр һәм чаралар турында мәгълүмат ЗМР Бердәм дежур диспетчерлык хезмәте тарафыннан ашыгыч оператив хезмәтләрнең һәм оешмаларның (объектларның) дежур диспетчерлык хезмәтенә, РСЧС ТП Зеленодольск звеносының идарә органнарына, Россия Гадәттән тыш хәлләр министрлыгының Татарстан Республикасы буенча Баш идарәсенә кризислы хәлләрдә идарә итү үзәгенә житкерелә.

Өгәр гадәттән тыш хәлләрне (һәлакәтләрне) бетерүне оештыру өчен ЗМР КЧС һәм ОПБ эше яисә гадәттән тыш хәлләрне бетерү буенча оператив штаб эше яки гадәттән тыш хәлнең (һәлакәтнең) ликвидациясе белән идарә итү Россия Гадәттән тыш хәлләр министрлыгының тиешле бүлекчәләренә тапшырылса, ЗМР Бердәм дежур диспетчерлык хезмәте күрсәтелгән гадәттән тыш хәл буенча гамәлләр өлешендә аларның күрсәтмәләрен үти.

## **VI. Матди-техник, медицина һәм финанс белән тәэмин итүне оештыру**

Техника тупланган урыннардагы кешеләрне азык-төлек, кайнар ризык һәм ягулык-майлау материаллары белән тәэмин итүне оештыру жәмәгать туклануы һәм сөүдә предприятиеләре көче һәм чаралары белән, стационар туклану һәм сөүдә пунктларын жәлеп итеп, кирәк булганда, туклану һәм азык-төлек белән тәэмин итүнең күчмә пунктларыннан файдаланып башкарыла. ЗМР Башкарма комитетының кулланучылар базары бүлеге башлыгы Шакиров Марат Госманович, кәрәзле тел.:89063220255.

### **Стационар жылыту һәм туклану пунктлары:**

- «Миләш» кунакханәсе (ИЭ Хәкимова Наилә Гарәф кызы, тел.89372823032, тел. 89397326568 (администратор), Исак авылындагы трассаның 754 кмда урнашкан, 15 номер 36 койкалы урын. 17.01.2023 елга кадәр 02-23 номерлы шартнамә төзелгән. Гамәлдә 30.12.2023 елга кадәр.
- «Азия»сөүдә йорты» ЖЧЖ «Көнчыгыш кухня» кафесы (ИП Владимирова Галина Михайловна), тел.89046682034 (Резник Леонид Семенович - администратор) Яңа Тура п. А-295 трассасының 120 кмда урнашкан, 40 урынлы. 17.01.2023 елдан 05-23 номерлы шартнамә төзелде. Гамәлдә 30.12.2023 елга кадәр.
- «Рай» кафесы («Рай» ЖЧЖ, генераль директоры Хәкимова Фирүзә Бахромовна, тел.89270307440) Исак авылында М-7 трассасының 754 кмда урнашкан, 48 урынлы 17.01.2023 елдан 03-23 номерлы шартнамә төзелгән. Гамәлдә 30.12.2023 елга кадәр.
- «Перевозки» ЖЧЖкафесы («Перевозки»ЖЧЖ, идарәче Соколов Леонид Михайлович, тел. 89033145745, урынбасары Сәйфетдинов Рәсил Фидаил улы тел. 89600823055) Яңа Тура авылы М-7 трассасының 784 километрында урнашкан, 54 урынлы, 17.01.2023 елдан 02-22 номерлы шартнамә төзелгән. Гамәлдә 30.12.2023 елга кадәр.
- автозаправка станциясе территориясе (ИП Бикмуллин Илшат Рәхим улы, тел. 89196976694), Осиново авылында М-7 трассасының 790 кмда урнашкан, 48 урынлы . 17.01.2023 елдан 06-23номерлы шартнамә төзелде. Гамәлдә 30.12.2023 елга кадәр.

### **Мобиль жылыну пункты:**

Юл хәле начарайган очракта мобиль жылыну пункты эзер (эзерлек вакыты-2 сәгать) 20 кеше сыйдырышлы М-30 палаткасы белән комплектланган (жиһаз: бензогенератор – 1 шт., Моторолл радиостанциясе – 1 шт.). ТР буенча Россия



Гадәттән тыш хәлләр министрлығының ТР буенча Баш идарәсе 8 ПСО ФПС ПСЧ-53 базасында урнашкан (Зеленодольск ш., Чайковский ур., 52). Китереп бирү ГАЗ-22171 г.н. в911хн 116 автомобилендә башкарыла.

#### **Күчмә туклану пункты:**

-«Туклануны оештыру хезмәте» ЖЧЖ - Зеленодольск шәһәре, Гоголь ур., 34. директоры Евстигнеев Светлана Анатольевна тел: 89063220460. 2023 елның 17 гыйнварында 01-23 номерлы шартнамә төзелде, 30.12.2023 елга кадәр гамәлдә. Кыр кухнясы бар, азык – төлекне китерү өчен – йөк автомобиле – 3 берәмлек; авторефрижиратор – 1 берәмлек; автоцистерна-1берәмлек.

#### **Медицина белән тәэмин итү:**

М-7 трассасы Зеленодольск шәһәрендә урнашкан Зеленодольск РҮХнең медицина күзәтүе астында. Зеленодольск шәһәренең үзәк район хастаханәсендә урнашкан хастаханәләрнең профиле - дөвалау-профилактика. Баш табиб - Мөхәммәтдинов Рамил Рафиз улы.

#### **Васильево, Осиново, Ключи зоналары:**

«ЗРҮХ» ДАССУ (тәүлек буе эшли торган 491 койка-урын, 209 көндөзгә стационар, 2 ашыгыч медицина ярдәме кареталары), «Ашыгыч медицина ярдәме станциясе» (2 ашыгыч медицина ярдәме каретасы), «Васильево район хастаханәсе» (тәүлек буе эшли торган 81койка-урын, 58 койка-урын көндөзгә стационар, 2 ашыгыч медицина ярдәме кареталары), Осиново амбулаториясе (15 койка-урын көндөзгә стационар, 1 ашыгыч медицина ярдәме каретасы), «Б. Ключи амбулаториясе» (12 койка-урын көндөзгә стационар, 1 ашыгыч медицина ярдәме каретасы)

**Идел аръягы** зонасы: «Норлат участок хастаханәсе» (18 тәүлек буе эшли торган койка-урын, 10 көндөзгә стационар, 1 ашыгыч медицина ярдәме каретасы), «Карамалы Тау амбулаториясе» (9 көндөзгә стационар, 1 ашыгыч медицина ярдәме каретасы) (6 нчы кушымта).

Бозлавыкка каршы чаралар өчен 20% тозлы ком-тоз катнашмасы запаслары:

«Коммуналь хужалык» МУП ком – 22500 т, техник тоз – 600 т, ком-тоз катнашмасы – 3100 т.

Бозлавыкка каршы чаралар запасларының урнашу урыны: Зеленодольск шәһәре, Королев ур., 24б.

«Волгадорстрой» ЖЧЖ, ком – 22500 тонна, техник тоз – 5800 тонна, ком-тоз катнашмасы- 28300 тонна бар .

Бозлавыкка каршы чаралар запасларының урнашу урыны:

- 1) «Большие Ключи авылы» – Йошкар-Ола–Зеленодольск–Олы Күлбаш–Дөбъяз а/ю;
- 2) «Васильево» ком базасы – Йошкар-Ола–Зеленодольск-Васильево а/ю;
- 3) «Колсәет» ком базасы- М 7 а/ю

«Норлатдорстрой» ЖЧЖ (Идел аръягы зонасы т. п. янына килү юллары, М-7дән тыш).

ком – 4511 тонна, техник тоз-1103 тонна, ком-тоз катнашмасы-5711 тонна бар.

Бозлавыкка каршы чаралар запасларының урнашуы: Албаба ст. АБЗ.

Катнашмалар чыгым материалы булып торганга күрә, алар даими рәвештә тулыланып тора.



Гадәттән тыш хәлләрне кисәтүгә һәм бетерүгә юнәлдерелгән чараларны финанс белән тәмин итү Зеленодольск муниципаль районы бюджетында каралган акчалар исәбеннән башкарыла.

Жирле бюджетлар тарафыннан бүлөп бирелә торган финанс чаралары житмәгәндә Татарстан Республикасы Министрлар Кабинетының «Гадәттән тыш хәлләрне кисәтү һәм бетерү өчен финанс чаралары резервы турында» 2001 елның 30 ноябрәндәге 838 номерлы карары нигезендә республика бюджетыннан финанс чаралары резервын, шулай ук «Гадәттән тыш хәлләрне һәм табигый бәла-казалар нәтижәләрен кисәтү һәм бетерү»бүлгә буенча республика бюджетында каралган чараларны жөлеп итү каралган.

## **VII. Халыкны һәм территорияләрне табигый һәм техноген характердагы гадәттән тыш хәлләрдән саклау буенча чаралар күрмәгән өчен вазифаи затларның җаваплылыгы**

Халыкны һәм территорияләрне табигый һәм техноген характердагы гадәттән тыш хәлләрдән саклау чараларын күрмәгән өчен ведомство, оешма, предприятие һәм учреждение җитәкчеләре (милек рәвешләренә бәйсез рәвештә) Россия законнары нигезендә җаваплы.

### **Кушымталар:**

1. «Буран» планын тормышка ашыру өчен жөлеп ителә торган көчләр һәм чараларның үзара бәйләнешен координацияләү буенча Зеленодольск муниципаль районы Башкарма комитетының Гадәттән тыш хәлләрне кисәтү һәм бетерү һәм янгын куркынычсызлыгын тәмин итү комиссиясе каршындагы эш төркем составы- 1 нөсхәдә 2 биттә
2. Зеленодольск районы территориясендә автомобиль юлына хезмәт күрсәтә торган Зеленодольск муниципаль районы оешмалары, предприятиеләре һәм учреждениеләре исемлегә һәм аларның җаваплылыгы зонасы - 1 нөсхәдә 17 биттә
3. Район территориясендә «Буран» планын эшкә керткәндә Зеленодольск муниципаль районы оешмалары, предприятиеләре һәм учреждениеләре тарафыннан бүлөп бирелә торган техника буенча белешмәләр - 1 нөсхәдә 4 биттә
4. Мобиль һәм стационар жылыту һәм туклану пунктлары исемлегә - 1 нөсхәдә 2 биттә
5. Күчмә медицина ярдәме пунктларын формалаштыра торган Зеленодольск муниципаль районы медицина учреждениеләре турында белешмәләр - 1 нөсхәдә 2 биттә
6. ТСЧС Зеленодольск звеносының элементәне оештыру схемасы - 1 нөсхәдә 1 биттә.
7. Зеленодольск муниципаль районы территориясендә «Буран» планын керткәндә идарә итү, хәбәр итү һәм элементәне оештыру схемасы- 1 нөсхә 1 биттә
8. «Буран» планы буенча чараларны үтәү буенча эшләрнең календарь планы-1нөсхә 1 биттә .

«ЗМР төзелеш һәм инфраструктура үсеше департаменты» МБУ җитәкчесе урынбасары

Р.Р. Ясельская

«ЗМР ГТХ һәм ГО эшләре буенча идарәсе» МБУ начальнигы урынбасары

С.Е. Зиновьев



Буран» планына  
Зеленодольск муниципаль районы  
Башкарма комитеты карары буенча  
2023 елның 26 октябрәндәге  
3263 номерлы карарына  
1 нче кушымта

**«Буран» планын тормышка ашыру өчен жәлеп ителә торган көчләр һәм  
чараларның үзара бәйләнешен координацияләү буенча Зеленодольск  
муниципаль районы Башкарма комитетының Гадәттән тыш хәлләрне кисәтү  
һәм бетерү һәм яңгын куркынычсызлыгын тәэмин итү комиссиясе  
каршындагы эш төркеме составы**

№ тб	Фамилиясе, исеме, атасының исеме	Вазифасы
1	Мәхмүтов Ирик Абдрахман улы	Эш төркеме җитәкчесе - «Зеленодольск муниципаль районының Төзелеш һәм инфраструктура үсеше департаменты» МБУ җитәкчесе
2	Ясельская Регина Романовна	Эш төркеме җитәкчесе урынбасары - «ЗМР төзелеш һәм инфраструктура үсеше департаменты» МБУ җитәкчесенең урынбасары
3	Долганов Вячеслав Алексеевич	Татарстан Республикасы Гадәттән тыш хәлләр министрлыгының Зеленодольск муниципаль районы буенча идарәсе башлыгы (киләшү буенча)
4	Хәлиуллин Зөфәр Мөнхәт улы	ТР буенча Россия ГТХМ Баш идарәсенең ДЯКХ ФЯКХ 8 нче яңгын сүндерү-коткару гарнизоны башлыгы (киләшү буенча)
5	Минһажев Нияз Наил улы	«Татарстан Республикасы Зеленодольск муниципаль районы торак-коммуналь хужалыгы департаменты» МБУ җитәкчесе
6	Миндибаев Фидан Газыйм улы	Россия Эчке эшләр министрлыгының Зеленодольск районы буенча бүлегенең полиция начальнигы урынбасары (киләшү буенча)
7	Идиятуллин Рамил Илфат улы	Россия Эчке эшләр министрлыгының Зеленодольск районы буенча ЮХИДИ бүлеге начальнигы (киләшү буенча)
8	Троицкий Александр Владимирович	«ЗПАТП»ЖЧЖ директоры (киләшү буенча)
9	Мөхәммәтдинов Рамил Рафиз улы	«Зеленодольск үзәк район хастаханәсе» ДАССУ баш табибы (киләшү буенча)
10	Шакиров Марат Госман улы	Зеленодольск муниципаль районы Башкарма комитетының кулланучылар базары бүлеге начальнигы
11	Нигъмәтуллин Азат Исмәгыйль улы	«Коммуналь хужалык» МУП директоры
12	Нурхәмәтова Динә Зөфәр кызы	«Волгадорстрой» ЖЧЖ ПТО начальнигы (киләшү буенча)
13	Шәрәфетдинов Руслан Равил улы	«Норлатдорстрой» ЖЧЖ директоры (киләшү буенча)







№ т/б	Юлларга хезмәт күрсәтә торган оешма исеме, житәкченең Ф.И.А.т.и (эш тел., кәрәзле тел.)	Участок мастерларының Ф.И.А.т.и. (кәрәзле тел.)	Диспетчер телефоны	Автомобиль юллары исеме	Озынлыгы, км	Юл техникасы	
						Марка	Бер әмл ек сан ы
						КДМ КО-829Б1 КО ЭД405Г Мини-төягеч АНТ 1000 Беларус 82.1 тракторы базасында төягеч-жыю машинасы Кар төягеч СнП-17 Амкадор Автогрейдер ДС 14.02	1 1 3 1 1 1
				Барлығы	138,2	Аренда килешүе: Ф. Ф. Гыйниятуллин Камаз 65115	5
							33

### Зеленодольск районы

#### Федераль һәм региональ әһемияттәге юллар

1.	«Волгадорстрой»ЖЧЖ (2023 елның 01 июленнән 2026 елның 31 декабрәнгә кадәр «Глававтодортранс» ДКУ белән килешү) Директоры: Данилов Эдуард Юрьевич, тел.дисп. 8(843) 221-84-00	Участок начальнигы Бустобанов Геннадий Васильевич тел: 89003270662	Диспетчер тәүлек бие т. 89872911345	<b>М-7 Идел федераль трассасы:</b> 1 участок - 735,683 кмдан (Чувашия чиге белән Төрләмә т.п.) 757,744 кмга кадәр (Исак т.п.) 2 участок - 786,885	32,682	Камаз КДМ Автогрейдер МТЗ(ротор) Төягеч Экскаватор Бульдозер	16 6 5 8 4 3
----	--	--	--	---	--------	---	-----------------------------



№ т/б	Юлларга хезмәт күрсәтә торган оешма исеме, житәкченең Ф.И.Ат.и (эш тел., кәрәзле тел.)	Участок мастерларының Ф.И.Ат.и. (кәрәзле тел.)	Диспетчер телефоны	Автомобиль юллары исеме	Озынлыгы, км	Юл техникасы	
						Марка	Бер әмл эк сан ы
	<p>«Волгадорстрой» ЖҮЖ генераль директоры Гранфельд Игорь Юрьевич 8(843) 5181788</p> <p>ПТО начальнигы Нурхәмәтова Динә Зәфәр кызы тел: +7 927 442-59-87</p>	<p>1 нче участок начальнигы Сәгъиев Динар Наил улы тел: 89061145052</p>		<p>км 795,059 кмга кадәр 3 участок -799,040 км («Малиновка» КПМ) 801,487 км га кадәр (Новониколаевский п.) <b>Федераль әһәмияттәге автомобиль юлы А-295 (Йошкар-Ола - Зеленодольск - «Идел»М-7 ) 95,566 кмдан (Марий Эл Республикасы белән чик) 126,279 км га кадәр(«күбөлөк» чишелеше), шул исәптән: 95,566 км дан 113,300 км га кадәр (Сафон чишелеше); 113,300 кмдан 126,279 км га кадәр («күбөлөк» чишелеше)</b></p> <p><b>Республика юлы - Казан - Йошкар- Ола-Волжск 0 км (Сафоново</b></p>	<p><b>30,713 шул исәптә н</b></p> <p>17,734</p> <p>12,979</p> <p><b>17,535</b></p>		



№ т/б	Юлларга хезмәт күрсәтә торган оешма исеме, житәкченең Ф.И.Ат.и (эш тел., көрәзле тел.)	Участок мастерларының Ф.И.Ат.и. (көрәзле тел.)	Диспетчер телефоны	Автомобиль юллары исеме	Озынлыгы, км	Юл техникасы	
						Марка	Бер әмл эк сан ы
				чишелеше 17,535 км га кадәр (Волжск шөһәре чиге, Зеленодольск шөһәре сәнәгать зонасы буйлап астагы юл)			
				<b>Барлыгы</b>	<b>80,93</b>		<b>42</b>
<b>Төбәк әһәмиятендәге юллар, торак пунктларга керү юллары</b>							
1.	«Волгадорстрой» ЖЧЖ Генераль директоры Ген. директоры Гранфельд Игорь Юрьевич 8(843) 5181788,  ПТО начальнигы Нурхәмәтова Динә Зөфәр кызы тел: +7 927 442-59-87	1 нче участок начальнигы Сәгыйев Динар Наил улы тел: 89061145052	Диспетчер тәүлек буе т.8987291134 5	Казан-Йошкар-Ола- Олы Кулбаш- Дөбъяз  Казан-Йошкар-Ола- Васильево (А-295 - Васильевога керү юлы: трассадан урман хужалыгына кадәр (күпергә кермичә, туры юл) һәм Ленин урамы буйлап күпергә кадәр - сулга таба «Эссен-экспресс» гипермаркетына һәм уңга таба мәчет бинасына кадәр борылыш)	26,32  5,91	Камаз КДМ Автогрейдер МТЗ(ротор) Төягеч Экскаватор Бульдозер	8 3 3 3 3 3
				Казан-Йошкар-Ола- Олы Кулбаш – Маевка авылы	4,49		



№ т/б	Юлларга хезмәт күрсәтә торган оешма исеме, житәкченең Ф.И.Ат.и (эш тел., көрәзле тел.)	Участок мастерларының Ф.И.Ат.и. (көрәзле тел.)	Диспетчер телефоны	Автомобиль юллары исеме	Озынлыгы, км	Юл техникасы	
						Марка	Бер әмлөк саны
				Васильевога керу юлы (урман хужалыгы буенда)	1,185		
				Б. Ключи авылы-Уразлы авылы	8,195		
				Олы Кулбаш-Бишнә	5,245		
				«Васильево» сан. керу юлы (поселок эчендеге юл участогы)	0,9		
				Чируче авылына керу юлы	0,77		
				Каратмән авылына керу юлы	0,91		
				Бело-Безводное авылына керу юлы	0,27		
				Новопольский п. керу юлы	1,075		
				Ильинский авылына керу юлы	0,915		
				Новочувашский п. керу юлы	0,865		
				Яңа Тура авылына керу юлы	1,15		
				Зеленодольск шәһәрәндә Йошкар-Ола урамынан Октябрь урамына кадәр автомобиль юлы	1,9		
				А-295 - Октябрь п.	4,755		



№ т/б	Юлларга хезмәт күрсәтә торган оешма исеме, житәкченең Ф.И.А.Т.и (эш тел., кәрәзле тел.)	Участок мастерларының Ф.И.А.Т.и. (кәрәзле тел.)	Диспетчер телефоны	Автомобиль юллары исеме	Озынлыгы, км	Юл техникасы	
						Марка	Бер өмлөк сансы
				Әйшә авылы-Атлашкино авылы	2,79		
				Садовый п.керу юлы	0,49		
				"Яңа Тура "технополисына керу юлы	0,697		
				"Зеленодольск " сәнегәт мейданчыгының керу автоюллары	5,085		
				"Йошкар-Ола-Зеленодольск"	17,535		
				"Идел" М-7 гә кадәр			
				Бишне - Рус-Мари Кевали	4,247		
				Раифа монастырена керу юлы	0,26		
				"Казан-Йошкар-Ола" - Зур Кулбаш-Дөбъяз" - Малые Ключи	3,863		
				«Идел» М-7-Ивановское авылы	7,465		
				Сухая елгасы-Берновые Кевали авылы	1,035		
				ТБО заводына керу юлы	1,384		
				<b>Барлығы</b>	<b>109,706</b>		<b>23</b>

2 нче участок  
начальнигы  
Бустобанов Геннадий  
Васильевич  
тел: 89003270662



№ т/б	Юлларга хезмэт күрсәтә торган оешма исеме, житәкченең Ф.И.А.т.и (эш тел., көрәзле тел.)	Участок мастерларының Ф.И.А.т.и. (көрәзле тел.)	Диспетчер телефоны	Автомобиль юллары исеме	Озынлыгы, км	Юл техникасы	
						Марка	Бер әмл ек сан ы
2.	«Норлатдорстрой» ЖЧЖ (2023 елның 01 июленнән 2026 елның 31 декабренә кадәр «Глававтодор-транс» ДКУ белән килешү Директоры: Данилов Эдуард Юрьевич, тел. дисп. 8(843) 221-84-00)  «Норлатдорстрой» ЖЧЖ Шәрәфетдинов Руслан Равил улы Т.: 8(84371) 3-91-98 тел: 89274351886	Юл участкаларының сменалы мастерлары (график буенча) 1. Ашерәпов Алмаз Самат улы тел: 89172329842 2. Абзалутдинов Зефәр Галләметдин улы тел: 89503213444 3. Хәялиев Илнур Шәйхетдин улы тел: 89518955680	8(84371)3-91-98 (эш көннөрөндә 07.00-16.00) Калган вакытта-прораб Бикмуллин Рамил Марат улы Т. 89375218097	«Свияжск» утрау-шөһеренә «Керү юлы» автомобиль юлы буенда «Свияжск» туристик-рекреацион кластеры тукталышы Төрләмә-Норлат-Борындык Карамалы Тау-Албаба ст. Норлат авылы айленгеч юлы «Идел М-7 Мизиново-Протоповка» Зәя утравына керү юлы Причалга керү юлы Төрләмә-Норлат-Борындык-Рязаново Карамалы Тау-Албаба станциясе-Олы Шырдан Албаба ст.-Бузый Норлат-Акьегет Бакырчы авылына	0,843  31,7 29,25 3,78 2,61 7,67 1,242 3,585 4,055 8,68 15,648 1,679	ТС, МТЗ яки төягеч базасында роторлы кар чистарткыч КДМ (катнаш юл машинасы) Автогрейдерлар Трактор белән үзтөшергеч яки ковш белән, экскаватор яки щетка белән Фронталь төягечләр Кечкенә төягеч Үзтөшергечле щетка белән автоцистерна К-700 БТЗ-243 Гусеничный бульдозер	2 7 2 7 2 1 1 1 1 1



№ т/б	Юлларга хезмәт күрсәтә торган оешма исеме, житәкченең Ф.И.Ат.и (эш тел., кәрәзле тел.)	Участок мастерларының Ф.И.Ат.и. (кәрәзле тел.)	Диспетчер телефоны	Автомобиль юллары исеме	Озынлыгы, км	Юл техникасы	
						Марка	Бер әмл эк сан ы
				керу юлы		Экскаватор	1
				Норлат-Акъегет-Юынчы	4,98		
				Норлат-Акъегет-Бакырчы	1,220		
				Норлат-Өтәк	10,92		
				Тат. Өжәле-Күгәй	20,825		
				Тат. Өжәле-Күгәй-Татар. Танае	3,040		
				Идел М-7-Пуговой-Бритвино	6,01		
				Норлат-Булатово	0,915		
				М-7 Идел-Олы Ачасыр-Кири	7,245		
				Тат. Өжәле-Карашәм	3,13		
				Кече Өтәк-Өтәшкә	5,189		
				Карамалы Тау-Чуашстан чиге	8,535		
				Рус. Өжәленә керу юлы	1,065		
				Ултинога керу юлы	0,36		
				Түбән Урысбагага керу юлы	2,05		
				Бәчкә керу юлы	2,41		
				Карамалы Тау авылына керу юлы	1,955		
				Норлат-Акъегет-Күгеш-Тугай	4,91		
				Тат. Өжәле - Рус Наратлысы	4,465		



№ т/б	Юлларга хезмәт күрсәтә торган оешма исеме, житектүрүчү Ф.И.Ат.и (эш тел., көрөзлө тел.)	Участок мастерларының Ф.И.Ат.и. (көрөзлө тел.)	Диспетчер телефоны	Автомобиль юллары исеме	Озынлыгы, км	Юл техникасы	
						Марка	Берәмлек саны
				Татар Наратлысы авылына керу юлы	0,964		
				Кече Шырдан авылына керу юлы	3,429		
				Төрләмә-Норлат-Борындык-Тау иле	1,93		
				Олы Ачасыр-Кече Ачасыр	2,62		
				Мамадыш-Өжил авылына керу юлы	1,273		
				Панау авылына керу юлы	0,77		
				«Идел» М-7 - Зөя (Свияжск) төбәкара мультимодаль логистика үзәге (СММЛЦ)	13,823		
				<b>Барлығы</b>	<b>224,657</b>		<b>26</b>
				<b>ЗМР буенча барлығы</b>			<b>91</b>
<b>Авыл (шәһәр) жирлекләре</b>							
1	<b>Васильев шп</b> «Ресурс» МУП тел.: 8(84371)6-39-72 Директор Хәмидуллин Александр Юрьевич Тел. 89053141517 Контракт 31.12.2023 елга кадәр	Директор Хәмидуллин Александр Юрьевич көрөзлө тел. 89053141517	8(84371)6-39-72	Т.п.эчендө Беренче чиратта-1 нче автобус маршрутлары булган автомобиль юллары: Вокзал- Ветераннар йорты 2.Вокзал - «Сосновый бор » ЛОК; 2 чиратта:		УДКМ «Беларусь» тракторы базасында ПК-40 йөк төягеч КДМ 829-А	1 1 1

№ т/б	Юлларга хезмэт күрсәтә торган оешма исеме, житәкченең Ф.И.Ат.и (эш тел., көрәзле тел.)	Участок мастерларының Ф.И.Ат.и. (көрәзле тел.)	Диспетчер телефоны	Автомобиль юллары исеме	Озынлыгы, км	Юл техникасы	
						Марка	Бер әмл ек сан ы
2	Карамалы Тау штп «Стройтранс-К» ЖЧЖ Директоры Миннубаев Гомәр Йосыф улы т.8987297274	«Стройтранс» ЖЧЖ Директоры Миннубаев Гомәр Йосыф улы т.8987297274	т.8987297274	асфальтланган автобус маршрутлары булмаган автомобиль юллары 3 чиратта: шөхси торак сектордагы юллар Карамалы Тау штп т.п. эчендә (берничә урамнан тыш - кара «Норлатдорстрой» ЖЧЖ) Олы Ходяш авылы Бритвино авылы Исак авылы Луговой п. Кече Ходяш п. Кече Юрты авылы Мизино авылы Протопова авылы Рус Шырдавы авылы Ултино авылы Ходяш тимер юл разъезды поселогы		MT3 - 1221 Амкадор	4 1
	«Норлатдорстрой» ЖЧЖ Директор Шәрәфетдинов Руслан Равил улы т.: 8(84371) 3-91-98	Шәрәфетдинов Руслан Равил улы т.: 8(84371) 3-91-98	8(84371)3-91-98 (эш кеннәрәндә)	Карамалы Тау штп керу юллары, Б. Юрта, Фабрика ур.,			Техниканы наряднигезендә бүлөп биру



№ т/б	Юлларга хезмәт күрсәтә торган оешма исеме, җитәкченең Ф.И.Ат.и (эш тел., көрәзле тел.)	Участок мастерларының Ф.И.Ат.и. (көрәзле тел.)	Диспетчер телефоны	Автомобиль юллары исеме	Озынлыгы, км	Юл техникасы		
						Марка	Берәмлек саны	
	тел: 89274351886	тел: 89274351886	07.00-16.00) Калган вакытта-прораб Бикмуллин Рамил Марат улы т. 89375218097	Панфилов ур., Шоссе ур., Тимерче ур., Беренче Май ур., Б. Кочемировская ур.; Исак авылыннан, Мизиново авылы аша, Протоповка авылы аша Карамалы Тау штп	(КДМ – 6 берәмлек.; МТЗ-6 ед; Төягеч-2 берәмлек.) Автогрейдер - 2 бер.			
3	<b>Әйшә авыл җирлеге</b> ИП Ибетуллин А. Ф. 422540, Респ. Татарстан, Зеленодольск шәһәре, Комаров ур., 19 йорт, кв.126	Әйшә авыл җирлеге БК җитәкчесе урынбасары Демидова Екатерина Валерьевна 89673696277	89534981693 (дисп. Илсур)	т.п. эчендә: - Әйшә авылы; - Ильинский авылы; - Кызыл Яр авылы; - Успенка авылы; Сафонов авылы; Нарат п.	Амкадор бер ковшлы универсаль төягеч	1		
4	<b>Акъегет авыл җирлеге</b> «Норлат ТКХ МПП» МУП	Садриев Ленар Ринат улы	(84371)3-93-81 89046739471 өй тел. 3-93-93	т.п. эчендә: Акъегет авылы, Бакырчы авылы Юынчы авылы	МТЗ-82, ДТ-150 бульдозер, ДТ-75 бульдозер,	1 1 1		
5	<b>Бишнә авыл җирлеге</b> «Волгадорстрой» ЖЧЖ Генераль директоры Ген. директоры Гранфельд Игорь Юрьевич 8(843) 5181788, ПТО начальнигы Нурхәмәтова Динә Зөфәр кызы тел: +7 927 442-59-87	1 нче участок начальнигы Сәгыйев Динар Наил улы тел: 89061145052	Диспетчер тәүлек буе т.8987291134 5	Торак пунктка керү юллары Кызыл Кармыш авылы Берновые Көвали авылы Гремячий Ключ авылы	Техниканы наряд нигезендә бүлөп биру			
								«Торак-коммуналь хезмәтләр»

№ т/б	Юлларга хезмәт күрсәтә торган оешма исеме, житәкченең Ф.И.Ат.и (эш тел., көрәзле тел.)	Участок мастерларының Ф.И.Ат.и. (көрәзле тел.)	Диспетчер телефоны	Автомобиль юллары исеме	Озынлыгы, км	Юл техникасы	
						Марка	Бер әмл ек сан ы
	ЖЧЖ 89375248893			т.п. эчендә: Бишнә авылы Рус-Мари Көвали авылы Кызыл Кармыш авылы Берновые Көвали авылы Гремячий Ключ авылы			
6	Олы Ачасыр авыл жирлеге ИП Яруллин Рәшит Рәфкатә улы (2023 елның гыйнварыннан шартнамә)  «Норлатдорстрой» ЖЧЖ Директор Шәрәфетдинов Руслан Равил улы т.8(84371)3-91-98	Жирлек башлыгы Саттаров Илнур Мансур улы Тел. 89377780999  Шәрәфетдинов Руслан Равил улы т.: 8(84371) 3-91-98 тел: 89274351886	эш тел.2-56-47  8(84371)3-91-98 (эш көннәрәндә 07.00-16.00) Калган вакытта-прораб Бикмуллин Рамил Марат улы Т. 89375218097	Олы Ачасыр авылы Бишбатман авылы Кири авылы  Күгәй авылына Олы Ачасыр авылы һәм аның эчендә Ленин урамы буенча.		К-700	Техниканы наряд нигезендә бүлөп биру



№ т/б	Юлларга хезмәт күрсәтә торган оешма исеме, житәкченең Ф.И.Ат.и (эш тел., кәрәзле тел.)	Участок мастерларының Ф.И.Ат.и. (кәрәзле тел.)	Диспетчер телефоны	Автомобиль юллары исеме	Озынлыгы, км	Юл техникасы		
						Марка	Бер әмл эк сан ы	
7	<p><b>Большие Ключи авыл жирлеге</b>            Большая Ключи авыл жирлеге            Башлыгы            Шерифжанова Ирина Ибраһим кызы            2-83-16            8 9372890633</p> <p>«Светлое Озеро» ЖЧЖ            Проектның идарәчесе            «Светлое Озеро» ЖЧЖ            Хәйруллин Айдар Равил улы            89033403262</p>	<p>Ибраһимов Илфат            Ильяс улы            89274226847</p> <p>Ганиев Фирдүс            Исмағыйль улы            89270315209</p>	89274226847	89270315209	<p>Керу юллары            һәм т.п. эчендә:            Ивановка авылы            Соловьевка авылы            Светлое Озеро п.            Маевка авылы</p>		<p>УДКМ тракторы            («Беларус» тракторы базасында,            Большие Ключи авыл жирлеге БК балансында тора)            МТЗ 1221.2</p>	1
8	<p><b>Олы Карагужа авыл жирлеге</b>            ИП Гәрәев Тимур Хәлим улы</p>	<p>Директоры Гәрәев Тимур Хәлим улы</p>	89172696425	<p>Торак пунктка керу юллары:            Олы Карагужа авылы,            Олы Кулбаш авылы,            Кече Карагужа авылы,            Синтәк авылы            Чиручи авылы            т.п. эчендә:            Олы Карагужа авылы            Олы Кулбаш авылы            Кече Карагужа авылы            Синтәк авылы            Чиручи авылы</p>		<p>Төягеч            Амкадор"</p>	1 1	
9	<b>Олы Жәке авыл жирлеге</b>			Торак пунктка керу		Төягеч	1	

№ т/б	Юлларга хезмәт күрсәтә торган оешма исеме, житәкченең Ф.И.А.т.и (эш тел., кәрәзле тел.)	Участок мастерларының Ф.И.А.т.и. (кәрәзле тел.)	Диспетчер телефоны	Автомобиль юллары исеме	Озынлыгы, км	Юл техникасы	
						Марка	Бер әмл ек сан ы
	ИП Гәрәев Тимур Хәлим улы	Директоры Гәрәев Тимур Хәлим улы	89172696425	юллары; Олы Җәке авылы Никольское авылы Үтәнгеш авылы т.п. эчендә: Олы Җәке авылы Каратмен авылы Уразлы авылы Никольское авылы Үтәнгеш авылы		Амкадор"	1
10	<b>Олы Шырдан авыл жирлеге</b> ИП Яруллин Рәшит Рәфкать улы кәрәзле тел. 89178917728	Олы Шырдан авыл жирлеге Башлыгы Кәримов Р. Р. 89872093997		Торак пунктка керү юллары: -Олы Шырдан авылы; -Кече Шырдан авылы; -Иске Шырдан авылы; - Селище- Говядино авылы; т.п. эчендә: Олы Шырдан авылы Кече Шырдан авылы Иске Шырдан авылы Селище-Говядино		К-700	1
11	<b>Күгәй авыл жирлеге АЖ</b> «Норлат ТКХ МПП» МУП Садриев Ленар Ринат улы	Садриев Ленар Ринат улы	(84371)3-93-81 89046739471	Күгәй авылына керү юллары 1 км. т.п. эчендә: Күгәй авылы		МТЗ-82 К-744 К-700	1. 1 1.



№ т/б	Юлларга хезмәт күрсәтә торган оешма исеме, житәкченең Ф.И.А.т.и (эш тел., кәрәзле тел.)	Участок мастерларының Ф.И.А.т.и. (кәрәзле тел.)	Диспетчер телефоны	Автомобиль юллары исеме	Озынлыгы, км	Юл техникасы	
						Марка	Бер әмл ек сан ы
12	<p><b>Күгеш авыл жирлеге</b> «Норлат ТКХ МПП» МУП Садриев Ленар Ринат улы</p> <p>«Норлатдорстрой» ЖЧЖ Директор Шәрәфетдинов Руслан Равил улы т.: 8(84371) 3-91-98 тел: 89274351886</p> <p>«Заволжье» ВЗП Кызыл Шерык ААЖ № 3 отряд башлыгы Альберт Фергать улы кәрәзле тел.893814710</p>	<p>Садриев Ленар Ринат улы</p> <p>Шәрәфетдинов Руслан Равил улы т.: 8(84371) 3-91-98 тел: 89274351886</p> <p>Бикмуллин Альберт Фергать улы</p>	<p>(84371)3-93-81 89046739471</p> <p>8(84371)3-91-98</p> <p>89393814710</p>	<p>Тау иле авылы; Рус Ислам авылы, Урман т. п.</p> <p>т.п. эчендә: Күгеш авылы, Айдар авылы</p> <p>Күгәй авылына һәм КФУ кадәр һәм Газиз Айдарский исемендәге гомуни белем биру мәктәбенә керү юллары</p> <p>т.п. эчендә: Күгеш авылы Айдар авылы Тугай авылы</p> <p>Күгәй авылына Мамадыш-Әкил авылы.</p> <p>т.п. эчендә: Мамадыш-Әкил авылы Татар Танае йорты; Рус Танае йорты; Панау авылы</p> <p>т.п. эчендә: Мулла Иле ав.</p>	<p>МТЗ-82</p> <p>Техниканы нигезендә биру</p> <p>700 МТЗ 82,1</p> <p>МТЗ-80 МТЗ-82</p> <p>МТЗ-82</p>	<p>1</p> <p>1 1</p> <p>1 1</p> <p>1</p>	
13	<p><b>Мамадыш-Әкил авыл жирлеге</b> «Норлат ТКХ МПП» МУП Садриев Ленар Ринат улы</p>	<p>Садриев Ленар Ринат улы</p>	<p>(84371)3-93-81 89046739471</p>	<p>Күгәй авылы; Рус Ислам авылы, Урман т. п.</p> <p>т.п. эчендә: Күгеш авылы, Айдар авылы</p> <p>Күгәй авылына Мамадыш-Әкил авылы.</p> <p>т.п. эчендә: Мамадыш-Әкил авылы Татар Танае йорты; Рус Танае йорты; Панау авылы</p> <p>т.п. эчендә: Мулла Иле ав.</p>	<p>МТЗ-82</p> <p>Техниканы нигезендә биру</p> <p>700 МТЗ 82,1</p> <p>МТЗ-80 МТЗ-82</p> <p>МТЗ-82</p>	<p>1</p> <p>1</p> <p>1</p>	
14	<p><b>Мулла Иле авыл жирлеге</b> «Норлат ТКХ МПП» МУП</p>	<p>Садриев Ленар Ринат</p>	<p>(84371)3-93-81</p>	<p>Күгәй авылы; Рус Ислам авылы, Урман т. п.</p> <p>т.п. эчендә: Күгеш авылы, Айдар авылы</p> <p>Күгәй авылына Мамадыш-Әкил авылы.</p> <p>т.п. эчендә: Мамадыш-Әкил авылы Татар Танае йорты; Рус Танае йорты; Панау авылы</p> <p>т.п. эчендә: Мулла Иле ав.</p>	<p>МТЗ-82</p> <p>Техниканы нигезендә биру</p> <p>700 МТЗ 82,1</p> <p>МТЗ-80 МТЗ-82</p> <p>МТЗ-82</p>	<p>1</p>	

№ т/б	Юлларга хезмэт күрсөтө торган оешма исеме, житөкчөнең Ф.И.Ат.и (эш тел., көрөзле тел.)	Участок мастерларының Ф.И.Ат.и. (көрөзле тел.)	Диспетчер телефоны	Автомобиль юллары исеме	Озынлыгы, км	Юл техникасы	
						Марка	Бер өмлөк саны
15	Садриев Ленар Ринат улы Түбөн Урысбага авыл жирлеге ШЭ «Гисматуллина Р.Х. 8(965)585-31-91	улы Хисматуллин Фәрит Равил улы	89046739471 89655853191	Кече Өтөк ав. т.п. эчендө: Түбөн Урасбага авылы, Югары Урысбага ав. Бөчөк авылы Кече Ачасыр авылы		«Амкадор» төягече	1
16	Новополюский авыл жирлеге «ИП КФХ башлыгы Филиппов Сергей Владимирович» ИНН 162002410896	Филиппов Сергей Владимирович	89053122233 Роман Викторович	Новополюский п., Үрнөк п., Дубровка п., Красницкий п., Новочувашский п., Грузинский п.		бер ковшлы универсаль пневматик төягеч	1
17	Норлат авыл жирлеге «Норлат ТКХ МПП» МУП Директор Садриев Ленар Ринат улы, (84371)3-93-81, 89046739471	Садриев Ленар Ринат улы	(84371)3-93-81, 89046739471	т.п. эчендө: Норлат авылы Булатово авылы Татар Исламы авылы		МТЗ-82 К-744	1 1
18	«Идел Арьягы ПМК» ЖЧЖ Житөкчөсе Абзалов Рәмис Хәмзә улы 89534124959 Октябрь авыл жирлеге «Волгадорстрой»ЖЧЖ Генераль директоры Ген. директоры Гранфельд Игорь Юрьевич 8(843) 5181788, тел: 89503162372	Абзалов Рәмис Хәмзә улы, 89534124959 1 нче участок начальнигы Сәгыев Динар Наил улы тел: 89061145052	89534124959	т.п. эчендө: Албаба авылы, Косякау авылы, Прибой ав. Ореховка (үзөк урамнан Светлая урамына кадәр) трассадан, Октябрь п.(үзөк юлдан-АОЭ, Садовая урамына кадәр: Васильево		«Амкадор» төягече	1



№ т/б	Юлларга хезмәт күрсәтә торган оешма исеме, житәкченең Ф.И.Ат.и (эш тел., кәрәзле тел.)	Участок мастерларының Ф.И.Ат.и. (кәрәзле тел.)	Диспетчер телефоны	Автомобиль юллары исеме	Озынлыгы, км	Юл техникасы	
						Марка	Бер әмл эк сан ы
	ПТО начальнигы Нурхәмәтова Динә Зөфәр кызы тел: +7 927 442-59-87  Октябрь авыл жирлеге Башкарма комитеты	Авыл жирлеге башлыгы - Дементьев Александр Петрович	8(84371)6-55-37 (08.00 – 17.00) 89173992528	ягына таба – Яр буге, Зеленая урамы, Водников урамы; Казан ягына таба – Гагарин урамына таба юл;) т.п. эчендә: Октябрь п. Ореховка авылы		УДМ Беларус 82.1	1
19	<b>Осиново авыл жирлеге</b> ИП Нәжмиев Алмаз Айдар улы 8 934 666 77 55  Осиново авыл жирлеге Башкарма комитеты	Нәжмиев Алмаз Айдар улы 8 934 666 77 55  Жүтәкче вазыйфаларын башкаручы Мирзаханов Марат Феликсович 8 9047 12 66 59	8934 666 77 55  89047 12 66 59	Поселок эчендәге юллар  Тротуарлар, ишегалды Осиново авыл жирлеге балалар бакчалары территориясе, мектепләре территориясе		Техниканы наряд буенча бүлөп биру  «Амкодор» тибындагы фронталь тәягеч (Автогрейдер)  Мини погрузчик DOSAN  210-270 ат кечендәге юл машиналары МТЗ Беларусь	1  1  2
20	<b>Раифа авыл жирлеге</b> Үз-үзенә хезмәт итүче	Маринова Венера Илдар кызы	89274079427	т.п. һәм Бело-Безводное авылына		Амкодор	1

№ т/б	Юлларга хезмәт күрсәтә торган оешма исеме, житәкченең Ф.И.Ат.и (эш тел., кәрәзле тел.)	Участок мастерларының Ф.И.Ат.и. (кәрәзле тел.)	Диспетчер телефоны	Автомобиль юллары исеме	Озынлыгы, км	Юл техникасы	
						Марка	Бер өмлөк сансы
	гражданин Маринова В.И. 89274079427			керү юллары: Яңа урам, Юбилей урамы, Яшел урам, Үзәк урам, Урман ур., Күл ур., Дача ур., Дуслык ур., Сиренева ур., Кояшлы ур., Болгар ур., Яшьләр ур., Крайняя ур., Интернациональная ур. Садовый пос.: Заречная ур., Садовая ур., Малиновая ур., Кирпеч ур., Урман ур., Зеленая ур., Юл ур., Новая ур., Лесозаводская ур., Вехова ур., Местечко Раифа пос.: Үзәк ур., Балалар ур., Яр буюр., Клуб тыкрыгы			
21.	<b>Рус Әжиле авыл жирлегенә</b> «Норлат ТКХ МПП» МУП Садриев директоры Ленар Ринат улы т.89046739471	Садриев Ленар Ринат улы т.89046739471	эш тел. 3-93-81 89046739471	Т.п. эчендә: Т. Әжәле авылы, Карашәм авылы, Тат. Наратлы, Рус Наратлы ав.		MT3 - 1221	4



№ т/б	Юлларга хезмәт күрсәтә торган оешма исеме, житәкченең Ф.И.Ат.и (эш тел., кәрәзле тел.)	Участок мастерларының Ф.И.Ат.и. (кәрәзле тел.)	Диспетчер телефоны	Автомобиль юллары исеме	Озынлыгы, км	Юл техникасы	
						Марка	Бер өмлөк сансы
	«Норлатдорстрой» ЖЧЖ Директор Шәрәфетдинов Руслан Равил улы т.: 8(84371) 3-91-98 тел: 89274351886	Шәрәфетдинов Руслан Равил улы т.: 8(84371) 3-91-98 тел: 89274351886	8(84371) 3-91-98 89274351886	Рус Әжиле авылы һәм Рус Әжиле авылына керү юллары, Татар Әжиле авылынан Карашәм авылы, Татар Әжиленә кадәр, Рус Әжиле авылынан Татар Наратлысы авылына кадәр керү юллары		Техниканы наряднигезендә бүлөп биру	
22	<b>Свияжск(Зөя) авыл жирлегенә</b> "Сөгыйтов"ШЭ Сөгыйтов Илнур Нурислам улы муниципаль контракт 31.12.2023 кәрәзле тел.89003242476	Зөя (Свияжск) авыл жирлегенә Башлыгы Ганеев Марат Гомәр улы 89276730990	эш тел. 3-89-00	Зөя авылының поселок эчендөгә урамнары	12,3	МТЗ-82	1
23	<b>Өтөшкә авыл жирлегенә</b> «Норлатдорстрой» ЖЧЖ Директор Шәрәфетдинов Руслан Равил улы т.: 8(84371) 3-91-98 тел: 89274351886	Шәрәфетдинов Руслан Равил улы т.: 8(84371) 3-91-98 тел: 89274351886  Прораб - Бикмуллин Рамил Марат улы кәрәзле тел. 89375218097	8(84371)3-91-98 (эш көннөрөндө 07.00-16.00) Калган вакытта-прораб Бикмуллин Рамил Марат улы т.	Күгәй авылына Өтөшкә авылы, Өтөшкә авылынан Өтөк авылы- Өтөшкә авылына кадәр, Бузай ав., Күл ур.		Техниканы нарядбуенча бүлөп биру	4

№ т/б	Юлларга хезмәт күрсәтә торган оешма исеме, житәкченең Ф.И.Ат.и (эш тел., кәрәзле тел.)	Участок мастерларының Ф.И.Ат.и. (кәрәзле тел.)	Диспетчер телефоны	Автомобиль юллары исеме	Озынлыгы, км	Юл техникасы	
						Марка	Бер әмл ек сан ы
	Ринат улы т.89046739471	улы	89375218097 эш тел. 3-93-81 89046739471	т.п. эчендә: Өтөшкә ав. Бузай ав. Кече Өтәк ав. Салатчы авылы Гөбнә ст.т/ю пос.			29 берә млек. техни ка
				<b>Авыл жирлекләре буенча нәтижә</b>			



«Буран» планына

Зеленодольск муниципаль районы  
Башкарма комитеты карары буенча  
2023 елның 26 октябрдөгө  
3263 номерлы карарына  
3 нче кушымта

Район территориясендө «Буран» планын эшкө көрткөндө Зеленодольск муниципаль районы оешмалары, предприятиеләре һәм учреждениеләре тарафыннан бүлөп бирелә торган техника бүенча белешмәләр

№ т/б	Предприятиенөң исеме, бүлөп бирелә торган техника бүенча жаваплы хезмәткәр Ф. И.Ат.и. (эш тел., көрөзле т.)	Диспетчер телефоны	Шөхси состав	Юл, кар чистарту техникасы	
				Марка	Берәмлек саны
<b>Зеленодольск шөһәре</b>					
1.	А. М. Горький исемендөге Зеленодольск заводы » АЖ Зарипов Рөстәм Ринат улы телефон: 89053161023 эш.тел: 2-11-40	8(84371) 2-11-40; 8(84371) 2-13-00 (төүлек бую); 8(84371) 2-12-38	Романов Владимир Александрович	МАЗ - 6501 (самосвал) Т842НС	1 берәмлек
2.	«Серго исемендөге завод»житешгерү берләшмәсе » АЖ АТЦ УТЛ дежур диспетчерлары: Мифтахова Флюра Рөкыйф кызы; Айнәтдинова Рузинә Рөстәм кызы; Низамова Алсу Илгиз кызы Соколова Вера Николаевна дежур диспетчерлар телефоннары 5-26-88	Диспетчер УТЛ тел: 8(84371)5-26-88;	Сабитов Равил Рөфкәть улы Мартюшин Вячеслав Григорьевич Куприянов Сергей Николаевич	КАМАЗ - самосвал Р 361 ОТ КАМАЗ - самосвал 875 ХХ Грейдер	1 берәм.  1 берәмлек  1 берәмлек
3.	«Зеленодольск жылылык чөлтерләре предприятие» АЖ Транспорт участогы башлыгы Егоров Андрей Владимирович эш тел: 3-73-70,	Диспетчер 8(84371)6-04-66	Автомобиль йөртүче Гисматуллин И. Ф. Экскаватор машинисты Багавиев Фидаил Кашаф улы	КАМАЗ- үзбушаткыч  Экскаватор ЮМЗ	1 берәмлек  1 берәмлек

№ т/б	Предприятиенің исеме, бүлеп бирелә торган техника буенча җаваплы хезмәткәр Ф. И.Ат.и. (эш тел., кәрәзле т.) телефон: 89050395693	Диспетчер телефоны	Шәхси состав	Юл, кар чистарту техникасы	
				Марка	Берәмлек саны
4.	«КМПО» АҖ филиалы- Зеленодольск машина төзелеше заводы Садыйков Илназ Илдар улы кәрәзле тел.: 89600402383, эш тел.: 3-87-59 Ефремов Станислав Иванович телефон: 89625530472 эш тел.: 3-87-62	гараж диспетчеры эш тел. 8(84371)3-87-59, завод тел.(81-11) кәрәзле тел.89003203907, завод буенча диспетчер эш тел. 8(84371)3-87-41, кәрәзле тел.89625530302, Хезмәтне саклау каравылы начальнигы тел.8(84371)3-87-45 (тәүлек бue)	Ибәтов Гарәф Шәйхи улы  Вафин Алмаз Фәрнат улы	ТД-75 тракторы гос № 60-01  Камаз -55111 дәүләт № В571ха	1 берәмлек   1 берәмлек
5.	«ТДК» ЖЧЖ Транспорт цехы начальнигы Закиров Марат Әмир улы, тел: 8(902) 672 67-61	89871804391 тәүлек бue  8(84371)4-25-72 8(84371)5-00-35 тәүлек бue	Архипов Сергей Иванович	Вольво L-150F	1 берәмлек
6.	«Ак Барс» Машина-технологик компаниясе» ЖЧЖ 2 нче филиалы Транспорт хезмәте начальнигы- Борисова Мария Федоровна эш тел.: 5-00-35, кәрәзле телефон: 89673602184	8(84371)5-00-35 тәүлек бue	1 кеше	Камаз 45143 (үзбушаткыч)	1 берәмлек
7.	«Майский» теплица комбинаты ЖЧЖ Пряников Владимир Максимович кәрәзле телефон: 89869085378	Тәүлек бue эшли торган диспетчер 89867105255	Закиров Линар Гыйззәт улы Дәүләтшин Илнур Некыйп улы  12 кеше	МТЗ-82- бульдозер	2 берәмлек
				<b>БАРЛЫГЫ</b>	
<b>Зеленодольск районы</b>					



№ т/б	Предприятиенің исеми, бүлөп бирелеторган техника буенча жаваплы хезмәткәр Ф. И.А.т.и. (эш тел., керәзле т.)	Диспетчер телефоны	Шәхси состав	Юл, кар чистарту техникасы	
				Марка	Берәмлек саны
1.	<b>Васильево шп</b> «Сосновый бор» шифаханәсе» ЖЧЖ Тюрин Виктор Николаевич	89600554445	5 кеше	"Беларус - 82,1" тракторы	1 берәмлек
2.	<b>Әйшә авыл жирлеге</b> ИП Ибәтуллин А. Ф.	89534981693	1 кеше	Амкадор төягеч	1 берәмлек
3.	<b>Большие Ключи авыл жирлеге</b> «Светлое Озеро» ЖЧЖ Хәйруллин Айдар Равил улы	89270315209	1 кеше	МТЗ 1221.2	1 берәмлек
4.	<b>Олы Жәке авыл жирлеге</b> Зиннәтуллин Илһам Абдулбарый улы	89033071075	1 кеше	Трактор	1 берәмлек
5.	<b>Күгеш авыл жирлеге</b> «Заволжье» ВЗП Кызыл Шәрәк ААЖ Бикмуллин Альберт Фергәтә улы	89393814710	2 кеше	700 МТЗ 82,1	1 берәмлек 1 берәмлек
	<b>БАРЛЫГЫ</b>		<b>10 кеше</b>		<b>6 берәмлек</b>
	<b>Барлығы ЗМР буенча</b>		<b>22 кеше</b>		<b>18 берәмлек</b>