

РЕШЕНИЕ

КАРАР

27.10.2023

Баулы шәһәре

№113

Баулы шәһәр Советы карары белән расланган 2023 елның 27 июлендәге 100-нче номерлы Татарстан Республикасы Баулы муниципаль районы «Баулы шәһәре» муниципаль берәмлегенең жирдән файдалану һәм төзелеш Кагыйдәләренә үзгәрешләр керту турында

«Россия Федерациясендә жирле үзидарә оештыруның гомуми принциплары турында» 2003 елның 6 октябрдәге 131-ФЗ номерлы Федераль законы, Россия Федерациясе Шәһәр төзелеше кодексы, «Жирле үзидарә турында» Татарстан Республикасының 2004 елның 28 июлендәге №45-ЗРТ номерлы Законы, Баулы муниципаль районы «Баулы шәһәре» муниципаль берәмлеге Уставы нигезендә, Баулы шәһәр Советы КАРАР ИТТЕ:

1. Баулы шәһәр Советы карары белән расланган 2023 елның 27 июлендәге 100-нче номерлы Татарстан Республикасы Баулы муниципаль районы «Баулы шәһәре» муниципаль берәмлегенең жирдән файдалану һәм төзелеш Кагыйдәләренә түбәндәге үзгәрешләр кертергә:

5 нче маддәне түбәндәге редакциядә бәян итәргә:

"5 нче маддә. Жирле үзидарә органнарының вәкаләтләре

1. Жирле үзидарә органнарының жирдән файдалану һәм төзелеш өлкәсендәге вәкаләтләре «Россия Федерациясендә жирле үзидарә оештыруның гомуми принциплары турында» 2003 елның 6 октябрдәге 131-ФЗ номерлы Федераль закон, Россия Федерациясе Шәһәр төзелеше Кодексы, Баулы муниципаль районы «Баулы шәһәре» муниципаль берәмлеге Уставы нигезендә билгеләнә.

2. «Баулы шәһәре» муниципаль берәмлегенең жирдән файдалану һәм төзелеш өлкәсендәге вәкилләклә органы вәкаләтләренә түбәндәгеләр керә:

- жирдән файдалану һәм төзелеш Кагыйдәләрен раслау, шул исәптән Татарстан Республикасы Баулы муниципаль районы «Баулы шәһәре» муниципаль берәмлегенең жирдән файдалану һәм төзелеш Кагыйдәләренә үзгәрешләр кертү;

- Татарстан Республикасы Баулы муниципаль районы «Баулы шәһәре» муниципаль берәмлегенең шәһәр төзелеше проектлаштыруның жирле нормативларын раслау;

- «Баулы шәһәре» муниципаль берәмлегенең генераль планын раслау, шул исәптән үзгәрешләр (өстәмәләр)кертү;

- муниципаль берәмлек территориясен төзекләндерү кагыйдәләрен раслау;
шәһәр төзелеше проектлауның жирле нормативларын раслау

- «Баулы шәһәре» муниципаль берәмлеге территориясенең жир кишәрлекләре белән идарә итү һәм идарә итү тәртибен жир законнары нигезендә билгеләү;

- жирле үзидарә органнарының һәм жирле үзидарә вазифаи затларының жирдән файдалану һәм төзелеш өлкәсендә жирле әһәмияттәге мәсьәләләренә хәл итү вәкаләтләрен үтәвен контрольдә тоту.

3. «Баулы шәһәре» муниципаль берәмлеге Башкарма комитеты (алга таба – торак пункт Башкарма комитеты) Жирдән файдалану һәм төзелеш өлкәсендәге вәкаләтләргә түбәндәгеләр керә:

- жирлекнең генераль планнары нигезендә эзерләнгән территорияне планлаштыру буенча документацияне раслау;

- төзелешкә рәхсәт бирү (Россия Федерациясе Шәһәр төзелеше кодексында, башка федераль законнарда каралган очрактан тыш), Россия Федерациясе Шәһәр төзелеше кодексына ярашлы рәвештә объектларны файдалануга тапшыруга рәхсәт бирү;

- муниципаль милектә булган жирләренә рациональ файдалануны һәм саклауны планлаштыруны һәм оештыруны гамәлгә ашыру;

- жирләренә резервлауны гамәлгә ашыру һәм муниципаль ихтыяждар өчен «Баулы шәһәре» муниципаль берәмлеге чикләрендәге жир кишәрлекләрен сатып алу юлы белән алу;

- «Баулы шәһәре» муниципаль берәмлеге жирләреннән файдалануга муниципаль жир контролен гамәлгә ашыру;

- Россия Федерациясе законнары нигезендә үз белдеге белән төзелешне сүтү турында карар, үз белдеге белән төзелешне сүтү яки аны рәхсәт ителгән төзелешнең чик параметрларына, капитал төзелеш объектларын реконструкцияләүгә, билгеләнгән кагыйдәләргә, территорияне планлаштыру буенча документациягә яки федераль законнарда билгеләнгән капитал төзелеш объектлары параметрларына мәжбүри таләпләргә туры китерү турында карар кабул итү;

- жирлекләрнең коммуналь инфраструктурасы системаларын комплекслы үстерү программаларын, жирлекләрнең транспорт инфраструктурасын комплекслы үстерү программаларын, жирлекләрнең социаль инфраструктурасын комплекслы үстерү программаларын эшләү һәм раслау;

- жир кишәрлекләренең һәм (яки) аларда урнашкан күчемсез милек объектларының хокук ияләре инициативасы буенча территорияне комплекслы үстерү турында килешүләр төзү

жәмәгать сервитутын билгеләү;

- жирлекнең генераль планнары нигезендә әзерлэнгән территорияне планлаштыру буенча документацияне раслау;

- гамәлдәге законнарға һәм аңа ярашлы рәвештә кабул ителгән муниципаль хокукый актларға ярашлы рәвештә билгелэнгән жирле әһәмияттәге мәсьәләләр буенча башка вәкаләтләрне гамәлгә ашыру.

4. Баулы муниципаль районы жирле үзидарә органнарының жирдән файдалану һәм төзелеш өлкәсендәге вәкаләтләре жирле үзидарә органнарына килешү буенча тапшырылырга мөмкин»;

8 статьяда «муниципаль округ», «шәһәр округы» сүзләрен һәм аннан соң сүз тексты буенча тиешле килештә чыгарырга;

9 статьяның 8 пунктының икенче абзацы үз көчен югалткан дип танырга;

12 статьяның 6.1 пунктында "жирле үзидарә органы" сүзләрен "жирлекнең башкарма комитеты" сүзләре белән алыштырырга;

15- нче статьяны түбәндәге редакциядә бәян итәргә:

"Жәмәгать фикер алышуларын, жәмәгать тыңлауларын оештыру һәм үткөрү тәртибе һәм башка үзенчәлекләре Россия Федерациясе Шәһәр төзелеше кодексының 5.1 статьясы нигезләмәләре, Татарстан Республикасы «Баулы шәһәре» муниципаль берәмлегә жәмәгать тыңлауларын (жәмәгать фикер алышуларын) үткөрү тәртибе турында Нигезләмә белән билгелэнгән.»;

16, 17, 18 статьяларын үз көчен югалткан дип танырга;

19 статьяда:

2 нче пунктны 3.1) нче һәм 8 пункт белән түбәндәге эчтәлектә тулыландырырга:

«3.1) торак пунктлар чикләренең урнашу урыны турында мәгълүматларның (шул исәптән торак пункт (торак пункт) чикләренең жир участкалары чикләре белән киселешен ачыклаган очракта), күчемсез милекнең Бердәм дәүләт реестрында булган, күрсәтелгән торак пунктлар чикләренең урнашу урыны тасвирламасына туры килмәве, ул бердәм дәүләт законына керткәндә федераль закон нигезендә үзгәртелде күчемсез милек реестры торак пунктлар чикләре турында мәгълүмат;

8) жирдән файдалану һәм төзелеш кагыйдәләрендәге территорияль зоналар чикләре турындагы мәгълүматларның Бердәм күчемсез милек реестрында күрсәтелгән территорияль зоналарның чикләре урнашу урынын тасвирлауга туры килмәве, ул федераль закон нигезендә күчемсез милекнең Бердәм дәүләт реестрына территорияль зоналар чикләре турында мәгълүмат керткәндә үзгәртелде.»;

7 пунктта «жирле үзидарә органы» дигән сүзләрне «жирлекнең башкарма комитеты» дигән сүзләр белән алыштырырга;

8 нче пунктта "мәдәни мирас объектлары" сүзләреннән соң «торак пунктлар чикләре» сүзләрен тулыландырырга.

Зоналарны шәһәр төзелеше зоналаштыру карталары. Территорияне куллануның аерым шартлары булган зоналарны кушымта буенча яңа редакциядә бәян итәргә.

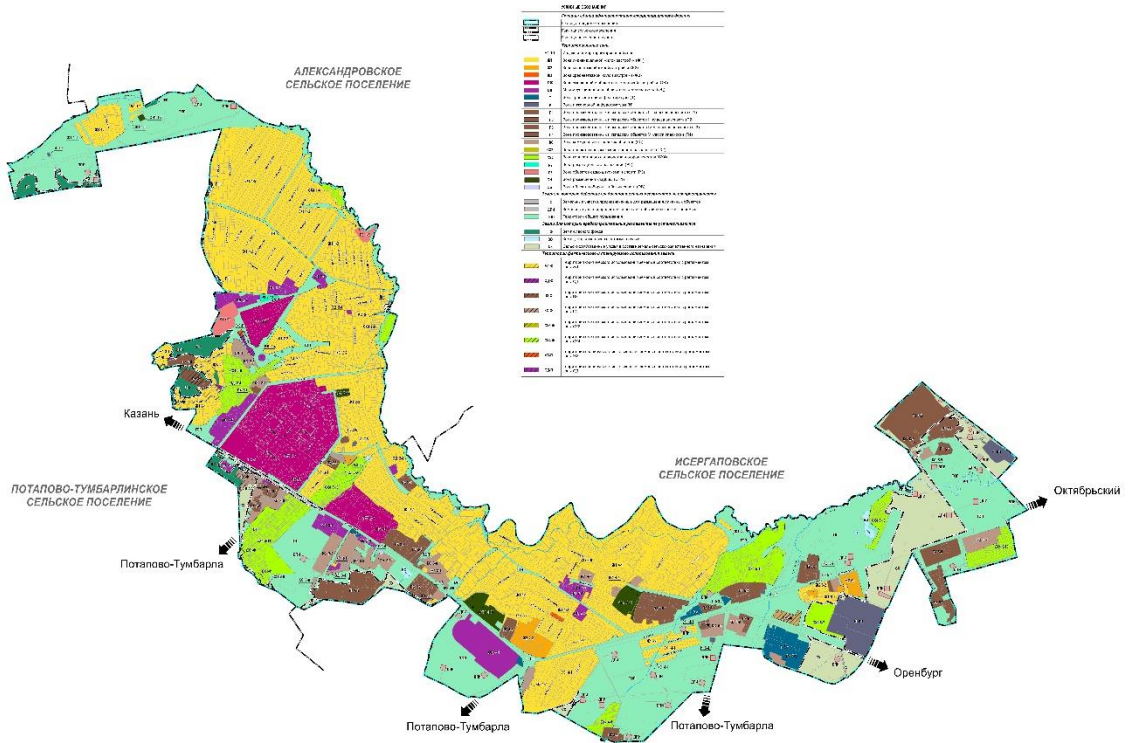
2. Өлеге карарны «Интернет» челтәрендә <http://bavly.tatarstan.ru> һәм <http://pravo.tatarstan.ru> Баулы муниципаль районы сайтында урнаштырырга.

3. Өлеге карарның үтәлешен контрольдә тотуны Баулы шәһәр Советының экологик куркынычсызлык, табигый ресурслар һәм халыкны тормыш-көнкүрешен тәэмин итү мәсьәләләре буенча даими комиссиясенә йөкләтергә.

Баулы шәһәре Мэры
Шәһәр Советы рәисе

И.И. Гозеров

**ПРАВИЛА ЗЕМЛЕПОЛЬЗОВАНИЯ И ЗАСТРОЙКИ МУНИЦИПАЛЬНОГО ОБРАЗОВАНИЯ ГОРОД БАВЛЫ
БАВЛИНСКОГО МУНИЦИПАЛЬНОГО РАЙОНА РЕСПУБЛИКИ ТАТАРСТАН
КАРТА ГРАДОСТРОИТЕЛЬНОГО ЗОНИРОВАНИЯ. ТЕРРИТОРИАЛЬНЫЕ ЗОНЫ**
М 1:10000



**ПРАВИЛА ЗЕМЛЕПОЛЬЗОВАНИЯ И ЗАСТРОЙКИ МУНИЦИПАЛЬНОГО ОБРАЗОВАНИЯ ГОРОД БАВЛЫ
БАВЛИНСКОГО МУНИЦИПАЛЬНОГО РАЙОНА РЕСПУБЛИКИ ТАТАРСТАН
КАРТА ГРАДОСТРОИТЕЛЬНОГО ЗОНИРОВАНИЯ. ЗОНЫ С ОСОБИМИ УСЛОВИЯМИ ИСПОЛЬЗОВАНИЯ ТЕРРИТОРИИ**
М 1:10000

