



ПРИКАЗ

514-П

Казан

№

БОЕРЫК

15.09.2023

Татарстан Республикасы, Саба муниципаль районында урнашкан «Иске Жөри кабер ташы», XVI гасырның беренче яртысы федераль әһәмияттәге мәдәни мирас объекты территориясе чикләрен һәм махсус файдалану режимын раслау турында

«Россия Федерациясе халыкларының мәдәни мирас объектлары (тарихи һәм мәдәни һәйкәлләре) турында» 2002 елның 25 июнendәге 73-ФЗ номерлы Федераль закон, «Татарстан Республикасында мәдәни мирас объектлары турында» 2005 елның 1 апрелendәге 60-ТРЗ номерлы Татарстан Республикасы Законы, Татарстан Республикасы Министрлар Кабинетының 2018 елның 12 июлендәге 565 номерлы «Мәдәни мирас объектларын саклау буенча Татарстан Республикасы комитеты мәсьәләләре» карары нигезендә боерам:

1. Расларга:

бу боерыкка 1 кушымта нигезендә Татарстан Республикасы, Саба муниципаль районында урнашкан «Иске Жөри кабер ташы», XVI гасырның беренче яртысы федераль әһәмияткә ия мәдәни мирас объекты территориясенен чикләрен (бастырып чыгарылырга тиеш түгел);

бу боерыкка 2 кушымта нигезендә Татарстан Республикасы, Саба муниципаль районында урнашкан «Иске Жөри кабер ташы», XVI гасырның беренче яртысы федераль әһәмияткә ия мәдәни мирас объекты территориясеннән махсус файдалану режимын.

2. Мәдәни мирас объектларын исәпкә алу һәм шәһәр төзелеше эшчәнлегә бүлегенә күрсәтелгән мәдәни мирас объекты территориясе чикләре турындагы белешмәләрне Бердәм күчемсез милек дәүләт реестрына һәм Россия Федерациясе халыкларының мәдәни мирас объектларының (тарихи һәм мәдәни һәйкәлләренен) бердәм дәүләт реестрына кертүне тәэмин итәргә.

3. Боерыкның үтәлешен контрольдә тотуны үз өстемә алам.

Рәис

И.Н. Гушин

Татарстан Республикасы мәдәни
мирас объектларын саклау
комитетының 2023 елның 15
сентябрдәгә 514-П боерыгына
1 кушымта
(бастырып чыгарылырга тиеш
түгел)

Татарстан Республикасы, Саба муниципаль районында урнашкан «Иске Жәри кабер ташы», XVI гасырның беренче яртысы федераль әһәмияткә ия мәдәни мирас объекты **территориясенә чикләре**

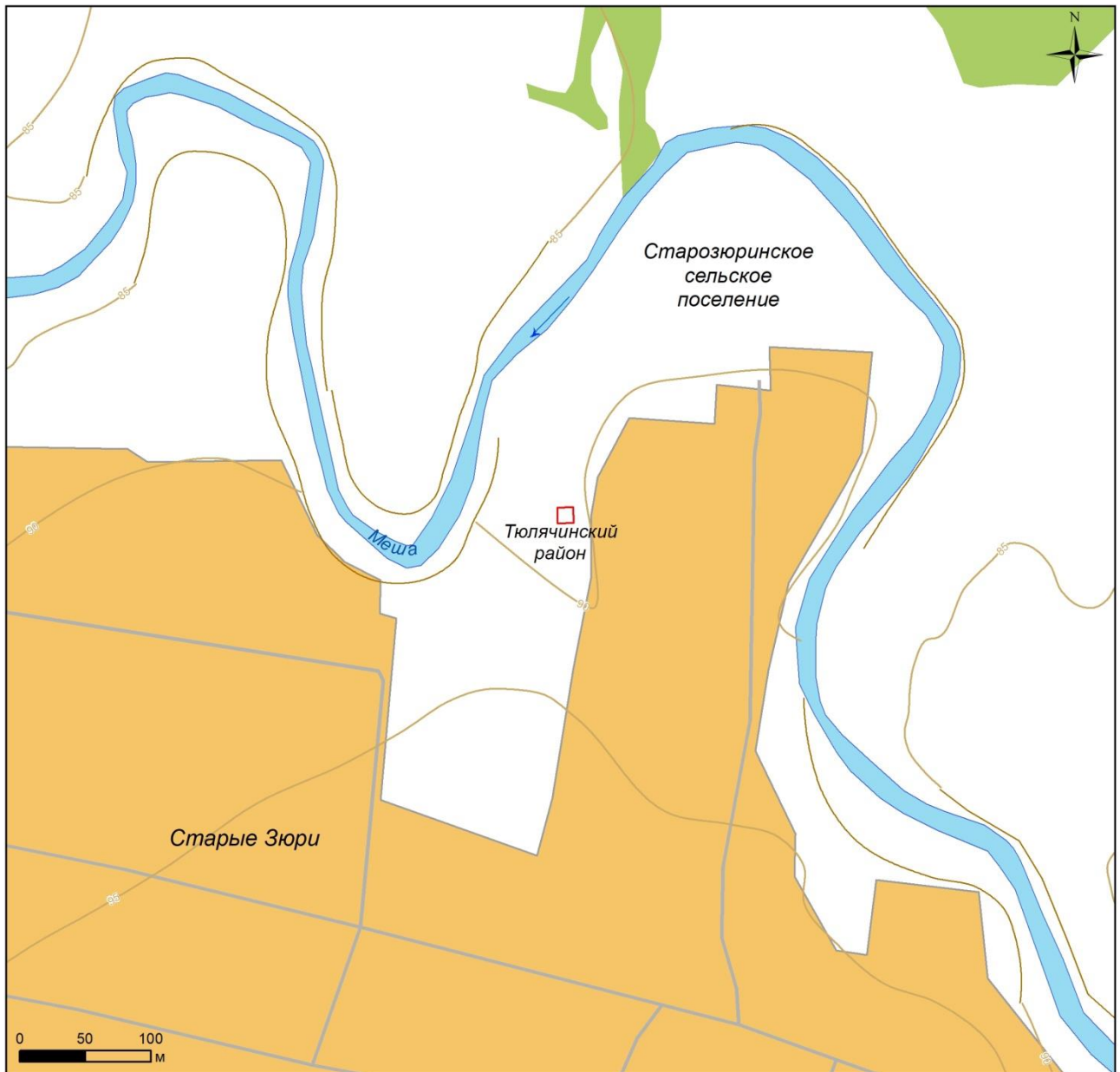
«Иске Жәри кабер ташы», XVI гасырның беренче яртысы федераль әһәмияткә ия мәдәни мирас объекты чикләре урнашкан урынының текстлы тасвирламасы

Һәйкәл Саба муниципаль районында, Мишә елгасының сулъяк ярында, Иске Жәри авылы зиратыннан 70 метр ераклыкта урнашкан.


Мәдәни мирас объекты территориясә чикләре линиясә түбәндәгечә уза:

| Чикнең өлешләре турында белешмәләр | | |
|------------------------------------|---------------|--|
| Чик өлешләренә аңлатмасы | | Чик өлешләрен узду тасвирламасы |
| ноктадан | ноктага кадәр | |
| 1 | 2 | көнчыгышка таба (азимут $87^{\circ}53'48",94$) 12 метр |
| 2 | 3 | көнъякка (азимут $173^{\circ}22'19",54$) 12 метрга |
| 3 | 4 | көнбатышка таба (азимут $267^{\circ}53'50",01$) 12 метр |
| 4 | 1 | төнъякка (азимут $353^{\circ}22'19",32$) 12 метрга |

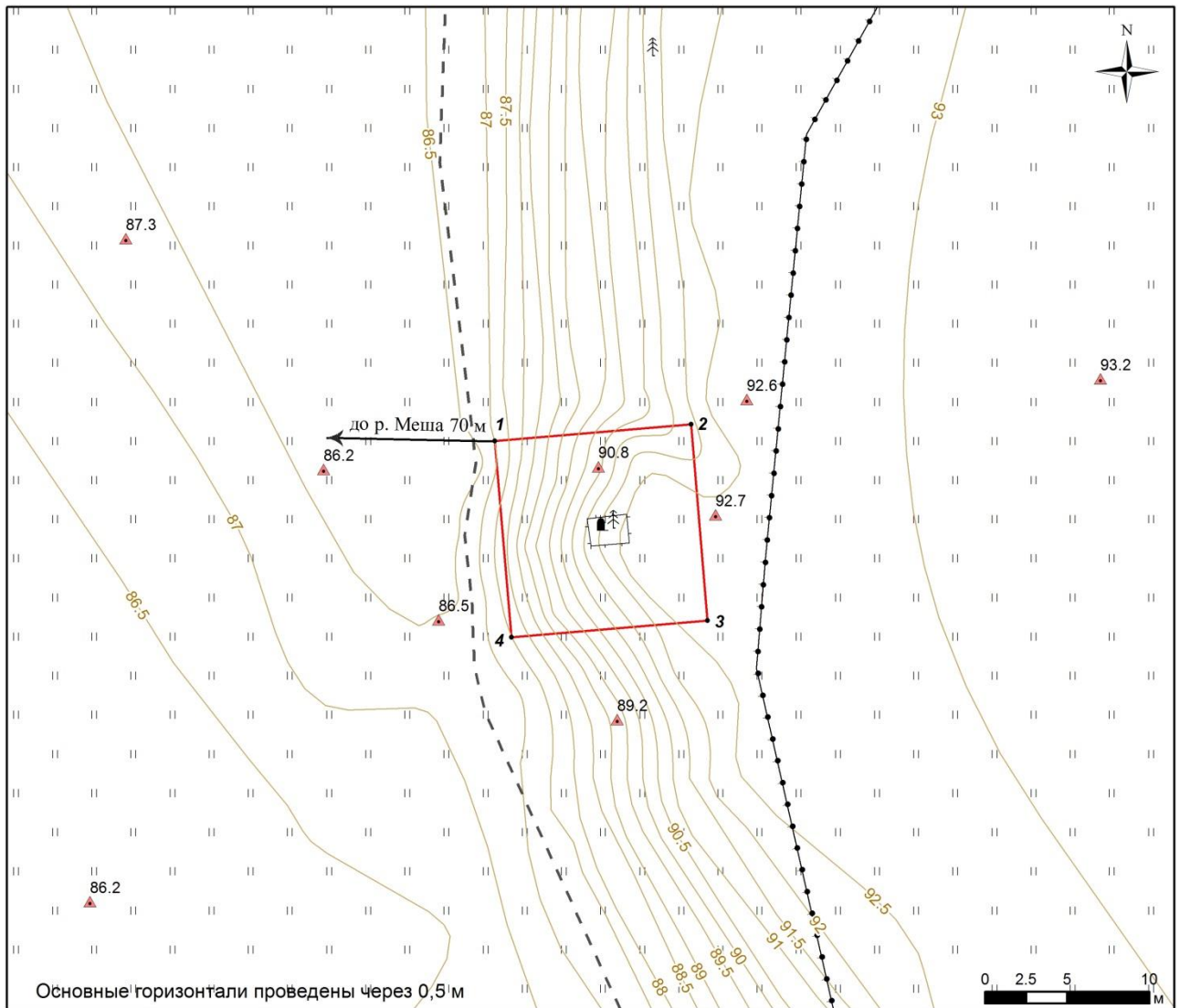
Татарстан Республикасы, Саба муниципаль районында урнашкан «Иске Жәри кабер ташы», XVI гасырның беренче яртысы федераль әһәмияткә ия мәдәни мирас объекты урнашкан урынының **вэзгыяти планы**



Шартлы билгеләр:

 - объектның урнашкан урыны

Татарстан Республикасы, Саба муниципаль районында урнашкан «Иске Жәри кабер ташы», XVI гасырның беренче яртысы федераль әһәмияткә ия мәдәни мирас объекты территориясе чикләренәң картасы (схемасы)



Шартлы билгеләр:

- | | | | |
|-----|---|--|---------------------|
| • 1 | - объект территориясе чикләренәң характерлы ноктасы | | - сызыклар |
| | - объект территориясе чиге | | - тимер койма |
| | - биеклек билгеләре | | - агач чардуганнар |
| | - кабер өстендәге плитәләр | | - кыр грунт юлы |
| e | - ылыслы агач | | - болын үсемлекләре |

Татарстан Республикасы, Саба муниципаль районында урнашкан «Иске Жәри кабер ташы», XVI гасырның беренче яртысы федераль әһәмияткә ия мәдәни мирас объекты территориясе чикләренәң **характерлы (борылыш) нокталары координаталары исемлеге**

| Нокта № | Координаталарның жирле системасында нокта координаталары (МСК-16) | | 1984 елгы бөтендөнья геодезия системасында нокта координаталары (WGS-84) | |
|---------|---|------------|--|-----------|
| | X | Y | N | E |
| 1 | 486411.30 | 1382795.37 | 55.877775 | 50.354560 |
| 2 | 486412.31 | 1382807.33 | 55.877782 | 50.354751 |
| 3 | 486400.36 | 1382808.34 | 55.877675 | 50.354764 |
| 4 | 486399.34 | 1382796.39 | 55.877668 | 50.354573 |
| 1 | 486411.30 | 1382795.37 | 55.877775 | 50.354560 |

Татарстан Республикасы, Саба муниципаль районында урнашкан «Иске Жәри кабер
ташы», XVI гасырның беренче яртысы федераль әһәмияткә ия мәдәни мирас
объекты чикләреннән **махсус файдалану режимы**

Археологик мирас объекты чикләрендә урнашкан жир кишәрлекләреннән
файдалануның аерым режимы “Россия Федерациясе халыкларының мәдәни мирас
объектлары (тарих һәм мәдәният һәйкәлләре) турында” 2002 елның 25 июндәгә
73-ФЗ номерлы Федераль законда (алга таба - 73-ФЗ номерлы Федераль закон), 73-
ФЗ номерлы Федераль законның 30 статьясында күрсәтелгән жир, төзелеш,
мелиорация, хужалык эшләре, археологик мирас объектынның сакланышын тәмин
итү, шулай ук гражданнарның аннан файдалана алуын тәмин итү шартларында
урманнардан һәм башка эшләрдән файдалану эшләрен башкару мөмкинлеген күздә
тота.

1. Рөхсәт ителә:

мәдәни мирас объектларын саклауның федераль органы тарафыннан бирелгән
рөхсәт (ачык бит) нигезендә археологик предметларны эзләү һәм алу максаты
булган эшләргә дә кертеп, һәйкәлне өйрәнү эшләрен башкару;

һәйкәлне саклау, алардан файдалану, аларны популярлаштыру һәм саклау
өлкәсендә вәкаләтле орган белән килештерелгән жир, төзелеш, мелиоратив,
хужалык эшләрен башкару проектларында һәйкәлнең сакланышын тәмин итү
турындагы мәжбүри бүлекләр нигезендә саклау, һәйкәл территориясе чикләрендә
урманнардан һәм башка эшләрдән файдалану эшләре яисә һәйкәлнең сакланышын
тәмин итү проектлары йә коткару археологик кыр эшләрен башкару планнары
нигезендә саклау эшләрен башкару;

археологик мирас объектынның сакланышын тәмин итү шарты белән,
жирләрдән, төзелеш, мелиорация, хужалык эшләрен, урманнардан файдалану һәм
башка эшләр башкару;

һәйкәлне музейлаштыру чараларын үткәру;

законнар нигезендә гражданнарның һәйкәлгә керүен оештыру;

үлән үләннәрен чаптыру, үзлегеннән һәм порослей килеп чыккан агачларны
һәм куакларны коры-сарыдан чистарту.

2. Тыела:

мәдәни (археологик) мирас объекты территориясендә туфрак катламын бозуга
бәйле, әлеге мәдәни мирас объектынның сакланышын тәмин итү турындагы
мәжбүри бүлекләргә дәүләт хакимиятенә тиешле вәкаләтле органы тарафыннан
килештерелгән, мондый эшләр башкару проектларында яисә күрсәтелгән мәдәни

мирас объектынның сакланышын тәэмин итү проектларында яисә башкарыла торган эшләрнең мәдәни мирас объектына йогынтысын бәяләүне үз эченә ала торган коткару археологик кыр эшләрән башкару планында жир төзелешен, жир төзелешен, төзелеш, мелиорация, хужалык һәм башка эшләрне проектлау һәм үткәрү;
грунт, каты һәм башка, шул исәптән төзелеш калдыкларын туплау;
грунт һәм башка токымнарны алу;
тиешле урыннардан тыш чүп-чар, көнкүреш калдыкларын түгү.