



ПРИКАЗ

23.08.2023

БОЕРЫК

№

417-П

Казан

Татарстан Республикасы, Алабуга муниципаль районы, Тугаров урамы адресы буенча урнашкан «Торак утар: торак йорт», XIX гасыр башы төбәк әһәмиятендәге мәдәни мирас объекты территориясенә чикләрен раслау турында

Россия Федерациясе халыкларының мәдәни мирас объектлары (тарихи һәм мәдәни һәйкәлләре) турында» 2002 елның 25 июнендәге 73-ФЗ номерлы Федераль закон, «Татарстан Республикасында мәдәни мирас объектлары турында» 2005 елның 1 апрелендәге 60-ТРЗ номерлы Татарстан Республикасы Законы нигезендә жирле (муниципаль) әһәмияттәге мәдәни мирас объектларын һәм аларның территорияләрен шәһәр төзелеше эшчәнлегенә объектлары буларак саклау һәм дәүләт саклавы максатларында махсус жайга салу эшчәнлегенә объектлары буларак б о е р а м:

1. Бу боерыкка кушымта нигезендә Татарстан Республикасы, Алабуга муниципаль районы, Тугаров урамы адресы буенча урнашкан «Торак утар: торак йорт», XIX гасыр башы төбәк әһәмиятендәге мәдәни мирас объектларының чикләрен расларга.

2. Мәдәни мирас объектларын исәпкә алу һәм шәһәр эшчәнлегенә бүлегенә Татарстан Республикасы, Алабуга муниципаль районы, Тугаров урамы адресы буенча урнашкан «Торак утар: торак йорт», XIX гасыр башы төбәк әһәмиятендәге мәдәни мирас объектларының территориясенә чикләре турындагы мәгълүматларны Россия Федерациясе халыкларының мәдәни мирас объектларының (тарихи һәм мәдәни һәйкәлләренә) бердәм дәүләт реестрына һәм Бердәм күчмәсез милек дәүләт реестрына кертүне тәмин итәргә.

3. Боерыкның үтәлешен контрольдә тотуны үз өстемә ала.

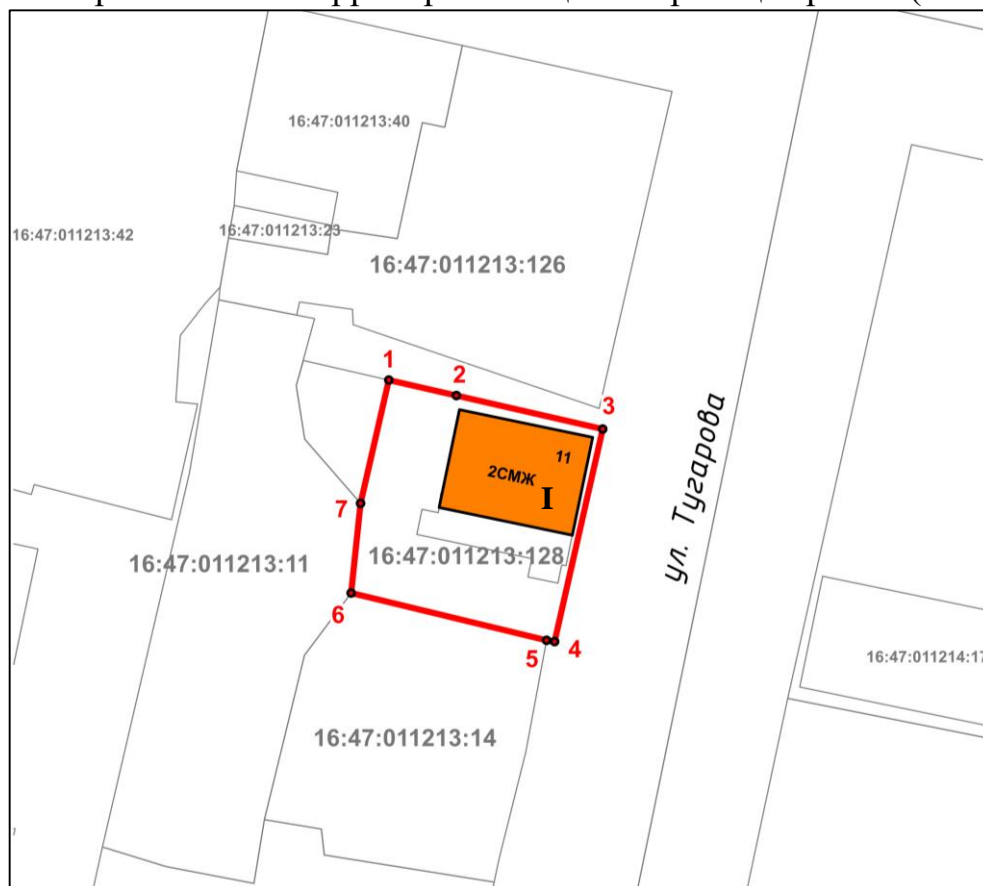
Рәис

И.Н. Гуцин

Татарстан Республикасы Мәдәни
мирас объектларын саклау
комитетының 2023 елның
23 августындагы 417-П
боерыгына кушымта




Татарстан Республикасы, Алабуга муниципаль районы, Тугаров урамы адресы
буенча урнашкан «Торак утар: торак йорт», XIX гасыр башы төбәк эһәмиятендәге
мәдәни мирас объекты территориясенең чикләре

Татарстан Республикасы, Алабуга муниципаль районы, Тугаров урамы адресы
буенча урнашкан «Торак утар: торак йорт», XIX гасыр башы төбәк эһәмиятендәге
мәдәни мирас объекты территориясенең чикләренең картасы (схемасы)



Масштаб 1:1000

Кулланыла торган шартлы билгеләр һәм атамалар:

	– «Торак утар: торак йорт», XIX гасыр башы мәдәни мирас объекты I – «Торак йорт» мәдәни мирас объекты, XX гасыр башы
	– мәдәни мирас объекты территориясе чиге
1 – 7	- мәдәни мирас объекты территориясе чигенең характерлы ноктасы номеры
	- жир кишәрлекләренең чикләре
16:47:011213:11	- жир кишәрлегенең кадастр номеры

Татарстан Республикасы, Алабуга муниципаль районы, Тугаров урамы адресы буенча урнашкан «Торак утар: торак йорт», XIX гасыр башы төбәк эһәмиятендәге мәдәни мирас объекты территориясенә чикләренә картографик тасвирламасы

Татарстан Республикасы, Алабуга муниципаль районы, Тугаров урамы адресы буенча урнашкан «Торак утар: торак йорт», XIX гасыр башы төбәк эһәмиятендәге мәдәни мирас объекты территориясенә чикләре түбәндәгечә уза:

Чикне үтү		Чикне үтү тасвирламасы
ноктдан	ноктага кадәр	
1	3	1 нче ноктадан көньяк-көнчыгыш юнәлештә 19,1 метр ераклыкка кадәр, Тугаров урамындагы кызыл сызыкта урнашкан 3 нче ноктага кадәр
3	4	3 нче ноктадан көньяк-көнбатыш юнәлештә 18,98 метр ераклыкка, Тугаров урамы буенча 4 нче ноктага кадәр
4	6	4 нче ноктадан төньяк-көнбатыш юнәлештә 17,76 метр ераклыкка 16:47:011213:14 һәм 16:47:011213:128 кадастр номерлары булган жир кишәрлекләре чиге буйлап 6 нчы ноктага кадәр
6	7	6 нчы ноктадан төньяк-көнчыгыш юнәлештә 7,85 метр ераклыктагы жир кишәрлегенә төньяк-көнбатыш чигендә урнашкан 16:47:011213:128 нче ноктага кадәр
7	1	7 нче ноктадан төньяк-көнчыгыш юнәлештә 11,02 метр ераклыктагы 1 нче ноктага кадәр

Татарстан Республикасы, Алабуга муниципаль районы, Тугаров урамы адресы буенча урнашкан «Торак утар: торак йорт», XIX гасыр башы төбәк эһәмиятендәге мәдәни мирас объекты территориясенә чикләренә характерлы (борылыш) нокталары таблицасы

№	Жирле координаталар системасында характерлы (борылыш) нокталарның координаталары (МСК-16)	
	X	Y
1	471888.26	2302308.45
2	471886.91	2302314.33
3	471883.99	2302327.07
4	471865.48	2302322.88
5	471865.59	2302322.18
6	471869.71	2302305.17
7	471877.52	2302305.99
1	471888.26	2302308.45