



ПРИКАЗ

11.08.2023

БОЕРЫК

№ 369-П

Татарстан Республикасы, Кама Тамагы муниципаль районы Архангельские Кляри авылы адресы буенча урнашкан «Михаил-Архангель чиркәве», 1757 ел, 1856 ел, 1912 ел, ачыкланган мәдәни мирас объекттын Татарстан Республикасы, Кама Тамагы муниципаль районы Архангельские Кляри авылы, Совет урамы, 7 йорт адресы буенча урнашкан «Михаил-Архангель чиркәве», 1757 ел төбәк эһәмиятендәге мәдәни мирас объекты сыйфатында Россия Федерациясе халыкларының мәдәни мирас объектларының (тарихи һәм мәдәни һәйкәлләренен) бердәм дәүләт реестрына кергү, аның территориясе чикләрен һәм сак предметын раслау турында

2002 елның 25 июнендәге 73-ФЗ номерлы Федераль закон нигезендә «Россия Федерациясе халыкларының мәдәни мирас объектлары (тарих һәм мәдәният һәйкәлләре) турында»гы 2005 елның 1 апрелендәге 60-ТРЗ номерлы Татарстан Республикасы Законы, 2023 елның 25 июлендәге номерлы дәүләт тарихи-мәдәни экспертизасының уңай бәяләмәсе белән б о е р а м:

1. Татарстан Республикасы, Кама Тамагы муниципаль районы, Архангельские Кляри авылы буенча урнашкан «Михаил-Архангель чиркәве», 1757 ел, 1856 ел, 1912 ел, ачыкланган мәдәни мирас объекттын Татарстан Республикасы, Кама Тамагы муниципаль районы Архангельские Кляри авылы, Совет урамы, 7 йорт адресы буенча урнашкан «Михаил-Архангель чиркәве», 1757 ел (объектның төре - һәйкәл) төбәк эһәмиятендәге мәдәни мирас объекты сыйфатында Россия Федерациясе халыкларының мәдәни мирас объектларының (тарихи һәм мәдәни һәйкәлләренен) бердәм дәүләт реестрына кертергә.

2. Бу боерыкка 1 кушымта нигезендә Татарстан Республикасы, Кама Тамагы муниципаль районы Архангельские Кляри авылы, Совет урамы, 7 йорт адресы буенча урнашкан «Михаил-Архангель чиркәве», 1757 ел төбәк әһәмиятендәне мәдәни мирас объекты территориясенә чикләрен расларга.

3. Бу боерыкка 2 кушымта нигезендә Татарстан Республикасы, Кама Тамагы муниципаль районы Архангельские Кляри авылы, Совет урамы, 7 йорт адресы буенча урнашкан «Михаил-Архангель чиркәве», 1757 ел төбәк әһәмиятендәне мәдәни мирас объектының сак предметын расларга.

4. Мәдәни мирас объектларын исәпкә алу һәм шәһәр эшчәнлегенә бүлегенә Татарстан Республикасы, Кама Тамагы муниципаль районы Архангельские Кляри авылы, Совет урамы, 7 йорт адресы буенча урнашкан «Михаил-Архангель чиркәве», 1757 ел төбәк әһәмиятендәне мәдәни мирас объекты турындагы мәгълүматларны Россия Федерациясе халыкларының мәдәни мирас объектларының (тарихи һәм мәдәни һәйкәлләренә бердәм дәүләт реестрына һәм Бердәм дәүләт күчмәсез милек реестрына кертүне тәмин итәргә.

5. Боерыкның үтәлешен контрольдә тотуны үз өстемә алам.

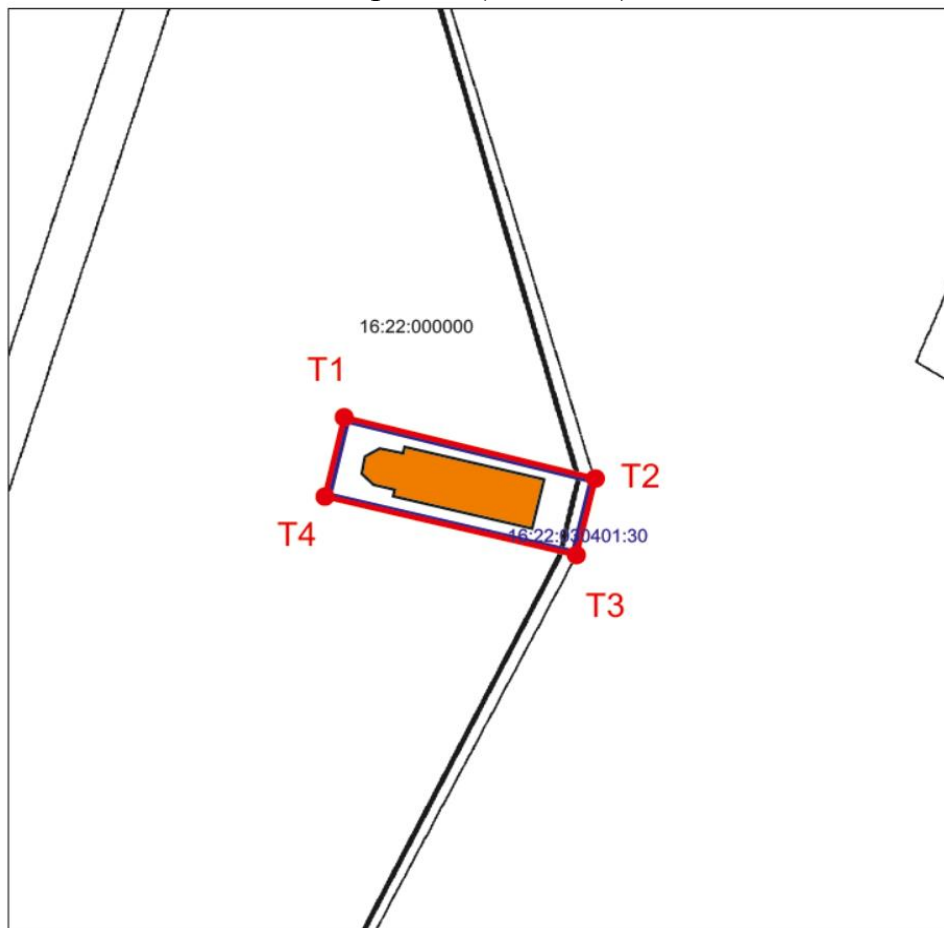
Рәис

И.Н. Гушин

Татарстан Республикасы Мәдәни
мирас объектларын саклау
комитетының 2023 елның
11 августындагы 369-П бoерыгына
1 кушымта




Татарстан Республикасы, Кама Тамагы муниципаль районы Архангельские Кляри авылы, Совет урамы, 7 йорт адресы буенча урнашкан «Михаил-Архангель чиркәве», 1757 ел төбәк әһәмиятендәне мәдәни мирас объекты территориясенең чикләре

Татарстан Республикасы, Кама Тамагы муниципаль районы Архангельские Кляри авылы, Совет урамы, 7 йорт адресы буенча урнашкан «Михаил-Архангель чиркәве», 1757 ел төбәк әһәмиятендәне мәдәни мирас объекты территориясенең чикләренен картасы (схемасы)



Масштаб: 1:500

Шартлы билгеләр:

	- мәдәни мирас объекты территориясе чиге
	- «Михаил-Архангель чиркәве», 1757 ел мәдәни мирас объекты
	- жир кишәрлеге чиге
16:22:030401:30	- жир кишәрлегенен кадастр номеры
T1	- территория чигенен характерлы ноктасы

Татарстан Республикасы, Кама Тамагы муниципаль районы Архангельские Кляри авылы, Совет урамы, 7 йорт адресы буенча урнашкан «Михаил-Архангель чиркәве», 1757 ел төбәк әһәмиятендәне мәдәни мирас объекты территориясенә чикләренә тасвирламасы

Татарстан Республикасы, Кама Тамагы муниципаль районы Архангельские Кляри авылы, Совет урамы, 7 йорт адресы буенча урнашкан «Михаил-Архангель чиркәве», 1757 ел төбәк әһәмиятендәне мәдәни мирас объекты территориясенә чикләре түбәндәгечә уза:

Чикне үтү		Чикне үтү тасвирламасы
ноктдан	ноктага кадәр	
1	2	кадастр номеры 16:22:030401:30 булган жир кишәрлегенә төньяк-көнбатыш чигендә урнашкан 1 нче ноктадан алып көньяк-көнчыгыш юнәлештә күрсәтелгән жир кишәрлегенә төньяк-көнчыгыш чигендә урнашкан 2 нче ноктага кадәр
2	3	2 нче ноктадан көньяк-көнбатыш юнәлештә 16:22:030401:30 кадастр номеры булган жир кишәрлегенә көньяк-көнчыгыш чигендә урнашкан 3 нче ноктага кадәр
3	4	3 нче ноктадан төньяк-көнбатыш юнәлештә 16:22:030401:30 кадастр номеры булган жир кишәрлегенә көньяк-көнбатыш чигендә урнашкан 4 нче ноктага кадәр
4	1	4 нче ноктадан төньяк-көнчыгыш юнәлештә 1 нче ноктага кадәр

Татарстан Республикасы, Кама Тамагы муниципаль районы Архангельские Кляри авылы, Совет урамы, 7 йорт адресы буенча урнашкан «Михаил-Архангель чиркәве», 1757 ел төбәк әһәмиятендәне мәдәни мирас объекты территориясенә чикләренә характерлы (борылыш) нокталары таблицасы

№	Жирле координаталар системасында характерлы (борылыш) нокталарның координаталары (МСК-16)	
	X	Y
1	410124.04	1303803.93
2	410118.47	1303827.06
3	410111.21	1303825.49
4	410116.60	1303802.34
1	410124.04	1303803.93

Татарстан Республикасы Мәдәни
мирас объектларын саклау
комитетының 2023 елның
11 августындагы 369-П боерыгына
2 кушымта

Татарстан Республикасы, Кама Тамагы муниципаль районы Архангельские Кляри
авылы, Совет урамы, 7 йорт адресы буенча урнашкан «Михаил-Архангель чиркәве»,
1757 ел төбәк әһәмиятендәне мәдәни мирас объектынның

сак предметы*

1. Чиркәүнең урнашкан урыны;

2. Көнбатыш-көнчыгыш юнәлешендә сузылган чиркәүнең күләм-пространственная һәм композицион структурасы: ике яклы квадрат планда дүртле подклетсыз, ике төрле зурлыктагы сигезле, сигез яклы барабан белән тәмамланган; дүртле көнчыгыш ягында өч яклы түбә астында биш яклы апсида; ике яклы түбә астында турыпочмаклы аш йортының бер катлы күләме; бура көнбатыш фасад ягынан ике катлы манаралы турыпочмаклы;

3. Конструкцияләрнең конструктив схемасы һәм материалы: бүрәнә диварлар;

4. Түбәләрнең һәм башларның конструктив чишелеше һәм конфигурациясе: Тәре белән сфералы баш чиркәү өлеше өстендә, шлем формасында, биек барабанда сфералы типтагы кечкенә баш белән, тәре белән манара өстендә; түбә япмасының материалы һәм характеры табаклы калау; почмаклар һәм башлыклар буенча биеклек билгеләре;

5. Фасадларның композиция чишелеше һәм архитектура-сәнгати бизәлеше:

- башкарылу материалы һәм характеры: чиркәү бураларын горизонталь юка такта белән тышланган (юкартылган такта);

- кыңгырау фасадының үзәк күчәре буйлап керү урыны, ике чаң түбәсенен урыны; ишек һәм тәрәзә уемнарының столяр тутырылышларын бизәү характеры, профиль йөзлекләре; тәрәзә рәшәткәләренен башкарылу характеры һәм рәсеме;

- кыңгырау манарасының беренче ярусун тоташ тутырып тутырылган аркасыман тәрәзәләр, көнбатыш фасад тәрәзәсенен ярим түгәрәк өлеше ачык; чаң ярусының зурлыгы ягынан кечерәк; чаң ярусларының декоратив кәрнизләре;

- турыпочмаклы тәрәзә уемнарының урнашу урыны һәм аш йортының конфигурациясе, планда дүрт якты квадрат метрда, апсида тәрәзәләрендә;

- аскы сигезле өйнең төньяк һәм көньяк фасадларының зур булмаган тәрәзә уемнары; сигез кырлы чатырда сигезле зурлыктагы; киң итәкле шарсыман башлы сигез кырлы барабан;

- гади профильнең ачык кәрнизләре, почмак һәм дивар эчендәге калаклар, аш йортының рустовкаланган калаклары;

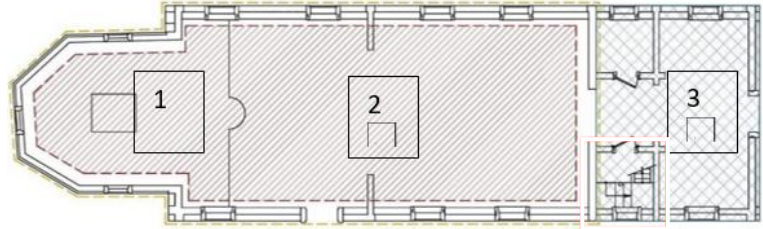
6. Капиталь диварларда киңлек-план структурасы; чаң манарасы баскычының урнашкан урыны һәм конфигурациясе.

* Сак предметы объектны комплекслы тикшергәндә, шулай ук реставрация эшләрен башкару процессында төгәлләштерелергә һәм өстәмә кертәргә тиеш.

Татарстан Республикасы, Кама Тамагы муниципаль районы Архангельские Кляри авылы, Совет урамы, 7 йорт адресы буенча урнашкан «Михаил-Архангель чиркәве», 1757 ел төбәк әһәмиятендәне мәдәни мирас объектының сак предмети таблицасы

№	Сак предмети	Төп элементларның фотофикциясе
1.	Чиркәүнең урнашкан урыны	 <p data-bbox="624 1133 1485 1205">○ - Архангельские Кляри авылындагы чиркәүнең урнашкан урыны</p>  <p data-bbox="882 1809 1217 1845">Чикәүгә гомум күренеш</p>

2. Көнбатыш-көнчыгыш юнәлешендә сузылган чиркәүнең күләм-пространственная һәм композицион структурасы: ике яклы квадрат планда дүртле подклетсыз, ике төрле зурлыктагы сигезле, сигез яклы барабан белән тәмамланган; дүртле көнчыгыш ягында өч яклы түбә астында биш яклы апсида; ике яклы түбә астында турыпочмаклы аш йортының бер катлы күләме; бура көнбатыш фасад ягынан ике катлы манаралы турыпочмаклы;



1 – апсида, 2 – трапезная, 3 – притвор

Чиркәүнең киңлек һәм композицион структурасы



Төньяк-көнбатыштан чиркәүгә гомум күренеш



Чиркәүнең дүртле һәм сигезле күләменә күренеш



Көнчыгыштан апсидага күренеш

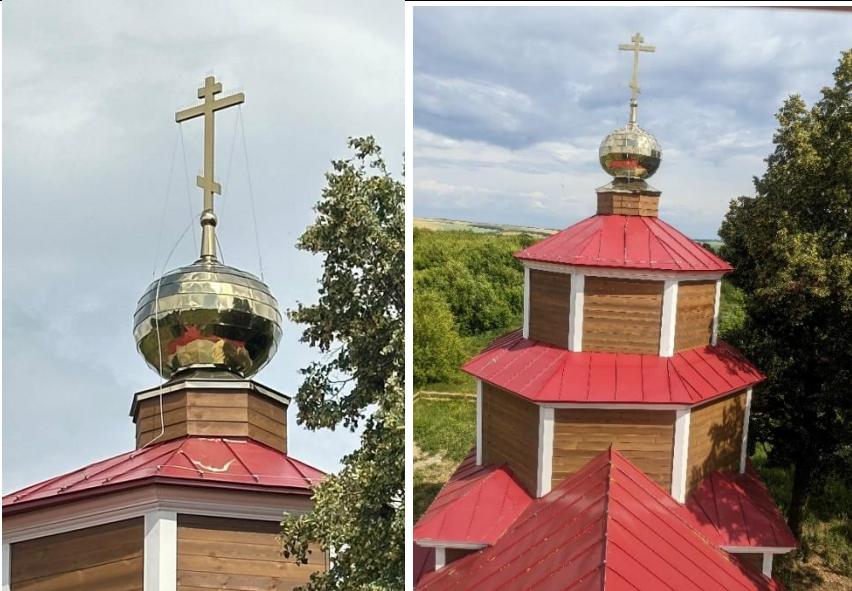



Көнъяк-көнбатыштан аш бүлмәсенә күренеш

3. Конструкцияләрнең
конструктив схемасы һәм
материалы: бүрәнә
диварлар;



Чиркәүнең көнъяк-көнчыгыш бүрәнәле диварлар, апсида һәм
дүртле диварлар

<p>4. Түбэлэрнең һәм башларның конструктив чишелеше һәм конфигурациясе: Тәре белән сфералы баш чиркәү өлеше өстендә, шлем формасында, биек барабанда сфералы типтагы кечкенә баш белән, тәре белән манара өстендә; түбә япмасының материалы һәм характеры табаклы калай; почмаклар һәм башлыклар буенча биеклеп билгеләре;</p>	
<p>5. Фасадларның композиция чишелеше һәм архитектура-сәнгати бизәлеше: башкарылу материалы һәм характеры: чиркәү бураларын горизонталь такта белән тышланган (юкартылган такта); кыңгырау фасадының үзәк күчәре буйлап керү урыны, ике чаң түбәсенә урыны; ишек һәм тәрзә уемнарының столяр тутырылышларын бизәү характеры, профиль йөзлекләре; тәрзә рәшәткәләренең башкарылу характеры һәм рәсеме; чаң манарасының беренче ярусын тоташ тутырып тутырылган аркасыман тәрзәләр, көнбатыш фасад тәрзәсенә ярым түгәрәк өлеше ачык; чаң ярусының зурлыгы ягыннан кечерәк; чаң ярусларының декоратив кәрнизләре; турыпочмаклы тәрзә уемнарының урнашу урыны һәм аш бүлмәсенә конфигурациясе, планда</p>	 <p>Чиркәү түбәсе япмасының конфигурациясе һәм материалы</p> <p>Чаң манарасының көнбатыш фасадының үзәк күчәр буенча ишегенең урнашкан урыны</p>

дүрт якты квадрат метрда,
апсида тәрәзәләрендә;
аскы сигезле өйнең төньяк
һәм көньяк фасадларының
зур булмаган тәрәзә
уемнары; сигез кырлы
чатырда сигезле
зурлыктагы; киң итәкле
шарсыман башлы сигез
кырлы барабан;
гади профильнең ачкы
кәрнизләре, почмак һәм
дивар эчендәге калаклар,
аш йортының
рустовкаланган
калаклары;



Чаң манарасының көнбатыш фасадындагы ике кыеклы
лапасның урыны



Тәрәзә уемнарының, профильле наличникларның, тимер
рәшәткәләрнең столяр тутырылышларын бизәү характеры. Чаң
манарасының көнбатыш фасадына күренеш



Чаң манарасының көнбатыш фасадындагы тоташ тутырылган тәрәзә уемнарының һәм ярым ачык өлешнең урыны



Апсиданың тәрәзә уемнарының урыны



Чиркәүнең сигезенче тәрәзә уемнарының урыны

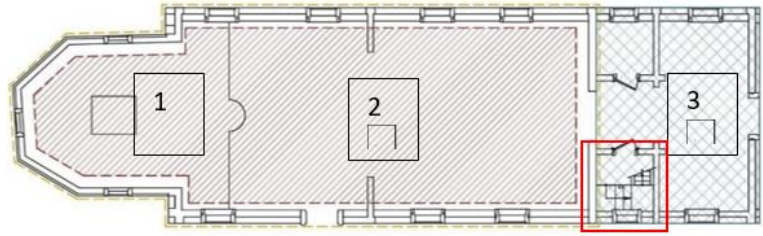


Аш бүлмәсе көньяк фасадының рустовкалы калагы



Аш йортының профильле кәрнисе

6. Капиталь диварларда
кичлек-план структурасы;
чаң манарасы
баскычының урнашкан
урыны һәм
конфигурациясе.

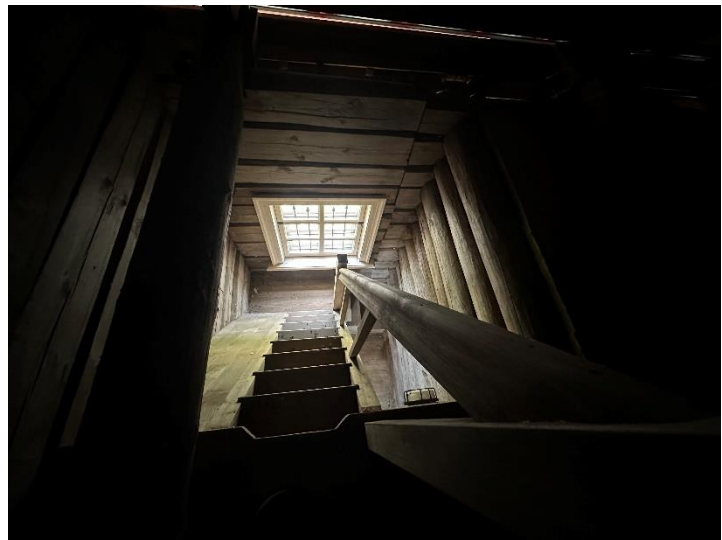


1 – апсида, 2 – трапезная, 3 – притвор
 - местоположение лестницы

Чиркәүнең планлаштыру структурасы



Чаң манарасы баскычы



Чаң манарасы баскычы