



**ПОСТАНОВЛЕНИЕ**

2023 ел, 22 июль

г.Казань

**КАРАР**

№ 880

«35 кВ һава линиясе (18-48 Әлмәт – Бигеш)» отп. на ПС № 36» төбәк әһәмиятендәге электр челтәре хужалыгы объекттын эксплуатацияләү максатларында «Сетевая компания» акционерлык жәмгыяте мәнфәгатләрәндә гавами сервитут билгеләү турында

Россия Федерациясе Жир кодексының V<sup>7</sup> бүлегә, «Россия Федерациясе Жир кодексын гамәлгә кертү турында» 2001 елның 25 октябрәндәге 13<sup>7</sup>-ФЗ номерлы Федераль законның 36 статьясы, Россия Федерациясе Хөкүмәтенә «Электр челтәре хужалыгы объектларының саклау зоналарын һәм мондый зоналар чикләрендә урнашкан жир кишәрлекләреннән файдалануның махсус шартларын билгеләү тәртибе турында» 2009 елның 24 февраләндәге 160 номерлы карары, Татарстан Республикасы Министрлар Кабинетының «Татарстан Республикасын территориаль планлаштыру схемасын раслау турында» 2011 ел, 21 февраль, 134 нче карары белән расланган Татарстан Республикасын территориаль планлаштыру схемасы нигезендә, «35 кВ һава линиясе (18-48 Әлмәт – Бигеш)» отп. на ПС № 36» төбәк әһәмиятендәге электр челтәре хужалыгы объекттын эксплуатацияләү максатларында Татарстан Республикасы Министрлар Кабинеты КАРАР БИРӘ:

1. «35 кВ һава линиясе (18-48 Әлмәт – Бигеш)» отп. на ПС № 36» төбәк әһәмиятендәге электр челтәре хужалыгы объекттын эксплуатацияләү максатларында «Сетевая компания» акционерлык жәмгыяте (ИНН 1655049111, ОГРН 1021602830930) мәнфәгатләрәндә кушымтада күрсәтелгән жир кишәрлекләренә (алга таба – жир кишәрлекләре) карата 49 елга гавами сервитут (алга таба – гавами сервитут) билгеләргә.

2. Бу карарга теркәлгән «35 кВ һава линиясе (18-48 Әлмәт – Бигеш)» отп. на ПС № 36» төбәк әһәмиятендәге электр челтәре хужалыгы объекттын эксплуатацияләү максатларында гавами сервитут чикләре урнашу урынының график тасвирламасын расларга.

3. Түбәндәгеләр дип билгеләргә:

гавами сервитут өчен түләүне исәпләү һәм кертү тәртибе Россия Федерациясе Жир кодексының 39<sup>46</sup> статьясы нигезендә гамәлгә ашырыла;

жир кишәрлегеннән рөхсәт ителгән файдалану нигезендә аннан файдалану мөмкин булмагачак яки шактый авыр булгачак срогы гавами сервитут срогына туры килә.

4. Татарстан Республикасы Жир һәм мөлкәт мөнәсәбәтләре министрлыгына бу карар кабул ителгән көннән биш эш көне эчендә законнар белән билгеләнгән тәртиптә түбәндәгеләрне тәмин итәргә:

бу карарны Татарстан Республикасы Жир һәм мөлкәт мөнәсәбәтләре министрлыгының «Интернет» мәгълүмат-телекоммуникация чөлтәрендәге рәсми сайтында урнаштыруны;

бу карарның күчәргә алынган «Роскадастр» гавами-хокукый компаниясенен Татарстан Республикасы буенча филиалына, «Сетевая компания» акционерлык жәмгыятенә жиберүне.

5. «Сетевая компания» акционерлык жәмгыятенә түбәндәгеләрне тәкъдим итәргә:

Россия Федерациясе Хөкүмәтенен «Электр чөлтәре хужалыгы объектларының саклау зоналарын һәм мондый зоналар чөкләрендә урнашкан жир кишәрлекләреннән файдалануның махсус шартларын билгеләү тәртибе турында» 2009 елның 24 февралендәге 160 номерлы карары нигезендә «35 кВ һава линиясе (18-48 Әлмәт – Бигеш)» отп. на ПС № 36» төбәк әһәмиятендәге электр чөлтәре хужалыгы объектына карата саклау зонасы чөкләрен килештерү турындагы гариза белән федераль дөүләт энергетика күзәтчелеген гамәлгә ашыручы федераль башкарма хакимият органына мөрәжәгать итүне;

«35 кВ һава линиясе (18-48 Әлмәт – Бигеш)» отп. на ПС № 36» төбәк әһәмиятендәге электр чөлтәре хужалыгы объектына техник хезмәт күрсәтү буенча тәмин ителешә өчен ачык сервитут билгеләнгән план (регламент) эшләрен елга бер тапкыр гамәлгә ашыруны;

жир кишәрлекләрен аларның рөхсәт ителгән файдалану төре нигезендә файдалану өчен яраклы хәлгә китерүне;

гавами сервитут нигезендә урнаштырылган инженерлык корылмасын, тәмин ителешә өчен гавами сервитут билгеләнгән эшчәнлек тәмамланганнан соң, Россия Федерациясе Жир кодексының 39<sup>50</sup> статьясында билгеләнгән срокларда сүтүне.

6. Бу карарның үтәлешен тикшерүдә тотуны Татарстан Республикасы Жир һәм мөлкәт мөнәсәбәтләре министрлыгына йөкләргә.

Татарстан Республикасы  
Премьер-министры

А.В.Песошин

Татарстан Республикасы  
Министрлар Кабинетының  
2023 ел, 22 июль, 880 нче  
карарына кушымта

«35 кВ һава линиясе (18-48 Әлмәт – Бигеш)» отп. на ПС № 36» төбәк әһәмиятендәге электр челтәре хужалыгы объектның эксплуатацияләү максатларында гавами сервитут билгеләнә торган җир кишәрлекләре исемлеге

T/c	Җир кишәрлегенен кадастр номеры	Бердәм җирдән файдалануның кадастр номеры	Җир кишәрлегенен хокук иясе	Хокук төре	Күчәмсез мөлкәтнең бердәм дүләт реестрыннан мәгълүматлар нигезендә җир кишәрлегенен урнашу урыны	Гавами сервитут билгеләнә торган майдан, кв.метр
1		3	4	5	6	7
1.	16:07:010002:589	16:07:000000:470	–	–	Татарстан Республикасы, Әлмәт муниципаль районы, «Урсалтау» авыл хужалыгы житештерү кооперативы, «Нефтяник» жаваплылыгы чикләнгән авыл хужалыгы жәмгыяте	87
2.	16:07:010002:590	16:07:000000:470	–	–	Татарстан Республикасы, Әлмәт муниципаль районы, «Урсалтау» авыл хужалыгы житештерү кооперативы, «Нефтяник» жаваплылыгы чикләнгән авыл хужалыгы жәмгыяте	92

1	2	3	4	5	6	7
3.	16:07:010002:591	16:07:000000:470	–	–	Татарстан Республикасы, Әлмәт муниципаль районы, «Урсалтау» авыл хужалыгы житештерү кооперативы, «Нефтяник» жаваплылыгы чиклэнгән авыл хужалыгы жәмгыяте	94
4.	16:07:010002:592	16:07:000000:470	–	–	Татарстан Республикасы, Әлмәт муниципаль районы, «Урсалтау» авыл хужалыгы житештерү кооперативы, «Нефтяник» жаваплылыгы чиклэнгән авыл хужалыгы жәмгыяте	16
5.	16:07:010002:1470	–	Хәсәнова Әнисә Әгъләм кызы	Милек	Татарстан Республикасы, Әлмәт муниципаль районы, «Урсала» жаваплылыгы чиклэнгән авыл хужалыгы жәмгыяте	4
			Айбатов Равил Тәлгать улы	Аренда (шул исәптән субаренда)		
6.	16:07:010002:1469	–	Галләмова Рәзифә Риф кызы	Милек	Татарстан Республикасы, Әлмәт муниципаль районы, «Урсала» жаваплылыгы чиклэнгән авыл хужалыгы жәмгыяте	4
			Айбатов Равил Тәлгать улы	Аренда (шул исәптән субаренда)		

1	2	3	4	5	6	7
7.	16:07:010002:595	16:07:000000:470	–	–	Татарстан Республикасы, Әлмәт муниципаль районы, «Урсалтау» авыл хужалыгы житештерү кооперативы, «Нефтяник» жаваплылыгы чиклэнгән авыл хужалыгы жәмгыяте	16
8.	16:07:010002:596	16:07:000000:470	–	–	Татарстан Республикасы, Әлмәт муниципаль районы, «Урсалтау» авыл хужалыгы житештерү кооперативы, «Нефтяник» жаваплылыгы чиклэнгән авыл хужалыгы жәмгыяте	16
9.	16:07:010002:597	16:07:000000:470	–	–	Татарстан Республикасы, Әлмәт муниципаль районы, «Урсалтау» авыл хужалыгы житештерү кооперативы, «Нефтяник» жаваплылыгы чиклэнгән авыл хужалыгы жәмгыяте	16
10.	16:07:010002:707	16:07:000000:2305	–	–	Татарстан Республикасы, Әлмәт муниципаль районы, «Чишмә» жаваплылыгы чиклэнгән авыл хужалыгы жәмгыяте	4
11.	16:07:010002:166	-	В.Д.Шашин исемендәге «Татнефть» гавами акционерлык жәмгыяте	Милек	Татарстан Республикасы, Әлмәт муниципаль районы, «Урсалтау» күмәк хужалыгы авыл хужалыгы житештерү кооперативы	4

1	2	3	4	5	6	7
12.	16:07:010002:1457	16:07:000000:2297	Кәлимуллина Замилә Тимергали кызы	Милек	Татарстан Республикасы, Әлмәт муниципаль районы, «Урсала» жаваплылыгы чикләнгән авыл хужалыгы жәмгыяте	106
			Айбатов Равил Тәлгать улы	Аренда (шул исәптән субаренда)		
Барлығы						459

---

«35 кВ һава линиясе (18-48 Әлмәт – Бигеш)» отп. на ПС № 36» төбәк әһәмиятендәге  
электр челтәре хужалыгы объектның эксплуатацияләү максатларында гавами  
сервитут чикләре урнашу урынының график тасвирламасы

1 бүлек

Объект турында мәгълүматлар		
Т/с	Объектның тасвирнамәләре	Тасвирнамәләренң тасвирламасы
1	Объектның урнашу урыны	Татарстан Республикасы, Әлмәт муниципаль районы, Яна Никольское авыл жирлегә
.	Объектның мәйданы +/- майданны билгеләү төгәлсезлегә зурлыгы (P +/- Дельта P)	459 кв.м +/- 6 кв.м.
3	Объектның башка тасвирнамәләре	Гавами сервитут билгеләнә торган жир кишәрлекләренң кадрлар номерлары: 16:07:010002:589 (ЕЗ 16:07:000000:470), 16:07:010002:590 (ЕЗ 16:07:000000:470), 16:07:010002:591 (ЕЗ 16:07:000000:470), 16:07:010002:592 (ЕЗ 16:07:000000:470), 16:07:010002:595 (ЕЗ 16:07:000000:470), 16:07:010002:1470, 16:07:010002:1469, 16:07:010002:596 (ЕЗ 16:07:000000:470), 16:07:010002:597 (ЕЗ 16:07:000000:470), 16:07:010002:707 (ЕЗ 16:07:000000:2305), 16:07:010002:166, 16:07:010002:1457 (ЕЗ 16:07:000000:2297), 16:07:010002:1457 (ЕЗ 16:07:000000:2297)

## 2 бүлек

Объект чикләренен урнашу урыны турында мәгълүматлар					
1. Координатлар системасы: Халыкара координатлар системасы – 16					
2. Объект чикләренен характерлы нокталары турында мәгълүматлар					
Чикләренен характерлы нокталары билгесе	Координатлар, м		Характерлы ноктаның координатларын билгеләү ысулы	Характерлы нокта урынының уртача квадрат төгәлсезлеге (Mt), м	Жирлектә нокта билгесенен тасвирлаамасы (булганда)
	X	Y			
1	.	3	4	5	6
-	-	-	-	-	-
3. Объект чиге өлешенен (өлешләренен) характерлы нокталары турында мәгълүматлар					
Чик өлешенен характерлы нокталары билгесе	Координатлар, м		Характерлы ноктаның координатларын билгеләү ысулы	Характерлы нокта урынының уртача квадрат төгәлсезлеге (Mt), м	Жирлектә нокта билгесенен тасвирлаамасы (булганда)
	X	Y			
1	2	3	4	5	6
1 өлеш					
1	379040.16	2323146.09	Аналитик	0.1	-
.	379031.25	2323148.78	Аналитик	0.1	-
3	379028.56	2323139.88	Аналитик	0.1	-
4	379037.46	2323137.18	Аналитик	0.1	-
1	379040.16	2323146.09	Аналитик	0.1	-
2 өлеш					
5	378999.43	2323198.72	Аналитик	0.1	-
6	378993.88	2323190.88	Аналитик	0.1	-
7	379001.72	2323185.34	Аналитик	0.1	-
8	379007.26	2323193.18	Аналитик	0.1	-
5	378999.43	2323198.72	Аналитик	0.1	-
3 өлеш					
9	378878.55	2323168.30	Аналитик	0.1	-
10	378870.30	2323163.20	Аналитик	0.1	-
11	378875.41	2323154.95	Аналитик	0.1	-
12	378883.66	2323160.05	Аналитик	0.1	-
9	378878.55	2323168.30	Аналитик	0.1	-
4 өлеш					
13	378792.01	2323047.81	Аналитик	0.1	-
14	378788.84	2323050.25	Аналитик	0.1	-
15	378786.40	2323047.09	Аналитик	0.1	-
16	378789.56	2323044.64	Аналитик	0.1	-
13	378792.01	2323047.81	Аналитик	0.1	-
5 өлеш					
17	378689.26	2322920.88	Аналитик	0.1	-
18	378690.93	2322919.77	Аналитик	0.1	-
19	378692.04	2322921.44	Аналитик	0.1	-



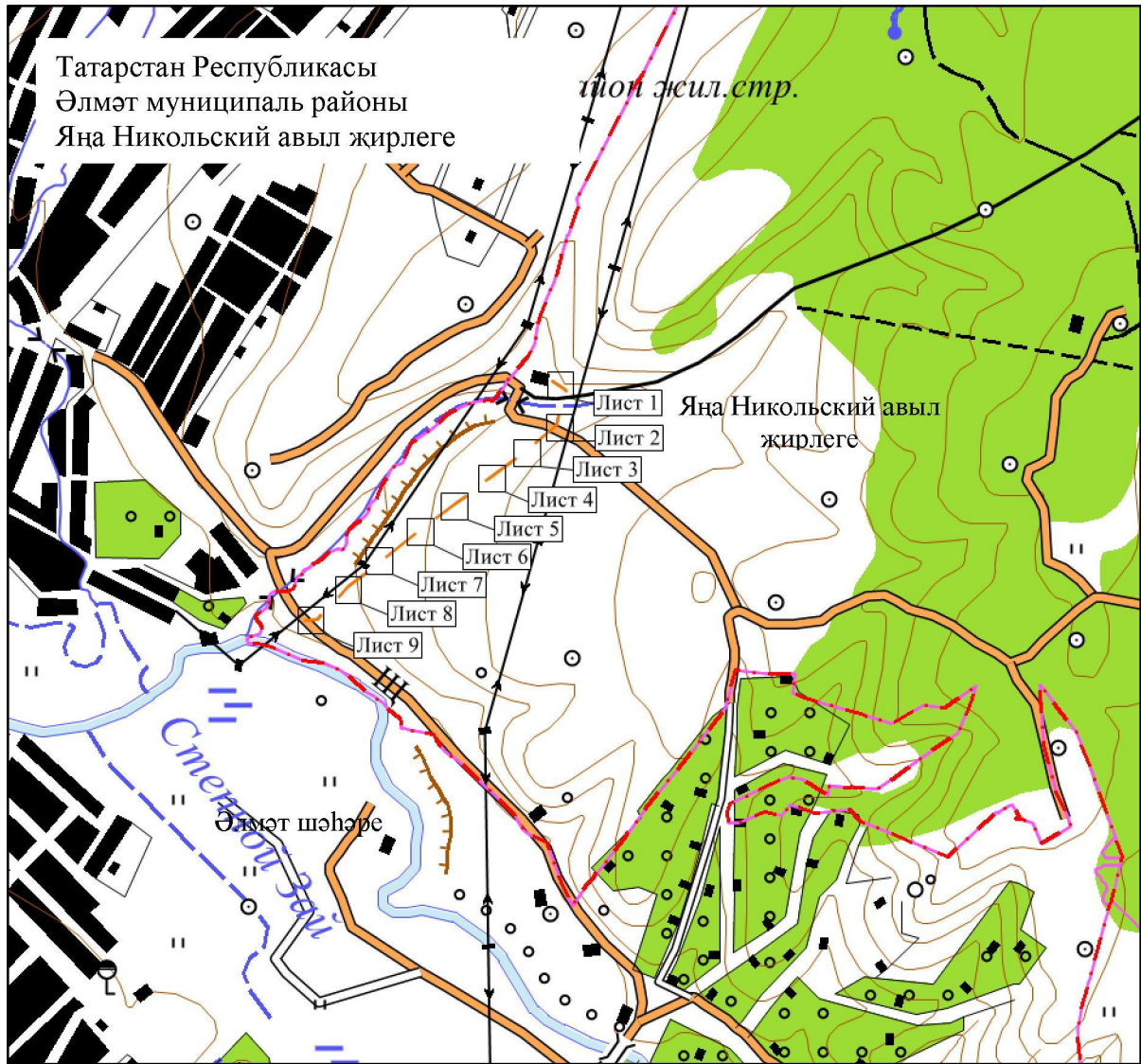
1	2	3	4	5	6
20	378690.37	2322922.55	Аналитик	0.1	-
17	378689.26	2322920.88	Аналитик	0.1	-
6 өлеш					
21	378600.96	2322802.35	Аналитик	0.1	-
22	378599.35	2322803.54	Аналитик	0.1	-
23	378598.16	2322801.93	Аналитик	0.1	-
24	378599.77	2322800.74	Аналитик	0.1	-
21	378600.96	2322802.35	Аналитик	0.1	-
7 өлеш					
25	378510.47	2322683.89	Аналитик	0.1	-
26	378507.31	2322686.33	Аналитик	0.1	-
27	378504.86	2322683.17	Аналитик	0.1	-
28	378508.02	2322680.72	Аналитик	0.1	-
25	378510.47	2322683.89	Аналитик	0.1	-
8 өлеш					
29	378412.73	2322557.55	Аналитик	0.1	-
30	378409.57	2322560.00	Аналитик	0.1	-
31	378407.12	2322556.83	Аналитик	0.1	-
32	378410.29	2322554.39	Аналитик	0.1	-
29	378412.73	2322557.55	Аналитик	0.1	-
9 өлеш					
33	378311.47	2322433.19	Аналитик	0.1	-
34	378309.03	2322430.03	Аналитик	0.1	-
35	378312.19	2322427.58	Аналитик	0.1	-
36	378314.64	2322430.74	Аналитик	0.1	-
33	378311.47	2322433.19	Аналитик	0.1	-
10 өлеш					
37	378202.48	2322325.79	Аналитик	0.1	-
38	378200.83	2322326.92	Аналитик	0.1	-
39	378199.70	2322325.27	Аналитик	0.1	-
40	378201.35	2322324.14	Аналитик	0.1	-
37	378202.48	2322325.79	Аналитик	0.1	-
11 өлеш					
41	378194.44	2322278.21	Аналитик	0.1	-
42	378192.89	2322279.48	Аналитик	0.1	-
43	378191.62	2322277.93	Аналитик	0.1	-
44	378193.17	2322276.66	Аналитик	0.1	-
41	378194.44	2322278.21	Аналитик	0.1	-



## 4 бүлек

«35 кВ нава линиясе (18-48 Әлмәт – Бигеш)» отп. на ПС № 36» төбәк әһәмиятендәге электр челтәре хужалыгы объектн эксплуатацияләү максатларында гавами сервитут чикләре урнашу урынының схемасы

Объект чикләренән күзәтү схемасы



Масштабы 1 : 23 000

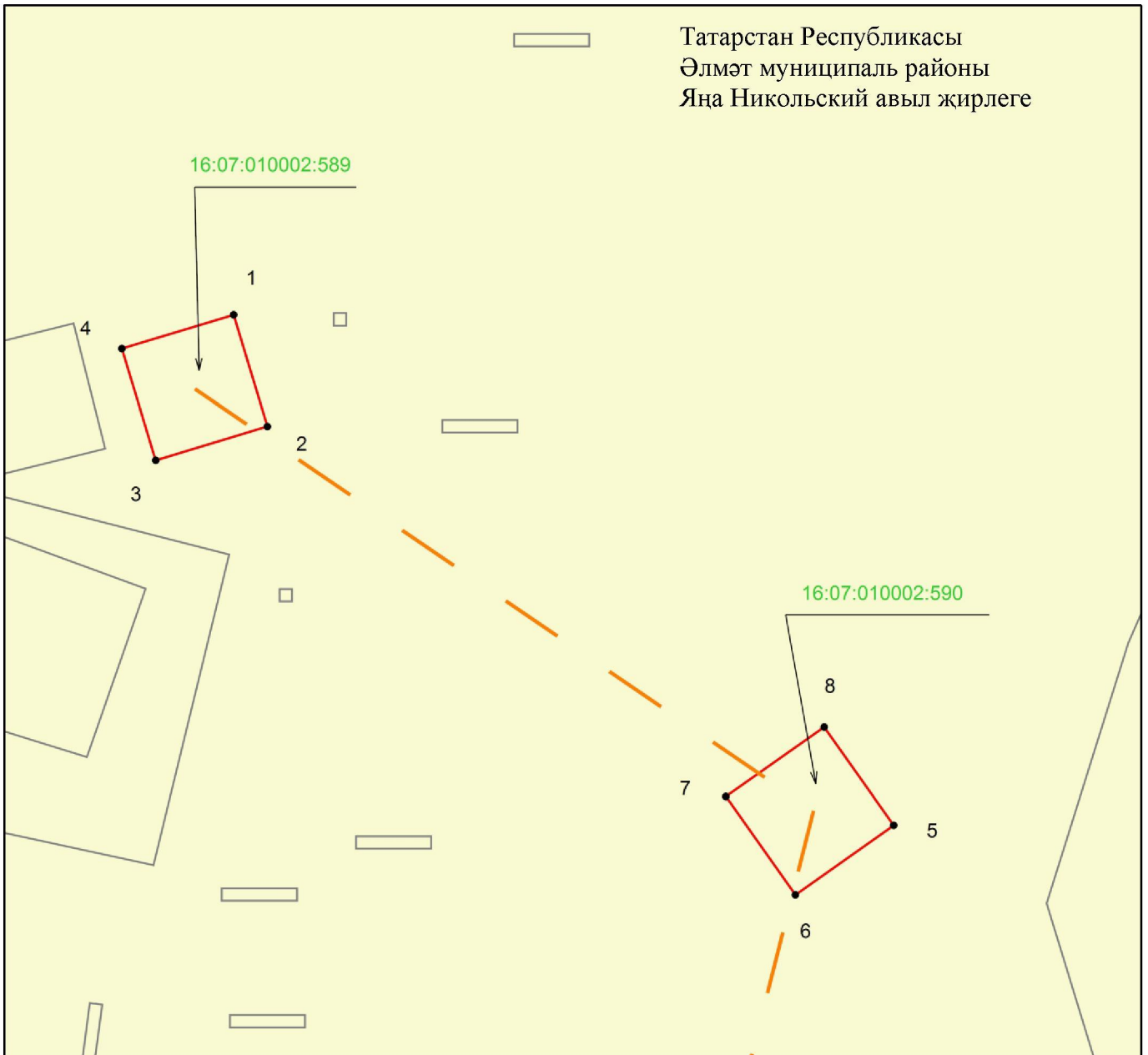
Файдаланыла торган шартлы билгеләр һәм тамгалар:

- — — — — — инженерлык корылмасының проекттагы урнашу урыны (35 кВ нава линиясе күчәре)
- — — — — авыл, шәһәр жирлекләре чикләре
- • - - - — муниципаль районнар чикләре.

## 4 бүлек

«35 кВ һава линиясе (18-48 Әлмәт – Бигеш)» отп. на ПС № 36» төбәк әһәмиятендәге  
электр челтәре хужалыгы объектның эксплуатацияләү максатларында гавами  
сервитут чикләре урнашу урынының схемасы

1 нче бит



Масштабы 1 : 500

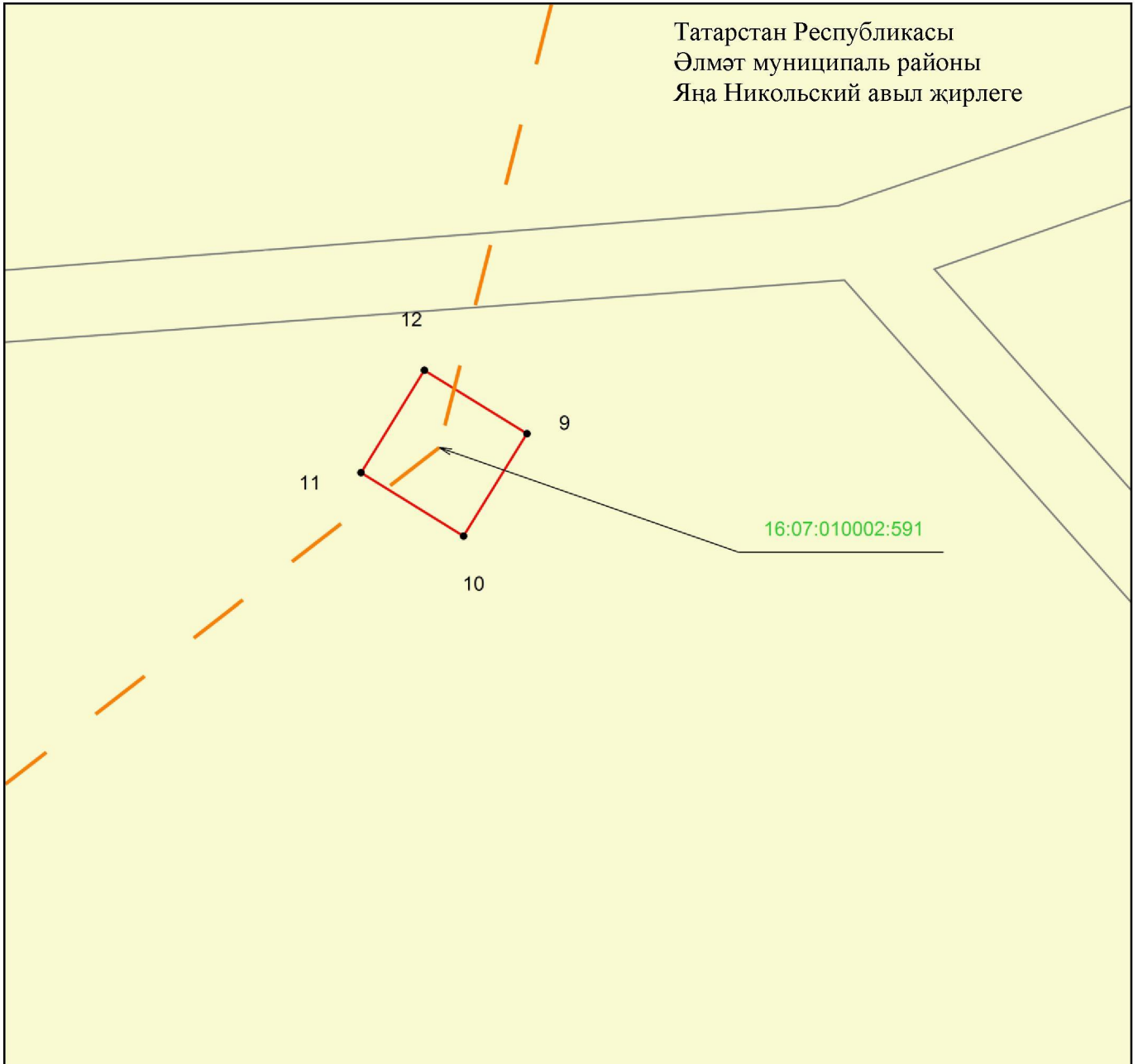
Файдаланыла торган шартлы билгеләр һәм тамгалар:

- 1 – объект чикләренәң характерлы ноктасы билгесе
- — объект чиге
- — инженерлык корылмасының проекттагы урнашу урыны (35 кВ һава линиясе күчәре)
- — жир кишәрлегенә чиге
- 16:07:010002:590 — жир кишәрлегенәң кадастр номеры.

## 4 бүлек

«35 кВ һава линиясе (18-48 Әлмәт – Бигеш)» отп. на ПС № 36» төбәк әһәмиятендәге  
электр челтәре хужалыгы объектн эксплуатацияләү максатларында гавами  
сервитут чикләре урнашу урынының схемасы

2 нче бит



Масштабы 1 : 500

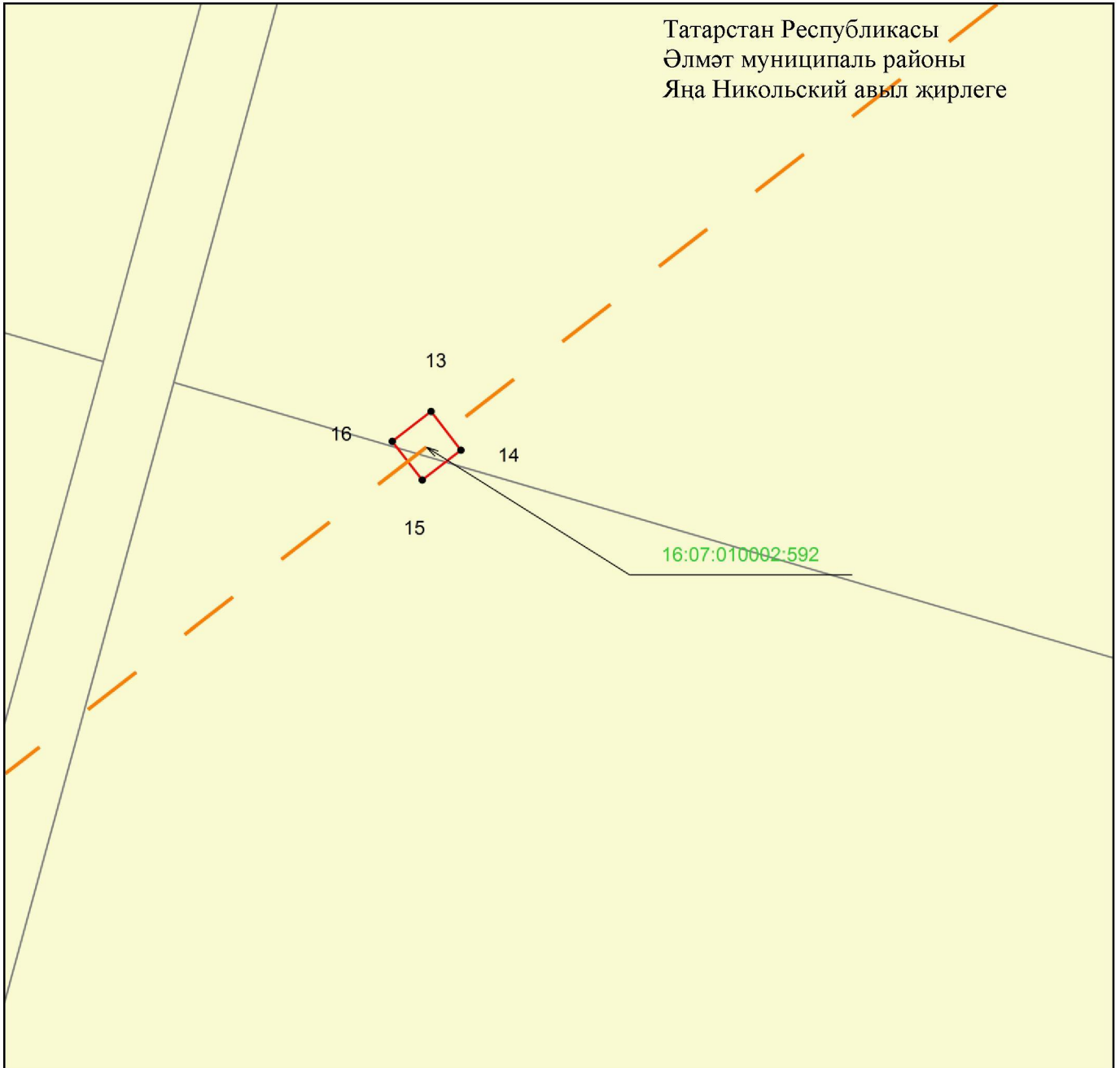
Файдаланыла торган шартлы билгеләр һәм тамгалар:

- 1 – объект чикләренән характерлы ноктасы билгесе
- — объект чиге
- — инженерлык корылмасының проекттагы урнашу урыны (35 кВ һава линиясе күчәре)
- — жир кишәрлеге чиге
- 16:07:010002:591 — жир кишәрлегенән кадастр номеры.

## 4 бүлек

«35 кВ һава линиясе (18-48 Әлмәт – Бигеш)» отп. на ПС № 36» төбәк әһәмиятендәге  
электр челтәре хужалыгы объектн эксплуатацияләү максатларында гавами  
сервитут чикләре урнашу урынының схемасы

3 нче бит



Масштабы 1 : 500

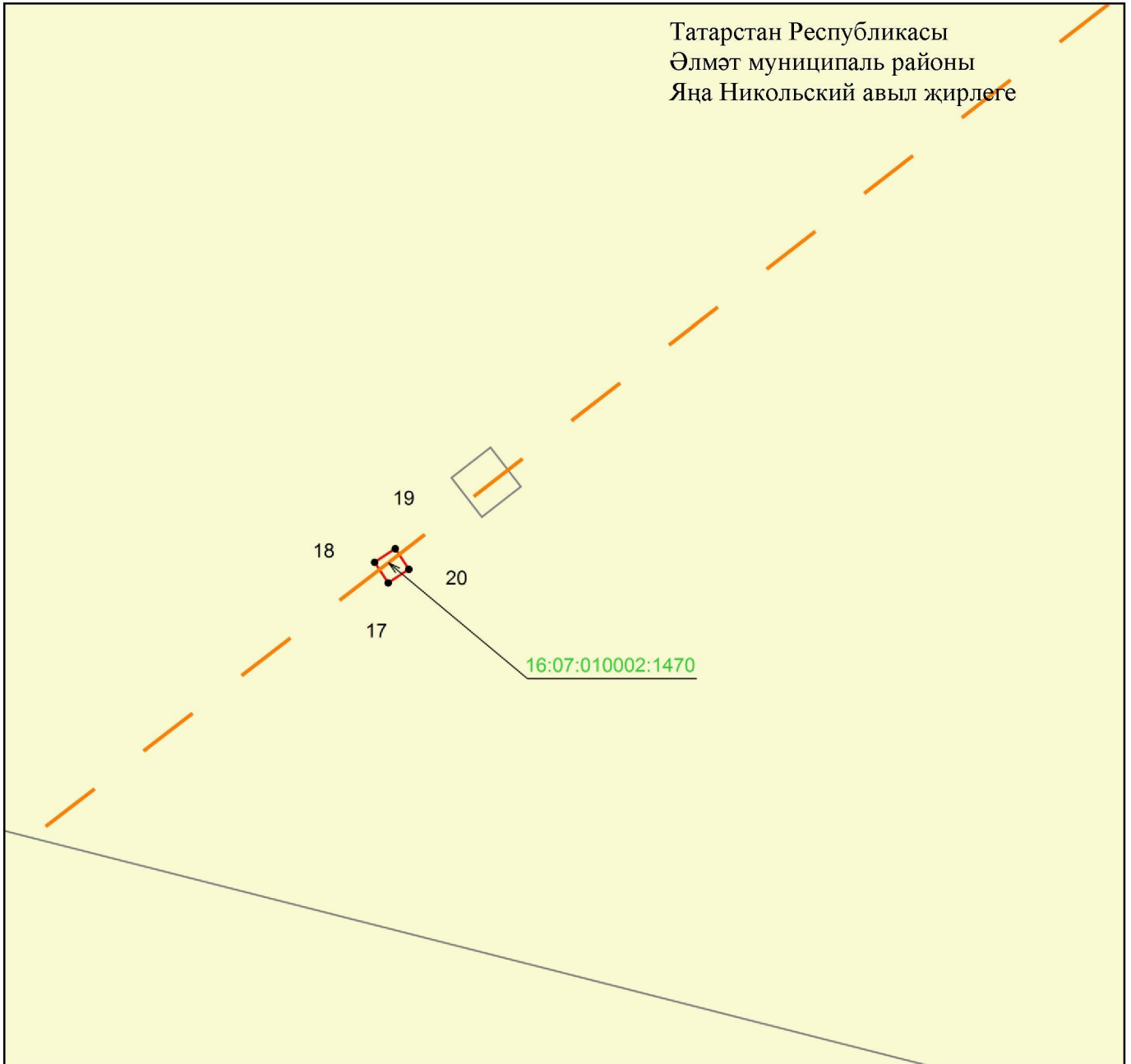
Файдаланыла торган шартлы билгеләр һәм тамгалар:

- 1 – объект чикләренең характерлы ноктасы билгесе
- — объект чиге
- — инженерлык корылмасының проекттагы урнашу урыны (35 кВ һава линиясе күчәре)
- — жир кишәрлеге чиге
- 16:07:010002:592 – жир кишәрлегенең кадастр номеры.

## 4 бүлек

«35 кВ һава линиясе (18-48 Әлмәт – Бигеш)» отп. на ПС № 36» төбәк әһәмиятендәге  
электр челтәре хужалыгы объектн эксплуатацияләү максатларында гавами  
сервитут чикләре урнашу урынының схемасы

4 нче бит



Масштабы 1 : 500

Файдаланыла торган шартлы билгеләр һәм тамгалар:

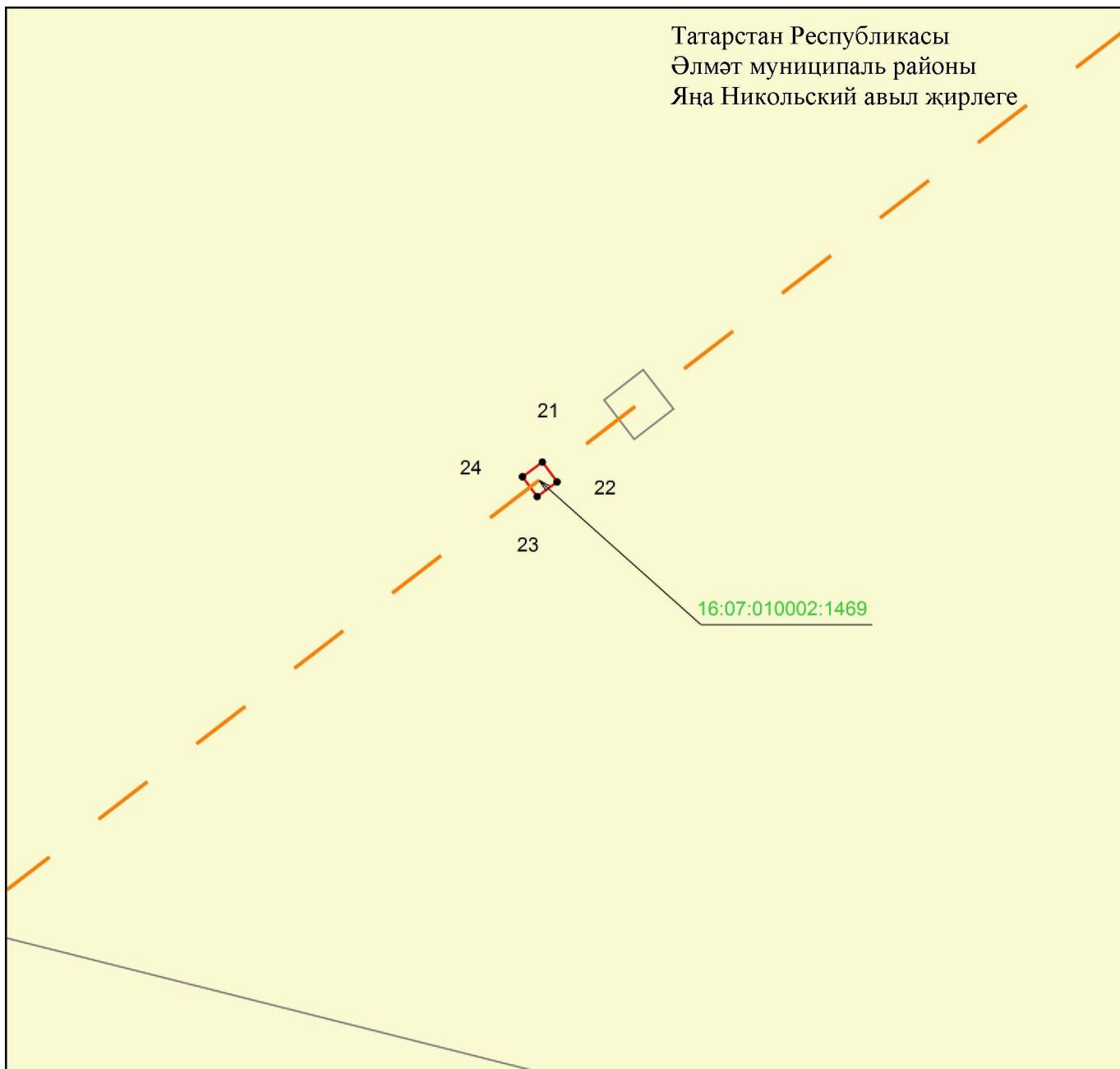
- 1 – объект чикләренең характерлы ноктасы билгесе
- — объект чиге
- — инженерлык корылмасының проекттагы урнашу урыны (35 кВ һава линиясе күчәре)
- — жир кишәрлегә чиге
- 16:07:010002:1470 – жир кишәрлегенең кадастр номеры.



4 бүлек

«35 кВ һава линиясе (18-48 Әлмәт – Бигеш)» отп. на ПС № 36» төбәк әһәмиятендәге электр челтәре хужалыгы объектн эксплуатацияләү максатларында гавами сервитут чикләре урнашу урынының схемасы

5 нче бит



Масштабы 1 : 500

Файдаланыла торган шартлы билгеләр һәм тамгалар:

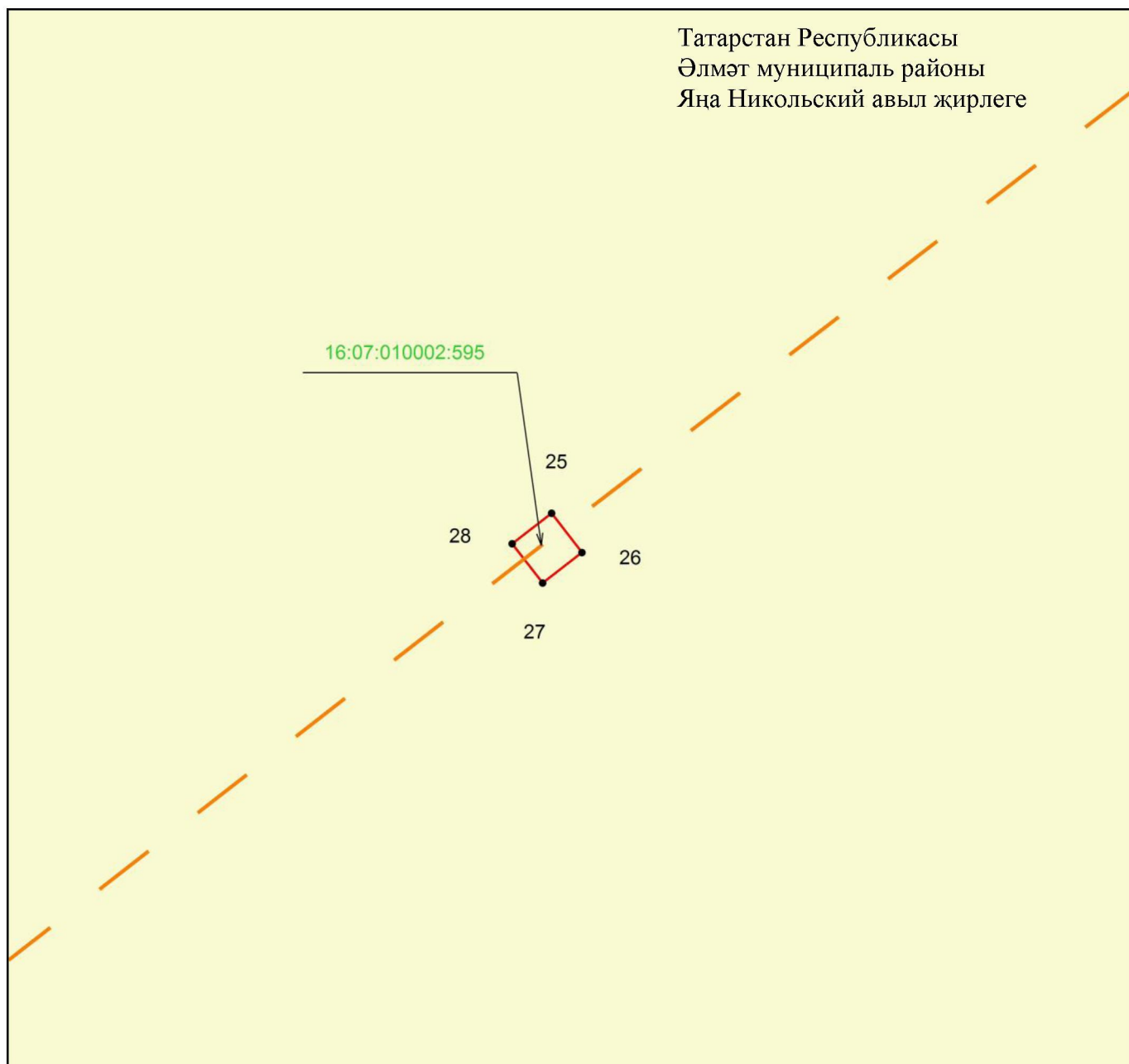
- 1 – объект чикләренең характерлы ноктасы билгесе
- (solid black line) – объект чиге
- (dashed orange line) – инженерлык корылмасының проекттагы урнашу урыны (35 кВ һава линиясе күчәре)
- (yellow) – жир кишәрлеге чиге
- 16:07:010002:1469 – жир кишәрлегенә кадастр номеры.



## 4 бүлек

«35 кВ һава линиясе (18-48 Әлмәт – Бигеш)» отп. на ПС № 36» төбәк әһәмиятендәге  
электр челтәре хужалыгы объектның эксплуатацияләү максатларында гавами  
сервитут чикләре урнашу урынының схемасы

6 нчы бит



Масштабы 1 : 500

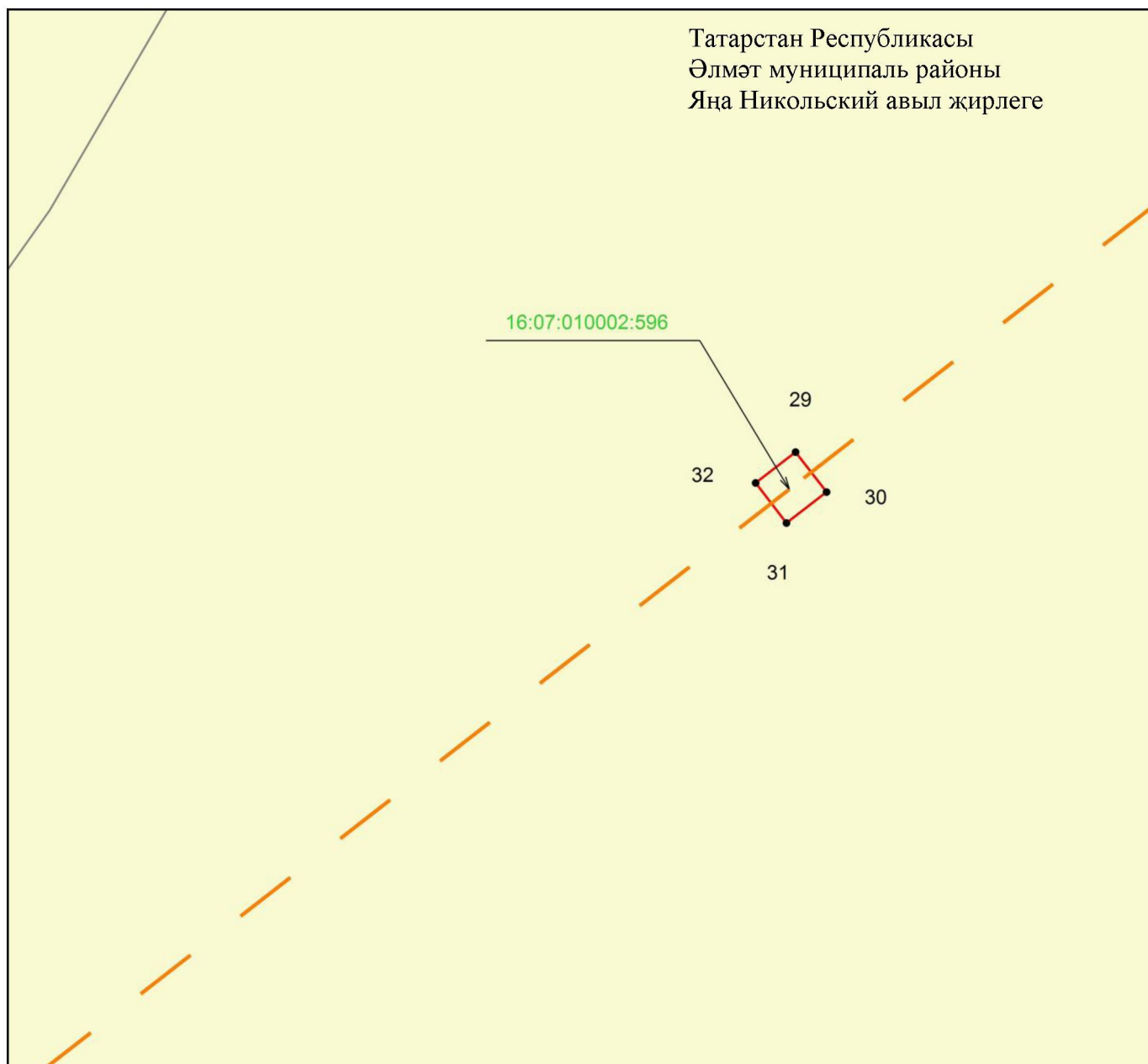
Файдаланыла торган шартлы билгеләр һәм тамгалар:

- 1 – объект чикләренең характерлы ноктасы билгесе
- — объект чиге
- — инженерлык корылмасының проекттагы урнашу урыны (35 кВ һава линиясе күчәре)
- — жир кишәрлеге чиге
- 16:07:010002:595 – жир кишәрлегенә кадастр номеры.

## 4 бүлек

«35 кВ һава линиясе (18-48 Әлмәт – Бигеш)» отп. на ПС № 36» төбәк әһәмиятендәге  
электр челтәре хужалыгы объектның эксплуатацияләү максатларында гавами  
сервитут чикләре урнашу урынының схемасы

7 нче бит



Масштабы 1 : 500

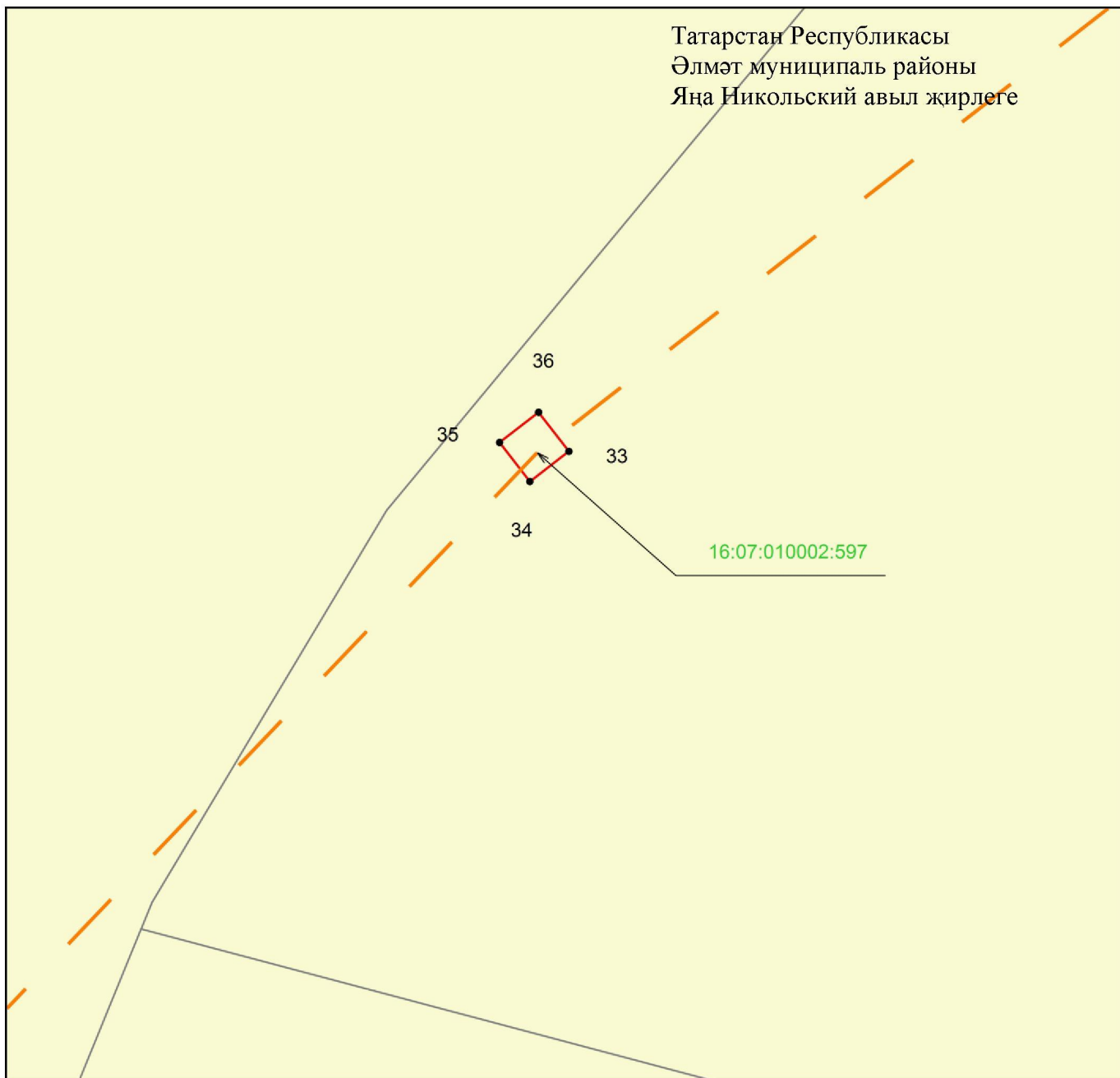
Файдаланыла торган шартлы билгеләр һәм тамгалар:

- 1 – объект чикләренәң характерлы ноктасы билгесе
- — объект чиге
- — инженерлык корылмасының проекттагы урнашу урыны (35 кВ һава линиясе күчәре)
- — жир кишәрлегенә чиге
- 16:07:010002:596 – жир кишәрлегенәң кадастр номеры.

4 бүлек

«35 кВ һава линиясе (18-48 Әлмәт – Бигеш)» отп. на ПС № 36» төбәк әһәмиятендәге электр челтәре хужалыгы объектның эксплуатацияләү максатларында гавами сервитут чикләре урнашу урынының схемасы

8 нче бит



Масштабы 1 : 500

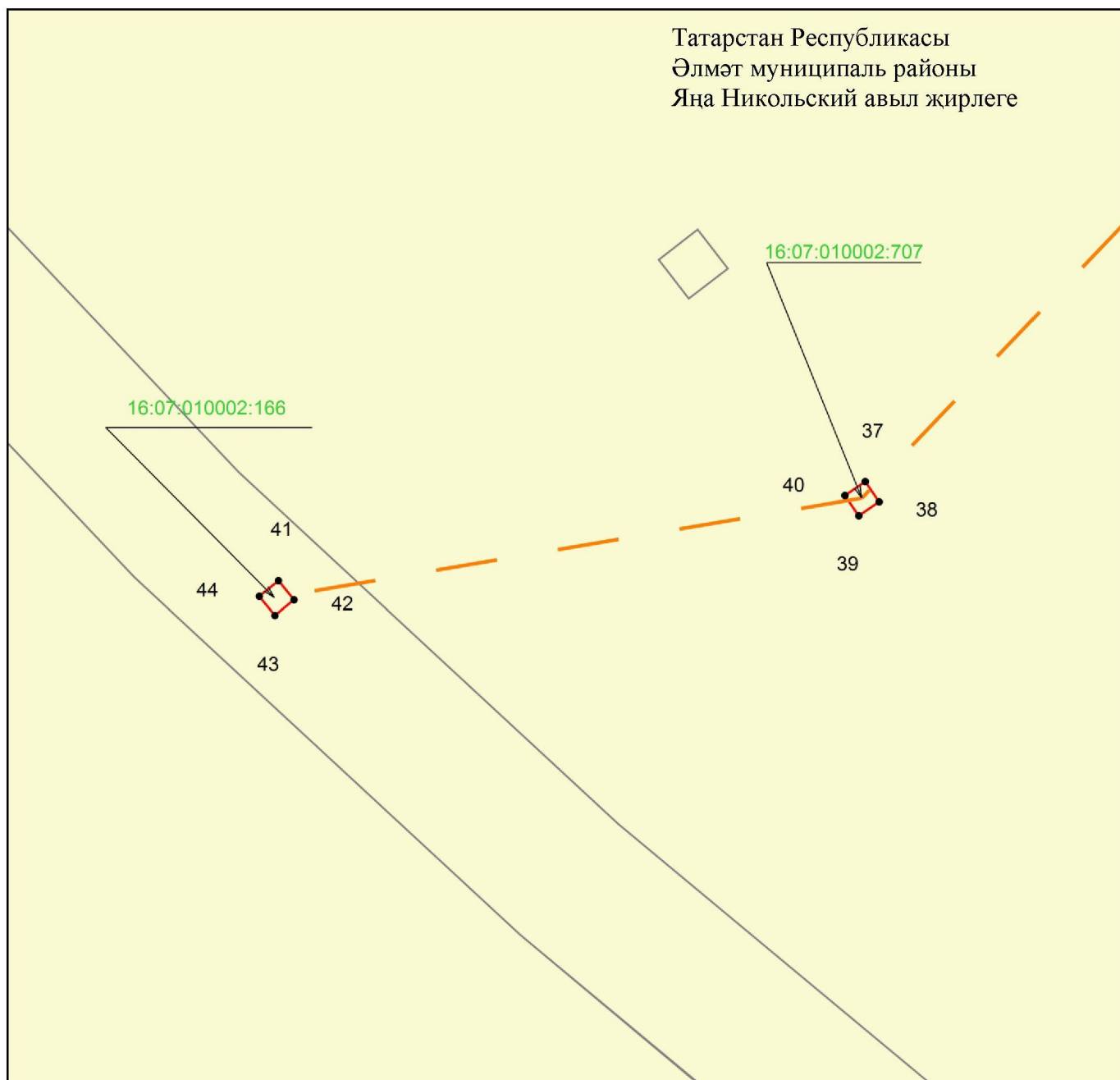
Файдаланыла торган шартлы билгеләр һәм тамгалар:

- 1 – объект чикләренә характерлы ноктасы билгесе
- — объект чиге
- — инженерлык корылмасының проекттагы урнашу урыны (35 кВ һава линиясе күчәре)
- — җир кишәрлегенә чиге
- 16:07:010002:597 – җир кишәрлегенә кадастр номеры.

4 бүлек

«35 кВ һава линиясе (18-48 Әлмәт – Бигеш)» отп. на ПС № 36» төбәк әһәмиятендәге электр челтәре хужалыгы объекттын эксплуатацияләү максатларында гавами сервитут чикләре урнашу урынының схемасы

9 нчы бит



Татарстан Республикасы  
Әлмәт муниципаль районы  
Яңа Никольский авыл жирлегенә

Масштабы 1 : 500

Файдаланыла торган шартлы билгеләр һәм тамгалар:

- 1 – объект чикләренең характерлы ноктасы билгесе
- — объект чиге
- — инженерлык корылмасының проекттагы урнашу урыны (35 кВ һава линиясе күчәре)
- — жир кишәрлегенә чиге
- 16:07:010002:166 – жир кишәрлегенә кадастр номеры.