



**ПРИКАЗ**  
28.09.2022

**БОЕРЫК**  
№ 321-П

Татарстан Республикасы, Чистай муниципаль районы, Чистай шәһәре, Энгельс урамы, 1 йорт адресы буенча урнашкан «Проваторов заводының административ ике катлы кирпеч бинасы» ачыкланган мәдәни мирас объекттын Россия Федерациясе халыкларының мәдәни мирас объектларының (тарихи һәм мәдәни һәйкәлләренен) бердәм дәүләт реестрына Татарстан Республикасы, Чистай муниципаль районы, Чистай шәһәре, Энгельс урамы, 1 В йорт литер А, А1, А2, А3, А4 адресы буенча урнашкан «Проваторов заводының административ бинасы» 1904 ел, төбәк әһәмиятгә мәдәни мирас объекты буларак кертү, аның территориясе чикләрен һәм сак предметын раслау турында

«Россия Федерациясе халыкларының мәдәни мирас объектлары (тарихи һәм мәдәни һәйкәлләре) турында» 2002 елның 25 июнендәге 73-ФЗ номерлы Федераль закон, «Татарстан Республикасында мәдәни мирас объектлары турында» 2005 елның 1 апрелендәге 60-ТРЗ номерлы Татарстан Республикасы Законы, 2021 елның 25 февралендәге дәүләт тарихи-мәдәни экспертизасының уңай нәтижәсе нигезендә боерам:

1. Татарстан Республикасы, Чистай муниципаль районы, Чистай шәһәре, Энгельс урамы, 1 йорт адресы буенча урнашкан «Проваторов заводының административ ике катлы кирпеч бинасы» ачыкланган мәдәни мирас объекттын Россия Федерациясе халыкларының мәдәни мирас объектларының (тарихи һәм мәдәни һәйкәлләренен) бердәм дәүләт реестрына Татарстан Республикасы, Чистай муниципаль районы, Чистай шәһәре, Энгельс урамы, 1 В йорт литер А, А1, А2, А3,

А4 адресы буенча урнашкан «Проваторов заводының административ бинасы» 1904 ел, төбәк әһәмияттәге мәдәни мирас объекты буларак кертергә.

2. Бу боерыкка 1 кушымта нигезендә Татарстан Республикасы, Чистай муниципаль районы, Чистай шәһәре, Энгельс урамы, 1 В йорт литер А, А1, А2, А3, А4 адресы буенча урнашкан «Проваторов заводының административ бинасы» 1904 ел, төбәк әһәмияттәге мәдәни мирас объекты территориясенен чикләрен расларга.

3. Бу боерыкка 2 кушымта нигезендә Татарстан Республикасы, Чистай муниципаль районы, Чистай шәһәре, Энгельс урамы, 1 В йорт литер А, А1, А2, А3, А4 адресы буенча урнашкан «Проваторов заводының административ бинасы» 1904 ел, төбәк әһәмияттәге мәдәни мирас объектынның сак предметын расларга.

4. Мәдәни мирас объектларын исәпкә алу һәм шәһәр төзелеше эшчәнлегенә бүлегенә Татарстан Республикасы, Чистай муниципаль районы, Чистай шәһәре, Энгельс урамы, 1 В йорт литер А, А1, А2, А3, А4 адресы буенча урнашкан «Проваторов заводының административ бинасы» 1904 ел, төбәк әһәмиятендәге мәдәни мирас объекты турындагы белешмәләренә Россия Федерациясе халыкларының мәдәни мирас объектларының (тарихи һәм мәдәни һәйкәлләренә) бердәм дәүләт реестрына һәм күчәмсез мөлкәтнең бердәм дәүләт реестрына кергүне тәэмин итәргә.

5. Боерыкның үтәлешен контрольдә тотуны үз өстемә алам.

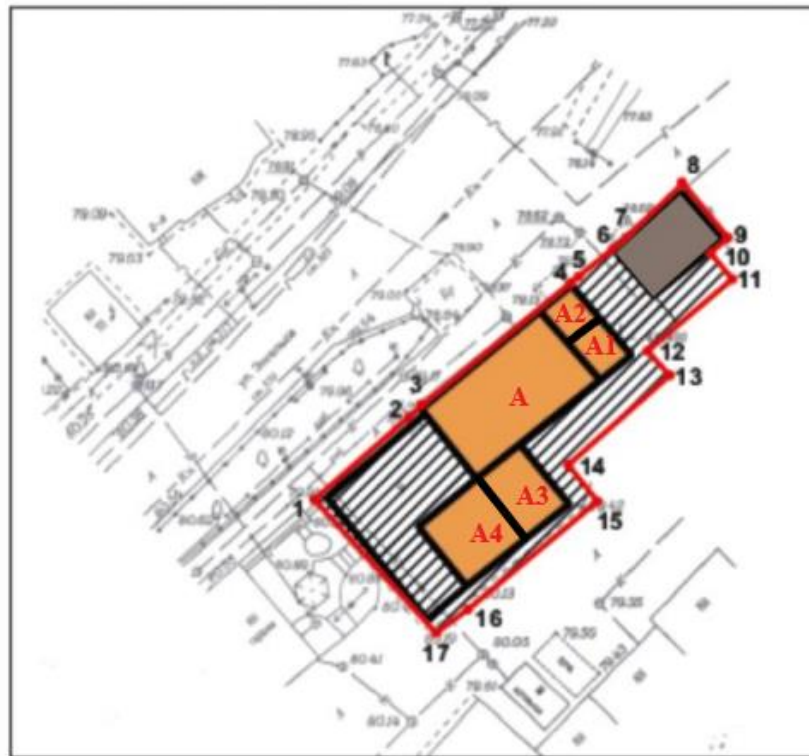
Комитет рәисе

И.Н. Гуцин

Татарстан Республикасы мәдәни  
мирас объектларын саклау  
комитетының 2022 елның  
28 сентябрдәге 321-П боерыгына  
1 кушымта

Татарстан Республикасы, Чистай муниципаль районы, Чистай шәһәре, Энгельс урамы, 1 В йорт литер А, А1, А2, А3, А4 адресы буенча урнашкан «Проваторов заводының административ бинасы» 1904 ел, төбәк әһәмиятендәге мәдәни мирас объекты территориясе чикләре

Татарстан Республикасы, Чистай муниципаль районы, Чистай шәһәре, Энгельс урамы, 1 В йорт литер А, А1, А2, А3, А4 адресы буенча урнашкан «Проваторов заводының административ бинасы» 1904 ел, төбәк әһәмиятендәге мәдәни мирас объекты территориясе чикләренәң картасы (схемасы)



Масштаб 1:500

Условные обозначения:

	- граница территории объекта культурного наследия
	- объект культурного наследия
	- историческая застройка в границах территории
<b>1</b>	- характерная точка границы территории

Татарстан Республикасы, Чистай муниципаль районы, Чистай шәһәре, Энгельс урамы, 1 В йорт литер А, А1, А2, А3, А4 адресы буенча урнашкан «Проваторов заводының административ бинасы» 1904 ел, төбәк әһәмиятендәге мәдәни мирас объекты территориясе чикләренә тасвирламасы

Татарстан Республикасы, Чистай муниципаль районы, Чистай шәһәре, Энгельс урамы, 1 В йорт литер А, А1, А2, А3, А4 адресы буенча урнашкан «Проваторов заводының административ бинасы» 1904 ел, төбәк әһәмиятендәге мәдәни мирас объекты территориясе чикләре түбәндәгечә уза:

Чикне үтү		Чикне үтү тасвирламасы
ноктдан	ноктага кадәр	
1	8	Энгельс урамындагы кызыл линиядә урнашкан 1 нче ноктадан алып төньяк-көнчыгыш юнәлештә Энгельс урамындагы кызыл линиядә урнашкан 8 нче ноктага кадәр
8	11	8 нче ноктадан көньяк-көнчыгыш юнәлештә квартал эчендәге территориядә урнашкан 11 нче ноктага кадәр
11	17	11 нче ноктадан көньяк-көнбатыш юнәлештә 17 нче ноктага кадәр квартал эчендәге территориядә
17	1	17 нче ноктадан төньяк-көнбатыш юнәлештә Энгельс урамына таба 1 нче ноктага кадәр

Татарстан Республикасы, Чистай муниципаль районы, Чистай шәһәре, Энгельс урамы, 1 В йорт литер А, А1, А2, А3, А4 адресы буенча урнашкан «Проваторов заводының административ бинасы» 1904 ел, төбәк әһәмиятендәге мәдәни мирас объекты территориясе чикләренәң характерлы (борылыш) нокталары таблицасы

№	Жирле координаталар системасында характерлы (борылыш) нокталарның координаталары (МСК-16)	
	X	Y
1	430383.02	2211116.63
2	430391.68	2211126.85
3	430392.32	2211127.61
4	430406.58	2211145.06
5	430408.19	2211147.23
6	430409.80	2211149.41
7	430411.86	2211151.59
8	430416.43	2211156.43
9	430410.86	2211161.09
10	430409.35	2211159.35
11	430406.55	2211162.09
12	430398.47	2211152.52
13	430395.89	2211154.90
14	430386.49	2211143.80
15	430382.26	2211147.10
16	430371.19	2211133.29
17	430368.33	2211129.62
1	430383.02	2211116.63

Татарстан Республикасы мәдәни  
мирас объектларын саклау  
комитетының 2022 елның  
28 сентябрдәгә 321-П боерыгына  
2 кушымта

Татарстан Республикасы, Чистай муниципаль районы, Чистай шәһәре, Энгельс урамы, 1 В йорт литер А, А1, А2, А3, А4 адресы буенча урнашкан «Проваторов заводының административ бинасы» 1904 ел, төбәк әһәмиятендәгә мәдәни мирас объектынның **сак предметы\***

Сак предметын тасвирлау:

1. Бинаның урнашу урыны Энгельс урамының кызыл линиясе буенча;
2. Ишегалды ягыннан антресольный катлы ике катлы кирпич бина планында (литер А), бер катлы корылмалы (литер А2) һәм ике катлы янкормалы (литерлар А1, А3, А4);
3. Бинаның капитал диварлар чикләрендә планлаштыру структурасы;
4. Конструктив схема: чын кирпич диварлар; уемнарның чын кирпич әйләнешләре; яссы япмалар; тарихи баскычның конфигурациясе;
5. Вальм түбәсенә тарихи конфигурациясе, биеклек билгеләре һәм конструктив чишелеше, түбә материалы - ике фальецлы табаклы калай;
6. Композиция һәм бинаның фасадларының архитектур чишелеше:
  - урам (төньяк-көнбатыш) фасадының симметрик композициясе жиде тәрәзә; өч тәрәзә белән аерып куелган үзәк ризалит; бина почмаклары калаклар белән беркетелгән; беренче кат дәрәжәсендә рустовкалы һәм икенче кат дәрәжәсендә тактадан; 1 нче катның профильле нурлы йөзлекләр белән нур формасындагы тәрәзә уемнары; 2 нче катның тәрәзә уемнары нур тоташтыргачлары, кәкре турылы йөзлекләр һәм сандрик рәвешендәгә киштәләр; яссылык арасында тәрәзә арасындагы тяга һәм горизонталь баскычлы кәрниз белән бизәлгән уемнар белән; фасадның ян өлешләрендә турыпочмаклы һәм ризалитта кәкре сызыклы; дентикул рәвешендә архитектура элементлары булган баскычлы кәрниз; фасадларның тарихи бизәлеше - кирпиче;
  - бер катлы (А2 хәрәфе) һәм ике катлы (А1 хәрәфе) күләмле ян (төньяк-көнчыгыш) фасадның асимметрик композициясе, төп күләме (А хәрәфе) 2 нче катның өч тәрәзә уемы белән, кәкре сызыклы капкачлар һәм урта тәрәзә өстендә сандрик белән псевдокронштейннардә сынган киштә рәвешендә, ике антресоль тәрәзә уклы һәм кәкре сызыклы капкачлы тишекләр; бина почмаклары калаклар белән беркетелгән; архитектура элементлары “дентикул” рәвешендә булган гади баскычлы кәрниз; ике катлы янкорма (А1 хәрәфе) беренче катның тома стөнасы белән ике тәрәзә күчере һәм 2 нче катның ике тәрәзә уемнары белән кәкре сызыклы капкачлар һәм полочкалар белән, почмаклары лопаткалар белән ныгытылган; фасадларның тарихи бизәлеше - кирпич;
  - ишегалды (көнъяк-көнчыгыш) фасадының симметрик композициясе жиде тәрәзә; бина почмаклары калаклар белән беркетелгән; 1 нче катның тәрәзә уемнары профильле нурлы йөзлекләр белән нур формасында; 2 нче катның тәрәзә уемнары

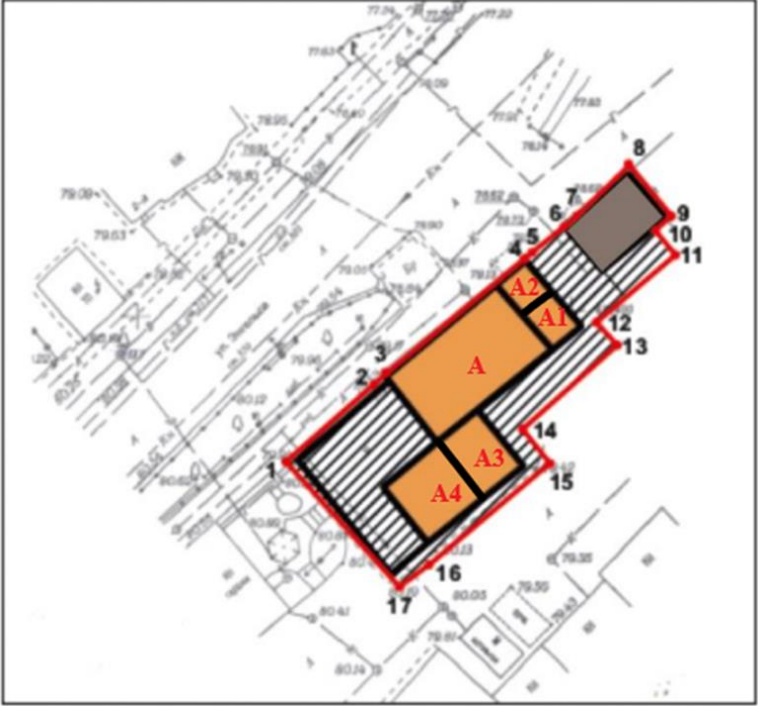

нурлы тоташтыргычлар белән, кәкре сызыклы йөзлекләр һәм псевдокронштейннардә туры таякча рәвешендә сандриклар белән; тәрәзә уемнары антресоль каттагы нурлы тоташтыргычлар, кәкре сызыклы йөзлекләр һәм тәрәзә төбөндәге киштә астында турыпочмаклы уемнар; архитектура элементлары белән баскычлы кәрниз “дентикул” рәвешендә; фасадларның тарихи бизәлеше - кирпеч; ике катлы күләмнәр (А3, А4 литрлары) асимметрик фасадлары дүрт тәрәзә белән 1 нче катның турыпочмаклы тәрәзә уемы, 2 нче катның нур формасындагы тәрәзә уемнары белән кәкре сызыклы капкачлар һәм киштәләр белән; почмаклары калаклар белән беркетелгән; фасадларның тарихи бизәлеше - кирпеч;

- 2 нче катның өч тәрәзә уемы белән ян (көнъяк-көнбатыш) фасадының асимметрик композициясе, кәкре сызыклы капкачлар һәм урта тәрәзә өстендә псевдокронштейннардә сынган киштә рәвешендә сандрик, ике антресоль тәрәзә уемы нурлы тоташтыргычлар һәм кәкре сызыклы капкачлар белән; бина почмаклары калаклар белән беркетелгән; баскычлы архитектура элементлары белән “дентикул” рәвешендәге кәрниз; фасадларның тарихи бизәлеше - кирпеч;

7. Беренчел тәрәзә һәм ишек тутырылышларының урнашкан урыны, пропорцияләре, материал - агач.

\* Сак предметы объектны комплекслы тикшергәндә, шулай ук реставрация эшләрен башкару процессында төгәлләштерелергә һәм өстәмә кертергә тиеш.

Татарстан Республикасы, Чистай муниципаль районы, Чистай шәһәре, Энгельс урамы, 1 В йорт литер А, А1, А2, А3, А4 адресы буенча урнашкан «Проваторов заводының административ бинасы» 1904 ел, төбәк әһәмиятендәге мәдәни мирас объектының сак предмети таблицасы

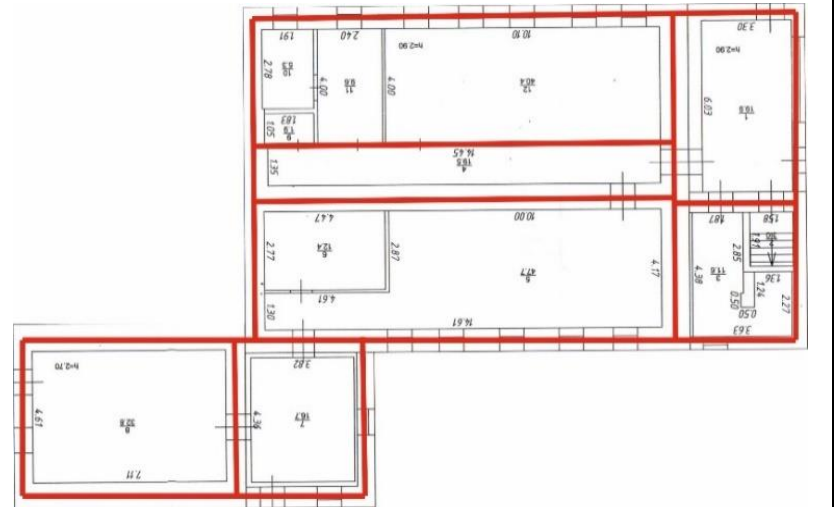
№	Сак предмети	Төп элементларның фотофиксациясе
1.	Бинаның урнашу урыны Энгельс урамының кызыл линиясе буенча	 <p data-bbox="810 1178 1334 1216">1 рәсем. Объектның урнашкан урыны</p>
2.	Ишегалды ягыннан антресольный катлы ике катлы кирпич бина планында (литер А), бер катлы корымалы (литер А2) һәм ике катлы янкормалы (литерлар А1, А3, А4);	 <p data-bbox="938 1751 1203 1789">2 рәсем. Төп фасад</p>



3. Бинаның капитал диварлар чикләрендә планлаштыру структурасы



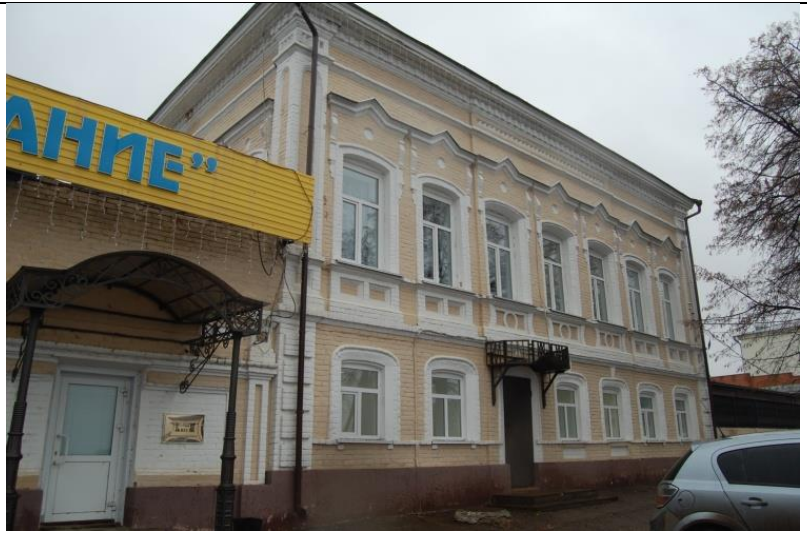
3 рәсем. Беренче кат схемасы



4 рәсем. Икенче катның схемасы

<p>4. Конструктив схема: чын кирпич диварлар; уемнарның чын кирпич әйләнешләре; яссы япмалар; тарихи баскычның конфигурациясе</p>	 <p>5 рәсем. Ишегалды фасады</p>
<p>5. Вальм түбәсенң тарихи конфигурациясе, биеклек билгеләре һәм конструктив чишелеше, түбә материалы - ике фальецлы табаклы калай;</p>	 <p>6 рәсем. Объектның картада урнашкан урыны</p>

- б. Композиция һәм бинаның фасадларының архитектур чишелеше: урам (төньяк-көнбатыш) фасадының симметрик композициясе жиде тәрзә; өч тәрзә белән аерып куелган үзәк ризалит; бина почмаклары калаклар белән беркетелгән; беренче кат дәрәжәсендә рустовкалы һәм икенче кат дәрәжәсендә тактадан; 1 нче катның профильле нурлы йөзлекләр белән нур формасындагы тәрзә уемнары; 2 нче катның тәрзә уемнары нур тоташтыргачлары, кәкре турылы йөзлекләр һәм сандрик рәвешендәге киштәләр; ясылык арасында тәрзә арасындагы тяга һәм горизонталь баскычлы кәрниз белән бизәлгән уемнар белән; фасадның ян өлешләрендә турыпочмаклы һәм ризалитта кәкре сызыклы; дентикул рәвешендә архитектура элементлары булган баскычлы кәрниз; фасадларның тарихи бизәлеше - кирпече; бер катлы (А2 хәрәфе) һәм ике катлы (А1 хәрәфе) күләмле ян (төньяк-көнчыгыш) фасадының асимметрик композициясе, төп күләм (А хәрәфе) 2 нче катның өч тәрзә уемы белән, кәкре сызыклы капкачлар һәм урта тәрзә өстендә сандрик белән псевдокронштейннарда сынган киштә рәвешендә, ике антресоль тәрзә уклы һәм кәкре сызыклы капкачлы тишәкләр; бина почмаклары калаклар белән беркетелгән; архитектура элементлары “дентикул” рәвешендә булган гади



7 рәсем. Урам(төньяк-көнбатыш) фасад



8 рәсем. Ян (төньяк-көнчыгыш) фасад



9 рәсем. Ишегалды (көнъяк-көнчыгыш) фасад



баскычлы кэрниз; ике катлы янкорма (А1 хэрефе) беренче катның тома стенасы белән ике тэрэзә күчере һәм 2 нче катның ике тэрэзә уемнары белән кәкре сызыклы капкачлар һәм полочкалар белән, почмаклары лопаткалар белән ныгытылган; фасадларның тарихи бизэлеше - кирпеч; ишегалды (көнъяк-көнчыгыш) фасадының симметрик композициясе жиде тэрэз; бина почмаклары калаклар белән беркетелгән; 1 нче катның тэрэзә уемнары профильле нурлы йөзлекләр белән нур формасында; 2 нче катның тэрэзә уемнары нурлы тоташтыргычлар белән, кәкре сызыклы йөзлекләр һәм псевдокронштейннардa туры таякча рәвешендә сандриклар белән; тэрэзә уемнары антресоль каттагы нурлы тоташтыргычлар, кәкре сызыклы йөзлекләр һәм тэрэзә төбөндөгә киштә астында турыпочмаклы уемнар; архитектура элементлары белән баскычлы кэрниз “дентикул” рәвешендә; фасадларның тарихи бизэлеше - кирпеч; ике катлы күләмнәр (А3, А4 литрлары) асимметрик фасадлары дүрт тэрэзә белән 1 нче катның турыпочмаклы тэрэзә уемы, 2 нче катның нур формасындагы тэрэзә уемнары белән кәкре сызыклы капкачлар һәм киштәләр белән; почмаклары калаклар белән беркетелгән; фасадларның тарихи бизэлеше - кирпеч; 2 нче катның өч тэрэзә

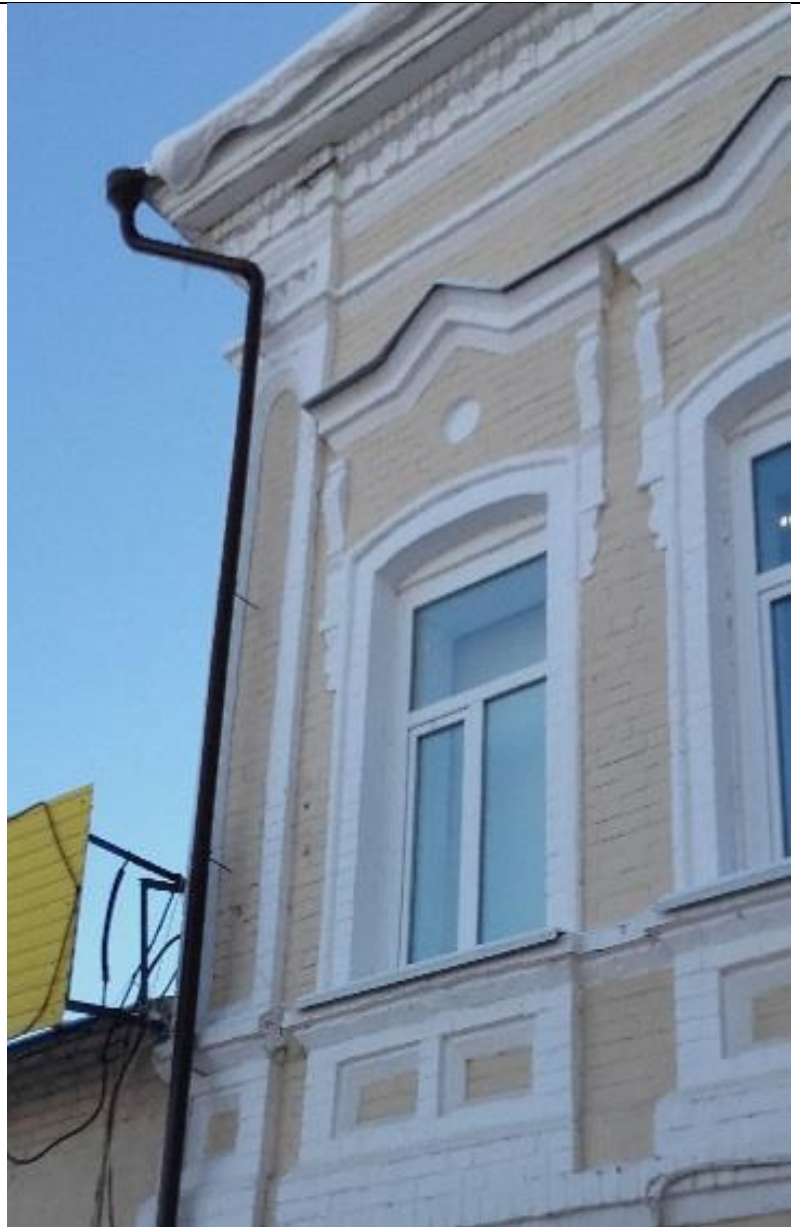


10 рәсем. Ян (көнъяк-көнбатыш) фасад

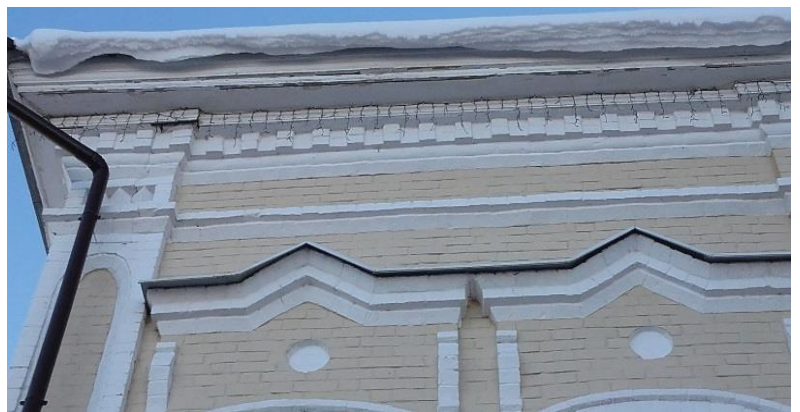


11 рәсем. Беренче катның тэрэзә уемы

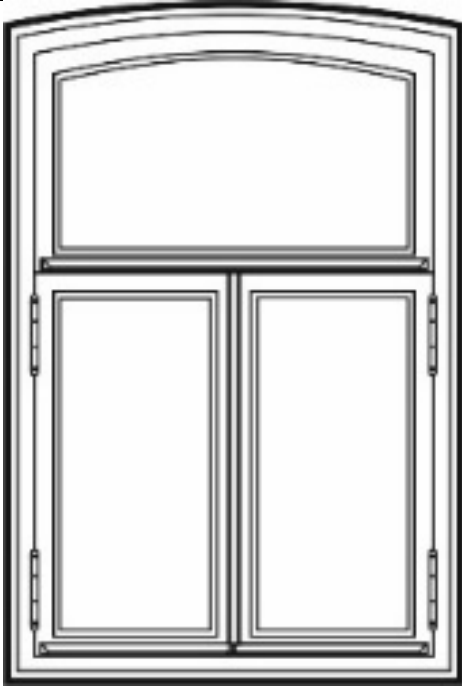
уемы белән ян (көнъяк-көнбатыш) фасадының асимметрик композициясе, кәкре сызыклы капкачлар һәм урта тәрәзә өстендә псевдокронштейннарда сынган киштә рәвешендә сандрик, ике антресоль тәрәзә уемы нурлы тоташтыргычла һәм кәкре сызыклы капкачлар белән; бина почмаклары калаклар белән беркетелгән; баскычлы архитектура элементлары белән “дентикул” рәвешендәге кәрниз; фасадларның тарихи бизәлеше - кирпеч;



12 рәсем. Икенче катның тәрәзә уемы



13 рәсем. Кәрниз

<p>7. Беренчел тәрзәэ һәм ишек тутырылышларының урнашкан урыны, пропорцияләре, материал - агач.</p>	 <p>14 рәсем. Тәрзәэ тутырылышы схемасы</p>
---	---