



**ПОСТАНОВЛЕНИЕ**

2023 ел, 21 июль

г.Казань

**КАРАР**

№ 873

«Александровка – П.Тумбарлы 110 хава линиясе 12.1 км» төбәк әһәмиятендәге электр челтәре хужалыгы объектн эксплуатацияләү максатларында «Сетевая компания» акционерлык жәмгыяте мәнфәгатьләрендә гавами сервитут билгеләү турында

Россия Федерациясе Жир кодексының V<sup>7</sup> бүлеге, «Россия Федерациясе Жир кодексын гамәлгә кертү турында» 2001 елның 25 октябрәндәге 137-ФЗ номерлы Федераль законның 3<sup>6</sup> статьясы, Россия Федерациясе Хөкүмәтенәң «Электр челтәре хужалыгы объектларының саклау зоналарын һәм мондый зоналар чикләрендә урнашкан жир кишәрлекләреннән файдалануның махсус шартларын билгеләү тәртибе турында» 2009 елның 24 февралендәге 160 номерлы карары, Татарстан Республикасы Министрлар Кабинетының «Татарстан Республикасын территориаль планлаштыру схемасын раслау турында» 2011 ел, 21 февраль, 134 нче карары белән расланган Татарстан Республикасын территориаль планлаштыру схемасы нигезендә, «Александровка – П.Тумбарлы 110 хава линиясе 12.1 км» төбәк әһәмиятендәге электр челтәре хужалыгы объектн эксплуатацияләү максатларында Татарстан Республикасы Министрлар Кабинеты КАРАР БИРӘ:

1. «Александровка – П.Тумбарлы 110 хава линиясе 12.1 км» төбәк әһәмиятендәге электр челтәре хужалыгы объектн эксплуатацияләү максатларында «Сетевая компания» акционерлык жәмгыяте (ИНН 1655049111, ОГРН 1021602830930) мәнфәгатьләрендә кушымтада күрсәтелгән жир кишәрлекләренә (алга таба – жир кишәрлекләре) карата 49 елга гавами сервитут (алга таба – гавами сервитут) билгеләргә.

2. Бу карарга теркэлгән «Александровка – П.Тумбарлы 110 һава линиясе 12.1 км» төбәк әһәмиятендәге электр челтәре хужалыгы объектның эксплуатацияләү максатларында гавами сервитут чикләре урнашу урынының график тасвирламасын расларга.

3. Түбәндәгеләр дип билгеләргә:

гавами сервитут өчен түләүне исәпләү һәм кертү тәртибе Россия Федерациясе Жир кодексының 39<sup>46</sup> статьясы нигезендә гамәлгә ашырыла;

жир кишәрлекләреннән рөхсәт ителгән файдалану нигезендә алардан файдалану мөмкин булмагач яки шактый авыр булагач срогы гавами сервитут срогына туры килә.

4. Татарстан Республикасы Жир һәм мөлкәт мөнәсәбәтләре министрлыгына бу карар кабул ителгән көннән биш эш көне эчендә законнар белән билгеләнгән тәртиптә түбәндәгеләрне тәмин итәргә:

бу карарны Татарстан Республикасы Жир һәм мөлкәт мөнәсәбәтләре министрлыгының «Интернет» мәгълүмат-телекоммуникация челтәрендәге рәсми сайтында урнаштыруны;

бу карарның күчermәләрен «Роскадастр» гавами-хокукый компаниясенен Татарстан Республикасы буенча филиалына, «Сетевая компания» акционерлык жәмгыятенә жиберүне.

5. «Сетевая компания» акционерлык жәмгыятенә түбәндәгеләрне тәкдим итәргә:

жир кишәрлекләренен хокук ияләре белән гавами сервитутны гамәлгә ашыру турында килешү төзүне;

Россия Федерациясе Хөкүмәтенен «Электр челтәре хужалыгы объектларының саклау зоналарын һәм мондый зоналар чикләрендә урнашкан жир кишәрлекләреннән файдалануның махсус шартларын билгеләү тәртибе турында» 2009 елның 24 февралендәге 160 номерлы карары нигезендә «Александровка – П.Тумбарлы 110 һава линиясе 12.1 км» төбәк әһәмиятендәге электр челтәре хужалыгы объектна карата саклау зонасы чикләрен килештерү турындагы гариза белән федераль дөләт энергетика күзәтчелеген гамәлгә ашыручы федераль башкарма хакимият органына мөрәжәгать итүне;

«Александровка – П.Тумбарлы 110 кВ һава линиясе 12.1 км» төбәк әһәмиятендәге электр челтәре хужалыгы объектна техник хезмәт күрсәтү буенча тәмин ителеше өчен ачык сервитут билгеләнгән план (регламент) эшләрен елга бер тапкыр гамәлгә ашыруны;

жир кишәрлекләрен аларның рөхсәт ителгән файдалану төре нигезендә файдалану өчен яраклы хәлгә китерүне;

гавами сервитут нигезендә урнаштырылган линия объектның, тәмин ителеше өчен гавами сервитут билгеләнгән эшчәнлек тәмамланганнан соң, Россия Федерациясе Жир кодексының 39<sup>50</sup> статьясында билгеләнгән срокларда сүтүне.

6. Бу карарның үтәлешен тикшерүдә тотуны Татарстан Республикасы Жир һәм мөлкәт мөнәсәбәтләре министрлыгына йөкләргә.

Татарстан Республикасы  
 Министрлар Кабинетының  
 2023 ел, 21 июль, 873 нче  
 карарына кушымта

«Александровка – П.Тумбарлы 110 һава линиясе 12.1 км» төбәк әһәмиятендәге  
 электр челтәре хужалыгы объектын эксплуатацияләү максатларында  
 гавами сервитут билгеләнә торган җир кишәрлекләре исемлеге

Т/с	Җир кишәрлегенең кадастр номеры	Бердәм җирдән файдалануның кадастр номеры	Җир кишәрлегенең хокук иясе	Хокук төре	Күчәмсез мөлкәтнең бердәм дәүләт реестрыннан белешмәләр нигезендә җир кишәрлегенең урнашу урыны	Гавами сервитут билгеләнә торган майдан, кв.метр
1	2	3	4	5	6	7
1.	16:11:121104:248	16:11:000000:327	–	–	Татарстан Республикасы, Баулы муниципаль районы, Александровка авыл җирлеге, «Александровский» авыл хужалыгы җитештерү кооперативы, дәүләт җирләре	83
2.	16:11:121104:267	16:11:000000:346	–	–	Татарстан Республикасы, Баулы муниципаль районы, Александровка авыл җирлеге, Александровка авылы	17
3.	16:55:010117	–	–	–	–	21
4.	16:55:010109	–	–	–	–	12
Барлығы						133

«Александровка – П.Тумбарлы 110 һава линиясе 12.1 км»  
төбәк әһәмиятендәге электр челтәре хужалыгы объектның эксплуатацияләү  
максатларында гавами сервитут чикләре урнашу урынының  
график тасвирламасы

1 бүлек

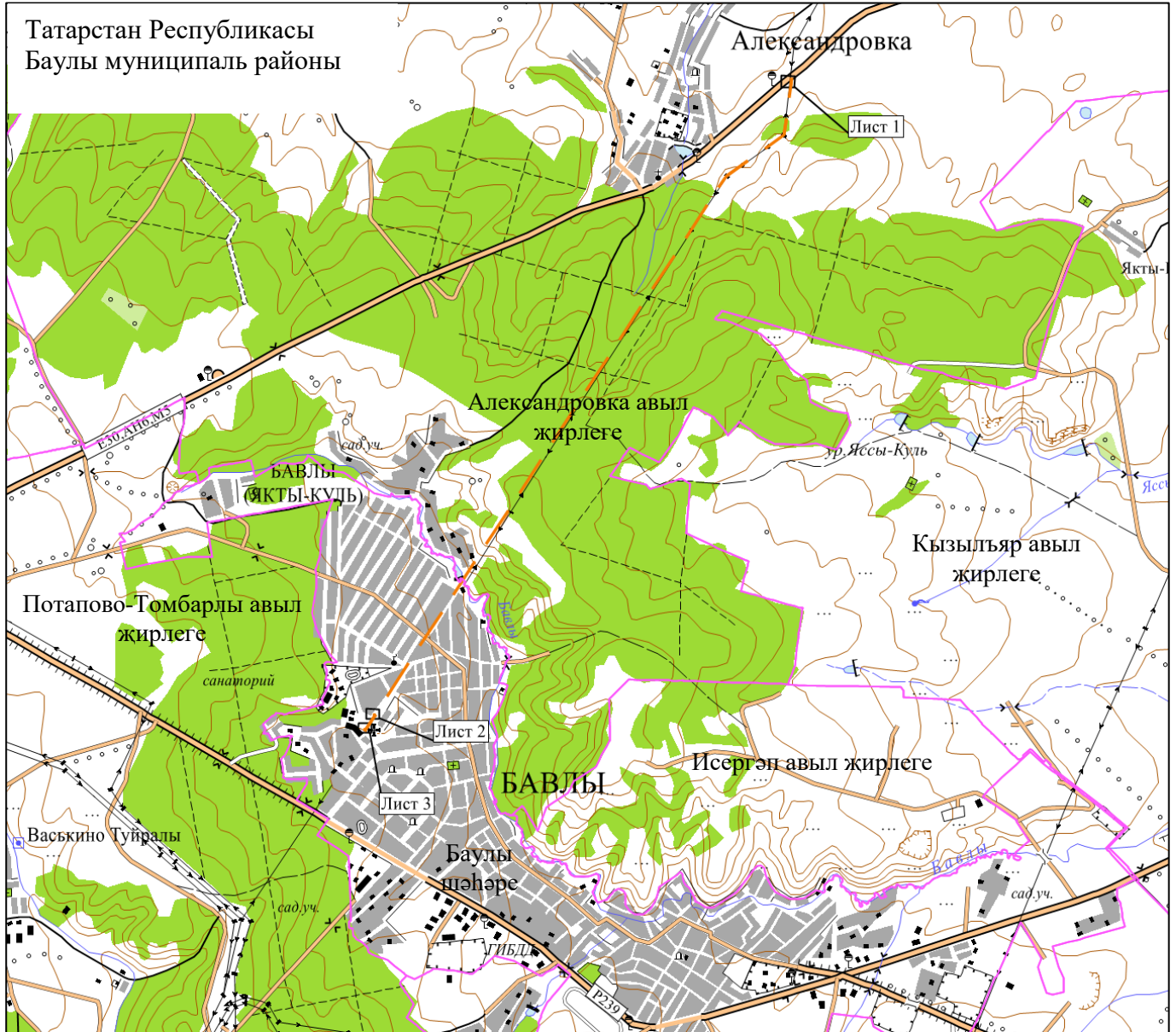
Объект турында мәгълүматлар		
Т/с	Объектның тасвирнамәләре	Тасвирнамәләрнең тасвирламасы
1	Объектның урнашу урыны	Татарстан Республикасы, Баулы муниципаль районы, Александровка авыл җирлеге, Баулы шәһәре муниципаль берәмлеге
2	Объектның мәйданы +/- майданны билгеләү төгәлсезлеге зурлыгы (Р +/- Дельта Р)	133 кв.м +/- 4 кв.м
3	Объектның башка тасвирнамәләре	Гавами сервитут билгеләнә торган җир кишәрлекләренең кадастр номерлары: 16:11:121104:248 (ЕЗ 16:11:000000:327), 16:11:121104:267 (ЕЗ 16:11:000000:346). Гавами сервитут билгеләнә торган кадастр кварталлары номерлары: 16:55:010117, 16:55:010109

Объект чикләренең урнашу урыны турында мәғлүматлар					
1. Координатлар системасы: Халыкара координатлар системасы – 16					
2. Объект чикләренең характерлы нокталары турында мәғлүматлар					
Чикләренең характерлы нокталары билгесе	Координатлар, м		Характерлы ноктаның координатларын билгеләү ысулы	Характерлы нокта урынының уртача квадрат төгәлсезлеген (Mt), м	Жирлектә нокта билгесенең тасвирламасы (булганда)
	X	Y			
1	2	3	4	5	6
-	-	-	-	-	-
3. Объект чиге өлешенең (өлешләренең) характерлы нокталары турында мәғлүматлар					
Чик өлешенең характерлы нокталары билгесе	Координатлар, м		Характерлы ноктаның координатларын билгеләү ысулы	Характерлы нокта урынының уртача квадрат төгәлсезлеген (Mt), м	Жирлектә нокта билгесенең тасвирламасы (булганда)
	X	Y			
1	2	3	4	5	6
1 өлеш					
1	329239.12	2382080.40	Аналитик	0.1	-
2	329237.87	2382090.42	Аналитик	0.1	-
3	329227.95	2382089.05	Аналитик	0.1	-
4	329229.20	2382079.28	Аналитик	0.1	-
1	329239.12	2382080.40	Аналитик	0.1	-
2 өлеш					
5	323047.51	2377990.81	Аналитик	0.1	-
6	323043.84	2377997.71	Аналитик	0.1	-
7	323042.08	2377996.77	Аналитик	0.1	-
8	323045.75	2377989.87	Аналитик	0.1	-
5	323047.51	2377990.81	Аналитик	0.1	-
3 өлеш					
9	322906.92	2377898.42	Аналитик	0.1	-
10	322900.86	2377904.66	Аналитик	0.1	-
11	322899.43	2377903.27	Аналитик	0.1	-
12	322905.49	2377897.03	Аналитик	0.1	-
9	322906.92	2377898.42	Аналитик	0.1	-





«Александровка – П.Тумбарлы 110 кВ нава линиясе 12.1 км» төбәк эһәмиятендәге электр челтәре хужалыгы объектның эксплуатацияләү максатларында гавами сервитут чикләре урнашу урыны схемасы

Объект чикләренән күзәтү схемасы

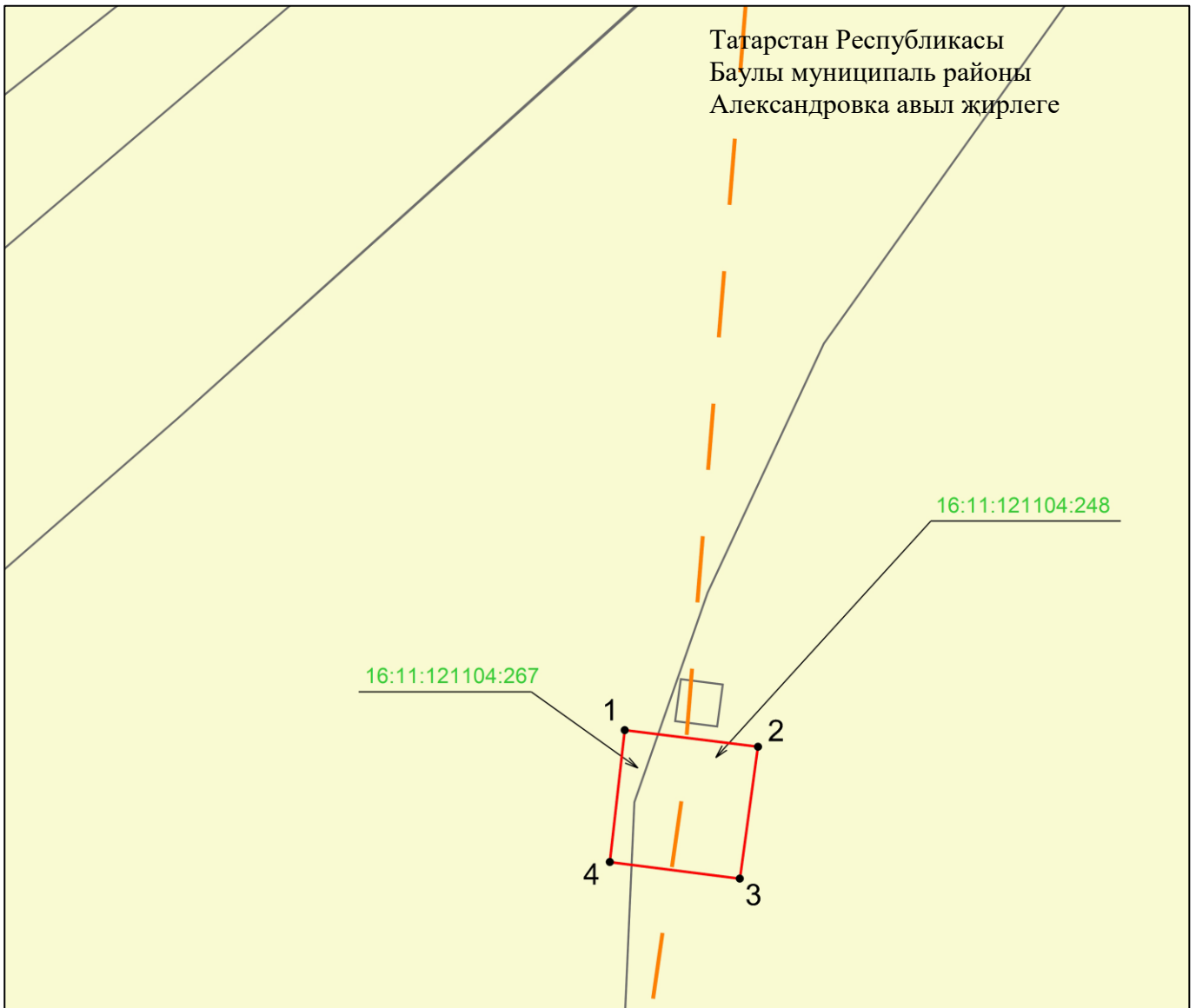


Файдаланыла торган шартлы билгеләр һәм тамгалар:

-  – инженерлык корылмасының проекттагы урнашу урыны (110 кВ нава линиясе күчәре)
-  – авыл, шәһәр жирлекләре чикләре.

«Александровка – П.Тумбарлы 110 һава линиясе 12.1 км» төбәк әһәмиятендәге  
электр челтәре хужалыгы объектның эксплуатацияләү максатларында  
гавами сервитут чикләре урнашу урыны схемасы

1 нче бит



Масштабы 1 : 500

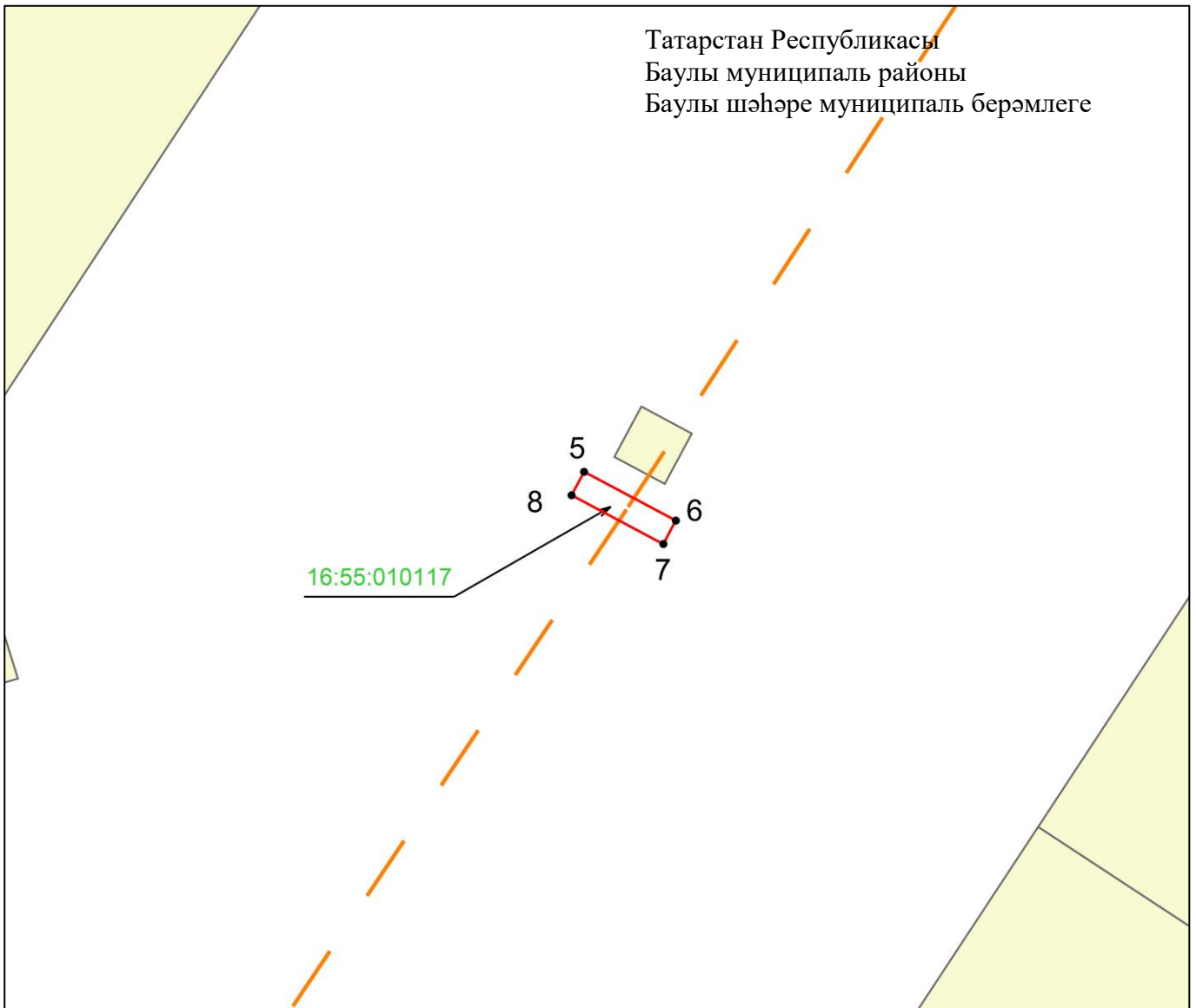
Файдаланыла торган шартлы билгеләр һәм тамгалар:

- 1 -- объект чикләренең характерлы ноктасы билгесе
- объект чиге
- инженерлык корылмасының проекттагы урнашу урыны (35 кВ һава линиясе күчәре)
- жишәрлеге чиге
- 16:11:121104:267 — жишәрлегенең кадастр номеры.



«Александровка – П.Тумбарлы 110 һава линиясе 12.1 км» төбәк әһәмиятендәге  
электр челтәре хужалыгы объектның эксплуатацияләү максатларында  
гавами сервитут чикләре урнашу урыны схемасы

2 нче бит



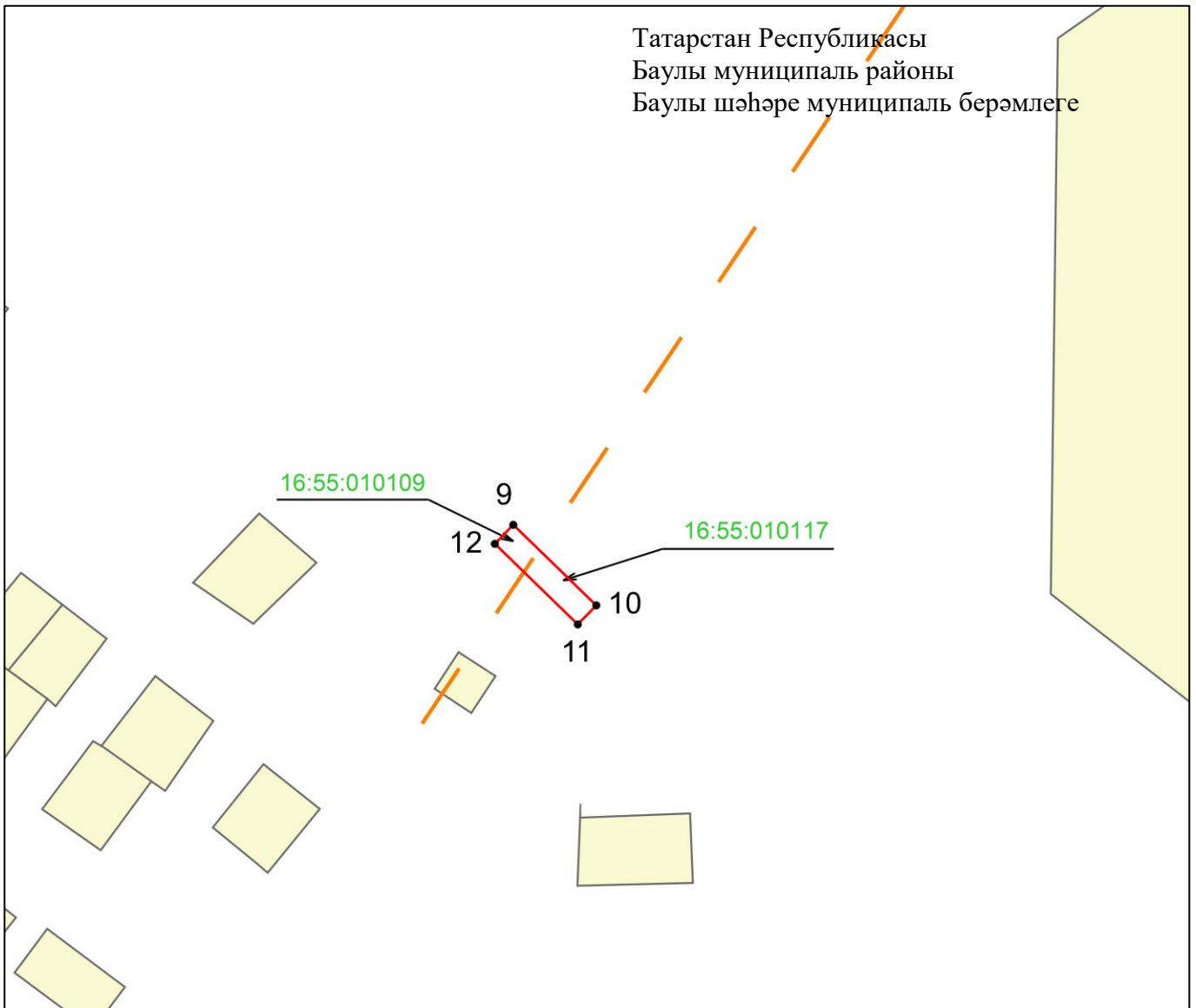
Масштабы 1 : 500

Файдаланыла торган шартлы билгеләр һәм тамгалар:

- 1 – объект чикләренең характерлы ноктасы билгесе
- — объект чиге
- — инженерлык корылмасының проекттагы урнашу урыны  
(35 кВ һава линиясе күчәре)
- — жир кишәрлеге чиге
- 16:55:010107:330 — жир кишәрлегенең кадастр номеры
- 16:55:010107 — кадастр кварталы номеры.

«Александровка – П.Тумбарлы 110 һава линиясе 12.1 км» төбәк әһәмиятендәге  
электр челтәре хужалыгы объектның эксплуатацияләү максатларында  
гавами сервитут чикләре урнашу урыны схемасы

3 нче бит



Масштабы 1 : 500

Файдаланыла торган шартлы билгеләр һәм тамгалар:

- 1 – объект чикләренәң характерлы ноктасы билгесе
- (red line) – объект чиге
- (orange dashed line) – инженерлык корылмасының проекттагы урнашу урыны  
(35 кВ һава линиясе күчәре)
- (yellow) – жир кишәрлеге чиге
- 16:55:010117 – кадастр кварталы номеры.