



**Арча район Советы
КАРАРЫ**

от « 06 » июля 2023 г.

№ 225

**Татарстан Республикасы Арча муниципаль районы «Иске
Чүриле авыл жирлеге» муниципаль берәмлегенә жирдән
файдалану һәм төзелеш кагыйдәләрен раслау турында**

«Россия Федерациясендә жирле үзидарә оештыруның гомуми принциплары турында» 2003 елның 6 октябрендәге 131-ФЗ номерлы Федераль законга, Россия Федерациясе Шәһәр төзелеше кодексына, Татарстан Республикасы Арча муниципаль районы Уставына ярашлы рәвештә, Татарстан Республикасы Арча муниципаль районы «Иске Чүриле авыл жирлеге» муниципаль берәмлегенә жирдән файдалану һәм төзелеш кагыйдәләре проекты буенча 2023 елның 25 маенда үткәрелгән гавами тыңлаулар беркетмәсен һәм бәяләмәсен исәпкә алып, Арча район Советы карар бирде:

1. Татарстан Республикасы Арча муниципаль районы «Иске Чүриле авыл жирлеге» муниципаль берәмлегенә жирдән файдалану һәм төзелеш кагыйдәләрен кушымта нигезендә расларга.

2. Татарстан Республикасы Арча муниципаль районы башкарма комитетына Татарстан Республикасы Арча муниципаль районы «Иске Чүриле авыл жирлеге» муниципаль берәмлегенә жирдән файдалану һәм төзелеш кагыйдәләрен территориаль планлаштыру федераль дөүләт мәгълүмат системасының рәсми сайтында урнаштыруны тәмин итәргә (<https://fgistp.economy.gov.ru>).

3. «Татарстан Республикасы Арча муниципаль районы «Иске Чүриле авыл жирлеге» муниципаль берәмлегенә жирдән файдалану һәм төзелеш кагыйдәләрен раслау турында» Арча муниципаль районы Иске Чүриле авыл жирлеге Советының 2019 елның 13 июнендәге 77 номерлы карарын (13.09.2021 № 29 үзгәрешләр белән) үз көчен югалткан дип танырга.

4. Әлеге карарны Татарстан Республикасы рәсми хокукый мәгълүмат порталында (www.pravo.tatarstan.ru) бастырып чыгарырга һәм Арча муниципаль районының рәсми сайтында (www.arsk.tatarstan.ru) бастырып чыгару юлы белән халыкка житкерергә.

5. Әлеге карар рәсми рәвештә басылып чыккан көннән үз көченә керә.

6. Әлеге карарның үтәлешен тикшереп торуны даими комиссиягә йөкләргә.

Арча муниципаль районы башлыгы

Арча район Советы рәисе



И.Г.Нуриев

АРЧА МУНИЦИПАЛЬ РАЙОНЫ «ИСКЕ ЧҮРИЛЕ АВЫЛ ЖИРЛЕГЕ» МУНИЦИПАЛЬ БЕРӘМЛЕГЕНЕҢ ЖИРДӘН ФАЙДАЛАНУ ҺӘМ ТӨЗЕЛЭШ КАГЫЙДӘЛӘРЕ

1 өлеш.

ЖИРДӘН ФАЙДАЛАНУ ҺӘМ ТӨЗЕЛЭШ КАГЫЙДӘЛӘРЕН КУЛЛАНУ ТӘРТИБЕ,
ЖИРДӘН ФАЙДАЛАНУ ҺӘМ ТӨЗЕЛЭШ КАГЫЙДӘЛӘРЕНӘ ҮЗГӘРЕШЛӘР КЕРТҮ
ТӘРТИБЕ

КЕРЕШ 4

I өлеш. ЖИРДӘН ФАЙДАЛАНУ ҺӘМ ТӨЗЕЛЭШ КАГЫЙДӨЛӘРЕН КУЛЛАНУ ТӘРТИБЕ, ЖИРДӘН ФАЙДАЛАНУ ҺӘМ ТӨЗЕЛЭШ КАГЫЙДӨЛӘРЕНӨ ҮЗГӘРЕШЛӨР КЕРТҮ ТӘРТИБЕ 5

I БҮЛЕК. Гомуми нигезләмәләр 5

II БҮЛЕК. Жирле үзидарә органнары тарафыннан жирдән файдалану һәм төзелешне жайга салу турында нигезләмәләр 8

III БҮЛЕК. Физик һәм юридик затлар тарафыннан жир кишәрлекләреннән һәм капитал төзелеш объектларыннан рөхсәт ителгән файдалану төрләрен үзгәртү турында нигезләмәләр 12

IV БҮЛЕК. Территорияне планлаштыру документларын эзерләү турында нигезләмәләр 14

V БҮЛЕК. Жирдән файдалану һәм төзелеш мәсьәләләре буенча жәмәгать фикер алышулары яисә гавами тыңлаулар уздыру турында нигезләмәләр 16

VI БҮЛЕК. Жирдән файдалану һәм төзелеш кагыйдәләренә үзгәрешләр кертү турында нигезләмәләр 18

VII БҮЛЕК. Жирдән файдалануның һәм төзелешнең башка мәсьәләләрен жайга салу турында нигезләмәләр 21

II өлеш. ШӘҺӘР ТӨЗЕЛЭШЕН ЗОНАЛАШТЫРУ КАРТАСЫ 22

VIII БҮЛЕК. «Апаз авыл жирлегә» муниципаль берәмлегә территориясендә шәһәр төзелешен зоналаштыру карталары 22

III өлеш. ШӘҺӘР ТӨЗЕЛЭШЕ РЕГЛАМЕНТЛАРЫ 24

IX БҮЛЕК. Шәһәр төзелеше регламентлары жир кишәрлекләреннән һәм капитал төзелеш объектларыннан рөхсәт ителгән файдалану төрләрен, жир кишәрлекләренә иң чик күләмнән һәм рөхсәт ителгән төзелешнең капитал төзелеш объектларын реконструкцияләүнең чик параметрларын билгеләү өлешендә 24

X БҮЛЕК. Жир кишәрлекләреннән һәм капитал төзелеш объектларыннан файдалануны чикләү 35

XI БҮЛЕК. Коммуналь, транспорт, социаль инфраструктура объектлары белән территориянең мөмкин булган минималь тәмин ителеш дәрәжәсенә исәп-хисап күрсәткечләре һәм мондый объектларның халык өчен максималь рөхсәт ителә торган территория дәрәжәсенә исәп-хисап күрсәткечләре 41

XII БҮЛЕК Жир кишәрлекләреннән рөхсәт ителгән файдалану төрләрен тасвирлау 41
Кушымталар 54

1 нче кушымта. Шәһәр төзелешен зоналаштыру картасы Территория зоналары 54

2 нче кушымта. Шәһәр төзелешен зоналаштыру картасы Территориядән файдалануның махсус шартлары булган зоналар чикләре 54

3 нче кушымта. VII бүлеккә кушымта 54

4 нче кушымта. Территория зоналары чикләре турында белешмәләр 54

КЕРЕШ

ЖИРДӘН ФАЙДАЛАНУ ҺӘМ ТӨЗЕЛЭШ КАГЫЙДӨЛӘРЕ СОСТАВЫ

Татарстан Республикасы Арча муниципаль районының «Иске Чүриле авыл жирлегә» муниципаль берәмлегенә жирдән файдалану һәм төзелеш кагыйдәләре (алга таба - Кагыйдәләр) түбәндәге составта эшләнә:

1 ТОМ

I өлеш. Жирдән файдалану һәм төзелеш алып бару кагыйдәләрен куллану тәртибе, жирдән файдалану һәм төзелеш алып бару кагыйдәләренә үзгәрешләр кертү тәртибе

2 ТОМ

II өлеш. ШӘҺӘР ТӨЗЕЛЭШЕН ЗОНАЛАШТЫРУ КАРТАЛАРЫ

График материаллар:

№ т/б	Исеме	Масштабы
-------	-------	----------

1	Шәһәр төзелешен зоналаштыру картасы Территориаль зоналар	1:10 000
2	Шәһәр төзелешен зоналаштыру картасы Территориядән файдалануның махсус шартлары булган зоналар чикләре	1:10 000

III өлеш. Шәһәр төзелеше регламентлары

Кушымта

Территориаль зоналар чикләре турында белешмәләр

КЕРЕШ

Татарстан Республикасы Арча муниципаль районы «Иске Чүриле авыл жирлеге» муниципаль берәмлегенең жирдән файдалану һәм төзелеш кагыйдәләре (алга таба - Кагыйдәләр) - жирле үзидарә органының территориаль зоналар, шәһәр төзелеше регламентлары билгеләнә торган норматив хокукый акты белән раслана торган шәһәр төзелешен зоналаштыру, аны куллану тәртибе һәм аңа үзгәрешләр кертү тәртибе турындагы документ.

Кагыйдәләр Россия Федерациясе һәм Татарстан Республикасының түбәндәге норматив хокукый актлары таләпләрен исәпкә алып эзерләнде:

- 2004 елның 29 декабрәндәге 190-ФЗ номерлы Россия Федерациясе Шәһәр төзелеше кодексы;

- Россия Федерациясенәң 2001 елның 25 октябрәндәге 136-ФЗ номерлы Жир кодексы;

- 2006 елның 4 декабрәндәге 200-ФЗ номерлы Россия Федерациясе Урман кодексы;

- Россия Федерациясенәң 2006 елның 03 июнендәге 74-ФЗ номерлы Су кодексы;

- «Россия Федерациясендә жирле үзидарә оештыруның гомуми принциплары турында» 2003 елның 06 октябрәндәге 131-ФЗ номерлы Федераль закон;

- «Татарстан Республикасында шәһәр төзелеше эшчәнлегә турында» 2010 елның 25 декабрәндәге 98-ТРЗ номерлы Татарстан Республикасы Законы.

Кагыйдәләрне эзерләгәндә шулай ук Арча муниципаль районы һәм «Иске Чүриле авыл жирлеге» муниципаль берәмлегенең норматив хокукый актларының, «Иске Чүриле авыл жирлеге» муниципаль берәмлегенең социаль-икътисади һәм шәһәр төзелеше үсешенәң төп юнәлешләрен билгели торган башка документларның нигезләмәләре исәпкә алынды.

I өлеш. ЖИРДӘН ФАЙДАЛАНУ ҺӘМ ТӨЗЕЛеш КАГЫЙДӘЛӘРЕН КУЛЛАНУ ТӘРТИБЕ, ЖИРДӘН ФАЙДАЛАНУ ҺӘМ ТӨЗЕЛеш КАГЫЙДӘЛӘРЕНӘ ҮЗГӘРЕШЛӘР КЕРТҮ ТӘРТИБЕ

I БҮЛЕК. Гомуми нигезләмәләр

1 статья. Әлеге өлештә кулланыла торган төп төшенчәләр

Жир кишәрлегеннән яисә капиталъ төзелеш объектннан рөхсәт ителгән файдалану төре - жир кишәрлегеннән яисә капиталъ төзелеш объектн файдалануның мөмкин булган ысулы. Жир кишәрлекләреннән һәм капиталъ төзелеш объектларыннан рөхсәт ителгән файдалану төрләре рөхсәт ителгән файдалануның төп, шартлы рөхсәт ителгән, ярдәмче төрләрен үз эченә ала һәм жир мөнәсәбәтләре өлкәсендә дәүләт сәясәтен эшләү һәм норматив-хокукий жайга салу функцияләрен башкаручы федераль башкарма хакимият органы раслаган классификатор нигезендә билгеләнә.

Жир кишәрлекләрен һәм капиталъ төзелеш объектларын рөхсәт ителгән файдалануның ярдәмче төрләре жир кишәрлекләрен һәм капиталъ төзелеш объектларын рөхсәт ителгән файдалануның төп һәм шартлы рөхсәт ителгән төрләренә карата өстәмә буларак кына рөхсәт ителә торган, алар белән бергә гамәлгә ашырыла торган рөхсәт ителгән файдалануның рөхсәт ителгән төрләре.

Шәһәр төзелешен зоналаштыру- территориаль зоналарны билгеләү һәм шәһәр төзелеш регламентларын билгеләү максатларында муниципаль берәмлекләр территорияләрен зоналаштыру.

Шәһәр төзелеш регламенты – тиешле территориаль зона чикләрендә билгеләнгән жир кишәрлекләреннән рөхсәт ителгән файдалану төрләре, шулай ук жир кишәрлекләреннән файдалану һәм аларны төзү һәм капиталъ төзелеш объектларын эксплуатацияләү процессында кулланыла торган барлык нәрсә, жир кишәрлекләренә чик (минималь һәм (яки) максималь) күләмнәре һәм рөхсәт ителгән төзелешнең чик параметрлары, капиталъ төзелеш объектларын реконструкцияләү, жир кишәрлекләрен куллануны чикләү капиталъ төзелеш участкалары һәм объектлары, шулай ук территорияләргә карата, аларның чикләрендә территорияне комплекслы үстерү буенча эшчәнлек алып бару, тиешле территориянең коммуналь, транспорт, социаль инфраструктура объектлары белән тәмин ителешенең минималь рөхсәт ителгән дәрәжәсенә исәпләнгән күрсәткечләре һәм күрсәтелгән объектларның халык өчен территориаль мөмкин булган дәрәжәсенәң максималь рөхсәт ителгән исәпләнгән күрсәткечләре.

Жирдән файдалану һәм төзелеш Кагыйдәләре проектын эзерләү комиссиясе-Кагыйдәләре эзерләүне оештыру, аларга үзгәрешләр кертү, гавами тыңлаулар үткәрүне эзерләү һәм Кагыйдәләре эзерләү комиссиясе турындагы Нигезләмә нигезендә башка мәсьәләләрне хәл итү максатыннан законнар, муниципаль хокукий актлар нигезендә төзелә торган даими эшләүче коллегияль орган.

Кызыл линияләр- гомуми файдаланудагы территорияләр чикләрен билгеләүче һәм территорияне планлаштыру буенча документациядә билгеләү, үзгәртү яки гамәлдән чыгарылырга тиешле линияләр.

Линия объектлары- электр тапшыру линияләре, элементә линияләре (шул исәптән линия-кабель корылмалары), торба үткәргечләр, автомобиль юллары, тимер юл линияләре һәм башка шундый корылмалар.

Төзелешнең максималь проценты -төзеләргә мөмкин булган жир кишәрлеге мәйданының жир кишәрлегенәң бөтен мәйданына нисбәте (%).

Бинаның, корылманың жир кишәрлеге чигеннән минималь тайпылышы- жир кишәрлеге чиге белән бина, корылма арасындагы ара.

Капиталъ төзелеш объектлары -биналар, корылмалар, төзелеш тәмамланмаган объектлар, капиталъ булмаган корылмалар һәм жир кишәрлегенәң аерылгысыз яхшыртуларыннан тыш (каплау, каплау һәм башкалар).

Капиталъ булмаган корылмалар, төзелмәләр-жир белән ныклы бәйләнешләре булмаган һәм конструктив характеристикалары аларны күчерү һәм (яки) демонтажлау һәм аннан соң төзелешләренәң, корылмаларның (шул исәптән киоскларның, навесларның һәм башка шундый ук

корылмаларның) төп характеристикаларын үзгәртмичә һәм билгеләнешенә зур зыян китермичә жыюны тормышка ашырырга мөмкинлек бирә торган корылмалар.

Жир кишәрлекләрен һәм капитал төзелеш объектларын рөхсәт ителгән куллануның төп төрләре -жир кишәрлекләрен һәм капитал төзелеш объектларын рөхсәт ителгән куллану төрләре, бу эшчәнлек төрләрен һәм объектларны тиешле территориаль зоналарга карата шәһәр төзелеше регламентлары составында санап чыгу сәбәпле рөхсәт ителә.

Шәхси торақ төзелеше -объекты жир өстендәге катлары саны өчтән артмаган, биекlege егерме метрдан артмаган аерым торган бина, ул гражданның мондый бинада яшәу белән бәйлә көнкүреш һәм башка ихтыяжларын канәгатьләндерү өчен билгеләнгән һәм мөстәкыйль күчәмсез милек объектларына бүлү өчен билгеләнмәгән бүлмәләрдән һәм ярдәмче куллану биналарыннан тора.

Жир кишәрлекләре, капитал төзелеш объектларының хокук ияләре- милекчеләр, жирдән файдаланучылар, жир участкалары, капитал төзелеш объектлары жир хужалары һәм арендаторлары, аларның вәкаләтле затлары.

Жир кишәрлекләренә чик (минималь һәм (яки) максималь) үлчәмнәре һәм рөхсәт ителгән төзелешнең, капитал төзелеш объектларын реконструкцияләүнең чик параметрлары – жир кишәрлекләренә чик (минималь һәм (яки) максималь) үлчәмнәре, шул исәптән аларның мәйданы; биналар, корылмалар, корылмалар төзү тыелган чикләрдән рөхсәт ителгән урыннарны билгеләү максатыннан жир кишәрлекләре чикләреннән минималь чигенүләр, биналар, корылмалар; биналарның, корылмаларның, корылмаларның чикләнгән саны яки чикләнгән биекlege; жир участогы чикләрендә төзелешнең максималь проценты, шәһәр төзелеше регламентларына ярашлы рәвештә тиешле территориаль зоналарга карата билгеләнә.

Гавами сервитут -Россия Федерациясе законы яки башка норматив хокукый акты, Россия Федерациясе субъектының норматив хокукый акты, жирле үзидәрә органының норматив хокукый акты белән билгеләнгән жир кишәрлегеннән чикләнгән файдалану хокукы.

Жәмәгать тыңлаулары, жәмәгать фикер алышулары- муниципаль берәмлек (жәмәгатьчелек) халкының законнарда билгеләнгән очрақларда жирле әһәмияттәге мәсьәләләр буенча муниципаль хокукый актлар проектларын тикшерүдә катнашу хокукын гамәлгә ашыру формасы.

Рөхсәт ителгән төзелеш, капитал төзелеш объектларын реконструкцияләүнең чик параметрларыннан тайпылуга рөхсәт – Россия Федерациясе Шәһәр төзелеше кодексының 40 статьясы таләпләренә туры китереп бирелә торган документ, ул жир участогы иясенә капитал төзелеш объектларын төзү, реконструкцияләүне, шулай ук аларны капитал ремонтлауны рөхсәт ителгән төзелеш, капитал төзелеш объектларын реконструкцияләүнең чик параметрларыннан тайпылып башкару хокукын бирә тиешле территориаль зона өчен шәһәр төзелеше регламенты белән билгеләнгән төзелешләр.

Жир кишәрлеген яки капитал төзелеш объекттын шартлы рәвештә файдалануның рөхсәт ителгән төренә рөхсәт – Россия Федерациясе Шәһәр төзелеше кодексының 39 статьясы таләпләренә туры китереп бирелә торган документ, ул жир кишәрлекләре ияләренә тиешле территориаль зона өчен әлеге Кагыйдәләр белән шартлы рәвештә рөхсәт ителгән жир кишәрлегеннән, капитал төзелеш объекттыннан рөхсәт ителгән файдалану төрен сайлау хокукын бирә.

Территориаль зоналар -жирдән файдалану һәм төзелеш кагыйдәләрендә чикләр билгеләнгән һәм шәһәр төзелеше регламентлары билгеләнгән зоналар.

Гомуми файдалану территорияләр- чикләnmәгән төркем кешеләр (шул исәптән мәйданнар, урамнар, юллар, яр буйлары, гомуми файдаланудагы су объектларының яр буйлары, скверлар, бульварлар) тоткарлыксыз файдаланган территорияләр.

Жир кишәрлекләреннән һәм капитал төзелеш объектларыннан шартлы рәвештә файдалануның рөхсәт ителгән төрләре – Россия Федерациясе Шәһәр төзелеше кодексының 39 статьясында билгеләнгән тәртиптә рөхсәт алу шарты белән, әлеге эшчәнлек төрләрен һәм объектларны шәһәр төзелеше регламентлары составында тиешле территориаль зоналарга карата санап чыгу нигезендә рөхсәт ителгән жир кишәрлекләреннән һәм капитал төзелеш объектларыннан файдалануның рөхсәт ителгән төрләре.

2 статья. Жирдән файдалану һәм төзелеш кагыйдэләренең хокукый статусы һәм составы

1. Татарстан Республикасы Арча муниципаль районы «Иске Чүриле авыл жирлегенә» муниципаль берәмлегенәң жирдән файдалану һәм төзелеш кагыйдэләре жирле үзидарә органының норматив хокукый акты статусына ия.

2. Әлеге Кагыйдэләр түбәндәгеләр белән беррәттән кулланыла:

техник регламентлар (алар үз көченә кергәнчә - билгеләнгән тәртиптә - Федераль законга «Техник жайга салу турында» 2002 елның 27 декабрендәге 184-ФЗ номерлы Федераль законга һәм Россия Федерациясә Шәһәр төзелешә кодексына каршы килми торган өлешендә норматив техник документлар белән);

Россия Федерациясә законнары һәм Татарстан Республикасы законнары белән;

шәһәр төзелешен проектлау нормативлары белән;

«Иске Чүриле авыл жирлегенә» муниципаль берәмлегенәң һәм Арча муниципаль районының жирдән файдалануны һәм төзелешне жайга салу мәсьәләләре буенча норматив хокукый актлары белән.

3. Әлеге кагыйдэләр түбәндәгеләрне үз эченә ала:

Кереш;

I өлеш. Жирдән файдалану һәм төзелеш алып бару кагыйдэләрен куллану тәртибе, жирдән файдалану һәм төзелеш кагыйдэләренә үзгәрешләр кертү тәртибе;

II өлеш. Шәһәр төзелешен зоналаштыру карталары;

III өлеш. Шәһәр төзелешә регламентлары;

Кушымталар.

4. Әлеге Кагыйдэләр «Иске Чүриле авыл жирлегенә» муниципаль берәмлеге территориясендә шәһәр төзелешә эшчәнлеген жайга салучы яисә тикшереп торучы вазыйфай затлар тарафыннан дәүләт хакимияте органнары, жирле үзидарә органнары, физик һәм юридик затлар, вазыйфай затлар тарафыннан үтәү өчен мәжбүри.

3 статья. Жирдән файдалану һәм төзелеш кагыйдэләре турында мәгълүматның ачыклығы һәм һәркем файдалана алырлык булуы

1. Әлеге Кагыйдэләр, составына керүчә барлык картографик һәм башка документларны да кертеп, барлык физик һәм юридик, шулай ук вазифай затлар, дәүләт хакимияте органнары һәм жирле үзидарә органнары өчен ачык.

2. «Иске Чүриле авыл жирлегенә» муниципаль берәмлегенәң жирле үзидарә органнары әлеге Кагыйдэләр белән танышу мөмкинлеген түбәндәге юллар белән тәмин итәләр:

әлеге Кагыйдэләрне жирле үзидарә органнарының норматив хокукый актларын рәсми бастырып чыгару (халыкка житкерү) өчен билгеләнгән тәртиптә бастырып чыгару (халыкка житкерү), башка рәсми мәгълүмат, «Иске Чүриле авыл жирлегенә» муниципаль берәмлегенәң яисә муниципаль районның рәсми сайтында «Интернет» челтәрендә урнаштыру;

«Иске Чүриле авыл жирлегенә» муниципаль берәмлеге территориясендә жирдән файдалануны һәм төзелешне жайга салу мәсьәләләрендә катнашучы органнарда һәм оешмаларда әлеге Кагыйдэләр белән тулы комплектта танышу өчен мөмкинлекләр тудыру.

3. Муниципаль районның жирле үзидарә органнары әлеге Кагыйдэләр белән танышу мөмкинлеген түбәндәге юллар белән тәмин итәләр:

Кагыйдэләрне территориаль планлаштыруның федераль дәүләт мәгълүмат системасында урнаштыру;

физик һәм юридик затларга әлеге Кагыйдэләрдән өземтәләр, шулай ук картографик материалларның кирәкле күчәрмәләрен һәм жирдән файдалану һәм төзелеш шартларын аерым жир кишәрлекләренә һәм планировка структурасы элементларына карата характерлаучы аларның фрагментларын бирү. Әлеге материаллар югарыда күрсәтелгән затларга язма гариза буенча бирелә.

4 статья. Жирдән файдалану һәм төзелеш кагыйдэләре үз көченә керү

1. Әлеге Кагыйдэләр жирле үзидарә органнарының норматив хокукый актларын рәсми бастырып чыгару (халыкка житкерү) өчен билгеләнгән тәртиптә рәсми басылып чыккан (халыкка житкерелгән) мизгелдән үз көченә керә.

2. Кагыйдэләр зур юридик көчкә ия булган хокукый актларга каршы килмәгән өлешендә гамәлдә була.

5 статья. Жирдән файдалану һәм төзелеш кагыйдэләрен бозган өчен жаваплылык

1. Әлеге Кагыйдэләрне бозган өчен физик һәм юридик затлар, шулай ук вазыйфаи затлар Россия Федерациясе, Татарстан Республикасы законнары нигезендә жаваплы булалар.

II БҮЛЕК. Жирле үзидарә органнары жирдән файдалануны һәм төзелешне жайга салу турында нигезләмәләр

6 статья. Жирдән файдалану һәм төзелеш өлкәсендә жирле үзидарә органнары вәкаләтләре

1. Жирдән файдалану һәм төзелеш өлкәсендә жирле үзидарә органнарының вәкаләтләре «Россия Федерациясендә жирле үзидарәне оештыруның гомуми принциплары турында» 2003 елның 06 октябрәндәге 131-ФЗ номерлы Федераль закон, Россия Федерациясе Шәһәр төзелеш кодексы, «Иске Чүриле авыл жирлеген» муниципаль берәмлеге уставы, Арча муниципаль районы Уставы нигезендә билгеләнә.

2. «Иске Чүриле авыл жирлеген» муниципаль берәмлегенә (алга таба - жирлекнең башкарма комитеты) жирдән файдалану һәм төзелеш өлкәсендә жирле үзидарә органының вәкаләтләренә түбәндәгеләр керә:

территорияне планлаштыру документларын эзерләүне тәмин итү (Россия Федерациясе Шәһәр төзелеш кодексында, башка федераль законнарда каралган очраклардан тыш);

«Иске Чүриле авыл жирлеген» муниципаль берәмлеген шәһәр төзелеш проектлауның жирле нормативларын эзерләүне тәмин итү;

үз белдеге белән төзелгән корылманы яки рөхсәтсез төзелгән корылманы жимерү турында карар кабул итү яисә аны рөхсәт ителгән төзелешнең иң чик параметрларына туры китерү, капитал төзелеш объектларын реконструкцияләү, территорияне планлаштыру буенча Кагыйдэләр, документлар, яисә Россия Федерациясе Шәһәр төзелеш кодексында, граждан законнарында каралган очракларда, башка федераль законнарда билгеләнгән капитал төзелеш объектлары параметрларына карата мәжбүри таләпләр кую.

3. Арча муниципаль районының (алга таба - муниципаль район Советы) жирле үзидарәнен жирдән файдалану һәм төзелеш өлкәсендәге вәкаләтле органы вәкаләтләренә түбәндәгеләр керә:

авыл жирлегеннән файдалану һәм төзелеш кагыйдэләрен, шул исәптән жирдән файдалану һәм төзелеш алып бару кагыйдэләренә үзгәрешләр (өстәмәләр) раслау;

муниципаль районны шәһәр төзелеш проектлауның жирле нормативларын раслау;

«Иске Чүриле авыл жирлеген» муниципаль берәмлеген шәһәр төзелеш проектлауның жирле нормативларын раслау.

4. Арча муниципаль районының (алга таба - муниципаль районның башкарма комитеты) жирдән файдалану һәм төзелеш өлкәсендә жирле үзидарә башкарма органы вәкаләтләренә түбәндәгеләр керә:

территорияне планлаштыру документларын раслау (Россия Федерациясе Шәһәр төзелеш кодексында һәм башка федераль законнарда каралган очракларда);

төзелешкә рөхсәтләр бирү (Россия Федерациясе Шәһәр төзелеш кодексында һәм башка федераль законнарда каралган очраклардан тыш);

муниципаль берәмлек территориясендә урнашкан жир кишәрлекләрендә индивидуаль торак төзелеш объектларын, бакча йортларын төзүне, реконструкцияләүне гамәлгә ашырганда

хәбәрнамәләр (Россия Федерациясе Шәһәр төзелеше кодексында һәм башка федераль законнарда каралган очрақлардан тыш) жиберү;

жирлек чикләрендә муниципаль жир контролен гамәлгә ашыру;

муниципаль район территориясендә гамәлгә ашырыла торган шәһәр төзелеше эшчәнлеген тәмин итүнең мәгълүмат системасын алып бару;

муниципаль ихтыяжлар өчен жирлек чикләрендә жир кишәрлекләрен резервлау һәм алу.

Әлеге Кагыйдәләр нигезендә муниципаль район башкарма комитеты вәкаләтләренә шулай ук түбәндәгеләр керә:

жир кишәрлеген яисә капитал төзелеш объектын файдалануның шартлыча рөхсәт ителгән төренә рөхсәтләр бирү;

капитал төзелеш объектларын төзүнең, реконструкцияләүнең рөхсәт ителгән чик параметрларыннан читкә тайпылуга рөхсәт бирү.

7 статья. Жирдән файдалану һәм төзелеш кагыйдәләре проектын эзерләү комиссиясе

1. Жирдән файдалану һәм төзелеш кагыйдәләре проектын эзерләү комиссиясе (алга таба - Комиссия) Кагыйдәләр проектын эзерләүне оештыру, Кагыйдәләргә үзгәрешләр кертү, кагыйдәләрне гамәлгә ашыру максаты белән «Иске Чүриле авыл жирлегә» муниципаль берәмлеге Башкарма комитеты житәкчесе карары нигезендә төзелә.

2. Комиссия үз эшчәнлеген әлеге Кагыйдәләр, Комиссия турындагы нигезләмә, жирле үзидарә органнарының, Татарстан Республикасының һәм Россия Федерациясенең башка норматив хокукый актлары нигезендә гамәлгә ашыра.

3. Комиссия вәкаләтләренә түбәндәгеләр керә:

әлеге Кагыйдәләргә үзгәрешләр кертүне оештыру;

Кагыйдәләргә үзгәрешләр кертү мәсьәләләре буенча гражданның һәм юридик затларның тәкъдимнәрен карау;

жир кишәрлеген яки капитал төзелеш объектын шартлы рәвештә рөхсәт ителгән файдалануга рөхсәт бирү мәсьәләләре, капитал төзелеш объектларын төзү, реконструкцияләүнең рөхсәт ителгән чик параметрларыннан тайпылуга рөхсәт бирү мәсьәләләре, кагыйдәләргә үзгәрешләр кертү проекты буенча жәмәгать фикер алышуларын һәм гавами тыңлаулар оештыру һәм үткөрү;

иҗтимагый фикер алышулар яисә гавами тыңлаулар нәтиҗәләре турында бәяләмәләр эзерләү, тәкъдимнәр эзерләү һәм аларны Россия Федерациясе Шәһәр төзелеше кодексы нигезендә муниципаль район башкарма комитеты житәкчесенә жиберү;

Комиссия турында нигезләмә белән аңа йөкләнгән башка вәкаләтләр.

4. Комиссия карарлары беркетмәгә имза салынган мизгелдән үз көченә керә һәм тиешле гамәлләрне гамәлгә ашыру өчен жирле үзидарә органнары тарафыннан тәкъдимнәр була.

5. Комиссия эше турында мәгълүмат барлык кызыксынучы затлар өчен ачык була.

8 статья. Жирдән файдалану һәм төзелеш кагыйдәләренә элек барлыкка килгән хокук мөнәсәбәтләренә карата гамәл

1. Жирле үзидарә органнарының жирдән файдалану һәм төзелеш мәсьәләләре буенча әлеге Кагыйдәләрне раслаганчы кабул ителгән норматив хокукый актлары әлеге Кагыйдәләргә каршы килми торган өлештә кулланыла.

2. Жир кишәрлеге яисә капитал төзелеш объекты әлеге Кагыйдәләргә туры килми, әгәр:

аларның рөхсәт ителгән файдалану төрләре рөхсәт ителгән куллану төрләре исемлегенә керми; тиешле территориаль зона өчен билгеләнгән;

аларның үлчәмнәре һәм параметрлары тиешле территориаль зонаның шәһәр төзелеше регламентында билгеләнгән иң чик күрсәткечләргә туры килми.

3. Шәһәр төзелеше регламентына туры килми торган жир кишәрлекләре яисә капитал төзелеш объектлары, рөхсәт ителгән файдалану төрләре, иң чик (минималь һәм (яисә) максималь күләмнәре һәм иң чик параметрлары аларны шәһәр төзелеше регламентына туры китерү срогы

билгеләнмичә файдаланылырга мөмкин, моңа мондый жир кишәрлекләреннән һәм капитал төзелеш объектларыннан файдалану кешенең тормышы яисә сәламәтлеге өчен куркыныч, әйләнә-тирә мохит, мәдәни мирас объектлары өчен куркыныч булган очраklar керми.

4. Шәһәр төзелеше регламентына туры килми торган жир кишәрлекләреннән яисә капитал төзелеш объектларыннан, рөхсәт ителгән файдалану төрләреннән һәм иң чик (минималъ һәм (яисә) максималъ күләмнәрдән һәм иң чик параметрларыннан файдалану кеше тормышы яисә сәламәтлеге, әйләнә-тирә мохит, мәдәни мирас объектлары өчен куркыныч янаган очракта, федераль законнар нигезендә мондый жир кишәрлекләрен һәм объектларны куллануны тыю салынырга мөмкин.

5. Капитал төзелеш объектларын, рөхсәт ителгән файдалану төрләрен яисә иң чик параметрларын шәһәр төзелеше регламентына туры килми торган капитал төзелеш объектларын реконструкцияләү мондый объектларны тиешле территория зонасының шәһәр төзелеше регламентына туры китерү юлы белән генә гамәлгә ашырылырга мөмкин.

9 статья. Территориаль зоналар

1. Территориаль зоналар түбәндәгеләрне исәпкә алып билгеләнә:
бер территория зонасы чикләрендә жир кишәрлекләреннән гамәлдәге һәм планлаштырыла торган файдалануның төрле төрләрен яраштыру мөмкинлекләрен;
«Иске Чүриле авыл жирлегә» муниципаль берәмлегенең генераль планы белән билгеләнгән функциональ зоналары һәм аларның планлаштырылган үсеш параметрлары;
территориядән һәм жирдән файдалануның булган планировкасын;
төрле категориядәге жирләрнең чикләренең планлаштырылган үзгәрешләрен;
катнаш жир кишәрлекләрендә урнашкан капитал төзелеш объектларына зыян китерү мөмкинлеген булдырмау;

мәдәни мирас объектларын саклау зоналары проектлары.

2. Территориаль зоналар чикләре түбәндәгечә билгеләнә:
автомобиль юлларының, урамнарның, юл йөрү күчәрләренә;

кызыл сызыкларга;

жир кишәрлекләре чикләре;

табигать объектларының табигый чикләре;

торақ пунктлар чикләре;

муниципаль берәмлек чиге;

башка чикләр.

3. Территориаль зоналар чикләре һәр жир кишәрлегенең бер генә территориаль зонага каравы таләбе үтәлгән килеш билгеләнә, моңа чикләре жир законнары нигезендә территориаль зоналар чикләрен кисеп үтә ала торган жир кишәрлеге керми.

4. Кагыйдәләрнең һәр территориаль зона өчен шәһәр төзелеше регламенты билгеләнә.

10 статья. Шәһәр төзелеше регламенты

1. Шәһәр төзелеше регламенты белән жир кишәрлекләренең хокукый режимы билгеләнә, шулай ук жир кишәрлекләре өслегендә булган һәм аларны төзү процессында һәм капитал төзелеш объектларын эксплуатацияләүдә файдаланыла торган бөтен нәрсә кебек үк.

2. Шәһәр төзелеше регламенты түбәндәгеләрне исәпкә алып билгеләнә:

территория зонасы чикләрендә жир кишәрлекләреннән һәм капитал төзелеш объектларыннан фактта файдалануны;

жир кишәрлекләреннән һәм капитал төзелеш объектларыннан гамәлдәге һәм планлаштырылган файдалануның төрле төрләренең бер территориаль зонасы чикләрендә яраштыру мөмкинлекләре;

муниципаль берәмлекләренең территориаль планлаштыру документларында билгеләнгән функциональ зоналарның һәм аларның планлаштырыла торган үсеш характеристикаларын;

мәдәни мирас объектларын, шулай ук махсус сакланылучы табигать территорияләрен, башка табигать объектларын саклау таләпләре.

3. Шәһәр төзелеше регламентының гамәлдә булуы тиешле территориаль зона чикләрендә урнашкан барлык жир кишәрлекләренә һәм капитал төзелеш объектларына бертигез дәрәжәдә кагыла.

4. Шәһәр төзелеше регламентының гамәлдә булуы түбәндәге жир кишәрлекләренә кагылмый:

Россия Федерациясе халыкларының мәдәни мирас объектларының (тарихи һәм мәдәни ядкарьләренә) бердәм дәүләт реестрына кертелгән ядкарьләр һәм ансамбльләр территорияләре чикләрендә, шулай ук ачыкланган мәдәни мирас объектлары булган ядкарьләр яисә ансамбльләр территорияләре чикләрендә һәм мәдәни мирас объектларын саклау турында Россия Федерациясе законнарында билгеләнгән тәртиптә кабул ителә торган реставрация, консервацияләү, торгызу, ремонтлау һәм жайлашу режимы турында карар кабул ителгән территорияләр чикләрендә;

гомуми файдаланудагы территорияләр чикләрендә;

линия объектларын урнаштыру өчен билгеләнгән һәм (яисә) линия объектлары белән мәшгуль;

файдалы казылмалар чыгару өчен бирелгән.

5. Территорияләрдән файдалануның махсус шартлары булган зоналарга карата шәһәр төзелеше регламентлары Россия Федерациясе законнары нигезендә билгеләнә.

6. Шәһәр төзелеше регламенты түбәндәгеләр өчен билгеләнми:

урман фонды жирләре;

өске сулар белән капланган жирләр;

запас жирләр;

махсус сакланылучы табигать территорияләре жирләре (дәвалау-савыктыру урыннары һәм курортлары жирләренән тыш);

авыл хужалыгы билгеләнешендәге жирләр составындагы авыл хужалыгы жирләре;

махсус икътисади зоналар һәм алгарышлы социаль-икътисади үсеш территорияләре чикләрендә урнашкан жир кишәрлекләре.

7. Шәһәр төзелеше регламентының гамәлдә булуы кагылмый торган яисә шәһәр төзелеше регламентлары билгеләнми торган жир кишәрлекләрен куллану федераль законнар нигезендә вәкаләтле башкарма хакимият органнары, Татарстан Республикасы башкарма хакимиятенә вәкаләтле органнары яисә жирле үзидарәнә вәкаләтле органнары тарафыннан билгеләнә. Махсус сакланылучы табигать территорияләре чикләрендә урнашкан урман фонды жирләренән яисә жир кишәрлекләренән (махсус сакланылучы табигать территорияләре составына кертелгән торак пунктлар территорияләренән тыш) файдалану тиешенчә урман хужалыгы регламенты, урман законнары нигезендә махсус сакланылучы табигать территориясе турындагы нигезләмә, махсус сакланылучы табигать территорияләре турындагы законнар нигезендә билгеләнә.

8. Шәһәр төзелеше регламентында тиешле территориаль зона чикләрендә урнашкан жир кишәрлекләренә һәм капитал төзелеш объектларына карата түбәндәгеләр күрсәтелә:

жир кишәрлекләренән һәм капитал төзелеш объектларыннан рөхсәт ителгән файдалану төрләре;

жир кишәрлекләренә иң чик минималь һәм (яисә) максималь күләмнәре һәм рөхсәт ителгән төзелешнең, капитал төзелеш объектларын реконструкцияләүнең иң чик параметрлары;

Россия Федерациясе законнары нигезендә билгеләнә торган жир кишәрлекләренән һәм капитал төзелеш объектларыннан файдалануны чикләү;

территориянең коммуналь, транспорт, социаль инфраструктура объектлары белән тәмин ителешенә мөмкин булган минималь дәрәжәсенә исәп-хисап күрсәткечләре һәм, шәһәр төзелеше регламенты билгеләнә торган территориаль зона чикләрендә территорияне комплекслы үстерү буенча эшчәнлекне гамәлгә ашыру каралган очракта, күрсәтелгән объектларның халык өчен территориаль файдалана алу мөмкинлегенә максималь мөмкин булган дәрәжәсенә хисап күрсәткечләре.

11 статья. Шәһәр төзелеше эшчәнлегенә башка мәсьәләләренә карата жирдән файдалану һәм төзелеш кагыйдәләренә гамәл

1. Территориаль зона чикләре һәм шәһәр төзелеше регламентлары турында әлеге бүлектә күрсәтелгән очрақлардан тыш түбәндәгеләр кулланыла:

территориянең кадастр планында жир кишәрлеген яисә жир кишәрлекләрен урнаштыру схемасын эзерләгәндә (әлеге схема нигезендә төзелергә тиешле жир кишәрлекләренә һәркайсына карата әлеге схеманы раслау турындагы карарда шул исәптән жир кишәрлеге төзелә торган территория зонасы күрсәтелә, яисә шәһәр төзелеше регламентының төзелә торган жир кишәрлегенә кагылмаса яисә төзелә торган жир кишәрлеге өчен төзелә торган жир кишәрлегеннән файдалану төре билгеләнмәсә);

территорияне планлаштыру документларын эзерләгәндә (территорияне планлаштыру документларын эзерләү территориядән файдалануның билгеле бер кагыйдәләренә һәм территориаль зоналарда төзелеш алып баруға карата гамәлгә ашырылырга мөмкин);

жир кишәрлекләренә шәһәр төзелеше планнарын эзерләгәндә (жир кишәрлегенә шәһәр төзелеше планы составында шул исәптән, жир кишәрлегенә шәһәр төзелеше регламенты гамәлдә булган очракта, шәһәр төзелеше регламенты турында мәгълүмат күрсәтелә).

2. Жирдән файдалану һәм төзелеш кагыйдәләре булмаганда, федераль әһәмияттәге объектларны, региональ әһәмияттәге объектларны, муниципаль районнарның жирле әһәмияттәге объектларын, шәһәр төзелеше регламентларын гамәлгә ашыру кагыйлмый торган яисә шәһәр төзелеше регламентлары билгеләнмәгән жир кишәрлекләрендә һәм федераль законнарда каралган башка очрақларда төзелешкә рөхсәтләр бирү рөхсәт ителми.

3. Шәһәр төзелеше регламентларының гамәлдә булуы кагыйлмый торган жир кишәрлекләренә һәм капитал төзелеш объектларына карата шәһәр төзелеше регламентлары билгеләнми торган жирләргә карата Кагыйдәләр жир төзелеше эшләрен башкаганда жир кишәрлекләренә характеристика билгеләү максатыннан рөхсәт ителгән файдалануның рөхсәт ителгән төрләре билгеләнә.

4. Әгәр мондый үзгәрешләр белән шәһәр төзелеше регламентын билгеләү яисә үзгәртү каралган булса, жирле үзидарә органнары белешмәләрне күчәмсез мөлкәтнең бердәм дөүләт реестрына керту өчен документларны (аларда булган белешмәләрне) теркәү органына жиберергә тиеш.

III БҮЛЕК. Физик һәм юридик затлар тарафыннан жир кишәрлекләреннән һәм капитал төзелеш объектларынан рөхсәт ителгән файдалану төрләрен үзгәртү турында нигезләмәләр

12 статья. Төп нигезләмәләр

1. Жир кишәрлекләреннән һәм капитал төзелеш объектларынан рөхсәт ителгән файдалану төрен үзгәртү күчәмсез мөлкәтнең бердәм дөүләт реестрындагы жир кишәрлеге яисә капитал төзелеш объекты турындагы белешмәләргә үзгәрешләр керту юлы белән гамәлгә ашырыла.

2. Тиешле территориаль зона өчен билгеләнгән рөхсәт ителгән файдалануның төп һәм ярдәмче төрләрен куллану шартларында рөхсәт ителгән файдалану төрен үзгәртү жир кишәрлекләренә һәм капитал төзелеш объектларының хокук ияләре тарафыннан түбәндәге ысуллар белән гамәлгә ашырыла:

хокук иясе, әгәр тиешле территория зонасы турындагы белешмәләр күчәмсез мөлкәтнең бердәм дөүләт реестрында булмаса, кадастр исәбенә алу органына гариза белән мөрәжәгать итә;

хокук иясе жирле үзидарә органнарына мәгълүмат элементәсе тәртибендә жир кишәрлеге яисә капитал төзелеш объекты характеристикаларын үзгәртү турында белешмәләр жиберү өчен рөхсәт ителгән файдалану төрен үзгәртү турындагы гариза белән мөрәжәгать итә.

3. Тиешле территориаль зона өчен шартлы рөхсәт ителгән башка төргә караган рөхсәт ителгән файдалану төрен үзгәртү Россия Федерациясе Шәһәр төзелеше кодексы таләпләре һәм әлеге Кагыйдәләренә 13 статьясы нигезләмәләре нигезендә жир кишәрлегеннән яисә капитал

төзелеш объектыннан файдалануның шартлы рөхсәт ителгән төренә рөхсәт алу юлы белән гамәлгә ашырыла.

4. Шәһәр төзелеше регламентларының гамәлдә булуы кагылмый торган яисә шәһәр төзелеше регламентлары билгеләнми торган жирләрдә урнашкан жир кишәрлекләреннән һәм капитал төзелеш объектыннан рөхсәт ителгән файдалануның бер төрен мондый файдалануның башка төренә үзгәртү турындагы карарлар федераль законнар нигезендә кабул ителә.

5. Тиешле территориаль зона өчен билгеләнгән рөхсәт ителгән файдалануның мөмкин булган төрләре исемлегендә булмаган жир кишәрлекләреннән һәм капитал төзелеш объектыннан файдалануның барлык башка төрләре әлеге территориаль зона өчен рөхсәт ителмәгән булып тора һәм әлеге Кагыйдәләргә үзгәрешләр керткәндә генә рөхсәт ителергә мөмкин.

6. Территорияне комплекслы үстерү турында карар кабул ителгән көннән алып аңа карата аны комплекслы үстерү турында карар кабул ителгән территорияне планлаштыру документларын раслау көненә кадәр, мондый территория чикләрендә урнашкан жир кишәрлекләреннән һәм (яисә) капитал төзелеш объектыннан рөхсәт ителгән файдалану төрен үзгәртү рөхсәт ителми.

13 статья. Жир кишәрлеген яисә капитал төзелеш объектын файдалануның шартлы рөхсәт ителгән төренә рөхсәт бирү тәртибе

1. Жир кишәрлеген яки капитал төзелеш объектын шартлы рөхсәт ителгән файдалануга рөхсәт бирү белән кызыксынган физик яки юридик зат (алга таба - шартлы рәвештә рөхсәт ителгән куллану төренә рөхсәт) шартлы рөхсәт бирү турында гаризаны Комиссиягә жибәрә.

Шартлы рөхсәт бирү турында гариза куллануның рөхсәт ителгән төренә электрон имза белән имзаланган электрон документ рәвешендә жибәрелергә мөмкин.

2. Куллануның шартлы рөхсәт ителгән төренә рөхсәт бирү турында карар проекты Россия Федерациясе Шәһәр төзелеше кодексында һәм әлеге бүлекнең 18 статьясы нигезләмәләрендә билгеләнгән тәртиптә үткәрелә торган ижтимагый фикер алышуларда яисә гавами тыңлауларда каралырга тиеш.

3. Куллануның шартлы рөхсәт ителгән төренә рөхсәт бирү турында карар проекты буенча ижтимагый фикер алышулар яисә гавами тыңлаулар нәтижеләре турында бәяләмә нигезендә Комиссия, кабул ителгән карарның сәбәпләрен күрсәтеп, мондый рөхсәтне файдалануның шартлы рөхсәт ителгән төренә яисә мондый рөхсәт бирүдән баш тарту турында тәкъдимнәр эзерли һәм аларны «Иске Чүриле авыл жирлегенә» муниципаль берәмлеге башкарма комитеты житәкчесенә жибәрә.

4. Әлеге статьяның 3 өлешендә күрсәтелгән рекомендацияләр нигезендә «Иске Чүриле авыл жирлегенә» муниципаль берәмлеге башкарма комитеты житәкчесе мондый тәкъдимнәр кергән көннән соң өч көн эчендә мондый рөхсәтне файдалануның рөхсәт ителгән төренә яисә мондый рөхсәтне бирүдән баш тарту турында карар кабул итә.

Күрсәтелгән карар муниципаль хокукый актларны, башка рәсми мәгълүматны рәсми бастырып чыгару өчен билгеләнгән тәртиптә бастырып чыгарылырга һәм «Иске Чүриле авыл жирлегенә» муниципаль берәмлегенә яисә муниципаль районның «Интернет» челтәрендәгә рәсми сайтында урнаштырылырга тиеш.

5. Россия Федерациясе Шәһәр төзелеше кодексының 55.32 статьясындагы 2 өлешендә күрсәтелгән дәүләт хакимияте башкарма органынан, вазыйфай заттан, дәүләт учреждениесеннән яисә жирле үзидарә органынан үз белдеге белән төзелгән корылманы ачыклау турында жирле үзидарә органына хәбәрнамә кергән көннән башлап мондый корылма урнашкан жир кишәрлегенә карата яисә мондый корылманы жимергәнче яисә мондый корылманы жимерү урынына кадәр файдалануның рөхсәт ителгән төренә рөхсәт бирү рөхсәт ителми, моңа жирле үзидарә органының әлеге хәбәрнамәне карау нәтижеләре буенча дәүләт хакимияте башкарма органына, дәүләт учреждениесенә яисә жирле үзидарә органына, дәүләт учреждениесенә яисә жирле үзидарә органына, Россия Федерациясе Шәһәр төзелеше кодексының 55 статьясындагы 2 өлешендә күрсәтелгән дәүләт учреждениесенә яисә жирле үзидарә органына карата күрсәтелгән очрақларда

һәм әлеге хәбәрнамә турында гаризаны канәгатьләндерү яисә канәгатьләндермәү турында законлы карар үз көченә керми.

6. Физик яисә юридик зат шартлы рәхсәт ителгән файдалану төренә яисә мондый рәхсәт бирүдән баш тарту турында карар суд тәртибендә шикаять бирергә хокуклы.

14 статья. Капиталь төзелеш объектларын төзүгә, реконструкциялүгә рәхсәт ителгән төзелешнең чик параметрларыннан читкә тайпылуға рәхсәт бирү тәртибе

1. Исеме шәһәр төзелеше регламентында билгеләнгән жир кишәрлекләренең минималь күләмнәреннән яки төзелеш алып бару өчен уңайсыз булган инженерлык-геологик яисә башка характеристикаларын конфигурацияләүдән кечерәк булган жир кишәрлекләре ияләре рәхсәт ителгән төзелешнең иң чик параметрларыннан читкә тайпылуға, капитал төзелеш объектларын реконструкциялүгә рәхсәтләр алырга хокуклы.

1.1. Әгәр тайпылыш рәхсәт ителгән төзелеш объектларының бер яки берничә чик параметрларын бер тапкыр үзгәртү, конкрет территория зонасы өчен шәһәр төзелеше регламенты тарафыннан билгеләнгән капитал төзелеш объектларын реконструкциялүү максатларында ун проценттан да ким булмаган күләмдә кирәк булса, жир кишәрлекләренә ия булучылар рәхсәт ителгән төзелеш, капитал төзелеш объектларын реконструкциялүүнең чик параметрларыннан тайпылуға рәхсәт сорап мөрәжәгать итәргә хокуклы

2. Рәхсәт ителгән төзелешнең, капитал төзелеш объектларын реконструкциялүүнең иң чик параметрларыннан тайпылыш, техник регламентлар, норматив техник документлар таләпләрен үтәгәндә, аерым жир кишәрлеге өчен рәхсәт ителә.

Катларның иң чик саны, биналарның, корылмаларның чик биекlege һәм федераль яисә региональ әһәмияттәге тарихи жирлекләр территорияләре чикләрендә капитал төзелеш объектларының архитектура карарларына таләпләр өлешендә рәхсәт ителгән төзелешнең чикле параметрларыннан баш тарту рәхсәт ителми.

3. Рәхсәт ителгән төзелешнең чикле параметрларыннан тайпылуға, капитал төзелеш объектларын реконструкциялүүгә рәхсәт алуда кызыксынган зат Комиссиягә мондый рәхсәт бирү турында гариза жиберә.

Рәхсәт ителгән төзелешнең чик параметрларыннан читкә тайпылуға, капитал төзелеш объектларын реконструкциялүүгә рәхсәт бирү турындагы гариза электрон имза белән имзаланган электрон документ рәвешендә жиберелергә мөмкин.

4. Рәхсәт ителгән төзелешнең иң чик параметрларыннан читкә тайпылуға, капитал төзелеш объектларын реконструкциялүүгә рәхсәт бирү турында гариза кергән көннән алып унбиш эш көне эчендә эзерләнә һәм, әлеге статьяның 1 өлешендә каралган очрактан тыш, Россия Федерациясе Шәһәр төзелеше кодексында һәм әлеге бүлекнең 19 статьясы нигезләмәләрендә билгеләнгән тәртиптә жәмәгать фикер алышуларында яисә гавами тыңлауларда каралырга тиеш.

5. Рәхсәт ителгән төзелешнең, капитал төзелеш объектларын реконструкциялүүнең иң чик параметрларыннан тайпылуға рәхсәт бирү турында карар проекты буенча ижтимагый фикер алышулар яисә гавами тыңлаулар нәтижеләре турында бәяләмә нигезендә Комиссия мондый фикер алышулар яисә тыңлаулар тәмамланган көннән алып унбиш эш көне эчендә мондый рәхсәт бирү турында яисә мондый рәхсәтне бирүдән баш тарту турында тәкъдимнәр эзерли һәм кабул ителгән карарның сәбәпләрен күрсәтеп, аларны муниципаль район башкарма комитеты житәкчесенә жиберә.

6. Әлеге статьяның 5 өлешендә күрсәтелгән рекомендацияләр нигезендә муниципаль район башкарма комитеты житәкчесе мондый тәкъдимнәр кергән көннән жиде көн эчендә рәхсәт ителгән төзелешнең, капитал төзелеш объектларын реконструкциялүүнең яисә мондый рәхсәт бирүдән баш тартуның рәхсәт бирү турында карар кабул итә.

7. Россия Федерациясе Шәһәр төзелеше кодексының 55.32 статьясындагы 2 өлешендә күрсәтелгән дәүләт хакимияте башкарма органынан, вазыйфай заттан, дәүләт учреждениесеннән яисә жирле үзидарә органынан рәхсәтсез төзелгән корылма ачыкланган көннән соң, Россия Федерациясе Шәһәр төзелеше кодексының 55.32 статьясындагы 2 өлешендә күрсәтелгән дәүләт хакимияте органына, дәүләт учреждениесенә яисә жирле үзидарә органына әлеге хәбәрнамәне

карау нәтижәләре буенча жирле үзидарә органы тарафыннан дәүләт хакимияте башкарма органына, дәүләт учреждениесенә яисә жирле үзидарә органына, Россия Федерациясе Шәһәр төзелеше кодексының 55 статьясындагы 2 өлешендә күрсәтелгән дәүләт учреждениесенә яисә жирле үзидарә органына карата күрсәтелгән рөхсәт бирү рөхсәт ителми, мондый корьлма урнашкан жир кишәрлегенә карата капитал төзелеш объектларының иң чик параметрларынан читкә тайпылуға, реконструкцияләнүгә рөхсәт ителми, аны жимерүгә яисә билгеләнгән таләпләргә туры китерү, моңа жирле үзидарә органы тарафыннан билгеләнгән таләпләргә карау нәтижәләре буенча Россия Федерациясе Шәһәр төзелеше кодексының 55 статьясындагы 2 өлешендә күрсәтелгән дәүләт органына яисә жирле үзидарә органына үз-үзен канәгатьләндерү турында законлы карар үз көченә керми яисә үз-үзен канәгатьләндерми дигән карарның үз көченә керүе керми.

8. Физик яисә юридик зат рөхсәт ителгән төзелешнең чикле параметрларынан тайпылуға, капитал төзелеш объектларын реконструкциялүгә яисә мондый рөхсәт бирүдән баш тартуға рөхсәт бирү турындагы карарга суд тәртибендә ризасызлык белдерергә хокуклы.

9. Әгәр мондый тайпылыш аэродром янындагы территориядә билгеләнгән күчемсез милек объектларынан файдалануның чикләүләренә туры килмәсә, рөхсәт ителгән төзелешнең иң чик параметрларынан читкә тайпылуға, капитал төзелеш объектларын реконструкциялүгә рөхсәт бирү рөхсәт ителми.

IV БҮЛЕК. Территорияне планлаштыру документларын эзерләү турында нигезләмәләр

15 статья. Төп нигезләмәләр

1. Территорияне планлаштыру документларын эзерләү территорияләргә тотрыклы үстерүне тәмин итү, шул исәптән планлаштыру структурасы (кварталлар, микрорайоннар, башка элементлар) элементларын бүлү, жир кишәрлекләргә чикләрен билгеләү, капитал төзелеш объектларын планлаштырып урнаштыру зоналары чикләрен билгеләү максатларында гамәлгә ашырыла.

2. Территорияне планлаштыру документларын эзерләү территориаль зоналардан файдалану һәм (яисә) муниципаль районнарны территориаль планлаштыру схемаларында билгеләнгән жирләр белән һәм (яисә) муниципаль районнарны территориаль планлаштыру схемаларында билгеләнгән территорияләргә, жирлекләргә, шәһәр округларының генераль планнарында билгеләнгән функциональ зоналарга, территорияне комплекслы үстерүне гамәлгә ашыру күздә тотыла торган территорияне планлаштыру структурасының бер яисә берничә чиктәш элементна карата гамәлгә ашырыла.

3. Территорияне планлаштыру документларын эзерләү территориаль планлаштыру документлары, жирдән файдалану һәм төзелеш кагыйдәләре (линия объектларын урнаштыруны күздә тоткан территорияне планлаштыру документларын эзерләүдән тыш); коммуналь инфраструктура системаларын комплекслы үстерү программалары, транспорт инфраструктурасын комплекслы үстерү программалары, социаль инфраструктураны комплекслы үстерү программалары, шәһәр төзелешен проектлау нормативлары, техник регламентлар, кагыйдәләр жыентыклары таләпләргә нигезендә; инженерлык эзләнүләргә материалларын һәм нәтижәләрен, Россия Федерациясе халыкларының мәдәни мирас объектларының (тарихи һәм мәдәни ядкарьләргә) бердәм дәүләт реестрына кертелгән мәдәни мирас объектлары чикләрен, ачыкланган мәдәни мирас объектлары территорияләргә чикләрен, территорияләрдән файдалануның махсус шартлары булган зоналар чикләрен исәпкә алып гамәлгә ашырыла.

4. Территорияне планлаштыру документлары төрләренә түбәндәгеләр керә:

территорияне планлаштыру проекты;

территорияне ызанлау проекты.

5. Территорияне планлаштыру проектының эзерләү түбәндәге максатларда гамәлгә ашырыла:

планировка структурасы элементларын аерып чыгару;

гомуми файдаланудагы территорияләргә чикләрен билгеләү (кызыл линияләргә билгеләү юлы белән);

капиталь төзелеш объектларын планлаштырып урнаштыру зоналары чикләрен билгеләү; территорияне планлаштырып үстерүнең характеристикаларын һәм чиратын билгеләү.

6. Территорияне ызанлау проектын эзерләү түбәндәге максатларда гамәлгә ашырыла: төзелә торган һәм үзгәртелә торган жир кишәрлекләренең чикләре урынын билгеләү;

чикләрендә урнашкан жир кишәрлеген төзүгә, үзгәртүгә һәм (яисә) үзгәртүгә бәйле рәвештә, мондый билгеләү, үзгәртү күздә тотылмаган яңа капитал төзелеш объектларын урнаштыру планлаштырылмаган төзелеш территорияләре өчен кызыл линияләр билгеләү, үзгәртү, туктату өчен, мондый билгеләү, үзгәртү, гамәлдән чыгару гомуми файдаланудагы территориянең чикләрен үзгәртүгә бәйле рәвештә, комплекслы үсешне гамәлгә ашыру күздә тотылмаган жир кишәрлеген билгеләү, үзгәртү, гамәлдән чыгару өчен.

Территорияне ызанлау проектын эзерләгәндә төзелә торган һәм (яисә) үзгәртелә торган жир кишәрлекләренең чикләре урынын билгеләү эшчәнлекнең конкрет төрләре өчен шәһәр төзелеше регламентлары һәм жир кишәрлекләрен бүлеп бирү нормалары, федераль законнарда һәм Татарстан Республикасы законнарында, техник регламентларда, кагыйдәләр жыентыгында билгеләнгән барлыкка килә торган һәм (яисә) үзгәртелә торган жир кишәрлекләренә башка таләпләр нигезендә гамәлгә ашырыла.

7. Территорияне планлаштыруның расланган проектлары һәм ызанлау проектлары нигезендә жирле үзидарә органнары әлегә Кагыйдәләргә территориаль зоналарның чикләрен төгәлләштерү һәм капитал төзелеш объектларын рөхсәт ителгән төзүнең һәм реконструкцияләүнең иң чик параметрларында билгеләнгән үзгәрешләр кертергә хокуклы.

8. Территорияне планлаштыру документларына гомуми таләпләр, эчтәлегә, эзерләү һәм раслау тәртибе Россия Федерациясе Шәһәр төзелеше кодексы, «Татарстан Республикасында шәһәр төзелеше эшчәнлегә турында» 2010 елның 25 декабрдәге 98-ТРЗ номерлы Татарстан Республикасы Законы, башка норматив хокукый актлар белән билгеләнә.

V БҮЛЕК. Жирдән файдалану һәм төзелеш мәсьәләләре буенча ижтимагый фикер алышулар яисә гавами тыңлаулар уздыру турында нигезләмәләр

16 статья. Жирдән файдалану һәм төзелеш мәсьәләләре буенча ижтимагый фикер алышулар яисә гавами тыңлаулар оештыру һәм уздыру буенча гомуми нигезләмәләр

1. Жәмәгать фикер алышулары яисә гавами тыңлаулар жир кишәрлекләре һәм капитал төзелеш объектларының хокук ияләренең тормыш, хокукларын һәм законлы мәнфәгатьләрен уңай шартларга үтәү максатыннан үткәрелә.

2. Ижтимагый фикер алышулар яисә гавами тыңлаулар Россия Федерациясе Конституциясе, федераль законнар, Татарстан Республикасы законнары, «Иске Чүриле авыл жирлегә» муниципаль берәмлегә уставы, әлегә Кагыйдәләр, башка норматив хокукый актлар нигезендә уздырыла.

3. Жирдән файдалану һәм төзелеш мәсьәләләре буенча жәмәгать фикер алышуларына яисә гавами тыңлауларга түбәндәгеләр чыгарыла:

жирдән файдалану һәм төзелеш алып бару кагыйдәләре проекты, жирдән файдалану һәм төзелеш кагыйдәләренә үзгәрешләр кертү проектлары;

Россия Федерациясе Шәһәр төзелеше кодексында каралган очраклардан тыш территорияне планлаштыру проектлары һәм территорияне ызанлау проектлары;

жир кишәрлекләреннән һәм капитал төзелеш объектларыннан файдалануның шартлы рөхсәт ителгән төрләренә рөхсәтләр бирү турындагы карарлар;

рөхсәт ителгән төзелешнең, капитал төзелеш объектларын реконструкцияләүнең чик параметрларыннан тайпылуга рөхсәт бирү турындагы карарлар проектлары.

4. Ижтимагый фикер алышуларны яисә гавами тыңлауларны оештыру һәм үткәрү тәртибе «Иске Чүриле авыл жирлегә» муниципаль берәмлегә халкына жәмәгать фикер алышулары яисә гавами тыңлаулар башлану турында хәбәр итүне, тиешле проект белән таныштыруны, «Иске Чүриле авыл жирлегә» муниципаль берәмлегә халкының ижтимагый фикер алышуларында яисә гавами тыңлауларында катнашуын тәмин итә торган башка чараларны, кабул ителгән

карарларның нигезле булуын да кертәп, ижтимагый фикер алышулар яисә гавами тыңлаулар нәтижәләрен бастырып чыгаруны (халыкка житкерүне) күздә тотарга тиеш.

5. Ижтимагый фикер алышуларны оештыру һәм үткәрүнең тәртибе һәм башка үзенчәлекләре, гавами тыңлаулар Россия Федерациясе Шәһәр төзелеше кодексының 5.1 статьясы нигезләмәләре белән билгеләнгән.

17 статья. Жирдән файдалану һәм төзелеш кагыйдәләре проекты, жирдән файдалану һәм төзелеш кагыйдәләренә үзгәрешләр кертү проектлары буенча ижтимагый фикер алышулар яисә гавами тыңлаулар уздыру үзенчәлекләре

1. Жирдән файдалану һәм төзелеш кагыйдәләре проекты яисә аларга үзгәрешләр кертү проектлары буенча ижтимагый фикер алышулар яисә гавами тыңлаулар «Иске Чүриле авыл жирлегә» муниципаль берәмлеге башлыгы карары нигезендә Кагыйдәләр проектын эзерләү комиссиясе тарафыннан уздырыла.

2. Кагыйдәләр проекты буенча жәмәгать фикер алышуларының яисә гавами тыңлауларның озынлыгы мондый проект басылып чыккан көннән кимендә бер һәм кимендә өч ай тәшкил итә.

3. Билгеле бер территорияль зона өчен билгеләнгән шәһәр төзелеше регламентына үзгәрешләр кертү өлешендә Кагыйдәләргә үзгәрешләр эзерләнгән очракта, шулай ук территорияне комплекслы үстерү турында карар кабул ителүгә бәйле рәвештә жирдән файдалану һәм төзелеш кагыйдәләренә үзгәрешләр эзерләнгән очракта, Кагыйдәләргә үзгәрешләр кертү буенча ижтимагый фикер алышулар яисә гавами тыңлаулар территорияль зона чикләрендә үткәрелә, аның өчен мондый шәһәр төзелеше регламенты билгеләнгән территория чикләрендә комплекслы үсеш узарга тиешле территория чикләрендә башкарыла. Бу очракларда жәмәгать фикер алышулары яисә гавами тыңлаулар уздыру срогы бер айдан артык була алмый.

4. Кагыйдәләр аэродром янындагы территориядә билгеләнгән күчемсез милек объектларыннан файдалануны чикләүгә туры китерелгән очракта, шулай ук г - 20 статьяның 2 өлешендә күрсәтелгән ярашмаучанлыкларны бетерү, ижтимагый фикер алышулар яисә гавами тыңлаулар үткәрелми.

Билгеле бер территорияль зона өчен шәһәр төзелеше регламентында билгеләнгән рөхсәт ителгән куллану төрләре бер мәртәбә үзгәртелгән очракта, капитал төзелеш объектларының элек билгеләнгән иң чик параметрлары үзгәртелмәгән, реконструкцияләнгән һәм (яисә) рөхсәт ителгән төзелешнең бер яисә берничә чик параметры бер мәртәбә үзгәргән, конкрет территорияль зона өчен шәһәр төзелеше регламентында билгеләнгән капитал төзелеш объектларын реконструкцияләгән очракта, ижтимагый фикер алышулар яисә гавами тыңлаулар уздыруның ун проценттан артыгы таләп ителми.

18 статья. Жир кишәрлеген яисә капитал төзелеш объектын файдалануның шартлы рөхсәт ителгән төренә рөхсәт бирү турында карар проекты буенча жәмәгать фикер алышулары яисә гавами тыңлаулар

1. Жир кишәрлегеннән яисә капитал төзелеш объектыннан файдалануның шартлы рөхсәт ителгән төренә рөхсәт бирү тәртибе Россия Федерациясе Шәһәр төзелеше кодексы һәм әлеге бүлекнең 13 статьясы нигезләмәләре нигезендә билгеләнә.

2. Куллануның шартлы рөхсәт ителгән төренә рөхсәт бирү турында карар проекты ижтимагый фикер алышуларда яисә гавами тыңлауларда фикер алышырга тиеш. Жәмәгать фикер алышулары яисә гавами тыңлауларны оештыру һәм үткәрү Комиссия тарафыннан гамәлгә ашырыла.

3. Жир кишәрлеген яисә капитал төзелеш объектын файдалануның шартлыча рөхсәт ителгән төре әйләнә-тирә мохиткә тискәре йогынты ясарга мөмкин булган очракта, гавами тыңлаулар жир кишәрлекләренә һәм капитал төзелеш объектларының хокук ияләре катнашында мондый тискәре йогынтыны куркыныч астына куйган капитал төзелеш объектлары катнашында уздырыла.

4. Комиссия түбәндәге затларга файдалануның шартлы рөхсәт ителгән төренә рөхсәт бирү турында карар проекты буенча ижтимагый фикер алышулар яисә гавами тыңлаулар уздыру турында хәбәрләр жибәрә:

әлеге рөхсәт соратып алына торган жир кишәрлеге белән гомуми чикләре булган жир кишәрлекләренең хокук ияләренә;

жир кишәрлеге белән гомуми чикләре булган жир кишәрлекләрендә урнашкан капитал төзелеш объектларының хокукка ия булучыларына әлеге рөхсәт соратып алына торган объектлар;

әлеге рөхсәт соратып алына торган капитал төзелеш объектының бер өлеше булган биналарның хокук ияләренә.

Күрсәтелгән хәбәрләр кызыксынган затның шартлы рәвештә рөхсәт бирү турында гаризасы алынган көннән соң жиде эш көненнән дә соңга калмыйча жибәрелә.

5. «Иске Чүриле авыл жирлеге» муниципаль берәмлеге халкына жәмәгать фикер алышулары яисә гавами тыңлаулар нәтижәләре турында бәяләмә басылып чыккан көнгә кадәр аларны уздыру турында хәбәр иткән көннән алып ижтимагый фикер алышулар яисә гавами тыңлаулар үткөрү срогы «Иске Чүриле авыл жирлеге» муниципаль берәмлеге Уставы һәм (яисә) норматив хокукый актлары белән билгеләнә һәм бер айдан артык була алмый.

6. Куллануның шартлы рөхсәт ителгән төренә рөхсәт бирү турында карар проекты буенча ижтимагый фикер алышуларны яисә гавами тыңлауларны оештыруга һәм уздыруга бәйле чыгымнар мондый рөхсәтне бирү белән кызыксынучы физик яисә юридик зат йөртә.

7. Жир кишәрлегеннән яисә капитал төзелеш объектыннан файдалануның шартлыча рөхсәт ителгән төре шәһәр төзелеше регламентына жирдән файдалану һәм төзелеш кагыйдәләренә үзгәрешләр кертү өчен билгеләнгән тәртиптә, ижтимагый фикер алышулар уздырылганнан яисә шартлы рәвештә рөхсәт ителгән файдалану төренә рөхсәт бирү белән кызыксынучы физик яисә юридик зат инициативасы буенча гавами тыңлаулар уздырылганнан соң, мондый затка файдалануның шартлы рөхсәт ителгән төренә рөхсәт бирү турындагы карар ижтимагый фикер алышулар яисә гавами тыңлаулар үткөрмичә кабул ителә.

19 статья. Рөхсәт ителгән төзелеш, капитал төзелеш объектларын реконструкцияләүнең иң чик параметрларынан тайпылуга рөхсәт бирү мәсьәләсе буенча жәмәгать фикер алышулары яисә гавами тыңлаулар

1. Рөхсәт ителгән төзелешнең чикле параметрларынан читкә тайпылуга, капитал төзелеш объектларын реконструкцияләүгә рөхсәт бирү тәртибе Россия Федерациясе Шәһәр төзелеше кодексы һәм әлеге бүлекнең 14 статьясы нигезләмәләре нигезендә билгеләнә.

2. Рөхсәт ителгән төзелешнең чикле параметрларынан читкә тайпылуга, капитал төзелеш объектларын реконструкцияләүгә рөхсәт бирү турындагы карар проекты ижтимагый фикер алышуларда яисә гавами тыңлауларда фикер алышырга тиеш. Ижтимагый фикер алышулар яисә гавами тыңлаулар оештыру һәм үткөрү Комиссия тарафыннан гамәлгә ашырыла.

3. Ижтимагый фикер алышуларны яисә рөхсәт ителгән төзелешнең чикле параметрларынан тайпылуга, капитал төзелеш объектларын реконструкцияләүгә рөхсәт бирү турында карар проекты буенча гавами тыңлауларны оештыруга һәм уздыруга бәйле чыгымнар мондый рөхсәт бирүдә кызыксынучы физик яисә юридик зат йөртә.

VI БҮЛЕК. Жирдән файдалану һәм төзелеш алып бару кагыйдәләренә үзгәрешләр кертү турында нигезләмәләр

20 статья. Жирдән файдалану һәм төзелеш кагыйдәләренә үзгәрешләр кертү тәртибе

1. Әлеге Кагыйдәләргә үзгәрешләр кертү Россия Федерациясе Шәһәр төзелеше кодексының 31 - 33 статьяларында каралган тәртиптә һәм нигезләрдә гамәлгә ашырыла.

2. Кагыйдэлэргә үзгәрешләр кертү мәсьәләсен карау өчен түбәндәгеләр нигез була:

а) жирлекнең генераль планы кагыйдәләренең һәм (яисә) муниципаль районны территорияль планлаштыру схемасының күрсәтелгән генераль планга һәм (яисә) территорияль планлаштыру схемасына үзгәрешләр кертү нәтижәсендә барлыкка килгән туры килмәве;

б) Россия Федерациясе Хөкүмәте тарафыннан вәкаләт бирелгән федераль башкарма хакимият органынан Россия Федерациясе законнарында билгеләнгән срокларда үтәү өчен, Кагыйдәләрдә кертелгән, аэродром яны территориясендә урнаштырылган күчәмсез милек объектларыннан файдалануны чикләүне бозуларны бетерү турында күрсәтмәләр керү;

в) территорияль зоналарның чикләрен үзгәртү, шәһәр төзелеше регламентларын үзгәртү турында тәкъдимнәр керү;

г) территорияләрдән, мәдәни мирас объектлары территорияләреннән файдалануның махсус шартлары булган зоналар чикләренең урнашу урыны турында белешмәләреннән шәһәр төзелешен зоналаштыру картасында чагылдырылган туры килмәве, ул күчәмсез мөлкәтнең бердәм дәүләт реестрында күрсәтелгән зоналар, территорияләр чикләренең урнашу урыны тасвирламасына карый;

д) территорияләрдән, федераль, региональ һәм жирле эһәмияттәге истәлекле урыннар территорияләреннән файдалануның махсус шартлары булган зоналар чикләрендә тулысынча яисә өлешчә урнашкан жир кишәрлекләреннән һәм капитал төзелеш объектларыннан файдалануның күчәмсез мөлкәт объектларыннан мондый зоналар, территорияләр чикләрендә файдалануның чикләүләренә шәһәр төзелеше регламентында билгеләнгән чикләүләреннән туры килмәве;

е) территориядән файдалануның махсус шартлары булган зоналарны билгеләү, үзгәртү, туктату, мәдәни мирас объекты территориясе чикләрен, федераль эһәмияттәге тарихи жирлек территориясен, региональ эһәмияттәге тарихи жирлек территориясен билгеләү, үзгәртү;

ж) территорияне комплекслы үстерү турында карар кабул итү.

3. Кагыйдәләргә үзгәрешләр кертү турындагы тәкъдимнәр Комиссиягә жибәрелә:

Кагыйдәләр федераль эһәмияттәге капитал төзелеш объектларының эшләвенә, урнашуына комачауларга мөмкин булган очрақларда, федераль башкарма хакимият органнары тарафыннан;

Кагыйдәләр региональ эһәмияттәге капитал төзелеш объектларының эшләвенә, урнашуына комачауларга мөмкин булган очрақларда Татарстан Республикасы башкарма хакимияте органнары тарафыннан;

Кагыйдәләр муниципаль районның жирле эһәмияттәге капитал төзелеш объектларының эшләвенә, урнашуына комачауларга мөмкин булган очрақларда муниципаль районның жирле үзидарә органнары тарафыннан;

жирлекнең тиешле территориясендә жирдән файдалануны һәм төзелешне жайга салу тәртибен камилләштерергә кирәк булган очрақларда, жирле үзидарә органнары тарафыннан;

физик яисә юридик затлар тарафыннан инициатив тәртиптә йә Кагыйдәләрне куллану нәтижәсендә жир кишәрлекләре һәм капитал төзелеш объектлары нәтижәле файдаланылмаса, аларның хокук ияләренә зыян салынса, жир кишәрлекләренең һәм капитал төзелеш объектларының хақы кими, гражданның һәм аларның берләшмәләренең хокуклары һәм законлы мәнфәгатьләре гамәлгә ашырылмаган очрақларда.

Россия Федерациясе тарафыннан төзелгән һәм Россия Федерациясе Хөкүмәте тарафыннан кабул ителгән территорияне комплекслы үстерү турындагы карарны гамәлгә ашыруны тәэмин итүче вәкаләтле федераль башкарма хакимият органы яисә юридик зат;

высшим исполнительным органом государственной власти Республики Татарстан, органом местного самоуправления, принявшими решение о комплексном развитии территории, юридическим лицом, созданным Республикой Татарстан и обеспечивающим реализацию принятого Республикой Татарстан решения о комплексном развитии территории, либо лицом, с которым заключен договор о комплексном развитии территории в целях реализации решения о комплексном развитии территории.

Кагыйдәләрне приаэродром территориясендә билгеләнгән күчәмсез милек объектларыннан файдалануның чикләүләренә туры китерүне күздә тоткан Кагыйдәләргә үзгәрешләр кертү проекты Комиссия тарафыннан каралмаган.

4. Кагыйдәләр Россия Федерациясе Шәһәр төзелеше кодексының 31 статьясындагы 3.1 өлеше нигезендә жирлек территориясендә федераль эһәмияттәге объектларны, региональ эһәмияттәге объектларны, муниципаль районның жирле эһәмияттәге объектларын (линия объектларыннан тыш) территорияль планлаштыру документларында каралган урыннарны урнаштыру мөмкинлегә тәмин ителмәгән очракта, вәкаләтле федераль башкарма хакимият органы, Татарстан Республикасы башкарма хакимиятенә вәкаләтле органы, муниципаль районның вәкаләтле жирле үзидарә органы «Иске Чүриле авыл жирлегә» муниципаль берәмлегә башлыгына күрсәтелгән объектларны урнаштыруны тәмин итү максатларында Кагыйдәләргә үзгәрешләр кертү турындагы таләп жибәрә.

Бу очракта «Иске Чүриле авыл жирлегә» муниципаль берәмлегә башлыгы әлегә таләпне алган көннән алып утыз көн эчендә Кагыйдәләргә үзгәрешләр кертүне тәмин итә.

5. Расланган Кагыйдәләр жир кишәрлекләреннән һәм (яисә) аларда урнашкан капитал төзелеш объектларыннан файдалануның чикләмәләренә каршы килә торган һәм чикләрендә тулысынча яисә өлешчә аэродром урнашкан аэродром яны территориясендә билгеләнгән икътисади һәм башка эшчәнлекне гамәлгә ашыру өлешендә кулланылмый.

«Иске Чүриле авыл жирлегә» муниципаль берәмлегә башлыгы Россия Федерациясе Хөкүмәте тарафыннан вәкаләт бирелгән башкарма хакимият органыннан алынганнан соң Кагыйдәләргә үзгәрешләр кертү турында карар кабул итәргә тиеш. Күрсәтелгән күрсәтмәгә «Иске Чүриле авыл жирлегә» муниципаль берәмлегә башлыгы суд тәртибендә шикаять бирергә мөмкин.

«Иске Чүриле авыл жирлегә» муниципаль берәмлегә башлыгы аларны аэродром территорияләрендә билгеләнгән күчәмсез милек объектларыннан файдалануны чикләүгә китерү өлешендә Кагыйдәләргә үзгәрешләр кертүне алты айдан да артмаган срокта тәмин итә.

6. Әлегә статьяның 2 өлешендә каралган очракларда дәүләт хакимиятенә башкарма органы яисә жирле үзидарә органы территорияләрдән, мәдәни мирас объектлары территорияләреннән файдалануның махсус шартлары булган зоналарны урнаштыруга, федераль эһәмияттәге тарихи жирлекләр, региональ эһәмияттәге тарихи жирлекләр территорияләре чикләрен раслауга вәкаләтле орган «Иске Чүриле авыл жирлегә» муниципаль берәмлегә башлыгына территорияләрдән, мәдәни мирас объектларыннан, федераль эһәмияттәге тарихи жирлекләр территорияләреннән, региональ эһәмияттәге тарихи жирлекләр территорияләреннән файдалануның махсус шартлары булган зоналар чикләрен аерып алу, мондый зоналар, территорияләр чикләрендә жир кишәрлекләреннән һәм капитал төзелеш объектларыннан файдалануның чикләнүен билгеләү таләбен жибәрә.

Күрсәтелгән очракта, шулай ук территориядән файдалануның махсус шартлары булган зонаның яшәешен билгеләү, үзгәртү яисә туктату турында, мәдәни мирас объекты территориясе чикләре турында йә әлегә статьяның 2 өлешендәге пунктларында каралган нигезләрне ачыклау көннән «Иске Чүриле авыл жирлегә» муниципаль берәмлегә башлыгы Кагыйдәгә үзгәрешләр кертү өчен әлегә статьяның 2 өлешендә каралган нигезләрне ачыклау юлы белән аларны Кагыйдәләргә үзгәрешләр кертүне тәмин итәргә тиеш. Шулай ук вакытта әлегә өлештә каралган таләп нигезендә аларны төгәлләштерү максатларында жирләрдән файдалану һәм төзелеш алып бару кагыйдәләренә үзгәрешләр раслау таләп ителми.

Федераль эһәмияттәге тарихи жирлекләр территорияләреннән, федераль эһәмияттәге тарихи жирлекләр территорияләреннән, региональ эһәмияттәге тарихи жирлекләр территорияләреннән файдалануның махсус шартлары булган зоналар чикләрен сайлап алу, мондый зоналар, территорияләр чикләрендә жир кишәрлекләреннән һәм капитал төзелеш объектларыннан файдалануның чикләүләрен билгеләү максатларында кагыйдәләрне төгәлләштерү чоры дәүләт хакимиятенә башкарма органыннан яисә жирле үзидарә органыннан территорияләрдән файдалануның махсус шартлары булган зоналарны, мәдәни мирас объектлары территорияләре чикләрен билгеләү, федераль эһәмияттәге тарихи жирлекләр, региональ эһәмияттәге тарихи жирлекләр территорияләре чикләрен раслау, мондый зоналар, территорияләр чикләреннән махсус файдалану шартлары булган зоналар, территорияләр чикләрен билгеләү яисә туктату турында белешмәләр керү яки әлегә статьяның 2 пунктларында каралган үзгәрешләргә кертү өчен нигезләрдә каралган көннән алып алты айдан артмаска тиеш.

7. Территорияне комплекслы үстерү турында карар гамәлгә ашыру максатларында Кагыйдәгә үзгәрешләр кертелгән очракта, мондый үзгәрешләр территорияне комплекслы үстерү максатларында территорияне планлаштыру проектын раслаган көннән алып туксан көннән дә соңга калмыйча кертелергә тиеш.

8. Әлеге статьяның 4 һәм 5 өлешләрендә каралган очракларда, шулай ук әлеге статьяның 2 өлешендәге г - е пунктларында күрсәтелгән ярашмаучанлыкларны бетерү, ижтимагый фикер алышулар яисә гавами тыңлаулар уздыру таләп ителми.

9. Комиссия, Кагыйдәләргә үзгәрешләр кертү өлешендә аларны аэродром янындагы территориядә билгеләнгән күчемсез милек объектларыннан файдалануның чикләүләренә туры китерү өлешендә үзгәрешләр кертү очраklarыннан һәм әлеге статьяның 2 өлешендәге г - е пунктларында күрсәтелгән туры килмәслекләренә бетерү очраklarыннан тыш, Кагыйдәгә үзгәреш кертү турында тәкъдим кәргән көннән алып егерме биш көн эчендә бәяләмә эзерли, анда Кагыйдәгә үзгәрешләр кертү турындагы яисә мондый тәкъдимне кире кагу сәбәпләрен күрсәтеп, мондый тәкъдимне кире кагу турындагы тәкъдимнәр каралган һәм бу бәяләмәне «Иске Чүриле авыл жирлегә» муниципаль берәмлеге Башкарма комитеты житәкчесенә жиберә.

10. «Иске Чүриле авыл жирлегә» муниципаль берәмлеге Башкарма комитеты житәкчесе, Комиссия бәяләмәсендәге тәкъдимнәренә исәпкә алып, егерме биш көн эчендә Кагыйдәләргә үзгәрешләр кертү турында яки Кагыйдәләргә үзгәрешләр кертү турында тәкъдимнәренә кире кагу хакында карар кабул итә, аларны кире кагу сәбәпләрен күрсәтеп һәм әлеге карарның күчәрмәсен мөрәжәгать итүчеләргә жиберә.

11. Кагыйдәләргә үзгәрешләр жирле үзидарәнең вәкиллекле органы тарафыннан расланса, жирле үзидарәнең вәкиллекле органына жиберелгән Кагыйдәләргә үзгәрешләр кертү турындагы проект күрсәтелгән орган утырышында якындагы утырыштан соң килүче утырыштан соңга калмыйча каралырга тиеш.

12. Кагыйдәләргә үзгәрешләр кертү проектын эзерләү турындагы карарны (карарны) күрсәтелгән проектны эзерләү эшләрен уздыру тәртибен һәм срокларын, проектны эшләүне оештыруга кагылышы башка нигезләмәләренә үз эченә алырга тиеш.

13. «Иске Чүриле авыл жирлегә» муниципаль берәмлеге башкарма комитеты Кагыйдәләргә үзгәрешләр кертү проектын эзерләү турында карар кабул ителгән көннән алып ун көн эчендә мондый карар кабул итү турындагы хәбәрне билгеләнгән тәртиптә бастырып чыгаруны (халыкка житкерүне) тәмин итә. Хәбәрдә түбәндәгеләр күрсәтелә:

Кагыйдәләргә үзгәрешләр кертү проектын эзерләү эшләрен уздыру тәртибе һәм сроклары; кызыксынган затларның тәкъдимнәрен Комиссиягә жиберү тәртибе; эш оештыруның башка мәсьәләләре.

Кагыйдәләр эродром яны территориясендә билгеләнгән күчемсез милек объектларыннан файдалануны чикләүгә туры килгән очракта, шулай ук әлеге статьяның 2 өлешендә күрсәтелгән г - е пунктларында күрсәтелгән ярашмаучанлыкларны бетерү, Кагыйдәләргә үзгәрешләр кертү проектын эзерләү турында карар кабул итү турындагы хәбәрне бастырып чыгару (халыкка житкерү) таләп ителми.

14. Федераль әһәмияттәге тарихи жирлек территориясенә яисә региональ әһәмияттәге тарихи жирлек территориясенә карата эзерләнгән Кагыйдәгә үзгәрешләр кертү проекты мәдәни мирас объектларын саклап калу, алардан файдалану, аларны популярлаштыру һәм дәүләт саклавы өлкәсендә Россия Федерациясә Хөкүмәте вәкаләт биргән федераль башкарма хакимият органы, Татарстан Республикасы башкарма хакимиятенә мәдәни мирас объектларын саклау өлкәсендәге вәкаләтле органы белән гамәлдәге законнар нигезендә килештерелергә тиеш.

Федераль яисә региональ әһәмияттәге махсус сакланылучы табигать территориясә чикләрендә торак пункт тулысынча урнашкан очракта, махсус сакланылучы табигать территориясә чикләрендә урнашкан шундый торак пункт территориясенә карата эзерләнгән жирдән файдалану һәм төзелеш алып бару кагыйдәләре проекты, Татарстан Республикасы башкарма хакимиятенә махсус сакланылучы табигать территориясә урнашкан федераль органы белән килештерелергә тиеш. Килештерү предметы күрсәтелгән торак пункт территориясенә карата билгеләнә торган шәһәр төзелеше регламентының махсус сакланылучы табигать территорияләре турында Россия Федерациясә законнарында һәм махсус саклана торган табигать территориясә

турындагы нигезләмәдә каралган махсус саклау режимына туры килүе турында Килешү Россия Федерациясе Хөкүмәте билгеләгән тәртиптә гамәлгә ашырыла.

15. «Иске Чүриле авыл жирлегенә» муниципаль берәмлеге башкарма комитеты үзгәрешләр кертү проектын эзерләгәннән соң, Комиссия тәкъдим иткән проектны техник регламентлар таләпләренә, территорияль планлаштыру документларына, күчәмсез мөлкәтнең бердәм дәүләт реестры белешмәләренә, шәһәр төзелеш эшчәнлеген тәэмин итүнең дәүләт мәгълүмат системаларындагы белешмәләргә, документларга һәм материалларга туры килүгә тикшерә.

16. Күрсәтелгән тикшерү нәтижәләре буенча «Иске Чүриле авыл жирлегенә» муниципаль берәмлеге Башкарма комитеты «Иске Чүриле авыл жирлегенә» муниципаль берәмлеге башлыгы кагыйдәсенә үзгәрешләр кертү проектын яисә әлеге статьяның 10 өлешендә күрсәтелгән таләпләргә һәм документларга туры килмәве ачыкланган очракта, эшләр бетерү өчен үзгәрешләр кертү проектын Комиссиягә жиберә.

17. «Иске Чүриле авыл жирлегенә» муниципаль берәмлеге башлыгы Кагыйдәләргә үзгәрешләр кертү проектын алганда проект буенча иҗтимагый фикер алышулар яисә гавами тыңлаулар уздыру турында карар кабул итә, проект алынган көннән алып ун көннән дә соңга калмыйча.

18. Кагыйдәләргә үзгәрешләр кертү проектын буенча иҗтимагый фикер алышулар яисә гавами тыңлаулар Россия Федерациясе Шәһәр төзелеш кодексында, әлеге Кагыйдәләрнең 17 статьясы нигезләмәләре нигезендә башка норматив хокукый актларда билгеләнгән тәртиптә уздырыла.

19. Кагыйдәгә үзгәрешләр жирле үзидарә органнарының норматив хокукый актларын рәсми бастырып чыгару (халыкка җиткерү) өчен билгеләнгән тәртиптә бастырып чыгарылырга һәм «Иске Чүриле авыл жирлегенә» муниципаль берәмлегенә яки муниципаль районның «Интернет» челтәрендәгә рәсми сайтында урнаштырылырга тиеш.

20. Территорияль планлаштыруның федераль дәүләт мәгълүмат системасында Кагыйдәгә үзгәрешләр Кагыйдәләргә үзгәрешләр кертү проектын раслаган көннән алып ун көннән дә соңга калмыйча урнаштырылырга тиеш.

21. Физик һәм юридик затлар Кагыйдәләргә үзгәрешләргә раслау турындагы карарга суд тәртибендә ризасызлык белдерергә хокуклы.

VII БҮЛЕК. Жирдән файдалануның һәм төзелешнең башка мәсьәләләрен жайга салу турында нигезләмәләр

21 статья. Территорияль зона чикләре турында мәгълүматны күчәмсез мөлкәтнең бердәм дәүләт реестрына кертү

1. Территорияль зона чикләре турында белешмәләр кертү кагыйдәләре күчәмсез мөлкәтнең бердәм дәүләт реестрына “Күчәмсез милекне дәүләт теркәвенә алу турында” 2015 елның 13 июлендәгә 218-ФЗ номерлы Федераль законның 32, 34 статьялары нигезләмәләре белән билгеләнә.

2. Территорияль зоналар әгә Кагыйдәләр белән билгеләнә, шул исәптән күчәмсез мөлкәтнең Бердәм дәүләт реестрында булган жир кишәрлекләре, торак пунктлар яисә муниципаль берәмлекләргә чикләре урынын билгеләүдәгә хаталарны исәпкә алып.

Бердәм дәүләт күчәмсез мөлкәт реестрында белешмәләре булмаган торак пунктлар чикләренә карата аларның чикләрен билгеләүдәгә хаталар исәпкә алынмый.

Арча муниципаль районы
«Иске Чүриле авыл жирлеген»
муниципаль берәмлеге Советының
ел, № _____
караы белән расланды

**АРЧА МУНИЦИПАЛЬ РАЙОНЫ «ИСКЕ ЧҮРИЛЕ
АВЫЛ ЖИРЛЕГЕ»
МУНИЦИПАЛЬ БЕРӘМЛЕГЕНЕҢ
ЖИРДӘН ФАЙДАЛАНУ ҺӘМ ТӨЗЕЛЭШ
КАГЫЙДӘЛӘРЕ**

II ӨЛЕШ. ШӘҺӘР ТӨЗЕЛЕШЕН ЗОНАЛАШТЫРУ КАРТАЛАРЫ

III ӨЛЕШ. ШӘҺӘР ТӨЗЕЛЕШЕ РЕГЛАМЕНТЛАРЫ

2023 ел

ЭЧТӘЛЕК

ЖИРДӘН ФАЙДАЛАНУ ҺӘМ ТӨЗЕЛЭШ КАГЫЙДӘЛӘРЕ СОСТАВЫ 3 ИКЕНЧЕ ӨЛЭШ. ШӘҺӘР ТӨЗЕЛЭШЕ ЗОНАЛАШТЫРУ КАРТАЛАРЫ 4 VIII БҮЛЕК. "Иске Чүриле авыл жирлегенә" муниципаль берәмлеге территориясен шәһәр төзелеше зоналаштыру карталары 4

22 ст. Шәһәр төзелеше зоналаштыру картасы. Территориаль зоналар 4

23 ст. Шәһәр төзелеше зоналаштыру картасы. Территорияне куллануның аерым шартлары булган зоналар чикләре 5

24 ст. Шәһәр төзелеше зоналаштыру картасы. Мәдәни мирас объектлары территорияләре чикләре, тарихи торак пунктлар территорияләре чикләре, мәдәни мирас объектларын саклау зоналары чикләре 5

III ӨЛЭШ. ШӘҺӘР ТӨЗЕЛЭШЕ РЕГЛАМЕНТЛАРЫ 6

IX БҮЛЕК. Жир кишәрлекләрен һәм капитал төзелеш объектларын рөхсәт ителгән файдалану төрләрен билгеләү, жир кишәрлекләренә чик үлчәмнәрен һәм рөхсәт ителгән төзелешнең чик параметрларын билгеләү, капитал төзелеш объектларын реконструкцияләү өлешендә шәһәр төзелеше регламентлары 6

25 ст.. Территориаль зоналар 6

26 ст. Шәһәр төзелеше регламенты гамәлдә булмаган территорияләр 19

27 ст. Шәһәр төзелеше регламентлары билгеләнмәгән территорияләр 20

X бүлек. жир кишәрлекләрен һәм капитал төзелеш объектларын куллануны чикләү 20

28 ст. Территорияне куллануның аерым шартлары булган зоналар 20

29 ст. Мәдәни мирас объектларын саклау шартлары буенча жир кишәрлекләрен һәм капитал төзелеш объектларын куллануны чикләү 22

XI БҮЛЕК. Территориянең коммуналь, транспорт, социаль инфраструктура объектлары белән тәмин ителүенә минималь рөхсәт ителгән дәрәжәсенә исәпләнгән күрсәткечләре һәм халык өчен мондый объектларның территорияль керү мөмкинлегенәң максималь рөхсәт ителгән дәрәжәсенәң исәпләнгән күрсәткечләре 24

30 ст. Төп нигезләмәләр 24

XII БҮЛЕК. Жир кишәрлекләрен рөхсәт ителгән куллану төрләре тасвирламасы 24

31 ст. Төп нигезләмәләр 24

**ЖИРДӘН ФАЙДАЛАНУ ҺӘМ ТӨЗЕЛЭШ КАГЫЙДӘЛӘРЕ
СОСТАВЫ** Татарстан Республикасы Арча муниципаль районының «Иске Чүриле авыл жирлегенә» муниципаль берәмлегенәң жирдән файдалану һәм төзелеш кагыйдәләре (алга таба - Кагыйдәләр) түбәндәге составта эшләнде:

I өлеш. Жирдән файдалану һәм төзелеш алып бару кагыйдәләрен куллану тәртибе, жирдән файдалану һәм төзелеш алып бару кагыйдәләренә үзгәрешләр кертү тәртибе

II өлеш. ШӘҺӘР ТӨЗЕЛЭШЕН ЗОНАЛАШТЫРУ КАРТАЛАРЫ

График материаллар:

№ т/б	Исеме	Масштабы
1	Шәһәр төзелешен зоналаштыру картасы Территориаль зоналар	1:10 000
2	Шәһәр төзелешен зоналаштыру картасы Территориядән файдалануның махсус шартлары булган зона чикләре	1:10 000

III өлеш. Шәһәр төзелеше регламентлары

Кушымта

Территориаль зоналар чикләре турында белешмэләр

II ӨЛӨШ. ШӘҺӘР ТӨЗЕЛӨШӨН ЗОНАЛАШТЫРУ КАРТАЛАРЫ

VIII БҮЛӨК. «Иске Чүриле авыл жирлегә» муниципаль берәмлеге территориясендә шәһәр төзелешен зоналаштыру карталары

22 статья. Шәһәр төзелешен зоналаштыру картасы. Территориаль зоналар

1. Шәһәр төзелешен зоналаштыруның күрсәтелгән картасы әлеге Кагыйдәләрнең аерылгысыз өлөшө булып тора.

2. Күрсәтелгән картада түбәндәгеләр чагылдырылды:

территориаль зоналарның чикләре һәм аларның кодлы тамгалары;

шәһәр төзелешә регламенты гамәлдә булмаган территорияләр;

шәһәр төзелешә регламентлары билгеләнми торган территорияләр.

Территориаль зоналарның чикләре әлеге Кагыйдәләрнең 1 томының 9 статьясы нигезләмәләренә нигезләнеп билгеләнгән.

3. «Иске Чүриле авыл жирлегә» муниципаль берәмлеге территориясендә территориаль зоналарның түбәндәге төрләре тәкъдим ителде:

индивидуаль торак йортлы төзелеш зоналары;

күпфункцияле ижтимагый-эшлекле зоналар;

транспорт инфраструктурасы зоналары;

инженерлык инфраструктурасы зоналары;

житештерү зоналары;

авыл хужалыгы билгеләнешендәге башка зоналар (авыл хужалыгын тәэмин итү объектлары);

авыл хужалыгы предприятиеләренәң житештерү зоналары;

гражданнырның коммерциягә карамаган бакчачылык һәм яшелчәчелек берләшмәләре зоналары;

зиратлар зонасы;

калдыкларны жыю һәм күмү зоналары.

4. Шәһәр төзелешен зоналаштыру картасында мәжбүри тәртиптә чикләрендә территорияне комплекслы үстерү күздә тотыла торган территорияләр билгеләнә. Мондый территорияләренәң чикләре бер яки берничә территориаль зона чикләрендә билгеләнә.

Территорияне комплекслы үстерү эшчәнлеген гамәлгә ашыру күздә тотыла торган территорияләр чикләре жирле үзидарәнәң вәкаләтле органы территорияне комплекслы үстерү турындагы карары һәм территорияне комплекслы үстерү турындагы шартнамә нигезендә жирле үзидарәнәң вәкаләтле органы һәм ачык аукционда жинүчә арасында территорияне комплекслы үстерү турында шартнамә төзү хокукына ия булган яисә Россия Федерациясә Шәһәр төзелешә кодексы нигезендә мондый шартнамә төзү хокукы булган башка затлар тарафыннан билгеләнә.

Чикләрендә территорияне комплекслы үстерү эшчәнлеген гамәлгә ашыру каралган территория «Иске Чүриле авыл жирлегә» муниципаль берәмлеге чикләрендә ачыкланмаган, шуңа бәйлә рәвештә әлеге Кагыйдәләр материалларында күрсәтелмәдә.

23 статья. Шәһәр төзелешен зоналаштыру картасы. Территориядән файдалануның махсус шартлары булган зоналар чикләре

1. Шәһәр төзелешен зоналаштыруның күрсәтелгән картасы әлеге Кагыйдәләрнең аерылгысыз өлөшө булып тора (2-нчә кушымта).

2. Әлеге картада түбәндәгеләр чагылдырылды:

Билгеләнгән тәртиптә расланган территориядән файдалануның аерым шартлары булган зоналар чикләре Бердәм дәүләт күчемсез мөлкәт реестры белешмәләренә яисә зонаның расланган проектына нигезләнеп сайлап алынды;

норматив-техник документлар һәм кагыйдэләр (юнәлешле) таләпләре нигезендә сайлап алынган территориядән файдалануның махсус шартлары булган зоналар чикләре.

3. Билгеләнгән тәртиптә расланган, Бердәм дәүләт күчемсез мөлкәт реестры белешмәләре нигезендә яки расланган зона проектында сайлап алынган территориядән файдалануның махсус шартлары булган зоналар чикләре Россия Федерациясе законнары нигезендә жир кишәрлекләреннән һәм капитал төзелеш объектларыннан файдалануга өстәмә чикләүләр сала. Характеристикалары законнарда, башка норматив хокукый актларда билгеләнгән куллану режимнарына туры килми торган территориядән файдалануның махсус шартлары булган мондый зоналар чикләрендә урнашкан жир кишәрлекләре һәм капитал төзелеш объектлары элекке Кагыйдәләргә туры килми.

4. Шәһәр төзелешен зоналаштыруның күрсәтелгән картасында территориядән файдалануның махсус шартлары булган зоналар чикләреннән тыш мәдәни мирас объектларының, ачыкланган мәдәни мирас объектларының, мәдәни мирас объектлары билгеләренә ия объектларның урнашуы; мәдәни мирас объектлары территорияләре; тарихи жирлекләр территорияләре чикләре чагылдырыла.

24 статья. Шәһәр төзелешен зоналаштыру картасы. Мәдәни мирас объектлары территорияләре чикләре, тарихи жирлекләр территорияләре чикләре, мәдәни мирас объектларын саклау зоналары чикләре

1. Шәһәр төзелешен зоналаштыруның күрсәтелгән картасында мәдәни мирас объектларын саклау зоналарының чикләре күрсәтелә.

«Иске Чүриле авыл жирлегенә» муниципаль берәмлеге территориясендә мәдәни мирас объектларын саклау зоналарының билгеләнгән чикләре булмау сәбәпле, элекке карта эзерләнми.

III ӨЛӨШ. ШӘҺӘР ТӨЗЕЛЭШЕ РЕГЛАМЕНТЛАРЫ

IX БҮЛЕК. Шәһәр төзелеше регламентлары, жир кишәрлекләреннән һәм капиталъ төзелеш объектларынан рөхсәт ителгән файдалану төрләрен, жир кишәрлекләрененң иң чик күләмнәрен һәм капиталъ төзелеш объектларының реконструкцияләү өлешендә рөхсәт ителгән төзелешнең иң чик параметрларының билгеләү

25 статья. Территориаль зоналар

1. Индивидуаль торак йортлы төзелеш зоналары

«Иске Чүриле авыл жирлегә» муниципаль берәмлегә территориясендә түбәндәге индивидуаль торак йортлар төзелә:

Зона исеме	Зона индексы
индивидуаль торак йортлы төзелеш зонасы Ж1.1	Ж1.1
индивидуаль торак йортлы төзелеш зонасы Ж1.2	Ж1.2
индивидуаль торак йортлы төзелеш зонасы Ж1.3	Ж1.3
индивидуаль торак йортлы төзелеш зонасы Ж1.4	Ж1.4
индивидуаль торак йортлы төзелеш зонасы Ж1.5	Ж1.5
индивидуаль торак йортлы төзелеш зонасы Ж1.6	Ж1.6
индивидуаль торак йортлы төзелеш зонасы Ж1.7	Ж1.7
индивидуаль торак йортлы төзелеш зонасы Ж1.8	Ж1.8
индивидуаль торак йортлы төзелеш зонасы Ж1.9	Ж1.9

Жир кишәрлекләреннән һәм капиталъ төзелеш объектларынан рөхсәт ителгән файдалану төрләре; жир кишәрлекләрененң иң чик (минималь һәм (яисә) максималь күләмнәре һәм рөхсәт ителгән төзелешнең, капиталъ төзелеш объектларының реконструкцияләүнең иң чик параметрлары:

Рөхсәт ителгән куллану төренең коды *	Рөхсәт ителгән файдалану төренең исеме *	Жир кишәрлекләрененң иң чик үлчәмә һәм капиталъ төзелеш объектларының рөхсәт ителгән түзү һәм реконструкцияләүнең иң чик параметрлары			
		жир кишәрлегененң үлчәмә (кв. м)	катларның иң чик саны һәм корылманың иң чик биеклегә	төзелешнең максималь проценты (%)	жир кишәрлекләре чикләреннән минималь тайпылышлар
Рөхсәт ителгән файдалануның төп төрләре					
2.1	Индивидуаль торак төзелеше өчен	минималь - 1000; максималь - 5000.	Төп корылманың катларының иң чик саны - 3 (мансарданы да кертеп), ярдәмчә корылмалар - 1; Төп корылманың иң чик биеклегә - 10 м; ярдәмчә корылмалар - 3,5 м (ясы түбәле), 4,5 м (авыш түбәле). Коймаларның максималь биеклегә - 2,0 м.	20	5 м - урамга чыга торган жир кишәрлегә якларынан; 3 м - төп төзелеш өчен башка яктан; ян юлга чыга торган яктан ярдәмчә корылмалар өчен; 1 м - урам-юл челтәренә чыкмый торган яктардан ярдәмчә корылмалар өчен.
2.2	Шәхси ярдәмчә хужалык алып бару өчен (йорт янындагы жир кишәрлегә)	минималь - 1000; максималь - 5000.	Төп корылманың катларының иң чик саны - 3 (мансарданы да кертеп), ярдәмчә корылмалар - 1; Төп корылманың иң чик	20	5 м - урамга чыга торган жир кишәрлегә якларынан; 3 м - төп төзелеш өчен башка яктан; ян юлга чыга торган яктан

			биекlege - 10 м; ярдәмче корылмалар - 3,5 м (яcсы түбәле), 4,5 м (авыш түбәле). Коймаларның максималь биекlege - 2,0 м.		ярдәмче корылмалар өчен; 1 м - урам-юл челтәренә чыкмый торган яклардан ярдәмче корылмалар өчен.
2.3	Туктатылган торак төзелеше	минималь - 1000; максималь - 2000.	Төп корылманың катларының иң чик саны - 3 (мансарданы да кертеп), ярдәмче корылмалар - 1; Төп корылманың иң чик биекlege - 10 м; ярдәмче корылмалар - 3,5 м (яcсы түбәле), 4,5 м (авыш түбәле). Коймаларның максималь биекlege - 2,0 м.	30	5 м - урамга чыга торган жир кишәрлеге якларыннан; 3 м - төп төзелеш өчен башка яклардан (катнаш блоклардан тыш); ян юлга чыга торган яктан ярдәмче корылмалар өчен; 1 м - урам-юл челтәренә чыкмый торган яклардан ярдәмче корылмалар өчен.
2.7	Торак төзелешенә хезмәт күрсәтү	билгеләнми	билгеләнми	100	билгеләнми
2.7.1	Автотранспортны саклау	билгеләнми	билгеләнми	100	билгеләнми
12.0	Гомуми файдаланудагы жир кишәрлекләре (территорияләр)	билгеләнми	билгеләнми	билгеләнми	билгеләнми
Рөхсәт ителгән файдалануның ярдәмче төрләре					
билгеләнми					
Рөхсәт ителгән файдалануның шартлы рөхсәт ителгән төрләре					
2.1.1	Азкатлы күпфатирлы торак төзелеше	минималь - 400; максималь - билгеләнми	Төп төзелештәге катларның иң чик саны - 4 (мансарданы да кертеп); Төп төзелешнең иң чик биекlege - 15 м; Койманың максималь биекlege - 1 м.	40	5 м
4.9.1.3	Автомобиль юу урыннары	билгеләнми	билгеләнми	билгеләнми	билгеләнми
4.9.1.4	Автомобильләрне ремонтлау	билгеләнми	билгеләнми	билгеләнми	билгеләнми
13.1	Бакчачылык алып бару	минималь - 600; максималь - 5000.	билгеләнми	билгеләнми	билгеләнми

*Дәүләт теркәве, кадастр һәм картография федераль хезмәтенен 10.11.2020 ел № П/0412 боерыгы белән расланган жир кишәрлекләреннән рөхсәт ителгән файдалану төрләре классификаторы нигезендә

Башка таләпләр:

Автомобиль транспортын саклау урыннарыннан тыш, урамнар ягыннан ярдәмче корылмалар урнаштыру рөхсәт ителми.

Әлеге статьяда жайга салынмаган күрсәткечләр техник регламентларның, норматив техник документларның, шәһәр төзелеше проектлау нормативларының һәм башка норматив документларның таләпләренә туры китереп билгеләнә.

2. Күпфункцияле ижтимагый-эшлекле зоналар

«Иске Чүриле авыл жирлеген» муниципаль берәмлеге территориясендә түбәндәге күпфункцияле ижтимагый-эшлекле зоналар тәкъдим ителде:

Зона исеме	Зона индексы
күпфункцияле ижтимагый-эшлекле зона ОД1.1	ОД1.1
күпфункцияле ижтимагый-эшлекле зона ОД1.2	ОД1.2
күпфункцияле ижтимагый-эшлекле зона ОД1.3	ОД1.3
күпфункцияле ижтимагый-эшлекле зона ОД1.9	ОД1.9

Жир кишәрлекләренән һәм капитал төзелеш объектларыннан рөхсәт ителгән файдалану төрләре; жир кишәрлекләрененң иң чик (минималь һәм (яисә) максималь күләмнәре һәм рөхсәт ителгән төзелешнең, капитал төзелеш объектларын реконструкцияләүнең иң чик параметрлары:

Рөхсәт ителгән куллану төрененң коды *	Рөхсәт ителгән файдалану төрененң исеме *	Жир кишәрлекләрененң чик үлчәме һәм капитал төзелеш объектларын рөхсәт ителгән төзү һәм реконструкцияләүнең чик параметрлары			
		жир кишәрлегененң үлчәме (кв. м)	катларның чик саны һәм корылманың чик биеклегенә	төзелешнең максималь проценты (%)	жир кишәрлекләре чикләренән минималь тайпылышлар
Рөхсәт ителгән файдалануның төп төрләре					
2.7.1	Автотранспортны саклау	билгеләнми	билгеләнми	100	билгеләнми
3.1	Коммуналь хезмәт күрсәтү	билгеләнми	билгеләнми	100	билгеләнми
3.2	Социаль хезмәт күрсәтү	билгеләнми	билгеләнми	100	билгеләнми
3.3	Көнкүреш хезмәте	билгеләнми	билгеләнми	100	билгеләнми
3.4.1	Амбулатор-поликлиника хезмәте күрсәтү	билгеләнми	билгеләнми	100	билгеләнми
3.5	Мәгариф һәм агарту	билгеләнми	билгеләнми	80	5 м
3.6	Мәдәни үсеш	билгеләнми	билгеләнми	100	билгеләнми
3.7	Дини файдалану	билгеләнми	билгеләнми	80	5 м
3.8	Ижтимагый идарә	билгеләнми	билгеләнми	100	билгеләнми
3.10.1	Амбулатор ветеринария хезмәте күрсәтү	билгеләнми	билгеләнми	100	билгеләнми
4.1	Эшлекле идарә	билгеләнми	билгеләнми	100	билгеләнми
4.4	Кибетләр	билгеләнми	билгеләнми	100	билгеләнми
4.5	Банк һәм иминиятләштерү эшчәнлегенә	билгеләнми	билгеләнми	100	билгеләнми
4.6	Жәмәгать туклануы	билгеләнми	билгеләнми	100	билгеләнми
4.7	Кунакханә хезмәте	билгеләнми	билгеләнми	100	билгеләнми
4.8.1	Күңел ачу чаралары	билгеләнми	билгеләнми	100	билгеләнми
4.9	Хезмәт гаражлары	билгеләнми	билгеләнми	100	билгеләнми
5.1	Спорт	билгеләнми	билгеләнми	100	билгеләнми
7.2.3	Гомуми файдаланудагы транспорт кую урыннары	билгеләнми	билгеләнми	билгеләнми	билгеләнми

8.3	Эчке хоқук тәртибен тәэмин итү	билгеләнми	билгеләнми	100	билгеләнми
12.0	Гомуми файдаланудагы жир кишәрлекләре (территорияләр)	билгеләнми	билгеләнми	билгеләнми	билгеләнми
Рөхсәт ителгән файдалануның ярдәмче төрләре					
билгеләнми					
Рөхсәт ителгән файдалануның шартлы рөхсәт ителгән төрләре					
2.1	Индивидуаль торак төзелеше өчен	минималь - 1000; максималь - 5000.	Төп корылманың катларының иң чик саны - 3 (мансарданы да кертеп), ярдәмче корылмалар - 1; Төп корылманың иң чик биеклеге - 10 м; ярдәмче корылмалар - 3,5 м (яссы түбәле), 4,5 м (авыш түбәле). Коймаларның максималь биеклеге - 2,0 м.	20	5 м - урамга чыга торган жир кишәрлеге яklarыннан; 3 м - төп төзелеш өчен башка яктан; ян юлга чыга торган яктан ярдәмче корылмалар өчен; 1 м - урам-юл челтәренә чыкмый торган яктардан ярдәмче корылмалар өчен.
2.1.1	Азкатлы күпфатирлы торак төзелеше	минималь - 400; максималь - билгеләнми	Төп төзелештәге катларның иң чик саны - 4 (мансарданы да кертеп); Төп төзелешнең иң чик биеклеге - 15 м; Койманың максималь биеклеге - 1 м.	40	5 м
2.2	Шәхси ярдәмче хужалык алып бару өчен (йорт янындагы жир кишәрлеге)	минималь - 1000; максималь - 5000.	Төп корылманың катларының иң чик саны - 3 (мансарданы да кертеп), ярдәмче корылмалар - 1; Төп корылманың иң чик биеклеге - 10 м; ярдәмче корылмалар - 3,5 м (яссы түбәле), 4,5 м (авыш түбәле). Коймаларның максималь биеклеге - 2,0 м.	20	5 м - урамга чыга торган жир кишәрлеге яklarыннан; 3 м - төп төзелеш өчен башка яктан; ян юлга чыга торган яктан ярдәмче корылмалар өчен; 1 м - урам-юл челтәренә чыкмый торган яктардан ярдәмче корылмалар өчен.
2.3	Туктатылган торак төзелеше	минималь - 1000; максималь - 2000.	Төп корылманың катларының иң чик саны - 3 (мансарданы да кертеп), ярдәмче корылмалар - 1; Төп корылманың иң чик биеклеге - 10 м; ярдәмче корылмалар - 3,5 м (яссы түбәле), 4,5 м (авыш түбәле). Коймаларның максималь биеклеге - 2,0 м.	30	5 м - урамга чыга торган жир кишәрлеге яklarыннан; 3 м - төп төзелеш өчен башка яктардан (катнаш блоктардан тыш); ян юлга чыга торган яктан ярдәмче корылмалар өчен; 1 м - урам-юл челтәренә чыкмый торган яктардан ярдәмче корылмалар өчен.

2.5	Уртача катлы торак төзелеше	билгеләнми	Төп төзелештәге катларның иң чик саны - 8 (мансардны да кертеп); Төп корылманың иң чик биеклегенә - билгеләнми; Койманың максималь биеклегенә - 1 м.	40	5 м
2.6	Күпкатлы торак төзелеше (биек төзелеш)	билгеләнми	Төп корылманың катларының иң чик саны - 20 (мансарданы да кертеп); Төп корылманың иң чик биеклегенә - билгеләнми; Койманың максималь биеклегенә - 1 м.	40	5 м
4.2	Сәүдә объектлары (сәүдә үзәкләре, сәүдә-күнел ачу үзәкләре (комплекслар))	билгеләнми	билгеләнми	100	билгеләнми
4.3	Базарлар	билгеләнми	билгеләнми	100	билгеләнми
4.9.1	Юл сервисы объектлары	билгеләнми	билгеләнми	100	билгеләнми
4.10	Күргәзмә-ярминкә эшчәнлегенә	билгеләнми	билгеләнми	100	билгеләнми
6.4	Азык-төлек сәнәгатенә	билгеләнми	билгеләнми	80	билгеләнми
6.9	Складлар	билгеләнми	билгеләнми	60	билгеләнми

*Дәүләт теркәве, кадастр һәм картография федераль хезмәтенен 10.11.2020 ел № П/0412 боерыгы белән расланган жир кишәрлекләреннән рөхсәт ителгән файдалану төрләре классификаторы нигезендә

Әлеге статьяда жайга салынмаган күрсәткечләр техник регламентларның, норматив техник документларның, шәһәр төзелешен проектлау нормативларының һәм башка норматив документларның таләпләренә туры китереп билгеләнә.

3. Транспорт инфраструктурасы зоналары

«Иске Чүриле авыл жирлегенә» муниципаль берәмлегенә территориясендә түбәндәге транспорт инфраструктурасы зонасы тәкъдим ителде:

Зона исеме	Зона индексы
Транспорт инфраструктурасы зонасы И1.1	1.1

Жир кишәрлекләреннән һәм капитал төзелеш объектларыннан рөхсәт ителгән файдалану төрләре; жир кишәрлекләренен иң чик (минималь һәм (яисә) максималь күләмнәре һәм рөхсәт ителгән төзелешнең, капитал төзелеш объектларын реконструкцияләүнең иң чик параметрлары:

Рөхсәт ителгән куллану төренен код *	Рөхсәт ителгән файдалану төренен исеме *	Жир кишәрлекләренен чик үлчәме һәм капитал төзелеш объектларын рөхсәт ителгән төзү һәм реконструкцияләүнең чик параметрлары			
		жир кишәрлегенен үлчәме (кв. м)	катларның чик саны һәм корылманың чик биеклегенә	төзелешнең максималь проценты (%)	жир кишәрлекләре чикләреннән минималь тайпылышлар
Рөхсәт ителгән файдалануның төп төрләре					
2.7.1	Автотранспортны саклау	билгеләнми	билгеләнми	100	билгеләнми

3.1	Коммуналь хезмэт күрсәтү	билгеләнми	билгеләнми	100	билгеләнми
7.1	Тимер юл транспорты	билгеләнми	билгеләнми	билгеләнми	билгеләнми
7.2	Автомобиль транспорты	билгеләнми	билгеләнми	билгеләнми	билгеләнми
7.3	Су транспорты	билгеләнми	билгеләнми	билгеләнми	билгеләнми
7.4	Һава транспорты	билгеләнми	билгеләнми	билгеләнми	билгеләнми
7.6	Урамнан тыш транспорт	билгеләнми	билгеләнми	билгеләнми	билгеләнми
4.9	Хезмэт гаражлары	билгеләнми	билгеләнми	100	билгеләнми
4.9.1	Юл сервисы объектлары	билгеләнми	билгеләнми	100	билгеләнми
6.9	Складлар	билгеләнми	билгеләнми	60	билгеләнми
12.0	Гомуми файдаланудагы жир кишәрлекләре (территорияләр)	билгеләнми	билгеләнми	билгеләнми	билгеләнми
Рөхсәт ителгән файдалануның ярдәмче төрләре					
билгеләнми					
Рөхсәт ителгән файдалануның шартлы рөхсәт ителгән төрләре					
4.4	Кибетләр	билгеләнми	билгеләнми	100	билгеләнми
4.6	Жәмәгать туклануы	билгеләнми	билгеләнми	100	билгеләнми

*Дәүләт теркәве, кадастр һәм картография федераль хезмәтенең 10.11.2020 ел № П/0412 боерыгы белән расланган жир кишәрлекләреннән рөхсәт ителгән файдалану төрләре классификаторы нигезендә

Әлеге статьяда жайга салынмаган күрсәткечләр техник регламентларның, норматив техник документларның, шәһәр төзелеш проектлау нормативларының һәм башка норматив документларның таләпләренә туры китереп билгеләнә.

4. Инженерлык инфраструктурасы зоналары

«Иске Чүриле авыл жирлегә» муниципаль берәмлеге территориясендә түбәндәге инженерлык инфраструктурасы зоналары тәкъдим ителде:

Зона исеме	Зона индексы
инженерлык инфраструктурасы зонасы И2.0	И2.0
инженерлык инфраструктурасы зонасы И2.1	И2.1
инженерлык инфраструктурасы зонасы И2.2	И2.2
инженерлык инфраструктурасы зонасы И2.3	И2.3

Жир кишәрлекләреннән һәм капитал төзелеш объектларыннан рөхсәт ителгән файдалану төрләре; жир кишәрлекләренең иң чик (минималь һәм (яисә) максималь күләмнәре һәм рөхсәт ителгән төзелешнең, капитал төзелеш объектларын реконструкцияләүнең иң чик параметрлары:

Рөхсәт ителгән куллану	Рөхсәт ителгән файдалану төренең исеме *	Жир кишәрлекләренең чик үлчәме һәм капитал төзелеш объектларын рөхсәт ителгән төзү һәм реконструкцияләүнең чик параметрлары

төрөнөң коды *		жир кишәрлегенен үлчәме (кв. м)	катларның чик саны һәм корылманың чик биекlege	төзелешнең максималь проценты (%)	жир кишәрлекләре чикләреннән минималь тайпылышлар
Рөхсәт ителгән файдалануның төп төрләре					
3.1	Коммуналь хезмәт күрсәтү	билгеләнми	билгеләнми	100	билгеләнми
3.9.1	Гидрометеорология һәм аның белән чиктәш өлкәләр өлкәсендәге эшчәнлекне тәмин итү	билгеләнми	билгеләнми	100	билгеләнми
6.7	Энергетика	билгеләнми	билгеләнми	100	билгеләнми
6.8	Элемтә	билгеләнми	билгеләнми	100	билгеләнми
7.2.1	Автомобиль юлларын салу	билгеләнми	билгеләнми	билгеләнми	билгеләнми
7.5	Торбаүткәргеч транспорт	билгеләнми	билгеләнми	билгеләнми	билгеләнми
11.1	Су объектларыннан гомуми файдалану	билгеләнми	билгеләнми	билгеләнми	билгеләнми
11.2	Су объектларыннан махсус файдалану	билгеләнми	билгеләнми	билгеләнми	билгеләнми
11.3	Гидротехник корылмалар	билгеләнми	билгеләнми	билгеләнми	билгеләнми
12.0.1	Урам-юл челтәре	билгеләнми	билгеләнми	билгеләнми	билгеләнми
Рөхсәт ителгән файдалануның ярдәмче төрләре					
билгеләнми					
Рөхсәт ителгән файдалануның шартлы рөхсәт ителгән төрләре					
билгеләнми					

*Дәүләт теркәве, кадастр һәм картография федераль хезмәтенен 10.11.2020 ел № П/0412 боерыгы белән расланган жир кишәрлекләреннән рөхсәт ителгән файдалану төрләре классификаторы нигезендә

Әлеге статьяда жайга салынмаган күрсәткечләр техник регламентларның, норматив техник документларның, шәһәр төзелеш проектлау нормативларының һәм башка норматив документларның таләпләренә туры китереп билгеләнә.

5. Житештерү зоналары

«Иске Чүриле авыл жирлеге» муниципаль берәмлеге территориясендә түбәндәге житештерү зоналары бар:

Зона исеме	Зона индексы
житештерү зонасы П.0	П.0

Жир кишәрлекләреннән һәм капитал төзелеш объектларыннан рөхсәт ителгән файдалану төрләре; жир кишәрлекләренен иң чик (минималь һәм (яисә) максималь күләмнәре һәм рөхсәт ителгән төзелешнең, капитал төзелеш объектларын реконструкцияләүнең иң чик параметрлары:

Рөхсәт ителгән куллану	Рөхсәт ителгән файдалану төрөнәң исеме *	Жир кишәрлекләренен чик үлчәме һәм капитал төзелеш объектларын рөхсәт ителгән төзү һәм реконструкцияләүнең чик параметрлары

*ЗЕМЛЕПОЛЬЗОВАНИЯ ҒАМ ЗАСТРОЙЛАРНЫ ХОКУКЛАРЫ
«СТАРОЧУРИЛИ СЕЛЬ ПОСЕЛЕНИЕ» МУНИЦИПАЛЬ ОБРАЗОВАНИЯ*

төрөңө код *		жир кишәрлегенен үлчәме (кв. м)	катларның чик саны һәм корылманың чик биеклеге	төзелешнең максималь проценты (%)	жир кишәрлекләре чикләреннән минималь тайпылышлар
Рөхсәт ителгән файдалануның төп төрләре					
3.1	Коммуналь хезмәт күрсәтү	билгеләнми	билгеләнми	100	билгеләнми
4.4	Кибетләр	билгеләнми	билгеләнми	100	билгеләнми
6.0	Житештерү эшчәнлеге	билгеләнми	билгеләнми	80	билгеләнми
6.2	Авыр сәнәгать	билгеләнми	билгеләнми	80	билгеләнми
6.2.1	Автомобиль төзелеш сәнәгате	билгеләнми	билгеләнми	80	билгеләнми
6.3	Жиңел сәнәгать	билгеләнми	билгеләнми	80	билгеләнми
6.3.1	Фармацевтика сәнәгате	билгеләнми	билгеләнми	80	билгеләнми
6.4	Азык-төлек сәнәгате	билгеләнми	билгеләнми	80	билгеләнми
6.5	Нефтехимия сәнәгате	билгеләнми	билгеләнми	80	билгеләнми
6.6	Төзелеш сәнәгате	билгеләнми	билгеләнми	80	билгеләнми
6.9	Складлар	билгеләнми	билгеләнми	60	билгеләнми
6.9.1	Склад мәйданчыклары	билгеләнми	билгеләнми	билгеләнми	билгеләнми
6.12	Фәнни-житештерү эшчәнлеге	билгеләнми	билгеләнми	80	билгеләнми
7.1	Тимер юл транспорты	билгеләнми	билгеләнми	билгеләнми	билгеләнми
7.2	Автомобиль транспорты	билгеләнми	билгеләнми	билгеләнми	билгеләнми
12.0	Гомуми файдаланудагы жир кишәрлекләре (территорияләр)	билгеләнми	билгеләнми	билгеләнми	билгеләнми
Рөхсәт ителгән файдалануның ярдәмче төрләре					
билгеләнми					
Рөхсәт ителгән файдалануның шартлы рөхсәт ителгән төрләре					
3.5.2	Урта һәм югары һөнәри белем	билгеләнми	билгеләнми	80	5 м
3.9.2	Фәнни тикшеренүләр үткәрү	билгеләнми	билгеләнми	100	билгеләнми
3.9.3	Фәнни сынаулар үткәрү	билгеләнми	билгеләнми	100	билгеләнми
4.1	Эшлекле идарә	билгеләнми	билгеләнми	100	билгеләнми
4.6	Жәмәгать туклануы	билгеләнми	билгеләнми	100	билгеләнми
4.7	Кунакханә хезмәте	билгеләнми	билгеләнми	100	билгеләнми
4.9	Хезмәт гаражлары	билгеләнми	билгеләнми	100	билгеләнми
8.3	Эчке хокук тәртибен тәмин итү	билгеләнми	билгеләнми	100	билгеләнми

*Дәүләт теркәве, кадастр һәм картография федераль хезмәтенен 10.11.2020 ел № П/0412 боерыгы белән расланган жир кишәрлекләреннән рөхсәт ителгән файдалану төрләре классификаторы нигезендә

Әлеге статьяда жайга салынмаган күрсәткечләр техник регламентларның, норматив техник документларның, шәһәр төзелеш проектлау нормативларының һәм башка норматив документларның таләпләренә туры китереп билгеләнә.

6. Авыл хужалыгы билгеләнешендәге башка зоналар (авыл хужалыгын тәмин итү объектлары)

«Иске Чүриле авыл жирлегә» муниципаль берәмлеге территориясендә авыл хужалыгы билгеләнешендәге түбәндәге башка зоналар (авыл хужалыгын тәмин итү объектлары) тәкъдим ителде:

Зона исеме	Зона индексы
Авыл хужалыгы билгеләнешендәге башка зона (авыл хужалыгын тәмин итү объектлары) С2.0	С2.0

Жир кишәрлекләреннән һәм капитал төзелеш объектларыннан рөхсәт ителгән файдалану төрләре; жир кишәрлекләренә иң чик (минималь һәм (яисә) максималь күләмнәре һәм рөхсәт ителгән төзелешнең, капитал төзелеш объектларын реконструкцияләүнең иң чик параметрлары:

Рөхсәт ителгән куллану төренең коды *	Рөхсәт ителгән файдалану төренең исеме *	Жир кишәрлекләренә иң чик үлчәмә һәм капитал төзелеш объектларын рөхсәт ителгән төзү һәм реконструкцияләүнең чик параметрлары			
		жир кишәрлегенә үлчәмә (кв. м)	катларның чик саны һәм корылманың чик биелеге	төзелешнең максималь проценты (%)	жир кишәрлекләре чикләреннән минималь тайпылышлар
Рөхсәт ителгән файдалануның төп төрләре					
1.14	Авыл хужалыгын фәнни яктан тәмин итү	билгеләнми	билгеләнми	100	билгеләнми
1.15	Авыл хужалыгы продукциясен саклау һәм эшкәртү	билгеләнми	билгеләнми	60	билгеләнми
1.18	Авыл хужалыгы житештерүен тәмин итү	билгеләнми	билгеләнми	60	билгеләнми
3.1	Коммуналь хезмәт күрсәтү	билгеләнми	билгеләнми	100	билгеләнми
3.10	Ветеринария хезмәте	билгеләнми	билгеләнми	100	билгеләнми
7.2.1	Автомобиль юлларын салу	билгеләнми	билгеләнми	билгеләнми	билгеләнми
12.0	Гомуми файдаланудагы жир кишәрлекләре (территорияләр)	билгеләнми	билгеләнми	билгеләнми	билгеләнми
Рөхсәт ителгән файдалануның ярдәмче төрләре					
билгеләнми					

Рөхсәт ителгән файдалануның шартлы рөхсәт ителгән төрләре
билгеләнми

*Дәүләт теркәве, кадастр һәм картография федераль хезмәтенең 10.11.2020 ел № П/0412 боерыгы белән расланган жир кишәрлекләреннән рөхсәт ителгән файдалану төрләре классификаторы нигезендә

Әлеге статьяда жайга салынмаган күрсәткечләр техник регламентларның, норматив техник документларның, шәһәр төзелеш проектлау нормативларының һәм башка норматив документларның таләпләренә туры китереп билгеләнә.

7. Авыл хужалыгы предприятиеләренән житештерү зоналары

«Иске Чүриле авыл жирлеген» муниципаль берәмлеге территориясендә авыл хужалыгы предприятиеләренән түбәндәге житештерү зоналары тәкъдим ителде:

Зона исеме	Зона индексы
Авыл хужалыгы предприятиеләренән житештерү зонасы СХ2.0	СХ2.0

Жир кишәрлекләреннән һәм капитал төзелеш объектларыннан рөхсәт ителгән файдалану төрләре; жир кишәрлекләренән иң чик (минимал һәм (яисә) максимал күләмнәре һәм рөхсәт ителгән төзелешнең, капитал төзелеш объектларын реконструкцияләүнең иң чик параметрлары:

Рөхсәт ителгән куллану төренән коды *	Рөхсәт ителгән файдалану төренән исеме *	Жир кишәрлекләренән чик үлчәм һәм капитал төзелеш объектларын рөхсәт ителгән төзү һәм реконструкцияләүнең чик параметрлары			
		жир кишәрлегенән үлчәм (кв. м)	катларның чик саны һәм корылманың чик биеклеге	төзелешнең максимал проценты (%)	жир кишәрлекләре чикләреннән минимал тайпылышлар
Рөхсәт ителгән файдалануның төп төрләре					
1.3	Яшелчәчелек	билгеләнми	билгеләнми	80	билгеләнми
1.7	Терлекчелек	билгеләнми	билгеләнми	80	билгеләнми
1.12	Умартачылык	билгеләнми	билгеләнми	80	билгеләнми
1.13	Балыкчылык	билгеләнми	билгеләнми	80	билгеләнми
1.14	Авыл хужалыгын фәнни яктан тәмин итү	билгеләнми	билгеләнми	100	билгеләнми
1.17	Питомниклар	билгеләнми	билгеләнми	80	билгеләнми
1.18	Авыл хужалыгы житештерүен тәмин итү	билгеләнми	билгеләнми	60	билгеләнми
3.1	Коммуналь хезмәт күрсәтү	билгеләнми	билгеләнми	100	билгеләнми
3.10	Ветеринария хезмәте	билгеләнми	билгеләнми	100	билгеләнми
7.2.1	Автомобиль юлларын салу	билгеләнми	билгеләнми	билгеләнми	билгеләнми
12.0	Гомуми файдаланудагы жир кишәрлекләре (территорияләр)	билгеләнми	билгеләнми	билгеләнми	билгеләнми
Рөхсәт ителгән файдалануның ярдәмче төрләре					
билгеләнми					
Рөхсәт ителгән файдалануның шартлы рөхсәт ителгән төрләре					

билгеләнми

*Дәүләт теркәве, кадастр һәм картография федераль хезмәтенә 10.11.2020 ел № П/0412 боерыгы белән расланган жир кишәрлекләреннән рөхсәт ителгән файдалану төрләре классификаторы нигезендә

Әлеге статьяда жайга салынмаган күрсәткечләр техник регламентларның, норматив техник документларның, шәһәр төзелеш проектлау нормативларының һәм башка норматив документларның таләпләренә туры китереп билгеләнә.

8. Гражданның коммерциягә карамаган бакчачылык һәм яшелчәчелек берләшмәләре зоналары

«Иске Чүриле авыл жирлегә» муниципаль берәмлеге территориясендә гражданның коммерциягә карамаган бакчачылык һәм яшелчәчелек берләшмәләренә (яшелчәчелек) түбәндәге зоналары тәкъдим ителде:

Зона исеме	Зона индексы
гражданның коммерциягә карамаган бакчачылык һәм яшелчәчелек берләшмәләре зонасы СХ3.2	СХ3.2
гражданның коммерциягә карамаган бакчачылык һәм яшелчәчелек берләшмәләре зонасы СХ3.5	СХ3.5

Жир кишәрлекләреннән һәм капитал төзелеш объектларыннан рөхсәт ителгән файдалану төрләре; жир кишәрлекләренә иң чик (минималь һәм (яисә) максималь күләмнәре һәм рөхсәт ителгән төзелешнең, капитал төзелеш объектларын реконструкцияләүнең иң чик параметрлары:

Рөхсәт ителгән куллану төренең коды *	Рөхсәт ителгән файдалану төренең исеме *	Жир кишәрлекләренә иң чик үлчәме һәм капитал төзелеш объектларын рөхсәт ителгән түзү һәм реконструкцияләүнең чик параметрлары			
		жир кишәрлегенә үлчәме (кв. м)	катларның чик саны һәм корылманың чик биеклеге	төзелешнең максималь проценты (%)	жир кишәрлекләре чикләреннән минималь тайпылышлар
Рөхсәт ителгән файдалануның төп төрләре					
1.16	Басу кишәрлекләрендә шәхси ярдәмче хужалык алып бару	билгеләнми	билгеләнми	билгеләнми	билгеләнми
3.1	Коммуналь хезмәт күрсәтү	билгеләнми	билгеләнми	100	билгеләнми
7.2.1	Автомобиль юлларын салу	билгеләнми	билгеләнми	билгеләнми	билгеләнми
12.0	Гомуми файдаланудагы жир кишәрлекләре (территорияләр)	билгеләнми	билгеләнми	билгеләнми	билгеләнми
13.0	Гомуми билгеләнештәге жир кишәрлекләре	билгеләнми	билгеләнми	билгеләнми	билгеләнми
13.1	Бакчачылык алып бару	минималь - 600; максималь - 5000.	билгеләнми	билгеләнми	билгеләнми
Рөхсәт ителгән файдалануның ярдәмче төрләре					
билгеләнми					
Рөхсәт ителгән файдалануның шартлы рөхсәт ителгән төрләре					
билгеләнми					

*Дәүләт теркәве, кадастр һәм картография федераль хезмәтенең 10.11.2020 ел № П/0412 боерыгы белән расланган жир кишәрлекләреннән рөхсәт ителгән файдалану төрләре классификаторы нигезендә

Әлеге статьяда жайга салынмаган күрсәткечләр техник регламентларның, норматив техник документларның, шәһәр төзелеш проектлау нормативларының һәм башка норматив документларның таләпләренә туры китереп билгеләнә.

9. Зиратлар зонасы

«Иске Чүриле авыл жирлегенә» муниципаль берәмлеге территориясендә түбәндәге зиратлар зоналары тәкъдим ителде:

Зона исеме	Зона индексы
зиратлар зонасы СН1.0	СН1.0

Жир кишәрлекләреннән һәм капитал төзелеш объектларыннан рөхсәт ителгән файдалану төрләре; жир кишәрлекләренә иң чик (минималь һәм (яисә) максималь күләмнәре һәм рөхсәт ителгән төзелешнең, капитал төзелеш объектларын реконструкцияләүнең иң чик параметрлары:

Рөхсәт ителгән куллану төренең коды *	Рөхсәт ителгән файдалану төренең исеме *	Жир кишәрлекләренә иң чик үлчәме һәм капитал төзелеш объектларын рөхсәт ителгән төзү һәм реконструкцияләүнең чик параметрлары			
		жир кишәрлегенә үлчәме (кв. м)	катларның чик саны һәм корылманың чик биеклеге	төзелешнең максималь проценты (%)	жир кишәрлекләре чикләреннән минималь тайпылышлар
Рөхсәт ителгән файдалануның төп төрләре					
2.7.1	Автотранспортны саклау	билгеләнми	билгеләнми	100	билгеләнми
3.1	Коммуналь хезмәт күрсәтү	билгеләнми	билгеләнми	100	билгеләнми
4.9	Хезмәт гаражлары	билгеләнми	билгеләнми	100	билгеләнми
7.2.1	Автомобиль юлларын салу	билгеләнми	билгеләнми	билгеләнми	билгеләнми
12.0	Гомуми файдаланудагы жир кишәрлекләре (территорияләр)	билгеләнми	билгеләнми	билгеләнми	билгеләнми
12.1	Ритуаль эшчәнлек	билгеләнми	билгеләнми	билгеләнми	билгеләнми
Рөхсәт ителгән файдалануның ярдәмче төрләре					
билгеләнми					
Рөхсәт ителгән файдалануның шартлы рөхсәт ителгән төрләре					
билгеләнми					

*Дәүләт теркәве, кадастр һәм картография федераль хезмәтенең 10.11.2020 ел № П/0412 боерыгы белән расланган жир кишәрлекләреннән рөхсәт ителгән файдалану төрләре классификаторы нигезендә

Әлеге статьяда жайга салынмаган күрсәткечләр техник регламентларның, норматив техник документларның, шәһәр төзелеш проектлау нормативларының һәм башка норматив документларның таләпләренә туры китереп билгеләнә.

10. Калдыкларны жыю һәм күмү зоналары

«Иске Чүриле авыл жирлегенә» муниципаль берәмлеге территориясендә түбәндәге калдыкларны жыю һәм күмү зоналары күрсәтелде:

Зона исеме	Зона индексы
------------	--------------

Калдыкларны жыю һәм күмү зонасы СН2.0	СН2.0
---------------------------------------	-------

Жир кишәрлекләреннән һәм капиталъ төзелеш объектларыннан рөхсәт ителгән файдалану төрләре; жир кишәрлекләренән иң чик (минималь һәм (яисә) максималь күләмнәре һәм рөхсәт ителгән төзелешнең, капиталъ төзелеш объектларын реконструкцияләүнең иң чик параметрлары:

Рөхсәт ителгән куллану төренең коды *	Рөхсәт ителгән файдалану төренең исеме *	Жир кишәрлекләренән чик үлчәме һәм капиталъ төзелеш объектларын рөхсәт ителгән тәү һәм реконструкцияләүнең чик параметрлары			
		жир кишәрлегенән үлчәме (кв. м)	катларның чик саны һәм корылманың чик биеклеге	төзелешнең максималь проценты (%)	жир кишәрлекләре чикләреннән минималь тайпылышлар
Рөхсәт ителгән файдалануның төп төрләре					
2.7.1	Автотранспортны саклау	билгеләнми	билгеләнми	100	билгеләнми
3.1	Коммуналь хезмәт күрсәтү	билгеләнми	билгеләнми	100	билгеләнми
4.9	Хезмәт гаражлары	билгеләнми	билгеләнми	100	билгеләнми
7.2.1	Автомобиль юлларын салу	билгеләнми	билгеләнми	билгеләнми	билгеләнми
12.0	Гомуми файдаланудагы жир кишәрлекләре (территорияләр)	билгеләнми	билгеләнми	билгеләнми	билгеләнми
12.2	Махсус эшчәнлек	билгеләнми	билгеләнми	билгеләнми	билгеләнми
Рөхсәт ителгән файдалануның ярдәмче төрләре					
билгеләнми					
Рөхсәт ителгән файдалануның шартлы рөхсәт ителгән төрләре					
билгеләнми					

*Дәүләт теркәве, кадастр һәм картография федераль хезмәтенән 10.11.2020 ел № П/0412 боерыгы белән расланган жир кишәрлекләреннән рөхсәт ителгән файдалану төрләре классификаторы нигезендә

Әлеге статьяда жайга салынмаган күрсәткечләр техник регламентларның, норматив техник документларның, шәһәр төзелеш проектлау нормативларының һәм башка норматив документларның таләпләренә туры китереп билгеләнә.

26 статья. Шәһәр төзелеш регламентының гамәлдә булуы кагылмый торган территория

1. Линия объектлары биләгән территорияләр

Әлеге Кагыйдәләрдә тимер юлларның һәм автомобиль юлларының бүленгән полосалары чикләрендә урнашкан яисә фактта мондый юллар белән мәшгуль булган территорияләр линия объектлары биләгән территорияләргә керә.

27 статья. Шәһәр төзелеше регламентлары билгеләнми торган территория

1. Авыл хужалыгы жирләре территориясе

Әлеге Кагыйдәләрдә авыл хужалыгы жирләре территорияләренә авыл хужалыгы жирләре (сөрүлекләр, сабынлыклар, көтүлекләр, ятмалар, күпъяклы утыртулар белән мәшгуль жирләр), шулай ук хужалык эчендәге юллар, коммуникацияләр, жирләргә тискәре йогынтыдан саклау өчен билгеләнгән урман утыртулары, су объектлары, шулай ук капитал булмаган корымнар керә, авыл хужалыгы житештерүен хезмәтләндерү өчен билгеләнгән.

Авыл хужалыгы жирләренә караган жир кишәрлекләренән һәм жирләрдән файдалану Россия Федерациясе Жир кодексы һәм «Авыл хужалыгы билгеләнешендәге жирләрнең әйләнеше турында» Федераль закон нигезендә 2002 елның 24 июлендәге 101-ФЗ номерлы Федераль закон нигезендә билгеләнә.

2. Урманнар территориясе

Әлеге Кагыйдәләрдә урманнар территорияләренә урман фондына керә торган территорияләр керә, моңа өскә су объектлары белән капланган йә тимер юллар яисә каты өслекле автомобиль юллары булган территорияләр керми.

Жир кишәрлекләрен һәм жирләргә урман фонды чикләрендә куллану Россия Федерациясе Урман кодексы нигезендә урман хужалыгы регламенты белән билгеләнә.

3. Акваторияләр территорияләре

Әлеге Кагыйдәләрдә акваторияләр территорияләренә өскә су объектлары белән капланган территорияләр керә.

Жир кишәрлекләрен һәм жир өсте сулары белән капланган жирләргә куллану Россия Федерациясе Су кодексы нигезендә билгеләнә.

Х БҮЛЕК. Жир кишәрлекләренән һәм капитал төзелеш объектларыннан файдалануны чикләү

28 статья. Территориядән файдалануның махсус шартлары булган зоналар

1. «Иске Чүриле авыл жирлеген» муниципаль берәмлеге территориясендә билгеләнгән тәртиптә расланган, Бердәм дәүләт күчмәс мөлкәт реестры белешмәләре йә расланган зона проекты нигезендә сайлап алынган территориядән файдалануның махсус шартлары булган түбәндәге зоналар гамәлдә була:

Зона төрләре	Зоналарның чикләре турында белешмәләр чыганагы	Зоналарның режимын билгели торган норматив документ
өскә су объектларының су саклау зоналары	Күчмәс мөлкәт бердәм дәүләт реестры	Россия Федерациясе Су кодексы
өскә су объектларының яр буен саклау полосалары	Күчмәс мөлкәт бердәм дәүләт реестры	Россия Федерациясе Су кодексы
торба үткәргечләрне саклау зоналары	Күчмәс мөлкәт бердәм дәүләт реестры	Россия Дәүләт шәһәр техник күзәтчелегенң 1992 елның 22 апрелендәге 9 номерлы карары белән һәм Россиянең ягулык һәм энергетика министрлыгы тарафыннан расланган магистраль торбаүткәргечләрне саклау

		кагыйдэләре. «Горба үткәргечләрнең сак зоналарында жирләрден файдалану тәртибен раслау турында» 2007 елның 20 августындагы 395 номерлы Татарстан Республикасы Министрлар Кабинеты карары
электр челтәре хужалыгы объектларын саклау зоналары	Күчемсез милекнең бердәм дәүләт реестры	«Электр челтәре хужалыгы объектларының саклау зоналарын билгеләү һәм мондый зоналар чикләрендә урнашкан жир кишәрлекләреннән файдалануның махсус шартларын билгеләү тәртибе турында» Россия Федерациясе Хөкүмәтенең 2009 елның 24 февралендәге 160 номерлы карары
линияләрнең һәм элемент корылмаларын саклау зоналары	Күчемсез милекнең бердәм дәүләт реестры	Россия Федерациясе Хөкүмәтенең 1995 елның 09 июнендәге 578 номерлы карары белән расланган элемент линияләрен һәм корылмаларын саклау кагыйдэләре
бүлүче газүткәргечләрне саклау зоналары	Күчемсез милекнең бердәм дәүләт реестры	Россия Федерациясе Хөкүмәтенең 2000 елның 20 декабрендәге 878 номерлы карары белән расланган газ бүлү челтәрләрен саклау кагыйдэләре
су белән тәэмин итү чыганаclarын санитар саклау зоналарының II поясы	Жирле үзидарә органнары белешмәләре	СанПиН 2.1.4.1110-02 «Эчәр өчен билгеләнгән су белән тәэмин итү һәм суүткәргечләр чыганаclarын санитар саклау зоналары»
су белән тәэмин итү чыганаclarын санитар саклау зоналарының III поясы	Жирле үзидарә органнары белешмәләре	СанПиН 2.1.4.1110-02 «Эчәр өчен билгеләнгән су белән тәэмин итү һәм суүткәргечләр чыганаclarын санитар саклау зоналары»
махсус сакланылучы табигать территорияләре	Мәгълүмат әлеге статьяның 3 п. пунктында китерелгән	
автомобиль юлларының юл буе полосалары	Күчемсез милекнең бердәм дәүләт реестры	«Россия Федерациясендә автомобиль юллары һәм юл эшчәнлегенә турында һәм Россия Федерациясенә аерым закон актларына үзгәрешләр керту хакында» 2007 елның 08 декабрендәге 257-ФЗ номерлы Федераль закон

Билгеләнгән тәртиптә расланган, Бердәм дәүләт күчемсез мөлкәт реестры белешмәләренә яисә расланган зона проектына нигезләнеп сайлап алынган территориядән файдалануның махсус шартлары булган зоналар чикләре Россия Федерациясе законнары нигезендә жир кишәрлекләреннән һәм капитал төзелеш объектларыннан файдалануга өстәмә чикләүләр сала. Үзләренең характеристикалары законнарда, башка норматив хокукый актларда билгеләнгән куллану режимнарына туры килми торган территориядән файдалануның махсус шартлары булган мондый зоналар чикләрендә урнашкан жир кишәрлекләре һәм капитал төзелеш объектлары әлеге Кагыйдәләргә туры килми.

2. «Иске Чүриле авыл жирлегенә» муниципаль берәмлегенә территориясә өчен норматив-техник документлар һәм кагыйдәләр (юнәлешле):

Зона төрләре	Зоналарның күләмен һәм режимын билгели торган норматив документ
---------------------	--

предприятиеләрне, корылмаларны һәм башка объектларны санитар-саклау зонасы	СанПиН 2.2.1/2.1.1200-03 «Санитар-яклау зоналары һәм предприятиеләрнең, корылмаларның һәм башка объектларның санитар классификациясе»
өске су объектларының су саклау зонасы	Россия Федерациясе Су кодексы
өске су объектларының яр буен саклау полосалары	Россия Федерациясе Су кодексы
су белән тәэмин итү чыганаclarын санитар саклау зоналарының I поясы	СанПиН 2.1.4.1110-02 «Эчәр өчен билгеләнгән су белән тәэмин итү һәм суүткәргечләр чыганаclarын санитар саклау зоналары»
аэродром яны территорияләре	Россия Федерациясе һава кодексы
автомобиль юлларының юл буе полосалары	«Россия Федерациясендә автомобиль юллары һәм юл эшчәнлеге турында һәм Россия Федерациясенә аерым закон актларына үзгәрешләр керту хакында» 2007 елның 08 декабрендәге 257-ФЗ номерлы Федераль закон

Норматив-техник документлар һәм кагыйдәләр таләпләре нигезендә сайлап алынган территориядән файдалануның махсус шартлары булган зоналарның чикләре әлеге Кагыйдәләрдә мәгълүмати максатларда күрсәтелде.

3. Махсус сакланулычы табигать территорияләре

«Иске Чүриле авыл жирлеге» муниципаль берәмлеге территориясендә түбәндәге махсус сакланулычы табигать территорияләре:

«Казансу елгасы» төбәк әһәмиятендәге табигать һәйкәле

Татарстан АССР Министрлар Советының 1978 елның 10 гыйнварындагы 25 номерлы карары һәм Татарстан Республикасы Министрлар Кабинетының 2005 елның 29 декабрендәге 644 номерлы карары белән махсус сакланулычы табигый территорияләргә кертелгән; табигать һәйкәлен махсус саклау режимы Татарстан Республикасы Министрлар Кабинетының 2019 елның 29 мартындагы 237 номерлы карары белән билгеләнгән; билгеләнгән чикләр турында белешмәләр күчмәсез мөлкәтнең бердәм дәүләт реестрында бирелде.

29 статья. Мәдәни мирас объектларын саклау шартлары буенча жир кишәрлекләреннән һәм капитал төзелеш объектларыннан файдалануны чикләү

1. Мәдәни мирас объектларын саклау «Россия Федерациясе халыкларының мәдәни мирас объектлары (тарихи һәм мәдәни ядкарьләре) турында» 2002 елның 25 июнендәге 73-ФЗ номерлы федераль закон, «Татарстан Республикасында мәдәни мирас объектлары турында» 2005 елның 01 апрелендәге 60-ТРЗ номерлы Татарстан Республикасы законы, башка норматив хокукый актлар таләпләре нигезендә гамәлгә ашырыла.

2. Мәдәни мирас объектлары, ачыкланган мәдәни мирас объектлары, мәдәни мирас объектлары билгеләренә ия объектлар исемлеге

2.1. «Иске Чүриле авыл жирлеге» муниципаль берәмлеге территориясендә түбәндәге мәдәни мирас объектлары, ачыкланган мәдәни мирас объектлары, мәдәни мирас объектлары тәкъдим ителде:

Объектның статусы	Объектның исеме	Урнашкан урыны	Оештыру-күрсәтмә документ	Картадагы номеры
Ачыкланган мәдәни мирас объектлары	Казанская Богородица чиркәве, 1830 ел	Иске Чүриле авылы	—	4.1
	Троицкий чиркәве,	Венета авылы	—	4.2

	1838 ел		
--	---------	--	--

2.2. Мәгълүмат Татарстан Республикасы Мәдәният министрлыгы тарафыннан 2015 елның 22 июлендә бирелгән мәдәни мирас объектлары, ачыкланган мәдәни мирас объектлары һәм мәдәни мирас элементлары булган объектлар исемлекләре нигезендә тапшырылды.

3. Мәдәни мирас объектлары территориясе

3.1. Мәдәни мирас объектлары территорияләре – Россия Федерациясе халыкларының мәдәни мирас объектларының (тарих һәм мәдәният һәйкәлләренә) бердәм дәүләт реестрына кертелгән һәйкәлләр һәм ансамбльләр территорияләре, шулай ук мәдәни мирасның яңа ачылган объектлары булган һәйкәлләр яки ансамбльләр территорияләре һәм аларны тоту режимы, реставрацияләү, консервацияләү, торгызу, ремонтлау һәм жайлаштыру параметрлары турында карарлар Россия Федерациясе мәдәни мирас объектларын саклау.

3.2. Мәдәни мирас объекты территориясе чикләрендә:

һәйкәл яисә ансамбль территориясендә: капитал төзелеш объектларын төзү һәм һәйкәл яисә капитал төзелеш объектларының яисә ансамбль территориясендәге күләм-пространство характеристикаларын арттыру; мәдәни мирас объектын яисә аның аерым элементларын саклау, мәдәни мирас объектынның тарихи-шәһәр төзелеше яисә табигый мохитен саклау эшләреннән тыш, жир, төзелеш, мелиоратив һәм башка эшләр башкару тыела;

истәлекле урын территориясендә истәлекле урын территориясе чикләрендә урнашкан һәйкәлләрне һәм ансамбльләрне саклау буенча эшләр, Россия Федерациясе халыкларының мәдәни мирас объектларының (тарих һәм мәдәният һәйкәлләренә) бердәм дәүләт реестрына кергән өчен нигез булып торган һәм мәжбүри сакланырга тиешле истәлекле урынның үзенчәлекләрен саклауга юнәлдерелгән эшләр, капитал төзелеш объектларын торгызу максатларында төзү рөхсәт ителә югалган шәһәр төзелеше мохите; Россия Федерациясе халыкларының мәдәни мирас объектларының (тарих һәм мәдәният һәйкәлләренә) бердәм дәүләт реестрына кергән өчен нигез булып торган һәм мәжбүри сакланырга тиешле истәлекле урын үзенчәлекләрен саклау шарты белән капитал төзелеш объектларын чикләнгән төзү, капитал ремонтлау һәм реконструкцияләүне гамәлгә ашыру;

һәйкәл, ансамбль яисә истәлекле урын территориясендә мәдәни мирас объектынның сакланышын тәмин итү таләпләренә каршы килми торган һәм хәзерге шартларда мәдәни мирас объектынның эшчәнлеген тәмин итәргә мөмкинлек бирә торган хужалык эшчәнлеген алып бару рөхсәт ителә.

3.3. «Иске Чүриле авыл жирлеген» муниципаль берәмлеге территориясендә урнашкан мәдәни мирас объектларының билгеләнгән чикләре турында күчмәсез мөлкәтнең бердәм дәүләт реестрында белешмәләр булмау сәбәпле, күрсәтелгән объектлар территориясе чикләрен зоналаштыру карталарында күрсәтелмәгән.

4. Мәдәни мирас объектларын саклау зоналары

4.1. Мәдәни мирас объектларын саклау зоналары мәдәни мирас объектларын саклауны тәмин итү максатларында билгеләнә.

4.2. Саклау зоналары чикләре күрсәтелгән зоналарда урнашкан мәдәни мирас объектлары территорияләре чикләрен һәм проектлана торган зоналары чикләрен тасвирлауны, әлеге зоналар чикләрендә жирләрдән файдалану режимнары һәм шәһәр төзелеше регламентлары проектларын үз эченә алган мәдәни мирас объектларын саклау зоналары проекты белән билгеләнә.

4.3. Саклау зоналары проектларын эшләү, саклау зоналары чикләрендә территориядән файдалану режимнарын билгеләү «Татарстан Республикасында мәдәни мирас объектлары турында» Россия Федерациясе Хөкүмәтенә 12.09.2015 № 972 карары һәм башка норматив хокукый актлар белән «Россия Федерациясе халыкларының мәдәни мирас объектларын (тарихи һәм мәдәни ядкарларын) саклау зоналары турында нигезләмәне раслау хакында» Россия Федерациясе Хөкүмәтенә 12.09.2015 № 972 карары белән жайга салына.

4.4. «Иске Чүриле авыл жирлеге» муниципаль берәмлеге территориясендә мәдәни мирас объектларын саклау зоналарының расланган проектлары юк.

XI БҮЛЕК. Коммуналь, транспорт, социаль инфраструктура объектлары белән территориянең мөмкин булган минималь тәмин ителеш дәрәжәсенә исәп-хисап күрсәткечләре һәм мондый объектларның халык өчен максималь рөхсәт ителә торган территория дәрәжәсенә исәп-хисап күрсәткечләре

30 статья. Төп нигезләмәләр

1. Территориянең коммуналь, транспорт, социаль инфраструктура объектлары белән тәмин ителешенә рөхсәт ителә торган минималь дәрәжәсенә исәп күрсәткечләре һәм күрсәтелгән объектларның халык өчен территориаль файдалана алуының максималь мөмкин булган дәрәжәсенә исәп күрсәткечләре (алга таба - исәп күрсәткечләре) шәһәр төзелеш регламенты составында шәһәр төзелеш регламенты билгеләнә торган территория чикләрендә территорияне комплекслы үстерү эшчәнлеген гамәлгә ашыру каралган очракта күрсәтелә.

2. «Иске Чүриле авыл жирлеге» муниципаль берәмлеге чикләрендә территорияне комплекслы үстерү эшчәнлеген гамәлгә ашыру каралган территория билгеләнмәгән, шуңа бәйле рәвештә әлеге Кагыйдәләрдә шәһәр төзелеш регламентлары составындагы исәп-хисап күрсәткечләре күрсәтелмәгән.

XII БҮЛЕК. Жир кишәрлекләреннән рөхсәт ителгән файдалану төрләрен тасвирлау

31 статья. Төп нигезләмәләр

1. Жир кишәрлекләреннән рөхсәт ителгән файдалану төрләре Федераль дәүләт теркәве, кадастр һәм картография хезмәтенә 2020 елның 10 декабрендәге П/0412 номерлы боерыгы белән расланган жир кишәрлекләреннән рөхсәт ителгән файдалану төрләре классификаторы нигезендә билгеләнә.

2. Линия объектларын (гомуми файдаланудагы федераль һәм региональ әһәмиятле автомобиль юлларыннан һәм гомуми файдаланудагы тимер юллардан тыш) урнаштыру, саклагыч корылмаларны (утыртмаларны), мелиорация объектларын, антенна-мачта корылмаларын, мәгълүмат һәм геодезик тамгаларны урнаштыру теләсә кайсы территориаль зонада рөхсәт ителгән файдалануның рөхсәт ителгән төрләре исемлегендә күрсәтелмичә генә рөхсәт ителә.

3. Жир кишәрлекләреннән рөхсәт ителгән файдалану төрләре тасвирламасы:

Рөхсәт ителгән куллану төренә коды *	Рөхсәт ителгән файдалану төренә исеме *	Жир кишәрлегеннән рөхсәт ителгән файдалану төренә тасвирлау *, рөхсәт ителгән файдалану төренә тасвирлауга комментарий
1.0	Авыл хужалыгы файдаланылышы	Авыл хужалыгын алып бару. Әлеге төрдәге рөхсәт ителгән файдалануның эчтәлегә 1.1-1.20 кодлары белән рөхсәт ителгән куллану төрләренә эчтәлеген үз эченә ала, шул исәптән авыл хужалыгы продукциясен саклау һәм эшкәртү өчен файдаланыла торган биналарны һәм корылмаларны урнаштыру.
1.1	Үсемлекчелек	Авыл хужалыгы культураларын үстерүгә бәйле хужалык эшчәнлеген гамәлгә ашыру. Әлеге төр куллануның эчтәлегә рөхсәт ителгән файдалану төрләренә 1.2-1.6 кодлары белән рөхсәт ителгән куллану төрләренә эчтәлеген үз эченә ала.
1.2	Бөртекле һәм башка авыл хужалыгы культураларын үстерү	Бөртекле, кузаклы, азык, техник, майлы, эфиромайлы, башка авыл хужалыгы культуралары житештерүгә бәйле авыл хужалыгы жирләрендә хужалык эшчәнлеген гамәлгә ашыру
1.3	Яшелчәчелек	Авыл хужалыгы жирләрендә бәрәңге, яфрак, жиләк-жимеш, суган һәм бакча авыл хужалыгы культуралары житештерүгә бәйле, шул исәптән теплицалар куллануна бәйле хужалык эшчәнлеген гамәлгә ашыру

1.4	Дару, чәчәк культураларын үстерү	Хужалык эшчәнлеген, шул исәптән чәй, дару һәм чәчәк культуралары житештерүгә бәйле авыл хужалыгы жирләрендә гамәлгә ашыру
1.5	Бакчачылык	Хужалык эшчәнлеген, шул исәптән күпсәллек жиләк-жимеш культуралары, виноград һәм башка күпсәллек культуралар үстерүгә бәйле авыл хужалыгы жирләрендә гамәлгә ашыру
1.6	Житен һәм киндер үстерү	Хужалык эшчәнлеген, шул исәптән житен, киндер үстерү белән бәйле авыл хужалыгы жирләрендә гамәлгә ашыру
1.7	Хайван асрау	Терлекчелек продукциясен житештерүгә, шул исәптән печәнлеккә, авыл хужалыгы терлекләрен көтүгә, нәселле терлекләр үрчетүгә, нәселле продукция (материал) житештерүгә һәм алардан файдалануга, авыл хужалыгы терлекләрен тоту һәм үрчетү, житештерү, саклау һәм беренчел эшкәртү өчен кулланыла торган биналар, корылмалар урнаштыруга бәйле хужалык эшчәнлеген гамәлгә ашыру. Өлеге төр куллануның эчтәлегә түбәндәгеләргә керә: кодлар белән рөхсәт ителгән куллану төрләренең эчтәлегә 1.8-1.11, 1.15, 1.19, 1.20.
1.8	Терлекчелек	Хужалык эшчәнлеген, шул исәптән авыл хужалыгы терлекләрен (эре мөгезле терлекләрен, сарыкларны, кәжәләрен, атларны, дөяләрен, боланнарны) үрчетүгә бәйле авыл хужалыгы жирләрендә гамәлгә ашыру; печәнлек, авыл хужалыгы терлекләрен көтү, терлек азыгы житештерү, авыл хужалыгы терлекләрен тоту һәм үрчетү өчен кулланыла торган биналар, корылмалар урнаштыру; нәселле терлекләр үрчетү, нәселле продукция (материал) житештерү һәм алардан файдалану
1.9	Жәнлек үрчетү	Кыйммәтле кыйммәтле мехлы жәнлекләр аулауга бәйле хужалык эшчәнлеген гамәлгә ашыру; хайваннарны тоту һәм үрчетү, житештерү, саклау һәм продукцияне беренчел эшкәртү өчен кулланыла торган биналарны, корылмаларны урнаштыру; нәселле терлекләр үрчетү, нәселле продукция (материал) житештерү һәм алардан файдалану
1.10	Кошчылык	Кошларның, шул исәптән су йөзүче кошларның йорт токымнарын үрчетүгә бәйле хужалык эшчәнлеген гамәлгә ашыру; хайваннар тоту һәм үрчетү, кошчылык продукциясен житештерү, саклау һәм беренчел эшкәртү өчен кулланыла торган биналар, корылмалар урнаштыру; нәселле терлекләр үрчетү, нәселле продукция (материал) житештерү һәм алардан файдалану
1.11	Дуңгызчылык	Хужалык эшчәнлеген дуңгызлар үрчетүгә бәйле гамәлгә ашыру; терлекләрен тоту һәм үрчетү, житештерү, саклау һәм продукцияне беренчел эшкәртү өчен кулланыла торган биналар, корылмалар урнаштыру; нәселле терлекләр үрчетү, нәселле продукция (материал) житештерү һәм алардан файдалану
1.12	Умартачылык	Хужалык эшчәнлеген, шул исәптән авыл хужалыгы жирләрендә бал кортларын һәм башка файдалы бөжәкләрен үрчетү, тоту һәм алардан файдалану буенча гамәлгә ашыру; умартачылык һәм башка файдалы бөжәкләр үрчетү өчен кирәкле умарталарны, башка объектларны һәм жайланмаларны урнаштыру; умартачылык продукциясен саклау һәм беренчел эшкәртү өчен файдаланыла торган корылмаларны урнаштыру
1.13	Балыкчылык	Балыкчылык объектларын (аквакультураны) үрчетү һәм (яисә) тоту, үстерү белән бәйле хужалык эшчәнлеген гамәлгә ашыру; балыкчылыкны (аквакультураны) гамәлгә ашыру өчен кирәкле биналарны, корылмаларны, жиһазларны урнаштыру
1.14	Авыл хужалыгын фәнни яктан тәэмин итү	Фәнни һәм селекция эшен гамәлгә ашыру, фән күзлегеннән караганда үсемлекләр һәм хайваннар дөньясы үрнәкләрен алу өчен авыл хужалыгы алып бару; үсемлекләрен генетик ресурслары коллекцияләрен урнаштыру
1.15	Авыл хужалыгы продукциясен саклау һәм эшкәртү	Авыл хужалыгы продукциясен житештерү, саклау, беренчел һәм тирән эшкәртү өчен кулланыла торган биналарны, корылмаларны урнаштыру
1.16	Басу	Капиталь төзелеш объектларын төзү хокукыннан башка авыл хужалыгы

	кишәрлекләрендә шәхси ярдәмче хужалык алып бару	продукциясен житештерү
1.17	Питомниклар	Авыл хужалыгында кулланыла торган агач һәм куакларны, шулай ук үсентеләр һәм орлыклар алу өчен башка авыл хужалыгы культураларын үстерү һәм сату; авыл хужалыгы житештерүенә күрсәтелгән төрләр өчен кирәкле корымаларны урнаштыру
1.18	Авыл хужалыгы житештерүен тәмин итү	Авыл хужалыгы алып бару өчен файдаланыла торган машина-транспорт һәм ремонт станцияләрен, ангарларны һәм гаражларны авыл хужалыгы техникасы, амбарларны, су жыю башняларын, трансформатор станцияләрен һәм башка техник жиһазларны урнаштыру
1.19	Печән чабу	Үлән чабу, печән жыю һәм эзерләү
1.20	Авыл хужалыгы билгеләнешендәге хайваннар	Авыл хужалыгы хайваннарын көтү
2.0	Торак төзелеше	Төрле төрдәге торак урыннарын урнаштыру һәм аларда яшәүне тәмин итү. Торак төзелешкә кеше яшәр өчен билгеләнгән биналар (биналар) керә, файдаланыла торган биналардан (биналардан) тыш: - анда вакытлыча яшәү өчен торак бинадан (кунакханә, ял йортлары) эшкуарлык файдасын алу максатыннан; - халыкны дөвалау яисә социаль хезмәт күрсәтү белән бер үк вакытта яшәү өчен (шифаханәләр, балалар йортлары, картлар йортлары, хастаханәләр); - житештерүне өзлексез тәмин итү ысулы буларак (вахта биналары, житештерү объектларында хезмәт урыннары); - режим учреждениесе эшчәнлеген тәмин итү ысулы буларак (казармалар, каравыл биналары, иректән мәхрүм итү урыннары, сак астында тоту). Әлеге төр куллануның эчтәлегенә 2.1-2.3, 2.5-2.7.1 кодлары белән рөхсәт ителгән куллану төрләренә эчтәлеген үз эченә ала.
2.1	Индивидуаль торак төзелеше өчен	Торак йортны (аерым урнашкан бинаның биюклегенә егерме метрдан артмаган, биюклегенә егерме метрдан артмаган, ул граждандар тарафыннан мөстәкыйль күчмәсез милек объектларына бүлү өчен билгеләнмәгән шундый бинада яшәүгә бәйлә булган көнкүреш һәм башка ихтыяжларны канәгатьләндерү өчен билгеләнгән бүлмәләрдән һәм бүлмәләрдән тора); авыл хужалыгы культураларын үстерү; индивидуаль гаражлар һәм хужалык корымаларын урнаштыру <u>Аңлатма:</u> Рөхсәт ителгән файдалануның әлегә төре, торак йорттан тыш, коймалар, ташландык су чокырлары, сарайлар һәм башка ишегалды корымаларыннан урнаштыру мөмкинлеген күздә тоту.
2.1.1	Азкатлы күпфатирлы торак төзелеше	азкатлы күпкатлы йортларны урнаштыру (4 катка кадәр биюклектәге күпфатирлы йортлар, мансарныкын да кертеп); спорт һәм балалар майданчыкларын, ял итү майданчыкларын төзекләндерү; аз катлы күпфатирлы йортта мондый биналарның гомуми майданы йорт биналарының гомуми майданының 15%тан артыграгын тәшкил итмәсә, төзелгән, төзелгән һәм төзелгән-кушып төзелгән биналарда торак төзелешенә хезмәт күрсәтү объектларын урнаштыру <u>Аңлатма:</u> Рөхсәт ителгән файдалануның әлегә төре, торак йорттан, коймалардан, чүп-чардан, сарайлардан һәм башка ишегалларыннан тыш, урнаштыру мөмкинлеген күздә тоту.
2.2	Шәхси ярдәмче хужалык алып бару өчен (йорт янындагы жир кишәрлегенә)	2.1 коды белән файдалану рөхсәт ителгән төрен тасвирлауда күрсәтелгән торак йортны урнаштыру; авыл хужалыгы продукциясен житештерү; гараж һәм башка ярдәмче корымалар урнаштыру; авыл хужалыгы хайваннарын тоту <u>Аңлатма:</u> Рөхсәт ителгән файдалануның әлегә төре, торак йорттан тыш, коймалар, ташландык су чокырлары, сарайлар һәм башка ишегалды корымаларыннан урнаштыру мөмкинлеген күздә тоту.
2.3	Блоклы торак төзелеше	Күрше торак йортлар белән бер яки берничә уртақ стеналы торак йортны урнаштыру (катлар саны өчтән артмый, берләштерелгән йортларның гомуми

		<p>саны уннан артмый һәм аларның һәрберсе бер гаиләгә яшәү өчен билгеләнгән, күрше йорт яки күрше йортлар белән тишекләрсез уртақ стенага (гомуми стеналарга) ия, аерым жир участогында урнашкан һәм гомуми файдалану территориясенә чыга (блок торак йортлар төзелешләр);</p> <p><u>Аңлатма:</u> Рөхсәт ителгән файдалануның әлеге төре, торак йорттан тыш, коймалар, ташландык су чокырлары, сарайлар һәм башка ишегалды корылмаларыннан урнаштыру мөмкинлеген күздә тоту.</p>
2.4	Күчмә торак	<p>Аталган корылмаларны жир кишәрлегендә яисә гомуми файдалануга билгеләнгән инженерлык корылмалары булган жир кишәрлекләренә яисә жир кишәрлекләренә тоташтыру мөмкинлегенә белән торак буларак файдалануга яраклы корылмаларны (палатка шәһәрчәкләре, кемпинглар, торак вагончиклары, торак прицеплары) урнаштыру</p>
2.5	Уртача катлы торак төзелеш	<p>Күпфатирлы йортларны катлар белән сигез каттан югары булмаган урнаштыру; төзекләндерү һәм яшелләндерү; жир асты гаражларын һәм автостоянкаларны урнаштыру; спорт һәм балалар майданчыкларын, ял итү майданчыкларын төзекләндерү; күпфатирлы йортның гомуми майданының 20%ын тәшкил итмәгән булса, күпфатирлы йортның төзелгән, кушып төзелгән һәм төзелгән биналарында торак төзелешенә хезмәт күрсәтү объектларын урнаштыру;</p> <p><u>Аңлатма:</u> Әлеге Кагыйдәләргә карата рөхсәт ителгән файдалануның әлеге төре биш каттан сигез катка кадәр булган торак йортларны урнаштыру мөмкинлеген күздә тоту.</p>
2.6	Күпкатлы торак төзелеш (биек төзелеш)	<p>Тугыз катлы һәм аннан да югарырак катлы күп фатирлы йортларны урнаштыру; йорт яны территорияләрен төзекләндерү һәм яшелләндерү; спорт һәм балалар майданчыкларын, хужалык майданчыкларын һәм ял итү майданчыкларын төзекләндерү; жир асты гаражларын һәм автостоянкаларны урнаштыру, күпфатирлы йорттагы мондый биналарның майданы йортның гомуми майданының 15%ыннан артмаган булса, күпфатирлы йортның аерым урыннарында төзелгән, кушып төзелгән һәм төзелгән күпфатирлы йортларда торак төзелешенә хезмәт күрсәтү объектларын урнаштыру</p> <p><u>Аңлатма:</u> Әлеге Кагыйдәләргә карата рөхсәт ителгән файдалануның әлеге төре тугыз каттан алып егерме өске катка кадәр булган торак йортларны урнаштыру мөмкинлеген күздә тоту.</p>
2.7	Торак төзелешенә хезмәт күрсәтү	<p>Урнашуы кодлар белән рөхсәт ителгән куллану төрләре белән каралган капитал төзелеш объектларын урнаштыру 3.1, 3.2, 3.3, 3.4, 3.4.1, 3.5.1, 3.6, 3.6, 3.7, 3.1, 4.3, 4.4, 4.4, 4.6, 5.1.2, 5.1.3, әгәр аларны урнаштыру торак төзелешенә хезмәт күрсәтү өчен кирәк булса, шулай ук гражданның яшәвенә бәйлә булса, әйләнә-тирә мохиткә һәм санитария иминлегенә зыян китерми, халыкның хокукларын бозмый, санитария зоналарын билгеләүне таләп итми.</p>
2.7.1	Автотранспортны саклау	<p>Аерым торучы һәм төзелгән гаражларны, шул исәптән автотранспортны саклау өчен билгеләнгән жир асты гаражларын, шул исәптән урнаштыру код белән рөхсәт ителгән файдалану төрен тоту каралган гаражлардан тыш, машина урынына бүленгән урыннарны урнаштыру.</p>
3.0	Капитал төзелеш объектларыннан ижтимагый файдалану	<p>Капитал төзелеш объектларын кешенең көнкүреш, социаль һәм рухи ихтыяжларын канәгатьләндерү максатларында урнаштыру. Әлеге төр рөхсәт ителгән файдалануның эчтәлегенә 3.1 - 3.10.2 кодлары белән рөхсәт ителгән куллану төрләренә эчтәлеген үз эченә ала.</p>
3.1	Коммуналь хезмәт күрсәтү	<p>Физик һәм юридик затларны коммуналь хезмәтләр белән тәмин итү максатларында биналар һәм корылмалар урнаштыру. Әлеге төр куллануның эчтәлегенә 3.1.1 - 3.1.2 кодлары белән рөхсәт ителгән куллану төрләренә эчтәлеген үз эченә ала.</p>
3.1.1	Коммуналь хезмәтләр күрсәтү	<p>Су, жылылык, электр, газ белән тәмин итүче биналарны һәм корылмаларны урнаштыру, канализация агынтыларын читкә чыгару, күчмәсез милек объектларын (котельняларны, су алуларны, чистарту корылмаларын, насос станцияләрен, сүүткәргечләрне, электр тапшыру линияләрен, трансформатор подстанцияләрен, газ үткәргечләрне, элемент линияләрен, телефон станцияләрен, канализацияләрен, тукталышларны, гаражларны чистарту һәм жыештыру һәм урып-жыю һәм авария техникасын, кар жыю һәм эретү өчен кирәкле</p>

		корылмаларны хезмәтлөндөрү өчен остаханәләр)
3.1.2	Коммуналь хезмәтләр күрсәтүне тәмин итүче оешмаларның административ биналары	Коммуналь хезмәтләр күрсәтелүгә бәйле рәвештә физик һәм юридик затларны кабул итү өчен билгеләнгән биналарны урнаштыру
3.2	Социаль хезмәт күрсәтү	Гражданның социаль ярдәм күрсәтү өчен билгеләнгән биналарны урнаштыру. Әлеге төр куллануның эчтәлегенә 3.2.1 - 3.2.4 кодлары белән рөхсәт ителгән куллану төрләренә эчтәлеген үз эченә ала.
3.2.1	Социаль хезмәт күрсәтү йортлары	Картлар йортларын, балалар йортларын, йорт-ларын, йорт-жирсез гражданның өчен куну пунктларын урнаштыру; күчәненеп килергә мәжбүр булганнарны, качаклар дип танылган затларны вакытлыча урнаштыру өчен капитал төзелеш объектларын урнаштыру
3.2.2	Халыкка социаль ярдәм күрсәтү	Психологик һәм түләүсез юридик ярдәм хезмәтләре, социаль, пенсия һәм башка хезмәтләр (халыкны эш белән тәмин итү хезмәте, аз керемле гражданның туендыру пунктлары) өчен билгеләнгән биналарны социаль ярдәм күрсәтү һәм социаль яисә пенсия түләүләрен билгеләү мәсьәләләре буенча, шулай ук коммерциягә карамаган ижтимагый оешмаларны урнаштыру өчен урнаштыру: коммерциячел булмаган фондлар, хәйрия оешмалары, кызыксынулар буенча клублар
3.2.3	Элемтә хезмәтләре күрсәтү	Почта, телеграф, шәһәрара һәм халыкара телефон элемтәсе хезмәтләре күрсәтү пунктларын урнаштыру өчен билгеләнгән биналарны урнаштыру
3.2.4	Тулай тораклар	Урнашуы рөхсәт ителгән 4.7 код белән файдалану төреннән тыш, гражданның эш вакытына яшәү, хезмәт итү яисә укыту өчен билгеләнгән тулай торакларны урнаштыру өчен билгеләнгән биналарны урнаштыру
3.3	Көн күреш хезмәте	Халыкка яисә көн күреш хезмәтләре күрсәтү өчен билгеләнгән капитал төзелеш объектларын (вак ремонт, ателье, мунча, чәчтараш, химик чистарту, күмү бюролары) урнаштыру
3.4	Сәламәтлек саклау	Гражданның медицина ярдәме күрсәтү өчен билгеләнгән капитал төзелеш объектларын урнаштыру. Әлеге төр куллануның эчтәлегенә 3.4.1 - 3.4.2 кодлар белән рөхсәт ителгән куллану төрләренә эчтәлеген үз эченә ала.
3.4.1	Амбулатор-поликлиника хезмәте күрсәтү	Гражданның амбулатория-поликлиника медицина ярдәме күрсәтү өчен билгеләнгән капитал төзелеш объектларын (поликлиникалар, фельдшерлык пунктлары, сәламәтлек саклау пунктлары, ана һәм бала үзәкләре, диагностика үзәкләре, сөт кухнялары, кан донорлыгы станцияләре, клиник лабораторияләр) урнаштыру
3.4.2	Стационар медицина хезмәте	Стационарда гражданның медицина ярдәме күрсәтү өчен билгеләнгән капитал төзелеш объектларын (хастаханәләрен, бала тудыру йортларын, диспансерларны, фәнни-медицина учреждениеләрен һәм стационар белән дөвалау буенча хезмәт күрсәтүне тәмин итә торган башка объектларны урнаштыру); ашыгыч ярдәм станцияләрен урнаштыру; санитария авиациясе мәйданчыкларын урнаштыру
3.4.3	Махсус билгеләнештәге медицина оешмалары	Суд-медицина һәм патологик-анатомик экспертиза (морга) уздыруны гамәлгә ашыручы медицина оешмаларын урнаштыру өчен капитал төзелеш объектларын урнаштыру
3.5	Мәгариф һәм агарту	Тәрбия, белем бирү һәм агарту өчен билгеләнгән капитал төзелеш объектларын урнаштыру. Әлеге төр куллануның эчтәлегенә 3.5.1 - 3.5.2 кодлар белән рөхсәт ителгән куллану төрләренә эчтәлеген үз эченә ала.
3.5.1	Мәктәпкәчә һәм урта башлангыч гомуми белем	Мәгариф, мәктәпкәчә, башлангыч һәм урта гомуми белем бирү өчен билгеләнгән капитал төзелеш объектларын (балалар яшьләре, балалар бакчалары, мәктәпләр, лицейлар, гимназияләр, сәнгать, музыка мәктәпләре, белем бирү түгәрәкләре һәм белем бирү эшчәнлеген гамәлгә ашыручы башка оешмалар), шул исәптән физик культура һәм спорт белән шөгыльләнү өчен билгеләнгән биналарны, спорт корылмаларын урнаштыру
3.5.2	Урта һәм югары	Һөнәри белем бирү һәм агарту өчен билгеләнгән капитал төзелеш объектларын

	Һөнәри белем	(Һөнәри техник училищелар, көллиятләр, сәнгать, музыка училищелары, белем жәмгыятьләре, институтлар, университетлар) урнаштыру, белгечләргә яңадан әзерләү һәм квалификацияләрен күтәрү буенча оешмалар, шул исәптән физик культура һәм спорт белән шөгьльләнү өчен билгеләнгән биналар, спорт корылмаларын һәм башка оешмалар) урнаштыру
3.6	Мәдәни үсеш	Мәдәният объектларын урнаштыру өчен билгеләнгән биналар һәм корылмалар урнаштыру. Өлеге төр куллануның эчтәлегә 3.6.1 - 3.6.3 кодлар белән рәхсәт ителгән куллану төрләренә эчтәлеген үз эченә ала.
3.6.1	Мәдәни-ял итү эшчәнлегә объектлары	Музейлар, күргәзмә заллары, сәнгать галереяләре, мәдәният йортлары, китапханәләр, кинотеатрлар һәм кинозаллар, театрлар, филармонияләр, концерт заллары, планетарийлар урнаштыру өчен билгеләнгән биналарны урнаштыру
3.6.2	Мәдәният һәм ял парклары	Мәдәният һәм ял паркларын урнаштыру
3.6.3	Цирклар һәм хайваннар йорты	Цирклар, жәнлекләр, зоопарклар, зоосадлар, океанриумнар урнаштыру һәм невольдә кыргый хайваннарны тоту эшчәнлегә төрләрән тормышка ашыру өчен биналар һәм корылмалар урнаштыру
3.7	Дини файдаланудагы урыннар	Дини файдаланудагы биналарны һәм корылмаларны урнаштыру. Өлеге төр куллануның эчтәлегә 3.7.1 - 3.7.2 кодлар белән рәхсәт ителгән куллану төрләренә эчтәлеген үз эченә ала.
3.7.1	Дини йолаларны гамәлгә ашыру	Дини йолалар һәм тантаналар башкару өчен билгеләнгән биналарны һәм корылмаларны (шул исәптән чиркәүләргә, соборларны, храмнарны, часовняларны, мәчетләргә, гыйбадәт кылу йортларын, синагогаларны) урнаштыру
3.7.2	Дини идарә һәм белем	Дини хезмәтне башкару белән бәйләү рәвештә руханилар, хажилар һәм тыңлаучылар даими урнашу өчен, шулай ук хәйрия һәм дини белем бирү эшчәнлеген (монастырьлар, скитлар, руханилар йортлары, якшәмбе һәм дини мәктәпләр, семинарияләр, дини училищелар) гамәлгә ашыру өчен билгеләнгән биналарны урнаштыру
3.8	Ижтимагый идарә	Ижтимагый идарә органнарын һәм оешмаларын урнаштыру өчен билгеләнгән биналарны урнаштыру. Өлеге төр куллануның эчтәлегә 3.8.1 - 3.8.2 кодлары белән рәхсәт ителгән куллану төрләренә эчтәлеген үз эченә ала.
3.8.1	Дәүләт идарәсе	Дәүләт органнарын, дәүләт пенсия фондын, жирле үзидарә органнарын, судларны, шулай ук эшчәнлекләрен турыдан-туры тәэмин итүче яисә дәүләт һәм (яисә) муниципаль хезмәтләр күрсәтүче оешмаларны урнаштыру өчен билгеләнгән биналарны урнаштыру
3.8.2	Вәкиллек эшчәнлегә	Чит дәүләтләргә һәм Россия Федерациясә субъектларының дипломатик вәкиллекләре, Россия Федерациясендә консул учреждениеләре өчен билгеләнгән биналарны урнаштыру
3.9	Фәнни эшчәнлекне тәэмин итү	Фәнни эшчәнлекне тәэмин итү өчен биналар һәм корылмалар урнаштыру. Өлеге төр куллануның эчтәлегә 3.9.1 - 3.9.3 кодлар белән рәхсәт ителгән куллану төрләренә эчтәлеген үз эченә ала.
3.9.1	Гидрометеорология һәм аның белән чиктәш өлкәләр өлкәсендәге эшчәнлекне тәэмин итү	Өйләнә-тирә мохиттә бара торган физик һәм химик процессларны күзәтү өчен билгеләнгән капитал төзелеш объектларын урнаштыру, аның гидрометеорология, агрометеорология һәм гелиогеофизик характеристикаларын билгеләү, атмосфера һавасының, туфракның, су объектларының пычрану дәрәжәсен, шул исәптән гидробиологик күрсәткечләр буенча, һәм жир тирәли - космик кинлекләргә, гидрометеорология һәм аның белән чиктәш өлкәләрдә кулланыла торган биналарны һәм корылмаларны (доплеровка метеорологик радиолокаторлары, гидрологик постлар һәм башкалар) билгеләү
3.9.2	Фәнни тикшеренүләр үткәрү	Фәнни тикшеренүләр, тикшеренүләр һәм эшләнмәләр үткәрү өчен билгеләнгән биналарны һәм корылмаларны (фәнни-тикшеренү һәм проект институтларын, фәнни үзәкләргә, инновацион үзәкләргә, дәүләт фәннәр академияләрен, тәҗрибә-конструкторлык үзәкләрен, шул исәптән тармак үзәкләрен) урнаштыру
3.9.3	Фәнни сынаулар үткәрү	Фәнни тикшеренүләр, тикшеренүләр һәм эшләнмәләр алып баручы оешмаларны урнаштыру, фәнни яктан караганда үсемлекләр һәм хайваннар дөньясы үрнәкләрен алу өчен авыл һәм урман хужалыгын алып бару өчен биналар һәм корылмалар урнаштыру
3.10	Ветеринария хезмәте	Ветеринария хезмәтләре күрсәтү, авыл хужалыгы булмаган хайваннарны тоту

		яки үрчетү өчен билгеләнгән капитал төзелеш объектларын кеше күзәтүе астында урнаштыру. Тег кертүрөхсәт ителгән куллану төрөнең эчтәлегә үз эченә төрләрнең эчтәлеген кертә тег кертү рөхсәт ителгән куллану кертү 3.10.1 - 3.10.2 кодлары белән.
3.10.1	Амбулатор ветеринария хезмәте күрсәтү	Ветеринария хезмәтләре күрсәтү өчен билгеләнгән капитал төзелеш объектларын хайваннарны тотудан башка урнаштыру
3.10.2	Хайваннар өчен приютлар	Стационарда ветеринария хезмәтләре күрсәтү өчен билгеләнгән капитал төзелеш объектларын урнаштыру; авыл хужалыгы булмаган хайваннарны тоту, үрчетү өчен билгеләнгән капитал төзелеш объектларын кеше күзәтүе астында урнаштыру, йортсыз хайваннарны тоту һәм дөвалау буенча хезмәтләр күрсәтү; хайваннар өчен кунакханәләр оештыру өчен билгеләнгән капитал төзелеш объектларын урнаштыру; хайваннар өчен кунакханәләр оештыру өчен билгеләнгән капитал төзелеш объектларын урнаштыру
4.0	Эшмәкәрлек	Капитал төзелеш объектларын сәүдә, банк һәм башка эшқуарлык эшчәнлегенә нигезендә табыш алу максатларында урнаштыру. Әлеге рөхсәт ителгән файдалануның эчтәлегә 4.1 - 4.10 кодларында каралган рөхсәт ителгән куллану төрләрнең эчтәлеген үз эченә ала.
4.1	Эшлекле идарә	Капитал төзелеш объектларын түбәндәге максат белән урнаштыру: дәүләт яисә муниципаль идарә һәм хезмәтләр күрсәтү белән бәйлә булмаган идарә эшчәнлегенә объектларын урнаштыру, шулай ук оешмалар арасында сату вакытында товар тапшыруны таләп итми торган килешүләр башкаруны тәмин итү, шул исәптән биржа эшчәнлегенә (банк һәм иминият эшчәнлегеннән тыш)
4.2	Сәүдә объектлары (сәүдә үзәкләре, сәүдә-күнел ачу үзәкләре (комплекслар))	Размещение объектов капитального строительства, общей площадью свыше 5000 кв. м с целью размещения одной или нескольких организаций, осуществляющих продажу товаров, и (или) оказание услуг в соответствии с содержанием видов разрешенного использования с кодами 4.5 - 4.8.2; размещение гаражей и (или) стоянок для автомобилей сотрудников и посетителей торгового центра
4.3	Базарлар	Даими яисә вакытлыча сәүдә (ярминкә, базар, базар) оештыру өчен билгеләнгән капитал төзелеш объектларын, корылмаларны урнаштыру, һәр сәүдә урынының 200 кв. метрдан артык сәүдә майданы булмавын исәпкә алып; хезмәткәрләр автомобильләре һәм базарга килүчеләр өчен гаражлар һәм (яисә) тукталышлар урнаштыру
4.4	Кибетләр	Сәүдә майданы 5000 кв. метрга кадәр булган товарларны сату өчен билгеләнгән капитал төзелеш объектларын урнаштыру
4.5	Банк һәм иминиятләштерү эшчәнлегенә	Банк һәм иминият хезмәтләре күрсәтә торган оешмаларны урнаштыру өчен билгеләнгән капитал төзелеш объектларын урнаштыру
4.6	Жәмәгать туклануы	Жәмәгать туклануы урыннары (рестораннар, кафелар, ашханәләр, кабымлыклар, барлар) урнаштыру максатларында капитал төзелеш объектларын урнаштыру
4.7	Кунакханә хезмәте	Кунакханәләргә, шулай ук аларда вакытлыча яшәү өчен торак урыны бирүдән эшқуарлык файдасын алу максатында кулланула торган башка биналарны урнаштыру
4.8	Күнел ачу урыннары	Күнел ачу өчен билгеләнгән биналар һәм корылмалар урнаштыру. Әлеге төр куллануның эчтәлегенә 4.8.1 - 4.8.3 кодлар белән рөхсәт ителгән куллану төрләрнең эчтәлеген үз эченә ала.
4.8.1	Күнел ачу чаралары	Күнел ачу чараларын, сәяхәтләргә оештыру өчен билгеләнгән биналар һәм корылмалар, дискотекалар һәм бию майданчыклары, төнге клублар, аквапарклар, боулинг, аттракционнар һ.б.лар, уен автоматлары (азартлы уеннар үткәрү өчен файдаланыла торган уен жиһазларыннан тыш), уен майданчыклары урнаштыру
4.8.2	Комарлы уеннар үткәрү урыннары	Букмекер контораларын, тотализаторларны, аларның уен зоналарыннан тыш ставкаларны кабул итү пунктларын урнаштыру өчен билгеләнгән биналарны һәм корылмаларны урнаштыру

4.8.3	Уен зоналарында комарлы уеннар үткәрү	Уен биналарын һәм корылмаларын азартлы уеннар һәм уен өстәлләре уздыру өчен кулланыла торган уен автоматлары залларын урнаштыру, шулай ук уен зоналарына килүчеләр өчен кунакханәләр һәм жәмәгать туклануы биналарын урнаштыру рөхсәт ителә торган уен зоналарында урнаштыру
4.9	Хезмәт гаражлары	Эшчәнлек төрләрен гамәлгә ашыру максатларында файдаланыла торган даими яисә вакытлыча гаражларны, хезмәт автотранспортын саклау өчен туктап торуларны урнаштыру, кодлар белән рөхсәт ителгән куллану төрләрендә каралган эшчәнлек төрләрен гамәлгә ашыру максатларында гомуми файдаланудагы транспорт чараларын, шул исәптән депоны урнаштыру һәм саклау өчен.
4.9.1	Юл сервисы объектлары	Юл сервисы биналарын һәм корылмаларын урнаштыру. Әлеге төр куллануның эчтәлегә 4.9.1.1 - 4.9.1.4 кодлар белән рөхсәт ителгән куллану төрләренә эчтәлеген үз эченә ала.
4.9.1.1	Транспорт чараларына ягулык салу	Автозаправка станцияләрен урнаштыру; юл сервисы объектлары сыйфатында жәмәгать туклануын оештыру өчен кирәкле сәүдә кибетләрен, биналарны урнаштыру
4.9.1.2	Юлда ял итү урыннары	Юл сервисы (мотельләр) сыйфатында кунакханә хезмәтләре күрсәтү өчен биналар урнаштыру, шулай ук тиешле сәүдә кибетләрен, жәмәгать туклануын юл сервисы объектлары сыйфатында оештыру өчен биналар урнаштыру
4.9.1.3	Автомобиль юу урыннары	Автомобиль мобильләрен урнаштыру, шулай ук бергә сәүдә кибетләрен урнаштыру
4.9.1.4	Автомобильләрен ремонтлау	Автомобильләрен ремонтлау һәм аларга хезмәт күрсәтү өчен билгеләнгән остаханәләрен һәм юл сервисының башка объектларын урнаштыру, шулай ук тиешле сәүдә кибетләрен урнаштыру
4.10	Күргәзмә-ярминкә эшчәнлегә	Күргәзмә-ярминкә һәм конгресс эшчәнлеген гамәлгә ашыру өчен билгеләнгән капитал төзелеш объектларын, корылмаларны, күрсәтелгән чараларга хезмәт күрсәтү өчен кирәкле эшчәнлекне дә кертеп, урнаштыру (экспозиция майданын төзү, чараларда катнашучыларның туклануын оештыру)
5.0	Ял (рекреация)	Спорт, физик культура, жәяүле яисә югары йөрүләр, ял һәм туризм белән шөгыйльләнү өчен урыннар, табигать, пикниклар, аучылар, балыкчылар һәм башка эшчәнлекне күзәтү; шәһәр урманнарын, скверларны, буаларны, күлләрне, сусаклагычларны, пляжларны булдыру һәм карау, шулай ук аларда ял урыннарын төзекләндерү. Әлеге төр куллануның эчтәлегә 5.1 - 5.5 кодлар белән рөхсәт ителгән куллану төрләренә эчтәлеген үз эченә ала.
5.1	Спорт	Спорт белән шөгыйльләнү өчен биналар һәм корылмалар урнаштыру. Әлеге төр куллануның эчтәлегә 5.1.1 - 5.1.7 кодлар белән рөхсәт ителгән куллану төрләренә эчтәлеген үз эченә ала.
5.1.1	Спорт-тамаша чараларын тәэмин итү	500 урынлы тамашачылар өчен махсус урыннар булган спорт-тамаша биналарын һәм корылмаларны (стадионнары, спорт сарайларын, боз сарайларын, ипподромнары) урнаштыру
5.1.2	Биналарда спорт белән шөгыйльләнүне тәэмин итү	Биналарда һәм корылмаларда спорт клублары, спорт заллары, бассейннар, физкультура-савыктыру комплекслары урнаштыру
5.1.3	Спорт белән шөгыйльләнү өчен майданчыklar	Ачык һавада спорт һәм физкультура белән шөгыйльләнү өчен майданчыklar (физкультура майданчыklары, йөгөрү юллары, спорт уены өчен кырлар) урнаштыру
5.1.4	Спорт белән шөгыйльләнү өчен жиһазландырылган майданчыklar	Спорт һәм физкультура белән шөгыйльләнү өчен корылмаларны ачык һавада урнаштыру (теннис кортлары, автодромнар, мотодромнар, трамплиннар, спорт атулары)
5.1.5	Су спорты	Су спорт төрләре белән шөгыйльләнү өчен спорт корылмаларын урнаштыру (су спорт төрләрен оештыру һәм тиешле инвентарьны саклау өчен кирәкле причаллар һәм корылмалар)
5.1.6	Авиация спорты	Спорт корылмаларын спортның авиация төрләре белән шөгыйльләнү өчен урнаштыру (ангарлар, очып китү-утырту майданчыklары һәм тиешле инвентарьны саклау өчен кирәкле башка корылмалар)
5.1.7	Спорт базалары	Анда озак яшәүче затларның спорт эзерлегә гамәлгә ашырыла торган спорт

		базаларын һәм лагерьларын урнаштыру
5.2	Табиғый-танып белу туризмы	Табиғат, жәяүлеләр һәм ат чабышлары белән танышу өчен база һәм палатка лагерьларын урнаштыру, сукмак һәм юллар салу, әйләнә-тирә табиғат мохите турында танып белу белешмәләре булган щитлар урнаштыру; табиғатне саклау һәм табиғатне торгызу чараларын гамәлгә ашыру
5.2.1	Туристлык хезмәте	Дәвалау буенча хезмәтләр күрсәтми торган пансионатларны, туристлык кунакханәләрен, кемпингларын, ял йортларын, шулай ук аларда вакытлыча яшәү өчен торак урын бирүдән эшқуарлык файдасын алу максатында кулланыла торган башка биналарны урнаштыру; балалар лагерьларын урнаштыру
5.3	Аучылык һәм балыкчылык	Аучылык һәм балыкчылык урыннарын төзекләндерү, шул исәптән аучылык яисә балыкчылык йорты, жәнлекләренң баш санын торгызу һәм тоту өчен кирәкле корылмалар яки балык тоту урыннары урнаштыру
5.4	Кечкенә күләмле суднолар өчен причаллар	яхталарны, катерларны, көймәләрне һәм башка кече судноларны причал ясау, саклау һәм хезмәт күрсәтү өчен билгеләнгән корылмаларны урнаштыру
5.5	Гольф яки атта йөрү өчен майданнар	Гольф уйнау яки ат белән йөрүләр өчен урыннар урнаштыру, шул исәптән кирәкле жир эшләрен башкару һәм ярдәмче корылмаларны урнаштыру, трибуналар урнаштыруны күздә тотмаган атлы портив манежлар урнаштыру
6.0	Житештерү эшчәнлегә	Файдалы казылмаларны чыгару, аларны эшкәртү, сәнәгать ысулы белән әйберләр эзерләү максатларында капитал төзелеш объектларын урнаштыру <u>Аңлатма:</u> Рөхсәт ителгән файдалануның әлегә төрән күрсәтелгән территорияль зона тематикасына туры килми торган сәнәгать объектларының территорияль зонасы чикләрендә булган очракта кулланырга кирәк.
6.1	Жир асты байлыкларыннан файдалану	Геологик тикшеренүләргә гамәлгә ашыру; файдалы казылмалар чыгару ачык (карьерлар, отваллар) һәм ябык (шахталар, скважиналар) ысуллар белән; капитал төзелеш объектларын, шул исәптән жир асты объектларын, файдалы казылмалар чыгару максатларында урнаштыру; чимал транспортлауга һәм (яисә) сәнәгать эшкәртүенә эзерләү өчен кирәкле капитал төзелеш объектларын урнаштыру; файдалы казылмалар чыгару авылара территориядә башкарылса, жир асты байлыкларыннан файдалану максатлары өчен кирәкле биналарга һәм корылмаларга хезмәт күрсәтүче хезмәткәрләргә яшәү өчен билгеләнгән капитал төзелеш объектларын урнаштыру
6.2	Авыр сәнәгать	Тау-баету һәм тау-эшкәртү, металлургия, машина төзелеше сәнәгәте капитал төзелеш объектларын урнаштыру, шулай ук суднолар төзелеше, авиатөзелеш, вагон төзү, машина төзелеше, станоклар төзү продукциясен житештерү һәм ремонтлау, шулай ук эксплуатацияләү өчен саклау яки санитар-саклау зоналарын урнаштыру каралган башка шундый сәнәгать предприятиеләрен урнаштыру, моңа сәнәгать объекты рөхсәт ителгән файдалануның башка төрәнә кертелгән очраклар керми.
6.2.1	Автомобиль төзелеше сәнәгәте	Транспорт чаралары һәм жиһазлар житештерү, автомобильләр житештерү, автомобиль кузовлары житештерү, прицеплар, ярымприцеплар һәм бер яисә берничә төр транспорт йөртү, автомобильләр һәм аларның двигательләре өлешләрен житештерү өчен билгеләнгән контейнерлар житештерү өчен билгеләнгән капитал төзелеш объектларын урнаштыру
6.3	Жиңел сәнәгать	Текстиль, фарфор-фаянс, электрон сәнәгать өчен билгеләнгән капитал төзелеш объектларын урнаштыру
6.3.1	Фармацевтика сәнәгәте	Фармацевтика производствосы өчен билгеләнгән капитал төзелеш объектларын, шул исәптән сак яисә санитар-яклау зоналарын билгеләү каралган объектларны урнаштыру
6.4	Азык-төлек сәнәгәте	Азык-төлек сәнәгәте объектларын, авыл хужалыгы продукциясен эшкәртүгә аларны башка продукциягә (консервлау, чүкеү, икмәк пешерү) китерә торган ысул белән урнаштыру, шул исәптән эчемлекләр, алкоголь эчемлекләр һәм тәмәке әйберләре житештерү өчен
6.5	Нефтехимия сәнәгәте	Угледород чималын эшкәртү, ашламалар, полимерлар, көнкүреш билгеләнешендәге химик продукция һәм мондый продукция житештерү өчен

		билгелэнгән капитал төзелеш объектларын, шулай ук башка шундый сәнәгать предприятиеләрен урнаштыру
6.6	Төзелеш сәнәгате	Житештерү өчен билгелэнгән капитал төзелеш объектларын: төзелеш материаллары (кирпечләр, пиломатериаллар, цемент, беркетү материаллары), көнкүреш һәм төзелеш газ һәм сантехника жиһазлары, лифтлар һәм күтәргечләр, столяр продукция, жыелма йортлар яки аларның өлешләре һәм башка шундый продукция житештерү өчен урнаштыру
6.7	Энергетика	Гидроэнергетика объектларын, жылылык станцияләрен һәм башка электр станцияләрен урнаштыру, электр станцияләре (золоотваллар, гидротехник корымалар) өчен хезмәт күрсәтүче һәм ярдәмче корымалар урнаштыру; урнаштыру урнаштыру урнаштыру урнаштыру урнаштыру энергетика объектларыннан тыш, электр челтәре хужалыгы объектларын урнаштыру, 3.1 коды белән рөхсәт ителгән файдалану төрен карап тоту каралган энергетика объектларыннан тыш, урнаштыру.
6.7.1	Атом энергетикасы	Атом энергиясен, шул исәптән атом станцияләрен, атом-төш жайланмаларын (фәнни максатларда булдырылганнардан тыш), атом-төш материалларын һәм радиоактив матдәләргә саклау пунктларын электр станцияләре өчен хезмәт күрсәтүче һәм ярдәмче корымаларны урнаштыру; атом электр станцияләренә хезмәт күрсәтүче электр челтәре хужалыгы объектларын урнаштыру
6.8	Элемтә	Элемтә, радиотапшырулар, телевидение объектларын урнаштыру, шул исәптән һава радиорелей, жир өсте һәм жир асты элемтә линияләрен, радиофикация линияләрен, антен кырларын, элемтә кабельле линияләрендә көчәйтү пунктларын, спутник элемтә һәм телерадиотапшырулар инфраструктурасын да кертеп, урнаштыру эчтәлектә каралган элемтә объектларыннан тыш кодлар белән рөхсәт ителгән куллану төрләре 3.1.1, 3.2.3.
6.9	Складлар	Йөкләрне вакытлыча саклау, бүлү һәм күчерү буенча билгеләнштәге (стратегик запасларны саклаудан тыш), йөк төзелгән житештерү комплексларының бер өлеше булмаган корымаларны урнаштыру: сәнәгать базалары, складлар, йөк төяү терминалы һәм доклар, нефть саклагычлары һәм нефть салу станцияләре, газ саклагычлары һәм аларга хезмәт күрсәтүче газ конденсаты һәм газ насослау станцияләре, элеваторлар һәм азык-төлек складлары, тимер юл йөк ташу складларыннан тыш
6.9.1	Склад майданчыклары	Ачык һавада йөкләрне вакытлыча саклау, бүлү һәм бушату (стратегик запасларны саклаудан тыш)
6.10	Космик эшчәнлекне тәмин итү	Космодромнарны, старт комплексларын һәм жиберү жайланмаларын, команда-үлчәү комплексларын, космик объектларның очышларын идарә итү үзәкләрен һәм пунктларын, мәгълүматны кабул итү, саклау һәм эшкәртү пунктларын, космик техниканы саклау базаларын, космик объектларны жиргә төшерү полигоннарын, космик техниканы эшкәртү өчен эксперименталь база объектларын, Космонавтлар эзерләү өчен үзәкләрне һәм жиһазларны, космонавтлар эзерләүдә кулланыла торган башка корымаларны урнаштыру
6.11	Целлюлоза-кәгазь житештерү	Целлюлоза-кәгазь житештерү, целлюлоза, агач массасы, кәгазь, картон һәм алардан ясалган эйберләр житештерү, нәшрият һәм полиграфия эшчәнлеген өчен билгелэнгән капитал төзелеш объектларын урнаштыру, язылган мәгълүмат чыганакларын бастыру
6.12	Фәнни-житештерү эшчәнлеге	Технологик, сәнәгать, агросәнәгать паркларын, бизнес-инкубаторларны урнаштыру
7.0	Транспорт	Кешеләр яки йөкләр ташу яки матдәләр тапшыру өчен кулланыла торган төрле юл һәм корымаларның урнашуы. Өлеге төр куллануның эчтәлеге 7.1 - 7.5 кодлар белән рөхсәт ителгән куллану төрләренә эчтәлеген үз эченә ала.
7.1	Тимер юл транспорты	Тимер юл транспортында капитал төзелеш объектларын урнаштыру. Өлеге төр куллануның эчтәлеге үз эченә 7.1.1 - 7.1.2 кодлары белән рөхсәт ителгән куллану төрләренә эчтәлеген ала.
7.1.1	Тимер юллар	Тимер юлларны урнаштыру
7.1.2	Тимер юл буенча ташуларга хезмәт күрсәтү	Биналар һәм корымаларны, шул исәптән тимер юл вокзалларын һәм станцияләрен, шулай ук жир өсте һәм жир асты биналарын, корымаларны, тимер юл транспортының башка объектларын эксплуатацияләү, тоту, төзү, реконструкцияләү, ремонтлау өчен кирәкле жайланмалар һәм объектлар

		урнаштыру; төяү-бушату майданчыкларын, тигезләү складларын (ягулык-майлау материаллары складларыннан һәм теләсә нинди типтагы автозаправка станцияләреннән, шулай ук федераль законнарда билгеләнгән хәрәкәт иминлеге таләпләре үтәлгән очракта, федераль законнарда билгеләнгән куркыныч матдәләрне һәм материалларны саклау өчен билгеләнгән складлардан тыш) һәм башка объектларны урнаштыру.
7.2	Автомобиль транспорты	Автомобиль транспорты биналарын һәм корылмаларын урнаштыру. Өлеге төр куллануның эчтәлегенә үз эченә 7.2.1 - 7.2.3 кодлар белән рөхсәт ителгән куллану төрләренең эчтәлеген ала.
7.2.1	Автомобиль юлларын салу	Шәһәр урамнары һәм юллар чикләрендә торак пунктлардан читтәге автомобиль юлларын һәм аларга бәйләү техник корылмаларны, юл бие (парковкаларны) транспорт чараларын шәһәр урамнары һәм юллар чикләрендә урнаштыру, моңа 2.7.1, 4.9, 7.2.3 кодлары белән рөхсәт ителгән файдалану төрләре белән, шулай ук транспорт чараларын саклау өчен билгеләнгән некапиталь корылмаларны урнаштыру; юл хәрәкәте иминлеге өчен җаваплы эчке эшләр органнары постларын урнаштыру өчен билгеләнгән объектларны урнаштыру
7.2.2	Пассажирларга хезмәт күрсәтү	Урнашуы рөхсәт ителгән 7.6 код белән файдалану төреннән каралган капитал төзелеш объектларыннан тыш, пассажирларга хезмәт күрсәтү өчен билгеләнгән биналарны һәм корылмаларны урнаштыру
7.2.3	Гомуми файдаланудагы транспорт кую урыннары	Кешеләрне билгеләнгән маршрут буенча ташучы транспорт чаралары тукталышын урнаштыру
7.3	Су транспорты	Су юлларында суднолар йөреше өчен ясалма төзелгән эчке су юлларын урнаштыру, эчке су юлларын капитал төзү объектларын урнаштыру, диңгез портларын капитал төзү объектларын урнаштыру, капитал төзелеш объектларын, шул исәптән диңгез һәм елга портларын, причалларны, пристаньнары, гидротехник корылмаларны, навигация җиһазларын һәм башка объектларны суднолар йөрешен һәм су ташуларны тәмин итү, су транспортына ягулык салу урыннарын урнаштыру.
7.4	Һава транспорты	Аэродромнар, вертолет майданчыклары (вертодромнар) урнаштыру, гидросамолетларны китерү һәм причал ясау өчен урыннар урнаштыру, һава судноларын очып китү һәм җиргә төшерү (китерү) өчен кирәкле очышларны һәм башка объектларны радиотехник тәмин итү, аэропортлар (аэровокзаллар) һәм пассажирларны утырту һәм утырту, аларга хезмәт күрсәтү һәм аларның куркынычсызлыгын тәмин итү өчен кирәкле башка объектларны урнаштыру, шулай ук һава юлы белән йөри торган йөкләрне төяү, бушату һәм саклау өчен кирәкле объектларны урнаштыру; һава судноларына техник хезмәт күрсәтү һәм ремонт ясау өчен билгеләнгән объектларны урнаштыру
7.5	Торбаүткәргеч транспорт	Нефть үткәргечләрен, суүткәргечләрен, газүткәргечләрен һәм башка торба үткәргечләрен, шулай ук аталган торбаүткәргечләрен эксплуатацияләү өчен кирәкле башка биналарны һәм корылмаларны урнаштыру
7.6	Урамнан тыш транспорт	Метрополитенны, шул исәптән метрополитенның җир өсте юлларын, утырту станцияләрен, пассажирлар өчен станциягә күчешләрен, электродепони, вентиляция шахталарын эксплуатацияләү өчен кирәкле корылмаларны урнаштыру; бүтән төр җир өсте корылмаларын (монорельс транспортын, канат юллары асылмаларын, фуникулерларны) урнаштыру
8.0	Оборонаны һәм иминлекне тәмин итү	Россия Федерациясе Кораллы Көчләрен, башка гаскәрләрен, хәрби формировауларны һәм алар белән идарә итү органнарын (хәрби оешмаларны, эчке гаскәрләрен, учреждениеләрен һәм башка объектларны урнаштыру, гаскәрләрен һәм флот көчләрен дислокацияләү), хәрби өйрәнүләр һәм хәрби частьларның хәрби эзәрлеген тәмин итүгә юнәлдерелгән башка чаралар уздыру; хәрби училищелар, хәрби институтлар, хәрби университетлар, хәрби академияләр биналарын урнаштыру; таможня эшчәнлеген гамәлгә ашыруны тәмин итә торган объектлар урнаштыру
		<u>Аңлатма:</u>

		Рөхсәт ителгән файдалануның әлеге төре хәрби комиссариатларны, хәрби чакыру пунктларын, гражданнар оборонасы бүлекчәләрен һәм гадәттән тыш хәлләргә урнаштыру мөмкинлеген күздә тоту.
8.1	Кораллы көчләргә тәмин итү	Коралны, хәрби билгеләнештәге техниканы һәм боеприпасларны эшләү, сынау, житештерү яки юк итү өчен билгеләнгән капитал төзелеш объектларын урнаштыру; сынау полигоннары, кораллануны юкка чыгару һәм корал яки сугыш кирәк-ярактарын куллану, житештерүгә, ремонтлау, яисә юкка чыгару бәйләү рәвештә барлыкка килә торган калдыкларны юкка чыгару урыннары буларак жир кишәрлекләрен урнаштыру; дәүләт һәм мобилизация резервларында (саклагычларда, складларда һәм башка объектларда) матди кыйммәтләр запасларын булдыру һәм саклау өчен кирәкле капитал төзелеш объектларын урнаштыру; иминлеген тәмин итү өчен административ-территориаль берәмлекләр төзелгән объектларны урнаштыру.
8.2	Россия Федерациясә Дәүләт чиген саклау	Россия Федерациясә Дәүләт чиген яклауны һәм саклауны тәмин итү, чик буй хәрби частлары һәм алар белән идарә итү органнарын урнаштыру, шулай ук Россия Федерациясә Дәүләт чиге аша үткәрү пунктларын урнаштыру өчен кирәкле инженерлык корымаларын һәм чит илләргә, чик буй хәрби частларын һәм алар белән идарә итү органнарын урнаштыру, шулай ук Россия Федерациясә Дәүләт чиге аша үткәрү пунктларын урнаштыру өчен кирәкле башка объектларны урнаштыру
8.3	Эчке хокук тәртибен тәмин итү	Хәрби хезмәт булган эчке эшләр органнары, Росгвардия һәм коткару хезмәтләре эзәрлегендә ярдәм итү өчен кирәкле капитал төзелеш объектларын урнаштыру; житештерү биналарының бер өлеш булган гражданнар оборонасы объектларынан тыш, гражданнар оборонасы объектларын урнаштыру
8.4	Жәзалар үтәтү эшчәнлеген тәмин итү	Капитал төзелеш объектларын ирәктән мәхрүм итү урыннары булдыру өчен урнаштыру (тикшерү изоляторлары, төрмәләр, жирлекләр)
9.0	Табиғатне махсус саклау һәм өйрәнү эшчәнлеге	Чикләрендә хужалык эшчәнлеге, табиғатне саклау һәм өйрәнүгә бәйләү эшчәнлектән тыш, рөхсәт ителми торган махсус сакланулы табиғат территорияләрен булдыру юлы белән үсемлекләр һәм хайваннар доньясын саклау һәм өйрәнү (дәүләт табиғат тыюлыклары, милли һәм табиғый парклар, табиғат һайкәлләре, дендрология парклары, ботаника бакчалары, оранжереяләр)
9.1	Табиғый территорияләргә саклау	Өйләнә-тирә табиғат мохитенә аерым табиғый сыйфатларын әлеге зонада хужалык эшчәнлеген чикләү юлы белән саклау, аерым алганда: тыелган полсаларны булдыру һәм тәрбияләү, яклау урманнарын, шул исәптән шәһәр урманнарын, урман паркларында булдыру һәм тәрбияләү, яклау урманнарында рөхсәт ителгән башка хужалык эшчәнлеге, тыюлыкларда табиғат ресурсларынан файдалану режимын саклау, аеруча кыйммәтле булган жирләрнең үзлекләрен саклау. <u>Аңлатма:</u> Рөхсәт ителгән файдалануның әлеге төрен, гомуми файдаланудагы территорияләргә оештырудан тыш, махсус хужалык эшчәнлеге каралмаган территорияләр чикләрендә кулланырга кирәк.
9.2	Курорт эшчәнлеге	Табиғый дөвалау ресурсларын (минераль сулар ятмалары, дөвалау пычраклары, рапой лиманнар һәм күлләр, махсус климат һәм кеше авыруларын профилактикалау һәм дөвалау өчен файдаланыла торган яки кулланылырга мөмкин булган башка табиғат факторлары һәм шартлары) дөвалау һәм дөвалау ресурсларын тау-санитария округының беренче зонасы чикләрендә дөвалау-савыктыру һәм курорт жирләрен саклауны ярлыландырудан һәм юкка чыгарудан саклау өчен файдалану.
9.2.1	Санаторий эшчәнлеге	Халыкны дөвалау һәм сәламәтләндерү хезмәтләрен күрсәтүгә тәмин итә торган шифаханәләр, профилакторийлар, бальнеологик дөвалау шифаханәләре, бальнеологик дөвалау шифаханәләре, пычрак савытлары урнаштыру; дөвалау-савыктыру урыннарын (пляжлар, бюветлар, шифаханәләр, дөвалау-савыктыру урыннары) урнаштыру; дөвалау-савыктыру лагерьлары урнаштыру.

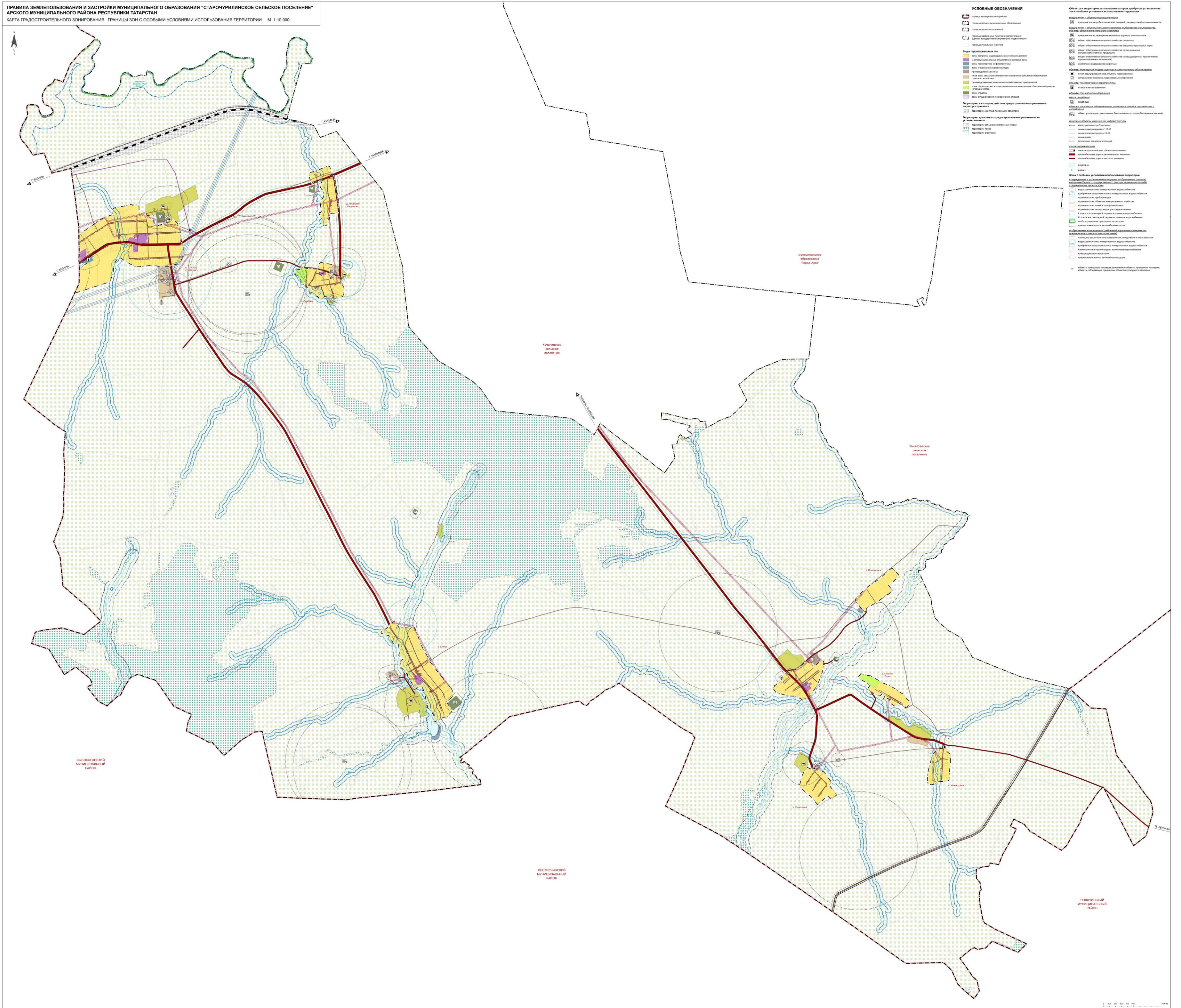
9.3	Тарихи-мәдәни эшчәнлек	Россия Федерациясе халыкларының мәдәни мирас объектларын (тарих һәм мәдәният ядкарьләрен) саклап калу һәм өйрәнү, шул исәптән: археологик мирас объектларын, истәлекле урыннарны, тарихи кәсепләр, житештерү һәм һөнәрчелек урыннарының, тарихи жирлекләренә көнкүрешен, хәрби һәм гражданлык каберлекләрен, мәдәни мирас объектларын, тарихи промысел яки һөнәрчелек булган хужалык эшчәнлеген, шулай ук танып белү туризмын тәмин итүче хужалык эшчәнлеген тәмин итү
10.0	Урманнардан файдалану	Агач материалын һәм агач булмаган урман ресурсларын эзерләү, беренчел эшкәртү һәм чыгару, урманнарны саклау һәм торгызу эшчәнлеге һәм башка максатлар. Өлеге төрдәге рөхсәт ителгән файдалануның эчтәлеге кодлар белән рөхсәт ителгән куллану төрләренә эчтәлеген үз эченә ала 10.1 - 10.4
10.1	Агач эзерләү	Табигать шартларында үскән, шул исәптән гражданнар тарафыннан үз ихтыяжлары өчен үсеп чыккан урман утыртмаларын кисү, өлешчә эшкәртү, агачны саклау һәм чыгару, урман юлларын булдыру, агач (урман складлары, урман киселешләре) эшкәртү һәм саклау өчен кирәкле корылмаларны урнаштыру, урманнарны саклау һәм торгызу
10.2	Урман плантацияләре	Кеше хезмәте белән үстерелгән урман утыртмаларын үстерү һәм кисү, үзгәчә эшкәртү, саклау һәм чыгару, юллар булдыру, агач (урман складлары, урман киселешләре) эшкәртү һәм саклау өчен кирәкле корылмалар урнаштыру, урманнарны саклау
10.3	Урман ресурсларын эзерләү	Табылган урман ресурсларын, шул исәптән гражданнар тарафыннан үз ихтыяжлары өчен, азык-төлек урман ресурсларын һәм кыргый үсүче үсемлекләргә эзерләү, саклау, тирәнтен эшкәртү һәм чыгару, урман ресурсларын саклау һәм эшкәртү өчен кирәкле вакытлы корылмаларны (гөмбә киптерү, кайнату, складлар) урнаштыру, урманнарны саклау өчен кирәкле вакытлыча корылмаларны урнаштыру
10.4	Резервтагы урманнар	Урманнарны саклауга бәйле эшчәнлек
11.0	Су объектлары	Бозлыклар, карлар, инешләр, елгалар, күлләр, сазлыклар, территориаль диңгезләр һәм башка өске су объектлары
11.1	Су объектларыннан гомуми файдалану	Су объектларына тоташкан жир кишәрлекләрен, әгәр тиешле тыюлар законда билгеләнмәгән булса, судан гомуми файдалануны (гражданнар тарафыннан шәхси ихтыяжлар өчен гамәлгә ашырыла торган судан файдалану, шулай ук эчәргә яраклы һәм хужалык-көнкүрешне су белән тәмин итү максатларында су ресурсларын алу чыгару, су объектларында ял итү өчен билгеләнгән аз үлчәмле суднолардан, су мотоциклларыннан һәм башка техник чаралардан файдалану
11.2	Су объектларыннан махсус файдалану	Су объектларына тоташкан жир кишәрлекләрен махсус судан файдалану өчен кирәкле ысуллар (су объектларыннан су ресурсларын алу, агып төшүче суларны һәм (яисә) дренаж суларын агызу, төптән тирәнәйтү, шартлату, бораулау һәм су объектларының төбен һәм ярларын үзгәртүгә бәйле башка эшләр) куллану
11.3	Гидротехник корылмалар	Сусакалагыч һәм балык тоту корылмаларын, яр саклау корылмаларын эксплуатацияләү өчен кирәкле гидротехник корылмаларны (плотиналар, су жыю, су чыгару һәм башка гидротехник корылмаларны, суднолар үткәрү корылмаларын, балык тоту һәм балык тоту корылмаларын, яр бие саклау корылмаларын) урнаштыру
12.0	Гомуми файдаланудагы жир кишәрлекләре (территорияләр)	Гомуми файдаланудагы жир кишәрлекләре. Өлеге төр куллануның эчтәлеге түбәндәге кодлар белән рөхсәт ителгән куллану төрләренә эчтәлеген үз эченә ала 12.0.1 - 12.0.2. <u>Аңлатма:</u> Өлеге Кагыйдәләргә карата рөхсәт ителгән файдалануның өлеге төрен кызыл сызыклар билгеләү юлы белән төзелгән территорияләр чикләрендә күздә тотарга кирәк.
12.0.1	Урам-юл челтәре	Урам-юл челтәре объектларын: торак пунктлар чикләрендә автомобиль юллары, трамвай юллары һәм жәяүлеләр өчен тротуарлар, жәяүлеләр өчен чыгу урыннары, бульварлар, майданнар, машина юллары, велотранспорт һәм инженерлык инфраструктурасы объектлары урнаштыру; шәһәр урамнары һәм юллар чикләрендә юл бие тукталышларын (парковчаларын) урнаштыру, моңа кодлар белән рөхсәт ителгән 2.7.1, 4.9, 7.2.3 кодлар белән куллану төрләре каралган, шулай ук транспорт чараларын саклау өчен билгеләнгән некапиталь корылмаларны урнаштыру.

12.0.2	Территорияне төзеклэндөрү	Территорияне төзеклэндөрүнең состав өлеше буларак кулланыла торган декоратив, техник, планлаштыру, конструктив жайланмалар, яшеллэндөрү элементларын, жиһазларның һәм бизәүнең төрле төрләр, кече архитектура формаларын, стационар булмаган корылмаларны һәм корылмаларны, мәгълүмати щитларны һәм күрсәткечләрне урнаштыру
12.1	Ритуаль эшчәнлек	Зиратлар, крематорийлар һәм күмү урыннары урнаштыру; тиешле гыйбадәт корылмаларын урнаштыру; ритуаль-йола билгеләнешендәге продукция житештерү эшчәнлеген гамәлгә ашыру
12.2	Махсус эшчәнлек	Житештерү һәм куллану калдыкларын, медицина калдыкларын, биологик калдыкларны, радиоактив калдыкларны, озон катламын жимерә торган матдәләрне урнаштыру, саклау, күмү, туплау, эшкәртү, зарарсыздандыру, зарарсыздандыру, шулай ук калдыкларны урнаштыру, күмү, саклау объектларын урнаштыру объектларын урнаштыру, мондый калдыкларны (үлэт базларын, чүп яндыру һәм эшкәртү заводларын, көнкүреш чүп-чарын һәм калдыкларны күмү һәм сортларга аеру полигоннарын, аларны икенчел эшкәртү өчен әйберләрне жыю урыннарын урнаштыру)
12.3	Запас	Хужалык эшчәнлегә юк
13.0	Гомуми билгеләнештәге жир кишәрлекләре	Гражданның тарафыннан бакчачылык яисә яшелчәчелек алып бару территориясе чикләрендә урнашкан жир кишәрлекләрнең гомуми файдаланудагы мөлкәтә булган һәм гомуми файдаланудагы мөлкәткә карый торган капитал төзелеш объектларын урнаштыру өчен билгеләнгән жир кишәрлекләре
13.1	Яшелчәчелек белән шөгылләнү	Гражданның авыл хужалыгы культураларының үз ихтыяжлары өчен ялын һәм (яисә) аларны үстерүне гамәлгә ашыру; инвентарны саклау һәм авыл хужалыгы культурасы уңышы өчен билгеләнгән күчмәсез милек объектлары булмаган хужалык корылмаларын урнаштыру; Өлеге Кагыйдәләргә карата рөхсәт ителгән файдалануның өлеге төре бернинди капитал төзелеш объектларын урнаштыруны күздә тотмый. «Кыр участкаларында шәхси ярдәмчә хужалык алып бару» рөхсәт ителгән куллану төренән аермалы буларак (код 1.16), хокук ияләре физик затлар булган жир кишәрлекләре өчен кулланыла.
13.2	Бакчачылык белән шөгылләнү	Гражданның тарафыннан авыл хужалыгы культураларының үз ихтыяжлары өчен ял итүне һәм (яисә) аларны үстерүне гамәлгә ашыру; 2.1 коды белән рөхсәт ителгән файдалану төрен, хужалык корылмаларын һәм гаражларны тасвирлауда күрсәтелгән бакча йортын, торақ йортны үз ихтыяжлары өчен урнаштыру <u>Аңлатма:</u> Ел әйләнәсе яшәү һәм инженерлык инфраструктурасы белән тәмин итү күздә тотылмаган йорт - бакча йорты. Рөхсәт ителгән файдалануның өлеге төре бакча яки торақ йорттан тыш, коймалар, жирләү, бәдрәфләр, сарайлар һәм башка ишегалларын урнаштыру мөмкинлеген күздә тоту.

*Дәүләт теркәве, кадастр һәм картография федераль хезмәтенә 10.11.2020 ел № П/0412 боерыгы белән расланган жир кишәрлекләреннән рөхсәт ителгән файдалану төрләре классификаторы нигезендә

ЗЕМЛЕПОЛЬЗОВАНИЯ ЁМ ЗАСТРОЙДАРНЫ ХОКУКЛАРЫ
«СТАРОЧУРИЛИ СЕЛЬ ПОСЕЛЕНИЕ» МУНИЦИПАЛЬ ОБРАЗОВАНИЯ

ПРАВИЛА ЗЕМЛЕПОЛЬЗОВАНИЯ И ЗАСТРОЙКИ МУНИЦИПАЛЬНОГО ОБРАЗОВАНИЯ «СТАРОЧУРИЛИНСКОЕ СЕЛЬСКОЕ ПОСЕЛЕНИЕ»
АРСКОГО МУНИЦИПАЛЬНОГО РАЙОНА РЕСПУБЛИКИ ТАТАРСТАН
КАРТА ГРАДОСТРОИТЕЛЬНОГО ЗОНИРОВАНИЯ. ГРАНИЦЫ ЗОН С ОСОБЫМИ УСЛОВИЯМИ ИСПОЛЬЗОВАНИЯ ТЕРРИТОРИИ М 1:10 000



УСЛОВНЫЕ ОБОЗНАЧЕНИЯ

	Границы муниципального образования
	Границы сельского поселения
	Границы территории с особыми условиями использования территории
	Зоны застройки территории
	Зоны сельскохозяйственного назначения
	Водоохранные и особо охраняемые природные территории
	Транспортные маршруты
	Административные границы
	Кадастровые границы
	Кадастровые участки
	Кадастровые участки с особыми условиями использования территории
	Кадастровые участки с особыми условиями использования территории и сельскохозяйственного назначения
	Кадастровые участки с особыми условиями использования территории и водоохранных и особо охраняемых природных территорий
	Кадастровые участки с особыми условиями использования территории и транспортных маршрутов
	Кадастровые участки с особыми условиями использования территории и административных границ
	Кадастровые участки с особыми условиями использования территории и кадастровых границ
	Кадастровые участки с особыми условиями использования территории и кадастровых участков
	Кадастровые участки с особыми условиями использования территории и кадастровых участков с особыми условиями использования территории
	Кадастровые участки с особыми условиями использования территории и кадастровых участков с особыми условиями использования территории и сельскохозяйственного назначения
	Кадастровые участки с особыми условиями использования территории и кадастровых участков с особыми условиями использования территории и водоохранных и особо охраняемых природных территорий
	Кадастровые участки с особыми условиями использования территории и кадастровых участков с особыми условиями использования территории и транспортных маршрутов
	Кадастровые участки с особыми условиями использования территории и кадастровых участков с особыми условиями использования территории и административных границ
	Кадастровые участки с особыми условиями использования территории и кадастровых участков с особыми условиями использования территории и кадастровых границ
	Кадастровые участки с особыми условиями использования территории и кадастровых участков с особыми условиями использования территории и кадастровых участков
	Кадастровые участки с особыми условиями использования территории и кадастровых участков с особыми условиями использования территории и кадастровых участков с особыми условиями использования территории

1:10 000

ЗЕМЛЕПОЛЬЗОВАНИЯ ЫӘМ ЗАСТРОЙЛАРНЫ ХОКУКЛАРЫ
«СТАРОЧУРИЛИ СЕЛЬ ПОСЕЛЕНИЕ» МУНИЦИПАЛЬ ОБРАЗОВАНИЯ

ПРАВИЛА ЗЕМЛЕПОЛЬЗОВАНИЯ И ЗАСТРОЙКИ МУНИЦИПАЛЬНОГО ОБРАЗОВАНИЯ «СТАРОЧУРИЛИНСКОЕ СЕЛЬСКОЕ ПОСЕЛЕНИЕ»
АРСКОГО МУНИЦИПАЛЬНОГО РАЙОНА РЕСПУБЛИКИ ТАТАРСТАН
КАРТА ГРАДОСТРОИТЕЛЬНОГО ЗОНИРОВАНИЯ. ТЕРРИТОРИАЛЬНЫЕ ЗОНЫ М 1:10 000

