



ПРИКАЗ

08.02.2023

БОЕРЫК

№ 34-П

Татарстан Республикасы, Кукмара муниципаль районы, Кукмара шәһәре, Вахитов урамы, 2 йорт адресы буенча урнашкан «Н.В.Комаров яшәгән бертуган Комаровлар фабрикасы конторасы бинасы, XIX гасырның 70 нче еллары» ачыкланган мәдәни мирас объекттын Россия Федерациясе халыкларының мәдәни мирас объектларының (тарих һәм мәдәният һәйкәлләренен) бердәм дәүләт реестрына Татарстан Республикасы, Кукмара муниципаль районы, Кукмара шәһәре, Вахитов урамы, 2 йорт адресы буенча урнашкан «Н.В.Комаров яшәгән бертуган Комаровлар фабрикасы конторасы бинасы, XIX гасырның 70 нче еллары» төбәк әһәмиятендәге мәдәни мирас объекты буларак кертү, аның территориясе чикләрен һәм саклау предметын раслау турында

«Россия Федерациясе халыкларының мәдәни мирас объектлары (тарихи һәм мәдәни һәйкәлләре) турында» 2002 елның 25 июнендәге 73-ФЗ номерлы Федераль закон, «Татарстан Республикасында мәдәни мирас объектлары турында» 2005 елның 1 апрелендәге 60-ТРЗ номерлы Татарстан Республикасы Законы, Татарстан Республикасы Министрлар Кабинетының 2018 елның 12 июлендәге 565 номерлы «Мәдәни мирас объектларын саклау буенча Татарстан Республикасы комитеты мәсьәләләре» карары, 2022 елның 21 декабрендәге номерлы дәүләт тарихи-мәдәни экспертизасының уңай нәтижәсе нигезендә б о е р а м:

1. Татарстан Республикасы, Кукмара муниципаль районы, Кукмара шәһәре, Вахитов урамы, 2 йорт адресы буенча урнашкан «Н.В.Комаров яшәгән бертуган Комаровлар фабрикасы конторасы бинасы, XIX гасырның 70 нче еллары» ачыкланган мәдәни мирас объекттын Россия Федерациясе халыкларының мәдәни мирас объектларының (тарих һәм мәдәният һәйкәлләренен) бердәм дәүләт реестрына Татарстан Республикасы, Кукмара муниципаль районы, Кукмара шәһәре, Вахитов урамы, 2 йорт адресы буенча урнашкан «Н.В.Комаров яшәгән бертуган Комаровлар фабрикасы конторасы бинасы, XIX гасырның 70 нче еллары» (объектның төре - һәйкәл) төбәк әһәмиятендәге мәдәни мирас объекты буларак кертергә.

2. Әлеге боерыкка 1 кушымта нигезендә Татарстан Республикасы, Кукмара муниципаль районы, Кукмара шәһәре, Вахитов урамы, 2 йорт адресы буенча урнашкан «Н.В.Комаров яшәгән бертуган Комаровлар фабрикасы конторасы бинасы,

ХІХ гасырның 70 нче еллары» төбәк әһәмиятендәге мәдәни мирас объекты территориясенә чикләрен расларга.

3. Әлеге боерыкка 2 кушымта нигезендә Татарстан Республикасы, Кукмара муниципаль районы, Кукмара шәһәре, Вахитов урамы, 2 йорт адресы буенча урнашкан «Н.В.Комаров яшәгән бертуган Комаровлар фабрикасы конторасы бинасы, ХІХ гасырның 70 нче еллары» төбәк әһәмиятендәге мәдәни мирас объектының сак предметын расларга.

4. Мәдәни мирас объектларын исәпкә алу һәм шәһәр төзелеше эшчәнлегенә бүлегенә Татарстан Республикасы, Кукмара муниципаль районы, Кукмара шәһәре, Вахитов урамы, 2 йорт адресы буенча урнашкан «Н.В.Комаров яшәгән бертуган Комаровлар фабрикасы конторасы бинасы, ХІХ гасырның 70 нче еллары» төбәк әһәмиятендәге мәдәни мирас объекты һәм аның территориясе турындагы мәгълүматларны Бердәм дәүләт күчәмсез милек реестры һәм Россия Федерациясе халыкларының мәдәни мирас объектларының (тарих һәм мәдәният һәйкәлләренә) бердәм дәүләт реестрына кертүне тәмин итәргә.

5. Боерыкның үтәлешен контрольдә тотуны үз өстемә алам.

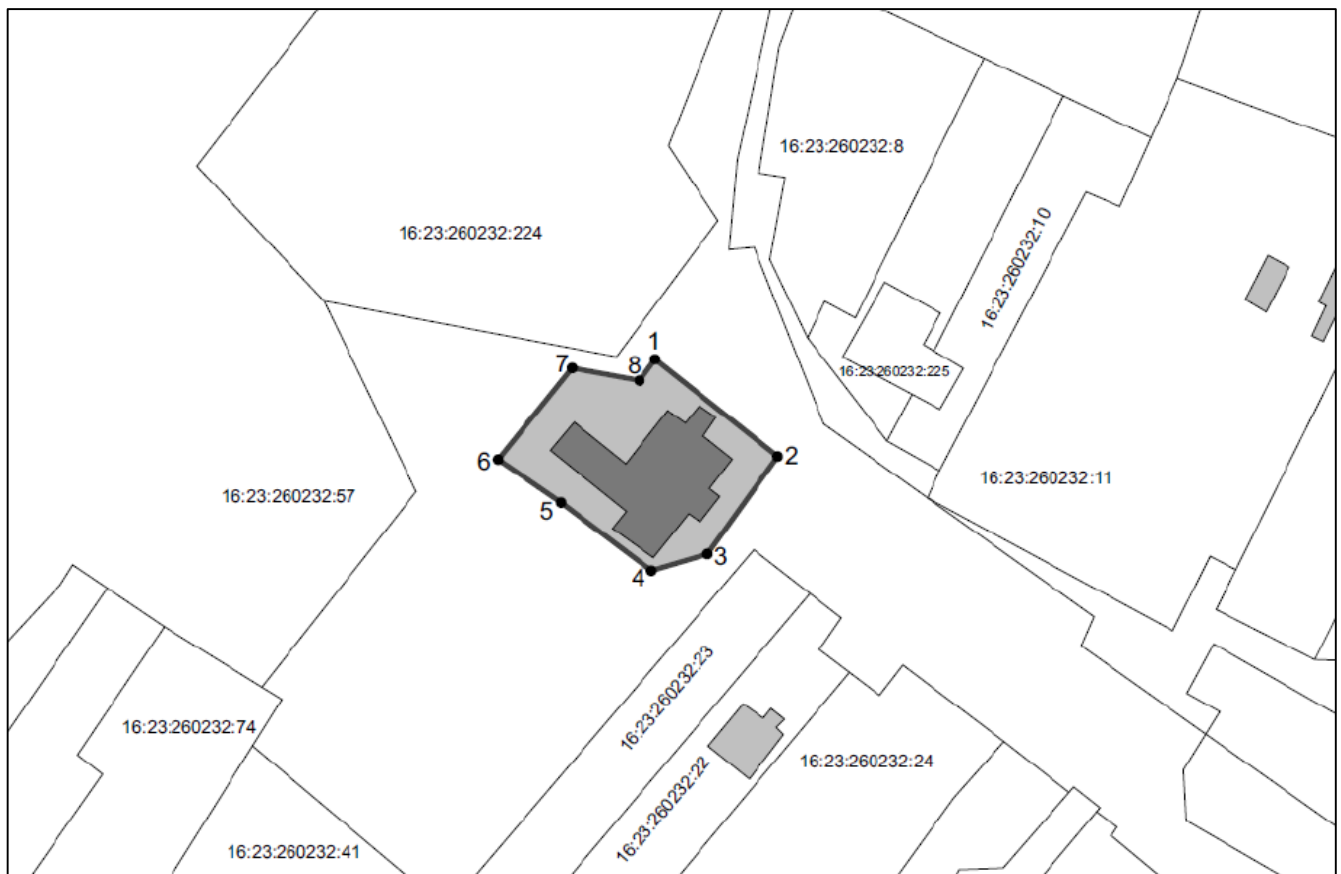
Комитет рәисе

И.Н.Гушин

Татарстан Республикасы мәдәни
мирас объектларын саклау
комитетының 2023 елның
8 февралендәге 34-П боерыгына
1 кушымта



Татарстан Республикасы, Кукмара муниципаль районы, Кукмара шәһәре, Вахитов урамы, 2 йорт адресы буенча урнашкан «Н.В.Комаров яшәгән бертуган Комаровлар фабрикасы конторасы бинасы, XIX гасырның 70 нче еллары» төбәк әһәмиятендәге мәдәни мирас объекты территориясенең чикләре

Татарстан Республикасы, Кукмара муниципаль районы, Кукмара шәһәре, Вахитов урамы, 2 йорт адресы буенча урнашкан «Н.В.Комаров яшәгән бертуган Комаровлар фабрикасы конторасы бинасы, XIX гасырның 70 нче еллары» төбәк әһәмиятендәге мәдәни мирас объекты территориясенең чикләренең картасы (схемасы)



Масштаб 1:1000

Шартлы билгеләр:

	- мәдәни мирас объекты территориясе чиге
	- мәдәни мирас объекты
1●	- мәдәни мирас объекты территориясе чигенең характерлы ноктасы
16:23:260232:21	- жир кишәрлегенең кадастр номеры

Татарстан Республикасы, Кукмара муниципаль районы, Кукмара шәһәре, Вахитов урамы, 2 йорт адресы буенча урнашкан «Н.В.Комаров яшәгән бертуган Комаровлар фабрикасы конторасы бинасы, XIX гасырның 70 нче еллары» төбәк әһәмиятендәге мәдәни мирас объекты территориясенә чикләре тасвирламасы

Татарстан Республикасы, Кукмара муниципаль районы, Кукмара шәһәре, Вахитов урамы, 2 йорт адресы буенча урнашкан «Н.В.Комаров яшәгән бертуган Комаровлар фабрикасы конторасы бинасы, XIX гасырның 70 нче еллары» төбәк әһәмиятендәге мәдәни мирас объекты территориясенә чикләре түбәндәгечә уза:

Чикне үтү		Описание прохождения границы
ноктдан	ноктага кадәр	
1	2	Кадастр номеры белән кишәрлекнең көньяк-көнчыгыш чигендә урнашкан 1 нче ноктадан 16:23:260232:224 кадастр номеры белән кишәрлекнең көньяк-көнбатыш чиге буйлап урнашкан 16:23:260232:8 кадастр номеры белән кишәрлекнең көньяк-көнбатыш чигендә урнашкан 2 нче ноктага кадәр, кадастр номеры 16:23:260232:225
2	3	кадастр номеры булган кишәрлекнең көньяк-көнбатыш чиге янында урнашкан 2 нче ноктадан 16:23:260232:225 көньяк-көнбатыш юнәлештә кадастр номеры 16:23:260232:11 булган участокның көньяк-көнбатыш чиге буйлап һәм кадастр номеры булган кишәрлекнең төньяк-көнбатыш чиге буйлап 16:23:260232:23 участогының төньяк-көнбатыш чиге буйлап 16:23:260232:23 участогының төньяк-көнбатыш чиге буенда урнашкан 3 нче ноктага кадәр
3	4	кадастр номеры белән кишәрлекнең төньяк-көнбатыш чигендә урнашкан 3 нче ноктадан 16:23:260232:23 кадастр номеры белән кишәрлек буйлап 16:23:260232:23 кадастр номеры белән кишәрлек буйлап 4 нче ноктага кадәр, кадастр номеры белән кишәрлекнең төньяк-көнбатыш чиге урнашкан 4 нче ноктага кадәр, 16:23:260232:23 һәм 16:23:260232:41 кадастр номеры белән участокның төньяк-көнчыгыш чиге буйлап
4	5	кадастр номеры булган кишәрлекнең төньяк-көнбатыш чигендә урнашкан 4 нче ноктадан

		16:23:260232:23 Участокның төньяк-көнчыгыш чиге буйлап 16:23:260232:41 кадастр номеры белән кишәрлекнең төньяк-көнчыгыш ягында урнашкан 5 нче ноктага кадәр 16:23:260232:41
5	6	кадастр номеры булган участокның төньяк-көнчыгыш ягында урнашкан 5 нче ноктадан 16:23:260232:41, шул ук участок буйлап һәм кадастр номеры булган участок буйлап 16:23:260232:74 төньяк көнбатыш юнәлештә кадастр номеры булган участокның төньяк-көнчыгыш чигендә урнашкан 6 нчы ноктага кадәр, 16:23:260232:74, участокның төньяк көнчыгыш ягында 16:23:260232:57
6	7	кадастр номеры булган кишәрлекнең төньяк-көнчыгыш чигендә урнашкан 6 нчы ноктадан 16:23:260232:57 кадастр номеры булган участокның төньяк-көнчыгыш ягында урнашкан кишәрлек чикләре буйлап 16:23:23:260232:57 һәм кадастр номеры булган участокның көньяк-көнбатыш ягында урнашкан жир кишәрлекләре чикләре буйлап 16:23:260232:224 төньяк-көнчыгыш юнәлештә урнашкан 7 нче ноктага кадәр, кадастр номеры 16:23:260232:224
7	8	16:23:260232:224 кадастр номеры белән участокның көньяк-көнбатыш ягында урнашкан 7 нче ноктадан 16:23:260232:224 кадастр номеры белән участокның көньяк-көнчыгыш ягында урнашкан 8 нче ноктага кадәр 16:23:260232:224 кадастр номеры белән
8	1	кадастр номеры 16:23:260232:224 кадастр участогының көньяк-көнчыгыш ягында урнашкан 8 нче ноктадан алып кадастр номеры булган участокның көньяк-көнчыгыш чиге буйлап 16:23:260232:224 кадастр номеры булган участокның көньяк-көнчыгыш чигендә урнашкан 1 нче ноктага кадәр 16:23:260232:224

Татарстан Республикасы, Кукмара муниципаль районы, Кукмара шәһәре, Вахитов урамы, 2 йорт адресы буенча урнашкан «Н.В.Комаров яшәгән бертуган Комаровлар фабрикасы конторасы бинасы, XIX гасырның 70 нче еллары» төбәк әһәмиятендәге мәдәни мирас объекты территориясенең чикләренең характерлы (борылыш) нокталары таблицасы

№	Жирле координаталар системасында характерлы (борылыш) нокталарның координаталары (МСК-16)	
	X	Y
1	520490.110	2228359.580
2	520474.170	2228379.220
3	520458.820	2228367.360
4	520456.570	2228358.300
5	520466.140	2228345.970
6	520474.550	2228334.310
7	520489.030	2228346.590
8	520486.890	2228356.950
1	520490.110	2228359.580

Татарстан Республикасы мәдәни
мирас объектларын саклау
комитетының 2023 елның
8 февралендәге 34-П боерыгына
2 кушымта

Татарстан Республикасы, Кукмара муниципаль районы, Кукмара шәһәре, Вахитов урамы, 2 йорт адресы буенча урнашкан «Н.В.Комаров яшәгән бертуган Комаровлар фабрикасы конторасы бинасы, XIX гасырның 70 нче еллары» төбәк әһәмиятендәге мәдәни мирас объектының **сак предметы***

1. Вахитов урамындагы төзелеш линиясе буенча бинаның урыны, шул исәптән:

Вахитов ур., бинаның көньяк-көнчыгыш фасадының күренеш ачылышлары;

Тимер юл урамынан бинаның төньяк-көнчыгыш фасадының күренеш ачылышлары;

Һәйкәлнең әйләнә-тирә тарихи төзелеш белән визуаль бәйләнеше: абыйлы-энеле Комаровлар фабрикасы корпуслары, В.Г.Шухов су башнясы, Вахитов урамы һәм тыкрыгы киселешендә.

2. 2 катлы, планында катлаулы бинаның күләм-киңлек композициясе:

төп күләме көньяк-көнчыгыш һәм төньяк-көнбатыш фасадлар үзәгендә урнашкан мезонин белән;

көньяк-көнбатыш фасад ягыннан бер катлы күләм;

төньяк-көнчыгыш фасад буенча тантаналы керү ишеге;

бинаның ишегалды фасадының ачык верандасы (хәзерге вакытта такталар һәм пыяла белән капланган).

3. Түбә конструкциясе: бинаның төп күләмендәге ике яклы түбәләрнең, мезонинның, күләмнең фронтоннары белән стропиль конструкциясе; аларның конькилар буенча биеклек билгеләре; йортның төп бинасының төньяк-көнчыгыш, көньяк-көнбатыш фасадларында һәм төялгән күләгәләр күләменең төньяк-көнбатыш фасады фронтонында урнашкан чардак тәрәзәләре.

4. Композиция чишелеше һәм фасадларның архитектура-сәнгать бизәлеше:

бинаның төп күләмен тәрәзә өчен бизәкләп эшләнгән агач йөзлекләр;

чардак күләменең янкорма итеп уелган агач бизәкле тәрәзә йөзлекләре;

бизәкле почмак һәм фасад пилястрлары;

кәрнизләрнең ясалма бизәкле орнаменталь бизәкле агач асмалары һәм карниз астындагы фриз, орнаменталь кисешкән такталардан ясалган;

түбә фронтоннары «чыршысыман» такта белән бизәлгән һәм пропиль орнаменталь уеп ясалган бизәк белән баетылган;

бинаның барлык күләме агач декоратив элементлар белән тышланган;

тышкы болдырда, ишегалды верандасында, бинаның көньяк-көнчыгыш фасады балконында чүкеп ясалган колонналар.

5. Фасад өслекләре бизәлешенең материалы һәм характеры:

2 катлы йортның бөтен күләмен агач такта белән тышланган;

фундаментның ачык кирпеч кладкасы һәм чоланның подклетасы.

6. Тоташтыру приборлары белән столяр ишек һәм тәрәзә уемнары; тышкы һәм эчке агач ишекләр;

өч катлы, массив профильле тәрәзә төпләре белән профильле агач рамалар.

7. Бинаның төп күләменең коридор тибындагы пространство-планлаштыру структурасы; капитал диварлар, терәк конструкцияләре, ишек уемнары һәм түшәмәләр чикләрендә биналарның мәйданы һәм биеклегә.

8. Бинаның конструктив схемасы:

бүрәнә капитал диварларның, агач конструкцияләрнең чын конструкцияләре; төп бинаның агач аралары һәм чоланлы бер катлы янкорманың кирпич аралары;

агач баскычлар: 2 нче катка бер маршлы баскыч, бинаның тышкы парад өлешендә баскыч, верандадагы баскыч һәм янкормалы чоланда баскыч;

кирпеч тасма фундаментлар һәм такта түшәмнәр, шул исәптән 1 нче һәм 2 нче катларның түшәмәле агач балкалары (шул исәптән, декоратив бизәлешле мезонинның конструктив балкалары).

9. Интерьерларның архитектур-сәнгати бизәлеше:

капитал диварлар структурасында мичләр;

сузылган һәм уеп ясалган кәрнизләр, драпка буенча штукатурка;












дивар һәм түшәмдәге декоратив рәсемнәр;

капитал диварлар структурасында мичләр;

бер яклы һәм ике яклы агач бүлмәара ишекләр, паркет.

10. Эчке агач бер маршлы балясинылы баскычның урнашкан урыны, конструкцияләре һәм декоратив бизәлеше.

Татарстан Республикасы, Кукмара муниципаль районы, Кукмара шәһәре, Вахитов урамы, 2 йорт адресы буенча урнашкан «Н.В.Комаров яшәгән бертуган Комаровлар фабрикасы конторасы бинасы, XIX гасырның 70 нче еллары» төбәк әһәмиятендәге мәдәни мирас объектынның сак предмети таблицасы

№	Сак предмети	Төп элементларның фотофиксациясе										
1.	<p>Вахитов урамындагы төзелеш линиясе буенча бинаның урыны, шул исәптән:</p> <p>Вахитов урамыннан бинаның көньяк-көнчыгыш фасадының күренеш ачылышлары;</p> <p>Тимер юл урамыннан бинаның төньяк-көнчыгыш фасадының күренеш ачылышлары;</p>	<p>Төп элементларның фотофиксациясе</p>  <table border="1" data-bbox="798 896 1501 1064"> <tr> <td></td> <td>Граница территории земельного участка</td> </tr> <tr> <td></td> <td>Территория земельного участка</td> </tr> <tr> <td></td> <td>Выявленный объект культурного наследия</td> </tr> <tr> <td>16:23:260232:21</td> <td>Кадастровый номер земельного участка</td> </tr> <tr> <td>1</td> <td>Характерные точки границы территории</td> </tr> </table> <p>1 рәсем. Объектның урнашкан урыны</p>  <p>2 рәсем. Объектның көньяк-көнчыгыш фасады</p>  <p>3 рәсем. Объектның төньяк-көнчыгыш фасады</p>		Граница территории земельного участка		Территория земельного участка		Выявленный объект культурного наследия	16:23:260232:21	Кадастровый номер земельного участка	1	Характерные точки границы территории
	Граница территории земельного участка											
	Территория земельного участка											
	Выявленный объект культурного наследия											
16:23:260232:21	Кадастровый номер земельного участка											
1	Характерные точки границы территории											

Һәйкәлнең әйләнә-тирә тарихи төзелеш белән визуаль бәйләнеше: абыйлы-әнеле Комаровлар фабрикасы корпуслары, В.Г.Шухов су башнясы, Вахитов урамы һәм тыкрыгы киселешендә



4 рәсем. Урам чаты һәм Вахитов почмагынан күренеш

2. 2 катлы, планында катлаулы бинаның күләм-киңлек композициясе: төп күләме көньяк-көнчыгыш һәм төньяк-көнбатыш фасадлар үзәгендә урнашкан мезонин белән;

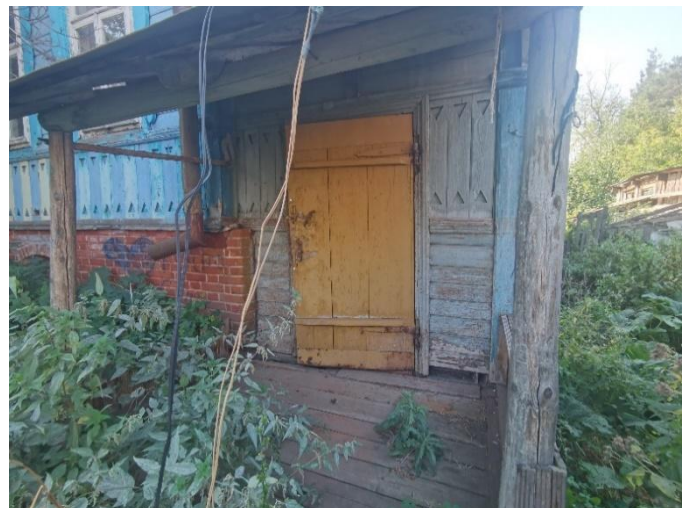


5 рәсем. 1 һәм 2 катлар схемасы

көньяк-көнбатыш фасад ягынан бер катлы күләм;



6 рәсем. Көньяк-көнчыгыш фасадның гомум күренеше



7 – 9 рәсемнәр. Төньяк-көнбатыш фасадның гомум күренешләре

төньяк-көнчыгыш фасад буенча
тантаналы керү ишеге;



10 рәсем. Төньяк-көнбатыш фасадка күренеш



11 рәсем. Төньяк-көнчыгыш фасадның гомум күренеше



12 рәсем. Төньяк-көнчыгыш фасадның чолан фрагменты

бинаның ишегалды фасадының ачык верандасы (хәзерге вакытта такталар һәм пыяла белән капланган).



13, 14 рәсем. Төньяк-көнчыгыш фасадның чолан фрагментлары



15 рәсем. Көнъяк-көнбатыш фасад, веранданың гомум күренеше

3.

Түбә конструкциясе: бинаның төп күләмендәге ике яклы түбәләрнең, мезонинның, күләмнең фронтонары белән стропиль конструкциясе; аларның конькилар буенча биеклеп билгеләре;

йортның төп бинасының төньяк-көнчыгыш, көньяк-көнбатыш фасадларында һәм төялгән күләгәләр күләмнең төньяк-көнбатыш фасады фронтонында урнашкан чардак тәрәзәләре.



16, 17. Түбә түшәмәсенә гомум күренешләре



18 рәсем. Чоланлы төньяк-көнчыгыш фасад



19 рәсем. Көнъяк-көнбатыш фасадның фронтаны

4. Композиция
фасадларның
бизәләше:

чишелеше
архитектура-сәнгать

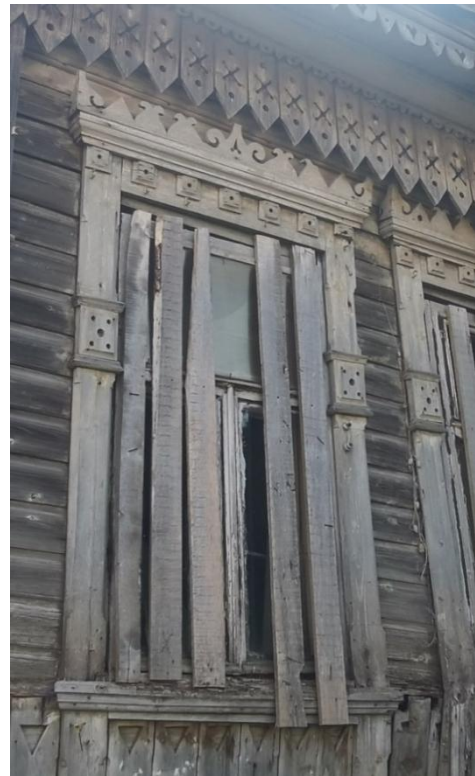
һәм

бинаның төп күләмен тәрәзә өчен
бизәкләп эшләнгән агач йөзлекләре;

чардак күләменәң янкорма итеп уелган
агач бизәкле тәрәзә йөзлекләре;



20 рәсем. Объектның төньяк-көнбатыш фасадына гомуми күренеше



21, 22 рәсем. Тәрәзә уемнары йөзлекләре

бизэкле почмак һәм фасад пилястрлары;

кәрнизләрнең ясалма бизэкле орнаменталь бизэкле агач асмалары һәм карниз астындагы фриз, орнаменталь кисешкән такталардан ясалган;

түбә фронтоны «чыршысыман» такта белән бизэлгән һәм пропиль орнаменталь уеп ясалган бизэк белән баетылган;



23 рәсем. Почмак пилястрлары



24 рәсем. Кәрниз һәм фриз



25 рәсем. Фронтон

бинаның барлық күләме ағач декоратив элементлар белән тышланган;

тышкы болдырда, ишегалды верандасында, бинаның көньяк-көнчыгыш фасады балконында чүкеп ясалган колонналар.



26 рәсем. Аскы пояс тышлығы





27 рәсем. Керә торган чоланның чокып ясалган колонналары



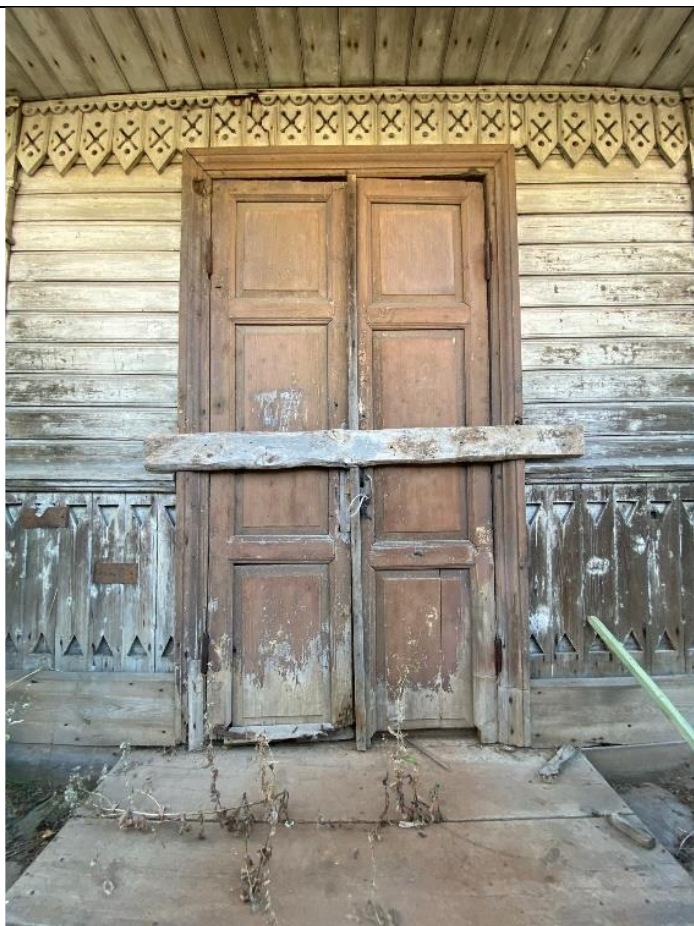
28 рәсем. Көнъяк-көнчыгыш фасад балконы



29 рәсем. Веранда

<p>5. Фасад өслекләре бизэлешенә материалы һәм характеры:</p> <p>2 катлы йортның бөтен күләмен агач такта белән тышланган;</p> <p>фундаментның ачык кирпич кладкасы һәм чоланның подклетасы.</p>	 <p>30 рәсем. Агач такта түшәмә</p>  <p>31 рәсем. Фундаментның ачык кирпич кладкасы</p>
---	---

- б. Тоташтыру приборлары белән столяр ишек һәм тәрәзә уемнары;
тышкы һәм эчке агач ишекләр;



32 рәсем. Тышкы агач ишек

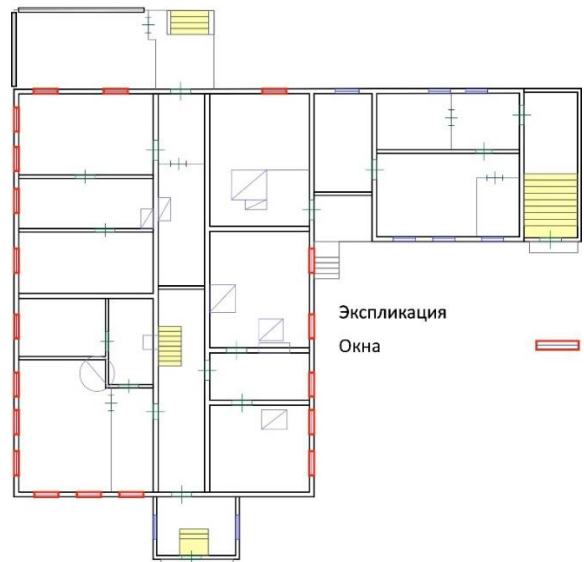


33 рәсем. Эчке агач ишек

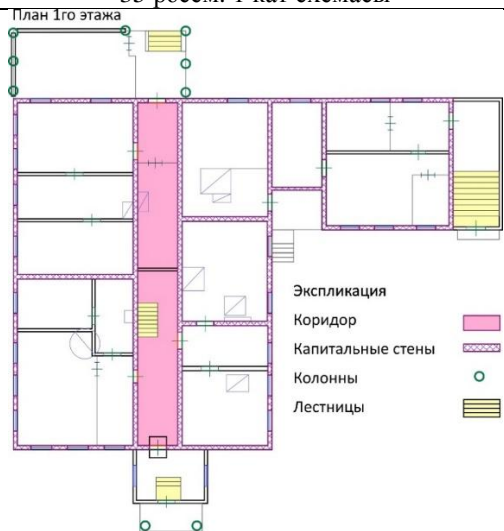
өч катлы, массив профильле тэрэзэ төпләре белән профильле агач рамалар.



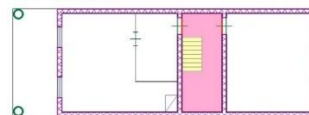
34 рәсем. Профильләнгән агач тэрэзэ кысалары
План 1го этажа



35 рәсем. 1 кат схемасы



План 2го этажа



36 рәсем. 1 һәм 2 кат схемалары

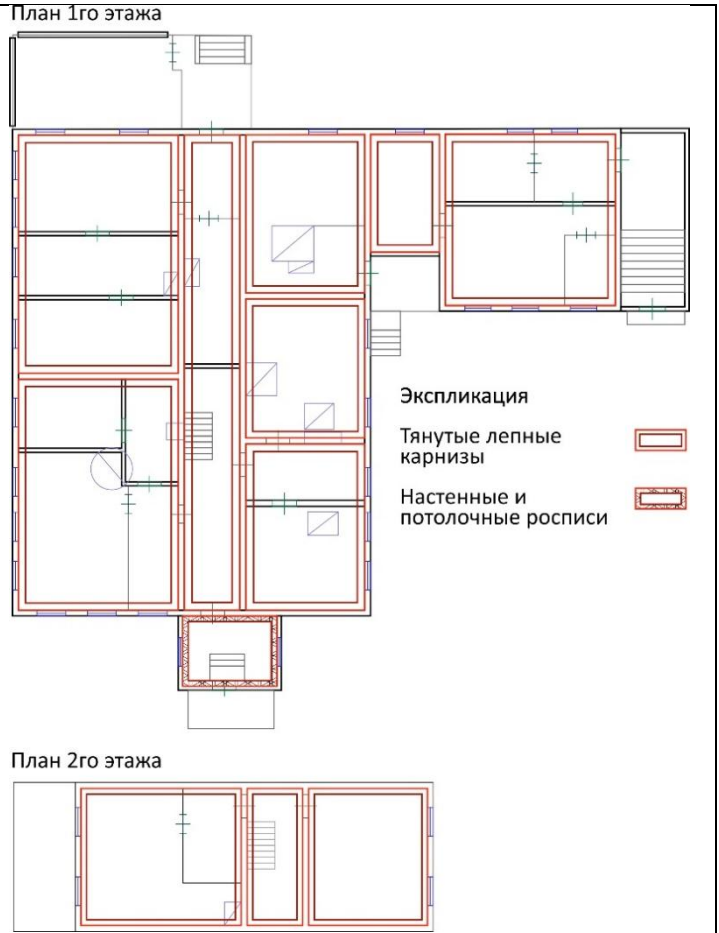
7. Бинаның төп күләменең коридор тибындагы пространство-планлаштыру структурасы; капиталь диварлар, терәк конструкцияләре, ишек уемнары һәм түшәмәләр чикләрендә биналарның майданы һәм биеклеге.

8. Бинаның конструктив схемасы:
бүрэнә капитал диварларның, агач конструкцияләрнең чын конструкцияләре; төп бинаның агач аралары һәм чоланлы бер катлы янкорманың кирпич аралары; агач баскычлар: 2 нче катка бер маршлы баскыч, бинаның тышкы парад өлешендә баскыч, верандадагы баскыч һәм янкормалы чоланда баскыч; кирпич тасма фундаментлар һәм такта түшәмнәр, шул исәптән 1 нче һәм 2 нче катларның түшәмәле агач балкалары (шул исәптән, декоратив бизәлешле мезонинның конструктив балкалары).



37, 38 рәсем. Диварлар һәм түшәмнәр бизәкләрендә сузылган уеп ясалган кәрнизләр

9. Интерьерларның архитектур-сәнгати бизәлеше:
сузылган һәм уеп ясалган кәрнизләр,
дранка буенча штукатурка;

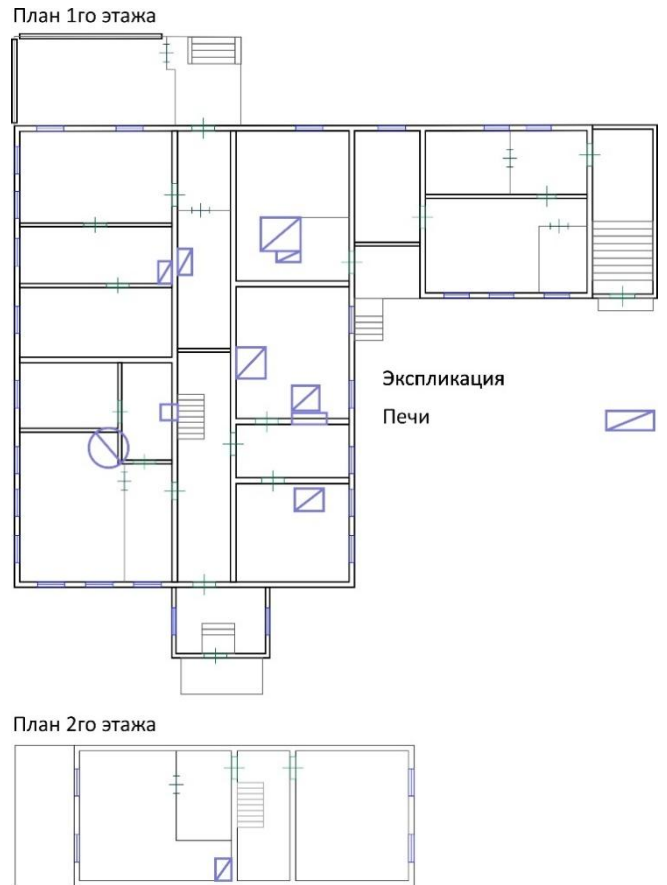


39 рәсем. 1 һәм 2 катлар схемасы



40 рәсем. Дивар һәм түшәм бизәкләре

Капиталь диварлар структурасында мичлэр;



41 рәсем. 1 һәм 2 катлар схемасы



42 рәсем. Планада турыпочмаклы кирпич мич



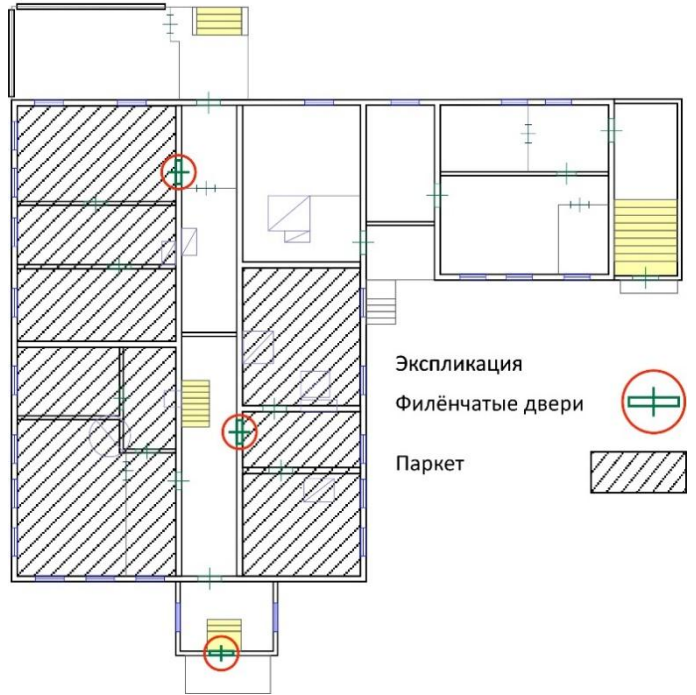
43 рәсем. Панда түгәрәк металл мич



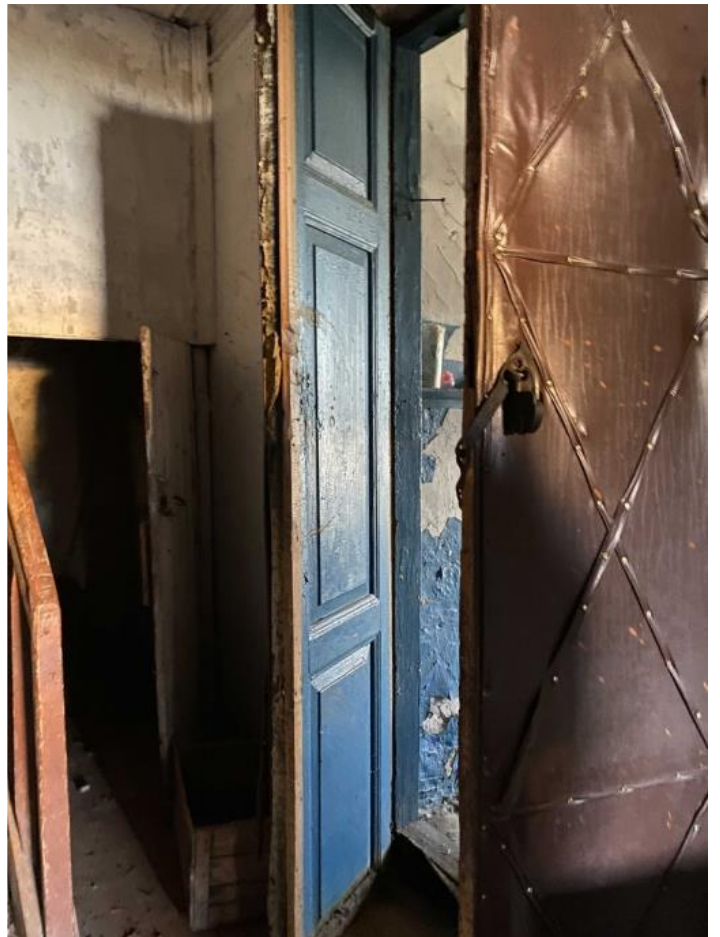
44 рәсем. Панда турыпочмаклы кирпеч мич

бер яклы һәм ике яклы агач бүлмәара ишекләр, паркет.

План 1го этажа



45 рәсем. 1 нче кат схемасы



46 рәсем. Тышланган агач ишек



47 – 49 рәсем. Идән түшәмәләре

10. Эчке агач бер маршлы балясинылы баскычның урнашкан урыны, конструкцияләре һәм декоратив бизэлеше.



50 рәсем. Агач бер маршлы баскыч