



РЕШЕНИЕ

« 29 » март 2023 г.

г. Альметьевск

КАРАР

№ 202

Татарстан Республикасы Әлмәт муниципаль районы Миңлебай авыл жирлегенең генераль планын раслау турында

Россия Федерациясе Шәһәр тезелеше кодексына, Россия Федерациясенең 2003 елның 6 октябрдәге 131-ФЗ номерлы «Россия Федерациясендә жирле үзидарә оештыруның гомуми принциплары турында»гы Федераль законына тәңгәл рәвештә

Әлмәт муниципаль районы Советы КАРАР БИРӘ:

1. Татарстан Республикасы Әлмәт муниципаль районы Миңлебай авыл жирлегенең генераль планын расларга (1 нче кушымта).
2. Әлеге карарны «Альметьевский вестник» газетасында бастырып чыгарырга, «Татарстан Республикасының рәсми хокукый мәгълүмат порталында» (PRAVO.TATARSTAN.RU) һәм Әлмәт муниципаль районы сайтында Интернет мәгълүмати-телекоммуникацион челтәрәндә урнаштырырга.
3. Әлеге карар рәсми рәвештә басылып чыккач үз кеченә керә.
4. Әлеге карарның үтәлешен контрольдә тотуны Әлмәт муниципаль районы Башлыгы урынбасары М.Н. Гирфанова йөкләргә.

Муниципаль район Башлыгы



Т.Д.Нагуманов

1 нче кушымта
Татарстан Республикасы
Әлмәт муниципаль районы
Советының 2023 елның 29
мартындагы 202 номерлы карары
белән расланган

ТАТАРСТАН РЕСПУБЛИКАСЫ
ӘЛМӘТ МУНИЦИПАЛЬ РАЙОНЫ
МИҢЛЕБАЙ АВЫЛ ҖИРЛЕГЕ
ГЕНЕРАЛЬ ПЛАН

Территориаль планлаштыру турында нигезләмә

2023

Татарстан Республикасы Әлмәт муниципаль районы
Миңлебай авыл җирлеге генераль планы

№ п/п	Наименование	№ ли- ста/листов
1 Том Генераль план		
Текст материаллары		
1	Территориаль планлаштыру турында нигезләмә	34
График материаллар		
2	М1 торак пунктының җирле әһәмияттәге объектларны урнаштыру планлаштырылган картасы:10000	1/1
3	М1 торак пункты составына керүче торак пунктлар чикләре картасы (шул исәптән барлыкка килгән торак пунктлар чикләре): 10000	2/1
4	М1 торак пунктының функциональ зоналары картасы:10000	3/1
Кушымта		
5	Торак пунктлар чикләре турында мәгълүмат	-
2 Том Генераль планын нигезләү буенча материаллар		
Текст материаллары		
1	Аңлату язуы	79
2	Әйләнә-тирә мохитне саклау. Аңлату язуы	55
График материаллар		
3	М1 торак пункты территориясен заманча куллану картасы:10000	1/1
4	Табигый һәм техноген характердагы гадәттән тыш хәлләр килеп чыгу куркынычы янаган территорияләр картасы, Гражданнар оборонасы буенча чаралар М1:10000	2/1
5	Территорияне куллануның аерым шартлары булган зоналар картасы (бар булган хәл) М1:10000	3/1
6	Территорияне куллануның аерым шартлары булган зоналар картасы (проект тәкъдире) М1:10000	4/1

1. КЕРЕШ	5
2. МИҢЛЕБАЙ АВЫЛ ЖИРЛЕГЕ ТЕРРИТОРИЯСЕНЕҢ ХӘЗЕРГЕ ХӘЛЕ ҺӘМ ФАЙДАЛАНУЫ	7
2.1. ИКЪТИСАДИ-ГЕОГРАФИК УРНАШУЫ. МИҢЛЕБАЙ АВЫЛ ЖИРЛЕГЕ УРЫНЫ ӘЛМӨТ МУ- НИЦИПАЛЬ РАЙОНЫ ТОРАК СИСТЕМАСЫНДА	7
3. ӘЛМӨТ МУНИЦИПАЛЬ РАЙОНЫ МИҢЛЕБАЙ АВЫЛ ЖИРЛЕГЕНЕҢ ГЕНЕРАЛЬ ПЛАНЫ БУЕНЧА ФЕДЕРАЛЬ, РЕГИОНАЛЬ ҺӘМ ЖИРЛЕ ӘҺӘМИЯТТӨГЕ ЧАРАЛАР ИСЕМЛЕГЕ	9
3.1. ГОМУМИ ОЕШТЫРУ ЧАРАЛАРЫ	9
3.2. СӘНӘГАТЬ ЖИТЕШТЕРҮЕН ҮСТЕРҮ БУЕНЧА ЧАРАЛАР	9
3.3. АГРОСӘНӘГАТЬ КОМПЛЕКСЫН ҮСТЕРҮ БУЕНЧА ЧАРАЛАР	9
3.4. УРМАН КОМПЛЕКСЫН ҮСТЕРҮ БУЕНЧА ЧАРАЛАР	9
3.5. ТОРАК ИНФРАСТРУКТУРАСЫН ҮСТЕРҮ БУЕНЧА ЧАРАЛАР	9
3.6. ХАЛЫККА ХЕЗМӨТ КҮРСӨТҮ СИСТЕМАСЫН ҮСТЕРҮ БУЕНЧА ЧАРАЛАР	9
3.7. ЗИРАТ ТЕРРИТОРИЯЛӘРЕН ҮСТЕРҮ БУЕНЧА ЧАРАЛАР	13
3.8. ТУРИСТЛЫК-РЕКРЕАЦИОН ТЕРРИТОРИЯЛӘРНЕ ҮСТЕРҮ	13
3.9. ТРАНСПОРТ-КОММУНИКАЦИЯ ИНФРАСТРУКТУРАСЫН ҮСТЕРҮ	15
3.10. ТР ӘЛМӨТ МУНИЦИПАЛЬ РАЙОНЫ МИҢЛЕБАЙ АВЫЛ ЖИРЛЕГЕ ТОРАК ПУНКТЛАРЫ- НЫҢ ЧИКЛӘРЕН БИЛГЕЛӘҮ	17
3.11. ӘЙЛӘНӘ-ТИРӘ МОХИТНЕ САКЛАУ ЧАРАЛАРЫ	25
3.12. ИНЖЕНЕРЛЫК ИНФРАСТРУКТУРАСЫН ҮСТЕРҮ БУЕНЧА ЧАРАЛАР	30
3.13. ТЕРРИТОРИЯНЕҢ ИНЖЕНЕРЛЫК ӨЗЕРЛЕГЕН ҮСТЕРҮ БУЕНЧА ЧАРАЛАР	32
3.14. ГРАЖДАННАР ОБОРОНАСЫ, ТАБИГЫЙ ҺӘМ ТЕХНОГЕН ХАРАКТЕРДАГЫ ГАДӨТТӨН ТЫШ ХӘЛЛӘРНЕ КИСӨТҮ БУЕНЧА ЧАРАЛАР	33
4. ФУНКЦИОНАЛЬ ЗОНАЛАРНЫҢ ПАРАМЕТРЛАРЫ	34

1. Кереш

Татарстан Республикасы Әлмәт муниципаль районының Миңлебай авыл җирлегенең генераль планы проекты «Татарстан Республикасы Әлмәт муниципаль районының Миңлебай авыл җирлегенең генераль планы проекты эшли башлау турында» Әлмәт муниципаль районы башкарма комитетының «Татарстан Республикасы Әлмәт муниципаль районының Миңлебай авыл җирлегенең генераль планы проекты эшли башлау турында» 2019 елның 19 августындагы 1529 номерлы карары нигезендә «ГК-Групп» ЖЧЖ эшләнә.

Миңлебай авыл җирлегенең генераль планы проекты эшләүгә заказчы - «Татарстан Республикасының пространство мәгълүматлары фонды» дәүләт бюджет учреждениесе.

Әлмәт муниципаль районының Миңлебай авыл җирлегенең генераль планы - шәһәр тезелеше стратегиясен билгели торган территориаль планлаштыру документы, тормыш эшчәнлегенә мохитен булдыру шартлары, җирлек территорияләренең үсеш юнәлешләре һәм чикләре, җирлек составындагы торак пунктларның чикләрен билгеләү һәм үзгәртү, территорияләрнең функциональ зоналарын билгеләү һәм үзгәртү, инженерлык, транспорт һәм социаль инфраструктураларны үстерү, тарихи-мәдәни мирас объектларын һәм аеруча саклана торган табигать территорияләрен саклауга шәһәр тезелеше таләпләре, экологик һәм санитария иминлегенә.

Генераль план аны гамәлгә ашыруның түбәндәге вакытлыча срокларына эшләнгән:

Генераль планны гамәлгә ашыру буенча беренче чираттагы чаралар билгеләнгән беренче чират 2032 елга кадәр.

Генераль планның барлык төп проект карарлары планлаштырылган исәп – хисап срогы 2047 елга кадәр.

Россия Федерациясе Шәһәр тезелеше кодексының 23 статьясына ярашлы Миңлебай авыл җирлегенең генераль планы проекты үз эченә ала:

Текст материаллары территориаль планлаштыру турында нигезләмә, ул үз эченә территориаль планлаштыруның максатларын һәм бурычларын, территориаль планлаштыру буенча чаралар исемлеген һәм аларны генераль планны гамәлгә ашыру этаплары буенча үтәү эзлеклелеген ала.

График материалларда территориаль планлаштыру карталары (схемалары) бар.

Территориаль планлаштыру тәкъдимнәрен нигезләү һәм аңлату максатларында, текст һәм график материаллар составында башкарылган авыл җирлегенең генераль планын раслау процессын килештерү һәм тәэмин итү ечен эшләнә торган проектны нигезләү материаллары.

Текст материаллары үз эченә торак пункт территориясенә торышын, аның комплекслы үсеш проблемаларын һәм юнәлешләрен анализлауны, территориаль һәм пространство-планлаштыру үсешен нигезләүне, территориаль планлаштыру буенча чаралар исемлеген, аларны гамәлгә ашыру этапларын, табигый һәм техноген характердагы гадәттән тыш хәлләр килеп чыгу куркынычының төп факторлары исемлеген ала.

График материалларда торак пунктның генераль планы проекты нигезләү буенча схемалар бар.

Россия Федерациясе Шәһәр тезелеше кодексы, «Россия Федерациясендә җирле үзидарә оештыруның гомуми принциплары турында» 2003 елның 06 октябрдәге 131-ФЗ номерлы Федераль закон нигезендә җирлекнең җирле әһәмияттәге чаралары расланьрга тиеш.

Әлмәт муниципаль районы Минлебай авыл җирлегенең генераль планы проекты эшләнәндә түбәндәге материаллардан файдаландылар:

- Россия Федерациясе Хөкүмәтенең 2013 елның 19 мартындагы 384-р күрсәтмәсе белән расланган федераль әһәмияттәге автомобиль юллары (тимер юл,

нава, диңгез, эчке су, торба үткәргеч транспорты) елкәсендә Россия Федерациясен территорияль планлаштыру схемалары;

- Россия Федерациясе Хөкүмәтенең 2016 елның 01 августындагы 1634-р номерлы күрсәтмәсе белән расланган Россия Федерациясенең энергетика елкәсендәге территорияль планлаштыру схемасы;

- Россия Федерациясе Хөкүмәтенең 2012 елның 28 декабрдәге 2607-р күрсәтмәсе белән расланган Сәламәтлек саклау елкәсендә Россия Федерациясен территорияль планлаштыру схемасы;

- Россия Федерациясе Хөкүмәтенең 2013 елның 26 февралдәге 247-р күрсәтмәсе белән расланган Россия Федерациясенең югары һөнәри белем елкәсендәге территорияль планлаштыру схемасы;

- Татарстан Республикасы Министрлар Кабинетының 2011 елның 21 февралдәге 134 номерлы карары белән расланган Татарстан Республикасын территорияль планлаштыру схемасы (ТР Министрлар Кабинетының 2022 елның 15 мартындагы 235 номерлы карары нигезендә кертелгән үзгәрешләре белән);

- Татарстан Республикасы Әлмәт муниципаль районы Советының 2009 елның 25 декабрдәге 367 номерлы карары белән расланган Татарстан Республикасы Әлмәт муниципаль районын территорияль планлаштыру схемасы;

- составына керүче Әлмәт муниципаль районы һәм Минлебай авыл җирлеге башкарма комитеты тарафыннан бирелгән рәсми белешмәләр.

2. МИҢЛЕБАЙ АВЫЛ ЖИРЛЕГЕ ТЕРРИТОРИЯСЕНЕҢ ХӘЗЕРГЕ ХӘЛЕ НӘМ ФАЙДАЛАНУЫ

2.1. Икътисади-географик урнашуы. Миңлебай авыл жирлегенең Әлмәт муниципаль районы торак системасында

Миңлебай авыл жирлеге составына әлеге закон нигезендә Миңлебай авылы (административ үзәк) һәм Миңлебай станциясе керә.

Жирлек Татарстан Республикасының кенъяк-кенчыгышында, Әлмәт муниципаль районының Әлмәт шәһәре административ үзәгеннән кенъяк елешендә урнашкан. Миңлебай авыл жирлеге, Колшәрип авыл жирлеге, Югары Мақтама авыл жирлеге, Васильевка авыл жирлеге, Иске Суркино авыл жирлеге, Мәмәт авыл жирлеге, Кичүчат авыл жирлеге белән чиктәш.

Миңлебай авыл жирлегенең гомуми мәйданы 5329, 4851 гектар тәшкил итә, шул исәптән 236,1706 га торак пунктлар мәйданы, шулардан: Миңлебай авылы - 160,2848 га һәм Минлебай станциясе - 75,8858 га (картографик материал буенча).

Миңлебай авыл жирлегенең жирләре уңдырышлы. Климат уртача дымлы. Жирлек буенча Кичуй елгасы ага, ул жирле халык тарафыннан рекреацион максатларда кулланыла. Бакчачылык, умартачылык, терлекчелек һәм балыкчылык ечен барлык шартлар да бар. Жирлектә 2 урта гомуми белем бирү мәктәбе, 2 балалар бакчасы, авыл мәдәният йорты, авыл клубы, 2 фельдшер-акушерлык пункты, элемтә, китапханә, мәчет бар.

Миңлебай авыл жирлегенең Татарстан Республикасының башка районнары һәм Россия Федерациясенең башка төбәкләре белән транспорт элемтәсе хәзерге вакытта төбәк һәм жирле автомобиль юллары аша гәмәлгә ашырыла.

Кенбатыштан теньякка таба жирлек буйлап «Әлмәт - Чупай» төбәк әһәмиятендәге автомобиль юлы уза, Миңлебай авылы аша жирлекнең үзәк елеше буйлап теньякка таба «Әлмәт - Лениногорск» региональ әһәмияттәге автомобиль юлы уза, жирлекнең теньяк-көнчыгыш елешендә Миңлебай станциясенә «Әлмәт - Чупай» төбәк әһәмиятендәге автомобиль юлы – Миңлебай станциясе бара.

Кенбатыш яктан Миңлебай авылына жирле әһәмияттәге «Әлмәт - Чупаево» автомобиль юлы – Миңлебай авылы килә.

Шунысын да билгеләп үтәргә кирәк, жирлекнең кенчыгыш елешендә Минлебай авылы аша Куйбышев тимер юлы «Әгерҗе-Акбаш» юнәлешендә уза.

Күчерү системасында роле

Минлебай авыл жирлегенең территорияль оешмасы Әлмәт муниципаль районына урнашу системасының бер елеше булып тора, ул Татарстан Республикасының Әлмәт төркем системасына керә.

Халык урнашу системасында теп система барлыкка китерүче фактор булып автомобиль юлы тора, аның буенча торак пунктларның бер-берсе һәм Әлмәт шәһәре район үзәге белән элемтәсе гәмәлгә ашырыла.

Икенче система булдыручы фактор булып елга чөлтәре тора, аның буенча тарихи үсеш нәтижәсендә торак пункт, район һәм Татарстан Республикасының бетен территориясе территориясендә урнашу системасы формалаша башлай.

Миңлебай авыл жирлеге территориясендә халык саны 1693 кеше, алар ике торак пункт - Миңлебай авылы торак пункт үзәге, Миңлебай станциясе территориясендә яши.

Миңлебай авыл жирлегенең урнашу системасы ике дәрәжәле характерда.

Икенче система булдыручы фактор булып елга чөлтәре тора, аның буенча тарихи үсеш нәтижәсендә торак пункт, район һәм Татарстан Республикасының бетен территориясе территориясендә урнашу системасы формалаша башлай.

Миңлебай авыл жирлеге территориясендә халык саны 1693 кеше, ике торак пункт территориясендә яши: Миңлебай авылы торак пункт үзәге, Миңлебай станциясе гади торак пункт.

Миңлебай авыл җирлегенең урнашу системасы ике дәрәжәле характерда.

Беренче рангны Миңлебай авылы үзәге биләп тора, анда 974 кеше яши, анда административ функцияләр, мәгариф, мәдәният, спорт, сәламәтлек саклау учреждениеләре, сәүдә предприятиеләре урнашкан.

Икенче рангны 719 кеше яшәгән Миңлебай станциясе биләп тора, анда шулай ук социаль хезмәт күрсәтү объектлары да бар.

3. ӘЛМӘТ МУНИЦИПАЛЬ РАЙОНЫ МИҢЛЕБАЙ АВИЛ ЖИРЛЕГЕНЕҢ ГЕНЕРАЛЬ ПЛАНЫ БУЕНЧА ФЕДЕРАЛЬ, РЕГИОНАЛЬ ҺӘМ ЖИРЛЕ ӘҢӘМИЯТТӘГЕ ЧАРАЛАР ИСЕМЛЕГЕ

3.1. Гомуми оештыру чаралары

Миңлебай авыл жирлегенең үсеш юнәлешен билгеләгәндә Татарстан Республикасының, Әлмәт муниципаль районының социаль-икътисадый үсеш программалары, тебәк һәм федераль тармак программалары исәпкә алынды.

2015елның 17 июнендәге 40-ТРЗ номерлы Татарстан Республикасы Законы «2030 елга кадәр Татарстан Республикасын социаль-икътисадый үстерү стратегиясе» расланды.

Әлмәт муниципаль районы Стратегияне гамәлгә ашыру чаралары планында түбәндәге проектларны гамәлгә ашыру территориясе булып тора: «Икътисадның югары технологияле секторлары предприятиеләре ечен дуаль укыту системасын гамәлгә ашыру», «Татарстанның кенчыгыш капкалары», «Кенчыгыш меридиан», «Реновация расселения», «Әлмәт агломерациясенең ижтимагый пространствосы», «Автобус элементәсе нигезендә Әлмәт агломерациясенең бердәм транспорт системасын булдыру», «Татарстан Республикасының Кеньяк-кенчыгыш зонасының туристик инфраструктурасы».

3.2. Сәнәгать житештерүен үстерү буенча чаралар

Әлмәт муниципаль районының территориаль планлаштыру схемасы, Миңлебай авыл жирлегенең генераль планы һәм исәпләнгән вакытка кадәрге чорга башка программалар һәм документлар белән жирлек территориясендә сәнәгать житештерүен урнаштыру каралмый.

3.3. Агросәнәгать комплексын үстерү буенча чаралар

Әлмәт муниципаль районының территориаль планлаштыру схемасы, Миңлебай авыл жирлегенең генераль планы һәм исәпләнгән вакытка кадәрге чорга башка программалар һәм документлар белән агросәнәгать комплексын жирлек территориясендә урнаштыру каралмый.

3.4. Урман комплексын үстерү буенча чаралар

Әлмәт муниципаль районының территориаль планлаштыру схемасы, Миңлебай авыл жирлегенең генераль планы һәм исәпләнгән вакытка кадәрге чорга башка программалар һәм документлар белән жирлек территориясендә урман комплексын үстерү каралмый.

3.5. Торак инфраструктурасын үстерү буенча чаралар

Торак инфраструктурасын үстерү буенча чаралар Миңлебай авыл жирлегенең генераль планы, Әлмәт муниципаль районының территориаль планлаштыру схемасы һәм исәпләнгән вакытка кадәрге чорга башка программалар һәм документлар белән каралмый.

Генераль план буенча, территориядә яңа торак тезелеше иске торак йортларны һәм торак пунктлар чикләрендәге буш территорияләрне сүтү хисабына башкарылачак.

3.6. Халыкка хезмәт күрсәтү системасын үстерү буенча чаралар Мәгариф оешмалары

Миңлебай авыл жирлегенең генераль планында мәгариф оешмаларын үстерү буенча чаралар каралмаган, чөнки гамәлдәге балалар бакчасы һәм теп гомуми белем

биру мөктөбе генераль планын гамөлгө ашыруның исәпләнгән срогы тәмамланганчы халыкның фаразланган норматив ихтыяжларын тулысынча канәгатьләндерә.

Балаларга естәмә белем биру оешмалары

Миңлебай авыл җирлегенең генераль планында балаларга естәмә белем бируне үстерү буенча чаралар каралмаган, ченки гамәлдәге объектлар генераль планын гамөлгө ашыруның исәпләнгән срогы тәмамланганчы халыкның фаразланган норматив ихтыяжларын тулысынча канәгатьләндерә.

Дөвалау-профилактика медицина оешмалары

Миңлебай авыл җирлегенең генераль планында беренче чиратта һәм исәпләнгән срокка чаралар каралмаган, ченки эшләүче фельдшер-акушерлык пунктлары халыкның фаразланган норматив ихтыяжларын тулысынча канәгатьләндерә.

Мәдәни-ял итү учреждениеләре

Миңлебай авыл җирлегенең генераль планында беренче чиратта һәм исәпләнгән срокка мәдәни-ял итү учреждениеләрен үстерү буенча чаралар каралмаган, ченки гамәлдәге объектлар халыкның фаразланган норматив ихтыяжларын тулысынча канәгатьләндерә.

Спорт учреждениеләре

Беренче чиратта, Миңлебай авыл җирлегенең генераль планын тормышка ашыруга гомуми мәйданы 175 кв. м булган спорт учреждениеләре тезү тәкъдим ителә.

Яссы спорт корылмалары

Миңлебай авыл җирлегенең генераль планында яссы спорт корылмаларын үстерү буенча чаралар каралмаган, ченки гамәлдәге мәйданчыклар генераль планын гамөлгө ашыруның исәпләнгән срогы тәмамланганчы халыкның фаразланган норматив ихтыяжларын тулысынча канәгатьләндерә.

Кенкүреш хезмәт күрсәтү предприятиеләре

Генераль план беренче чиратта проект куәте 7 эш урыны булган кенкүреш хезмәт күрсәтү предприятиеләрен Миңлебай авылында урнаштыруны күздә тотта.

Жәмәгать туклануы предприятиеләре

Генераль планда проект куәте 66 утырту урыны булган жәмәгать туклануы предприятиеләрен Миңлебай авылында урнаштыру каралган.

Сәүдә предприятиеләре

Миңлебай авыл җирлегенең генераль планында сәүдә предприятиеләрен үстерү буенча чаралар каралмаган, ченки гамәлдәге объектлар генераль планын гамөлгө ашыруның исәпләнгән срогы тәмамланганчы халыкның фаразланган норматив ихтыяжларын тулысынча канәгатьләндерә.

Элемтә бүлекчәләре

Миңлебай авыл җирлегенең генераль планында элемтә бүлекчәләрен үстерү буенча чаралар каралмаган, ченки гамәлдәге элемтә бүлекчәләре Генераль планын гамөлгө ашыруның исәпләнгән срогы тәмамланганчы халыкның фаразланган норматив ихтыяжларын тулысынча канәгатьләндерә.

Банк бүлекчәләре

Генераль план буенча банкның бер бүлекчәсен Миңлебай авылында Башкарма комитет бинасында урнаштыру каралган.

Жәмәгать бәдрәфләре

Генераль план буенча Миңлебай авылында ике прибор урнаштыру каралган.

Полиция

Миңлебай авыл җирлегендә хокук тәртибен саклау системасы билгеләнгән нормативка җавап бирә.

Миңлебай авыл жирлегендә хезмәт күрсәтү елкәсен үстерү буенча чаралар исемлеге

№ п/п	Торак пункт	Объект исеме	Чара виды	Үлчәү берәмлеге	Мощность		Сроки реализации		Чараның чыганагы
					Гамәлдәге	Өстәмә	Беренчә чират (2032 г.)	Исәп вакыты (2047 г.)	
ЖИРЛЕ ӘҖӘМИЯТТӘГЕ ЧАРАЛАР(ТОРАК ПУНКТЛАР)									
Спорт заллары									
1	Миңлебай авылы	Спортзал	Организационное	кв.м.пола	324	175	+	-	Миңлебай авылы жирлеге генераль планы
Жәмәгать туклануы предприятиеләре									
1	Миңлебай авылы	Жәмәгать туклануы предприятиеләре	Яңа тезелеш	посадочных мест	-	66	+	-	Миңлебай авылы жирлеге генераль планы
Көн күреш хезмәт күрсәтү предприятиеләре									
1	Миңлебай авылы	Көн күреш хезмәт күрсәтү предприятиеләре	Яңа тезелеш	раб. мест	-	7	+	-	Миңлебай авылы жирлеге генераль планы
Банк бүлгеге									
1	Миңлебай авылы	Авыл жирлеге башкарма комитеты бинасында банк бүлекчәсе	Оештыру	объект	-	1	+	-	Миңлебай авылы жирлеге генераль планы
Жәмәгать бәдрәфләре									
1	Миңлебай авылы	Жәмәгать бәдрәфләре	Яңа тезелеш	прибор	-	2	+	-	Миңлебай авылы жирлеге генераль планы

3.7. Зират территорияләрен үстерү буенча чаралар

1000 кешегә 0,28 га норматив булган очракта, 2047 елга авыл жирлегендә яшәүче халыкның традицион каберлекләргә ихтыяҗы 0,44 гектар тәшкил итәчәк.

1. Гамәлдәге зиратларның ирекле территорияләре халыкның традицион каберлекләргә булган фараз ихтыяҗларын тулысынча тәэмин итә.

Миңлебай авыл жирлегенең генераль планы территорияне функциональ файдалануга жирләр ечен жир тезелеше документларын зиратларга китерү, ә атап әйткәндә, зират астындагы жир кишәрлеге ечен "сәнәгать, энергетика, транспорт, элемент, радиотапшырулар, телевидение, информатика жирләре, космик эшчәнлекне тәэмин итү ечен жирләр, оборона жирләре, иминлек һәм башка махсус билгеләнештәге жирләр" жирләре категориясен урнаштыру, рехсәт ителгән файдалану терен билгеләү белән тәкъдим ителә 12.1. "Ритуаль эшчәнлек".

3.8. Туристлык-рекреацион территорияләрне үстерү

Су объектлары янында рекреацион зоналар булдыру максатыннан Генераль план буенча Миңлебай авыл жирлеге территориясендә урнашкан елгалар, буалар һәм күлләр яр буйларын һәм янәшәдәге территорияләрне тезекләндерү һәм жәмәгать рекреацион зоналар булдыру тәкъдим ителә.

Миңлебай авыл жирлегенең генераль планында рекреацион территорияләрне үстерү шулай ук жирле халыкның ял итү зоналары һәм кунакларның ял итү мәйданчыклары буларак яшеллекләр системасын оештыру буенча чараларны күздә тотта.

Кешеләрнең ял итү, авылның йезен яхшырту ечен уңайлы мемкинлекләр булдыру ечен кирәкле яшеллекләр системасын оештыру буенча чаралар комплексы ике теп этапны күздә тотта: гомуми файдаланудагы яшелләндерүне оештыру һәм чикләнгән файдаланудагы яшелләндерүне оештыру.

Гомуми файдаланудагы яшеллекләр оештыру буенча чаралар административ һәм иҗтимагый биналар янында скверлар, кендәлек хезмәт күрсәтү үзәкләре булдыру, төп урамда бульвар тезү, урамнарны яшелләндерү, чәчәк бакчалары һәм газоннар тезү.

Чикләнгән файдаланудагы яшеллекләрне оештыру буенча чаралар мәгариф һәм тәрбия объектлары территорияләрен һәм башка социаль һәм мәдәни-кенкүреш хезмәт күрсәтү объектларын яшелләндерү (бакчалар тезү, жиләк-жимеш һәм декоратив агачлар, куаклар утырту, чәчәк бакчалары тезү)..

Туристлык-рекреацион территорияләрне үстерү буенча чаралар

п/п	Торак пункт	Объект исеме	Чара виды	Үлчәү берәмлеге	Егәрлеге		Тормышка ашыру вакыты		Торак пункт
					Гамәлдәге	Өстәмә	Беренче чират (2032 гг.)	Исәп вакыты (2047 г.)	
ЖИРЛЕ (ПОСЕЛЕНИЕ) ӘҢӘМИЯТТӨГЕ ЧАРАЛАР									
1	Миңлебай авыл жирлеге	Елгалар, буалар һәм күлләр	Яр буе һәм аның тирәсендәге территорияне тезекләндерү иҗтимагый рекреацион зоналар булдыру яшеллекләр системасын оештыру	-	-	-	+	+	ГП Миңлебай авыл жирлеге
2	Миңлебай авыл жирлеге	Гомуми файдаланудагы яшелләндерү	Яр буе һәм аның тирәсендәге территорияне тезекләндерү иҗтимагый рекреацион зоналар булдыру яшеллекләр системасын оештыру	-	-	-	+	+	ГП Миңлебай авыл жирлеге

3.9. Транспорт-коммуникация инфраструктурасын үстерү

Әлмәт муниципаль районы Миңлебай авыл җирлегенең генераль планы составындагы» транспорт инфраструктурасын үстерү бүлегенең теп максаты-автомобиль транспорты белән ташуга ихтыяҗны канәгатьләндерә һәм хәрәкәт тизлеген арттыруны, транспорт челтәренең «тар» урыннарын бетерүне һәм халыкның транспорт дискриминациясен киметүне тәэмин итә алырлык юл челтәре формалаштыру хисабына икътисади үсешкә ярдәм итү максатларында транспорт инфраструктурасын үстерү, торак пунктлар белән ел әйләнәсе транспорт элементәсен тәэмин итү, социаль яклау объектларына һәм хезмәт куллану урыннарына транспорт белән тәэмин итү хисабына мобильлекне һәм эшлекле активлыкны арттыру.

Миңлебай авыл җирлегенең планлаштырылган транспорт каркасы төбәк, җирле әһәмияттәге автомобиль юлларынан, шулай ук тимер юл транспортынан формалаша.

Федераль әһәмияттәге автомобиль юлларын үстерү

Федераль әһәмияттәге автомобиль юлларын үстерү буенча юнәлешләр Федераль транспорт (тимер юл, һава, диңгез, эчке су транспорты) һәм федераль әһәмияттәге автомобиль юллары елкәсендә Россия Федерациясенең территорияль планлаштыру схемасында билгеләнгән. Миңлебай авыл җирлеге территориясендә федераль әһәмияттәге чаралар юк.

Төбәк әһәмиятендәге автомобиль юлларын үстерү

Төбәк һәм җирле әһәмияттәге автомобиль юлларын үстерү юнәлешләре Татарстан Республикасының территорияль планлаштыру схемасында һәм Әлмәт муниципаль районының территорияль планлаштыру схемасында билгеләнгән, шуңа күрә Миңлебай авыл җирлегенең генераль планында 3.9.1 таблицасында билгеләнгән барлык чаралар да исәпкә алынган.

Җирле автомобиль юлларын үстерү

Миңлебай авыл җирлегенең генераль планында җирле автомобиль юлларын үстерү каралмаган.

Урам-юл челтәрен үстерү

Генераль планда Миңлебай авыл җирлегенең һәр торак пунктында булган торак тезелеш территориясендә урамнарны һәм юлларны капитал ремонтлау (асфальт-бетон япма урнаштыру) каралган.

Таблица 3.9.1

Миңлебай авыл жирлегенең транспорт-коммуникация инфраструктурасын үстерү буенча чаралар исемлеге

№ п/п	Урнашу урыны	Объект исеме	Чара исеме	Чара виды	Үлчәү берәмлеге	Мощность		Срок реализации		Чараның чыганагы
						Гамәлдәге	Яңа естәмә	Беренче чират (2032 г.)	Исәп чоры (2047 г.)	
ТӨБӘК ӘНӘМИЯТЕНДӘГЕ ЧАРАЛАР										
Региональ яки муниципальара әһәмияттәге автомобиль юллары										
1.	Миңлебай авыл жирлеге	Шәле (М-7) – Баулы (М-5)	Яңа тезелеш	Яңа тезелеш	км	-	9,81	+	-	ТР стратегиясен гамәлгә ашыру буенча чаралар планы 2030, ТР транспортын 2030 елга кадәр үстерү стратегиясе, Татарстан Республикасы СТП, ТР Әлмәт МР СТП
2.	Миңлебай авыл жирлеге	Әлмәт шәһәрэн урап узу	Яңа тезелеш	Яңа тезелеш	км	-	6,15	-	+	СТП РТ, СТП Әлмәт МР РТ
ЖИРЛЕ ӘНӘМИЯТТӘГЕ ЧАРАЛАР(ТОРАК ПУНКТЛАР)										
Урам-юл челтәре										
1.	Миңлебай авылы	Урам-юл челтәре	Капиталь ремонт (асфальт-бетон япма жайланмасы)	Капиталь ремонт	км	6,92	-	+	-	Миңлебай авыл жирлеге генераль планы
2.	Миңлебай авылы	Урам-юл челтәре	Капиталь ремонт (асфальт-бетон япма жайланмасы)	Капиталь ремонт	км	12,95	-	+	-	Миңлебай авыл жирлеге генераль планы

3.10. Татарстан Республикасы Әлмәт муниципаль районының Миңлебай авыл
жирлегенең торак пунктлары чикләрен билгеләү

Россия Федерациясе Жир кодексының 84 статьясы 1 елешенең 1 пункты нигезендә торак пунктлар чикләрен билгеләү яки үзгәртү булып тиешле муниципаль берәмлек чикләрендә урнашкан торак пунктларның чикләрен күрсәтүче шәһәр округы, торак пунктның генераль планын раслау яки үзгәртү тора.

"Жирләрне яки жир кишәрлекләрен бер категориядән икенче категориягә күчерү турында" 2004 елның 21 декабрендәге 172-ФЗ номерлы Федераль законның 8 статьясындагы 1 елешенә (алга таба - күчерү турында Закон) ярашлы рәвештә торак пунктларның чикләрен билгеләү яки үзгәртү, шулай ук жир кишәрлекләрен торак пунктлар чикләренә кертү яки торак пунктлар чикләреннән жир кишәрлекләрен чыгару торак пунктлар жирләрен яки мондый жирләр составындагы жир кишәрлекләрен күчерү булып тора башка категориягә мондый жирләр составындагы жирләрне яки жир участкаларын башка категорияләрдән торак пунктлар жирләренә күчерү.

Шулай итеп, федераль дәүләт теркәве, кадастр һәм картография хезмәтенең 2010 елның 16 июнендәге 14-4692-ГЕ хаты нигезендә, әгәр муниципаль берәмлекнең генераль планын раслау процедурасы бозылмаса, генераль планын раслау турындагы акт жирләрне яки жир участкаларын күчерү турындагы акт булып тора.

Миңлебай авылы һәм Миңлебай станциясе торак пунктлары ечен Татарстан Республикасы буенча дәүләт теркәве, кадастр һәм картография федераль хезмәте идарәсе мәгълүматларына ярашлы рәвештә, кадастр кварталлары чикләрен исәпкә алып, торак пунктлар жирләре буенча үткәрелгән чикләр гамәлдәге чикләр буларак кабул ителде.

Миңлебай авыл жирлегенең генераль планы Миңлебай авылы һәм Миңлебай станциясе чикләрен үзгәртүне күздә тотта.

Миңлебай авыл жирлегенең генераль планында Миңлебай авылы һәм Миңлебай станциясе чикләре турында ЕГРНга мәгълүмат кертү күздә тотыла.

Таблица 3.10.1

Миңлебай авыл җирлеге составына керүче торак пунктлар чигеннән чыгарылган җир участоклары исемлеге

Җир участогы кадастр номер	Җир категориясә	Куллануга рөхсәт	Җир участогы мейңаны кадастр буенча, га	Төшереп калдырылган җир участогы мейданы, га	Планлаштырылган категория	Планлаштырылган рөхсәт ителгән категория *	Кертү ечен нигез/ җир участокларыннан тыш
Төшереп калдырылган җир участогы							
Төшереп калдырылган җир участогы							
1.Торак пункт чикләрен корректлау							
16:07:120101:370	Торак пунктлар җирләре	Ритуаль эшчәнлек	3,5092	3,5092	Сәнәгать, энергетика, транспорт, элемтә, радиотапшырулар, телевидение, информатика җирләре, космос эшчәнлеген тәэмин итү өчен җирләр, оборона җирләре, иминлек һәм башка махсус билгеләнешле җирләр	Ритуаль эшчәнлек	Татарстан Республикасы Җир һәм мөлкәт мөнәсәбәтләре министрлыгының 22.08.2017 елның 1-29/11295 № - лы хаты
Җир кишәрле-генең өлеше 16:07:120001:547 (з 16:07:000000:917)	Авыл хужалыгы билгеләнешендәге җирләр	-	5,1170	3,2660	Авыл хужалыгы билгеләнешендәге җирләр	Авыл хужалыгында куллануның башка төрләре	Архитектура-планлаштыру чишелеше
Җир участогының өлеше 16:07:120001:1843 (Е 16:07:000000:1922)	Авыл хужалыгы билгеләнешендәге җирләр	-	1,2884	0,4195	Авыл хужалыгы билгеләнешендәге җирләр	Авыл хужалыгында куллануның башка төрләре	Архитектура-планлаштыру чишелеше
Җир участогының өлеше 16:07:120001:222	Сәнәгать, энергетика, транспорт, элемтә, радиотапшырулар, телевидение, информатика җирләре, космос эшчәнлеген тәэмин	юл	2,2845	0,2643	Сәнәгать, энергетика, транспорт, элемтә, радиотапшырулар, телевидение, информатика җирләре, космос эшчәнлеген тәэмин итү өчен җирләр, обо-	Юл	Архитектура-планлаштыру чишелеше

Жир участогы кадастр номер	Жир категориясе	Куллануга рехсәт	Жир участогы мейңаны кадастр буенча, га	Төшереп калдырылган жир участогы майданы, га	Планлаштырылган категория	Планлаштырылган рехсәт ителгән категория *	Кертү ечен нигез/ жир участокларыннан тыш
	итү өчен жирләр, оборона жирләре, иминлек һәм башка махсус билгеләнешле жирләр				рона жирләре, иминлек һәм башка махсус билгеләнешле жирләр		
Жир участогының өлеше 16:07:120001:2431	Авыл хужалыгы билгеләнешендәге жирләр	Табиғый территорияләрне саклау	51,6131	5,3755	Авыл хужалыгы билгеләнешендәге жирләр	Авыл хужалыгында куллануның башка төрләре	Архитектура-планлаштыру чишелеше
16:07:120001:1814 (Е 16:07:000000:1910)	Авыл хужалыгы билгеләнешендәге жирләр		0,0749	0,0749	Авыл хужалыгы билгеләнешендәге жирләр	Авыл хужалыгында куллануның башка төрләре	Архитектура-планлаштыру чишелеше
16:07:120001:101	Сәнәгать, энергетика, транспорт, элемент, радиотапшырулар, телевидение, информатика жирләре, космос эшчәнлеген тәэмин итү өчен жирләр, оборона жирләре, иминлек һәм башка махсус билгеләнешле жирләр	Скв майданчыгы с10766	0,1252	0,1252	Сәнәгать, энергетика, транспорт, элемент, радиотапшырулар, телевидение, информатика жирләре, космос эшчәнлеген тәэмин итү өчен жирләр, оборона жирләре, иминлек һәм башка махсус билгеләнешле жирләр	Скв майданчыгы с10766	Архитектура-планлаштыру чишелеше
16:07:120101:464	Торак пунктлар жирләре	Газүткәргечнең саклау зонасы	0,1725	0,1725	Авыл хужалыгы билгеләнешендәге жирләр	Авыл хужалыгында куллануның башка төрләре	Архитектура-планлаштыру чишелеше
БАРЛЫГЫ				13,2071			Архитектура-планлаштыру чишелеше
.Миңлебай стан.							
Төшереп калдырылган жир участогы							

Жир участогы кадастр номер	Жир категориясе	Куллануга рөхсәт	Жир участогы мейңаны кадастр буенча, га	Төшереп калдырылган жир участогы майданы, га	Планлаштырылган категория	Планлаштырылган рөхсәт ителгән категория *	Көртү өчөн нигез/ жир участокларыннан тыш
1. Торак пункт чикләрен корректлау							
16:07:120201:1147	Торак пунктлар жирләре	Ритуаль эшчәнлек	0,2312	0,2312	Сәнәгать, энергетика, транспорт, элемтә, радиотапшырулар, телевидение, информатика жирләре, космос эшчәнлеген тәэмин итү өчөн жирләр, оборона жирләре, иминлек һәм башка махсус билгеләнешле жирләр	Ритуаль эшчәнлек	Татарстан Республикасы Жир һәм мөлкәт мөнәсәбәтләре министрлыгының 22.08.2017 елның 1-29/11295 № - лы хаты
16:07:120201:274	Торак пунктлар жирләре	Ритуаль эшчәнлек	0,2470	0,2470			
16:07:120201:312	Торак пунктлар жирләре	Көтүлек	1,7040	0,5354	Авыл хужалыгы билгеләнешендәге жирләр	Авыл хужалыгында куллануның башка төрләре	Архитектура-планлаштыру чишелеше
16:07:120201:1148	Торак пунктлар жирләре	Ритуаль эшчәнлек	0,0669	0,0669	Сәнәгать, энергетика, транспорт, элемтә, радиотапшырулар, телевидение, информатика жирләре, космос эшчәнлеген тәэмин итү өчөн жирләр, оборона жирләре, иминлек һәм башка махсус билгеләнешле жирләр	Ритуаль эшчәнлек	Татарстан Республикасы Жир һәм мөлкәт мөнәсәбәтләре министрлыгының 22.08.2017 елның 1-29/11295 № - лы хаты
16:07:120201:273	Торак пунктлар жирләре	Ритуаль эшчәнлек	0,2178	0,2178			
16:07:120201:311	Торак пунктлар жирләре	Көтүлек	0,7823	0,7823	Авыл хужалыгы билгеләнешендәге жирләр	Авыл хужалыгында куллануның башка төрләре	Архитектура-планлаштыру чишелеше

Жир участогы кадастр номер	Жир категориясе	Куллануга рехсәт	Жир участогы мейңаны кадастр буенча, га	Тешереп калдырылган жир участогы майданы, га	Планлаштырылган категория	Планлаштырылган рехсәт ителгән категория *	Кертү ечен нигез/ жир участокларыннан тыш
16:07:120201:1131	Торак пунктлар жирләре	Элемтә	0,0036	0,0036	Сәнәгать, энергетика, транспорт, элемтә, радиотапшырулар, телевидение, информатика жирләре, космос эшчәнлеген тәэмин итү ечен жирләр, оборона жирләре, иминлек һәм башка махсус билгеләнешле жирләр	Элемтә	Архитектура-планлаштыру чишелеше
16:07:120201:2	Торак пунктлар жирләре	Нефть скважиналары һәм аларны төзекләндеру объектлары өчен	0,0048	0,0048	Авыл хужалыгы билгеләнешендәге жирләр	Авыл хужалыгында куллануның башка төрләре	
Кадастр исәбенә куелмаган жирләр (Кадастр кварталы өлешләре 16:07:120201)	-	-	-	0,2347	Авыл хужалыгы билгеләнешендәге жирләр	Авыл хужалыгында куллануның башка төрләре	Архитектура-планлаштыру чишелеше
БАРЛЫГЫ				2,3237			
БАРЛЫГЫ				15,5308			

Таблица 3.10.2

Татарстан Республикасы Әлмәт муниципаль районы Миңлебай авыл жирлегенә составына керүче торак пунктларның чикләрен билгеләү буенча чаралар исемлегенә

№ п/п	Торак пункт составына керүче торак пунктның исеме	Объект исеме	Чара виды	Үлчәү берәмлеге	Егәрлек		Тормышка ашыру вакыты		Чараның чыганагы
					Гамәлдәге	Өстәмәм	Беренче чират	Исәп вакыты	

№ п/п	Торак пункт составына керүче торак пунктның исеме	Объект исеме	Чара виды	Үлчәү берәмлеге	Егәрлек		Тормышка ашыру вакыты		Чараның чыганагы	
					Гамәлдәге	Өстәмәм	Беренче чират	Исәп вакыты		
1. Жирлек күләмендәге чара										
1	Миңлебай авылы	торак пункт территориясе	җир кишәрлекләрен "Авыл хужалыгы билгеләнешендәге җирләр" категориясеннән»авыл хужалыгы билгеләнешендәге җирләр " категориясенә күчерү	га	-	9,1359	+	-	Миңлебай авыл җирлеге генераль планы	
		торак пункт территориясе	җир кишәрлекләрен "торак пунктлар җирләре "категориясеннән" авыл хужалыгы билгеләнешендәге җирләр " категориясенә күчерү	га	-	0,1725	+	-	Миңлебай авыл җирлеге генераль планы	
		торак пункт территориясе	җир кишәрлекләрен "торак пунктлар җирләре" категориясеннән»сәнәгать һәм башка махсус билгеләнештәге җирләр " категориясенә күчерү	га	-	3,5092	+	-	Миңлебай авыл җирлеге генераль планы	

№ п/п	Торак пункт составына керуче торак пунктның исеме	Объект исеме	Чара виды	Үлчәу берәмлеге	Егәрлек		Тормышка ашыру вакыты		Чараның чыганагы
					Гамәлдәге	Өстәмәм	Беренче чират	Исәп вакыты	
		торак пункт территориясе	җир кишәрлекләрен «сәнәгать һәм башка махсус билгеләнештәге җирләр "категориясеннән» сәнәгать һәм башка махсус билгеләнештәге җирләр" категориясенә күчерү	га	-	0,3895	+	-	Миңлебай авыл җирлеге генераль планы
2	ст. Миннибаево	торак пункт территориясе торак пункт территориясе	җир кишәрлекләрен "торак пунктлар җирләре "категориясеннән" авыл хуҗалыгы билгеләнешендәге җирләр " категориясенә күчерү	га	-	1,5572	+	-	Миңлебай авыл җирлеге генераль планы
			җир кишәрлекләрен "торак пунктлар җирләре" категориясеннән» сәнәгать һәм башка махсус билгеләнештәге җирләр " категориясенә күчерү	га	-	0,7665	+	-	Миңлебай авыл җирлеге генераль планы

3.11. Әйләнә-тирә мохитне саклау чаралары

3.11.1 таблицасы

Миңлебай авыл җирлеге территориясендә гамәлгә ашыру өчөн тәкъдим ителә торган әйләнә - тирәлекне саклау чаралары исемлеге

№ п/п	Торак пункт	Объект исеме	Тормышка ашыру вакыты		Чара чыганагы
			Беренче чират	Исәп вакыты	
1	Агросәнәгать комплексы объектлары	СЗЗ урнаштыру, НДТ кертү, объект периметры буенча махсус билгеләнештәге яшелләндерү. Терлекчелек калдыклары тупланган урыннарны төзекләндерү. СЗЗ чигендә гигиена нормативларын үтәүне житештерү контроле.	+		Миңлебай авыл җирлеге генераль планы, санитар-саклау зоналарын билгеләү һәм санитар-саклау зоналары чикләрендә урнашкан җир кишәрлекләрен куллану кагыйдәләре (утв. РФ Хөкүмәтенең 03.03.2018 по 222 карары белән)
2	Себер язвалы терлекләр каберлекләре	Себер язвасы терлекләр каберлеге һәм аның СЗЗ территориясен микробиологик мониторинглау. СЗЗ урнаштыру.		+	Санитар-күзәтү зоналарын билгеләү һәм санитар-күзәтү зоналары чикләрендә урнашкан җир участкаларын куллану кагыйдәләре (утв. РФ Хөкүмәтенең 03.03.2018 по 222 карары белән)
3	Биотермик чокыр	Кулланылмаган очракта, бетеру процедурасын үткәрү яки СЗЗ билгеләү.	+		Татарстан Республикасы территориясендә кулланылмый торган терлекләр каберлекләрен (биотермик чокырларны) бетеру тәртибе (Татарстан Республикасы Министрлар Кабинетының 06.05.2017 №263 карары белән расланган)

№ п/п	Торак пункт	Объект исеме	Тормышка ашыру вакыты		Чара чыганагы
			Беренче чират	Исәп вакытыв	
4		<p>Ихтияжларга туры китереп калдыкларны жыю ечен су үткәрми торган контейнерлар урнаштыру белән каты капланган коммуналь калдыклар ечен контейнер майданчыкларын күздә тотарга.</p> <p>Торак пункт территориясендә зур габаритлы калдыкларны жыю һәм саклау ечен калдыкларның жиимерелүенә комачаулаучы каты япма һәм койма белән махсус майданчыклар каралырга тиеш.</p> <p>Каты коммуналь калдыкларны дифференциаль жыюны оештыру.</p> <p>Кенкүреш шартларында кулланыла торган энергия саклаучы лампаларны кабул итү пунктларын һәм аларны югары токсиклык классы булган калдыкларны утильләштерү урыннарына чыгару;</p> <p>Пыяла савыт, пыяла сугу, макулатура, металл банкалар, металл сыныклары, пластик һәм пластик шешәләр, мамык-каләм ботаклары, автомобиль шиналарын кабул итү пункттын оештыру</p> <p>Контейнер һәм махсус майданчыкларны эксплуатацияләгәндә санитар-эпидемиологик чаралар үткөрүне тәэмин итәргә.</p>	+		Миңлебай авылы жирилене генеральный план СП, СанПиН 2.1.3684-21
5	Торак пункт территориясендә контейнер ыам махсус майданчыклар	<p>Жири асты суларын чыгару максатыннан жири асты байлыкларыннан файдалану хокукына лицензия рәсмиләштерергә.</p> <p>Су белән тәэмин итү чыганакларын санитар саклау зоналары проектларын эшләү.</p>	+		Миңлебай авылы жирилене генеральный план СП, СанПиН 2.1.4.1110-02 "Су белән тәэмин

№ п/п	Торак пункт	Объект исеме	Тормышка ашыру вакыты		Чара чыганагы
			Беренче чират	Исәп вакыты	
6	Каптироване узган чишмәләр һәм тезекләндерелгән чишмәләр	<p>Роспотребнадзорның ТР буенча идарәсе белән скважинаны саклауның проектларын килештерү Санитар зонасы.</p> <p>3 билбаудан торган санитар саклау зоналары урнаштырырга.</p> <p>Беренче билбауның тоташ коймасын тезү. ЗСО режимын үтәргә.</p> <p>ЕГРНга 3 билбау составында санитар саклау зоналары чикләрен кертәргә.</p> <p>ЗСОНЫҢ II, III билбаулары чикләренә элөгүче торак тезелештә чокырларның герметиклыгын тикшерергә.</p> <p>Беренче билбауның тоташ коймасын тезү, сак сигнализациясе һәм саклау яктыртуы белән тәэмин итү, скважина тамагыннан жир естендәге суларны читкә алып китү ечен территорияне планлаштыру.</p> <p>II, III билбау чикләрендә туфрак катламы бозылу белән бәйлә төзелешне планлаштырганда, Роспотребнадзорның ТР буенча идарәсе белән мәжбури килешү алырга кирәк</p> <p>Эчәр су сыйфатын житештерү контролен тәэмин итү.</p>	+		итү чыганакларын һәм әчәргә яраклы суүткәргечләрне санитар саклау зоналары", 3 проекты
7	Яр буе полосалары, су саклау зоналары һәм яр буе саклау полосалары чикләрендә булган торак төзелеш	Торак төзелештә БП, ВОЗ, ПЗП чикләрендәге чокырларның герметиклыгын тикшерү.	+	+	Миңлебай авыл жирлегә генераль планы., РФ Су кодексы
8	Яр буе саклау полосалары һәм су саклау зоналары чикләрендәге территорияләр	Чистартылмаган агынты суларны рельефка, су объектларына агызуга юл куймаска.	+		РФ Су кодексы, СанПин 2.1.3684-21"шәһәр һәм авыл жирлекләре территорияләрен тотуга, су объектларына, эчәр суга һәм халыкны эчәр су белән тәэмин итүгә, атмосфера һавасына, туфракка, торак биналарга, житештерү, жәмәгать биналарын эксплуатацияләүгә, са-
9	Авил хужалыгы житештерү объектлары, сәнәгать объектлары, су чистарту челтәрләре	Бөтендөнья сәламәтлек саклау оешмасы чикләрендә транспорт чараларын юуны тыю.	+		

№ п/п	Торак пункт	Объект исеме	Тормышка ашыру вакыты		Чара чыганагы
			Беренче чират	Исәп вакыты	
					нитар-эпидемиологик чаралар оештыруга ыәм үткәругә санитар-эпидемиологик таләпләр".
10	Зиратларның санитар-кузәтү зоналары чикләрендәге торак пунктларның башка зоналары	Су саклау зоналары чикләрендә житештерү һәм куллану калдыкларын урнаштыруга юл куймаска.		+	
11	Миңлебай авылындагы зират	Елганың су саклау зонасы чикләрендә урнашу сәбәпле зиратның елешчә ябылуы	+	+	Миңлебай авыл жирлеге генераль планы.,
12	(ЗУ 16:07:120101:370)	Үзәкләштерелгән су агызу системасын (канализация) яки агынты суларны су үткәрми торган материаллардан эшләнгән кабул итүчеләргә агызу (агызу) ечен Корылмалар ыәм системалар төзәргә.	+	+	Миңлебай авыл жирлеге генераль планы.,
13	Миңлебай торак пункттында су саклау зоналары һәм яр буе саклау полосалары чикләрендә булган торак төзелеше	Бөтендәнья сәләмәтлек саклау оешмасы, ПЗП чикләрендәге торак төзелештә чокырларның герметиклыгын тикшерергә.	+		СанПиН 2.1.3684-21
14	Житештерү объектлары территорияләре	Калдыкларны түплауны каты япмалы һәм яңгыр канализациясе белән жиһазландырылган мәйданчыкларда башкарырга.	+	+	Миңлебай авыл жирлеге генераль планы.,
15	Автомобиль юллары	Юл буенда махсус максатлы яшелләндерү	+	+	«Россия Федерациясендә автомобиль юллары һәм юл эшчәнлегә турында һәм Россия Федерациясенең аерым закон актларына үзгәрешләр кертү турында»2007 елның 8 ноябрәндәге 257-ФЗ номерлы Федераль закон
16	Авыл хужалыгы жирләре	Жилдән саклау һәм туфракны саклау утырту мәйданын арттыру; Жирләрне инвентаризацияләү һәм агрохимик тикшерү; Игенчелекнең адаптив экологик-ландшафт системасын кертү; Туфракның һәм үстерелә торган продукциянең сыйфатын контрольдә тотуны тәэмин итү	+	+	Миңлебай авыл жирлеге генераль планы.,

3.12. Инженерлык инфраструктурасын үстерү буенча чаралар

3.12.1 таблицасы

Татарстан Республикасы Әлмәт муниципаль районы Миңлебай авыл җирлегенә Составына керүче торак пунктларны су белән тәэмин итү системасын үстерү буенча чаралар исемлегенә

№ п/п	Урнашу урыны	Исеме объектның	Чараның виды	Үлчәү берәмлегенә	Егәрлек	Тормышка ашыру вакыты		Чара чыганагы
						Беренче чират (2032 г.)	Исәп вакыты (2047 г.)	
ҖИРЛЕ КҮЛӘМӨНДӨГЕ ЧАРА								
1	Миңлебай авылы, Миңлебай станциясе	Су белән тәэмин итү челтәрләре	Яңа төзелеш	км	-	+	+	Миңлебай авыл җирлегенә генераль планы
2	Миңлебай авылы, Миңлебай станциясе	Су белән тәэмин итү челтәрләре	Реконструкция	км	4,80	+	+	Миңлебай авыл җирлегенә генераль планы
3	Авыл җирлегенә территориясе	Су куллануны исәпкә алу үзелләре	Оештыру	шт	-	+	+	Миңлебай авыл җирлегенә генераль планы

Таблица 3.12.2

Татарстан Республикасы Әлмәт муниципаль районы Миңлебай авыл җирлегенә составына керүче торак пунктларның су чыгару системасын үстерү буенча чаралар исемлегенә

№ п/п	Урнашу урыны	Объект исеме	Чара виды	Үлчәү берәмлегенә	Егәрлек	Тормышка ашыру вакыты		Чара чыганагы
						Беренче чират (2032 ел)	Исәп вакыт (2047 ел)	
ҖИРЛЕК КҮЛӘМӨНДӨГЕ ЧАРА								
1	Авыл җирлегенә территориясе	Автоном канализация системасы	Яңа төзелеш	шт	-	+	+	Миңлебай авыл җирлегенә генераль планы

Таблица 3.12.3

Татарстан Республикасы Әлмәт муниципаль районы Миңлебай авыл җирлеге составына керүче торак пунктларның территорияләрен санитар чистарту буенча чаралар исемлеге

№ п/п	Урнашу урыны	Объект исеме	Чара виды	Үлчәү берәмлеге	Егәрлек	Тормышка ашыру вакыты		Чара чыганагы
						Беренче чират (2032 ел)	Исәп вакыт (2047ел)	
ЖИРЛЕК КҮЛӘМЕНДӨГЕ ЧАРА								
1	Авыл җирлеге территориясе	Территорияне планлы-дәими санитар чистарту	Оештыру	шт.	-	+	+	Миңлебай авыл җирлеге генераль планы
2	Авыл җирлеге территориясе	Контейнерлар	Оештыру	шт.	-	+	+	Миңлебай авыл җирлеге генераль планы

Таблица 3.12.4

Татарстан Республикасы Әлмәт муниципаль районы Миңлебай авыл җирлеге составына керүче торак пунктларны жылылык белән тәэмин итү буенча чаралар исемлеге

№ п/п	Урнашу урыны	Объект исеме	Чара виды	Үлчәү берәмлеге	Егәрлек	Тормышка ашыру вакыты		Чара чыганагы
						Беренче чират (2032 ел)	Исәп вакыт (2047ел)	
ЖИРЛЕК КҮЛӘМЕНДӨГЕ ЧАРА								
1	Авыл җирлеге территориясе	БМК	Яңа тезелеш	шт.	-	+	-	Миңлебай авыл җирлеге генераль планы

Таблица 3.12.5

Татарстан Республикасы Әлмәт муниципаль районы Миңлебай авыл җирлеге составына керүче торак пунктларны газ белән тәэмин итү чаралары исемлеге

№ п/п	Урнашу урыны	Объект исеме	Чара виды	Үлчәү берәмлеге	Егәрлек	Тормышка ашыру вакыты		Чара чыганагы
						Беренче чират (2032 ел)	Исәп вакыт (2047ел)	
ЖИРЛЕК КҮЛӘМЕНДӨГЕ ЧАРА								

№ п/п	Урнашу урыны	Объект исеме	Чара виды	Үлчәү берәмлеге	Егәрлек	Тормышка ашыру вакыты		Чара чыганагы
						Беренче чират (2032 ел)	Исәп вакыт (2047 ел)	
ЖИРЛЕК КҮЛӘМЕНДӨГЕ ЧАРА								
1	Авыл территориясе	Газ белән тәэмин итү челтәрләре	Яңа төзелеш	км.	-	+	+	Миңлебай авыл җирлеге генераль планы

Таблица 3.12.6

Татарстан Республикасы Әлмәт муниципаль районы Миңлебай авыл җирлеге составына керуче торак пунктларны электр белән тәэмин итү буенча чаралар исемлеге

№ п/п	Урнашу урыны	Объект исеме	Чара виды	Үлчәү берәмлеге	Егәрлек	Тормышка ашыру вакыты		Чара чыганагы
						Беренче чират (2032 ел)	Исәп вакыт (2047 ел)	
ЖИРЛЕК КҮЛӘМЕНДӨГЕ ЧАРА								
1	Авыл территориясе	ВЛ 10, 0,4 кВ	Реконструкция	км.	-	+	+	Миңлебай авыл җирлеге генераль планы

3.13. Территориянең инженерлык эзерлеген үстерү буенча чаралар

Таблица 3.13.1

Татарстан Республикасы Әлмәт муниципаль районы Миңлебай авыл җирлеге территориясен инженерлык саклау чаралары исемлеге

№ п/п	Урнашу урыны	Куркыныч табигый процесслар	Чараның тасвирламасы
1	Әлмәт муниципаль районы территориясе	6 балллы җир тетрәү	Биналар һәм корылмалар төзегәндә сейсмик куркыныч дәрәжәсен исәпкә алырга кирәк, биналар һәм корылмалар конструкцияләре һәм нигезләре хисабы СП 14.13330.2018, СП 20.13330.2016 таләпләренә туры китереп башкарылырга тиеш
2	Елга һәм аларның кушылдыгы битләүләре	Язгы сызык эрозиясе, чокырлар, тайгак эрозиясе	Агроурман мелиорациясе ярдәмендә елга үзәннәре һәм чокыр битләүләре террасаларының битләүләрен ныгыту, чокырларның тар өлешен күмеп кую кирәк

3.14. Гражданнар оборонасы, табигый һәм техноген характердагы гадәттән тыш хәлләрне кисәтү чаралары

3.14.1 нче таблица

Татарстан Республикасы Әлмәт муниципаль районы Миңлебай авыл җирлегенең табигый һәм техноген характердагы гадәттән тыш хәлләрне кисәтү, гражданнар оборонасы чаралары исемлегенә

№ п/п	Объектның исеме	Чарның виды	Үлчәү берәмлеге	Сроки реализации		Чараның чыганагы
				Бернче чират	Исәп вакыты	
1	Миңлебай авыл җирлеге территориясе	Ирекле янгын күзәтчелеген булдыру		+		Миңлебай авыл җирлеге генераль планы
2	Миңлебай авыл җирлеге территориясе	Сейләм сиренасы урнаштыру	Шт.	2	1	Миңлебай авыл җирлеге генераль планы

4. ФУНКЦИОНАЛЬ ЗОНАЛАРНЫҢ ПАРАМЕТРЛАРЫ

Таблица 4.1

Миңлебай авыл жирлегенең генераль планы проектында кулланыла торган функциональ зоналар параметрлары

¹ Билгеле бер функциональ зонада урнаштыру ечен планлаштырылган федераль өһөмият-төге барлык объектларны, тебөк өһөмиятендөге объектларны, жирле өһөмияттөге объектларны, сызыклы объектлардан тыш, үз эченө ала.

№ п/п	Функциональ зонаның атамасы	Функциональ зонаның билгеленеше тасвирламасы	Функциональ зона параметрлары	Функциональ зонада жир участкаларын рөхсөт ителген файдалануның мемкин булган терлөре кодлары	Урнаштыру ечен планлаштырылган объектлар
1	Шөхси торак йортлар тезелеше зонасы	-йорт яны жир участкалары белән аерым торган шөхси торак йортлар; торак тезелешенө хөзмөт күрсөтү ечен кирөкле, шулай ук гражданның яшөү урыны белән бөйле капитал тезелеш объектлары	Төп корылманың иң күп катлары: 3 (мансардны да кертеп); тезелеш коэффиценты: 0,20,3	2.1; 2.2; 2.3; 3.4.1; 3.5.1; 3.8.1; 3.10.1; 4.4; 5.1.3; 9.3; 11.1, 11.2; 11.3; 12.0.1; 12.0.2	Шөхси торак йортлар төзү
2	Инженерлык инфраструктурасы зонасы	- электр, газ, жылылык объектлары, су белән тәэмин итү, халыкны су белән тәэмин итү нокта; антенна-мачта корылмалары, элемтө объектлары; гидротехник корылмалар;	Урнаштырылмый	2.7.1; 3.1.2; 3.9.1; 6.7; 11.1, 11.2; 11.3; 12.0.1; 12.0.2	-
3	Авил хужалыгы билгеленешендөге башка зоналар	Шөхси ярдөмчө хужалык алып бару; авил хужалыгын фәнни тәэмин итү; крөстьян-фермер хужалыгы алып бару; балыкчылык; саклагыч урман утыртулар булдыру	Тезелеш коэффиценты: 0,8	1.2; 1.3; 1.4; 1.5; 1.12; 1.13; 1.14; 1.16; 1.17; 1.19; 1.20; 3.9.1; 11.1, 11.2; 11.3; 12.0.1; 12.0.2	-

№ п/п	Функциональ зонаның ата-масы	Функциональ зона-ның билгеләнеше тасвирламасы	Функцион аль зона па-раметрлары	Функциональ зона-да жир участокла-рын рехсәт ителгән файдалануның мемкин булган төрләре кодлары	Урнаштыру ечен план-лаштырылган объектлар
4	Гомуи фай-даланудагы яшеллән-дерелгән терри-торияләр зона-сы (урман парклары ,парклар, бак-чалар, сквер-лар, бульвар-лар, шөһәр ур-маннары)	гомуи файдалану-дагы яшеллән-дерелгән терри-торияләр; урман парк-лары; парклар; бак-чалар; скверлар; бульварлар.	Минималь яшеллән-дерү дәрәжәсе: 65 %	3.6.2; 3.9.1; 12.0.1; 12.0.2	-
5	Урман зонасы	- саклагыч урман-нарны карау; саклау урманна-рында рехсәт ител-гән башка хужалык эшчәнлеге, заказ-никларда табигый ресурсларны кул-лану режимын үтәү, аеруча кыйммәтле булган жирләрнең үзлекләрен саклау; агач һәм агач бул-маган урман ресур-сларын өзерләү, беренчел эшкөртү һәм чыгару буенча эшчәнлек; - урманнарны саклау һәм торгызу;	Урнашты-рылмый	Урнаштырылмый	-
6	Зират зонасы	-жирләү урыннарын урнаштыру	Урнашты-рылмый	3.1.1; 3.9.1; 11.1, 11.2; 11.3; 12.0.1; 12.0.2; 12.1	-
7	Калдыкларны саклау һәм күмү зонасы	- житештерү һәм куллану калдыкларын, биологик калдыкларны урнаштыру, саклау, күмү, утильләштерү, туп-лау, эшкөртү, зар-сарсызландыру	Урнашты-рылмый	3.9.1; 4.9.1.3; 11.1, 11.2; 11.3; 12.0.1; 12.0.2; 12.2	-
8	Махсус бил-геләнештәге яшеллән-дерелгән терри-торияләр зона-сы	үз-үзен чөчүче яшеллекләр торак пунктларда; гомуи файдала-нудагы яшеллән-дерелгән терри-торияләр; урам-юл челтәре;	Урнашты-рылмый	12.0.1; 12.0.2; 12.3	-

№ п/п	Функциональ зонаның ата- масы	Функциональ зона- ның билгеләнеше тасвирламасы	Функцион аль зона па- раметрлары	Функциональ зона- да жир участокла- рын рөхсәт ителгән файдалануның мемкин булган терләре кодлары	Урнаштыру ечен план- лаштырылган объектлар
9	Башка зоналар	- гомуми файдала- нудагы жир кишәр- лекләре; урам-юл челтәре	Урнашты- рылмый	12.0.1; 12.0.2; 12.3	-

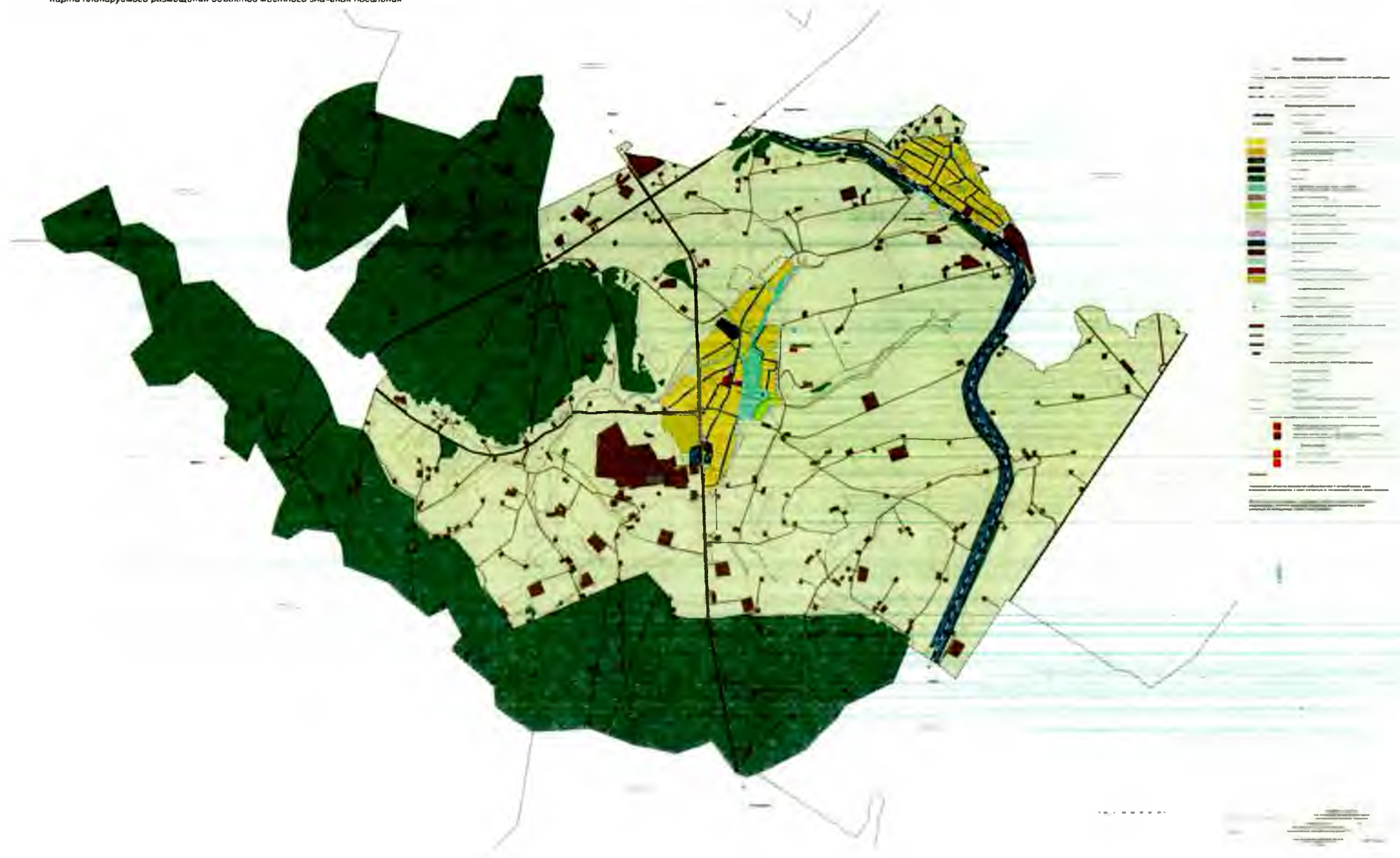
ГЕНЕРАЛЬНЫЙ ПЛАН МИННИБАЕВСКОГО СЕЛЬСКОГО ПОСЕЛЕНИЯ АЛЬМЕТЬЕВСКОГО МУНИЦИПАЛЬНОГО РАЙОНА РЕСПУБЛИКИ ТАТАРСТАН

Карта границ населенных пунктов, входящих в состав поселения



ГЕНЕРАЛЬНЫЙ ПЛАН МИННИБАЕВСКОГО СЕЛЬСКОГО ПОСЕЛЕНИЯ АЛЪМЕТЬЕВСКОГО МУНИЦИПАЛЬНОГО РАЙОНА РЕСПУБЛИКИ ТАТАРСТАН

Карта планируемого размещения объектов местного значения поселения



ГЕНЕРАЛЬНЫЙ ПЛАН МИНИНБАЕВСКОГО СЕЛЬСКОГО ПОСЕЛЕНИЯ АЛЪМЕТЬЕВСКОГО МУНИЦИПАЛЬНОГО РАЙОНА РЕСПУБЛИКИ ТАТАРСТАН

Карта функционального зонирования

